

Objektyp: **Advertising**

Zeitschrift: **Schweizerische Bauzeitung**

Band (Jahr): **82 (1964)**

Heft 27

PDF erstellt am: **20.09.2024**

Nutzungsbedingungen

Die ETH-Bibliothek ist Anbieterin der digitalisierten Zeitschriften. Sie besitzt keine Urheberrechte an den Inhalten der Zeitschriften. Die Rechte liegen in der Regel bei den Herausgebern. Die auf der Plattform e-periodica veröffentlichten Dokumente stehen für nicht-kommerzielle Zwecke in Lehre und Forschung sowie für die private Nutzung frei zur Verfügung. Einzelne Dateien oder Ausdrucke aus diesem Angebot können zusammen mit diesen Nutzungsbedingungen und den korrekten Herkunftsbezeichnungen weitergegeben werden. Das Veröffentlichen von Bildern in Print- und Online-Publikationen ist nur mit vorheriger Genehmigung der Rechteinhaber erlaubt. Die systematische Speicherung von Teilen des elektronischen Angebots auf anderen Servern bedarf ebenfalls des schriftlichen Einverständnisses der Rechteinhaber.

Haftungsausschluss

Alle Angaben erfolgen ohne Gewähr für Vollständigkeit oder Richtigkeit. Es wird keine Haftung übernommen für Schäden durch die Verwendung von Informationen aus diesem Online-Angebot oder durch das Fehlen von Informationen. Dies gilt auch für Inhalte Dritter, die über dieses Angebot zugänglich sind.

Schweizerische Bauzeitung

Revue Polytechnique Suisse
Wochenschrift

27

82. Jahrgang

Donnerstag 2. Juli 1964

Organ des SIA und der GEP

Herausgeber

W. Jegher und A. Ostertag

Fenster



Kiefer Zürich



**GUNIT UND SPRITZBETON
INJEKTIONEN TIEFBOHRUNGEN**

ING. MAX GREUTER CIE AG ZÜRICH + CHUR

Patentanwälte

E. Blum & Co., Zürich 8

Gegründet 1878 Telefon (051) 47 54 54

«Wartegg», Mühlebachstr./Kirchenweg 5

Anmeldung
von Erfindungen
Fabrik-
und Handelsmarken
Gutachten,
Prozessberatung

Architekturmodelle
in Gips, Holz, Plexiglas
termingerech und in
tadelloser Ausführung

Architekturmodelle

Zaborowsky & Schalk
Neumarkt 10, Zürich 1
Tel. 24 42 46

Inhalt

Mühletobelbrücke der N 3 ob Richterswil. Von <i>W. Streich</i>	473*
Schulanlage Loreto in Zug	479*
Von aussen oder innen her? Von <i>R. R. Barro</i>	481
Bull Run-Dampfkraftwerk der Tennessee Valley Authority	484*
Vollautomatische Inbetriebsetzung von Kessel und Turbine in der Dampfzentrale Saint-Ouen, Paris. Von <i>T. Stein</i>	486
STV und Titelfrage	487

Mitteilungen

Verband Schweiz. Baumaschinen-Fabrikanten und -Händler. Bekämpfung des Hausbocks. Herstellung des Triebwerkes T 58 der General Electric in Deutschland. Hängebrücke über den Tejo bei Lissabon. Persönliches 487

Nekrologe

Edgar Lüscher. Walter Hodler.
René Cavin 487

Wettbewerbe

Schulhausanlage Wädenswil 487
Schulanlage in Weinfelden. Kirchgemein-
dehaus Lenzburg. Mittelschule Toggenburg
in Wattwil. Schauspielhaus Zürich 488

Mitteilungen aus der G. E. P.

Kurzprotokoll der Ausschuss-Sitzung vom
29. Mai 1964 in Lausanne 488

Ankündigungen

Schweiz. Gesellschaft für Vakuumphysik
und -technik. Konferenz über die Ent-
wicklung der wasserwirtschaftlichen Pro-
jektierung. Kunstmuseum St. Gallen. Vor-
tragskalender 488

Bezugspreise

	Abonnement:		
	3 Monate	6 Monate	12 Monate
Einzelheft Fr. 1.80			
Schweiz	17.50	35.—	70.—
Ausland	19.—	38.—	76.—

Für Mitglieder des S. I. A., der G. E. P. und des Schweiz. Technischen Verbandes sowie Studierende anerkannter schweiz. Technischer Mittelschulen ermässigte Preiskategorien nach Tarif.

Verlag und Redaktion

Zürich 3/45, Staffelstrasse 12
Postfach Zürich 1
Tel. (051) 23 45 07/08, Postcheck VIII 6110

Anzeigenverwaltung

Mosse-Annoncen AG, Zürich 1
Limmatquai 94, Postfach Zürich 23
Tel. (051) 24 26 00, Postcheck VIII 1027



Meyco-Fugenbänder

neue Typen – neue Preise

Das Sortiment der seit Jahren bewährten Meyco-Fugenbänder ist nochmals erweitert worden. Die grosse Auswahl an Fugenbändern bietet nun für alle Arten von Bauwerksfugen eine sichere Abdichtung (A-Reihe für Arbeitsfugen, D-Reihe für Dilatationsfugen).

Meyco-Fugenbänder weisen weder scharfe Kanten noch einspringende Ecken auf. Die wohlausgewo-

gene Form der Flächen und Wulste erlaubt eine satte und lückenlose Umhüllung mit Beton.

Rationelle Fabrikation ermöglichte uns eine massive Senkung der Verkaufspreise.

Verlangen Sie heute noch die neue Preisliste mit detaillierten Angaben über Stärke und Meterngewicht!

D 35		D 32 K früher A		A 15 früher E	
D 30		D 24 früher H		A 13 früher K	
D 25		D 19 früher G		A 10 früher F	
D 22		D 19 L		WSB Wassersperrband	
D 20		D 18 K früher B			
A 20		A 16 K früher C		K=Fugenbänder aus synthetischem Kautschuk für besonders hohe und oft wiederholte Beanspruchungen.	
				L = leichtere Ausführung	



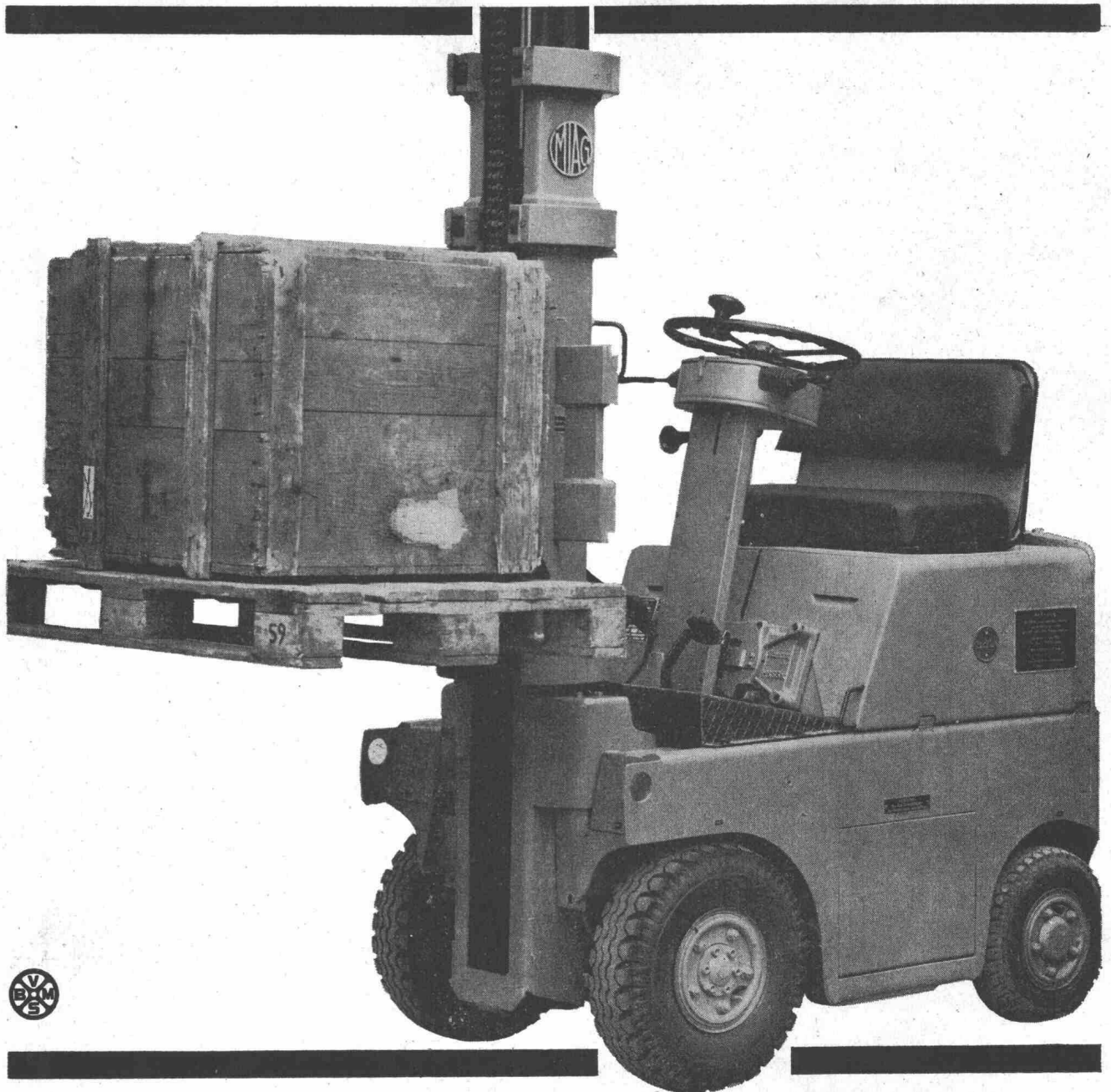
MEYNADIER + CIE AG

Zürich, Vulkanstrasse 110, Tel. 051/52 22 11
Bern Chur Lausanne Locarno Luzern Sitten

Was immer Sie auch betonieren, in der
Brigel-Auswahl finden Sie die passende Vibrier-
nadel und den geeigneten Stromlieferanten.
Die Brigel-Nadeln (Durchmesser 25, 38, 47, 66,
82 mm) sind also nicht im Beton ausschrauben.
Teil kann sich aus einem Stück: der untere
Die Brigel Umformer- und Generatorgruppen
(für 1-4 Nadeln) sind vollkommen geschlossen
und können abgespritzt werden.
Sie entwickeln eine Spannung von 42 Volt, die
auch auf nassem Boden ungefährlich ist.

Robert Aebi AG
Zürich Uraniastrasse 31/33 Telefon 051-23 1750





MIAG explosionsgeschützte Gabelstapler

für geschlossene Räume, Lagerhallen aber auch im Freien: wo explosionsfähige Gas-Luft-Gemische und Dämpfe entstehen, wo durch Salze, chemisch aggressive Dämpfe, Luftfeuchtigkeit u. a. erhöhte Korrosionsgefahr entsteht, in staubigen Betrieben mit Asche, Flugsand, Metalloxyd ...

bieten die

MIAG-Liftmobile LM 1 Ex – LM 2,5 Ex, Tragkraft 1–2,5 t

durch ihre druckfeste und staubdichte Kapselung sowie explosionsgeschützte elektrische Installation sicheren Schutz gegen Explosionsgefahr. Die Fahrzeuge sind gegen Staub und feinste Teilchen gut geschützt. Daher: besondere Zuverlässigkeit und erhöhte Betriebssicherheit.

SEV-geprüft



MASCHINEN UND BAHNBEDARF
AKTIENGESELLSCHAFT
DÜBENDORF / ZÜRICH
TEL. (051) 85 00 21 – 25

56315

MBA / DÜBENDORF

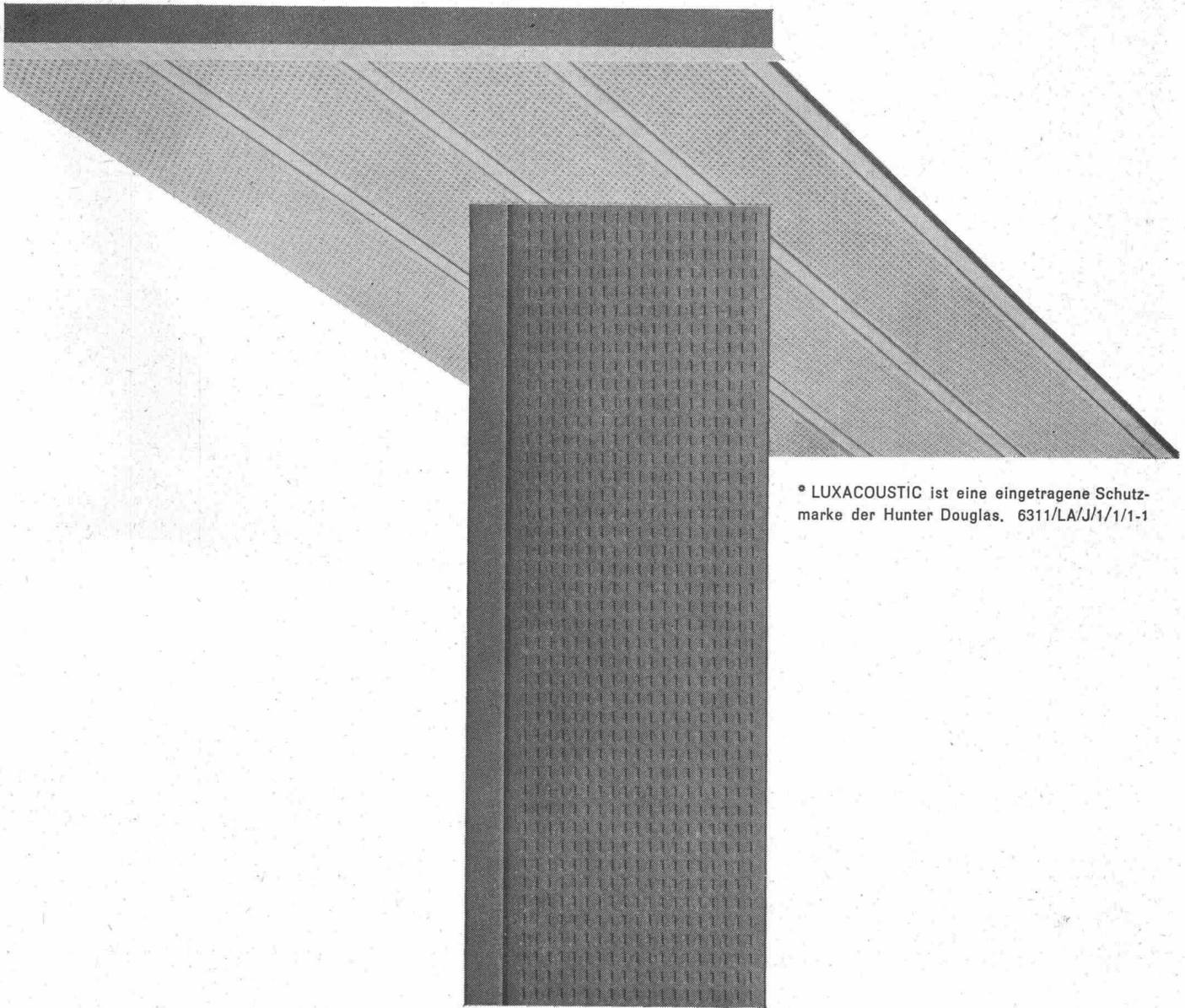
Luxacoustic*

Aluminiumdecke

Die neue Form der LUXACOUSTIC-Aluminium-Akustikdecke — Langpaneele und Klemmleisten — ermöglichen dekorative Raumgestaltung in einer oder mehreren Farben. Hohe, regulierbare Schallschluckwirkung schafft Ruhe in Arbeits- und Wohnräumen.

LUXACOUSTIC-Decken sind leicht und rasch zu montieren, unbrennbar, abwaschbar und korrosionsfrei. Das komplette System mit Unterkonstruktion und verstellbarer Abhängung erlaubt Anpassung an Rohdecken verschiedener Art und Form sowie Einbau von Leuchten und Verwendung als Akustik- und Belüftungsdecke. Technische Beratung und Preisofferten durch Montagefirma: Schneider & Co. AG für Isolierungen und Industriebedarf, Winterthur, Tel. 052/2 20 22

Hunter Douglas International Ltd.,
Montreal
Filiale Luzern, Moosstrasse 15,
Telefon 041 / 3 60 83



* LUXACOUSTIC ist eine eingetragene Schutzmarke der Hunter Douglas. 6311/LA/J/1/1/1-1

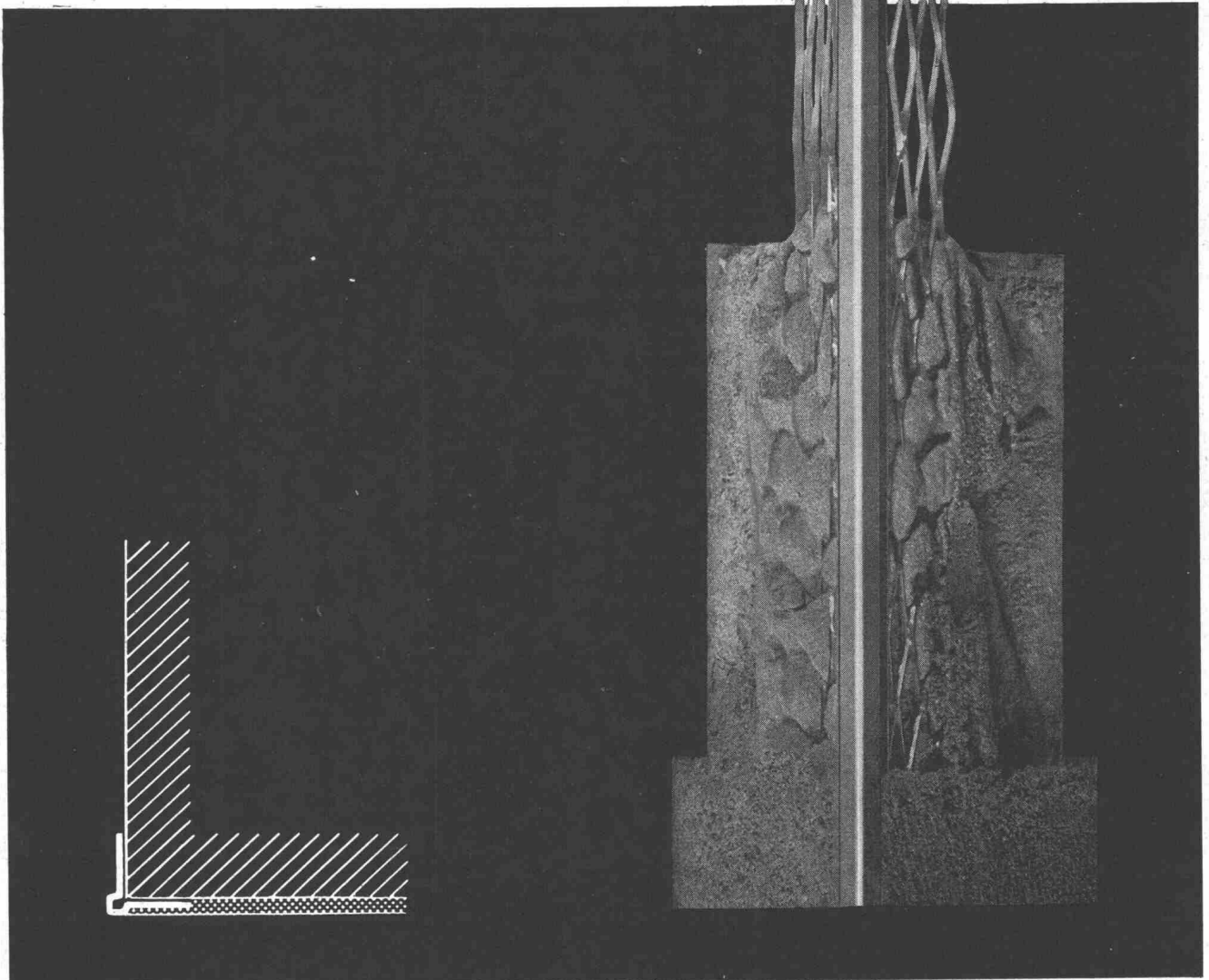


Luxacoustic
Aluminiumdecke

ein Erzeugnis von

Hunter Douglas

Hesco Eckschutzleisten



Hesco-Eckschutzleisten sind verzinkt und schützen exponierte Mauerkanten in Treppenhäusern und Korridoren vor Verletzung. Das feingliedrige, maschenartige Streckmaterial zu beiden Seiten der Schutzkante verbindet sich vollkommen mit der Mauer.

Lager-Längen 150, 180 und 200 cm in Bündeln à 10 Stück.
Verkauf durch Baumaterial- und Eisenwarenhandlungen.

Besichtigen Sie bitte unsere Ausstellung in den Baumuster-Zentralen Zürich, Bern und Basel.



Hess & Cie. Pilgersteg, Rütli (Zürich)

Metallwaren, Drahtzieherei und Nagelfabrik Tel. 055/43522



**Michigan
Modell 45-A
eine robuste
Allzweckmaschine**

mit Perkins-Dieselmotor 74 PS, Schaufelinhalt 960 l, Ausschütthöhe 2,54 m, Allradantrieb, Drehmomentwandler, 4 t Hubkraft und 5 t Gesamtgewicht. Das sind — nebst dem äusserst günstigen Preis und den bekannten Michigan-Vorteilen — die Hauptmerkmale. Überzeugen Sie sich persönlich durch einen Probeinsatz; Sie werden erstaunt sein!

b+ f corso 273.63 A

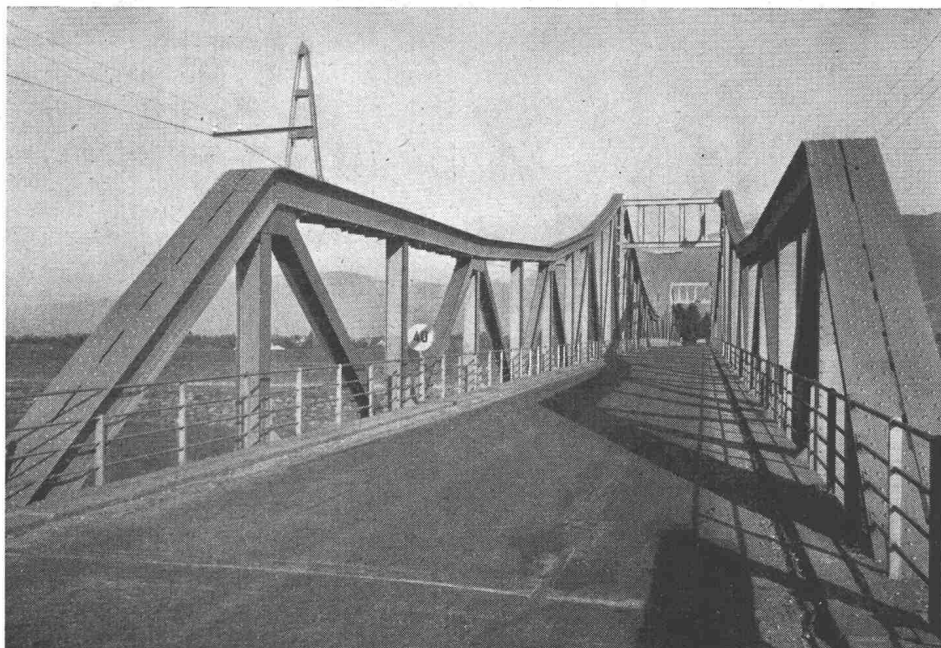
Charles Keller Baumaschinen, Tel. 051/93 39 33



Charles **Keller** Wallisellen ZH

Baumaschinen von Weltruf!

Baudepartement des Kantons
St. Gallen — Rheinbrücke Widnau



* In diesem Falle — nach Sandstrahlung — zweimal gestrichen mit Leinölbleimennige und zweimal mit TOPOL 546 (dunkelgrau und hellgrau).

Die sprichwörtliche Anfälligkeit von Eisenkonstruktionen — den Unbilden der Witterung dauernd ausgesetzt — und ihr wirksamer Schutz vor äusseren Einflüssen sind das Urproblem der Bautenschutzchemie.

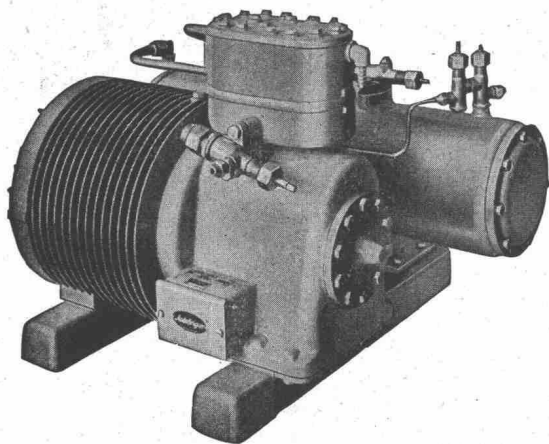
INERTOL-Produkte haben es — wie an diesem — an unzähligen Beispielen und in aller Welt erfolgreich gemeistert *.



INERTOL

INERTOL AG BAUTENSCHUTZCHEMIE WINTERTHUR

TÖSSTALSTRASSE 62 TELEPHON 052/9 33 21
TECHNISCHER BERATUNGSDIENST



Autofrigor

Kühl-, Gefrier- und Klima-Anlagen

mit dem neuen, hermetisch geschlossenen Kühlautomaten «Hermetofrigor»
für jeden industriellen und gewerblichen Zweck

Autofrigor AG. Zürich

Schaffhauserstrasse 473
Telefon (051) 48 15 55

überragende
Eigenschaften der
neuen Pavatex-Qualität

Hart braun 5 mm

anstelle von
Hart Tertia
5 mm

Mehr Leistung
zum alten Preis!

Festigkeit - erhöht
bisher unerreicht
geschlossene Ober-
fläche
Nageln - prima
Fräsen, Leimen,
Streichen - sehr gut

ab sofort in den Formaten

122 x 200 cm	122 x 300 cm
122 x 225 cm	122 x 500 cm
122 x 250 cm	—
122 x 275 cm	150 x 360 cm

Nach Inbetriebnahme der neuen
Hartplattenanlage in Cham wird das
Mass 150 x 360 cm durch folgende
Grossformate ersetzt:

205 x 220 cm	205 x 300 cm
205 x 260 cm	205 x 520 cm

pavatex®
eingetragene Schutzmarke

Hart braun 5 mm -
ein neuer Leistungs-
beweis von Pavatex

jetzt noch besser geeignet für Unterlagsböden
Decken- und Wandverkleidungen,
Verschalungen, Schaufensterausbauten,
Furnierarbeiten, Türfüllungen,
Kastenrückwände, Ausstellungsfiguren,
Unterdächer usw.

Technische Beratung und Bezugsquellennachweis durch
PAVATEX AG
Zürich 2
Tel. 051 23 76 76

pavatex

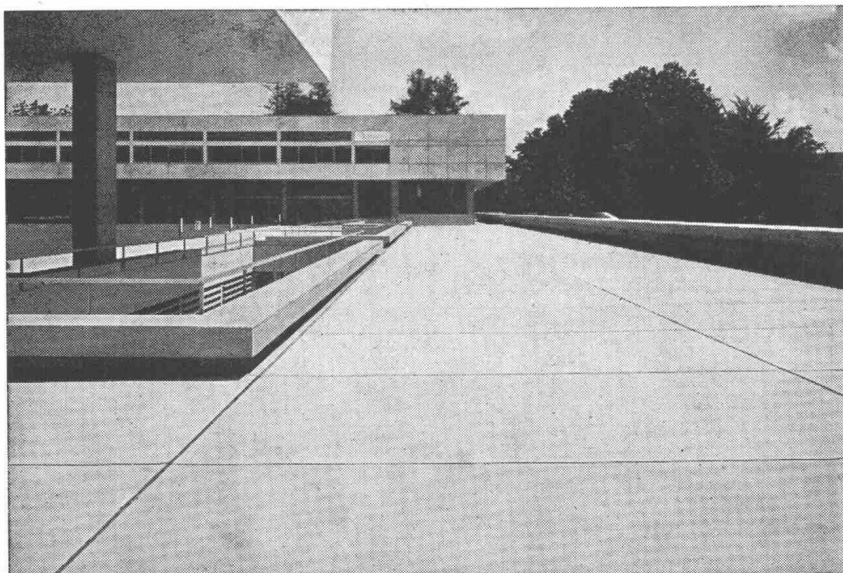
Asphalt-

AEZ

Emulsion AG

Zürich

Telefon 051 25 88 66 - Löwenstrasse 40



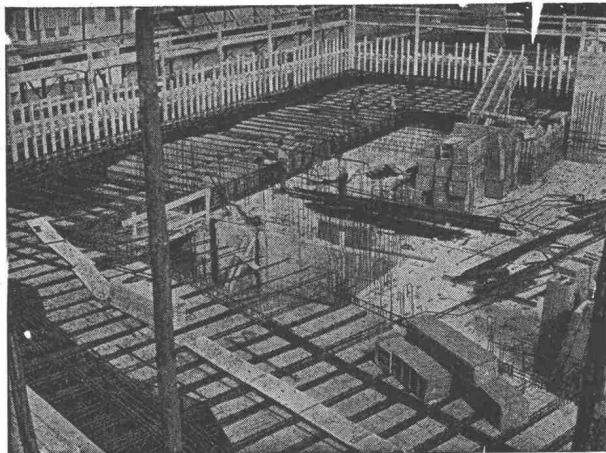
Kantonsschule Freudenberg

Zürich

Terrassenbeläge

Flachbedachungen

Grundwasserisolierungen



ROBUR Schilfrohrzellen für Betondecken

starke, betondichte Hohlkörper
alle Dimensionen, verschiedene Ausführungen

Vorteile: Freie Konstruktion
Ueberbrückung von grossen Spannweiten
Decken ohne Unterzüge
Geringes Eigengewicht (Reduktion bis 200 kg/qm)
Entlastung von Trägern,
Stützen und Fundamenten
Vorzügliche Isolation
Preisgünstig
Offerten und Muster zu Diensten

VEREINIGTE SCHILFWEBEREIEN, ZÜRICH

Telephon (051) 28 43 63

neu **KEY** für Kanalisation

das rascheste und
wirtschaftlichste Rohr-
verlegungs-System

(z. B. Wegfall jeder Dichtung)

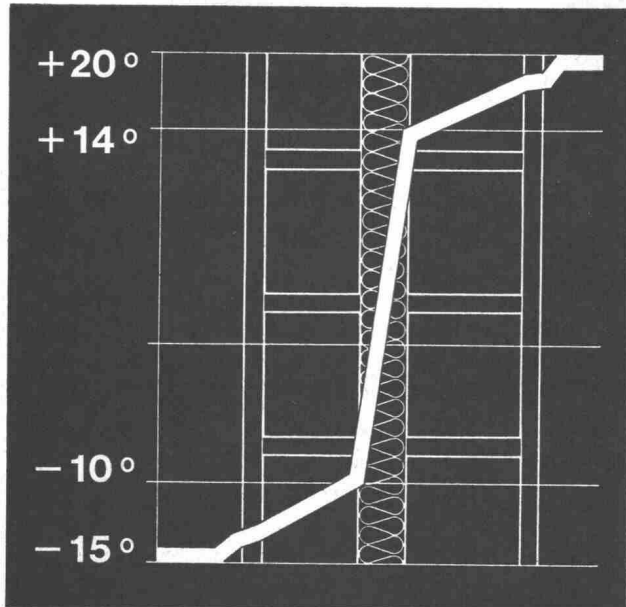
Verlangen Sie unsere
Prospekte

KEY

Engineering Co. Ltd.
Larkfield GB

promastic gmbh

Zürich 3/55
Döltschweg 39
Telefon (051) 35 67 70



SILLAN

der Wärme- und Schallschutz

Sillan-Steinwolle ist der langfaserige, hochwertige Isolierstoff, der mühelos zu handhaben und rationell einzusetzen ist. Die verschiedenen Lieferformen (Bahnen, Matten, Platten etc.) ermöglichen eine Verwendung für alle Zwecke.

Die Isolierung par excellence

Sillan-Steinwolle ist anorganisch, unbrennbar, fäulnis- und witterungsfest, chemisch indifferent, schwefel- und alkalifrei, feuchtigkeitsunempfindlich, nicht hygroskopisch.

Wir übernehmen auch fertige Montagen, geben an Architekten und Unternehmer technische Ausführungsdetails ab und stehen gerne beratend zur Verfügung.

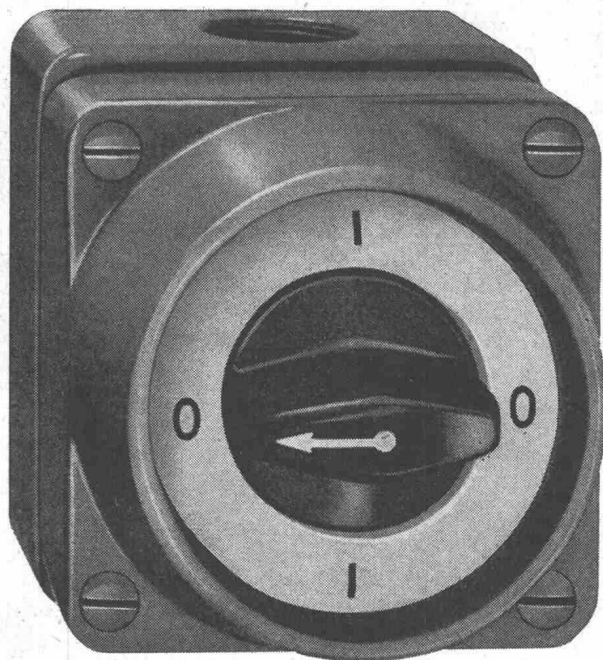
Wanner A.G. Horgen

Isolierwerke und Korksteinfabrik Telefon 051 / 82 27 41



Drehschalter und Steckdose,
in Leichtmetall,
grau farbespritzt,
für feuchte Räume

Feller



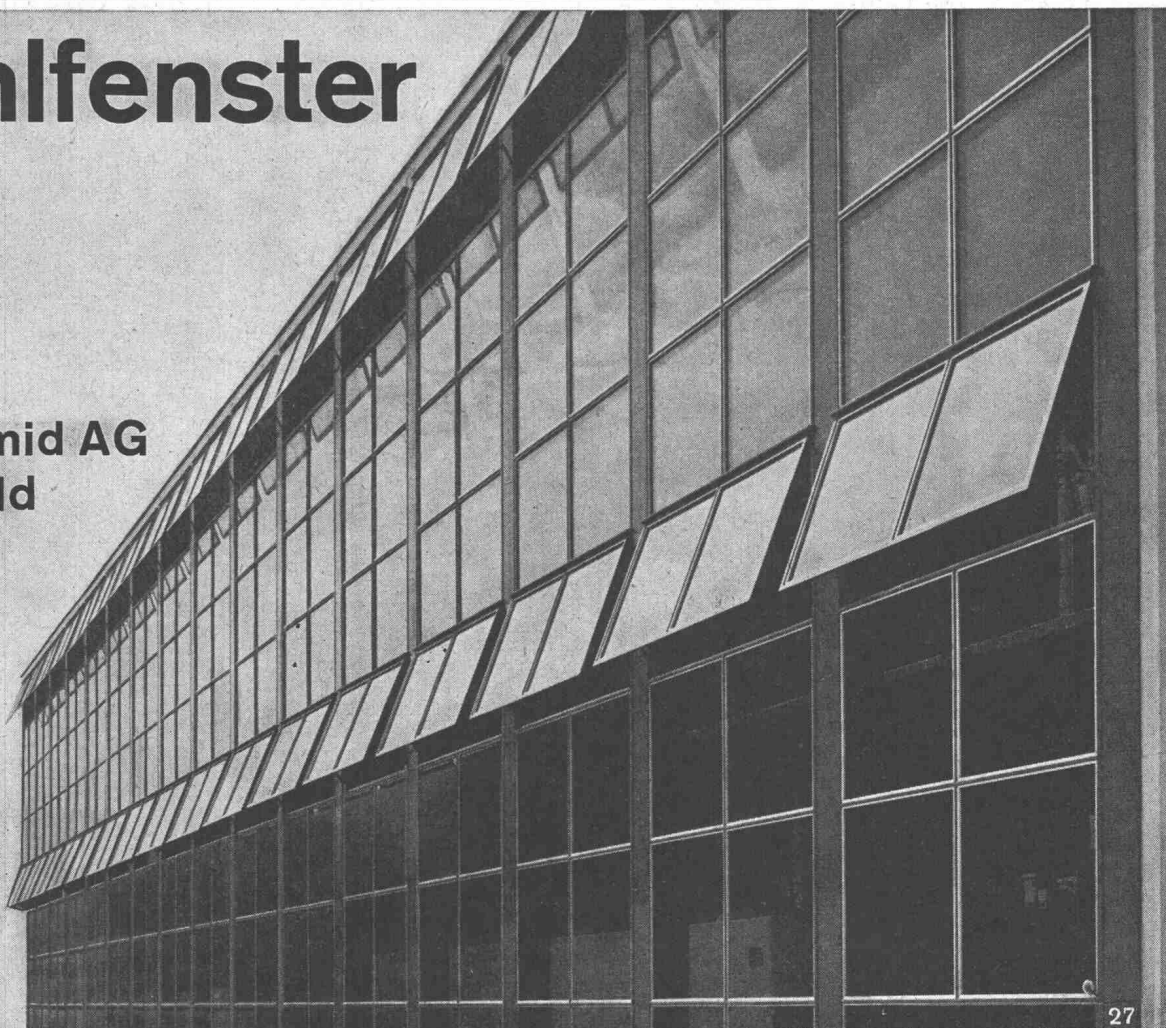
Adolf Feller AG Horgen

Série 8600AG Grösse:75/82 mm

8203 AG Grösse:75/82 mm

Stahlfenster

Gebr.
Tuschmid AG
Frauenfeld



Isolieren im Hochbau

mit Kork und Polystyrol für

**Fassaden
Flachdächer
Decken**

usw.

Baukork AG

Verkaufsbüro Zürich, Seestrasse 247

Telephon (051) 45 70 20

Werk in Steinhausen / Zug

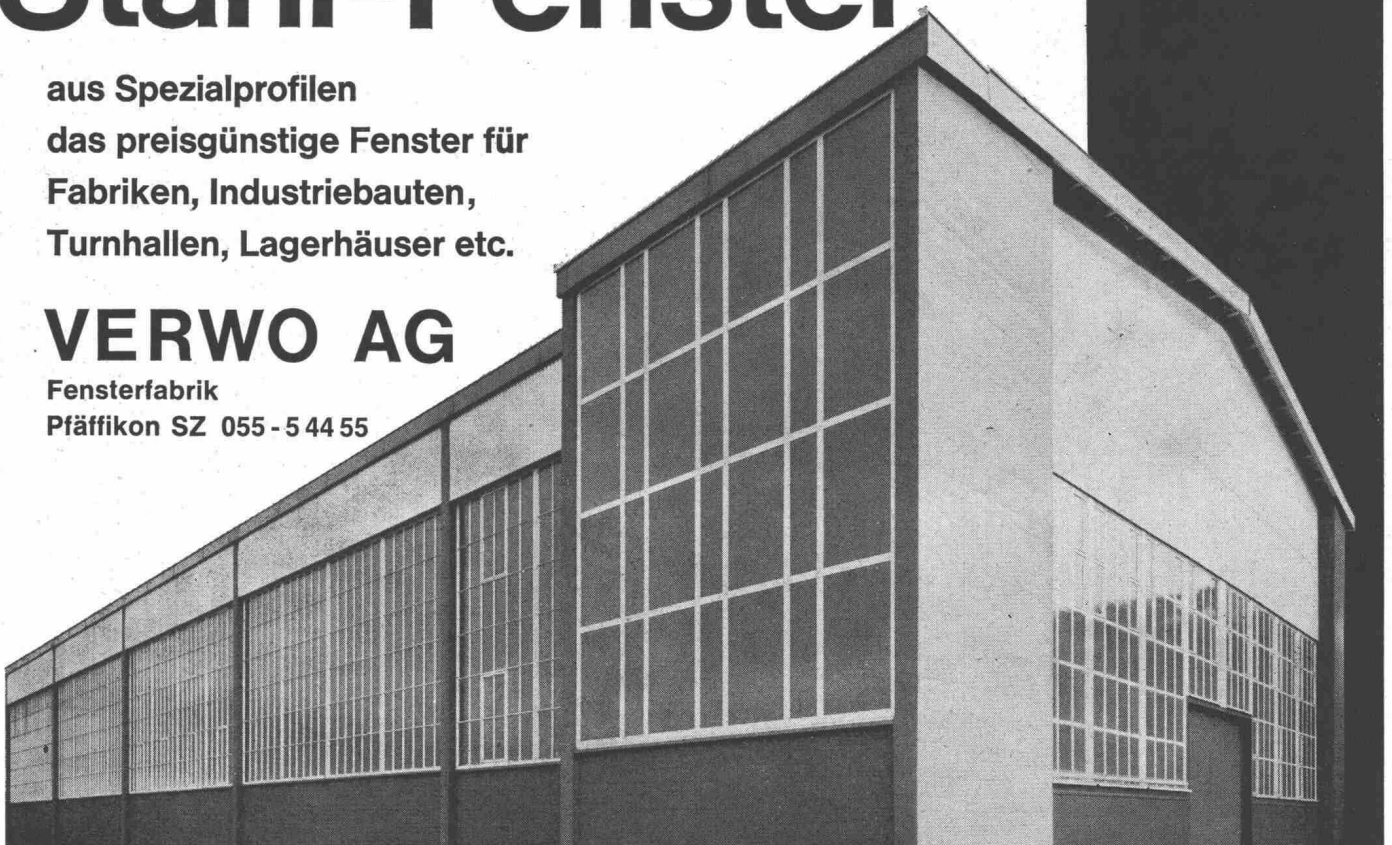
Stahl-Fenster

aus Spezialprofilen
das preisgünstige Fenster für
Fabriken, Industriebauten,
Turnhallen, Lagerhäuser etc.

VERWO AG

Fensterfabrik

Pfäffikon SZ 055 - 5 44 55



Stahlbau

kühn, wirtschaftlich, zeitsparend

durch die

Fachfirma

mit ihrer jahrzehntelangen
Erfahrung

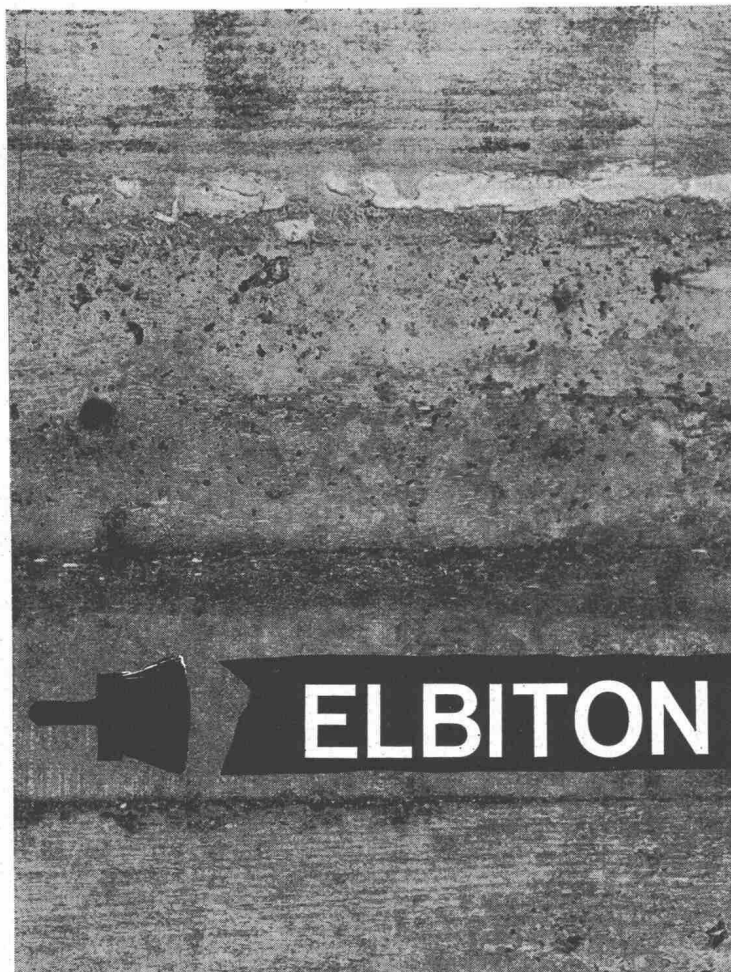
WARTMANN

Wartmann & Cie. AG.

Stahlbau und Kesselschmiede
Zürich BRUGG Oberbipp



P O R A



BETONSCHUTZ

ELBITON J schützt
Betonflächen
gegen eindringende Feuchte,
atmosphärische Einflüsse
und aggressives Wasser

ELBITON J preisgünstig
leicht zu verarbeiten
ausgezeichnete Haftung
auch auf feuchter Unterlage

ELBITON J EMPA-geprüft,
die stabile, kaltwasserlösliche
Bitumenemulsion
als

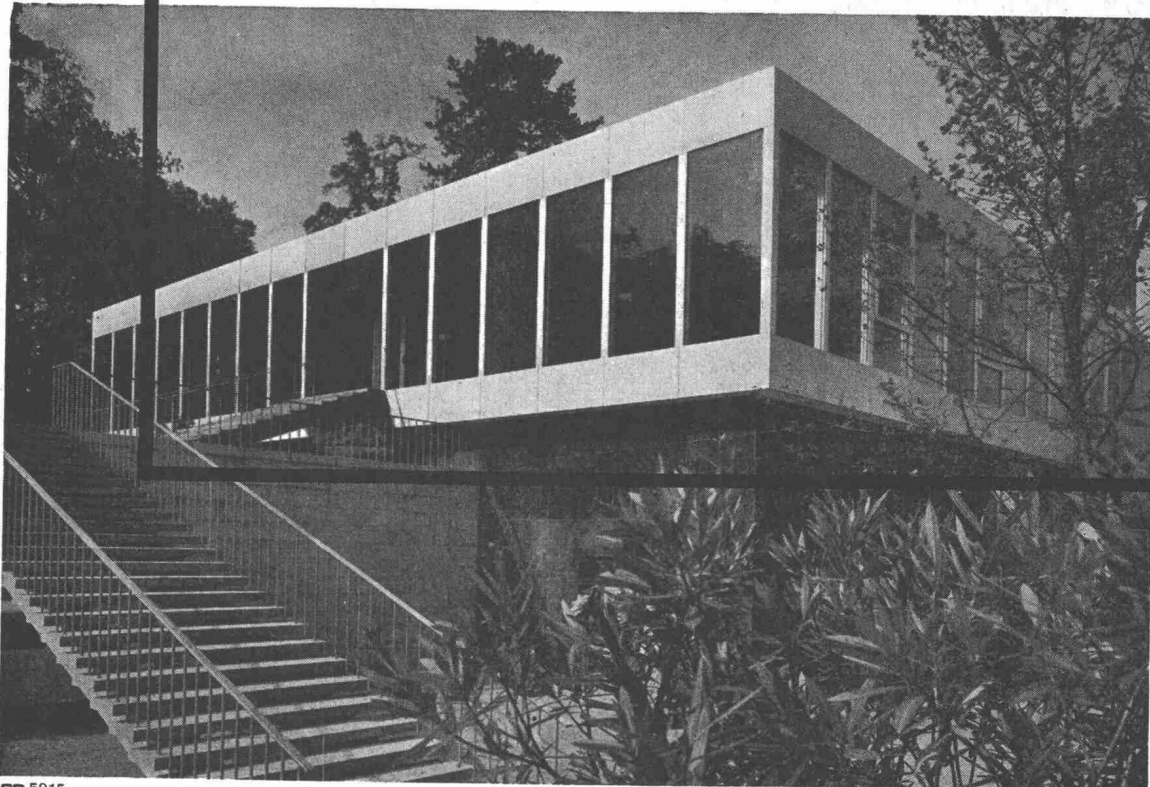
BETONSCHUTZ

PORA AG

Mühlehorn Reichenburg
VERKAUFSBUREAU ZÜRICH
Schifflande 16 (051) 47 26 62

GC

**Metallfassaden-
Bau
Geilinger & Co.
Winterthur**



GC 5915

Lesesaal der neuen Kantonsbibliothek in Aarau



**Unverwüstlich
sind**

**Flintkote-
Industrieböden**

Flintkote — der Strapazierbelag für höchste Belastungen in
Fabrikationsräumen, SBB-Güterschuppen, PTT-Verladerampen,
Lagerhallen, Werkstätten, Speditionsräumen usw.
Flintkote — fugenlos, schalldämpfend, staubfrei, gleitsicher,
bedarf keiner Pflege!

Wanner AG Horgen