

Objektyp: **Advertising**

Zeitschrift: **Schweizerische Bauzeitung**

Band (Jahr): **82 (1964)**

Heft 19

PDF erstellt am: **19.09.2024**

Nutzungsbedingungen

Die ETH-Bibliothek ist Anbieterin der digitalisierten Zeitschriften. Sie besitzt keine Urheberrechte an den Inhalten der Zeitschriften. Die Rechte liegen in der Regel bei den Herausgebern. Die auf der Plattform e-periodica veröffentlichten Dokumente stehen für nicht-kommerzielle Zwecke in Lehre und Forschung sowie für die private Nutzung frei zur Verfügung. Einzelne Dateien oder Ausdrucke aus diesem Angebot können zusammen mit diesen Nutzungsbedingungen und den korrekten Herkunftsbezeichnungen weitergegeben werden. Das Veröffentlichen von Bildern in Print- und Online-Publikationen ist nur mit vorheriger Genehmigung der Rechteinhaber erlaubt. Die systematische Speicherung von Teilen des elektronischen Angebots auf anderen Servern bedarf ebenfalls des schriftlichen Einverständnisses der Rechteinhaber.

Haftungsausschluss

Alle Angaben erfolgen ohne Gewähr für Vollständigkeit oder Richtigkeit. Es wird keine Haftung übernommen für Schäden durch die Verwendung von Informationen aus diesem Online-Angebot oder durch das Fehlen von Informationen. Dies gilt auch für Inhalte Dritter, die über dieses Angebot zugänglich sind.

Schweizerische Bauzeitung

Revue Polytechnique Suisse
Wochenschrift

19

82. Jahrgang Donnerstag 7. Mai 1964

Organ des SIA und der GEP

Herausgeber
W. Jegher und A. Ostertag

Fenster



Kiefer Zürich

LERCH AUFZÜGE

Zürich 1 Oefenbachgasse 5
Telephon (051) 23 30 00

mit Hand-, elektrischem
und hydraulischem Antrieb

Durisol

BAUPLATTEN ohne und mit ARMIERUNG für ISOLIERUNG
AUSFACHUNG, DECKEN- und FLACHDACHKONSTRUKTIONEN
grossflächige DECKENHOURDIS, HOHLBLOCKMAUERSTEINE

DURISOL AG. FÜR LEICHTBAUSTOFFE DIETIKON • TELEPHON 88 69 81

Glasdachbau

unsere Spezialität seit 1907

JAKOB SCHERRER SÖHNE

Glasdächer

Zürich 2/59 Allmendstrasse 7

Tel. 051/25 79 80

Inhalt

- Knicken von Trapezrahmen mit Seitenöffnungen. Von *W. Schibler* 325*
- Was ist die Temperatur eines Gases? Von *H. Brandenberger* 327
- Zentralstelle für berufliche Weiterbildung in St. Gallen 329
- Wettbewerb für die Vorstadtplanung in Adliswil 330*
- Projekt des Passamaquoddy-Gezeitenkraftwerks. Von *A. Kroms* 336*
- Schwere Beschädigung der Brücke über die Meerenge bei Maracaibo. Von *G. Schnitter* und *F. Stüssi* 341*

Mitteilungen

- Eidg. Technische Hochschule. Schweizer Mustermesse in Basel 341
- Uebergang vom Drehstrom- zum Gleichstrombetrieb italienischer Bahnstrecken. Gesamtplan der Stadt Basel. Pendeltüren und Luftvorhänge 342

Wettbewerbe

- Kongresshaus in Lugano. Kath. Kirche mit Pfarrhaus und Vereinsräumen im Saluferfeld in Chur. Schulanlage auf Biregg in Horw 342

Mitteilungen aus dem S. I. A.

- Fachgruppe der Ingenieure der Industrie, Sektion Zürich 342

Ankündigungen

- Schweiz. Autostrassenverein (SAV). Deutsche Kunststofftagung. «Väg 65», Strassentechnische Ausstellung in Göteborg 342

Verlag und Redaktion

Zürich 3/45, Staffelstrasse 12
Postfach Zürich 1
Tel. (051) 23 45 07/08, Postcheck VIII 6110

Bezugspreise

	Abonnement:		
	3 Monate	6 Monate	12 Monate
Schweiz	17.50	35.—	70.—
Ausland	19.—	38.—	76.—

Für Mitglieder des S. I. A., der G. E. P. und des Schweiz. Technischen Verbandes sowie Studierende anerkannter schweiz. Technischer Mittelschulen ermässigte Preiskategorien nach Tarif.

Anzeigenverwaltung

Mosse-Annoncen AG, Zürich 1
Limmatquai 94, Postfach Zürich 23
Tel. (051) 24 26 00, Postcheck VIII 1027

Haben Sie alle
Vorteile genutzt ?



Charles **Keller** Wallisellen ZH



**Super Talpa
Hydraulikbagger,
neueste
Konstruktion mit
5,10 m Grabtiefe**

Eine aussergewöhnlich leistungsfähige und wirtschaftliche Maschine. Robust, schnell, wendig und standsicher. Einfach in der Bedienung und Wartung. 40 PS Hydraulikmotoren für Schwenkung und Fortbewegung. Schwenkbereich 360°. Gewicht ca. 12,1 to mit 45 cm Raupenbreite. Hoch- und Tieflöffel. Greifer und div. Zusatzausrüstungen. Verlangen Sie Offerte oder Vorführung!
Charles Keller Baumaschinen, Tel. 051/933933

bhf corso 159/63

**ACROW
CONSTRUVIT**



Variable Säulenschalung ACROW

(von cm zu cm)

Bild: Fabrikbau in Tägerwilen (TG)
Unternehmer: A. Seger, Kreuzlingen (TG)

Ein Erfolg auf jeder Baustelle !

Nur 3 verschiedene Einzelteile: ACROW-Wallform-Standard-Tafel mit Standard-Klemme und variable Säulen-Zwinge.

Tadelloser fugenfreier Sichtbeton.

ACROW-Stahlschalung für unbegrenzte Lebensdauer.

Verlangen Sie eine unverbindliche Vorführung auf einer Ihrer Baustellen. Auch Sie werden sofort begeistert sein.

**ACROW
CONSTRUVIT**

CONSTRUVIT S.A. LYSS (BE) TEL. 032 / 84 24 05



Wählen Sie...

Sika-Fugenbänder

Jetzt haben Sie es in der Hand, für jede Beanspruchung den geeigneten Profiltyp zu wählen, denn wir haben unser Sortiment an Fugenbändern stark erweitert. Ob Sie in Ihrem Bauobjekt Arbeitsfugen oder Dilatationsfugen, Fugen mit schwachem, mittlerem oder hohem Wasserdruck haben, unsere neue Auswahl bietet Ihnen zur sicheren Abdichtung für jede Gegebenheit das passende Fugenband. Wählen Sie selbst!

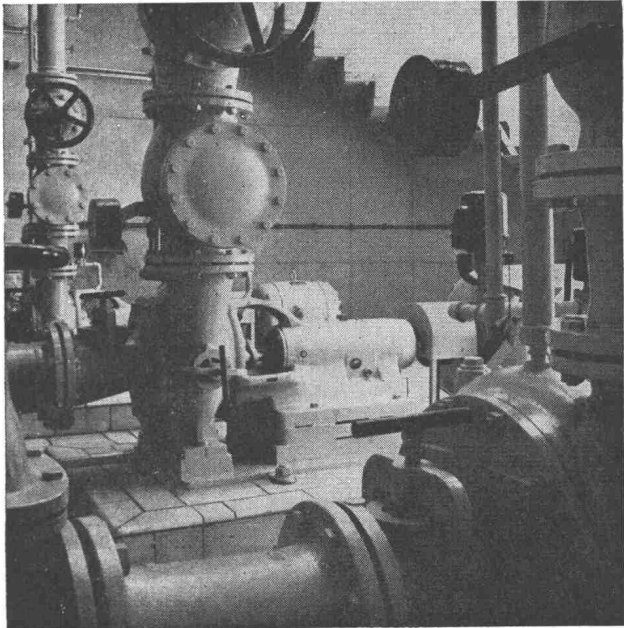
	Typ I Breite des Bandes 12 cm Für Betonierfugen und Fugen in dünnen Platten
	Typ V Breite des Bandes 10, 15, 20 cm Für Betonierfugen und schwach beanspruchte Bewegungsfugen
	Typ M Breite des Bandes 22, 25, 36, 45 cm Für Bewegungsfugen mit mittlerem bis hohem Wasserdruck; hohe Verformbarkeit in jeder Richtung
	Typ O mit Längsrippen Breite des Bandes 6 und 10 cm Für Betonierfugen und Fugen in dünnen Platten
	Typ O mit Längsrippen Breite des Bandes 15, 20, 22, 25, 32, 40, 50 cm Für Bewegungsfugen mit mittlerem bis hohem Wasserdruck
	Typ OL ohne Längsrippen Breite des Bandes 12, 18, 20, 22, 25 cm Für Bewegungsfugen mit mittlerem bis hohem Wasserdruck

Wählen Sie Sicherheit



Kaspar Winkler + Co.

Zürich (051) 624040 Chur (081) 22671 St. Gallen (071) 227741
Luzern (041) 37793 Bern (031) 415757 Lausanne (021) 232813



PUMPEN
KOMPRESSOREN
ARMATUREN

VERKAUFSBÜRO

KSB ZÜRICH AG

ZÜRICH 6, SPANWEIDSTRASSE 3

Für heikle Kranarbeiten:

Coles

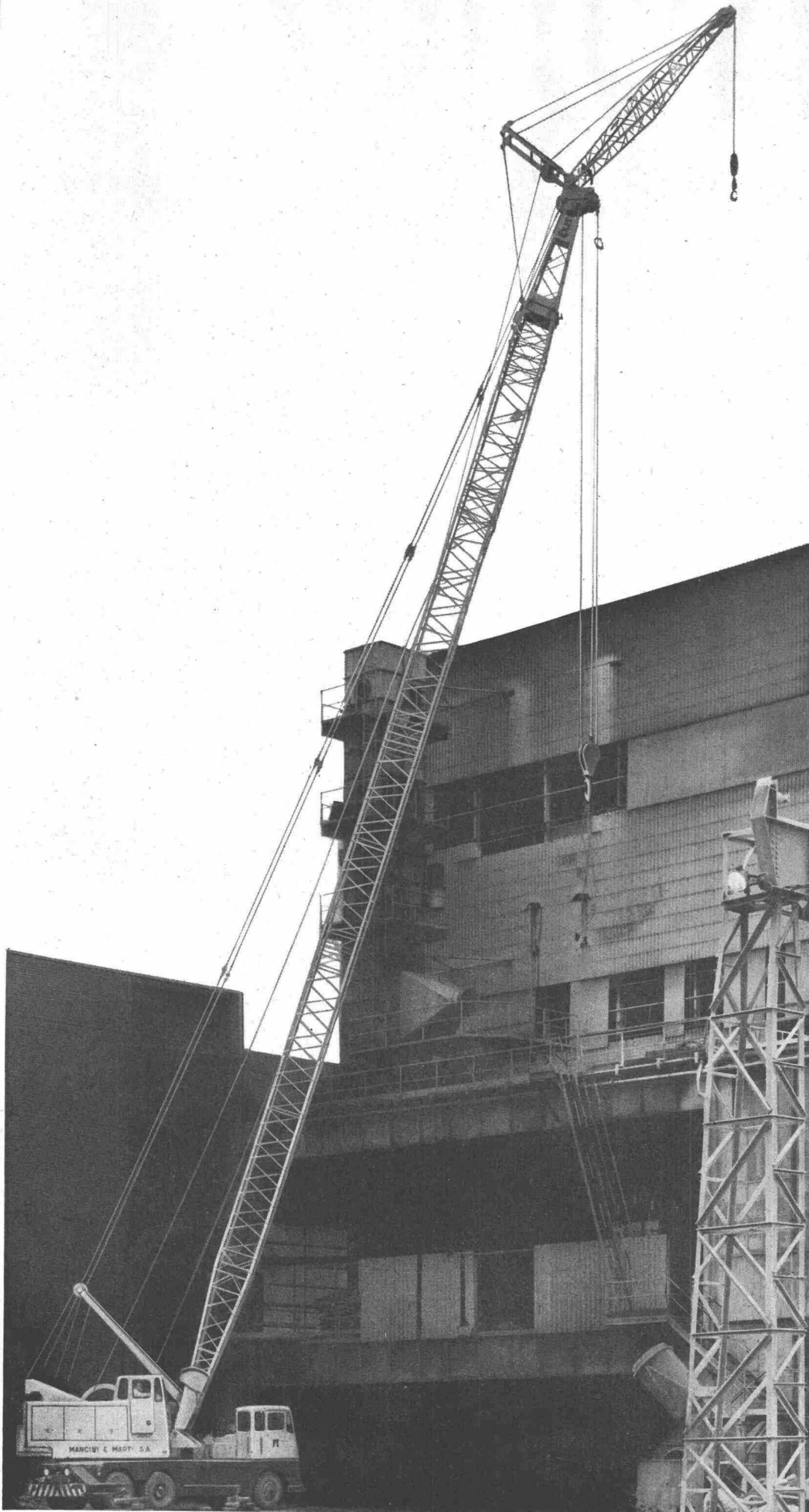
Alle Coles-Krane arbeiten dieselelektrisch. Schwerste Lasten können so millimetergenau und erschütterungsfrei abgesetzt werden. Der Kranführer schätzt die einfache, betriebssichere Bedienung.

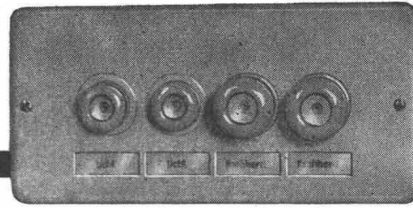
An der Hakenflasche des Kranfahrzeuges hängen oft grosse Werte, die ohne Zeitverlust und Absturzgefahr versetzt werden müssen. Am besten mit dem Coles. Sicher ist sicher.

Dürfen wir Sie beraten?

Robert Aebi^{AG}

Zürich 1 Uraniastrasse 31/33
Telefon 051/231750





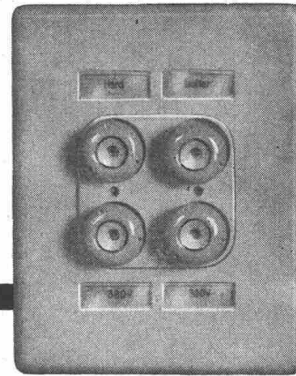
Kleinstverteiler Type UPE
3 Grössen. 3-, 4- und 7-polig. 15 A,
250 V oder 25 A, 500 V

**Anschlussbereite Kleinverteilungen sparen
Montagestunden.**

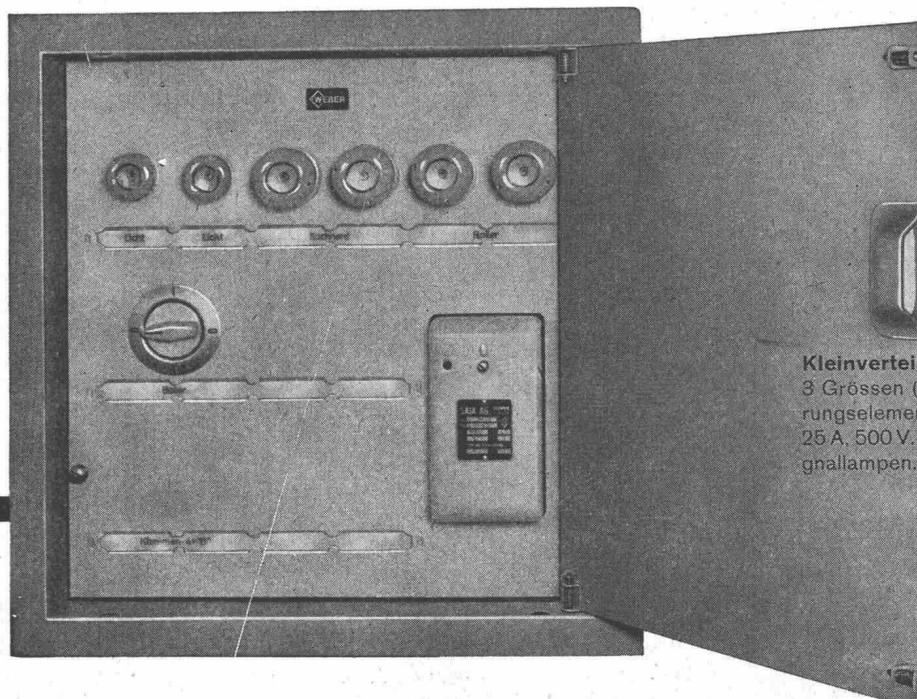
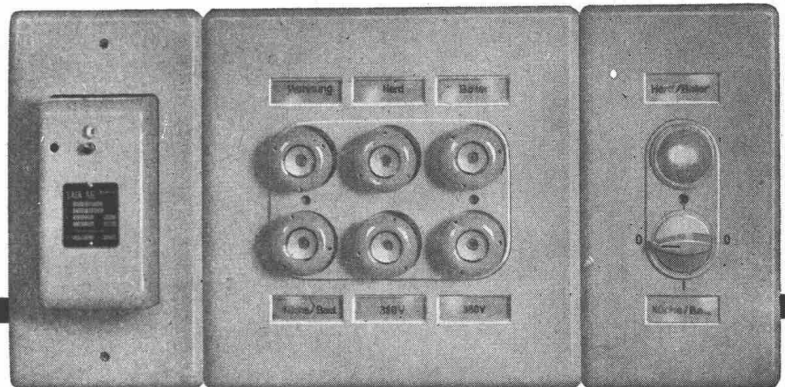
Sie sind formschön und preisgünstig.

Gruppen-Sicherungselemente Type UG 3 Grössen, 2-, 4- und 6x25 A, 500 V

**Verlangen Sie unsere Sonderlisten. Sie enthalten alle gewünschten
Angaben.**



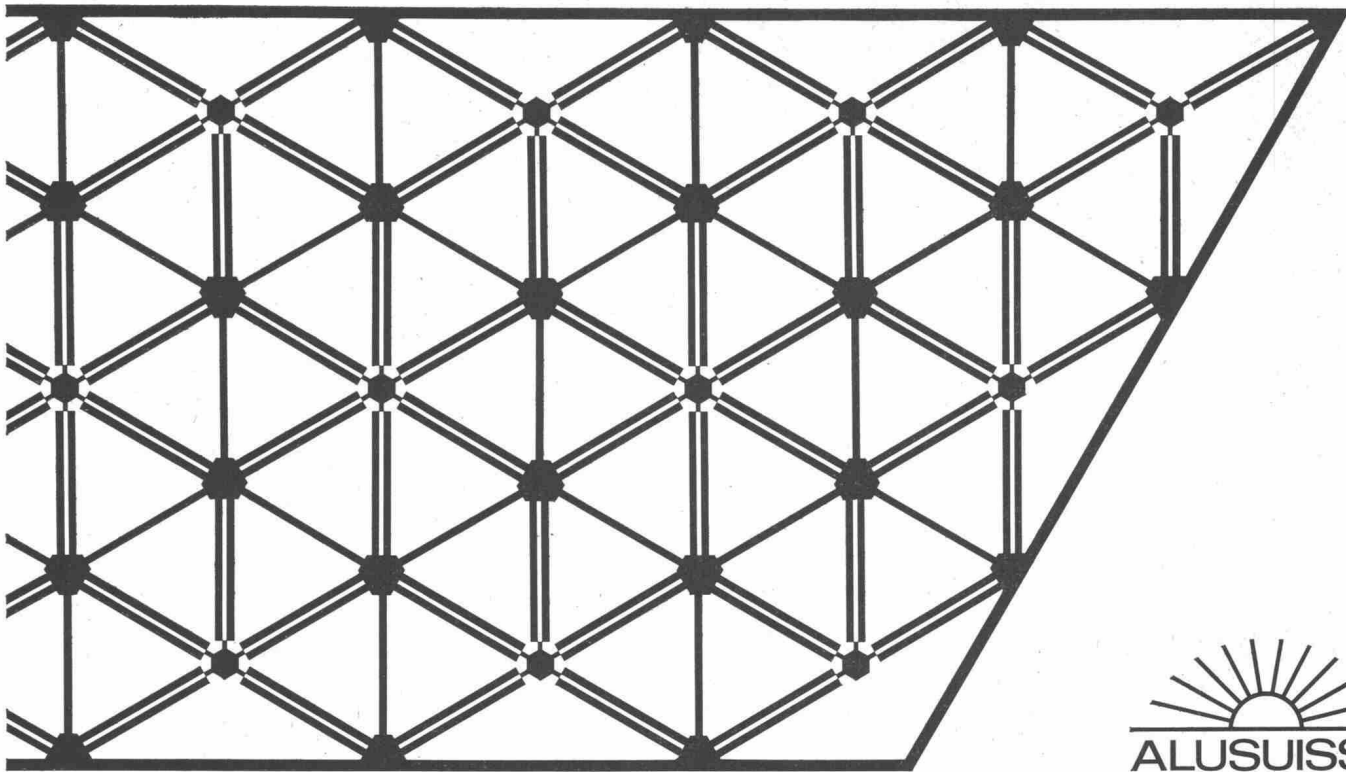
Type UG Kombination 6 x 25 A, 500 V, mit Schütz,
Schalter und Signallampe



Kleinverteiler Type VG
3 Grössen (bis 18 Pole) für Sicherungselemente 15 A, 250 V oder 25 A, 500 V. Schützen, Schalter, Signallampen.

C. F. THALMANN, ZÜRICH

WEBER AG · EMMENBRÜCKE (SCHWEIZ) · Tel. (041) 5 22 44
Fabrik elektrotechnischer Artikel und Apparate



Der Sektor C4, Industrie und Gewerbe, der EXPO ist mit einem selbsttragenden Ganzaluminiumdach von rund 5000 m² versehen.

2,5 mm dickes Alumanblech, $\frac{1}{2}$ -hart, abgekantet, wurde für die Dachteile verwendet. Für die Sechskantstützen, die in Abständen von 8 m angeordnet sind, wurde Anticorodal und für die Gussstücke Alufont 3 eingesetzt.

ALUSUISSE-Legierungen stellen dank des niedrigen Gewichtes von Aluminium ein leicht zu handhabendes, ideales und wirtschaftliches Baumaterial dar.

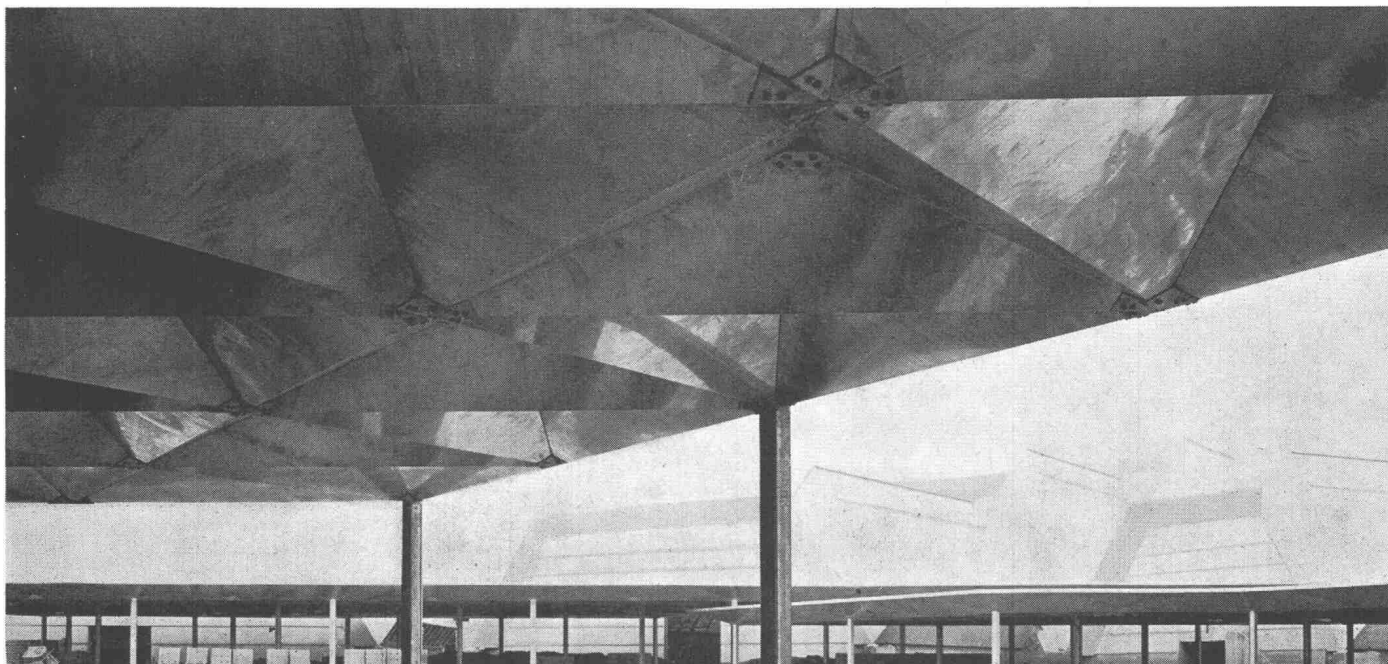
Verlangen Sie die ALUSUISSE-Publikationen und die Beratung unserer Spezialisten.

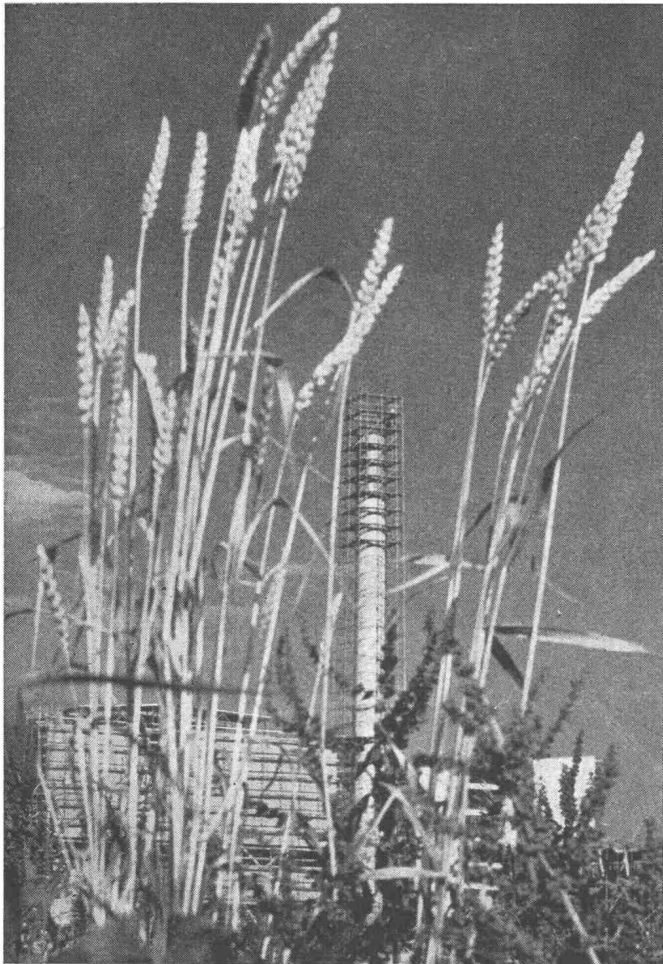
ALUMINIUM AN DER EXPO 64

SCHWEIZERISCHE ALUMINIUM AG

Verkaufsabteilung Buckhauserstrasse 5 Zürich 9/48

Telefon 051/548080





Den schlanken Halmen gleich

erhebt sich heute in Frauenfeld der Hochkamin der zweiten schweizerischen Zuckerfabrik 70 Meter hoch in den Himmel.

Mehr noch als diese, ist er Tag und Nacht, Sommer und Winter der Unbill der Witterung und den Einflüssen chemischer Korrosion ausgesetzt.

Doch wie die Natur die Geschöpfe, die sie hervorbringt, mit den Mitteln ausstattet, die sie auch unter ungünstigen Voraussetzungen überleben lassen – genau so entwickelte ingenieurer Menschengeist in jahrzehntelanger Forschungs- und Entwicklungsarbeit mit den INERTOL-Produkten die Mittel, seine Werke wirksam zu schützen, ihre Werte und ihre Funktionstüchtigkeit erfolgreich zu erhalten.

Zuckerfabrik AG Frauenfeld – 70-m-Hochkamin
Projektverfasser und ausführender Unternehmer:
E. Emch & Co., Hoch- und Tiefbau, Winterthur

Isolierung der achteckigen Fundamentplatte und Isolation des inneren Betonmantels gegen Säureeinwirkungen mit INERTOL 49 W dick.

INERTOL

INERTOL AG BAUTENSCHUTZCHEMIE WINTERTHUR

TÖSSTALSTRASSE 62 TELEPHON 052/9 33 21
TECHNISCHER BERATUNGSDIENST



In Melocol
verleimte Balken,
Unterzüge, wie Flachdach-
und Bogenbinder

HOLZKONSTRUKTIONEN
HOLZLEIMBAU
TEL. 057 / 7 14 34

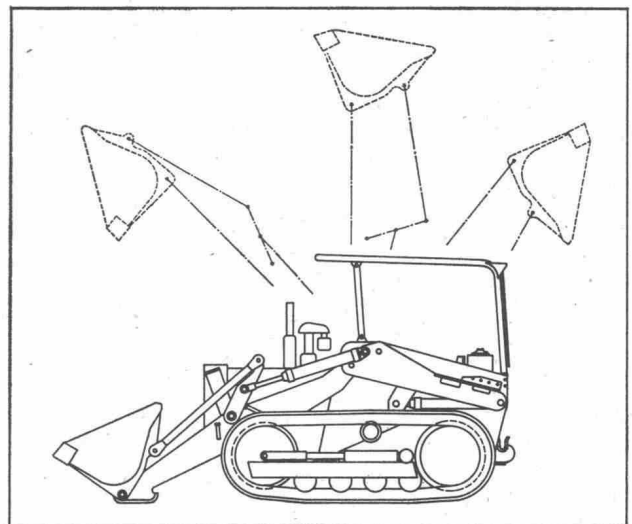
rolba



BRISTOL-RAUPE Modell Europa

Frontlader und Überkopflader
Weiterer Einsatz mit Tieflöffel -
Planierraupe -
Aufreisser

Robuster Perkins -Motor 32 PS
Die Bristol-Raupe ist die zweckmässige
Arbeitsmaschine für enge Verhältnisse

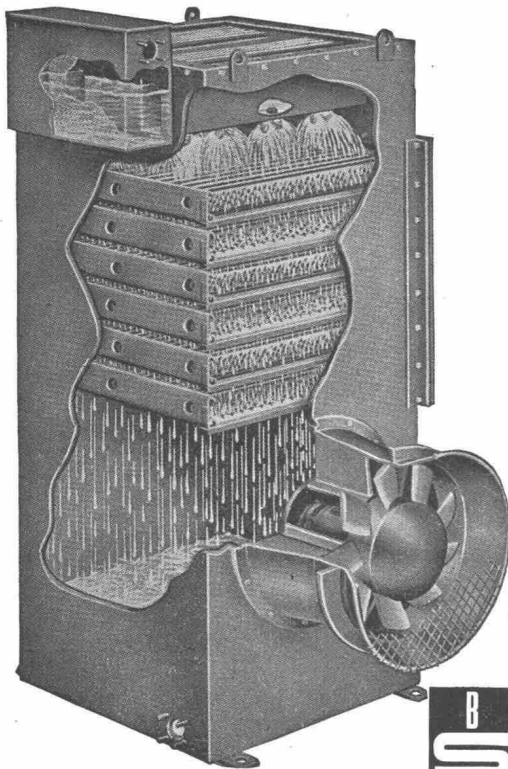


Verlangen Sie Offerte und Vorführung durch
ROLBA AG, Bärengasse 29, Zürich 1

HEENAN

WASSER-RÜCKKÜHLWERKE

Wasserverbrauch um 99% reduziert!



Wo verwendet:

mit Dieselmotor-Anlagen
Luftkompressoren
Kälte- und Klimaanlage

Kühlanlagen für:
Plastikmaschinen
Sperrholzpressen
in der chemischen Industrie

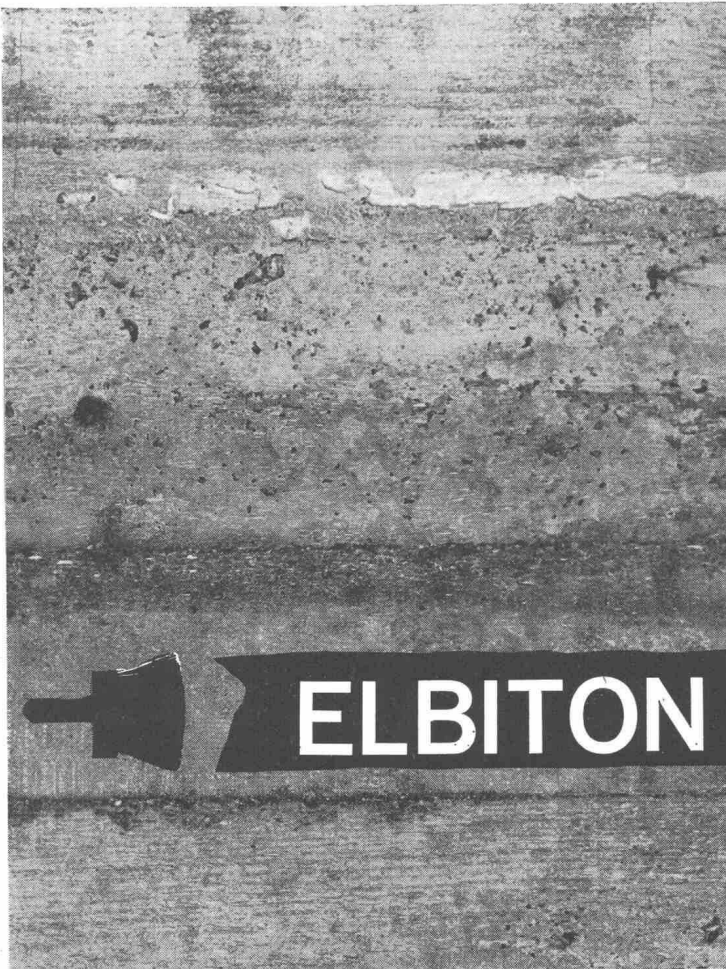
Beste Referenzen — Kurze Lieferfristen

Beratung, Verkauf und Service
durch den Alleinvertreter für die Schweiz:



B. SCHINZ & CO., ZÜRICH 35

P O R A



BETONSCHUTZ

ELBITON J schützt
Betonflächen
gegen eindringende Feuchte,
atmosphärische Einflüsse
und aggressives Wasser

ELBITON J preisgünstig
leicht zu verarbeiten
ausgezeichnete Haftung
auch auf feuchter Unterlage

ELBITON J EMPA-geprüft,
die stabile, kaltwasserlösliche
Bitumenemulsion
als

BETONSCHUTZ

PORA AG

Mühlehorn Reichenburg
VERKAUFSBUREAU ZÜRICH
Schifflande 16 (051) 47 26 62

Citroën auf Mass!



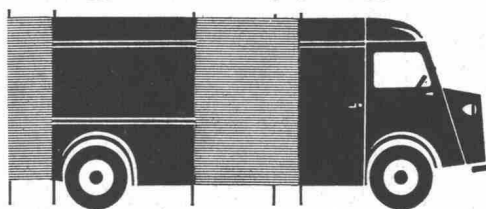
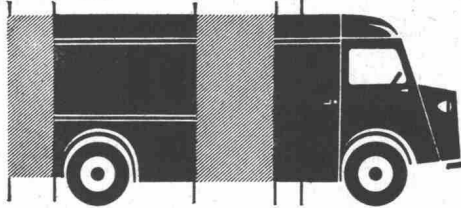
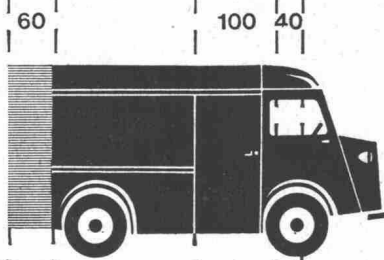
Die ebene Ladefläche (keine Kardanwelle) und die selbsttragende Karosserie erlauben jede gewünschte Veränderung ohne Nachteil für den entscheidenden Vorzug aller CITROËN-Nutzfahrzeuge: die experimentell geprüfte Stabilität.



Der bewährte 250 kg. 2 CV AZUL Week-end



und der neue 350 kg. 3 CV AKL Week-end (20 cm. längerer Laderaum)



Der Kastenwagen "H" CITROËN im Dienste Ihres Betriebes

normal:
HZ 850 kg. Nutzlast
HY 1500 kg. Nutzlast

Mit seinen unzähligen Möglichkeiten ist er ein Nutzfahrzeug, das sich überall einsetzen lässt:

a)
Verlängerung:
60 cm. Überhang

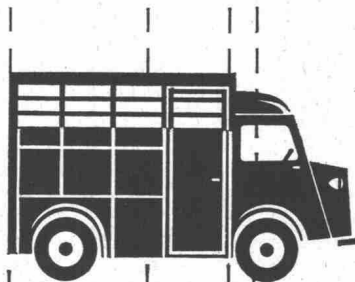
b)
Verlängerung:
1 m. auf Radstand
+ 50 cm. Überhang

c)
Verlängerung:
1 m. auf Radstand
ohne Überhang

d)
Verlängerung:
1,40 m. auf Radstand
+ 60 cm. Überhang



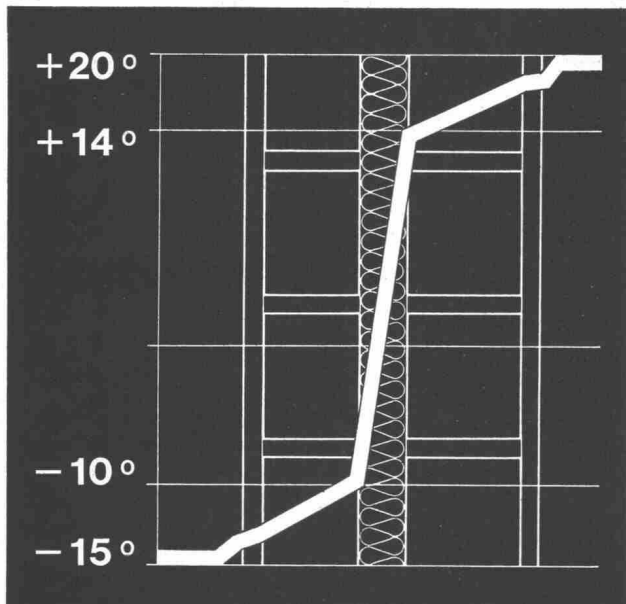
Ihr Nutz- fahrzeug!



Das bestgeeignete Fahrzeug für Ihre Viehtransporte: der Viehwagen CITROËN.



Im Telefonbuch finden Sie unter "Citroën" die Adresse Ihres lokalen Citroën-Vertreters.



SILLAN

der Wärme- und Schallschutz

Sillan-Steinwolle ist der langfaserige, hochwertige Isolierstoff, der mühelos zu handhaben und rationell einzusetzen ist. Die verschiedenen Lieferformen (Bahnen, Matten, Platten etc.) ermöglichen eine Verwendung für alle Zwecke.

Die Isolierung par excellence

Sillan-Steinwolle ist anorganisch, unbrennbar, fäulnis- und witterungsfest, chemisch indifferent, schwefel- und alkalifrei, feuchtigkeitsunempfindlich, nicht hygroskopisch.

Wir übernehmen auch fertige Montagen, geben an Architekten und Unternehmer technische Ausführungsdetails ab und stehen gerne beratend zur Verfügung.

Wanner A.G. Horgen

Isolierwerke und Korksteinfabrik Telefon 051 / 82 27 41

Kunststoff-Fenster

Das Fenster für Verwaltungsbauten, chem. Industrien, Brauereien, Bäder etc.

Unempfindlich gegen Witterungseinflüsse, Säuren, Dämpfe, Rauchgase.

Keine Unterhaltskosten
vorzügliche Abdichtung,
gute Schalldämmung
und Kälteisolierung.
Lichtechte Farben.
Verbundverglasung.
Fenstergrößen und
Feldeinteilung beliebig.

Bitte verlangen Sie
Prospekte

VERWO AG

Fensterfabrik
Pfäffikon SZ 055-544 55

Mipolam[®]





**Über 250
Beton-
Umschlaggeräte
Typ «Büffel»
im Einsatz**

Unsere Typen:

BÜFFEL Größe I

Behälterinhalt 8,5 m³, Nutzinhalt ca. 5,5 m³. Antrieb: Elektromotor oder BMW-Industriemotor

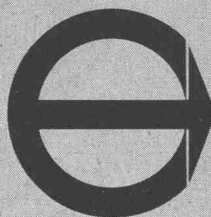
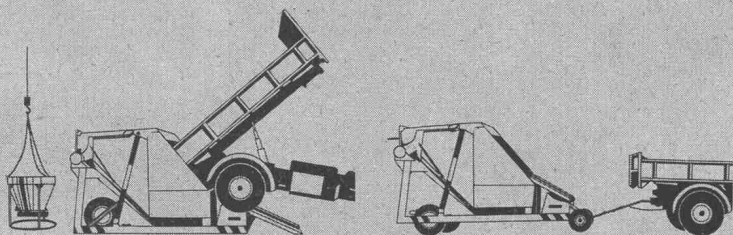
BÜFFEL Größe II

Behälterinhalt 6,0 m³. Nutzinhalt ca. 4 m³. Antrieb: Elektromotor oder luftgekühlter DEUTZ-Dieselmotor

BÜFFEL Größe III

Behälterinhalt 4,0 m³
Nutzinhalt ca. 3 m³
Antrieb: Elektromotor

Wir zeigen auch
Ihnen den «Büffel»
unverbindlich
im Einsatz



erbes + co

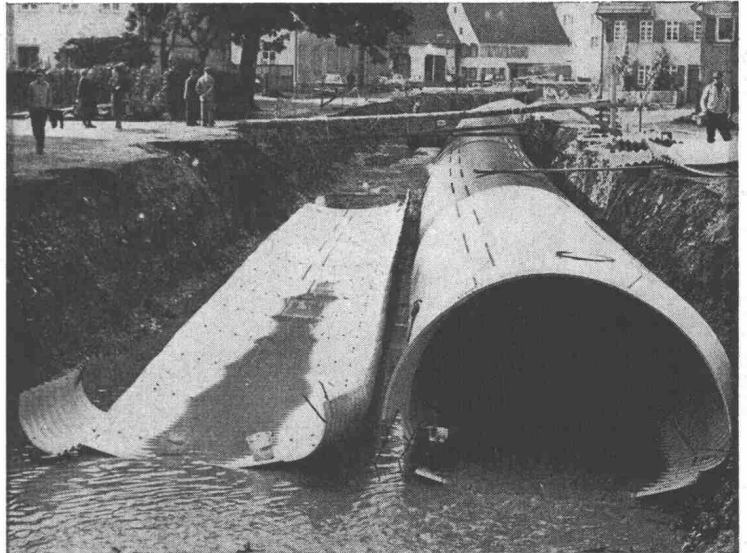
**Baumaschinen
Schlieren-Zürich
Telefon 051 981855**



Rohre

für Bachdurchlässe
Personen- und Viehunterführungen
Kanalisationen

Eigene Montage-Equipe und Projektierung



Dr. Ing. Koenig AG Dietikon

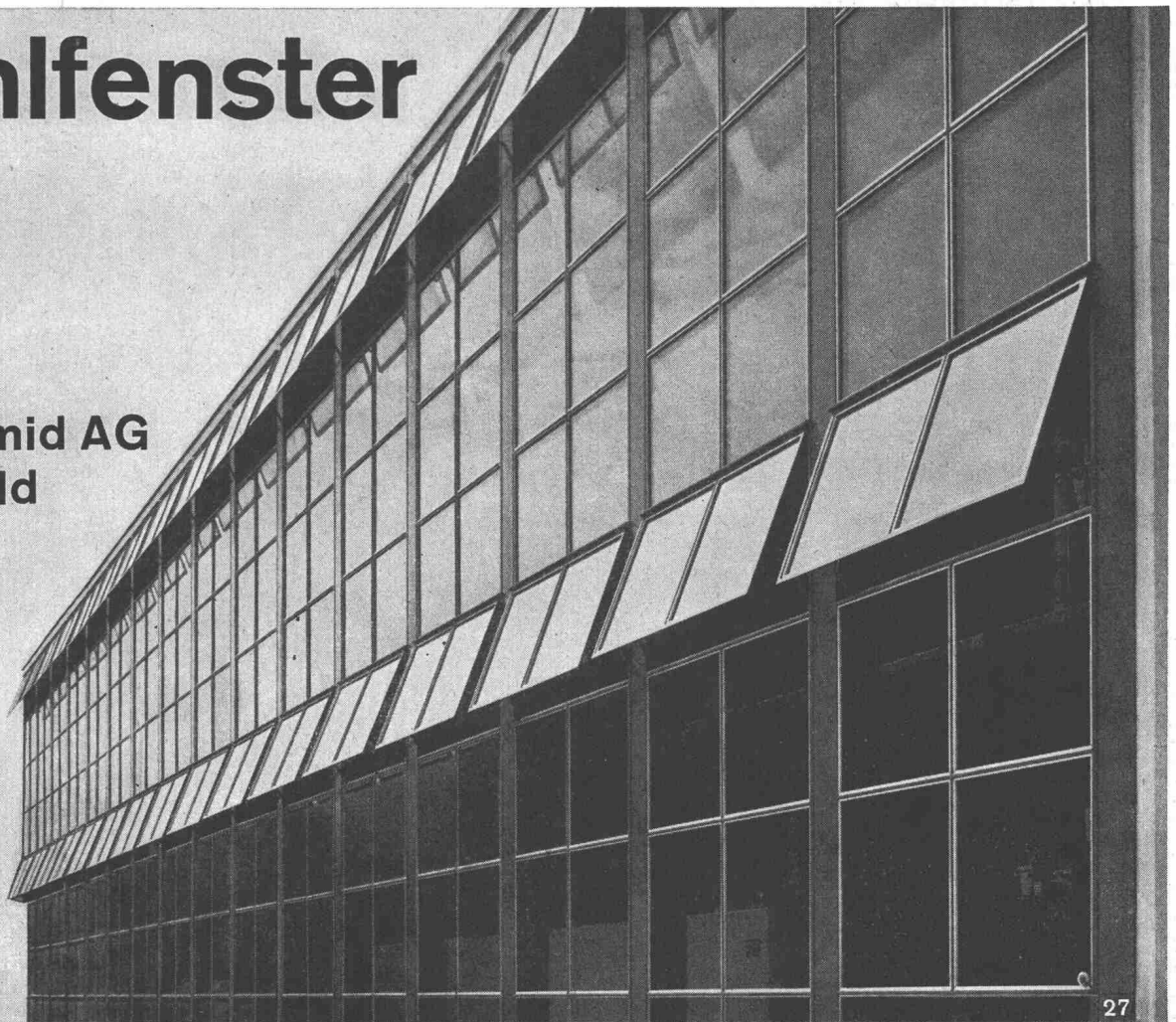
Telefon 051/88 26 61

Abt. Tiefbau

KOENIG

Stahlfenster

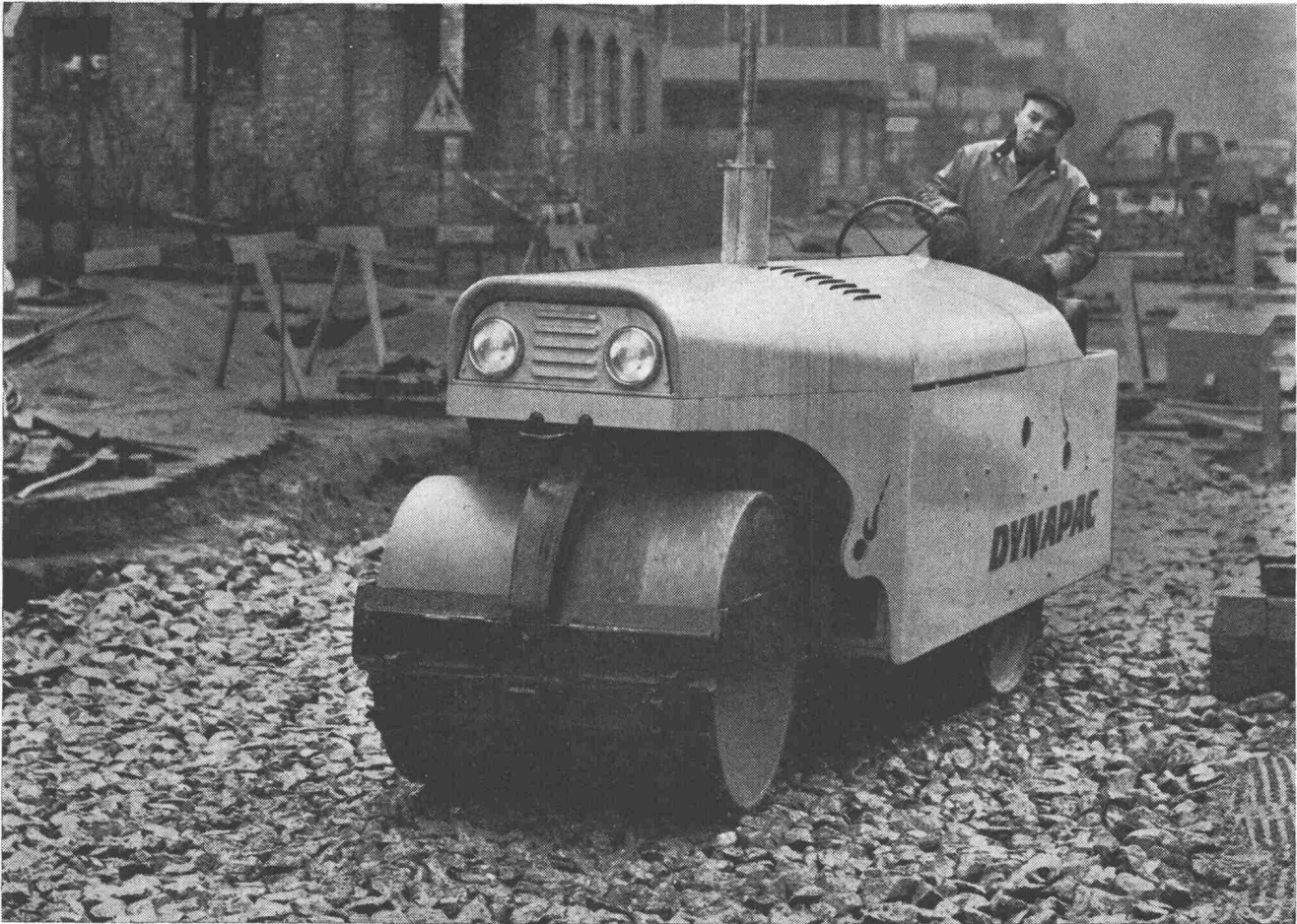
Gebr.
Tuchschmid AG
Frauenfeld



27

DYNAPAC

**Die selbstfahrende
hydrostatische
wirksame
Vibrationswalze**



DYNAPAC CG-31
Mit oder ohne Kabine
3 verschiedene Frequenzen
Weicher Antrieb durch hydrostatisches Getriebe
Nettogewicht 4 t
Deutz Diesel Motor
Effektive Arbeitsbreite 1100 mm

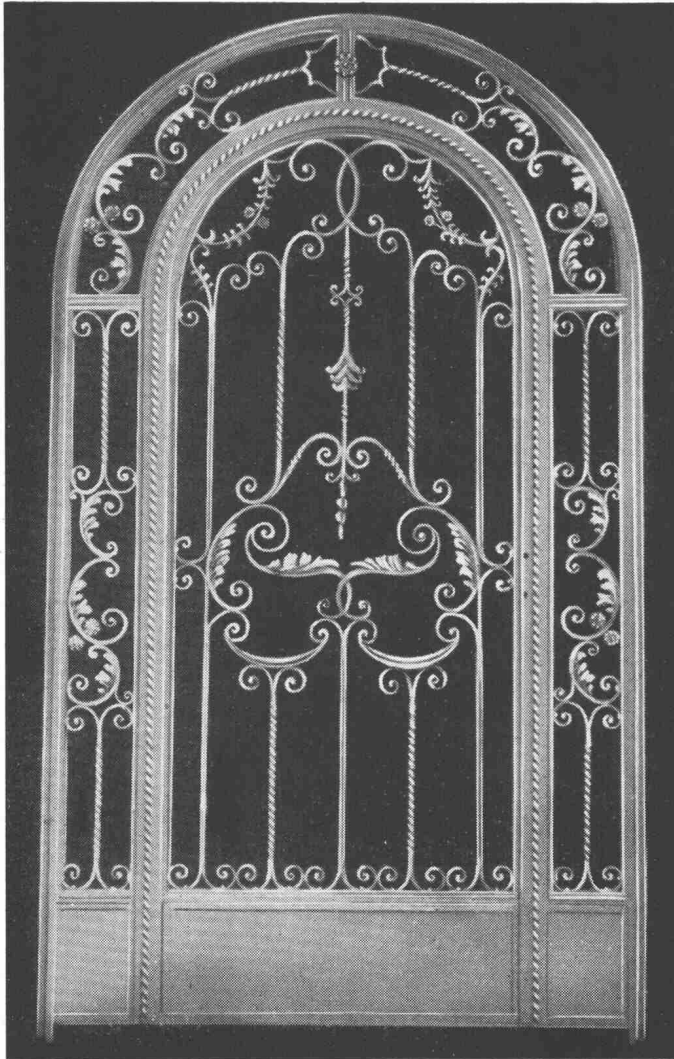
NOTZ

Notz & Co. AG, Biel
Abt. Bauma
Tel. 032 / 2 55 22

BV-6

Schmiedeeisen- Bauelemente

aller Art
Wunschgemäss bestellbar



Schmiedeeiserne Tore
Balkongitter
Treppengeländer
Zäune
Dielentüren
Leuchtkörper
Ziergegenstände
Kleinmöbel
usw.



exportiert durch

ARTEX

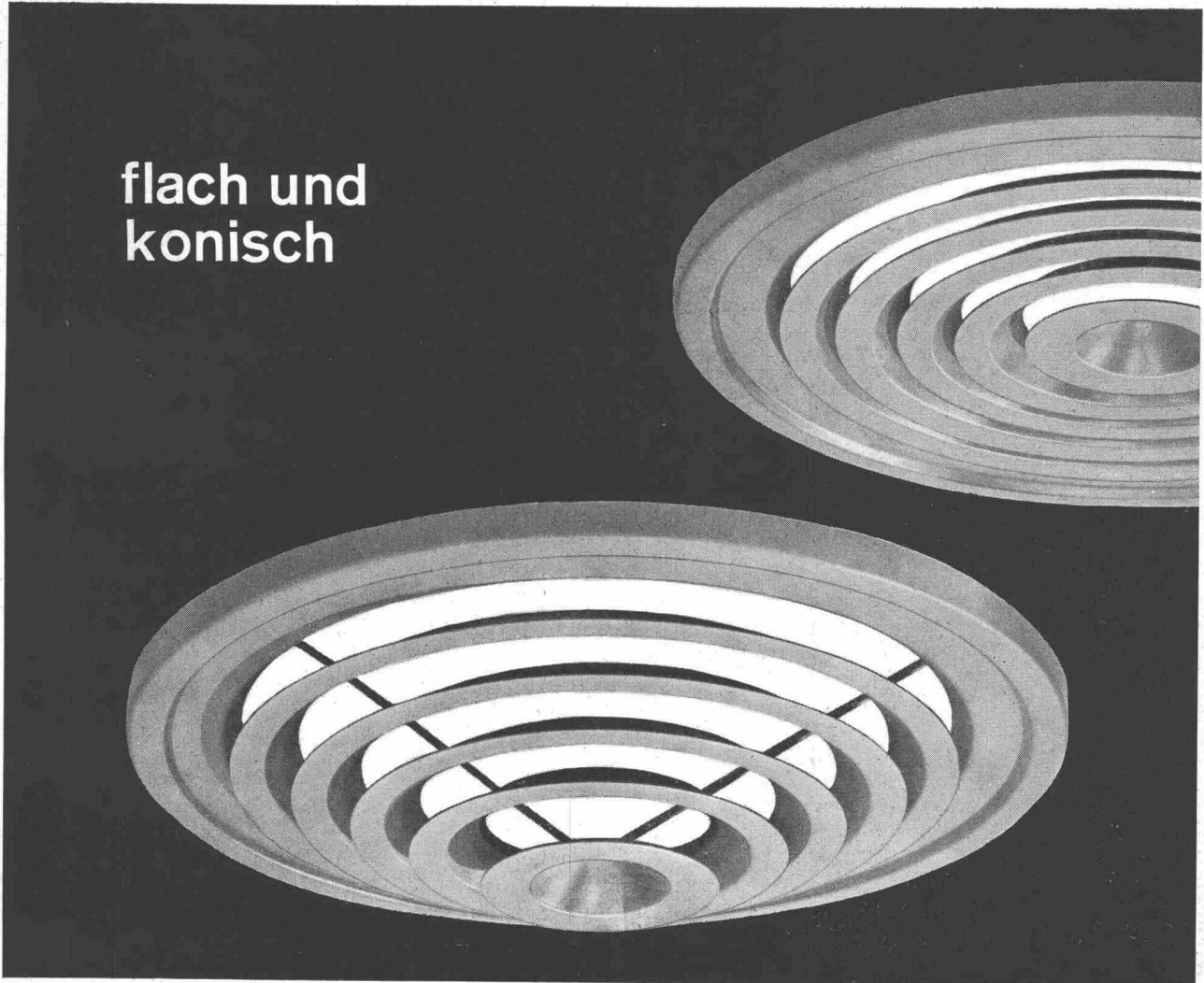
Ungarisches Aussenhandelsunternehmen
Budapest 62. P. O. B. 167

zeitgemäss bauen

solomatic Raff- und Rollstoren			
alu-color Aluminium- rolladen			
Jalousieladen			
Sonnenstoren			
Stoffrouleaux			
Holz- und Stahl- blechrolladen			
Roll- und Scherengitter			
Kipp- und Schwenktore			
Verdunkelungs- anlagen			
holoplast Trennwände			
mit			
GRIESSER			
Aadorf 052 4 7112			
Basel 061 34 63 63			
Bern 031 2 26 42			
Genève 022 33 82 04			
Lausanne 021 26 18 40			
Lugano 091 3 44 31			
Luzern 041 2 72 42			
St. Gallen 071 23 14 76			
Zürich 051 23 73 98			

Runde Hesco Decken-Diffusoren

flach und
konisch



für zugfreie Luftverteilung
Größen 100—500 mm Durchmesser
Auf Wunsch mit Drosselvorrichtung
mit Einmauerungsring

Besichtigen Sie bitte unsere Ausstellung in den Bau-
muster-Zentralen Zürich, Bern und Basel.



Hess & Cie. Pilgersteg, Rütli (Zürich)

Metallwaren, Drahtzieherei und Nagelfabrik Tel. 055/43522

Unsere Spezialität:

Büro- und Betriebseinrichtungen

Kleiderschränke

Industrie- und Büromodelle, ein- und mehrfarbig, auch mit vorgebauter Sitzbank lieferbar

Offene Garderoben

mit und ohne Sitzbank

Büromobiliar

Kartei- und Registraturschränke, Aktenschränke, Planschränke, Schreibtische, Schreibmaschinen-, Konferenz- und Arbeitsische, Bürostühle usw.

Werkstattmobiliar

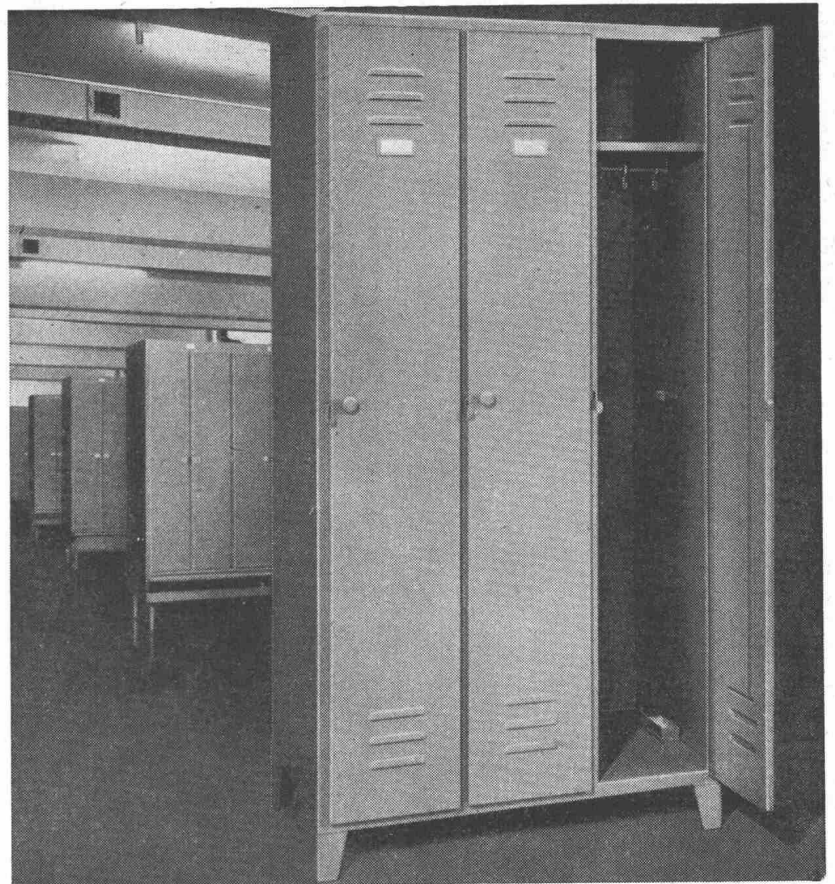
Werkbänke, Werkzeugschubladenschränke, Kleinteilschränke usw.

Lagergestelle

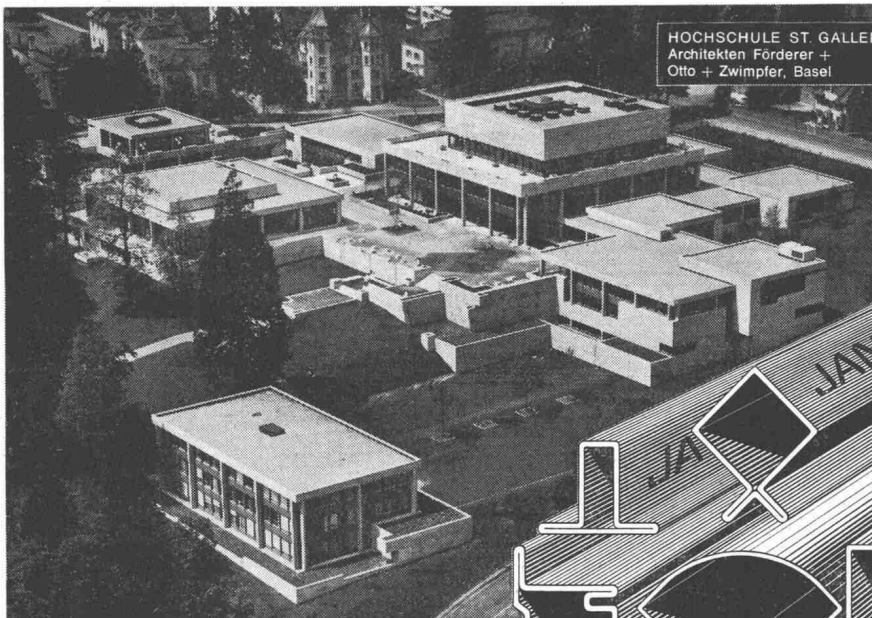
Lager- und Transportbehälter

hultegger+co/ag

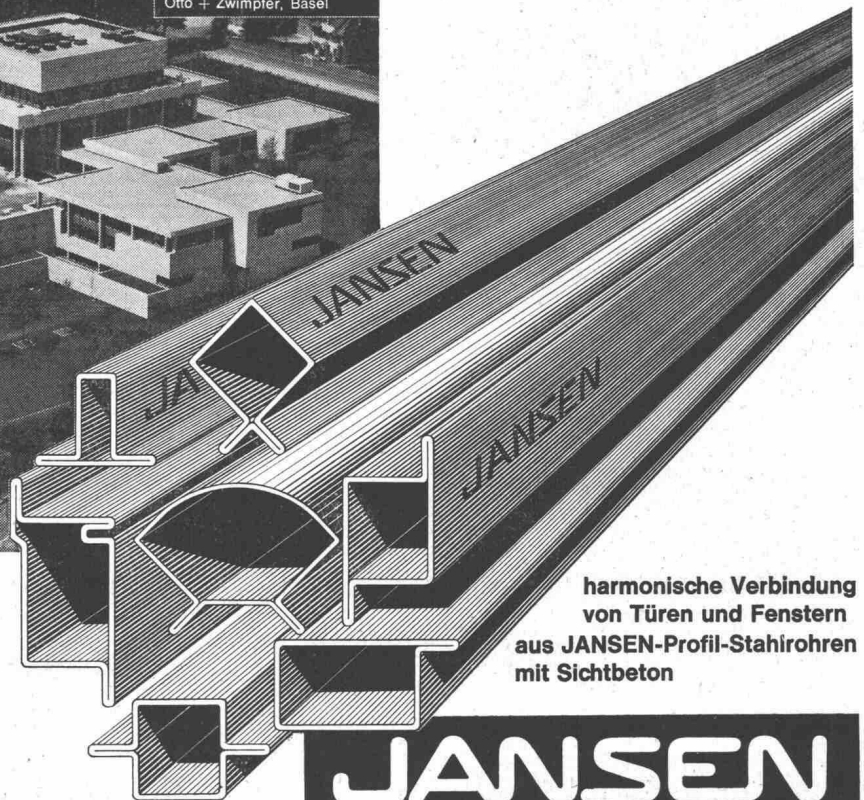
Büro- und Betriebseinrichtungen



Stäfa ZH Telephone 051 / 74 90 33—36



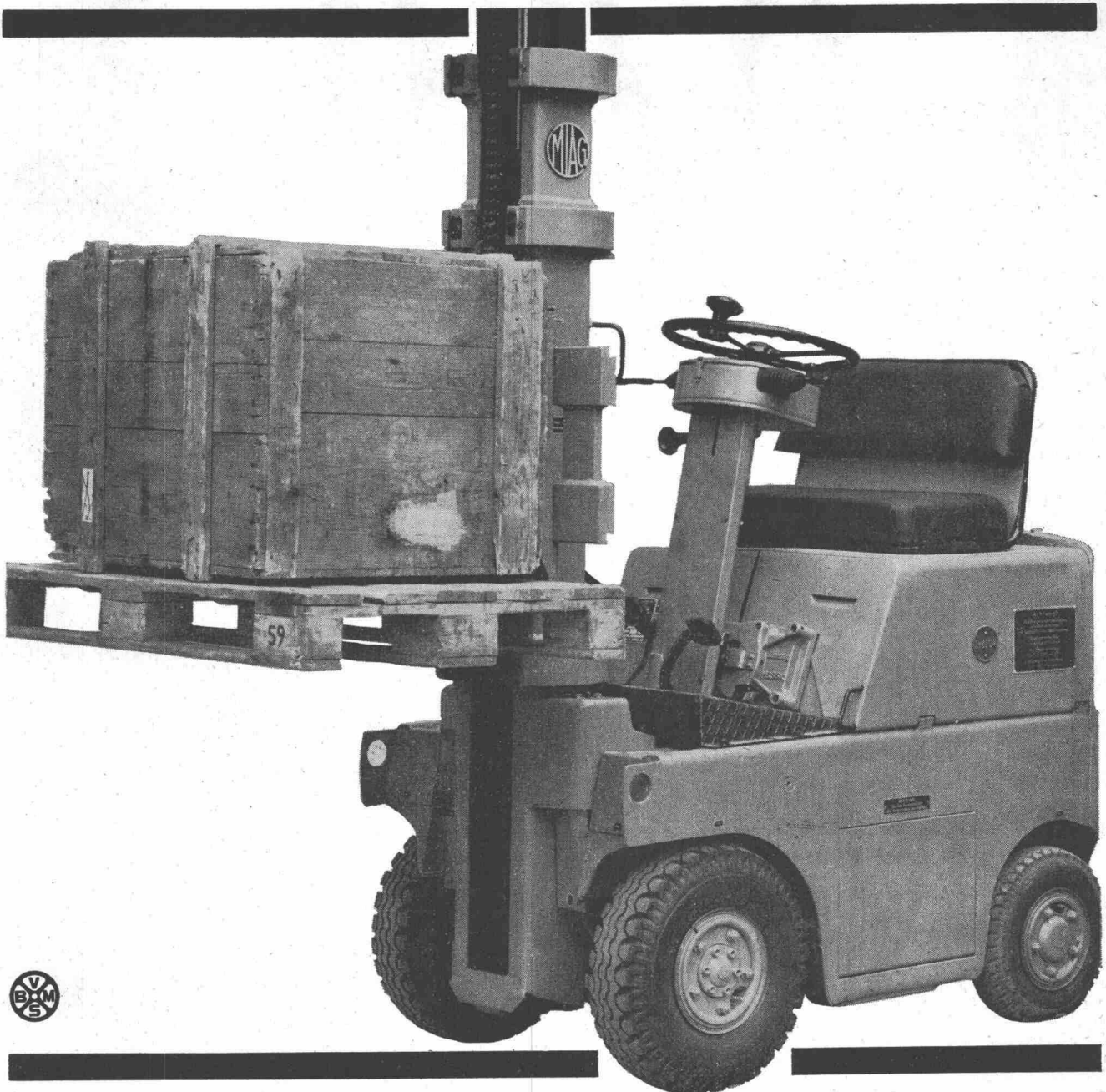
**Lichtdurchflutete Bauten
klar gegliederte Fassaden**



**harmonische Verbindung
von Türen und Fenstern
aus JANSEN-Profil-Stahlrohren
mit Sichtbeton**

JANSEN & CO AG, Oberriet SG Stahlröhren- + Sauerstoff-Werke
Kunststoffwerk Tel. 071 / 7 82 44 Telex Nr. 57159

JANSEN
Profil - Stahlrohre



MIAG explosionsgeschützte Gabelstapler

für geschlossene Räume, Lagerhallen aber auch im Freien: wo explosionsfähige Gas-Luft-Gemische und Dämpfe entstehen, wo durch Salze, chemisch aggressive Dämpfe, Luftfeuchtigkeit u. a. erhöhte Korrosionsgefahr entsteht, in staubigen Betrieben mit Asche, Flugsand, Metalloxyd...

bieten die

MIAG-Liftmobile LM 1 Ex – LM 2,5 Ex, Tragkraft 1–2,5 t

durch ihre druckfeste und staubdichte Kapselung sowie explosionsgeschützte elektrische Installation sicheren Schutz gegen Explosionsgefahr. Die Fahrzeuge sind gegen Staub und feinste Teilchen gut geschützt. Daher: besondere Zuverlässigkeit und erhöhte Betriebssicherheit.

SEV-geprüft

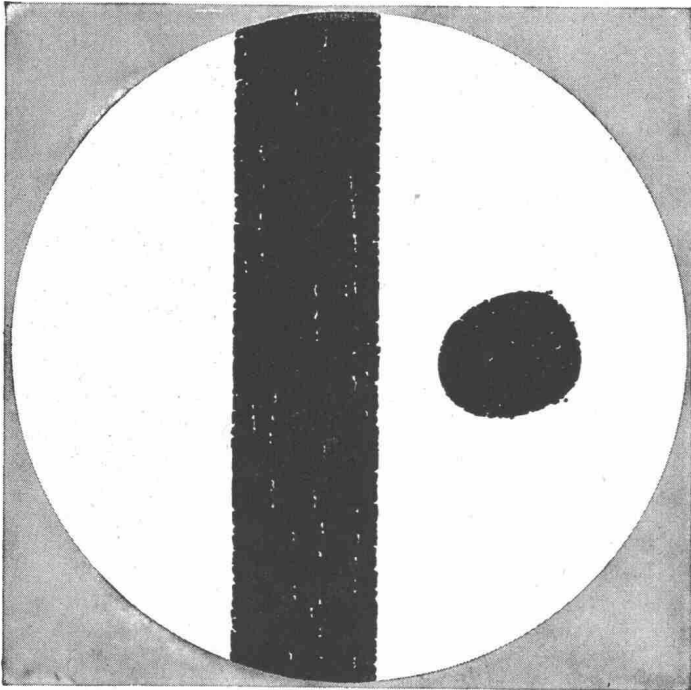


MASCHINEN UND BAHNBEDARF
AKTIENGESELLSCHAFT
DÜBENDORF / ZÜRICH
TEL. (051) 85 00 21 – 25

56315

MBA / DÜBENDORF

SO SIEHT EIN BLEISTIFTSTRICH NATÜRLICH UNGEWÖHNLICH AUS

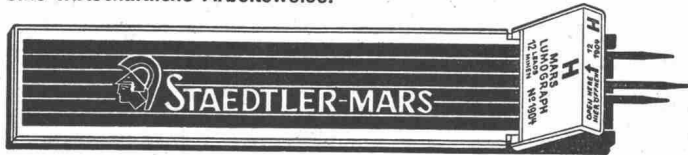


Wer tagaus, tagein mit Zeichenstiften arbeitet, der weiß, wie sehr es gerade auf konturenscharfe, lichtundurchlässige Linien ankommt. Sie sind erste Voraussetzung für die Präzision von Zeichnung und Lichtpause. Ein Blick ins Mikroskop zeigt deutlich die hohe Präzision und die unvergleichliche Dichte und Randschärfe der mit

MARS-LUMOGRAPH-Zeichenminen*)

gezogenen Linien. Diese für die Arbeit des Zeichnenden so wichtigen Eigenschaften werden erreicht durch sorgfältige Auswahl und Bearbeitung der Rohmaterialien Graphit und Ton, durch eine nach modernsten wissenschaftlichen Gesichtspunkten entwickelte Spezialaufbereitung der Minenmasse und durch einen in jeder Phase genau kontrollierten Brennvorgang.

MARS-LUMOGRAPH-Minen sind darüber hinaus von hoher Bruchfestigkeit, gut radierbar und sauber im Gebrauch. Sie entsprechen in ihren Eigenschaften selbst extremen Anforderungen und gewährleisten eine wirtschaftliche Arbeitsweise.



*) MARS-LUMOGRAPH 2886 Zeichenstifte in 19 Härten
MARS-LUMOGRAPH 1904 Zeichenminen in 18 Härten
MARS-TECHNICO 'LUMOGRAPH' 480 00 Klemmstifte für 18 Härten

Senden Sie mir bitte gratis und unverbindlich Ihren ausführlichen Prospekt über MARS-Zeichenminen und -Stifte sowie MARS-Musterminen. BZ

Name

Firma

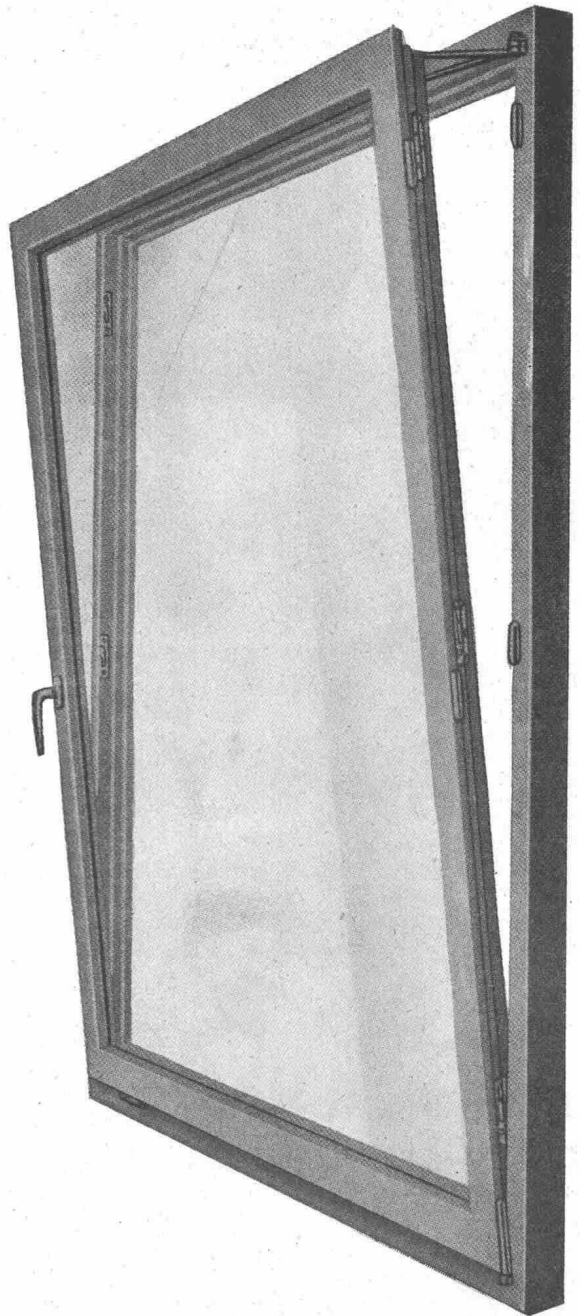
Straße

Ort/Staat

Generalvertretung: Rud. Baumgartner-Heim & Co,
Zürich 8/32

 **STAEDTLER**

ROTO-ROYAL



Eingriffbedienung mit progressivem Anzug für Flügelgrößen bis zu maximal 1,40×1,80 Meter. Eine Weiterentwicklung des Baukastensystems im Rahmen der verdeckten Roto-Drehkippbeschläge.

Roto-Drehkippbeschläge im Flügelüberschlag DBP sind Qualitätserzeugnisse, deshalb ist Roto mit Abstand der meistgekauft Drehkipp.

Fragen Sie Ihren Fachhändler

Roto-Frank AG
Zürich-Altstetten

Telephon (051) 62 46 22