

Objektyp: **Advertising**

Zeitschrift: **Schweizerische Bauzeitung**

Band (Jahr): **82 (1964)**

Heft 13

PDF erstellt am: **24.09.2024**

Nutzungsbedingungen

Die ETH-Bibliothek ist Anbieterin der digitalisierten Zeitschriften. Sie besitzt keine Urheberrechte an den Inhalten der Zeitschriften. Die Rechte liegen in der Regel bei den Herausgebern. Die auf der Plattform e-periodica veröffentlichten Dokumente stehen für nicht-kommerzielle Zwecke in Lehre und Forschung sowie für die private Nutzung frei zur Verfügung. Einzelne Dateien oder Ausdrucke aus diesem Angebot können zusammen mit diesen Nutzungsbedingungen und den korrekten Herkunftsbezeichnungen weitergegeben werden. Das Veröffentlichen von Bildern in Print- und Online-Publikationen ist nur mit vorheriger Genehmigung der Rechteinhaber erlaubt. Die systematische Speicherung von Teilen des elektronischen Angebots auf anderen Servern bedarf ebenfalls des schriftlichen Einverständnisses der Rechteinhaber.

Haftungsausschluss

Alle Angaben erfolgen ohne Gewähr für Vollständigkeit oder Richtigkeit. Es wird keine Haftung übernommen für Schäden durch die Verwendung von Informationen aus diesem Online-Angebot oder durch das Fehlen von Informationen. Dies gilt auch für Inhalte Dritter, die über dieses Angebot zugänglich sind.

Schweizerische Bauzeitung

Revue Polytechnique Suisse
Wochenschrift

Organ des SIA und der GEP

Herausgeber
W. Jegher und A. Ostertag

13

82. Jahrgang

Donnerstag 26. März 1964

Fenster



Kiefer Zürich



**GUNIT UND SPRITZBETON
INJEKTIONEN TIEFBOHRUNGEN**

ING. MAX GREUTER CIE AG ZÜRICH + CHUR

Tiefbohr- u. Baugesellschaft AG

Zürich Mellingen Bern

Baugrunduntersuchungen

Sondierbohrungen - Rotationskernbohrungen

Injektionen - Schnellfilteranlagen System «Peter»
(+ Pat.)

Bohrbetonpfähle, Vertikale Grundwasserfassungen

Horizontale Grundwasserfassungen «System Ranney»

TB

Inhalt

Einfluss der Elastizität auf die optimale
Reglereinstellung von Wasserturbinen.
Von *T. Stein* und *D. Hinze* 199*

Kampf gegen die Luftverunreinigung
durch Heizanlagen 204

Lagerung von Gartenbauprodukten in
gasdichten Aufbewahrungsräumen.
Von *K. Stoll* 205

Projektwettbewerb für Erweiterungsbau-
ten des Lehrerseminars Hitzkirch.
Von *G. Risch* und *R. R. Barro* 208*

Mitteilungen

Klebeverbindungen im Ingenieurbau . . 214
100 Jahre Klöckner-Humboldt-Deutz.
Dänisches Fährschiff mit hebbarem Zwi-
schendeck. Eidg. Technische Hochschule.
Vergiftungsgefahr bei Butan- und Propan-
gasheizöfen. Siebmaschinen. Persönliches 215

Wettbewerbe

Kirche in Lohn bei Biberist 215

Nekrologe

Erminio Bernasconi 215*
Antoine Sterling 216

Buchbesprechungen

Repertorium und Übungsbuch der Tech-
nischen Mechanik, von *I. Szabó*. VDI-
Index Technischer Zeitschriften 1961. Holz-
leimbau, von *K. Egner*, *H. Dorn* und *H.
Kolb* 216

Ankündigungen

Volkshochschule des Kantons Zürich.
Qualitätskontrolle. Höhere Bildungskurse
des STV. Deutsche Baugrundtagung 1964
in Berlin. Konferenz über friedliche Ver-
wendung der Atomenergie, Genf 1964 . . 216

Verlag und Redaktion

Zürich 3/45, Staffelstrasse 12
Postfach Zürich 1
Tel. (051) 23 45 07/08, Postcheck VIII 6110

Bezugspreise

	Abonnement:		
	3 Monate	6 Monate	12 Monate
Schweiz	17.50	35.—	70.—
Ausland	19.—	38.—	76.—

Für Mitglieder des S. I. A., der G. E. P. und
des Schweiz. Technischen Verbandes sowie
Studierende anerkannter schweiz. Technischer
Mittelschulen ermässigte Preiskategorien nach
Tarif.

Anzeigenverwaltung

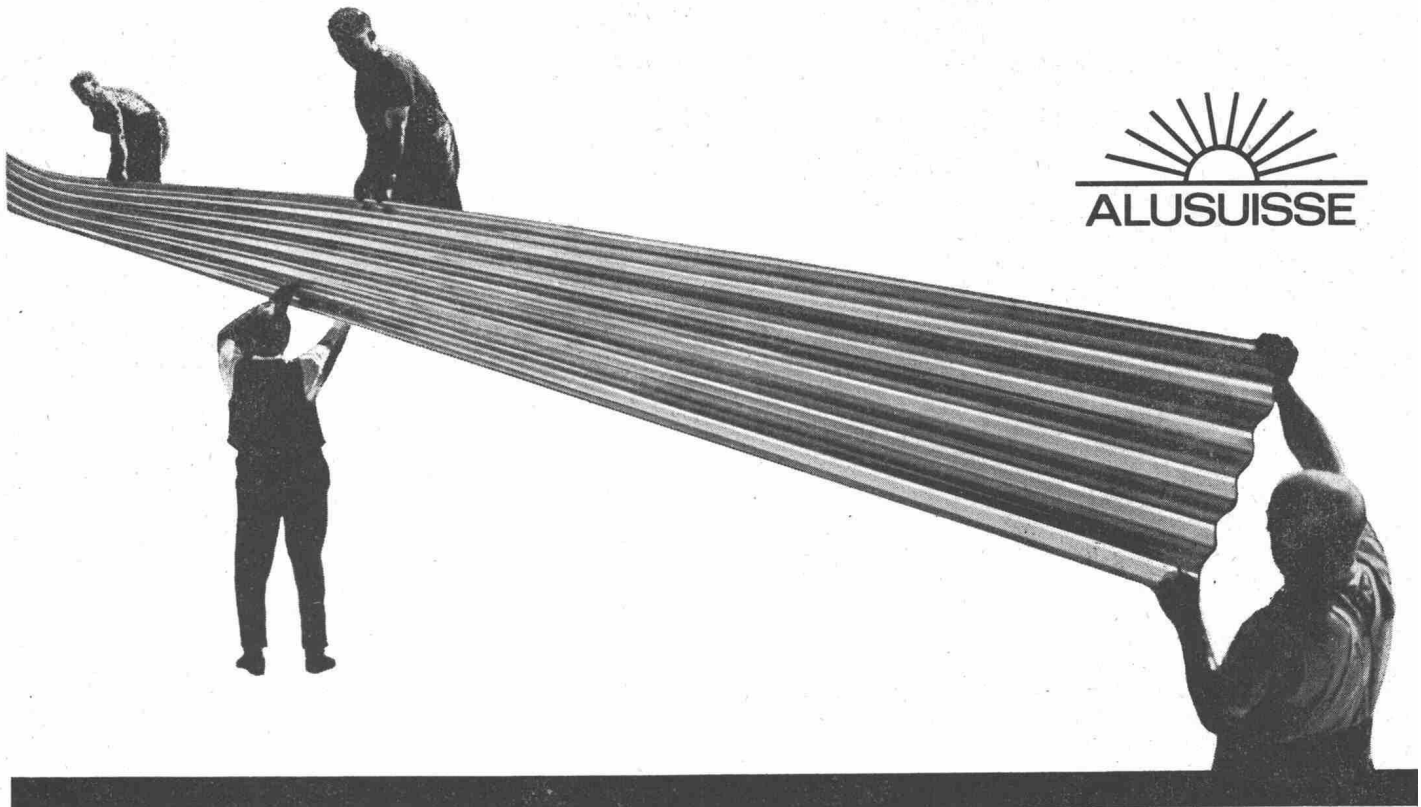
Mosse-Annoncen AG, Zürich 1
Limmatquai 94, Postfach Zürich 23
Tel. (051) 24 26 00, Postcheck VIII 1027

Glasdachbau unsere Spezialität seit 1907

JAKOB **SCHERRER** SÖHNE

Glasdächer

Zürich 2/59 Allmendstrasse 7 Tel. 051/25 79 80



Lange Wellbänder aus Aluman – blank oder alodinebehandelt – sind eine ALUSUISSE-Spezialität. Damit können Dächer in einer ununterbrochenen Länge vom First bis zur Traufe eingedeckt werden, wodurch die sonst üblichen, unliebsamen horizontalen Überlappungen vermieden werden. Sie ermöglichen auch die wirtschaftliche Eindeckung von Dächern geringer Neigung oder gewölbter Form.

Aluman ist eine wetterbeständige Aluminiumlegierung, leicht in der Handhabung und wirtschaftlich in seiner Anwendung.

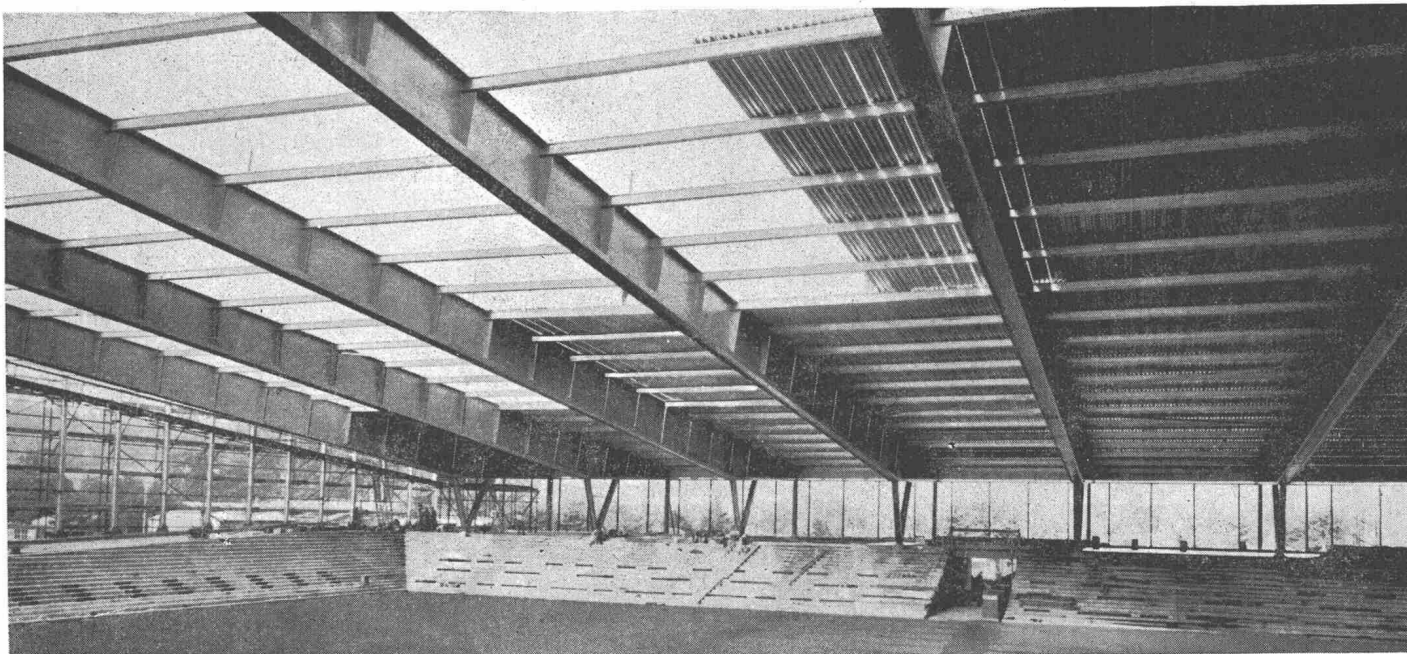
Verlangen Sie die ALUSUISSE-Publikationen und die Beratung unserer Spezialisten.

ALUMINIUM ALS BEDACHUNGSMATERIAL

SCHWEIZERISCHE ALUMINIUM AG

Verkaufsabteilung Zürich 48

Telephon (051) 54 80 8



Trojan

ein Yale Produkt

Riz a Ponta



Die ganze Stosskraft wird bis zur Schaufelspitze in einer geraden, waagrechten Linie übertragen und erleidet keine „Knickverluste“.

Bei der Trojan Ladeschaufel sind Kopf und Arme Ihres Fahrers geschützt. Die patentierten Sicherheits-Hubarme ragen auch in der höchsten Stellung nicht über die Einstiegsöffnung hinaus.

Die Trojan verdankt ihre gute Stabilität der grossen Spurweite — ein weiteres Plus für die Sicherheit und Arbeitsleistung Ihres Fahrers. Sie ist mit dem weltberühmten Cummins Diesel ausgerüstet. Wann dürfen wir Ihnen das für Sie geeignete Modell (700 l-3000 l) zeigen?

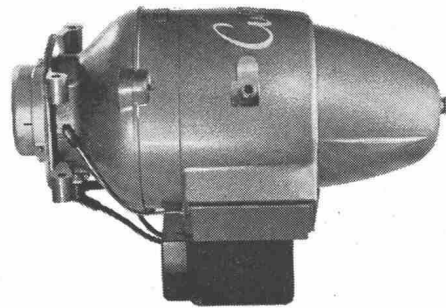
Robert **Aebi** AG

Zürich 1 Uraniastrasse 31-33 Telefon 051/231750

BEQUDEM

SICHER

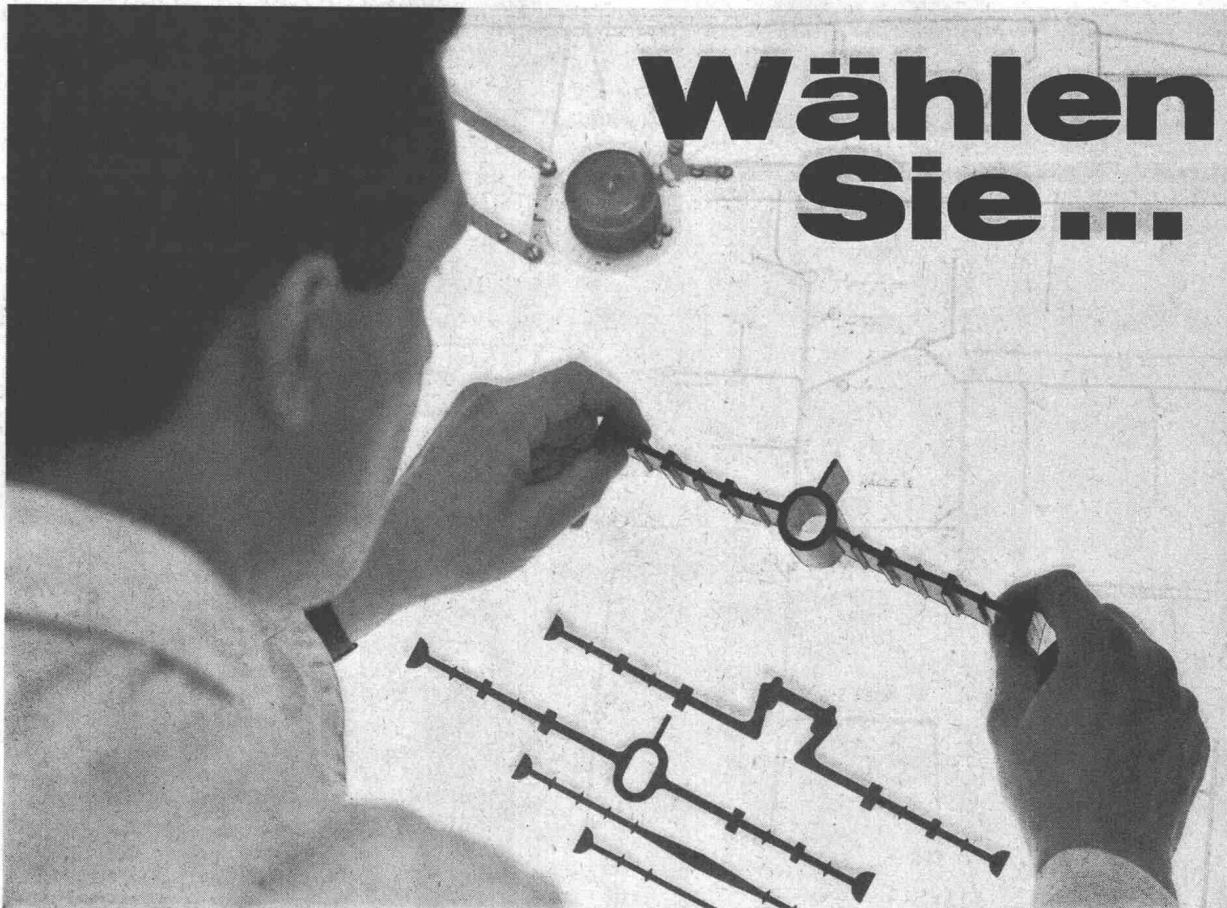
SPARSAM



**OELBRENNER
UMWÄLZPUMPEN**

CUENOD

**ATELIERS DES CHARMILLES SA
USINE DE CHÂTELAINÉ**



Wählen Sie...

Sika-Fugenbänder

Jetzt haben Sie es in der Hand, für jede Beanspruchung den geeigneten Profiltyp zu wählen, denn wir haben unser Sortiment an Fugenbändern stark erweitert. Ob Sie in Ihrem Bauobjekt Arbeitsfugen oder Dilatationsfugen, Fugen mit schwachem, mittlerem oder hohem Wasserdruck haben, unsere neue Auswahl bietet Ihnen zur sicheren Abdichtung für jede Gegebenheit das passende Fugenband. Wählen Sie selbst!

	Typ I Breite des Bandes 12 cm Für Betonierfugen und Fugen in dünnen Platten
	Typ V Breite des Bandes 10, 15, 20 cm Für Betonierfugen und schwach beanspruchte Bewegungsfugen
	Typ M Breite des Bandes 22, 25, 36, 45 cm Für Bewegungsfugen mit mittlerem bis hohem Wasserdruck; hohe Verformbarkeit in jeder Richtung
	Typ O mit Längsrippen Breite des Bandes 6 und 10 cm Für Betonierfugen und Fugen in dünnen Platten
	Typ O mit Längsrippen Breite des Bandes 15, 20, 22, 25, 32, 40, 50 cm Für Bewegungsfugen mit mittlerem bis hohem Wasserdruck
	Typ OL ohne Längsrippen Breite des Bandes 12, 18, 20, 22, 25 cm Für Bewegungsfugen mit mittlerem bis hohem Wasserdruck

Wählen Sie Sicherheit



Kaspar Winkler + Co.

Zürich (051) 62 40 40 Chur (081) 2 26 71 St. Gallen (071) 22 77 41
Luzern (041) 3 77 93 Bern (031) 41 57 57 Lausanne (021) 23 28 13

SCOOPMOBILE

der vollkommene,
geländegängige
Allrad-Pneulader



▲ Modell LD-7A, im Einsatz in einer Kiesgrube im Waadtland

- rascher Arbeitszyklus
- grosse Bodenhaftigkeit
- Zentral pendelnde Achsen
- elastischer Rahmen
- Servo-Zwillingssteuerung
- 4-Radantrieb mit Planetenendtrieb
- grosse Schütthöhe
- vollkommene Sicherheit für den Fahrer
- grosser Radstand
- Reisskraft 12 Tonnen

Modelle mit Schaufelinhalt von 1,25 bis 4,5 m³ - Service und Ersatzteile

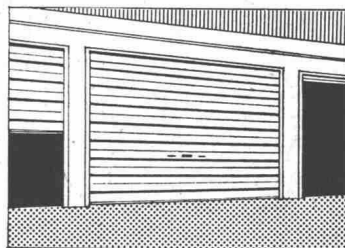
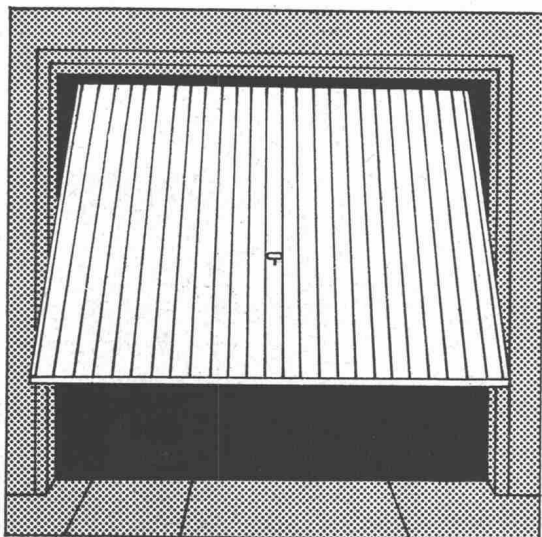
NOTZ

Notz & Co. AG, Biel
Abt. Bauma
Tel. 032/2 55 22

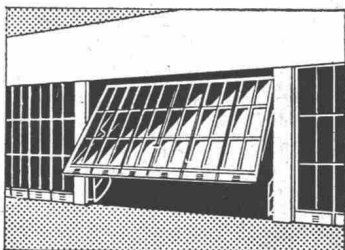
BS-2

Tore neu

**Garagen-
Kipptore in 6
Normgrössen
Sectional-
Tore
Gross-Tore**

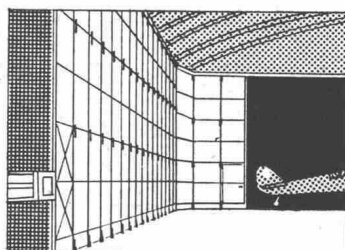
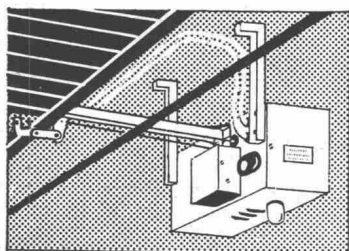


in bester Ganzstahl-
Konstruktion.
Gefällige Form, leichte
Bedienung.



Infrarot eingebrannte
Kunstharzgrundierung
für dauerhaften
Farbanstrich nach freier
Wahl. Innenisolation,
Sicherheitsschloss.

Elektrischer
Antrieb
auf Wunsch



Kurze Lieferfrist,
rasche Montage,
vorteilhafter Preis.
Ausführliche Unterlagen
über 6 Normgrössen
auf Anfrage.

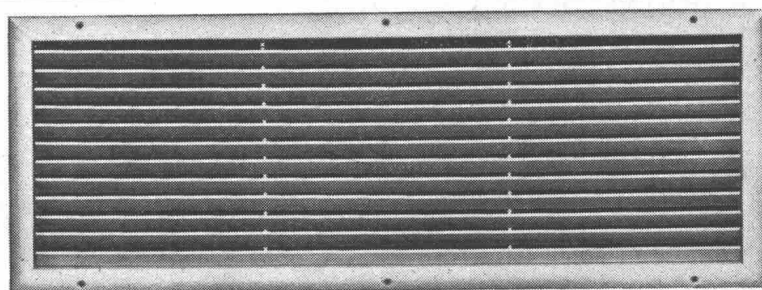
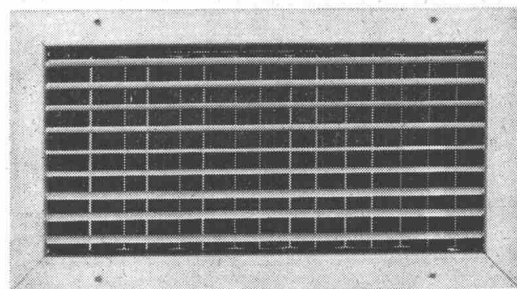
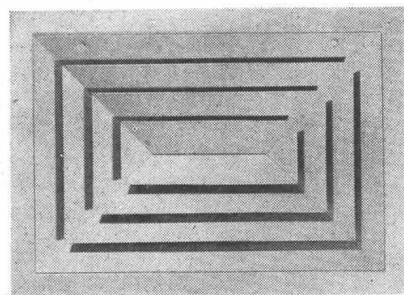
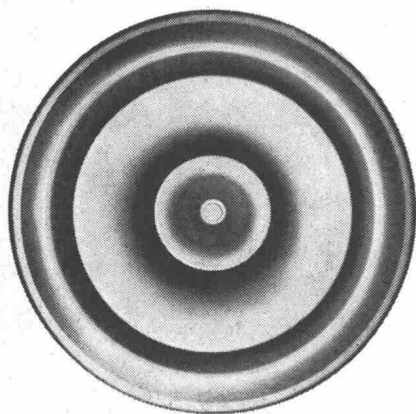
**Bau —
Bedarf
Zürich AG**

Postfach Zürich 1
Telefon 051/257650



Luftverteiler TITUS

in Pressaluminium



Die geschmackvolle Ausführung eignet sich auch für den Einbau in gepflegten Interieurs.

Die hohe Korrosionsfestigkeit wurde durch eine spezielle Oberflächenbehandlung erreicht.

Beste Luftverteilung, ruhiger Lauf, keine Wirbel dank aerodynamischem Lamellenprofil.



Elektromaschinen AG Genf

Zürich, Schaffhauserstrasse 343, 051 48 14 40
Genf, rue du Rhône 59, 022 25 52 37

Hasler

**an der
MUBA 1964
Halle 24
Stand 8121**

Drahtlose Personensuchanlagen

Neuheit

Der Miniatur-Taschenempfänger. Man spürt ihn kaum, man hört ihn nur

Haustelephonzentralen
mit Schweizer Kreuzwählern.
Vermittler- und Chefstationen mit Leuchttasten und
Wähltastatur
Feldtelephonzentralen
Impulsschreiber
Telephonzubehör

Trägerfrequenz-Telephoniesysteme

Neuheit

Transistorisierte Verstärkerausrüstung für
Kleinkoaxialkabel

UKW-Sender

Geschwindigkeitsmesser für Schienen- und
Strassenfahrzeuge

Mess- und Kontrollapparate
für die Industrie

Aus dem Produktionsprogramm der
Hasler-Signal Aktiengesellschaft:

Strassenverkehrsanlagen

Neuheit

Die elektronische grüne Welle

Produktionsüberwachungsanlagen (Productron)
Zentralregistrierapparate

Hasler AG Bern, Telephon 031 64 11 11
Zweigniederlassung Zürich 6
Stampfenbachstrasse 63, Telephon 051 26 16 00
Büro Basel
Dufourstrasse 50, Telephon 061 24 01 01



Holorib

SCHNELLER BAUEN IN ALLER WELT

ANGEWENDET BEIM BAU
DES GRÖSSTEN BÜROGEBÄUDES
DER WELT, DEM

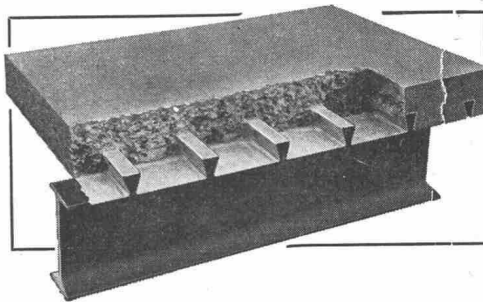
«PAN-AM» BUILDING
IN NEW YORK CITY,

VORGESCHRIEBEN FÜR DIE
AUSFÜHRUNG DES GRÖSSTEN
WOHNGEBÄUDEBAUVORHABENS
IN EUROPA, DAS
«RED ROAD»-PROJEKT IN GLASGOW ...

Schnelle Bauausführung, Sicherheit, rationeller Arbeitseinsatz und Wirtschaftlichkeit führten zur ausschliesslichen Verwendung von HOLORIB-«Top Hat»-Decken beim Bau des imposanten «Pan-Am» Building, das sich mit seinen 59 Stockwerken über die New Yorker Grand Central Station erhebt; 204 380 m² dieser neuartigen selbsttragenden Stahldecken mit vollständiger elektrischer Installation wurden hier montiert.

Eineinhalb Kilometer vom Stadtzentrum Glasgows entfernt wurde nunmehr mit der Verwirklichung eines in seiner Art einzigartigen Wohngebäudeprojektes, des schnellsten und ehrgeizigsten begonnen das je in Grossbritannien zur Ausführung gekommen ist: das «Red Road»-Projekt — mit seinen 31 Stockwerken (1356 Wohnungen) ist es das höchste Wohngebäude Europas!

Ebenso wie das «Pan-Am» Building in New York besitzt auch dieses Gebäude ein Stahlrahmentragwerk und 130 060 m² HOLORIB-Stahldecken. Jeweils zwei Stockwerke werden in einer Arbeitszeit von nur einer Woche fertig montiert — ohne Verwendung von Montagestützen, Bewehrungen oder kostspieligen Schalungen irgendwelcher Art.



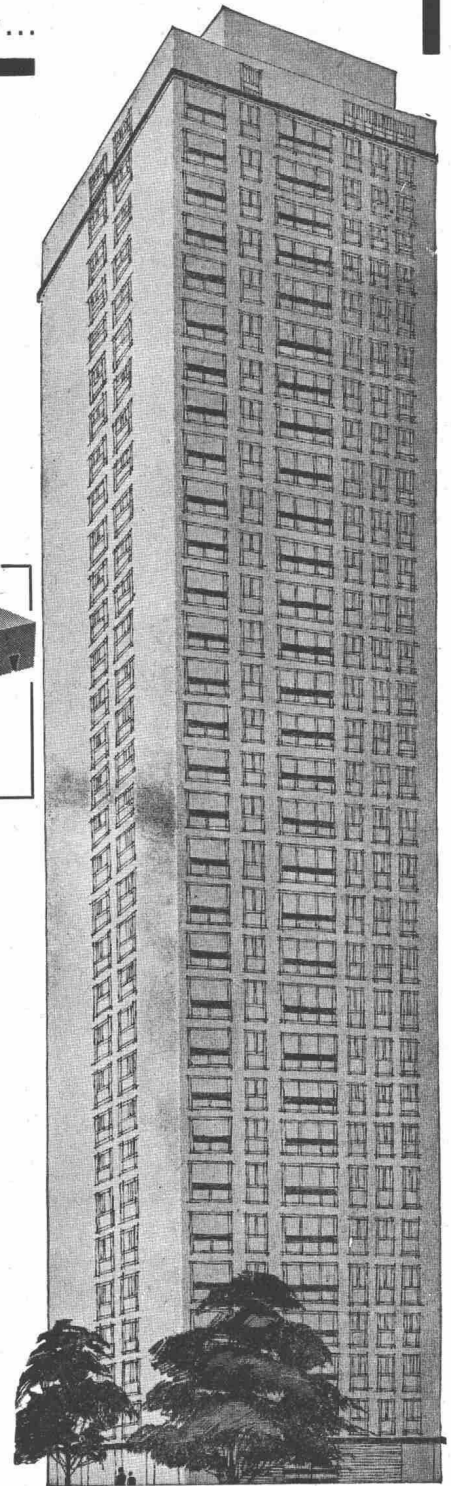
DIE STAHLDECKE für Beton- und Stahlbau

- ohne Bewehrung
- ohne Montagestützen
- ohne Schalung
- Montage ohne Zeitverlust

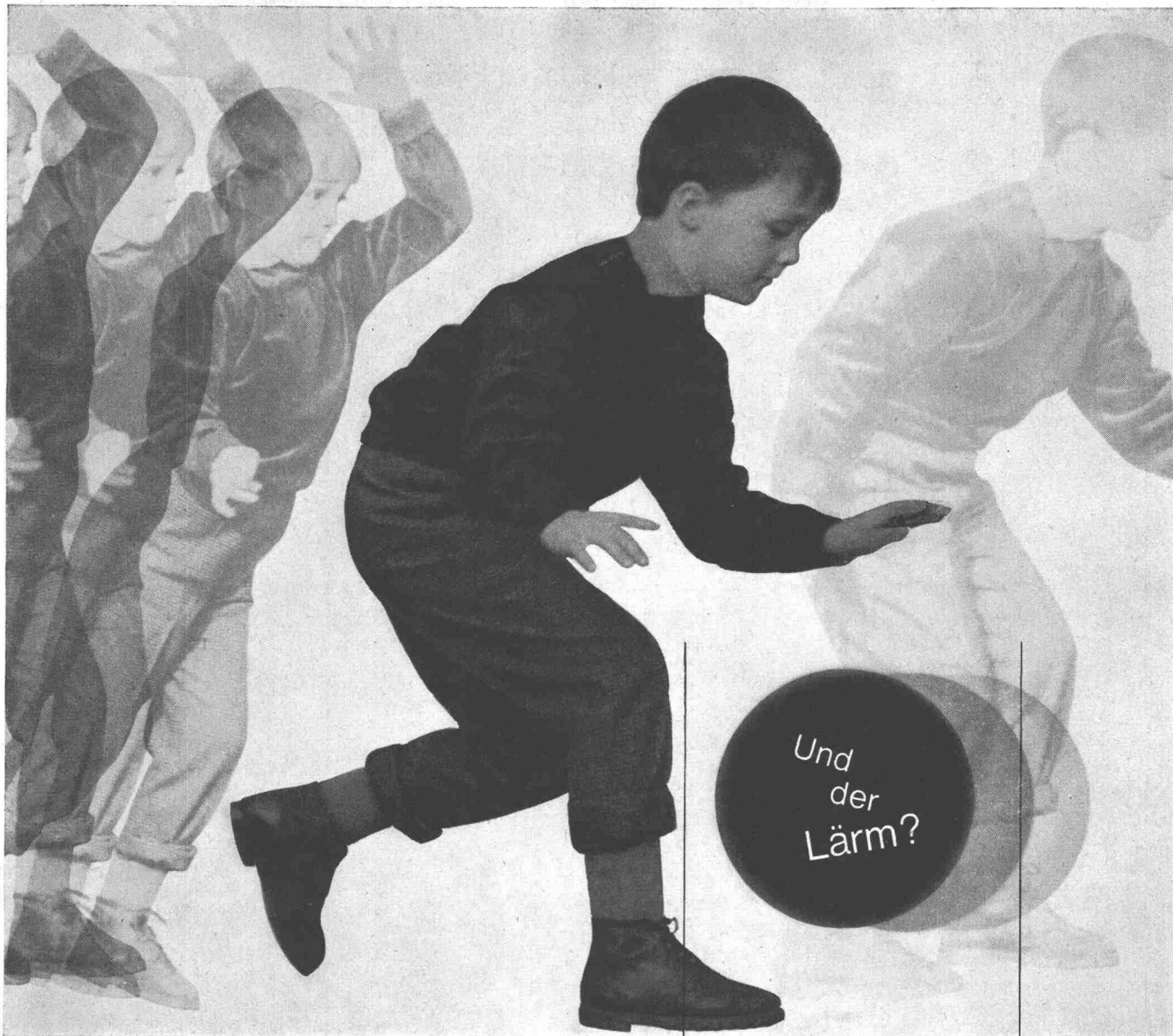
HOLORIB-Stahldecken
sind nunmehr auch
überall in Europa
lieferbar.

Wenden Sie sich noch
heute an die
HOLORIB LIMITED
und verlangen Sie nähere
Auskunft.

Das HOLORIB-Decken-
und Dachplattensystem
bedeutet Verminderung
der Baukosten,
Beschleunigung
der Bauausführung.
Fordern Sie unsere
technische Broschüre an.



Generalvertretung: **BÄHLER & CO. AG**, Freiburgstrasse 390, **Bern 18** — Telefon 66 42 42 — Telex 32530



R

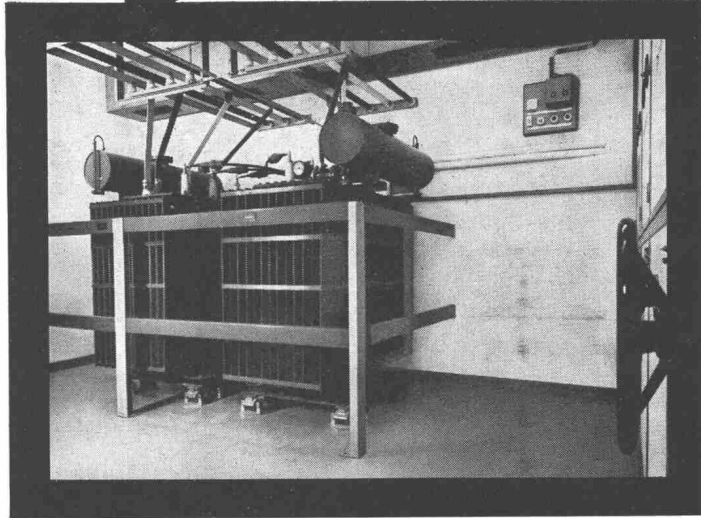
GARTENMANN ISOLATIONEN

Spielen in der Mietwohnung...
 Und der Nachbar?
 Keine Sorge!
 Unser technischer Dienst
 wurde schon bei der
 Planung zugezogen.
 Er hat das Lärmproblem
 gewissenhaft studiert
 und gelöst:
 Tela-Kokosfasermatten
 verhindern Tritt- und
 Körperschall.
 Für alle Probleme
 der Lärmbekämpfung
 steht Ihnen
 unser technischer Dienst
 zur Verfügung.

C. Gartenmann & Cie. AG
 Bern, Zürich, Basel, Genf
 Fabrik in Zollikofen BE

In einem Warenhaus in Solothurn...

Pyralen



Dreiphasen-Transformatoren der normalisierten Reihe
TAX 330-600 KVA

6200-6000-5800 / 3600-3500-3400

389-225

Hersteller: Maschinenfabrik Oerlikon, Zürich

Pyralen-Transformatoren

- **feuersicher** Pyralen brennt nicht
 - **wartungsfrei** Pyralen ist alterungsbeständig
 - **ohne Spezialschutzbauten**
- Pyralen-Transformatoren senken die Installationskosten

Auskünfte und Unterlagen:

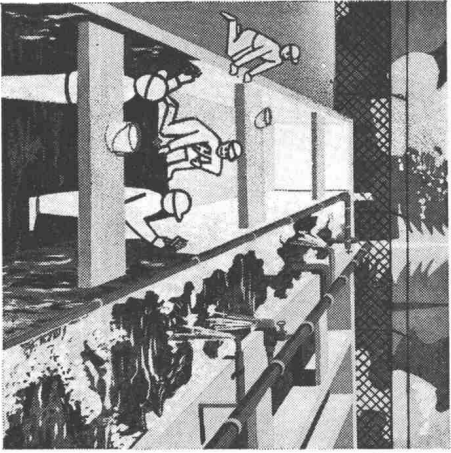
Robert Binggeli & Co. Chemische Rohstoffe
Rössligasse 8, Zürich 1, Telefon 051 47 69 59
Vertretung der Société PRODELEC, Paris

D 2-M

Was immer Sie auch betonieren, in der
Brigel-Auswahl finden Sie die passende Vibrier-
nadel und den geeigneten Stromlieferanten.
Die Brigel-Nadeln (Durchmesser 25, 38, 47, 66,
82 mm) sind aus einem Stück: der untere
Teil kann sich also nicht im Beton ausschrauben.
Die Brigel Umformer- und Generatorgruppen
(für 1-4 Nadeln) sind vollkornen geschlossen
und können abgespritzt werden.
Sie entwickeln eine Spannung von 42 Volt, die
auch auf nassem Boden ungefährlich ist.

Robert Aebi AG
Zürich Uraniastrasse 31/33 Telefon 051-23 17 50

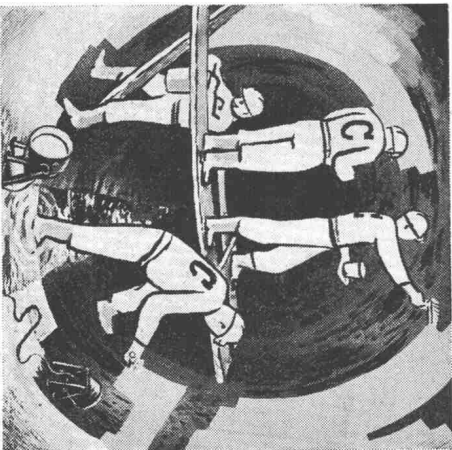




-Aquapaint, der Isolier- und Schutzanstrich, der auf nasser Unterlage, sogar unter Wasser haftet und trocknet!

- Kläranlagen sind schon nach
2 Stunden wieder betriebsbereit!
1. Ablassen und Reinigen
 2. Auftragen von Cital-Aquapaint
 3. Betriebsbereit (ohne Wartezeit!)

Schnelleres und einfacheres Abdichten von Stollen, Tunnels, usw.
Gegen Durchsickern von Wasser, beim Abdichten von Stollen und ganzen Tunnels.
Widersteht passivem Wasserdruck von mindestens 4 Atü.



Cital-Aquapaint
Trocknet, haftet und härtet auf **nassem** Beton, Kunst- und Naturstein, Holz, Eisen, usw. ja sogar unter Wasser!
Verlangen Sie bitte Auskünfte über die vielen Anwendungsmöglichkeiten von Cital-Aquapaint.

Citosan AG

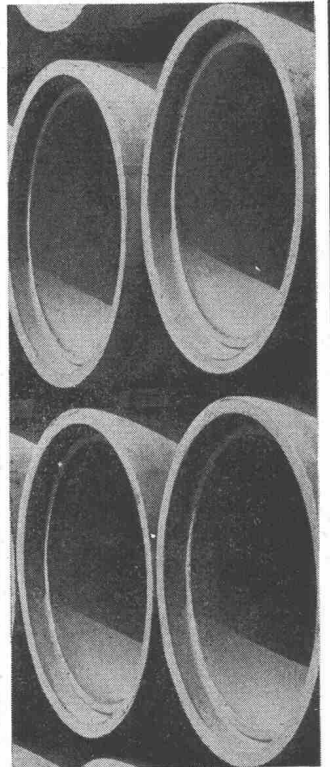
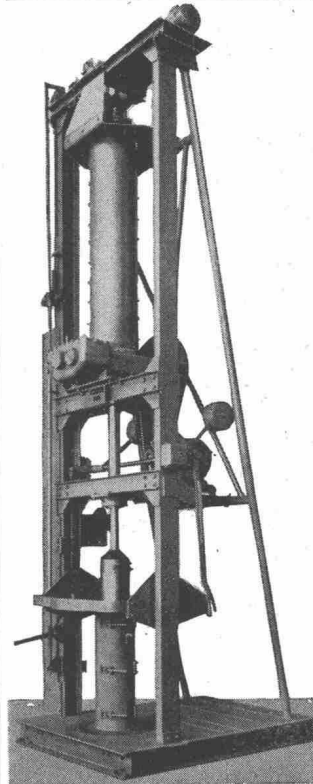
GÜTTINGEN TG
Telefon 072/867 24

BZ 26. 3. 64

ZÜRICH 6
Stampfenbachstrasse 61
Telefon 051/26 44 88

**Zement-
rohre**

in bester Qualität und preiswert mit den bewährten



Unser Fabrikationsprogramm umfasst Maschinen zur Herstellung von Rohren von

7,5 – 150 cm Lichtweite
1-2,5 m Baulänge

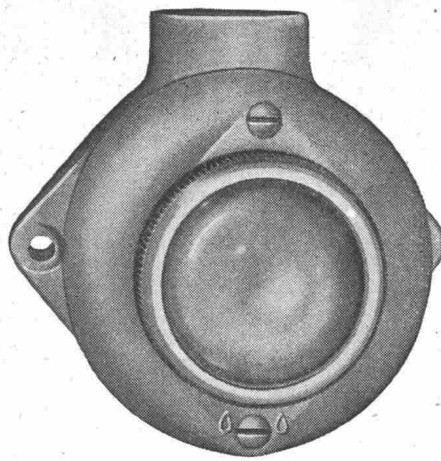
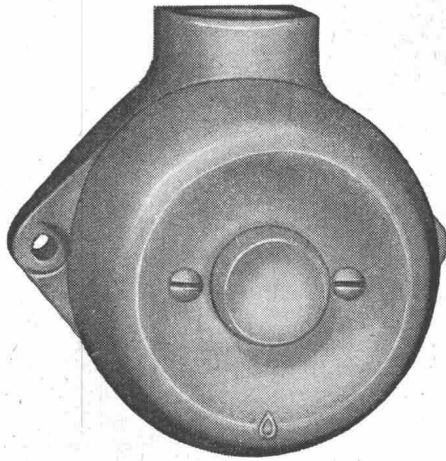
**GRABER
+
WENING**

**Beton-
rohr-
pressen**

Maschinenfabrik
Graber & Wening AG.
Neftenbach (Winterthur)

6190 J Grösse: 71/76 mm

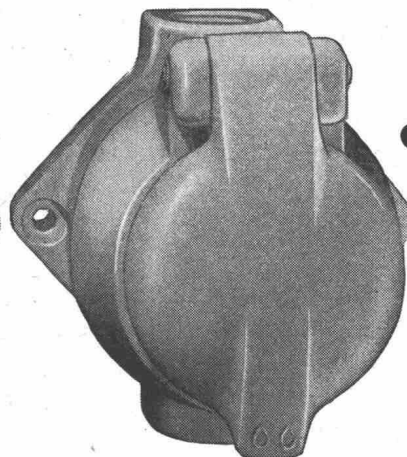
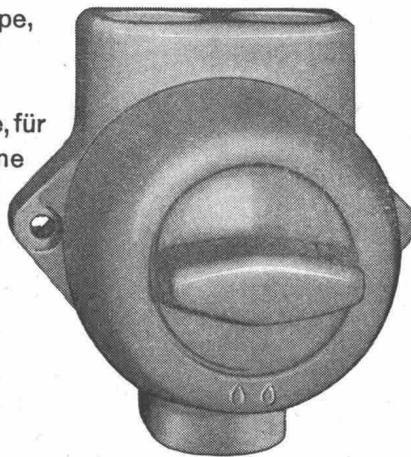
6195 J Grösse: 71/76 mm



Adolf Feller

Druckkontakt, Signallampe,
Drehschalter und
Steckdose aus Isolier-
presstoff, kleine Modelle, für
feuchte und nasse Räume


Adolf Feller AG Horgen



6203 J Grösse: 78/76 mm

6100 Jd Grösse: 78/76 mm



Gebr. 
Tuchs Schmid AG
Frauenfeld

Hallen in Stahl

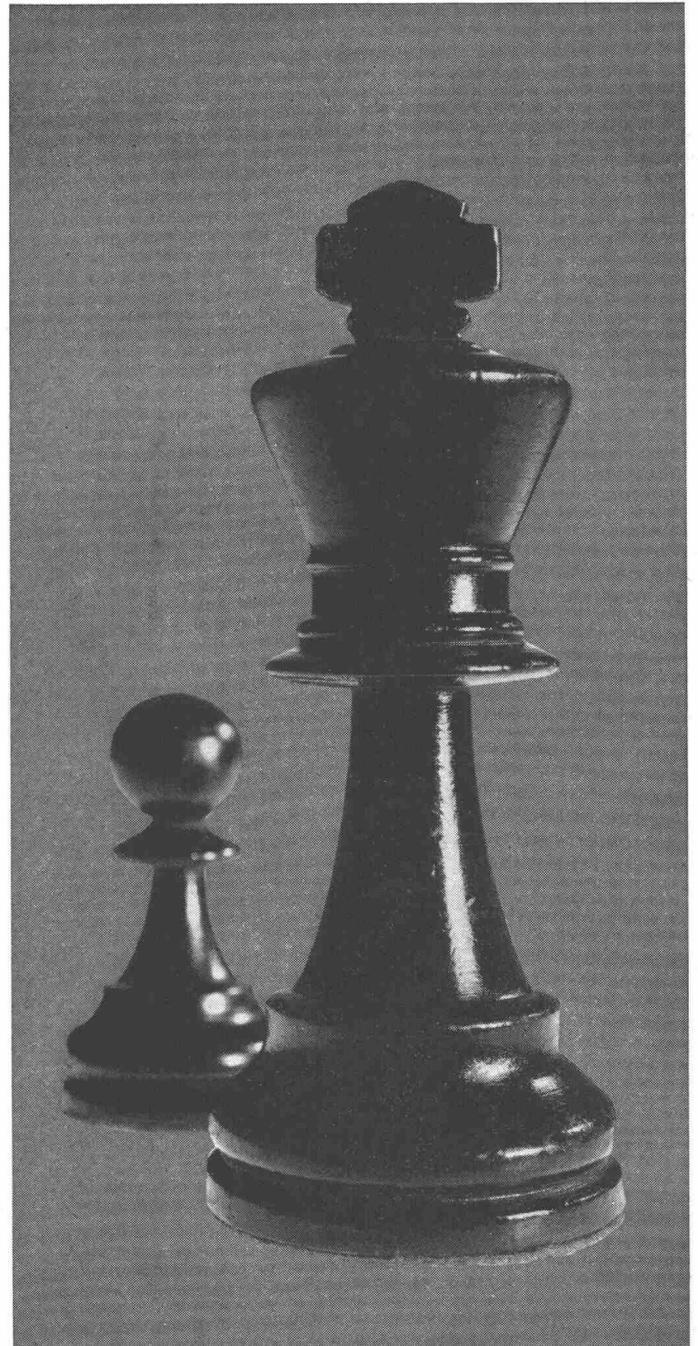
Schlieren

Schlieren-Rolltreppen mit Stufenbreiten von 105 Zentimetern transportieren stündlich 9000 Personen. Rolltreppen ordnen den Verkehr und führen die Fahrgäste bequem und sicher auf- und abwärts. Die Aufzug- und Rolltreppenfachleute in Schlieren haben Erfahrung!

Rolltreppen



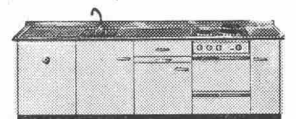
Schweizerische
Wagons- und Aufzügefabrik AG
Schlieren-Zürich



Wie beim Schachspiel...

entstehen unzählige Kombinationsmöglichkeiten bei der Küchenplanung mit FORSTER-Küchenkombinationen. Die Auswahl von über 100 Spültischtypen und 26 verschiedenen Einbauelementen ermöglicht in jedem Falle eine zweckmässige individuelle Lösung.

Deshalb Küchenkombinationen von



forster

Aktiengesellschaft
Hermann Forster
Arbon Zürich Lausanne

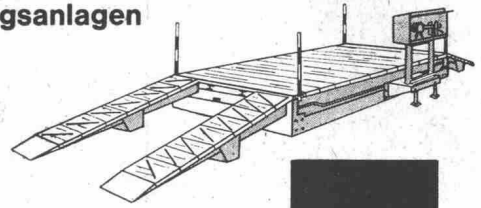
TRAWAC

keine Fundamentgrube, nur Betonsockel
einfach und rasch aufzustellen
leicht zerlegbar für Transport und Lagerung
verschiebbar ohne Demontage
dank niedriger Einbauhöhe mit einfachem
Fundament auch als stationäre Waage
verwendbar



Einsatz im Autobahnbau

die eichfähige, transportable
Camionwaage für Tiefbau,
Strassenbau und
Aufbereitungsanlagen



**GIROUD
OLTEN**

Wägefähigkeit 20000 kg
Brückengrösse 6 x 2,6 m

Ab Lager lieferbar!

GIROUD-OLMA AG OLTEN

Maschinen- und Stahlbau
Telefon (062) 5 40 17 / 5 33 31

Telegramme GIROLMA

WERA

löst alle Lüftungsprobleme

WERA Klimaanlage

WERA Warmluftheizungen
für Kirchen, Kinos,
Grossräume

WERA Lüftungsanlagen

WERA Küchenventilationen

WERA Gasschutzanlagen

WERA Luftbefeuchter



Verwaltungsgebäude
Geschäftshäuser

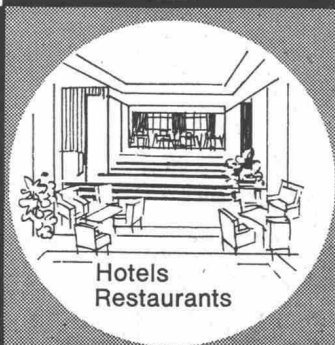
Alle Anlagen werden im
eigenen Ingenieurbüro
projektiert, die Apparate in
unserer Fabrik gebaut und
von unseren Spezialisten
an Ort und Stelle montiert.
3500 Referenzen aus dem
In- und Ausland geben Ihnen
Auskunft über unsere
Leistungen.



Cinemas und Gross-
räume wie
Turnhallen etc.



Kirchen
Spitäler



Hotels
Restaurants

WERA-Klima-prima



WERA AG, Gerbergasse 23-33, Bern,
Telephon (031) 3 99 11

Tajo Projekt – Lissabon – grösste in Bau sich befindende Hängebrücke Europas

Wir organisieren vom **23. bis 30. Mai 1964**
zum Pauschalpreis von **Fr. 1170.—**

diese Fachstudienreise
inkl. Flug mit modernsten Düsenverkehrsflugzeugen der
TAP und Swissair, erstklassiges Hotel, Zimmer mit Bad,
volle Verpflegung und Besichtigungsfahrten, Exkursionen,
Stadtrundfahrten usw.
Verlängerung und Einzelrückreise möglich

Die Baustelle . . . «Europas» für Hoch- und Tiefbau-Fachleute prädestiniert
Sämtliche fachliche Besichtigungen stehen
unter Führung des Stadtgenieurs von Lissabon

Wir besuchen unter anderem: Viadukt «Duarte Pacheco»
Viadukt der Avenida Fontes Pereira de Melo auf der Rue de Santa Marta
Gebäude: Besichtigung eines sich im Umbau befindlichen Stadtteils
und eines neu erstellten Wohnquartiers
Detailliertes Reiseprogramm und Anmeldung bei



Bahnhofplatz 7
Zürich 1
Tel. 051 / 29 34 11
Abteilung Studienreisen

BON für Sofortanmeldung

Name, Vorname:

Adresse:

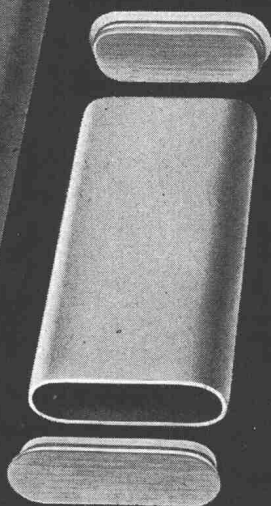
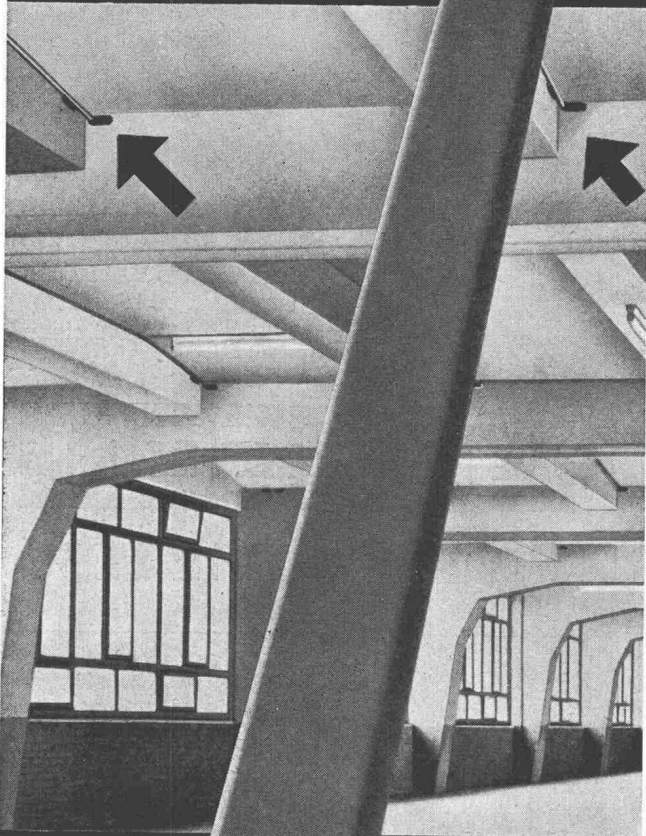
Mit  **Flumser Steinwolle** wurden unzählige
SCHULHÄUSER im Flachland und in
Bergtälern zum Wohle der Lehrer, Schüler



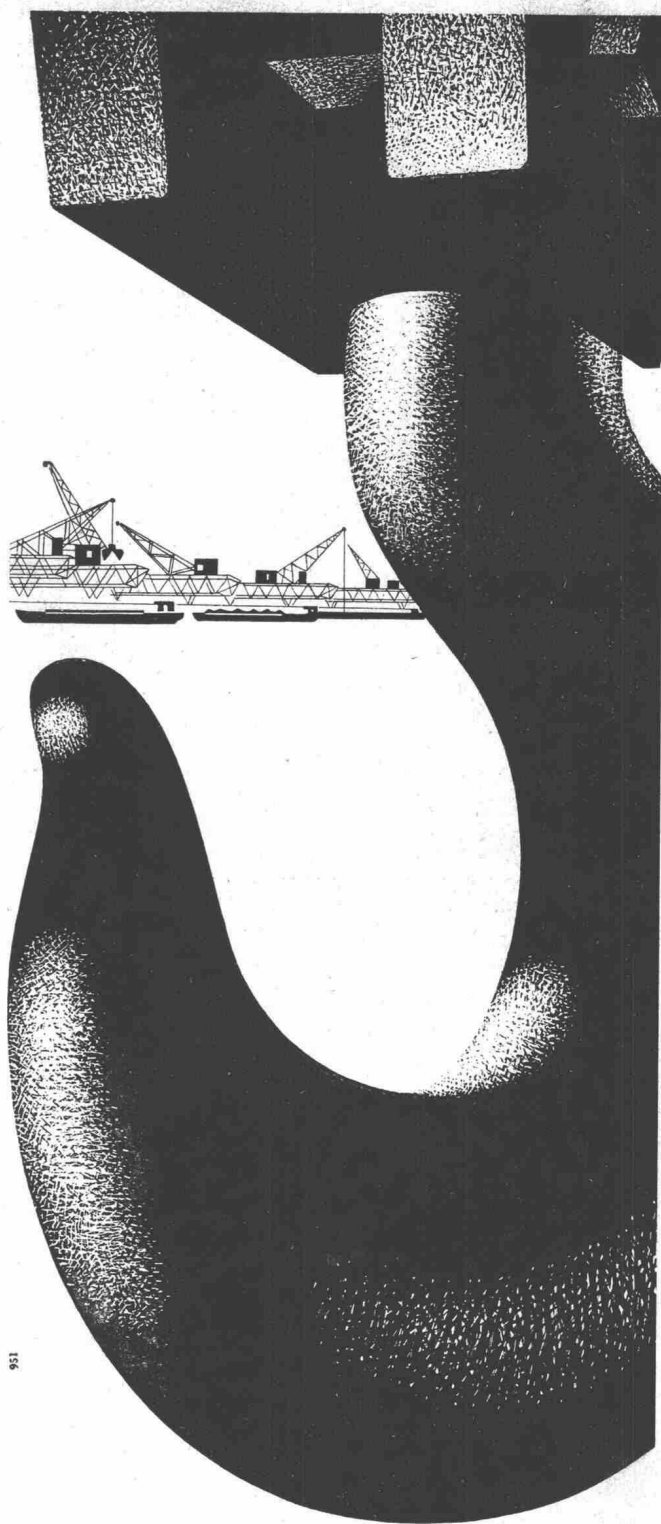
und der
Gemeindekasse
(Heizkostensparnisse)
isoliert!

Schmelzwerk Spoerry AG
Flums SG Tel. (085) 8 31 48

Durchführungs- oder Futter- Rohre



Hermann Lanz AG
Murgenthal Tel. 063 3 43 41

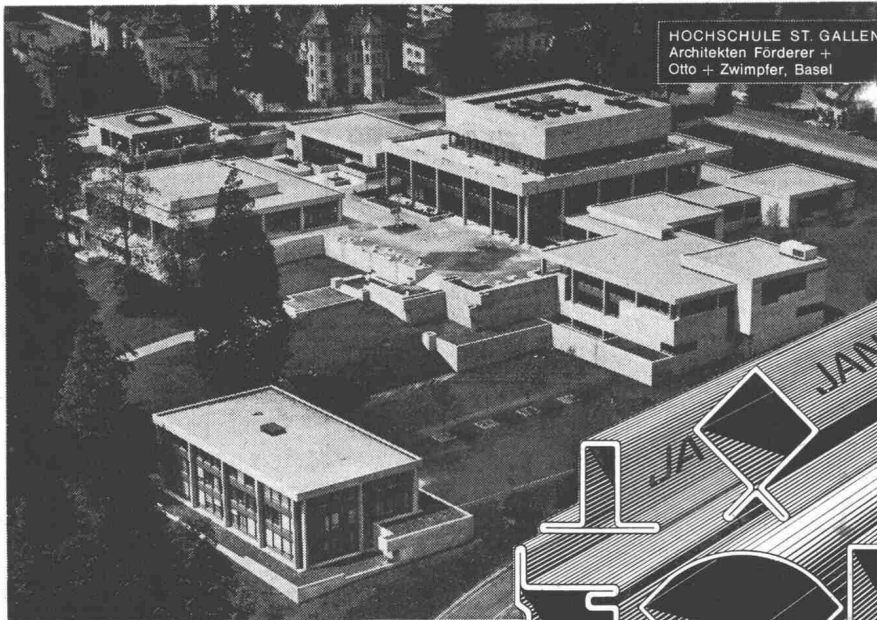


951

Krane und Verladeanlagen
für jeden Verwendungszweck

VON ROLL AG.

Werk Bern



HOCHSCHULE ST. GALLEN
Architekten Förderer +
Otto + Zwimpfer, Basel

Lichtdurchflutete Bauten
klar gegliederte Fassaden



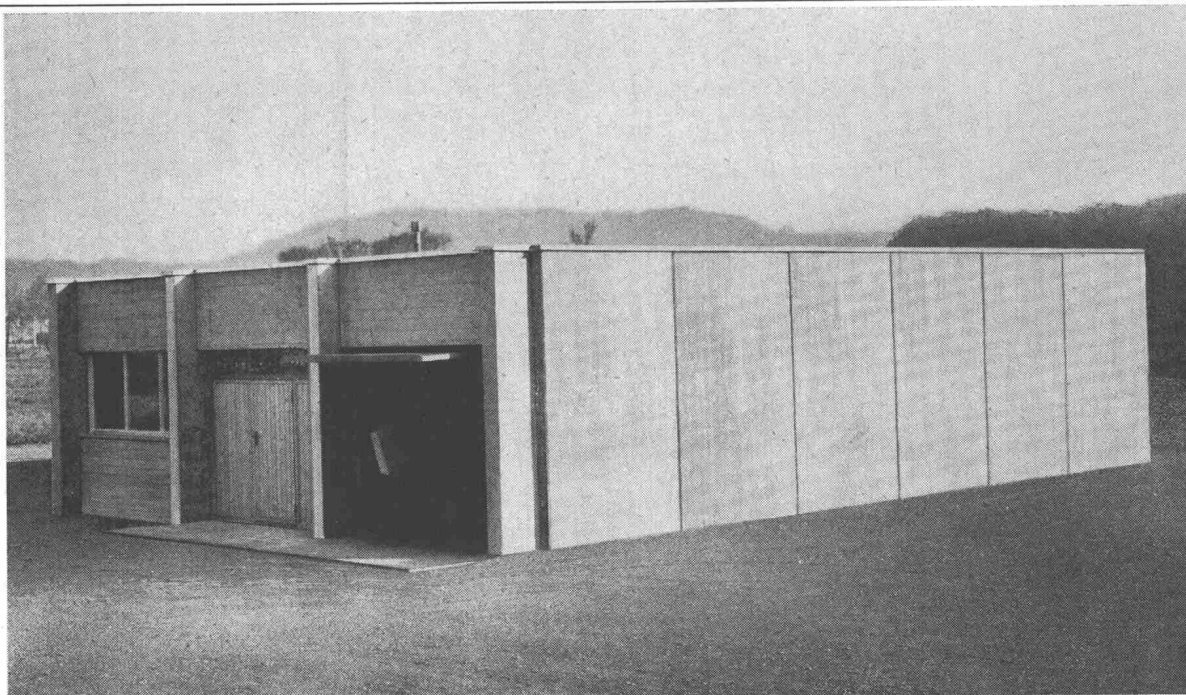
harmonische Verbindung
von Türen und Fenstern
aus JANSEN-Profil-Stahlrohren
mit Sichtbeton

JANSEN

Profil - Stahlrohre

JANSEN & CO AG, Oberriet SG Stahlröhren- + Sauerstoff-Werke
Kunststoffwerk Tel. 071 / 7 82 44 Telex Nr. 57159

Musfermesse Basel: Stand 1148 — Halle V



VORFABRIZIERTE BETONBAUTEN

Rudolf Stüssi AG Dällikon/Zürich
Bauunternehmung Tel. 051 94 64 41