

Objektyp: **Advertising**

Zeitschrift: **Schweizerische Bauzeitung**

Band (Jahr): **81 (1963)**

Heft 37

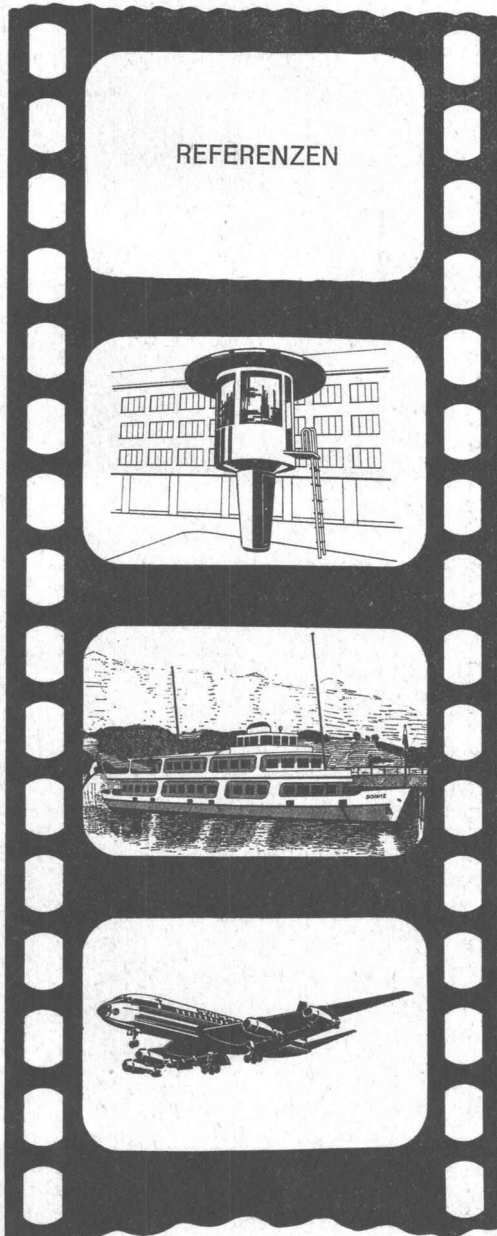
PDF erstellt am: **25.09.2024**

Nutzungsbedingungen

Die ETH-Bibliothek ist Anbieterin der digitalisierten Zeitschriften. Sie besitzt keine Urheberrechte an den Inhalten der Zeitschriften. Die Rechte liegen in der Regel bei den Herausgebern. Die auf der Plattform e-periodica veröffentlichten Dokumente stehen für nicht-kommerzielle Zwecke in Lehre und Forschung sowie für die private Nutzung frei zur Verfügung. Einzelne Dateien oder Ausdrucke aus diesem Angebot können zusammen mit diesen Nutzungsbedingungen und den korrekten Herkunftsbezeichnungen weitergegeben werden. Das Veröffentlichen von Bildern in Print- und Online-Publikationen ist nur mit vorheriger Genehmigung der Rechteinhaber erlaubt. Die systematische Speicherung von Teilen des elektronischen Angebots auf anderen Servern bedarf ebenfalls des schriftlichen Einverständnisses der Rechteinhaber.

Haftungsausschluss

Alle Angaben erfolgen ohne Gewähr für Vollständigkeit oder Richtigkeit. Es wird keine Haftung übernommen für Schäden durch die Verwendung von Informationen aus diesem Online-Angebot oder durch das Fehlen von Informationen. Dies gilt auch für Inhalte Dritter, die über dieses Angebot zugänglich sind.



REFERENZEN

HÄUSLER KLIMAAANLAGEN ÜBERALL

VERKEHRSKANZELN
WALCHE UND
SIHLPORTE

M/S SCHWYZ
VIERWALDSTÄTTER-
SEE

SWISSAIR
DIVERSE GEBÄUDE

WALTER HÄUSLER & CO., ZÜRICH

Spezialfirma für Luftkonditionierung und Lüftung

Sitz Zürich: Am Schanzengraben 15

Fabrik und techn. Büros: Althardstrasse 190, Regensdorf, Tel. (051) 94 64 24
Briefadresse: Postfach Zürich 46

Inhalt

Bernhardin-Tunnel 645
Bernhardin-Strassentunnel. Von R. Pfister 645*
Delta-Hotel, Zürich. Arch. W. Stücheli und Th. Huggenberger 652*

Nekrologe

Oscar O. Berry 657*
E. Hans Mahler. Arthur Konzetti. Vital Caprez. Jacques Guiral 658

Mitteilungen

Eidg. Technische Hochschule. Elektrifikation der finnischen Eisenbahnen. «Transportkette». Persönliches 658

Buchbesprechungen

Die Bautypen der Wasserkraft, von W. Pircher. Ingenieurholzbau, von H.-A. Lehmann und B. J. Stolze 658

Schalen, Faltwerke, Rippenkuppeln und Hängedächer in Stahlbeton und Spannbeton, von J. Born. Traité de Béton Armé, par A. Guerrin. Schweizerisches Obligationenrecht, von W. Stauffacher 659

Wettbewerbe

Pfarrkirche in Bazenheid SG. Opernhaus in Madrid. Landesbank und Postamt Vaduz. Gymnasium beim Ehingerschen Gut in der «Neuen Welt», Münchenstein 659

Mitteilungen aus dem S. I. A.

S. I. A.-Normen Nr. 144 «Bedingungen und Messvorschriften für Hochbaukonstruktionen aus Stahl» 659

Fachgruppe der Ingenieure für Brückenbau und Hochbau 660

Ankündigungen

Studentenaustausch Schweiz — USA. Vereinigung ehemaliger Austauschstudenten Schweiz — USA. Ausstellung von Maschinen für Kunststoffverarbeitung. Weiterbildungskurse des STV. Ausstellung «Mensch und Planung» in Zofingen. Technikum Burgdorf. Ausbildungskurs über Arbeits- und Zeitstudien. Sprengkurse. Weltkampagne gegen den Hunger. Weiterbildungskurse der Gewerbeschule der Stadt Zürich 660

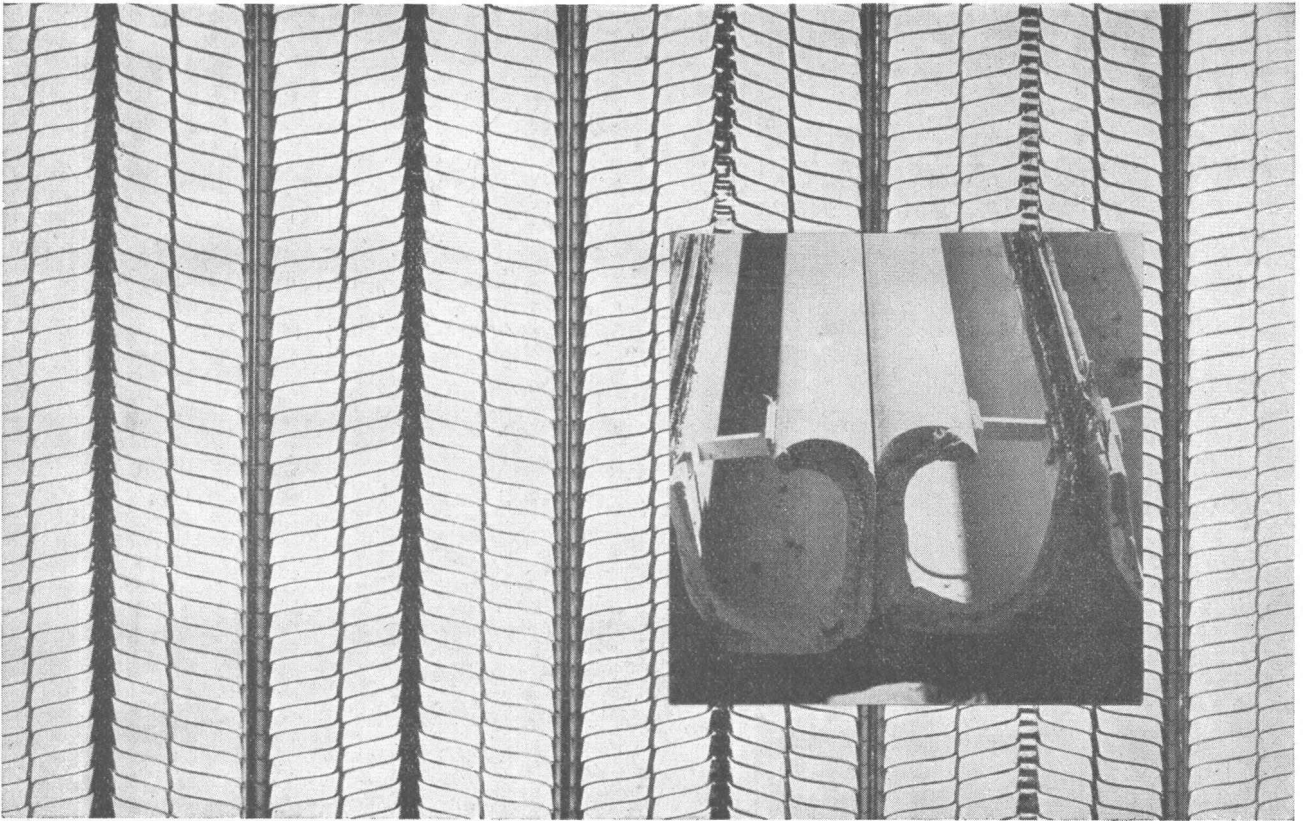
Verlag und Redaktion

Zürich 2, Dianastr. 5, Postfach Zürich 39
Tel. (051) 23 45 07/08, Postcheck VIII 6110

Anzeigenverwaltung

Mosse-Annoncen AG., Zürich 1, Limmatquai 94, Postfach Zürich 23, Tel. (051) 24 26 00, Postcheck VIII 1027

Gewölbe-Konstruktionen



herabgesetzte Decken
Verschalungen
Kabinen-Trennwände
Kanäle für indirektes Licht
Verkleidungen aller Art etc.
am solidesten mit

Hesco-Rippenstreckmetall

100 Jahre



1863-1963

Verkauf durch Eisen- und
Baumaterialien-Händler
Bitte verlangen Sie den Prospekt von
Hess & Cie. Pilgersteg, Rütli ZH,
Drahtzieherei
Metallwaren- und Nagelfabrik
Telefon 055 43522

Hess & Cie. Pilgersteg, Rütli (Zürich)

Der neue Kunststoffmörtel

ICOSIT® K 250



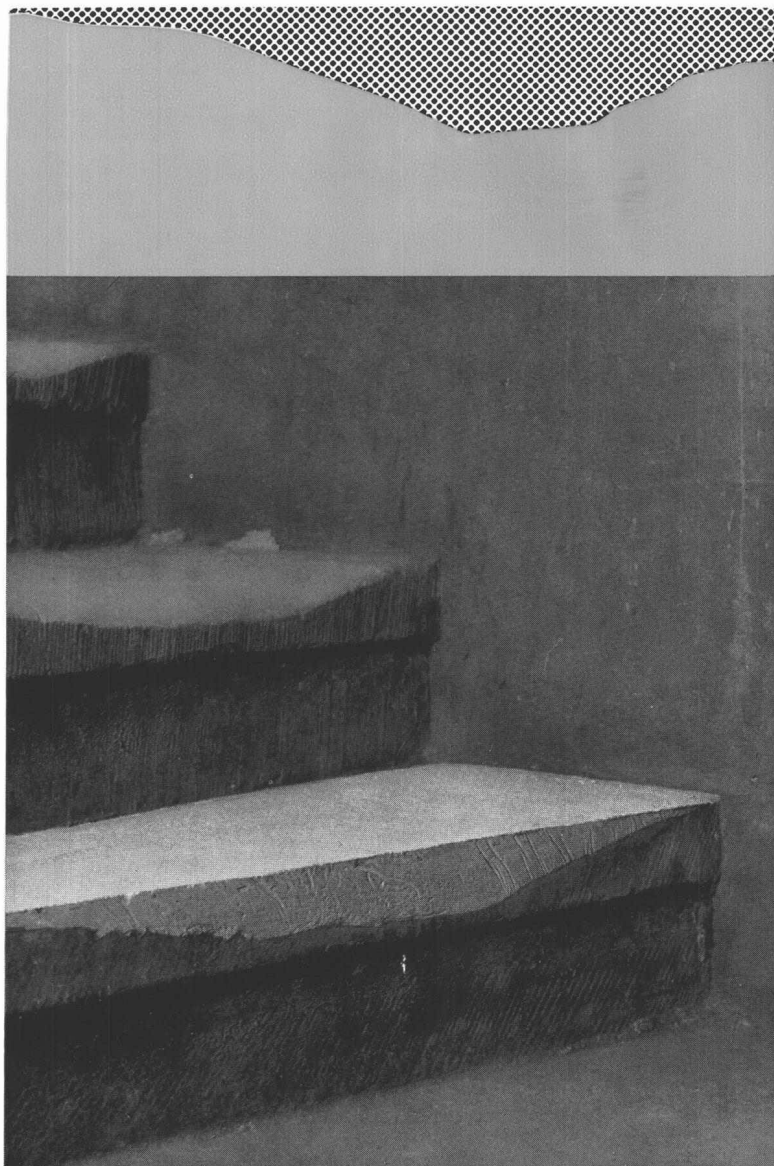
behebt Betonschäden wie z. B.
Risse, Vertiefungen, Kiesnester usw.

schafft verschleissfeste Beläge,
ermöglicht die Beschichtung ganzer
und besonders wertvoller Bauten

Schematische Darstellung über die Anwendung von ICOSIT K 250
Kunststoffmörtel bei Betonschäden.

ICOSIT® K 250

ist schwundfrei
abriebfest
enorm haftend
abdichtend
wasser-, öl- und
lösungsmittelfest



Rechts: Beispiel einer ausgetretenen Sandsteintreppe und
einer mit ICOSIT K 250 Ausgleichsmörtel vorgefüllten Treppen-
stufe. Treppenhaus Kesslergasse in Bern.

ICOSIT® K 250 Kunststoffmörtel

ICOSIT K 250 Kunststoffmörtel erlaubt es, ohne grosse Umstände Schäden zu beheben, verschleissfeste Beläge zu schaffen oder auch wertvolle Bauwerke im Ganzen zu beschichten.

ICOSIT K 250 Kunststoffmörtel bietet gegenüber den bisher gebräuchlichen Methoden ganz wesentliche Vorteile:

Schneller

Nur noch den Kunststoffmörtel anrühren, auftragen, härten lassen

Wirtschaftlicher

Bisher unvermeidliche Wartezeiten und erhöhter Aufwand für Lohnkosten fallen weg

Zuverlässiger

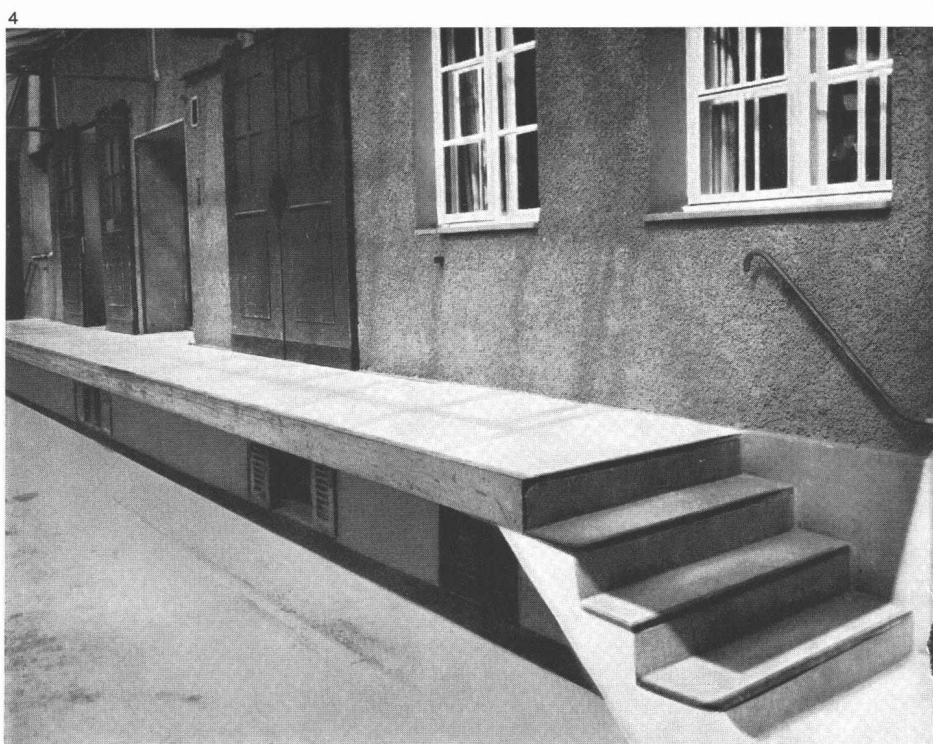
Der Kunststoffmörtel übertrifft in seinen Eigenschaften sogar den Beton; er ist härter und von grösserer Druck- und Biegezugfestigkeit

ICOSIT K 250 Kunststoffmörtel ist eine lösungsmittelfreie Kunststoffmasse, die zum Ausebnen von Vertiefungen, für das Ausfüllen von Fugen und zum Schliessen von Rissen hervorragend geeignet ist. Ebenso lassen sich mit ihm beschädigte Betonfertigteile ohne grossen Aufwand wieder voll verwendungsfähig machen.

Bild 1: Reparatur eines Bodenbelages. Bild 2: Ausbessern einer Treppenstufe. Bild 3: Mit ICOSIT K 250 Kunststoffmörtel behandelte Sandsteintreppe im Treppenhaus am Seidenweg 48 in Bern; es wurde 1 mal mit ICOSIT K 250 Ausgleichsmörtel vorgefüllt, 1 mal mit ICOSIT K 250 Ausgleichsmörtel egalisiert, 1 mal mit ICOSIT K 24 zementgrau behandelt (Farbgestaltung). Bild 4: Reparierte Betonrampe im Konsumverein Winterthur: 1 mal ICOSIT K 250 Grobmörtel, 1 mal ICOSIT K 250 Ausgleichsmörtel. Bild 5: Ganzbeschichtung Kläranlage Horgen ZH; Luft- und Wasserwechselzonen der Kanäle, Vor- und Nachklärbecken, Belüftungsbecken; 1 mal ICOSIT K 250 Kunststoffmörtel, dann 2 mal ICOSIT K 25 S zementgrau (Farbgestaltung).



ICOSIT



1

2

3

4



5

Neuere Erfolge in der Praxis haben jetzt auch bestätigt, dass sich ICOSIT K 250 Kunststoffmörtel vorzüglich für hochwertige Flächenbeschichtungen (z. B. in Trinkwasserbehältern, Kläranlagen, im Brücken- und Strassenbau usw.) eignet.

ICOSIT K 250 Kunststoffmörtel haftet sehr fest auf dem Untergrund, ist ungewöhnlich hart und abriebfest und

**hervorragend beständig gegen Wasser,
Säuren und Laugen, Treibstoffe und Oele,
Fette und Lösungsmittel.**

ICOSIT K 250 Kunststoffmörtel erfüllt in einer Schichtdicke von mindestens 1 mm alle Anforderungen des Baufachmannes auf Wasserundurchlässigkeit.

Wir unterscheiden:

ICOSIT K 250 Ausgleichsmörtel zum Ausgleichen von Unebenheiten auf Beton und Stahl

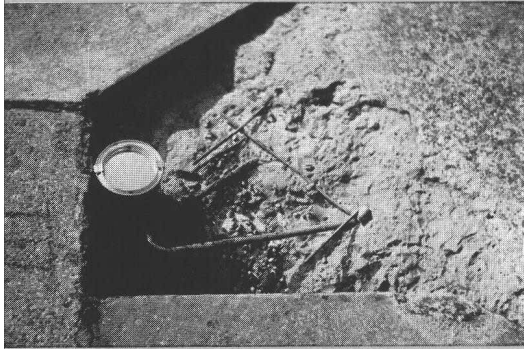
ICOSIT K 250 Grobmörtel zum Ausfüllen auch stärkerer Vertiefungen (nur auf waagrechten Flächen)

ICOSIT K 250 Fugenmörtel besonders zum Ausfüllen von Fugen geeignet

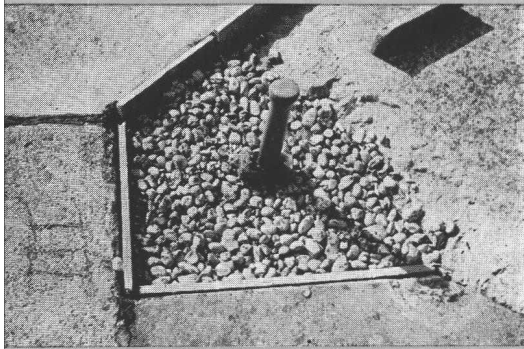
ICOSIT K 250 Giessmörtel zum Ausgiessen von Rissen und Fugen, auch zum Ausebnen von porigem Beton

ICOSIT K 250 Kunststoffmörtel ist ein ausserordentlich interessantes Material und auch für Ihren Betrieb wichtig. Fragen Sie uns bitte an – welches auch Ihre Probleme sind, unser technischer Beratungsdienst steht jederzeit zu Ihrer Verfügung.

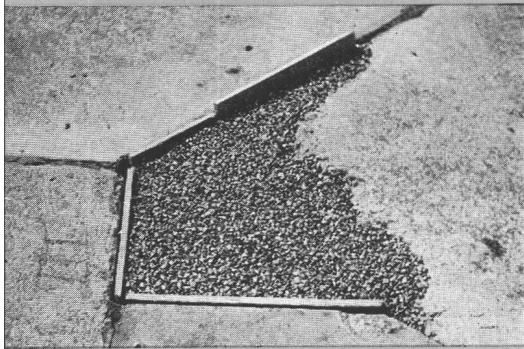
Inertol AG



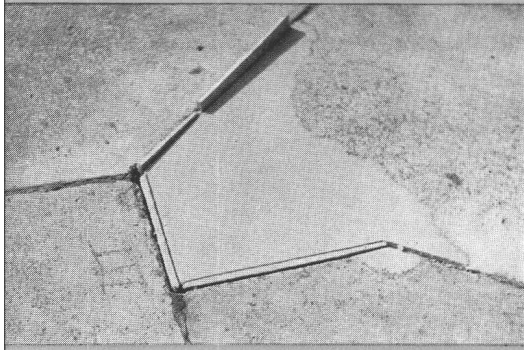
A



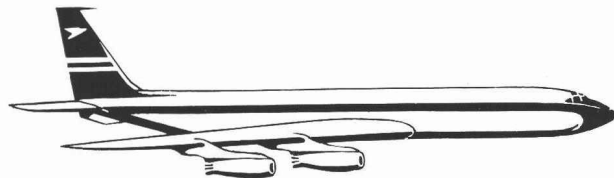
B



C



D



Auch im Luftverkehr:

Sicherheit dank

ICOSIT® K 250 Kunststoffmörtel

Im modernen Luftverkehr wird Sicherheit ganz gross geschrieben, nicht etwa nur in der Luft!

Der Zustand einer Start- und Landebahn beispielsweise – über die bekanntlich qualifizierter Schwerstverkehr rollt – ist für die glatte und sichere Abwicklung des Verkehrs von entscheidender Bedeutung.

Auch an einer Piste – die unablässigen Witterungseinflüssen und härtesten Betriebsbedingungen ausgesetzt ist – können Reparaturen oder Ausbesserungen einmal nötig werden.

Keine Frage, dass sie schnell, einwandfrei und dauerhaft erledigt werden müssen. Kein Wunder also, dass man bei Versuchen an der Blindlandepiste in Kloten zum neuen ICOSIT K 250 Kunststoffmörtel (auf Epoxydharzbasis) gegriffen hat.

Denn wie immer, wenn höchste Anforderungen erfüllt werden müssen, wird INERTOL-Produkten der Vorzug gegeben!

Unser Beispiel vom Flugplatz Kloten zeigt:

Bild A – 1. Tag: Alle losen Teile entfernt, entstaubt

Bild B – 1. Tag: Vorfüllen mit ICOSIT K 250 Grobmörtel

Bild C – 1. Tag: Vorfüllen mit ICOSIT K 250 Grobmörtel bis ca. 3 bis 5 mm unter Rand

Bild D – 2. Tag: Egalisieren mit ICOSIT K 250 Grobmörtel, restliche 3 bis 5 mm

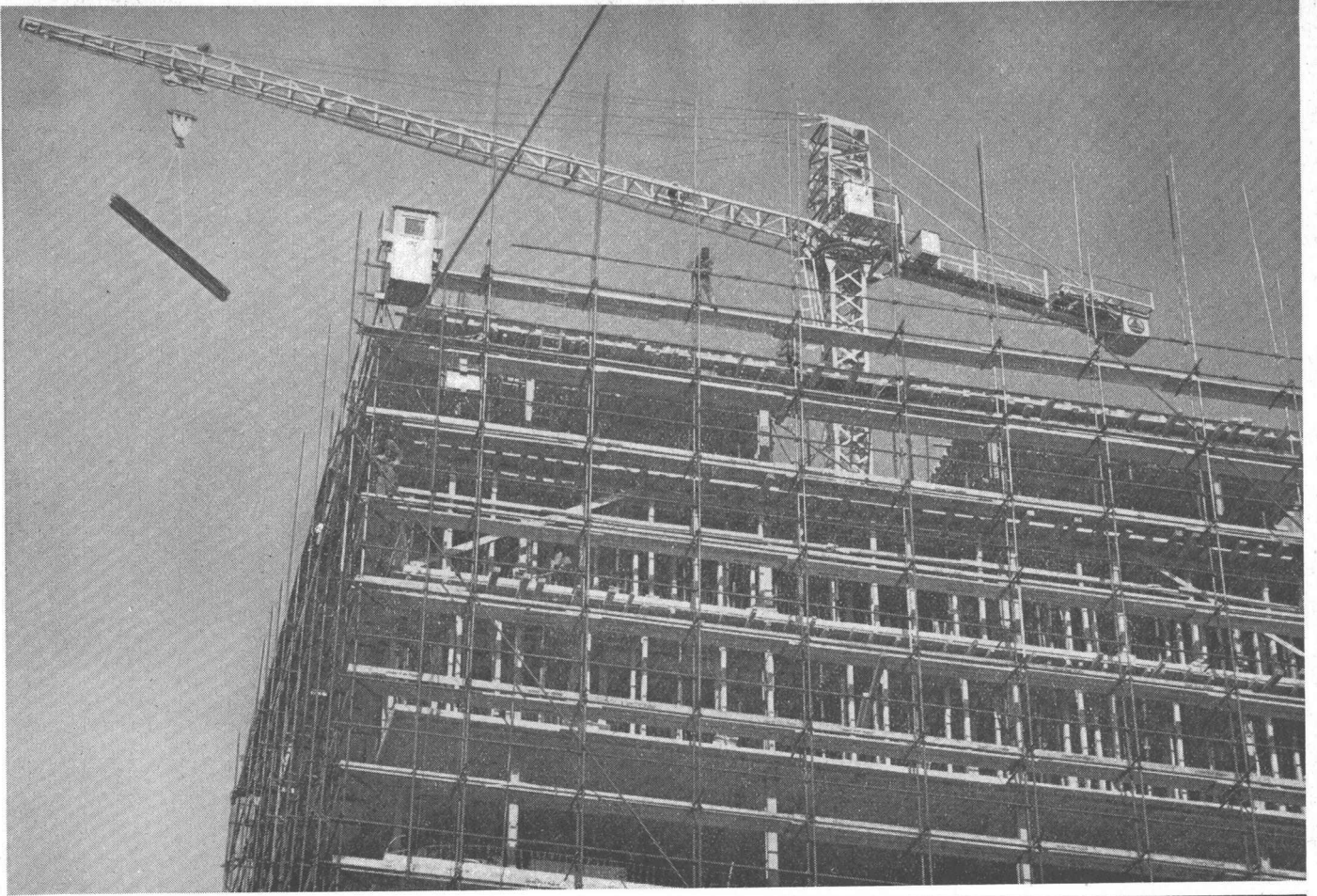
Der neue Kunststoffmörtel ICOSIT K 250 findet Verwendung für: Verschleissfeste Beläge – Bodenbeläge – Behebung von Betonschäden – Reparaturen – Ganzbeschichtungen – Ausfüllen von Fugen und Rissen – Kleben von beschädigten Fertigbetonteilen – Flächenbeschichtungen in Trinkwasserbehältern, Kläranlagen, im Brücken- und Strassenbau – Oelfeste und benzinfeste Betontankwannen, Oeltankauskleidungen – Benzintankauskleidungen – Flugpisten – Korrosionsschutz von Trögen, Fahrbahnplatten – Treppenaufgänge – Betonböden – Schwimmbecken etc.

Inertol AG

INERTOL AG

BAUTENSCHUTZCHEMIE TÖSSTALSTR. 62 WINTERTHUR

TEL. 052 9 33 21 / 22



Schwing

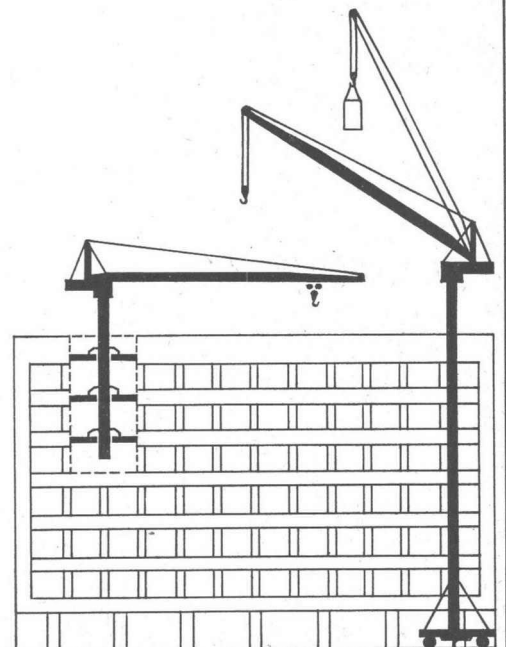
Universal-Kran

Der SCHWING-Kran wird als Kletter- oder Standkran eingesetzt. Je nach Bedarf kann der Ausleger horizontal mit Laufkatze oder als Wippausleger mit horizontalem Lastweg arbeiten.

Als Kletterkran wird der SCHWING in die obersten drei Decken eingespannt und klettert aus eigener Kraft mit dem Bau in die Höhe. Freistehend, auf Schienen fahrbar (mit oder ohne Kurvenfahrwerk) erreicht er durch Einsetzen von standardisierten Maststücken eine Höhe bis zu 47 m. (Als Standkran abgestützt über 100 m.)

Die hohe Arbeitsgeschwindigkeit, die grosse Tragfähigkeit und der Arbeitsbereich bis zu 80 m Durchmesser garantieren eine eindrucksvolle Leistung.

Dürfen wir Sie mit den vielseitigen Einsatzmöglichkeiten des modernen SCHWING bekanntmachen?



Robert Aebi^{AG}

Zürich 1
Uraniastrasse 31/33
Telefon 051/23 17 50

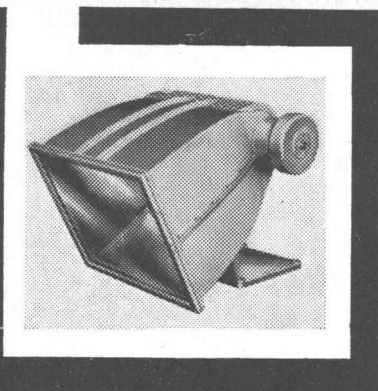
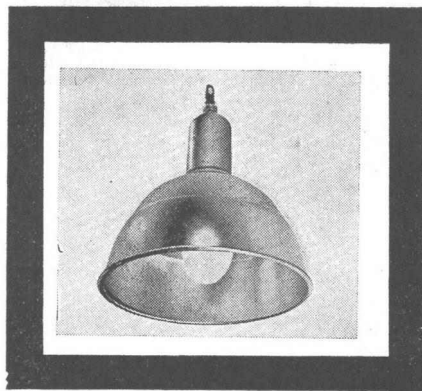
Scheinwerfer **Infranor** für Kunstwerke- und Reklamebeleuchtung. Zur Ausleuchtung von Grossbaustellen. Sportplatzbeleuchtung ...

Rechteckiges Lichtbündel = volle Ausnützung der Leistung und hoher Wirkungsgrad.

Strikte Abgrenzung der Lichtbündel = blendungsfrei für die Umgebung.

Industrieleuchten **Infranor** zur Ausleuchtung von Fabrik- und Montagehallen, Baustellen, Eisbahnen, Tennisplätzen usw.

Absolut gleichmässige Lichtverteilung, hoher Leistungsgrad, Lampen verstellbar.



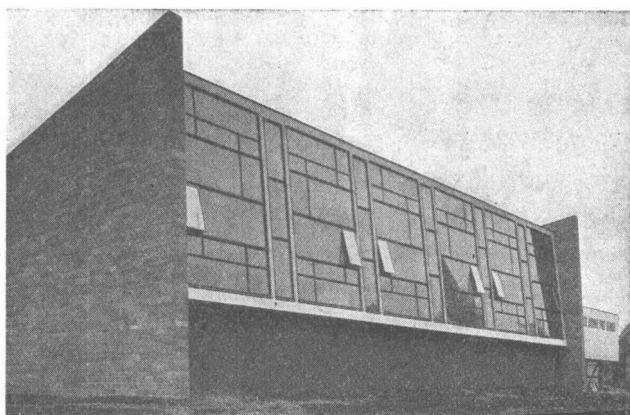
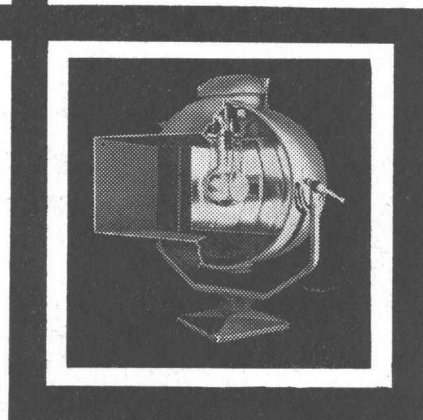
INFRANOR *département Eclairage*

Genève
23, route des Acacias
Tél. (022) 42 10 10

Scheinwerfer Type R 2000 für Quecksilberdampf Lampe 2 kW

Scheinwerfer Type P 1000 für Glühfaden-Projektionslampen bis zu 3 kW

Industrieleuchten für Quecksilberdampflampen bis 1000 W oder Glühfadenlampen «S» bis 1500 W



Mipolam Kunststoff-Fenster VERWO – die moderne Lösung für moderne Bauten. Seit Jahren bewährt und für repräsentatives Bauen begehrt. Die besonderen Vorteile:

- Grosse Stabilität
- keine Malerarbeit
- witterungsbeständig
- Verbundverglasung
- vorzügliche Abdichtung
- gute Wärme-Isolierung
- starke Schalldämpfung
- lichtechte Farben
- keine Unterhaltskosten
- leichte Reinigung.

Mipolam Kunststoff-Fenster VERWO – Kunststoffprofile von technisch und ästhetisch vollendeter Form, fugenlos über Vierkant-Stahlrohre gezogen. Für alle Flügeltypen, in verschiedenen Farben, Profilierungen und Dimensionen. Bitte Prospekt verlangen.

VERWO

VERWO A.G. PFÄFFIKON SZ TELEFON 055/54455

Mipolam[®] Kunststoff- Fenster



Ventilationsanlagen für Schutzräume

Schutz vor giftigen Gasen und radioaktivem Staub, dazu, dank der wirksamen Frischluftzufuhr, eine doppelt so gute Ausnützung des Schutzraumes — das alles gewährleisten die Ventilationsanlagen norm®, lieferbar in verschiedenen Grössen und Ausführungen.

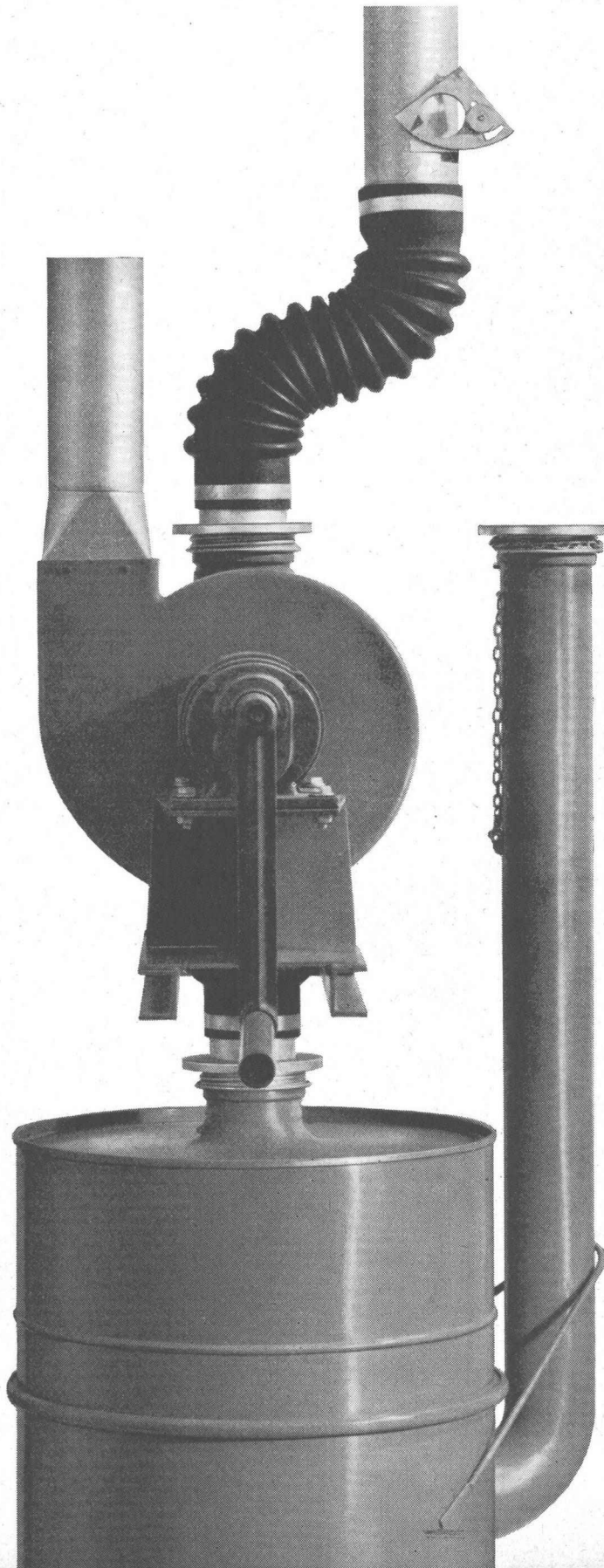
Näheres erfahren Sie direkt durch uns oder durch unsere Vertretungen in Basel, Bellinzona, Bern, Genf, Lausanne, Luzern, St. Gallen, Wädenswil, Zürich.

Zürich

Anemonenstrasse 40
Zürich 9/47
051/521300

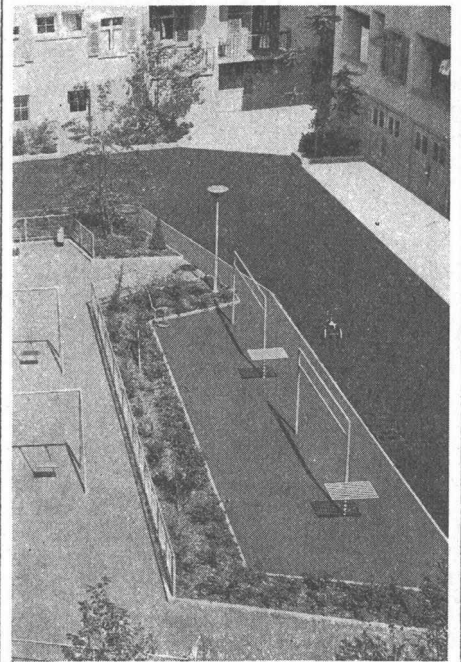
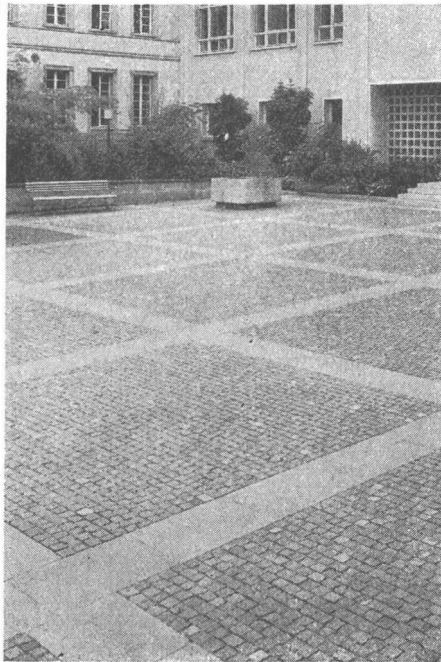
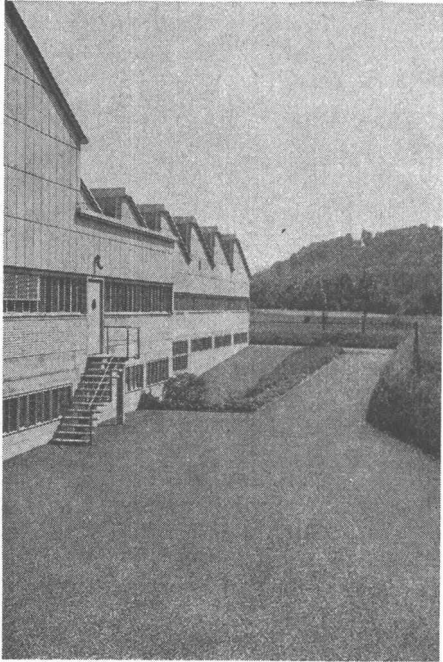
Metallbau AG

norm®



Stuag

für Strassenbau und Umgebungsarbeiten



Beispiele

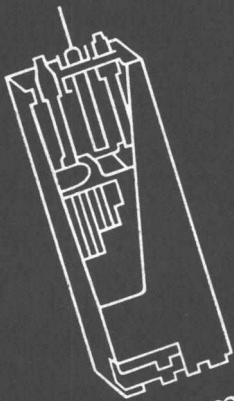
gepflegter,

fachgemäss und sorgfältig

ausgeführter Arbeiten

OERLIKON-PAM

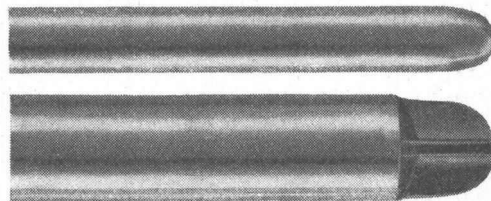
die neue stationäre Röhrenplatten-Batterie
im Kraftwerk



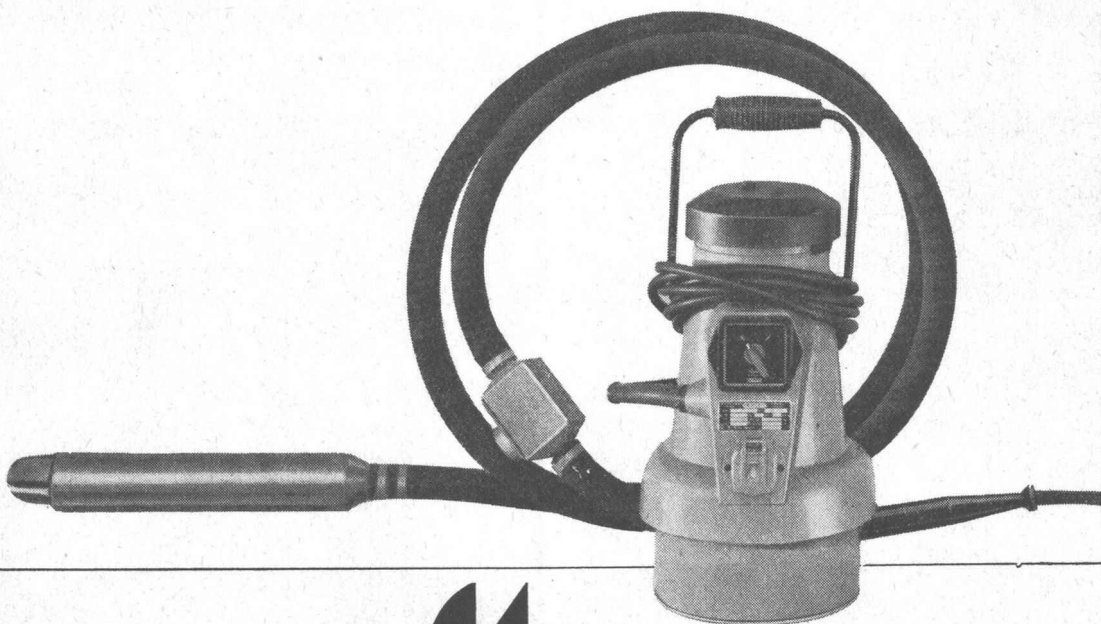
Accumulatoren-Fabrik Oerlikon Zürich 50

Wir senden Ihnen gerne Prospekte und technische Unterlagen

Charles **Keller** Wallisellen ZH



Keller Einmann-Vibrator 42 V



Ein durchschlagender Erfolg!
In einem Jahr über 200 Gruppen und
über 300 Nadeln verkauft!
Vibriernadeln mit 70 oder 46 mm \varnothing

Kann von 1 Mann getragen und bedient
werden. 42 V Schutzspannung, keine Unfall-
gefahr. Hochfrequenz-Vibrator, keine
biegsame Welle. 11 000 Vibrationen pro
Minute unter Last. SEV geprüft, entspricht
den neuesten Vorschriften. Wichtigste
Neuerungen beim schweiz. Patentamt an-
gemeldet. Äusserst günstig im Preis!

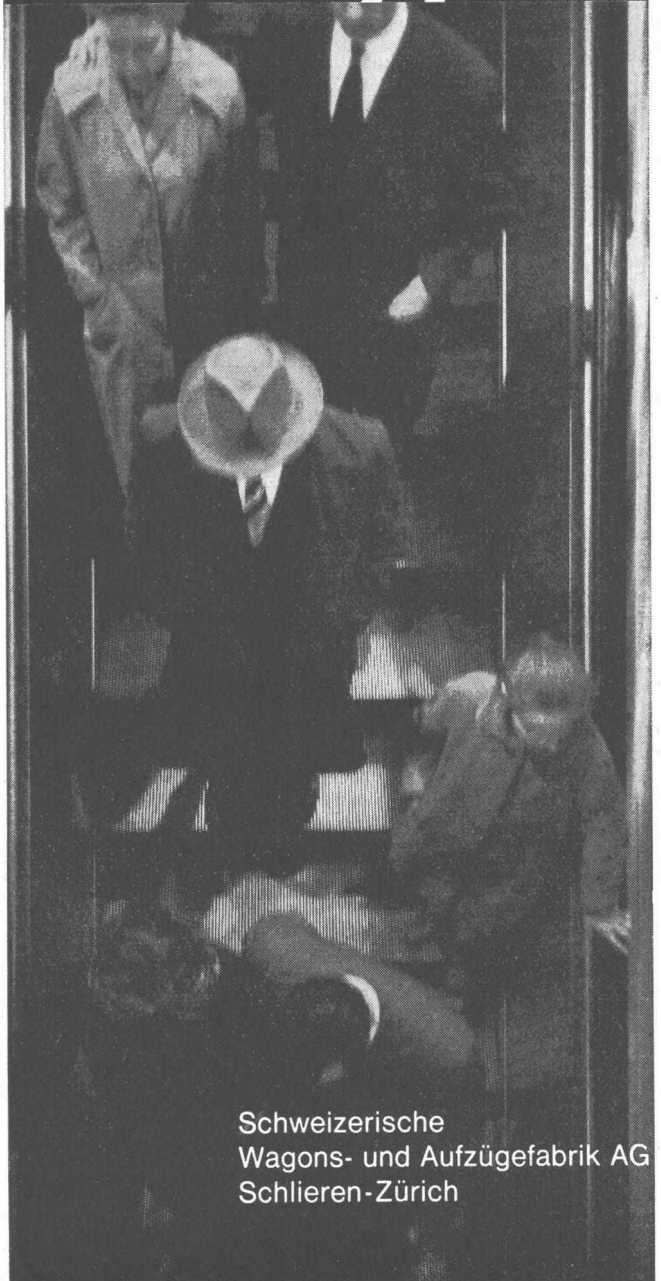
Charles Keller Baumaschinen, Tel. 051/93 39 33

b+K corso 42/63

Schlieren

Schlieren-Rolltreppen mit Stufenbreiten von 105 Zentimetern transportieren stündlich 9000 Personen. Rolltreppen ordnen den Verkehr und führen die Fahrgäste bequem und sicher auf- und abwärts. Die Aufzug- und Rolltreppenfachleute in Schlieren haben Erfahrung!

Rolltreppen



Schweizerische
Wagens- und Aufzügefabrik AG
Schlieren-Zürich

Schnell und sicher mit Schlieren

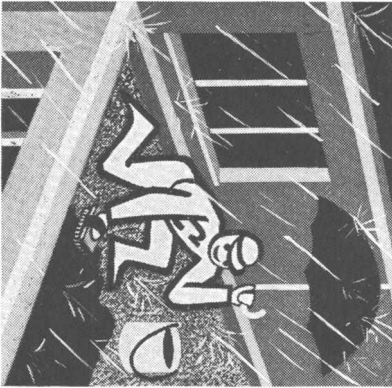
**Wetterunabhängiges Arbeiten mit
Keine Arbeitsunterbrüche mehr bei Regenwetter,
bei Wassereinbrüchen, bei Arbeiten unter Wasser!**



-Aquapaint!



COUPON

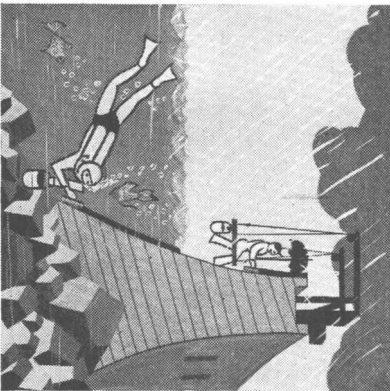


Cital-Aquapaint

ist ein neues, lösungsmittelfreies Anstrich- und Beschichtungsmaterial. Härtet und härtet unter Wasser. Trocknet, härtet und härtet auf nassem Beton, Kunst- und Naturstein, Holz, Eisen usw.

Cital-Aquapaint

härtet auf nassem Unterlagem. Eignet sich zum Abdichten von Terrassen, Flachdächern, Schwimmbassins, Klärgruben usw.



**Cital-Aquapaint
härtet unter Wasser**

(beim Abdichten von Staumauern, Brückenstützen, Stollen, Druckstollen, Kanälen, Kanalisationsen usw.)

Verlangen Sie bitte noch heute nähere Auskünfte über die vielen Anwendungsmöglichkeiten von Cital-Aquapaint.

CITOSAN AG

GÜTTINGEN TG, Tel. 072/86724
Zürich 6, Stampfenbachstrasse 61
Telefon 051/264488

Wir wünschen

- Spezialprospekte
 unverbindliche Fachberatung

BZ 22. 8. 63

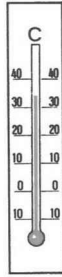
Name: _____

Wohnort: _____

Strasse: _____

Kanton: _____

Duplex Isolier- und Schalungsplatten



Wohnen in einem Eiskeller mag im Sommer recht angenehm – im Winter aber ein leidiger Umstand sein.

Bauen Sie warm! Es lohnt sich nicht, schlecht isolierende Baustoffe zu verwenden. Was Sie heute bei den

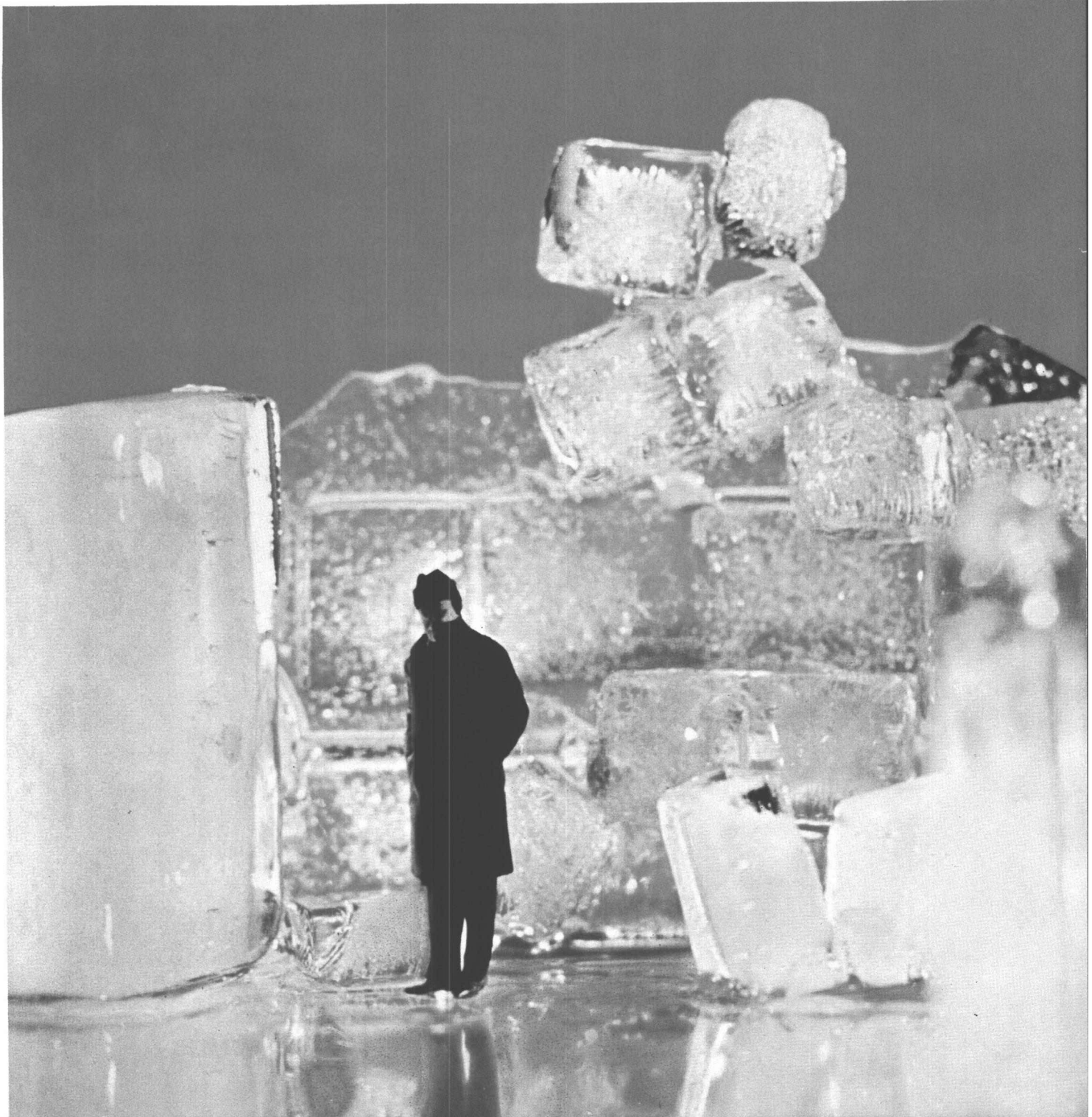
Baukosten einsparen, geben Sie morgen um ein Mehrfaches für die Heizkosten wieder aus.

Erkundigen Sie sich über die Duplex-Bauweise; sie bringt Ihnen folgende Vorteile:

Bessere Isolierung (k-Wert 0,718),

Wegfall des Grundputzes, geringe Wandstärken, kleineres Gewicht, trockenes Versetzen usw.

Auskunft und Beratung durch die GIPS-UNION AG, Talstr. 83, Zür



Gips-Karton-platten

nicht brennbar



mbauen ohne Betriebsunterbruch.

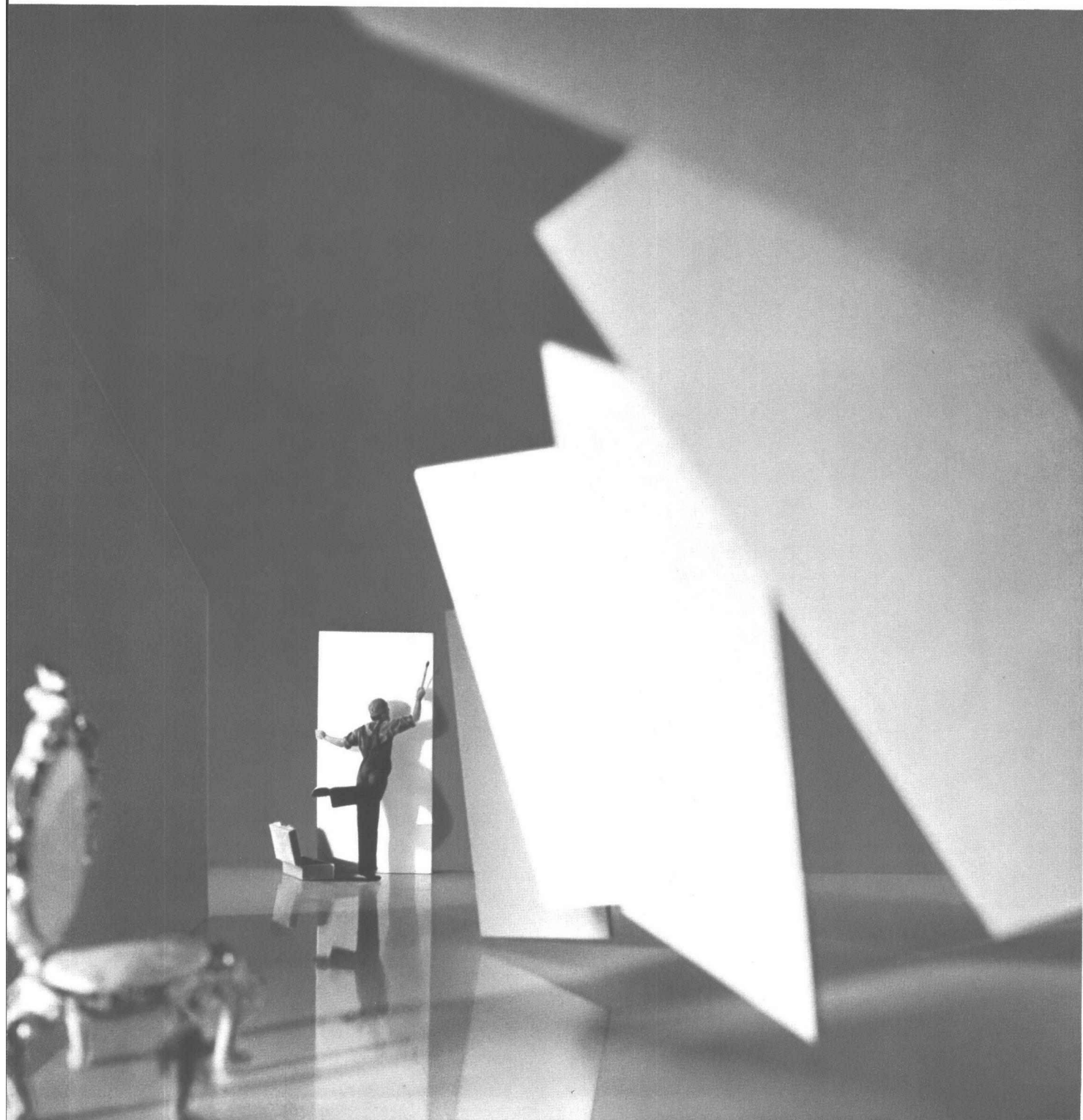
Die beste und rationellste Lösung
finden Sie mit der grossflächigen,
nicht brennbaren Gipskartonplatte.
Wenn es pressiert – ja wenn gar

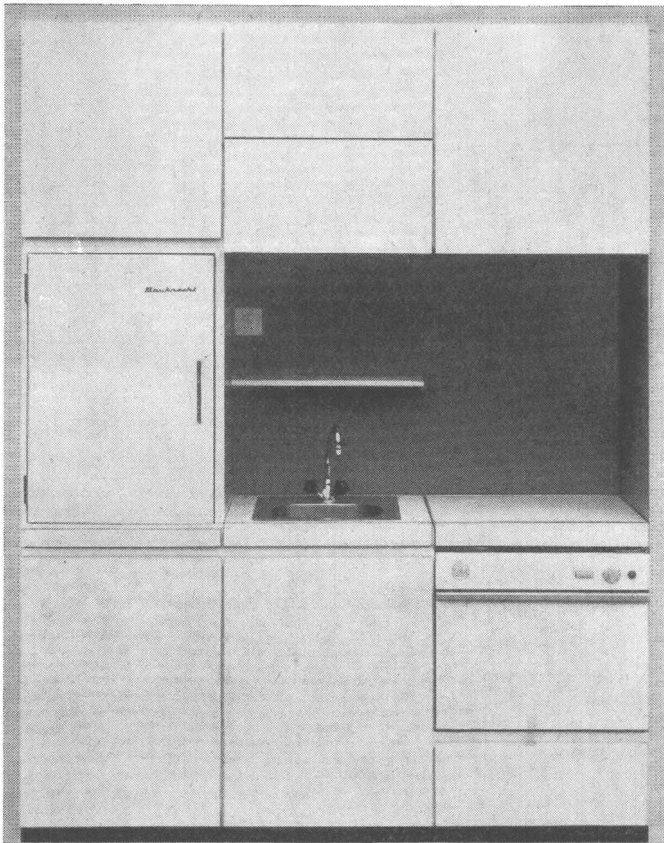
Stunden zählen – verwendet man
Gipskartonplatten als Werkstoff,
sie bieten Gewähr für rasches,
trockenes und sauberes Verarbeiten.
Sie sind raumbeständig, darum
müssen Sie auch später nicht mit

dem Quillen oder gar Öffnen von
Fugen rechnen.

Auskunft und Beratung durch die
GIPS-UNION AG, Talstr. 83, Zürich

GK 401





**TIBA,
la cuisine à volume
restreint, au confort
typiquement TIBA et
facile à poser**

Brevet inscrit

Egalement en exécution simplifiée,
p. ex. sans la machine à laver
la vaisselle, etc.

Largeur totale seulement 180 cm
Profondeur 63 cm, hauteur selon besoin

Chaque architecte et entrepreneur se voit devant les problèmes qui se donnent dans les constructions actuelles par l'espace de plus en plus restreint. Afin de répondre à ce besoin réel, nous avons créé une cuisine à volume restreint.

Examinez vous-mêmes, si nous n'avons pensé à tout l'équipement nécessaire même sur cet espace réduit:

- réchaud électrique à 3 plaques, donc 1 plaque avec protection contre la surchauffe, 1 plaque automatique, permettant de maintenir une température quelconque selon désir, reliée avec une horloge à programme
- sur le réchaud, un couvercle basculant, formant une table de travail
- four spacieux, avec thermostat, chauffage séparé du haut et du bas, grill infrarouge, broche avec moteur électrique, éclairage, lèche-frite en acier inoxydable, lampe-témoin four relié avec une horloge à programme
- tirette, créant une place de travail supplémentaire
- tiroir à casseroles, sous le four, sur roulement à billes
- plonge en acier inoxydable avec batterie mélangeuse fixe, dessous, armoire pour bidon à ordures
- armoire frigorifique, 120 l, sur une hauteur pratique, avec compartiment de congélation
- compartiment renversible à épices et armoire au-dessus de la plonge
- armoire garde-manger, à droite en haut
- armoire à vaisselle, à gauche en haut
- ventilateur antivapeur et éclairage encastrés au-dessus du réchaud
- machine automatique à laver la vaisselle (facultative).

Important pour l'installation:

Prise centrale pour tous les appareils électriques.

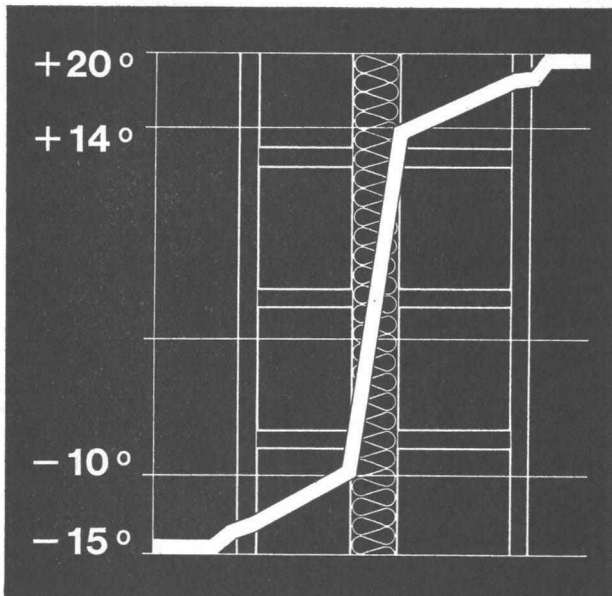
Revêtement intégral de toute la cuisine en matière syntétique, y compris les parois du fond et latérales, supprimant ainsi les travaux de carrelage.

Livrée prête à l'emploi.

Cette nouvelle création TIBA est destinée particulièrement à l'équipement de cuisines de petits appartements, maisons familiales, maisons de week-end, etc., c'est-à-dire partout où vous disposez de 180 cm au maximum.

Demandez offres de prix par le fabricant:

TIBA SA Bubendorf BL
Fabrique de cuisinières et d'appareils
tél. (061) 84 86 66



SILLAN

der Wärme- und Schallschutz

Sillan-Steinwolle ist der langfaserige, hochwertige Isolierstoff, der mühelos zu handhaben und rationell einzusetzen ist. Die verschiedenen Lieferformen (Bahnen, Matten, Platten etc.) ermöglichen eine Verwendung für alle Zwecke.

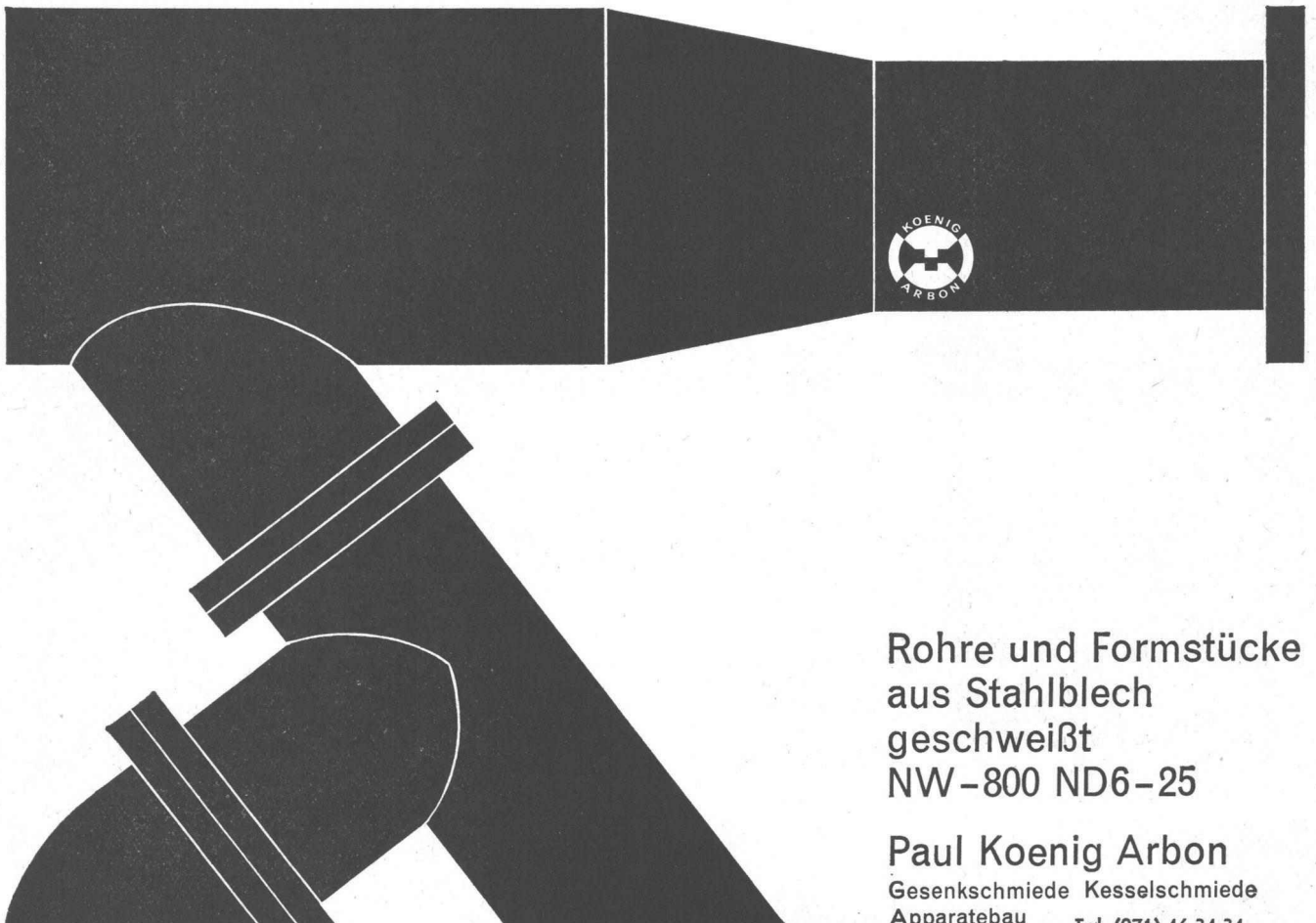
Die Isolierung par excellence

Sillan-Steinwolle ist anorganisch, unbrennbar, fäulnis- und witterungsfest, chemisch indifferent, schwefel- und alkalifrei, feuchtigkeitsunempfindlich, nicht hygroskopisch.

Wir übernehmen auch fertige Montagen, geben an Architekten und Unternehmer technische Ausführungsdetails ab und stehen gerne beratend zur Verfügung.

Wanner A.G. Horgen

Isolierwerke und Korksteinfabrik Telefon 051 / 82 27 41



Rohre und Formstücke
aus Stahlblech
geschweißt
NW-800 ND6-25

Paul Koenig Arbon

Gesenschmiede Kesselschmiede
Apparatebau Tel. (071) 46 34 34

Ganz besonders wirtschaftlich...

Grader	DEUTZ-Motor
50 D	56 PS SAE
F 75	78 PS SAE
125 D	140 PS SAE
F 185	185 PS SAE



ist der Frisch-Strassen-Grader für den Schweizer Nationalstrassenbau. Nur 150 km ausserhalb der Schweizergrenze fabriziert, wird er rasch und billig an den Einsatzort geliefert.

Der Frisch Strassen-Grader als europäisches Fabrikat bietet beachtliche Vorteile:

- Er wird im Kreuzfeuer europäischer und amerikanischer Konkurrenz leistungsfähig konstruiert und auf rationelle Weise hergestellt.
- Sein Preis ist nicht mit Uebersee- und Ueberseeversicherungskosten belastet.
- Verschleiss- und Ersatzteile kommen ohne Verzögerung und ohne Uebersee- und Luftfrachttzuschläge.
- Die Serviceorganisation mit eigenem Fachpersonal sowie europäische Spezialisten sind kurzfristig überall zur Stelle.

Das Eisenwerk Gebr. Frisch in Augsburg kann Erfahrungen wie kaum eine andere Firma beim Bau von Strassen-Gradern einsetzen; denn es ist die älteste Grader-Fabrik Europas.

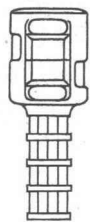
Lieferanten und Strassenbauer sind es dem Schweizervolk schuldig, für wirtschaftlichen, rasch fortschreitenden Nationalstrassenbau zu sorgen. An uns als Baumaschinenlieferant soll es nicht fehlen.



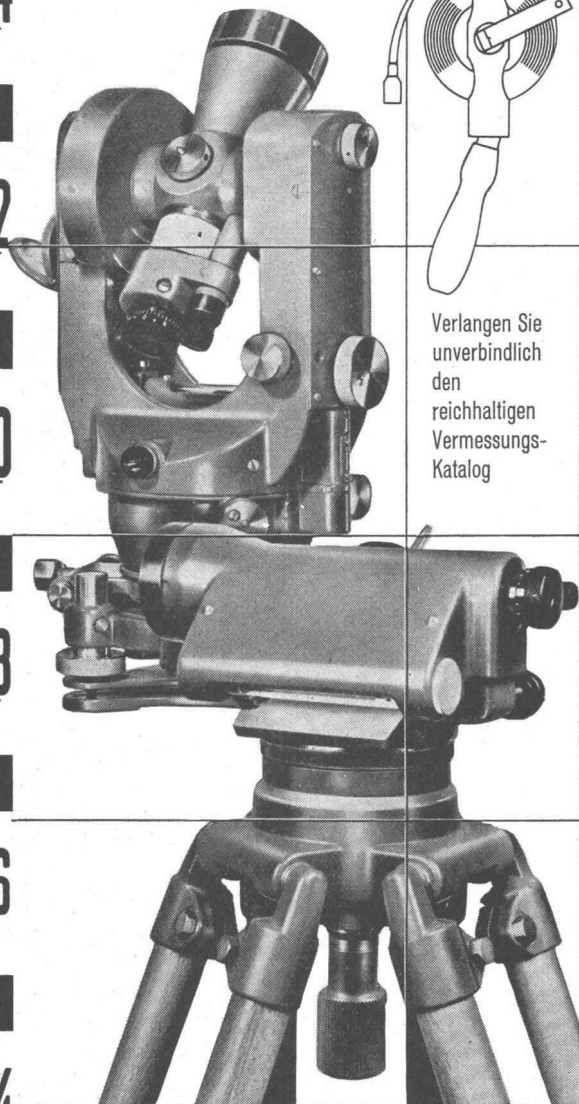
Brun & Cie AG Nebikon LU
Tel. 062 / 9 5112

17
E16
15
E14
13
E12
11
E10
09
E08
07
E06
05
04
E03
02
E01
E00

Grösste Auswahl
der Schweiz in
Vermessungsinstrumenten
und Messgeräten.
Geschulte Fachberater



Verlangen Sie
unverbindlich
den
reichhaltigen
Vermessungs-
Katalog



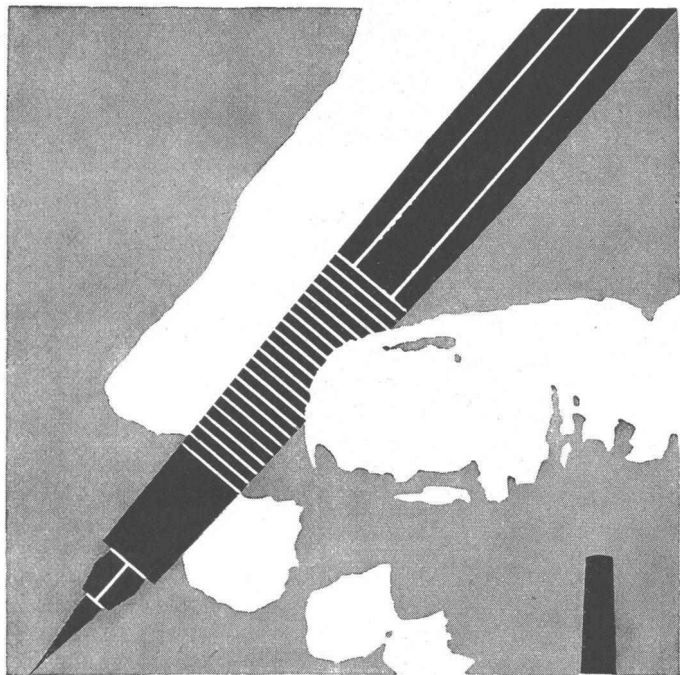
GRAB+WILDI

FACHGESCHÄFT FÜR
VERMESSUNGSGERÄTE

Zürich, Seilergraben 59.
Tel. 051/24 35 88
Fabrik in Urdorf bei Zürich
Tel. 051/98 76 67

Ständige
Ausstellung
in Zürich
Seilergraben 59

MAN MUSS
IHN
IM GRIFF
HABEN



Wer tagaus, tagein mit dem Zeichenstift arbeitet,
der weiß, wie wichtig es ist,
ihn richtig „im Griff“ zu haben.
Erst die Arbeit mit einem Zeichenstift,
der richtig in der Hand liegt, macht Freude,
und unnötige Verkrampfung wird vermieden.
Die ausgesprochen arbeitsgerechte neue Form des
MARS-TECHNICO Zeichenstifts *)

wurde aus Aufgabe und Funktion
eines Zeichenstifts heraus entwickelt.
Die handliche Form des Kunststoffschäfts,
die griffige Metallspitze und der wohlausgewogene
Schwerpunkt machen den MARS-TECHNICO
zum idealen Zeichenstift.
Die Hand des Zeichnenden allein entscheidet
über die Brauchbarkeit
eines für ihn so wichtigen Werkzeugs.
Lassen Sie sich deshalb den MARS-TECHNICO
in Ihrem Fachgeschäft vorlegen
und nehmen Sie ihn einmal selbst in die Hand . . .

*) MARS-TECHNICO „LUMOGRAPH“ 480 00
Zeichenstifte für 18 Härten
MARS-PAN-TECHNICO 480 19
Universal-Zeichenstift
für alle gebräuchlichen Minenstärken
MARS-LUMOGRAPH 1904
Zeichenminen in 18 Härten

Senden Sie bitte gratis Ihren Prospekt über MARS-
Zeichenstifte und -Minen sowie -Musterminen.

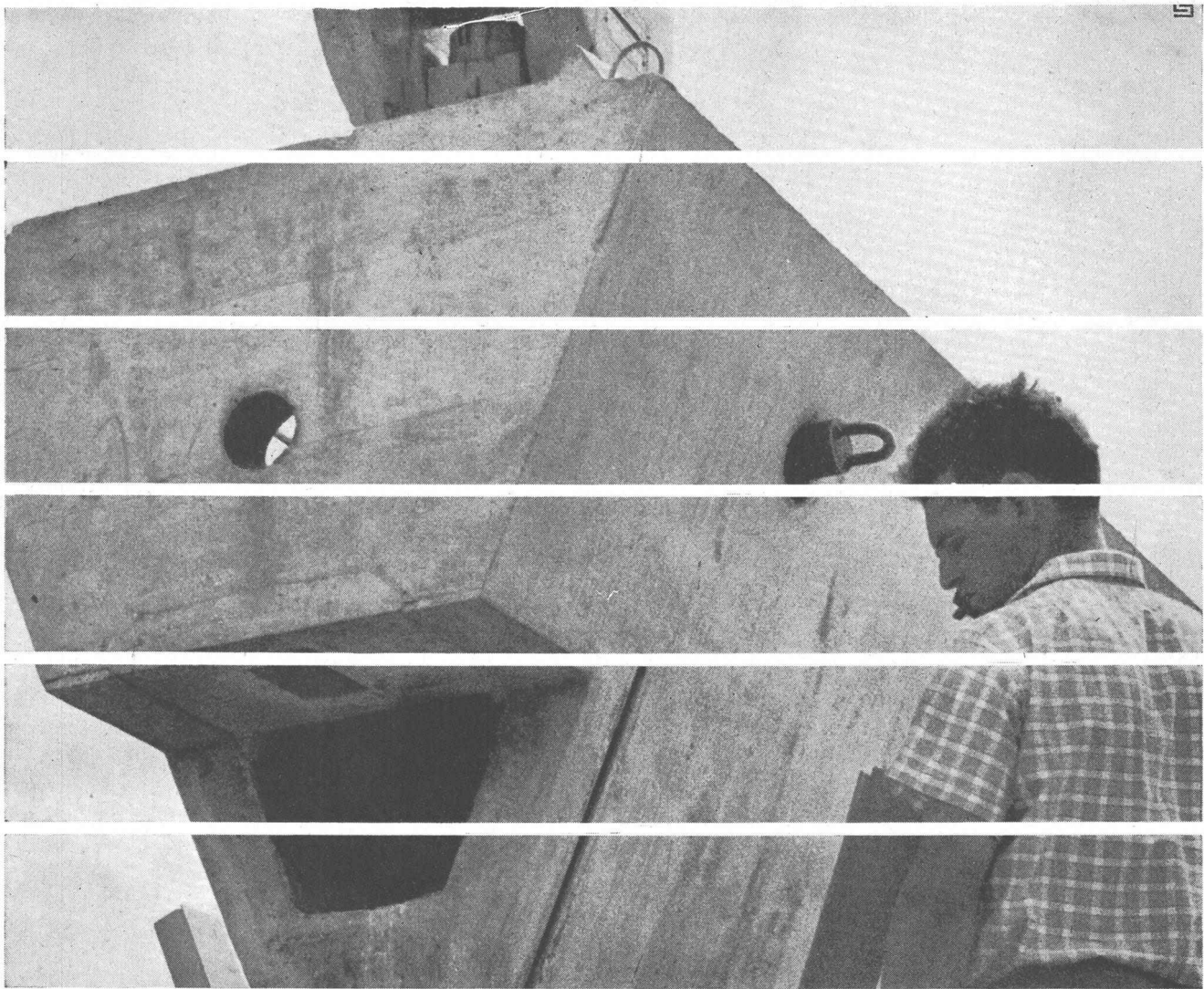
Name
Firma
Straße
Ort
Staat

J. S. STAEDTLER, 8500 Nürnberg 2, Postf. 2460

STAEDTLER



1598 SB



Vorfabrizierte Betonelemente

Wir fabrizieren und montieren:
Träger für Brücken und
Hochbauten, Hallenbinder,
Stützen, Pfetten,
Verkleidungsplatten etc,

schlaff armiert und
vorgespannt im
Spannbettverfahren.
Fabrikation und Montage nach
den Plänen des Architekten
und des Ingenieurs.

Hochstehende, gleich-
bleibende Material- und
Ausführungsqualität, Mass-
genauigkeit, entscheidende
Bauzeitverkürzung, niedrigste
Unterhaltskosten.

A. Bangerter & Cie AG
Zementwaren
und Bausteinwerke
Lyss
Telefon 032 / 84 31 31

Bangerter Lyss



PIAB Dynamometer



Typen von 0—130 kg
und 0—50 000 kg

- Genau
- Unverwüßlich
- Narrensicher
- Kleinste Abmessungen
- Geringes Gewicht
- Gesichert gegen plötzliche Entlastungen

Zum Kontrollieren, Prüfen oder Messen von mechanischen Spannungen aller Art. Zur ständigen Ueberwachung der Belastung an Kranen, Seilzügen usw. Zum Wägen überall dort, wo geeichte Geräte nicht benötigt werden. Zum Feststellen der Zugkraft an Motorfahrzeugen, Booten usw.

Lieferbar mit:
grosser Skala für Fernablesung
Fernablese-Instrument, das getrennt vom Dynamometer montiert wird oder gekuppelt mit optischem oder akustischem Höchstlast-Signal mit Höchstlast-Schalter usw.

Walter Meier WERKZEUGMASCHINEN AG *Zürich*

Mühlebachstrasse 11-15

Tel. (051) 34 54 00



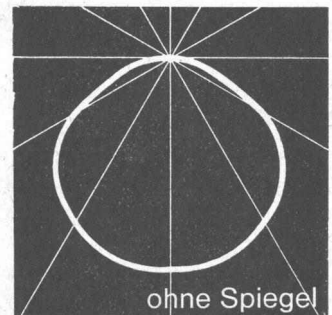
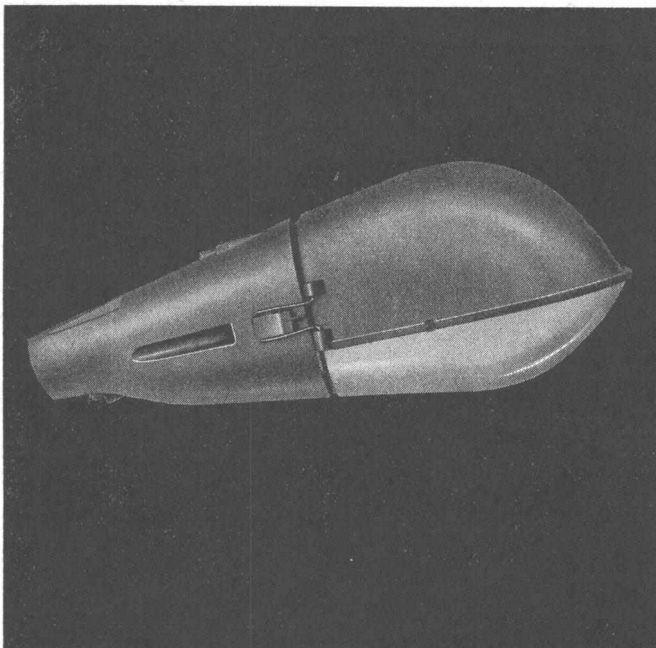
SIEMENS

Neu:
Mastansatzleuchte
ALH 581, staub- und
spritzwassergeschützt,
korrosionssicher

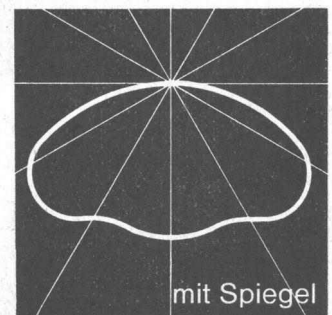
Vielseitig verwendbar: für Quecksilberdampf-Hochdrucklampen 50 W, 80 W und 125 W; mit oder ohne Spiegeleinsatz. Auf Wunsch lieferbar mit eingebauter Kompensation und mit Wandflansch. Einfach in Lagerhaltung, Montage und Unterhalt. Gehäuse aus Silumindruckguss. Der Einsatz mit Drosselspule und Fassung und die Abdeckkappe mit Kunstglaswanne können ohne Werkzeug zusammengebaut werden.

Verlangen Sie unverbindlich unsere ausführlichen Unterlagen.

SIEMENS
Elektrizitätserzeugnisse
Aktiengesellschaft
Zürich Bern Lausanne



ohne Spiegel

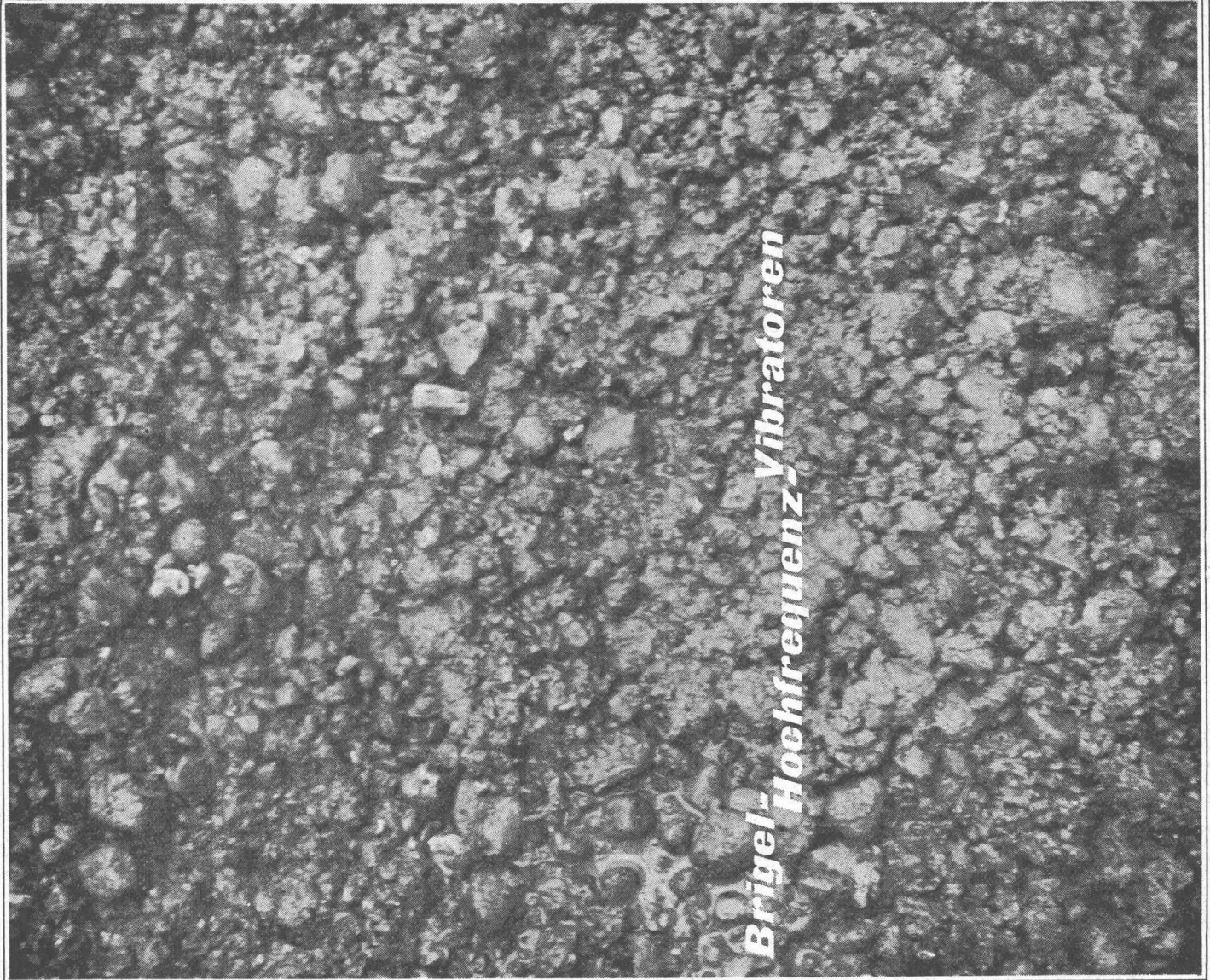


mit Spiegel

SIEMENS -
Ihr erfahrener Partner
in allen Fragen der
Beleuchtungstechnik

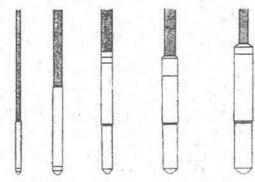


Brigel- Hochfrequenz- Vibratoren



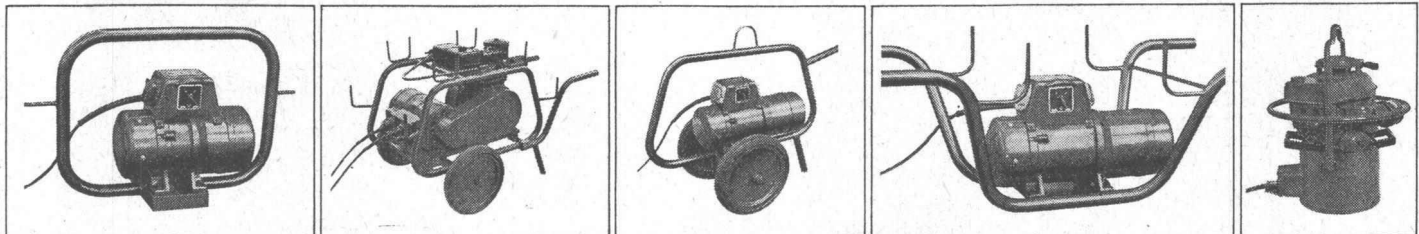
Brigel-Hochfrequenz-Vibratoren

Wie dünne oder starke Pfeiler, Mauern, Fundamente oder Decken Sie auch betonieren - immer finden Sie in der Brigel-Auswahl die passende Nadel, den geeigneten Stromlieferanten (für 1-4 Nadeln). Die Brigel-Nadeln sind aus einem Stück; es kann also nicht vorkommen, dass sich der untere Teil im Beton ausschraubt.



Ø 25, 38, 47, 66 82 mm

Schutzspannung von 48 Volt. Nur die Nadel geht auf die Schalung; die Antriebsgruppe bleibt ausserhalb des Arbeitsbereiches (Distanz bis 100 m).



Robert Aebi AG Zürich 1 Uraniastr. 31-33 Tel. 051/231750



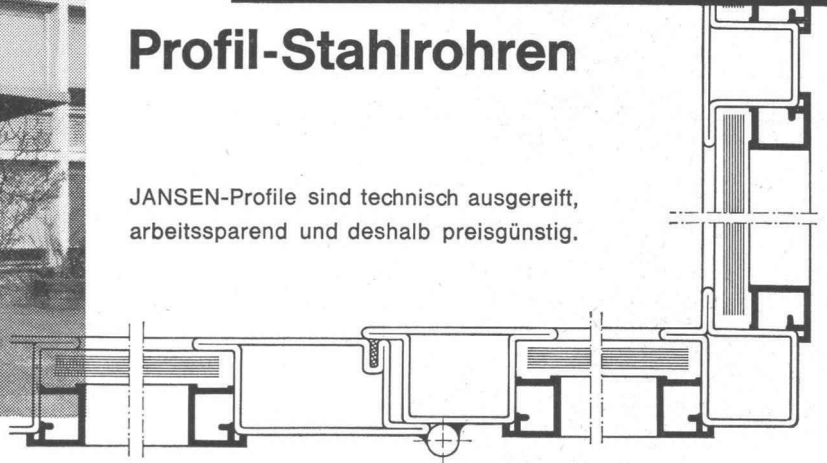
Fenster und Türen aus
JANSEN-Profilen entsprechen dem
modernen architektonischen Empfinden

Neuzeitliche Türen und Eingangspartien
von besonderem Gepräge mit

JANSEN

Profil-Stahlrohren

JANSEN-Profile sind technisch ausgereift,
arbeitssparend und deshalb preisgünstig.



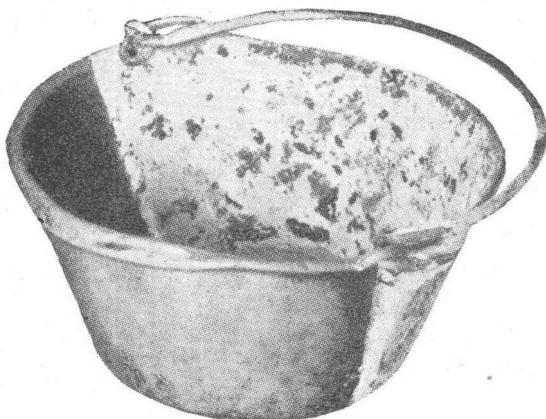
Jansen & Co. AG, Oberriet / SG Stahlröhren- und Sauerstoff-Werke, Kunststoffwerk
Telephon (071) 7 82 44 / Telex Nr. 57 159

BAMA R

dérrouille, dissout le béton et phosphate d'une manière

rationnelle - rapide - nette

(pas d'acide chlorhydrique)
procédé avec un seul bain.



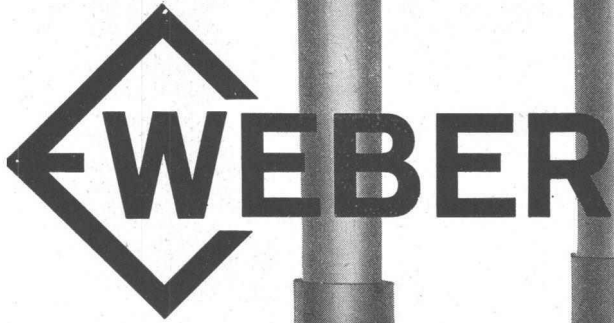
Ménager ses outils, c'est gagner de l'argent!

Nous vous invitons à faire un essai gratuit d'un bain-échantillon.

Service: grâce à nos voitures de services pour filtrage, chaque bain
peut être nettoyé et réactivé.

Rendez-nous visite au COMPTOIR, stand no 1202, plein-air,
terrasse 12

SILENT S. A., Regensdorf / ZH, Tél. (051) 94 40 12



WEBER

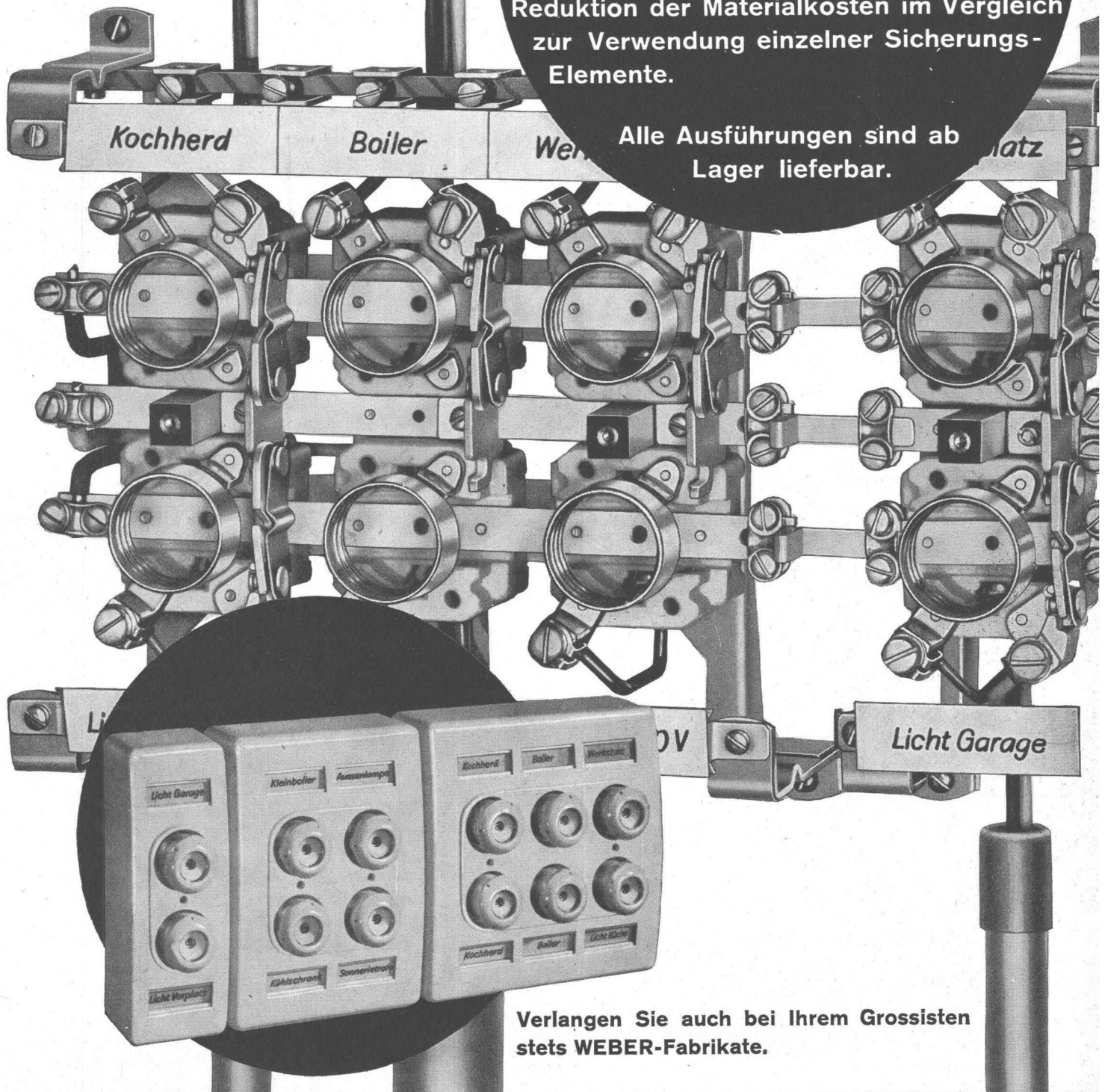
Gruppen- Sicherungselemente

2-Phasen-Kleinverteiler
2-, 4- und 6-polig, 25 A 500 V

Anschlussfertig eingebaute Sammel-
schienen verkürzen die Montagezeiten
ganz wesentlich.

Reduktion der Materialkosten im Vergleich
zur Verwendung einzelner Sicherungs-
Elemente.

Alle Ausführungen sind ab
Lager lieferbar.



Verlangen Sie auch bei Ihrem Grossisten
stets WEBER-Fabrikate.

WEBER AG EMMENBRÜCKE (SCHWEIZ) TEL. (041) 52244

Fabrik elektrotechnischer Artikel und Apparate



Tubes - «Zyka» - Rohre

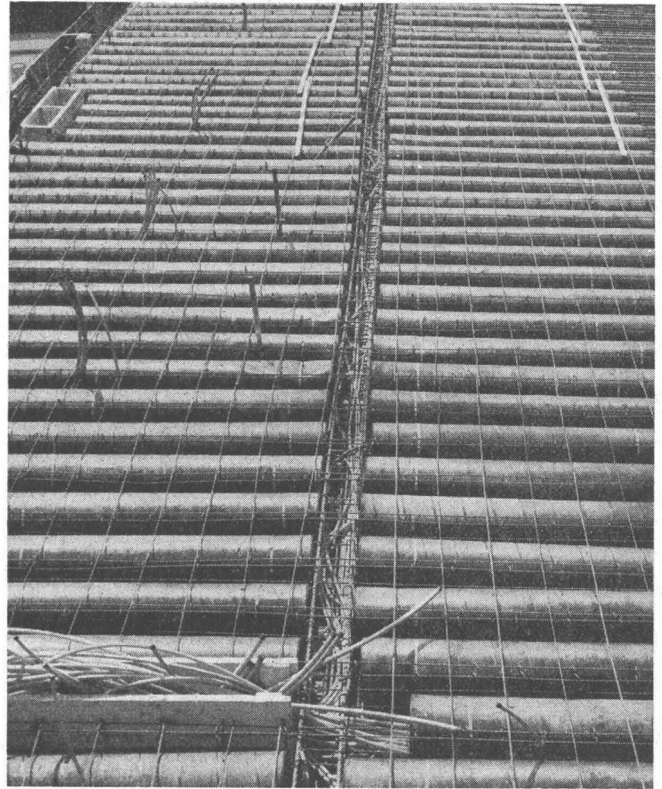
Die Hohlkörperdecke mit glatter Betonuntersicht entspricht der monolithischen Bauweise des Eisenbetonbaues und vereinigt somit **die Vorteile der Hohlkörper- und Massivdecken** in sich.

Das stabile, aussen bituminierte «Zyka»-Rohr aus spiralgewickeltem Karton ist für die Aussparung das geeignete Bauelement.

Die zwischen 80 und 565 mm engabgestuften Durchmesser, sowie die freie Wahl der Längen, erleichtern dem Ingenieur die Disposition. Die Gewichtsersparnis gegenüber Massivdecken beträgt ca. 30 Prozent.

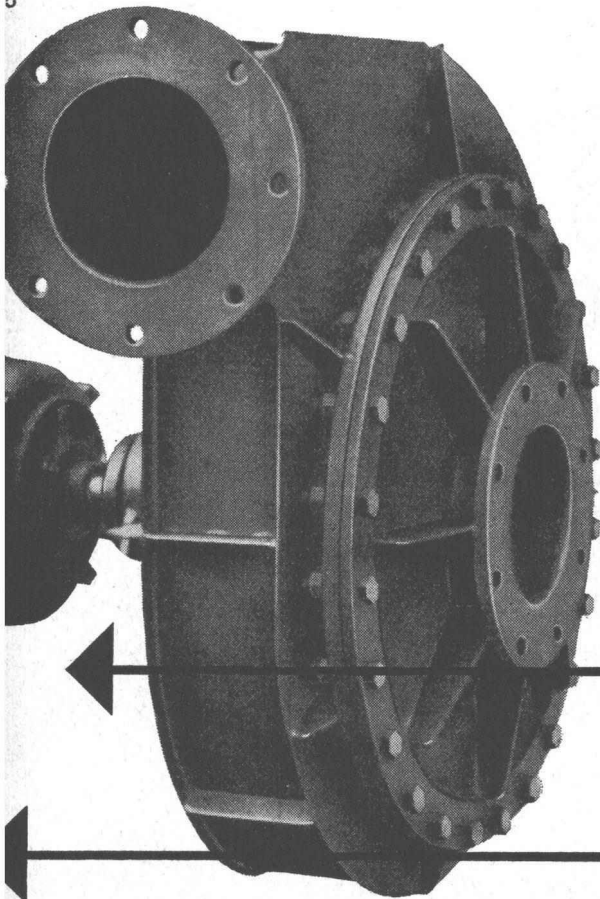
Die Decke eignet sich im besonderen für unterzuglose weitgespannte Platten (Industrie- und Brückenbau).

Neben architektonischen Vorzügen bietet sie infolge kleinerem Eigengewicht auch wirtschaftliche Vorteile.



Imprägnieranstalt AG, Zofingen

Zylinderfabrik, Obere Brühlstraße, Telephon 062 / 83544



Meidinger

Ventilatoren und Elektromotoren

Qualitätsprodukte seit mehr als einem halben Jahrhundert. Anpassung an alle Ansprüche der Technik. Geräuschloser Lauf durch spezielle Ausführung der Flügelräder und sorgfältiges Ausbalancieren der Ventilatorflügel und Motoranker. Behebung der magnetischen Geräusche der Elektromotoren durch Spezialwicklung. Genau passende Ersatzteile jederzeit ab Lager lieferbar.

G. Meidinger & Cie, Basel 4, Telefon 061 - 23 88 70

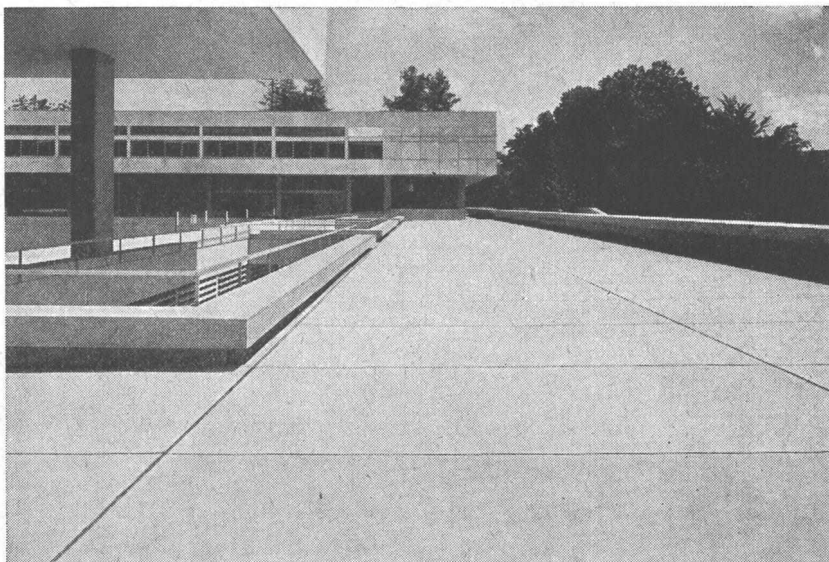


Asphalt- Emulsion AG

AEZ

Zürich

Telefon 051 25 88 66 Löwenstrasse 40



Kantonsschule Freudenberg

Zürich

Terrassenbeläge

Flachbedachungen

Grundwasserisolierungen

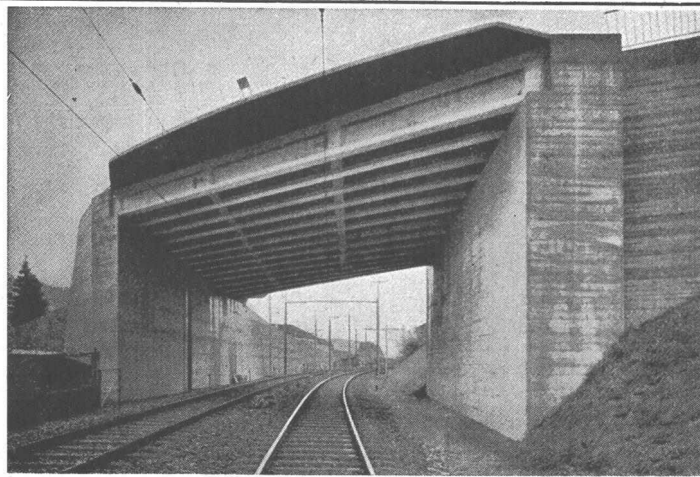


seit
1923

Tricosal[®]

BAU-CHEMIE TURGI AG BASEL 230016
ZÜRICH, Tel. 051 / 27 31 04 - BERN, Tel. 031 / 45 46 08 - BELLINZONA, Tel. 092 / 5 49 31

Zement-Schnellbinde- und Dichtungsmittel, Plastifizierer, Verzögerer, Beton-Reinigungsmittel, Gipsverzögerer, Fugenbänder, Spritzbeton, Injektionen, Abdichtungen, Plastikfolien-Dichtungen, Kunststoffe, Frostschutzmittel



Vobag

**AG. für vorgespannten Beton
und Zementwarenfabrik**

Spezialfirma für hochwertige Betonwaren für alle Zwecke

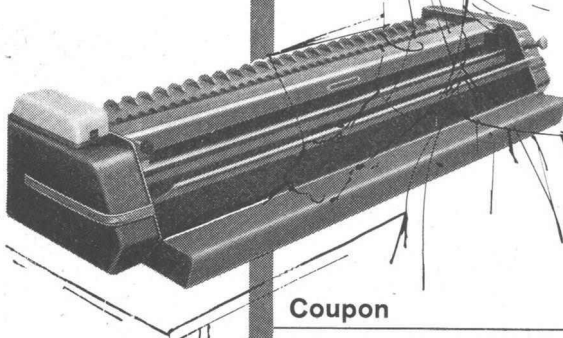
Adliswil-Zürich

Tel. (051) 91 68 44

Bahnüberführung mit vorgespannten Betonelementen in Wattwil

Lichtpausen

selber herstellen



Coupon

Wir bitten Sie um unverbindliche Zustellung der Unterlagen «Lichtpausmaschinen».

Name _____

Adresse _____

Ort _____

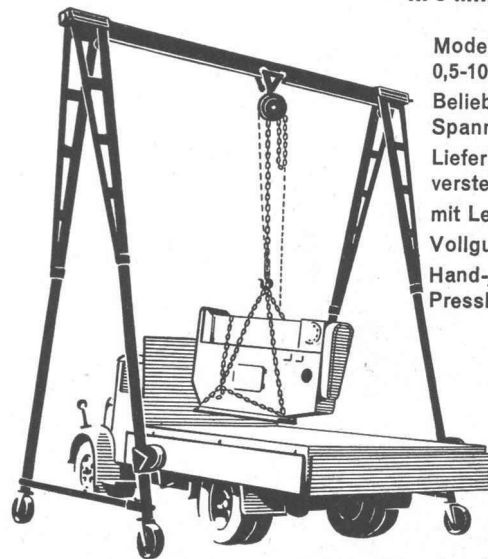
Wir beschäftigen _____ Zeichner im Betrieb

Racher
4 CO. AG. MARKTGASSE 12
ZÜRICH 1 TEL. (051) 24 66 55

Zerlegbare Bock-Krane



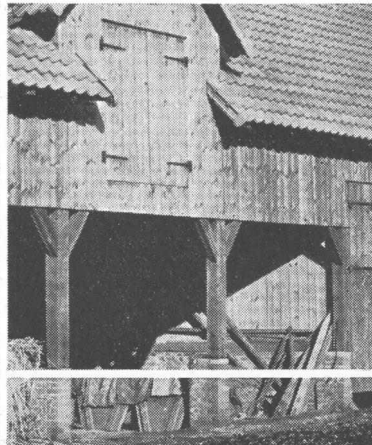
**2 Mann stellen oder zerlegen
einen 5-Tonnen-Kran
in 5 Minuten**



Modelle von
0,5-100 To. Tragkraft
Beliebige Höhen und
Spannweiten
Lieferbar mit Höhen-
verstellung
mit Lenkrollen
Vollgummirollen
Hand-, Elektro- oder
Pressluftbetrieb

Verlangen Sie den interessanten Spezialprospekt

Holz in Wind und Wetter



Freiverbautes Holz trotz allen Unbilden der Natur, denn es ist ja in der Natur gewachsen. Es trotzt auch allen Angriffen durch Fäulnispilze und Schwamm, wenn es vorbeugend imprägniert wurde mit den in aller Welt bewährten XYLAMON-Holzschutzmitteln

Beratung und Lieferung:

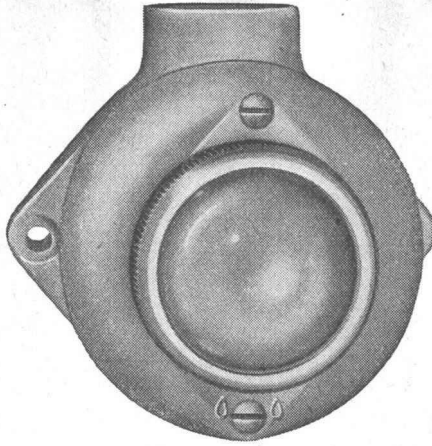
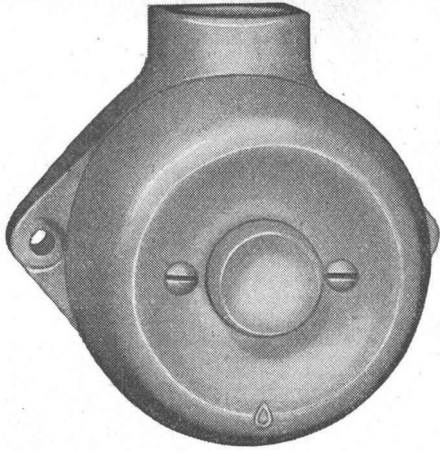
scheller AG zürich

Postfach Zürich 1 · Telefon (051) 326860

XYLAMON
HÄLT HOLZ GESUND

6190 J Grösse: 71/76 mm

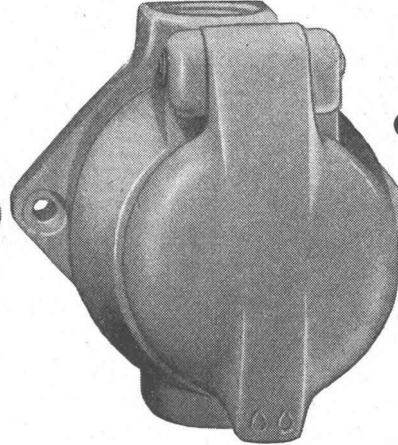
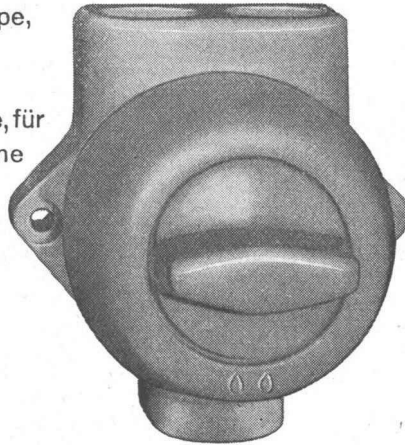
6195 J Grösse: 71/76 mm



Adolf Feller

Druckkontakt, Signallampe,
Drehschalter und
Steckdose aus Isolier-
presstoff, kleine Modelle, für
feuchte und nasse Räume

Adolf Feller AG Horgen

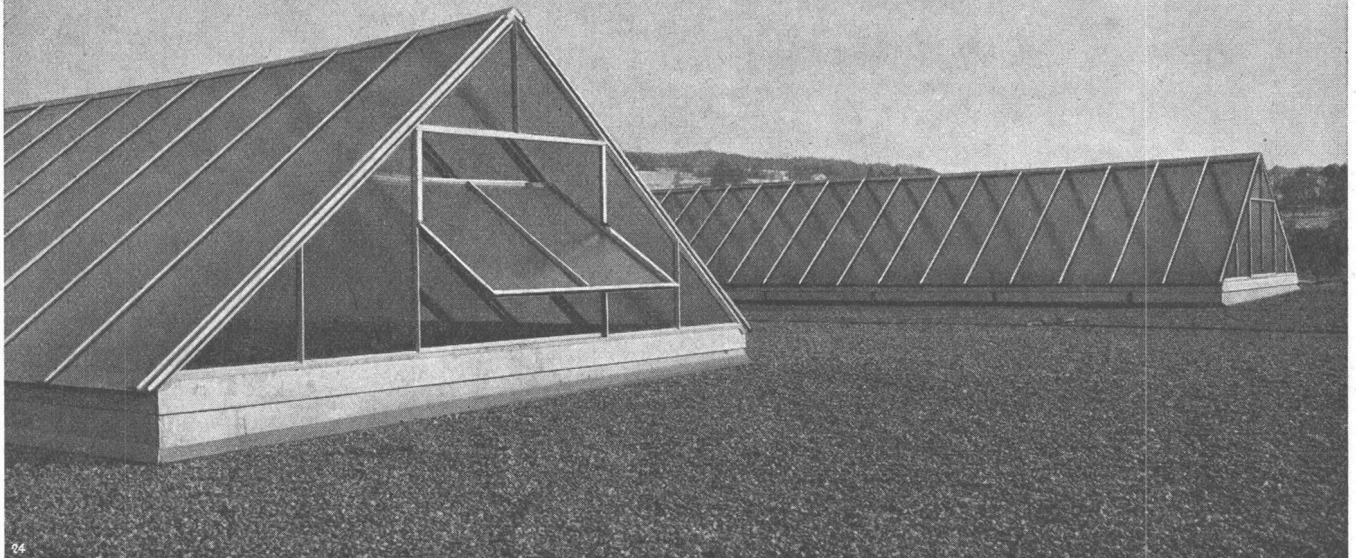


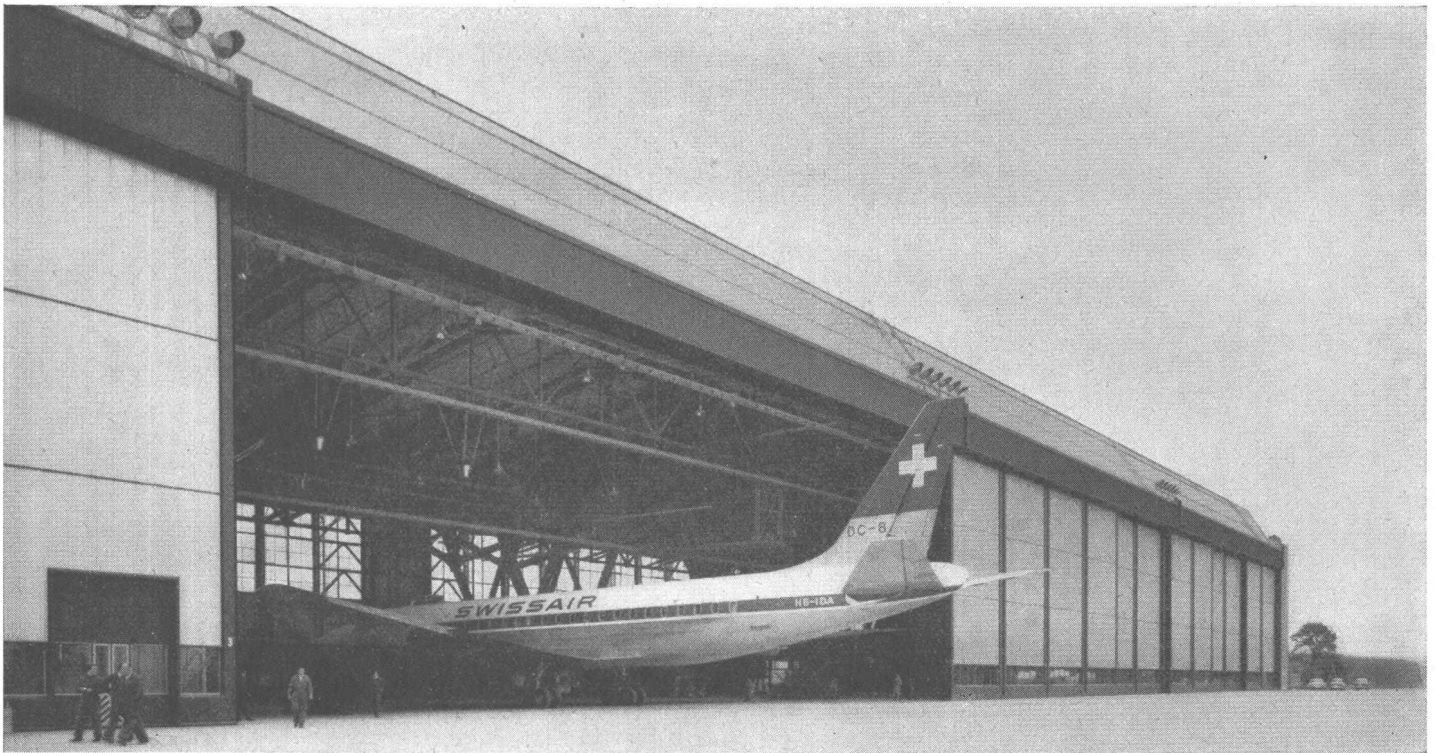
6203 J Grösse: 78/76 mm

6100 Jd Grösse: 78/76 mm

Kittlose Verglasungen

Gebr. Tuchs Schmid AG Frauenfeld



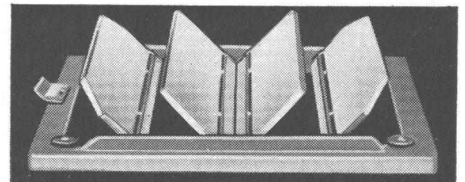


GC 6103

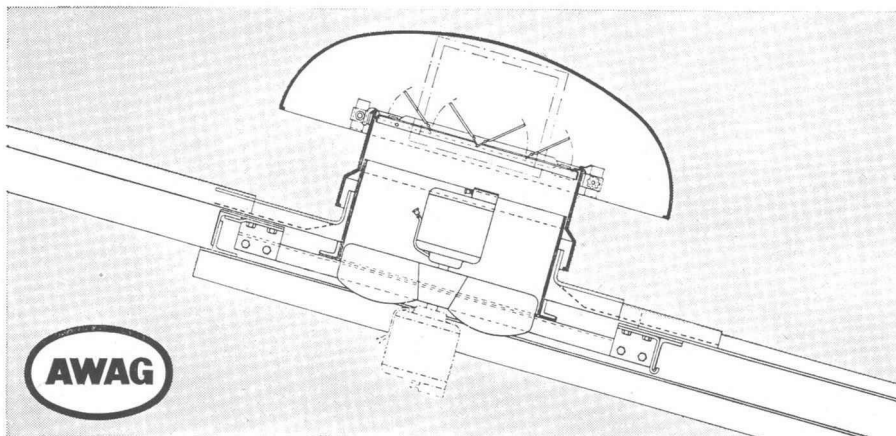
Ausbau Flughafen Kloten 1960 Werfthalle II, Architekten Casetti & Rohrer Zürich

Verwenden Sie WOODS Dachentlüfter

- ★ in **Industrie-Betrieben** für das zwangsweise Absaugen von Rauch, heisser, staubiger Luft, Gasen etc.
- ★ in **Wohnbauten** für die Entlüftung von gefangenen Badezimmern, WC's usw.

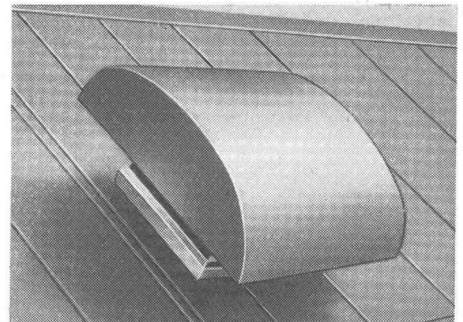


Automatisch funktionierende Abschlussklappen zur Verringerung von Wärmeverlusten



- ★ Einfache Montage auf Flach- oder Schrägdächern
- ★ geringe Anlage- und Wartungskosten
- ★ in Stahlblechgehäuse feuerverzinkt eingebaut
- ★ mit komplett geschlossenen Ein- oder Dreiphasen-Motoren
- ★ mit Drehzahlregulierung in den meisten Fällen lieferbar

14/63



Das grosse Fabrikationsprogramm in Woods-Dachventilatoren umfasst Modelle mit Förderleistungen von 900 m³/h bis 46000 m³/h. Unsere in der Fabrik ausgebildeten Ingenieure stehen Ihnen für eine kostenlose Beratung gerne zur Verfügung.

A. Widmer AG, Sihlfeldstrasse 10, Zürich 3/36 Telefon (051) 33 99 32 - 34