

Objektyp: **Advertising**

Zeitschrift: **Schweizerische Bauzeitung**

Band (Jahr): **81 (1963)**

Heft 21: **Schulratspräsident Hans Pallmann zum 60. Geburtstag am 21. Mai 1963**

PDF erstellt am: **23.09.2024**

Nutzungsbedingungen

Die ETH-Bibliothek ist Anbieterin der digitalisierten Zeitschriften. Sie besitzt keine Urheberrechte an den Inhalten der Zeitschriften. Die Rechte liegen in der Regel bei den Herausgebern.

Die auf der Plattform e-periodica veröffentlichten Dokumente stehen für nicht-kommerzielle Zwecke in Lehre und Forschung sowie für die private Nutzung frei zur Verfügung. Einzelne Dateien oder Ausdrucke aus diesem Angebot können zusammen mit diesen Nutzungsbedingungen und den korrekten Herkunftsbezeichnungen weitergegeben werden.

Das Veröffentlichen von Bildern in Print- und Online-Publikationen ist nur mit vorheriger Genehmigung der Rechteinhaber erlaubt. Die systematische Speicherung von Teilen des elektronischen Angebots auf anderen Servern bedarf ebenfalls des schriftlichen Einverständnisses der Rechteinhaber.

Haftungsausschluss

Alle Angaben erfolgen ohne Gewähr für Vollständigkeit oder Richtigkeit. Es wird keine Haftung übernommen für Schäden durch die Verwendung von Informationen aus diesem Online-Angebot oder durch das Fehlen von Informationen. Dies gilt auch für Inhalte Dritter, die über dieses Angebot zugänglich sind.

Schweizerische Bauzeitung

Revue Polytechnique Suisse

21

81. Jahrgang

Donnerstag 23. Mai 1963

Organ des SIA und der GEP

Herausgeber

W. Jegher und A. Ostertag

kalkulieren und isolieren mit Wannerit*



Sie sparen:

- 20 % Baukosten per m² Aussenwand
- 23 % der Kosten für Heizungsinstallation
- 38 % Heizungskosten

Sie gewinnen:

12 m³ an Bauvolumen pro Stockwerk
bei 40 Laufmeter Aussenwand

Verlangen Sie von uns die entsprechenden
Unterlagen.

★

Wannerit — die zäh-elastischen, stark
isolierenden Hartschaumplatten —, das
bekannte Markenprodukt der
Firma Wanner AG, Horgen, Isolierwerke und
Korksteinfabrik, Telefon 051 / 82 27 41

Inhalt

Hans Pallmann zum 60. Geburtstag. Von <i>W. Traupel</i>	363
Versuchsanstalt für Wasserbau und Erdbau. Von <i>G. Schnitter</i>	363*
Verfahrenstechnik. Von <i>P. Grass- mann</i>	369*
Regelungstechnik. Von <i>P. Profos</i>	372*
Blitzschutzprobleme bei Stollenbau- ten im Gebirge. Von <i>K. Berger</i>	377*
Chemische Abteilung. Von <i>A. Guyer</i>	380
Pharmazeutische Ausbildung und Forschung. Von <i>J. Büchi</i>	381
Abteilung für Forstwirtschaft. Von <i>H. Leibundgut</i>	382
Eidg. Anstalt für das forstliche Ver- suchswesen. Von <i>A. Kurth</i>	384*
Abteilung für Landwirtschaft. Von <i>R. Koblet</i>	386*
Entwicklungen thematischer Karten und ein schweizerischer Nationalatlas. Von <i>E. Imhof</i>	390
Güterzusammenlegung. Von <i>E. Tanner</i>	391*
Arbeit und Ausbildung in angewand- ter Mathematik. Von <i>E. Stiefel</i>	395
Physikalisches Institut. Von <i>G. Busch</i>	396
Abteilung für industrielle Forschung. Von <i>E. Baumann</i>	399
Abteilung für Naturwissenschaften. Von <i>A. Frey-Wyssling</i>	401
Biologische Wissenschaften. Von <i>A. Frey-Wyssling</i>	402
Stoffkundliche Wissenschaften. Von <i>A. Frey-Wyssling</i>	403
Erdwissenschaften. Von <i>C. Burri, A. Gansser, F. Gassmann, H. Guter- sohn, F. Laves</i>	403
Nukleartechnische Lehre und For- schung. Von <i>W. Häng</i>	407
Vom Wesen der Bildung. Von <i>E. Böhler</i>	409

Buchbesprechungen

Kunststoffe in der Hand des Archi-
tekten, von *A. C. Rüdenauer* und *R.
Frenz*. Neuerscheinungen 410

Ankündigungen

Bauingenieurfragen in Entwicklungs-
ländern, Vortragskalender 410

Bezugspreise

Sonderheft Fr. 4.50 — Abonnements:

	3 Monate	6 Monate	12 Monate
Schweiz	17.50	35.—	70.—
Ausland	19.—	38.—	76.—

Für Mitglieder des S. I. A., der G. E. P.
und des Schweiz. Technischen Verbandes
sowie Studierende anerkannter schweiz.
Technischer Mittelschulen ermässigte
Preiskategorien nach Tarif.

Verlag und Redaktion

Zürich 2, Dianastr. 5, Postfach Zürich 39
Tel. (051) 23 45 07/08, Postcheck VIII 6110

Anzeigenverwaltung

Mosse-Annoncen AG., Zürich 1, Limmat-
quai 94, Postfach Zürich 23
Tel. (051) 24 26 00, Postcheck VIII 1027

Terminale

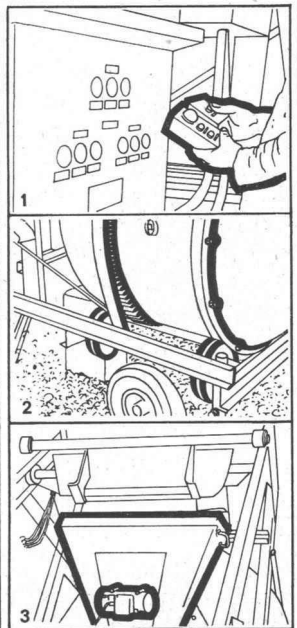
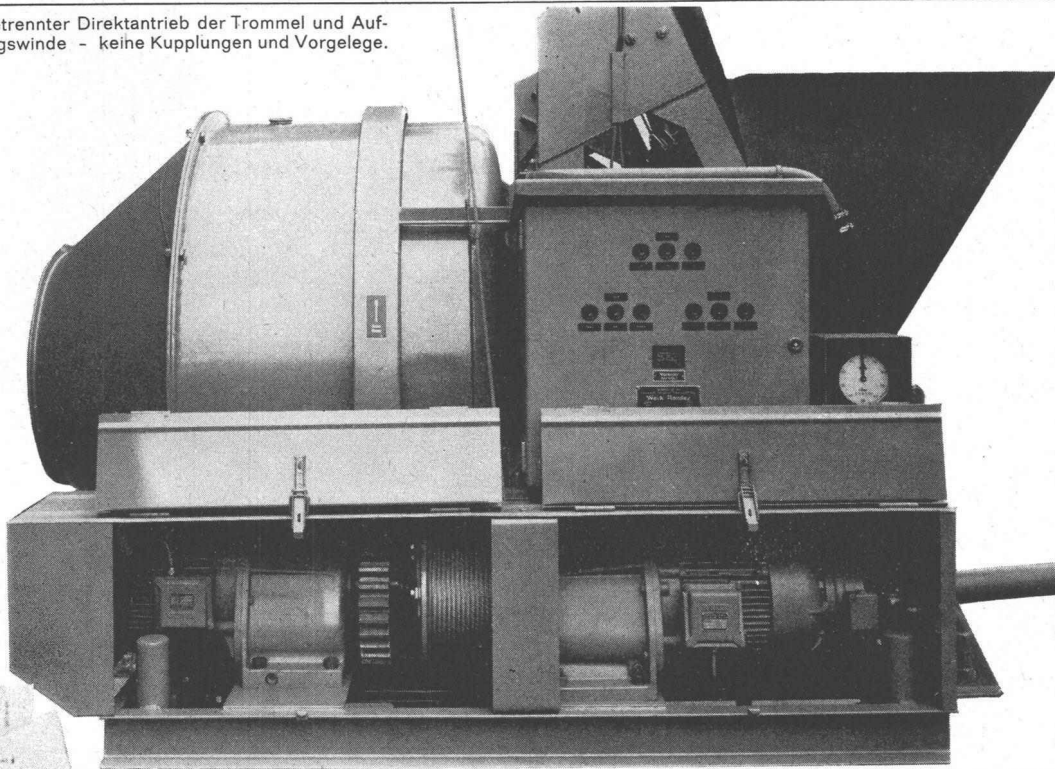


Fréd. Riz à Porta

Raco — von Roll

Der Mischer nimmt in Ihrem Terminplan eine wichtige Stellung ein. Er darf nicht versagen. Es muss ein guter, starker Mischer sein. Ein moderner Reversier-Mischer Raco-von Roll. Jeder einzelne Teil an diesem Mischer hilft mit, dass Ihre Arbeit zur Zeit fertig wird: er ist stärker als im Durchschnittsbetrieb nötig, weil er in bewusster Eisenwerk-Tradition konstruiert wurde. 4000 Mischer haben - in unseren Verhältnissen - bewiesen, dass sie kaum zu töten sind.

Getrennter Direktantrieb der Trommel und Aufzugswinde - keine Kupplungen und Vorgelege.



1. Automatische Fernsteuerung. Das elektr. Steuersystem wurde von den Spezialisten Sprecher und Schuh, Aarau, eigens für diese Mischer entwickelt.

2. Trommel auf Vollgummirädern gelagert, aber über gepressten Zahnkranz angetrieben - kein Schlupf und Verschleiss. Trommel mit demontierbarem Konusteil.

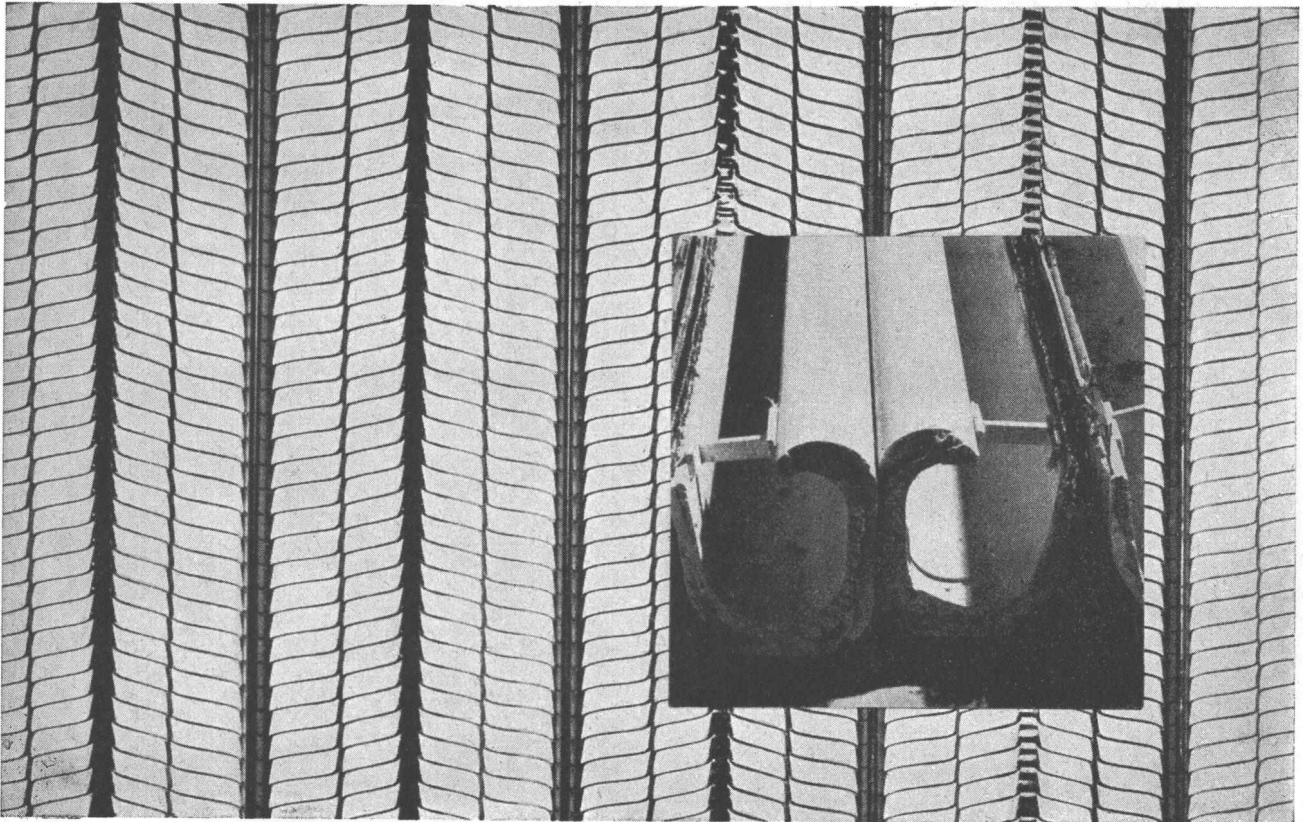
3. Einlauftrichter auf Gummielementen gelagert - optimale Wirkung des Vibrators. Trichter kann zum Putzen sofort abgehoben werden.

«Soignez le détail!» Napoléon

Robert Aebi AG Zürich
Uraniastrasse 31/33 Telefon 231750

Robert Aebi^{AG}

Gewölbe-Konstruktionen



herabgesetzte Decken
Verschalungen
Kabinen-Trennwände
Kanäle für indirektes Licht
Verkleidungen aller Art etc.
am solidesten mit

Hesco-Rippenstreckmetall

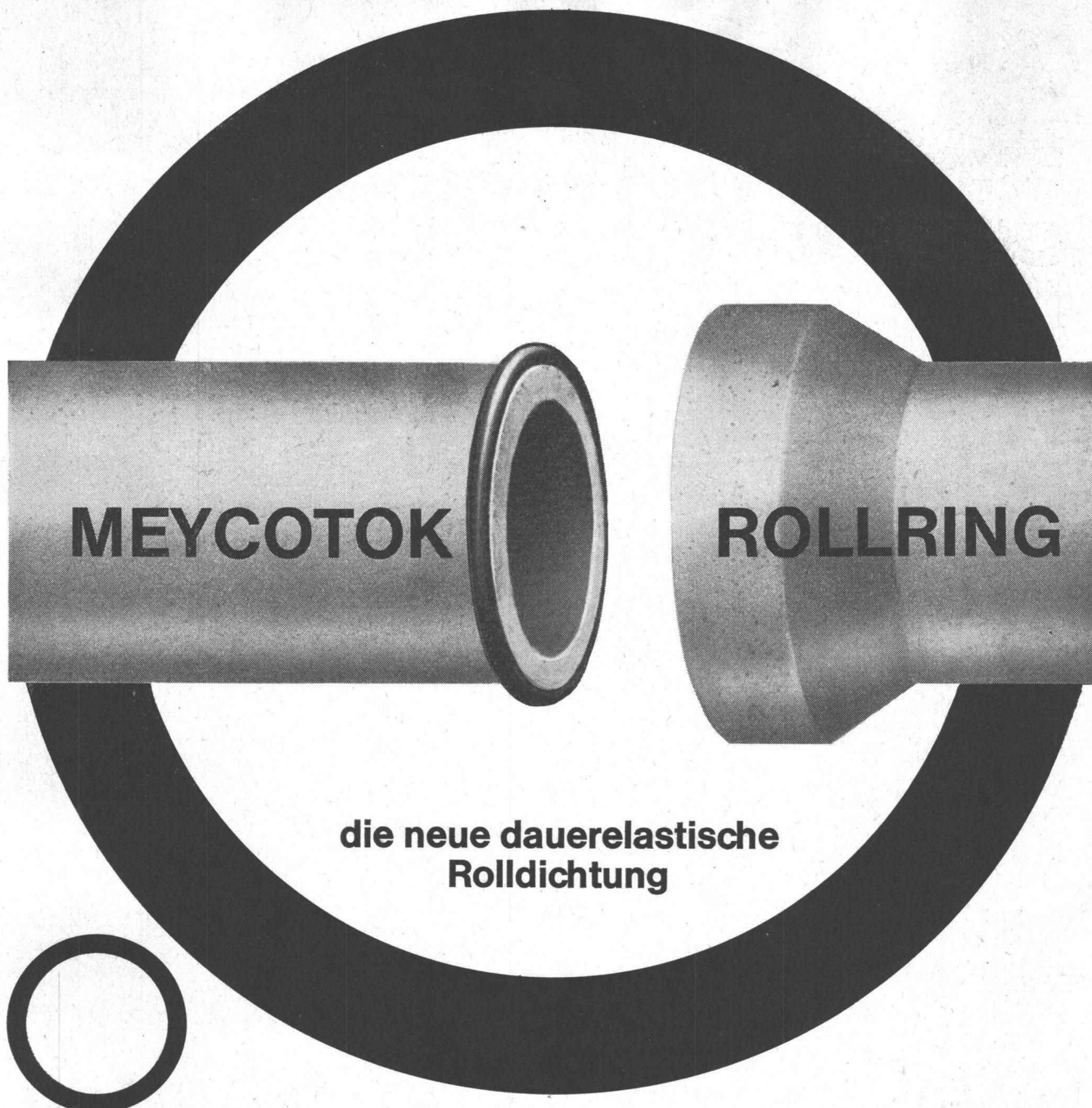
100 Jahre



1863-1963

Verkauf durch Eisen- und
Baumaterialien-Händler
Bitte verlangen Sie den Prospekt von
Hess & Cie. Pilgersteg, Rüti ZH,
Drahtzieherei
Metallwaren- und Nagelfabrik
Telefon 055 43522

Hess & Cie. Pilgersteg, Rüti (Zürich)



die neue dauerelastische Rolldichtung

Meynadier bringt erstmals einen Rollring für die Abdichtung von Glockenmuffen heraus, und zwar in einem neuartigen, hochelastischen Material. Es ist ein Produkt, das in jeder Hinsicht den höchsten Anforderungen voll und ganz gerecht wird. Der neue Meycotok-Rollring fällt vor allem durch seine Dichtwirkung und seine Alterungsbeständigkeit auf. Er verleiht jeder Rohrverbindung mit Glockenmuffen grösste Gelenkigkeit, denn er ist:

- hochelastisch
- alterungsbeständig
- dauerelastisch
- chemisch resistent

Die Vorteile der Dauerelastizität werden ergänzt durch das indifferente Verhalten gegenüber Säuren, Laugen, Salzen, Bakterien und Fäulnisstoffen. Der Meycotok-Rollring behält seine Elastizität bei tiefen Temperaturen. Er lässt sich daher auch im Winter ohne Schwierigkeiten verarbeiten.

Wir liefern Meycotok-Rollringe fertig zugeschnitten für alle gängigen Rohrdimensionen (auch Steinzeug-Rohre schweizerischer Provenienz). Verlangen Sie eine kostenlose Beratung durch unsere Spezialisten oder das ausführliche Prospektmaterial.



MEYNADIER + CIE AG

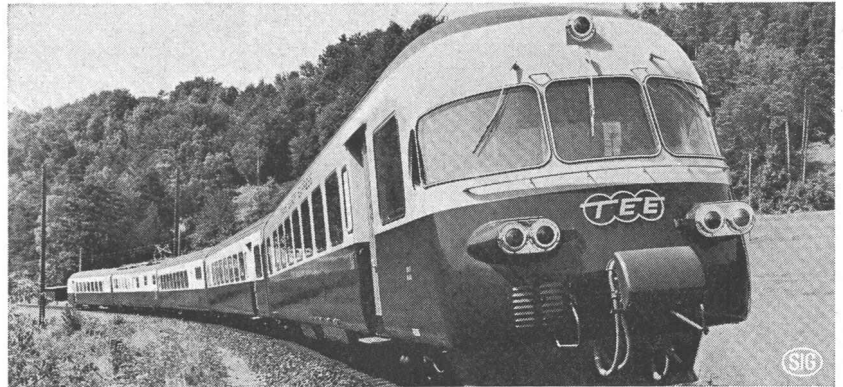
Zürich Vulkanstrasse 110 051/522211
Bern, Chur Lausanne Locarno Luzern Sitten

Beratung für alle Ihre Probleme der Lärmbekämpfung

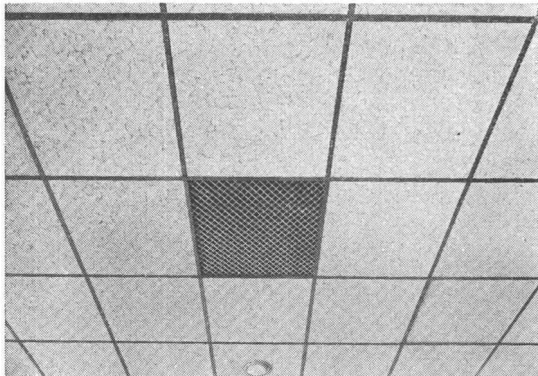
Benützen Sie unseren technischen Dienst zur Lösung der Sie interessierenden Fragen



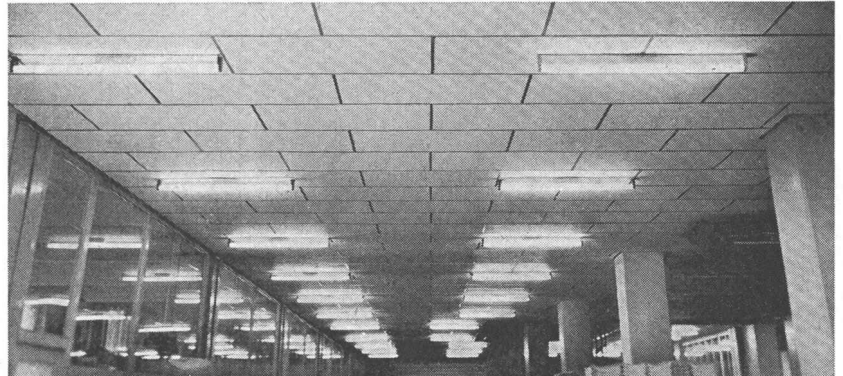
ULTRALITE



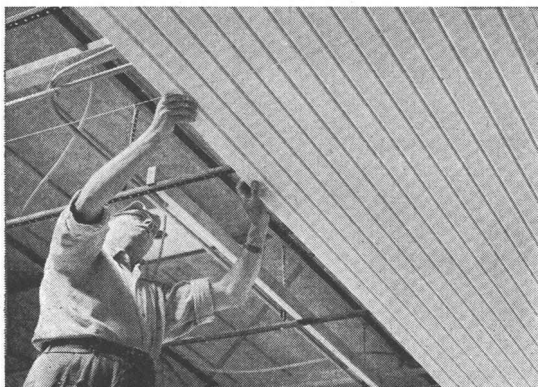
langfaserige, erschütterungsfeste und unbrennbare Isoliermatte, hier angewendet in den TEE-Zügen



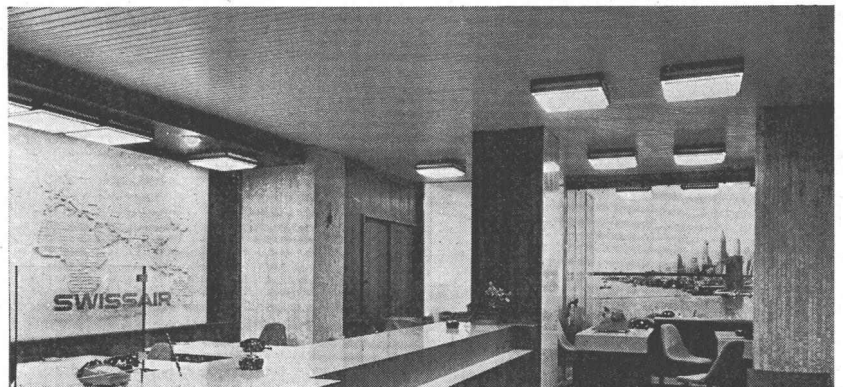
ULTRACOUSTIC



ungelochte Schallschluckplatte, unbrennbar, hier mit sichtbarem Hängerost in einem Druckereisaa



DAMPA



demontierbare Metalldeckenpaneele, hier als Decke für Akustik und Ventilation in einem Reisebüro

GARTENMANN ISOLATIONEN

C. Gartenmann & Cie AG

Bern / Basel / Zürich / Genève / Fabrik und Lager in Zollikofen-BE

Charles Keller Wallisellen ZH

Keller

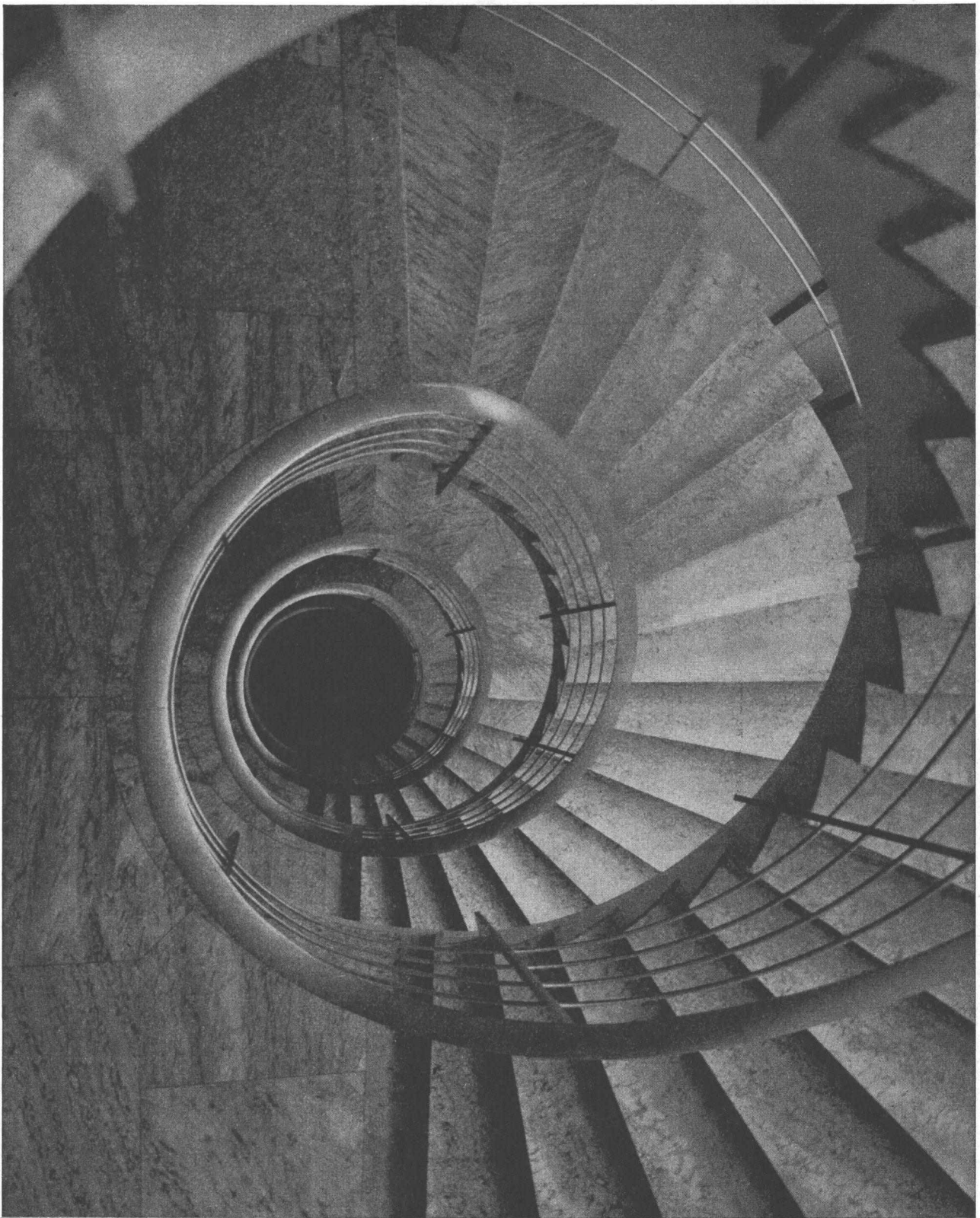


Michigan-Serie 2 Traktorbagger

Die enormen Vorteile der neuen Michigan-Serie 2: Grössere Reisskraft. 70% grössere Reichweite. Grössere Ausschütthöhe. Automatische Getriebe-Auskupplung. Automatische Kübelstellungsanzeiger. Noch bessere Steigfähigkeit. Ausgezeichnete Sicht vom Fahrersitz. Wirksamere Bremsen. 30% höheres Kühlvermögen. Leichte Servicezugänglichkeit.

Charles Keller Baumaschinen, Tel. 051/93 39 33

bzf corso 47/63



Der Schweizer

Qualitäts-Marmor Cristallina

vielseitig verwendbar.

Cristallina AG Marmorbrüche Peccia TI

Verkaufsbüro: Peccia, Tel. 093 / 9 91 04

Verwaltung: Zürich 2, Conrad-Ferdinand-Meyer-Strasse 14, Tel. 051 / 23 93 96

Kennen Sie Sika-Retarder?



Keine Arbeitsfugen

Durch die stufenweise Verzögerung mit Sika-Retarder lässt sich der Beton anderntags vibrieren. Es gibt keine Arbeitsfugen mehr (Abschalen).

Keine teuren Nachtstunden

Nachts betonieren ist kostspielig und bringt viele Unannehmlichkeiten mit sich. Unser Sika-Retarder nimmt Ihnen diese Sorgen ab.

Sika-Retarder

Hier wurde Sika-Retarder mit Erfolg eingesetzt:

Neubau Brown Boveri & Co., Birrfeld / Neubau Physikalisches Institut ETH / Neubau Hauptbahnhof Bern / Neue Autobahn Genève-Lausanne. Pont sur le Versoix / Neubau Kantonalbank Zürich / Zürich-Unfall, Verwaltungsgebäude Winterthur / Wasser-Reservoir Bucheggberg, Grenchen / Neubau Mercedes Schlieren / Sanitätshilfstelle St. Gallen / Kunsteisbahn Thun usw.

Kaspar Winkler+Co.

ZÜRICH CHUR ST. GALLEN LUZERN BERN LAUSANNE





Mipolam Kunststoff-Fenster VERWO – die moderne Lösung für moderne Bauten. Seit Jahren bewährt und für repräsentatives Bauen begehrt. Die besonderen Vorteile:

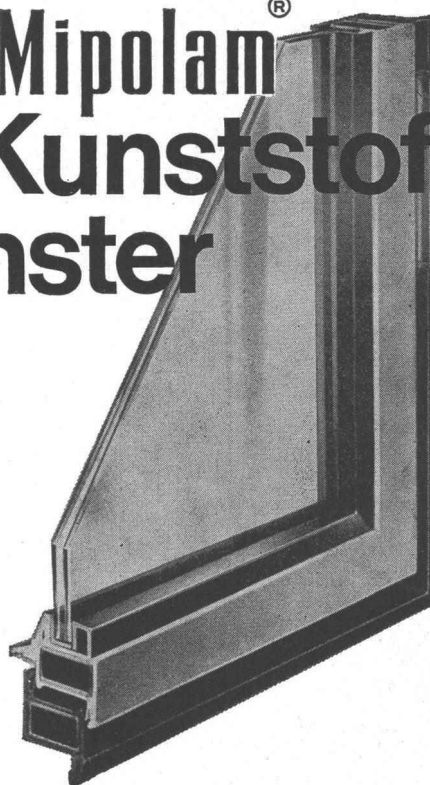
- Grosse Stabilität
- keine Malerarbeit
- witterungsbeständig
- Verbundverglasung
- vorzügliche Abdichtung
- gute Wärme-Isolierung
- starke Schalldämpfung
- lichtechte Farben
- keine Unterhaltskosten
- leichte Reinigung.

Mipolam Kunststoff-Fenster VERWO – Kunststoffprofile von technisch und ästhetisch vollendeter Form, fugenlos über Vierkant-Stahlrohre gezogen. Für alle Flügeltypen, in verschiedenen Farben, Profilierungen und Dimensionen. Bitte Prospekt verlangen.

VERWO

VERWO A.G. PFÄFFIKON SZ TELEFON 055/54455

Mipolam[®] Kunststoff- Fenster



SIEMENS

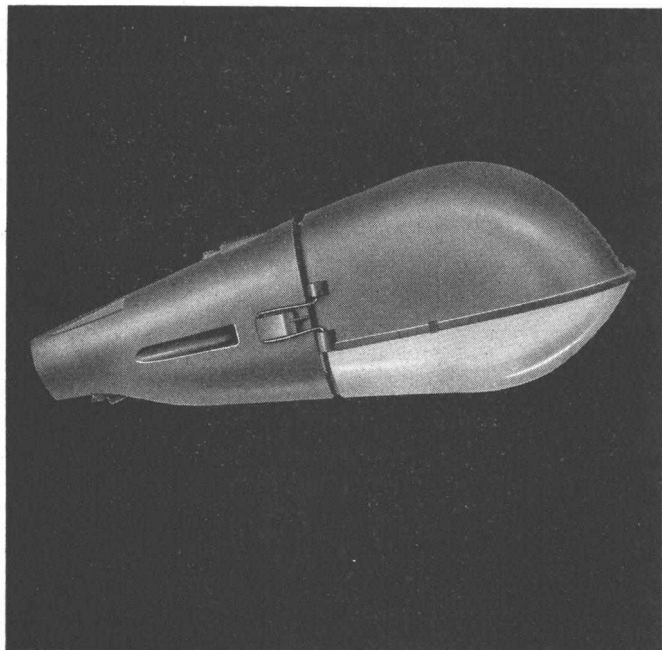
**Neu:
Mastansatzleuchte
ALH 581, staub- und
spritzwassergeschützt,
korrosionssicher**

Vielseitig verwendbar: für Quecksilberdampf-Hochdrucklampen 50 W, 80 W und 125 W; mit oder ohne Spiegeleinsatz. Auf Wunsch lieferbar mit eingebauter Kompensation und mit Wandflansch. Einfach in Lager-

haltung, Montage und Unterhalt. Gehäuse aus Silumindruckguss. Der Einsatz mit Drosselspule und Fassung und die Abdeckkappe mit Kunstglaswanne können ohne Werkzeug zusammengebaut werden.

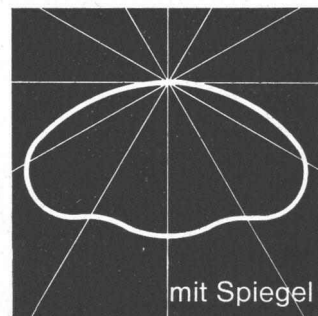
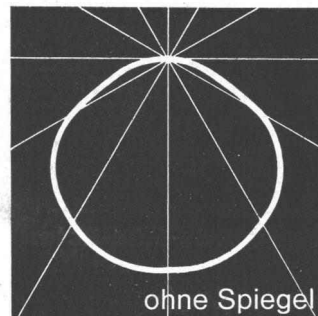
Verlangen Sie unverbindlich unsere ausführlichen Unterlagen.

SIEMENS
Elektrizitätserzeugnisse
Aktiengesellschaft
Zürich Bern Lausanne



29

**SIEMENS -
Ihr erfahrener Partner
in allen Fragen der
Beleuchtungstechnik**



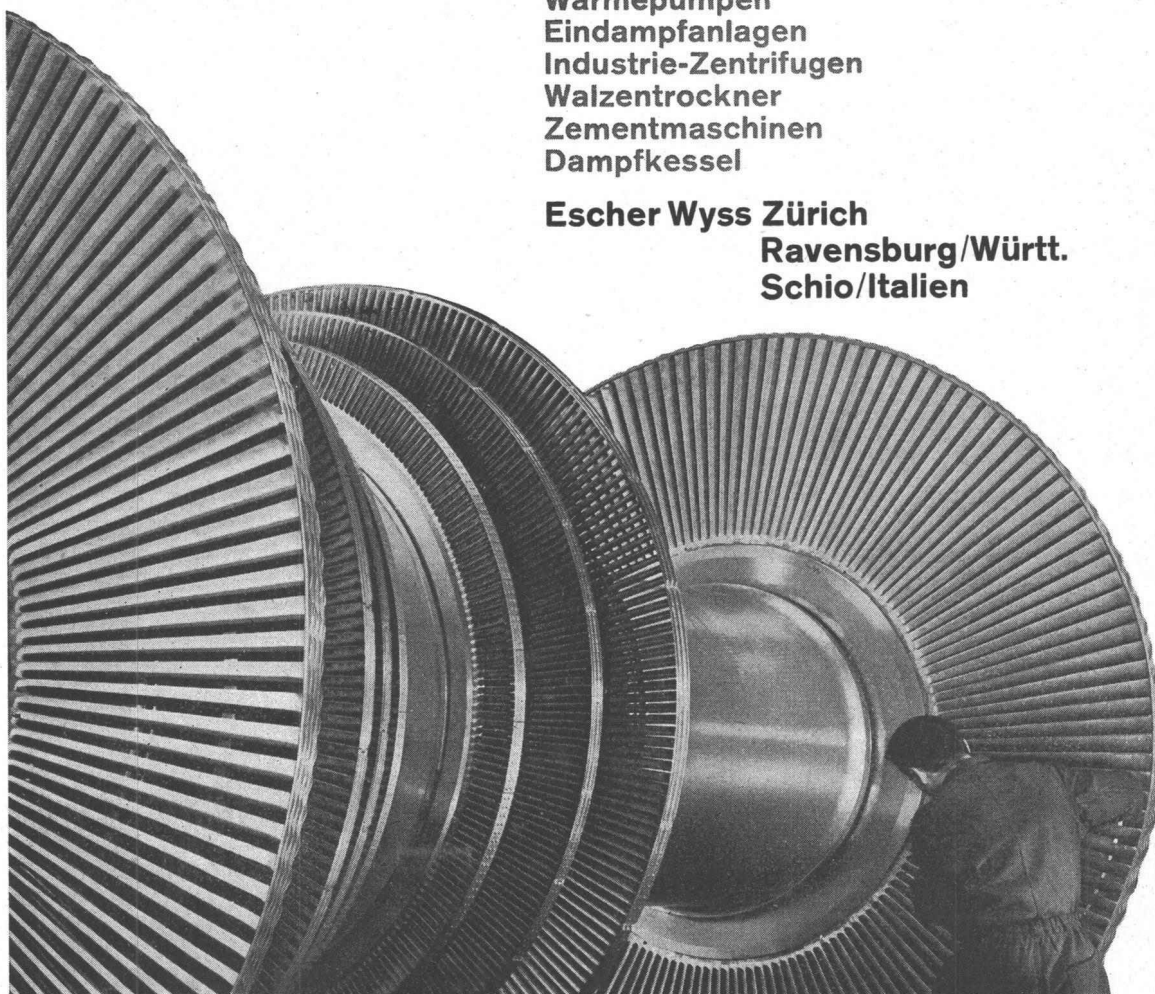
ESCHER WYSS

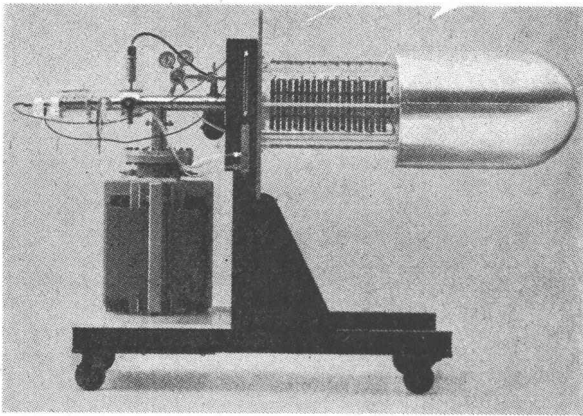
**Alle Turbomaschinen für
sämtliche Arbeitsmedien**

**Wasserturbinen
Turbopumpen
Dampfturbinen
Gasturbinen mit geschlossenem Kreislauf
Turbokompressoren**

**Papier- und Kartonmaschinen
Kältemaschinen und Kälteanlagen
Wärmepumpen
Eindampfanlagen
Industrie-Zentrifugen
Walzentrockner
Zementmaschinen
Dampfkessel**

**Escher Wyss Zürich
Ravensburg/Württ.
Schio/Italien**





Neutronen-Generator für 10¹¹ n/s

Nuclear Chicago entwickelt und fabriziert seit über 15 Jahren:

- einfache und vollautomatische Messgeräte für radioaktive Isotopen für Forschung, Medizin und Industrie
- Apparate für die Neutronenphysik
- Überwachungs- und Spürgeräte
- Mess- und Regelgeräte für die Fabrikation
- Messgeräte für Bodenmechanik und Tiefbau
- Automatische Anlage für Neutron-Aktivierungsanalysen

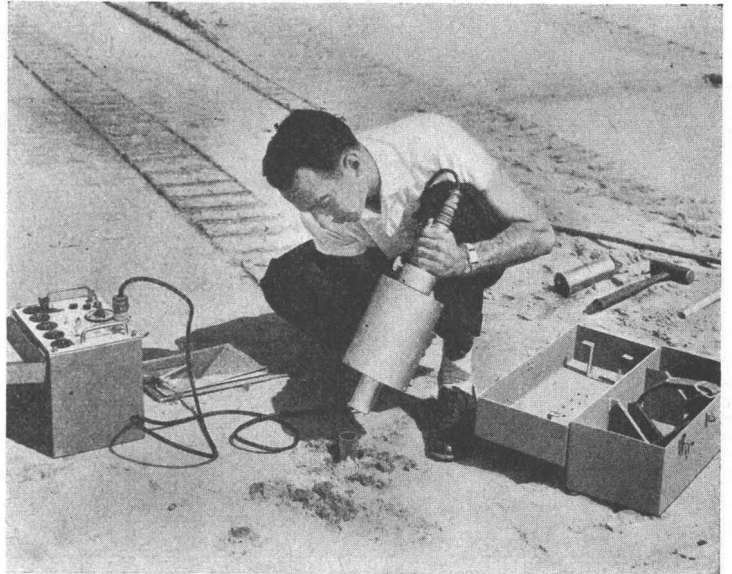


Vertretung für die Schweiz:

H. W. TSCHÄPELER AG, ZÜRICH

Zürich, Mühlebachstrasse 28
Lausanne, 13, rue Pichard

Telephon 051 / 34 07 77
téléphone 021 / 23 07 55



«d/M-Gauge» für schnelle Messung von Dichte und Wassergehalt im Boden



**Unverwüstlich
sind**

**Flintkote-
Industrieböden**

Flintkote – der Strapazierbelag für höchste Belastungen in Fabrikationsräumen, SBB-Güterschuppen, PTT-Verladerampen, Lagerhallen, Werkstätten, Speditionsräumen usw.
Flintkote – fugenlos, fusswarm, schalldämpfend, staubfrei, gleitsicher, bedarf keiner Pflege!

Wanner AG Horgen

Auch im Luftverkehr: Sicherheit dank ICOSIT K 250 Kunststoffmörtel

Im modernen Luftverkehr wird Sicherheit ganz gross geschrieben, nicht etwa nur in der Luft!

Der Zustand einer Start- und Landebahn beispielsweise — über die bekanntlich qualifizierter Schwerstverkehr rollt — ist für die glatte und sichere Abwicklung des Verkehrs von entscheidender Bedeutung.

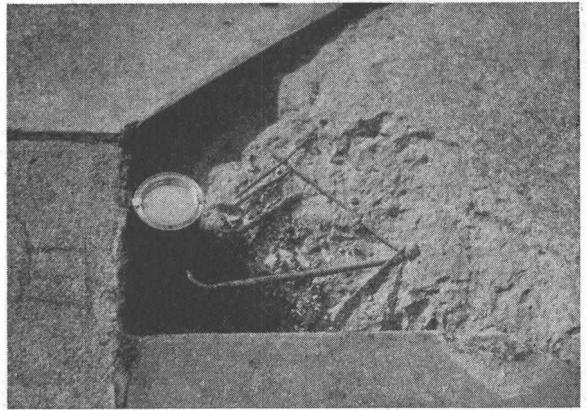
Auch an einer Piste — die unablässigen Witterungseinflüssen und härtesten Betriebsbedingungen ausgesetzt ist — können Reparaturen oder Ausbesserungen einmal nötig werden.

Keine Frage, dass sie schnell, einwandfrei und dauerhaft erledigt werden müssen. Kein Wunder also, dass man bei Versuchen an der Blindlandepiste in Kloten zum neuen ICOSIT K 250 Kunststoffmörtel (auf Epoxyharzbasis) gegriffen hat.

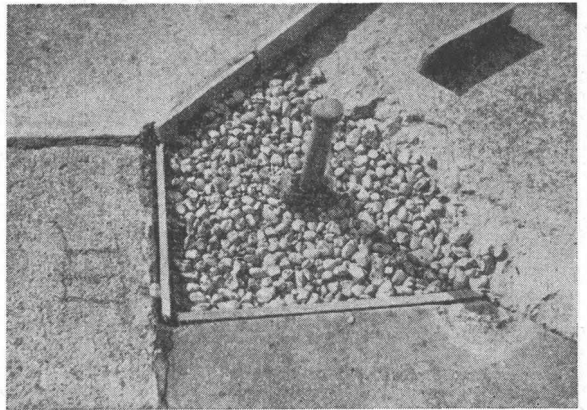
Denn wie immer, wenn höchste Anforderungen erfüllt werden müssen, wird INERTOL-Produkten der Vorzug gegeben!

Unser Beispiel vom Flugplatz Kloten zeigt:

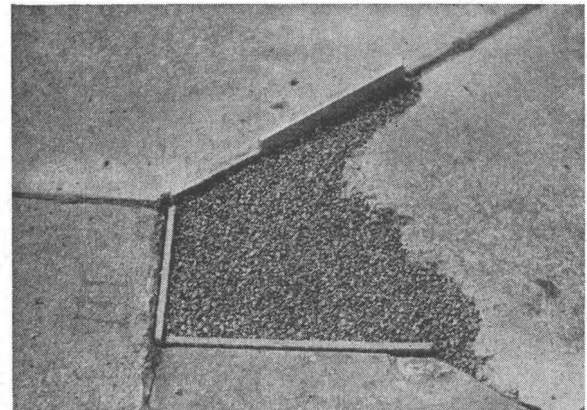
- Bild A — 1. Tag: Alle losen Teile entfernt, entstaubt.
Bild B — 1. Tag: Vorfüllen mit ICOSIT K 250 Grobmörtel bis 4 cm unter Rand.
Bild C — 1. Tag: Vorfüllen mit ICOSIT K 250 Grobmörtel bis etwa 3 bis 5 mm unter Rand.
Bild D — 2. Tag: Egalisieren mit ICOSIT K 250 Grobmörtel, restliche 3 bis 5 mm.



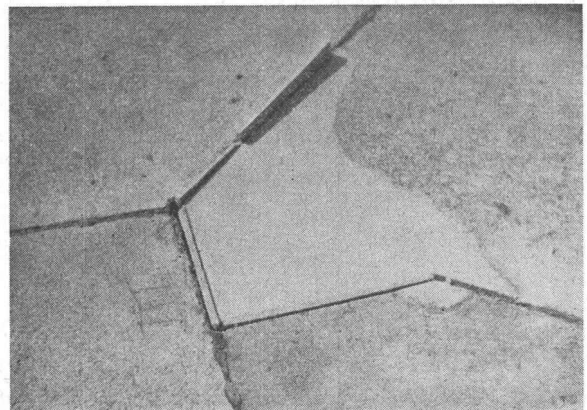
A



B



C



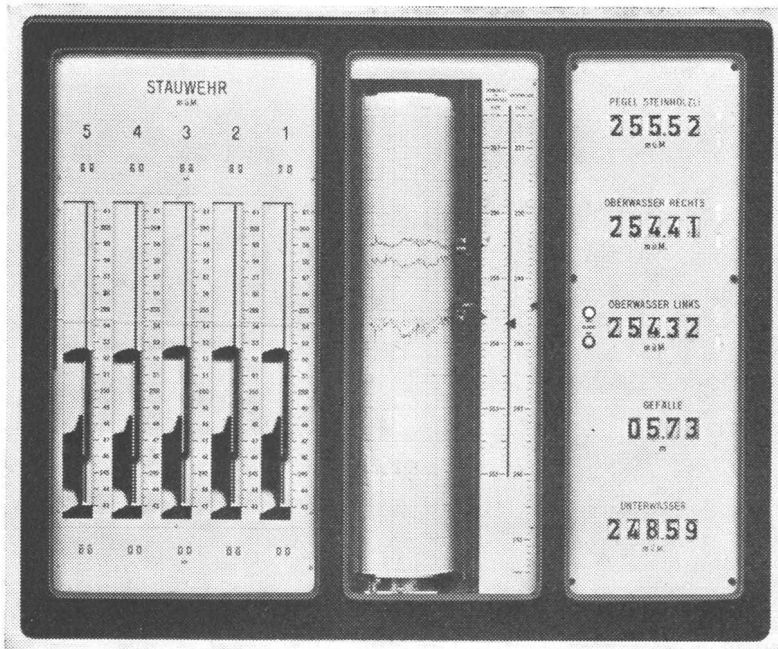
D

INERTOL

INERTOL AG BAUTENSCHUTZCHEMIE WINTERTHUR

TÖSSTALSTRASSE 62 TELEPHON 052/9 33 21

TECHNISCHER BERATUNGSDIENST



**Der
Werkshydraulik
richten
wir ein:**

nach **Mass** gebaute **Ausrüstungen** zum Messen und Fernmessen der Wasserstände, der Wasserstandsunterschieden, der strömenden Wassermengen, des Durchlasses von Regulierorganen sowie alle in Funktion dieser Werte arbeitenden Automaten für **Wasserkraftanlagen, Wasserversorgungen, Abwasseranlagen, Meliorationen, Hydrographie, Flussschifffahrt** usw.

Ähnliche Anlagen für die Bewirtschaftung der flüssigen Brennstoffe.

Franz Rittmeyer AG Zug
Apparatebau für die Wasserwirtschaft



Gebr. Tuchschild AG, Frauenfeld

**Schneller bauen
mit Metallfassaden!**



LANDIS & GYR

**Automatische
Regelung**

von

Heizung

Lüftung

Klimatisierung

mit

**Landis & Gyr-
Apparaten**

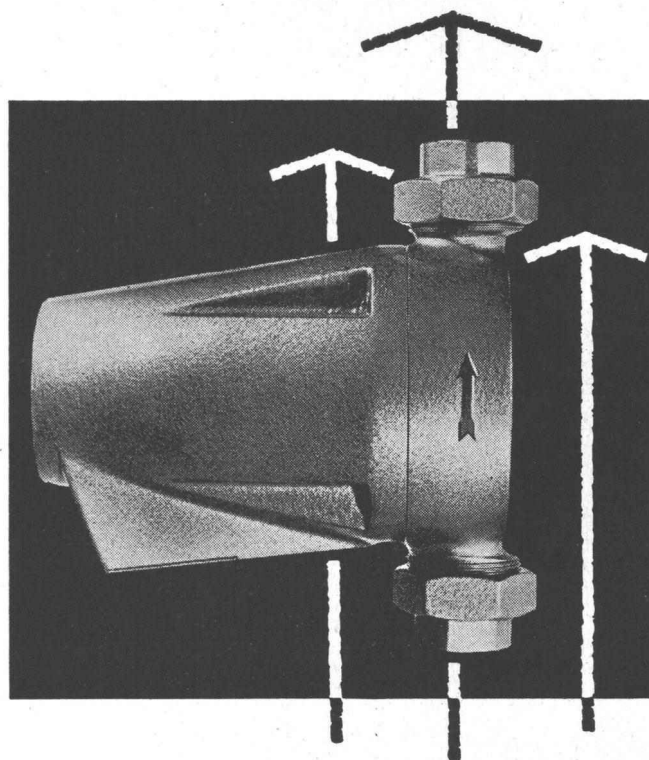
**Erfahrene Projektierungsingenieure
und eine gut ausgebaute
Service-Organisation stehen zu
Ihrer Verfügung**

LANDIS & GYR AG

ZUG

Telefon 042/4 25 25

neuheit



CUENOD

Um den modernen Anforderungen zu entsprechen, bietet Ihnen heute **Cuenod, Erfinder der stopfbüchsenlosen Umwälzpumpe, mit 30jähriger Erfahrung**, eine neue Umwälzpumpe, deren äussere Aufmachung den technischen Neuerungen in jeder Hinsicht gerecht wird

Ateliers des Charmilles S. A.

Usine de Châtelaine Genève Tel. (022) 44 04 00

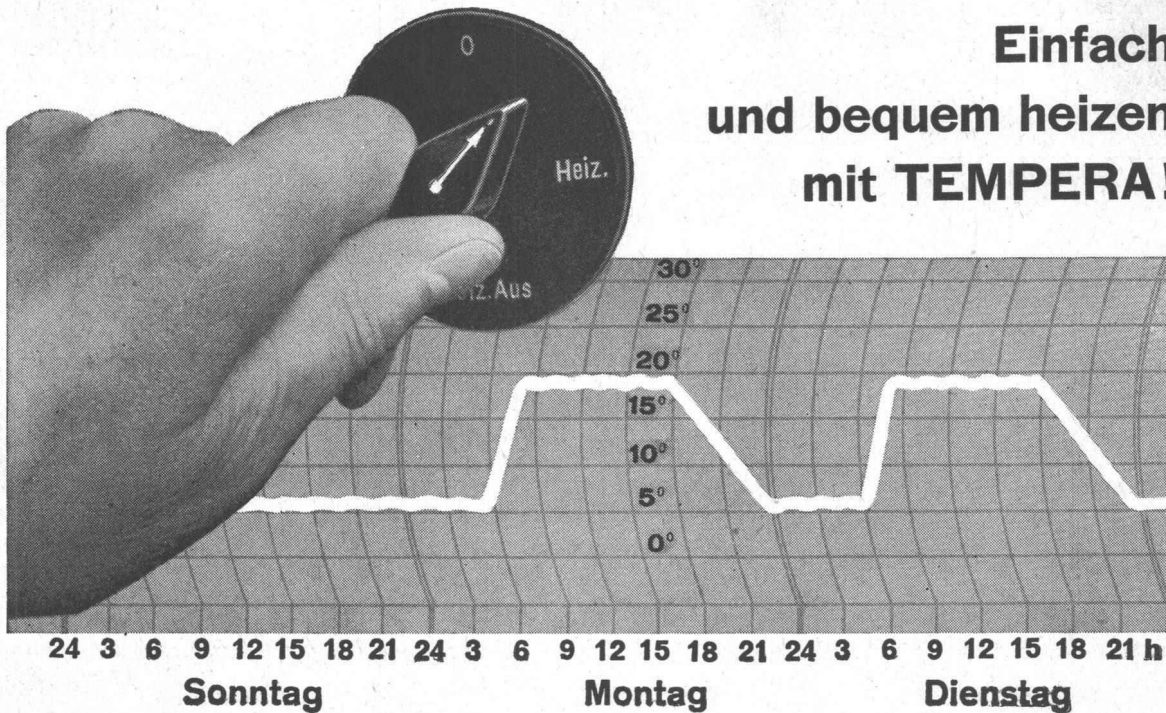
Glattbrugg Zürich

Tel. (051) 83 44 22 / 23

Lausanne

Tel. (021) 22 32 56

Einfach und bequem heizen mit **TEMPERA!**



Die LUFTHEIZUNG ist in den meisten Fällen die zweckmässigste Lösung für die Beheizung von Werkstatträumen, Montage- und Einstellhallen, Versammlungsräumen, Kirchen, Kinos usw.

Eine gute Luftheizung, welche die gestellten Anforderungen erfüllen und einen wirtschaftlichen Betrieb gewährleisten soll, muss fachgerecht projektiert und ausgeführt werden. Nur die besten Apparate und Bestandteile sind gut genug. Eine «Tempera»-Luftheizung vereinigt in sich sorgfältige Planung, einwandfreie Ausführung und erstklassige Materialien. «Tempera»-Luftheizöfen sind direkt ölgefeuert. Sie zeichnen sich durch lange Lebensdauer, höch-

sten Wirkungsgrad und gefällige Form aus. Für jeden Zweck ist die geeignete Ausführung vorhanden.

Ölbrenner bekannter Schweizer Marken werden mitgeliefert. Auf Wunsch überlassen wir dem Kunden die Wahl des Brenners.

Ihr Heizproblem wird durch unsere Fachleute gewissenhaft und zweckmässig gelöst. Senden Sie uns Projektunterlagen oder fordern Sie unseren Besuch. Wir beraten Sie unverbindlich.

Unser Fabrikationsprogramm umfasst — ausser Luftheizung — lufttechnische Anlagen jeder Art sowie Trocknungsanlagen.

TEMPERA-Luftheizung

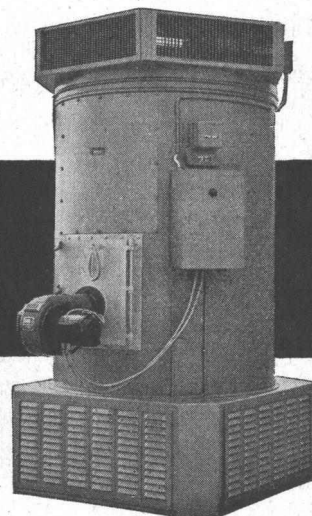
Schweizer Fabrikat

dübi

DÜBI & CO., HERZOGENBUCHSEE

Luftechnische Anlagen

Telephon (063) 5 18 59

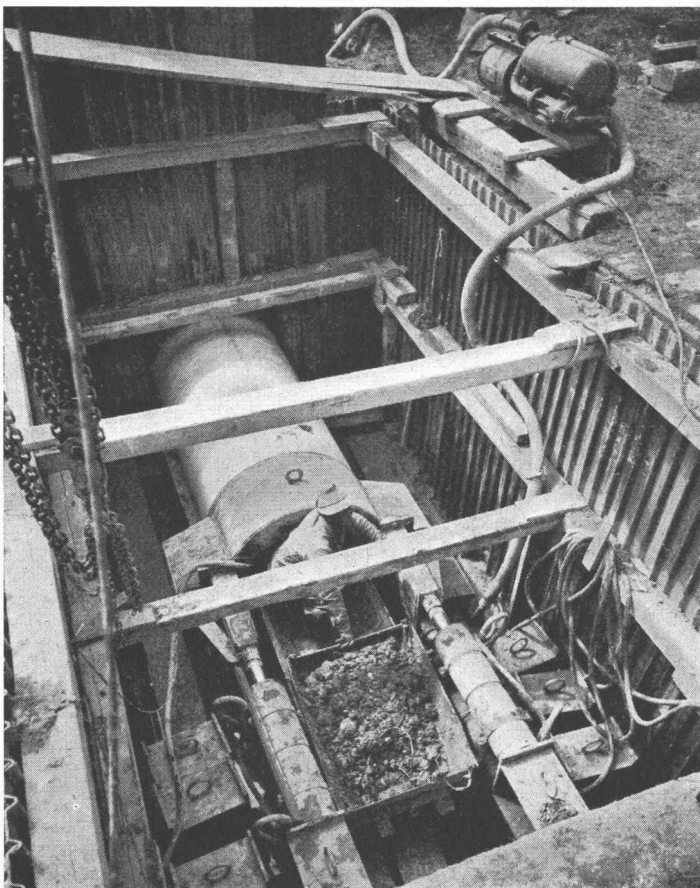


MOTOR- COLUMBUS

BADEN/SCHWEIZ

Technische Beratungen

Projektierung und Bauleitung von:
hydraulischen und thermischen Kraftwerken
Schalt- und Transformatorenanlagen
Hochspannungsleitungen
Strassen-, Brücken- und Tunnelbauten
Binnenschifffahrt



Rohrunterstossung

Spezialarbeiten der AG für Grundwasserbauten Bern

**Zeughausgasse 22
Telephon (031) 2 17 42**

**Bentonit-Schlitzwände
Vertikalbrunnen
Horizontalbrunnen
Presspfahl-Unterfangungen
Sondierungen
Injektionen
Grundwasserabsenkungen
Rohrunterstossungen
Wellpoints
Vorgespannte Anker**



Hohe Wirtschaftlichkeit

perfecta Umwälzpumpen

Einfachste Drehrichtungskontrolle, robuste Lagerung, die gute Form und erst noch höchste Wirtschaftlichkeit, das sind die Vorteile der Perfecta-Pumpe. Die hohen Wirkungsgrade unserer Pumpen sind allgemein anerkannt. Diese ergeben bei gleicher Leistung einen niedrigeren Kraftbedarf, also geringere Stromkosten. Ob eine kleine Pumpe jährlich für 30 oder 50 Franken Strom braucht, scheint manchem vielleicht nicht so wichtig. Aber dem Bauherrn ist es nicht gleichgültig, ob er in 15 Betriebsjahren 300 Franken mehr oder weniger an Stromkosten auslegt.

Nützen auch Sie diese Sparmöglichkeit, indem Sie immer wieder die PERFECTA verlangen.

K. RÜTSCHI A.G., PUMPENBAU, BRUGG

TELEPHON (056) 4 04 55.

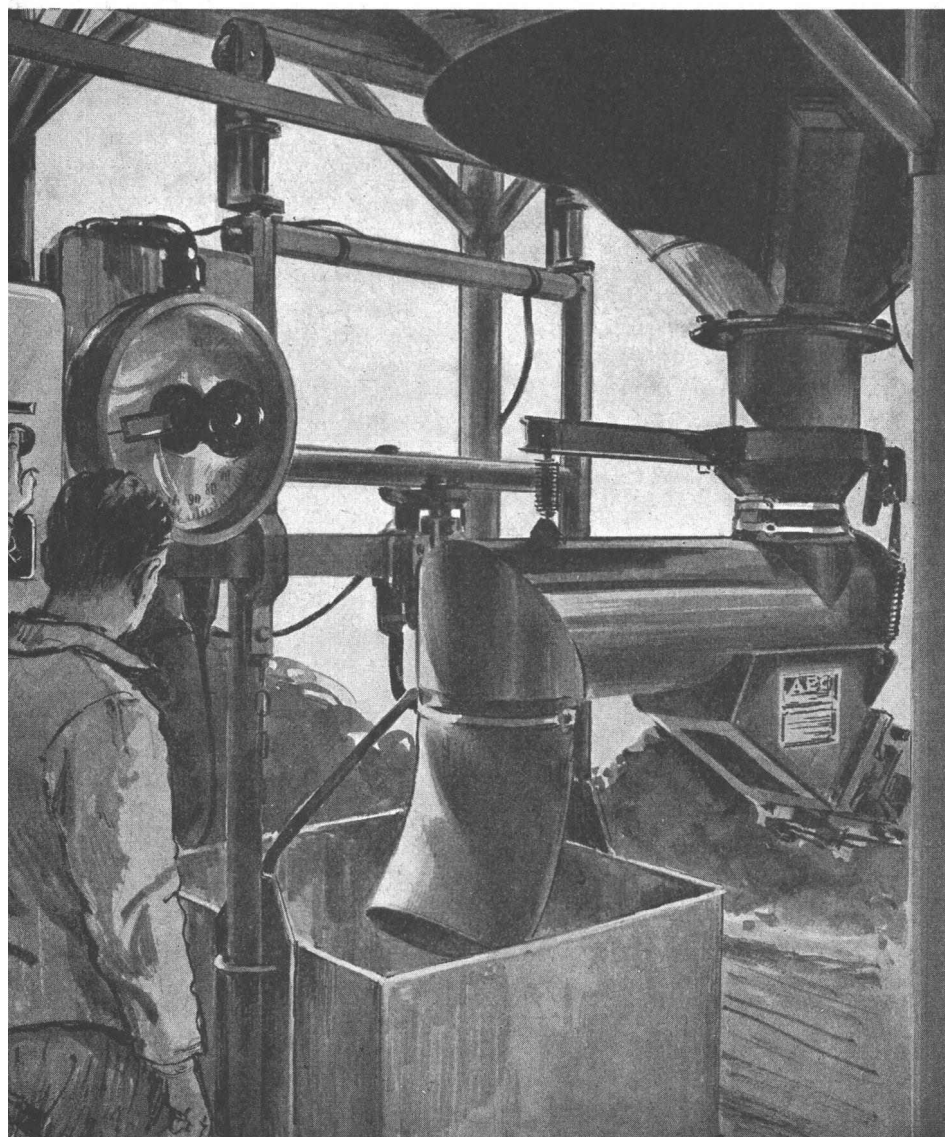
Kühler

für

**Baumaschinen
Lastwagen
Personenwagen
Industrie**

fabrizieren und reparieren wir kurzfristig

ORION-WERKE AG., ZÜRICH Hardturmstrasse 185
Telefon 051/42 16 00



AEG Fördertechnik

Elektromagnetische,
wartungsfreie und motorlose

Vibrations- Förderrohre

zur Automatisierung der
Waagenbeschickung aus

Zementsilos

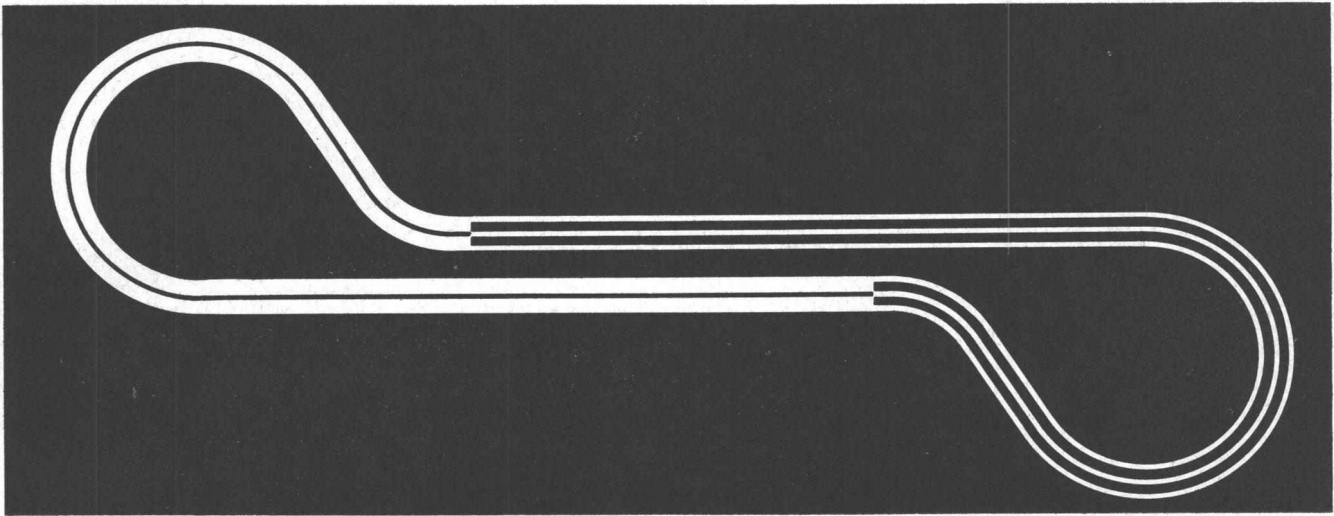
Kontinuierliche Steuerung
der Förderleistung und kleiner
Wirkleistungsverbrauch

Einfache Montage an
bestehende Anlagen auf der
Baustelle

ELEKTRONAG

Zürich 2 Seestrasse 31 Tel. 051/25 59 10

Der AASHO Road Test



Der AASHO Road Test wurde in den USA von 1955 bis 1962 mit einem Kostenaufwand von 116 Millionen Franken durchgeführt.

Der AASHO Road Test wird in die Strassenbaugeschichte als der grösste Baustellenversuch eingehen, der jemals unternommen worden ist.

Seine Ergebnisse zeigen, welche Dimensionierungen den 1,11 Millionen Lastwechseln standhielten und welche nicht.

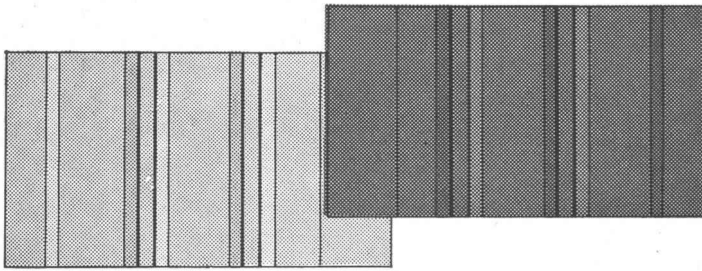
Betonstrassen und bituminöse Strassen wurden nebeneinander unter gleichen Bedingungen einem Grossversuch unterzogen.

Die Betonstrassen AG Wildegg verfügt über eine Dokumentation, die über alle wesentlichen Ergebnisse des AASHO Road Testes informiert. Diese Broschüre kann kostenlos bezogen werden durch die Betonstrassen AG Wildegg und Lausanne.

Betonstrassen AG

Wildegg
064 / 8 43 75

Lausanne
021 / 23 68 75



Verkleidungsprofil aus Kunststoff

- Lässt sich mühelos sägen, bohren, schrauben, nageln, kleben und kann in jeder beliebigen Montagelänge geliefert werden.

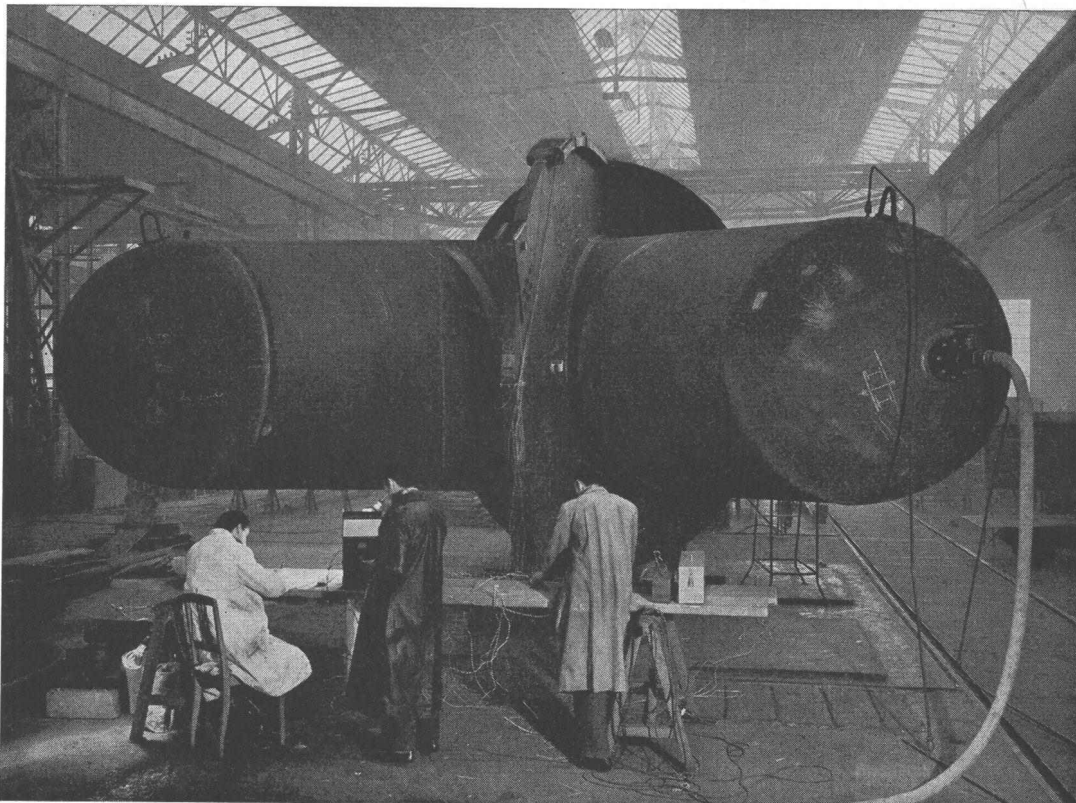
Neben gediegener Linienführung und dekorativem Aussehen, besitzt das aus hochwertigem Material hergestellte Profil folgende Vorzüge:

- Unempfindlich gegen Reinigungsmittel, Säuren, Laugen, Öle und Fette
- Licht- und farbecht, hitze- und kältebeständig
- Gut isolierend durch Luftpolster
- Besonders elastisch, deshalb unempfindlich gegen Stoss und Schlag
- Kein Anstreichen oder Nachstreichen, Masse durchgehend eingefärbt
- Nicht brennbar

Farben: Hellgrau, dunkelgrau, gelb, grün, blau, weiss, Holzmaserung (hell und dunkel)

RIWOSA AG

Industrie- und Baubedarf
Witikonstrasse 80 Zürich 32 Telefon (051) 24 45 54



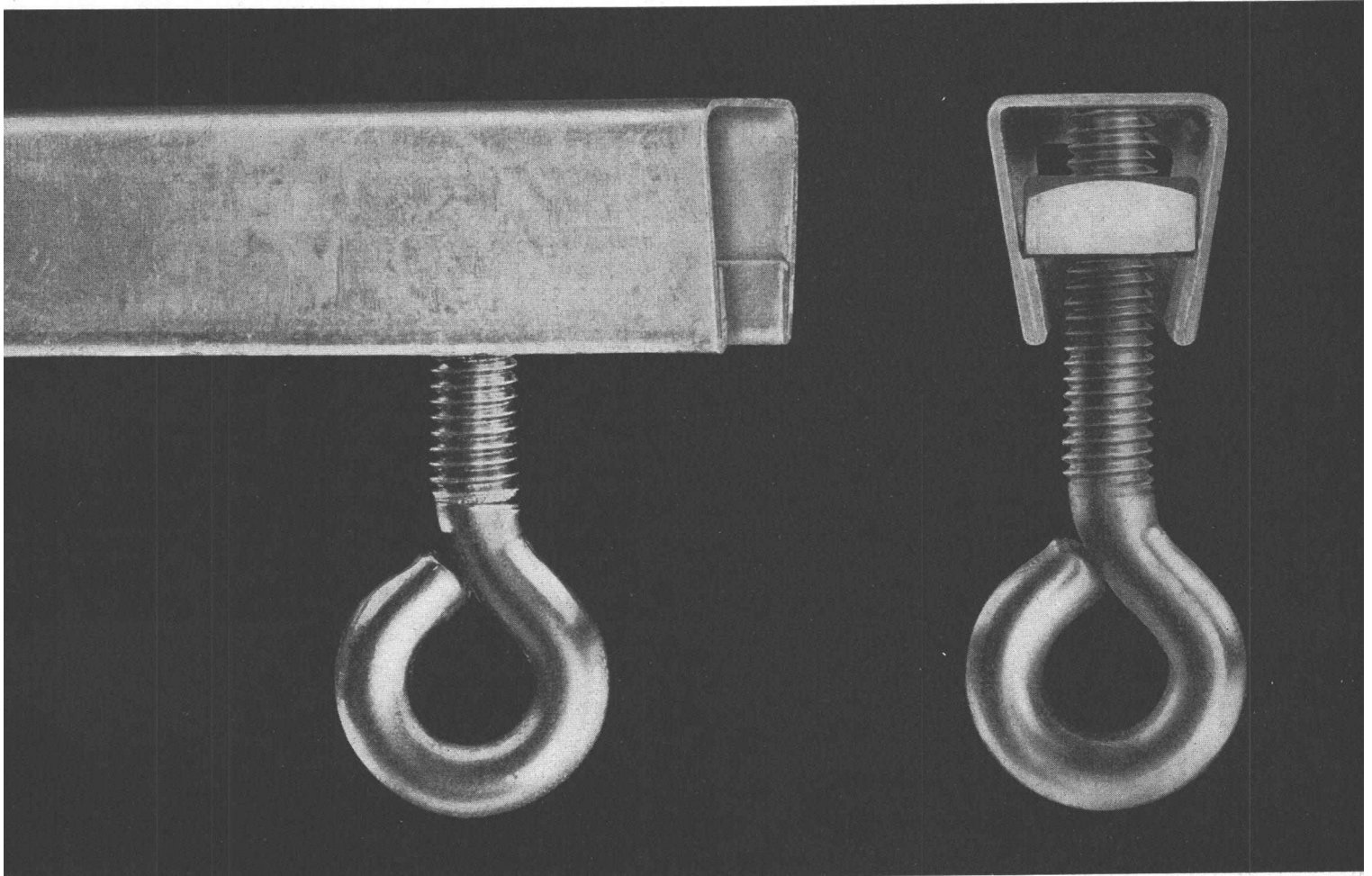
Répariteur livré à l'usine électrique de Koyna (Inde). Essais tensométriques à la pression de 100 atm.

Giovanola Frères S. A., Monthey

CONDUITES FORCÉES
PUITS BLINDÉS, VANNES

DüBELSCHIENEN

Patent angemeldet



Anwendung:

Für heruntergehängte Decken aller Art, Rohrkanäle, Leitungen, Heizungen und sanitäre Installationen sowie diverse Befestigungsmöglichkeiten.

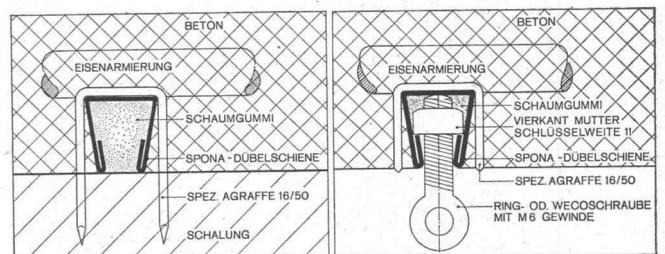
Besondere Vorteile:

Freie Wahl der Befestigungspunkte – Keine Spezialschrauben – Keine Spezialmutter (M-6-Gewinde) – Kein vorgängiges Abkleben mehr – Schnelle und vorteilhafte Verlegung – Keine Beeinträchtigung der statischen Dicke der Betondecke – Aussenmasse nur 15,5 x 16 mm – Rostfrei.

Technische Angaben:

Belastung per Abhänger 200 kg ca. alle 30 cm – M-6-Gewinde für Schrauben und Vierkantmutter (Schlüsselweite 11)

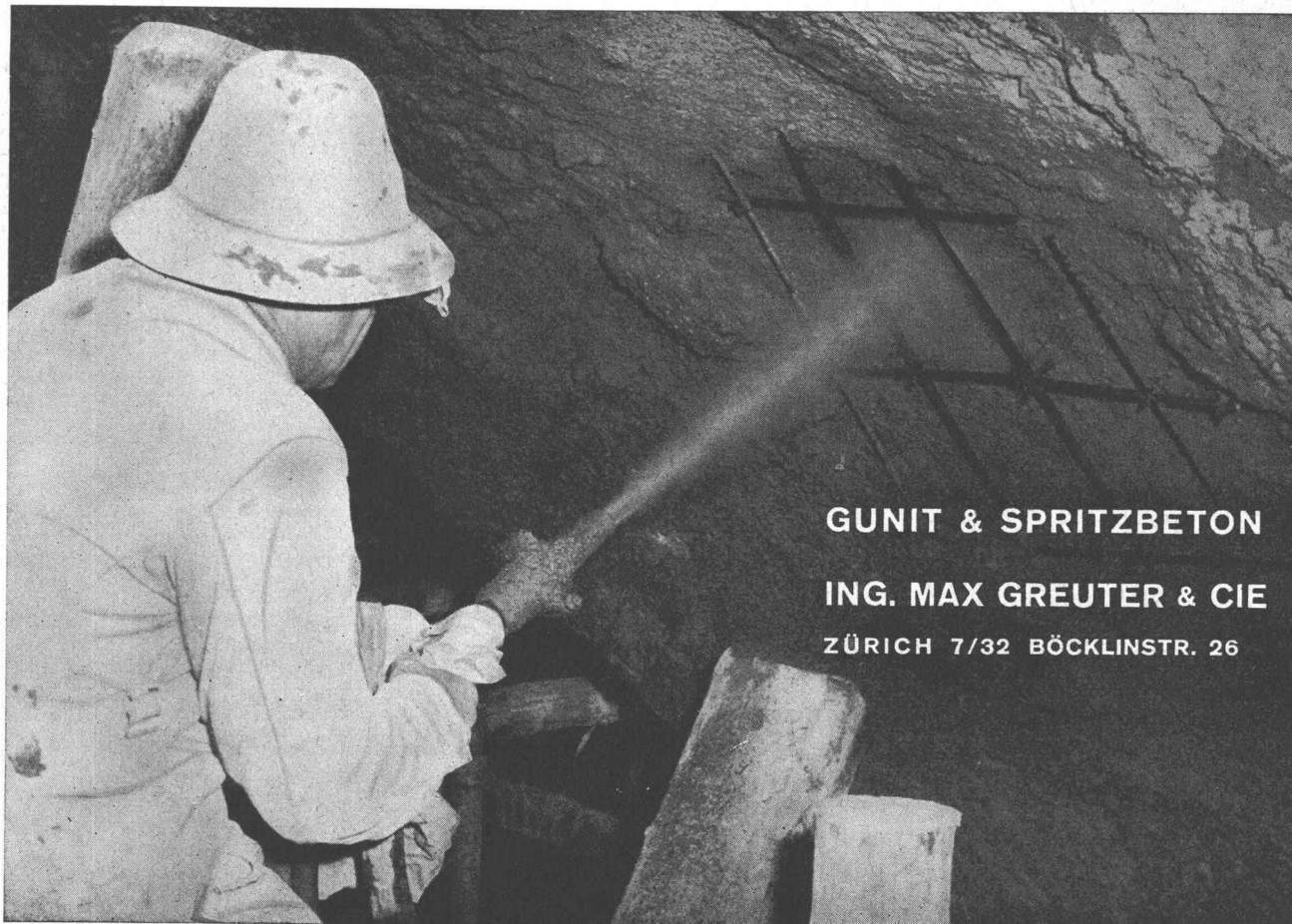
Standardgrösse der einzelnen Stangen 4,55 m
Bünde à 22 Stück = 100 m¹
Zuschneiden auf fixe Längen nach Wunsch
Spezialagraffen 16/50 mm für das Befestigen der DüBELSCHIENEN auf der Schalung werden mitgeliefert.
Bedarf pro m¹: 3–4 Agraffen.



Durisol

-Mauerwerk, -Aussenwand- und -Dachplatten
die bewährten Bauweisen

DURISOL AG. für Leichtbaustoffe Dietikon ZH
Telefon 051/88 69 81



GUNIT & SPRITZBETON

ING. MAX GREUTER & CIE

ZÜRICH 7/32 BÖCKLINSTR. 26

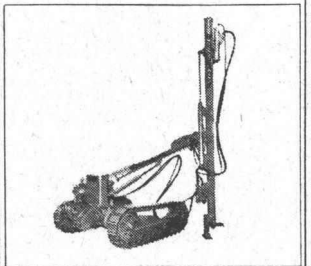
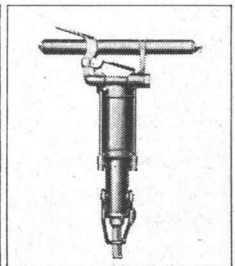
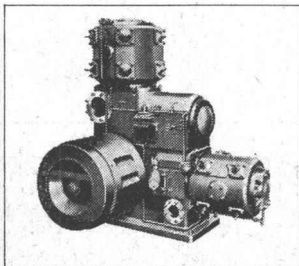
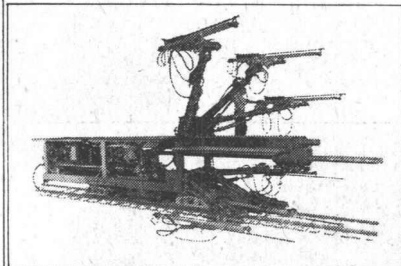
... dä ghört mim Vatter...



Riz à Porta

Bubenstolz... und doch nicht so ganz unberechtigt. Der Ingersoll ist sozusagen Familientradition. Schon Grossvater lobte seinen Ingersoll. Und jetzt hat der Vater einen neuen Gyro-Flo. Er ist zufrieden mit ihm und auch ein bisschen stolz, nicht irgendeinen Kompressor,

sondern den Ingersoll zu besitzen. Sogar sein Bub weiss, dass Ingersoll-Qualität in der Branche etwas Besonderes bedeutet, so etwa wie Rolls-Royce für Automobile. Ob Kompressor, Bohrwagen, Bohr- oder Abbauhammer — INGERSOLL hält ein Menschenleben aus.

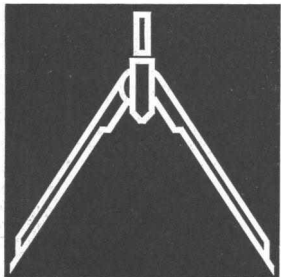
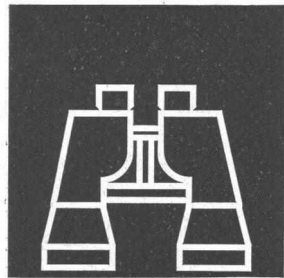
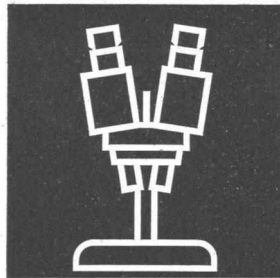
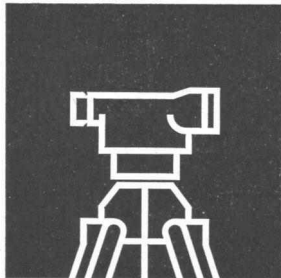
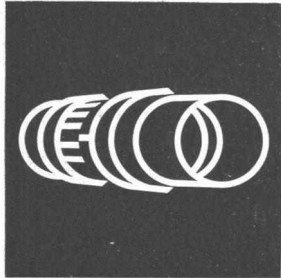


Ingersoll

Robert Aebi AG Zürich 1 Uraniastrasse 31-33 Telephone 051 231750

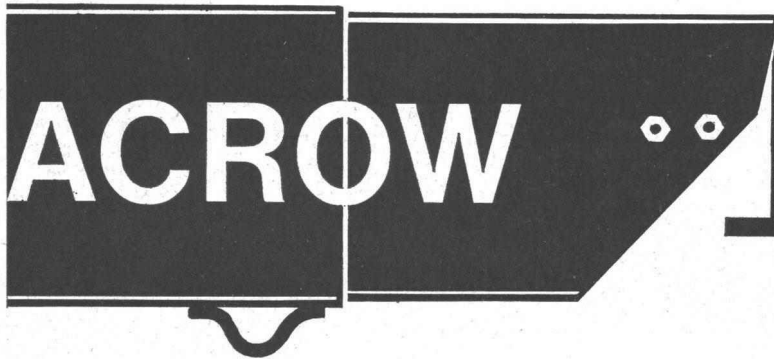
**Kern-Instrumente
erprobt und bewährt
in aller Welt**

Vermessungsinstrumente
Photogrammetrische Geräte
Reißzeuge, Feldstecher, Fernrohre
Stereo-Mikroskope
Photo- und Kino-Objektive



Kern & Co. AG Aarau
Werke für Präzisionsmechanik
und Optik

SCHALUNGSTRÄGER



**Narrensichere,
einfache
Handhabung!**

Construvit S.A. Lyss ☎ 032 84 24 05-07



FRICK-GLASS A.G.
ZÜRICH-ALTSTETTEN

TEL. (051) 52 51 11

Asphalt-Isolierungen

Flachdach-Beläge

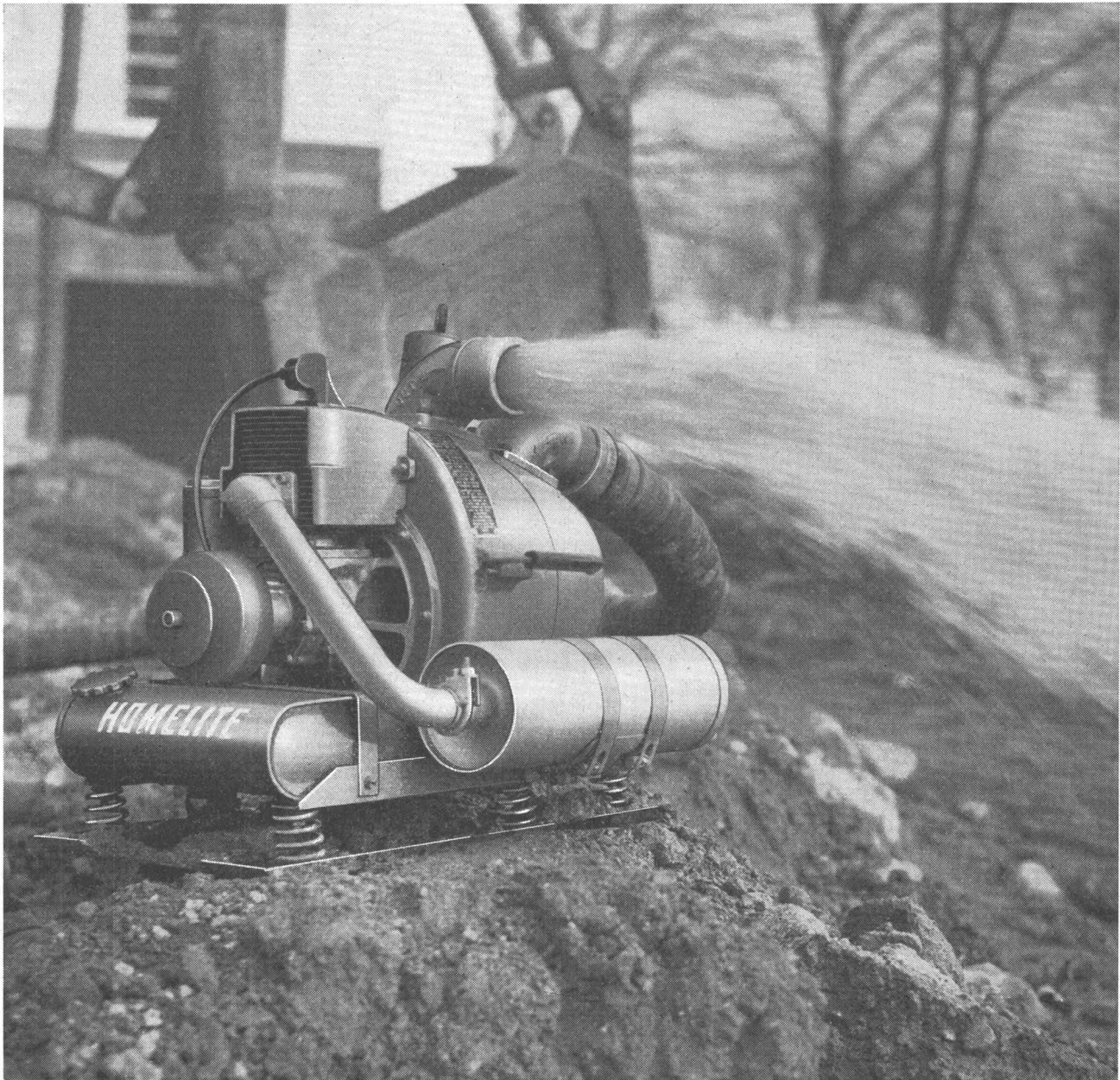
Kork-Isolierungen

in zuverlässiger Ausführung

Ein Maximum an Qualität und Leistung

Le maximum en qualité et puissance

HOMELITE PUMPEN --- POMPES HOMELITE



PANELECTRA AG ZÜRICH 3/45

Räffelstrasse 20
Telefon (051) 35 26 56 - 59

Es ist besser

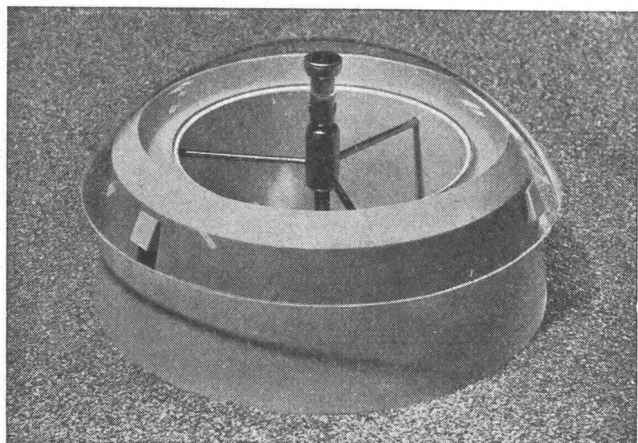
eine Versicherung zu haben
und sie nicht zu brauchen,
als eine Versicherung zu brauchen
und sie nicht zu haben.

Am Besten ist

diese Versicherung bei der «Zürich»
zu haben,
denn sie bietet Ihnen
Kundendienst in 23 Ländern.

«ZÜRICH»
Versicherungs-Gesellschaft

Unfall, Krankheit, Haftpflicht, Kasko,
Diebstahl, Baugarantie, Veruntreuung



VELUX

Kleinraumlüfter
für Vorplätze, Garderoben, Aborte
und gefangene Räume



A. Kully AG
Glasdachwerke

OLTEN
Tel. 062/5 39 01

Geruchlose WC-Anlagen!

Der Fortschritt darf nicht an der WC-Türe haltmachen!

lufti

hilft Ihnen, dieses wichtige
Problem einwandfrei zu lösen!

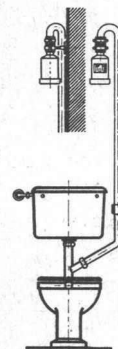
stoppt jeden Geruch!

Installationsmodell
für Neu- und Umbauten
Kein Abzugsschacht erforderlich!

Eine Vielzahl von Einbaumöglichkeiten
erlauben Unter- oder Ueberputz-Mon-
tage.



Stellmodell für bestehende
Anlagen, vor allem auch
für Mietwohnungen mit
WC-Badezimmer-Kombination.



**Der Geruch wird am Entstehungsort erfasst
und vollständig beseitigt!**

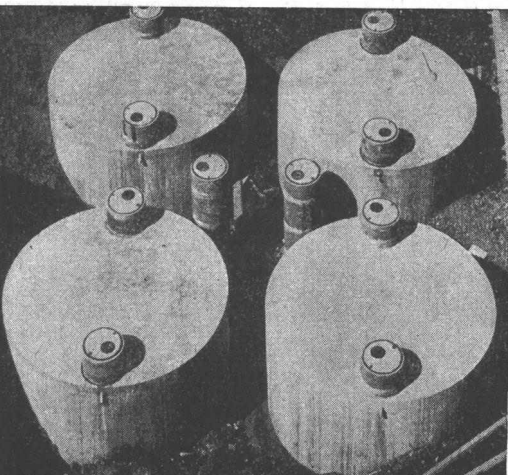
Die schlechten Gerüche werden nicht mehr
durch den Raum ventiliert.



Bezugsquellen-Nachweis und Auskünfte durch:

Belap AG Basel Güterstrasse 165 Telephone (061) 35 55 77

betontanks



spezialauskleidung seit 35 jahren erprobt

tankbau otto schneider zürich

otto



frohburgstr. 188 zürich 6

telefon 051 - 26 35 05