

Objektyp: **Advertising**

Zeitschrift: **Schweizerische Bauzeitung**

Band (Jahr): **80 (1962)**

Heft 47

PDF erstellt am: **24.09.2024**

Nutzungsbedingungen

Die ETH-Bibliothek ist Anbieterin der digitalisierten Zeitschriften. Sie besitzt keine Urheberrechte an den Inhalten der Zeitschriften. Die Rechte liegen in der Regel bei den Herausgebern. Die auf der Plattform e-periodica veröffentlichten Dokumente stehen für nicht-kommerzielle Zwecke in Lehre und Forschung sowie für die private Nutzung frei zur Verfügung. Einzelne Dateien oder Ausdrucke aus diesem Angebot können zusammen mit diesen Nutzungsbedingungen und den korrekten Herkunftsbezeichnungen weitergegeben werden. Das Veröffentlichen von Bildern in Print- und Online-Publikationen ist nur mit vorheriger Genehmigung der Rechteinhaber erlaubt. Die systematische Speicherung von Teilen des elektronischen Angebots auf anderen Servern bedarf ebenfalls des schriftlichen Einverständnisses der Rechteinhaber.

Haftungsausschluss

Alle Angaben erfolgen ohne Gewähr für Vollständigkeit oder Richtigkeit. Es wird keine Haftung übernommen für Schäden durch die Verwendung von Informationen aus diesem Online-Angebot oder durch das Fehlen von Informationen. Dies gilt auch für Inhalte Dritter, die über dieses Angebot zugänglich sind.

Ein Dienst der *ETH-Bibliothek*
ETH Zürich, Rämistrasse 101, 8092 Zürich, Schweiz, www.library.ethz.ch

<http://www.e-periodica.ch>

SCHWEIZERISCHE BAUZEITUNG

WOCHENSCHRIFT FÜR ARCHITEKTUR / INGENIEURWESEN / MASCHINENTECHNIK

REVUE POLYTECHNIQUE SUISSE

ORGAN DES S. I. A. SCHWEIZERISCHER INGENIEUR- UND ARCHITEKTEN-VEREIN
UND DER G. E. P. GESELLSCHAFT EHEMAL. STUDIERENDER DER EIDG. TECHN. HOCHSCHULE
GEGRÜNDET 1883 VON ING. A. WALDNER / HERAUSGEGEBEN VON ING. W. JEGHER

Fenster



Kiefer Zürich

FEINE BESCHLÄGE



antik+modern

MESSING
SCHMIEDEISEN

F. Bender

ZÜRICH OBERDORFSTR. 9/10

LERCH AUFZÜGE

Zürich 1 Oetenbachgasse 5
Telephon (051) 23 30 00

mit Hand-, elektrischem
und hydraulischem Antrieb



GUNIT UND SPRITZBETON
INJEKTIONEN TIEFBOHRUNGEN

ING. MAX GREUTER CIE AG ZÜRICH + CHUR

Verlag

W. Jegher & A. Ostertag, Dianastrasse 5,
Zürich / Tel. 23 45 07 / Postcheck VIII 6110

Anzeigenverwaltung

Mosse-Annoncen AG., Zürich 1, Limmat-
quai 94 / Tel. 24 26 00 / Postcheck VIII 1027
Postadresse:
Schweiz. Bauzeitung, Postfach Zürich 39

Bezugspreise

Einzelheft Fr. 1.80 — Abonnements:

	3 Monate	6 Monate	12 Monate
Schweiz	70.—	35.—	17.50
Ausland	76.—	38.—	19.—

Für Mitglieder des S. I. A., der GEP und des Schweiz. Technischen Verbandes sowie für Studierende der ETH, der EPUL und anerkannter schweiz. Technischer Mittelschulen ermässigte Preiskategorien nach Tarif.

INHALT

Le Projet «Place Ville Marie» à Mont-
réal, Canada. Par G. Crivelli 787*

Typenprüfung eines Sulzer-Lokomotiv-
Dieselmotors 796

Nekrologe

Leonhard Finckh 796*

Robert Stücker. Hans Gustav Lutz 797

Buchbesprechungen

Balkone, von F. Schuster. Spannbe-
ton für die Praxis, von F. Leonhardt.
Logik der Form, von E. Torroja 797

Eigenschaften des Betons, von O.
Graf. Tuyaux de grand diamètre en
béton armé et précontraint, par G.
Turazza. Statik und Dynamik der
Schalen, von W. Flügge. Kühlmetho-
den und Kühlanlagen in Anstalten,
Hotels und Gaststätten, vom Seminar
für Fremdenverkehr 798

Angewandte Hydraulik II, Hydraulische
Maschinen, von A. Ribaus.
Neuerscheinungen 799

Mitteilungen

Stadtplanung von Zürich. Holz im
Kirchenbau. Beratungsstelle f. Stahl-
hochbau beim Schweizer Stahlbau-
verband 799

Eidg. Technische Hochschule 800

Wettbewerbe

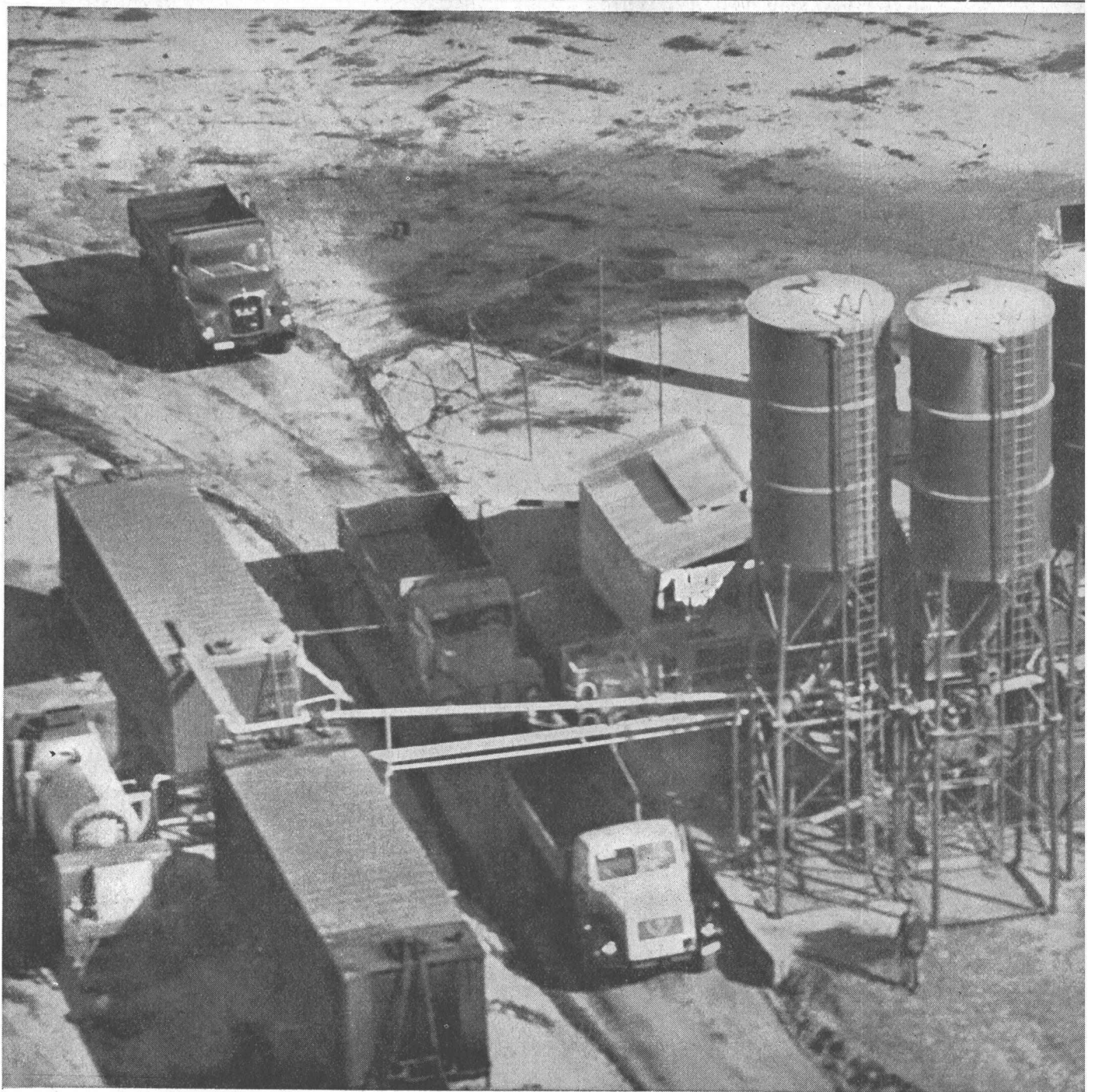
Badezimmer-Wettbewerb «Ideal-Stan-
dard». Realschulhaus Hinterzweien in
Muttenz 800

Mitteilungen aus dem S. I. A.

Sektion Bern 800

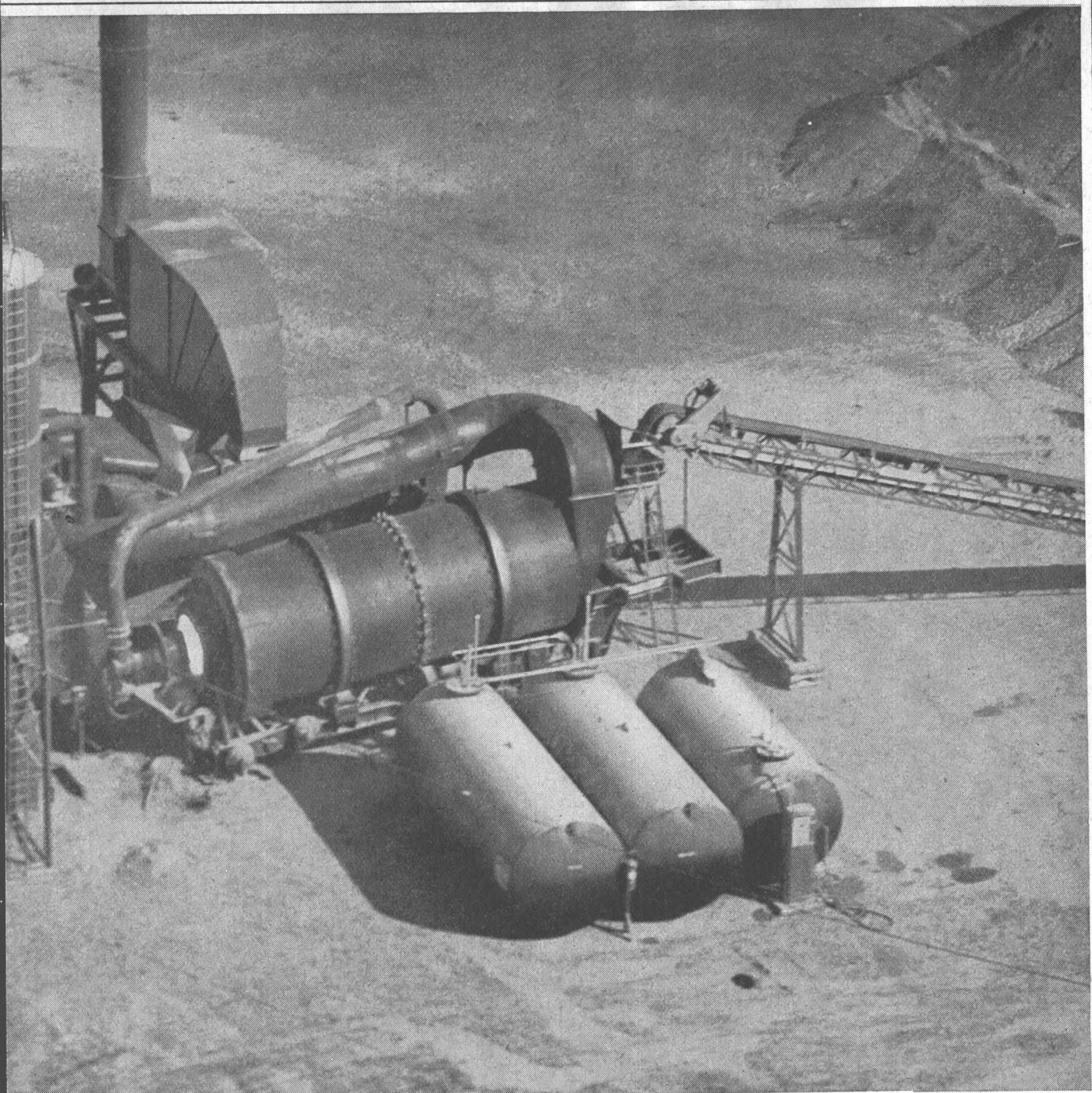
Ankündigungen

Zürcher Studiengesellschaft für Bau-
und Verkehrsfragen. Kunstmuseum
St. Gallen. Vortragskalender 800



250 to/h

Für den Nationalstrassenbau:



BARBER-GREENE Anlage 848-A der Colas SA, Genf, Baustelle Autoroute Genève—Lausanne, Strecke Gland—Morges, 180 000 to Schwarzbelag. (Swissair-Photo)

Barber-Greene Anlagen für die Aufbereitung von Schwarzbelägen

Unser Bild zeigt eine BARBER-GREENE Anlage, deren Leistungsbereich zwischen 120 und 250 to/h liegt. Sie arbeitet kontinuierlich und vollautomatisch, jedoch ohne komplizierte elektrische oder hydraulische Steuerorgane. Alle Impulse werden mit einfachen mechanischen, sehr betriebssicheren Mitteln übertragen.

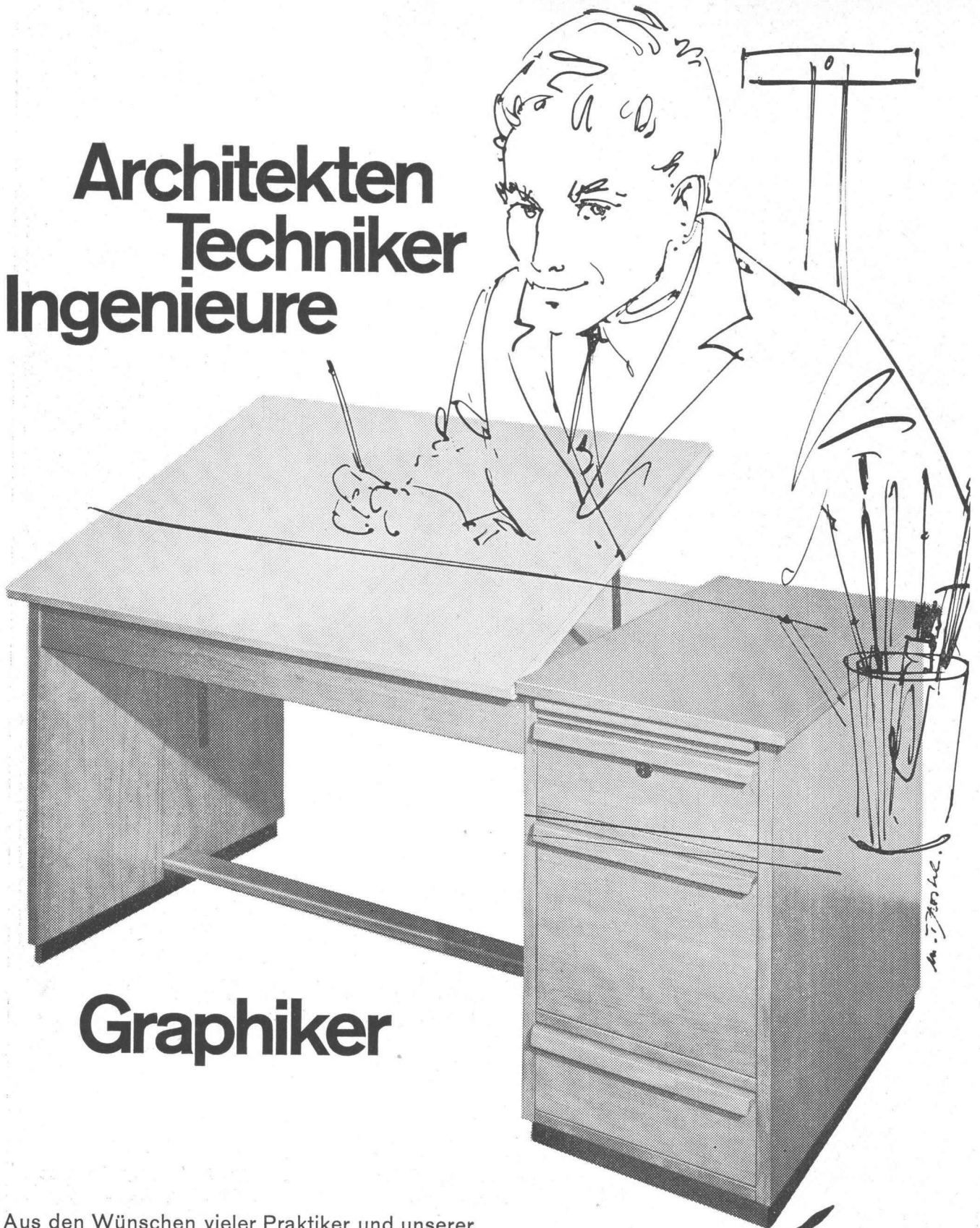
Die Anlage besticht durch ihre zweckdienliche Einfachheit; nur zwei Mann sind zu ihrer Bedienung nötig. Sie ist rasch disloziert und aufgestellt: auch die grössten Einzelaggregate können mit dem Sattelschlepper transportiert werden. Der Aufwand pro to Schwarzbelag ist niedriger als alle bisher bekannten Aufbereitungskosten.

BARBER-GREENE hat auf allen fünf Kontinenten chargenmässige oder kontinuierliche Aufbereitungsanlagen von 40-300 to/h im Betrieb. Die drei BARBER-GREENE Strassenfertiger von 1,8-4,3m Einbaubreite sind in der Schweiz überall im Einsatz.

Robert Aebi^{AG}

Zürich 1 Uraniastrasse 31/33 Telefon 051 2317 50

**Architekten
Techniker
Ingenieure**



Graphiker

Aus den Wünschen vieler Praktiker und unserer langjährigen Erfahrung sind die Zeichentische «Architekt» und «Duplex» entstanden. Unsere Zeichentische besitzen Vorteile, die anspruchsvolle Zeichner schätzen: Stabilität, stufenlose Verstellbarkeit des Zeichenbrettes und Schubladensockel, die ein Höchstmass an Raum für Zeichenmaterial und Arbeitsunterlagen bieten. Verlangen Sie kostenlose Orientierung oder lassen Sie sich durch unser fachkundiges Personal beraten.

Pacher

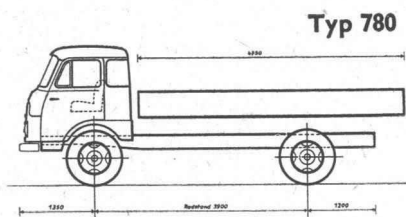
& CO. AG. MARKTGASSE 12
ZÜRICH 1 TEL. (051) 24 66 55



immer zuverlässig und robust



In jedem Gelände kommt der STEYR voran



Wir geben Ihnen gerne genaue Unterlagen über die interessanten STEYR-Diesel-Lastwagen.

Generalvertretung für die ganze Schweiz

ALFAG

Ersatzteillager Service
und modernste Reparaturwerkstätte

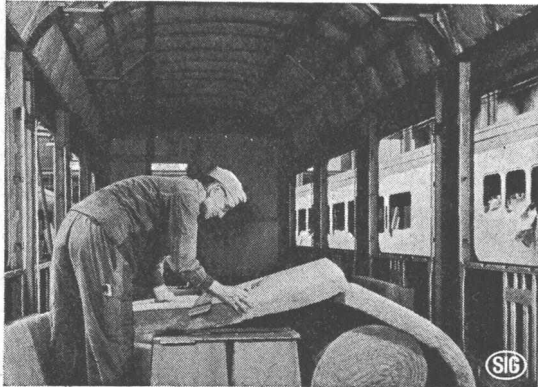
Mit den 10 Vorwärtsgängen, der doppelt unteretzten Hinterachse, mit eingebauter Differenzialsperre ist dieser STEYR-Lastwagen das Fahrzeug für schlammige und schwierige Bodenverhältnisse. Das solide Fahrgestell und die äusserst robuste Rahmenkonstruktion sind für die grössten Anforderungen gebaut. Und zudem ist dieser Allrad-Typ 586 sehr günstig im Preis, wirtschaftlich im Unterhalt und kurzfristig lieferbar.

Aktiengesellschaft für Fahrzeuge
Schlieren-Zürich Bernstrasse 33
Tel. 051 98 61 61 Telegr. Manalfag

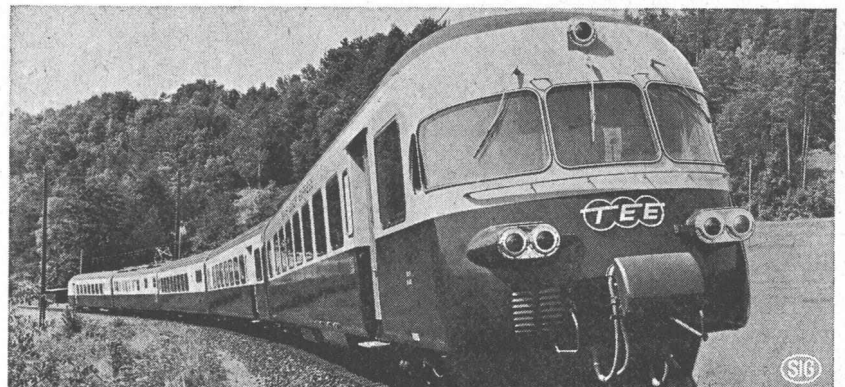


Beratung für alle Probleme der Akustik

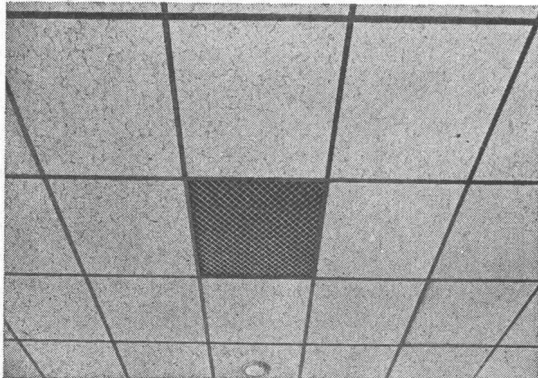
Benützen Sie unseren technischen Dienst für die Lösung Ihrer Probleme auf den verschiedenen Gebieten der Lärmbekämpfung



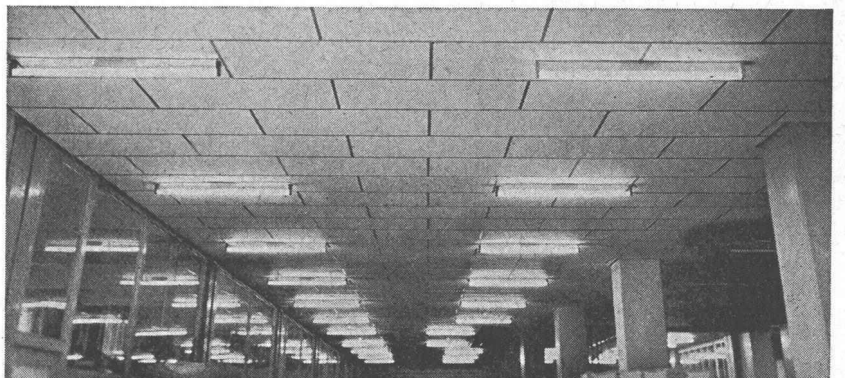
ULTRALITE



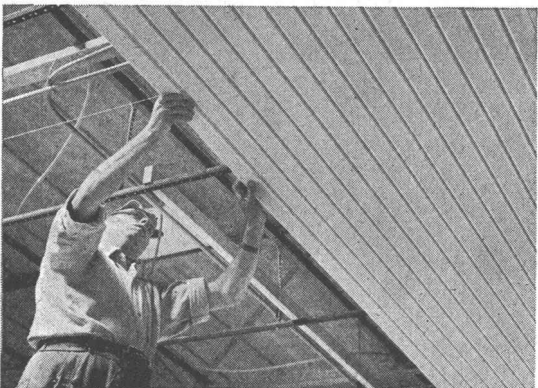
langfaserige, erschütterungsfeste und unbrennbare Isoliermatte, hier angewendet in den TEE-Zügen



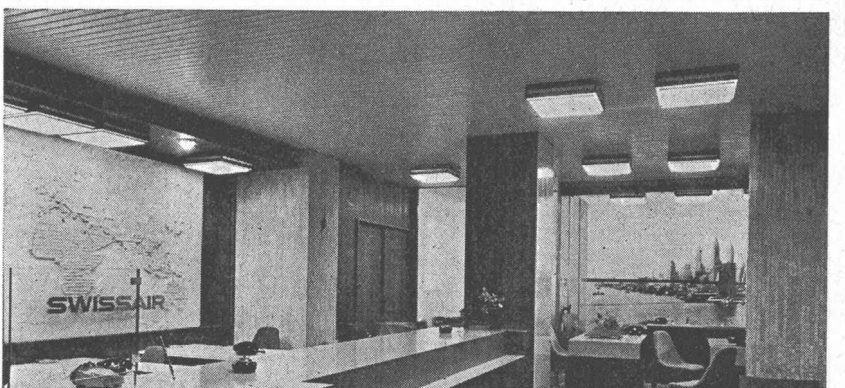
ULTRACOUSTIC



ungelochte Schallschluckplatte, unbrennbar, hier mit sichtbarem Hängerost in einem Druckereisaal



DAMPA



demontierbare Metalldeckenpaneele, hier als Decke für Akustik und Ventilation in einem Reisebüro

GARTENMANN ISOLATIONEN

C. Gartenmann & Cie AG

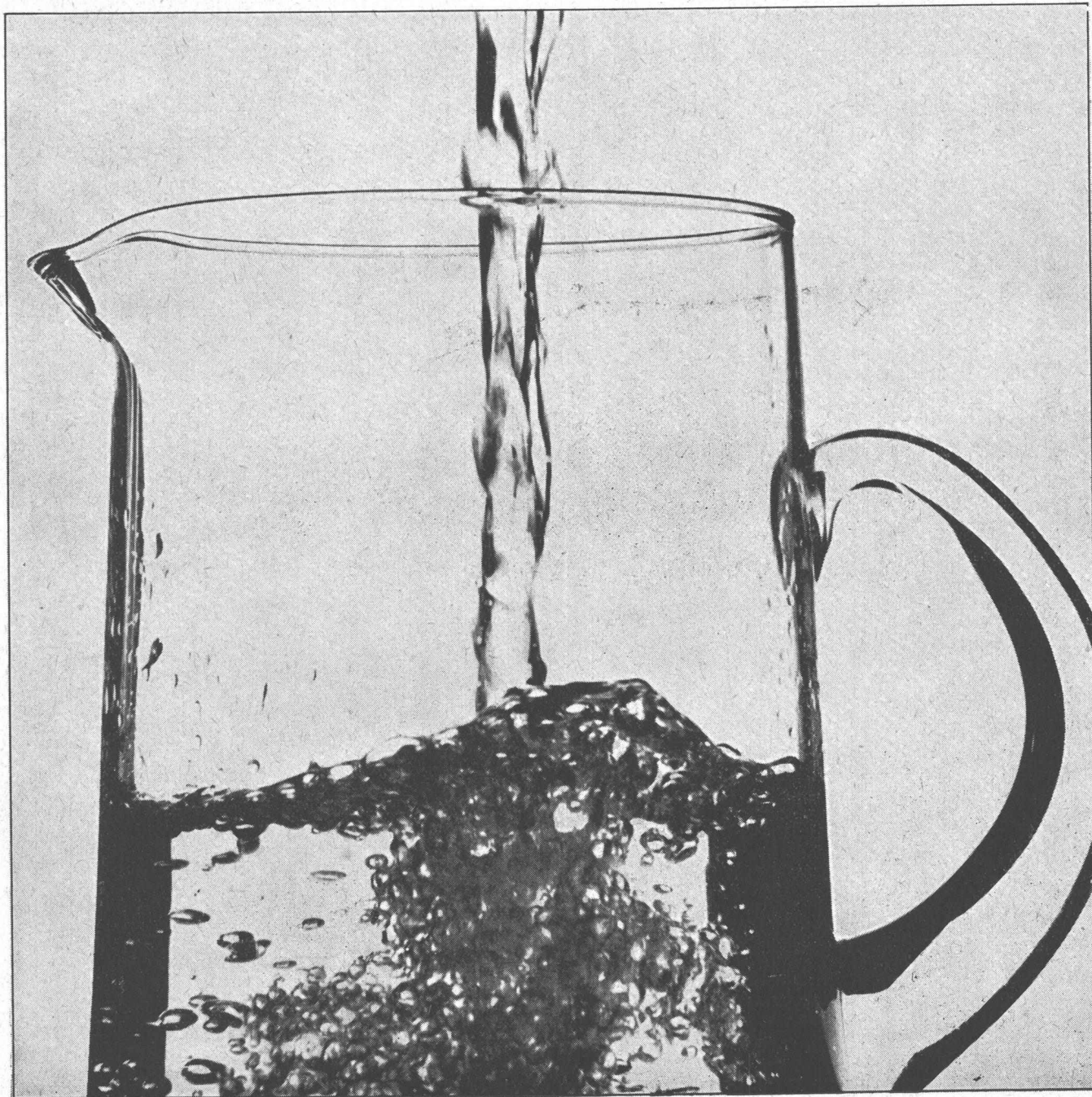
Bern / Basel / Zürich / Genève / Fabrik und Lager in Zollikofen-BE

VADINA

Vadina, das isolierte Kupferrohr für Warm- und Kaltwasserinstallationen, ein Schweizerprodukt mit hervorragenden Eigenschaften: Schutz des Rohres vor äusseren mechanischen und korrosiven Einflüssen. Keine Kondenswasserbildung. Kein unmittelbarer Wärmeaustausch mit der Umgebung. Kein schnelles Abkühlen oder Erwärmen des Leitungswassers. Verhindert Geräusche und Vibrationen. Besonders geeignet für Unterputzverlegung. Einfache und zeitsparende Verlegung. Leicht im Gewicht, praktisch für Lagerung und Transport. Rollen von 100 cm \varnothing in Längen von 20 bis 40 m, je nach Dimension. Vadina, isolierte Kupferrohre sind vorteilhaft für private und öffentliche Bauten. Verkauf durch alle Eisenhandlungen und den Fachhandel der Sanitärbranche.

Mertz+Bühmann

Hess & Co, Metalle, Bahnhofstrasse 64, Zürich, Telefon 25 50 97





N2-17

NEFF

Grossküchen-Anlagen

jetzt auch in der Schweiz

- ① kürzeste Lieferfristen
- ② günstige Preise
- ③ kleiner Platzbedarf
- ④ Baukasten-System
- ⑤ alle Energiearten: Elektrizität, Gas, Dampf, Öl
- ⑥ Wir planen für Sie von A-Z

Verlangen Sie unverbindlich und kostenlos
detaillierte Unterlagen, Beratung und Offerte.

NEFF-EXPORT AG ZUG
Zug 1 Postfach, Telefon 042 4 37 57, Gartenstr. 2

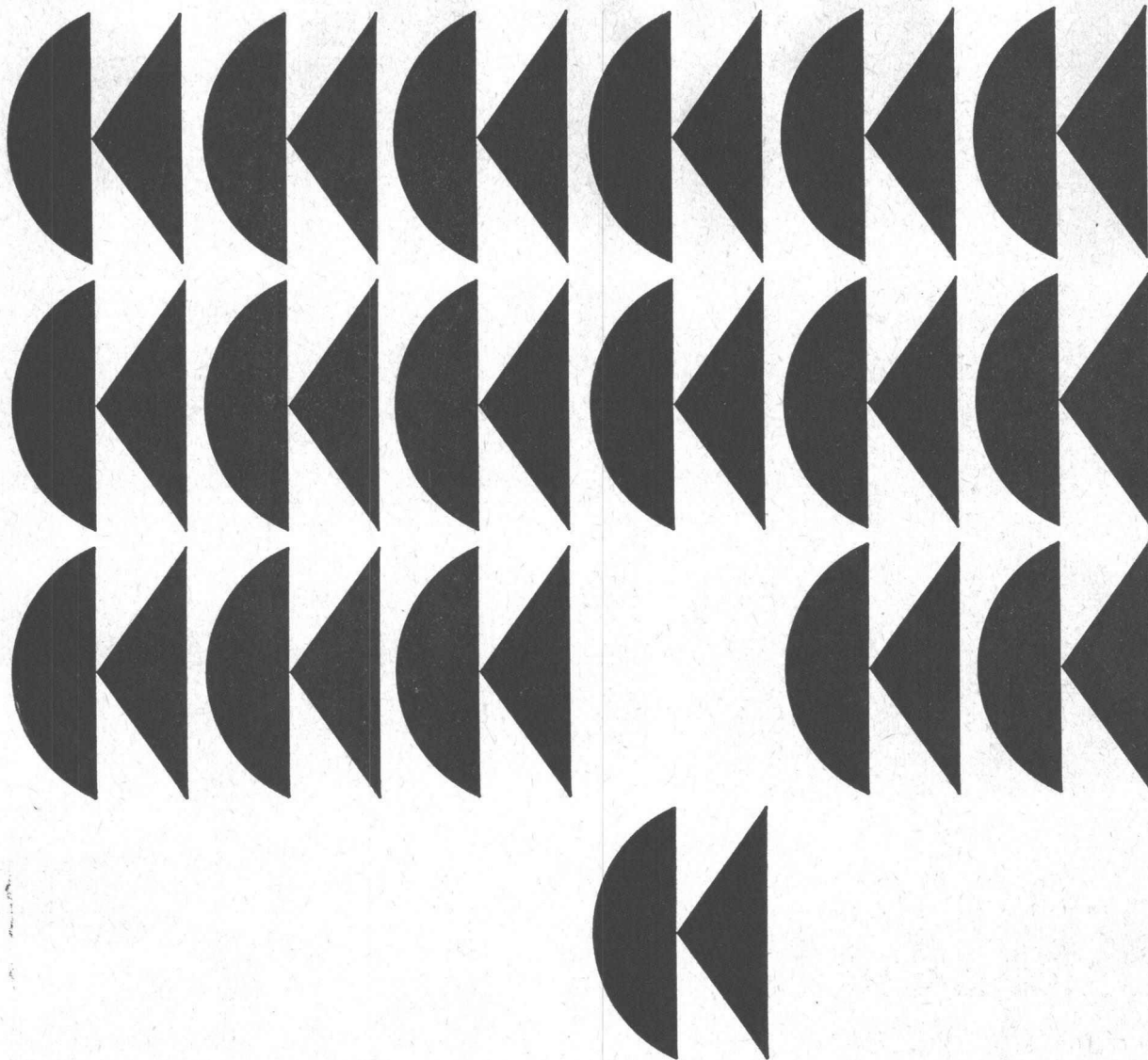


Unverwüstlich sind

Flintkote- Industrieböden

Flintkote – der Strapazierbelag für höchste Belastungen in
Fabrikationsräumen, SBB-Güterschuppen, PTT-Verladeräumen,
Lagerhallen, Werkstätten, Speditionsräumen usw.
Flintkote – fugenlos, fusswarm, schalldämpfend, staubfrei, gleit-
sicher!

Wanner AG Horgen



eine von vielen

...die sich im Grosseinsatz des modernen Strassenbaus seit Jahren bewährt und unentbehrlich gemacht hat: die Tampo Pneuradwalze! Die enormen Vorteile dieser meistgekauften Pneuradwalze der Welt liegen in ihrer hohen Manövrierfähigkeit, dem fast unbegrenzten Anwendungsbereich und den minimalen Unterhaltskosten bei maximaler Leistung. Transportgeschwindigkeit 20 km/Std., Arbeitsgewicht 8,2 bis 50 to. Im Hinblick

auf die heutigen Verkehrsverhältnisse ist der Einsatz einer Tampo Pneuradwalze von entscheidender Bedeutung, da eine Strecke nach mehrmaligem Durchwalzen sofort für den Verkehr freigegeben werden kann.

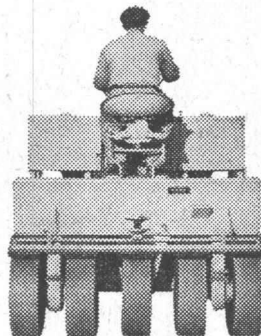
Tampo Pneuradwalze — eine fortschrittliche und rationelle Strassenbaumaschine aus dem vielseitigen Verkaufsprogramm der Firma Charles Keller. Das CK-Zeichen verbürgt Ihnen die Qualität!

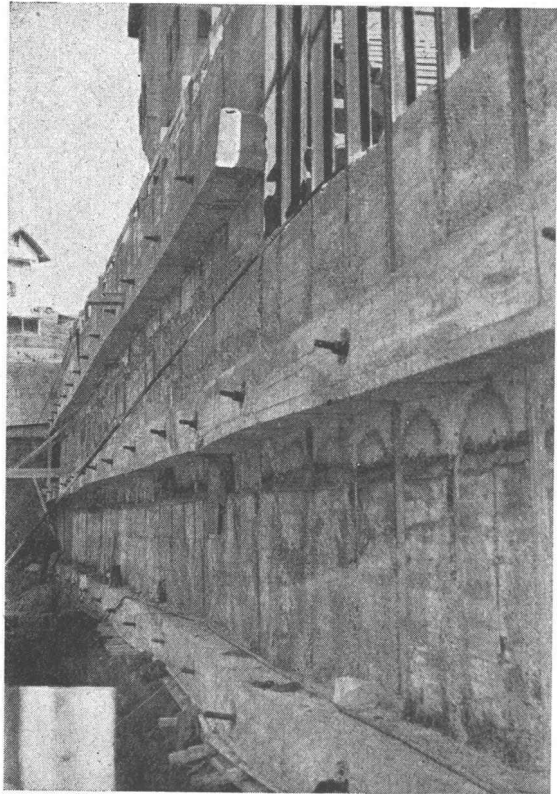
b + f corso 131

Charles Keller

Baumaschinen, Wallisellen ZH, Tel. 051 / 93 39 33

Tampo Pneuradwalze





diasond | ag



zürich-lausanne-genf

vorspannanker in alluvialmaterial und fels

system diasond — pat. ang.

äusserst rascher einbau

beratung und ausführung

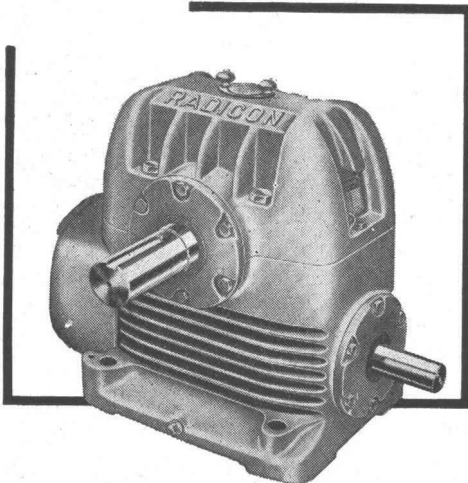
diasond ag

schweizerische gesellschaft für geotechnik,
tiefbohrungen, injektionen

zürich 2, dreikönigstrasse 45, telefon 051/23 35 23

RADICON

David Brown
Schneckengetriebe

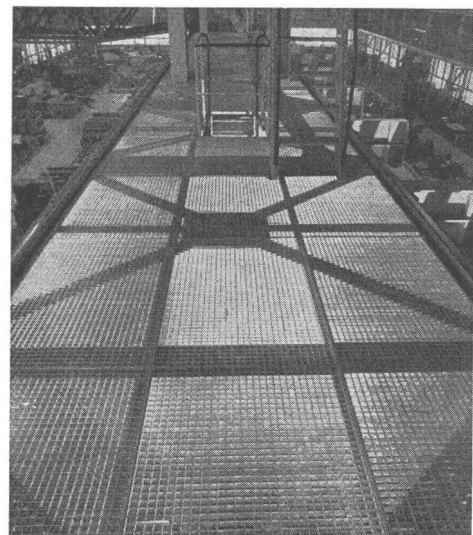


Neue Modelle mit höherer thermischer und mechanischer Ausnutzung, erhöhter Belastung, daher kleinere Getriebe für gegebene Leistung grösserer Anwendungsbereich.

Ab Lager:

W. Emil Kunz, Zürich 31

Josefstrasse 53
Tel. 051/427411



Original-WEWA-Gitterroste

Alleinhersteller:



TEL. (051) 93 32 32

Strasse Zürich-Chur bei Walenstadt

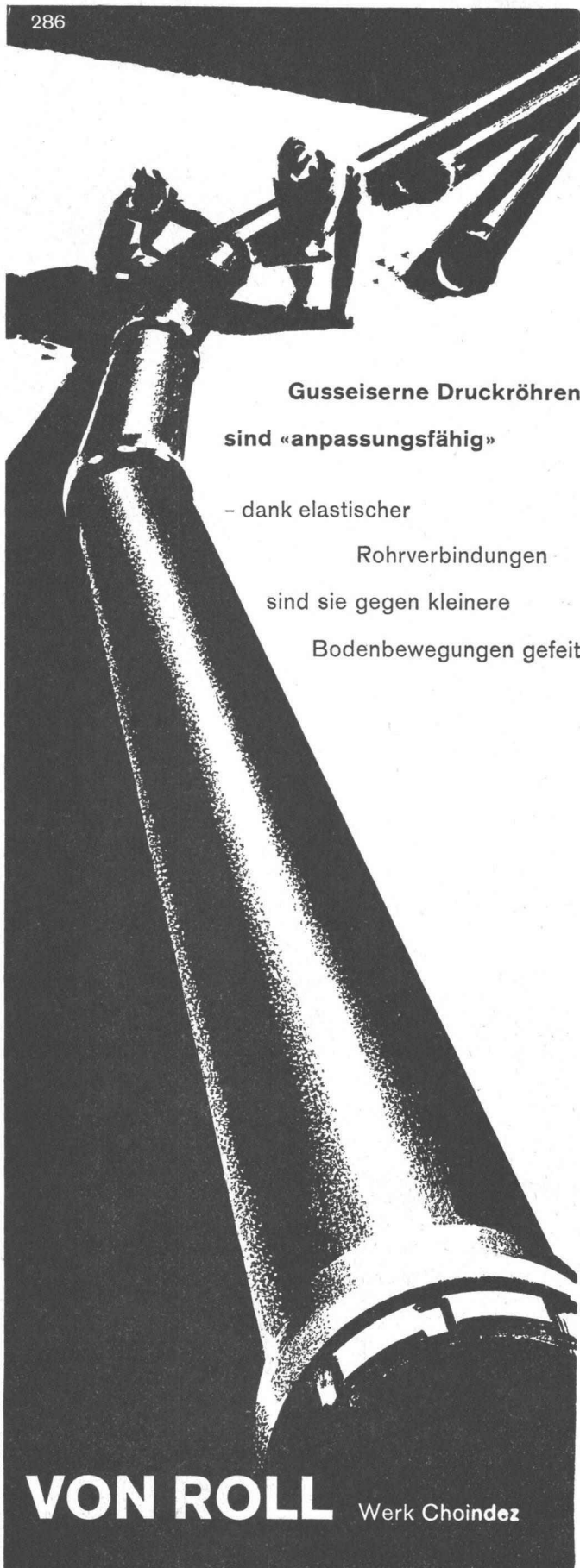
Betonstrassen

hell bei Nacht

**dauerhaft
griffig**

**verkehrssicher
wirtschaftlich**

259



Gusseiserne Druckröhren
sind «anpassungsfähig»

– dank elastischer
Rohrverbindungen
sind sie gegen kleinere
Bodenbewegungen gefeit

VON ROLL Werk Choindex

Seilbahnen für Material- transporte - Seilwinden

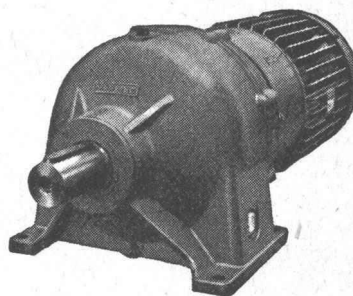


L. E. KUPFER Maschinenfabrik
Steffisburg

KISSLING

Motorgetriebe

weit über
die Schweiz hinaus
bekannt



**Wir lösen jedes
Getriebeproblem**

Unsere Getriebe sind:

- formschön
 - niedrig im Preis
 - rasch lieferbar
- Normaldrehzahlen ab Lager.

Stirnradgetriebe bis 200 PS, Planetengetriebe bis 150 PS, Trommel- u. Schneckengetriebe bis 25 PS, stufenlose Getriebe bis 8 PS, Spezialgetriebe

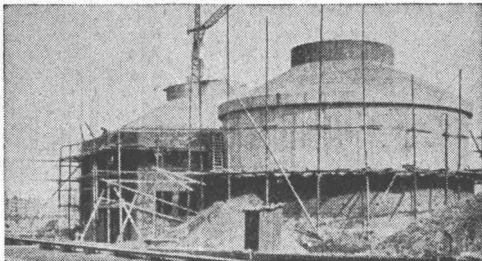
L. Kissling + Co Maschinenfabrik
Zürich-Seebach
Telefon 051/466400

FÜHREND IN PREIS UND QUALITÄT IST SEIT 1923

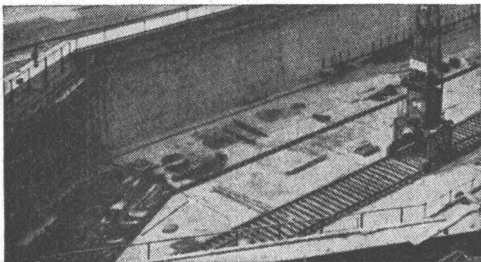
TRICOSAL



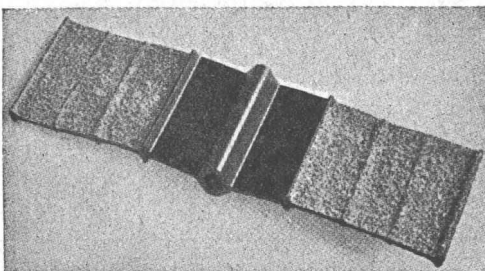
Im Hochbau für hohe Festigkeiten



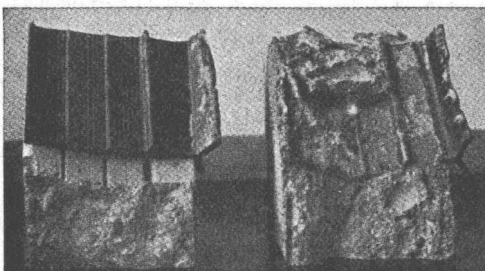
Für Kläranlagen gegen Aggressivität



Für dichte Wannen im Grundwasser



Besandetes Fugenband im Hochbau, dadurch genügt in den meisten Fällen N 11



Aus dem Beton geschlagenes Fugenband, links unbesandet, rechts besandet

Massenbeton, Stauwauern, Betonstrassen, Pumpenbeton, Betonwaren mit TRICOSAL-LPV, 0,04 % vom PC mit 5 % Luftporen. (Für Mörtel 50 gr/S Bindemittel.)

Wasserdichten Beton und Mörtel für Aussenmauern, Wasserbassin, Kanäle im Grundwasser und bei Wasserdruck mit TRICOSAL-ND 0,7 % vom PC oder TRICOSAL-P 0,5 kg/Sack PC. Anmachwasser-Reduktion ca. 15 %.

Sichtbeton, Stützmauern, Panzerstrassen, Brücken, Säulen, grosse Festigkeitssteigerung mit ACTIVAL oder TRICOSAL-BV 0,15—0,2 % vom PC ohne Luftporenbildung.

Fassadenputze, wasserabweisend mit TRICOSAL-WA, Kosten ca. 15 Rp./m²/1 cm Putz. Abperlend mit AB-PERLAN.

Schnellbindemittel TRICOSAL-S III für rasches Abbinden, Reparaturen, Hartbeläge, Wassereintrüche usw. TRICOSAL-S I bei nassen Wänden und Unterwasserbeton. TRICOSAL-S 48 bei starkem Wasseranfall.

Torkretierungen mit TRICOSAL-TKT für Spritzbeton bis 20 cm Auftrag. TRICOSAL-S I bei Wasserandrang.

Verzögerer bei Massenbeton, Brücken, Hafenbauten, Hochbauten 0,2—0,8 % vom PC für Zement TRICOSAL-VZ oder TRICOSAL-VZ 100 ohne Luftporenbildung. RETARDAN-P für Gips 0,01 %.

Vorspannbeton mit TRICOSAL-BV und ACTIVAL, Einpressmörtel mit TRICOSAL-H 181. Prellmörtel mit H 182.

Unterlagsböden mit TRICOLA 2—4 kg/m² Mörtel, staubfrei, nach 10—20 Tagen belegbar. Reparaturen bis 0-auslaufend mit ECOSAL.

Flickmörtel mit ECOSAL für Ausbessern von Rissen, Estrichen bis 0-auslaufend. Sichtbeton, auch als Haftbrücke für normalen Mörtel.

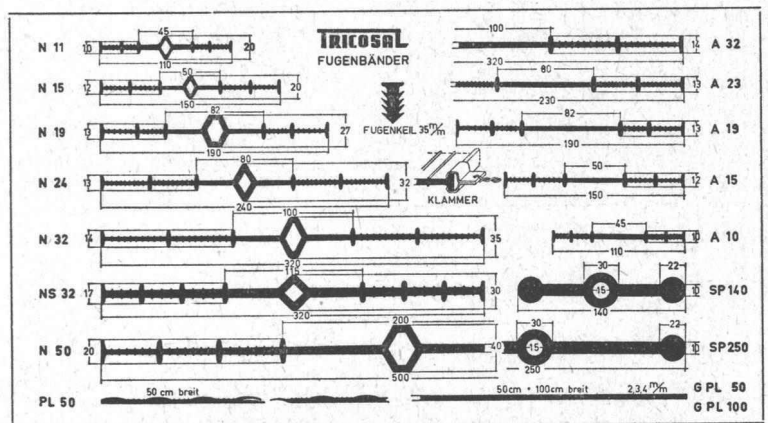
Reinigung von Zement und Kalkspritzer, Schalölen und Rostflecken mit LAVAGROL.

Fugenbänder besandet und unbesandet, in Breiten von 10—50 cm und Qualitäten 230 % und 370 % Sicherheit. Oelfeste Fugenbänder und Spezialprofile auf Anfrage.

Folien in PVC, 2—4 mm stark, für Tunnelabdichtungen, Schwimmbäder, unterirdische Räume, Flachdächer. Auch ölfeste Folien lieferbar.

Kunsthharze zum Auskleiden von säurebeständigen Wannen, Böden, Öl- und Benzinhälter (Preise auf Anfrage mit Angabe des Füllmaterials). DICOSAL-S zum Streichen oder Spritzen (flüssiges Plexiglas).

DICOSAL-MW für Mörtelbeschichtungen und Fugenmörtel.



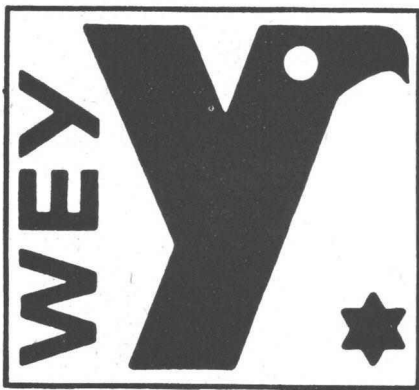
TRICOSAL IN EUROPA UND ÜBERSEE
Lagerfähig und witterungsbeständig

BAU-CHEMIE • TURGI • AG

ZÜRICH
Tel. 27 31 04

BERN
Tel. 45 46 08

BELLINZONA
Tel. 5 49 31



Man baut besser mit WEY-Qualität

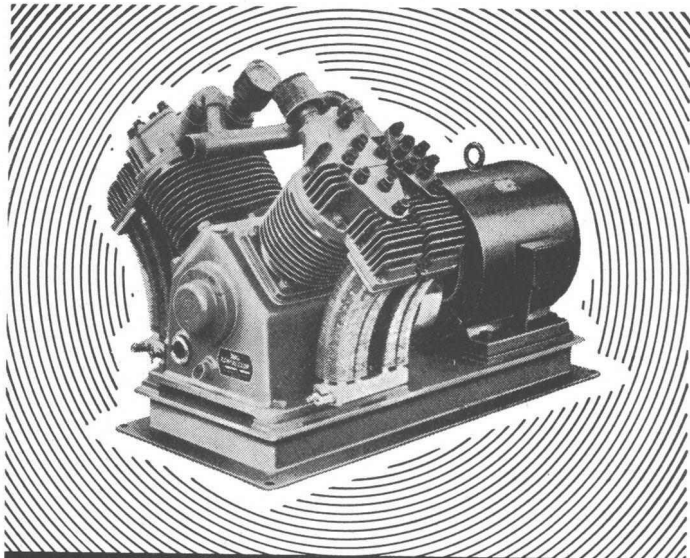
**Betonzusätze - Fugenbänder
Schutzanstriche - Plastokitte**

sind zuverlässig und rationell.

Verlangen Sie Prospekte und Beratung.

WEY-BAUSTOFF-CHEMIE AG. Zürich

Ueberlandstrasse 14 Tel. (051) 48 11 42



**Haug
KOMPRESSOREN**

VAKUUMPUMPEN LUFTFILTER FÜR JEDEN ZWECK

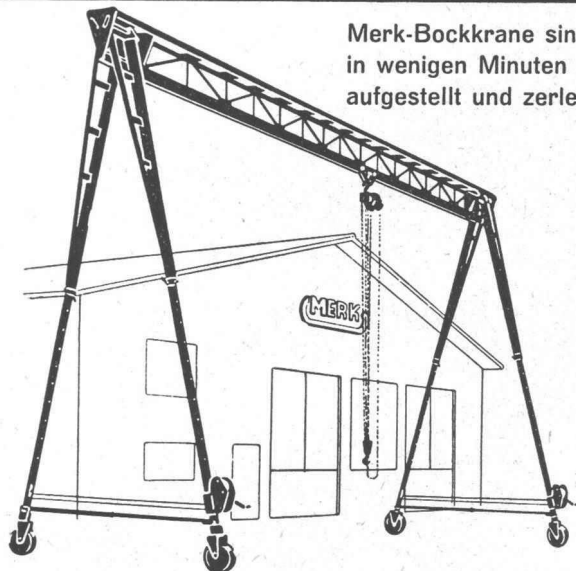
FRITZ HAUG AG., MASCHINENFABRIK, ST. GALLEN

AUSSTELLUNG UND VORFÜHRUNG BEI
ERNST HAUSAMANN & CO. ZÜRICH 3/45
UETLIBERGSTRASSE 15

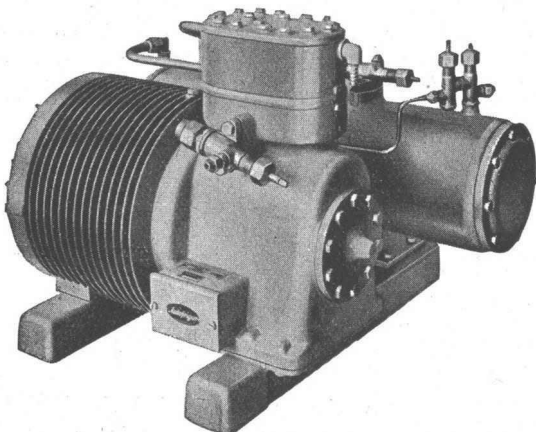
Zerlegbare Bock-Krane

MERK

Merk-Bockkrane sind
in wenigen Minuten
aufgestellt und zerlegt



Modelle ab 500 kg Tragkraft bis zu den grössten
Dimensionen. Praktisches Zubehör: Höhenverstellung,
Spannweitenverstellung, Lenkrollen, Gummiräder.



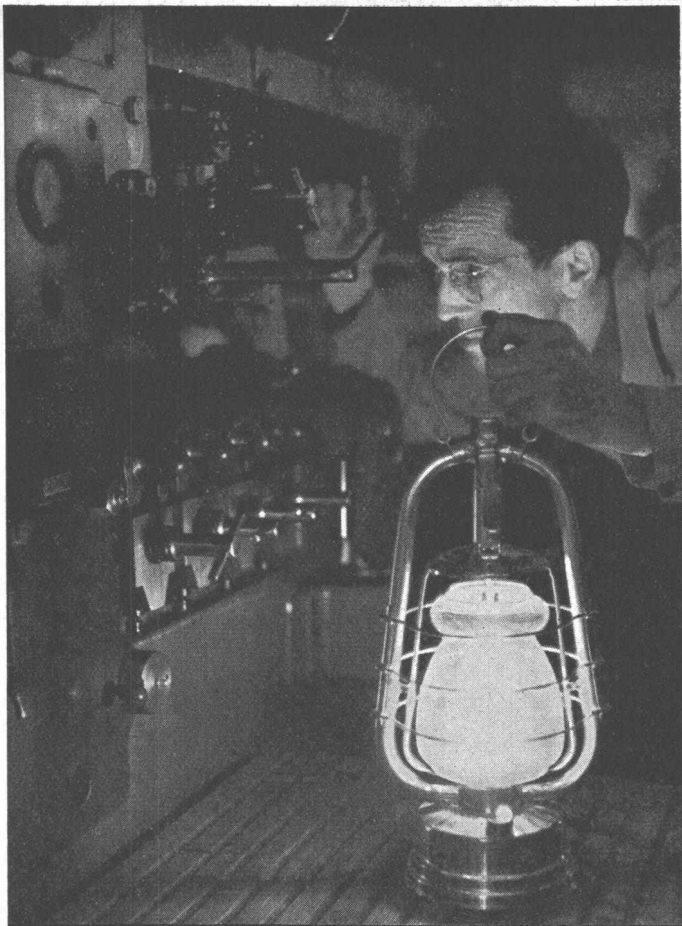
Autofrigor

Kühl-, Gefrier- und Klima-Anlagen

mit dem neuen, hermetisch geschlossenen Kühlautomaten „Hermetofrigor“
für jeden industriellen und gewerblichen Zweck.

Autofrigor AG. Zürich

Schaffhauserstrasse 473
Telephon (051) 48 15 55



Genügt Ihnen eine Laterne

wenn der Strom ausgeht?

Eine SLM Dieselgenerator-Gruppe
bewahrt Sie vor Stromausfall

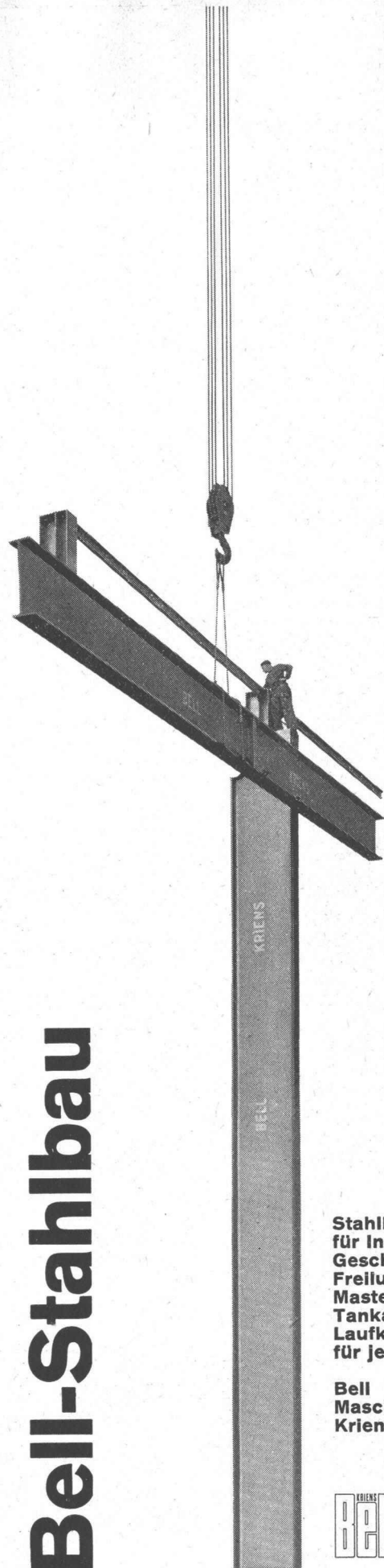
SLM

Schweizerische Lokomotiv- und Maschinenfabrik
Winterthur

Telephon 052/8 55 11

Telex 52 669

4419



Bell-Krane

Bell-Stahlbau

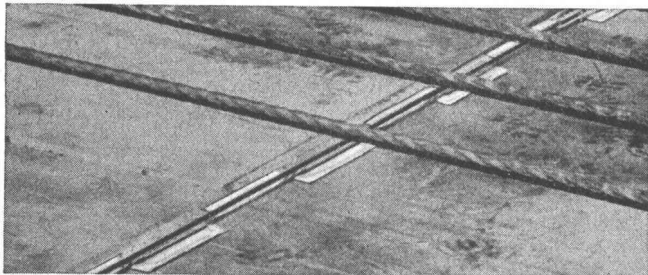
Stahlkonstruktionen
für Industrie- und
Geschäftsbauten,
Freiluftschaltanlagen,
Maste,
Tankanlagen,
Laufkrane
für jeden Zweck

Bell
Maschinenfabrik AG
Kriens / Luzern



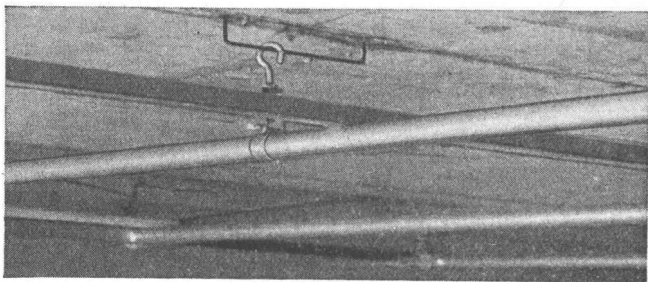
HOFER'S TRAGEISEN in Betondecken erfüllen 3 Aufgaben

1. Als Träger der Armierung



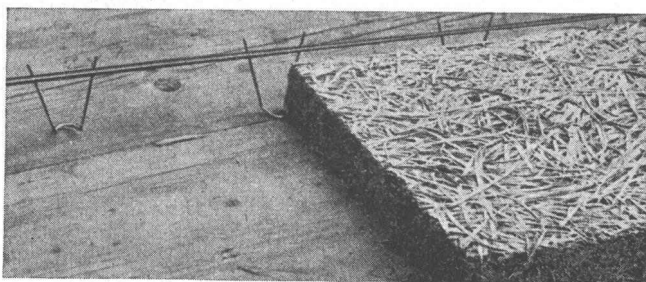
Das Trageisen wird mit Agraffen auf der Schalung befestigt. Nach dem Ausschalen werden die zu Verankerungszwecken benötigten Bügel heruntergebogen.

2. Als Träger der Unterkonstruktionen



wie Hängedecken, Deckenstrahlungsheizungen, Ventilationskanäle, Elektro-, Sanitär- und Heizleitungen.

3. Als Träger von Isolationsplatten

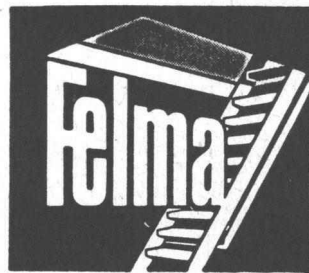


Wenn Isolationsplatten in die Schalung verlegt werden, so ist der Steg um Plattenstärke erhöht, so dass in jedem Fall die Armierung 15 mm über Schalung bzw. Isolationsplatten getragen wird. Die zu Verankerungszwecken benötigten Bügel werden bei starker Belastung heruntergebogen. Die übrigen Tragbügel dienen als Träger der Isolationsplatten.

Zur Lösung dieser Aufgaben stehen Ihnen verschiedene Typen zur Verfügung. Unverbindliche Beratung durch

HOFER'S FUGENBAND- UND TRAGEISEN AG.

Herzogenbuchsee Telefon 063 / 5 16 50



Patent-Aufzugtreppe

Grösste Vorteile
auf kleinstem Raum

**FELDMANN & CO. * HOLZBAU
LYSS** Telephon (032) 8 41 84 **Kt. BERN**



Zähneschleifen an eingesandten Stirn- und Schraubenrädern

Geschliffene Zahnräder

Sauter/Bachmann & Cie.
Zahnräderfabrik
Netstal Gl.

HEER OLTEN



Fabrik für:
gelochte Bleche
und Streckmetall



062 / 5 66 33

Leistungsfähig • Individuell • Seit 1875