

Objektyp: **TableOfContent**

Zeitschrift: **Schweizerische Bauzeitung**

Band (Jahr): **80 (1962)**

Heft 28

PDF erstellt am: **10.12.2019**

Nutzungsbedingungen

Die ETH-Bibliothek ist Anbieterin der digitalisierten Zeitschriften. Sie besitzt keine Urheberrechte an den Inhalten der Zeitschriften. Die Rechte liegen in der Regel bei den Herausgebern.

Die auf der Plattform e-periodica veröffentlichten Dokumente stehen für nicht-kommerzielle Zwecke in Lehre und Forschung sowie für die private Nutzung frei zur Verfügung. Einzelne Dateien oder Ausdrucke aus diesem Angebot können zusammen mit diesen Nutzungsbedingungen und den korrekten Herkunftsbezeichnungen weitergegeben werden.

Das Veröffentlichen von Bildern in Print- und Online-Publikationen ist nur mit vorheriger Genehmigung der Rechteinhaber erlaubt. Die systematische Speicherung von Teilen des elektronischen Angebots auf anderen Servern bedarf ebenfalls des schriftlichen Einverständnisses der Rechteinhaber.

Haftungsausschluss

Alle Angaben erfolgen ohne Gewähr für Vollständigkeit oder Richtigkeit. Es wird keine Haftung übernommen für Schäden durch die Verwendung von Informationen aus diesem Online-Angebot oder durch das Fehlen von Informationen. Dies gilt auch für Inhalte Dritter, die über dieses Angebot zugänglich sind.

Ein Dienst der *ETH-Bibliothek*
ETH Zürich, Rämistrasse 101, 8092 Zürich, Schweiz, www.library.ethz.ch

<http://www.e-periodica.ch>

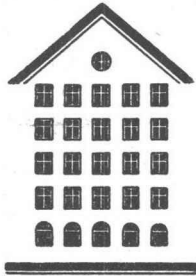
SCHWEIZERISCHE BAUZEITUNG

WOCHENSCHRIFT FÜR ARCHITEKTUR / INGENIEURWESEN / MASCHINENTECHNIK

REVUE POLYTECHNIQUE SUISSE

ORGAN DES S. I. A. SCHWEIZERISCHER INGENIEUR- UND ARCHITEKTEN-VEREIN
UND DER G. E. P. GESELLSCHAFT EHEMAL. STUDIERENDER DER EIDG. TECHN. HOCHSCHULE
GEGRÜNDET 1883 VON ING. A. WALDNER / HERAUSGEGEBEN VON ING. W. JEGHER

Fenster



Kiefer Zürich

Geleisebau

317

Strassenbau

Tiefbau

Industrieböden

WALO

WALO

Bauunternehmung Walo Bertschinger AG

Verlag

W. Jegher & A. Ostertag, Dianastrasse 5,
Zürich 2 / Tel. 23 45 07 / Postcheck VIII 6110
Bürozeiten: Montag bis Freitag 7—12 Uhr
und 13.45—17.30 Uhr. Samstags geschlossen.

Postadresse:

Schweiz. Bauzeitung, Postfach Zürich 39

Anzeigenverwaltung

Mosse-Annoncen AG., Zürich 1, Limmat-
quai 94 / Tel. 24 26 00 / Postcheck VIII 1027

INHALT

Satelliten-, Trabanten- oder «Neue»
Städte. Von *W. H. Real* 491
L'aménagement hydro-électrique de
la Gougna. La centrale de Motec. Par
A. Hoeffleur 493*
Kongress für Bodenmechanik, Paris
1961. Von *J. Huder* 500
Asbestzementrohre mit kleinen Strömungswiderständen. Von *E. Bader* 502*

Mitteilungen

Aus der Arbeit der «CEIBois». Raum-
forschung am Comptoir Suisse 503
Europäisches Symposium «Süsswas-
ser aus dem Meer». Elektrifikation
der Deutschen Bundesbahn. Escher
Wyss-Grossspeicherpumpen 504

Buchbesprechungen

Bruchlinientheorie von Platten, von
H. Haase. *Geology and Engineering*,
by *R. F. Legget* 504
Rohrleitungen in neuzeitlichen Wär-
mekraftanlagen, von *O. Schöne* und
E. Schwenk. Neuerscheinungen . . . 505

Nekrologe

Walter Neftel. Heinrich Holzmann . . 505

Wettbewerbe

Römisch-katholische Kirche in Mut-
tenz. Oberstufenschulhaus an der
Talgutstrasse in Winterthur. Orts-
planung Allenwinden in Baar 505

Mitteilungen aus dem S. I. A.

Fachgruppe der Ingenieure der In-
dustrie, Sektion Zürich 506

Ankündigungen

Kurs zur Einführung in die Klassi-
fikationstechnik. Europäische Föder-
ation Korrosion. Wärme- und Stoff-
austausch. Vortragskalender 506