

Objektyp: **Advertising**

Zeitschrift: **Schweizerische Bauzeitung**

Band (Jahr): **79 (1961)**

Heft 1

PDF erstellt am: **20.09.2024**

### **Nutzungsbedingungen**

Die ETH-Bibliothek ist Anbieterin der digitalisierten Zeitschriften. Sie besitzt keine Urheberrechte an den Inhalten der Zeitschriften. Die Rechte liegen in der Regel bei den Herausgebern. Die auf der Plattform e-periodica veröffentlichten Dokumente stehen für nicht-kommerzielle Zwecke in Lehre und Forschung sowie für die private Nutzung frei zur Verfügung. Einzelne Dateien oder Ausdrucke aus diesem Angebot können zusammen mit diesen Nutzungsbedingungen und den korrekten Herkunftsbezeichnungen weitergegeben werden. Das Veröffentlichen von Bildern in Print- und Online-Publikationen ist nur mit vorheriger Genehmigung der Rechteinhaber erlaubt. Die systematische Speicherung von Teilen des elektronischen Angebots auf anderen Servern bedarf ebenfalls des schriftlichen Einverständnisses der Rechteinhaber.

### **Haftungsausschluss**

Alle Angaben erfolgen ohne Gewähr für Vollständigkeit oder Richtigkeit. Es wird keine Haftung übernommen für Schäden durch die Verwendung von Informationen aus diesem Online-Angebot oder durch das Fehlen von Informationen. Dies gilt auch für Inhalte Dritter, die über dieses Angebot zugänglich sind.

# SCHWEIZERISCHE BAUZEITUNG

WOCHENSCHRIFT FÜR ARCHITEKTUR / INGENIEURWESEN / MASCHINENTECHNIK

REVUE POLYTECHNIQUE SUISSE

ORGAN DES S. I. A. SCHWEIZERISCHER INGENIEUR- UND ARCHITEKTEN-VEREIN  
UND DER G. E. P. GESELLSCHAFT EHEMAL. STUDIERENDER DER EIDG. TECHN. HOCHSCHULE  
GEGRÜNDET 1883 VON ING. A. WALDNER / HERAUSGEGEBEN VON ING. W. JEGHER

# SIFRAG

**klimatisiert  
jeden  
Raum**



SIFRAG BERN ZÜRICH BASEL LAUSANNE

**Verlag**

W. Jegher & A. Ostertag, Dianastrasse 5, Zürich / Tel. 23 45 07 / Postcheck VIII 6110  
Bürozeiten: Montag bis Freitag 7—12 Uhr und 13.45—17.30 Uhr. Samstags geschlossen.  
Postadresse:  
Schweiz. Bauzeitung, Postfach Zürich 89

**Bezugspreise**

Einzelheft Fr. 1.65 — Abonnements:

	12 Monate	6 Monate	3 Monate
Schweiz	66.—	33.—	16.50
Ausland	72.—	36.—	18.—

Für Mitglieder des S. I. A., der GEP und des Schweiz. Technischen Verbandes sowie für Studierende der ETH, der EPUL und schweiz. staatl. Technischer Mittelschulen ermässigte Preiskategorien nach Tarif.

**Anzeigenverwaltung**

Mosse-Annoncen AG., Zürich, Limmatquai 94 / Tel. 32 68 17 / Postcheck VIII 1027

**INHALT**

Wo stehen wir heute? Von A. Ostertag 1  
Die neue Konzerthalle des Kursaales in Bern. Arch. W. Jaussi . . . . . 5\*  
Energiewirtschaft Westeuropas . . . . . 9

**Mitteilungen**

Persönliches . . . . . 11

**Nekrologe**

W. Siegerist, K. Hürlimann, A. Marxer, W. E. Blöchlinger . . . . . 11

**Wettbewerbe**

Kathol. Gemeindezentrum in Münchenstein . . . . . 11  
Altersheim Rabenfluh in Neuhausen. Ueberbauung Chamblandes in Pully. Schulhaus Hasenacker in Männedorf. Kant. Gymnasium in Neuenburg. Fegetz-Schulhaus in Solothurn. Kaufmännische Berufsschule in Baden . . . . . 12

**Ankündigungen**

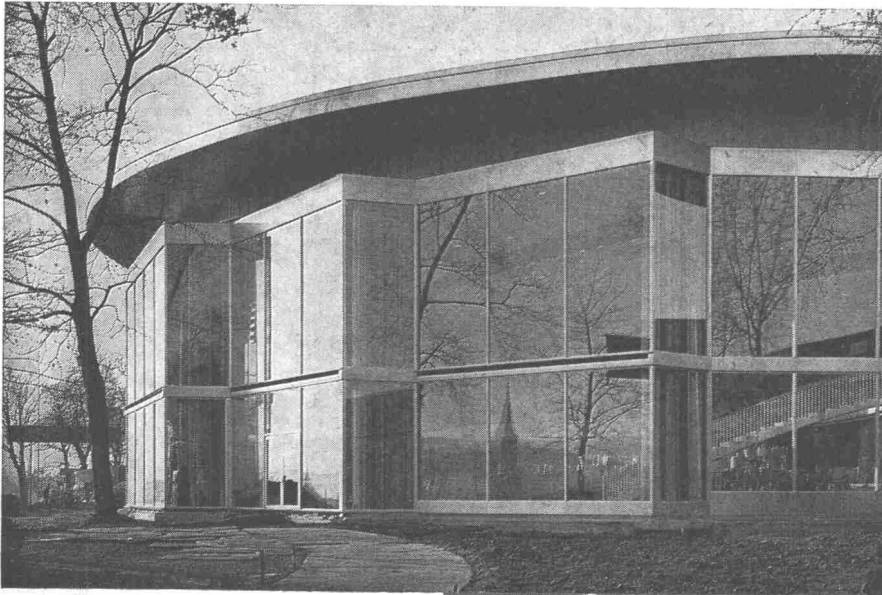
Preisausschreiben der «Eisenbahntechn. Rundschau». Vereinigung für freies Unternehmertum, Vortragskalender . . . . . 12

# ISOLIT RAUCHER KAMINE

hergestellt aus Ziegelschrot, mit Hohlkammern  
in den Wandungen und wechselseitiger Anordnung  
der Verbindungsstege. Ausgezeichnete Isolation.  
Keine Bildung von Kondenswasser.  
Vermeidung von Rissbildungen, Glanzruß und Versottung.  
Gewähr für guten Zug bei jedem Wetter.  
Eigene Entwicklung von dazu passenden witterungs-  
beständigen Kaminhüten. Isolit-Kamine  
werden auf Grund 50-jähriger Erfahrungen hergestellt.  
Kamin-Werk Allschwil/BL Telefon 061/387775

PLASTIC-BODENBELAG

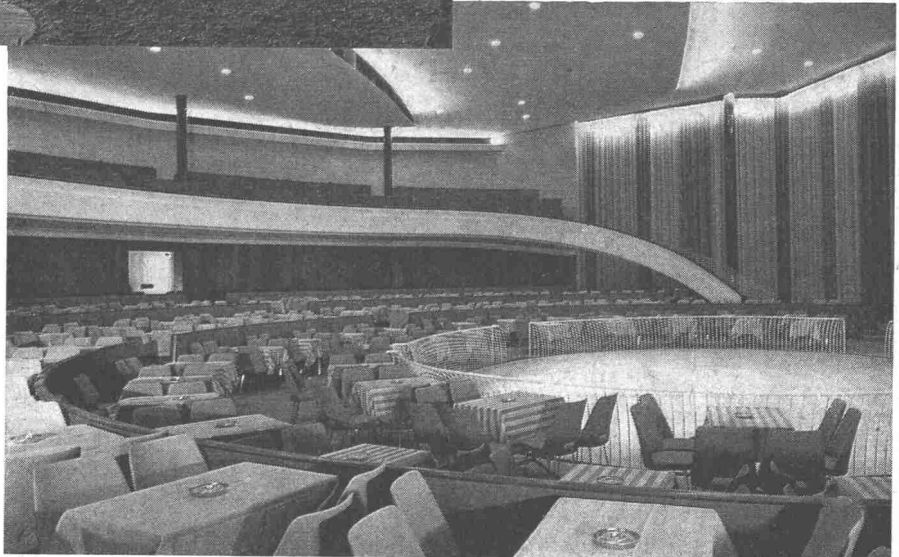
# DURACID TON-IN-TON



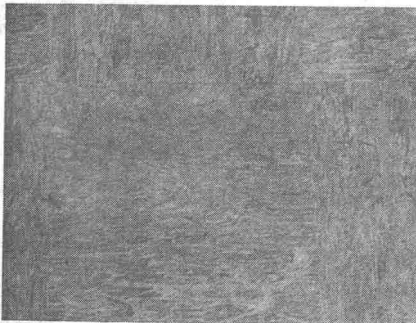
KURSAAL BERN

NEUER KURSAAL BERN

Konzert-Restaurant



Auf einer Erhebung mit überwältigender Aussicht auf die Alpen und die Altstadt haben die Architekten Walter Jausi und Fridolin Bussinger, Bern, die modernste Unterhaltungsstätte Europas geschaffen.



DURACID TON-IN-TON

über 2000 m<sup>2</sup>  
liegen im Kursaal Bern

*Duracid*<sup>®</sup>

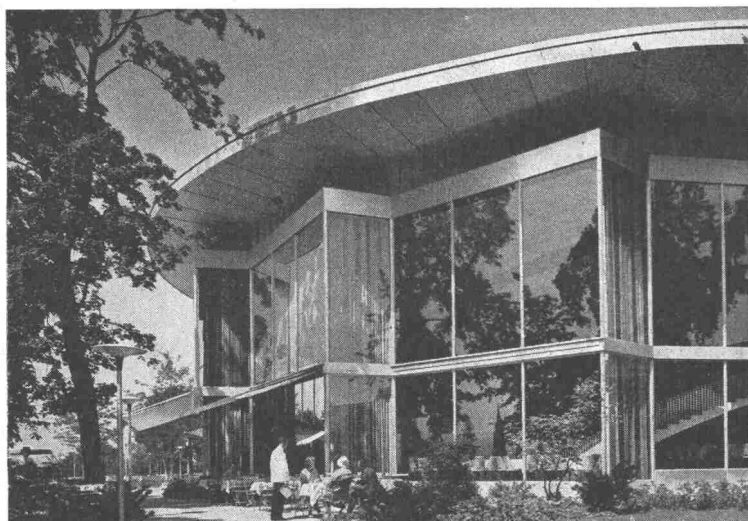
Ton-in-Ton

Gediegen in Farbe  
und Marmorierung

**GUMMI-WERKE RICHTERSWIL A.G. SCHWEIZ**

# Umbau Kursaal Bern

Am Bau beteiligte Firmen



Kursaal Bern

## HANS KISSLING Eisenbau A.-G. Bern

**Stahlbau**  
**Metallbau**  
**Torbau**

### W. u. H. NIEDERHAUSER

Stahlbau und Metallbau Bern-Bümpliz

Lieferung der Eisenkonstruktion  
für Foyer und Garderobentrakt

Für den **neuen Kursaal Bern** lieferten wir:

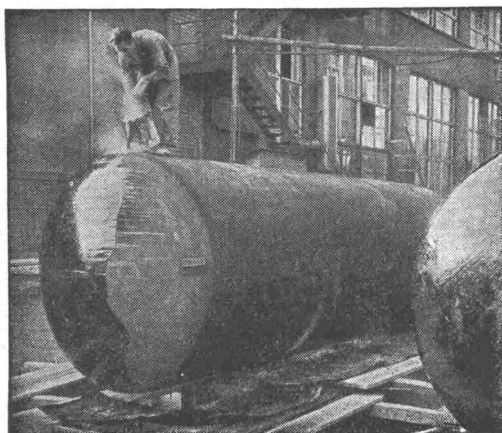
- a) sämtliche **Effekt-Bühnenvorhänge**
- b) sämtliche **elektrischen Hoch- und Seitwärtszüge** für die Bühnen- und Fenstervorhänge sowie für den Akustikplafond über der Orchesterbühne

*Hans Schärer*

**BERN**  
Effingerstrasse 16 - Telefon 216 68  
**Spezialfirma** für Akustik, Pavatex  
Isolierungen  
Fensterabdichtungen  
Unterlagsböden

### ALB. ISLER - ZÜRICH 4 THEATERATELIER GMBH.

Werdgutgasse 13 Tel. (051) 27 02 21



## „WABERIT“-TANKISOLIERUNG

Die **Tankisolierung** ist seit Jahren eine **Spezialität** unserer Firma.

Langjährige Beobachtungen haben erwiesen, dass das «Beerdigen» eines Tanks nur mit dem üblichen hauchdünnen Teer- oder Asphalt-Anstrich unmöglich den vorhandenen Gefahren der Rostanfressungen und vagabundierenden elektrischen Strömen Einhalt gebieten kann.

Die Kontrolle des **Waberit-Belages** mit unserem patent. Prüfgerät gewährleistet eine **absolut wasserundurchlässige Isolierung**. Belagstärke ca. 3—4 mm. Isolierung auf der Baustelle. EMPA gepr. 29853/1 20jährige Erfahrung  
Referenzen, Muster und Offerten stehen gerne zur Verfügung.

**Strassenbaumaterial AG. Bern** **Wankdorffeldstrasse 70**  
Telephon (031) 8 31 34

# WEY Bautenschutzmittel und Baukunststoffe

WEY-Fugen- und Fugenverschlößbänder

die neuen vorgeformten Fugen-Kitte (Weybit)

Abbindebeschleuniger · Abbindeverzögerer

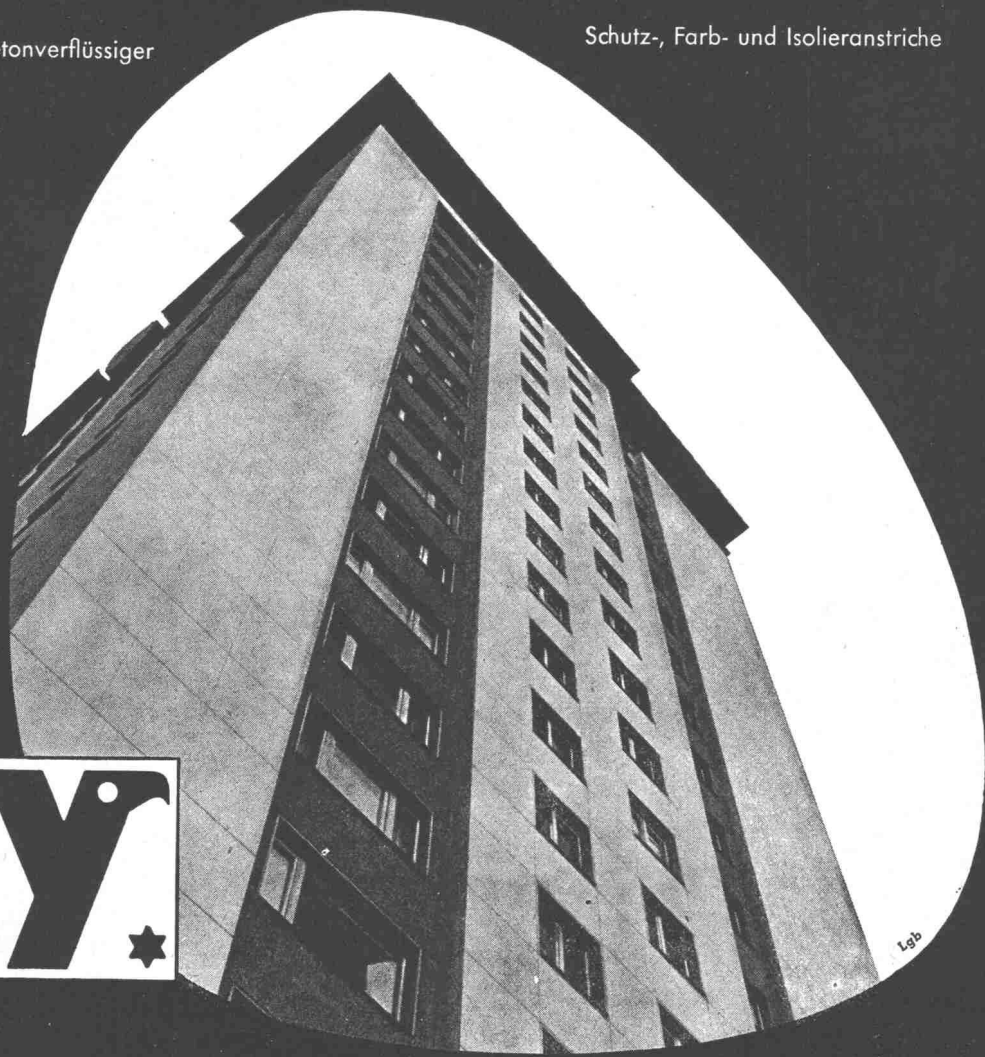
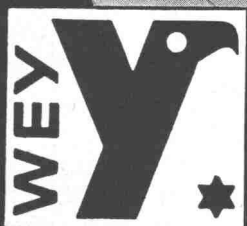
Bitumenbelagmassen

Luftporenbildner

Dichtungsmittel

Betonverflüssiger

Schutz-, Farb- und Isolieranstriche

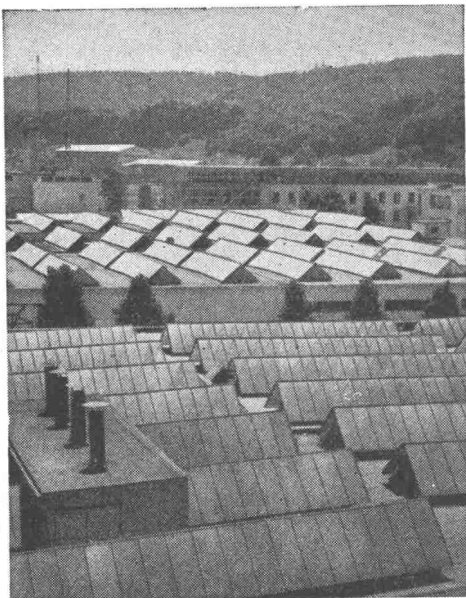


WEY-Baustoff-Chemie AG · Zürich 6/57 · Streitholzstraße 7 · Tel. 051/282191 · Telex 53308

WALLISELLEN-ZH  
TEL. 051/933232

WALLISELLEN-ZH

SIEGFRIED  
**keller**  
AG



**Klifflose Glasdächer**  
System WEMA

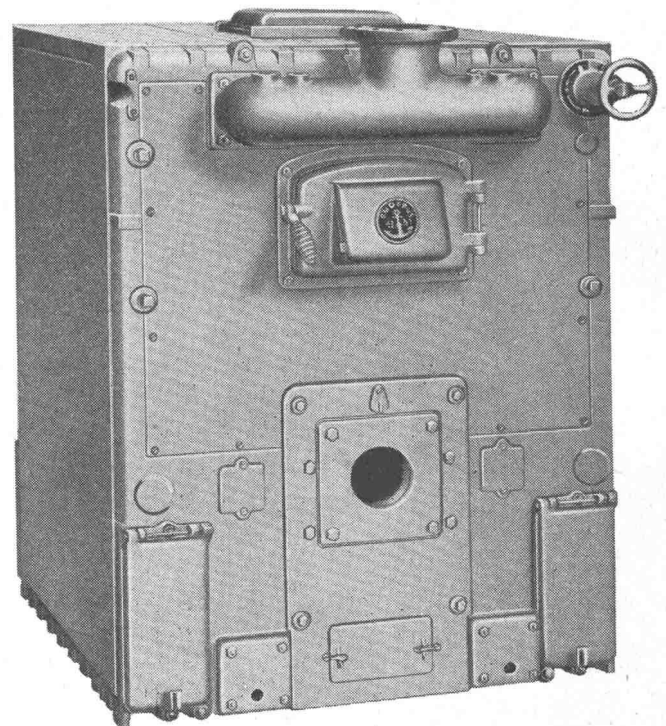
Hofüberdachungen und Vordächer  
Shedrinnen

2/60



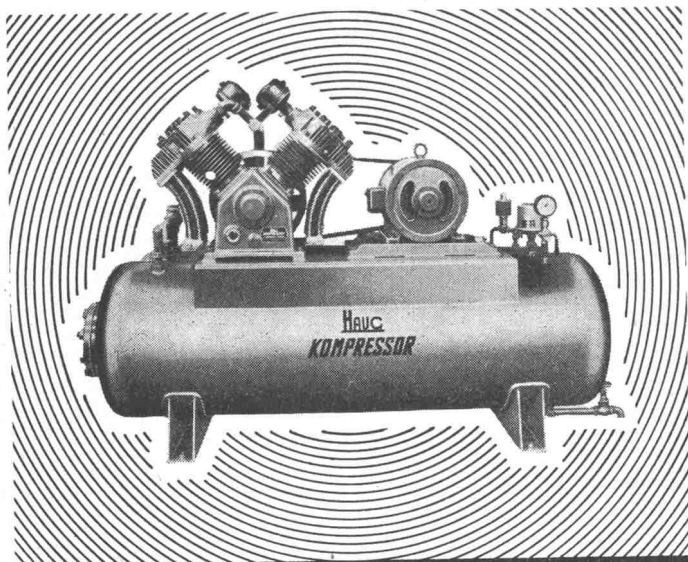
**Wer «auf sicher» entscheiden muss, prutt genau – und wählt dann Guss!**

Warum? – Heizkessel aus Guss sind korrosionssicher, sie überdauern Jahrzehnte, können nach Bedarf leicht vergrößert oder verkleinert werden, weil aus Elementen zusammengesetzt. Einzelteile sind ersetzbar. – Und nicht zu vergessen: Ihre Heizung muss jahrzehntlang einwandfrei funktionieren und allen Eventualitäten angepasst werden können! Entscheiden Sie sich für Guss! Sie disponieren weitsichtig und klug, weil die Umstellung von flüssigen auf feste Brennstoffe – und umgekehrt – einfach zu bewerkstelligen ist. Jawohl: Guss ist preisgünstig, wirtschaftlich und solid! Guss – ein guter Entschluss!



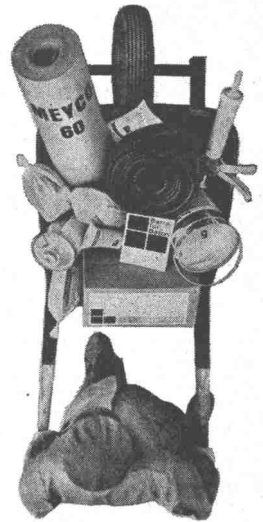
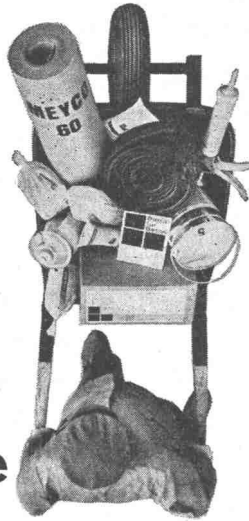
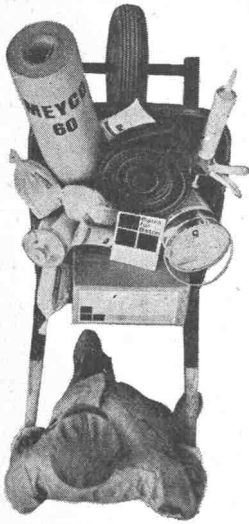
Wärme nach Wunsch auch im kleinsten Winkel des Hauses durch die bewährten gusseisernen Buderus-Mittelkessel für Mehrfamilienhäuser für Öl- und Koksfeuerung. Gusseisen hat lange Lebensdauer – Buderus giesst Qualität. Prospekte auf Verlangen.

**Buderus'sche Eisenwerke,  
Vertretung: H. Huber & Co. AG  
Basel, Genf und Zürich**



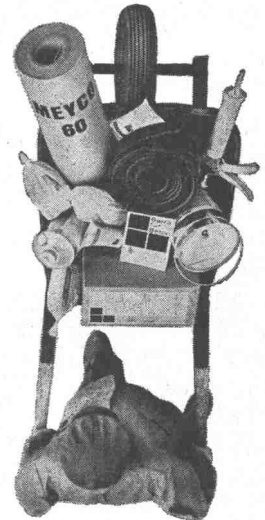
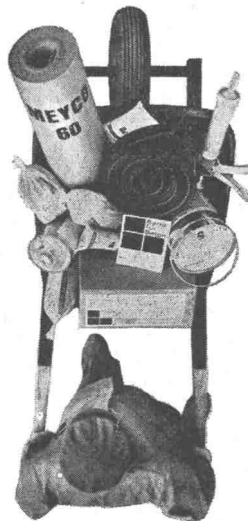
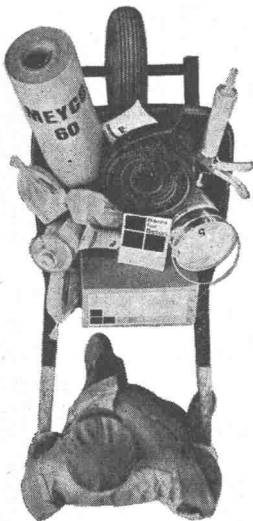
**HAUG**  
**KOMPRESSOREN**

VAKUUMPUMPEN LUFTFILTER FÜR JEDEN ZWECK  
**FRITZ HAUG AG., MASCHINENFABRIK, ST. GALLEN**  
AUSSTELLUNG UND VORFÜHRUNG BEI  
**ERNST HAUSAMANN & CO. ZÜRICH 3/45**  
UETLIBERGSTRASSE 15



**Herzliche Glückwünsche**

**zum Jahreswechsel**



**Auch 1961  
sind unsere Ingenieure Ihre Berater!**

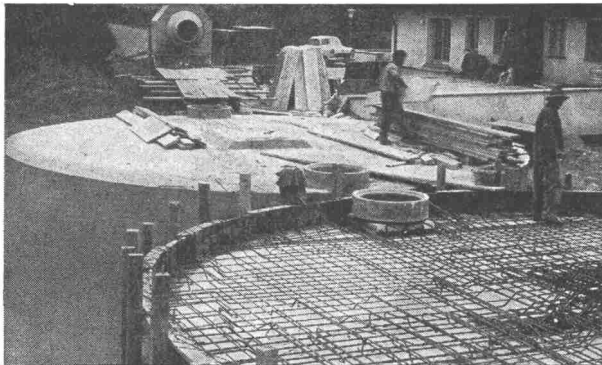


**MEYNADIER + CIE AG**

Zürich Vulkanstr. 110 Tel. 051/52 2211 Bern Chur Lausanne Luzern



**Der Betontank System «Schneider»** ist für die Lagerung von Heiz-, Dieselöl und Benzin vorteilhafter, weil wirtschaftlicher. Kein Rosten, keine Unterhaltskosten, keine Transportschwierigkeiten, unbeschränkte Haltbarkeit. Jegliche Tankform in allen Grössen sofort ausführbar. - Spezialauskleidung, fugenlos, seit über 35 Jahren bewährt. Verlangen Sie unseren ausführlichen Prospekt.



tankbau

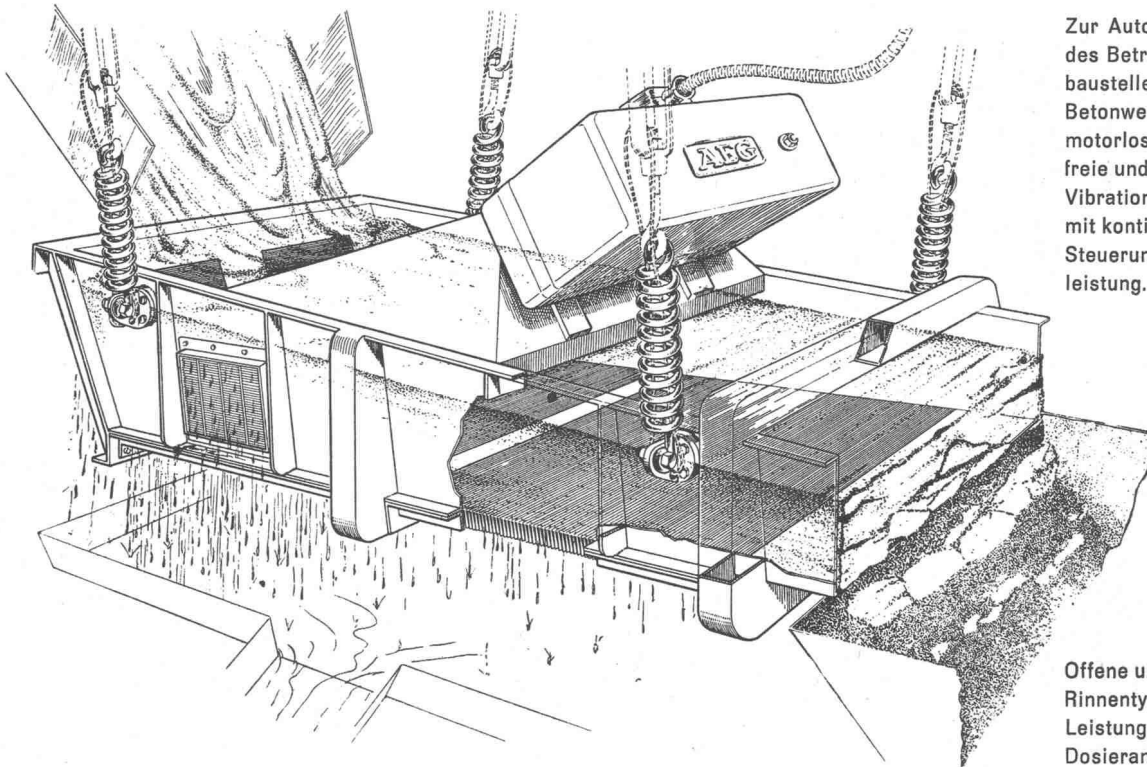
otto schneider zürich



Frohburgstr. 186, Tel. (051) 26 35 05

**AEG**

Elektromagnetische Förderrinnen und Entwässerungssiebe



Zur Automatisierung des Betriebes auf Grossbaustellen, in Kies- und Betonwerken durch motorlose, wartungsfreie und verschleissfeste Vibrationsfördergeräte mit kontinuierlicher Steuerung der Förderleistung.

Offene u. geschlossene Rinnentypen für grossen Leistungsbereich. Dosieranlagen.

**ELEKTRON AG**

Zürich 27, Seestrasse 31, Telefon (051) 25 59 10

# Vadina

## isolierte Kupferrohre

für Heiss- und Kaltwasser-Installationen

### Vadina-Plast



weich in Ringen, in den Dimensionen:

6/8 8/10 10/12 12/14 15/17 19/22 25/28 mm

lieferbar prompt ab **Schweizerwerk**

Schweizerprodukt mit Plastikisolation

### Vadina



Dieses altbewährte Schweizerfabrikat ist ab Lager lieferbar in den Dimensionen:

6/8 8/10 10/12 12/14 15/17 19/22 25/28 mm  
1/8" 1/4" 3/8" 1/2" 5/8" 3/4" 1"

in den Ausführungen:

weich in Ringen / halbhart in Stangen nicht kalibriert / kalibriert

Schweizerprodukt mit höchsten Isolierwerten

Hersteller:

**Suhner & Co AG Herisau**

Vertrieb für die Schweiz:

**Julius Hess & Co Zürich**

Bahnhofstrasse 64

Verkauf durch Eisenhandlungen

# SCHWEIZER BAUBESCHLÄGE

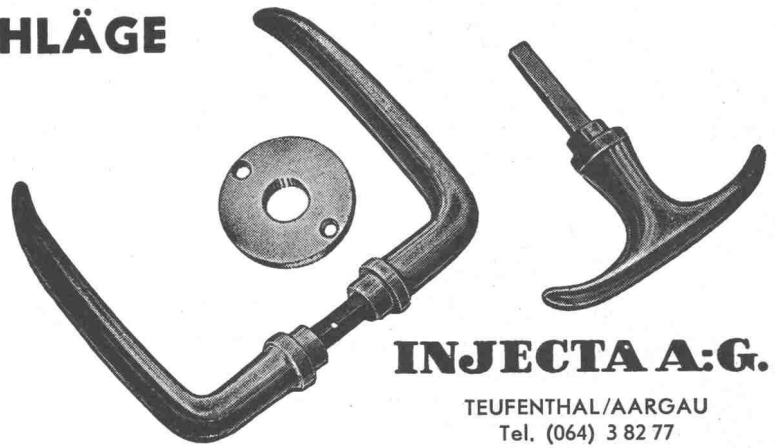
## INCA

aus hochwertiger  
Neusilber-Legierung

Erstklassige  
Vernicklung und  
Verchromung

Grosse Dauer-  
haftigkeit

Formschöne  
Ausführung



### INJECTA A.G.

TEUFENTHAL/AARGAU  
Tel. (064) 3 82 77

## HEER OLTEN

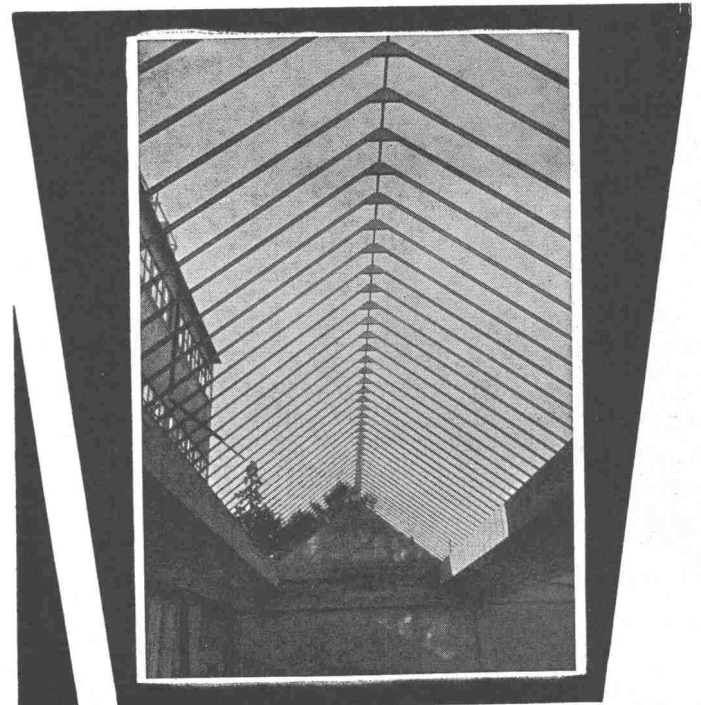


Fabrik für:  
gelochte Bleche  
und Streckmetall

062 / 5 66 33

Leistungsfähig • Individuell • Seit 1875

## Aus unserem Bauprogramm



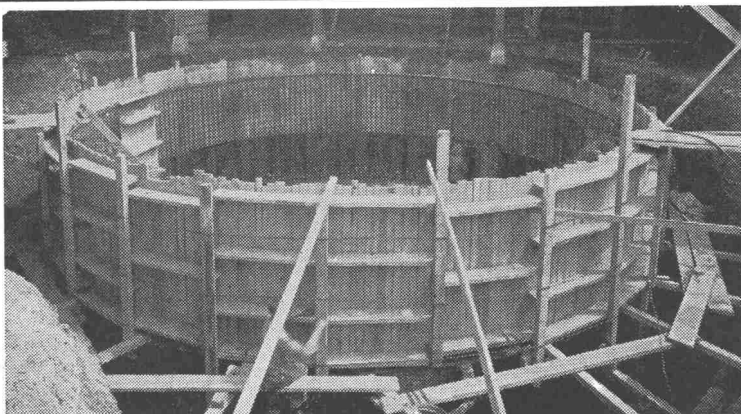
### PREISWERK & ESSER

Stahlhochbau	Schlosserei	Basel
Brückenbau	Metallbau	Schönaustr. 10
Behälter Silos	Ingenieurbureau	Tel. (061) 32 48 88

# beton ag

liefert und montiert  
vorfabrizierte Beton-  
konstruktionsteile wie  
Stützen, Träger, Binder  
sowie auch ganze Objekte

**BETON AG VILLMERGEN** ☎ 057 6 33 11



Betontank von 250 000 l im Bau

## TBA-Betontankanlagen

zur Lagerung von Heizöl, Dieselöl usw.

Die zuverlässigen, betriebs- und korrosionssicheren TBA-Stahlbetonbehälter können in jeder Form und Grösse erstellt werden. Kellereinbautanks.

### TANKBAU AG, ZÜRICH

Badenerstrasse 681 Telephon (051) 54 56 54

# Gut isoliert **besser** gebaut



Je besser die Isolation, umso geringer die Heizkosten. Die Ersparnisse an Heizkosten machen im Laufe der Jahre oft ein Vielfaches dessen aus, was eine gut isolierende Decke mehr kostet. Mit BAUKORK-Isolierdecken – K-Werte zwischen 0,58 und 0,68 – bauen Sie bei Wegfall von Gefällsbeton etc. sogar noch billiger!

Fragen Sie die Spezialisten mit grosser, praktischer Erfahrung.

## BAUKORK AG.

Verkaufsbüro Zurich, Gotthardstr. 61  
Telephon 051/238012 - Werk in Steinhausen/Zug

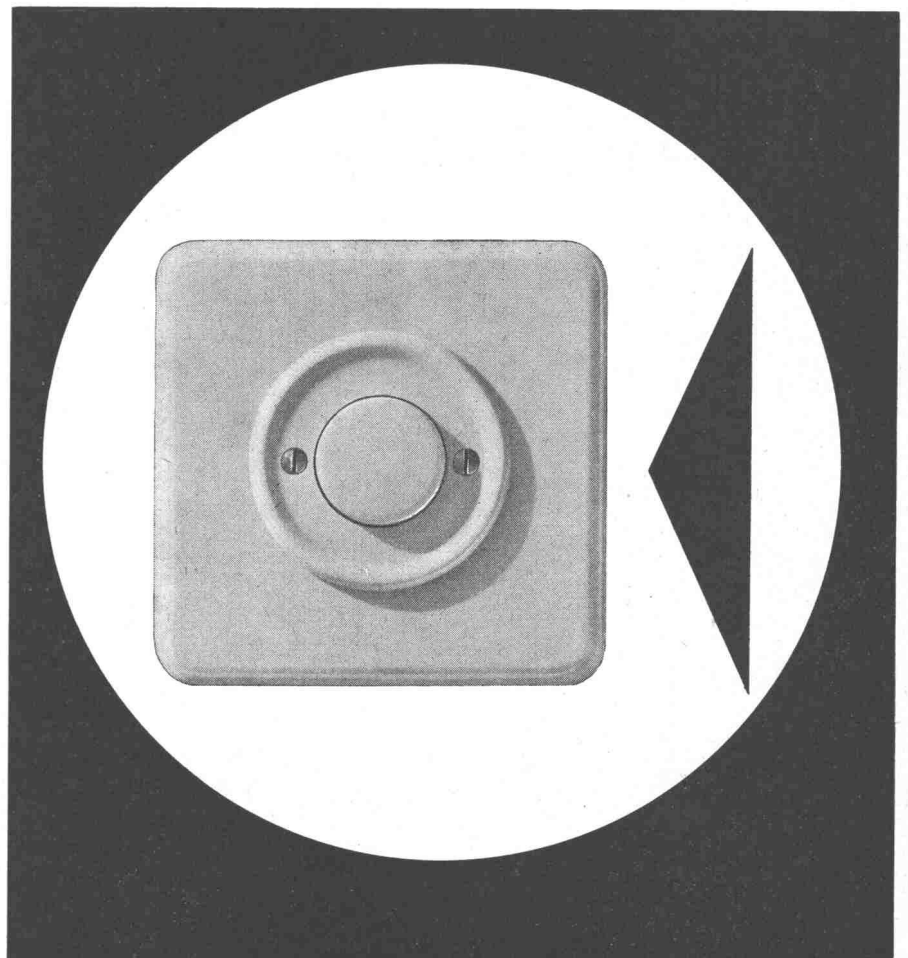
### KX-Druckknopfschalter ~ 10 A 250 V

KX ist der erste Druckknopfschalter, der in Anpassung an den modernen Innenausbau in sieben verschiedenen Farben hergestellt wird.

Dank seiner hohen Abschaltleistung findet er auch in Hotels, Schulhäusern, Spitälern und andern Grossbeleuchtungsanlagen immer mehr Verwendung.

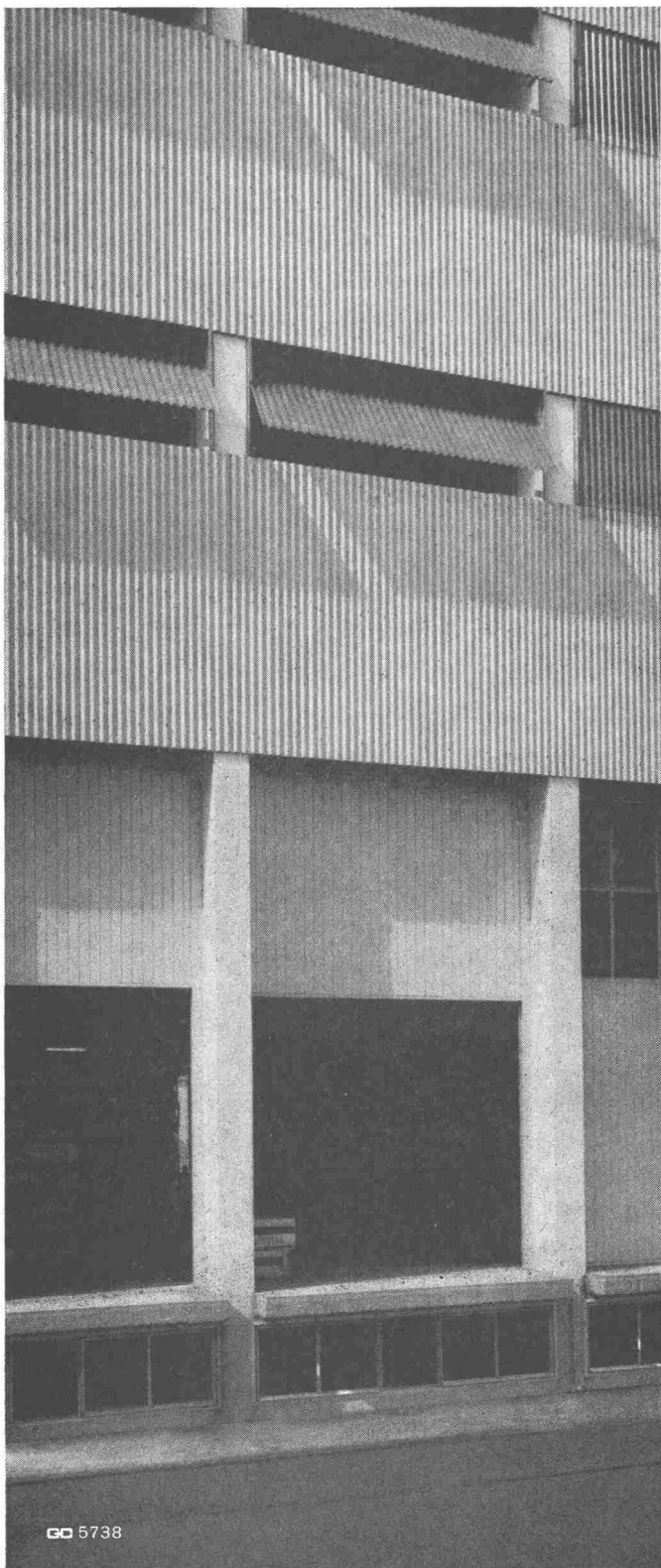
Zudem hat sich herausgestellt, dass durch die Druckbewegung beim Schalten Mauern und Tapeten in der Umgebung des Druckknopfschalters nicht mehr verschmutzt werden — ein Grund mehr, KX zu verwenden!

Xamax AG Zürich 50-Oerlikon  
Telephon (051) 46 64 84



**Hubtore und  
Lüftungsclappen  
für Lagerhäuser**

**Geilinger & Co.  
Winterthur **GO****

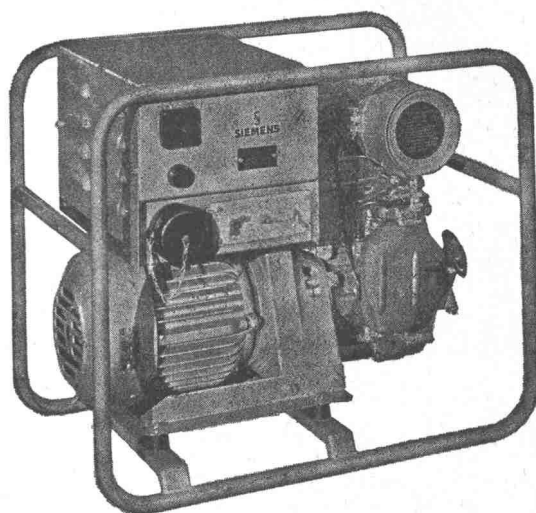


GO 5738

  
**SIEMENS**

**ELEKTROSÄTZE  
und  
NOTSTROMGRUPPEN**

für jede gewünschte Leistung



**Elektrosatz AKE 516-2J**

Zweitakt-Benzinmotor. Frequenzumschaltbar. Wechselstromleistung 750 W bei 50 Hz, 220 oder 110 Volt; 900 W bei 60 Hz, 220 oder 110 Volt. Gleichstromleistung 600 W für Ladebetrieb. Gewicht 70 kg. Masse: 59,5 x 36,5 x 49 cm.

Verlangen Sie unseren Spezialprospekt.  
Wir beraten Sie gerne und unverbindlich.

**SIEMENS  
ELEKTRIZITÄT SERZEUGNISSE AG**

Zürich • Bern • Lausanne

Generalvertretung für die Schweiz der  
**SIEMENS-SCHUCKERTWERKE AKTIENGESELLSCHAFT**  
Berlin Erlangen