

Objektyp: **Advertising**

Zeitschrift: **Schweizerische Bauzeitung**

Band (Jahr): **79 (1961)**

Heft 49

PDF erstellt am: **24.09.2024**

### **Nutzungsbedingungen**

Die ETH-Bibliothek ist Anbieterin der digitalisierten Zeitschriften. Sie besitzt keine Urheberrechte an den Inhalten der Zeitschriften. Die Rechte liegen in der Regel bei den Herausgebern. Die auf der Plattform e-periodica veröffentlichten Dokumente stehen für nicht-kommerzielle Zwecke in Lehre und Forschung sowie für die private Nutzung frei zur Verfügung. Einzelne Dateien oder Ausdrucke aus diesem Angebot können zusammen mit diesen Nutzungsbedingungen und den korrekten Herkunftsbezeichnungen weitergegeben werden. Das Veröffentlichen von Bildern in Print- und Online-Publikationen ist nur mit vorheriger Genehmigung der Rechteinhaber erlaubt. Die systematische Speicherung von Teilen des elektronischen Angebots auf anderen Servern bedarf ebenfalls des schriftlichen Einverständnisses der Rechteinhaber.

### **Haftungsausschluss**

Alle Angaben erfolgen ohne Gewähr für Vollständigkeit oder Richtigkeit. Es wird keine Haftung übernommen für Schäden durch die Verwendung von Informationen aus diesem Online-Angebot oder durch das Fehlen von Informationen. Dies gilt auch für Inhalte Dritter, die über dieses Angebot zugänglich sind.

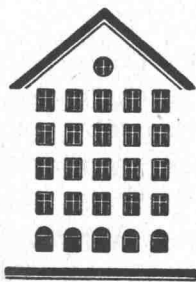
# SCHWEIZERISCHE BAUZEITUNG

WOCHENSCHRIFT FÜR ARCHITEKTUR / INGENIEURWESEN / MASCHINENTECHNIK

REVUE POLYTECHNIQUE SUISSE

ORGAN DES S.I.A. SCHWEIZERISCHER INGENIEUR- UND ARCHITEKTEN-VEREIN  
UND DER G.E.P. GESELLSCHAFT EHEMAL. STUDIERENDER DER EIDG. TECHN. HOCHSCHULE  
GEGRÜNDET 1883 VON ING. A. WALDNER / HERAUSGEGEBEN VON ING. W. JEGHER

Fenster



Kiefer Zürich

**compriband**  
für alle Fugendichtungen

Generalvertretung **ROGER FREY, dipl. Ing.**  
Zürich 2 Beethovenstrasse 47  
Telefon 23 33 64

Patentanwälte

**E. BLUM & Co., ZÜRICH**

Gegründet 1878 Téléphon 251633

Bahnhofstrasse 31

Anmeldung von Erfindungen

Fabrik- und Handelsmarken

Gutachten, Prozessberatung

**Stein  
zeug**

Steinzeugfabrik  
Embrach AG  
für Kanalisation  
und chemische Industrie

Embrach/ZH

**Embrach**

## Verlag

W. Jegher & A. Ostertag, Dianastrasse 5,  
Zürich 2 / Tel. 23 45 07 / Postcheck VIII 6110

Postadresse:

Schweiz. Bauzeitung, Postfach Zürich 39

## INHALT

Grundsätzliches zu den plastischen Berechnungsverfahren. Von B. Thürmann	877*
Zum Ausbau unserer Wasserkräfte Vorgespannte Fertigteile in den USA. Von H. Jobst	881
Die Faulschlammverbrennung. Von R. Palm	882
Wettingen baut seine City. Von E. Baldinger	882*
	884*

## Mitteilungen

Zementstabilisierung im Strassenbau. Fachwörter über Rechenanlagen. Die Türme von Cadiz. Schweiz. Kommission für Elektrowärme. Vorgespannte Verbundbrücke nach dem Willstress-System	885*
Dampfkraftwerk Ensdorf. Schweiz. Bundesbahnen. Schweiz. Bauzeitung	886

## Buchbesprechungen

Rheinau und sein Strom, von W. Zeller, Industriebau, von W. Henn, U. Heuser, U. Maerker und G. Schäfer	886
Design and Construction of Ports and Marine Structures, von A. de F. Quinn. Lehrbuch des Stahlbetonbaues, von A. Pucher. Grundbau-Praxis, von E. Bachus	887
Research Conference on Shear Strength of Cohesive Soils. Bau- und Holztabellen, von W. Müller. La traction à moteurs thermiques, par M. Châtel	888
Technische Thermodynamik, von F. Bošnjakovic. Die metallischen Werkstoffe des Maschinenbaues, von E. Bickel. Die Pumpspeichergruppe an der Pfreimd, von F. Hautum. AEG-Hilfsbuch	889
Metall-Arbeiter, von E. Heimann. Werkstoffprüfung mit Ultraschall, von J. und H. Krautkrämer. Einführung in die numerische Mathematik, von E. Stiefel. Bericht über die Verkehrszählungen 1960, von der Direktion der öffentlichen Bauten des Kt. Zürich	890
Guide to Investment in Greece, by Industrial Development Corporation S. A. Pestalozzi-Kalender 1962, von A. Autor. Neuerscheinungen	891

## Nekrologe

Etienne Harlé. Hans Weber	891
BSA/S.I.A. Zentralstelle für Baurationalisierung	891*

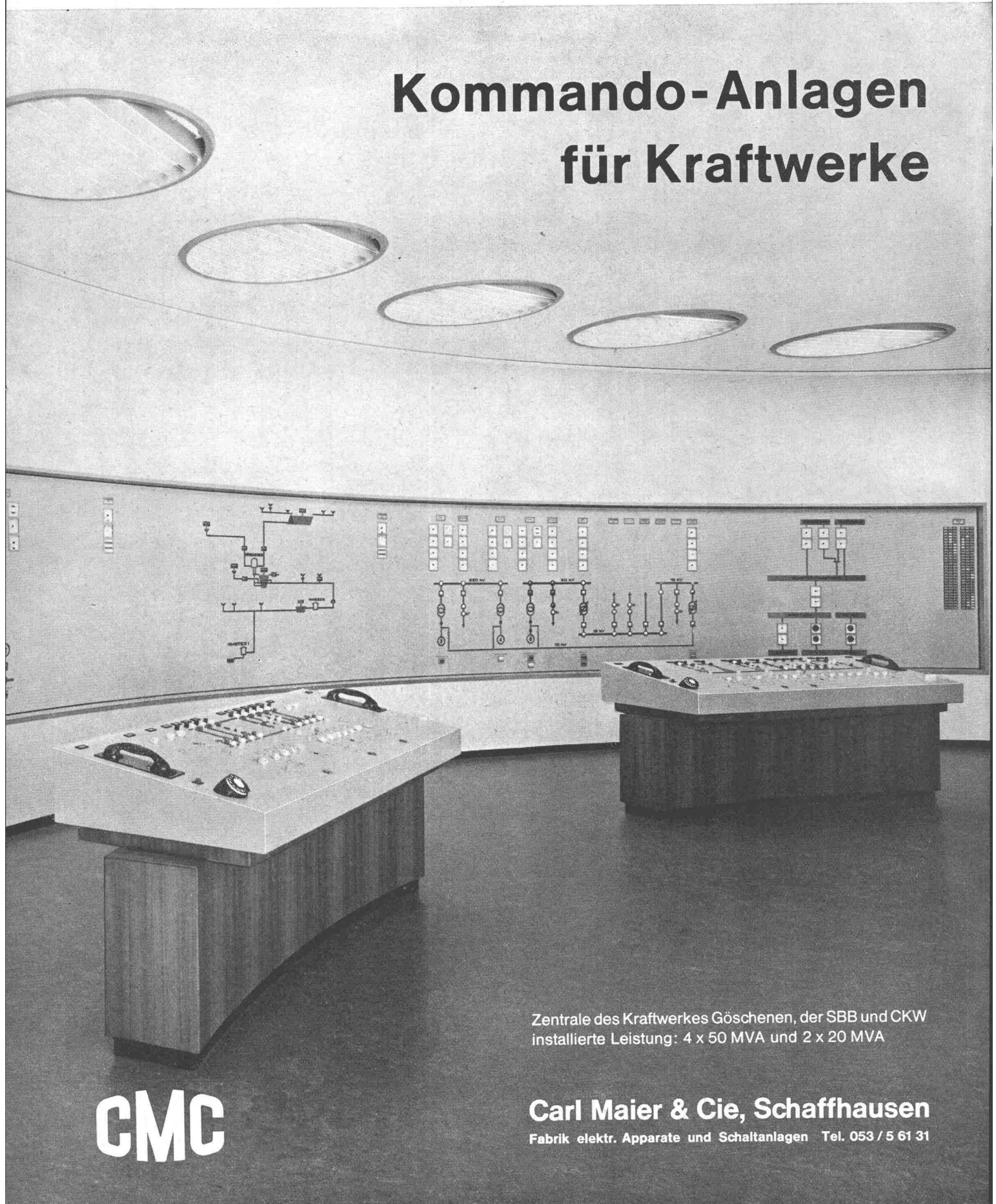
## Mitteilungen aus der G. E. P.

Polyball 1961	892
---------------	-----

## Ankündigungen

Wir und das Kupfer. Ostschweizer Künstler. Haus der Technik, Essen. Vortragskalender	892
--	-----

# Kommando-Anlagen für Kraftwerke



Zentrale des Kraftwerkes Göschenen, der SBB und CKW  
installierte Leistung: 4 x 50 MVA und 2 x 20 MVA

**CMC**

**Carl Maier & Cie, Schaffhausen**

Fabrik elektr. Apparate und Schaltanlagen Tel. 053 / 5 61 31



Bisheriges Sortiment:

Durolux-Standard  
3,5 mm  
kunststoffbeschichtete  
Holzfaser-  
Hartplatte

Durolux-Schieberplatte  
5 mm  
beidseitig  
kunststoffbeschichtete  
Holzfaser-Hartplatte

Durolux-Schieberplatte  
7 mm  
beidseitig  
kunststoffbeschichtete  
Holzfaser-Hartplatte

3,5 mm

5 mm

7 mm

# DUROLUX

**Jetzt neu dazu: Kunststoffplatte  
1,3 mm**

Durolux gibt es jetzt in vier verschiedenen Ausführungen. Und das Wichtigste: Alle sind in den 21 gleichen Dessins und Farben erhältlich, total also 84 Platten, die Sie beliebig kombinieren können.

Dank ihrer widerstandsfähigen, dekorativen Oberfläche haben Durolux-Platten im Möbel- und Innenausbau ein ideales Anwendungsgebiet. Die Kombinierbarkeit der verschiedenen Typen macht sie noch vorteilhafter.

Sollten Sie Durolux noch nicht kennen, so verlangen Sie bitte unsere vollständige Dokumentation. Lassen Sie sich über seine vielen Vorzüge durch Ihren Plattenlieferanten orientieren oder direkt durch uns:

Pavatex AG  
Zürich 2, Jenatschstrasse 4  
Telephon 051/23 76 76



## Siemens-Oval-Spiegelleuchten vergrössern die Leuchtenabstände

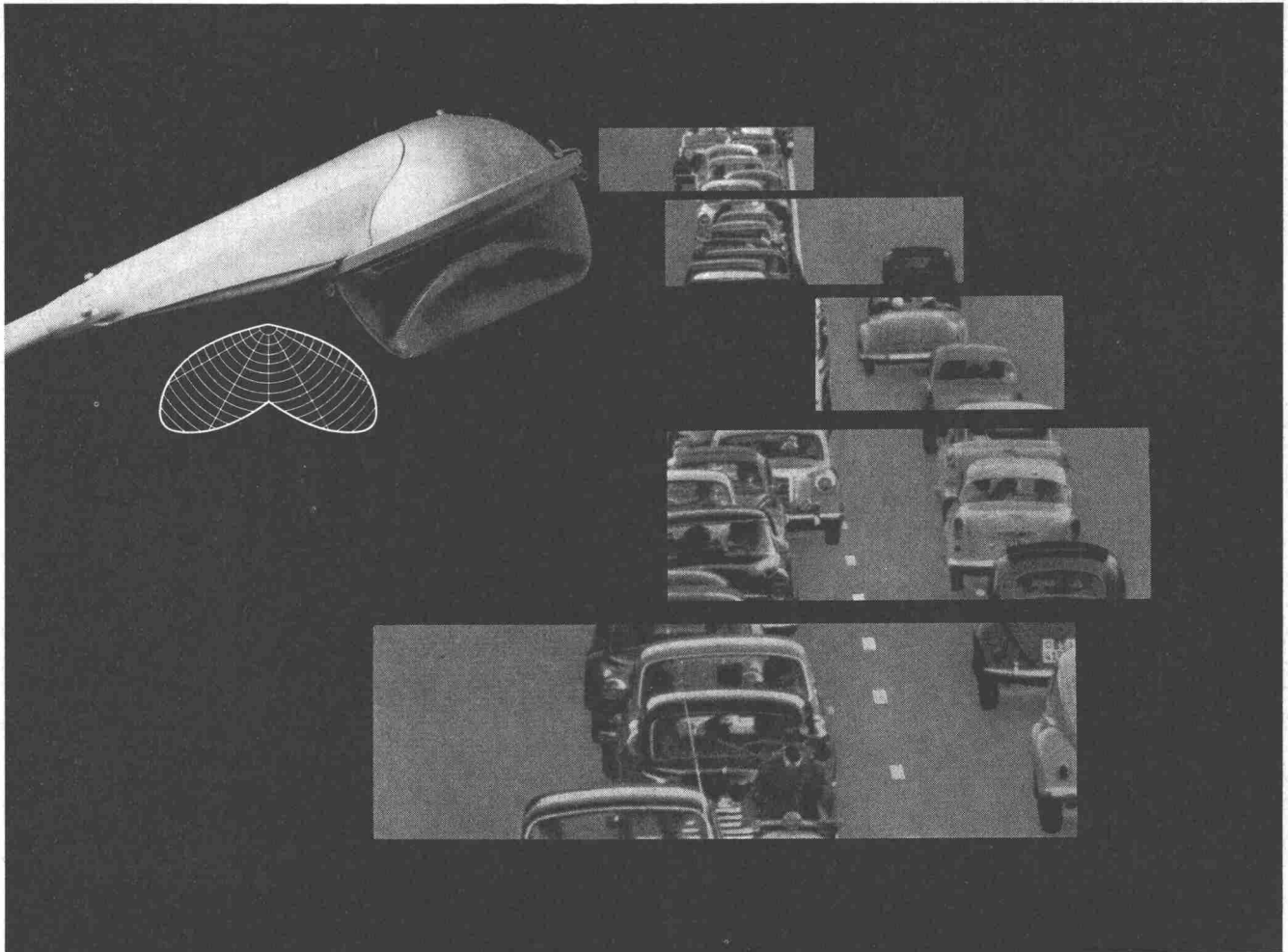
Sie brauchen weniger Maste für eine gleichmässige Beleuchtung und senken dadurch wesentlich die Kosten der gesamten Anlage. Ob Sie Siemens-Oval-Spiegelleuchten als Hängeleuchten, als Mastansatz- oder Mastaufsatzleuchten einsetzen, der Oval-Spiegel ist immer der gleiche und die Glaswanne lässt sich bei allen Typen mit nur zwei

Handgriffen austauschen. Das vereinfacht die Wartung und die Lagerhaltung ganz erheblich.

Unsere Fachleute stehen Ihnen jederzeit zu Ihrer Verfügung.

**Gemeinsam planen lohnt sich immer.**

**Siemens Elektrizitätserzeugnisse AG**  
Zürich Bern Lausanne



**R. RIGLING & CO.**

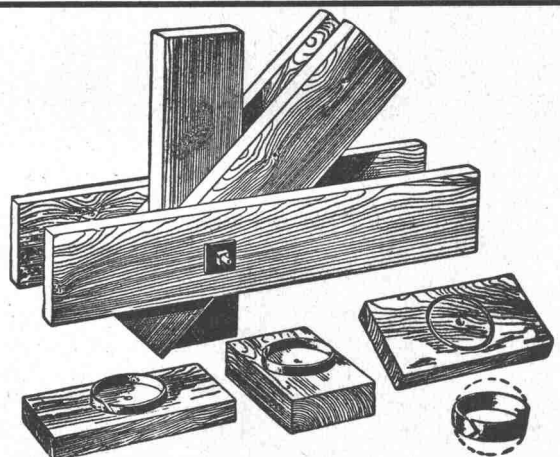
ZÜRICH-OERLIKON

Telephon (051) 46 82 25 Leutschenbachstrasse 14

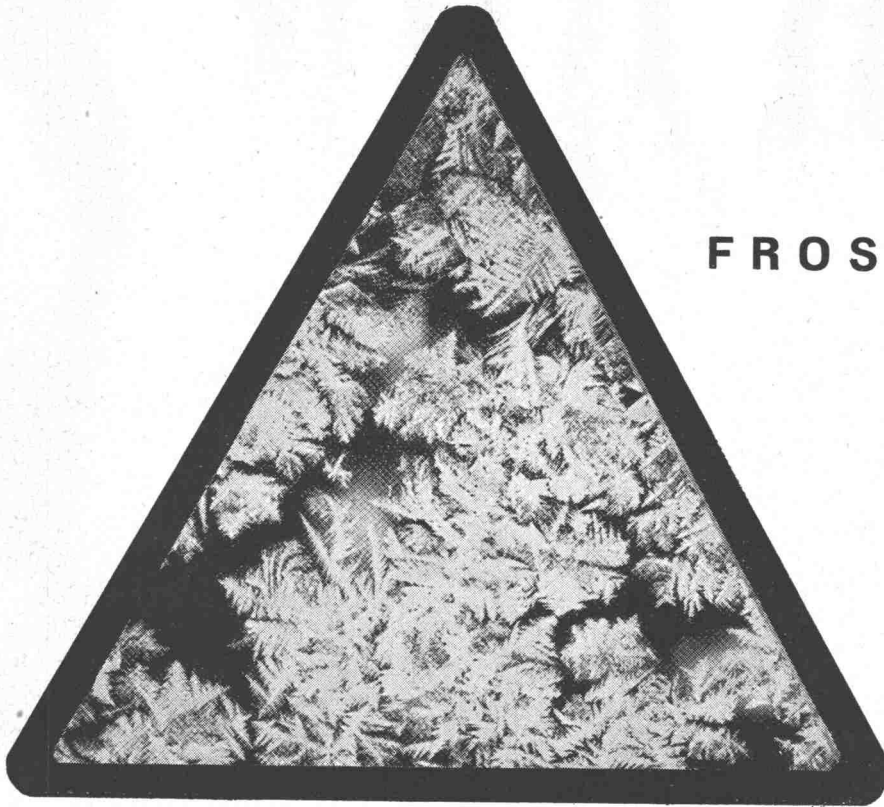
Für Ihre Holzkonstruktionen:

**Ringdübel System RIGLING**

Verlangen Sie unsere Preisliste



RINGDÜBEL + PATENT, Knotenpunktverbindung für hölzerne Tragwerke



**FROSTGEFAHR!**

**Kein Unterbruch im Betonieren  
mit dem chlorfreien Frostschutzmittel  
für armierten Beton**

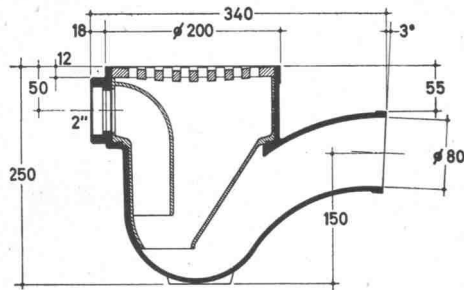
**Friolite OC**

**Keine Gefährdung der Armierungseisen oder Verankerungen, sondern  
rostverhindernd. Gleichzeitig Verarbeitungserleichterung und Qualitäts-  
erhöhung. Pulverform. Feste Dosierung (3 % des Z-Gewichtes). Betonie-  
ren bis  $-5^{\circ}\text{C}$  möglich; keine Zerstörung des Betons beim Durchgefrieren  
bei tieferen Temperaturen.**



**Kaspar Winkler+Co.**

FABRIK FÜR CHEMISCHE BAUSTOFFE - ZÜRICH - (051) 54 77 33  
CHUR - ST.GALLEN - LUZERN - BERN - LAUSANNE



Der neue, verbesserte

«TURICUM»

Sinkkasten aus hoch-  
molekularem  
Niederdruck-Polyaethylen

In- und ausländische Patente angemeldet

SANITÄR  
HUB

**Gehäuse:** mit Auslauf von 80 mm Innendurchmesser und zusätzlichem 2"-Einlauf für Anschluss von Waschmaschinen usw.  
Auslaufgefälle: 3°

**Eintauchzylinder** (Geruchverschluss) mit Gummiringdichtung (absolut alterungsbeständig)

**Rost** aus Gusseisen mit chemikalienbeständigem Kunststoff-Ueberzug

**Wasserstand:** 70 mm

**Gewicht:** 2,700 kg

**HANS U. BOSSHARD ZÜRICH/LUGANO**

MANESSESTRASSE 170 TEL. 051 / 23 87 83 VIA GINEVRA 2 TEL. 091 / 2 05 05

★ **PVC**

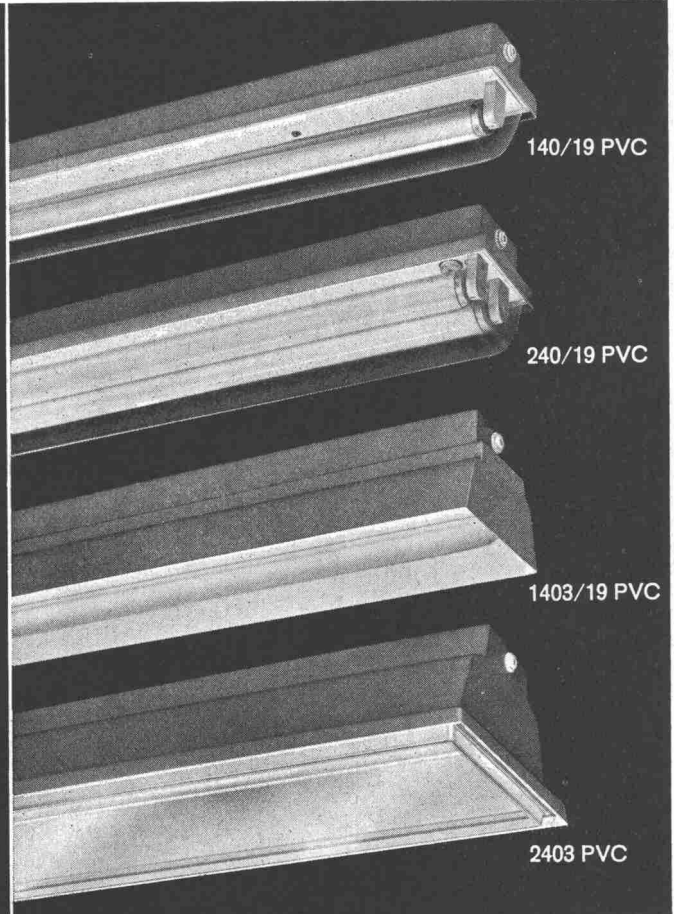


★ Fluora-Kunststoffleuchten aus Hart-PVC, SEV geprüft, säure- und alkalienbeständig, korrosionsfest, staub- und wasserdicht. Kunststoffgehäuse aussen grau, innen weiss. Modelle 140/19 PVC und 240/19 PVC auch ganz in weiss lieferbar. Acrylglasabdeckung klar oder opal

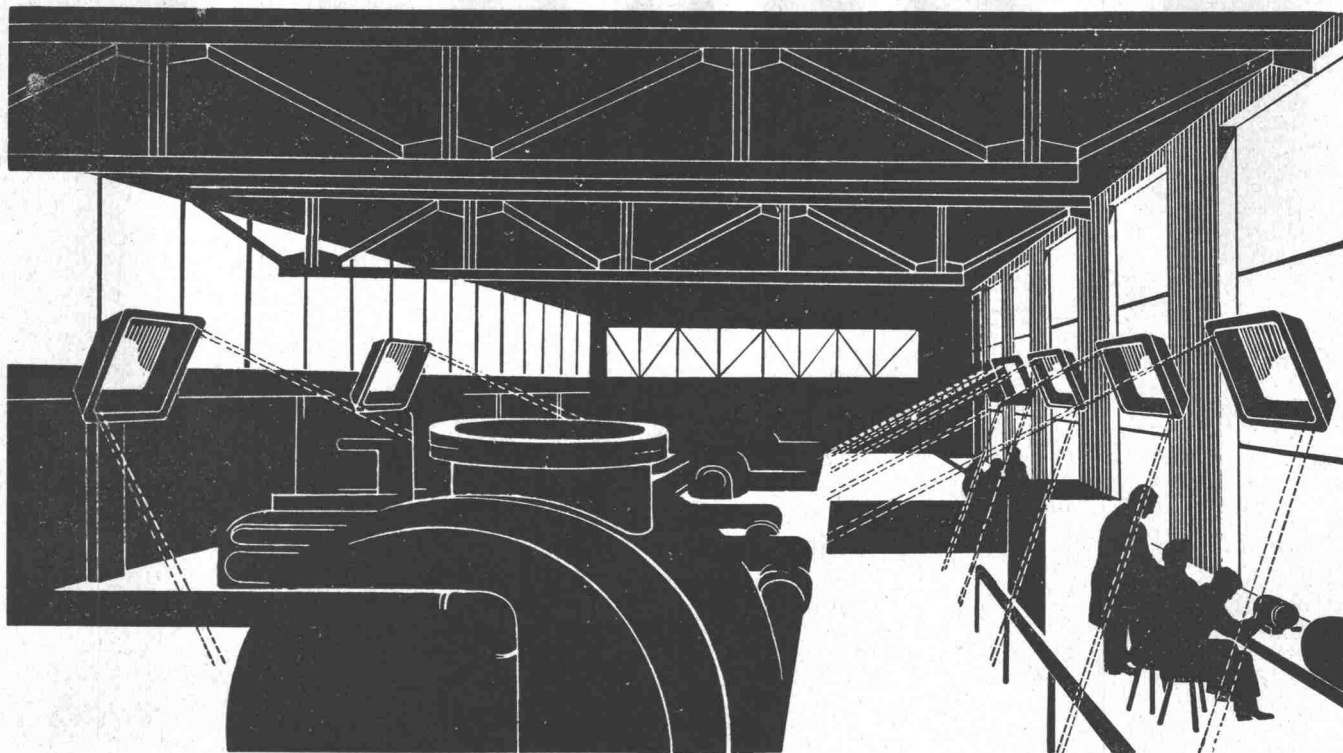
Fluora Herisau, Spezialfabrik für Fluoreszenzleuchten  
Tel. 071/5 23 63



Verlangen Sie unseren  
Prospekt «PVC»







# Eine leistungsfähige und zugleich wirtschaftliche Grossraumheizung

Hohe und ungenügend isolierte Räume sind schwierig zu heizen. In hohen Hallen konzentriert sich die Wärme gegen die Decke und in ungenügend isolierten Räumen verflüchtigt sie sich nutzlos. Meistens ist es fast unmöglich, diese Schwierigkeiten mit herkömmlichen Heizungen wie Warmluftaggregaten und Radiatoren zu überwinden. Hier, und die Erfahrung hat es eindeutig gezeigt, erzielen Sie mit der **Strahlungsheizung** ganz ausserordentliche Erfolge. Die Wärme wird nicht von der Luft getragen, sondern in Form von Strahlung direkt auf alle Personen, Maschinen und Materialien übertragen, welche sich im Strahlungsbereich befinden.

## Die Shell Propagas-Infrarothheizung

- ist unabhängig von einem Energienetz
- ist sofort betriebsbereit
- gibt nach dem Einschalten augenblicklich Wärme ab
- beheizt Hallen teilweise oder sogar einzelne Arbeitsplätze
- lässt sich auf einfache Art montieren
- erspart Ihnen jede Wartung und ist günstig im Betrieb

Unsere Techniker sind gerne bereit, Ihnen unverbindlich Vorschläge über eine für Ihren Betrieb günstige Grossraumbeheizung zu unterbreiten.

Shell Switzerland  
Abteilung Propagas  
Postfach  
Zürich 1  
Tel. 051 / 25 36 70



## Shell Propagas in Flaschen oder im Tank



norm



**Hinter Lamellenstoren  
fühlt man sich wohl!**

**Welches System und welche Ein-  
bauart Ihren Ansprüchen genügt,  
beurteilt am sichersten ein Fach-  
mann der**

**Metallbau AG Zürich 9/47**

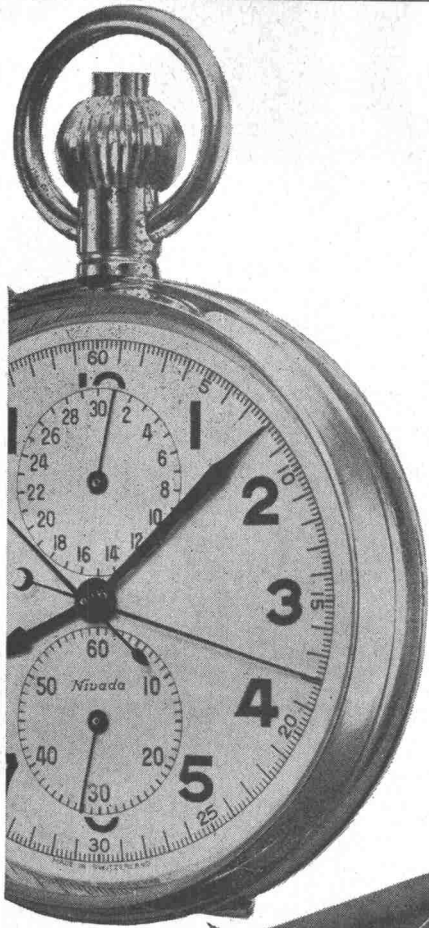
Anemonenstrasse 40, Telefon 051/52 13 00

grau  
braun  
schwarz



«Eternit»-Wellplatten  
in 3 verschiedenen Farben  
erleichtern  
die Anpassung  
der Bedachung  
an städtische und  
ländliche Umgebung

Eternit AG Niederurnen



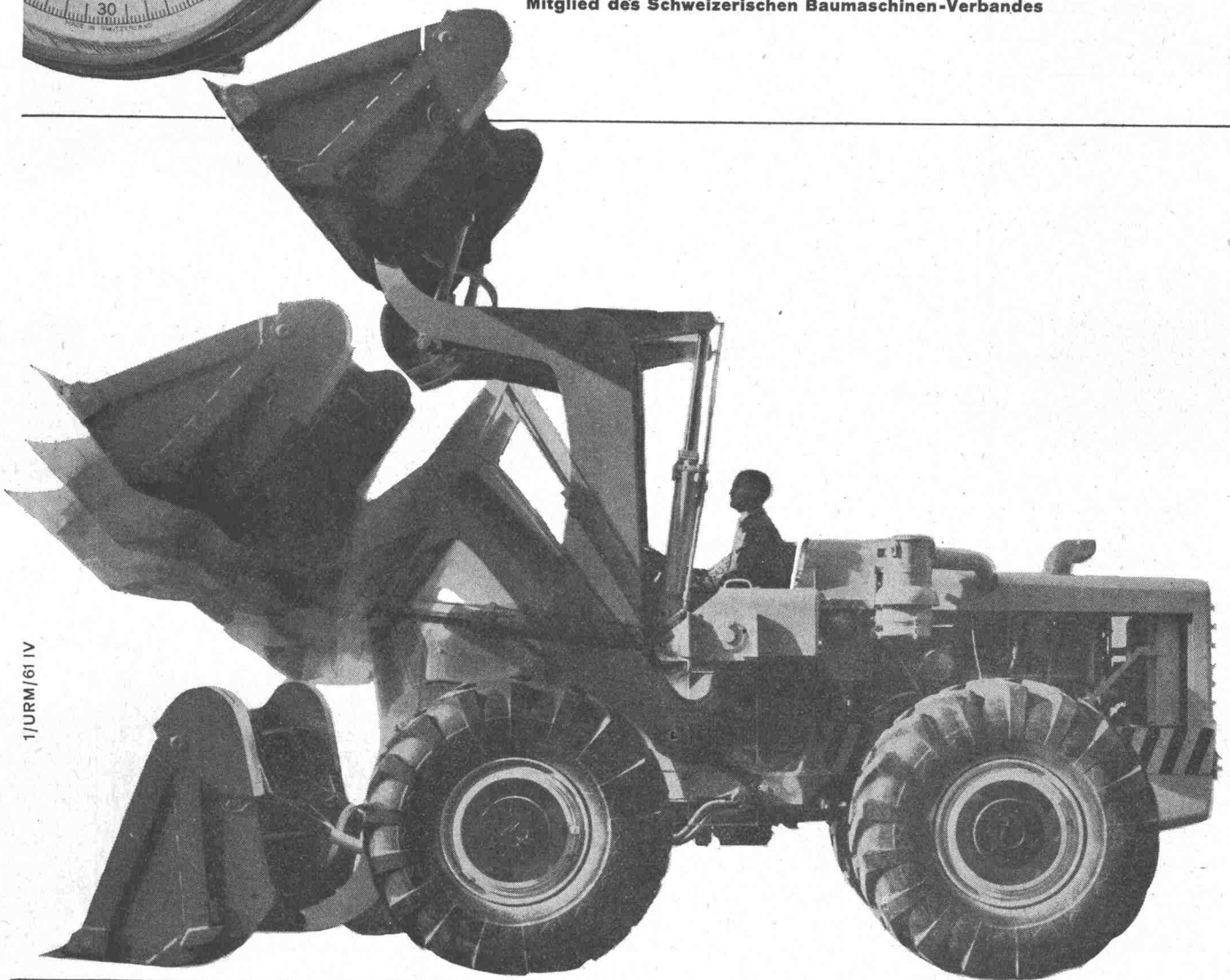
**INTERNATIONAL-HOUGH\* Pneuladeschaufel —  
7 Sekunden Hubzeit . . .**

Bei einer Reisskraft von 4'530 bis 11'780 kg und einem Ladegewicht von 4'530 bis 13'590 kg ist die 4-Rad angetriebene INTERNATIONAL-HOUGH Pneuladeschaufel eine der leistungsfähigsten Erdbewegungsmaschinen der Welt. Weitere Leistungsdaten der INTERNATIONAL-HOUGH Reihe:  
Fassungsvermögen des Kübelinhalts 1'000 bis 3'250 l — Motorenleistung 90-300 PS — maximales Drehmoment 29,9 - 111,9 mkg — Maschinengewichte 7 - 20 t



**\*) sprich Höff**

**Generalvertretung für die Schweiz  
Ulrich Rohrer-Marti A.G., Baumaschinen  
Zollikofen-Bern ☎ 031 65 03 71  
Mitglied des Schweizerischen Baumaschinen-Verbandes**



1/URM/61 IV





**Transporte ohne  
zweckmässige Fördermittel  
sind zu teuer!**

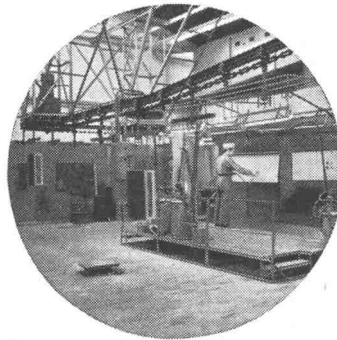


Zum Transportieren gehört auch das Heben und Senken der Lasten sowie das Stapeln. Ueberall, wo Hilfskräfte diese Arbeiten besorgen, macht sich der Einsatz zweckmässiger Fördermittel innert kurzer Zeit bezahlt.

Verlangen Sie Unterlagen oder den Besuch unseres Vertreters.

**OEHLER AARAU**

Eisen- und Stahlwerke Oehler & Co. AG.  
Telephon (064) 2 25 22



Die Oehler-Werke verfügen über ein umfassendes Programm moderner innerbetrieblicher Transportmittel und stellen Ihnen ihre reiche Erfahrung auf diesem Gebiet gerne unverbindlich zur Verfügung.



# Stahlfenster

**Gebr.  
Tuchs Schmid AG  
Frauenfeld**



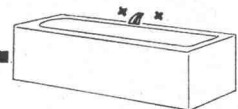
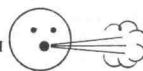
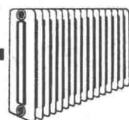


Damit Sie sich wohl fühlen, sollte Ihr Haus im Sommer kühl sein wie für einen Eisbär und im Winter warm wie für einen Löwen. Dazu braucht es Heizkessel, Boiler, Radiatoren, Klima-Anlagen. All das — und dazu erst noch modernste sanitäre Apparate — liefert Ihnen die Ideal-Standard A.G. in Dulliken, der schweizerische Zweig eines Weltunternehmens mit 40000 Arbeitern, Kaufleuten und Ingenieuren, arbeitend in

nicht weniger als 13 Ländern der alten und neuen Welt.

Zwischen all den Unternehmen der Ideal-Standard geht ein ständiger Erfahrungsaustausch hin und her, Forschung wird im grossen betrieben und die erhebliche Kapitalkraft gestattet es, für jedes Problem die besten Spezialisten zuzuziehen. Hinter allem, was wir liefern, steht der Fortschrittswille und die finanzielle Garantie einer Weltfirma.

**IDEAL-Standard** A.G., Dulliken/Olten, Tel. 062/51021



*Wir liefern:*

**Erstens:** Gusseiserne Heizkessel in jeder Grösse und für jeden Brennstoff, vor allem aber den mit einem Boiler kombinierten *Bitherm-Heizkessel*, der mit Oel, Kohle, Holz geheizt werden kann und Heisswasser liefert soviel Sie wollen. Der Bitherm-Heizkessel ist leicht zu montieren und leicht zu demon-

tieren, da er in einzelnen Teilen auf den Bau geliefert wird — kein Monstrum, das man mit dem Kran an Ort und Stelle bringen muss und im Falle einer Revision kaum wieder zur Kellertüre hinausbringt.

**Zweitens** liefern wir formschöne *Radiatoren* aus Stahlblech oder aus Guss — die einzigen, die praktisch nie durchrosten!

**Drittens** liefern wir alle Apparate für *Air Condition* und

**viertens:** *sanitäre Apparate* aus unverwüstlichem Porzellan, weiss oder farbig und in neuzeitlichen Formen, entworfen von einem der bekanntesten italienischen Architekten: Gio Ponti, Erbauer des Pirelli-Hauses, Mailand.

# Gut isoliert **besser** gebaut



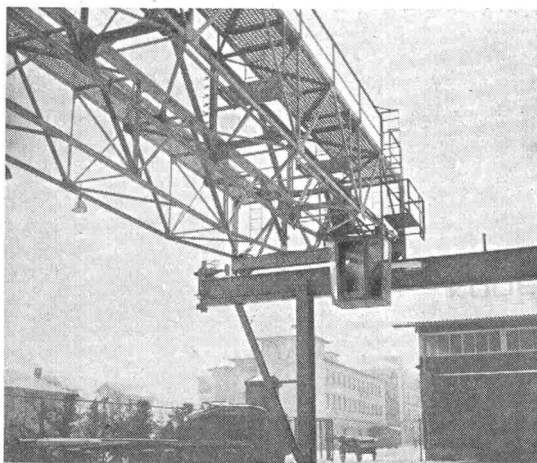
Je besser die Isolation, umso geringer die Heizkosten. Die Ersparnisse an Heizkosten machen im Laufe der Jahre oft ein Vielfaches dessen aus, was eine gut isolierende Decke mehr kostet. Mit BAUKORK-Isolierdecken – K-Werte zwischen 0,58 und 0,68 – bauen Sie bei Wegfall von Gefällsbeton etc. sogar noch billiger!

Fragen Sie die Spezialisten mit grosser, praktischer Erfahrung.

## **BAUKORK AG.**

Verkaufsbüro Zürich, Seestrasse 247

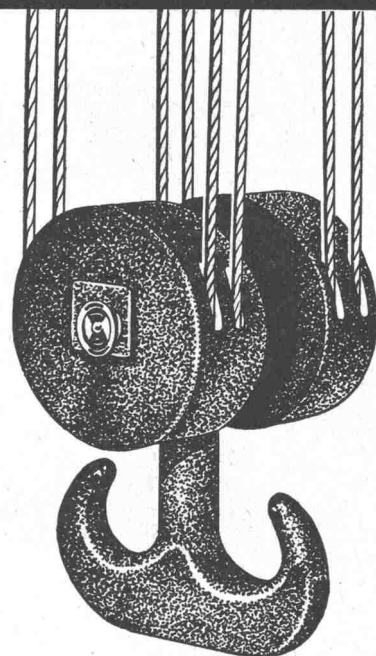
Telephon 051 / 45 70 20 – Werk in Steinhausen/Zug



**Wir bauen Krane  
für jede Tragkraft und Steuerungsart**



**Schindler-Aufzug- und  
Uto-Kran-Fabrik AG  
Tel. (051) 52 53 10 Zürich**

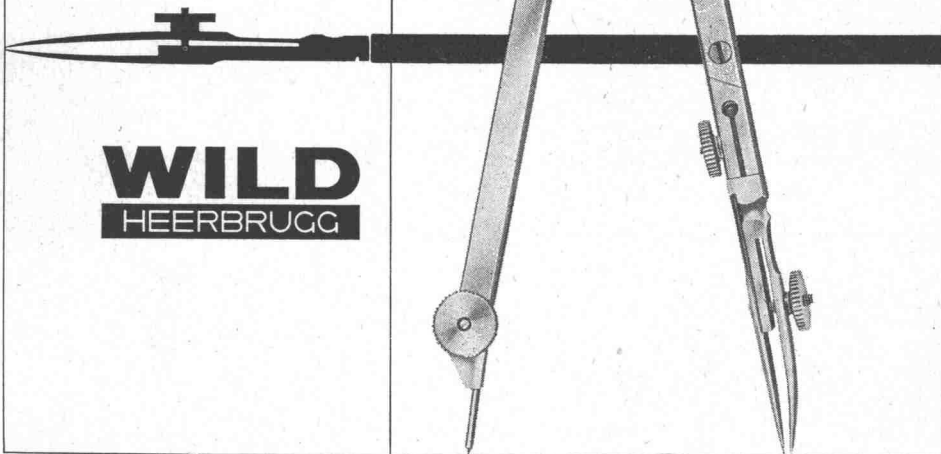


**leistungsfähig  
betriebssicher  
wirtschaftlich**



Ein Fortschritt  
in der  
Reisszeug-Fabrikation:

Präzisions-  
Reisszeuge  
aus rostfreiem  
Chrom-Stahl



Erhältlich beim Optiker oder in Papeterien

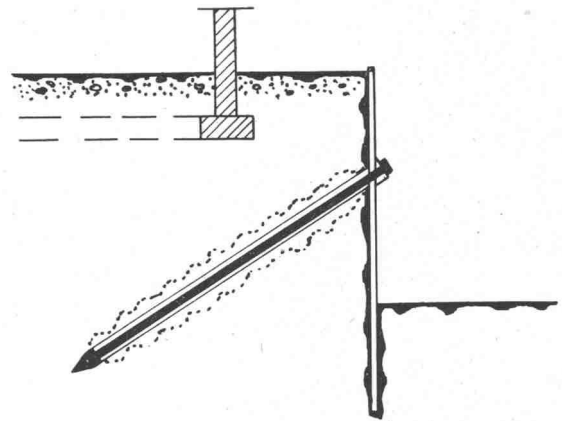
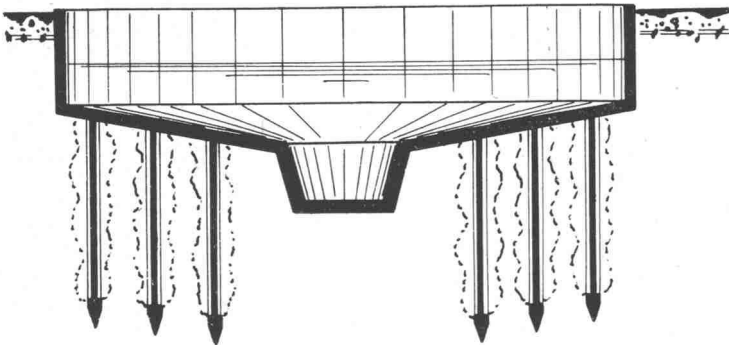


RÜCKWÄRTIGE VERANKERUNG VON  
STÜTZMAUERN, SPUNDWÄNDEN, BAUGRUBEN-  
ABSCHLUSSEN (SPRIESSLOSE BAUGRUBEN)

# MV-PFÄHLE ALS ZUGANKER

VERANKERUNG VON AUFTRIEBS-  
KRÄFTEN

BEHÄLTER, KLÄRBECKEN etc.



BERATUNG UND AUSFÜHRUNG

A.G. CONRAD ZSCHOKKE  
BAUUNTERNEHMUNG U. INGENIEURBUREAU  
ZÜRICH



**FRICK-GLASS A.G.**  
ZÜRICH-ALTSTETTEN

Tel. (051) 52 51 11

Asphalt-Isolierungen

Flachdach-Beläge

Kork-Isolierungen

in zuverlässiger Ausführung



VENANZETTI  
Rüttelverdichter



**Rohrer-Marti AG**

Baumaschinen / Zollikofen BE

OX Häfeli

# Karton- Gipsplatten



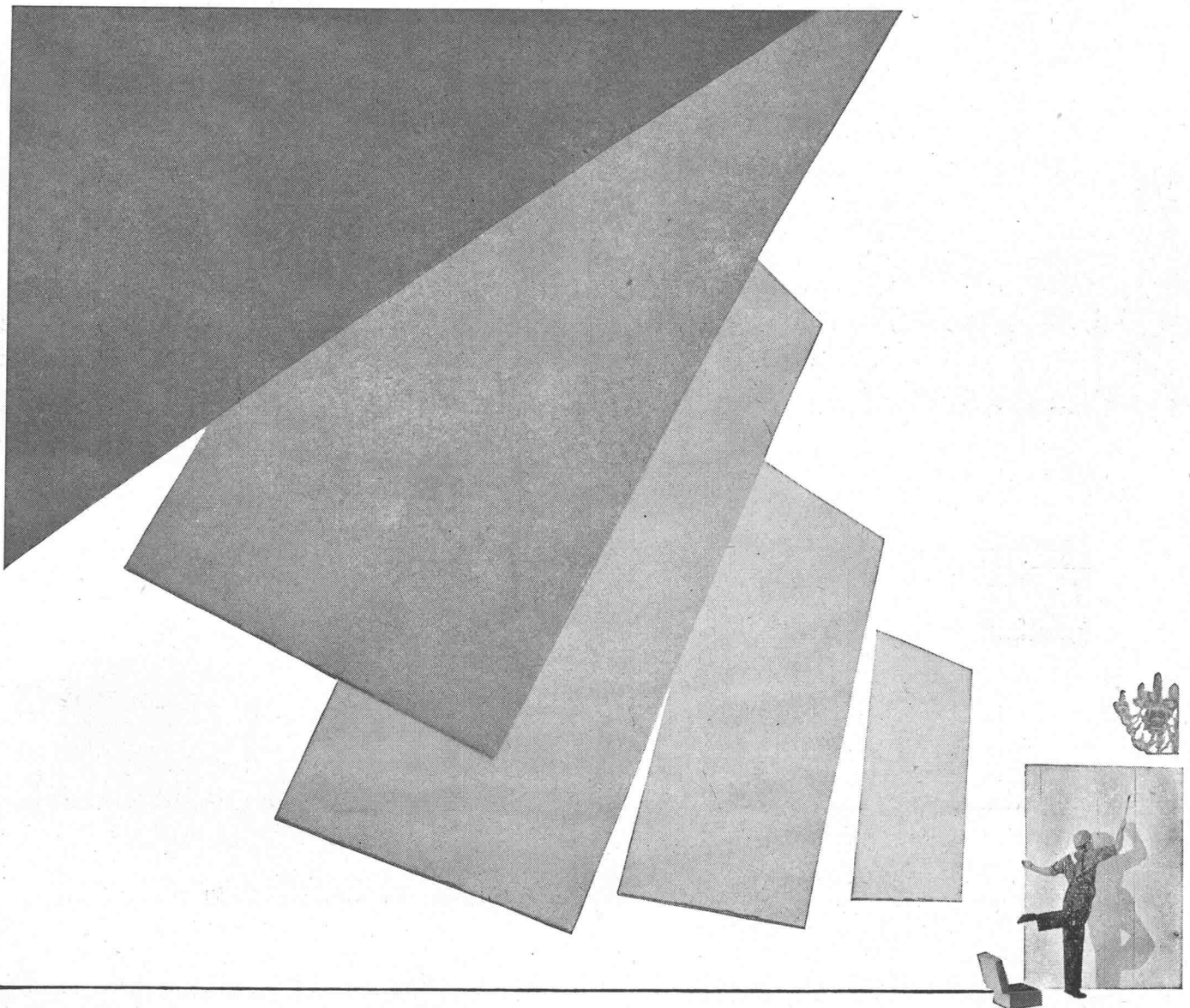
## Hotelumbau über Nacht...

Spitze Termine! Welcher Architekt wird schon verschont davon? Die Qualität darf aber trotzdem nicht leiden, spätere Folgen könnten untragbar sein. Wenn es pressiert – ja wenn gar Stunden zählen – verwendet man Karton-Gipsplatten als Baustoff. Sie bieten Gewähr für rasches, trockenes und sauberes Verarbeiten. Auch später ist kein Quillen oder Öffnen der Fugen zu befürchten. Ein weiterer Vorteil: sie sind nicht brennbar, wie mancher Schaden wäre dadurch schon verhütet worden. Allein damit können Sie Ihrem Bauherrn eine zusätzliche Garantie bieten. Karton-Gipsplatten sind raumbeständig.

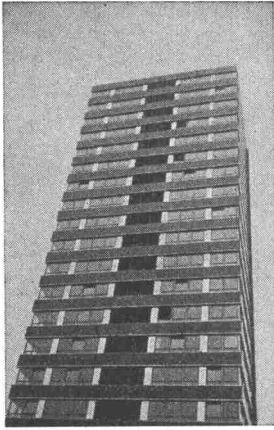
Sie können nach dem Spachteln sofort gestrichen, tapeziert oder verputzt werden. Ist es da nicht naheliegend, dass Sie bei Ihrem nächsten Bauvorhaben Karton-Gipsplatten verwenden? Die Abstufung der Plattenlängen ist sozusagen allen architektonischen Gegebenheiten angepasst, was geringen Materialverschleiss bedeutet. Es bestehen so viele Verwendungsmöglichkeiten für Karton-Gipsplatten, dass wir sie hier nicht aufzählen können. Sie verlangen am besten unseren Spezialprospekt, der Sie genau orientiert.

Gips-Union A.G.

Zürich, Talstrasse 83, Telefon 051/23 3760







Zürich-Hochhaus  
in Frankfurt

## TEROSTAT

DIE DAUERPLASTISCHE ABDICHTUNG

die dauerplastische Abdichtung für sämtliche Fugen im Bausektor  
spritzbar  
ungeformt  
in Bändern

## OWAFLEX

die dauerelastische THIOKOL-Dichtmasse für höhere Ansprüche beim Versiegeln von Dehnungsfugen

Unverbindliche Beratung durch die schweizerische Generalvertretung:

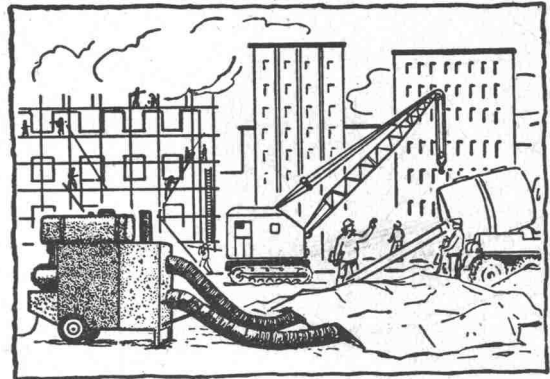
**ANDRÉ KOCH ZÜRICH**      **Idastr. 47**

Bauabteilung

Tel. (051) 27 21 30

## Mobile Luftheizapparate

Herman Nelson



Der ideale Luftheizapparat mit reiner Warmluft. Unentbehrlich — als Raumheizung — Notheizung — Ausdrocknung.

Ueberzeugen Sie sich selbst! Der Winter kommt ganz bestimmt!

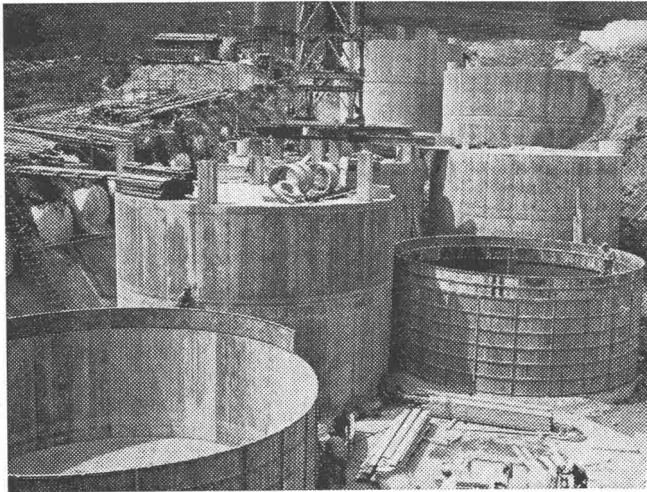
Verlangen Sie heute noch Preisliste und Unterlagen. Vier verschiedene Modelle.

Wir beraten Sie gerne und kostenlos.

**RIWOSA AG. • ZÜRICH 32**

Witikonstrasse 80

Tel. (051) 24 45 54



Migrol - 16 Tanks à je 500 000 Liter

**Lagertanks bis 1 500 000 Liter**

**Heizöltanks in Beton**

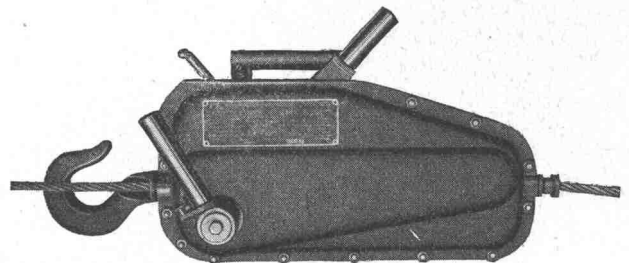
**Vorteile:** Kein Rosten, keine Unterhaltskosten, unbeschränkte Haltbarkeit, Keine zusätzlichen Nebenkosten. Jegliche Tankform an Ort und Stelle sofort durchführbar.

Innenauskleidung seit 30 Jahren erprobt.

**PAUL KAPPELER, ZÜRICH 8**

Ingenieurbüro Unternehmung    Telephon (051) 34 70 77

## HABEGGER-Seilzugapparat Tirfor Super



Mehrere tausend begeisterte Kunden bestätigen Ihnen gerne, dass der Habegger-Seilzugapparat im Baugewerbe das geeignete und bewährte Zug-, Hebe-, Senk- und Verankerungsgerät ist.

**Einige Vorteile:**

**Zugkraft 1500 kg in direktem Zug** (kann durch Seilrollen beliebig übersetzt werden)

**Gewicht 18 kg** (handlich zum Tragen)

**Ziehen, Zurücklassen resp. Senken ohne Umschaltung am Apparat**

**Unbegrenzte Zuglänge** (durchlaufen des Drahtseil)

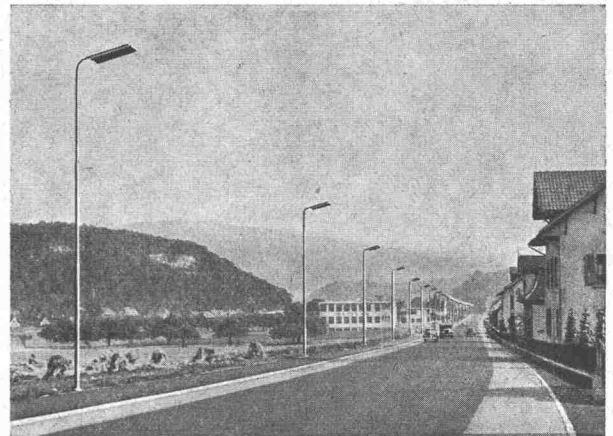
**Hohe Sicherheit** (keine Ketten)

Verlangen Sie unseren Prospekt Nr. 120 und Offerte

**Telefon (033) 2 18 37**



# GIROUD OLTMEN



## LICHTMASTEN KANDELABER

In den neuen genormten Ausführungen

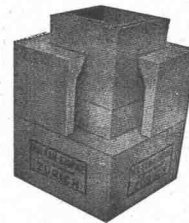
Wir senden Ihnen gerne unseren Sonderprospekt

**GIROUD-OLMA AG, Maschinen- und Stahlbau, OLTMEN**

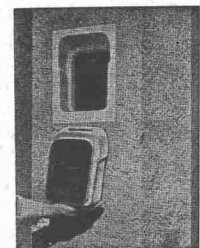
12 561

Tel. 5 40 17

## Baue schnell und gut...



Kamine



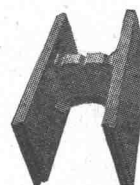
Russtüren

Vulkan-Baustoffe

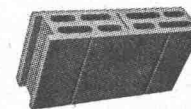
**SPRING + SÖHNE**

ZÜRICH UND DIETIKON

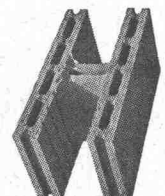
Telephon (051) 52 51 55



Schalungssteine



Zwischenwandsteine



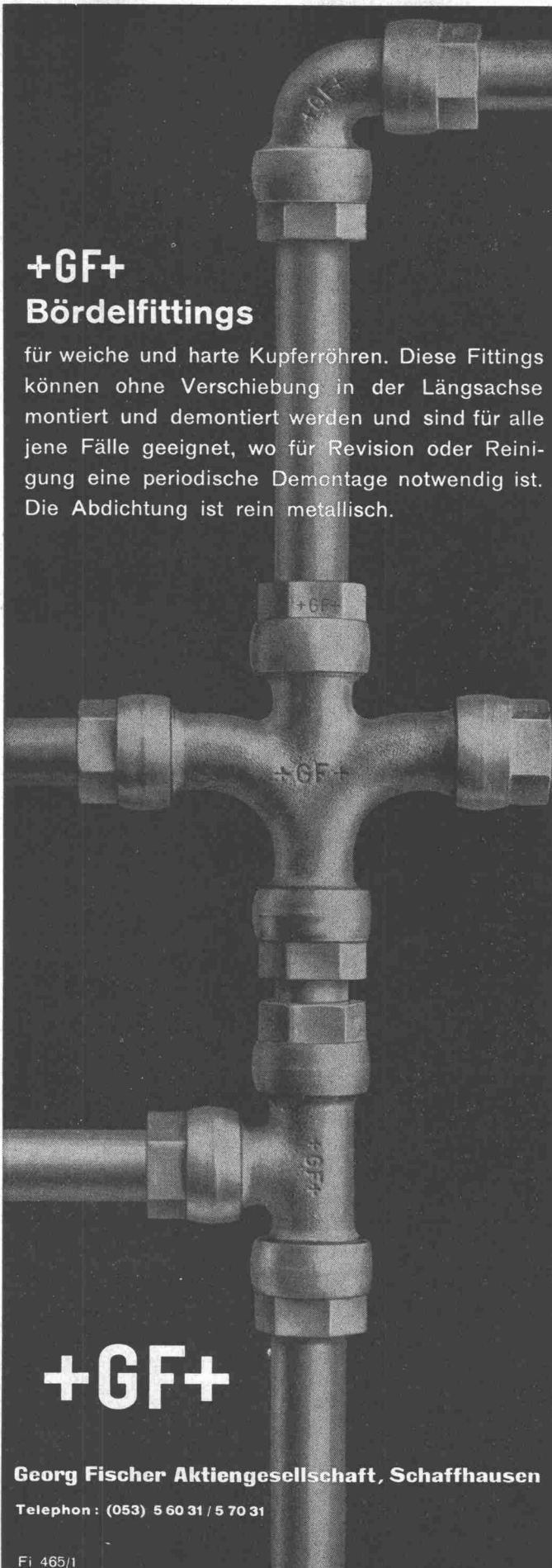
Isoliersteine

... baue mit **SPRING-Steinen**

**+GF+**

## Bördelfittings

für weiche und harte Kupferrohre. Diese Fittings können ohne Verschiebung in der Längsachse montiert und demontiert werden und sind für alle jene Fälle geeignet, wo für Revision oder Reinigung eine periodische Demontage notwendig ist. Die Abdichtung ist rein metallisch.



**+GF+**

**Georg Fischer Aktiengesellschaft, Schaffhausen**

Telephon : (053) 5 60 31 / 5 70 31

Fi 465/1

# VON ROLL

baut neuzeitliche Ausrüstungen für

## Kläranlagen

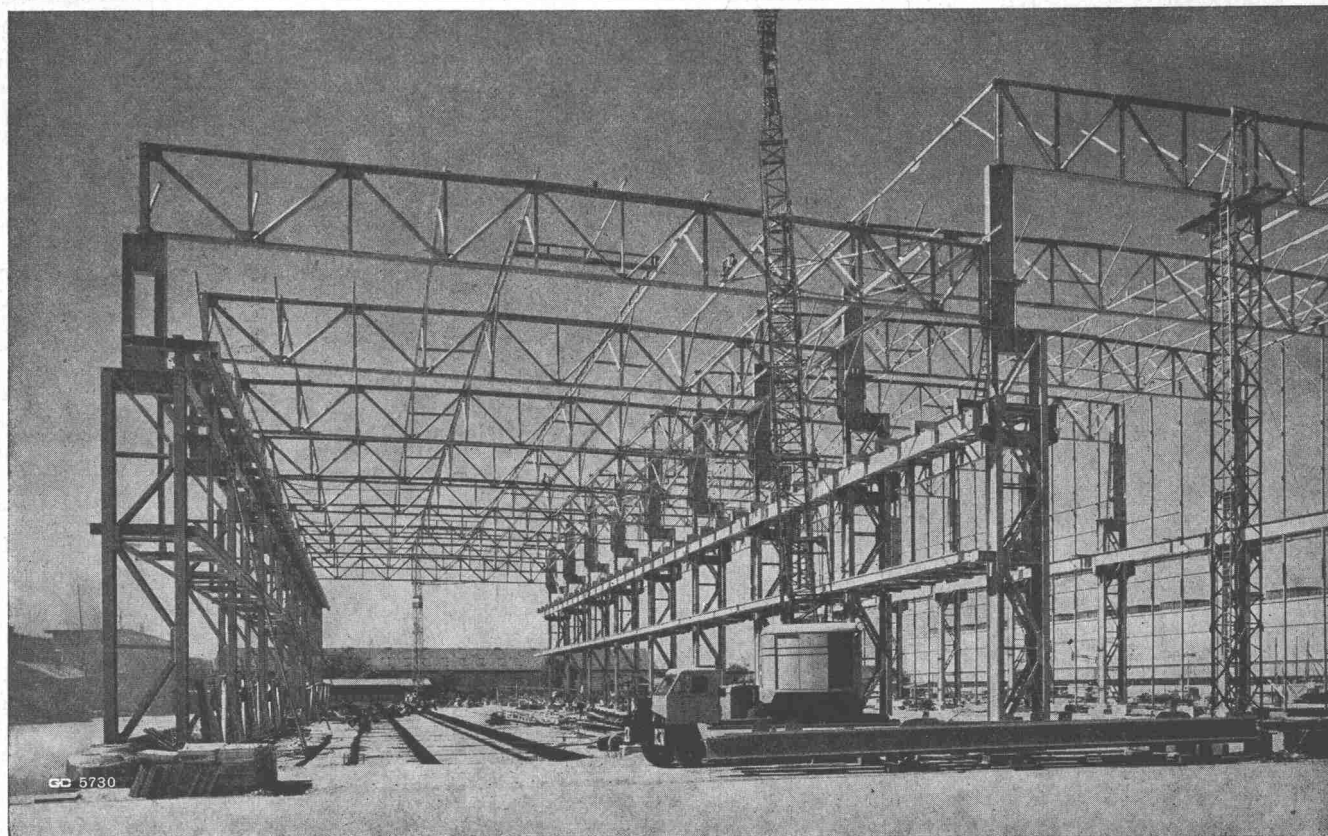
Wenden Sie sich an unsere Fachleute

VON ROLL Werk Klus, Tel. 062 2 73 33

340

Einlaufrechen mit automatischer Reinigung

## Stahlhochbau



GC 5730

## Geilinger & Co. Winterthur