

Objektyp: **Advertising**

Zeitschrift: **Schweizerische Bauzeitung**

Band (Jahr): **79 (1961)**

Heft 41

PDF erstellt am: **19.09.2024**

Nutzungsbedingungen

Die ETH-Bibliothek ist Anbieterin der digitalisierten Zeitschriften. Sie besitzt keine Urheberrechte an den Inhalten der Zeitschriften. Die Rechte liegen in der Regel bei den Herausgebern. Die auf der Plattform e-periodica veröffentlichten Dokumente stehen für nicht-kommerzielle Zwecke in Lehre und Forschung sowie für die private Nutzung frei zur Verfügung. Einzelne Dateien oder Ausdrucke aus diesem Angebot können zusammen mit diesen Nutzungsbedingungen und den korrekten Herkunftsbezeichnungen weitergegeben werden. Das Veröffentlichen von Bildern in Print- und Online-Publikationen ist nur mit vorheriger Genehmigung der Rechteinhaber erlaubt. Die systematische Speicherung von Teilen des elektronischen Angebots auf anderen Servern bedarf ebenfalls des schriftlichen Einverständnisses der Rechteinhaber.

Haftungsausschluss

Alle Angaben erfolgen ohne Gewähr für Vollständigkeit oder Richtigkeit. Es wird keine Haftung übernommen für Schäden durch die Verwendung von Informationen aus diesem Online-Angebot oder durch das Fehlen von Informationen. Dies gilt auch für Inhalte Dritter, die über dieses Angebot zugänglich sind.

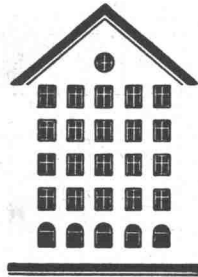
SCHWEIZERISCHE BAUZEITUNG

WOCHENSCHRIFT FÜR ARCHITEKTUR / INGENIEURWESEN / MASCHINENTECHNIK

REVUE POLYTECHNIQUE SUISSE

ORGAN DES S. I. A. SCHWEIZERISCHER INGENIEUR- UND ARCHITEKTEN-VEREIN
UND DER G. E. P. GESELLSCHAFT EHEMAL. STUDIERENDER DER EIDG. TECHN. HOCHSCHULE
GEGRÜNDET 1883 VON ING. A. WALDNER / HERAUSGEGEBEN VON ING. W. JEGHER

Fenster



Kiefer Zürich

Tiefbohr- und Baugesellschaft AG. Zürich-Bern

Grundwasserfassungen • Schnellfilter System „Peter“

Sondierbohrungen - Entnahme ungestörter Bodenproben - Bohr-Pressbetonpfähle
Kernbohrungen im Fels - Injektionen - Druckluftarbeiten

Patentanwälte

E. BLUM & Co., ZÜRICH

Gegründet 1878 Telephon 251633
Bahnhofstrasse 31

Anmeldung von Erfindungen

Fabrik- und Handelsmarken

Gutachten, Prozessberatung

**Stein
zeug
Embrach**

Steinzeugfabrik
Embrach AG
für Kanalisation
und chemische Industrie

Embrach/ZH

Verlag

W. Jegher & A. Ostertag, Dianastrasse 5,
Zürich 2 / Tel. 23 45 07 / Postcheck VIII 6110

Bürozeiten: Montag bis Freitag 7—12 Uhr
und 13.45—17.30 Uhr. Samstags geschlossen.

Postadresse:

Schweiz. Bauzeitung, Postfach Zürich 39

Bezugspreise

Einzelheft Fr. 1.65 — Abonnements:

| | 12 Monate | 6 Monate | 3 Monate |
|---------|-----------|----------|----------|
| Schweiz | 66.— | 33.— | 16.50 |
| Ausland | 72.— | 36.— | 18.— |

Für Mitglieder des S. I. A., der GEP und
des Schweiz. Technischen Verbandes sowie
für Studierende der ETH, der EPUL und
schweiz. staatl. Technischer Mittelschulen
ermässigte Preiskategorien nach Tarif.

Anzeigenverwaltung

Mosse-Annoncen AG., Zürich, Limmat-
qual 94 / Tel. 24 26 00 / Postcheck VIII 1027

INHALT

Perçement des galeries en terrain
difficile, méthode des injections à
l'avancement. Par M. R. Barbedette 709*

Wettbewerb Neubau Stadttheater
Zürich 712*

Mitteilungen

Eidg. Technische Hochschule. Per-
sönliches 721

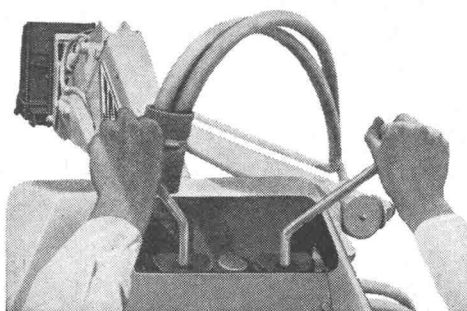
Mitteilungen aus dem S. I. A.

Zürcher Ingenieur- und Architek-
tenverein 722

Ankündigungen

Fachgruppe der Ingenieure für
Brückenbau und Hochbau. Hoch-
frequenztagung des SEV. Grün-
flächen als Element der Siedlung
und des Werkbaus. Zentralstelle für
berufliche Weiterbildung, St. Gal-
len. Kunstmuseum St. Gallen. Vor-
tragskalender 722

CK erhöht die Leistungsfähigkeit seines Unternehmens mit dem neuen JCB 4 Hydraulik-Bagger



Trotz grossen
konstruktiven Verbesserungen
keine Preiserhöhung!
Verblüffend einfache Bedienung,
da statt **5**
nur noch **2** Bedienungshebel!

Telefonieren Sie unverbindlich: Wallisellen (051) 93 39 33



Loadall JCB 4 Hydraulik-Bagger: noch besser,
noch leistungsfähiger, noch wirtschaftlicher!
Universalkübel – 3 in 1 – als Hochlöffel,
Tieflöffel oder Senkrechtlochkübel
verwendbar. Greifer als Zusatzgerät.
Kabine in verstärkter
Ausführung mit bester Sicht.
Dank den konstruktiven Neuerungen
präziseres Arbeiten bei niedrigeren
Kosten – keine Ermüdung des Fahrers.



Mit CK zum Erfolg!

Charles Keller Baumaschinen



• Nur eine Kabine, nur ein Motor,
nur ein Bedienungsmann...

das sind typische Merkmale der
modernen, vollhydraulischen

HYDROCON- Kranwagen

Drei Typengrößen für 5, 8
und 12 t Hubkraft

Verlangen Sie eine ausführliche
Offerte!

Alleinvertretung für die ganze Schweiz:

ING. WALTER HÄCHLER AG WETTINGEN/AG

Baumaschinen / Telephon (056) 6 04 00

WHB

BETONPLAST-K

Zusatzmittel zur Verbesserung von Massenbeton
Konstruktions- und Sichtbeton mit nur 0,15%

- Qualitätsprodukte sind rationell

Die Eigenschaften eines guten Betons lassen sich in folgenden Punkten zusammenfassen:

1. gute Verarbeitbarkeit
2. hohe Festigkeit, d. h. möglichst niedriger Wasserzementfaktor
3. gute Dichtigkeit

Diese Anforderungen liessen sich aber bisher ausser bei sehr hohem Zementgehalt nicht gleichzeitig erfüllen. Ein Beton mit guten Festigkeitseigenschaften lässt sich durch Verwendung grosskörniger Zuschläge herstellen, ist aber in der Verarbeitung sehr sperrig, ein leicht verarbeitbarer Beton dagegen mit höherem Sandgehalt benötigt mehr Anmachwasser und hat demzufolge geringere Festigkeit.

Die Mängel des normalen Betons sind allgemein auf einen

Ueberschuss an Anmachwasser

zurückzuführen. Dies bewirkt verringerte Festigkeiten – verminderte Dichtigkeit – erhöhte Entmischbarkeit.

Die Ursache dieser Verschlechterung des Betons liegt in der Ausflockung des Zementes im Anmachwasser. Dadurch entsteht eine Scheidung zwischen Zement und Wasser, indem sich die Zementflocken in den Hohlräumen absetzen und Sedimente bilden, d. h. der Zementkitt ist nicht mehr gleichmässig im Betongefüge verteilt, und das Anmachwasser verdunstet unter Zurücklassung von Grobporen.

Die Verbesserung durch BETONPLAST

wird herbeigeführt durch:

Herabsetzung des Wassergehaltes

indem BETONPLAST eine Verminderung der Oberflächenspannung der Anmachflüssigkeit verursacht. Dies bewirkt weiter:

Vermeidung von Flockenbildung der Zementteilchen

da BETONPLAST einen dispergierenden Einfluss auf den Zement ausübt, d. h. die Zementteilchen bleiben infolge ihrer gleichmässigen Verteilung in der Anmachflüssigkeit suspendiert.

Vermeidung von Schlämmschichtbildung und Bildung von Trennungsfugen und dadurch Vermeidung undichter Stellen mit wenig Festigkeit, die Ausgangspunkte zu weiteren Zerstörungen an Bauwerken darstellen.

Erhöhung der Festigkeit weil bei Verwendung von BETONPLAST der Wasserzusatz entsprechend vermindert wird.

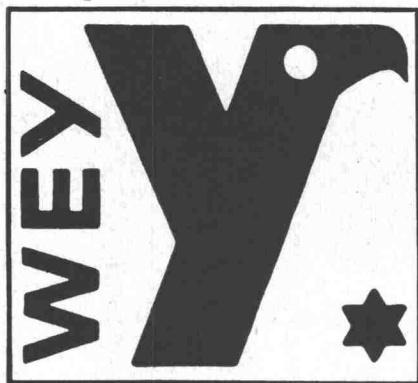
Verlangen Sie Prospekte und Bauplatzberatung:

WEY BAUSTOFF-CHEMIE AG ZÜRICH

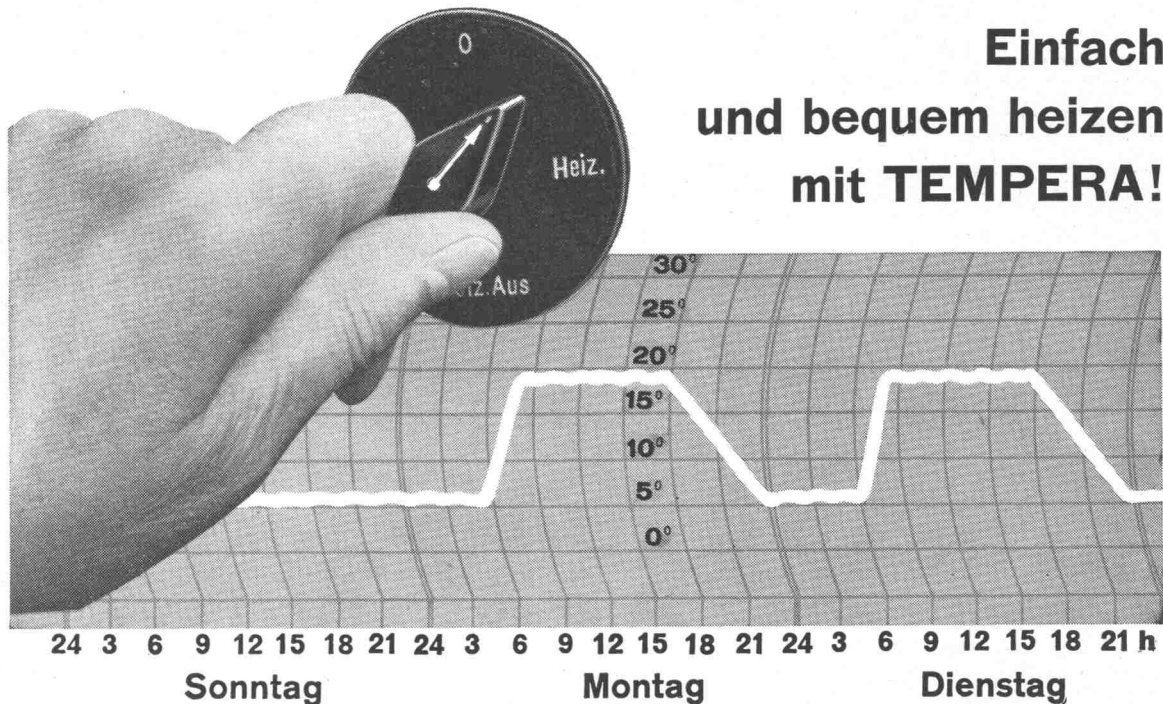
Ueberlandstrasse 14

Telephon (051) 48 11 42

Telex 53 308



Einfach und bequem heizen mit TEMPERA!



Die LUFTHEIZUNG ist in den meisten Fällen die zweckmässigste Lösung für die Beheizung von Werkstatträumen, Montage- und Einstellhallen, Versammlungsräumen, Kirchen, Kinos usw.

Eine gute Luftheizung, welche die gestellten Anforderungen erfüllen und einen wirtschaftlichen Betrieb gewährleisten soll, muss fachgerecht projektiert und ausgeführt werden. Nur die besten Apparate und Bestandteile sind gut genug. Eine «Tempera»-Luftheizung vereinigt in sich sorgfältige Planung, einwandfreie Ausführung und erstklassige Materialien. «Tempera»-Luftheizöfen sind direkt ölgefeuert. Sie zeichnen sich durch lange Lebensdauer, höch-

sten Wirkungsgrad und gefällige Form aus. Für jeden Zweck ist die geeignete Ausführung vorhanden.

Ölbrenner bekannter Schweizer Marken werden mitgeliefert. Auf Wunsch überlassen wir dem Kunden die Wahl des Brenners.

Ihr Heizproblem wird durch unsere Fachleute gewissenhaft und zweckmässig gelöst. Senden Sie uns Projektunterlagen, oder fordern Sie unseren Besuch. Wir beraten Sie unverbindlich.

Unser Fabrikationsprogramm umfasst — ausser Luftheizung — lufttechnische Anlagen jeder Art sowie Trocknungsanlagen.

TEMPERA-Luftheizung

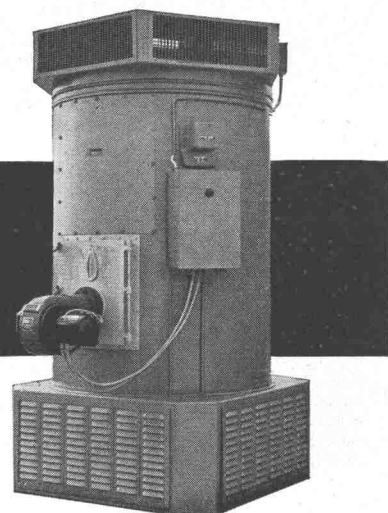
Schweizer Fabrikat

dübi

DÜBI & CO., HERZOGENBUCHSEE

Lufttechnische Anlagen

Telephon (063) 5 18 59

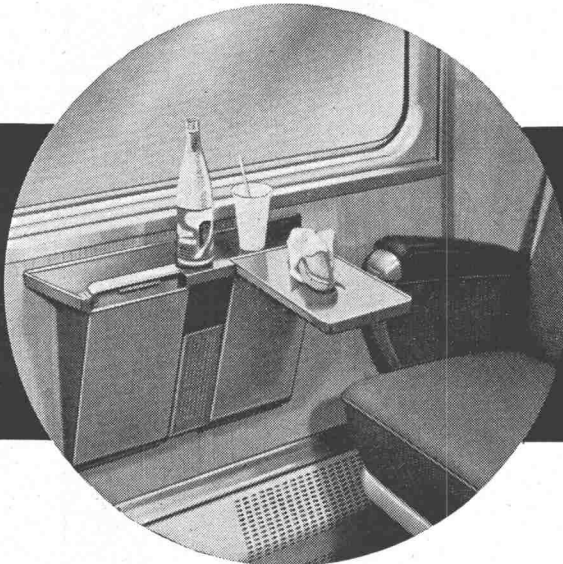


BRIGATEX



Aufgeleimte Skibeläge
Feuchtigkeit
des Frühlingsschnees
Bestrahlung der
Höhensonne
Kälte bei Tourenfahrten

beweist an 3 Zerreißproben



Kunstharz-Platten im
Wagonsbau. Sonnen-
erwärmung bis zu 100°C.
Haftung auch auf Anti-
korodal. Beständigkeit
gegen Getränke

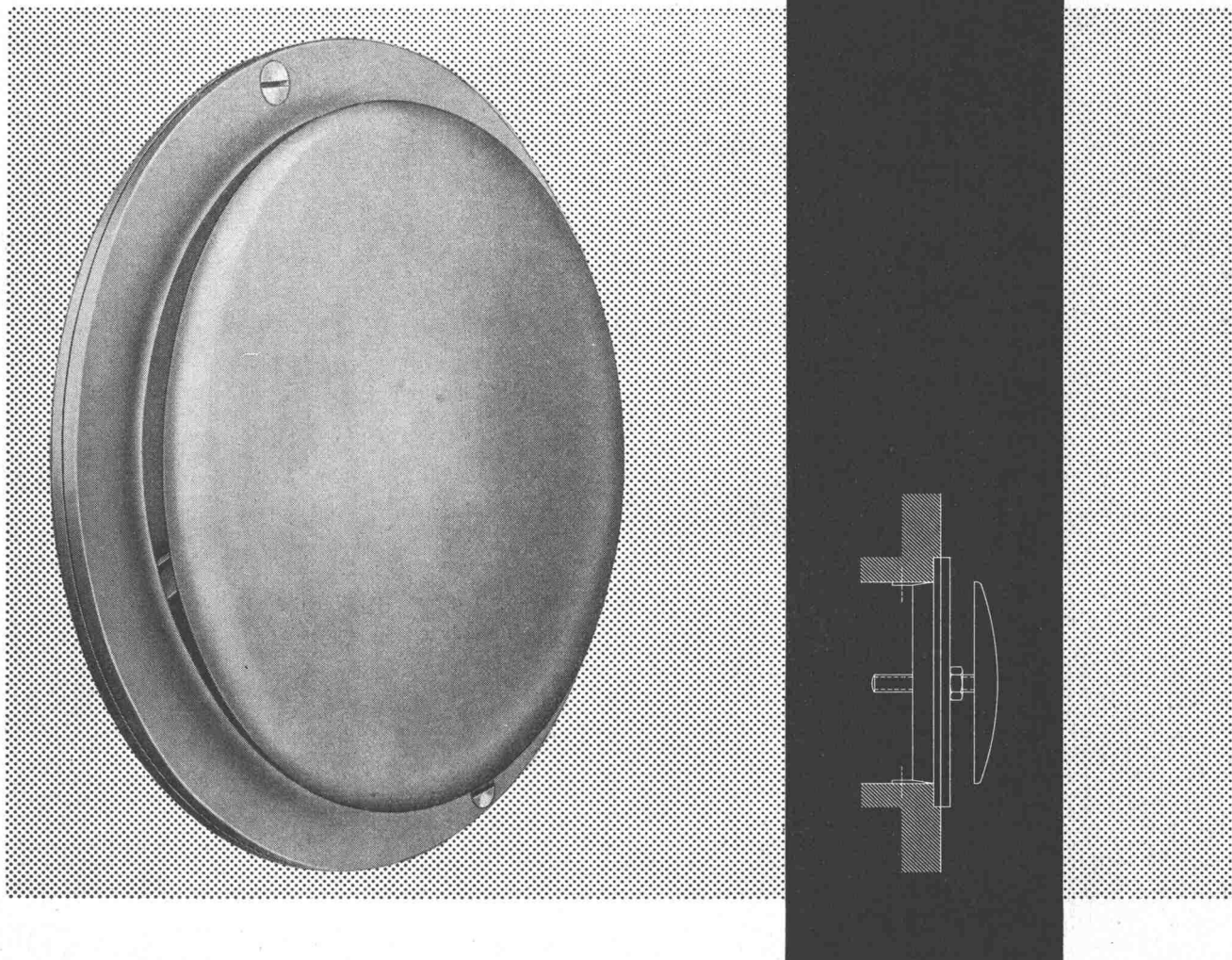
seine hohe Klebkraft-Reserve



Kunststoff-Beläge für
den Bootsbau. Höchste
Sicherheit trotz großer
Spannung in der Kunst-
harz-Platte. Erwärmung
durch Sonnenbestrah-
lung über 100° C.
Intensive und ständige
Feuchtigkeitseinwirkung



EVH-Entlüftungs-Ventile



Die gefällige, tellerförmige Form des EVH-Entlüftungs-Ventils erlaubt eine vielseitige, unauffällige Verwendbarkeit. Es ist aus Leichtmetallpressguss hergestellt und wird ohne Anstrich mit unpoliertem Teller geliefert. Spindel und Mutter sind aus Eisen kadmiert.

Das EVH-Ventil ist leicht zu montieren. Es wird mit einem Einmauerungsring geliefert. Der Ventilteller wird durch Drehen auf die gewünschten Spaltenbreiten eingestellt und durch eine Stellungsmutter gesichert.

EVH-Größen: 10, 12,5, 15 und 20 cm \varnothing . Diese 4 Größen erlauben eine Luftabsaugung zwischen 50 bis 300 m³/h.

Verlangen Sie bitte unseren Sonderprospekt.

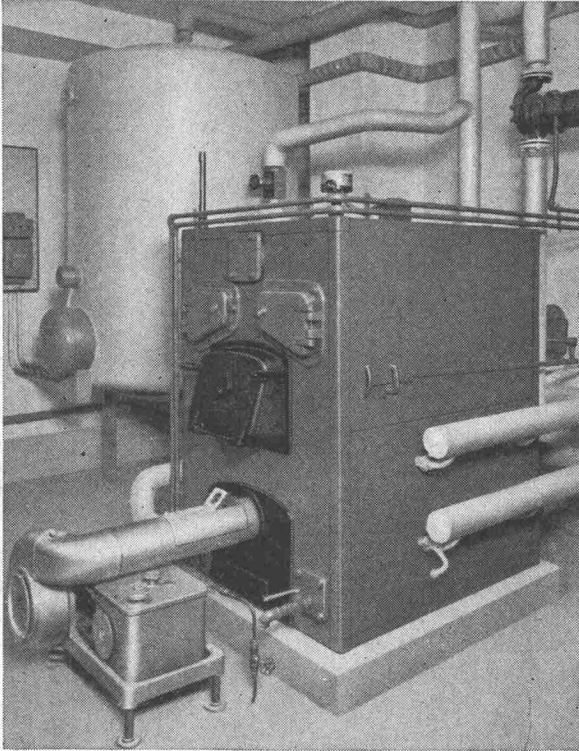
Hess & Cie, Pilgersteg, Rüti-Zürich, Telephon (055) 4 35 22



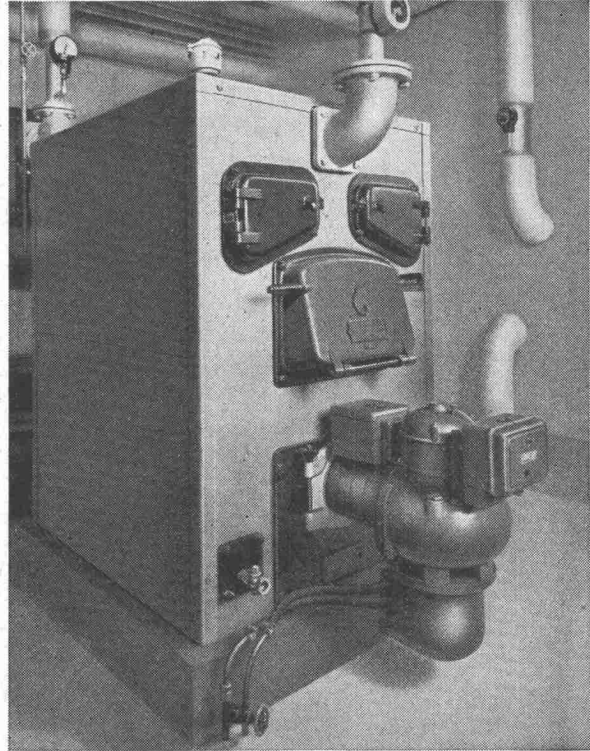
Hess & Cie. Pilgersteg, Rüti (Zürich)

Besichtigen Sie bitte unsere Ausstellungen in den Baumusterzentralen Zürich, Bern und Basel

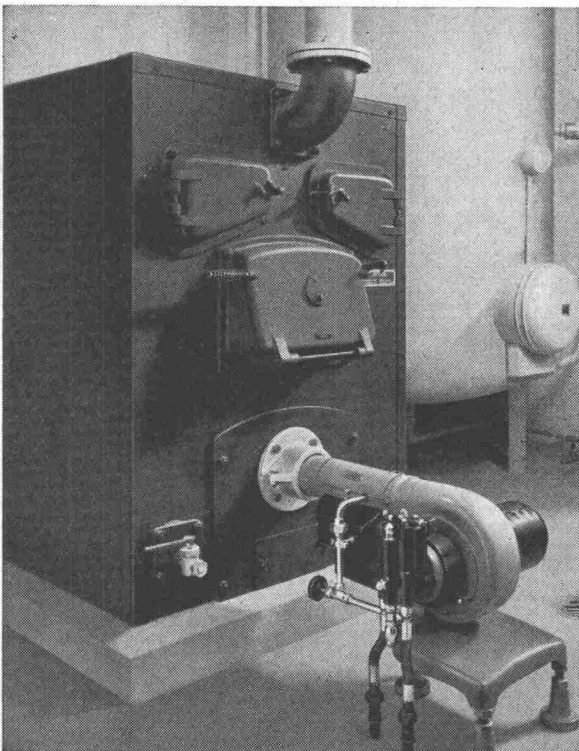
Kluser Heizkessel Thermovas-3



In einem Arzthaus



In einem Alters-Asyl



In einer Industrieanlage

Ein für Oelfeuerung
äusserst wirtschaftlicher
Heizkessel. Er kann auch
leicht auf feste Brenn-
stoffe umgestellt werden

VON ROLL

Gesellschaft der
Ludw. von Roll'schen
Eisenwerke AG.
Eisenwerk Klus, Klus

16

Atlas Copco

für Industrie und Gewerbe



Verkaufsprogramm :

Stationäre Kolbenkompressoren
von 4—90 m³/min.
Schraubenkompressoren
für grösste Leistungen
Bohrmaschinen
Schleifmaschinen
Fräsmaschinen
Schlagschrauber
Schraubenzieher
Meisselhämmer und Niethämmer
Hebezeuge
Druckluftmotoren usw.

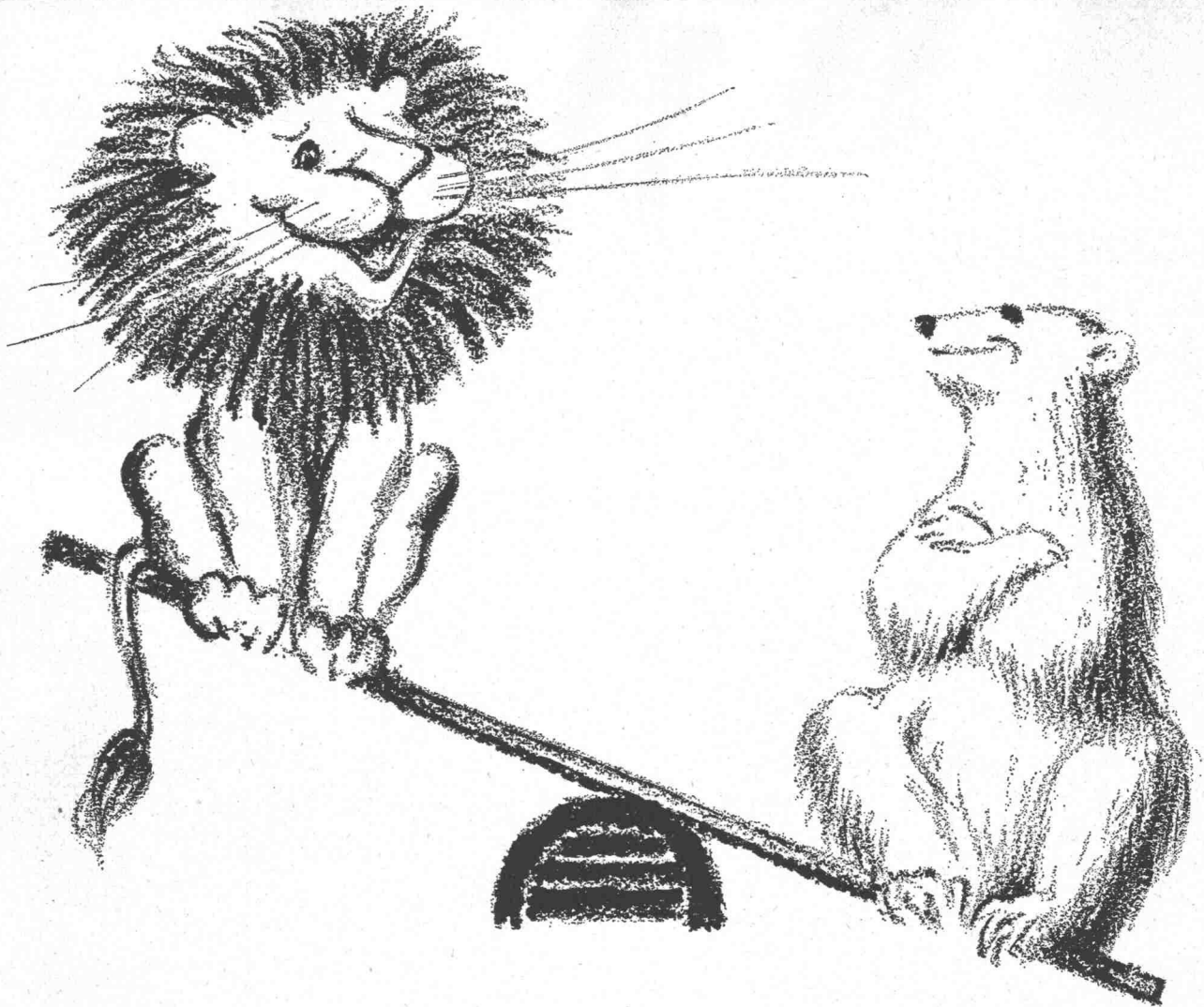
Atlas Copco bietet das umfassendste Druckluft-Programm

Atlas Copco ist die bedeutendste Firma der Welt, die ausschliesslich auf die Entwicklung und Herstellung von Kompressoren und Druckluft-Ausrüstungen spezialisiert ist. Tochtergesellschaften und selbständige Vertretungen mit im Werk ausgebildetem Fachpersonal betreiben Verkauf und Service in über 90 Ländern aller Erdteile.

Verlangen Sie unsere Prospekte über ATLAS-COPCO-Kompressoren und -Druckluftwerkzeuge.
Wirtschaftlich denkende Unternehmer in über 90 Ländern zählen auf das Atlas-Copco-Druckluftprogramm.
Beratung, Verkauf und Service für die Schweiz:

NOTZ

Notz & Co. AG, Biel
Abt. Atlas Copco
Tel. 032/2 55 22

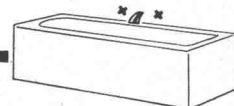
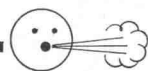
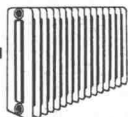


Damit Sie sich wohl fühlen, sollte Ihr Haus im Sommer kühl sein wie für einen Eisbär und im Winter warm wie für einen Löwen. Dazu braucht es Heizkessel, Boiler, Radiatoren, Klima-Anlagen. All das — und dazu erst noch modernste sanitäre Apparate — liefert Ihnen die Ideal-Standard A.G. in Dulliken, der schweizerische Zweig eines Weltunternehmens mit 40000 Arbeitern, Kaufleuten und Ingenieuren, arbeitend in

nicht weniger als 13 Ländern der alten und neuen Welt.

Zwischen all den Unternehmen der Ideal-Standard geht ein ständiger Erfahrungsaustausch hin und her, Forschung wird im grossen betrieben und die erhebliche Kapitalkraft gestattet es, für jedes Problem die besten Spezialisten zuzuziehen. Hinter allem, was wir liefern, steht der Fortschrittswille und die finanzielle Garantie einer Weltfirma.

IDEAL-Standard A.G., Dulliken/Olten, Tel. 062/51021



Wir liefern:

Erstens: Gusseiserne Heizkessel in jeder Grösse und für jeden Brennstoff, vor allem aber den mit einem Boiler kombinierten *Bitherm-Heizkessel*, der mit Oel, Kohle, Holz geheizt werden kann und Heisswasser liefert soviel Sie wollen. Der Bitherm-Heizkessel ist leicht zu montieren und leicht zu demon-

tieren, da er in einzelnen Teilen auf den Bau geliefert wird — kein Monstrum, das man mit dem Kran an Ort und Stelle bringen muss und im Falle einer Revision kaum wieder zur Kellertüre hinausbringt.

Zweitens liefern wir formschöne *Radiatoren* aus Stahlblech oder aus Guss — die einzigen, die praktisch nie durchrosten!

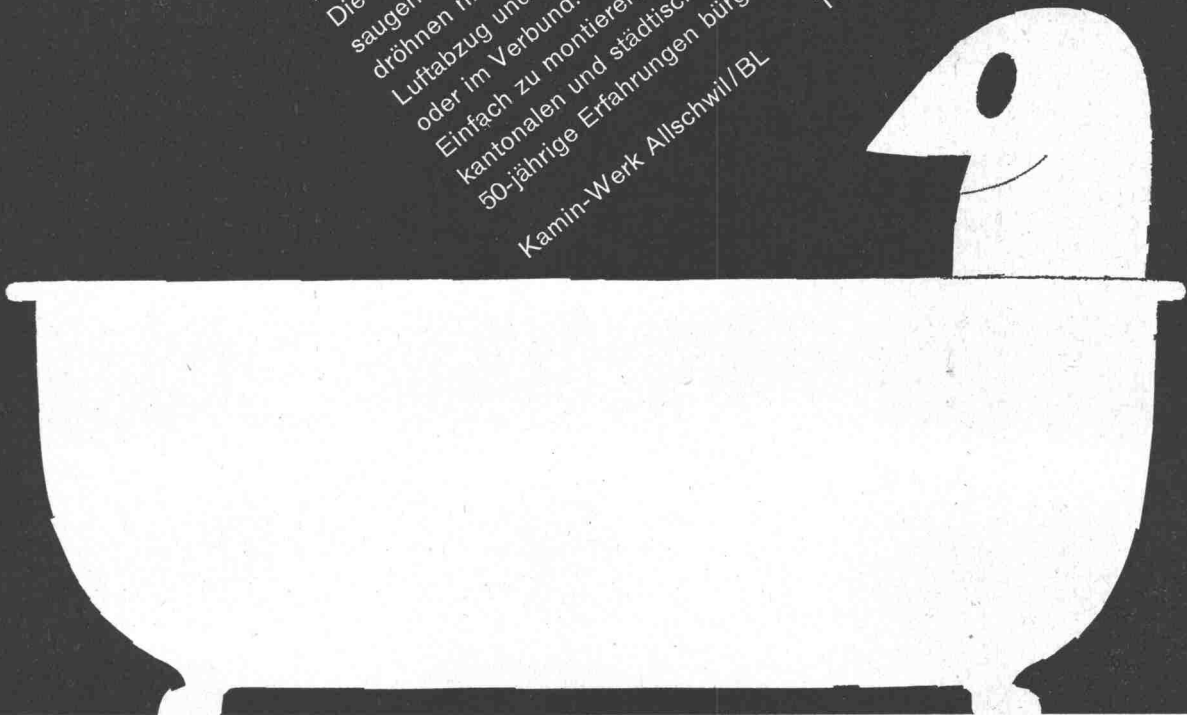
Drittens liefern wir alle Apparate für *Air Condition* und

viertens: *sanitäre Apparate* aus unverwüstlichem Porzellan, weiss oder farbig und in neuzeitlichen Formen, entworfen von einem der bekanntesten italienischen Architekten: Gio Ponti, Erbauer des Pirelli-Hauses, Mailand.

ISOLIERTE FRANKENKAMINE

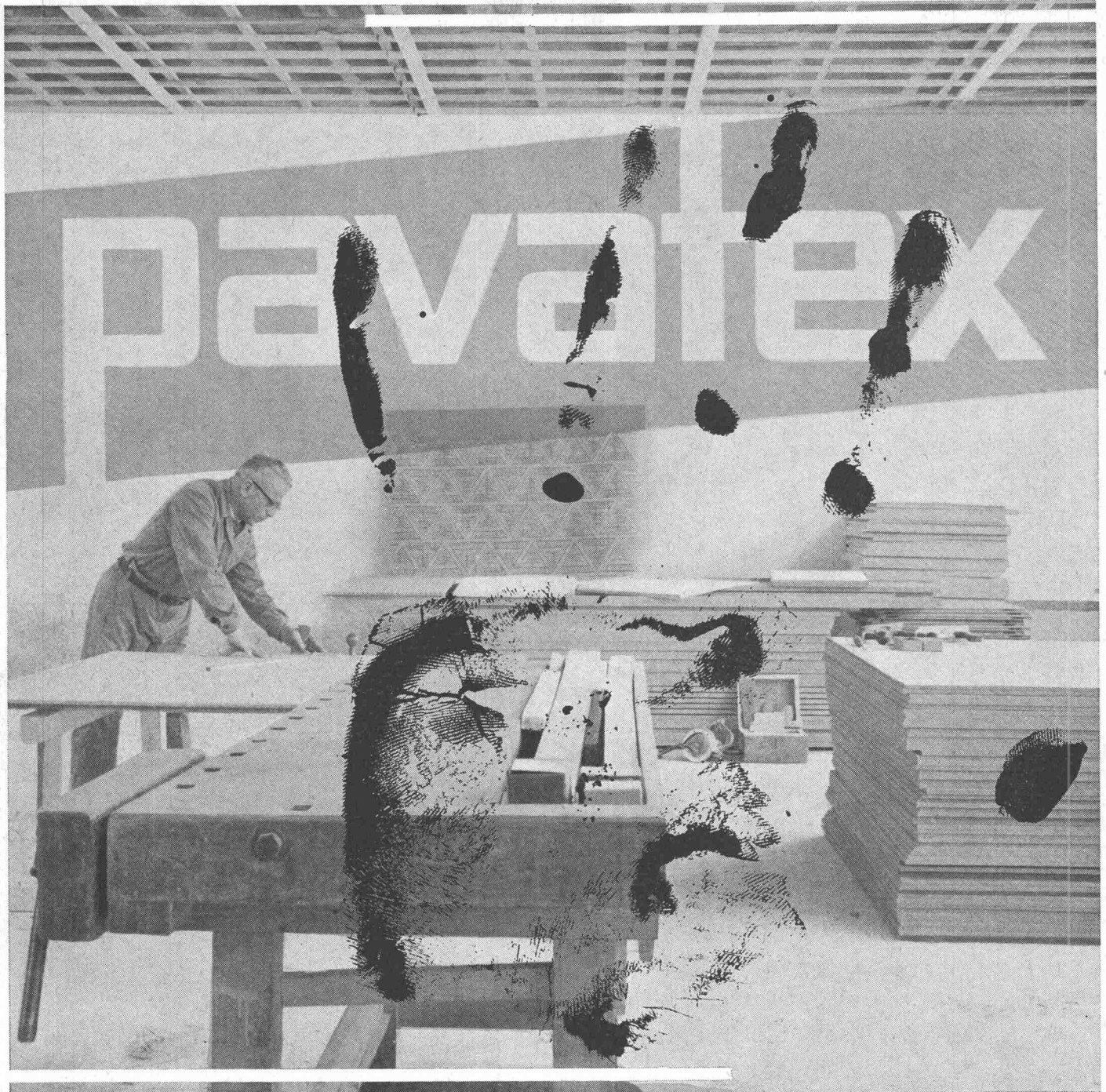
hergestellt aus Ziegelschrot, eignen sich für rasche, zuverlässige Raumlüftung und Abgaskamine. Die Leitungen sind keiner Korrosion unterworfen, saugen sofort jede Kondenswasserbildung auf und dröhnen nicht. Einfach zu montieren gemäss den Vorschriften der kantonalen und städtischen Baupolizei. 50-jährige Erfahrungen bürgen für beste Qualität.

Kamin-Werk Allschwil/BL
Telefon 061/387775



In den Wohnzimmern sind bereits Maler und Tapezierer am Werk. Wie aber werden Räume und Möbel verkleidet, die besonderer Beanspruchung ausgesetzt sind: Badezimmer, Küchen, Korridore, Arbeitstische, Schränke?

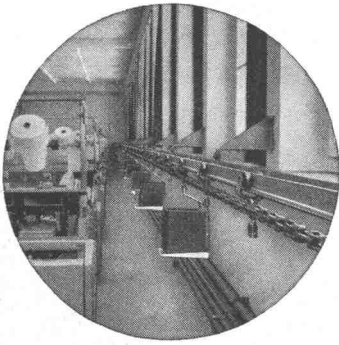
Faktor Beanspruchung



Wählen Sie als Architekt und Bauherr den besonders widerstandsfähigen Werkstoff Durolux*, die Decorplatte mit kunstharzveredelter Oberfläche. Durolux-Platten sind glas- hart, ritz-, kratz- und stoßfest, sowie unempfindlich gegen schwache Laugen und Säuren. Sie sind in zahlreichen aparten Farben und Dessins erhältlich und bleiben auch während vieler Jahre makellos und frisch. Durolux hält der Beanspruchung stand!

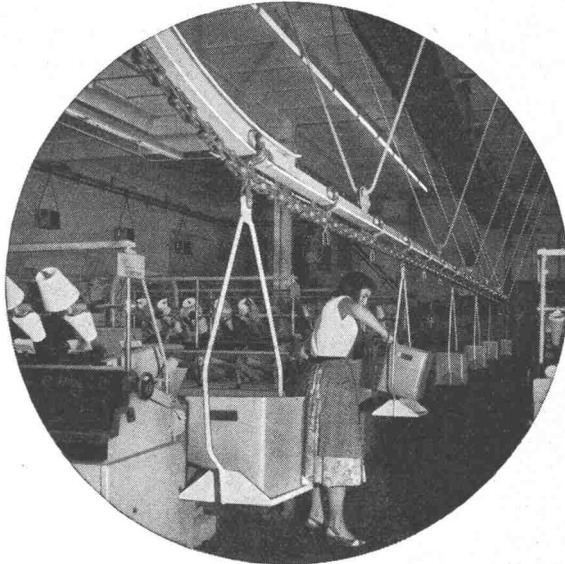
Pavatex AG Jenatschstraße 4, Zürich 2, Tel. 051/23 76 76

* Durolux ist eine geschützte Markenbezeichnung



Wo liegen in Ihrem Unternehmen noch Rationalisierungsreserven!

Die Materialflusskosten können 20, 30 und mehr Prozent Ihrer Gemeinkosten betragen. Eine zweckmässige Förderanlage der Oehler-Werke gestattet Ihnen, sie auf ein Minimum herabzusetzen.



Dadurch werden Arbeitskräfte für andere, wichtigere Aufgaben frei; ein schnellerer Materialfluss bindet weniger Kapital und hilft Unfälle verhüten.

Verlangen Sie Unterlagen oder den unverbindlichen Besuch unseres Vertreters.

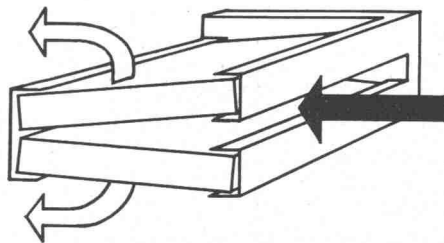


OEHLER AARAU

Eisen- und Stahlwerke
Oehler & Co. AG. Aarau
Tel. (064) 2 25 22

**Atmosphärischer
Ultrastaub* stört Sie!**

**Schützen Sie sich mit
grossflächigen V-Filtern!**

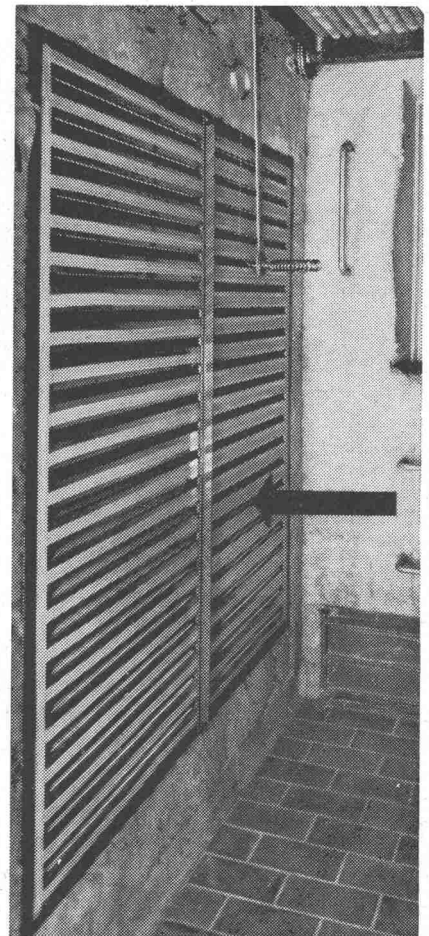


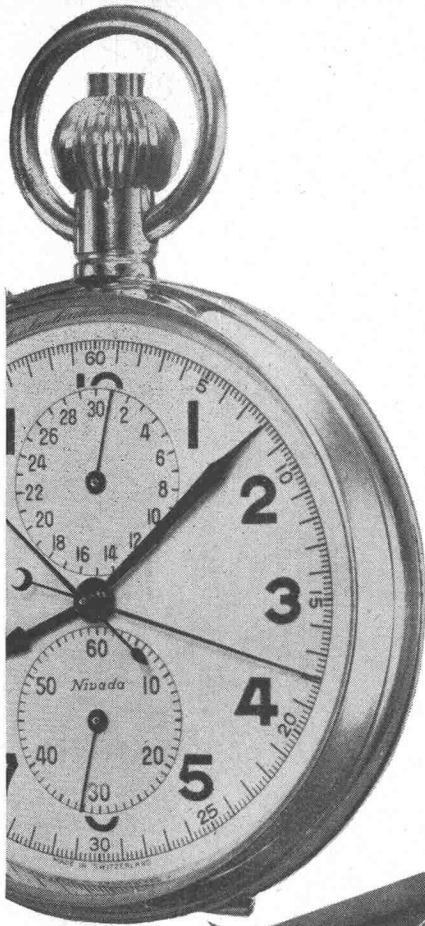
Luwa

Luwa AG, Zürich 9/47

Anemonenstrasse 40, Tel. 051/521300

*(Russ, Strassenabrieb, Bakterien etc.)





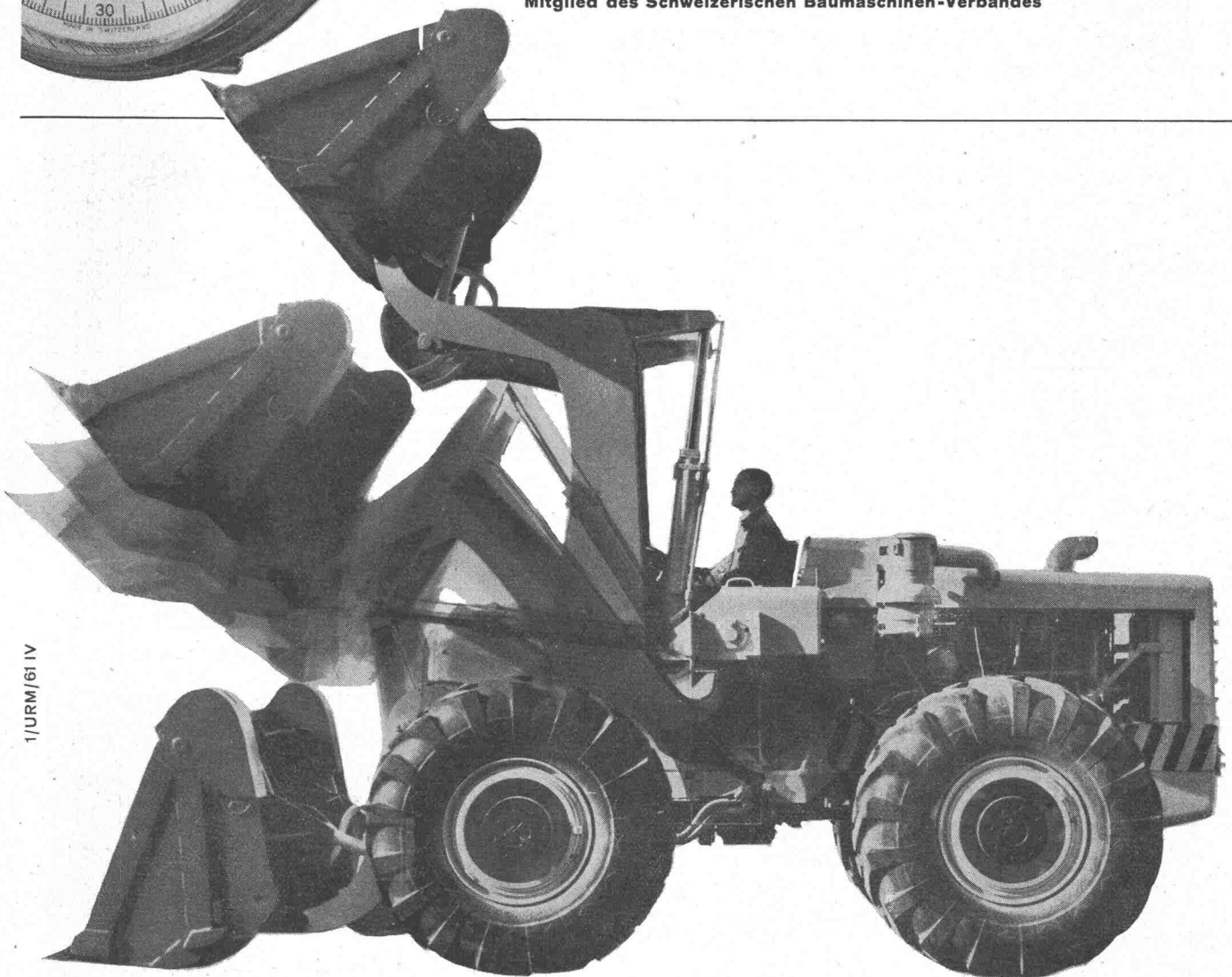
**INTERNATIONAL-HOUGH* Pneuladeschaufel —
7 Sekunden Hubzeit . . .**

Bei einer Reisskraft von 4'530 bis 11'780 kg und einem Ladegewicht von 4'530 bis 13'590 kg ist die 4-Rad angetriebene INTERNATIONAL-HOUGH Pneuladeschaufel eine der leistungsfähigsten Erdbewegungsmaschinen der Welt. Weitere Leistungsdaten der INTERNATIONAL-HOUGH Reihe:
Fassungsvermögen des Kübelinhalts 1'000 bis 3'250 l — Motorenleistung 90-300 PS — maximales Drehmoment 29,9 - 111,9 mkg — Maschinengewichte 7 - 20 t



***) sprich Höff**

**Generalvertretung für die Schweiz
Ulrich Rohrer-Marti A.G., Baumaschinen
Zollikofen-Bern ☎ 031 65 03 71
Mitglied des Schweizerischen Baumaschinen-Verbandes**



1/URM/61 IV



Typen von 0—130 kg
und 0—50 000 kg

PIAB Dynamometer

- Genau
- Unverwüstlich
- Narrensicher
- Kleinste Abmessungen
- Geringes Gewicht
- Gesichert gegen plötzliche Entlastungen

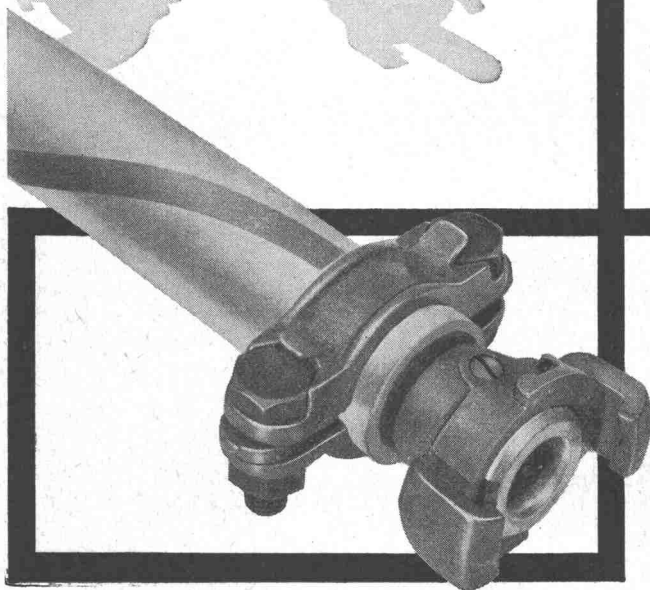
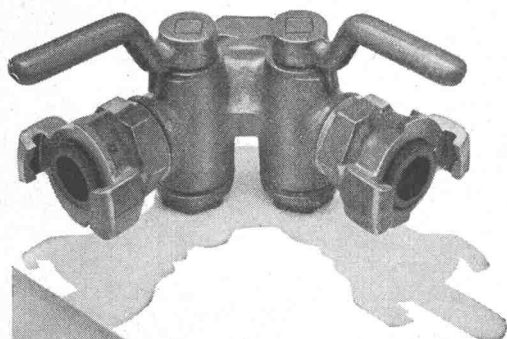
Zum Kontrollieren, Prüfen oder Messen von mechanischen Spannungen aller Art. Zur ständigen Ueberwachung der Belastung an Kranen, Seilzügen usw. Zum Wägen überall dort, wo geeichte Geräte nicht benötigt werden. Zum Feststellen der Zugkraft an Motorfahrzeugen, Booten usw.

Lieferbar mit:
grosser Skala für Fernablesung
Fernablese-Instrument, das getrennt vom Dynamometer montiert wird oder gekuppelt mit optischem oder akustischem Höchstlast-Signal mit Höchstlast-Schalter usw.

Walter Meier WERKZEUGMASCHINEN *Zürich*

Mühlebachstrasse 11-15

Tel. (051) 34 54 00



AP
Z

Pressluft- Armaturen

in allen gebräuchlichen Kombinationen von der Schlauchklemme bis zum Doppelhahnen prompt lieferbar. Unsere sämtlichen Pressluft-Armaturen sind unter härtesten Beanspruchungen tausendfach erprobt und bieten jede Gewähr für höchste Betriebssicherheit und lange Lebensdauer. Verlangen Sie ausführliche Prospekt-Unterlagen.

Als Pressluftschlauch empfiehlt sich die Verwendung des SUPERPRESS mit dem roten

Kennstreifen, der heute auf fast allen bedeutenden Baustellen anzutreffen ist. Bauunternehmer und Mineure bestätigen einhellig, dass der SUPERPRESS das Beste ist!

Angst & Pfister A/G.

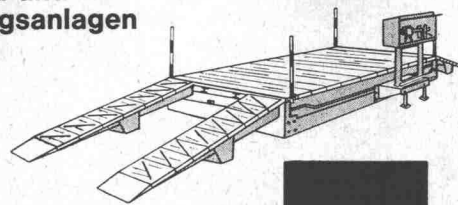
Zürich Stampfenbachstrasse 144 Telefon (051) 26 97 01

Filiale Genf: 52, rue des Bains - Tel. (022) 24 73 62

TRAWAC

die eichfähige, transportable
Camionwaage für Tiefbau,
Strassenbau und
Aufbereitungsanlagen

keine Fundamentgrube, nur Betonsockel
einfach und rasch aufzustellen
leicht zerlegbar für Transport und Lagerung
verschiebbar ohne Demontage
dank niedriger Einbauhöhe mit einfachem
Fundament auch als stationäre Waage
verwendbar



**GIROUD
OLTMEN**



Einsatz im Autobahnbau

Wägefähigkeit 20 000 kg
Brückengrösse 6 x 2,6 m

Ab Lager lieferbar!

GIROUD-OLMA AG OLTMEN

Maschinen- und Stahlbau
Telefon (062) 5 40 17 / 5 33 31

Telegramme GIROLMA

Leichtmetallfenster Stahlstore



Gebr. Tuchschnid AG Frauenfeld

Gut isoliert **besser** gebaut



Je besser die Isolation, umso geringer die Heizkosten. Die Ersparnisse an Heizkosten machen im Laufe der Jahre oft ein Vielfaches dessen aus, was eine gut isolierende Decke mehr kostet. Mit BAUKORK-Isolierdecken – K-Werte zwischen 0,58 und 0,68 – bauen Sie bei Wegfall von Gefällsbeton etc. sogar noch billiger!

Fragen Sie die Spezialisten mit grosser, praktischer Erfahrung.

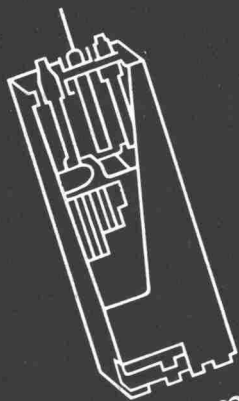
BAUKORK AG.

Verkaufsbüro Zürich, Seestrasse 247

Telephon 051 / 45 70 20 – Werk in Steinhausen/Zug

OERLIKON—PAM

die neue stationäre Röhrenplatten-Batterie
im Kraftwerk



Accumulatoren-Fabrik Oerlikon Zürich 50

Wir senden Ihnen gerne Prospekte und technische Unterlagen

