

Objektyp: **Advertising**

Zeitschrift: **Schweizerische Bauzeitung**

Band (Jahr): **79 (1961)**

Heft 4

PDF erstellt am: **25.09.2024**

Nutzungsbedingungen

Die ETH-Bibliothek ist Anbieterin der digitalisierten Zeitschriften. Sie besitzt keine Urheberrechte an den Inhalten der Zeitschriften. Die Rechte liegen in der Regel bei den Herausgebern. Die auf der Plattform e-periodica veröffentlichten Dokumente stehen für nicht-kommerzielle Zwecke in Lehre und Forschung sowie für die private Nutzung frei zur Verfügung. Einzelne Dateien oder Ausdrucke aus diesem Angebot können zusammen mit diesen Nutzungsbedingungen und den korrekten Herkunftsbezeichnungen weitergegeben werden. Das Veröffentlichen von Bildern in Print- und Online-Publikationen ist nur mit vorheriger Genehmigung der Rechteinhaber erlaubt. Die systematische Speicherung von Teilen des elektronischen Angebots auf anderen Servern bedarf ebenfalls des schriftlichen Einverständnisses der Rechteinhaber.

Haftungsausschluss

Alle Angaben erfolgen ohne Gewähr für Vollständigkeit oder Richtigkeit. Es wird keine Haftung übernommen für Schäden durch die Verwendung von Informationen aus diesem Online-Angebot oder durch das Fehlen von Informationen. Dies gilt auch für Inhalte Dritter, die über dieses Angebot zugänglich sind.

Ein Dienst der *ETH-Bibliothek*
ETH Zürich, Rämistrasse 101, 8092 Zürich, Schweiz, www.library.ethz.ch

<http://www.e-periodica.ch>

SCHWEIZERISCHE BAUZEITUNG

WOCHENSCHRIFT FÜR ARCHITEKTUR / INGENIEURWESEN / MASCHINENTECHNIK

REVUE POLYTECHNIQUE SUISSE

ORGAN DES S. I. A. SCHWEIZERISCHER INGENIEUR- UND ARCHITEKTEN-VEREIN
UND DER G. E. P. GESELLSCHAFT EHEMAL. STUDIERENDER DER EIDG. TECHN. HOCHSCHULE
GEGRÜNDET 1883 VON ING. A. WALDNER / HERAUSGEGEBEN VON ING. W. JEGHER

Fenster



Kiefer Zürich

LERCH AUFZÜGE

Zürich 1 — Oefenbachgasse 5
Telephon (051) 23 30 00

mit Hand-, elektrischem und
hydraulischem Antrieb

Patentanwälte

E. BLUM & Co., ZÜRICH

Gegründet 1878 Telephon 251633
Bahnhofstrasse 31

Anmeldung von Erfindungen

Fabrik- und Handelsmarken

Gutachten, Prozessberatung

Durisol

BAUPLATTEN ohne und mit ARMIERUNG für ISOLIERUNG
AUSFACHUNG, DECKEN- und FLACHDACHKONSTRUKTIONEN
grossflächige DECKENHOURDIS, HOHLBLOCKMAUERSTEINE

DURISOL AG. FÜR LEICHTBAUSTOFFE DIETIKON • TEL. 9186 65

Verlag

W. Jegher & A. Ostertag, Dianastrasse 5,
Zürich / Tel. 23 45 07 / Postcheck VIII 6110
Bürozeiten: Montag bis Freitag 7—12 Uhr
und 13.45—17.30 Uhr. Samstags geschlossen.
Postadresse:
Schweiz. Bauzeitung, Postfach Zürich 39

Anzeigenverwaltung

Mosse-Annoncen AG., Zürich, Limmat-
quai 94 / Tel. 24 26 00 / Postcheck VIII 1027

INHALT

Sickerströmungen als Folge von Stau-
spiegelschwankungen. Von *J. Zeller* . . . 47*

Ueberbauung am Salzweg in Zürich-
Altstetten 49*

Sozialprobleme im französischen Woh-
nungsbau 54

Internationale Betrachtungen bezüg-
lich des Titelschutzes. Von *P. Soutter* . . . 56

Nekrologe

Rudolf Häberli 57*

Franz Schüpbach 58

Mitteilungen

Elektrische Lokomotiven für Russland
und China. Oelfreie Schrauben-Luft-
kompressoren 58*

Basilika St. Pius X. in Lourdes. Per-
sönliches. Eidg. Techn. Hochschule . . . 59

Buchbesprechungen

Stabilité de réglage des installations
hydroélectriques, von *L. Borel*. Grund-
züge der Strahlenschutztechnik, von
Th. Jaeger 59

Gleichstrommaschinen, von der *AEG*.
Projektierung und Vorkalkulation in
der chemischen Industrie, von *H. Köl-
bel* und *J. Schulze*. Die soziologische
Struktur des Industriebetriebes, von
E. Gerwig 60

Mexico, von *M. Jenny*. Neuerscheinun-
gen 61

Wettbewerbe

Kathol. Pfarreigebäude in Hl. Kreuz,
St. Gallen, Achereggbücke bei Stans-
stad, Kant. Verwaltungsgebäude und
Regierungsgebäude in Frauenfeld, Ge-
meindehaus in Wallisellen 61

Mitteilungen aus dem S. I. A.

Hauptversammlung des Z. I. A. vom
19. 10. 1960 62

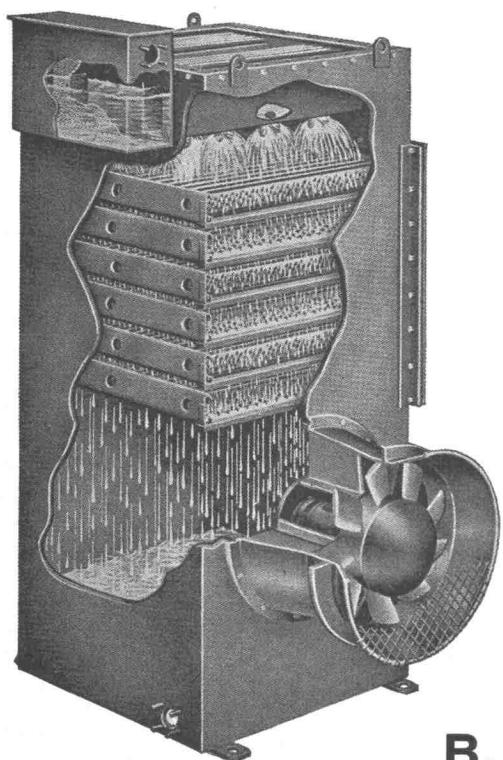
Ankündigungen

Leipziger Frühjahrsmesse, Abt. VDI-
Lehrschau «Konstruieren für Massiv-
Umformung», Vortragskalender 62

HEENAN

WASSER-RÜCKKÜHLWERKE

Wasserverbrauch um 99% reduziert!



Wo verwendet:

mit Dieselmotor-Anlagen
Luftkompressoren
Kälte- und Klimaanlage

Kühlanlagen für:
Plastikmaschinen
Sperrholzpressen
in der chemischen Industrie

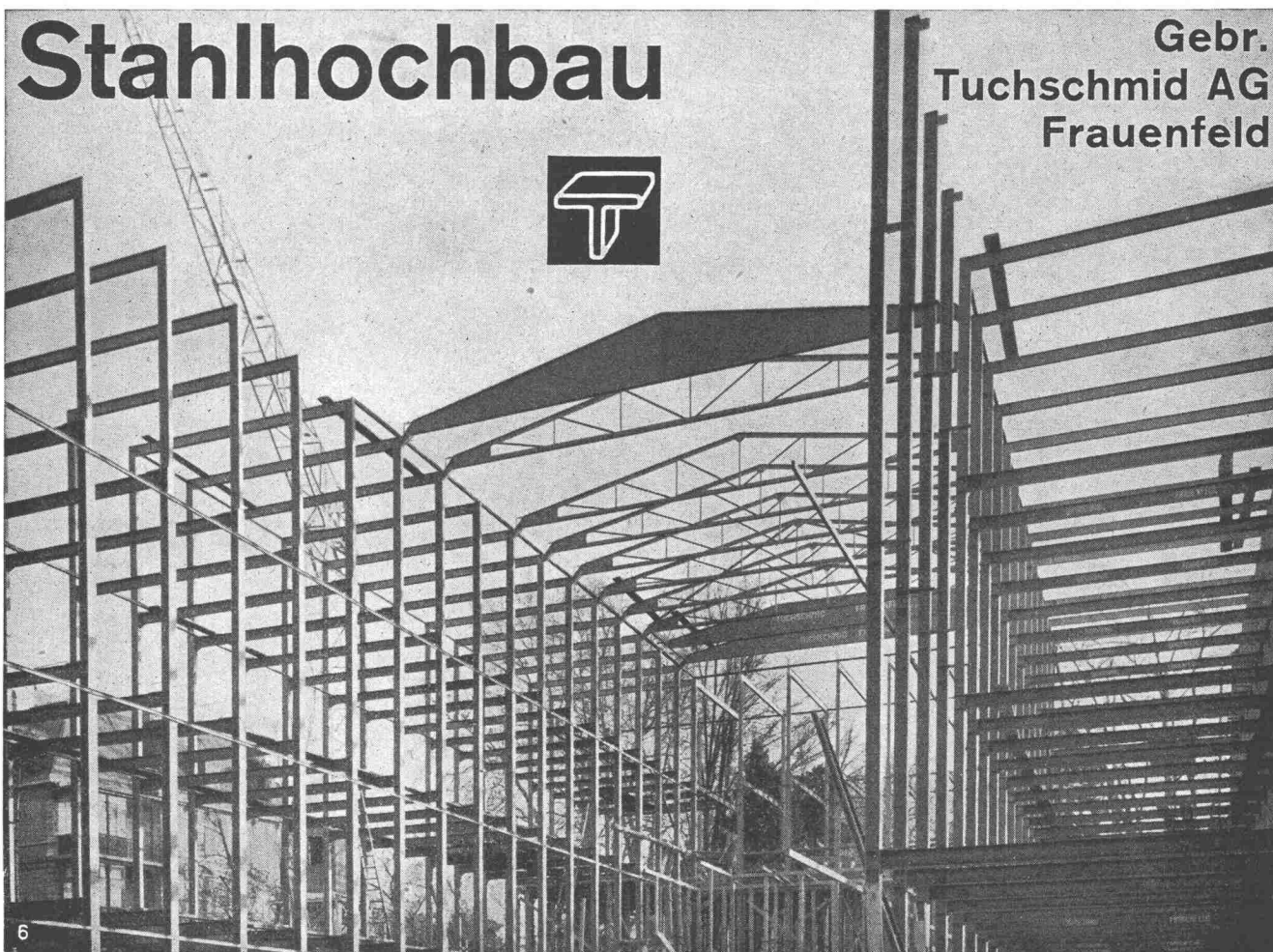
Beste Referenzen — Kurze Lieferfristen

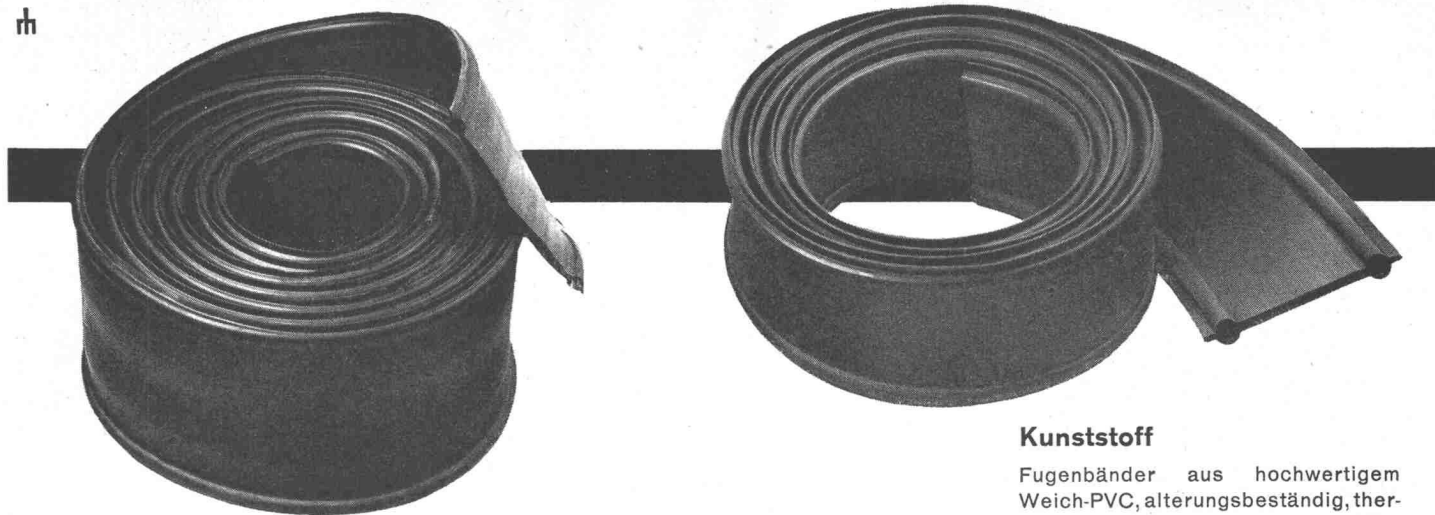
Beratung, Verkauf und Service
durch den Alleinvertreter für die Schweiz:

B. SCHINZ & CO., ZÜRICH 35

Stahlhochbau

Gebr.
Tuchs Schmid AG
Frauenfeld

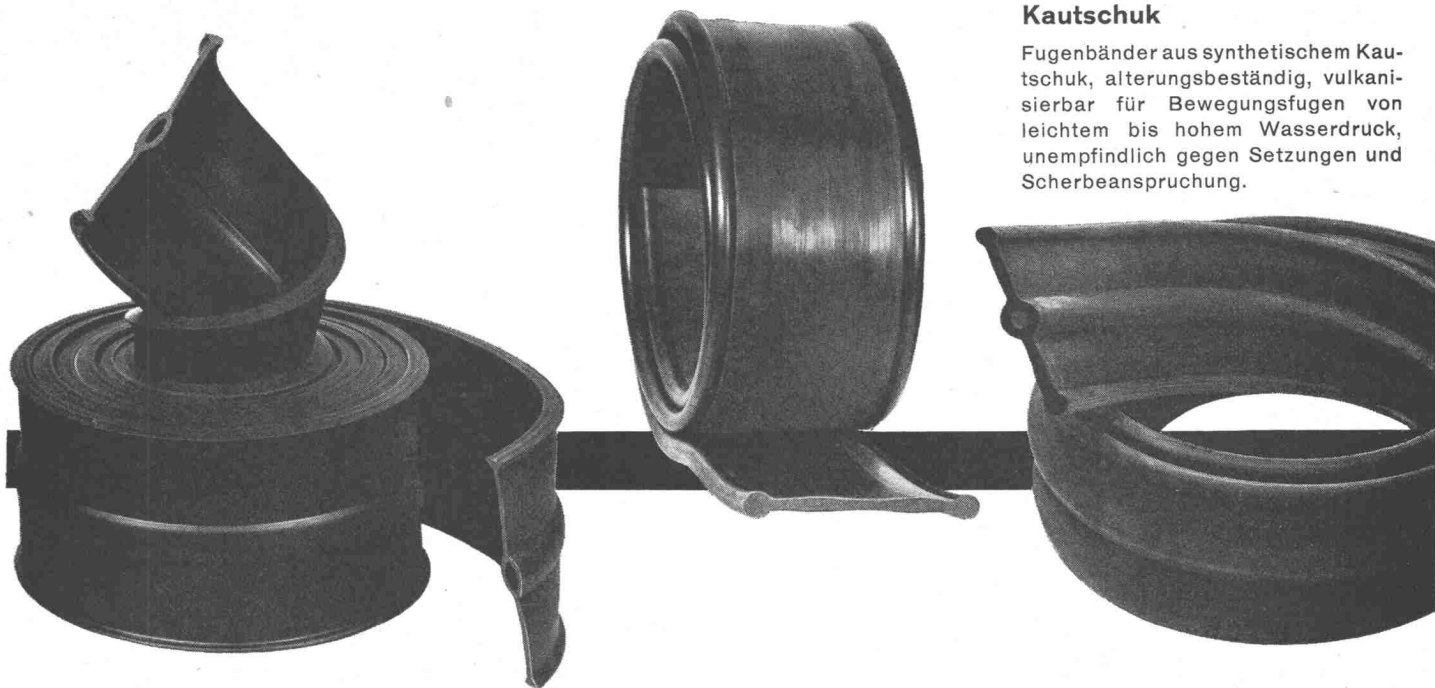




Kunststoff

Fugenbänder aus hochwertigem Weich-PVC, alterungsbeständig, thermoplastisch und schweisbar. Für Arbeits- und Bewegungsfugen bei leichtem und mittlerem Wasserdruck.

Vom Profil hängt vieles ab



Kautschuk

Fugenbänder aus synthetischem Kautschuk, alterungsbeständig, vulkanisierbar für Bewegungsfugen von leichtem bis hohem Wasserdruck, unempfindlich gegen Setzungen und Scherbeanspruchung.

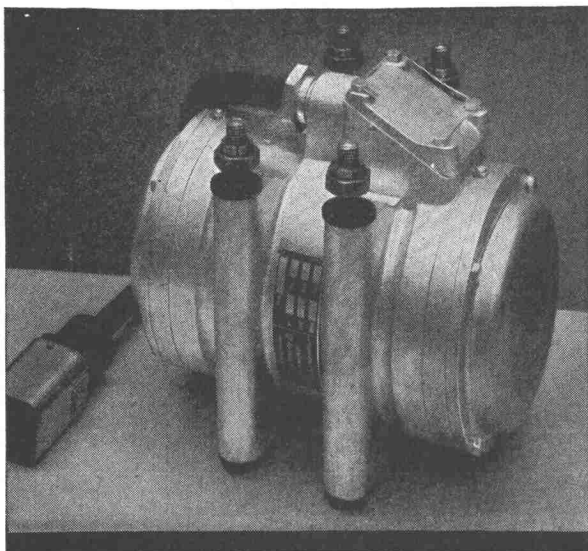
Weder einspringende Ecken noch scharfe Kanten, dafür in wulstförmiger Ausbildung — so zeigt sich das Profil des Meyco-Fugenbandes. Keine Kerbrisse — dafür lückenlose Umhüllung des Bandes durch den Beton und eine sichere Abdichtung! Meyco-Fugenbänder sind in zahlreichen Größen erhältlich.

Rufen Sie ☎ 051 522 211
Unsere Ingenieure stehen zur Verfügung



MEYNADIER + CIE AG

Zürich Vulkanstr. 110 Tel. 051/52 2211 Bern Chur Lausanne Luzern



GW 356

VIBRODYNE

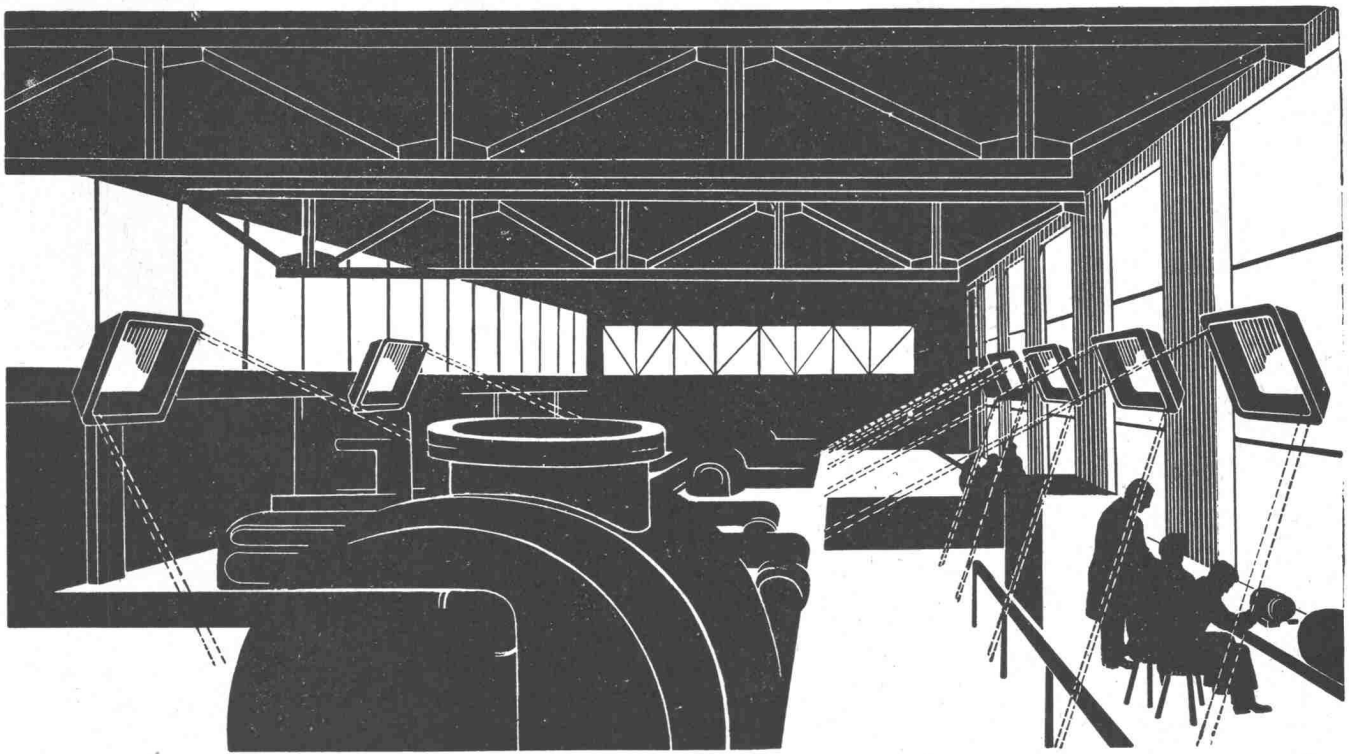
Der unverwüsthliche
Elektro-Vibrator
für universellen Gebrauch

Maschinenfabrik Graber & Wening AG.
Neftenbach (Winterthur) Schweiz

JOSEF MEYER

Rheinfelden · Luzern

Stahlbau
Waggonbau
Kessel- und Apparatebau



Eine leistungsfähige und zugleich wirtschaftliche Grossraumheizung

Hohe und ungenügend isolierte Räume sind schwierig zu heizen. In hohen Hallen konzentriert sich die Wärme gegen die Decke und in ungenügend isolierten Räumen verflüchtigt sie sich nutzlos. Meistens ist es fast unmöglich, diese Schwierigkeiten mit herkömmlichen Heizungen wie Warmluftaggregaten und Radiatoren zu überwinden. Hier, und die Erfahrung hat es eindeutig gezeigt, erzielen Sie mit der **Strahlungsheizung** ganz ausserordentliche Erfolge. Die Wärme wird nicht von der Luft getragen, sondern in Form von Strahlung direkt auf alle Personen, Maschinen und Materialien übertragen, welche sich im Strahlungsbereich befinden.

Die Shell Propagas-Infrarothheizung

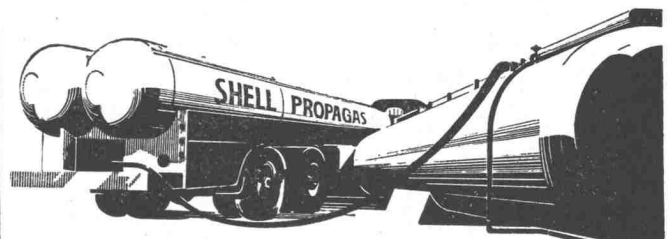
- ist unabhängig von einem Energienetz
- ist sofort betriebsbereit
- gibt nach dem Einschalten augenblicklich Wärme ab
- beheizt Hallen teilweise oder sogar einzelne Arbeitsplätze
- lässt sich auf einfache Art montieren
- erspart Ihnen jede Wartung und ist günstig im Betrieb

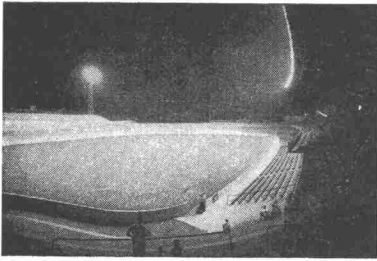
Unsere Techniker sind gerne bereit, Ihnen unverbindlich Vorschläge über eine für Ihren Betrieb günstige Grossraumbeheizung zu unterbreiten.

Shell Switzerland
Abteilung Propagas
Postfach
Zürich 1
Tel. 051 / 25 36 70

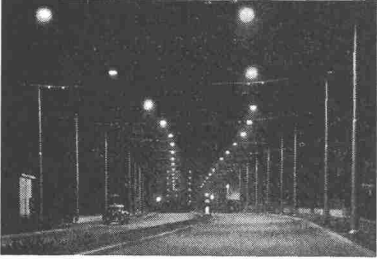


Shell Propagas in Flaschen oder im Tank





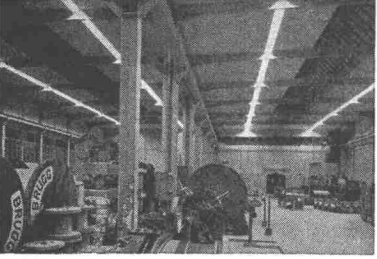
Sportplatzbeleuchtungen



Strassenbeleuchtungen



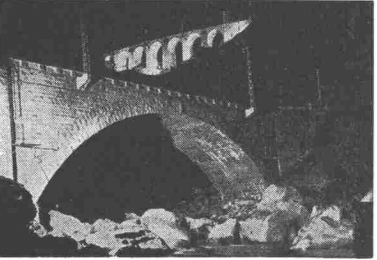
Platzbeleuchtungen



Industriebeleuchtungen



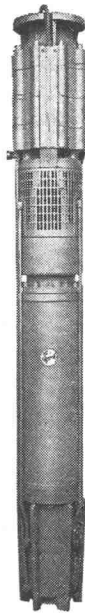
Bureaubeleuchtungen



Anleuchtungen

BAG TURGI

Bronzefabrik AG., Turgi



Das Problem der Grundwasserförderung für den zivilen-, land- und hauswirtschaftlichen, sowie den industriellen Bedarf wird am einfachsten gelöst mit den seit vielen Jahren in allen Erdteilen bewährten

ATURIA- Unterwasser- pumpen

Förderleistungen 10/18000 l/min
Förderhöhen 1-300 m
Kein Unterhalt
Geringe Installationskosten
Zehntausende im Betrieb
Patentierter Unterwassermotor

Spezialkonstruktion für
Schmutzwasserförderung aus
Baugruben.

SOPOMPAT AG, BERN

Effingerstrasse 37

— Telephone (031) 2 85 88

OERLIKON

Dampfsperren

helfen Feuchtigkeitsschäden in Neu- und Altbauten vermeiden. Die neue Oerlikon-Dampfsperre wird in folgenden Kompositionen geliefert: Filzkarton-Polyäthylen-Filzkarton

oder

Filzkarton-Polyäthylen-Aluminiumfolie-Polyäthylen-Filzkarton.

Wir liefern auch die bekannten Oerlikon-Polyäthylen-Folien als Abdeckmaterial für Böden, Wände, Fenster, Dächer usw. Verlangen Sie unsere bemusterte Offerte oder unseren Besuch.

ELEKTRODENFABRIK OERLIKON

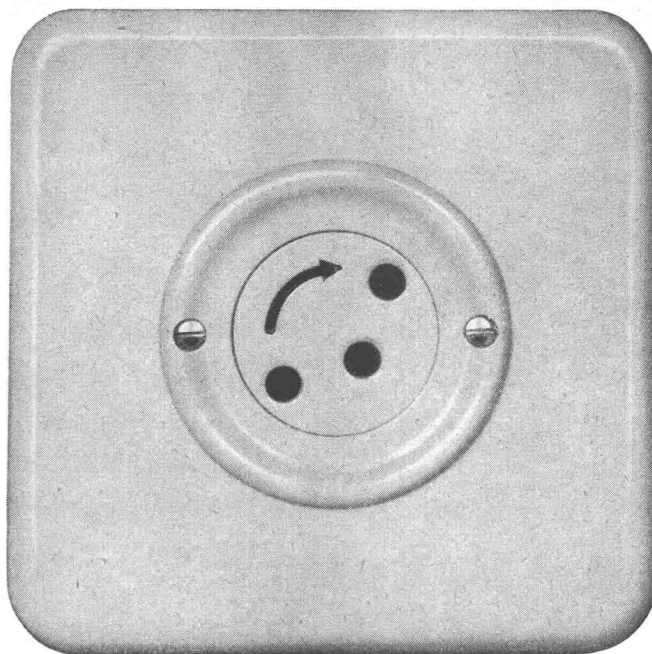
Bührle & Co.

Birchstrasse 230

Zürich-Oerlikon

Tel. 46 65 50

Steckdose mit Schutzkontakt
Ausführung
mit Berührungsschutz



Verschiedene unserer
Modelle wurden mit
der Anerkennungsurkunde
„Die gute Form“
ausgezeichnet.

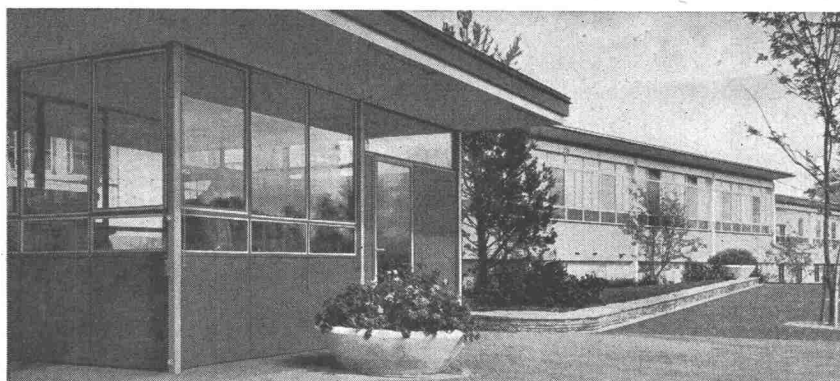


76003 BS Pmi
2 P + E
2 P + T 10 A 250 V

Die Kontakthülsen sind
durch eine Drehscheibe
gegen beabsichtigte
Berührung zugedeckt.

Der Stecker kann erst nach
entsprechender Drehung
der Sperrscheibe
eingeführt werden.

Adolf Feller AG Horgen

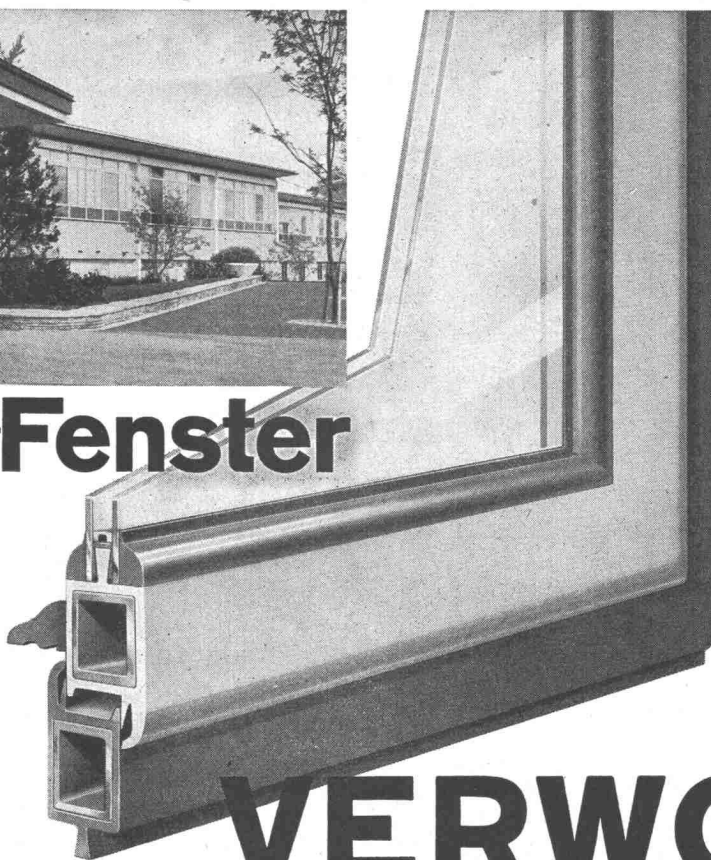


Mipolam-Fenster

das moderne Fenster
mit Kunststoffrahmen

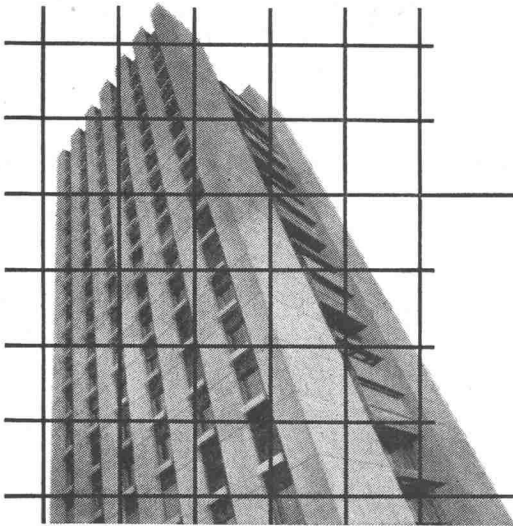
- grosse Stabilität
- vorzügliche Abdichtung
- witterungsbeständig
- lichtechte Farben
- alle Flügel-Typen
- schalldämpfend
- Doppelverglasung

Verlangen Sie Prospekt



VERWO

VERWO AG Pfäffikon (SZ) Tel. (055) 54455



Für rationellen Hoch- und Tiefbau
profilierte PERFECT Stahldrahtnetze

Verlangen Sie Spezialkatalog mit Berechnungstabellen.

EMIL HITZ

Fabrik für Drahtgeflechte
 Zürich 3/45 Grubenstrasse 29 Telephone 051-33 25 50
 Zweigbetrieb Basel
 Obere Rebgasse 40 Telephone 061-32 45 92

**Photographische
 Aufnahmen**

für Architektur
 und Industrie

Grossvergrösserungen

bis 4 m² aus einem Stück

Sorgfältige und prompte
 Bedienung



Zürich 2/27-Enge Bodmerstrasse 10
 Telephone (051) 23 28 45

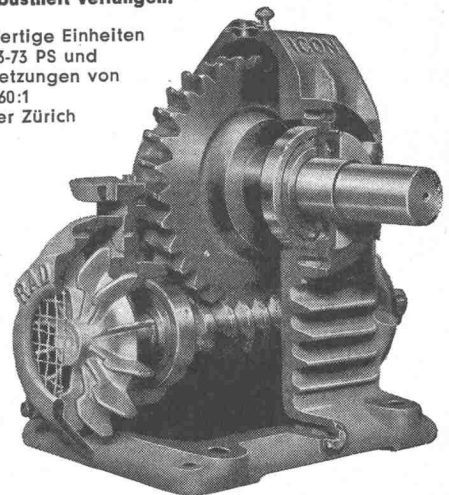
RADICON

Das Radicon-Schneckengetriebe
 steuert alle möglichen Industrie-Maschinen

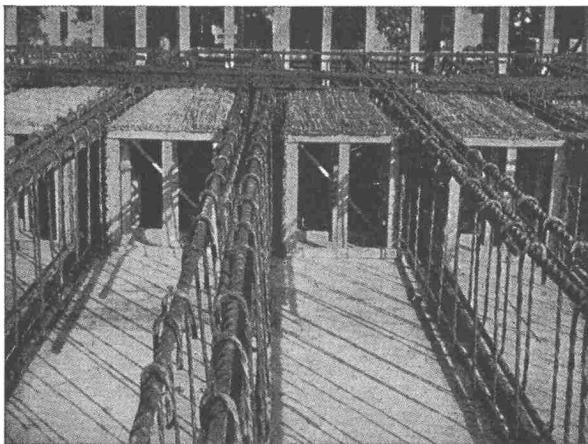
Höhere Leistung lange Lebensdauer
 wenig Platzbedarf minimale Wartung
 absolute Sicherheit

In aller Welt bewährt und besonders auch dort, wo
 ungünstige Verhältnisse besondere Zuverlässigkeit
 und Robustheit verlangen.

Einbaufertige Einheiten
 von 0,03-73 PS und
 Uebersetzungen von
 5:1 bis 60:1
 ab Lager Zürich



W. Emil Kunz, Zürich 27 Gotthardstrasse 21
 Tel. 051 / 27 30 57



ROBUR Schilfrohrzellen für Betondecken

starke, betondichte Hohlkörper,
 alle Dimensionen, verschiedene Ausführungen

Vorteile: Freie Konstruktion
 Ueberbrückung von grossen Spannweiten
 Decken ohne Unterzüge
 Geringes Eigengewicht (Reduktion bis 200 kg/m²)
 Entlastung von Trägern,
 Stützen und Fundamenten
 Vorzügliche Isolation
 Preisgünstig
 Offerten und Muster zu Diensten

VEREINIGTE SCHILFWEBEREIEN, ZÜRICH

Telephone (051) 28 43 63

STREBEL-

bicalor

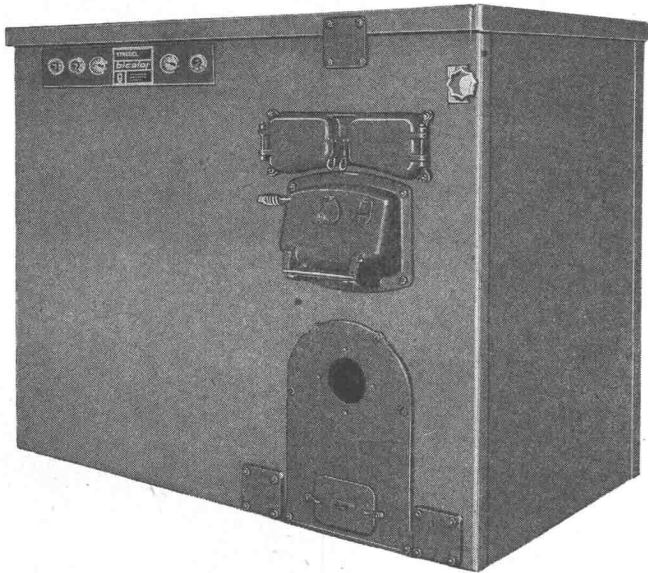
Heizkessel-Boiler Kombinationen

sind infolge ihrer vorteilhaften Abmessungen

- nicht höher
- nicht tiefer
- nicht viel breiter

als ein normaler Heizkessel allein.

Kostspielige bauliche Vorkehrungen, wie Aussparungen für die Einbringung sowie Heizraumvertiefungen, fallen daher weg.



STREBEL- **bicalor** ist speziell für **Oel-feuerung** eingerichtet, lässt sich jedoch mit wenigen Handgriffen auf Koksfeuerung umstellen.

STREBEL- **bicalor** liefert behagliche Wärme und billiges heisses Wasser — soviel Sie wollen.

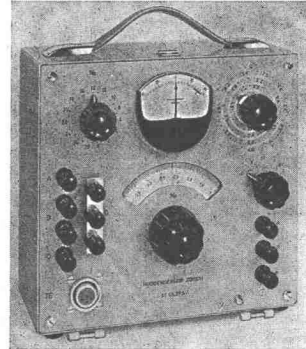
Mit Auskunft und Prospekten stehen wir gerne zur Verfügung.



STREBELWERK AG
ROTHRIST
TEL. 062 7 44 71

Unsere seit 15 Jahren hergestellten **querdehnungs-unempfindlichen Dehnmess-Streifen** ergeben **genaueste Messwerte** mit unserem

TEPIC-INDICATOR IT 1



Volltransistor. Präzisions-Messbrücke



PHYSIK. INSTR. HUGGENBERGER
ZÜRICH 10/49

Ackersteinstrasse

(Wir suchen tüchtige Verkaufsvertreter)

DEUTSCHE
BAU-
MASCHINEN
MESSE



MÜNCHEN
18.-26. MÄRZ 1961



R. RIGLING & CO.

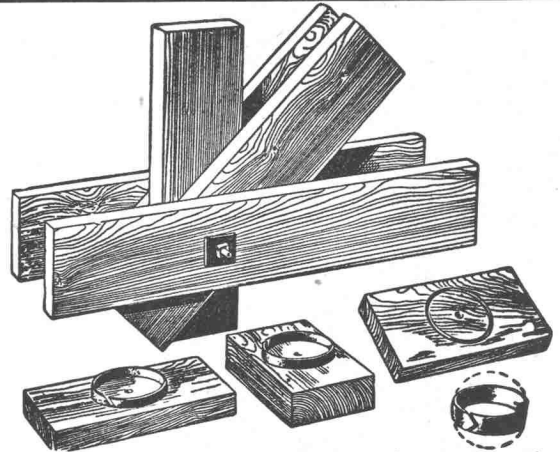
ZÜRICH-OERLIKON

Telephon (051) 46 82 25 Leutschenbachstrasse 44

Für Ihre Holzkonstruktionen:

Ringdübel System RIGLING

Verlangen Sie unsere Preisliste

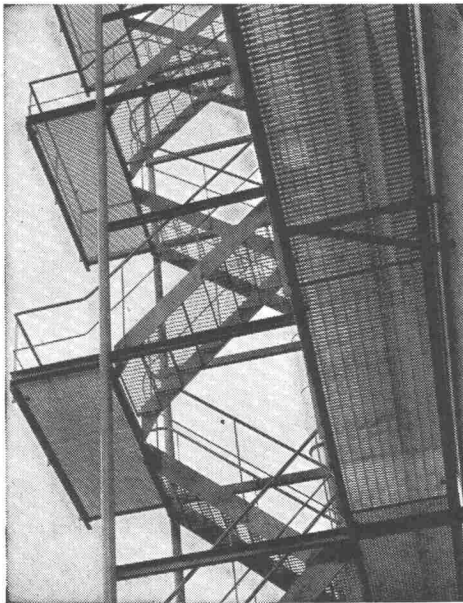


RINGDÜBEL + PATENT, Knotenpunktverbindung für hölzerne Tragwerke

TEL. 051/933232

WALLISELEN-ZH

SIEGFRIED **keller** AG



Treppenstufen und Podeste

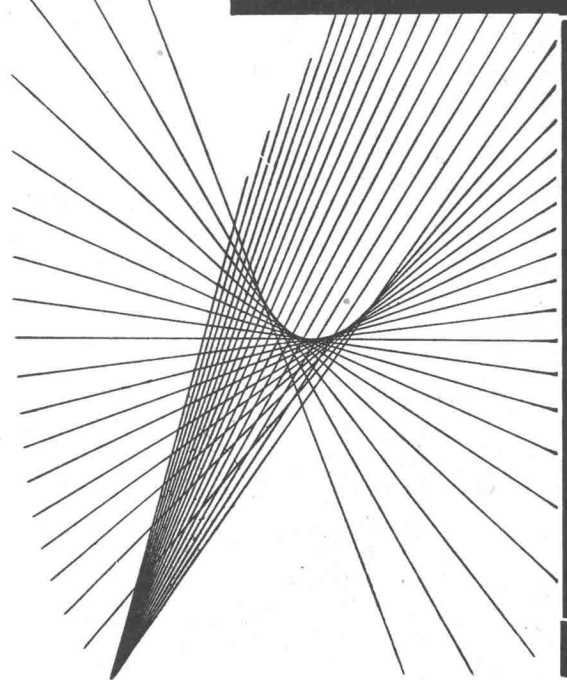
Begeh- und befahrbare Roste
Abdeckungen

Sämtliche Gitterrostkonstruktionen
System WEMA

*Regulierbares Licht mit
Roll- und Raff-Lamellenstoren*

Solomatic

ADOLF GRÄSSER AG
BERN LUZERN ST. GALLEN ZÜRICH



**Kennen Sie
unser
Verkaufs-
programm?**

**Gase für
technische
und
medizinische
Zwecke**

Azetylen-Dissous,
Sauerstoff,
Wasserstoff, Stick-
stoff, Pressluft,
flüssige Luft, flüssiger
Sauerstoff, flüssiger
Stickstoff, Formier-
gas, Lachgas

Edelgase

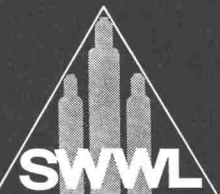
Argon
Neon
Helium
Krypton
Xenon

Autogen-Schweissapparate

Schweiss-, Schneid- und Lötanlagen,
Reduzierventile, Klein-Schweissanlagen,
Flaschenwagen, Schweisstische, Zentralen
mit Flaschenrampe, Ringleitungen,
Montagekisten, Oxweld-Pulverschneid-
apparate, Rillenbrenner

**Autogen-
Schweiss-
material**

Schweiss- und
Lötmaterial,
Flussmittel, Metall-
reinigungsmittel,
Fixierkitt,
Oxweld-Schneid-
pulver



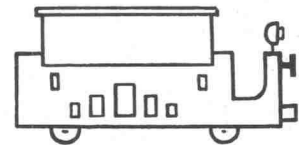
**Sauerstoff- &
Wasserstoff-
Werke AG.
Luzern**

041 2 30 23





Batterien für Elektrofahrzeuge



Accumulatoren-Fabrik Oerlikon Zürich 50

mit Bureaux und Werkstätten in
Lausanne - Genf - Lugano - St. Gallen - Luzern - Biel - Chur

LUFTSCHUTZ-TÜREN A+L 203-2 LUFTSCHUTZ-DECKEL A+L 607-2

Unser Modell hat die an leichte Schutzraumtüren ($P=2000 \text{ kg/m}^2$) gestellten Anforderungen erfüllt

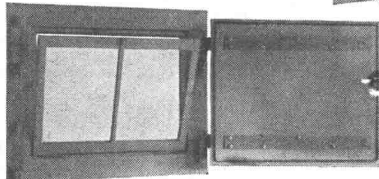
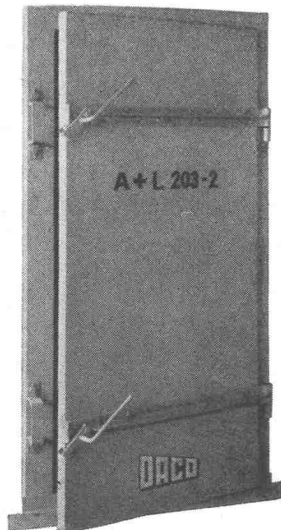
Lauf Sprengprüfungen
Untersuchungsbericht
EMPA Nr. 26937/3
vom 27. Jan. 1958

Für innern und äussern
Anschlag OHNE
Querbalken

Einfache Montage

Normgrössen
Spezialgrössen für Türen
bis maximal 1—2 m

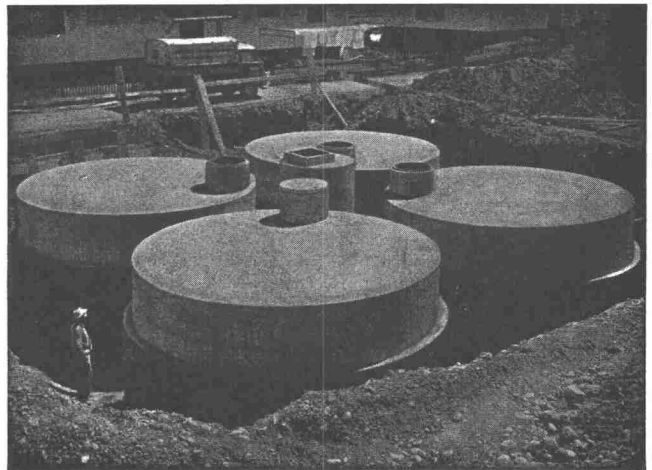
Vorteilhafte Preislage



System **DABCO**

Alleinvertrieb
der Beschläge
BARTH & CO.
Schützengasse 31
Zürich 1

DANGEL & Co ZÜRICH 2
Mutschellenstrasse 152 Telefon (051) 45 22 22

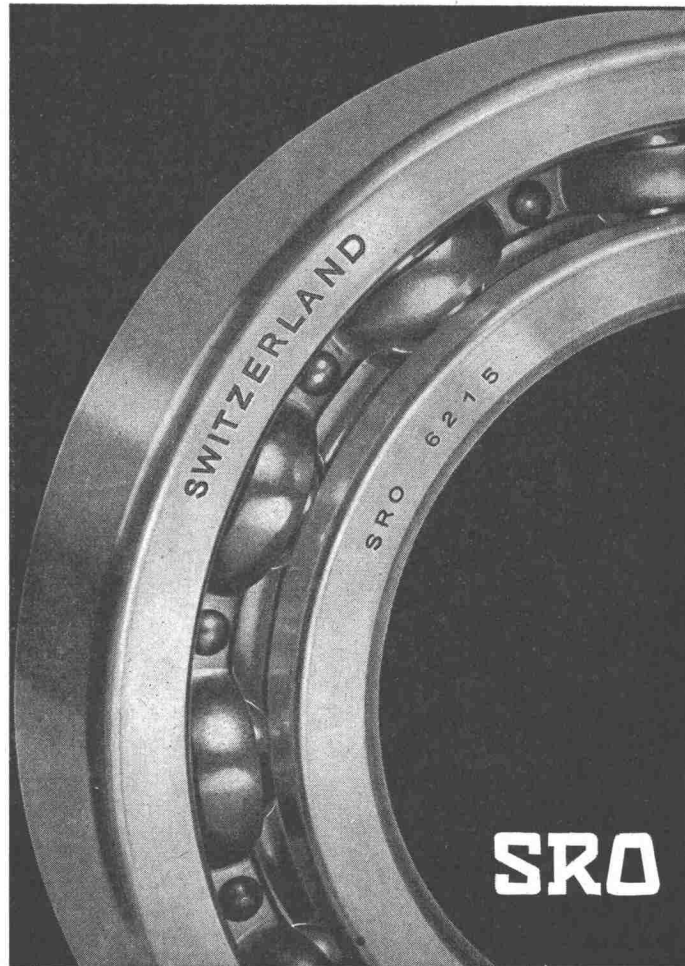


Lagertanks bis 1 500 000 Liter Heizöltanks in Beton

Vorteile: Kein Rosten, keine Unterhaltskosten, unbeschränkte Haltbarkeit. Keine zusätzlichen Nebenkosten. Jegliche Tankform an Ort und Stelle sofort durchführbar.
Innenauskleidung seit 30 Jahren erprobt.

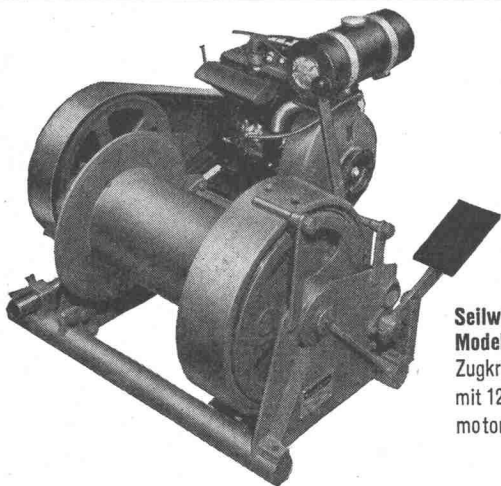
PAUL KAPPELER, ZÜRICH 8
Ingenieurbüro Unternehmung Telefon (051) 34 70 77

**Für Ihre Sicherheit
eine «Zürich»-Police!**



MERK

für Hebezeuge



Seilwinde
Modell PX 12
Zugkraft 1200 kg
mit 12 PS Benzin-
motor.

MERK -Seilwinden

in vielen Ausführungen bis 20000 kg Zugkraft für höchste Ansprüche.

Verlangen Sie Offerte über das zweckmässigste Modell unter Angabe der Betriebsbedingungen.

Hans Merk Maschinenfabrik Dietikon/ZH
Telefon 051/8891 21

Eirich- Grossmischanlagen

automatisch gesteuert oder manuell bedient

für Strassenbau und
Grossbaustellen aller Art



hohe Leistung, niedrige Investitionskosten,
hohe Festigkeitswerte, absolut zuverlässige
Durchmischung.

MASCHINENFABRIK GUST. EIRICH, Hardheim/Nordbaden
Gegründet 1863

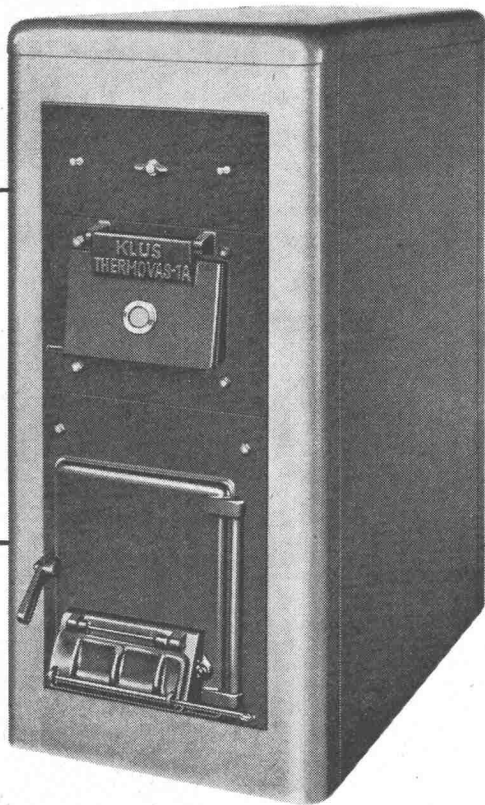
Vertretung für die Schweiz:

J. ALF. BRUNNER, Dipl. Ing., LUZERN 8
Seeburgstrasse 65a Telephon (041) 2 06 65



Wer «auf sicher» entscheiden muss, prüft genau – und wählt dann Guss!

Warum? – Heizkessel aus Guss sind korrosionssicher, sie überdauern Jahrzehnte, können nach Bedarf leicht vergrößert oder verkleinert werden, weil aus Elementen zusammengesetzt. Einzelteile sind ersetzbar. – Und nicht zu vergessen: Ihre Heizung muss jahrzehntelang einwandfrei funktionieren und allen Eventualitäten angepasst werden können! Entscheiden Sie sich für Guss! Sie disponieren weitsichtig und klug, weil die Umstellung von flüssigen auf feste Brennstoffe – und umgekehrt – einfach zu bewerkstelligen ist. Jawohl: Guss ist preisgünstig, wirtschaftlich und solid! Guss – ein guter Entschluss!

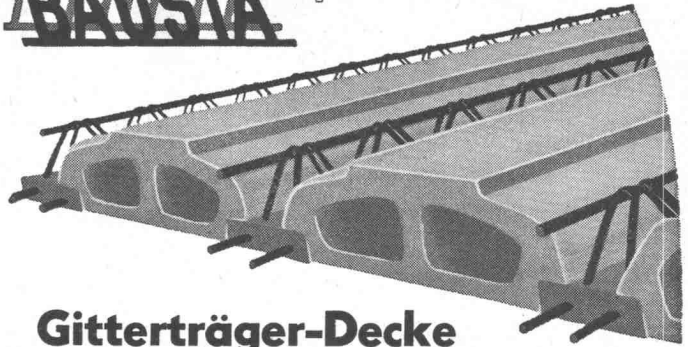


Von-Roll-Heizkessel Thermovas-1A aus Gusseisen. Leistung: 20.000–60.000 Kcal/h, für Koks- und Ölfeuerung. Eignet sich besonders für Ein- und Mehrfamilienhäuser. Verlangen Sie bitte Prospekte.

**Gesellschaft der Ludw.
von Roll'schen Eisenwerke AG,
Eisenwerk Klus, Klus**

BAUSTA

⊕ Patent Nr. 342357



Gitterträger-Decke

Rationelle Ausführung mit Spezialmaschinen - gleichbleibende Qualität - ausgezeichnete Verbundträger - vielseitiges Anwendungsgebiet - geringes Gewicht - einfache Verlegungsmethode.

Ein Erzeugnis der Internationalen OMNIA-Decken-Organisation mit über 200 Lizenzwerken in Europa und Uebersee.

OMNIA - Decken-Organisation Schweiz:

Zentrale: FISCA AG, Thannerstrasse 34,
Basel (061) 38 96 19 / 39 47 62

Lizenzwerke:

Baustein- und Betonwarenfabrik AG.,
Spreitenbach AG (051) 88 84 78

Wilhelm Brodtbeck AG., Zementwarenfabrik
Pratteln BL (061) 81 50 12

Baubedarf und Zementwaren Gustav Hunziker AG.,
Ins-Anet BE (032) 8 32 82

Emile Monney, Matériaux de Construction,
Route de Vernier 133,
Genève (022) 34 52 33 / 34 52 34

Procim S. A., Fabrique de Produits en Ciment,
Monthey VS (025) 4 25 97 / 4 27 26



MAAG-BODENDOSEN

für Licht, Kraft, Telefon- und
Signalanlagen

in sauberem Präzisions-Grauguss,
Verschlussplatte, Regulierung und
konischer Stutzen vernickelt

Konischer Stutzen für
Kabel- oder Rohreinführung
mit Schnurtülle oder
Rohrgewinde

Bodenbündig einschraub-
bare Verschlussplatte



Regulierung für genaues,
bodenbündiges Anpassen,
zum Einschrauben in den
Socketteil

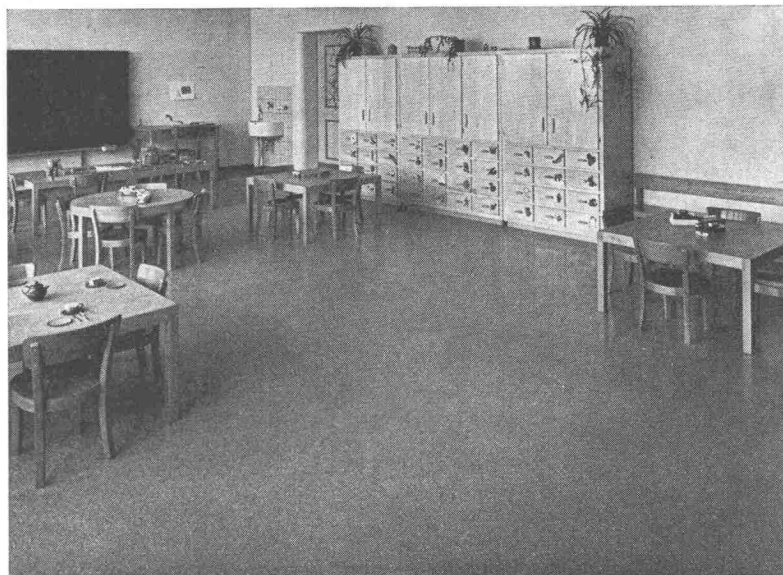


Socket mit 3 seitlichen
PR-Rohrgewinden für
direkte Unterflurzuleitung
zu Maschinen, Arbeits-
plätzen und anderen
Anschlußstellen

GOTTFRIED MAAG
FABRIK ELEKTR. APPARATE
ZÜRICH FRAUENFELD

Granacid[®]

PLASTIC BODENBELAG



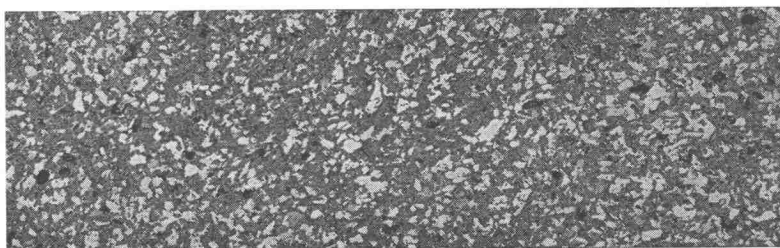
Kindergarten mit Granacid-Belag

HÖCHSTE QUALITÄT - FRÖHLICH - MODERN

Dessinierung durchgehend. Robuste Vollplatte. Enorm praktisch gemustert. Klare Körnung. Ansprechende Kombinationsmöglichkeiten mit frischen Farben.

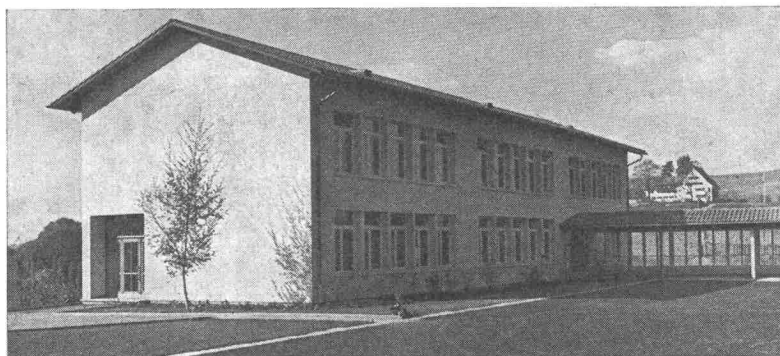
Plattengrößen: 50 x 50 und 25 x 25 cm

Plattendicke: 2,2 mm



Original-Ausschnitt

GRANACID liegt bei der SWISSAIR, in Schulhäusern, bei Grossfirmen. An der SAFFA wurde GRANACID von Hunderttausenden begangen, trotzdem war keine Abnutzung sichtbar.



Schulhaus-Neubau ganz mit Granacid belegt

GUMMI-WERKE RICHTERSWIL A.G. RICHTERSWIL (ZH)