

Objektyp: **Advertising**

Zeitschrift: **Schweizerische Bauzeitung**

Band (Jahr): **79 (1961)**

Heft 36

PDF erstellt am: **20.09.2024**

Nutzungsbedingungen

Die ETH-Bibliothek ist Anbieterin der digitalisierten Zeitschriften. Sie besitzt keine Urheberrechte an den Inhalten der Zeitschriften. Die Rechte liegen in der Regel bei den Herausgebern.

Die auf der Plattform e-periodica veröffentlichten Dokumente stehen für nicht-kommerzielle Zwecke in Lehre und Forschung sowie für die private Nutzung frei zur Verfügung. Einzelne Dateien oder Ausdrucke aus diesem Angebot können zusammen mit diesen Nutzungsbedingungen und den korrekten Herkunftsbezeichnungen weitergegeben werden.

Das Veröffentlichen von Bildern in Print- und Online-Publikationen ist nur mit vorheriger Genehmigung der Rechteinhaber erlaubt. Die systematische Speicherung von Teilen des elektronischen Angebots auf anderen Servern bedarf ebenfalls des schriftlichen Einverständnisses der Rechteinhaber.

Haftungsausschluss

Alle Angaben erfolgen ohne Gewähr für Vollständigkeit oder Richtigkeit. Es wird keine Haftung übernommen für Schäden durch die Verwendung von Informationen aus diesem Online-Angebot oder durch das Fehlen von Informationen. Dies gilt auch für Inhalte Dritter, die über dieses Angebot zugänglich sind.



**Hinter Lamellenstoren
fühlt man sich wohl!**

**Welches System und welche Ein-
bauart Ihren Ansprüchen genügt,
beurteilt am sichersten ein Fach-
mann der**

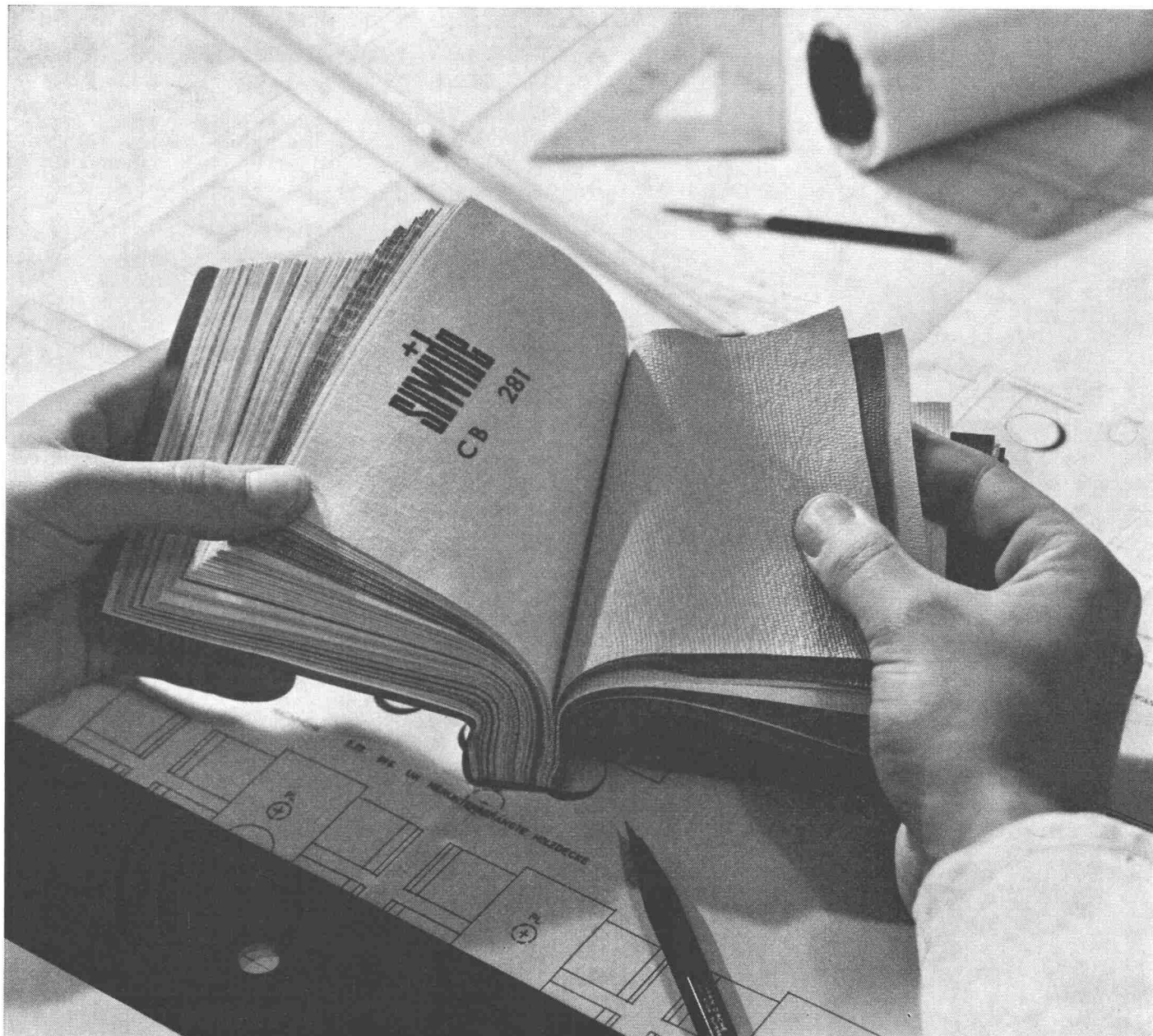
Metallbau AG Zürich 9/47
Anemonenstrasse 40, Telefon 051/52 13 00

VEREINIGTE DRAHTWERKE A.G. BIEL

Gerollte Profile

Profils molettés

TRÉFILIERIES RÉUNIES S.A. BIENNE



SUWIDE

Wandbekleidung aus PVC-Plastic in mehr als 50 Variationen

Suwide – die moderne Wandbekleidung für den neuzeitlichen europäischen Bau- und Wohnstil – bietet Ihnen 58 Dessins, Strukturen und Farben... neue, überraschende Möglichkeiten für die Raumgestaltung. Auch für die Verkleidung von Türen und Trennwänden. Verlangen Sie unsere prächtige Kollektion.

Die technischen Vorzüge: Suwide ist lichteht, reissfest, kratzfest. Und äusserst strapazierfähig. Suwide bleibt straff, selbst wenn im Mauerwerk Risse entstehen. Bei Einbuchtungen durch Schläge spannt sich Suwide wieder von selbst. A propos: Suwide lässt sich mit Wasser und Seife gründlich schrubben.

Die hohe Suwide-Qualität ist das Resultat ausgedehnter Forschung und jahrelanger Fabrikationserfahrung.

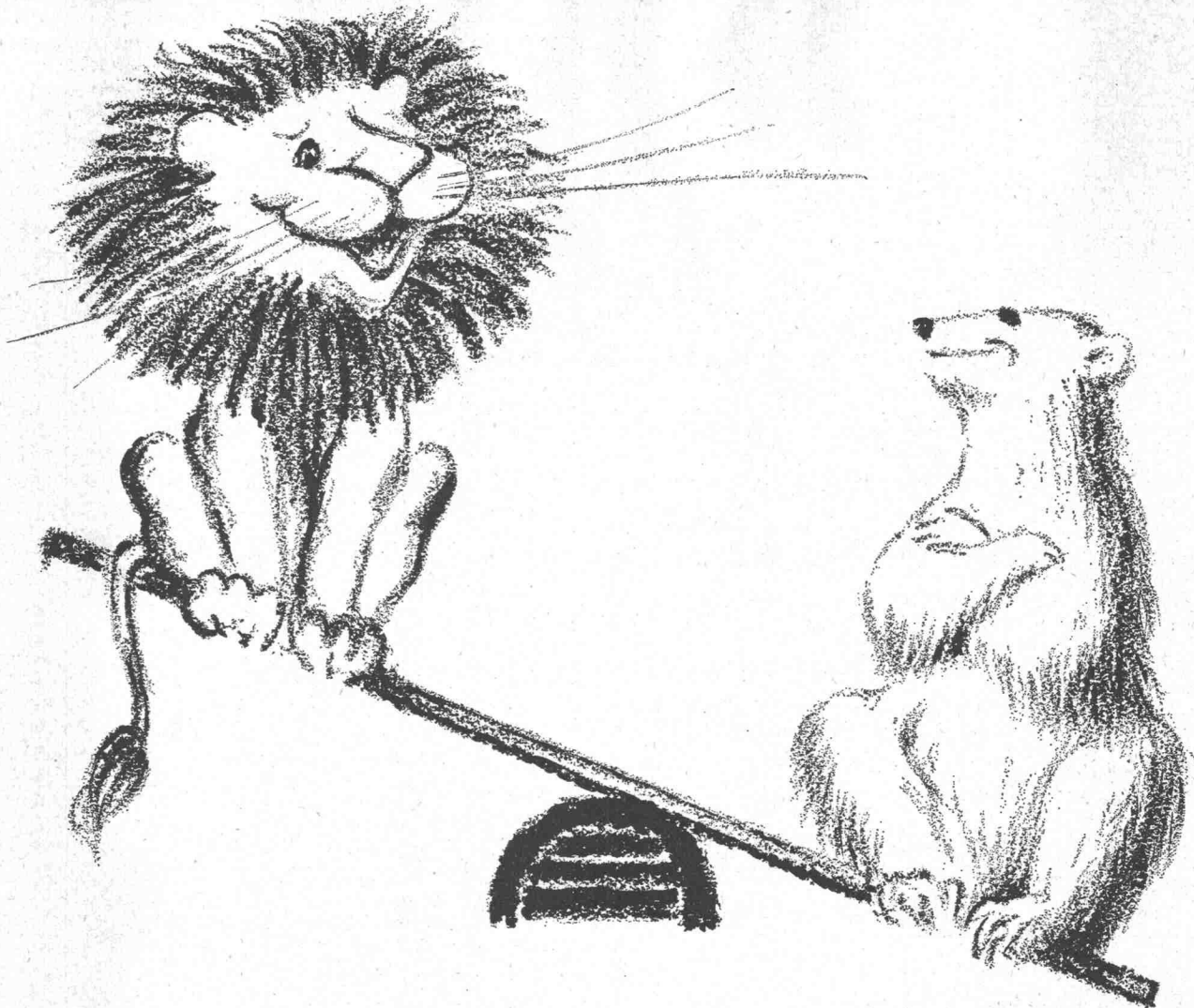
SUWIDE hergestellt vom Fabrikanten mit der grössten Erfahrung. 1960 in der Schweiz allein 200000 m verlegt.

SUWIDE - die europäische Marke

Kollektion und Verkauf durch die Tapetenhändler des VST oder

Gebr. Winter & Co.
Abteilung Kunststoffe
Nauenstrasse 65, Basel
Telephon 061/34 99 44



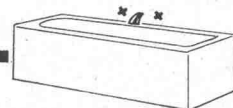
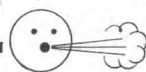
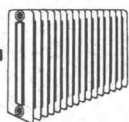


Damit Sie sich wohl fühlen, sollte Ihr Haus im Sommer kühl sein wie für einen Eisbär und im Winter warm wie für einen Löwen. Dazu braucht es Heizkessel, Boiler, Radiatoren, Klima-Anlagen. All das — und dazu erst noch modernste sanitäre Apparate — liefert Ihnen die Ideal-Standard A.G. in Dulliken, der schweizerische Zweig eines Weltunternehmens mit 40000 Arbeitern, Kaufleuten und Ingenieuren, arbeitend in

nicht weniger als 13 Ländern der alten und neuen Welt.

Zwischen all den Unternehmen der Ideal-Standard geht ein ständiger Erfahrungsaustausch hin und her, Forschung wird im grossen betrieben und die erhebliche Kapitalkraft gestattet es, für jedes Problem die besten Spezialisten zuzuziehen. Hinter allem, was wir liefern, steht der Fortschrittswille und die finanzielle Garantie einer Weltfirma.

IDEAL-Standard A.G., Dulliken/Olten, Tel. 062/51021



Wir liefern:

Erstens: Gusseiserne Heizkessel in jeder Grösse und für jeden Brennstoff, vor allem aber den mit einem Boiler kombinierten *Bitherm-Heizkessel*, der mit Oel, Kohle, Holz geheizt werden kann und Heisswasser liefert soviel Sie wollen. Der Bitherm-Heizkessel ist leicht zu montieren und leicht zu demon-

tieren, da er in einzelnen Teilen auf den Bau geliefert wird — kein Monstrum, das man mit dem Kran an Ort und Stelle bringen muss und im Falle einer Revision kaum wieder zur Kellertüre hinausbringt.

Zweitens liefern wir formschöne *Radiatoren* aus Stahlblech oder aus Guss — die einzigen, die praktisch nie durchrosten!

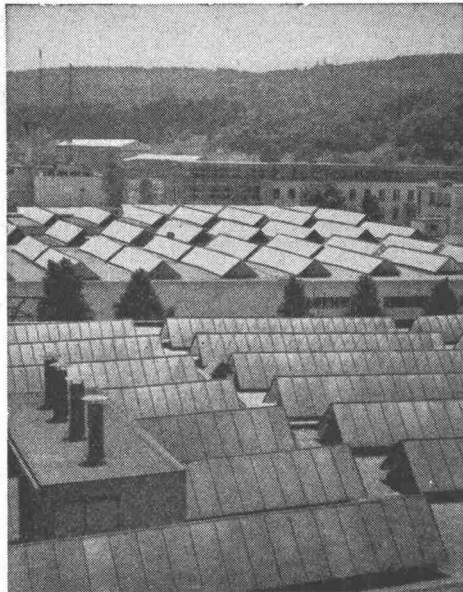
Drittens liefern wir alle Apparate für *Air Condition* und

viertens: *sanitäre Apparate* aus unverwüstlichem Porzellan, weiss oder farbig und in neuzeitlichen Formen, entworfen von einem der bekanntesten italienischen Architekten: Gio Ponti, Erbauer des Pirelli-Hauses, Mailand.

TEL. 051/933232

WALLISELLEN-ZH

SIEGFRIED **Keller** AG

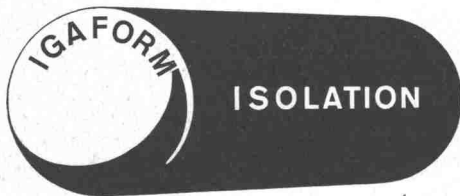


Kittlose Glasdächer System WEMA

Hofüberdachungen und Vordächer
Shedrinnen

Kunststoff-Tank- und Reservoirisolierungen

zu konkurrenzlosen Preisen mit Glasgewebeeinlage
Kurzfristige Arbeitsausführung auf Ihrer Baustelle



Igaform-Isolation ist garantiert beständig gegen Benzin, Oel, aggressive Wasser und Erde sowie vagabundierende Ströme (17 000 kV)

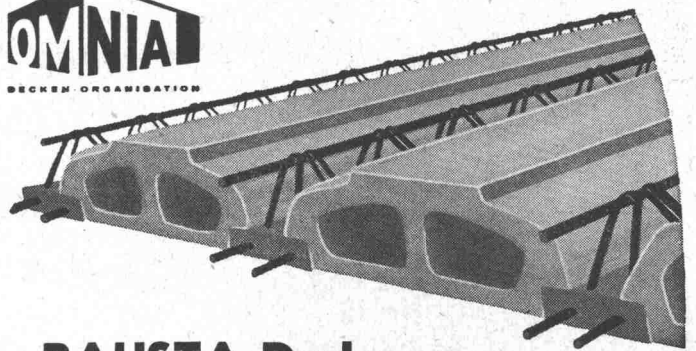
Verlangen Sie unverbindlich Offerten



RÜTI / ZH

Ferrachstrasse 82

Telephon (055) 4 40 57



BAUSTA-Decke + Patent Nr. 342357

Hochwertige und gleichbleibende Qualität der automatisch geschweissten Stahlträger - ausgezeichnete Verbundträger - vielseitiges Anwendungsgebiet - geringes Gewicht - einfache Verlegungsmethode.

Ein Erzeugnis der internationalen OMNIA-Decken-Organisation mit über 300 Lizenzwerken in Europa und Uebersee.

OMNIA - Decken-Organisation Schweiz:

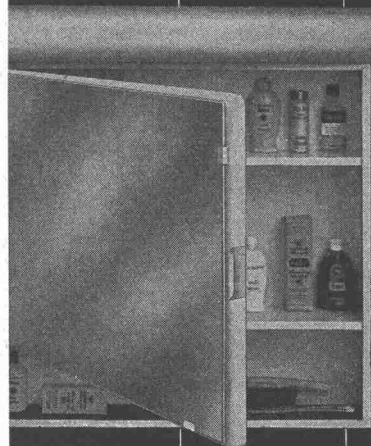
Zentrale: FISCA AG, Leimenstrasse 76
Basel

Telefon: (061) 24 66 52 und 24 66 53

Lizenzwerke: Baustein- und Betonwarenfabrik AG.,
Spreitenbach AG (051) 88 84 78
Wilhelm Brodtbeck AG., Zementwarenfabrik,
Pratteln BL (061) 81 50 12
Baubedarf und Zementwaren Gustav Hunziker AG.,
Ins-Anet BE (032) 8 32 82
Emile Monney, Matériaux de Construction, Route
de Vernier 133, Genève (022) 34 52 33 / 34 52 34
Procim S. A., Fabrique de Produits en Ciment,
Monthey VS (025) 4 25 97 / 4 27 26

Schneider Toilettenkasten

rostfrei



Bieten grossen
Komfort
und besseres
Aussehen.
Vereinfachen die
Installationen.

Ersparen
separate
Anschaffung und
Montage von
Spiegel,
Glastablar,
Steckdosen und
Beleuchtung.

Die preisgünstigen,
rostfreien
Schneider-
Toilettenkasten
bewähren sich
seit Jahren.



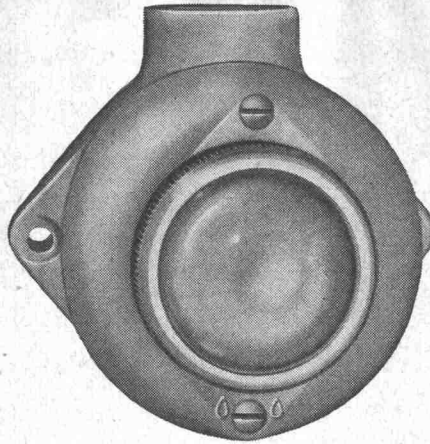
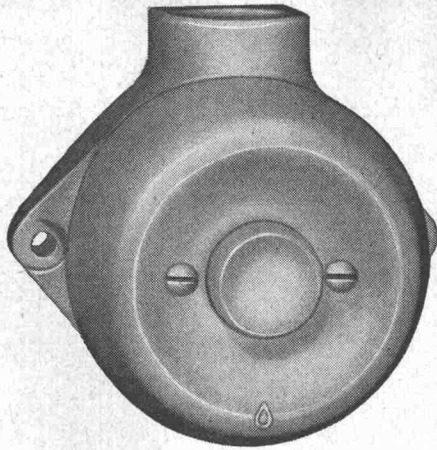
Prospekte und
Auskünfte durch:

W. Schneider + Co.

Metallwaren-
fabrik,
Langnau-Zürich,
Tel. 051/92 34 77

6190 J Grösse: 71/76 mm

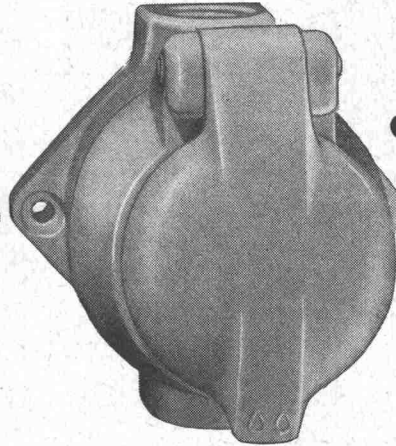
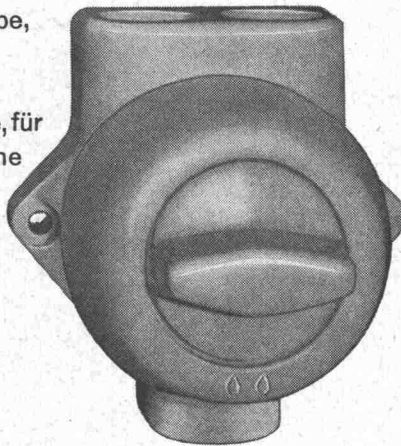
6195 J Grösse: 71/76 mm



Adolf Feller

Druckkontakt, Signallampe,
Drehschalter und
Steckdose aus Isolier-
presstoff, kleine Modelle, für
feuchte und nasse Räume

Adolf Feller AG Horgen



6203 J Grösse: 78/76 mm

6100 Jd Grösse: 78/76 mm



**Verwenden Sie
für Industrie-
leitungen**



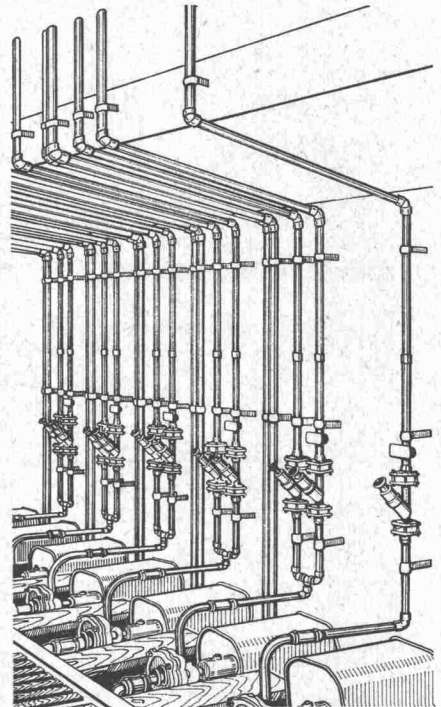
WOPAVIN

WOPAVIN-Rohre haben sich bereits
in den verschiedensten Industrien aus-
gezeichnet bewährt.

Armaturen und Fittings in Hart-PVC
sind auf unsere Rohre abgestimmt.

Gratis erhalten Sie unsere ausführliche
Preisliste und verschiedene Broschüren
über Kunststoffe.

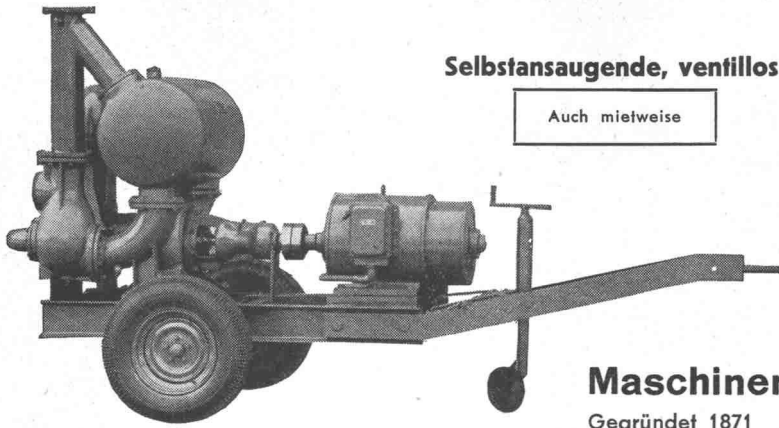
Vertretung von WOPAVIN-Hart-PVC:



Otto Kuenzi AG

Bern, Laupenstrasse 4

Telephon (031) 3 66 65



Selbstansaugende, ventillose

Auch mietweise

Bau-Pumpen

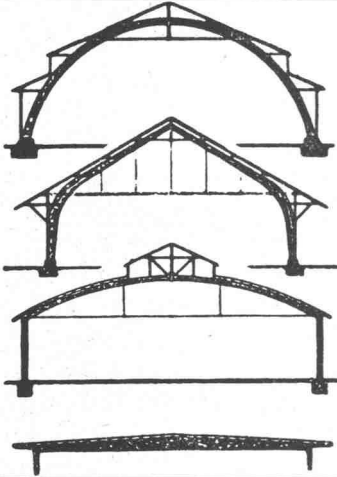
System Lauchener • Saughöhen bis 9 m

Leistungen 1—500 Liter/Sek. Kein Bodenventil. Keine Klappe im Saugstutzen. Keine Hilfs-Vakuum-Pumpe. Jederzeitiges automatisches Ansaugen auch nach Luffeintritt im Saugrohr. Keine reibenden, sich abnützenden Dichtungsflächen, daher störungsfrei auch bei Schlamm-, Sand- und Kiesförderung.

Maschinenfabrik a. d. Sihl AG. Zürich

Gegründet 1871

Telephon (051) 23 35 14



B. ZÖLLIG

SÖHNE

Holz-Konstruktionen

ARBON

Spezialität:

AUSFÜHRUNG in der HETZERBAUWEISE

FÜR LAGER-, TURN- UND FABRIKHALLEN
LEHRGERÜSTE UND KIRCHEN
RISSFESTE SÄULEN



Dreischichtig, querverleimt, 28 mm stark. Fabrikationsgrösse 100×500 cm oder auf kleinere Masse zugeschnitten. Ueber 50mal verwendbar.

G. Kämpf, Rapperswil/AG

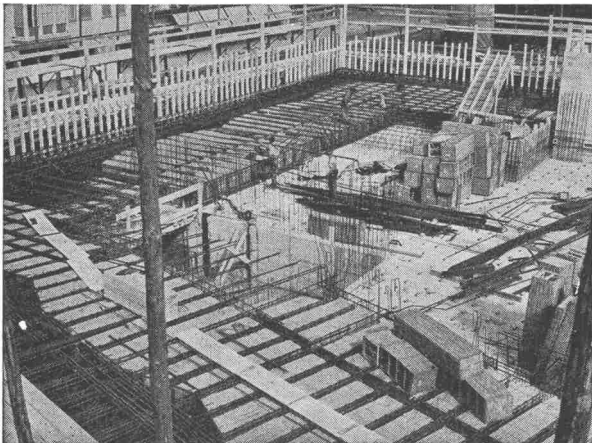
Holzbau

Telephon (064) 3 42 12

...halt...

Sie fahren gut mit Cliches von

Anderson-Weidmann Tel. 42 08 17
Traugottstr. 6 Zürich



ROBUR Schilfrohrzellen für Betondecken

starke, betondichte Hohlkörper,
alle Dimensionen, verschiedene Ausführungen

Vorteile: Freie Konstruktion
Ueberbrückung von grossen Spannweiten
Decken ohne Unterzüge
Geringes Eigengewicht (Reduktion bis 200 kg/m²)
Entlastung von Trägern,
Stützen und Fundamenten
Vorzügliche Isolation
Preisgünstig
Offerten und Muster zu Diensten

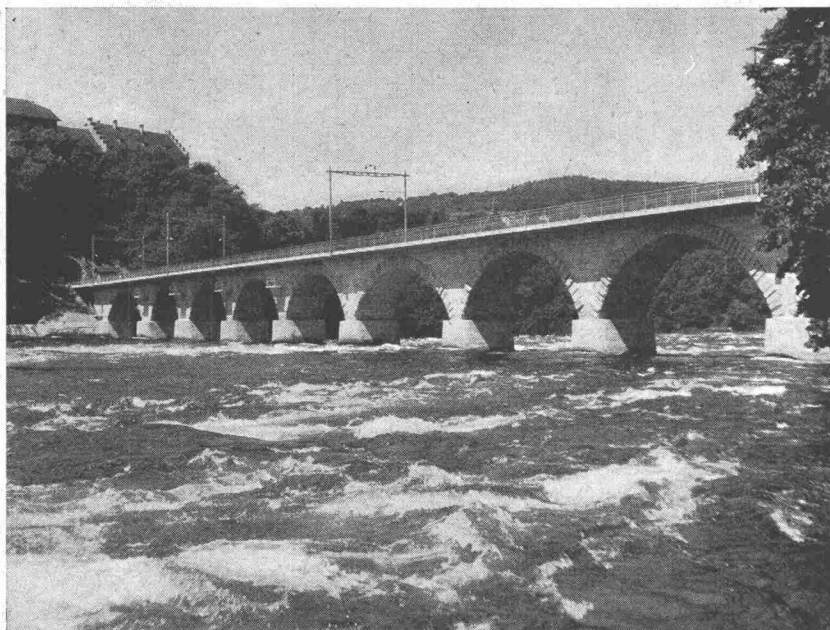
VEREINIGTE SCHILFWEBEREIEN, ZÜRICH

Telephon (051) 28 43 63

Grundwasserisolierungen

Terrassenbeläge

Flachbedachungen



Rheinfallbrücke bei Neuhausen

AEZ

Brückenisolierung

850 m²

Schweizerische Bundesbahnen
Sektion für Brückenbau Kreis III
Zürich

Asphalt-Emulsion AG Zürich

Löwenstrasse 40

Telephon (051) 25 88 66



**Mipolam
Kunststoff-
Fenster**

Mipolam Kunststoff-Fenster VERWO – die moderne Lösung für moderne Bauten. Seit Jahren bewährt und für repräsentatives Bauen begehrt. Die besonderen Vorteile:

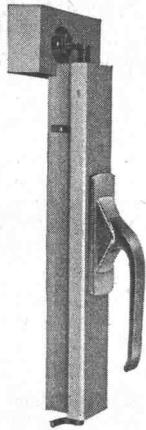
- Grosse Stabilität
- keine Malerarbeit
- witterungsbeständig
- Verbundverglasung
- vorzügliche Abdichtung
- gute Wärme-Isolierung
- starke Schalldämpfung
- lichtechte Farben
- keine Unterhaltskosten
- leichte Reinigung.

Mipolam Kunststoff-Fenster VERWO – Kunststoffprofile von technisch und ästhetisch vollendeter Form, fugenlos über Vierkant-Stahlrohre gezogen. Für alle Flügeltypen, in verschiedenen Farben, Profilierungen und Dimensionen. Bitte Prospekt verlangen.

VERWO

VERWO A.G. PFÄFFIKON SZ TELEFON 055/54455





Jetzt der neue Fenster-Espagnolette-Verschluss

GEKO

mit der **schraubenlosen** Rosette

Sehr einfache, zuverlässige Konstruktion
 Maximale Flügelanpressung mit minimalem Kraftaufwand
 Weniger Montagearbeit, keine Schwächung des Holzes
 EMPA-geprüft und in der Praxis 100 000fach bewährt
 Elegante Griffform — konkurrenzlos im Preis
 Verlangen Sie Prospekte oder Muster

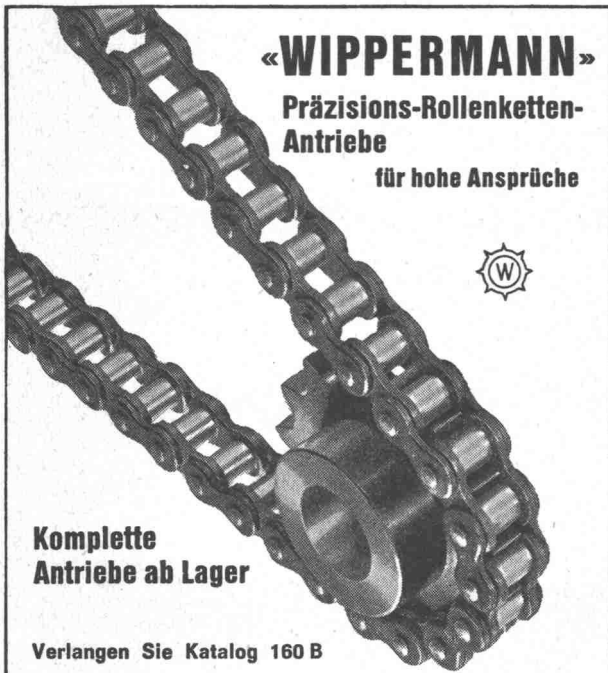
Koch

Zürich 1/25
 (051) 32 43 00

St. Gallen
 (071) 24 75 33

Weinfelden
 (072) 5 05 33

Bülach
 (051) 96 14 19



«**WIPPERMANN**»
 Präzisions-Rollenketten-
 Antriebe

für hohe Ansprüche



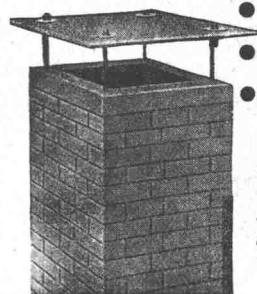
**Komplette
 Antriebe ab Lager**

Verlangen Sie Katalog 160 B

WILH. PLÜSS ZÜRICH 1

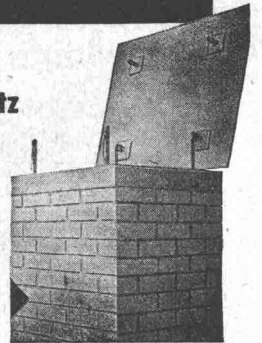
Talstraße 66 Telephone (051) 2752 01/272780 Postfach Zürich 39

HAMELNER SCHEIBE



- Zugregler
- Funkenflugschutz
- kein Versotten

für Offerte bitte
 Kamin-Innen- und
 -Aussenmasse
 angeben, sowie
 fix oder klappbar



Edm. Diebold, Zürich 37

Habsburgstr. 33
 Tel. (051) 44 85 60

Betonarbeiten armiert mit

BOX STAHL

naturhart, als einziger hochwertiger Schweizer
 Baustahl IIb ohne Festigkeitseinbuße schweißbar

MONTEFORNO, Stahl- und Walzwerke AG, BODIO

Wir isolieren

Ihre Präzisionsmaschinen
 gegen störende Einflüsse von Erschütterungen

Ihre Hämmer und Pressen
 zum Schutze von Maschinen, den betriebseigenen
 Bauten und der Umgebung

Trifschall- und Bodenisolierungen
 durch unsere patentierten Korkaero-Platten

Verlangen Sie kostenfreie Beratung durch

VAPOR AG. ZÜRICH 2

C.-F.-MEYER-STRASSE 14

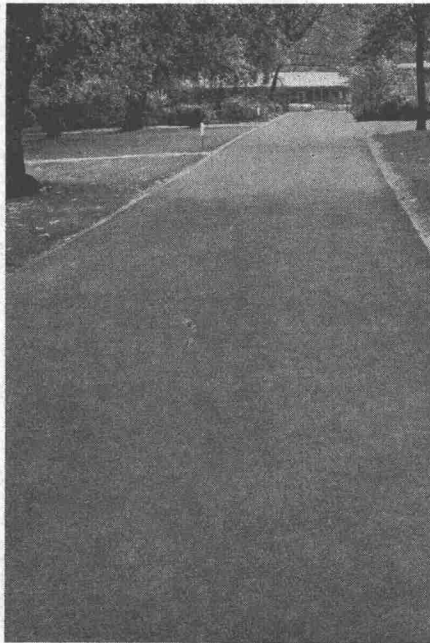
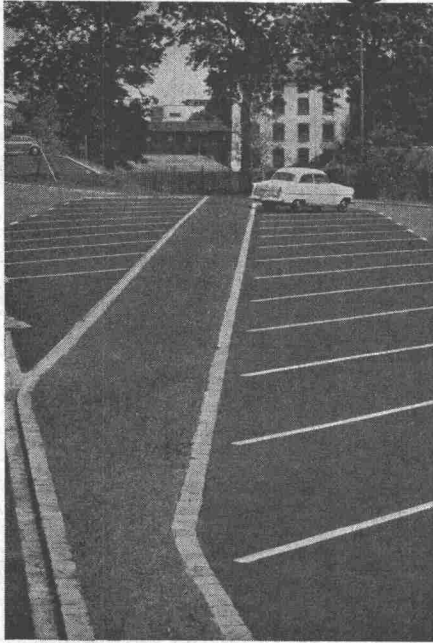
TELEPHON (051) 25 41 10



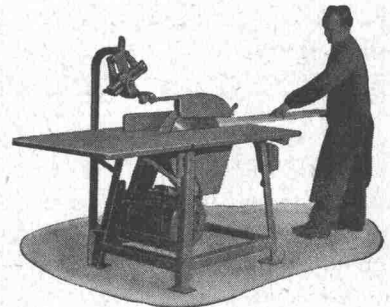
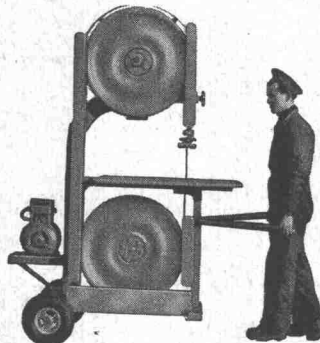
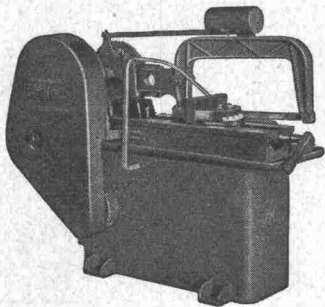
ABTEILUNG ISOLATION

Stuag

für Strassenbau und Umgebungsarbeiten



Beispiele gepflegter, fachgemäss und sorgfältig ausgeführter Arbeiten



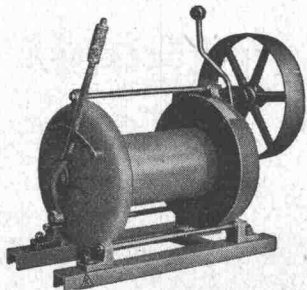
PRAKTISCHE MASCHINEN FÜR DEN BAUPLATZ

Bandsägen und Kreissägen
mit Benzin- oder Elektromotor in verschiedenen Ausführungen
Kaltsägen zum Schneiden von Profileisen

Wir liefern ferner:

Seilbahnen für Materialtransporte aller Art, Einzelteile für Seilbahnen

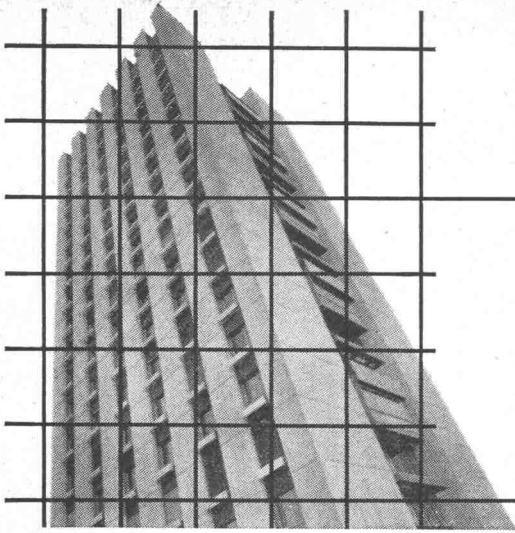
Seilwinden Aufzugwinden mit Benzinmotor, Schlittenwinden, Motorfahrwinden, Windwerke bis 10 Tonnen Zugkraft



L.+E. Küpfer

Maschinenfabrik
STEFFISBURG
Tel. (033) 2 23 42





Für rationellen Hoch- und Tiefbau
 profilierte **PERFEKT** Stahldrahtnetze

Verlangen Sie Spezialkatalog mit Berechnungstabellen.

EMIL HITZ

Fabrik für Drahtgeflechte
 Zürich 3/45 Grubenstrasse 29 Telephon 051-33 25 50
 Zweigbetrieb Basel
 Obere Rebgasse 40 Telephon 061-32 45 92

Bau-Entfeuchtung

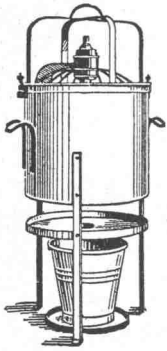
wie Neubau Schweiz.
 Bankverein Zürich

Austrocknung

aller zu feuchten

Räume

wie Archive, Lager,
 Souterrain-Räume
 Keller etc.



Exsiccator



Oasis-Entfeuchter
 für bewohnte Räume

H. Krüger, Ing. - St. Gallen
 Berneckstrasse 44 Telephon (071) 22 57 20



Gusseiserne Hochdruckröhren mit Stemm- u. Schraubmuffen
 Formstücke - Armaturen

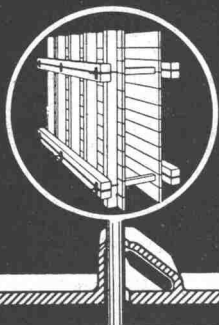
Schweizer Normalien
 Lager in Winterthur



für normalen und
 höhern Betriebsdruck

KÄGI & Co. TELEPHON No. 2 24 15 WINTERTHUR

ARETOR



DIE SOLIDE UND PRAKTISCHE SCHALUNGSKLEMME

- Denkbar einfache und billige Arbeitsweise
- Einmalige Anschaffung — keine Abnützung
- Mit «ARETOR» Verwendung von gewöhnlichem Rundeisen als Zugstab
- Mit «ARETOR» absolute Sicherheit: Je grösser die Druckkraft, desto grösser die Klemmwirkung

Verlangen Sie unsern Prospekt:



R. RIGLING & CO.
 Telephon (051) 46 82 25

ZÜRICH-OERLIKON
 Leutschenbachstrasse 44

BARRALATEX

Kunststoff-Zusatz
für mechanisch und chemisch
widerstandsfähigen Mörtel

Wo die mechanische Beanspruchung besonders gross ist, wo ein gegen chemische Angriffe resistenter, gleichzeitig wasserfester und frostbeständiger Beton verlangt wird, ist BARRALATEX angezeigt. BARRALATEX findet Verwendung für Industrieböden, Reparaturen der Betonstrassen und Flugpisten, Unterwasserbauten und viele andere Objekte.



Rufen Sie ☎ 051 522 211
Unsere Ingenieure
stehen zur Verfügung

MEYNADIER + CIE AG

Zürich Vulkanstr. 110 Tel. 051/52 2211 Bern Chur Lausanne Luzern

LUFTSCHUTZ-TÜREN A+L 203-2 LUFTSCHUTZ-DECKEL A+L 607-2

Unser Modell hat die an leichte Schutzraumtüren ($P=2000 \text{ kg/m}^2$) gestellten Anforderungen erfüllt

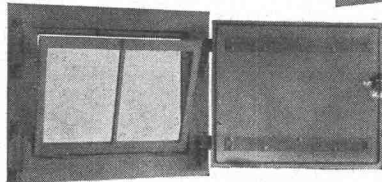
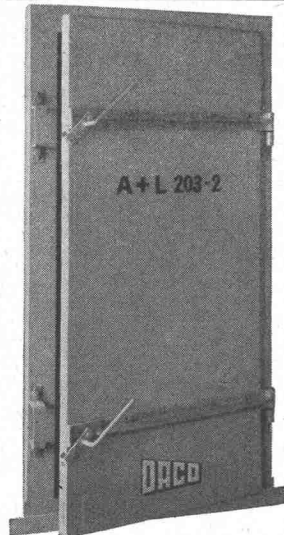
Lauf Sprengprüfungen
Untersuchungsbericht
EMPA Nr. 26937/3
vom 27. Jan. 1958

Für innern und äussern
Anschlag OHNE
Querbalken

Einfache Montage

Normgrössen
Spezialgrössen für Türen
bis maximal 1—2 m

Vorteilhafte Preislage



System **DABCO**

Alleinvertrieb
der Beschläge
BARTH & CO.
Schützengasse 31
Zürich 1

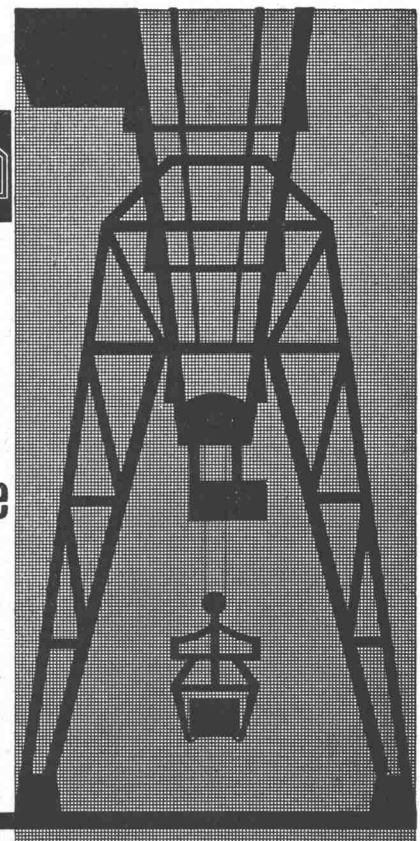
DANGEL & Co ZÜRICH 2
Mutschellenstrasse 152 Telefon (051) 45 22 22



Krane

Elektrozüge

Aufzüge



Schindler-Aufzug- und Uto-Kran-Fabrik AG.. Zürich



Bautenschutz

Grundwasser- u. Flachdachisolierungen, Abdichtungen

Frank Isolierungen AG

Manessestr. 6, Zürich 3, Tel. (051) 25 67 92/93

SULZER

Wir suchen

Sachbearbeiter

für das Anlagebüro der sich im Aufbau befindenden **Abteilung für Gesamtanlagen**, die sich mit der Projektierung, Planung und Ausführung von thermischen Kraftwerken befasst.

Maschinen- oder Bauzeichner, die sich für eine vielseitige Tätigkeit auf einem der Gebiete wie Dampf-, Diesel-, Gasturbinen-, Kompressoren-, Pumpen- oder Reaktoranlagen interessieren, richten ihre Offerte mit Lebenslauf, Zeugniskopien und Bild unter Kennziffer 2137 an unsere Personalabteilung für Angestellte.

**Gebrüder Sulzer
Aktiengesellschaft
Winterthur, Schweiz**

Gesucht auf mittelgrosses Architekturbüro zur Bearbeitung grösserer interessanter Bauvorhaben

1 Architekt oder Bautechniker 1 Bauzeichner

wenn möglich mit Erfahrung und zeichnerischer Begabung.

Eintritt sofort oder nach Uebereinkunft. Dauerstelle, angenehmes Arbeitsklima, Pensionskasse.

Ausführliche Offerten sind erbeten an:

Herbert Isler, dipl. Arch. ETH/S.I.A., Seidenstrasse 41, Winterthur.

Gemeinde Affoltern a. A.

Stellenausschreibung

Die neuzuschaffende Stelle eines vollamtlichen

Bauverwalters

(Ingenieur oder Tiefbautechniker)

wird vorbehaltlich der Zustimmung durch die Gemeindeversammlung zur Bewerbung ausgeschrieben.

Aufgabenbereich: Bearbeitung und Prüfung der Baugesuche, der Luftschutzeingaben und Kanalisationsgesuche, Aufstellung und Prüfung von Quartierplänen, Ueberwachung und Unterhalt der gemeindeeigenen Bauten, Studien und Projektierung der Bauaufgaben der Gemeinde wie Strassen- und Kanalisationsbauten, kleinere Hochbauten, Leitung der dem Bauamt unterstellten Arbeiter, Arbeitszuteilung, Arbeitskontrolle, Ausübung der Baupolizei und der Baukontrollen, Auskunfterteilung in Baufragen an Bauinteressenten etc.

Erfordernisse: Gründliche theoretische und praktische Ausbildung und langjährige Erfahrung auf dem Gebiete des Bauwesens.

Besoldung: nach Uebereinkunft.

Teilweise 5-Tage-Woche.

Anschluss an die kantonale Beamtenversicherungskasse.

Für diese Stelle kommt nur eine tüchtige, initiative und zuverlässige Kraft mit Organisationstalent, guten Umgangsformen und Gewandtheit im schriftlichen und mündlichen Verkehr mit dem Publikum, Unternehmern und Architekten in Frage.

Handschriftliche Anmeldungen mit Photo, Lebenslauf, Studienausweis, Zeugnisabschriften, Ausweisen über die bisherige Tätigkeit und Angaben über den Gehaltsanspruch sind bis spätestens 10. September 1961 dem Gemeinderat Affoltern am Albis einzureichen.

Affoltern a. A., den 25. August 1961.

Der Gemeinderat

Bauzeichner

findet gutentlohnte Dauerstelle in Architekturbüro.

Wir verlangen: Saubere und zuverlässige Bearbeitung von Projekt- und Ausführungsplänen sowie Massauszüge, Devis, Beherrschung des Abrechnungswesens (evtl. könnte auch Bauführung besorgt werden).

Wir bieten: Erstklassige Räumlichkeiten, angenehmes Arbeitsverhältnis, Personalfürsorgekasse. Auf Wunsch wird Wohnung besorgt.

Auskunft erteilt Tel. 064/2 98 78.

1 Bautechniker

Wir suchen für unser Arbeitsteam initiative, begabte und erfahrene Mitarbeiter, die bereit sind, interessante grosse moderne Bauvorhaben mit uns zu bearbeiten.

1 Bauzeichner

Wir bieten hohes Salär, Fünftagewoche, neuzeitliche Arbeitsräume, gute Kameradschaft sowie zusätzliche Sozialleistungen.

1 Bauführer

Interessenten wollen sich bitte melden unter Tel.-No. (051) 23 71 74.

Gesucht

Bauingenieur ETH

für die Behandlung von Büro- und Bauführeraufgaben im Tiefbau.

Jüngerem initiativem Ingenieur, wenn möglich mit etwas Bauplatzpraxis, wird Gelegenheit geboten, sich einzuarbeiten.

Th. Bertschinger AG., Uraniastr. 15, Zürich 1.
Tel. (051) 23 96 20.

C I B A

sucht

für die Mitarbeit im Konstruktionsbüro der Ingenieur-Abteilung einige tüchtige und gewandte

Maschinen-Techniker

mit schweizerischem Technikums-Diplom

und Zeichner-Konstrukteure

mit abgeschlossener Berufslehre für die Projektierung, Berechnung und Konstruktion von chemischen Apparaturen und Fabrikationseinrichtungen.

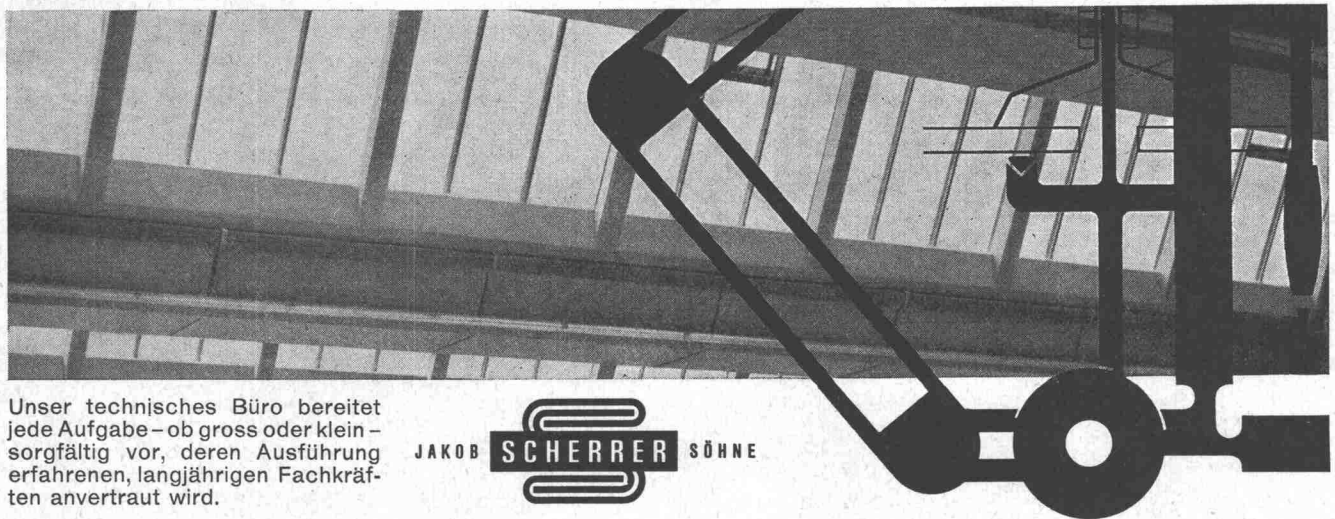
Bewerbungen mit Angabe der bisherigen Tätigkeit, Schriftprobe, Photographie, Zeugnisabschriften, Referenzen und Gehaltsanspruch sind zu richten an die Personalabteilung der CIBA Aktiengesellschaft, Basel.

Architektbüro in Basel sucht tüchtigen

BAUZEICHNER

für die Ausarbeitung von Werk- und Projektplänen interessanter Bauaufgaben, 5-Tage-Woche, auf Wunsch Pensionskasse, Offerten erbeten unter Chiffre 5789 an **Mosse-Annoncen, Basel 1.**

Individuelle Projektierung



Unser technisches Büro bereitet jede Aufgabe – ob gross oder klein – sorgfältig vor, deren Ausführung erfahrenen, langjährigen Fachkräften anvertraut wird.

JAKOB **SCHERRER** SÖHNE

Glasdachbau – unsere Spezialität seit 1907

Allmendstrasse 7 Zürich 2/59 Tel. 051/25 79 80

C I B A

sucht

Maschineningenieure

mit schweizerischem Hochschuldiplom

für die Bearbeitung aller technischen Fragen, die im Zusammenhang mit der Planung, dem Bau und dem Betrieb von Laboratoriums- und chemischen Versuchsanlagen stehen. Die Problemstellung erstreckt sich von den eigentlichen Laboratorien bis zu den umfangreichen und technisch anspruchsvollen Zusatzeinrichtungen sowie Versuchsanlagen im technischen Masstab.

Die Bewerber müssen sich neben guten fachlichen Qualitäten und einigen Jahren allgemeiner praktischer Tätigkeit auch über Organisationstalent ausweisen. Sofern über keine spezielle Erfahrung auf dem verlangten Gebiet verfügt wird, besteht die Möglichkeit zur Einarbeitung.

Bewerbungen mit Angabe der bisherigen Tätigkeit, Lebenslauf, Photo, Zeugnisabschriften und Referenzen sind zu richten an die Personalabteilung der CIBA Aktiengesellschaft, Basel.

Gesucht für sofort oder später

einige Tiefbautechniker

mit einiger Erfahrung in Projektierung oder Bauleitung von Wasserkraftanlagen, für Projektierung bzw. Bauleitung von Wasserkraftanlagen im Tessin.

Offerten mit Zeugnissen, Referenzen und Gehaltsansprüchen sind zu richten an Ingenieurbureau **Lombardi & Gellera**, Postfach 288, Locarno.

Ingenieurbüro in Zürich mit vielseitigen, grossen Aufgaben im Brücken-, Industrie- und Tiefbau sucht

Diplomingenieur ETH

guter Statiker und Konstrukteur mit Erfahrung im Vorspannbeton.

Eisenbetontechniker Eisenbetonzeichner

Herren, die **selbständig** und zuverlässig arbeiten können und nebst einer sehr guten Honorierung auch Wert auf ein angenehmes kollegiales Zusammenarbeiten legen, belieben ihre handschriftliche Offerte mit Zeugnisabschriften und Referenzen zur vertraulichen Behandlung unter Chiffre ZG 8245 an Mosse-Annoncen, Zürich 23, zu senden.

Infolge Bürovergrösserung suchen wir per sofort oder nach Vereinbarung

1 Bauführer 1 Bautechniker 2 Bauzeichner

Interessante und selbständige Arbeit für initiative Fachleute.

A. & R. Lendi, Architekten, Weinbergstr. 131, Zürich 6. Tel. 26 96 28.

Garagetore

Rolladen

HARTMANN

Metallfenster

Metallbauwerkstätte Biel

Filialen in Basel, Bern, Lausanne, Luzern, Neuchâtel, Solothurn, Winterthur



Geheizt wird mit

OERTLI Oelbrenner

Bauten der Landwirtschaft
Siedlungen — Scheunen — Genossenschaften
Lagerhäuser — Wohnbauten — Silos

Wir suchen auf unsere Büro: Brugg — Winterthur — Bern — Lausanne

Bautechniker - Zeichner

die sich für ein weitschichtiges Spezialgebiet interessieren, jeden 2. Samstag frei. Pensionskasse.

Offerten an: **Genossenschaft Landw. Bauamt des Schweiz. Bauernverbandes Brugg.**

Gesucht in Architekturbüro mit interessanten, zum Teil grossen Bauaufgaben:

Bautechniker-Architekt als Bürochef

erfahrener, tüchtiger Konstrukteur und Organisator nicht jünger als 30-jährig. Dauerstelle. Ferner

Bautechniker und Bauzeichner

Prof. Hans Brechbühler, Architekt BSA/S. I. A., Bern.

Wir suchen für die Erweiterung des Personalbestandes unserer technischen Abteilung:

1 Tiefbauzeichner oder Vermessungszeichner

mit abgeschlossener Berufslehre.

Das Arbeitsgebiet umfasst die Tätigkeit als Bauleiter bei der Erstellung von Hoch- und Niederspannungs-Kabelanlagen, Mithilfe bei der Ausarbeitung der entsprechenden Projekte sowie die Anfertigung und Nachführung der Kabelpläne.

Abwechselnde 5-Tage-Woche; Pensionskasse der Schweizerischen Elektrizitätswerke (PKE).

Interessenten wollen ihre Bewerbung mit den üblichen Unterlagen senden an

Elektra Baselland, Liestal

Einwohnergemeinde Zug

Die Einwohnergemeinde Zug veranstaltet einen öffentlichen

Ideenwettbewerb

zur Erlangung von Vorschlägen für die Neugestaltung der städtischen Anlagen zwischen Schützenmatt und Seelikon.

Teilnahmeberechtigt sind alle Fachleute und Gartengestalter schweiz. Nationalität, die seit mindestens 1. Aug. 1960 in der Schweiz wohnhaft sind.

Die Unterlagen können gegen Bezahlung von Fr.30.— ab Montag, den 4. Sept. 1961, beim Stadtbauamt Zug bezogen werden. Der bezahlte Betrag wird nach Einreichung eines programmgemässen Entwurfes zurückerstattet.

Die Projekte sind bis spätestens 31. Dezember 1961 dem Stadtbauamt Zug einzureichen.

Zug, den 22. August 1961.

Für den Stadtrat der Stadt Zug: Das Stadtbauamt.

Programm von der Wettbewerbs-Kommission S. I. A. genehmigt

Bei der Bauverwaltung in Lenzburg ist die Stelle eines

Hochbautechnikers

zu besetzen.

Aufgabenbereich: Unterhalt der gemeindeeigenen Bauten, Bearbeitung der Baugesuche und Luftschutzbauten, Vorstudien für Neubauten und Ueberbauungspläne.

Ferner suchen wir einen

Tiefbautechniker

für Neubauten und Unterhalt der Strassen und Kanalisationen in Projekt und Bauleitung.

Besoldungen gemäss Eignungen und Reglement.

Schriftliche Offerten mit Zeugnisabschriften, Lebenslauf, Photo und Gehaltsansprüchen sind bis am 18. September 1961 an das Stadtmannamt Lenzburg einzureichen.,

Gemeindekanzlei Lenzburg



H. Wolferrmann-Nägeli
Metallbau und Profildruckwerk
Zürich 9/48
Mürtschenstrasse 16 Tel. (051) 52 44 12

Metallfürgangen
Fensterbänke
Abkantprofile
Prospekte auf Verlangen

BROWN BOVERI

Wir suchen bestausgewiesenen

SCHWEISSINGENIEUR

(Absolvent einer technischen Hochschule)

als **Assistenten des Leiters unserer schweisstechnischen Abteilung.**

Wir verlangen gründliche theoretische Kenntnisse, praktische Erfahrung auf allen Gebieten der Schweisstechnik und Befähigung zu technisch-wissenschaftlicher Arbeit.

Bewerber mit Sprachkenntnissen und praktischer Veranlagung erhalten den Vorzug.

Offerten mit Photo, Lebenslauf und Referenzen sind erbeten unter **Kennziffer 851** an das **Personalbureau** der **AG. BROWN, BOVERI & CIE., Baden.**

Gesucht für interessante Bauvorhaben u. a. Kaufhaus-, Bank-, Hotel-Neubauten

Bauführer Bautechniker Bauzeichner

Eintritt wenn möglich sofort oder nach Uebereinkunft. Gut ausgewiesene Herren wollen sich melden

Engler & Tamp, Architekten, Wattwil SG, Tel. (074) 7 10 90.

Zur Bearbeitung vielseitiger Aufgaben suche ich tüchtige Schweizer Mitarbeiter:

1 Bauzeichner guter Darsteller 1 Bautechniker

sicher in Konstruktion und Kosten

ferner **1 kaufm. Lehrtochter** oder **Lehrling.**

Werner Gantenbein, dipl. Arch. BSA/S.I. A., Huttenstrasse 4, Zürich 6. (051) 26 31 00.

Gemeinde Meilen

Auf dem Bau- und Vermessungsamt ist auf das Frühjahr 1962 eine

Lehrstelle als Tiefbauzeichner

zu besetzen. Handschriftliche Bewerbungen sind unter Beilage von Schulzeugnissen, technischen Zeichnungen und Aufsatzheften bis 30. September 1961 an das Bau- und Vermessungsamt Meilen zu richten.

Meilen, den 29. August 1961.

Der Gemeinderat

Gesucht für Zürich resp. St. Gallen

dipl. Bauingenieur als Statiker Eisenbetontechniker oder -zeichner

für interessante Arbeiten des Industrie-, Tief- und Hochbaues. 5-Tage-Woche. Bei entsprechender Leistung guter Lohn.

Ingenieurbureau **Dr. G. Kruck**, Fortunagasse 26 Zürich 1.

Die Schulgemeinde Oberrieden veranstaltet einen öffentlichen

Projektwettbewerb

zur Erlangung von Entwürfen für ein 14-Klassen-Primarschulhaus mit 2 Turnhallen.

Teilnahmeberechtigt sind alle seit mindestens dem 1. Januar 1961 im Bezirk Horgen ansässigen oder in Oberrieden heimatberechtigten Architekten.

Für die Prämierung stehen 5 bis 6 Preise im Betrage von Fr. 18 000.— zur Verfügung.

Anfragen bis 15. November 1961. Ablieferung der Arbeiten bis 31. Januar 1962.

Die Wettbewerbsunterlagen können gegen Hinterlegung von Fr. 30.— beim Bauamt der Gemeinde Oberrieden bezogen werden.

Oberrieden, 1. Sept. 1961.

Die Schulpflege

Programm von der Wettbewerbs-Kommission S. I. A. genehmigt



JENNY Zeichenmaschinen und Zeichenständer
Die unerreichte Zeichenkombination. Basisverstellung und Rasterschaltung über ganze 360°. Für Rechts- und Linkshänder



OZALID ZÜRICH

Seefeldstrasse 94
Telefon 051/24 47 57

Industriefirma der baukeramischen Branche sucht initiativen organisationsfreudigen

dipl. Tiefbautechniker

schweizerischer Nationalität, zur Entwicklung des Aussendienstes, speziell Beratung von Aemtern, Ing. Büros und Bauunternehmungen, Organisation und Durchführung von Fachkursen.

Erfahrung im Kanalisationsbau erwünscht.

Beherrschung der französischen Sprache erwünscht.

Sehr selbständige, entwicklungsfähige Stellung in angenehmem Arbeitsklima, Dauerstelle, der Tätigkeit entsprechende Salarierung, 5-Tage-Woche, Personalfürsorge.

Bildofferte mit Angaben über bisherige Tätigkeit und Saläransprüche sind zu richten unter Chiffre ZJ 8417 an Mosse-Annoncen, Zürich 23.

Geigy sucht Maschineningenieure

Für die zentrale Ingenieurabteilung im Basler Stammhaus werden für folgende entwicklungsfähige Aufgabenbereiche dipl. Maschineningenieure gesucht:

1. zur Planung und Projektierung von chemischen Fabrikationsanlagen, Energiebetrieben und Laboratoriumsbauten im In- und Ausland;
2. für die Bearbeitung apparativer, konstruktiver und verfahrenstechnischer Probleme sowie zur Durchführung von Versuchen an Modell- und Betriebsanlagen.

Für den zweiten Aufgabenbereich sind gute thermodynamische Kenntnisse Bedingung; wünschenswert für beide Stellen sind Sprachkenntnisse in Englisch und Französisch sowie einige Jahre Industrie-Erfahrung. Bewerber sind gebeten, handgeschriebene Offerten mit Lebenslauf und Foto unter Angaben von Referenzen zu richten an den Personalchef der J. R. Geigy A. G., Basel.

Führende

Unternehmung sucht Zeichner und Konstrukteure für Eisenbeton, Stahlbau und Hochbau

Wir bieten: Interessantes Arbeitsgebiet und überdurchschnittliche Salarierung.

Handschriftliche Offerten mit Lebenslauf, Photo und Zeugnis-Kopien unter Chiffre P 40808 Z an **Publicitas, Zürich 1.**

Gesucht von Industrie-Unternehmen in
Zürich

1 Bautechniker 1 Bauzeichner

Interessante Aufgaben. Dauerstellen. Pensionskasse.

Handschriftliche Anmeldung mit Lebenslauf, Zeugniskopien, Photo und Angabe der Gehaltsansprüche bitte unter Chiffre ZN 1526 an Mosse-Annoncen, Zürich 23.

Stellenausschreibung

Das Baudepartement (Hochbauamt) des Kantons Basel-Stadt sucht

Architekten

für vielseitige und interessante Projektierungs- und Ausführungsarbeiten.

Anforderungen: Schweizerische Nationalität, abgeschlossene technische Hochschul- oder gleichwertige theoretische und fachliche Ausbildung. Fähigkeiten zur selbständigen Bearbeitung von Entwürfen, praktische Erfahrung in der Projektierung und Durchführung von grösseren Bauvorhaben.

Besoldung nach Uebereinkunft. Die Pensionsverhältnisse sowie die Witwen- und Waisenfürsorge sind gesetzlich geregelt.

Anmeldungen mit Angaben über Bildungsgang, bisherige Tätigkeit und Gehaltsanspruch sind erbeten bis **29. September 1961** an das Sekretariat des Baudepartements, Münsterplatz 11, Basel.

Basel, den 2. September 1961.

Baudepartement Basel-Stadt

Wir suchen

für die Bauabteilung unseres chemischen Werkes für Dauerstellen

Hochbautechniker Tiefbautechniker

und

Bauzeichner

für Büro und Bauplatz.

Geboten wird vielseitige und interessante Arbeit, insbesondere im Fabrikbau.

Bewerber sind gebeten, ihre Offerte mit Lebenslauf und Zeugniskopien zu richten an das

Personalbüro der

EMSER WERKE AG
Domat / Ems, Graubünden

compriband

für alle Fugendichtungen

Generalvertretung

ROGER FREY, dipl. Ing.

Zürich 2 Beethovenstrasse 47
Telefon 23 33 64

Stellenausschreibung

Das Baudepartement (Hochbauamt) des Kantons Basel-Stadt sucht

Hochbautechniker und Hochbauzeichner

für vielseitige Bauaufgaben.

Anforderungen: Schweizerische Nationalität und guter Leumund, abgeschlossene Bauzeichnerlehre, Bureau- und Bauplatzpraxis erwünscht.

Für Techniker: Diplom als Bautechniker oder entsprechende qualifizierte Ausbildung; mehrjährige Praxis.

Besoldung nach Uebereinkunft. Die Pensionsverhältnisse sowie die Witwen- und Waisenfürsorge sind gesetzlich geregelt.

Es wird gebeten, Anmeldungen mit Angaben über den Lebenslauf sowie über die theoretische und praktische Ausbildung bis 29. September 1961 dem Sekretariat des Baudepartements, Münsterplatz 11, Basel, einzureichen.

Basel, den 2. September 1961.

Baudepartement Basel-Stadt

Ingenieurbüro sucht für seine Betriebe in **Zürich, Basel** und **Locarno** per sofort oder nach Vereinbarung einige



Eisenbetonzeichner Techniker dipl. Bau-Ingenieure

Geboten wird: interessante Tätigkeit, modern eingerichtete Büroräume, 5-Tage-Woche, gut bezahlte Dauerstelle

Verlangt wird: zuverlässiges und selbständiges Arbeiten, Einsatzfreudigkeit

Bewerber wollen ihre Offerten mit kurzem Lebenslauf und Photo, Angabe des Gehaltsanspruches und frühestem Eintrittstermin, an **Guzzi AG., Ottikerstrasse 40, Zürich 6**, Tel. 26 16 20, richten.

Mädchen sucht

Lehrstelle als Hochbauzeichnerin

auf Frühjahr, evtl. früher. **Rechsteiner, Magdenstrasse 39, Basel.**

Englischkurse

für Fortgeschrittene und Anfänger getrennt

Beginn ab 22. September 1961

Dauer 8 Monate, bis 30. Mai 1962

Einmal pro Woche; 18—20 oder 20—22 Uhr.

Bern:	Dienstag (zwei Klassen)
Zürich:	Montag oder Freitag (vier Klassen)
Winterthur:	Donnerstag (zwei Klassen)
Basel:	Mittwoch (zwei Klassen)
Zürich:	Samstag 9—11 Uhr (eine Klasse)

Neu-Aufnahmen jedes Jahr nur einmal!

An jedem Kursabend zwischen 18 und 22 Uhr in jeder Klasse: Grammatik, Lesestücke, schriftl. Übungen nach Prof. Treyer und mündl. Übungen für die Alltagskonversation, damit auch alle Anfänger bald richtig englisch reden können.

Kursgeld für 8 Monate (70 Stunden) total 70 Fr., zahlbar am vierten Kursabend. Lehrbuch 5 Fr.!

Zweck: Alle müssen im Mai 1962 Englisch verstehen und richtig reden und schreiben können. Auf Wunsch gebe ich **Referenzen** und **Beweise** dafür.

Sofortige **schriftliche Anmeldungen** an mich: John Honegger, Sprachlehrer, Chur (Graubünden). Bitte Namen, Beruf, Wohnort, nächstes Telephon, fernere Arbeitsplatz und **gewünschten Kursort angeben**. Jeder einzelne erhält von mir direkt Bescheid **durch Brief** bis spätestens 20. September 1961, sofern Aufnahme möglich.

St. Margrether-Sandstein



Jegliche Steinhauer-Arbeiten
Tür- u. Fenstereinfassungen, Cheminées etc.

Verlangen Sie unverbindlich Offerte oder Vertreterbesuch.

STEINBRUCH- UND STEINMETZGESCHÄFT

E. GAUTSCHI AG, St. Margrethen Tel. 741 31/32

Günstig abzugeben

Wellbleche

Ia verzinkt

Tafeln in Längen von 150, 200, 250, 300 cm. Prompter Versand. Bei Abnahme von grösseren Posten Lieferung franko.

Walter Schmutz, Eisenhandlung, Belp, Tel. (031) 67 51 54.

Stellenausschreibung

Beim Meliorationsamt des Kantons Bern sind folgende Stellen zu besetzen:

1 Kulturingenieur ETH

Erfordernisse: Diplom ETH, kulturtechnische Praxis erwünscht.

1 Vermessungstechniker oder Tiefbautechniker

Erfordernisse: Abgeschlossene Berufslehre, praktische Tätigkeit in Kulturingenieurbüro oder abgeschlossene Technikumsausbildung.

1 Vermessungszeichner oder Tiefbauzeichner

Erfordernisse: Lehrabschlussprüfung als Tiefbau- oder Vermessungszeichner.

1 Hochbautechniker

Erfordernisse: Abgeschlossene Technikumsbildung, praktische Erfahrung in der Beurteilung von landwirtschaftlichen Hochbauten.

1 Hochbauzeichner

Erfordernisse: Abgeschlossene Berufslehre, guter Zeichner.

Stellenantritt und Besoldung nach Vereinbarung.

Handschriftliche Offerten mit Lebenslauf, Foto, Angaben über Bildungsgang und bisherige Tätigkeit, Zeugnisabschriften und Lohnanspruch sind bis 23. September 1961 erbeten an das **Kantonale Meliorationsamt, Nordring 30, Bern.**

Landwirtschaftsdirektion des Kantons Bern

Bauführer-Techniker übernimmt:

Bearbeitung von Werk- u. Detailplänen, Deviationen, Abrechnungen usw., Bauführungen

für Wohn-, Geschäfts- und Industriebauten. Mehrjährige Berufserfahrung. Büro in Zürich. Offerten unter Chiffre ZV 1504 an Mosse-Annoncen, Zürich 23.

ARCHITEKT

mit abgeschlossenem Hochschulstudium (dipl. Ing.) und mehrjähriger Praxis, speziell im Industrie- und Spitalbau, in ungekündigter leitender Stellung, **sucht neuen selbständigen Aufgabenbereich, auch an Lehr-tätigkeit interessiert.** Offerten erbeten unter Chiffre ZV 8476 an Mosse-Annoncen, Zürich 23.

Ich suche tüchtigen

Bautechniker

für die selbständige Bearbeitung interessanter, grösserer Bauaufgaben. Dauerstelle. 5-Tage-Woche.

Ferner ein

Bauzeichner

wenn möglich mit einigen Jahren Praxis. Sauberer Darsteller.

Ausführliche Offerten sind erbeten an **J. Gretler, Architekt S. I. A., Wohlen 6.**

Wir suchen als Mitarbeiter bei der Projektprüfung des landwirtschaftlichen Hochbaues einen

Hochbautechniker

Wenn Sie Freude an abwechslungsreicher Tätigkeit im Bureau und an der örtlichen Begutachtung von landwirtschaftlichen Bauten zu Berg und Tal haben, mündlich und schriftlich die deutsche Sprache beherrschen und einige Kenntnisse der französischen oder italienischen besitzen, ein angenehmes Arbeitsklima und neuzeitliche Arbeitsbedingungen (jeder zweite Samstag frei, Pensionskasse) schätzen, dann

senden Sie Ihre Offerte mit Lebenslauf und Gehaltsansprüchen an das Eidgenössische Meliorationsamt, Bern 3.

Turn- und Sportplatzanlage

Die Einwohnergemeinde Zeiningen (AG) beabsichtigt die Erstellung einer **Turn- und Sportwiese mit Badanstalt.**

Fachleute mit Erfahrung in Projektierung und Bau solcher Anlagen wollen sich melden bis 15. September 1961 beim Gemeinderat Zeiningen, wo auch jede weitere Auskunft erteilt wird.

Gemeinderat Zeiningen

FRUTIGER

SÖHNE & CIE

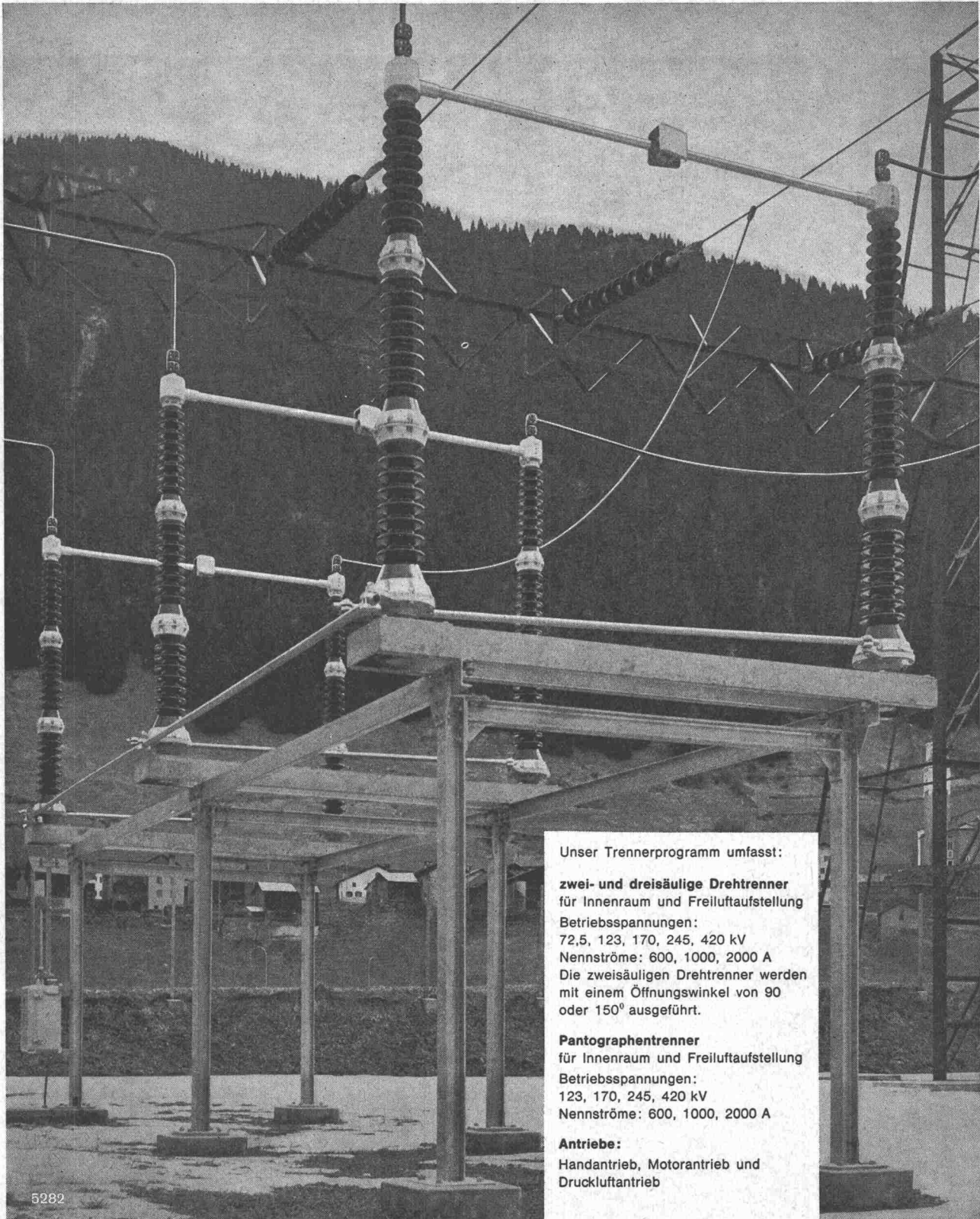
Zu vermieten oder zu verkaufen ab ca. Nov. 1961:

VERKAUFSPAVILLON (Baracke)

Grösse: 17,50 × 7,50 m mit 4 Schaufenster und Büroraum. Geeignet als Provisorium für Umbauten etc.

Anfragen an **Fa. Frutiger Söhne Cie., Holzbau in Oberhofen bei Thun, Tel. (033) 7 13 12.**

Dreh- und Pantographentrenner bis 420 kV 2000 A



Unser Trennerprogramm umfasst:

zwei- und dreisäulige Drehtrenner
für Innenraum und Freiluftaufstellung

Betriebsspannungen:

72,5, 123, 170, 245, 420 kV

Nennströme: 600, 1000, 2000 A

Die zweisäuligen Drehtrenner werden
mit einem Öffnungswinkel von 90
oder 150° ausgeführt.

Pantographentrenner

für Innenraum und Freiluftaufstellung

Betriebsspannungen:

123, 170, 245, 420 kV

Nennströme: 600, 1000, 2000 A

Antriebe:

Handantrieb, Motorantrieb und
Druckluftantrieb

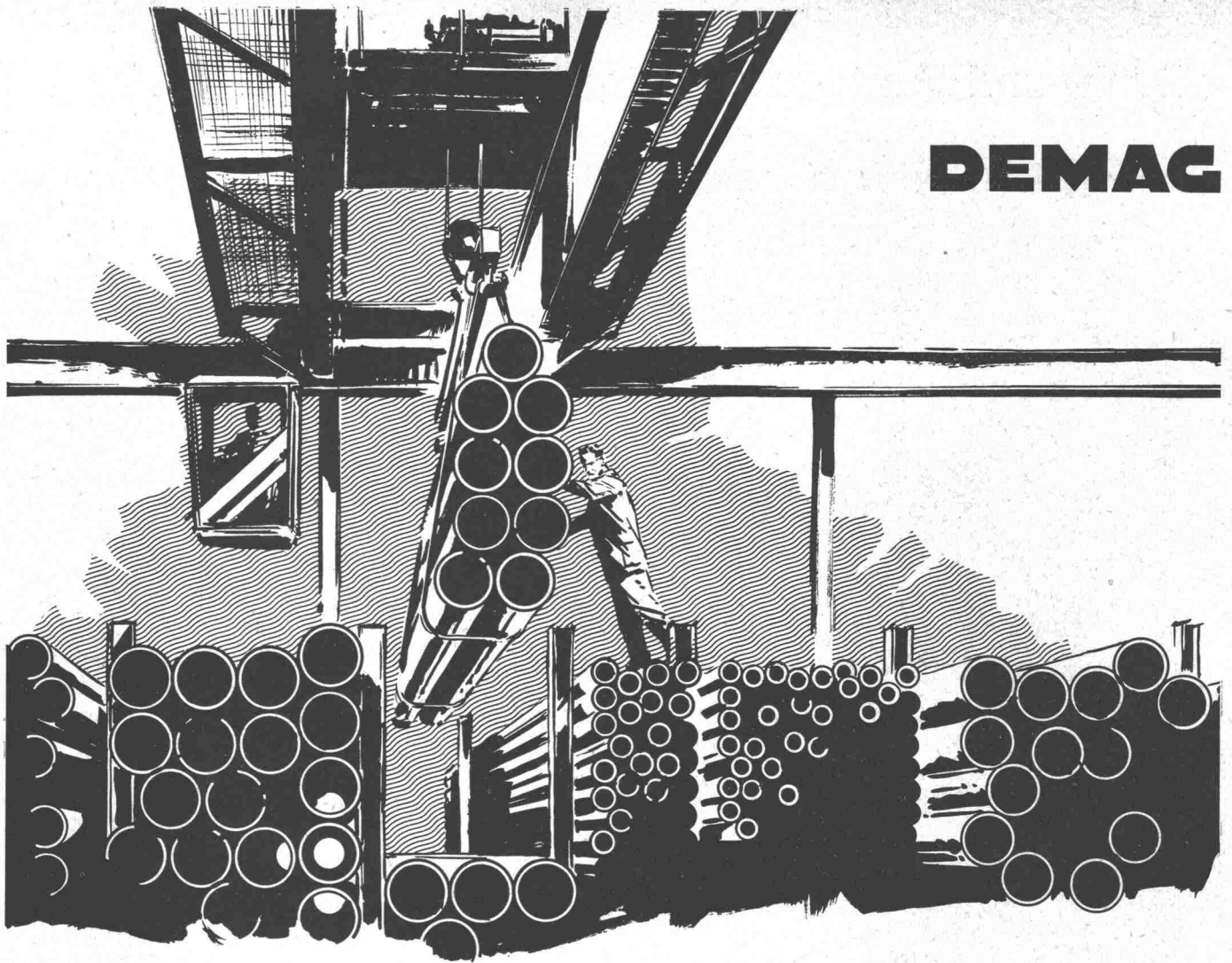
Carl Maier & Cie Schaffhausen

Fabrik elektrischer Apparate und Schaltanlagen

Telefon 053 / 5 61 31

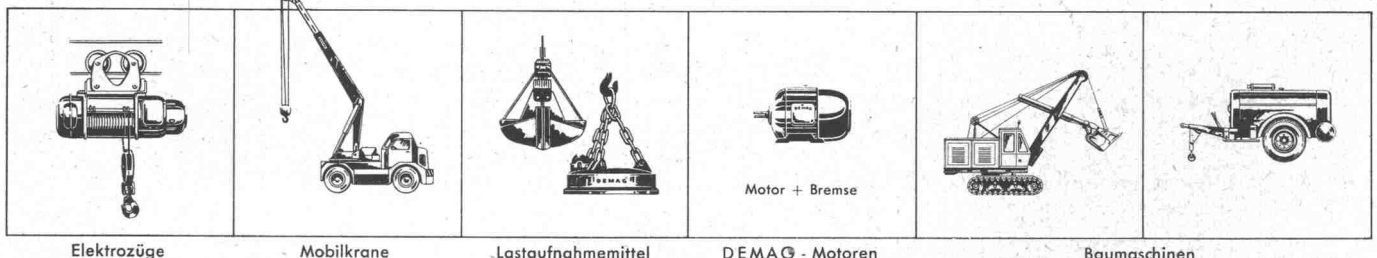
CMC

DEMAG



Wettbewerbsfähig bleiben!

Senkung der Gemeinkosten, Erhöhung der Produktivität, Erhaltung der Wettbewerbsfähigkeit – das sind die brennenden Probleme eines jeden Unternehmens. Maschinen und Geräte haben in unserer Zeit ein Höchstmaß an Perfektion erreicht. Echte Leistungsreserven liegen aber noch in der Rationalisierung innerbetrieblicher Transporte. Sie sollten bei allen Planungsfragen unsere ausführlichen Informations-Druckschriften anfordern und den unverbindlichen Rat unserer Spezialisten einholen – es ist Ihr Vorteil!



HANS FEHR DIETLIKON (ZÜRICH)
KRANBAU · BAUMASCHINEN

TELEFON: (051) 933666