

Objektyp: **Advertising**

Zeitschrift: **Schweizerische Bauzeitung**

Band (Jahr): **79 (1961)**

Heft 18

PDF erstellt am: **25.09.2024**

### **Nutzungsbedingungen**

Die ETH-Bibliothek ist Anbieterin der digitalisierten Zeitschriften. Sie besitzt keine Urheberrechte an den Inhalten der Zeitschriften. Die Rechte liegen in der Regel bei den Herausgebern.

Die auf der Plattform e-periodica veröffentlichten Dokumente stehen für nicht-kommerzielle Zwecke in Lehre und Forschung sowie für die private Nutzung frei zur Verfügung. Einzelne Dateien oder Ausdrucke aus diesem Angebot können zusammen mit diesen Nutzungsbedingungen und den korrekten Herkunftsbezeichnungen weitergegeben werden.

Das Veröffentlichen von Bildern in Print- und Online-Publikationen ist nur mit vorheriger Genehmigung der Rechteinhaber erlaubt. Die systematische Speicherung von Teilen des elektronischen Angebots auf anderen Servern bedarf ebenfalls des schriftlichen Einverständnisses der Rechteinhaber.

### **Haftungsausschluss**

Alle Angaben erfolgen ohne Gewähr für Vollständigkeit oder Richtigkeit. Es wird keine Haftung übernommen für Schäden durch die Verwendung von Informationen aus diesem Online-Angebot oder durch das Fehlen von Informationen. Dies gilt auch für Inhalte Dritter, die über dieses Angebot zugänglich sind.

Ein Dienst der *ETH-Bibliothek*  
ETH Zürich, Rämistrasse 101, 8092 Zürich, Schweiz, [www.library.ethz.ch](http://www.library.ethz.ch)

<http://www.e-periodica.ch>

# SCHWEIZERISCHE BAUZEITUNG

WOCHENSCHRIFT FÜR ARCHITEKTUR / INGENIEURWESEN / MASCHINENTECHNIK

REVUE POLYTECHNIQUE SUISSE

ORGAN DES S. I. A. SCHWEIZERISCHER INGENIEUR- UND ARCHITEKTEN-VEREIN  
UND DER G. E. P. GESELLSCHAFT EHEMAL. STUDIERENDER DER EIDG. TECHN. HOCHSCHULE  
GEGRÜNDET 1883 VON ING. A. WALDNER / HERAUSGEGEBEN VON ING. W. JEGHER

# Durisol

BAUPLATTEN ohne und mit ARMIERUNG für ISOLIERUNG  
AUSFACHUNG, DECKEN- und FLACHDACHKONSTRUKTIONEN  
grossflächige DECKENHOURDIS, HOHLBLOCKMAUERSTEINE

DURISOL AG. FÜR LEICHTBAUSTOFFE DIETIKON • TEL. 886981

Patentanwälte

**E. BLUM & Co., ZÜRICH**

Gegründet 1878 Telephon 251633  
Bahnhofstrasse 31

Anmeldung von Erfindungen

Fabrik- und Handelsmarken

Gutachten, Prozessberatung

# LERCH AUFZÜGE

Zürich 1 — Oefenbachgasse 5  
Telephon (051) 23 30 00

mit Hand-, elektrischem und  
hydraulischem Antrieb



**Scholl**

hat das gute Material  
zum Zeichnen und Schreiben

Zürich beim Paradeplatz  
Telefon 23 76 80

## Verlag

W. Jegher & A. Ostertag, Dianastrasse 5,  
Zürich 2 / Tel. 23 45 07 / Postcheck VIII 6110  
Bürozeiten: Montag bis Freitag 7—12 Uhr  
und 13.45—17.30 Uhr. Samstags geschlossen.  
Postadresse:  
Schweiz. Bauzeitung, Postfach Zürich 39

## Anzeigenverwaltung

Mosse-Annoncen AG., Zürich 1, Limmat-  
quai 94 / Tel. 24 26 00 / Postcheck VIII 1027

## INHALT

Die Fundation von Kunsteisbahnen. Von <i>L. Bendel</i> . . . . .	293*
Vorfabrizierte Schalen, Kongressbe- richt aus Dresden. Von <i>A. Cogliatti</i> und <i>P. Keliern</i> . . . . .	299*
Vorfabrikation u. Elementbauweise. Von <i>J. Schilling</i> . . . . .	300*
50 Jahre Schweizerischer Verein für Schweisstechnik . . . . .	302
Nachricht von den Fidschi-Inseln. Von <i>H. Furrer</i> . . . . .	303*

## Mitteilungen

Internationale Föderation für Daten- verarbeitung. Die 45. Schweizer Mu- stermesse. Ausstellung «Billiges Woh- nen» am nächsten Comptoir Suisse in Lausanne. Druckwandler mit Dif- ferentialkolben. Persönliches. Bulle- tin RILEM. Tagung der Weltkraft- konferenz in Spanien 1960 . . . . .	304
--	-----

## Nekrologe

P. Trachsel . . . . .	305*
-----------------------	------

## Buchbesprechungen

Bauleitung, Baukosten, v. <i>H. Kunz</i>	305
Fahrbahnplatten von Strassenbrük- ken, von <i>H. Rüschi</i> . Merkblätter über sachgemässe Stahlverwendung, von der <i>Beratungsstelle für Stahlverwen- dung</i> . Einflussfelder orthogonaler an- isotroper Platten, von <i>S. Krug</i> . Ma- nuel d'Hydraulique Générale, von <i>A. Lencastre</i> . Methode zur Bestimmung des Verkehrsablaufs auf dem euro- päischen Strassennetz, von <i>Th. Mu- ranyi</i> . Bericht über die physikalisch- chemische Untersuchung des Rhein- wassers . . . . .	306
Internationaler Nutzfahrzeug-Kata- log 1961. Neuerscheinungen . . . . .	307

## Wettbewerbe

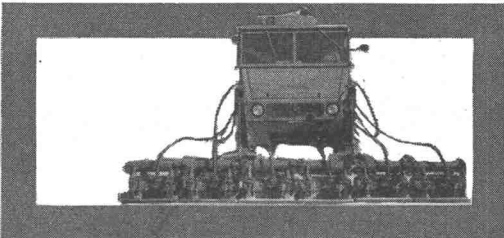
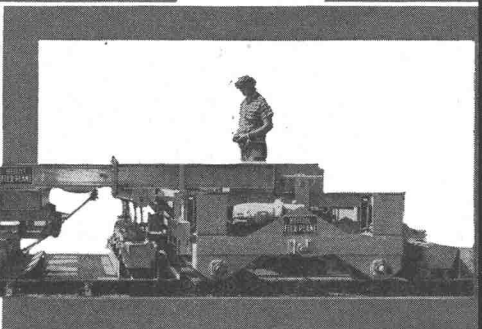
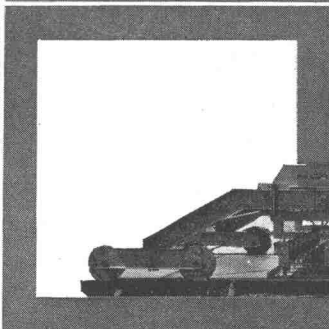
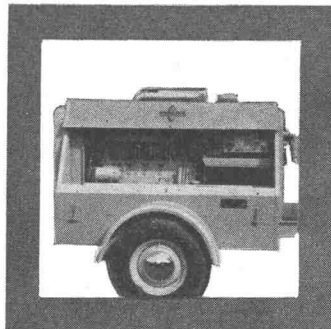
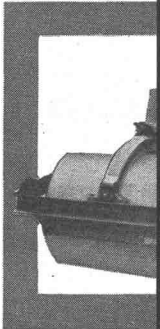
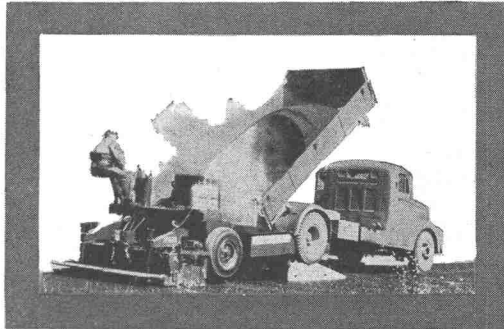
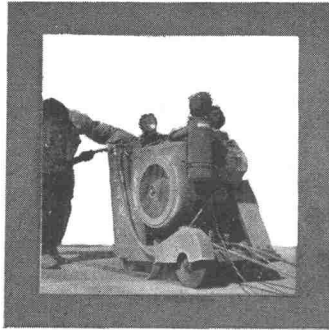
Hallenbad in Luzern. Kongresshaus in Locarno. Gemeindehaus in Bon- stetten. Gemeindezentrum in Muttenz	307
--	-----

## Mitteilungen aus der G. E. P.

Amicale Parisienne des Anciens de l'EPF de Zurich . . . . .	307
--	-----

## Ankündigungen

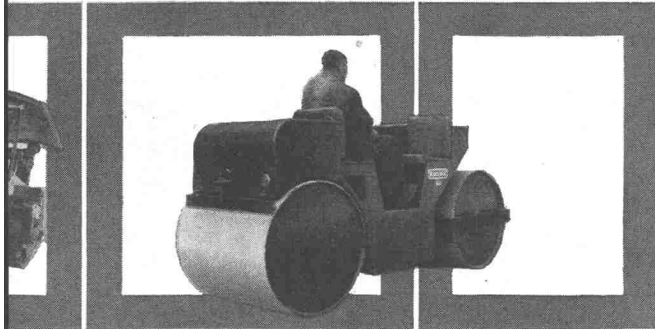
Arbeitstagung «Der Mensch in sei- nen Rollen». Lignum, Schweiz. Ar- beitsgemeinschaft für das Holz. Kunstausstellung in Aarau. Schwei- zerischer Rhone-Rhein-Schiffahrts- verband. Tagung des Cebedeau über Industriewässer. Tagung über Kunst- stoffröhren in Gent, Belgien. Inter- nationale Handwerksmesse in Mün- chen. Symposium on Shell Research, Delft 1961. IFIPS-Kongress 1962 in München. Vortragskalender . . . . .	308
--	-----



Riz à Porta

# Strassenbau

Sie finden bei Aebi jede Strassenbaumaschine - von den bewährten Kaelble-Walzen über moderne Mehrplattenverdichter bis zur vollautomatischen Aufbereitungsanlage. Neuheiten auf diesem Gebiet prüfen wir (wie jeder gute Schweizer) gründlich, bevor wir uns dafür begeistern. Umso mehr freut es uns dann, eine Maschine empfehlen zu können, die dem dringenden Bedürfnis, Kosten und Arbeitszeit zu senken, wirklich entgegenkommt. Strassenbaumaschinen, die den Namenszug Robert Aebi tragen, entsprechen dem neuesten Stand, haben aber alle die Feuertaufe auf hiesigen Baustellen mit Erfolg bestanden.



Aufbereitungsanlagen - Schwarzbelagsfertiger - Strassenwalzen - Vibrationswalzen - Einradwalzen - Mehrplattenverdichter - einfache Bodenverdichter - Fugenfräsmaschinen - Kompressoren - Betonmischer  
 Betonieranlagen - Bindemittel tanks - Dosierapparate Teersprengwagen  
 Betonstrassenfertiger - Kleinaufbereitungsanlagen Kehrmaschinen  
 Bohr- und Abbauhämmer - Wassertankwagen Strassenauf-  
 Reisser - Brech- und Sortieranlagen - Unimog Ölbrenner  
 Schneeräumungsmaschinen - Splitt- und Schotter verteiler  
 Pumpen - Vibrationswalzen - Strassenwalzen Bindemittel-  
 tanks - Aufbereitungsanlagen - Betonieranlagen Teerspreng-  
 wagen - Schwarzbelagsfertiger - Mehrplattenverdichter - einfache Bodenverdichter - Fugenfräsmaschinen



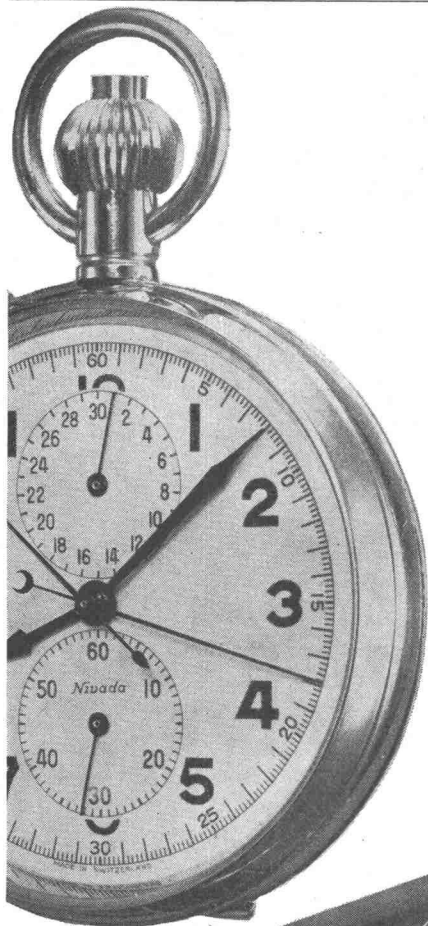
Robert Aebi AG, Hauptsitz Uraniastrasse 31-33, Zürich 051/231750.

Service- und Reparaturwerkstätten: Zürich-Altstetten 051/231750, Regensdorf-Zürich 051/944277, Zollihofen-Bern 031/65 0106, Chur 081/2 59 93, Lausanne-Crissier 021/25 62 12, Castione-Bellinzona 092/5 47 61.  
 100 fliegende Werkstätten für Ihren Baustellen-Service. 100 geschulte Monteure.

80 Jahre vom Bau

# Robert Aebi <sup>AG</sup>





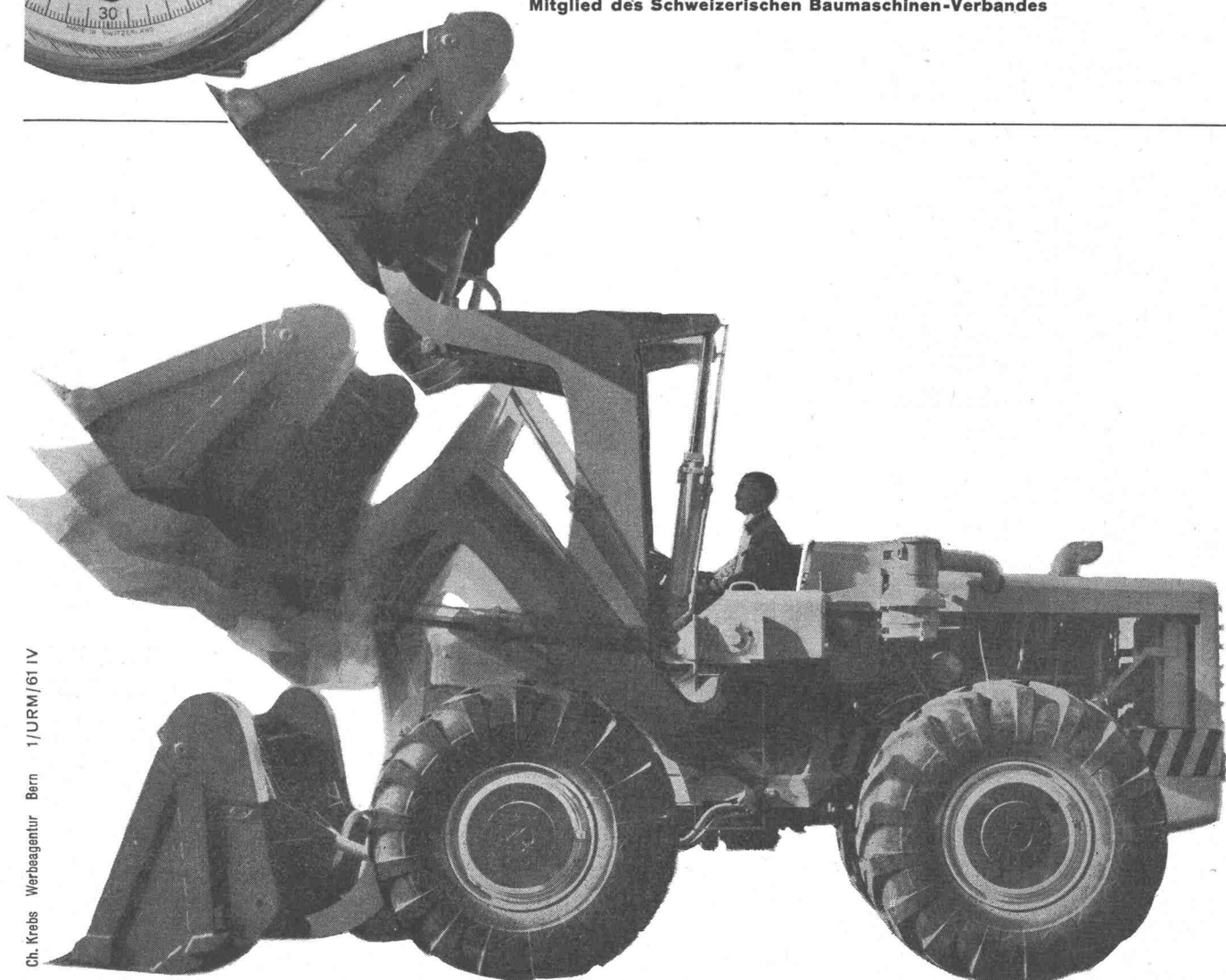
**INTERNATIONAL-HOUGH\* Pneuladeschaufel —  
7 Sekunden Hubzeit . . .**

Bei einer Reisskraft von 4'530 bis 11'780 kg und einem Ladegewicht von 4'530 bis 13'590 kg ist die 4-Rad angetriebene INTERNATIONAL-HOUGH Pneuladeschaufel eine der leistungsfähigsten Erdbewegungsmaschinen der Welt. Weitere Leistungsdaten der INTERNATIONAL-HOUGH Reihe:  
Fassungsvermögen des Kübelinhalts 1'000 bis 3'250 l — Motorenleistung 90-300 PS — maximales Drehmoment 29,9 - 111,9 mkg — Maschinengewichte 7 - 20 t



**\*) sprich Höff**

**Generalvertretung für die Schweiz  
Ulrich Rohrer-Marti A.G., Baumaschinen  
Zollikofen-Bern ☎ 031 65 03 71  
Mitglied des Schweizerischen Baumaschinen-Verbandes**



Ch. Krebs Werbeagentur Bern 1/URM/61 IV

Ihr  
Haus...  
ein



Haus



- 1 Zent-Lamella-Radiatoren
- 2 Zent-Guss-Radiatoren
- 3 Zent-Frenger-Strahlungsheizung
- 4 Zent-Radical 6 Wäschetrockner
- 5 Zent-FOCO-Heizkessel
- 6 Zent-Boiler
- 7 Zent-Kombi-Guss-Heizkessel



Ihr Haus ... ein ZENT-Haus  
Seine technische Konzeption ...  
ein Meisterwerk des Architekten.  
Seine Wärme-Anlagen ...  
die Leistung fortschrittlicher  
Fachleute.  
ZENT-Fabrikate — robust und  
preiswert — dienen dank ihrer  
technischen Vollkommenheit,

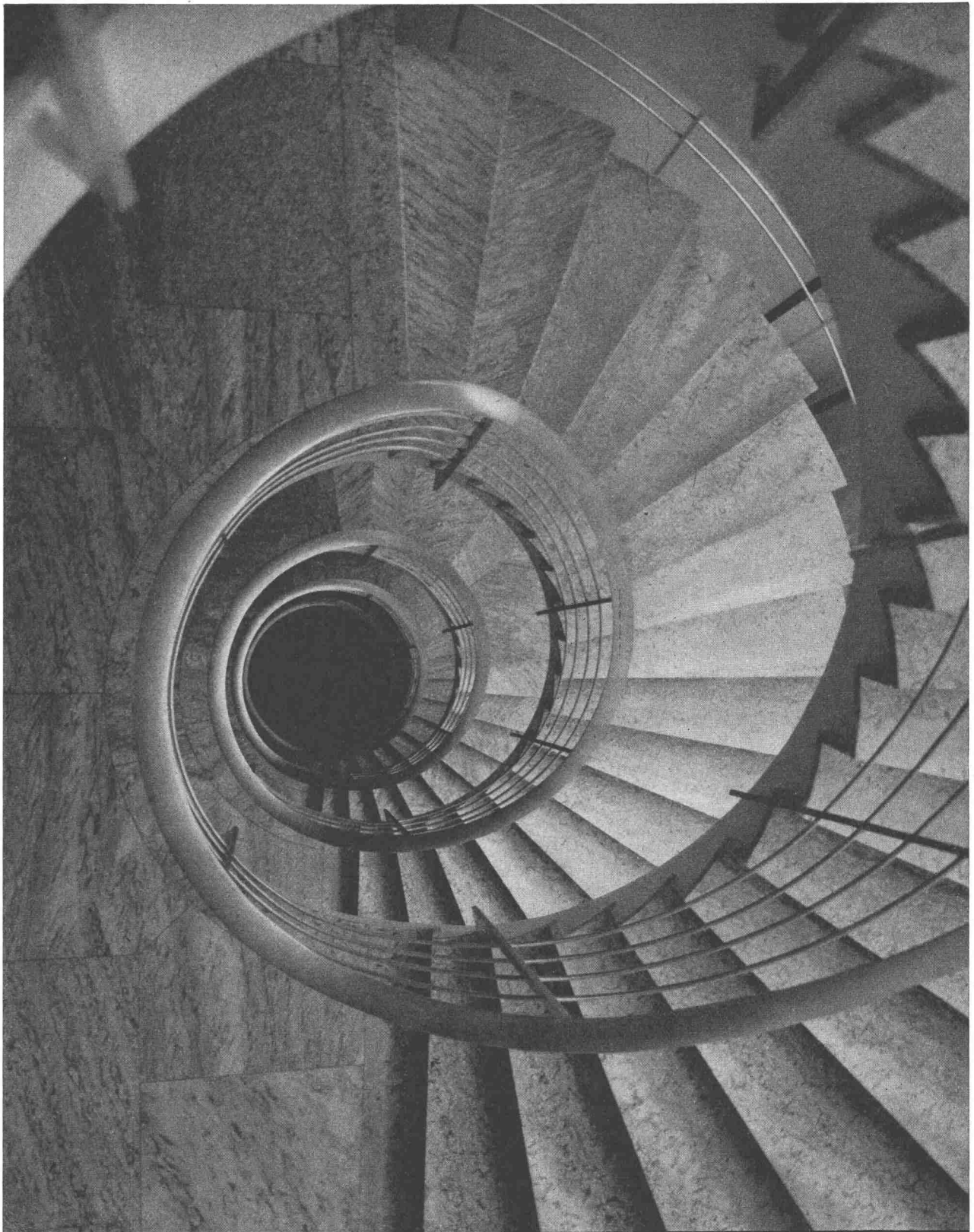
ein Leben lang.  
Sie erhalten alles,  
was ZENT herstellt, bei den  
Fachfirmen der Heizungs-  
und Installationsbranche.  
Auskünfte und Prospekte  
jederzeit auch durch die  
ZENT AG Bern  
Telephon 031/655411

VOGELSANGER 28/61

Zent AG Bern



für das Haus der Zukunft



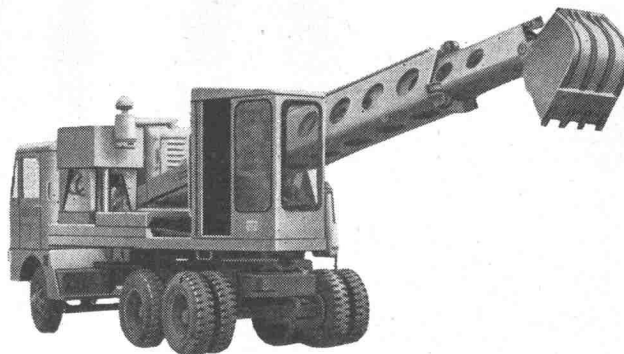
**CRISTALLINA AG.**

MARMORBRÜCHE PECCIA (TI)

Betriebs- und Verkaufsbüro:  
Peccia (093) 87804  
Verwaltung: Zürich 2  
C.-F. Meyerstr. 14 (051) 239396



Gradall Teleskopbagger

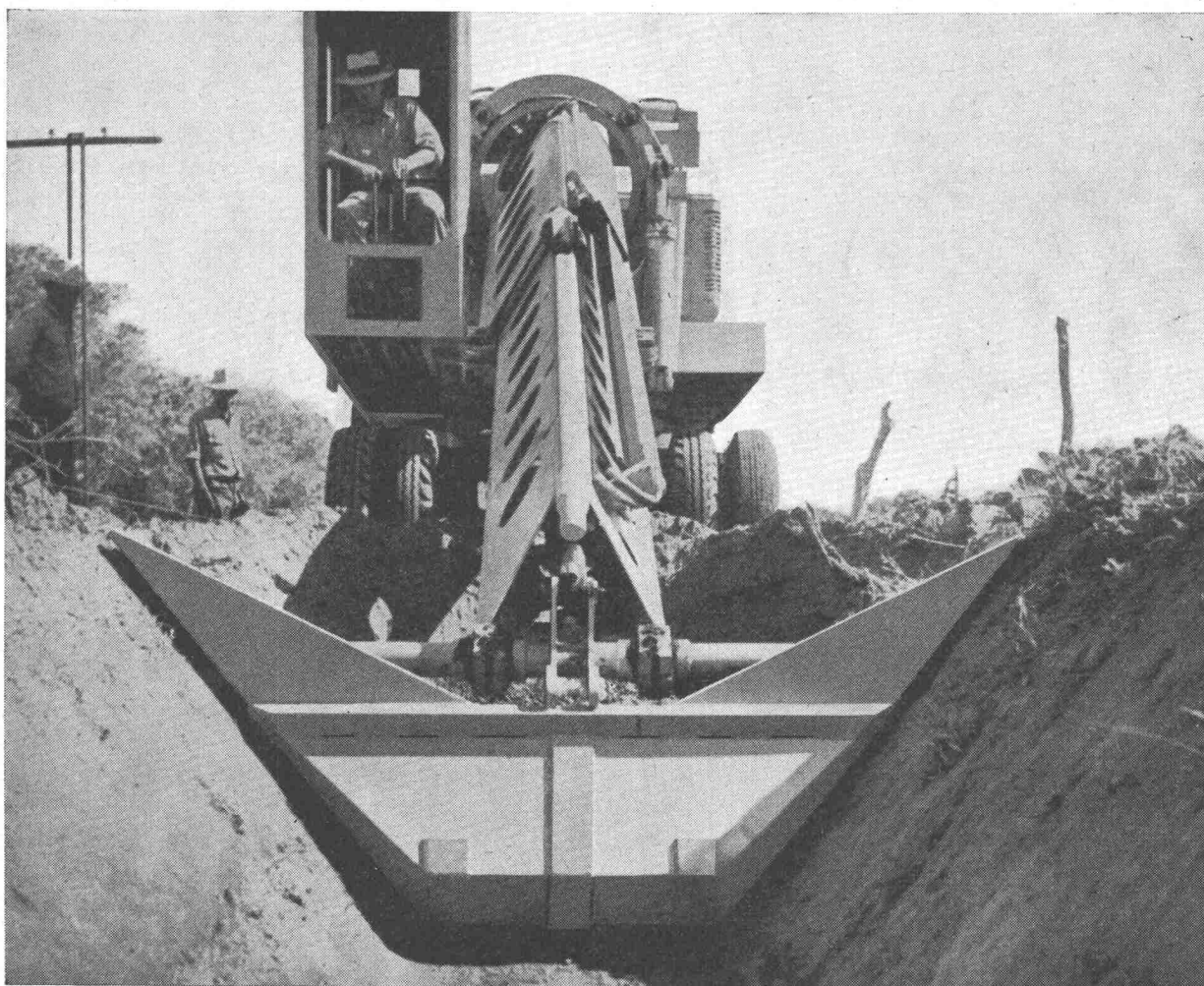


**mit CK  
zum  
Erfolg**



Der Gradall Teleskopbagger ist die am vielseitigsten einsetzbare Baumaschine für Spezialarbeiten, die von keiner andern Maschine oder nur durch kostspielige Ausführung von Hand bewältigt werden könnten. Er ist auf Pneus oder Raupen und je nach Modell mit elektro-pneumatischer Fernsteuerung lieferbar. Kübelinhalte von 110 bis 765 lt, bzw. 600 bis 2300 lt (Mod. G-1000), max. Tragkraft des Auslegers 2,8 to., bzw. 6,35 to. Charles Keller Wallisellen, Tel. 051/93 39 33

fischer corso



**Charles Keller Baumaschinen**



## PIAB Dynamometer



Typen von 0—130 kg  
und 0—50 000 kg

- Genau
- Unverwüstlich
- Narrensicher
- Kleinste Abmessungen
- Geringes Gewicht
- Gesichert gegen plötzliche Entlastungen

Zum Kontrollieren, Prüfen oder Messen von mechanischen Spannungen aller Art. Zur ständigen Ueberwachung der Belastung an Kranen, Seilzügen usw. Zum Wägen überall dort, wo geeichte Geräte nicht benötigt werden. Zum Feststellen der Zugkraft an Motorfahrzeugen, Booten usw.

Lieferbar mit:

grosser Skala für Fernablesung.

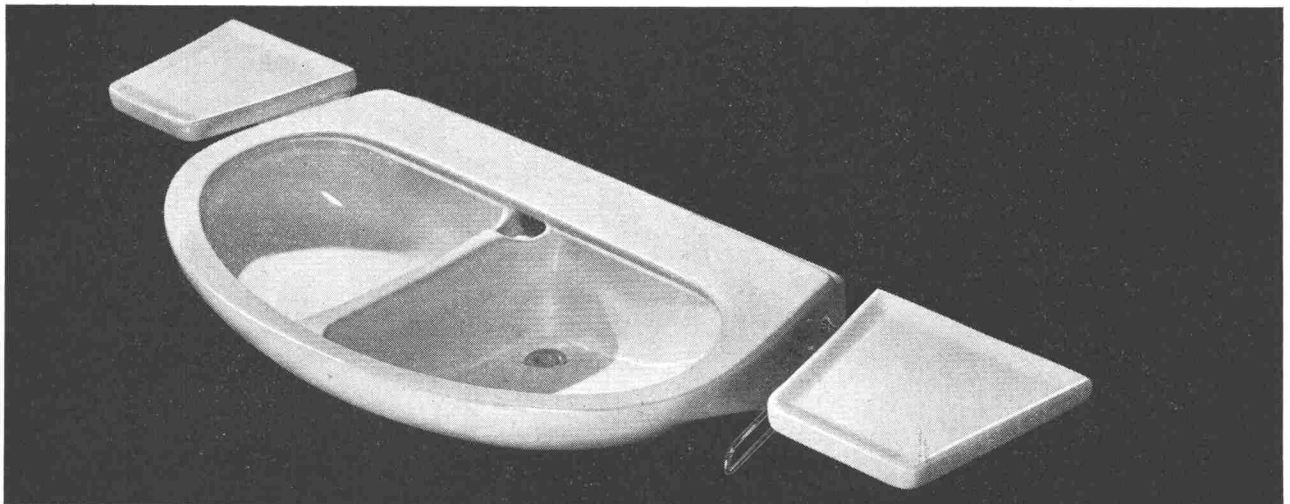
Fernablese-Instrumente, das getrennt vom Dynamometer montiert wird oder gekuppelt mit optischem oder akustischem Höchstlast-Signal mit Höchstlast-Schalter usw.

*Walter Meier* WERKZEUGMASCHINEN *Zürich*

Mühlebachstrasse 11-15

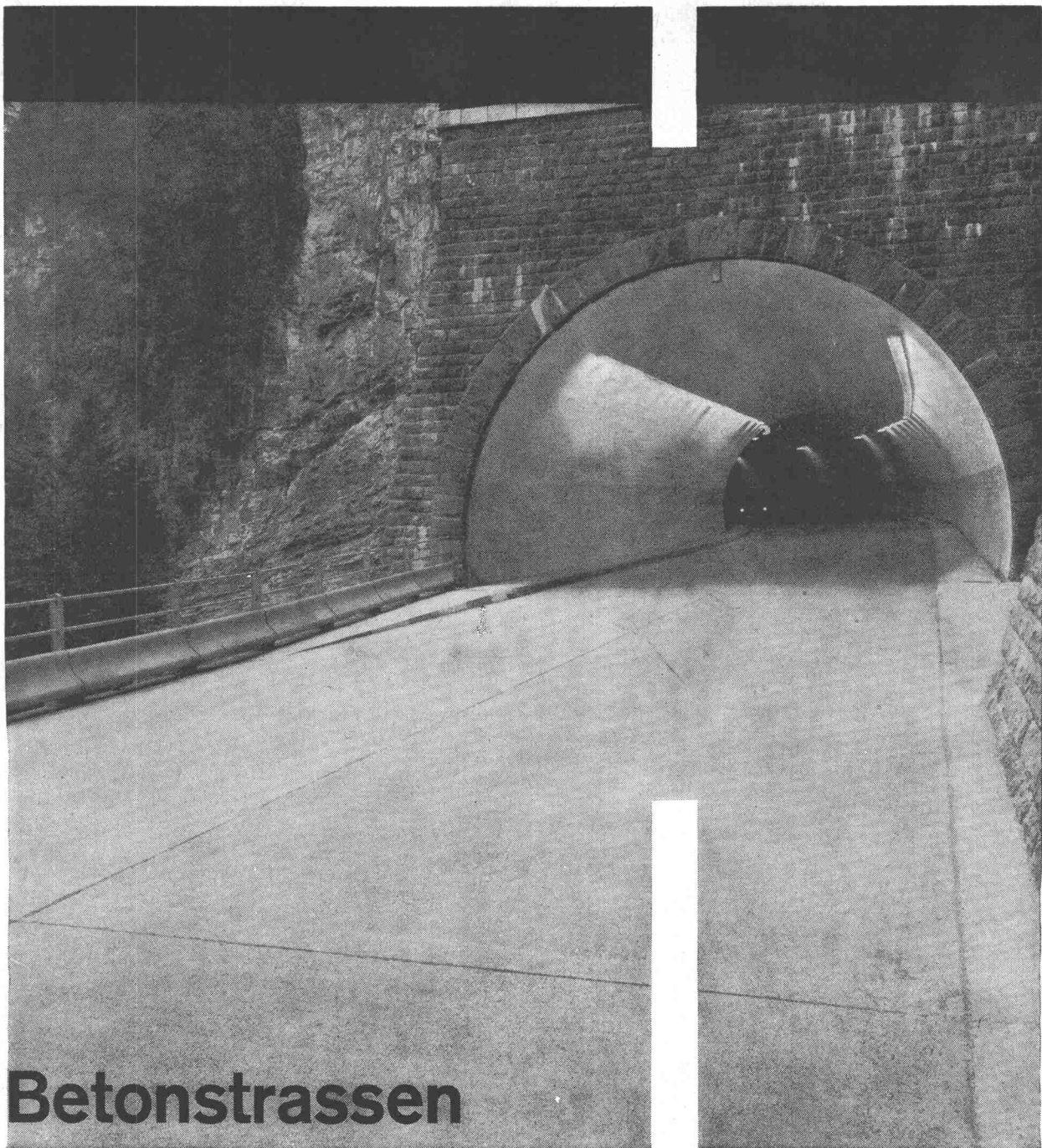
Tel. (051) 34 54 00

# Sabez bringt neu



Doppelwaschtisch Sabez 5600, Grösse 90 x 58 cm, mit Abstelltablar No. 8740, links, rechts oder beidseitig montierbar. Patent und intern. Musterschutz angemeldet.

Sanitär-Bedarf AG., Sanitäre Apparate und Armaturen  
Zürich 8/32, Kreuzstrasse 54, Telefon 051/24 67 33



# Betonstrassen

dauerhaft  
hell bei Nacht  
griffig  
verkehrssicher

St. Bernhardinroute oberhalb Thusis



norm

norm

**Reduzieren Sie Ihre Baukosten mit genormten Bauteilen der**

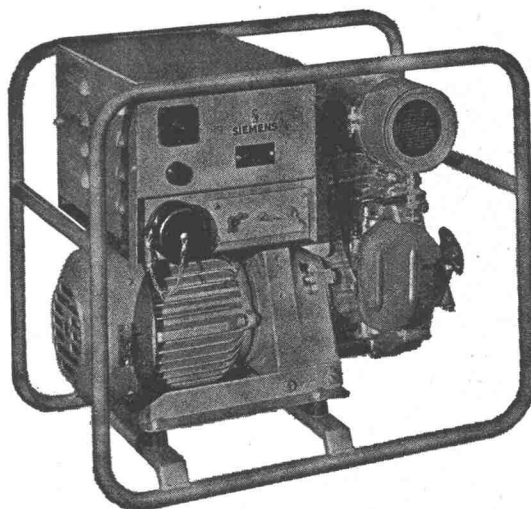
**Metallbau AG, Zürich 47**

Anemonenstrasse 40 Telefon 051 / 52 13 00

  
**SIEMENS**

## ELEKTROSÄTZE und NOTSTROMGRUPPEN

für jede gewünschte Leistung



### Elektrosatz AKE 516-2J

Zweitakt-Benzinmotor. Frequenzumschaltbar. Wechselstromleistung 750 W bei 50 Hz, 220 oder 110 Volt; 900 W bei 60 Hz, 220 oder 110 Volt. Gleichstromleistung 600 W für Ladebetrieb. Gewicht 70 kg. Masse: 59,5 x 36,5 x 49 cm.

Verlangen Sie unseren Spezialprospekt.  
Wir beraten Sie gerne und unverbindlich.

**SIEMENS  
ELEKTRIZITÄTSERZEUGNISSE AG**

Zürich • Bern • Lausanne

Generalvertretung für die Schweiz der  
**SIEMENS-SCHUCKERTWERKE AKTIENGESELLSCHAFT**  
Berlin Erlangen

**Atlas Copco**

# für Hoch-Tief- und Strassenbau



**Atlas Copco  
bietet das umfassendste  
Druckluft-Programm**

Atlas Copco ist die bedeutendste Firma der Welt, die ausschliesslich auf die Entwicklung und Herstellung von Kompressoren und Druckluft-Ausrüstungen spezialisiert ist. Tochtergesellschaften und selbständige Vertretungen mit im Werk ausgebildetem Fachpersonal betreiben Verkauf und Service in über 90 Ländern aller Erdteile.

Auf dieser Seite nennen wir einige ATLAS COPCO-Ausrüstungen für Hoch-, Tief- und Strassenbau.

**Verkaufsprogramm**

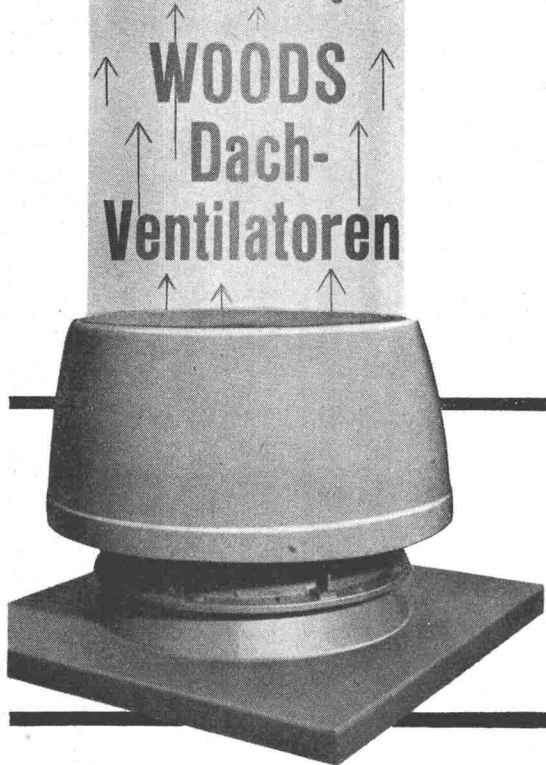
Fahrbare Kompressoren von 1 bis 17 m<sup>3</sup>/min. Aufbrechhämmer, Pickhämmer, Sumpfpumpen, Grabenstampfer, Rammhämmer, Bohr- und Aufbrechhammer COBRA mit Benzinmotor, Dübellochhammer WASP usw.

Verlangen Sie die Prospekte über ATLAS COPCO-Kompressoren und Druckluftausrüstungen. Wirtschaftlich denkende Unternehmer in über 90 Ländern zählen auf das ATLAS COPCO-Druckluftprogramm. Beratung, Verkauf und Service für die Schweiz:

**NOTZ**

Notz und Co. AG, Biel  
Abt. Atlas Copco  
Tel. 032/2 55 22

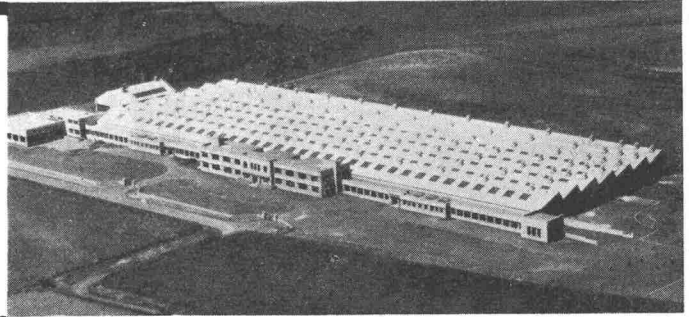
Für Fabriken mit Schräg- und Flachdächern die einfachste und günstigste Ventilationsart :



**WOODS-JET Strahl-Dachentlüfter** saugt schädliche Gase, Rauch, Dampf, staubige Luft oder überschüssige Wärme zwangsläufig, blitzschnell ab und schleudert die Abgase in einem vertikalen Strahl von hoher Geschwindigkeit in beträchtliche Höhe, so dass ein Zurückfallen kaum mehr möglich ist.

WOODS-JET lässt sich auf Schräg- und Flachdächern einfach montieren. Absolute Betriebssicherheit!

- ★ Allwettergeschützter WOODS-Spezialventilator
- ★ geschweisster, feuerverzinkter Sockel
- ★ automatischer Verschluss, Lagerschmierung
- ★ Wetterschutz aus gepresster Glasfaser



Aus dem grossen Fabrikationsprogramm in WOODS-Dachventilatoren lässt sich für jeden Fall den richtigen Typ auswählen.



Ausführliche Prospekte und Beratung durch:  
**A. WIDMER AG., Sihlfeldstr. 10, Zürich 3**  
 Tel. 051/33 99 32-34 67

## Blitzableiter-Anlagen

seit über 100 Jahren unsere Spezialität  
 Auch Anlagen an schwierigsten Turmbauten,  
 Hochhäusern usw. installieren wir

**ohne Gerüst**

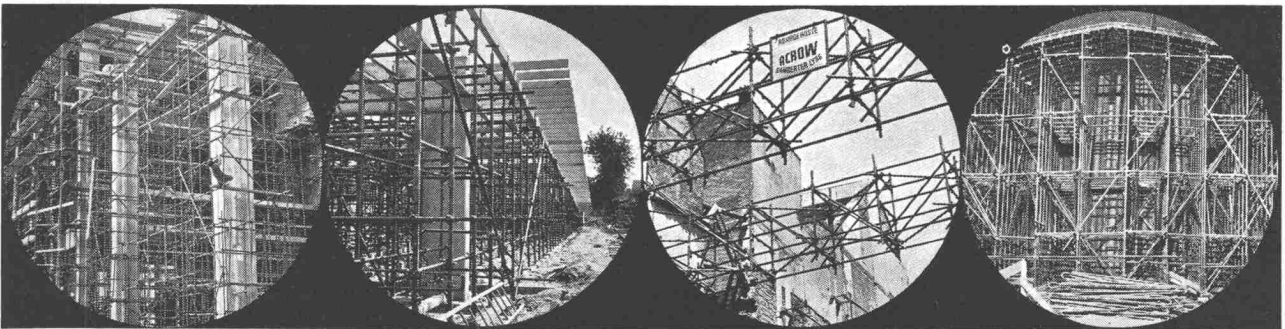
Beratung und Projekte durch  
 Telefon 031 64 11 11

**Hasler AG Bern**



# Das ACROW H-Rahmen-Gerüst Es gibt kein rationelleres Gerüst

Einfach, schnell, sicher; ideal anpassungsfähig, unbegrenzte Anwendung auch als Stütz-, Spröss- und Lehrgerüst usw., daher rasch amortisiert



Schweres Stützgerüst

Im Tiefbau

Sprössgerüst

Lehrgerüst

ACROW  
Construvit S. A.  
Lyss BE  
032 / 854 05 - 06

Einrichtungen und  
Maschinen zur Rationalisierung  
im Bauwesen

Verlangen Sie bitte Prospekte  
oder den unverbindlichen  
Besuch eines unserer Mitarbeiter

**ACROW**  
CONSTRUVIT S.A.

## Kennen Sie alle ACROW-Erzeugnisse?

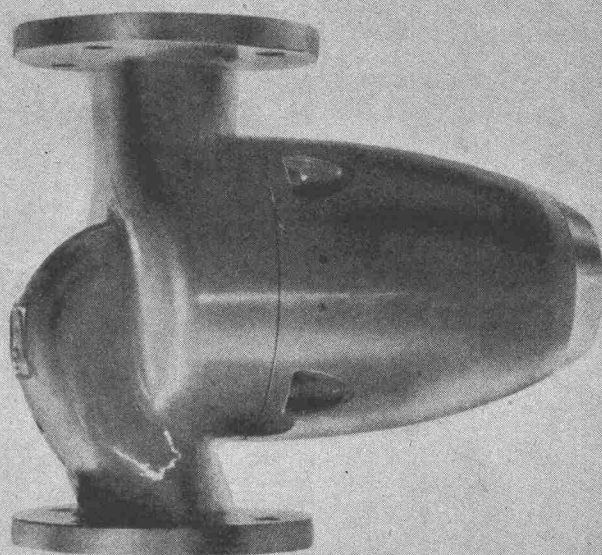
1. Stahlrohrkonstruktionen für jeden Zweck
2. H-Rahmen-Gerüste
3. Stützungsfreie Dachkonstruktionen, Notdächer, Lagerhallen
4. Teleskop-Deckenschalungsträger
5. Deckenstützen und Grabensprössen
6. Säulenzwingen
7. Unterzugszwingen
8. Rohrputzmaschinen mit Streichvorrichtung
9. Stahlschalungen System ACROW-Wallform
10. Gleitschalung ACROW-Concretor
11. Schalschienen für Betonstrassen

# perfecta

die weitestverbreitete stopfbüchselose Umwälzpumpe  
der Welt verbessert auch Ihre Heizung



K. Rüttschi Pumpenbau Brugg Schweiz



## Kempf-Garderoben bringen Ordnung und Arbeitsfreude



## Kempf & Co. Aktiengesellschaft Herisau 2

# \*DUCO- \*DULUX

## Lack und Email

---

### Primer Dulux\*

für Metall, ausgezeichneter Rostschutz.  
Trocknet in 12 Stunden.

### Sealer Coater

Grundierung auf Zement, Gips, Pavatex, Backstein usw.  
Trocknet je nach Temperatur innert 30 Minuten  
bis zwei Stunden. Nur für Innengebrauch.

### Dulux\*

ein Kunstharzemail von aussergewöhnlicher  
Dauerhaftigkeit. Zum Spritzen oder Streichen.

### Duco\* Streichemail

ein besonders glänzender Email für den Pinsel.  
In vier Stunden trocken.

### Porch & Floor

Email für Zementböden, Treppen usw.  
Innen oder aussen verwendbar. Sehr widerstandsfähig.

### Flow Kote\*

der Innenanstrich der Zukunft auf Latexbasis.  
In sehr schönen Pastellfarben vorrätig.  
Geruchlos und abwaschbar. In 30 Minuten trocken.

### Trim & Shutter

ein unvergleichlicher Email für Aussenanstrich.  
Auf Holz oder Eisen, besonders für Fensterrahmen,  
Fensterladen, Rolläden, Türen, Geländer usw.

\* ges. gesch.



## AUTOLAC A.G. GENF 9

Telephon (022) 25 33 55

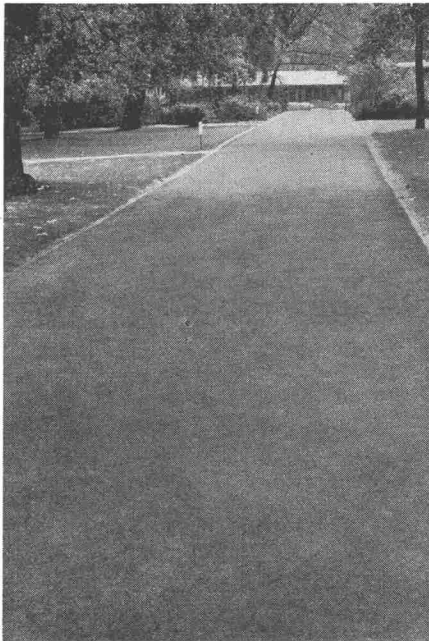
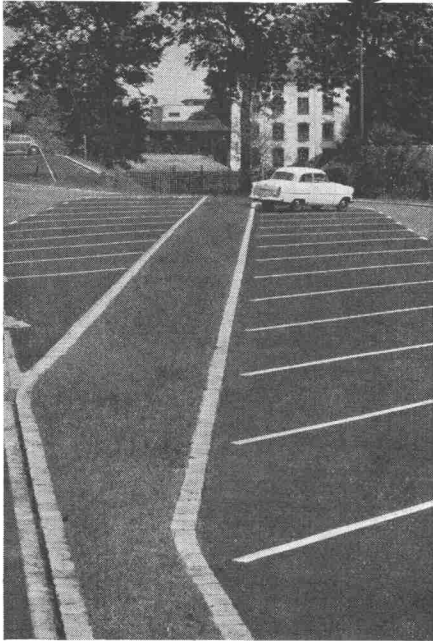
### Filiale: Zürich 42

Bessere Erzeugnisse ... mehr Wohlbehagen ...  
dank der Chemie



# Stuag

für Strassenbau und Umgebungsarbeiten



Beispiele      gepflegter, fachgemäss und sorgfältig ausgeführter Arbeiten

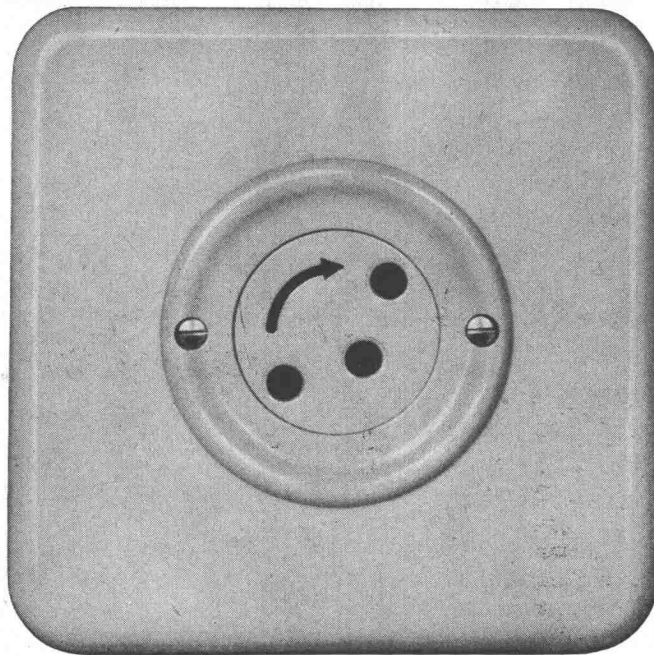
## Stahlfenster



Gebr. Tuchschnid AG    Frauenfeld

14

Steckdose mit Schutzkontakt  
Ausführung  
mit Berührungsschutz



Verschiedene unserer  
Modelle wurden mit  
der Anerkennungsurkunde  
„Die gute Form“  
ausgezeichnet.




76003 BS Pmi  
2 P + E  
2 P + T 10 A 250 V

Die Kontakthülsen sind  
durch eine Drehscheibe  
gegen beabsichtigte  
Berührung zugedeckt.

Der Stecker kann erst nach  
entsprechender Drehung  
der Sperrscheibe  
eingeführt werden.

## Adolf Feller AG Horgen

# Kennen Sie solche Schäden an Ihren Bauten?



Hier kann oberflächliche Flickarbeit  
nicht mehr genügen. Seit 30 Jahren  
führen wir Konsolidierungen und  
Verstärkungen an schadhaften Be-  
ton- u. Mauerwerks-Konstruktionen  
mit bestem Erfolg aus. Wir beraten  
Sie gerne unverbindlich.

**ING. M. GREUTER & C<sup>IE</sup> AG**  
ZÜRICH CHUR

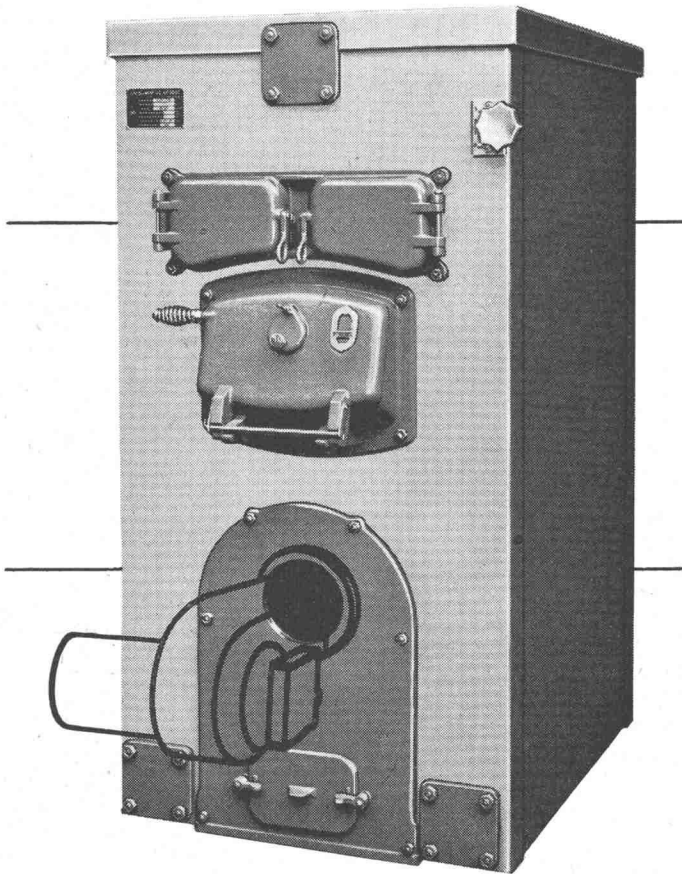
Spezialfirma für Gunit- und Spritzbeton  
Zementinjektionen, Sondierbohrungen  
pneumat. Betonförderung





### Guss dient uns Menschen in hundertfacher Form

In der Schweiz wird während 6-7 Monaten mehr oder weniger konstant geheizt. Es lohnt sich deshalb, dem Heizungsproblem alle Aufmerksamkeit zu schenken. Eine zuverlässige Heizung hängt nicht zuletzt von der richtigen Wahl des Heizkessels ab. Robust... anspruchslos... bereit, jahrzehntelang zu dienen -, diese guten Eigenschaften sind beim Heizkessel aus Guss selbstverständlich. Dazu ist er korrosionssicher. Einzelteile können leicht ersetzt werden; die Umstellung von flüssigen auf feste Brennstoffe und umgekehrt ist ohne komplizierte Umbauarbeiten möglich (Notvorrat an Kohlen!). Darum: Wer baut, vertraut dem Kessel aus Guss! Guss - ein guter Entschluss!



Strebelwerk baut Heizkessel in moderner Formgebung, bewährter Konstruktion für Wohn-, Geschäfts- und Industriebauten mit Warmwasser-Heisswasserbetrieb für Öl- oder Koksfeuerung auf Grund 60jähriger Erfahrung. Strebel-Heizkessel - ein Begriff! Verlangen Sie bitte Prospekte.

**Strebelwerk AG Rothrist**

# AFRATAR

**Schutzanstriche für Beton und Eisen**



SIEGFRIED  
**keller** AG  
Wallisellen-ZH Tel. 051/93 32 32