

Objektyp: **Advertising**

Zeitschrift: **Schweizerische Bauzeitung**

Band (Jahr): **78 (1960)**

Heft 49

PDF erstellt am: **19.09.2024**

Nutzungsbedingungen

Die ETH-Bibliothek ist Anbieterin der digitalisierten Zeitschriften. Sie besitzt keine Urheberrechte an den Inhalten der Zeitschriften. Die Rechte liegen in der Regel bei den Herausgebern. Die auf der Plattform e-periodica veröffentlichten Dokumente stehen für nicht-kommerzielle Zwecke in Lehre und Forschung sowie für die private Nutzung frei zur Verfügung. Einzelne Dateien oder Ausdrucke aus diesem Angebot können zusammen mit diesen Nutzungsbedingungen und den korrekten Herkunftsbezeichnungen weitergegeben werden. Das Veröffentlichen von Bildern in Print- und Online-Publikationen ist nur mit vorheriger Genehmigung der Rechteinhaber erlaubt. Die systematische Speicherung von Teilen des elektronischen Angebots auf anderen Servern bedarf ebenfalls des schriftlichen Einverständnisses der Rechteinhaber.

Haftungsausschluss

Alle Angaben erfolgen ohne Gewähr für Vollständigkeit oder Richtigkeit. Es wird keine Haftung übernommen für Schäden durch die Verwendung von Informationen aus diesem Online-Angebot oder durch das Fehlen von Informationen. Dies gilt auch für Inhalte Dritter, die über dieses Angebot zugänglich sind.

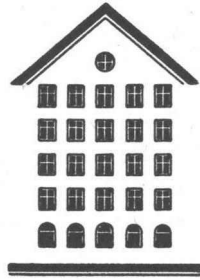
SCHWEIZERISCHE BAUZEITUNG

WOCHENSCHRIFT FÜR ARCHITEKTUR / INGENIEURWESEN / MASCHINENTECHNIK

REVUE POLYTECHNIQUE SUISSE

ORGAN DES S. I. A. SCHWEIZERISCHER INGENIEUR- UND ARCHITEKTEN-VEREIN
UND DER G. E. P. GESELLSCHAFT EHEMAL. STUDIERENDER DER EIDG. TECHN. HOCHSCHULE
GEGRÜNDET 1883 VON ING. A. WALDNER / HERAUSGEGEBEN VON ING. W. JEGHER

Fenster



Kiefer Zürich

Verlag

W. Jegher & A. Ostertag, Dianastrasse 5,
Zürich / Tel. 23 45 07 / Postcheck VIII 6110
Bürozeiten: Montag bis Freitag 7—12 Uhr
und 13.45—17.30 Uhr. Samstags geschlossen.
Postadresse:
Schweiz. Bauzeitung, Postfach Zürich 39

Anzeigenverwaltung

Mosse-Annoncen AG., Zürich, Limmat-
quai 94 / Tel. 32 68 17 / Postcheck VIII 1027

INHALT

Stau- und Senkungskurven an Streichwehren. Von <i>D. Vischer</i>	789*
Ausbau des Technikums Burgdorf. Von <i>R. Schulthess</i>	794
Kunststoff-Fachgruppe an der Schweizer Mustermesse 1961	794
80me anniversaire de Friedrich Oederlin. Par <i>H. Quiby</i>	794
Wettbewerb Kantonsschule Rämibühl	795*

Mitteilungen

Anteile der Dampf-, Diesel- und Elektro-Lokomotiven an der Verkehrsleistung der Eisenbahnen, von <i>P. Troller</i> . Dampfkraftwerk Kincardine in Schottland. Internat. Vereinigung für Brückenbau und Hochbau. Dachplatten aus Polyvinylchlorid	803
--	-----

Nekrologe

A. Garatti	803*
E. Bleuler und H. E. Kraetzer	804

Buchbesprechungen

Holztüren und Holzstore in handwerklicher Konstruktion, von <i>U. Reitmayr</i> . Bois et Charpentes en bois, von <i>F. X. Brochard</i> . Analyse des Feststofftriebes fließender Gewässer, von <i>E. Rémy-Berzencovich</i> . Rüttelbeton, von <i>K. Walz</i>	804
Maschinenelemente. Getriebe, von <i>G. Niemann</i> . Weitere 15 Jahre Forschung für Turbomaschinen, von <i>Escher Wyss AG</i> . Neuerscheinungen	805

Wettbewerbe

Kirchgemeindehaus in Rorschach. Stadttheater in St. Gallen. Altersheim in Zofingen. Alters- und Pflegeheim Horw	806
---	-----

Ankündigungen

Kurs der V.f.U. für Unternehmer und Führungsnachwuchs. Metallreliefs von <i>Annie Fontana</i> , Zürich. Expomat 61 Paris. Güter- und Waldzusammenlegung. Vortragskalender	806
---	-----



**GUNIT UND SPRITZBETON
INJEKTIONEN TIEFBOHRUNGEN
PNEUMAT. BETONFÖRDERUNG**

ING. MAX GREUTER CIE AG ZÜRICH + CHUR

LERCH AUFZÜGE

Zürich 1, Oetenbachgasse 5
Telephon (051) 23 30 00

für Akten, Speisen, Waren
mit Hand- und elektrischem Antrieb

FEINE BESCHLÄGE



antik+modern

MESSING
SCHMIEDEISEN

F. Bender

ZÜRICH OBERDORFSTR. 9/10

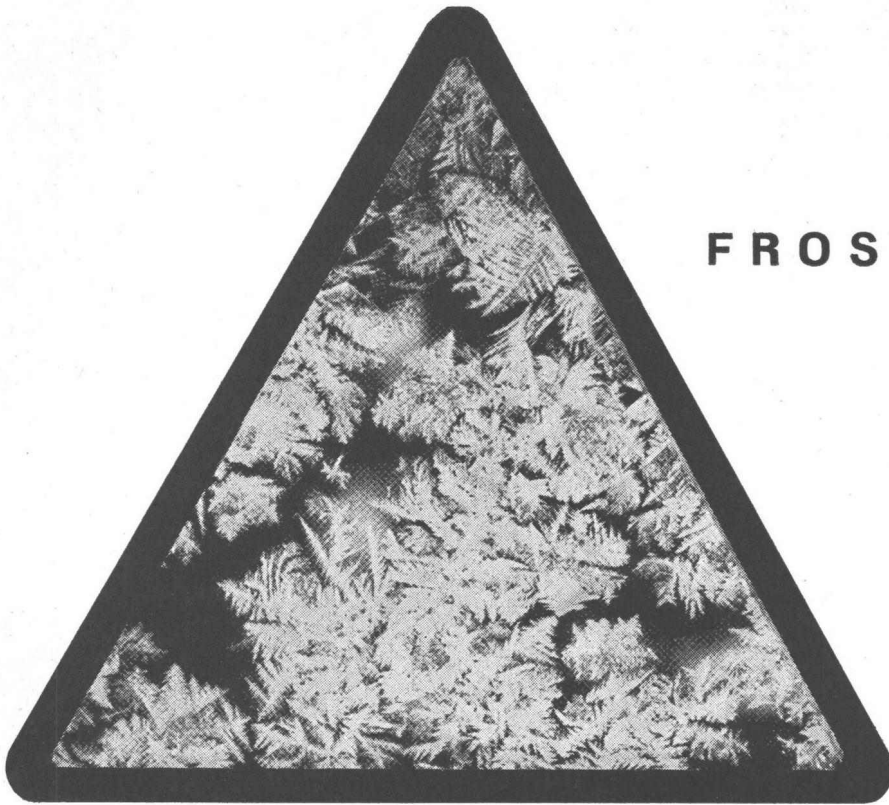


CHARMILLES

ATELIERS DES CHARMILLES S.A., GENÈVE

Fournisseur
de 4 turbines Francis de
110 000 ch
chacune sous 285 m de chute
destinées à
SNOWY MOUNTAINS H-E AUTHORITY
(Australie)

TURBINES HYDRAULIQUES



FROSTGEFAHR!

**Kein Unterbruch im Betonieren
mit dem chlorfreien Frostschutzmittel
für armierten Beton**

Friolite OC

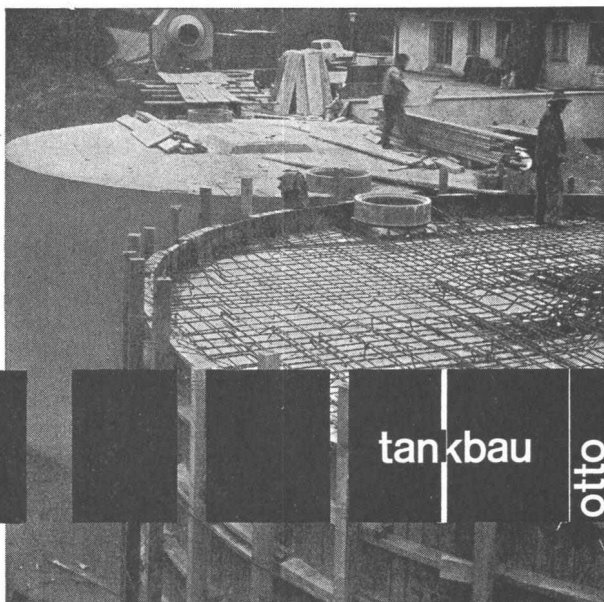
**Keine Gefährdung der Armierungseisen oder Verankerungen, sondern
rostverhindernd. Gleichzeitig Verarbeitungserleichterung und Qualitäts-
erhöhung. Pulverform. Feste Dosierung (3 0/0 des Z-Gewichtes). Betonie-
ren bis -5° C möglich; keine Zerstörung des Betons beim Durchgefrieren
bei tieferen Temperaturen.**



Kaspar Winkler+Co.

FABRIK FÜR CHEMISCHE BAUSTOFFE - ZÜRICH 48 - (051) 54 77 33
CHUR 259 60 - ST. GALLEN 22 77 41 - BERN 857 57 - LAUSANNE 23 28 13

Der Betontank System «Schneider» ist für die Lagerung von Heiz-, Dieselöl und Benzin vorteilhafter, weil wirtschaftlicher. Kein Rosten, keine Unterhaltskosten, keine Transportschwierigkeiten, unbeschränkte Haltbarkeit. Jegliche Tankform in allen Grössen sofort ausführbar. - Spezialauskleidung, fugenlos, seit über 35 Jahren bewährt. Verlangen Sie unseren ausführlichen Prospekt.



tankbau

otto

schneider zürich



Frohburgstr. 186, Tel. (051) 26 35 05



SchenkerStoren

Vitra-Flex

Die bewährte Store für Doppelverglasungsfenster

Beliebige Lamellenverstellung

Grosse Farbwahl

Zuverlässige Getriebebedienung

Storenfabrik

Emil Schenker AG., Schönenwerd

Telephon (064) 3 13 52

Filialen in: Basel, Bern, Genf, Lausanne, Lugano, Luzern, Solothurn, St. Gallen, Winterthur, Zürich

LS



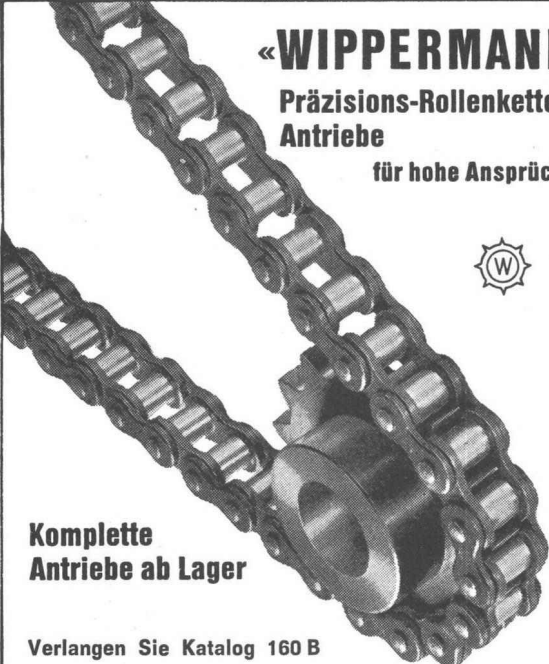
Schall-Isolierung und Konditionierung

Im Bürohochhaus von J. R. Geigy AG Basel sind ca. 3000 m² Trockenstückdecken mit Soundex-Platten für Akustik und Ventilation versehen. Sie sind Mithelfer für ein ruhiges und angenehmes Arbeitsklima. (Architekt: Burckhardt BSA/SIA)


schneider+co

AG für Isolierungen und Industriebedarf
Winterthur
Telefon 052 22 022

Basel
Bern
Lausanne



«WIPPERMANN»
**Präzisions-Rollenketten-
 Antriebe**
 für hohe Ansprüche



**Komplette
 Antriebe ab Lager**

Verlangen Sie Katalog 160 B

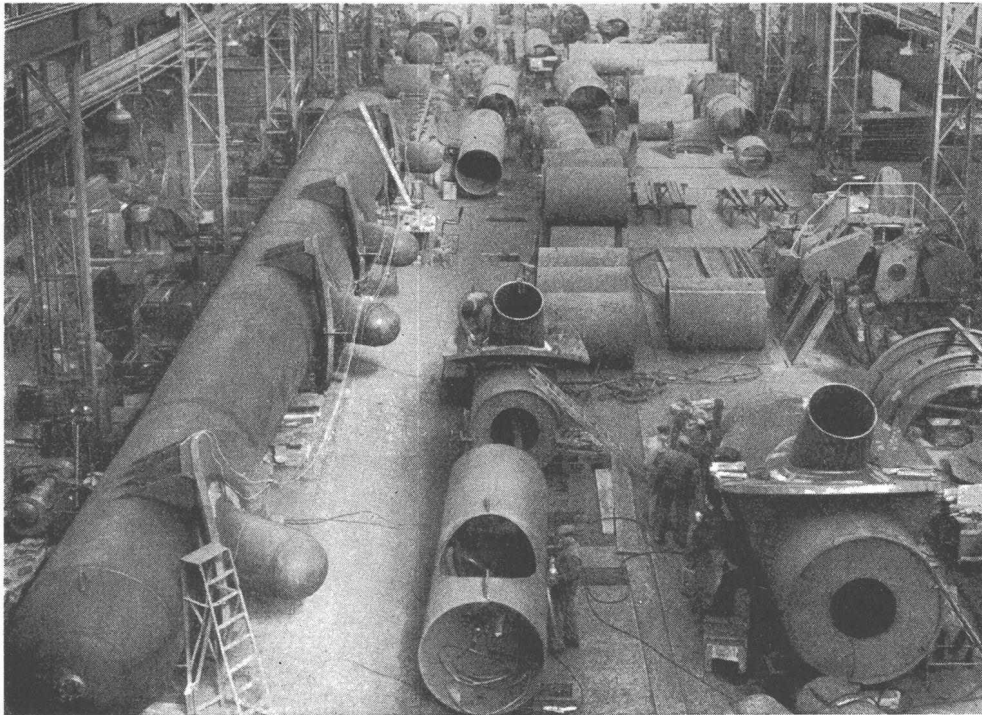
WILH. PLÜSS ZÜRICH I
 Talstraße 66 · Telephon (051) 2752 01/272780 · Postfach Zürich 39

Wo immer es auch sei,
 überall finden Sie einen
 gut geschulten
 «Winterthur»-Vertreter, der
 Sie sorgfältig berät und
 Ihnen jenen
 Versicherungsschutz
 vermittelt, der Ihren
 besonderen Bedürfnissen
 und Wünschen entspricht.

 **Winterthur**
UNFALL

in der Schweiz und in aller
 Welt

Alle Unfall-, Haftpflicht-, Automobil-, Einbruchdieb-
 stahl-, Kautions- und Baugarantiever sicherungen

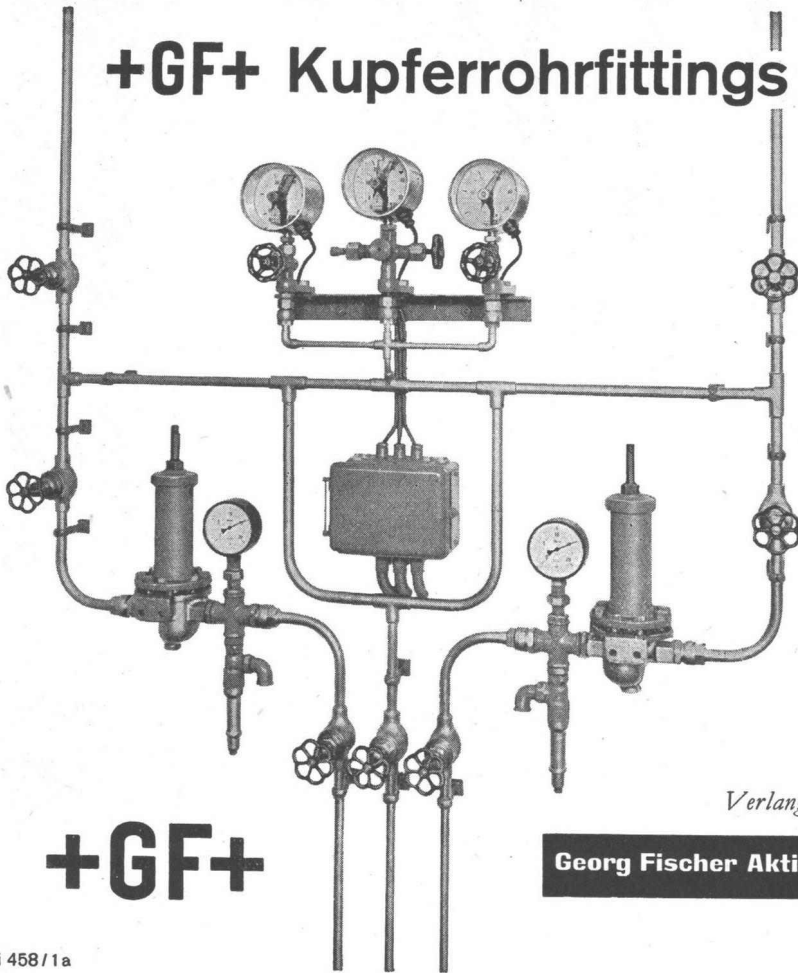


Partie aval du collecteur
 de la centrale de Fionnay
 de la Grande Dixence S.A.,
 lors des essais de pres-
 sion en atelier à 121 atm.

Giovanola Frères S. A., Monthey

**CONDUITES FORCÉES
 PUIITS BLINDÉS, VANNES**

+GF+ Kupferrohrfittings



+GF+

+GF+ Löt- und Bördelfittings werden schon seit mehreren Jahren in Hausinstallationen und Industrieanlagen mit Erfolg verwendet. Sie erlauben eine leichte und wirtschaftliche Montage und sind bei richtiger Anwendung betriebs-sicher.

Bitte beachten Sie im neuen **+GF+** Kupferrohrfittingskatalog die wichtigen praktischen Hinweise und Empfehlungen über Lötverfahren, Wärmedehnung und Bördeln, die wir auf Grund unserer neuesten Erfahrungen zusammengestellt haben.

Verlangen Sie den neuen **+GF+** Kupferrohrfittingskatalog

Georg Fischer Aktiengesellschaft, Schaffhausen (Schweiz)

Telephon: (053) 56031 / 57031

Fernschreiber: 52915 geofischer schf

Fi 458/1a

KX-Druckknopfschalter mit Steckdose Typ 12

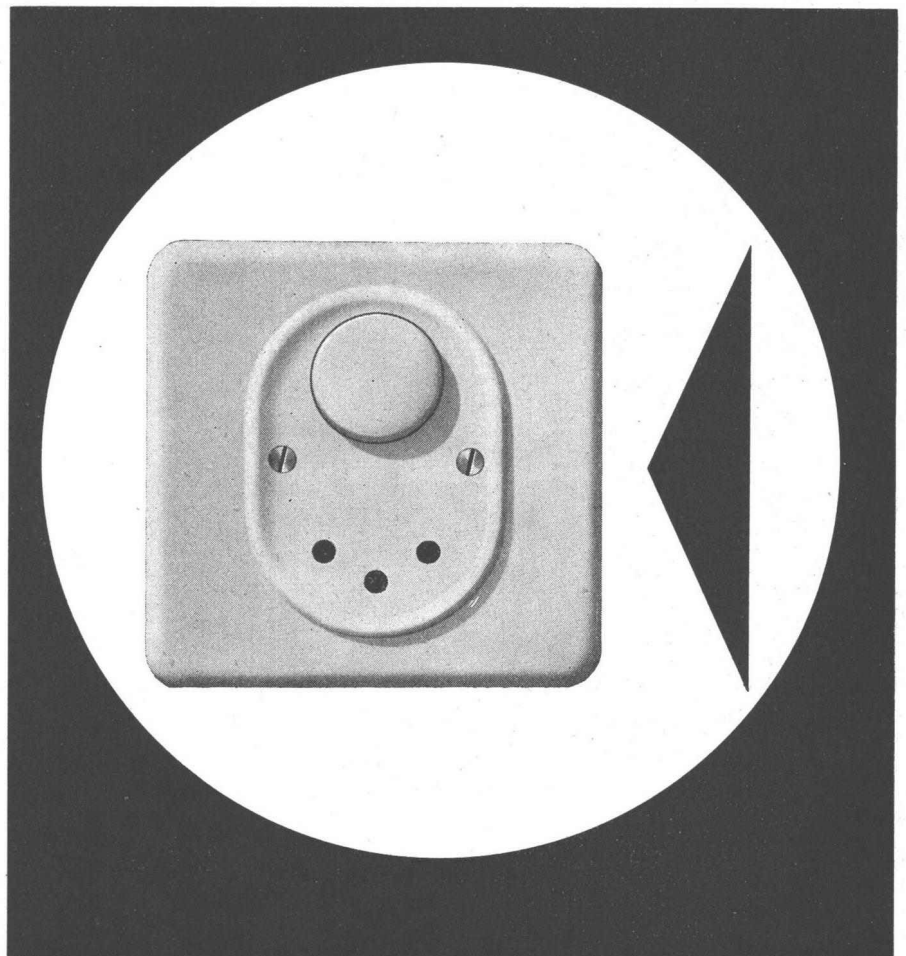
Wenn ein Unterputzschalter oder eine Unterputzsteckdose durch eine Zweierkombination zu ersetzen ist, braucht man nicht erst die Wand auszubrechen.

KX mit Steckdose ist nun auch als platzsparende «Einerkombination» erhältlich, die in jeden Einbaukasten Grösse I montiert werden kann.

Der Steckdosenteil wird normalerweise mit festmontierter Nullungsverbindung geliefert.

Wir senden Ihnen gerne den neuen Spezialprospekt und Muster.

Xamax AG Zürich 50-Oerlikon
Telephon (051) 46 64 84



SCHWEIZER BAUBESCHLÄGE

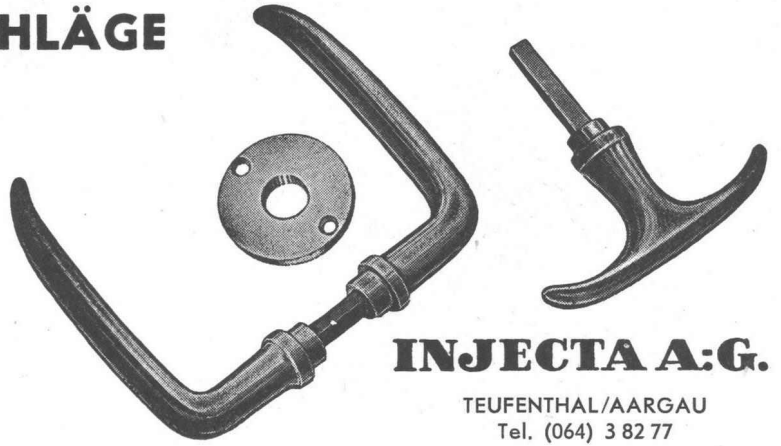
INCA

aus hochwertiger
Neusilber-Legierung

Erstklassige
Vernicklung und
Verchromung

Grosse Dauer-
haftigkeit

Formschöne
Ausführung



INJECTA A.G.

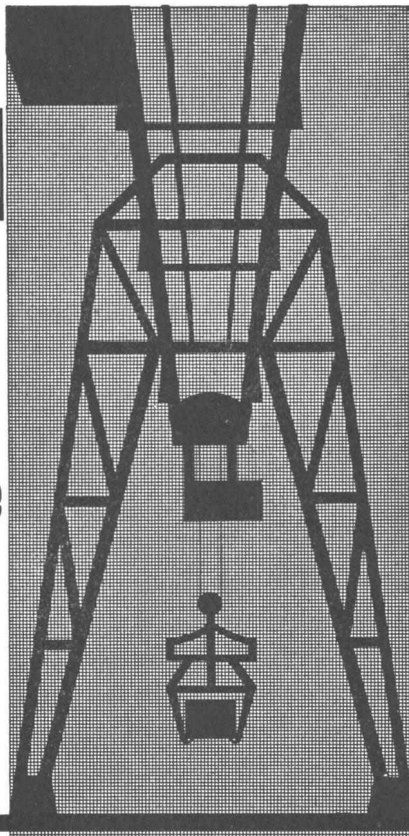
TEUFENTHAL/AARGAU
Tel. (064) 3 82 77



Krane

Elektrozüge

Aufzüge

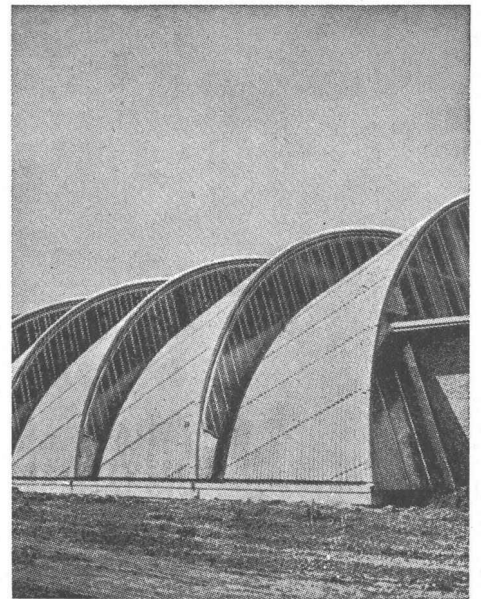


Schindler-Aufzug- und Uto-Kran-Fabrik AG.. Zürich

TEL. 051/933232

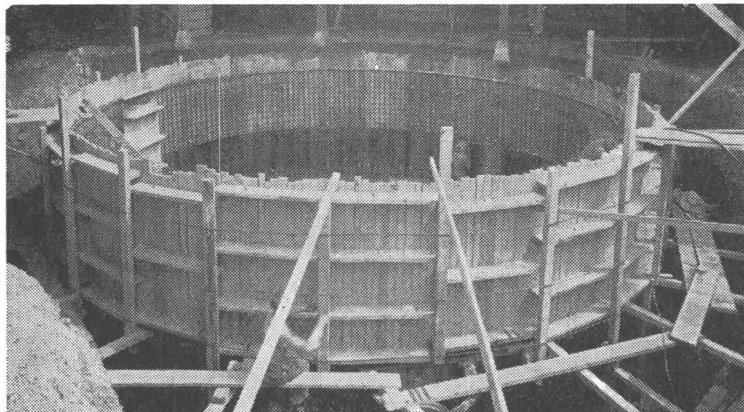
WALLISELEN-ZH

SIEGFRIED
keller
AG



Kittlose Glasdächer
System WEMA

Hofüberdachungen und Vordächer
Shedrinnen



Betontank von 250 000 l im Bau

TBA-Betontankanlagen

zur Lagerung von Heizöl, Dieselöl usw.

Die zuverlässigen, betriebs- und korrosionssicheren TBA-Stahlbetonbehälter können in jeder Form und Grösse erstellt werden. Kellereinbautanks.

TANKBAU AG, ZÜRICH

Badenerstrasse 681 Telephon (051) 54 56 54

Gut isoliert **besser** gebaut



Je besser die Isolation, umso geringer die Heizkosten. Die Ersparnisse an Heizkosten machen im Laufe der Jahre oft ein Vielfaches dessen aus, was eine gut isolierende Decke mehr kostet. Mit BAUKORK-Isolierdecken – K-Werte zwischen 0,58 und 0,68 – bauen Sie bei Wegfall von Gefällsbeton etc. sogar noch billiger!

Fragen Sie die Spezialisten mit grosser, praktischer Erfahrung.

BAUKORK AG.

Verkaufsbüro Zurich, Gotthardstr. 61
Telephon 051/238012 - Werk in Steinhausen/Zug

Schuss- und einbruchssicher

Schuss- und einbruchssichere
Schalterabschlüsse für
Bankfilialen + Sparkassen in
Spezialanfertigung

GAUGER

GAUGER & CO. AG. ZÜRICH

Feuchtigkeits-Isolationen (Dampfsperren) mit schriftlicher Garantie

Ob Industriebau oder Wohnbau, ob Neubau oder Behebung bestehender Schäden — unser gut eingespieltes Team löst mit Hilfe modernster Verfahren auch die allerschwierigsten Probleme.

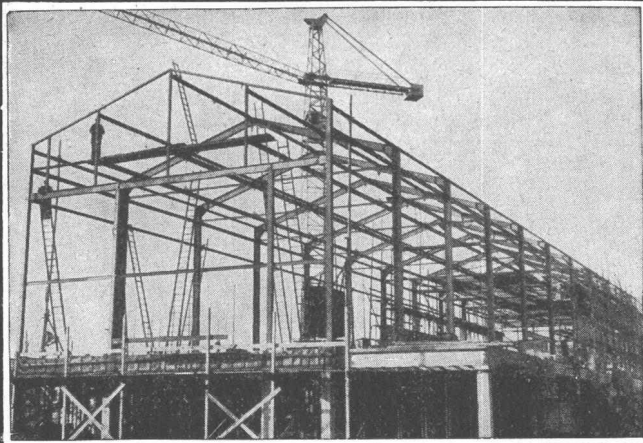
Ausserdem liefern wir **Baukorkplatten** ohne Bitumenbindung — das Material mit den vielen Vorzügen.

Wenden Sie sich einfach telefonisch an uns — eine unverbindliche Besprechung ist für Sie kostenlos.

H. GERMANN
Ingenieurbureau

WIDEN BEI BREMGARTEN / Telefon (057) 7 62 58

Aus unserem Bauprogramm



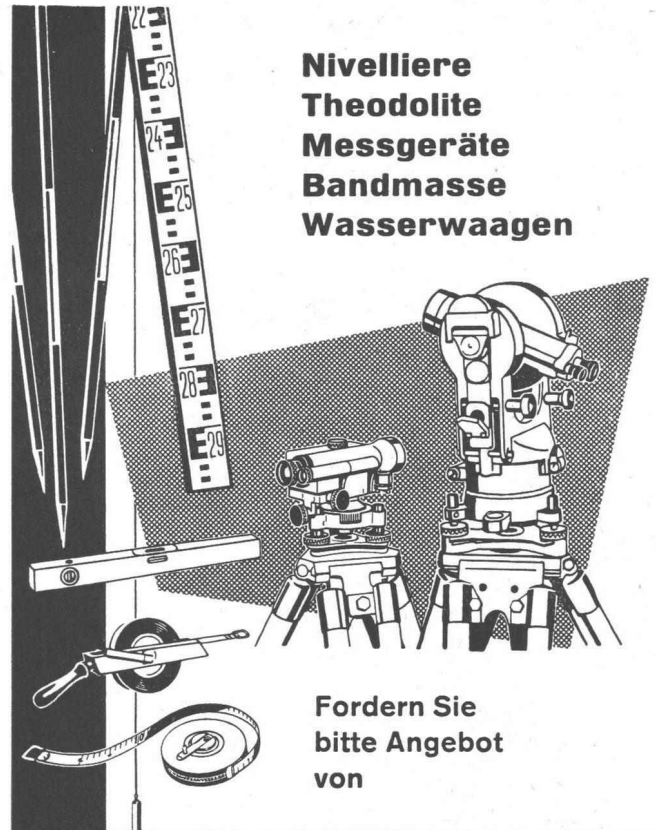
Stahlhochbau Behälter Schlosserei
Brückenbau Silos Metallbau
Ingenieurbureau

PREISWERK & ESSER

Basel

Schönaustr. 10

Tel. (061) 32 46 88



**Nivelliere
Theodolite
Messgeräte
Bandmasse
Wasserwaagen**

Fordern Sie
bitte Angebot
von

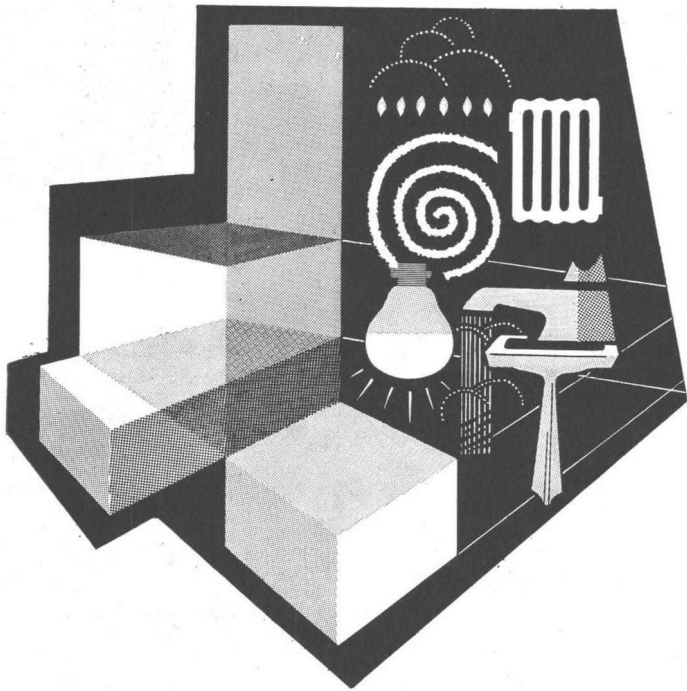
GRAB & WILDI AG
URDORF und ZÜRICH

...halt...

Sie fahren gut mit Cliches von

Anderson-Weidmann
Tel. 42 08 17
Traugottstr. 6
Zürich

Internationale Ausstellung für BAUEN und INNENGESTALTUNG



vom 6. bis 16. April 1961

EXPOMAT 61 PARIS

Ausstellungssekretariat:

Secrétariat du Salon:

EXPOMAT

1, Avenue Niel - PARIS 17^e

Tel.: GALvani 96-98 und ETOile 39-86

**PARC DES
EXPOSITIONS**

**PORTE DE
VERSAILLES**



Ab 1961 wird die Internationale Ausstellung für Bauen und Innengestaltung in zweijährigen Abständen durchgeführt. Lassen Sie sich die Gelegenheit nicht entgehen: Stellen Sie Ihre Erzeugnisse an der EXPOMAT 61 aus

338

VON ROLL

baut
nezeitliche
Ausrüstungen
für

Kläranlagen

Schlamm-Rotor zur Bekämpfung der
Schwimmdecke in Faulräumen

Wenden Sie sich
an unsere Fachleute

VON ROLL Werk Klus
Tel. 062 2 73 33

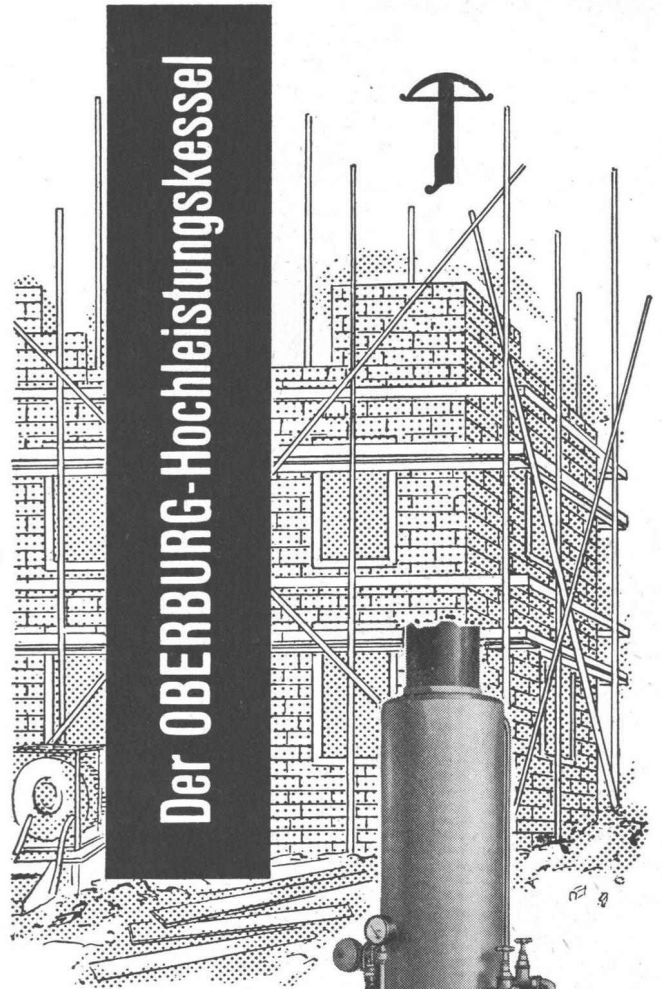


GC

Leichtmetall- Fensterbau Geilinger & Co Winterthur



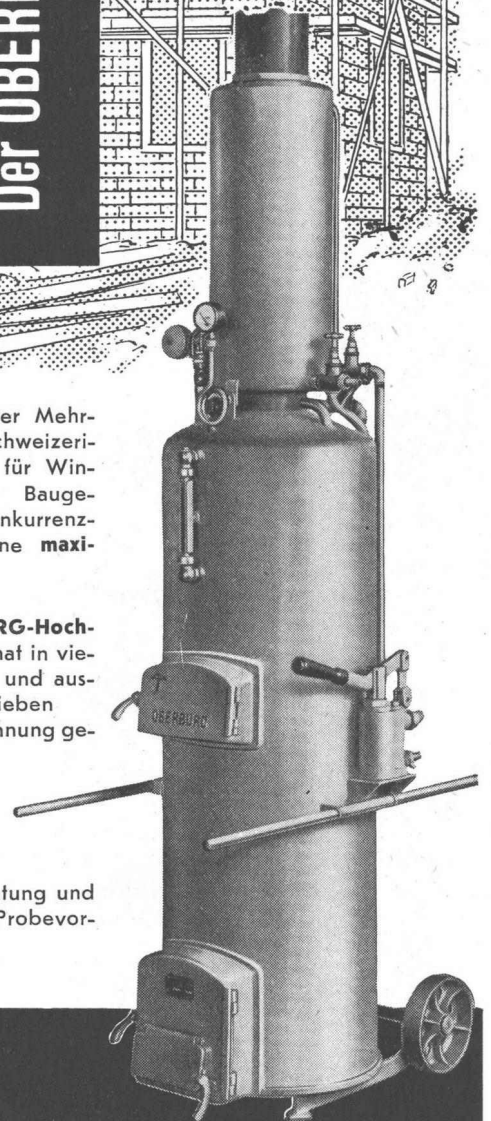
5916



bietet als solider Mehrzweckkessel schweizerischer Herkunft für Winterarbeiten im Baugewerbe bei konkurrenzlosem Preis eine **maximale Leistung**.

Der **OBERBURG-Hochleistungskessel** hat in vielen hundert in- und ausländischen Betrieben höchste Anerkennung gefunden.

Technische Beratung und unverbindliche Probevorführung durch



NOTTARIS & WAGNER

Eisengiesserei & Ofenfabrik Gegr. 1842
Oberburg-Burgdorf Telefon (034) 230 11