

Objektyp: **Advertising**

Zeitschrift: **Schweizerische Bauzeitung**

Band (Jahr): **78 (1960)**

Heft 41

PDF erstellt am: **20.09.2024**

### **Nutzungsbedingungen**

Die ETH-Bibliothek ist Anbieterin der digitalisierten Zeitschriften. Sie besitzt keine Urheberrechte an den Inhalten der Zeitschriften. Die Rechte liegen in der Regel bei den Herausgebern.

Die auf der Plattform e-periodica veröffentlichten Dokumente stehen für nicht-kommerzielle Zwecke in Lehre und Forschung sowie für die private Nutzung frei zur Verfügung. Einzelne Dateien oder Ausdrucke aus diesem Angebot können zusammen mit diesen Nutzungsbedingungen und den korrekten Herkunftsbezeichnungen weitergegeben werden.

Das Veröffentlichen von Bildern in Print- und Online-Publikationen ist nur mit vorheriger Genehmigung der Rechteinhaber erlaubt. Die systematische Speicherung von Teilen des elektronischen Angebots auf anderen Servern bedarf ebenfalls des schriftlichen Einverständnisses der Rechteinhaber.

### **Haftungsausschluss**

Alle Angaben erfolgen ohne Gewähr für Vollständigkeit oder Richtigkeit. Es wird keine Haftung übernommen für Schäden durch die Verwendung von Informationen aus diesem Online-Angebot oder durch das Fehlen von Informationen. Dies gilt auch für Inhalte Dritter, die über dieses Angebot zugänglich sind.

# SCHWEIZERISCHE BAUZEITUNG

WOCHENSCHRIFT FÜR ARCHITEKTUR / INGENIEURWESEN / MASCHINENTECHNIK

REVUE POLYTECHNIQUE SUISSE

ORGAN DES S. I. A. SCHWEIZERISCHER INGENIEUR- UND ARCHITEKTEN-VEREIN  
UND DER G. E. P. GESELLSCHAFT EHEMAL. STUDIERENDER DER EIDG. TECHN. HOCHSCHULE  
GEGRÜNDET 1883 VON ING. A. WALDNER / HERAUSGEGEBEN VON ING. W. JEGHER



Zürich Bern Basel Solothurn Luzern Chur Lausanne Genf Sion Lugano

**BERCHTOLD & Co.**  
HEIZUNG • LÜFTUNG  
WARMWASSER  
**THALWIL**

**INDUSTRIE-HEIZUNG**  
HEISSWASSER  
STATT DAMPF

Telephon  
051/92 05 01

*Gebauer*  
für alle Aufzüge

A. K. GEBAUER & CIE. ZÜRICH 36 TELEPHON 33 21 65

**Verlag**

W. Jegher & A. Ostertag, Dianastrasse 5, Zürich / Tel. 23 45 07 / Postcheck VIII 6110  
Bürozeiten: Montag bis Freitag 7—12 Uhr und 13.45—17.30 Uhr. Samstags geschlossen.  
Postadresse:  
Schweiz. Bauzeitung, Postfach Zürich 39

**Bezugspreise**

Einzelheft Fr. 1.65 — Abonnements:

	12 Monate	6 Monate	3 Monate
Schweiz	66.—	33.—	16.50
Ausland	72.—	36.—	18.—

Für Mitglieder des S. I. A., der GEP und des Schweiz. Technischen Verbandes sowie für Studierende der ETH, der EPUL und schweiz. staatl. Technischer Mittelschulen ermässigte Preiskategorien nach Tarif.

**Anzeigenverwaltung**

Mosse-Annoncen AG., Zürich, Limmatquai 94 / Tel. 32 68 17 / Postcheck VIII 1027

**INHALT**

Die effektive hydraulische Leistungsfähigkeit von Beton-Rohrleitungen.  
Von K. Bättig . . . . . 653\*

Projektwettbewerb Primarschulhaus im Engstringerquartier Schlieren . . . 656\*

Der neue Pendelzug der Bodensee-Toggenburg-Bahn . . . . . 662\*

**Buchbesprechungen**

Das Holzhaus, von H. Grohmann . . . 666

**Wettbewerbe**

Schulanlage am Battenberg in Biel-Mett . . . . . 666

**Nekrologe**

H. Guggenbühl, H. Knecht . . . . . 666  
A. Müller . . . . . 667

**Mitteilungen aus dem S. I. A.**

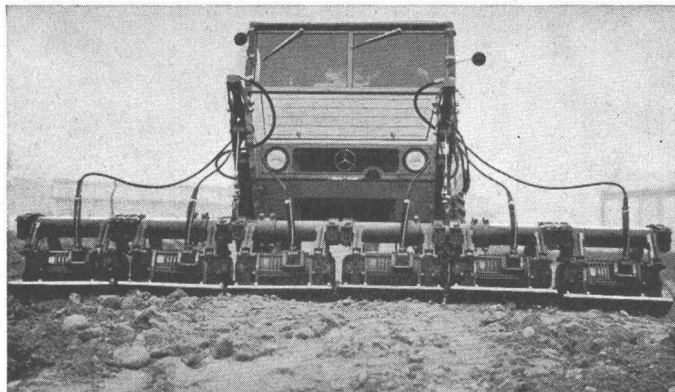
Jahresbericht 1959/60 Z. I. A. . . . . 667

**Ankündigungen**

24. Hochfrequenztagung des SEV. Betontagung in Zürich, Institut für Angewandte Psychologie, Zürich. Grundlehrgang über Arbeits- und Zeitstudien. Herbsttagung der Schweiz. Gesellschaft für Bodenmechanik und Foundationstechnik. Vortragskalender . . . . . 668

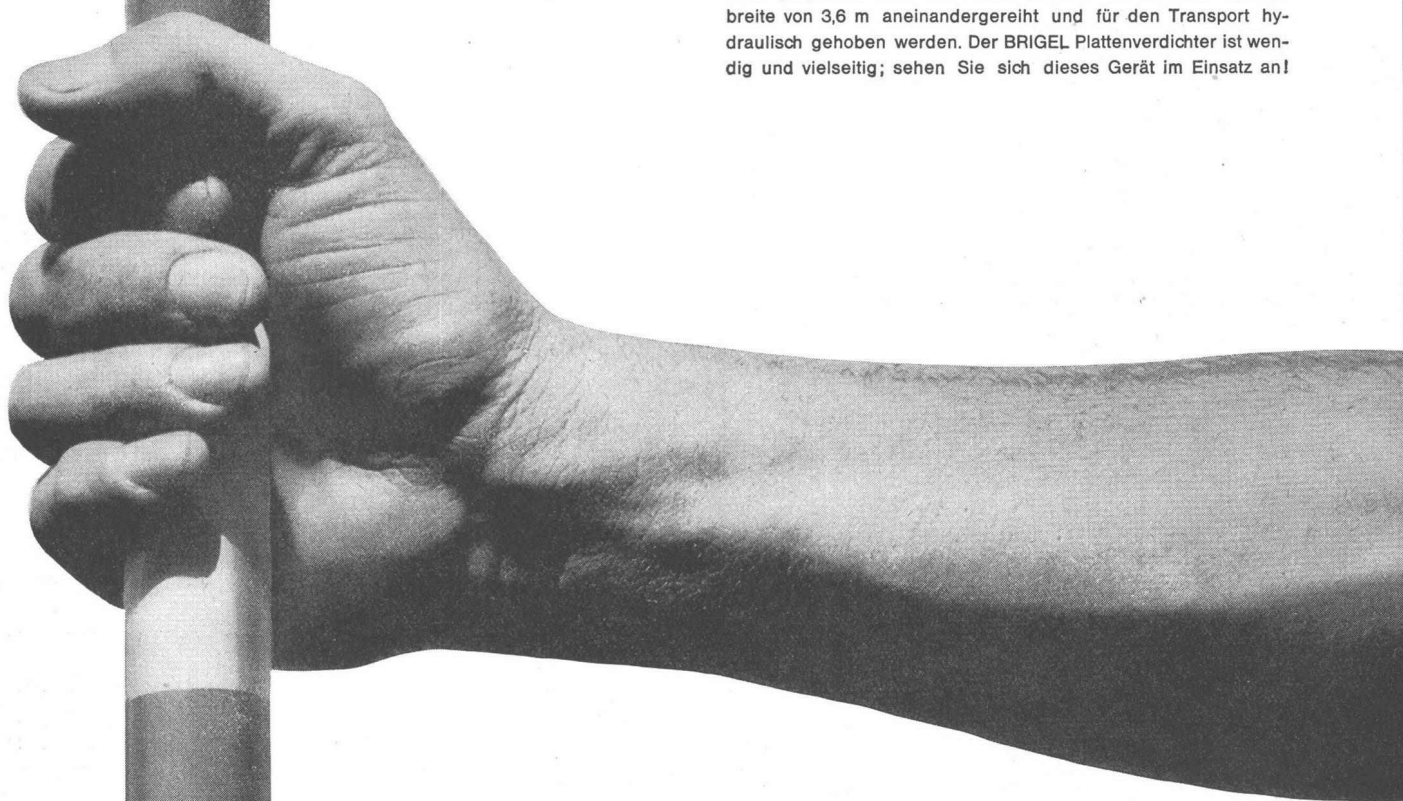
# Strassenbau

## 6 Beispiele



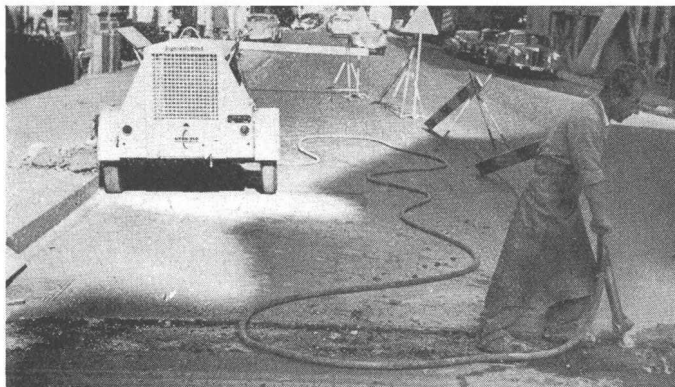
### NEU: BRIGEL PLATTENVERDICHTER

Jede Vibrationsplatte trägt einen elektrischen Umwuchrüttler, der vom Generator auf der Brücke des Mehrzweckfahrzeuges UNIMOG gespeist wird. Die Platten können bis zu einer Arbeitsbreite von 3,6 m aneinandergereiht und für den Transport hydraulisch gehoben werden. Der BRIGEL Plattenverdichter ist wendig und vielseitig; sehen Sie sich dieses Gerät im Einsatz an!



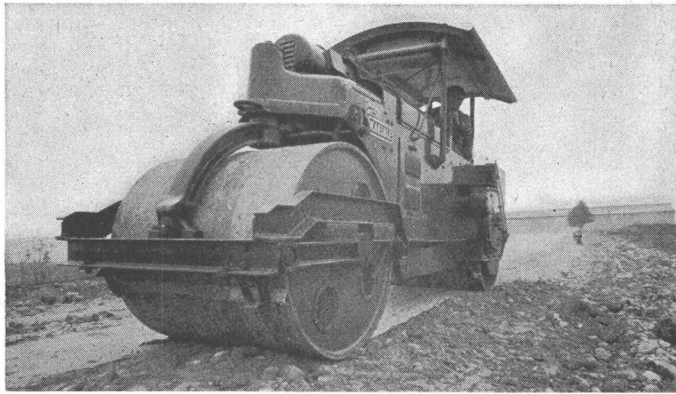
Achten Sie sich einmal: die ältesten Kompressoren, die auf Baustellen noch in Betrieb stehen, sind meistens INGERSOLL-Maschinen. INGERSOLL ist zum Masstab für die Lebensdauer eines Kompressors geworden. - Die Rotoren der modernen INGERSOLL-Kompressoren haben Kunststoff-Schieber, die sich praktisch nicht abnützen und die Zylinder schonen: wiederum ein Plus für die Lebensdauer.

### INGERSOLL-RAND KOMPRESSOREN



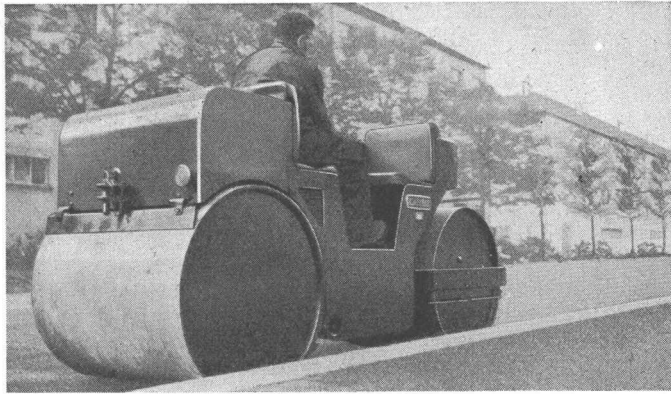
Robert Aebi AG Zürich Uraniastrasse 31/33 Tel. (051) 23 17 50

# Robert Aebi



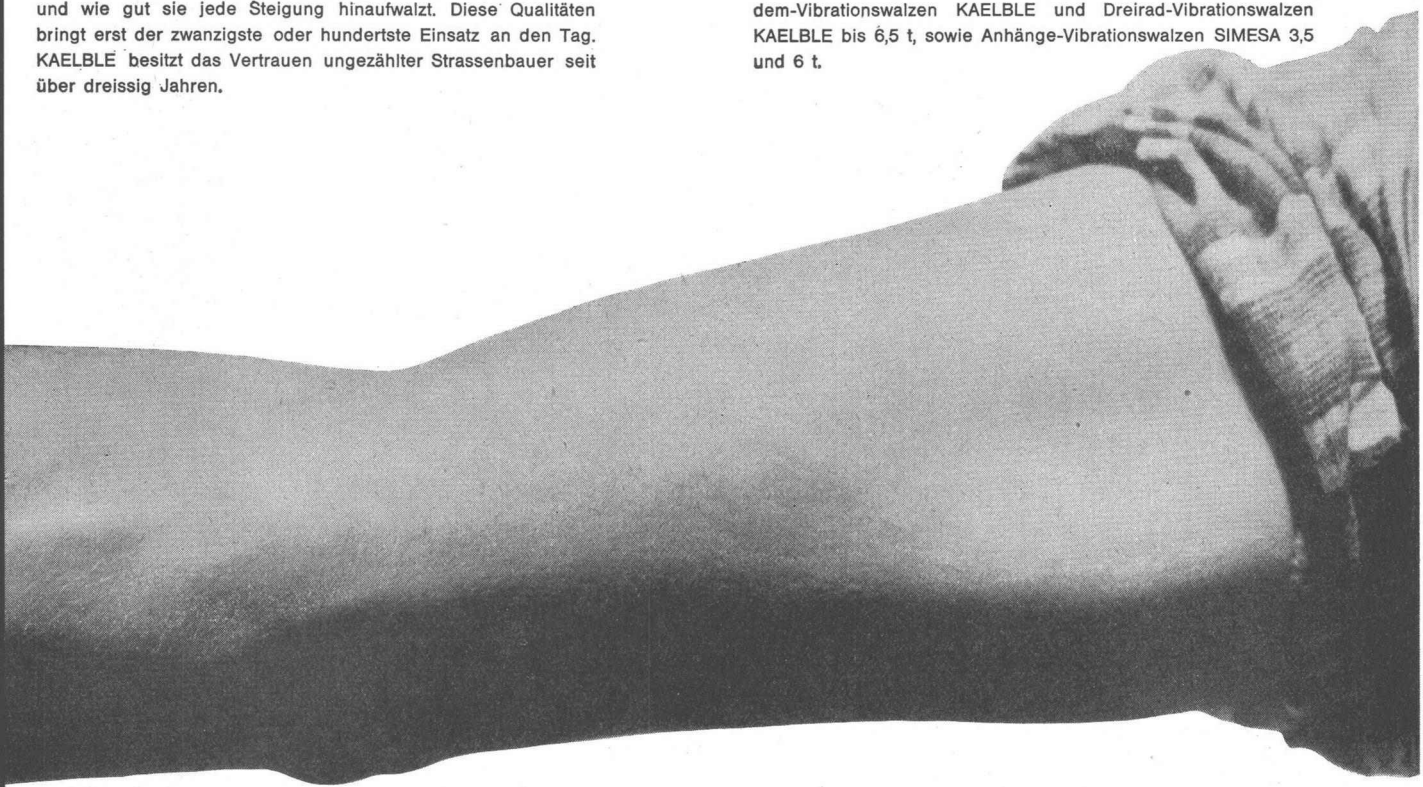
## KAELBLE STRASSENWALZEN

Wer eine Walze kauft, muss Vertrauen zum Konstrukteur haben: niemand kann einer Walze ansehen, ob ihr Gewicht richtig verteilt ist, ob sie auch in ausgefallenen Situationen nicht „stösst“, und wie gut sie jede Steigung hinaufwalzt. Diese Qualitäten bringt erst der zwanzigste oder hundertste Einsatz an den Tag. KAELBLE besitzt das Vertrauen ungezählter Strassenbauer seit über dreissig Jahren.



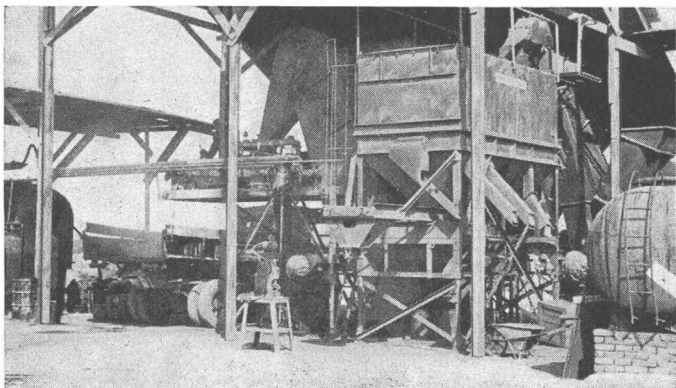
## VIBRATIONSWALZEN

Auf diesem Gebiet gilt es, sich vor allem den unterschiedlichen örtlichen Verhältnissen anzupassen. Wir liefern verschiedene Fabrikate: selbstfahrende Einrad-Vibrationswalzen BERNARD, Tandem-Vibrationswalzen KAELBLE und Dreirad-Vibrationswalzen KAELBLE bis 6,5 t, sowie Anhänger-Vibrationswalzen SIMESA 3,5 und 6 t.



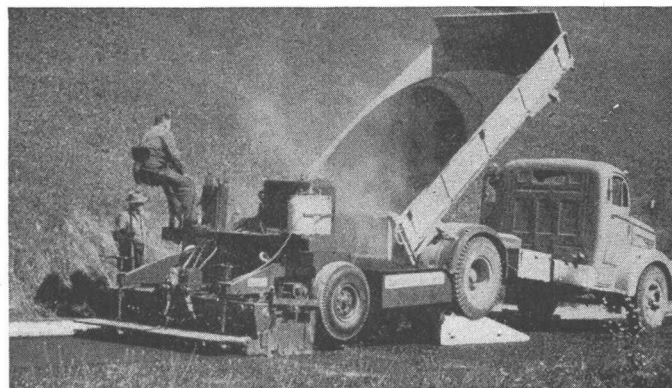
Grosser Ausstoss an Belagsmaterial jeder Art und geringe Betriebskosten pro Tonne sind das Ergebnis der kontinuierlichen BG-Aufbereitung. Das Prinzip der ununterbrochenen Produktion hat zudem den Vorteil, dass die übliche Automatik bei BARBER-GREENE mit rein mechanischen und daher einfachen, betriebs-sicheren Mitteln erreicht werden konnte.

## BG AUFBEREITUNGSANLAGEN



Verlangen Sie bitte die Referenzliste. - Jeder BARBER-GREENE-Besitzer wird Ihnen gerne bestätigen, dass diese Fertiger wenig, sehr wenig Ersatzteile brauchen. Bei Maschinen, die seit 10 Jahren arbeiten, will das etwas heissen. Auch die neuesten Modelle verwenden das bewährte B-G Einbauprinzip. Lassen Sie sich unverbindlich orientieren.

## BARBER-GREENE STRASSENFERTIGER



# Vadina

## isolierte Kupferrohre

für Heiss- und Kaltwasser-Installationen

### Vadina-Plast



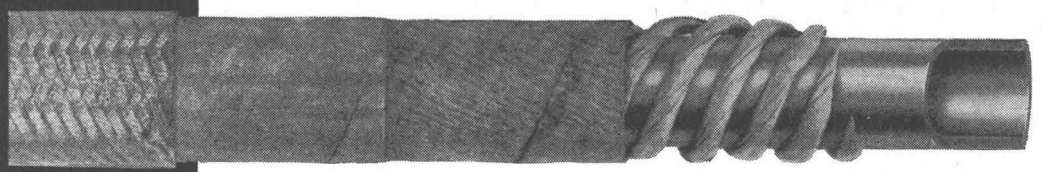
weich in Ringen, in den Dimensionen:

6/8 8/10 10/12 12/14 15/17 19/22 25/28 mm

lieferbar prompt ab **Schweizerwerk**

Schweizerprodukt mit Plastikisolation

### Vadina



Dieses altbewährte Schweizerfabrikat ist ab Lager lieferbar in den Dimensionen:

6/8 8/10 10/12 12/14 15/17 19/22 25/28 mm  
1/8" 1/4" 3/8" 1/2" 5/8" 3/4" 1"

in den Ausführungen:

weich in Ringen / halbhart in Stangen nicht kalibriert / kalibriert

Schweizerprodukt mit höchsten Isolierwerten

Hersteller:

**Suhner & Co AG Herisau**

Vertrieb für die Schweiz:

**Julius Hess & Co Zürich**

Bahnhofstrasse 64

Verkauf durch Eisenhandlungen



## Öffentlicher Filmvortrag:

Neue Betoniermethoden beim amerikanischen Brückenbau  
(Expressways)

Dr. E. Schmid, Präsident der SIKA CHEMICAL CORP., Passaic, N. J. USA

Brasilien, seine neue Hauptstadt Brasilia und seine Kraftwerke

Dr. A. von Salis, Präsident der SIKA SA., Rio de Janeiro, Brasilien

Am 26. Oktober im Vortragssaal des Kunsthauses Zürich. Beginn 20.00 Uhr



**Kaspar Winkler+Co.**

FABRIK FÜR CHEMISCHE BAUSTOFFE - ZÜRICH 48 - (051) 54 77 33  
ST. GALLEN (071) 22 77 41 - BERN (031) 8 57 57 - LAUSANNE (021) 23 28 13

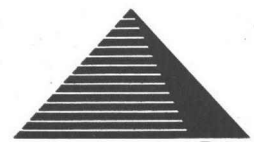
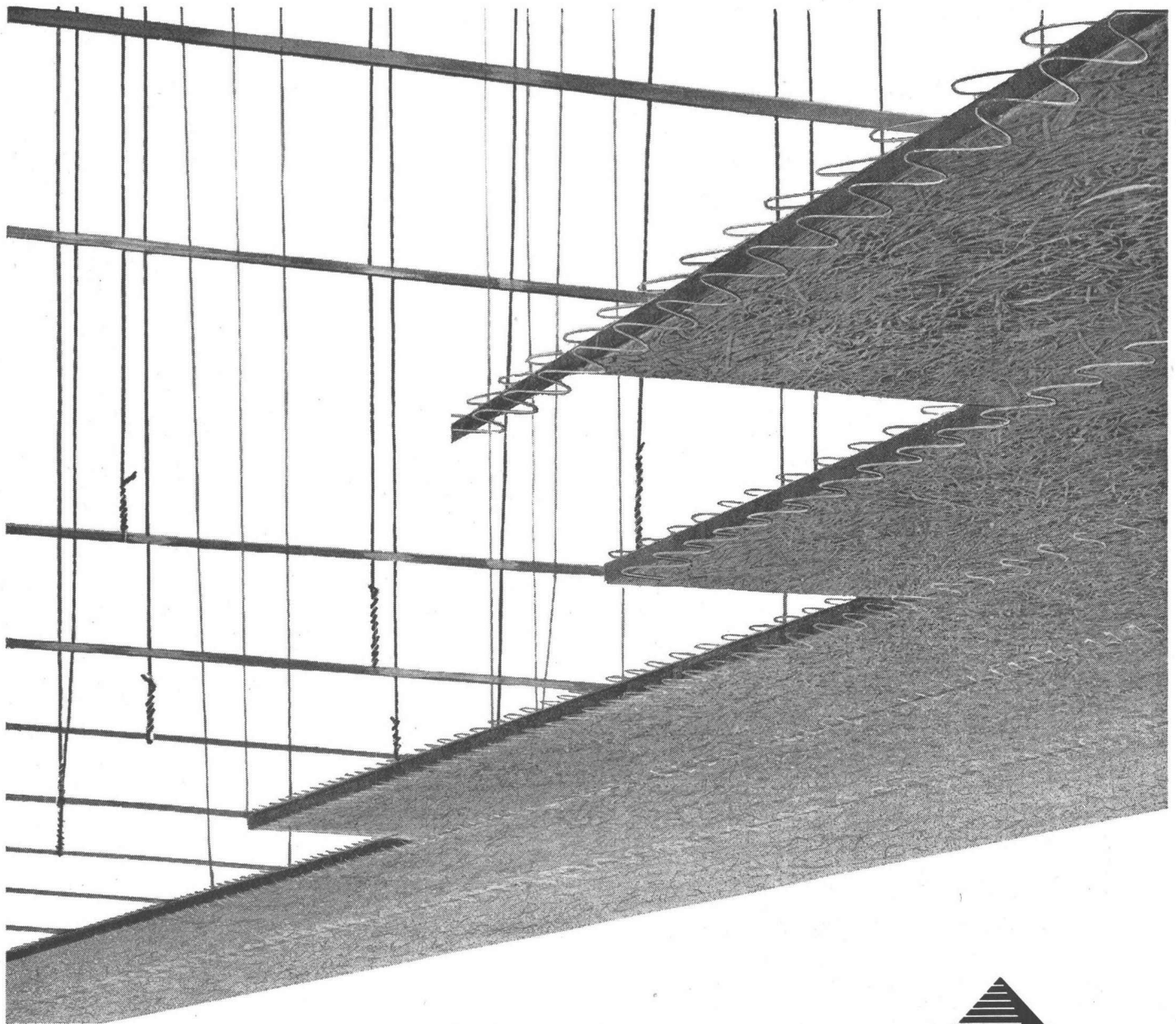
# Perfecta Leichtbauplatten

## Perfecta-Hängedecke

Unabhängig von Installationsleitungen, Abzugkanälen und besonders von Höhendifferenzen, erstellen Sie heute die Perfecta-Hängedecke. Teure Holz-Unterkonstruktionen fallen weg und damit auch deren mögliche Durchbiegung oder Verdrehung. Richtig montiert ist die Perfecta-Hängedecke völlig rissfrei und schnell erstellt, – also rationell. Die Perfecta-Leichtbauplatte ist hoch isolierfähig und ein ausgezeichnete Putzträger. Jährlich verwendet man in der Schweiz grosse Mengen solcher Platten für Hängedecken, innere und äussere Fassadenisierungen, Decken- und Dachverschalungen, Bodenisolierungen, Isolierungen von Beton-Konstruktionen,

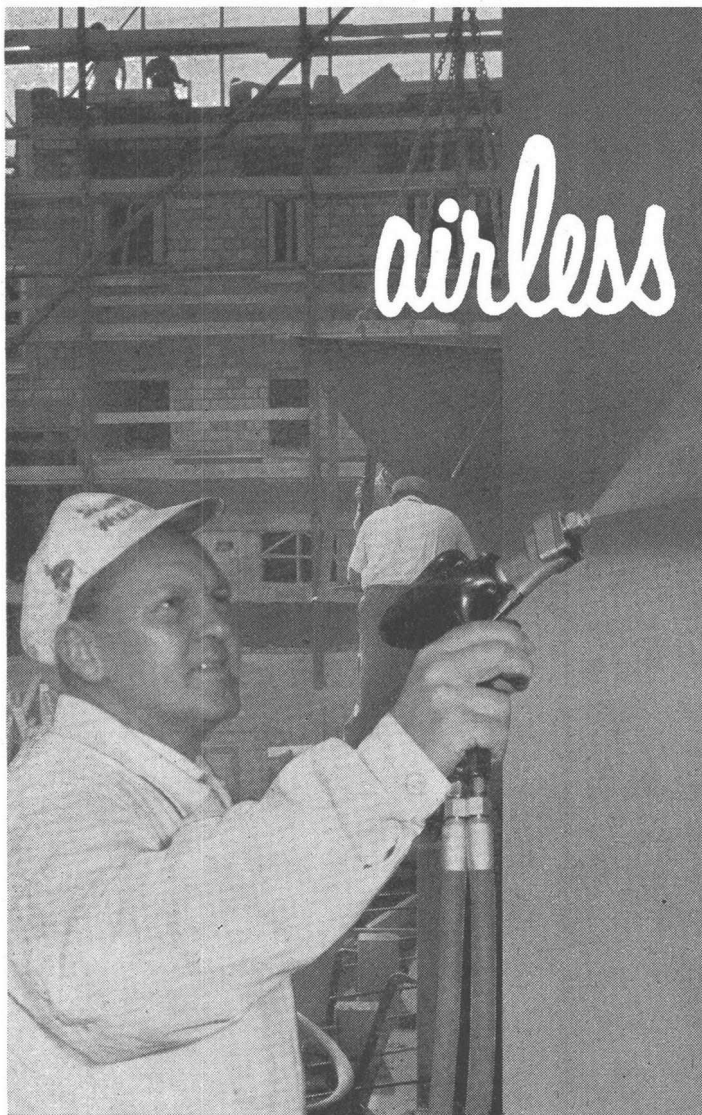
Ventilationskanäle und akustische Verkleidungen: Besonderen Anklang hat sie bei den in letzter Zeit vielfach projektierten Buckel-Konstruktionen gefunden. Durch ihre Elastizität lässt sie sich sehr einfach als verlorene Schalung verwenden. Wir verfügen über eine Anzahl schöner Photoaufnahmen solcher Objekte. Unsere Vertreter zeigen Ihnen gern eine Ansichtsmappe und versehen Sie mit den nötigen Unterlagen. Telefon 051/23 37 60

Gips-Union AG., Zürich, Talstrasse 83



# ARCHITEKTEN!

Dieses neue  
Spritzverfahren  
ohne Luft  
reduziert die  
Baukosten!

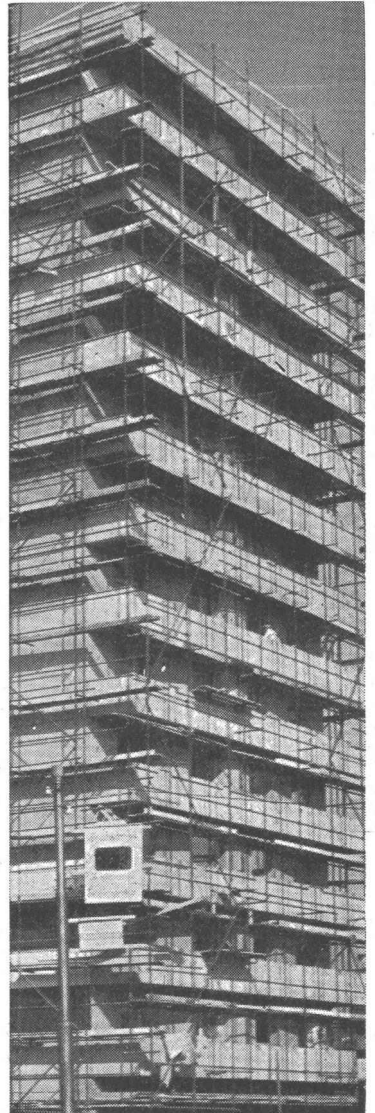


Seit über zwei Jahren führt unsere Firma mit wachsendem Erfolg ein amerikanisches Lackierverfahren bei der Schweizer Industrie ein: das AIRLESS-Verfahren, die Spritzlackierung ohne Luft.

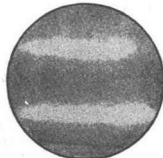
Nachdem sich dieses Verfahren bei grossen und kleinen Firmen bewährt hat (die SWISSAIR lackiert mit 2 Anlagen ihre Flugzeuge) und über 50 amerikanische Malermeister sich dieser Methode seit Jahren bedienen, war es für uns naheliegend, es — nach erfolgreich durchgeführten Versuchen — auch dem schweizerischen Malergewerbe zugänglich zu machen.

Die AIRLESS-Methode, auch «hydraulischer Pinsel» genannt, ist besonders für grosse Flächen geeignet. An Stelle eines 2maligen Arbeitsganges mit Pinsel oder Roller und einer Arbeitsleistung von «nur» 10—15 m<sup>2</sup>/h kann man mit der AIRLESS-Methode in einem **einmaligen** Arbeitsgang (bei gleicher Schichtdicke des Lackfilmes) 60—70 m<sup>2</sup>/h, also das **4- bis 5fache pro Stunde leisten!** Es ist augenscheinlich, dass Dispersionsanstriche auf Mauerwerk oder Rostschutz- und Kunstharzlackierungen in Zukunft bei grossflächigen Objekten bedeutend preisgünstiger ausgeführt werden können.

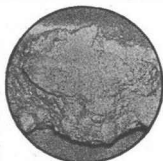
Für viele Malermeister wird sich die Anschaffung einer solchen Anlage nicht rentieren, wenn sie nicht häufig eingesetzt werden kann. Deshalb haben wir uns entschlossen, sie auf Wunsch in Miete zur Verfügung zu stellen, so dass jeder Malermeister in der Lage ist, sie einzusetzen. Das AIRLESS-Verfahren ist ein entscheidender Beitrag zur Rationalisierung des Baugewerbes: wir sind stolz, diesen Pionierdienst leisten zu können.



Mit dem Airless-Spritzstrahl kann fast wie mit dem Pinsel abgegrenzt lackiert werden, weil wenig Spritznebel entsteht, d. h. kein Ueberspritzen erfolgt.



Selbst grobkörnige Flächen aus Beton werden gründlich geschützt, besser als mit dem Pinsel, weil beim Spritzen ohne Luft die Farbe überall gleichmässig saft aufgetragen wird.

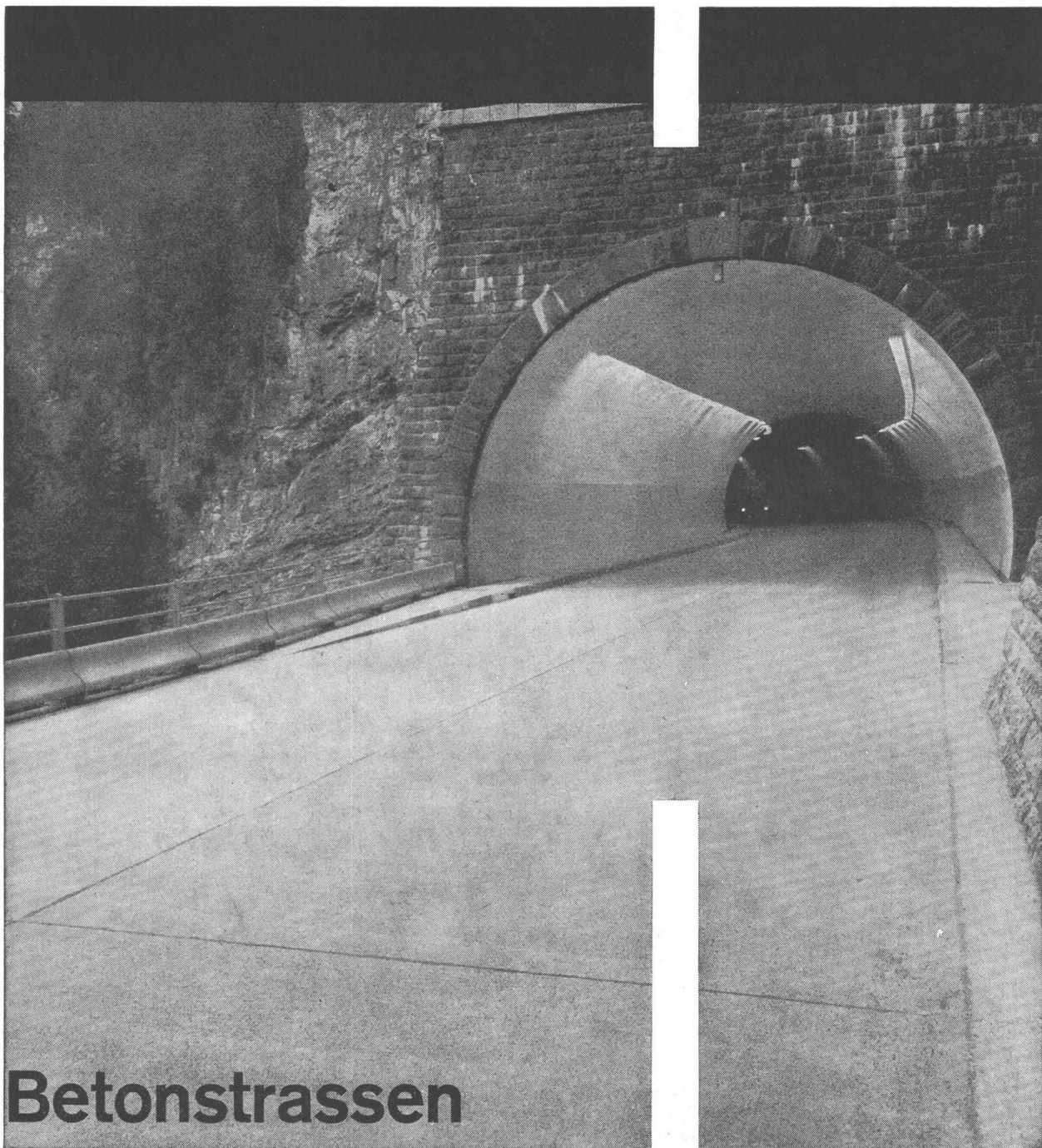


Bei grossen Flächen gehört in jeden Maler-devis: „Ausführung mit GRACO-AIRLESS-Spritzverfahren“ (Auskunft durch Kurt Vogelsang AG., Schwerzenbach)



**KURT VOGELSANG A.-G.**  
Schwerzenbach/ZH  
Telephon (051) 85 31 81  
Filiafen in Brig und Lugano

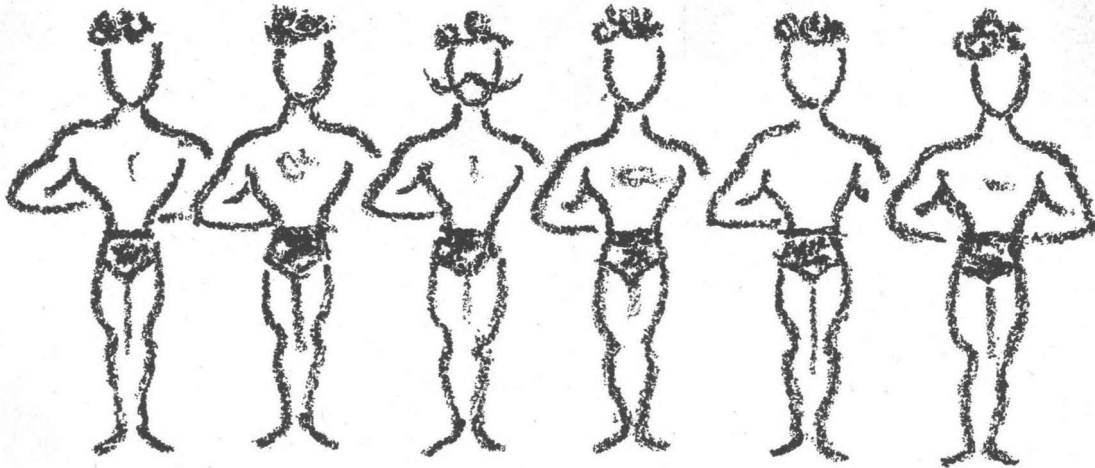




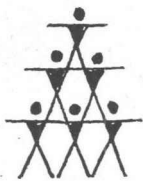
# Betonstrassen

dauerhaft  
hell bei Nacht  
griffig  
verkehrssicher

St. Bernhardinroute oberhalb Thusis



*Was haben die sechs Artisten mit dem Ideal-Bitherm zu tun?*



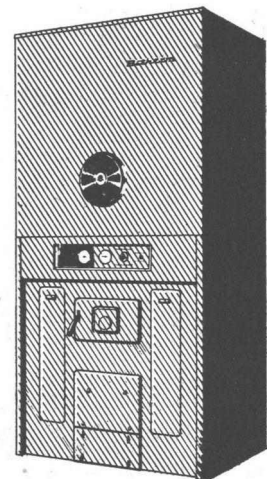
Die sechs Artisten kommen *einzel*n auf die Bühne, aber hup-di-wup türmen sie sich zu einer Pyramide auf. . . und hup-di-wup sind sie wieder am Boden: verschwunden ist die Pyramide!

Genau gleich geht es mit dem Ideal-Bitherm zu, der berühmten Kessel/Boiler-Kombination; er kommt nicht als Monstrum an Größe und Gewicht auf die Baustelle, muß nicht mit einem Kran in den Keller versenkt werden, und zwar bevor die Kellerdecke betoniert wird. . . nein! Der Ideal-Bitherm kommt *in Einzelteilen* an, und jeder Zentralheizungs-Monteur setzt ihn in wenigen Stunden zusammen. Und muß der Ideal-Bitherm nach Jahr und Tag zur Revision, dann entsteht keine Staatsaktion, es muß kein Ungetüm fortgeschafft und in die Fabrik speditiert werden: an Ort und Stelle nimmt ihn der Zentralheizungs-Monteur auseinander, und abgenützte Teile sind im Nu ersetzt.

Der Ideal-Bitherm liefert nicht nur das Heißwasser für die Radiatoren, sondern auch für Küche und Bad, und zwar zu minimalen Kosten und so viel Sie wollen. Sein großer Feuerraum ermöglicht die maximale Einstellung jedes Ölbrenners, daher sein hoher Wirkungsgrad! Mehr noch: sollte unser Land einmal von der Ölzufuhr abgeschnitten sein – was auch schon da war! – dann kann jedes andere Heizmaterial verfeuert werden: Kohle, Holz, Karton, Zeitungen – alles! Die Umstellung von einem Brennstoff auf den andern geht spielend vor sich. Rechnen Sie noch dazu, daß der Bitherm-Heizkessel aus *Guß*, seine Lebensdauer daher enorm ist und daß hinter dem Ideal-Bitherm die Garantie eines Welt-Unternehmens steht, dann haben Sie die Erklärung, warum so viele Architekten und Bauherren einen Ideal-Bitherm wählen.

# IDEAL-BITHERM

**IDEAL-Standard AG**  
Dulliken b. Olten, Tel. 062/5 10 21



**Verblüffend niedere Anschaffungs- und Betriebskosten**





# Tettovinyl®

## Neu!

## Eine PVC-Wellplatte aus Giubiasco

Nun ist sie da, die neue Wellplatte TETTOVINYL, hergestellt auf Basis von Hart-Polyvinylchlorid (PVC).

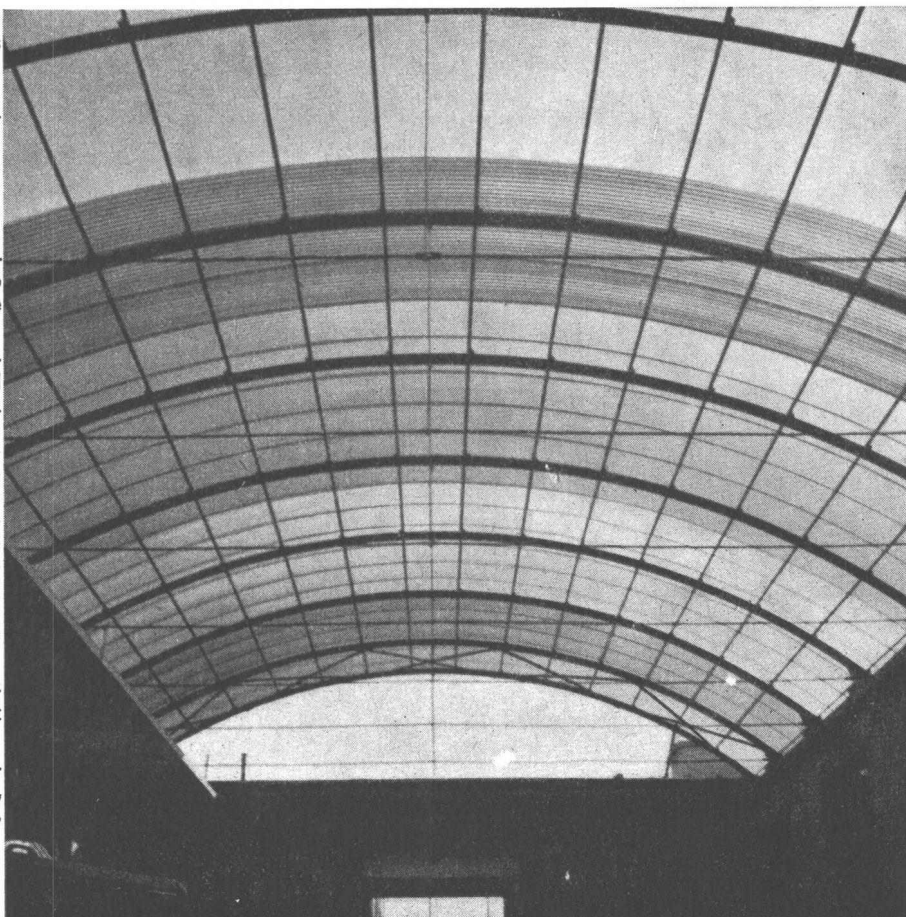
TETTOVINYL lässt sich schneiden, nageln, sägen, bohren und sogar schweißen. TETTOVINYL ist porenfrei und bleibt daher sauber und lichtdurchlässig. TETTOVINYL ist nicht nur eine robuste und unverwüsthche Platte, sondern auch ein preislich äusserst günstiges Material (opak Fr. 19.— pro m<sup>2</sup>; lichtdurchlässig Fr. 20.— pro m<sup>2</sup>), das sich in der Praxis in Hitze und Kälte seit Jahren bewährt hat.

Ausser den herkömmlichen Wellenbahnen bringt Giubiasco ein neues Profil «grec» auf den Markt. TETTOVINYL ist lichtdurchlässig oder opak in je fünf Farben und drei Profilierungen erhältlich; es ist korrosionsfrei, wetterbeständig und schwer entflammbar. TETTOVINYL eignet sich für Gewölbedächer von Industriehallen, für Sheddächer auf Industriebauten, für Trennwände, Tramwartehallen, Auto- und Velo-Unterstände, für Balkonverkleidungen, Sonnendächer und vieles mehr.

Bombierte Dächer können durch Kabelzug ohne Verschraubung montiert werden.

TETTOVINYL ist zu besichtigen: Baumusterzentrale Zürich, Baumesse Bern, Exposition de la construction Lausanne.

Nähere Auskünfte durch den Beratungsdienst der Linoleum AG., Giubiasco, Tel. 092 / 5 12 71  
Zürich, Tel. 051 / 25 02 22



Sämtliche sanitären Installationen führt gewissenhaft aus:

### SANITÄR-GENOSSENSCHAFT ZÜRICH

Zeughausstrasse 43 Gegr. 1907 Telephon 23 07 36

TECHNISCHES BÜRO



**FRICK-GLASS A.G.**  
ZÜRICH-ALTSTETTEN

Tel. (051) 52-51 11

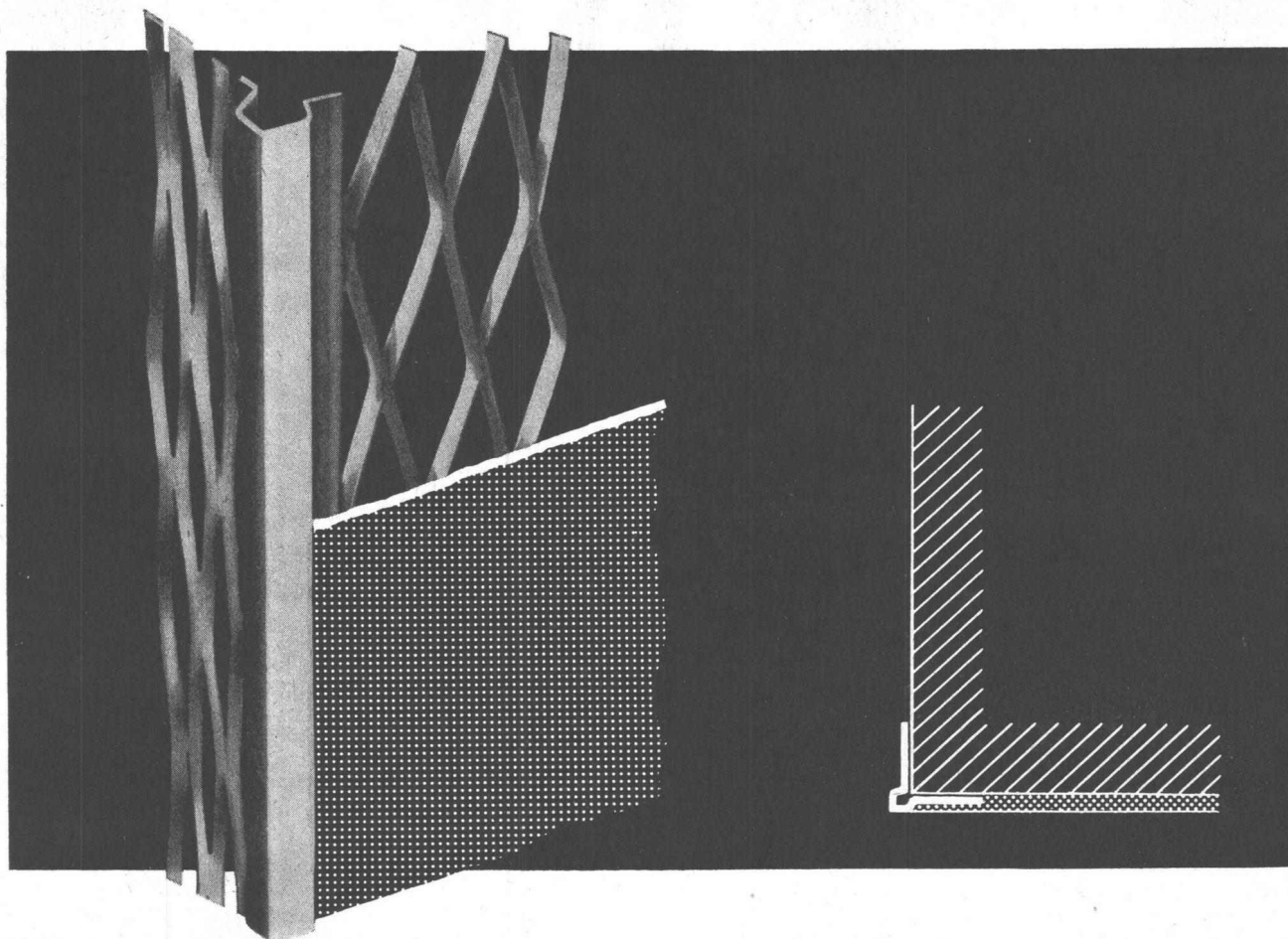
Asphalt-Isolierungen

Flachdach-Beläge

Kork-Isolierungen

in zuverlässiger Ausführung

# Solider Bauen



Mauerkanten werden oft leicht beschädigt, HESCO-Eckschutzleisten schützen Mauerkanten vor jeder Verletzung. Das feingliedrige, maschenartige Streckmaterial zu beiden Seiten der Schutzkante verbindet sich vollkommen mit dem Mörtel. Die Eckschutzleiste ist promatverzinkt, rostet also nicht. Lager-Längen 150, 180 und 200 cm in Bündeln à 10 Stück.

## Hesco-Eckschutzleisten

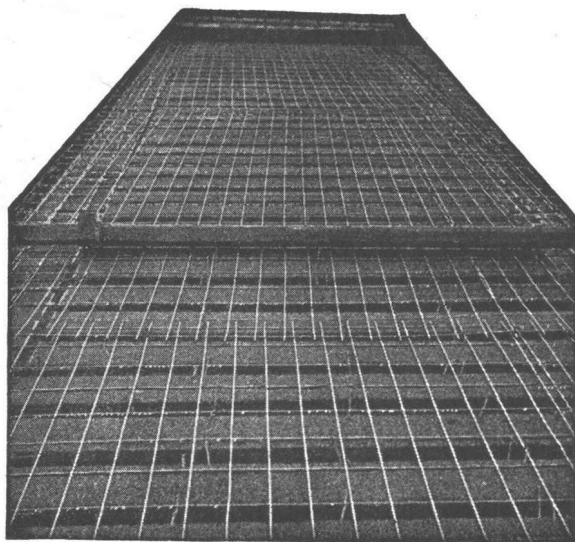
Verkauf durch Baumaterialien- und Eisenwarenhandlungen

Hess & Cie. Pilgersteg, Rüti ZH, Drahtzieherei, Metallwaren- und Nagelfabrik, Telefon 055 4 35 22



*Hess & Cie. Pilgersteg, Rüti (Zürich)*

# Gut isoliert **besser** gebaut



Je besser die Isolation, umso geringer die Heizkosten. Die Ersparnisse an Heizkosten machen im Laufe der Jahre oft ein Vielfaches dessen aus, was eine gut isolierende Decke mehr kostet. Mit BAUKORK-Isolierdecken – K-Werte zwischen 0,58 und 0,68 – bauen Sie bei Wegfall von Gefällsbeton etc. sogar noch billiger!

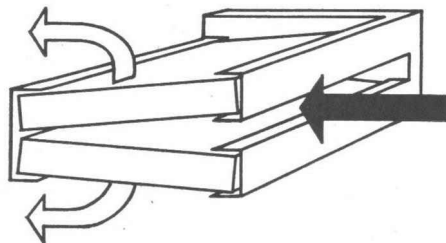
Fragen Sie die Spezialisten mit grosser, praktischer Erfahrung.

## BAUKORK AG.

Verkaufsbüro Zurich, Gotthardstr. 61  
Telephon 051/238012 - Werk in Steinhausen/Zug

## Atmosphärischer Ultrastaub\* stört Sie!

Schützen Sie sich mit  
grossflächigen V-Filtern!

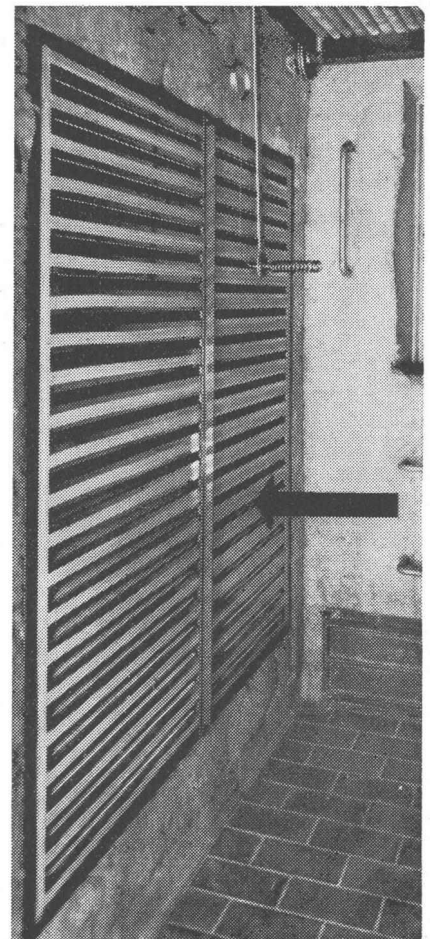


# Luwa

**Luwa AG, Zürich 9/47**

Anemonenstrasse 40, Tel. 051/521300

\*(Russ, Strassenabrieb, Bakterien etc.)

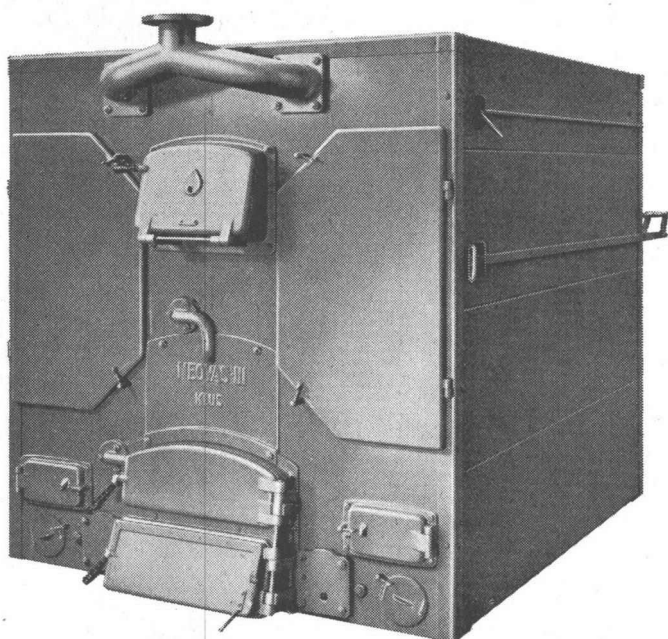




### Heizkessel aus Guss, frei von Verdruss!

Sie können sich hundertprozentig und sorgenfrei auf ihn verlassen: Vom ersten Tage an und jahrzehntelang wird Ihr Heizkessel aus Guss die ihm zustehende Aufgabe einwandfrei erfüllen. Der Heizkessel aus Guss ist aus Elementen zusammengesetzt; er lässt sich deshalb den wechselnden Bedürfnissen anpassen, d. h. vergrößern oder verkleinern; er ist korrosionssicher und Einzelteile sind auswechselbar. Er verwandelt ohne wesentliche Umstellungen feste oder flüssige Brennstoffe in wohlige Wärme (an «Notvorrat Kohlen» denken!).

Ja, Heizkessel aus Guss sind dreifach lobenswert: Preisgünstig – solid – wirtschaftlich.



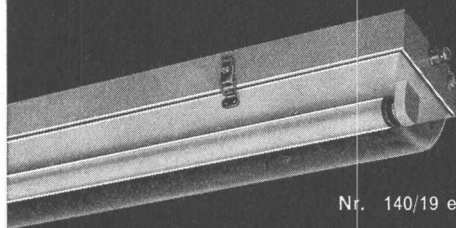
VON-ROLL-Heizkessel NEOVAS-3A aus Gusseisen. Leistung: 210000–620000 Kcal/h. Für Koks- und Oelfeuerung. Eignet sich für Wohnkolonien, Schulhäuser, Spitäler usw.

**Gesellschaft der Ludw.  
von Roll'schen Eisenwerke AG  
Eisenwerk Klus, Klus**

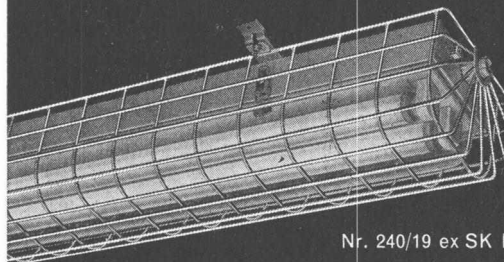
## Explosionssichere Leuchten gemäß SEV

für erhöhte Sicherheit, Zündgruppen A-D

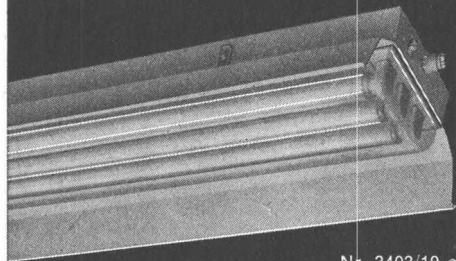
Verwendung: in allen explosionsgefährlichen Gasen und Dämpfen, inkl. Schwefelkohlenstoff



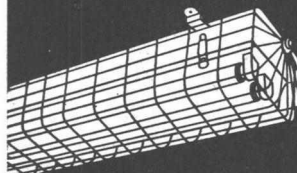
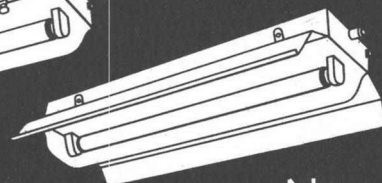
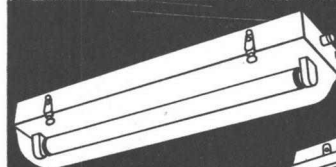
Nr. 140/19 ex Für 1 FL 40 W



Nr. 240/19 ex SK Für 2 FL 40 W



Nr. 3403/19 ex Für 3 FL 40 W



**Neu:**

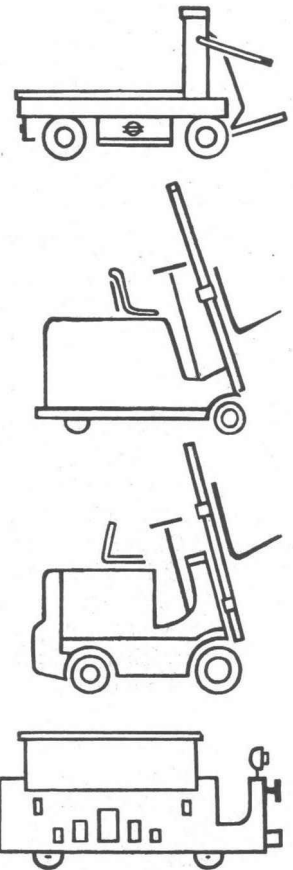
Auch in 690 mm Länge  
1×20W  
und 2×20W erhältlich



FLUORA Herisau  
Spezialfabrik  
für Fluoreszenz-Leuchten  
Tel. 071 / 5 23 63  
Beratung in allen lichttechnischen Fragen  
Kostenlose Ausarbeitung  
von Beleuchtungs-Projekten



## Batterien für Elektrofahrzeuge



## Accumulatoren - Fabrik Oerlikon Zürich 50

mit Bureaux und Werkstätten in  
Lausanne - Genf - Lugano - St. Gallen - Luzern - Biel - Chur

### KX-Druckknopfschalter mit Steckdose Typ 12

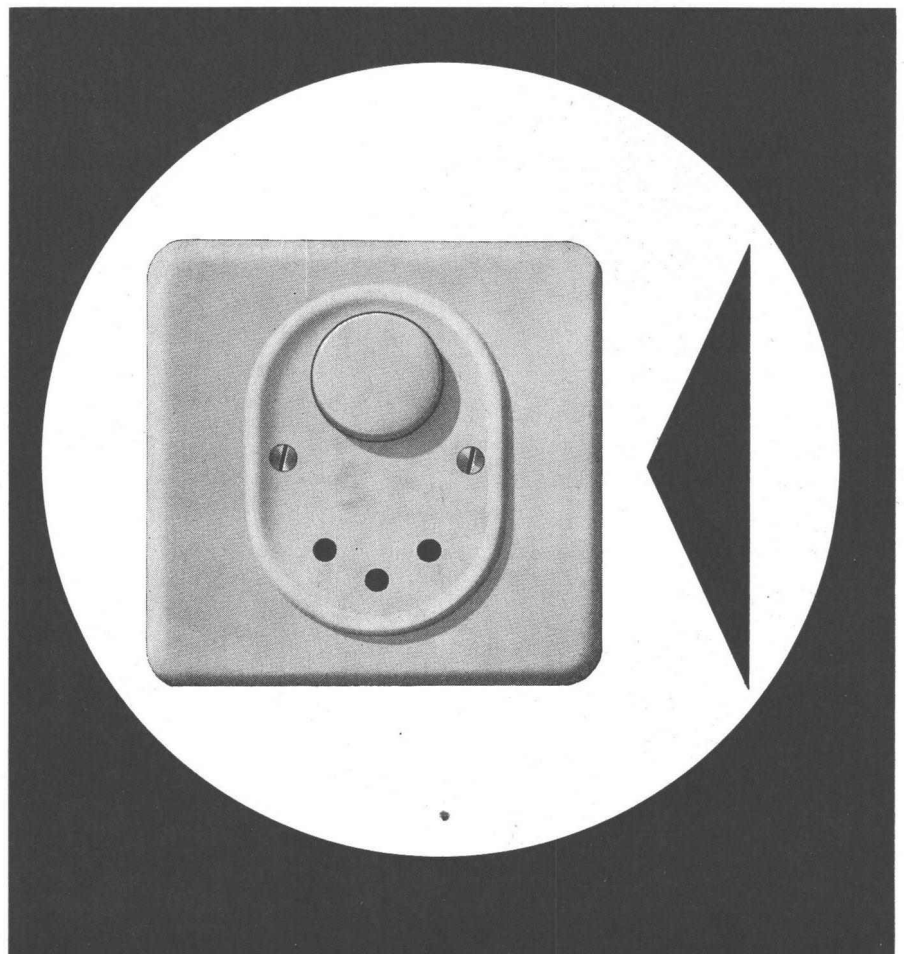
Wenn ein Unterputzschalter oder eine Unterputzsteckdose durch eine Zweierkombination zu ersetzen ist, braucht man nicht erst die Wand auszubrechen.

KX mit Steckdose ist nun auch als platzsparende «Einerkombination» erhältlich, die in jeden Einbaukasten Grösse I montiert werden kann.

Der Steckdosenteil wird normalerweise mit festmontierter Nullungsverbindung geliefert.

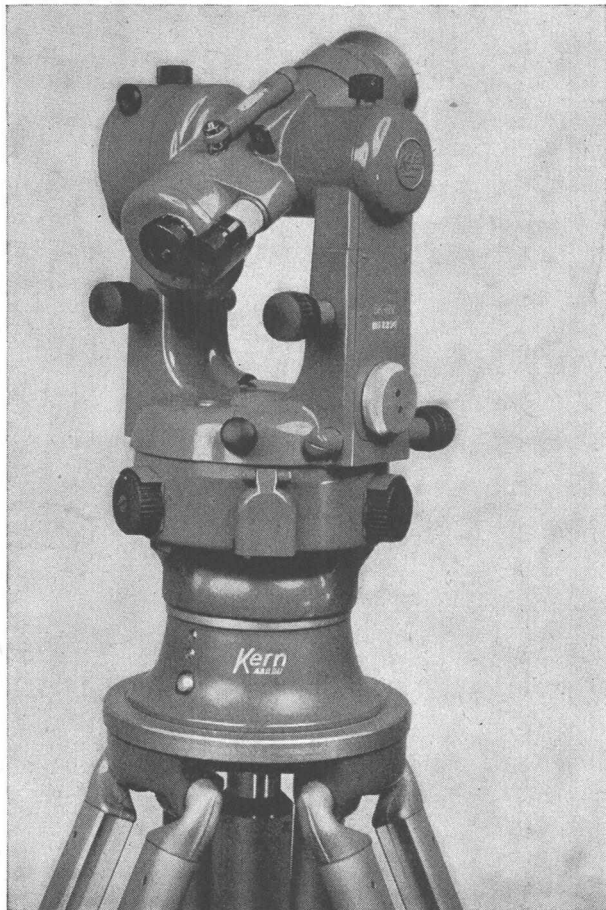
Wir senden Ihnen gerne den neuen Spezialprospekt und Muster.

Xamax AG Zürich 50-Oerlikon  
Telephon (051) 46 64 84



# DK RV

der neue Reduktions-Tachymeter  
für vertikale Messlatte  
mit höherer Genauigkeit



**Hohe Genauigkeit:** Mittlerer Fehler  $\pm 3-5$  cm/100 m.  
**Bequeme Lattenablesung:** Keine Kurven, sondern drei gerade Mess- und Ablesestriche.

**Kreisablesung:** Wahlweise ohne Mikrometer (Minutengenauigkeit) oder mit Mikrometer (Sekundengenauigkeit).

**Weitere konstruktive Merkmale:** Zentrierstativ, Kreistrieb mit Grob- und Feinstellung, regulierbare elektrische Beleuchtung.

Der DK-RV wird überall dort mit Vorteil eingesetzt, wo mit der vertikalen Latte die gewünschte Genauigkeit bisher nicht erreicht wurde.

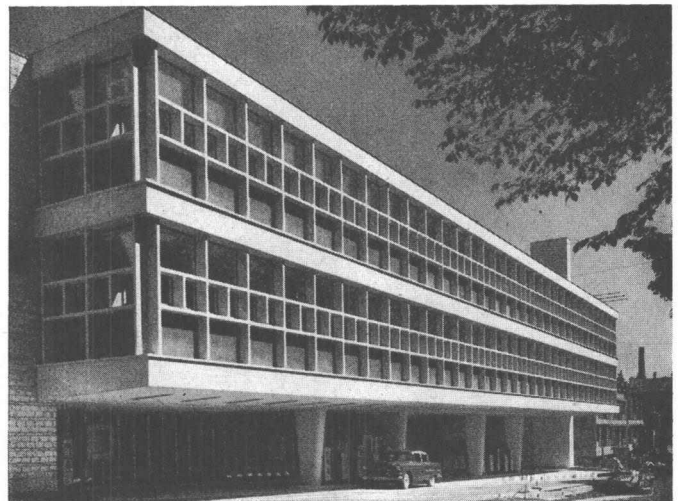


Kern & Co. AG Aarau  
Werke für Präzisionsmechanik  
und Optik



FLACH  
BEDACHUNGEN  
GRUNDWASSER-,  
STOLLEN-,  
BRÜCKEN- UND  
TUNNEL-  
ISOLIERUNGEN  
CHEMISCH-  
TECHNISCHE  
WERKE

MuttENZ-Basel  
Tel. 061/53 20 21



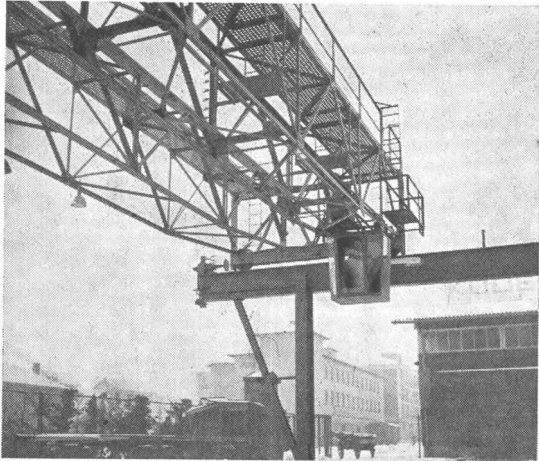
Kostenloser Beratungsdienst

Lugano

Zürich  
Bern  
Luzern  
St. Gallen

Lausanne  
Genève

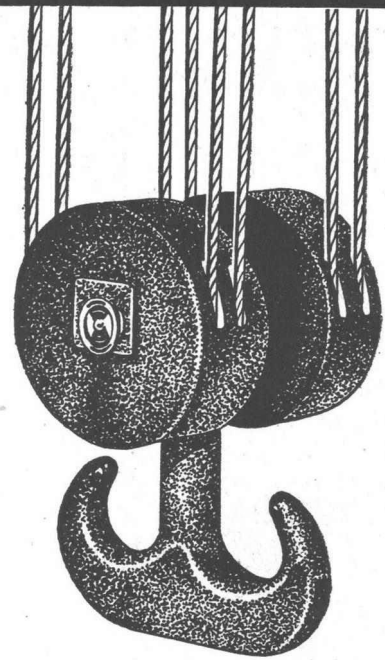




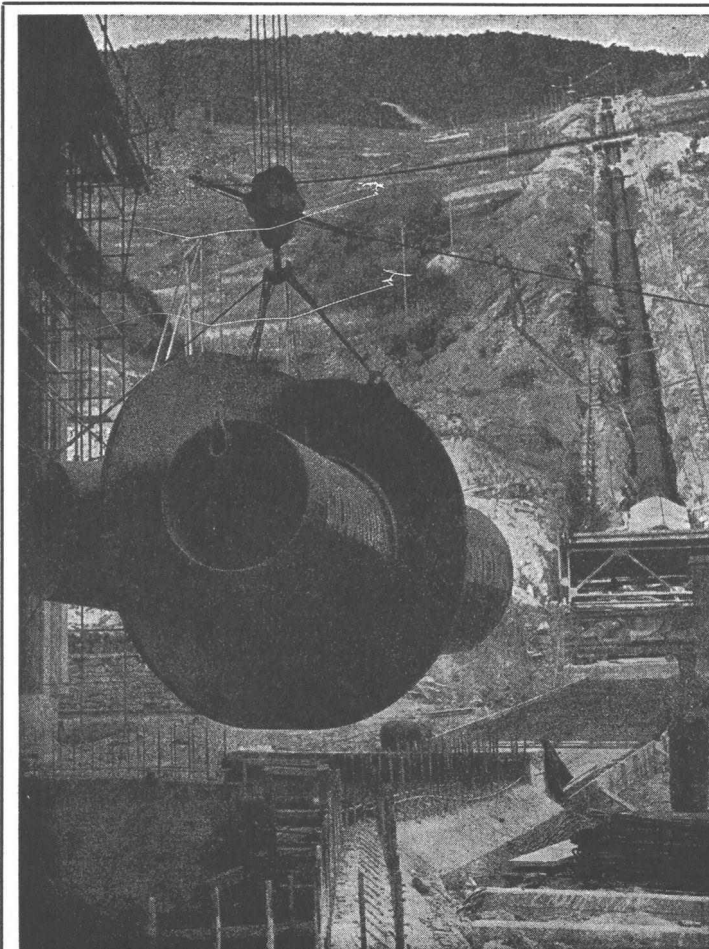
**Wir bauen Krane  
für jede Tragkraft und Steuerungsart**



**Schindler-Aufzug- und  
Uto-Kran-Fabrik AG  
Tel. (051) 52 53 10 Zürich**



**leistungsfähig  
betriebsicher  
wirtschaftlich**



# GIOVANOLA

**CONDUITES FORCÉES**

**PUITS BLINDÉS**

**VANNES**

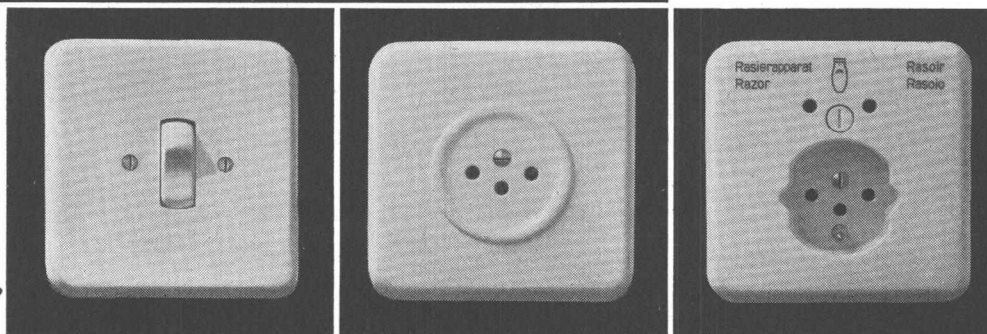
**Conduite forcée et collecteur en  
montage à la centrale de St-Léonard**

**GIOVANOLA FRÈRES S.A.  
MONTHEY-SUISSE**

Neuzeitliche Schalter und Steckdosen für Unterputzmontage  
 Adolf Feller AG. Horgen, Fabrik elektrischer Apparate



*Feller*



**SchenkerStoren**

**Vitra-Flex**



Die bewährte Store für Doppelverglasungs-  
 fenster

Beliebige Lamellenverstellung

Grosse Farbwahl

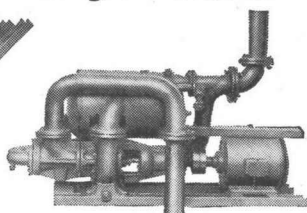
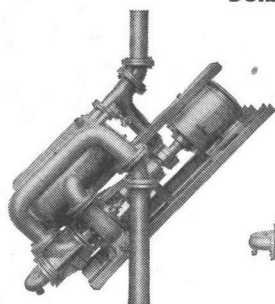
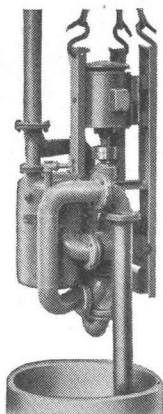
Zuverlässige Getriebebedienung

**Storenfabrik**

**Emil Schenker AG., Schönenwerd**

Telephon (064) 3 13 52

Filialen in: Basel, Bern, Genf, Lausanne, Lugano, Luzern, Solothurn, St. Gallen, Winterthur, Zürich



Selbstansaugende, ventillose

Saughöhen bis 9 m

**Bau-Pumpen**

System Lauchenauser

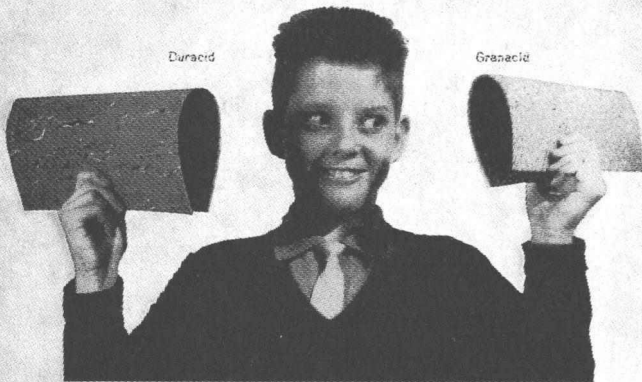
Dasselbe Modell für  
 vertikale, schräge oder  
 horizontale Aufstellung

Auch mietweise

Gegründet 1871

**Maschinenfabrik a. d. Sihl AG. Zürich**

Telephon (051) 23 35 14



## PVC-BODENBELÄGE

# Biegetest . . .

## bestanden

Schläge und Stöße können den zäh - flexiblen Richterswiler Belägen nichts anhaben; sie brechen nicht, auch wenn die Unterlagsböden nicht einwandfrei sind.

Alle Richterswiler Muster lose an Kettchen, damit Sie den Biegetest ausführen können. Eine Sekunde für den Biegetest lohnt sich, um zäh-flexible oder spröde Qualität festzustellen.

# Zäh-flexibel

sind alle Richterswiler Plastic-Bodenbeläge



erfüllt ästhetisch und qualitativ höchste Ansprüche.



mit „Terrazzo“-Charakter



überragend abriebfest; betont preisgünstig.



Schutzläufer unverklebt.

# GUMMI-WERKE RICHTERSWIL A.-G. SCHWEIZ

Adressen geübter Verlegerfirmen durch die  
**GUMMI-WERKE RICHTERSWIL A.-G.**

Telefon (051) 95 94 21