

Objektyp: **Advertising**

Zeitschrift: **Schweizerische Bauzeitung**

Band (Jahr): **78 (1960)**

Heft 37

PDF erstellt am: **22.09.2024**

Nutzungsbedingungen

Die ETH-Bibliothek ist Anbieterin der digitalisierten Zeitschriften. Sie besitzt keine Urheberrechte an den Inhalten der Zeitschriften. Die Rechte liegen in der Regel bei den Herausgebern.

Die auf der Plattform e-periodica veröffentlichten Dokumente stehen für nicht-kommerzielle Zwecke in Lehre und Forschung sowie für die private Nutzung frei zur Verfügung. Einzelne Dateien oder Ausdrucke aus diesem Angebot können zusammen mit diesen Nutzungsbedingungen und den korrekten Herkunftsbezeichnungen weitergegeben werden.

Das Veröffentlichen von Bildern in Print- und Online-Publikationen ist nur mit vorheriger Genehmigung der Rechteinhaber erlaubt. Die systematische Speicherung von Teilen des elektronischen Angebots auf anderen Servern bedarf ebenfalls des schriftlichen Einverständnisses der Rechteinhaber.

Haftungsausschluss

Alle Angaben erfolgen ohne Gewähr für Vollständigkeit oder Richtigkeit. Es wird keine Haftung übernommen für Schäden durch die Verwendung von Informationen aus diesem Online-Angebot oder durch das Fehlen von Informationen. Dies gilt auch für Inhalte Dritter, die über dieses Angebot zugänglich sind.

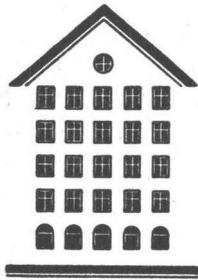
SCHWEIZERISCHE BAUZEITUNG

WOCHENSCHRIFT FÜR ARCHITEKTUR / INGENIEURWESEN / MASCHINENTECHNIK

REVUE POLYTECHNIQUE SUISSE

ORGAN DES S. I. A. SCHWEIZERISCHER INGENIEUR- UND ARCHITEKTEN-VEREIN
UND DER G. E. P. GESELLSCHAFT EHEMAL. STUDIERENDER DER EIDG. TECHN. HOCHSCHULE
GEGRÜNDET 1883 VON ING. A. WALDNER / HERAUSGEGEBEN VON ING. W. JEGHER

Fenster



Kiefer Zürich

Gebauer
für alle Aufzüge

A. K. GEBAUER & CIE. ZÜRICH 36 TELEPHON 33 21 65

Durisol

BAUPLATTEN ohne und mit ARMIERUNG für ISOLIERUNG
AUSFACHUNG, DECKEN- und FLACHDACHKONSTRUKTIONEN
grossflächige DECKENHOURDIS, HOHLBLOCKMAUERSTEINE

DURISOL AG. FÜR LEICHTBAUSTOFFE DIETIKON • TEL. 918665

Verlag

W. Jegher & A. Ostertag, Dianastrasse 5,
Zürich / Tel. 23 45 07 / Postcheck VIII 6110
Bürozeiten: Montag bis Freitag 7—12 Uhr
und 13.45—17.30 Uhr, Samstags geschlossen.
Postadresse:
Schweiz. Bauzeitung, Postfach Zürich 39

Anzeigenverwaltung

Mosse-Annoncen AG., Zürich, Limmat-
quai 94 / Tel. 32 68 17 / Postcheck VIII 1027

INHALT

Gasturbinen-Kraftzentrale «Port
Mann» in Kanada 595*
Restaurierung der Augustinerkirche
in Zürich. Von *M. Kopp* 599*
Freiheit und Menschenwürde in Fort-
schritt und Gefährdung unserer Zeit.
Von *A. Ostertag* 601

Mitteilungen

Vorgespannter Wasserturm in Schwe-
den, Denkmalpflege des Bundes und
ETH-Unterricht, Verkehrswissen-
schaftliches Institut an der Techn.
Hochschule Stuttgart 602*
Schweizer Mustermesse Basel. Betö-
nieren bei kaltem Wetter 603

Buchbesprechungen

Psychotherapie und Religion, von *J.
Rudin*, Berechnungen im Grundbau,
von *W. E. Schulze* 603
Theory of Plates and Shells, von *S. P.
Timoshenko*, Theorie der Verbund-
konstruktionen, von *K. Sattler*, Nutz-
energie aus Atomkernen, von *K.-R.
Schmidt* 604
Kinematisch-getriebedynamisches
Praktikum, von *R. Beyer* 605

Mitteilungen aus dem S. I. A.

Forstkundliche Exkursion des Z.I.A.
durch den Sihlwald 605*
Aufnahmen in das C.C. Wechsel im
Generalsekretariat des S. I. A. 606

Nekrologe

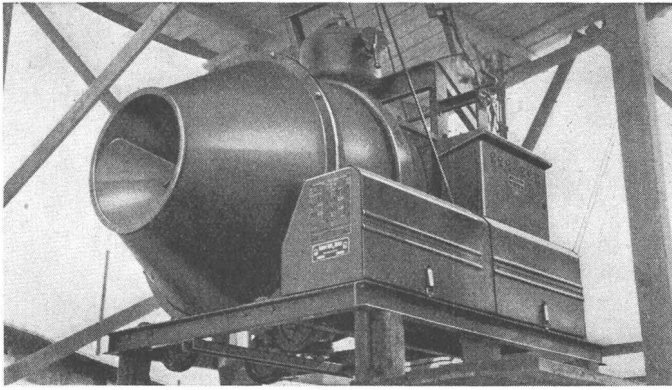
E. Schnurrenberger-Kurth, E. Tho-
mann-Hotz 606

Wettbewerbe

Brücke über die Venoge, Kongress-
haus Locarno, Bebauungsplan Re-
nens-Gare 606

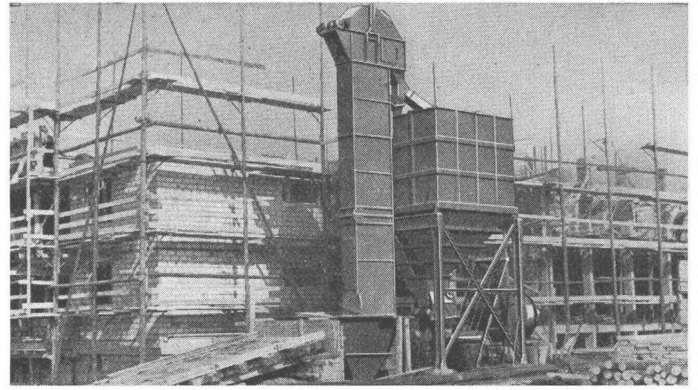
Ankündigungen

Schweisskurse des Schweiz. Vereins
für Schweissttechnik, Ausstellung
über australische Architektur, Natur-
stein-Musterbau und Grabmal-Photo-
schau, Factory Equipment Exhibi-
tion, Internationaler Giessereikon-
gress in Zürich 606



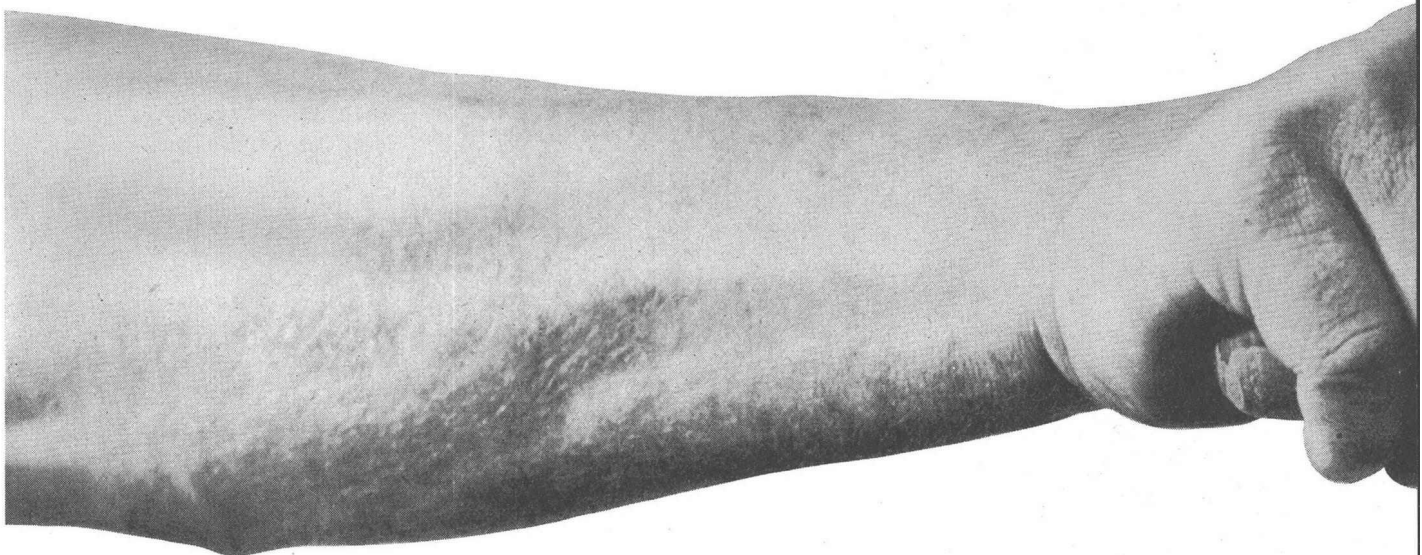
RACO-VON ROLL BETONMISCHER

4000 RACO-VON ROLL Mischer sind bis heute abgeliefert worden; einzelne Unternehmer haben 20 und mehr Maschinen. - Auch der aussergewöhnliche Erfolg der modernen RACO-VON ROLL Mischer basiert zweifellos auf einer typischen Eisenwerk-Tradition und die heisst **Robustheit**.



RACO BETON-ANLAGEN

Die Vorschriften hinsichtlich der Betonqualität sind heute enger gefasst. Um auch in dieser Hinsicht konkurrenzfähig zu bleiben, brauchen Sie genaue, in der Wärtung anspruchslöse Beton-Anlagen, die rasch montiert sind. Wir schlagen Ihnen gerne zuverlässige, auf Ihren Bedarf abgestimmte Anlagen oder Teile dazu vor.



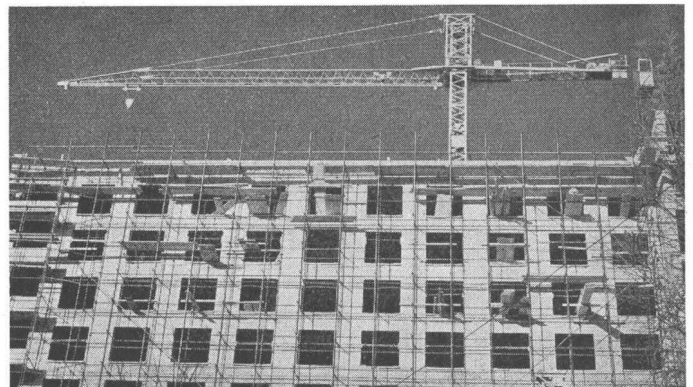
Warum sieht man überall WOLFF-Turmdrehkrane, auf dem Flughafen Kloten (unten) nebeneinander 4 Stück? Der „horizontale Lastweg“, die hohen Arbeitsgeschwindigkeiten und vor allem die sorgfältige Ausführung haben es dem Hochbauunternehmer angetan. - Ausserdem liefern wir die schnellen SCHWING-Kletterkrane für Hochhäuser (nebenstehendes Bild.)

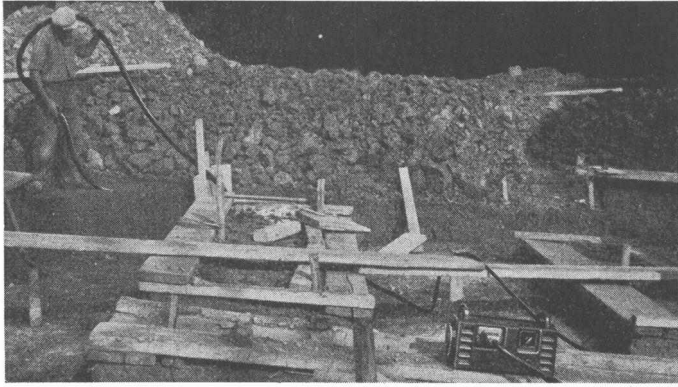
WOLFF UND SCHWING KRANE



Mit dem ungemein tragfähigen Kreuzverbinder KV 4 können alle Baugerüste und Brückenlehrgerüste erstellt werden. (Unser Bild: Kantonsspital St. Gallen). Mit Stahlrohr konstruieren heisst: auf sicher gehen. Wir führen für Sie unverbindlich die statischen Berechnungen und den Projektplan aus.

RACO STAHLROHRGERÜSTE

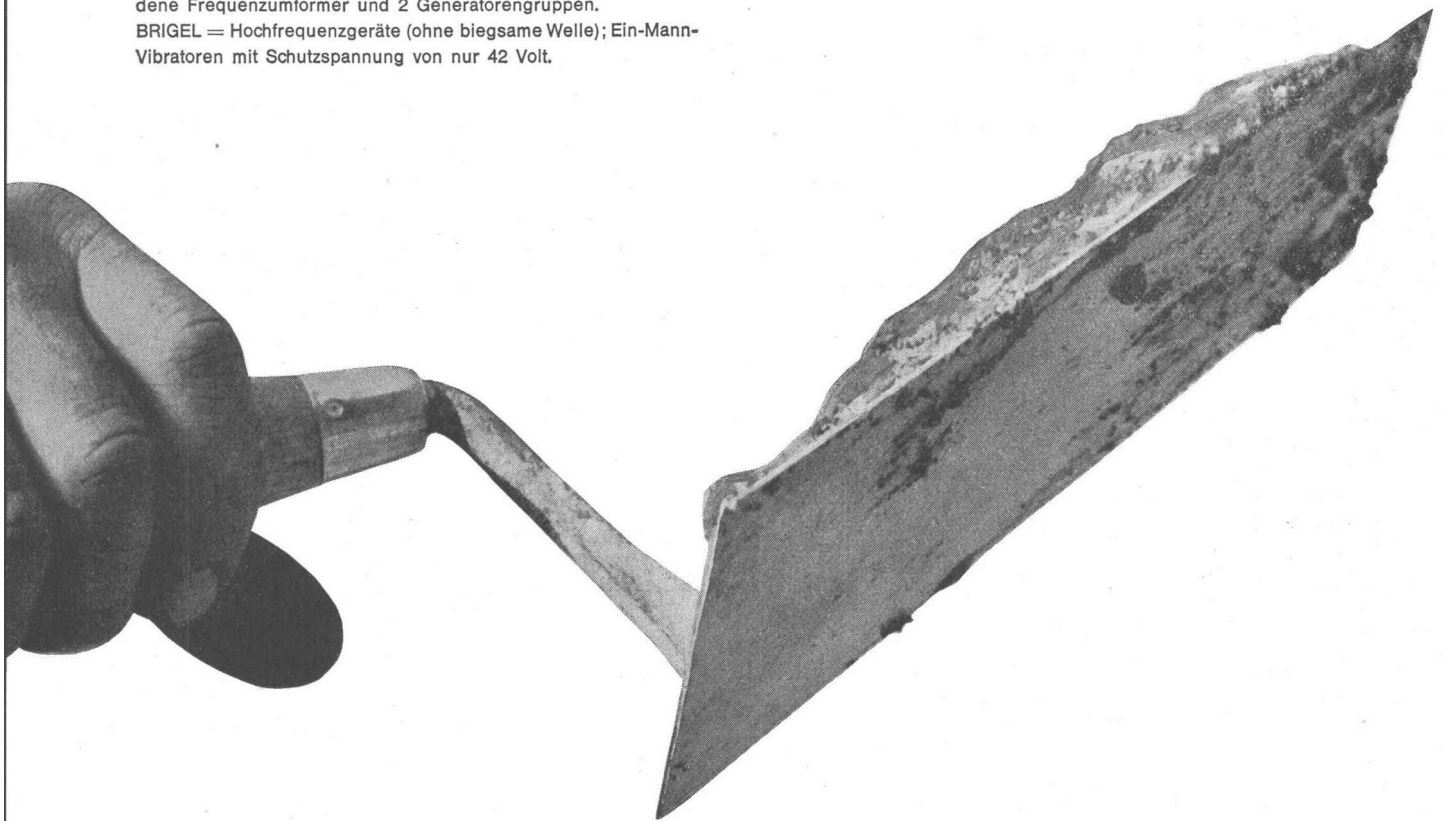




6 Beispiele Hochbau

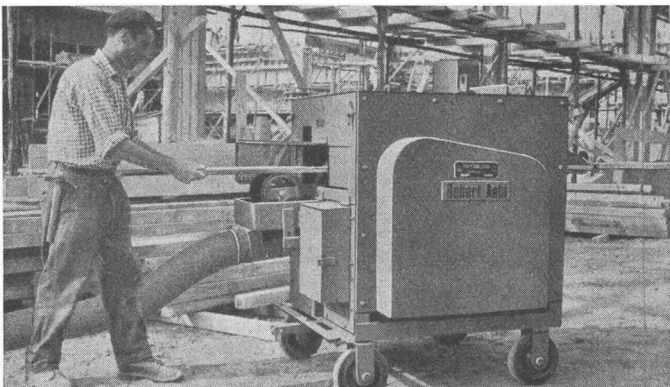
BRIGEL VIBRIERGERÄTE

Das grosse BRIGEL-Programm umfasst: Nadeln von 25, 38, 47, 66, 82 & 100 mm \varnothing , Vibrierbalken von 2 - 4 m Länge, 3 verschiedene Frequenzumformer und 2 Generatorengruppen. BRIGEL = Hochfrequenzgeräte (ohne biegsame Welle); Ein-Mann-Vibratoren mit Schutzspannung von nur 42 Volt.



Zwei Mann putzen mit der GRINKE im Tag 1000 m² Bretter sauber und blank. Der einmalige Erfolg dieser Maschine beruht auf der Tatsache, dass sich der Unternehmer sofort ausrechnen kann, wieviele Leute dadurch für andere, dringende Arbeiten frei werden und wie gross die Kosten-Einsparungen sind.

BRETTREINIGUNGSMASCHINEN



Robert Aebi AG Zürich Uraniastrasse 31/33 Tel. (051) 23 17 50

Robert Aebi

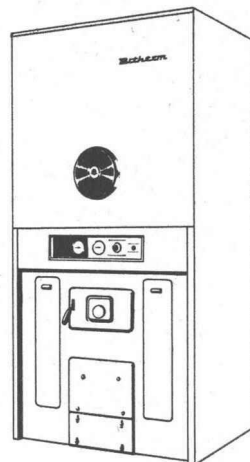
Heißes Wasser

soviel Sie wollen

liefert Ihnen mit minimalen Kosten der Ideal-Bitherm, und zwar nicht nur für die Zentralheizung, sondern überall, wo heißes Wasser benötigt wird: für Küche und Bad, Gastgewerbe, Spitäler, gewerbliche Betriebe.

Der Ideal-Bitherm – die berühmte Kessel-Boiler-Kombination! – kommt nicht als Monstrum an Größe und Gewicht auf die Baustelle, muß nicht mit einem Kran in den Keller versenkt werden, bevor die Kellerdecke betoniert wird... nein! Der Ideal-Bitherm kommt in Einzelteilen an, und jeder Zentralheizungs-Monteur setzt ihn in wenigen Stunden zusammen. Und muß der Ideal-Bitherm nach Jahr und Tag zur Revision, dann entsteht keine Staatsaktion, es muß kein Ungetüm fortgeschafft und in die Fabrik speditiert werden: an Ort und Stelle nimmt ihn der Zentralheizungs-Monteur auseinander, und abgenutzte Teile sind im Nu ersetzt.

Der große Feuerraum des Ideal-Bitherm ermöglicht die maximale Einstellung jedes Ölbrenners, daher hoher Wirkungsgrad! Mehr noch: sollte unser Land einmal von der Ölzufuhr abgeschnitten sein – was auch schon da war! – dann kann jedes andere Heizmaterial verfeuert werden: Kohle, Holz, Karton, Zeitungen – alles! Die Umstellung von einem Brennstoff auf den anderen geht spielend vor sich. Rechnen Sie noch dazu, daß der Bitherm-Kessel aus Guß, seine Lebensdauer daher enorm ist und daß hinter dem Ideal-Bitherm die Garantie eines Weltunternehmens steht, so haben Sie die Erklärung, warum so viele Architekten und Bauherren einen Ideal-Bitherm wählen.



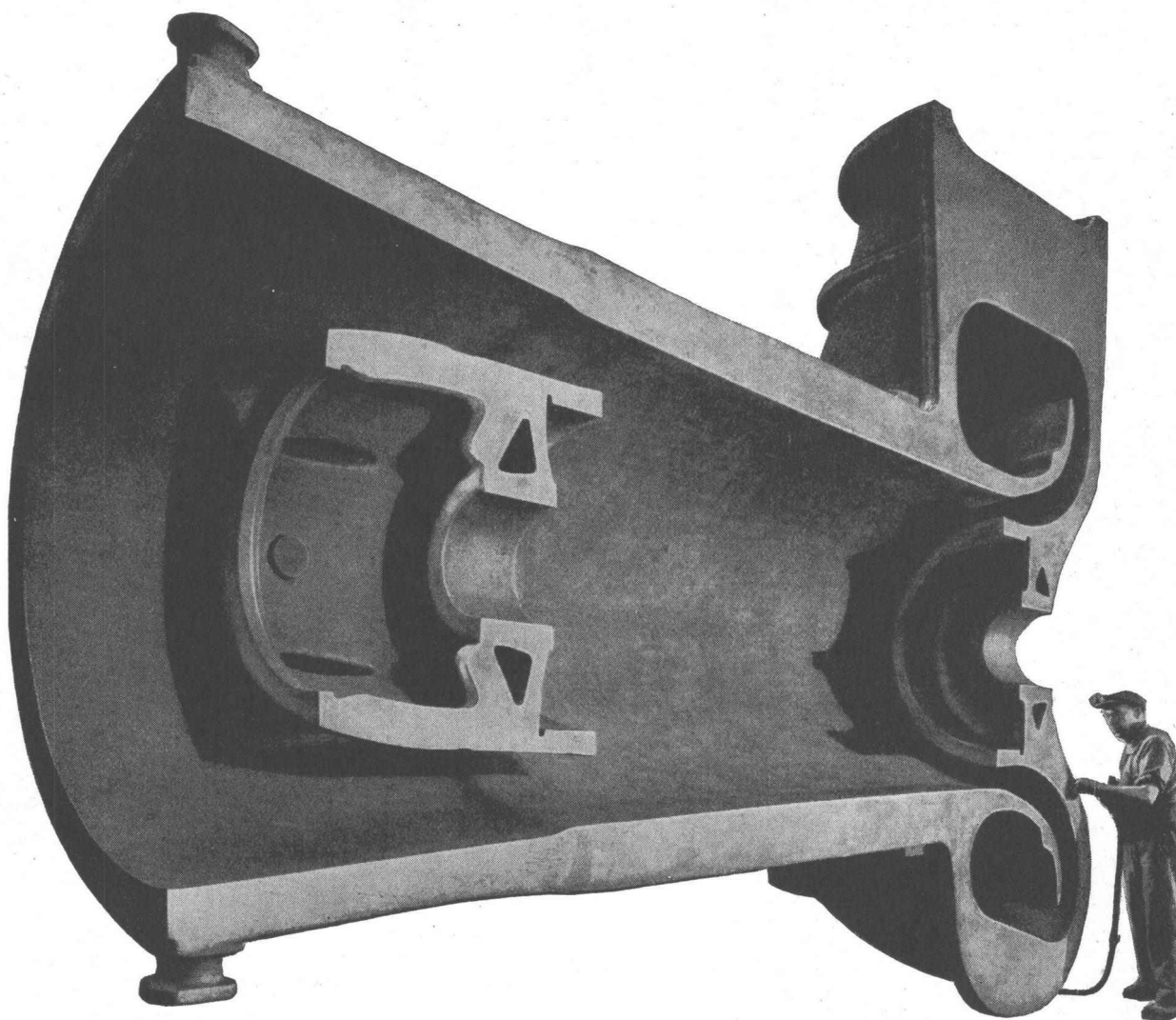
IDEAL-Standard AG

Dulliken b. Olten, Telefon (062) 5 10 21



IDEAL-BITHERM

Verblüffend niedere Anschaffungs- und Betriebskosten



VON ROLL Qualitäts-Guss

Gusseisen

für jede Anforderung
aller Dimensionen und Formen
bis zu 40 Tonnen Stückgewicht

Spezial-Legierungen

säure-, hitze- und verschleissbeständige Legierungen
hochwärmefeste Legierungen für Schneidwerkzeuge
Dauermagnet-Legierungen

Aluminium-Legierungen

in Sand oder Kokillen gegossen

Bronze

geschleudert oder in Sand gegossen

Für die richtige Wahl der Werkstoffe

und für alle Fragen auf diesem Gebiet steht Ihnen die Zentralstelle sämtlicher VON ROLL Giessereien zur Verfügung:

Koordinations- und Beratungsstelle für Kundenguss
Gerlafingen, SO, Telephon (065) 4 61 31 / 4 60 31

Gesellschaft der Ludw. von Roll'schen Eisenwerke AG.

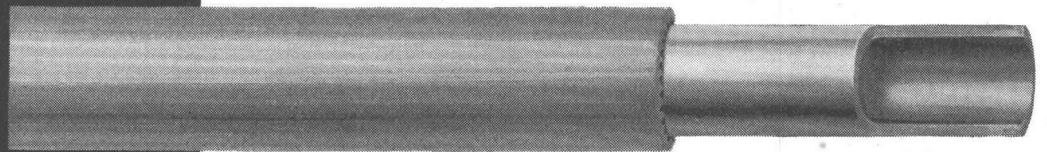
186

Vadina

isolierte Kupferrohre

für Heiss- und Kaltwasser-Installationen

Vadina-Plast



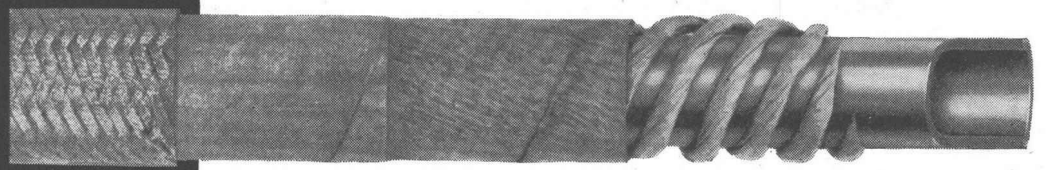
weich in Ringen, in den Dimensionen:

6/8 8/10 10/12 12/14 15/17 19/22 25/28 mm

lieferbar prompt ab **Schweizerwerk**

Schweizerprodukt mit Plastikisolation

Vadina



Dieses altbewährte Schweizerfabrikat ist ab Lager lieferbar in den Dimensionen:

6/8 8/10 10/12 12/14 15/17 19/22 25/28 mm
1/8" 1/4" 3/8" 1/2" 5/8" 3/4" 1"

in den Ausführungen:

weich in Ringen / halbhart in Stangen nicht kalibriert / kalibriert

Schweizerprodukt mit höchsten Isolierwerten

Hersteller:

Suhner & Co AG Herisau

Vertrieb für die Schweiz:

Julius Hess & Co Zürich

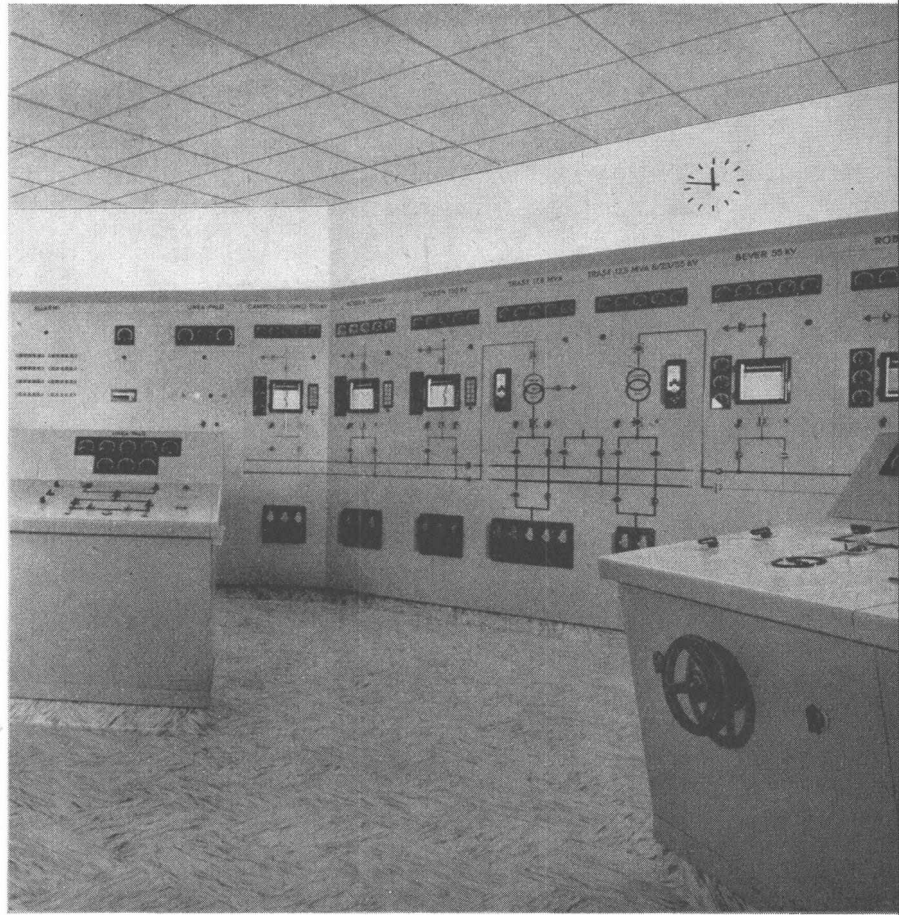
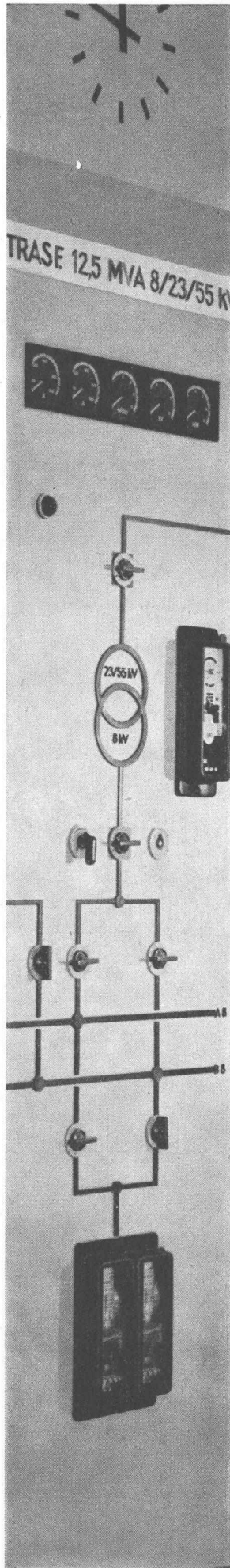
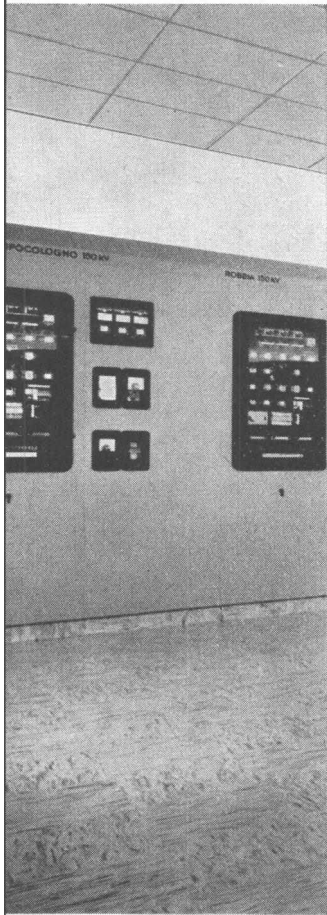
Bahnhofstrasse 64

Verkauf durch Eisenhandlungen

CMC

Kommando-Anlagen für Kraftwerke

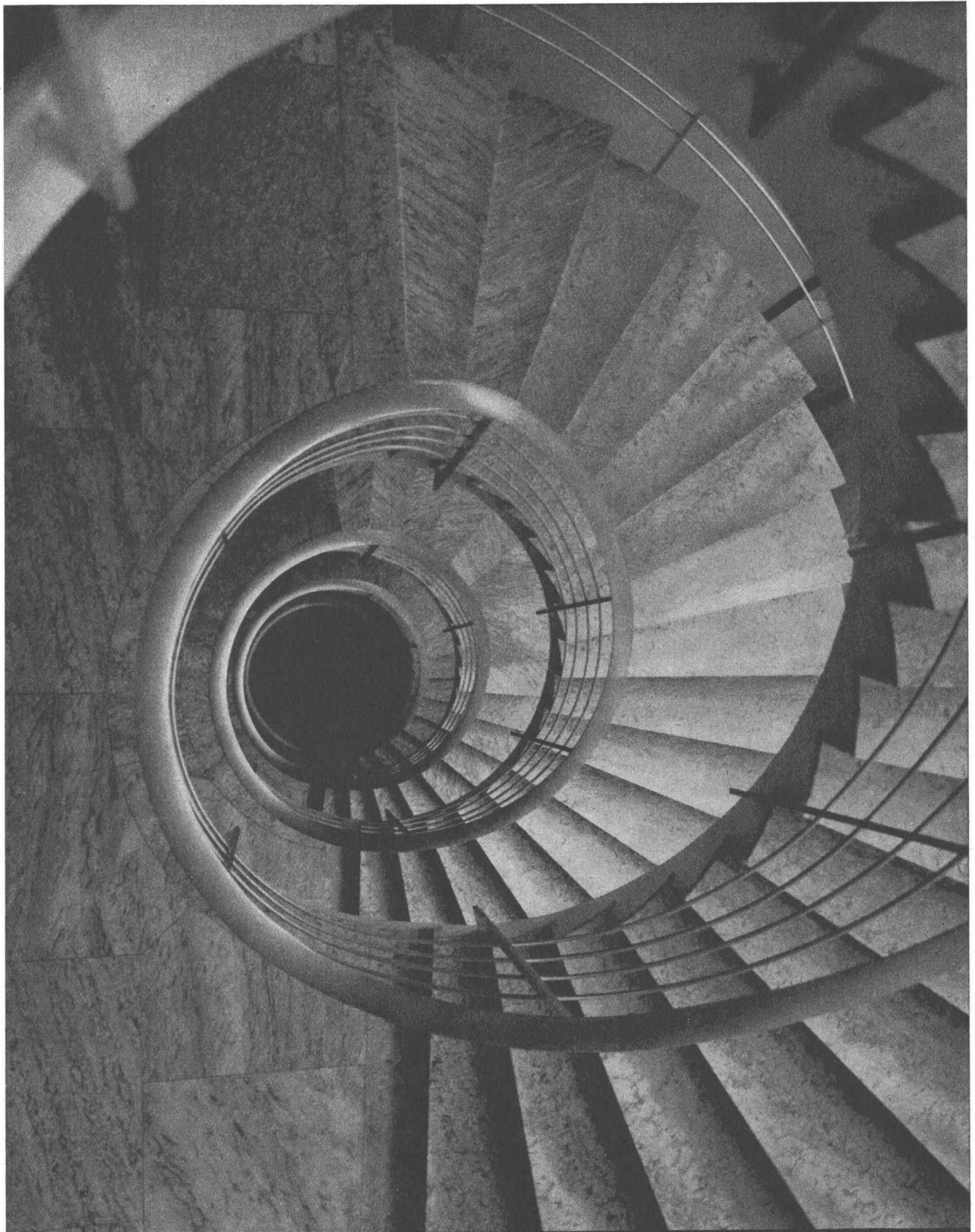
Die zwei Kommandopulte und 28 Schaltfelder in der Zentrale Cavaglia der Kraftwerke Brusio AG. enthalten die Steuerapparate, Kontroll- und Messinstrumente für die Bedienung und Ueberwachung der Generatoren, Transformatoren und der Hochspannungsschaltanlage.



CMC

Carl Maier & Cie, Schaffhausen

Fabrik elektr. Apparate und Schaltanlagen Tel. 053 / 5 61 31



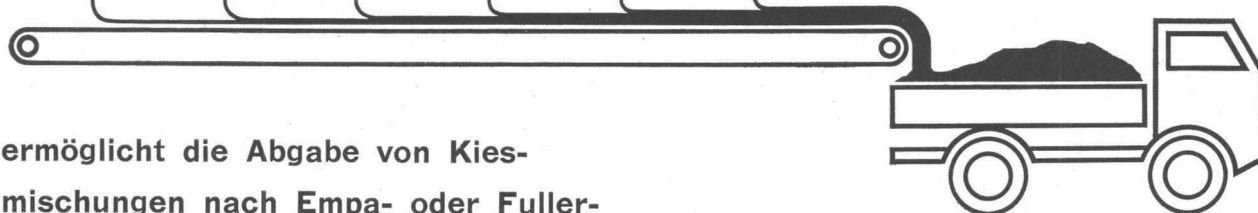
CRISTALLINA AG.

MARMORBRÜCHE PECCIA (TI)

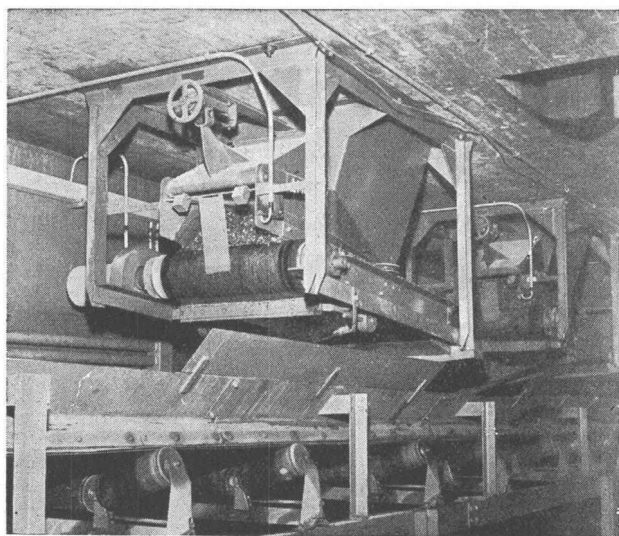
Betriebs- und Verkaufsbüro:
Peccia (093) 8 78 04
Verwaltung: Zürich 2
C.-F. Meyerstr. 14 (051) 23 93 96

Vollautomatische Kies- u. Sand- Dosierung

AMMANN



ermöglicht die Abgabe von Kies-
mischungen nach Empa- oder Fuller-
Kurve sowie in beliebiger anderer Zusammensetzung aus 1—6 oder mehr Einzel-
Komponenten. Sowohl volumetrische wie auch gewichtsmässige Eichung möglich.



Dosierapparat und Sammelband

Lassen Sie sich durch
unsere Vertreter beraten.

U. AMMANN

Maschinenfabrik AG.

Langenthal

Telefon 063 / 2 27 02



SchenkerStoren

Vitra-Flex

Die bewährte Store für Doppelverglasungs-
fenster

Beliebige Lamellenverstellung

Grosse Farbwahl

Zuverlässige Getriebebedienung

Storenfabrik

Emil Schenker AG., Schönenwerd

Telephon (064) 3 13 52

Filialen in: Basel, Bern, Genf, Lausanne, Lugano, Luzern, Solothurn, St. Gallen, Winterthur, Zürich

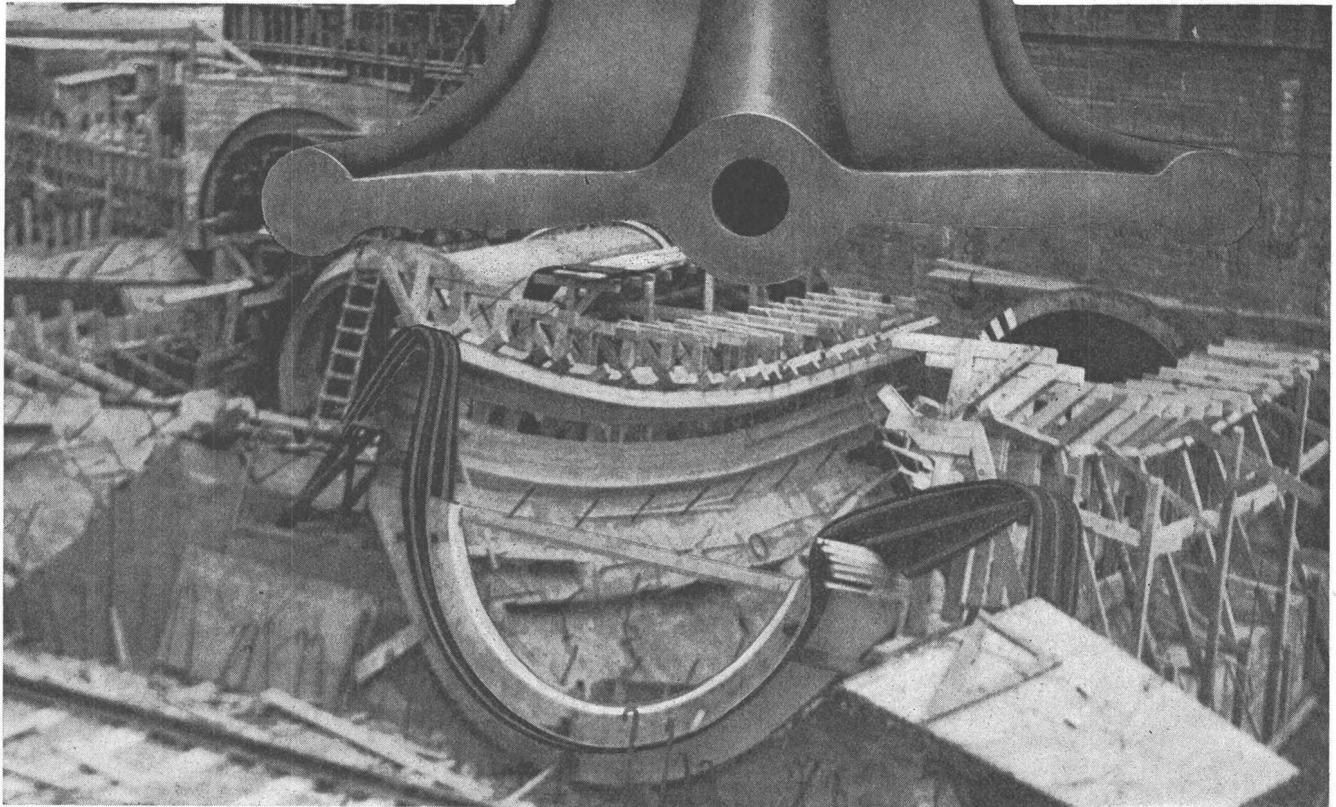
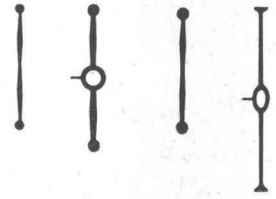
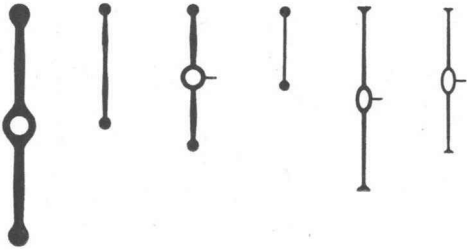
SIG

Stollenlokomotiven

Auf über
50 Gebirgs-Baustellen
im härtesten Einsatz bewährt

Schweizerische Industrie-Gesellschaft Neuhausen am Rheinflall

Meyco Fugen - Bänder



Meyco Fugenbänder
in synthetischem
Kautschuk und
Weich - PVC. Sichere
Abdichtung
von Fugen in
Betonkonstruktionen

Einbau von
Meyco-Fugenbändern
beim Kraftwerk
Schongau am Lech

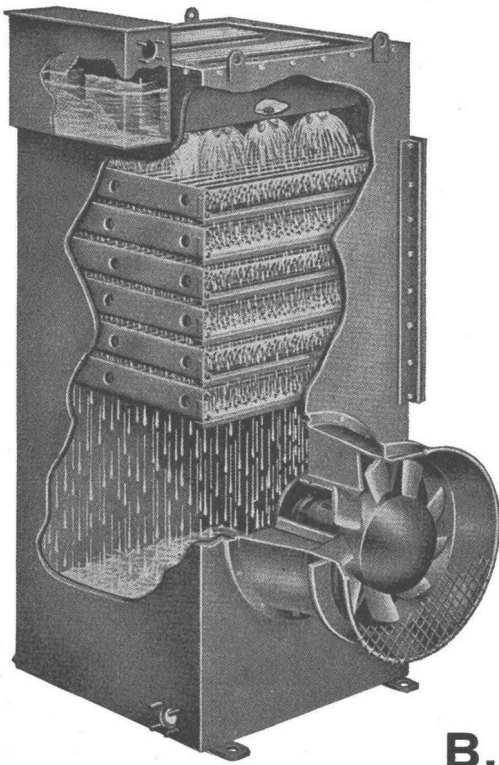
**Barra
für
Beton**

**MEYNADIER
+ CIE AG**

HEENAN

WASSER-RÜCKKÜHLWERKE

Wasserverbrauch um 99% reduziert!



Wo verwendet:

mit Dieselmotor-Anlagen
Luftkompressoren
Kälte- und Klimaanlage

Kühlanlagen für:
Plastikmaschinen
Sperrholzpressen
in der chemischen Industrie

Beste Referenzen — Kurze Lieferfristen

**Beratung, Verkauf und Service
durch den Alleinvertreter für die Schweiz:**

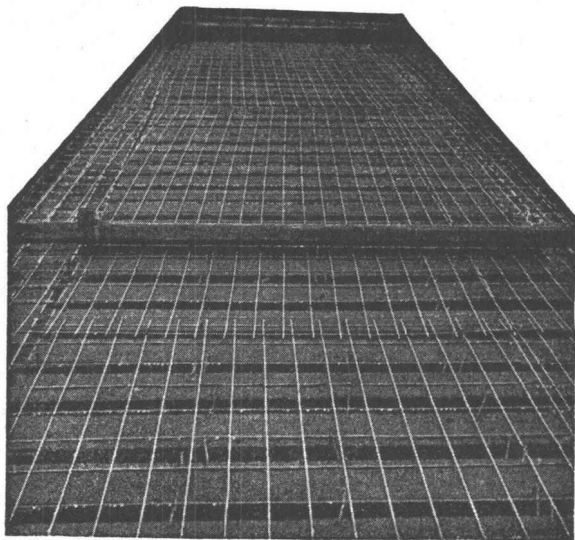
B. SCHINZ & CO., ZÜRICH 35

A black and white photograph showing the interior of a large industrial building. The structure features a high, vaulted ceiling made of steel beams and glass panels, creating a spacious and well-lit environment. The perspective is from a low angle, looking up at the structural elements.

JOSEF MEYER
Rheinfelden · Luzern

**Stahlbau
Waggonbau
Kessel- und Apparatebau**

Gut isoliert **besser** gebaut



Je besser die Isolation, umso geringer die Heizkosten. Die Ersparnisse an Heizkosten machen im Laufe der Jahre oft ein Vielfaches dessen aus, was eine gut isolierende Decke mehr kostet. Mit BAUKORK-Isolierdecken – K-Werte zwischen 0,58 und 0,68 – bauen Sie bei Wegfall von Gefällsbeton etc. sogar noch billiger!

Fragen Sie die Spezialisten mit grosser, praktischer Erfahrung.

BAUKORK AG.

Verkaufsbüro Zurich, Gotthardstr. 61

Telephon 051/238012 - Werk in Steinhausen/Zug

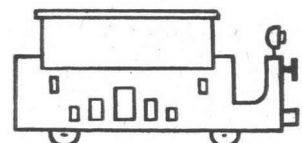


Batterien für Elektrofahrzeuge



Accumulatoren - Fabrik Oerlikon Zürich 50

mit Bureaux und Werkstätten in
Lausanne - Genf - Lugano - St. Gallen - Luzern - Biel - Chur

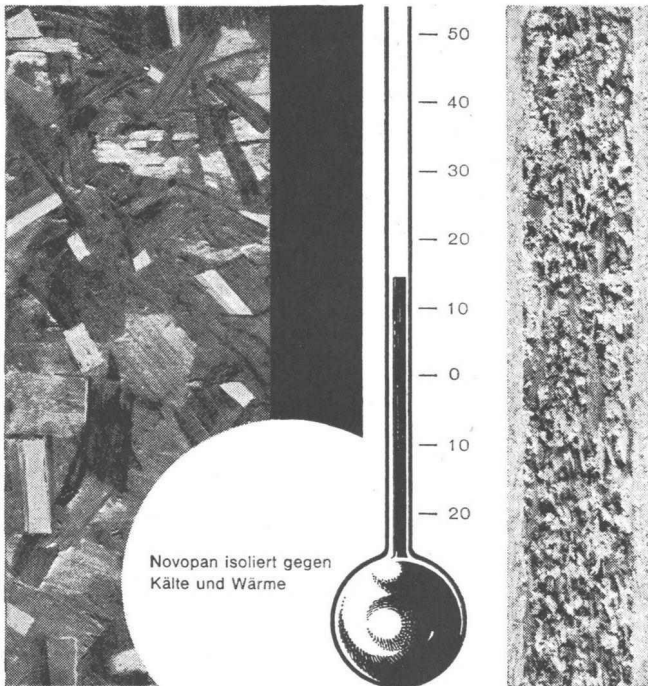


Novopan

isoliert gegen Kälte und Wärme

EMPA-Bericht 15007/2/3/4 stellt für Novopan 40 mm eine Wärmeleitzahl von nur 0.063 kcal/m/h/°C fest, was eine 3 mal bessere Isolationsfähigkeit als beispielsweise Eichenholz und eine annähernd gleich grosse wie Korkplatten bedeutet. Decken- und Wandkonstruktionen in Novopan verbessern den Wärmehaushalt und tragen zu einem ausgeglicheneren Klima bei.

2



In den Novopan-Nachrichten finden Sie alle Konstruktionsbeschriebe für isolierende Decken, Zwischenwände und Türen.

Novopan bietet aber noch weitere Vorteile:

- gute akustische Isolation
- unübertroffenes Stehvermögen
- sehr gute Raumbeständigkeit
- keine Rissbildung
- feuerhemmend
- 1/3 widerstandsfähiger gegen holzerstörende Pilze als Tannenholz
- geschliffen und dickengenau sowie ungeschliffen mit ca. 1 mm Dickenzumass lieferbar
- nur eine, dafür aber bewährte Standardqualität
- technischer Beratungsdienst mit 12-jähriger Erfahrung
- periodisch erscheinende Novopan-Nachrichten
- grosses Bezugsquellen-Netz
- günstiger Preis und zweckmässige Dimensionen

Novopan

Novopan AG., Klingnau Beratungsdienst (056) 5 13 35

norm

norm

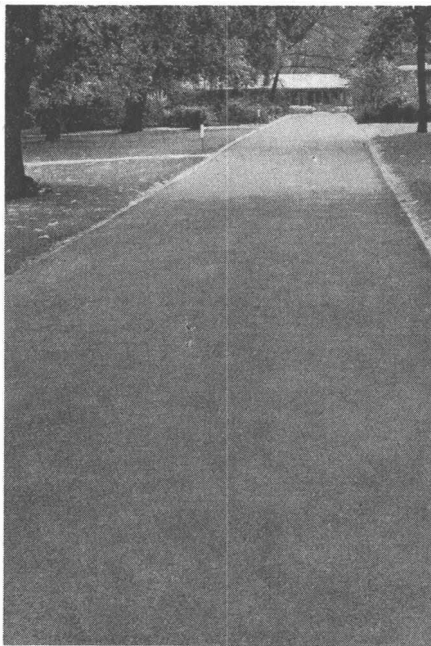
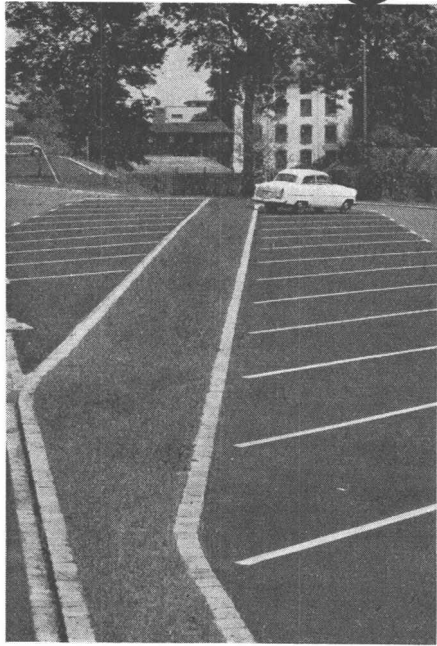
Reduzieren Sie Ihre Baukosten mit genormten Bauteilen der

Metallbau AG, Zürich 47

Anemonenstrasse 40 Telefon 051 / 52 13 00

Stuag

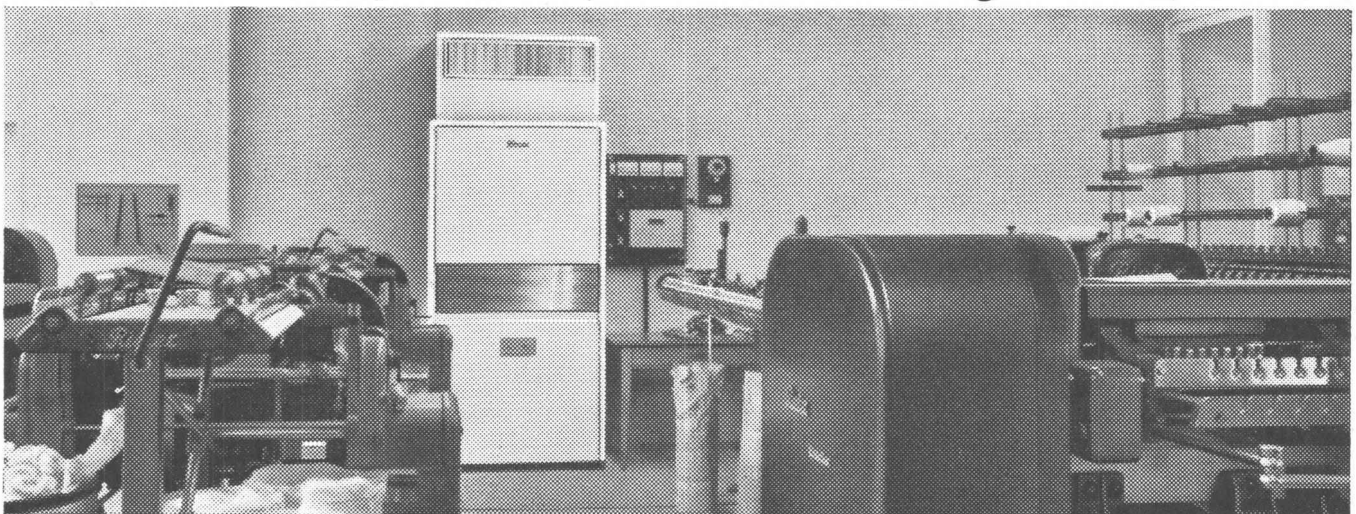
für Strassenbau und Umgebungsarbeiten



Beispiele **gepflegter, fachgemäss und sorgfältig** **ausgeführter Arbeiten**

Zur Schaffung eines leistungssteigernden Klimas im Arbeitsraum oder einer bestimmten Luftkondition im Labor- und Fabrikationsraum stehen Ihnen Therma-Normtypen zur Verfügung. Die Vollklimatisierung umfasst Kühlung, Heizung, Entfeuchtung, Befeuchtung, Filtrierung. Für die reine Lufttrocknung bauen wir ebenfalls Normtypen und Grossanlagen zur Trockenhaltung und Entfeuchtung von Kellern, Lagerräumen, Archiven, Bibliotheken, Werkstätten, unterirdischen Magazinen, Maschinenräumen und Stollen, wie zur Bautrocknung. Einzelapparate sowie ortsfeste Anlagen für alle Anwendungszwecke.

Lösen Sie das Problem der Luftkonditionierung für Ihren Betrieb



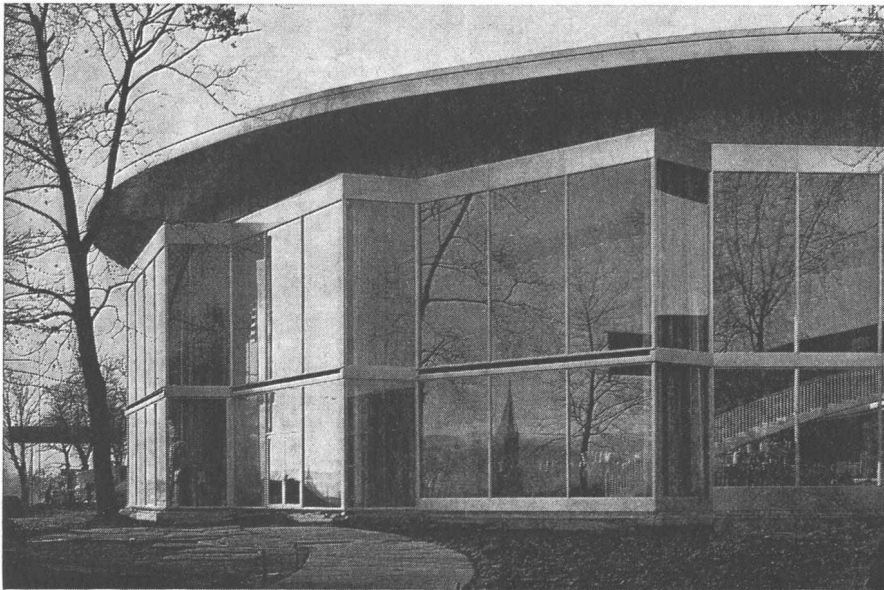
Klimagerät in einem Arbeitssaal der Textilindustrie

therma

Therma AG, Schwanden GL
Kältebüro Zürich, Hofwiesenstrasse 141, Telefon (051) 2616 06
Ausstellungsräume in Zürich, Bern, Basel, Lausanne und Genf

Neu

DURACID TON-IN-TON



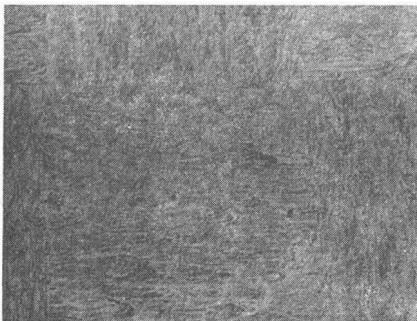
KURSAAL BERN



NEUER KURSAAL BERN

Konzert-Restaurant

Auf einer Erhebung mit überwältigender Aussicht auf die Alpen und die Altstadt haben die Architekten Walter Jaussi und Fridolin Bussinger, Bern, die modernste Unterhaltungsstätte Europas geschaffen.



DURACID TON-IN-TON

über 2000 m² *Duracid*[®] Ton-in-Ton
liegen im Kursaal Bern

Gediegen in Farbe
und Marmorierung

GUMMI-WERKE RICHTERSWIL A.-G. SCHWEIZ