

Objektyp: **Advertising**

Zeitschrift: **Schweizerische Bauzeitung**

Band (Jahr): **78 (1960)**

Heft 32

PDF erstellt am: **26.09.2024**

Nutzungsbedingungen

Die ETH-Bibliothek ist Anbieterin der digitalisierten Zeitschriften. Sie besitzt keine Urheberrechte an den Inhalten der Zeitschriften. Die Rechte liegen in der Regel bei den Herausgebern. Die auf der Plattform e-periodica veröffentlichten Dokumente stehen für nicht-kommerzielle Zwecke in Lehre und Forschung sowie für die private Nutzung frei zur Verfügung. Einzelne Dateien oder Ausdrucke aus diesem Angebot können zusammen mit diesen Nutzungsbedingungen und den korrekten Herkunftsbezeichnungen weitergegeben werden. Das Veröffentlichen von Bildern in Print- und Online-Publikationen ist nur mit vorheriger Genehmigung der Rechteinhaber erlaubt. Die systematische Speicherung von Teilen des elektronischen Angebots auf anderen Servern bedarf ebenfalls des schriftlichen Einverständnisses der Rechteinhaber.

Haftungsausschluss

Alle Angaben erfolgen ohne Gewähr für Vollständigkeit oder Richtigkeit. Es wird keine Haftung übernommen für Schäden durch die Verwendung von Informationen aus diesem Online-Angebot oder durch das Fehlen von Informationen. Dies gilt auch für Inhalte Dritter, die über dieses Angebot zugänglich sind.

SCHWEIZERISCHE BAUZEITUNG

WOCHENSCHRIFT FÜR ARCHITEKTUR / INGENIEURWESEN / MASCHINENTECHNIK

REVUE POLYTECHNIQUE SUISSE

ORGAN DES S. I. A. SCHWEIZERISCHER INGENIEUR- UND ARCHITEKTEN-VEREIN
UND DER G. E. P. GESELLSCHAFT EHEMAL. STUDIERENDER DER EIDG. TECHN. HOCHSCHULE
GEGRÜNDET 1883 VON ING. A. WALDNER / HERAUSGEGEBEN VON ING. W. JEGHER



Vertrauen
Sie unserer jahrzehntelangen
Erfahrung

GLAS DÄCHER Jakob SCHERRER Söhne

ZÜRICH 2 Allmendstr. 7 Tel.: 051/25 7980

Verlag

W. Jegher & A. Ostertag, Dianastrasse 5,
Zürich / Tel. 23 45 07 / Postcheck VIII 6110
Bürozeiten: Montag bis Freitag 7—12 Uhr
und 13.45—17.30 Uhr, Samstags geschlossen.
Postadresse:
Schweiz. Bauzeitung, Postfach Zürich 39

Bezugspreise

Einzelheft Fr. 1.65 — Abonnements:

	12 Monate	6 Monate	3 Monate
Schweiz	66.—	33.—	16.50
Ausland	72.—	36.—	18.—

Für Mitglieder des S. I. A., der GEP und des Schweiz. Technischen Verbandes sowie für Studierende der ETH, der EPUL und Schweiz, staatl. Technischer Mittelschulen ermässigte Preiskategorien nach Tarif.

Anzeigenverwaltung

Mosse-Annoncen AG., Zürich, Limmat-
quai 94 / Tel. 32 68 17 / Postcheck VIII 1027

Geleisebau



Strassenbau

Tiefbau

Industrieböden

WALO

WALO

Bauunternehmung Walo Bertschinger AG

HCH. LIER

Deckenheizungen System Crittall

Heisswasser-Heizungen

Umbau bestehender Dampfanlagen
in Heisswasser • Abwärmeanlagen

HEIZUNGS-INGENIEUR ZÜRICH 4 Badenerstrasse 444 Tel. 52 23 50/51

INHALT

Ueber einige internationale und schweizerische Probleme der Geodäsie. Von *F. Kobold* 521*

Projektierung der Kraftwerke Hinterrhein: Die elektrischen Einrichtungen. Von *H. Schiller* 526*

Kirchliche Bauten «Heiligfeld», Zürich 3. Arch. *J. Padрут* 530*

Nekrologe

M.-E. Feuchtinger 532
Fr. R. Walthard, J. Simonetta . . . 533*

Buchbesprechungen

English Decorative Ironwork from contemporary source books 1610-1836, by *J. Harris*. Schweizer Autobahnen in Sicht. Neuerscheinungen 534

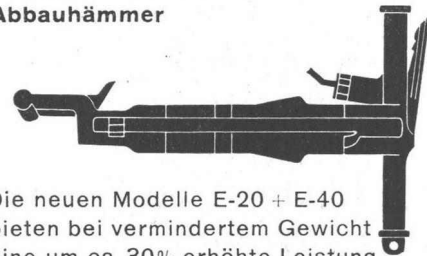
Ankündigungen

Anwendung steuerbarer Halbleiter und magnetischer Stoffe. Schweiz. Verein für Schweissttechnik. 3. Schweiz. Kurs für Personalfragen. Fachkurs «Autobahnen, Landschaft und Siedlung». Wiener Internationale Messe 1960. Interkama, Düsseldorf 1960. Ausstellung «Rittertum und Hochadel im Aargau» 534

Atlas Copco



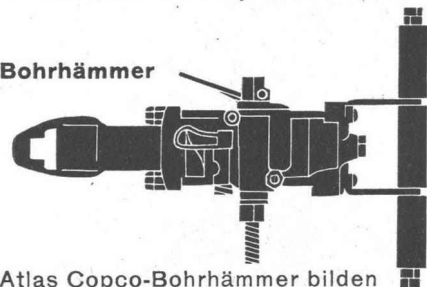
Abbauhämmer



Die neuen Modelle E-20 + E-40 bieten bei vermindertem Gewicht eine um ca. 30% erhöhte Leistung.

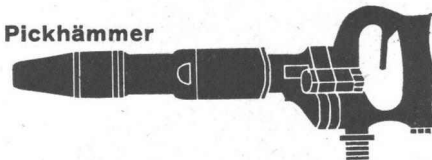
Ab Mitte 1960
auch mit Schalldämpfer lieferbar.

Bohrhämmer



Atlas Copco-Bohrhämmer bilden zusammen mit den Sandvik Coromant-Gesteinsbohrern ein abgestimmtes Team und gewährleisten einen unerreicht wirtschaftlichen Bohrbetrieb.

Pickhämmer



Unverwüstlich, handlich und äusserst leistungsfähig. Dank zweckmässig konstruierter Flattersteuerung wirksamere Entlüftung des Zylinder-raumes hinter dem Kolben und damit kräftiger Schlag und höhere Arbeitsleistung.



stellt Druckluft in den Dienst der ganzen Welt

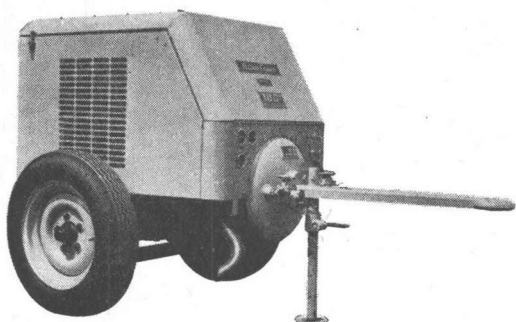
Atlas Copco ist die bedeutendste Firma der Welt, die ausschliesslich auf die Entwicklung und Herstellung von Kompressoren und Druckluft-Ausrüstungen spezialisiert ist. Tochter-

gesellschaften und selbständige Vertretungen mit im Werk ausgebildetem Fachpersonal betreuen den Verkauf und den Service in über 90 Ländern aller Erdteile.

NOTZ

Verkauf und Service für die Schweiz:

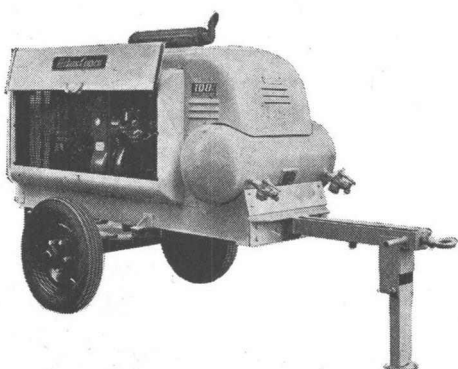
für Hoch-+Tiefbau



Fahrbare und stationäre Atlas Copco-Kompressoren werden nach den neuesten technischen Erkenntnissen gebaut. Sie liefern Luft für jeden Verwendungszweck.

Fahrbare Modelle mit Leistungen bis zu 17 m³/min. Stationäre Modelle mit Leistungen bis zu 90 m³/min.

Kompressor 50 Dd
der preisgünstige 1-Hammer-Kompressor



Kompressor NT-7MV
der robuste Kompressor für 1—2 Abbauhämmer



Kompressoren der Baureihe VT
(gemäß Tabelle). Äusserst günstiges Verhältnis zwischen Gewicht, Leistung und Brennstoffverbrauch — die rationellsten Kompressoren der Welt, **ideal für jeden wirtschaftlich denkenden Unternehmer.**

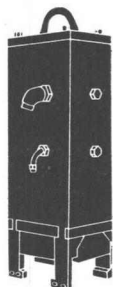
Modell	Leistung	Gewicht	Antrieb	Kühlung
VT-3Dd	3,2 m ³ /min.	990 kg	Deutz-Diesel	100% Luft
VT-4Dd	4,5 m ³ /min.	1050 kg	„	„
VT-5Dd	6,4 m ³ /min.	1315 kg	„	„
VT-6Dd	8,9 m ³ /min.	1630 kg	„	„

Die Modelle VT-3/4/5 sind auch mit Elektromotor lieferbar



Sumpfpumpe LPC

Atlas Copco LPC-Sumpfpumpen sind unempfindlich gegen dickflüssige Wasser und fördern Schwebestoffe bis zu 12 mm Korngrösse. Geringes Gewicht — hohe Leistung (bedeutende Fördermengen und Förderhöhe bis zu 70 m).



Rammhämmer

Atlas Copco liefert eine vollständige Serie doppelwirkender, schnell-schlagender Rammhämmer. Wirtschaftlich dank geringem Luftverbrauch bei grosser Schlagzahl. Atlas Copco-Rammhämmer sparen Zeit und Arbeit und schonen das Spund- und Pfahlmaterial.

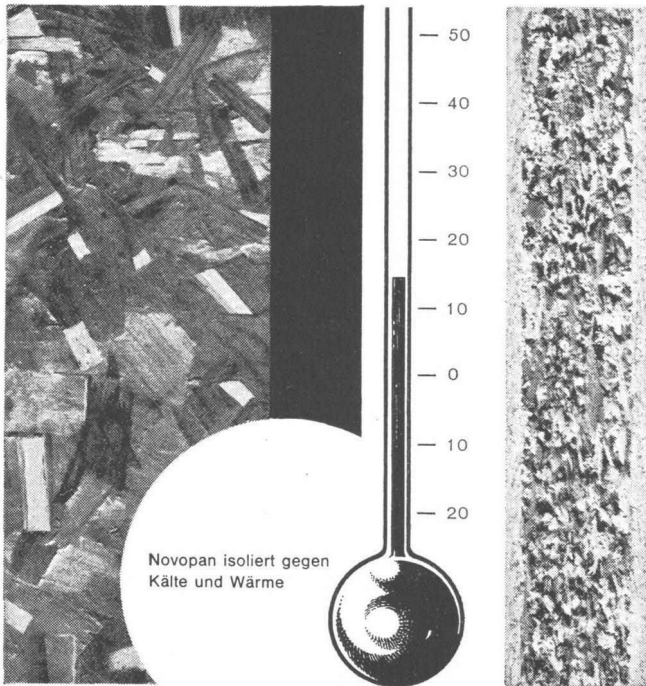
Notz & Co. AG., Abt. Baumaschinen, Biel 1, Telefon 032/2 55 22

Novopan

isoliert gegen Kälte und Wärme

EMPA-Bericht 15007/2/3/4 stellt für Novopan 40 mm eine Wärmeleitzahl von nur 0.063 kcal/m/h/°C fest, was eine 3 mal bessere Isolationsfähigkeit als beispielsweise Eichenholz und eine annähernd gleich grosse wie Korkplatten bedeutet. Decken- und Wandkonstruktionen in Novopan verbessern den Wärmehaushalt und tragen zu einem ausgeglicheneren Klima bei.

2



Novopan isoliert gegen Kälte und Wärme

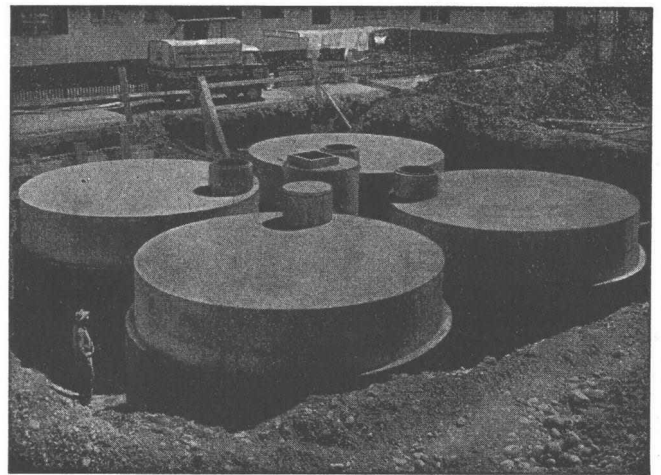
In den Novopan-Nachrichten finden Sie alle Konstruktionsbeschriebe für isolierende Decken, Zwischenwände und Türen.

Novopan bietet aber noch weitere Vorteile:

- gute akustische Isolation
- unübertroffenes Stehvermögen
- sehr gute Raumbeständigkeit
- keine Rissbildung
- feuerhemmend
- 1/3 widerstandsfähiger gegen holzerstörende Pilze als Tannenholz
- geschliffen und dickengenau sowie ungeschliffen mit ca. 1 mm Dickenzumass lieferbar
- nur eine, dafür aber bewährte Standardqualität
- technischer Beratungsdienst mit 12-jähriger Erfahrung
- periodisch erscheinende Novopan-Nachrichten
- grosses Bezugsquellen-Netz
- günstiger Preis und zweckmässige Dimensionen

Novopan

Novopan AG., Klingnau Beratungsdienst (056) 5 13 35



Lagertanks bis 1 500 000 Liter
Heizöltanks in Beton

Vorteile: Kein Rosten, keine Unterhaltskosten, unbeschränkte Haltbarkeit. Keine zusätzlichen Nebenkosten. Jegliche Tankform an Ort und Stelle sofort durchführbar. Innenauskleidung seit 30 Jahren erprobt

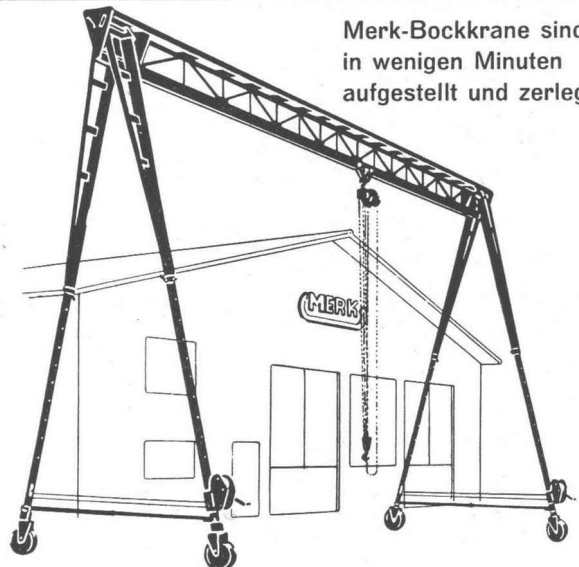
PAUL KAPPELER, ZÜRICH 8

Ingenieurbüro Unternehmung Telefon (051) 34 70 77

Zerlegbare Bock-Krane

MERK

Merk-Bockkrane sind in wenigen Minuten aufgestellt und zerlegt



Modelle ab 500 kg Tragkraft bis zu den grössten Dimensionen. Praktisches Zubehör: Höhenverstellung, Spannweitenverstellung, Lenkrollen, Gummiräder.

HANS MERK Fahrzeug- und Kranfabrik DIETIKON-ZÜRICH

Telephon (051) 91 91 21

Für alle Arten von Beton und Mörtel benötigt man



MARKE

WOERMANN

FABRIK UND LABOR
Brünigstrasse

SARNEN/OW

Telephon 041 / 85 23 44

Telex 52 757

VERKAUFSBÜRO

Militärstrasse 24

ZÜRICH 4

Telephon 051 / 23 09 30

Telex 52 617

BAUCHEMIE - SCHULE
Neues Schulhaus

SARNEN/OW

Telephon 041 / 85 22 66

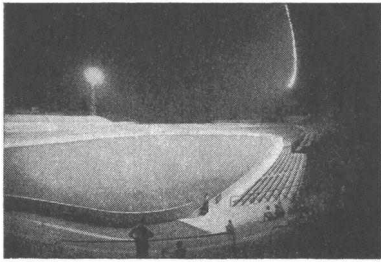
Telex 52 757

Büros in:

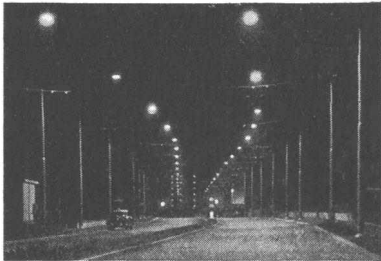
Basel, Tel. 061 / 43 15 84

Bern, Tel. 031 / 4 16 83

Lausanne, Tel. 021 / 25 25 05



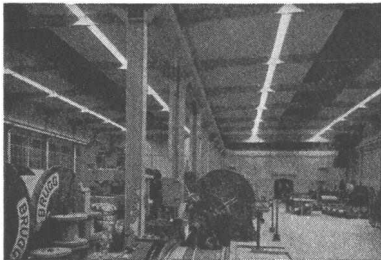
Sportplatzbeleuchtungen



Strassenbeleuchtungen



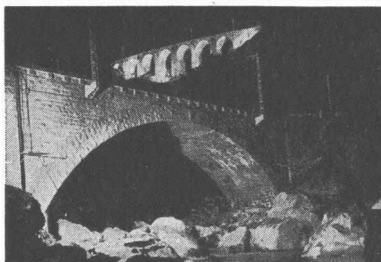
Platzbeleuchtungen



Industriebeleuchtungen



Bureaubeleuchtungen



Anleuchtungen

BAG TURGI

Bronzefabrik AG., Turgi



TECTA Armierungsnetze

für Hoch- & Tiefbau

Versperren wenig Raum,
sind leicht zu transportieren.
Rasches Armieren auch
mit ungeübten Arbeitern

Aufklärungsschrift mit Berechnungstabellen durch

TEKTONIK AG. ZÜRICH 48
Buckhauserstr. 40, Tel. (051) 54 83 83

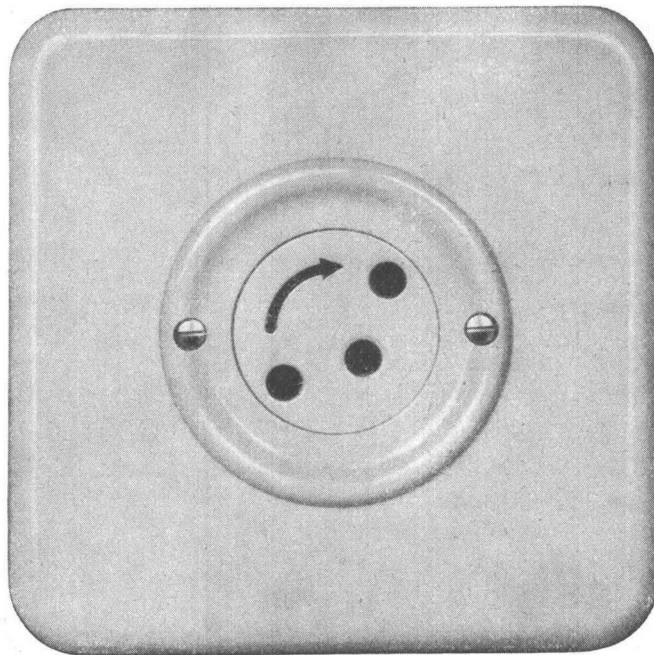
Schweizerische Bodenkredit-Anstalt

Werdmühleplatz 1 Zürich

Wir empfehlen uns
für die Gewährung von

**Baukrediten
und
Hypothesen**

Steckdose mit Schutzkontakt
Ausführung
mit Berührungsschutz



Verschiedene unserer
Modelle wurden mit
der Anerkennungsurkunde
„Die gute Form“
ausgezeichnet.



76003 BS Pmi
2 P + E
2 P + T 10 A 250 V

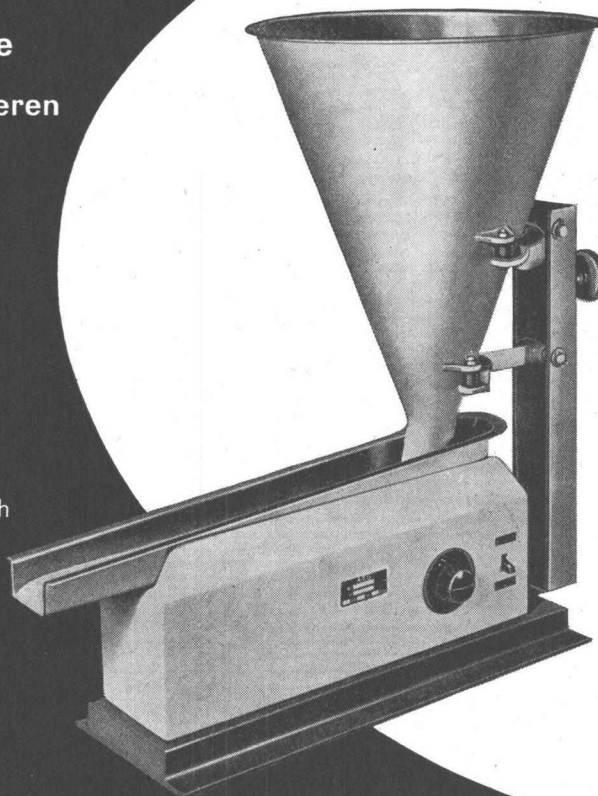
Die Kontakthülsen sind
durch eine Drehscheibe
gegen beabsichtigte
Berührung zugedeckt.

Der Stecker kann erst nach
entsprechender Drehung
der Sperrscheibe
eingeführt werden.

Adolf Feller AG Horgen

Die **AEG** Dosierrinne
hilft Ihren Betrieb automatisieren

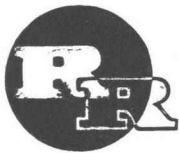
- Stufenlose Dosierung
- Grosse Genauigkeit
- Motorloser Antrieb
- Hohe Betriebssicherheit
- Keine Wartung
- Geringer Stromverbrauch
- Anschluss 220 V WS



Techn. Beratung durch
die Generalvertretung:

ELEKTRON AG

Zürich Seestrasse 31
Telephon 051/25 59 10



R. RIGLING & CO.

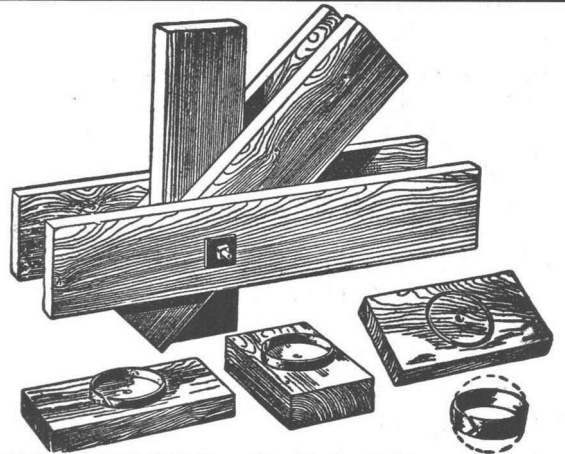
ZÜRICH-OERLIKON

Telephon (051) 46 82 25 Leutschenbachstrasse 44

Für Ihre Holzkonstruktionen:

Ringdübel System RIGLING

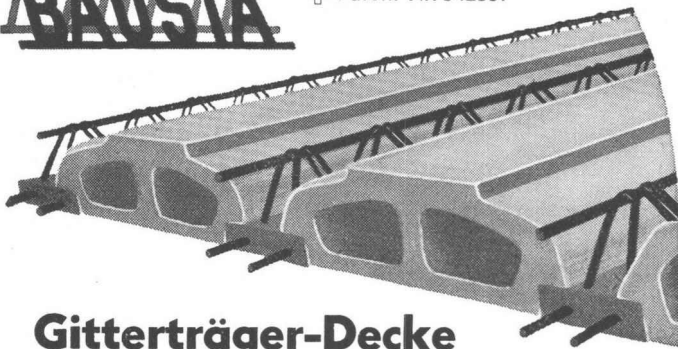
Verlangen Sie unsere Preisliste



RINGDÜBEL PATENT, Knotenpunktverbindung für hölzerne Tragwerke

BAUSTA

⊕ Patent Nr. 342357



Gitterträger-Decke

Rationelle Ausführung mit Spezialmaschinen - gleichbleibende Qualität - ausgezeichneter Verbundträger - vielseitiges Anwendungsgebiet - geringes Gewicht - einfache Verlegungsmethode.

Ein Erzeugnis der internationalen OMNIA-Decken-Organisation mit über 200 Lizenzwerken in Europa und Uebersee.

OMNIA - Decken-Organisation Schweiz:

Zentrale: FISCA AG., Thannerstrasse 34,
Basel (061) 38 96 19 / 39 47 62

Lizenzwerke:

Bauslein- und Betonwarenfabrik AG., (051) 91 84 78
Spreitenbach AG

Wilhelm Brodtbeck AG., Zementwarenfabrik,
Pratteln BL (061) 81 50 12

Baubedarf und Zementwaren Gustav Hunziker AG.,
Ins-Anet BE (032) 8 32 82

Emile Monney, Matériaux de Construction,
Route de Vernier 133,
Genève (022) 34 52 33 / 34 52 34

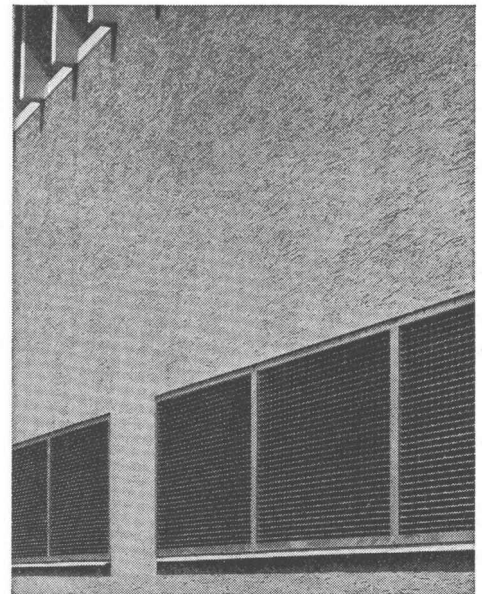
Procim S. A., Fabrique de Produits en Ciment,
Monthey VS (025) 4 25 97 / 4 27 26



WALLISELLEN-ZH
TEL. 051/933232

WALLISELLEN-ZH

SIEGFRIED
Keller
AG

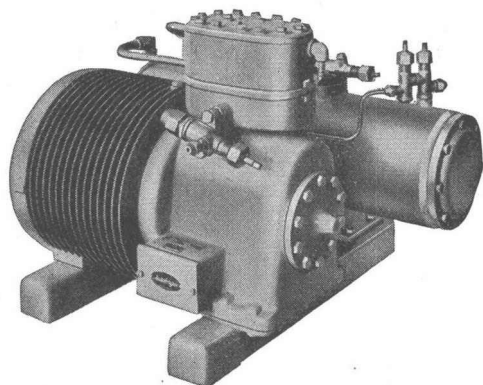


Ventilationsgitter

Treppenstufen - Podeste
Abdeckungen

Sämtliche Gitterrostkonstruktionen

System WEMA



Autofrigor

Kühl-, Gefrier- und Klima-Anlagen

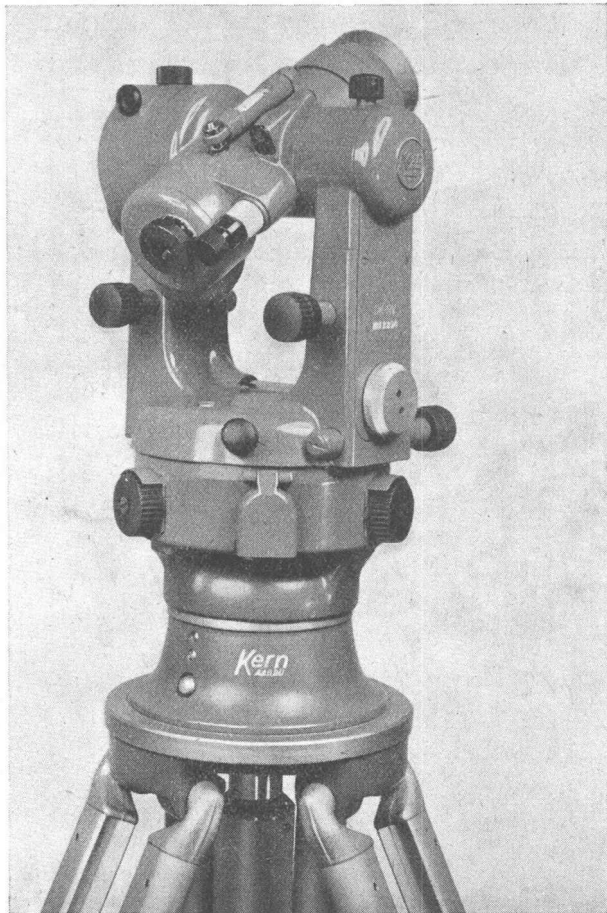
mit dem neuen, hermetisch geschlossenen Kühlautomaten „Hermetofrigor“ für jeden industriellen und gewerblichen Zweck.

Autofrigor AG. Zürich

Schaffhauserstrasse 473
Telephon (051) 48 15 55

DK RV

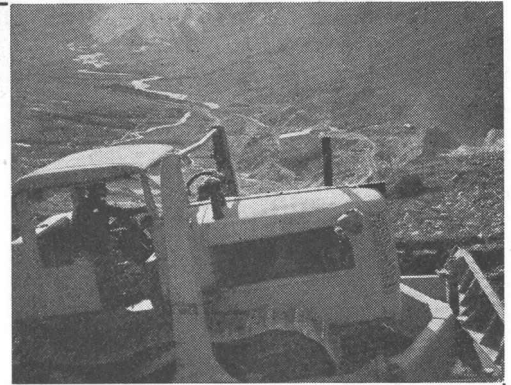
der neue Reduktions-Tachymeter
für vertikale Messlatte
mit höherer Genauigkeit



Hohe Genauigkeit: Mittlerer Fehler $\pm 3-5$ cm/100 m.
Bequeme Lattenablesung: Keine Kurven, sondern drei gerade Mess- und Ablesestriche.
Kreisablesung: Wahlweise ohne Mikrometer (Minutengenauigkeit) oder mit Mikrometer (Sekundengenauigkeit).
Weitere konstruktive Merkmale: Zentrierstativ, Kreistrieb mit Grob- und Feinstellung, regulierbare elektrische Beleuchtung.
Der DK-RV wird überall dort mit Vorteil eingesetzt, wo mit der vertikalen Latte die gewünschte Genauigkeit bisher nicht erreicht wurde.



Kern & Co. AG Aarau
Werke für Präzisionsmechanik
und Optik



ADOLF SCHMIDT ERBEN

CALLIT 10-40

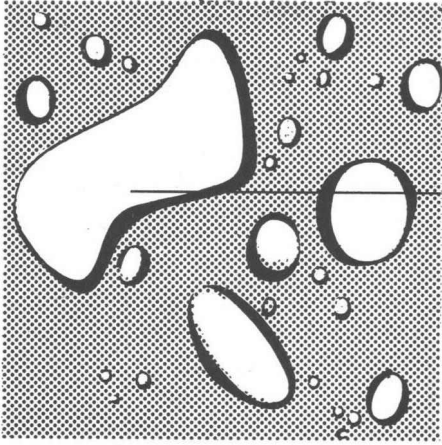
Mehrzweckfett

bietet auf Baustellen einwandfreien Schutz als Radlager-, Chassis-, Kupplungs- und Wasserpumpenfett, ebenso in offenen Zahnradsystemen wie als Drahtseil- und Seilrollenfett.

Auskunft und Dokumentation
durch

**ADOLF SCHMIDT ERBEN
AKTIENGESELLSCHAFT
BERN**

Telephon 031 / 2 78 44



Asbestzement **Éternit**
rostet nie

Ein Inserat der ETERNIT AG Niederurnen

Éternit-Asbestzement-Rohre für Druckleitungen und Hausinstallationen können wegen ihrer nichtmetallischen Zusammensetzung nie rosten. Zerstörung von außen her ist unmöglich, schädliche Verkrustung der Rohrwandungen tritt nicht auf. **Éternit**-Simsen verhindern Roststreifen an Fassaden. Eine **Éternit**-Dachhaut und **Éternit**-Fassadenverkleidung leidet nicht durch Korrosion.

Asbestzement **Éternit** - ein moderner Baustoff mit verblüffenden Eigenschaften!

Regulierbares Licht mit
 Roll- und Raff-Lamellenstoren

Solomatic

AADORF BASEL BERN LÜZERN ST. GALLEN ZÜRICH

Griesser AG

«**WIPPERMANN**»
 Präzisions-Rollenketten-
 Antriebe
 für hohe Ansprüche

**Komplette
 Antriebe ab Lager**

Verlangen Sie Katalog 160 B

WILH. PLÜSS ZÜRICH I
 Talstraße 66 · Telephon (051) 2752 01/2727 80 · Postfach Zürich 39

Wir haben grosse Erfahrung in der Flutlicht-Beleuchtung

ALUMAG

Mit unseren Scheinwerfern und Flutlichtstrahlern für Glüh-, Quecksilberdampf- und Natriumdampf lampen kommt die Architektur eines Bauwerks auch nachts voll zur Geltung.

**Aluminium Licht AG
 Industrie für
 technische Beleuchtung
 Uraniastrasse 16, Zürich
 Tel. (051) 23 77 33**