

Objektyp: **Advertising**

Zeitschrift: **Schweizerische Bauzeitung**

Band (Jahr): **78 (1960)**

Heft 17

PDF erstellt am: **19.09.2024**

Nutzungsbedingungen

Die ETH-Bibliothek ist Anbieterin der digitalisierten Zeitschriften. Sie besitzt keine Urheberrechte an den Inhalten der Zeitschriften. Die Rechte liegen in der Regel bei den Herausgebern.

Die auf der Plattform e-periodica veröffentlichten Dokumente stehen für nicht-kommerzielle Zwecke in Lehre und Forschung sowie für die private Nutzung frei zur Verfügung. Einzelne Dateien oder Ausdrucke aus diesem Angebot können zusammen mit diesen Nutzungsbedingungen und den korrekten Herkunftsbezeichnungen weitergegeben werden.

Das Veröffentlichen von Bildern in Print- und Online-Publikationen ist nur mit vorheriger Genehmigung der Rechteinhaber erlaubt. Die systematische Speicherung von Teilen des elektronischen Angebots auf anderen Servern bedarf ebenfalls des schriftlichen Einverständnisses der Rechteinhaber.

Haftungsausschluss

Alle Angaben erfolgen ohne Gewähr für Vollständigkeit oder Richtigkeit. Es wird keine Haftung übernommen für Schäden durch die Verwendung von Informationen aus diesem Online-Angebot oder durch das Fehlen von Informationen. Dies gilt auch für Inhalte Dritter, die über dieses Angebot zugänglich sind.

SCHWEIZERISCHE BAUZEITUNG

WOCHENSCHRIFT FÜR ARCHITEKTUR / INGENIEURWESEN / MASCHINENTECHNIK

REVUE POLYTECHNIQUE SUISSE

ORGAN DES S. I. A. SCHWEIZERISCHER INGENIEUR- UND ARCHITEKTEN-VEREIN
UND DER G. E. P. GESELLSCHAFT EHEMAL. STUDIERENDER DER EIDG. TECHN. HOCHSCHULE
GEGRÜNDET 1883 VON ING. A. WALDNER / HERAUSGEGEBEN VON ING. W. JEGHER

Fenster



Kiefer Zürich



Noch bis Dienstag, 3. Mail

Geleisebau



Strassenbau

Tiefbau

Industrieböden

WALO

WALO

Bauunternehmung Walo Bertschinger AG

INHALT

- Projektierung der Kraftwerke Hinterhein: Entwurf und Berechnung der Wasserschlässer. Von *R. Ribi* . . . 283*
- Das Problem des Riemenantriebes und seine Lösung. Von *A. Leyer* . . . 288*
- Der Steuerwert von Liegenschaften in der interkantonalen Steuergesetzgebung. Von *G. Koehn* 292

Mitteilungen

- Eisenbeton-Tübbing an der Mustermesse in Basel. Persönliches 295*

Wettbewerbe

- Avia-Tankstellen-Typen. Altersheim in Adliswil, Kapelle in St. Josefen-Abtwil SG, Sekundarschulhaus in Alterswilen, Erweiterungsbau der Naturwissenschaftlichen Fakultät der Universität Freiburg, Kirchgemeindehaus in Romanshorn 295

Nekrologe

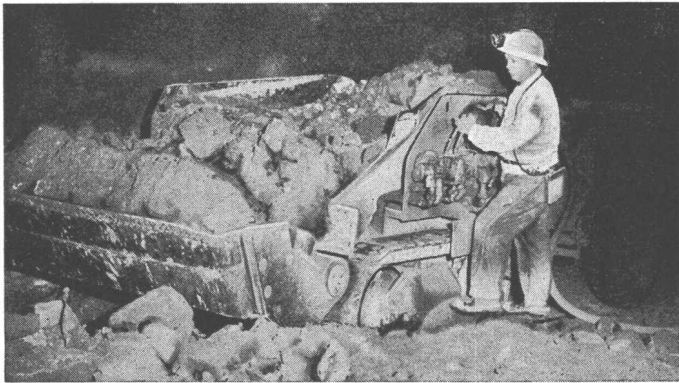
- H. Gubelmann, O. Bolliger, Ch. Brunnschweiler, C. Moser 295
- R. Dumont 296

Mitteilungen aus der G. E. P.

- Association Amicale Parisienne des anciens élèves de l'Ecole Polytechnique Fédérale de Zurich 296

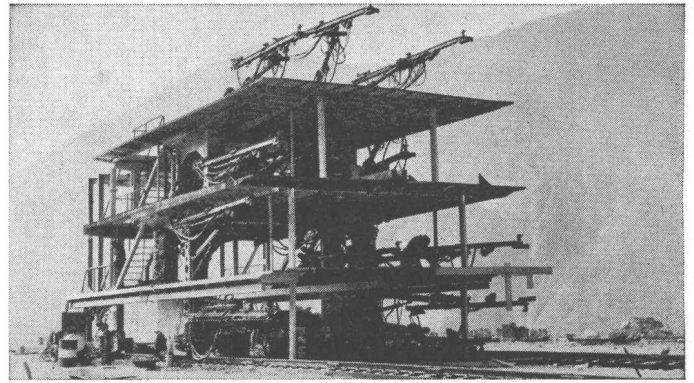
Ankündigungen

- Aktuelle Probleme der Elastizitäts- und Plastizitätstheorie. Holztechnologie an der ETH, Freilandversuche mit Schutzanstrichen für Holz. L'automatique et l'homme, Beseitigung fester Abfälle aus Industriebetrieben, Elektronische Regelungsprobleme bei den Teilchenbeschleunigern des CERN, Vortragskalender 296



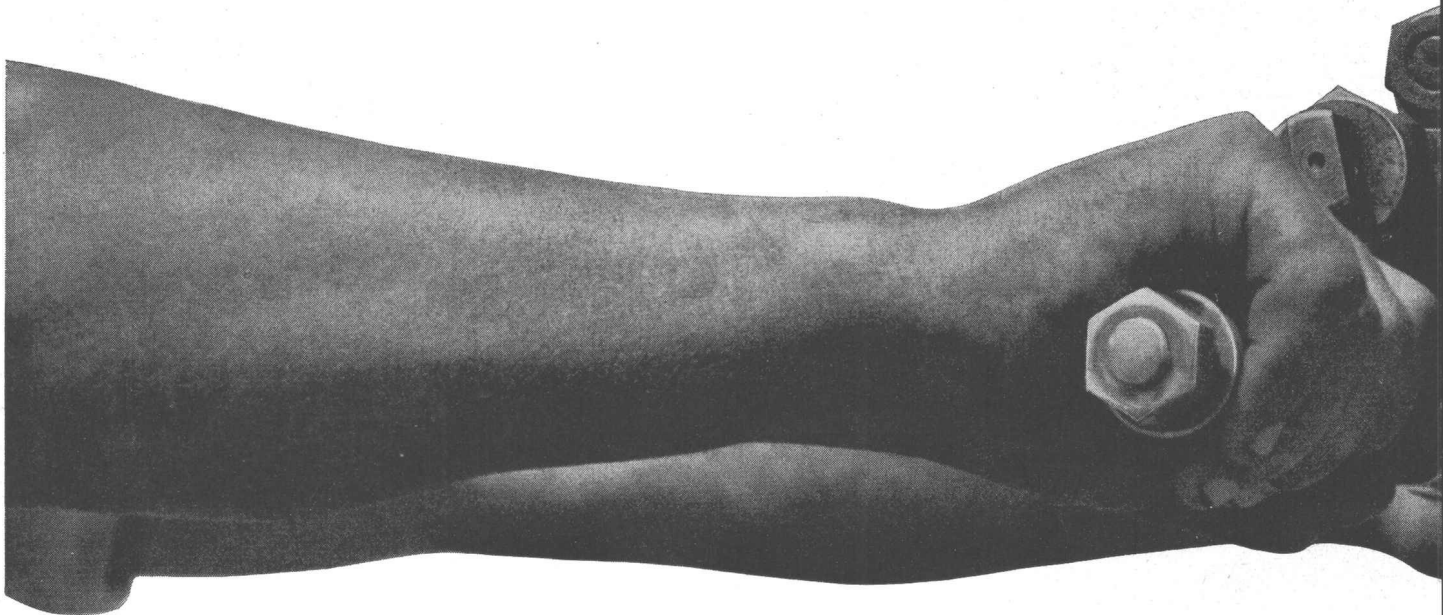
EIMCO STOLLENBAGGER

Die meisten Baggerführer „schwören“ auf die schnellen EIMCO. Das dürfte mit ein Grund sein, warum auf praktisch allen Baustellen EIMCO Stollenbagger anzutreffen sind: total an die 300 Maschinen. Ein anderer Grund: Die niedrigen Ersatzteilkosten pro m³ geladenes Material.



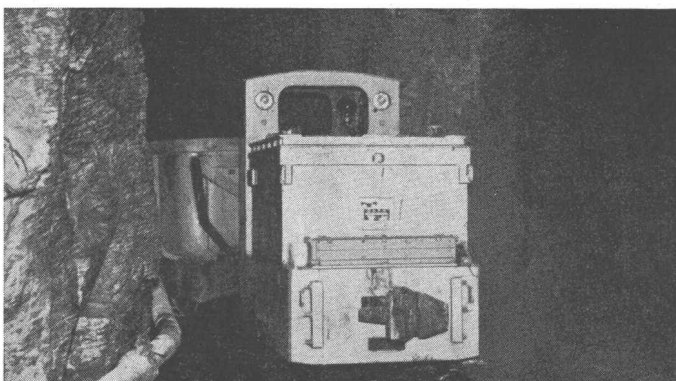
INGERSOLL-RAND BOHRWAGEN

Unser Bild zeigt den HYDRA-BOOM-Bohrwagen INGERSOLL für den Montblanc-Tunnel. Er besteht aus 15 Hammerbohrmaschinen und einem mittleren Stangenbohrhammer für 200 mm Loch-Durchmesser. Auch die kleineren INGERSOLL-Bohrwagen sind vollhydraulisch und sparen Arbeitskraft (nur ein Mann für zwei Bohrarme). Sie sind besonders für das neue Parallel-Bohrverfahren geeignet.



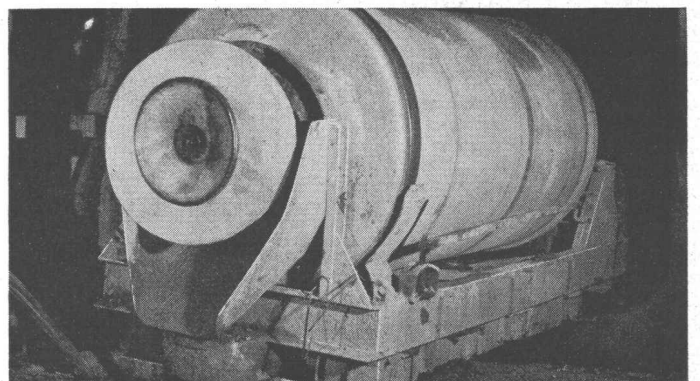
Neu: mit elektro-hydraulischem Antrieb, der für Leistungen von 20 - 100 PS stufenlos regulierbar ist. Dieser Antrieb schont das Rollbahnmaterial und gestattet dem Fahrer, sich noch besser auf den Verkehr zu konzentrieren. - Übliche Ausführung: robuste, betriebssichere Einzellokomotive 20 PS oder Zwillingsmaschine 40 PS.

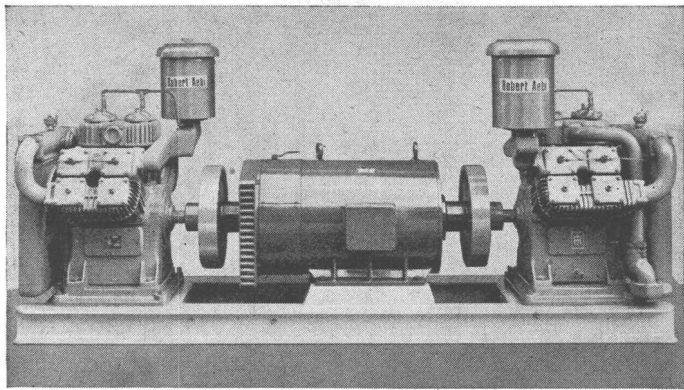
BARTZ STOLLEN-LOKOMOTIVEN



Diese Betonnachmischer für den Stollenbau gibt es in 3 verschiedenen Größen: für 1,5, 2,6 und 4 m³ Beton. Der Trommel-Antrieb erfolgt durch einen geräuscharmen Druckluftmotor, der nur 10,5 m³/min. verbraucht. Die robuste Reversiertrommel (7 mm-Blech) kann im Stollen einwandfrei entleert werden.

MÜHLHÄUSER NACHMISCHTROMMELN

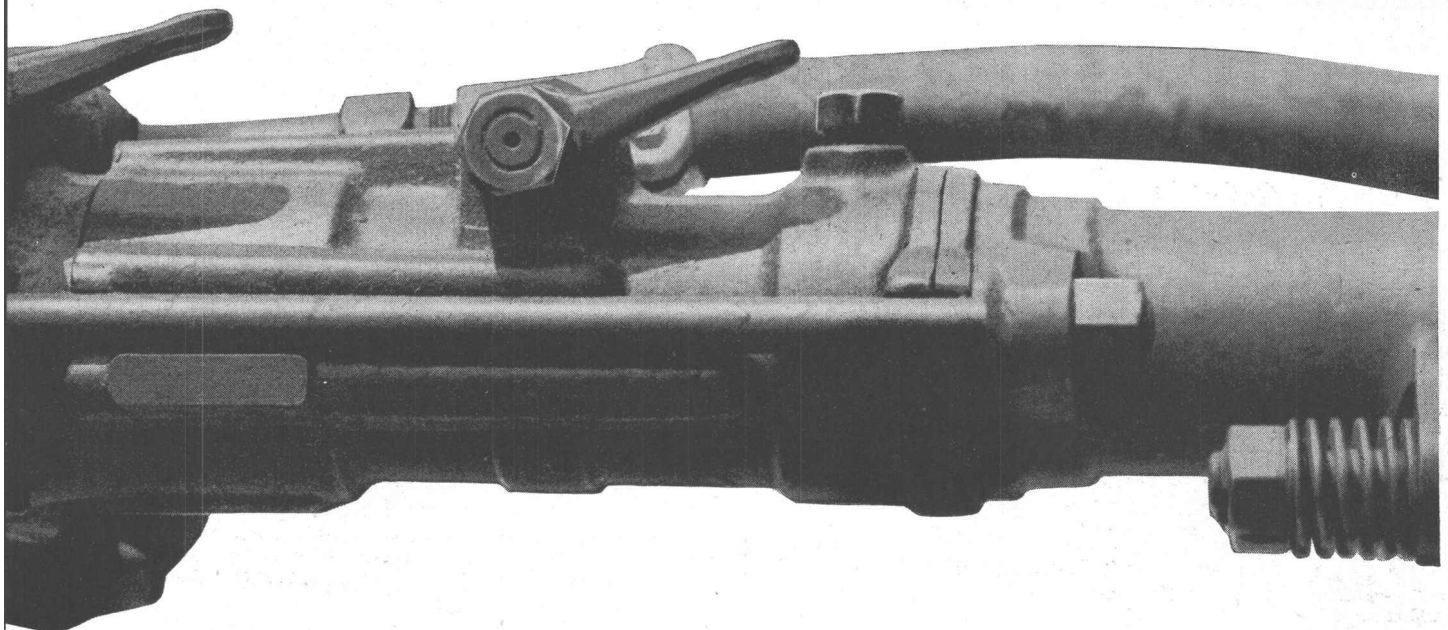




6 Beispiele Stollenbau

INGERSOLL-RAND KOMPRESSOREN

Diese stationären Maschinen für Grossbaustellen drehen oft ununterbrochen von Montag bis Samstag. Sie arbeiten mit kleiner Tourenzahl, um jeder Beanspruchung standzuhalten. Die Kompressoren sind luftgekühlt. Die zweistufige Bauart erfordert weniger Antriebskraft und hat zudem einen grösseren Wirkungsgrad auf hoch gelegenen Baustellen.



GERLACH-Bogen und -Ringe sind aus vergütetem Stahl von gleichbleibender Qualität. Bogen für Bogen hat die genau gleichen Masse und kann daher profilgerecht versetzt werden. Wenn Sie ein besonderes Problem haben, rufen Sie uns bitte. Unser Ingenieur berätet Sie gerne individuell und unverbindlich.

GERLACH STOLLENAUSBAU

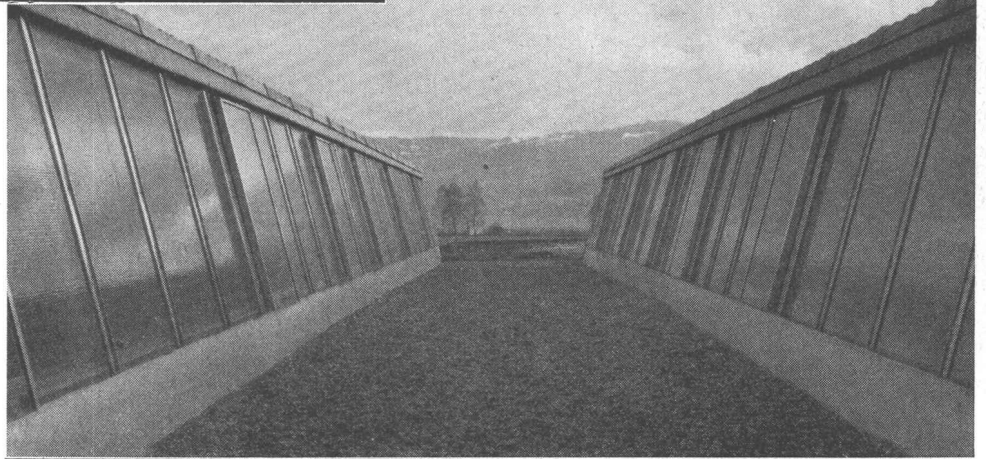


Robert Aebi AG Zürich Uraniastrasse 31/33 Tel.(051) 2317 50

Robert Aebi

Glasdach—Bau

Glasdach-Bau
seit über 50 Jahren
unsere Spezialität



Jakob

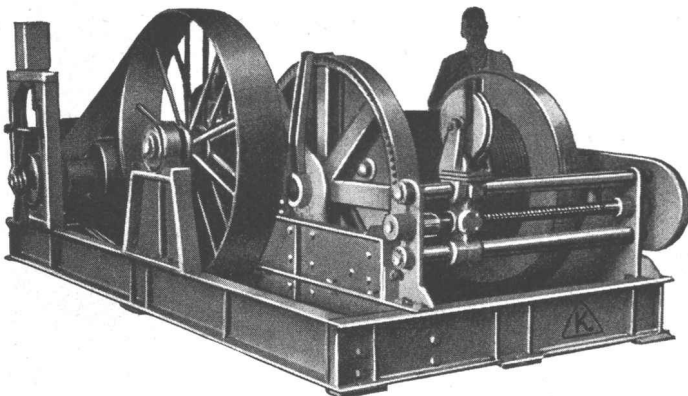
SCHERRER

Söhne

ZÜRICH 2 Allmendstr. 7 Tel. 051/25 79 80

SEILWINDEN

für Schrägaufzüge und
Schwerlasttransporte



Type KS 50/80 mit 2 Geschwindigkeiten
Zugkraft 5000 kg, mit elektr. Ausrüstung

L. & E. KÜPFER

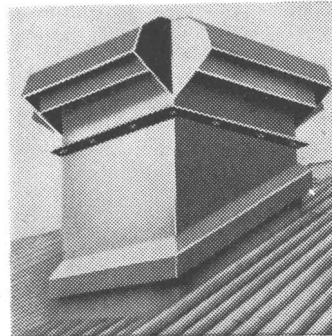
Maschinenfabrik Steffisburg
MUBA Halle 8, Stand 3008

Für Abzugsprobleme, hier die Ideallösung: WOODS-Dach-Ventilatoren

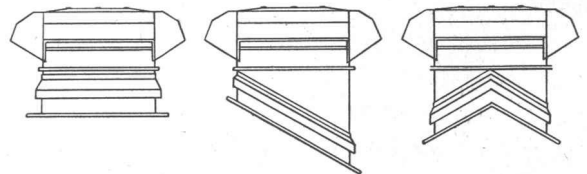
Ein guter Tip
für den Fachmann:

WOODS-Dachventilatoren sind bei Industriebauten in sehr vielen Fällen die einfachste und günstigste Ventilationsart. Hohe Leistungsfähigkeit, absolute Betriebssicherheit **ohne den Einbau von kostspieligen Luftkanälen.**

Weitere Vorzüge:
Preiswürdig, keine grossen Montagespesen
Type bis 48000 m³/h Förderleistung
Leistung mit Regulator abstufbar
Absolut ruhiger Motorengang



Formschöne, wetterfeste Ausführung für Flach-, Schräg- und Giebel-Aufbau:



Verlangen Sie heute noch Prospekte und ausführliche Offerte über WOODS-Dach-Ventilatoren ... Qualitätsprodukte der grössten Ventilatoren-Fabrik Europas.

A. WIDMER AG, ZÜRICH 3 Sihlfeldstr. 10
Tel. (051) 33 99 32-34

52 a



FRICK-GLASS A.G.
ZÜRICH-ALTSTETTEN

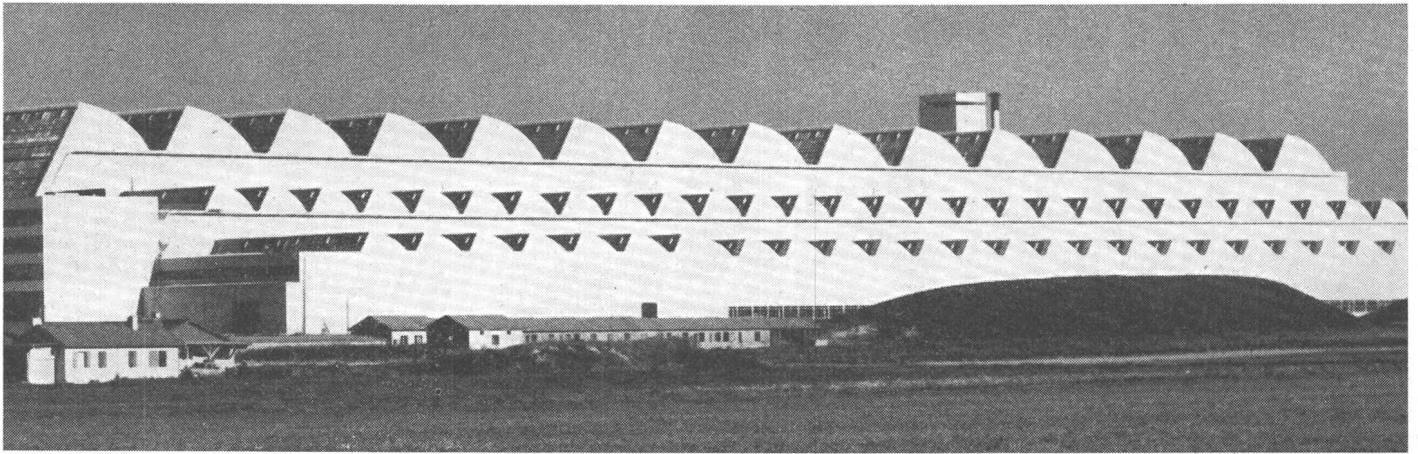
Tel. (051) 52 51 11

Asphalt-Isolierungen

Flachdach-Beläge

Kork-Isolierungen

in zuverlässiger Ausführung



Neubau Birrfeld der Brown Boveri & Co. Ing.-Büro: Emch & Berger, Bern. Arch.: Dr. Rohn, Zürich. Baukonsortium: Hatt-Haller, Zürich, Kistler-Strasser, Brugg, Hächler, Baden. Oertliche Bauleitung: BBC.

Neue Wege im Betonbau mit

SIKA-RETARDER

Nutzen Sie die Möglichkeiten der Steuerung des Abbindens! Durch Variation der Zugabemenge von SIKARETARDER in Abhängigkeit vom Betonierfortschritt werden bei grösseren Betonkörpern die Schwind- und Temperaturspannungen erheblich herabgesetzt. Zusätzliche Armierung erübrigt sich und die Einhaltung komplizierter Betonierprogramme wird dadurch unnötig.

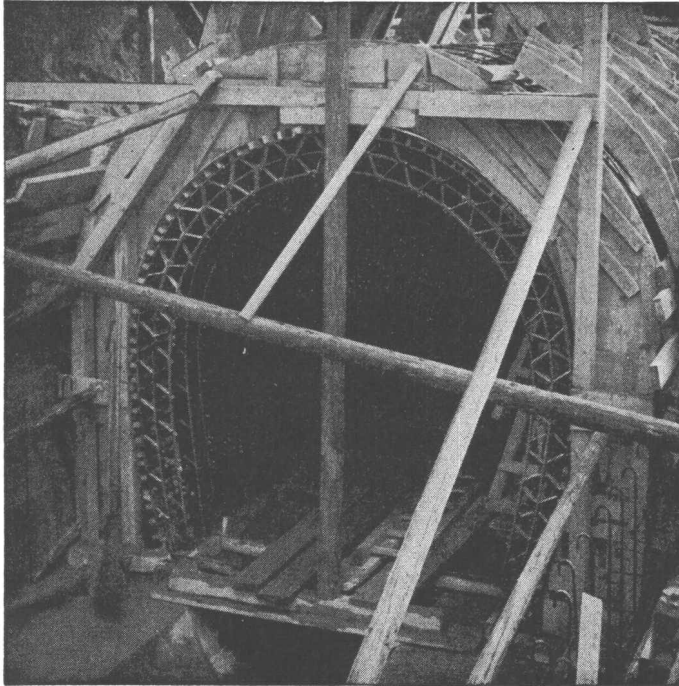
Referenzen:

Neubau Fabrikhallen (Shed und unterirdische Betonteile) Brown Boveri & Co., **Birrfeld** (Aargau) / Physikalisches Institut der ETH / Schwimmende Badanstalt Quaipark, **Zürich** / Tip-Top-Garage (Hofunterkellerung), **Zürich** / Wasser-Reservoir Bucheggberg, **Grenchen** / Schwimmbad **Solothurn** / Hochhaus Ausserholligen, Bahnstrasse, **Bern** / Bahnhofumbau **Bern**, Neubau Parkterrasse: Grosse Schanze / Fabrikumbau Büchler & Co., Druckerei, **Bern-Wabern** / Réservoir d'eau, «Chemin de Bellevue» Commune de **Lausanne**.



Kaspar Winkler+Co.

FABRIK FÜR CHEMISCHE BAUSTOFFE - ZÜRICH 48 - (051) 54 77 33
ST. GALLEN (071) 22 77 41 - BERN (031) 8 57 57 - LAUSANNE (021) 23 28 13



Kanalisation des «Flon» in Lausanne, ausgeführt durch die Fa. Cobal, Lausanne

FLEXIBLER

BK

**SCHALUNGS-
TRÄGER**

Shed-Dächer
Kuppeln
Rundbehälter
Silos
Tunnel- und
Stollenprofile
Hochkamine
Fernsehturm
Bogenbrücken

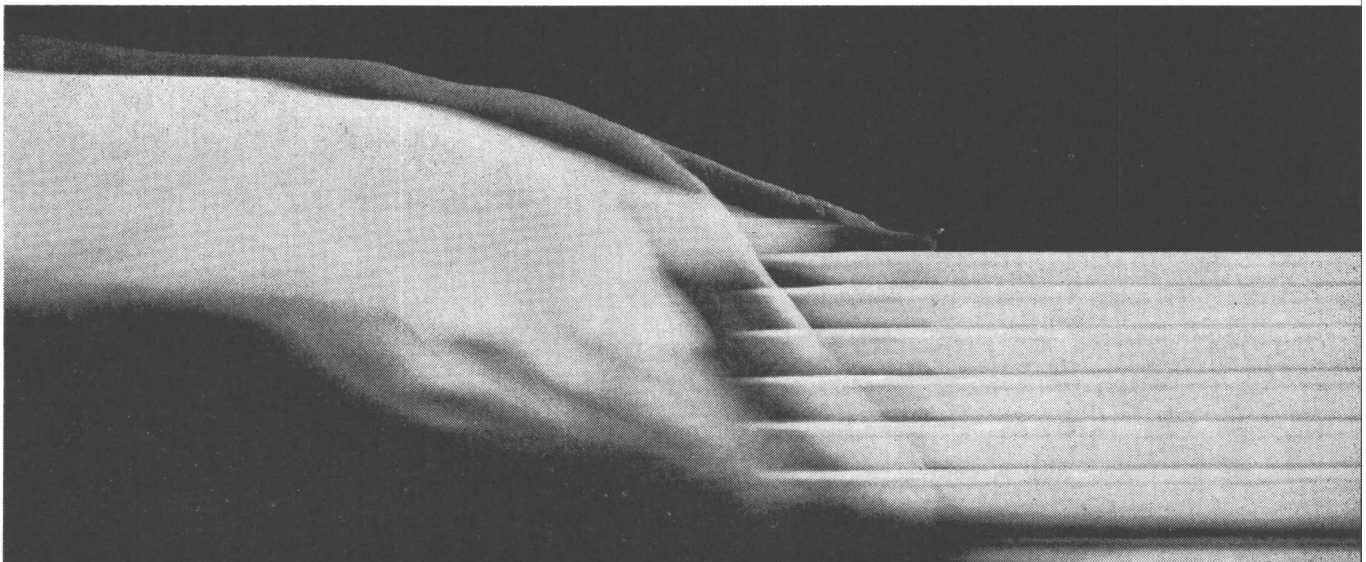
zur Einschalung beliebig
gekrümmter Flächen

Planen Sie Ihr nächstes Bauvorhaben unter Verwendung des FLEXIBLEN BK-SCHALUNGSTRÄGERS — ein Versuch, der sich bestimmt lohnen wird.

Unsere Mitarbeiter stehen Ihnen für Beratungen und Trägereinbauten gerne kostenlos zur Verfügung. Verlangen Sie Prospekte und Preisofferten.

FIXTRÄGER A. G. LAUFENBURG / Aarg.

Telephon (064) 7 35 21



**Dies ist die härteste
von allen Kunstharzplatten!
«polyrey grainé»
mit der gekörnten Oberfläche.**

«Polyrey grainé» ist widerstandsfähiger als jede gewöhnliche Kunstharzplatte. Die gekörnte, dicke Oberfläche macht sie hundertmal abriebfester. Für stärkste Beanspruchung, z. B. für Küchentische, Buffets und Arbeitsplätze verwenden heute immer mehr Fachleute die Spezialplatte «Polyrey grainé». 300 x 122 cm. Verlangen Sie ein Muster, damit Sie sich selbst von der ungewöhnlichen Stärke der neuen Platte überzeugen können.

Wichtig: die gekörnte «Polyrey grainé» Kunstharzplatte ist nur ein Teil des einzig dastehenden Polyrey Sortiments. Dieses setzt sich zusammen aus zahlreichen frischen Farben und Dessins, wobei alle Platten (in Format 305 x 122 cm) sowohl mit satiniertes wie auch mit Hochglanz-Oberfläche erhältlich sind, alle auch in verschiedenen Plattenstärken! Für jeden Verwendungszweck gibt es eine passende Polyrey Platte.

MODERNE BRÜCKENWAAGEN

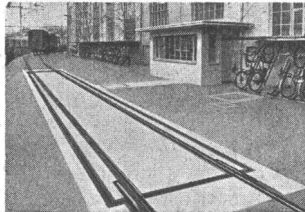
FÜR GELEISE- UND STRASSENFAHRZEUGE BIS 200 000 kg WÄGEFÄHIGKEIT

mit armierter Betonbrücke in Rippenkonstruktion

torsionsfreiem Hebelwerk in Stahl

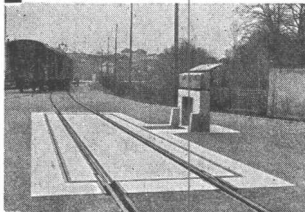
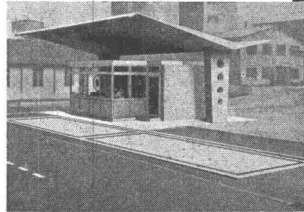
patentierten verstell- und auswechselbaren Schneiden und allseitig ausschwingbaren Kugelsupports

Laufgewichtsbalken mit Gewichts- und Datumdruckapparat oder automatischer Gewichtsanzeige



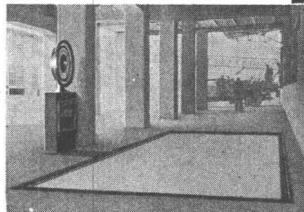
Brückenwaage für Geleisefahrzeuge. Wägefähigkeit 150 000 kg

Automatische Verbund-Brückenwaage für Strassenfahrzeuge. Wägefähigkeit bis 30 000 kg



Brückenwaage für Geleise- und Strassenfahrzeuge. Wägefähigkeit 70 000 kg

Brückenwaage für Strassenfahrzeuge. Wägefähigkeit 30 000 kg mit autom. Gewichtsanzeige und Registrierung



GIROUD OLTEN

Mehr als 90 Jahre Erfahrung im Bau von Waagen aller Art

Mehr als 850 Grosswaagen von 5—200 000 kg Wägefähigkeit geliefert

An der

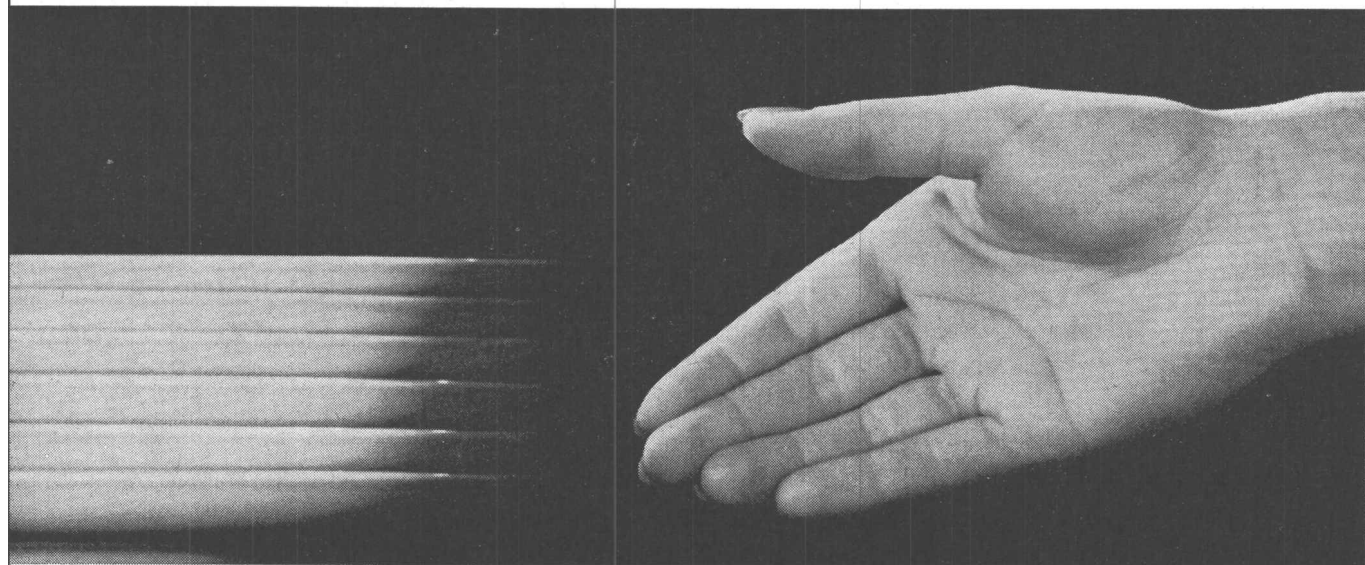
MUBA

Stand 1051 / Halle 5

zeigen wir unsere AUTOMATISCHE AUSWÄGEMASCHINE für Kartoffeln und Früchte

AG DER MASCHINENFABRIK VON LOUIS GIROUD, OLTEN
Tel. 062 / 5 40 17

2560



Polyrey Kunstharzplatten werden in Frankreich hergestellt, im modernsten Werk Europas. Sie tragen die Garantie «Qualité France». In der Schweiz besteht eine leistungsfähige Verkaufsorganisation, die Ihnen Polyrey Kunstharzplatten kurzfristig und zu sehr günstigen Preisen liefert. Wir sind gerne bereit, Ihnen einige erstklassige Referenzen zu nennen.

Wenn Sie für irgend einen Zweck eine extra-harte und robuste Kunstharzplatte brauchen, so verlangen Sie bitte Unterlagen und Muster von «Polyrey grainé».

W. E. Stauffer, Polyrey Generalvertretung für die Schweiz, Kistlerweg 10, Bern, Telefon ☎ (031) 4 07 67. Bitte benützen Sie den nebenstehenden Coupon oder rufen Sie an. Wir werden Ihnen auch die genauen Preise und die Adressen der Depositäre angeben.

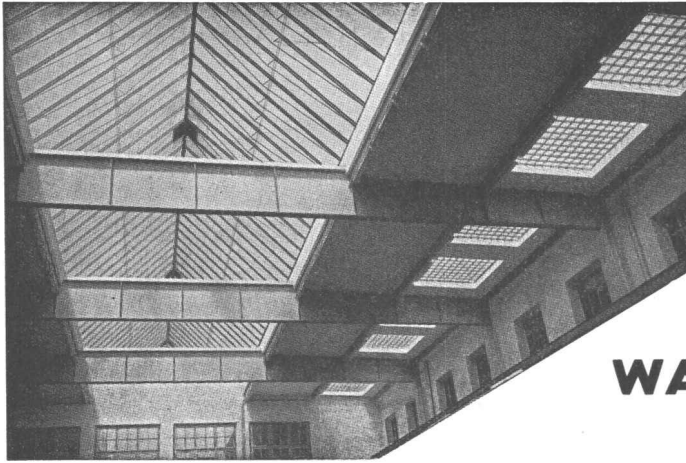
W. E. Stauffer, Kistlerweg 10, Bern
Bitte senden Sie uns Polyrey Unterlagen.

Firma:

Adresse:



polyrey



Kitflose

Glasdächer

Glasbeton-Oberlichter, begeh- und befahrbar

Glasbaustein-Wände

WALTHER & MÜLLER * BERN

Telephon (031) 2 49 12

Vorbildliche Helfer für wirtschaftliches Bauen

sind seit bald 40 Jahren die

TRICOSAL-PRODUKTE

Betonverflüssiger	ACTIVAL GRÜNAU
» » Mischöl	TRICOSAL - L P V
Zusatzmittel für Einpressmörtel für Spannbetonkanäle	TRICOSAL H 181
Dichtungsmittel	TRICOSAL-P (Pulver) TRICOSAL ND (flüssig) RAPID 1 (Pastas)
Schnelldichtungsmittel	TRICOSAL S III TRICOSAL S I RAPID 2-4
Verzögerer	TRICOSAL V Z

Ab-perlan wasserabweisend farbig u. farblos
Silikon-Dauerschutz für alle Anstriche

FUGEN-BÄNDER 11-50 cm

besandet und unbesandet in PVC
230-370% Bruchdehnung

BAU-CHEMIE • TURGI • AG

Büro Basel, Telephon (061) 23 10 32, H. Hirt, Rütlistrasse 50

Seit 1923 TRICOSAL-PRODUKTE

Erhältlich in Europa und in Übersee

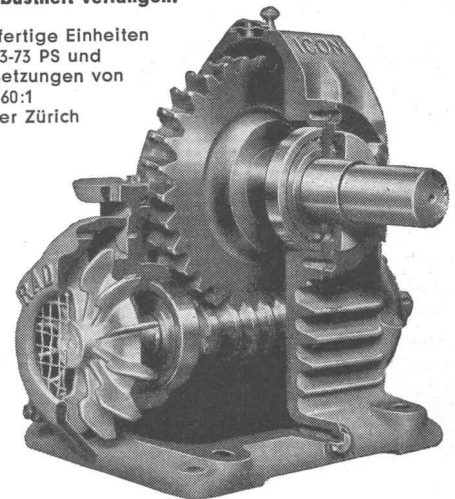
RADICON

Das Radicon-Schneckengetriebe steuert alle möglichen Industrie-Maschinen

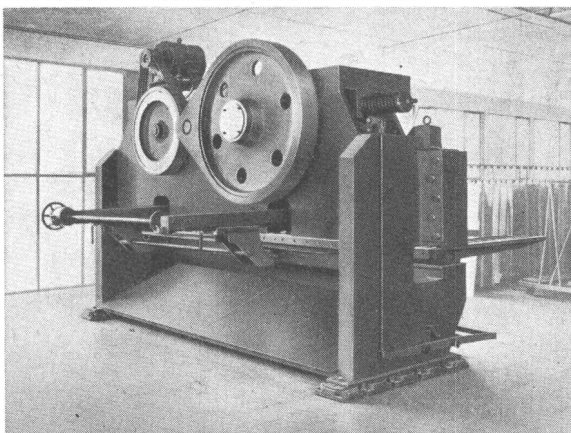
Höhere Leistung lange Lebensdauer
wenig Platzbedarf minimale Wartung
absolute Sicherheit

In aller Welt bewährt und besonders auch dort, wo ungünstige Verhältnisse besondere Zuverlässigkeit und Robustheit verlangen.

Einbaufertige Einheiten
von 0,03-73 PS und
Uebersetzungen von
5:1 bis 60:1
ab Lager Zürich



W. Emil Kunz, Zürich 27 Gotthardstraße 21
Tel. 051 / 27 30 57



Tafelschere im Stockwerk auf Federdämpfer vibrationsfrei montiert

FUNDAMENT- UND MASCHINEN-ISOLATIONEN

durch: Eisenarmierter Naturkork oder Kork-aero

Abfederungen mit Viskositätsdämpfung

Triftschall- und Boden-Isolierungen

VAPOR AG. ZÜRICH 2

C.-F-MEYER-STRASSE 14

TELEPHON (051) 25 41 10

KX-Druckknopfschalter mit Steckdose Typ 12

Wenn ein Unterputzschalter oder eine Unterputzsteckdose durch eine Zweierkombination zu ersetzen ist, braucht man nicht erst die Wand auszuberechen.

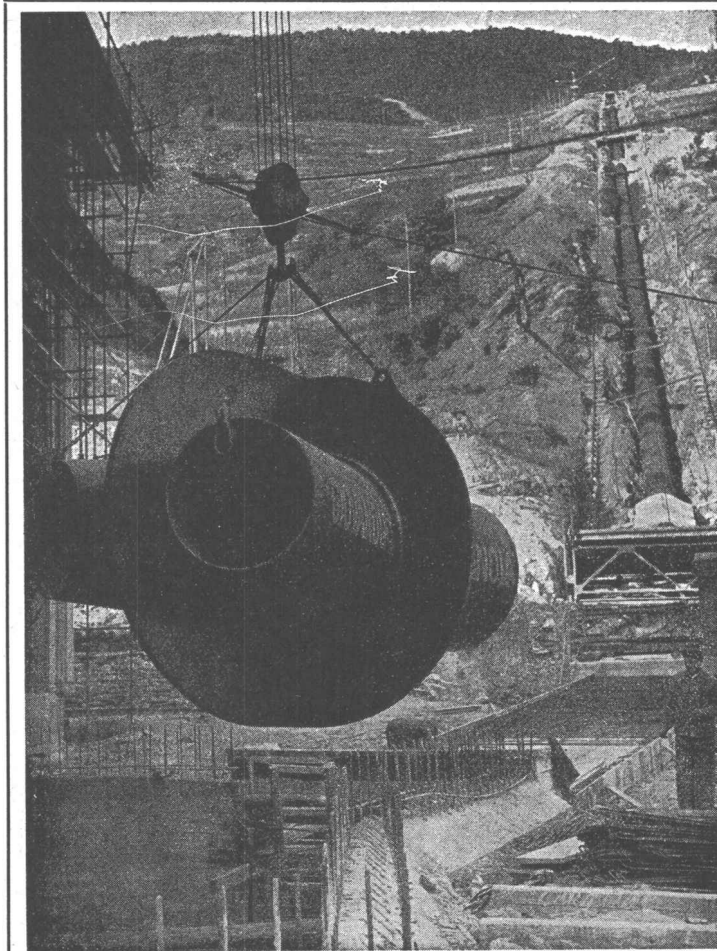
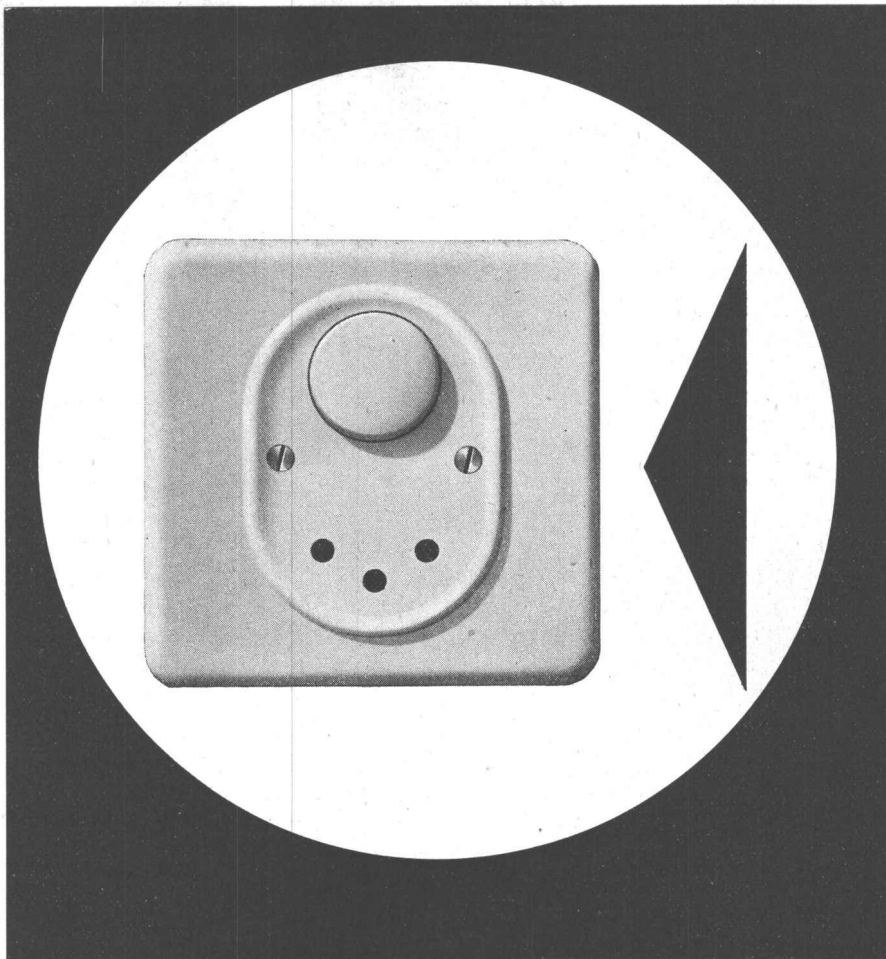
KX mit Steckdose ist nun auch als platzsparende «Einerkombination» erhältlich, die in jeden Einbaukasten Grösse I montiert werden kann.

Der Steckdosenteil wird normalerweise mit festmontierter Nullungs-
verbindung geliefert.

Wir senden Ihnen gerne den neuen
Spezialprospekt und Muster.

Xamax AG Zürich 50-Oerlikon
Telephon (051) 46 64 84

XAMAX



GIOVANOLA

CONDUITES FORCÉES

PUITS BLINDÉS

VANNES

Conduite forcée et collecteur en
montage à la centrale de St-Léonard

GIOVANOLA FRÈRES S.A.
MONTHEY-SUISSE

SCHWEIZER BAUBESCHLÄGE

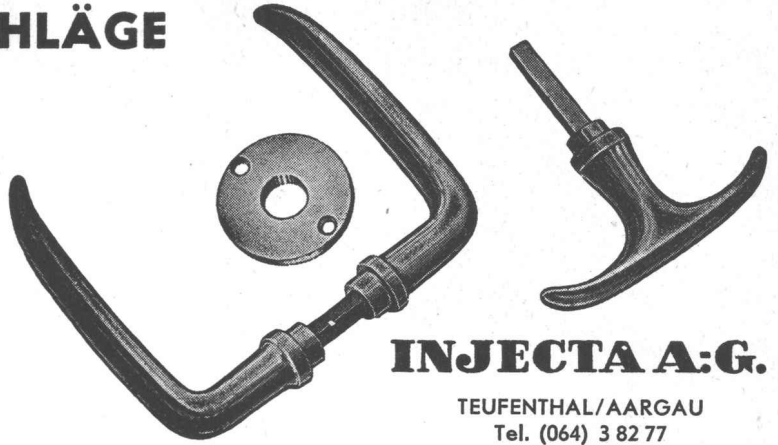
INCA

aus hochwertiger
Neusilber-Legierung

Erstklassige
Vernicklung und
Verchromung

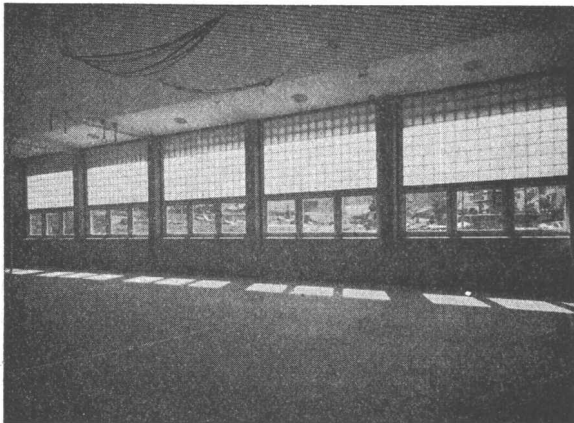
Grosse Dauer-
haftigkeit

Formschöne
Ausführung



INJECTA A.G.

TEUFENTHAL/AARGAU
Tel. (064) 3 82 77



BAUGLÄSER

Alle Sorten und Neuheiten zu günstigen Preisen.

GLASBETON Spezialabteilung für **Glasbeton-Oberlichter**, garantiert wasserdicht, **begeh-** und **befahrbar** Ausführung, mit extra hellen, lichtstreuenden Kristallprismen.

GLASBAUSTEINE extra hell, für Aussenwände, Treppenhäuser, innere Trennwände. Vorzügliche Isolation gegen Kälte, Wärme und Schall. Grosse Referenzliste.

Verlangen Sie kostenlose Dokumentation und Offerte.

Ruppert, Singer & Cie. AG., Zürich

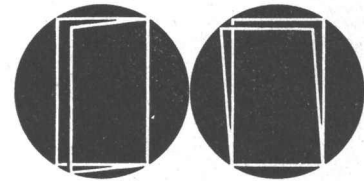
Tafelglas en gros und Spiegelmanufaktur

Telephon (051) 52 53 53 - Gegründet 1884

Briefadresse: Zürich 48, Altstetten

ROTO- Drehkipp-Beschläge

Für alle Fenstergrössen bis 5 m²
Fenster zum Drehen und Kippen



2 Belüftungs- möglichkeiten!

Zu beziehen durch den Fachhandel

ROTO-FRANK AG. ZÜRICH

Hohlstrasse 188 Tel. 051 42 11 45



Feuerfeste Produkte

BAU- & INDUSTRIE-KERAMIK A.-G. LAUSEN

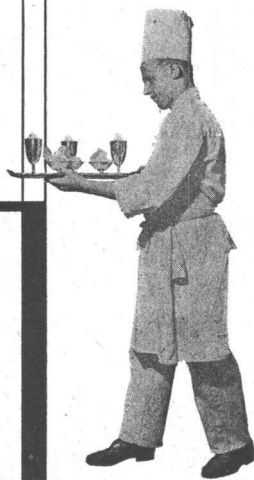
vormals:

A.-G. VERBLENDSTEINFABRIK LAUSEN

Klinker

Steinzeug

Schlieren – Aufzüge



schnell und sicher mit Schlieren

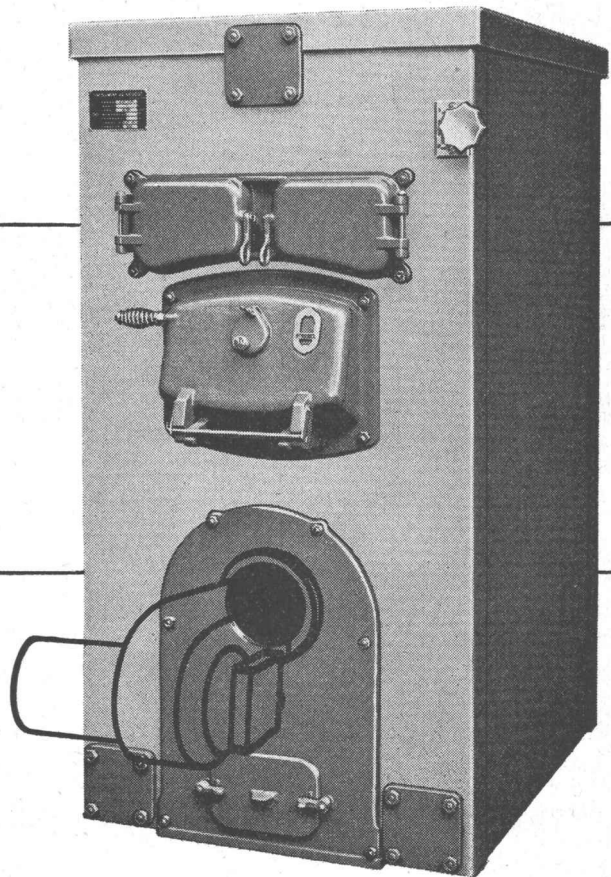
Schweizerische Wagons- und Aufzügefabrik A.G.
Schlieren – Zürich

1/60



Guss dient uns Menschen in hundertfacher Form

In der Schweiz wird während 6-7 Monaten mehr oder weniger konstant geheizt. Es lohnt sich deshalb, dem Heizungsproblem alle Aufmerksamkeit zu schenken. Eine zuverlässige Heizung hängt nicht zuletzt von der richtigen Wahl des Heizkessels ab. Robust... anspruchslos... bereit, jahrzehntelang zu dienen -, diese guten Eigenschaften sind beim Heizkessel aus Guss selbstverständlich. Dazu ist er korrosionssicher. Einzelteile können leicht ersetzt werden; die Umstellung von flüssigen auf feste Brennstoffe und umgekehrt ist ohne komplizierte Umbauarbeiten möglich (Notvorrat an Kohlen!). Darum: Wer baut, vertraut dem Kessel aus Guss! Guss - ein guter Entschluss!



Strebelwerk baut Heizkessel in moderner Formgebung, bewährter Konstruktion für Wohn-, Geschäfts- und Industriebauten mit Warmwasser-Heisswasserbetrieb für Öl- oder Koksfeuerung auf Grund 60jähriger Erfahrung. Strebel-Heizkessel - ein Begriff! Verlangen Sie bitte Prospekte.

Strebelwerk AG Rothrist

Von Roll

Kleinhebezeuge

Wandwinden
Schraubenwinden
Flaschenzüge
Laufkatzen

Leichtflaschenzüge

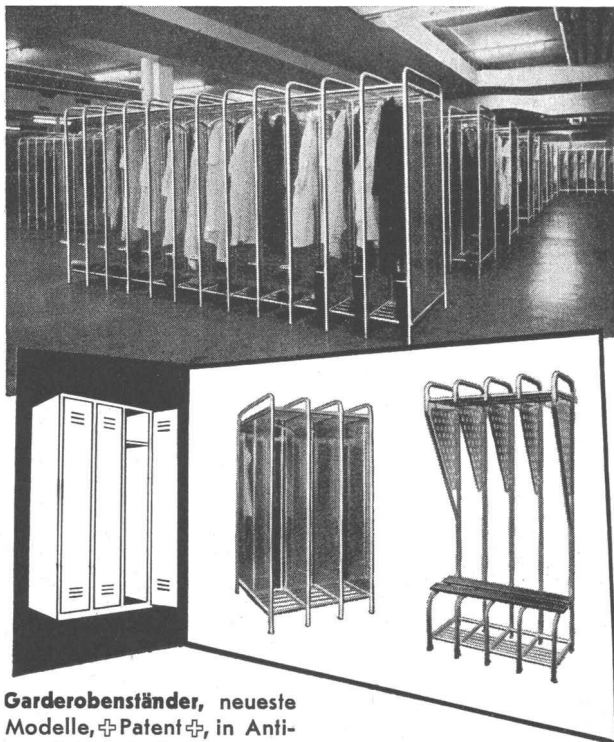
"ein David an Gewicht –
ein Goliath an Leistung"



329

Verlangen Sie
unsere Prospekte

VON ROLL
Eisenwerk Klus, Klus
Tel. 062 273 33



Garderobenständer, neueste
Modelle, Patent, in Anti-
corodal, zerlegbar, von

HARTMANN

HARTMANN & CO. AG. BIEL

ROLLADENFABRIK UND METALLBAU - TEL. (032) 2 77 37
Filialen in Basel, Bern, Lausanne, Luzern, Neuchâtel und Zürich

Schweizerische Industrie-Gesellschaft, Neuhausen am Rheinfalt

Halle 9, Stand 3371

Der Stand ist ausschliesslich dem umfangreichen Fabrikationsprogramm der Abteilung Industriefahrzeuge gewidmet, wo dem Besucher eine Auswahl der bekannten «SIG-lifter» im Tragkraftsbereich von 300 bis 2000 Kilogramm vorgeführt wird. Als neuestes Produkt wird der Raumspar-Stapler Typ RAE 1060 mit 1000 kg Tragkraft, der nur rd. 2 m Gangbreite benötigt, gezeigt. Besonders auffallend an diesem Stapler sind der ausfahrbare Mast, die kompakte, robuste Bauweise, die relativ grossen Räder, die grosse Bodfreiheit und die ausserordentlich gute Wendigkeit. Ebenfalls erstmals vorgeführt wird ein «SIG-lifter» Fahrersitz-Gabelstapler mit Fernsteuerung der Hubvorrichtung vom Hubwerk aus und einer Hubplattform für Montagezwecke sowie die Bedienung von Lagerstellen. Grosse Beachtung findet ein weiterentwickelter, pneumatischer Fahrersitz-Gabelstapler mit wassergekühltem Dieselmotor und einem stufenlos arbeitenden, hydrostatischen Drehmomentwandler. Wie alle Fahrersitz-«SIG-lifter» ist auch dieser Typ mit einer patentierten, äusserst einfachen 3-Pedal-Bedienung versehen, die ein Kuppeln und Schalten erübrigt. Die «SIG-lifter» mit batterieelektrischem Antrieb sind mit 6 weiteren Typen vertreten und es werden eine ganze Reihe von Zusatzgeräten demonstriert, so u. a. eine auf einem 2-t-«SIG-lifter» montierte Seitenschwenkvorrichtung, welche es erlaubt, palettierte Waren seitlich in Gängen von nur rd. 1,5 m zu stapeln und somit den Lagerraum maximal auszunützen. Die Reihe der Ausstellungsobjekte wird ergänzt durch einen 4-Rad-gelenkten Industrieanhänger, Standard-Paletten und Palettenzubehör.

Spälti Söhne & Co., Zürich und Vevey

Halle 3, Stand 787

Die Firma, welche vor zwei Jahren ihr 50jähriges Bestehen beging, zeigt wiederum einige ihrer bewährten Niederspannungs-Schaltapparate, ferner Sicherungskasten und Hausanschlusskasten.

Als Neuheit sind zwei Combi-Bauanschlussgestelle zu sehen. Sie schaffen vielseitige Anschlussmöglichkeiten für Kabelleitungen auf Klemmen sowie über Stecker an Licht- und Kraftsteckdosen und sparen Material, Kosten und Montagezeit in erheblichem Masse. Aus dem weiteren Programm sind zu erwähnen die Endschalter, Fusstrittschalter und Schwimmerschalter in ihrer robusten Bauart in Gussgehäuse, in 3poliger Ausführung mit Schnappmechanismus. Ferner die Motorschutzschalter bis 25 Amp., wobei der Kombinations-Motorschutzschalter besonders zu erwähnen ist, der allen Ansprüchen angepasst werden kann, z. B. Stern-Dreieck-Schaltung, Dahlander-, Polumschalt-, Umkehrschaltung usw. mit und ohne elektromagnetische Fernauslösung. Die Abteilung für Schaltanlagen baut Verteilanlagen guss- und blechgekapselt, sowie Schalt- und Steuerpulte und Spezialsteuerungen jeder Art. Aus der Abteilung Maschinenbau und Reparaturen sind Photos ausgestellt von Normal- und Spezial-Transformatoren, die in Neukonstruktionen bis 2000 kVA hergestellt werden, sowie Netzspannungsregler und neugewickelte Motoren.

Schweizerische Drahtziegelabrik AG., Lotzwil

Halle 8, Stand 2996

Keine Neuheiten, aber wie immer sehr gefällige Präsentation der altbewährten Produkte Drahtziegelgewebe (Ziegelrabit), Beton-Armiergewebe und Rabitzgeflechte. Instruktive Musterarbeiten mit den in verschiedenen Aufmachungen lieferbaren Dülo-Dübelmaterialien.

Landert Motoren AG., Bülach

Halle 5, Stand 1038

Die Firma Landert-Motoren AG. in Bülach zeigt wiederum ihre bewährten TORMAX- und SERVAX-Automaten. Diese elektrohydraulischen Antriebe betätigen vollautomatisch Türen, Tore, Fenster, Rolläden usw., und können durch Fotozellen, induktive Uebertragung, oder direkte Kontakte ausgelöst werden. Die Aggregate sind in verschiedenen Grössen erhältlich, und können mit minimalem Aufwand montiert werden.



SchenkerStoren

Vitra-Flex

Die bewährte Store für Doppelverglasungs-
fenster

Beliebige Lamellenverstellung

Grosse Farbwahl

Zuverlässige Getriebebedienung

Storenfabrik

Emil Schenker AG., Schönenwerd

Telephon (064) 3 13 52

Filialen in: Basel, Bern, Genf, Lausanne, Lugano, Luzern, Solothurn, St. Gallen, Winterthur, Zürich



STANDARD

VERNIS

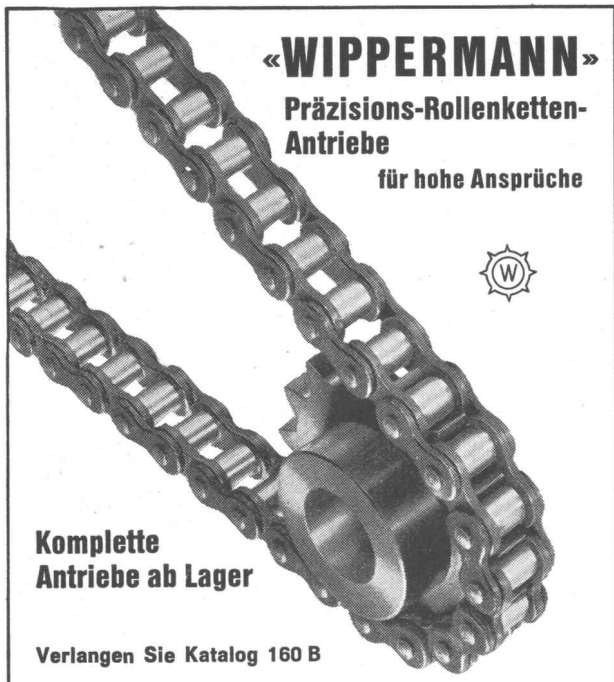
LACKE

In Lagerräumen, Maschinen- und Kellerräumen verhindert man
Staubentwicklung und schützt Zementböden vor mechanischer Beanspruchung durch

Zementboden-Anstriche

Geringe Kosten, einfache Reinigung, widerstandsfähig — dazu modern, gute Präsentation, frohe Atmosphäre. Staubverhütung vermindert Materialverluste und verbessert die hygienischen Verhältnisse. Verlangen Sie Prospekt, Farbmuster und Preisliste.

STANDARD LACK- & FARBENWERKE AG
ZÜRICH-ALTSTETTEN TEL. (051) 52 11 52



**Komplette
Antriebe ab Lager**

Verlangen Sie Katalog 160 B

WILH. PLÜSS ZÜRICH I

Talstraße 66 Telefon (051) 2752 01/272780 Postfach Zürich 39

Ventilator AG., Stäfa

Halle 5, Stand 1006

Die Herstellung normalisierter Bauelemente für lufttechnische Anlagen wurde besonders in den letzten Jahren gefördert. Zwei weitere Apparategruppen bereichern nun das Fabrikationsprogramm. Ein grosser und interessanter Leistungsbereich wird durch die neuen Radialventilatoren, System Pollrich, erschlossen, die sich durch hohe Wirkungsgrade und ruhigen Betrieb auszeichnen. Kleinste Abmessungen und eine ganz neuartige Verstellbarkeit der Gehäuse erleichtern auch bei schwierigen Verhältnissen den Einbau. Die neuen Monobloc-Klima-Automaten ermöglichen im Lüftungs- und Klima-Angebau weitgehend die Verwendung von Bauelementen. Nach dem Baukasten-Prinzip entwickelt, werden diese Blocs in gefälliger Form für Luftleistungen bis zu 15 000 m³/h serienmässig angefertigt. Ihrem besonders ruhigen Lauf wird grösste Bedeutung beigemessen. Sie lassen sich stehend, hängend oder liegend montieren und auf Wunsch für Heizung, Kühlung und Befeuchtung einrichten. Grosses Interesse erweckt auch das ausgestellte zweistufige Axialgebläse, das in erster Linie im Tunnel- und Stollenbau Anwendung findet. Aehnliche Gebläse werden beispielsweise für die Lüftungsanlage im Strassentunnel durch den Grosse St. Bernhard benützt.

CERBERUS AG., Werk für Elektrotechnik Männedorf

Feuer- und Einbruchmelde-Anlagen: Stand 2556, Halle 3b-1. Neu ist der Melder für den versenkten Einbau in Decken. Bei diesem Modell ist nurmehr die 5 cm lange Gitterhaube, die eigentliche «Nase» sichtbar. Mit dem ebenfalls neu entwickelten Feuermelder für Montage in Windkanälen kann dem lange Zeit bestandenen Bedürfnis entsprochen werden, Luftkanäle von Klimaanlage oder Absaug- und Kühleinrichtungen an Maschinen und Motoren zu überwachen. Demonstriert wird auch ein volltransistorisierter, von der PTT zugelassener Telephon-Uebertrager, mit dem eine Anzahl vorgeschlagener Alarm- und Störungsmeldungen an bis 4 Telephon-Abonnenten durchgegeben werden können. Eine vollständige Einbruch- und Ueberfall-Meldeanlage gewährt dem Besucher einen Ueberblick über die von der CERBERUS auf diesem Gebiet entwickelten Geräte.

Elektronenröhren: Stand 786, Halle 3. Neben den bekannten Glimmrelaisröhren mit kalter Kathode werden zahlreiche Neuentwicklungen vor allem auf dem Gebiet der Hochstrom- und Hochleistungs-Schaltröhren gezeigt. Gleichzeitig verdienen zwei neue Stabilisatorröhren und die Signalglimmlampen mit besonders guten Leuchteigenschaften Beachtung.

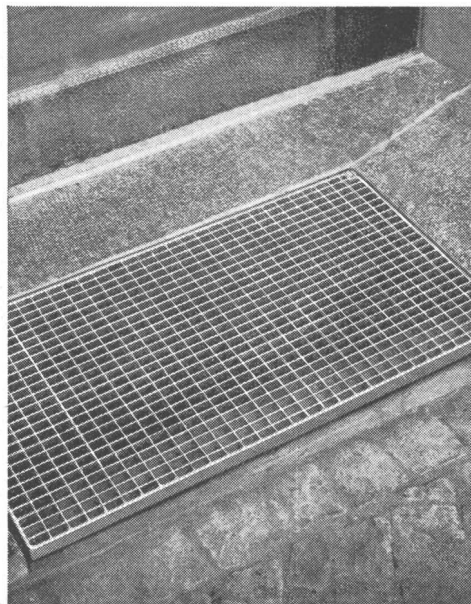
Union-Kassenfabrik AG., Zürich Halle 11, Stand 4229

Kassenschränke verschiedener Grössen und Konstruktionen, mit Flügel- und Einschwenktüren, Kassen zum Einmauern und solche zum Einbauen in Holzmöbel usw. Bürostahlmöbel nehmen einen grossen Platz im Fabrikationsprogramm ein. Die Zahl der Typen gestattet, jedem Wunsche weitgehend zu entsprechen. Eine Spezialität der Firma ist die Herstellung von Schalteranlagen. Am Stand ist eine kleine komplette Schalteranlage mit Glasaufbau, Schalterkassette und Stahlmöbeln aufgestellt. Werkzeugschränke finden wegen ihrer maximalen Raumaussnützung und der Ordnung und Uebersicht, die sie in die Werkzeugaufbewahrung bringen, immer grössere Verbreitung.

Ernst Scheer AG., Herisau

Halle 6a, Stand 1380

Es wird nicht überraschen, wenn eine appenzellische Firma, die 1855 gegründete Ernst Scheer AG., Herisau, mit besonderem Geschick Stahlbauprobleme löst. Im betriebs-eigenen Ingenieurbüro werden diese geplant und konstruiert. Die über 100jährige Erfahrung wirkt sich in allen Sparten des Werkprogramms aus. Davon kann man sich an der Mustermesse ein überzeugendes Bild machen. Was könnte bei Scheer besonders interessieren? Werkzeugschränke, Werkzeugausgaben, Werkbänke mit Schubladenblöcken, offene und geschlossene Garderobenschränke, Magazin-, Archiv- und Palettgestelle, Transportgeräte, Arbeitsstühle? Die Stahlbauweise Scheer genießt den Ruf echt appenzellischer Sauberkeit und Gründlichkeit, logisch und zuverlässig in den Funktionen.



Schuhkrazzrost

Podeste - Abdeckungen - Laufstege

Sämtliche Gitterrostkonstruktionen

System WEMA