

Objektyp: **Advertising**

Zeitschrift: **Schweizerische Bauzeitung**

Band (Jahr): **78 (1960)**

Heft 16

PDF erstellt am: **25.09.2024**

Nutzungsbedingungen

Die ETH-Bibliothek ist Anbieterin der digitalisierten Zeitschriften. Sie besitzt keine Urheberrechte an den Inhalten der Zeitschriften. Die Rechte liegen in der Regel bei den Herausgebern.

Die auf der Plattform e-periodica veröffentlichten Dokumente stehen für nicht-kommerzielle Zwecke in Lehre und Forschung sowie für die private Nutzung frei zur Verfügung. Einzelne Dateien oder Ausdrucke aus diesem Angebot können zusammen mit diesen Nutzungsbedingungen und den korrekten Herkunftsbezeichnungen weitergegeben werden.

Das Veröffentlichen von Bildern in Print- und Online-Publikationen ist nur mit vorheriger Genehmigung der Rechteinhaber erlaubt. Die systematische Speicherung von Teilen des elektronischen Angebots auf anderen Servern bedarf ebenfalls des schriftlichen Einverständnisses der Rechteinhaber.

Haftungsausschluss

Alle Angaben erfolgen ohne Gewähr für Vollständigkeit oder Richtigkeit. Es wird keine Haftung übernommen für Schäden durch die Verwendung von Informationen aus diesem Online-Angebot oder durch das Fehlen von Informationen. Dies gilt auch für Inhalte Dritter, die über dieses Angebot zugänglich sind.

THERMODYN GmbH Zürich

Mühlebachstrasse 43

Tel. (051) 34 74 37

Aus unserem Fabrikations-Programm:

Flüssig-Luft-Erzeuger

für wissenschaftliche Institute

Produktion: 6 l/h, Gewicht: 550 kg Typ L 5

für Industrie

Produktion: 25 l/h, Gewicht: 2100 kg Typ L 25

Stickstoff-Erzeuger

produziert 20 m³/h Schutzgas
mit Reinheit bis zu 99,98 %

Typ L 5-N

Anlage für 90 m³/h

Typ L 25-N

Sonderanlage für 30 m³/h und
7 atü Abfülldruck

Typ L 10-N

für chemische Institute, Laboratorien

Produktion: 4 l/h in flüssiger Form
mit 99,5 % Reinheit

Typ L 5-Nf

Anlage für 20 l/h

Typ L 25-Nf

Sauerstoff-Erzeuger

für technische Zwecke

Produktion: 20 m³/h mit 99,5 % Reinheit Typ L 25-O

Anlage für 12 l/h in flüssiger Form
mit 99,5 % Reinheit

Typ L 25-Of

Gas-Reinigungs-Anlagen

zur restlosen Entfernung von CO₂ und H₂O

aus Schutzgasen und technischen Gasen

Gasdurchsatz: 60 m³/h Typ C 60

THERMODYN-Anlagen arbeiten nach sehr kurzer Anfahrzeit automatisch

Mustermesse Basel Halle 6 Stand Nr. 1235

Einladung

an die Besucher der MUBA 23. 4.—3. 5. 1960

Halle 6a
am Stand der

WERA

Interessante Erzeugnisse der
Klimatisierung
Luftheizung
Luftfiltrierung
Luftbefeuchtung
Lufttrocknung
Entnebelung
Kirchenheizung
WERA AG. BERN

ausschneiden!

Spezialbeton-Rohr

comolli

das bewährte Betonrohr
für hohe Ansprüche

Baulänge 2 m, ϕ 20—60 cm,
unarmiert.

Unser «Phlomag»-Betonrohr
hat sich in der praktischen
Verwendung sowie bei den
technischen Prüfungen an
der EMPA und ETH Zürich
in jeder Hinsicht als hoch-
qualifiziertes Betonrohr er-
wiesen.

CEMENTRÖHRENFABRIK

comolli

BREMGGARTEN

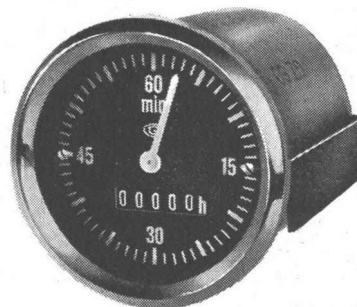
KIES-U. SANDWERKE TEL. 714 14

Vertretung für die Kantone Baselstadt und Baselland:

GEBR. KOHLER AG., LÄUFELFINGEN

Baumaterialienhandlung

Inserate in der Schweiz. Bauzeitung haben Erfolg



E. O. BÄR

Bern Fischermättelstr. 18

Zürich Scheuchzerstr. 70

Genève Rue Ed. Rod 16

Wirtschaftlichkeit mit Betriebsstundenzählern

VESI

Verband der selbständig praktizierenden Bauingenieure des Kantons Zürich

PROJEKTIERUNGEN - BAULEITUNGEN - BERATUNGEN - EXPERTISEN

Alle Mitglieder des «VESI» sind Schweizerbürger, Absolventen einer technischen Hochschule und Mitglieder des Schweizerischen Ingenieur- und Architektenvereins. Sie verfügen über eine umfassende praktische Erfahrung und sind unabhängig in der Wahl der Baustoffe und Lieferanten. Ihre Schulung, Erfahrung und Unabhängigkeit erlauben es ihnen, die Interessen ihrer Auftraggeber aus Privatwirtschaft und öffentlichen Verwaltungen voll zu wahren. Sie beraten Bauherren, Architekten und Unternehmer in technischen und wirtschaftlichen Fragen, übernehmen die Projektierung und Bauleitung von Hoch- und Tiefbauten und befassen sich mit der Ausarbeitung von Gutachten.

C. Bion, Zürich 7/44

Eisenbeton-, Stahl- und
Holzkonstruktionen
Hofstrasse 116 Tel. 34 79 16

H. Chätelain, Zürich 1

in Fa. Schellenberg & Chätelain,
Hoch- und Tiefbau, Eisenbeton,
Holz- und Stahlbau
Stauffächerquai 46 Tel. 25 60 04

Hans Eichenberger, Zürich 6

Wasserbau, Tiefbau, Wasserkraft-
anlagen, Eisenbeton
Sumatrastrasse 22 Tel. 24 27 30

H. R. Fietz, Zürich 1

in Fa. Fietz & Hauri
Bahnhofstrasse 24 Tel. 27 78 79

W. Groebli, Zürich 6

Industriebau, Eisenbeton- und
Tiefbau
Stampfenbachstr. 57 Tel. 26 13 14
und 28 31 30

F. Grünenfelder, Winterthur

in Fa. Grünenfelder & Keller
Hoch- und Tiefbau
Eisenbeton, Stahl und Holz,
Strassenbau
Mercurstr. 25 Tel. (052) 2 12 41

R. Henauer, Zürich 6

in Fa. R. Henauer u. J. Lee
Nachfolger von E. Rathgeb
Hoch- und Tiefbau,
Eisenbeton, Stahl und Holz
Wasserwerkstrasse 8 Tel. 28 38 92
und 26 16 95

E. Honegger, Zürich 2

Hoch- und Tiefbau
Bürglistrasse 23 Tel. 25 00 75

E. Jucker, Zürich 7/44

Eisenbeton-, Stahl- und Holzbau
Susenbergstr. 120 Tel. 32 24 12

A. Keller, Zürich 1

Eisenbeton für Hoch- und Tiefbau
Seilergraben 7 Tel. 24 54 25

P. Keller, Zürich 7

in Fa. P. Keller & E. Würmli
Hoch- und Tiefbau
Kasinostrasse 3 Tel. 34 09 88

A. Kropf, Zürich 1

Abwasserreinigung,
Kanalisationen, Wasserversorgung
und Hydraulik
Waldmannstr. 10 Tel. 32 76 76

Adolf Meier, Wädenswil

Eisenbeton-, Stahl- und Holz-
konstruktionen
Eidmattstrasse 25 Tel. 95 66 47

J. Nadler, Zürich 8

Wasserkraftanlagen, Industriebau
Mühlebachstr. 43 Tel. 32 67 55

W. Naegeli, Winterthur

Eisenbeton-, Tief- und Wasserbau
Abwasserklärung
Stadthausstr. 39 Tel. (052) 2 25 40

F. Pfeiffer, Zürich 6

Eisenbeton, Wasser- und Tiefbau
Frohburgstrasse 60 Tel. 26 45 52

W. Ruckstuhl, Winterthur

in Fa. Nabholz & Ruckstuhl
Hoch- und Tiefbau, Eisenbeton,
Stahlbau, Strassenbau
Mercurstr. 25 Tel. (052) 2 75 10

E. Schubiger, Zürich 6

Brückenbau und Hochbau
Universitätsstrasse 86 Tel. 28 06 24

P. E. Soutter, Zürich 8

Hoch- und Tiefbau,
Eisenbeton, Stahl und Holz
Mühlebachstr. 164 Tel. 32 66 72

**Dr. sc. techn. E. Staudacher,
Zürich 6**

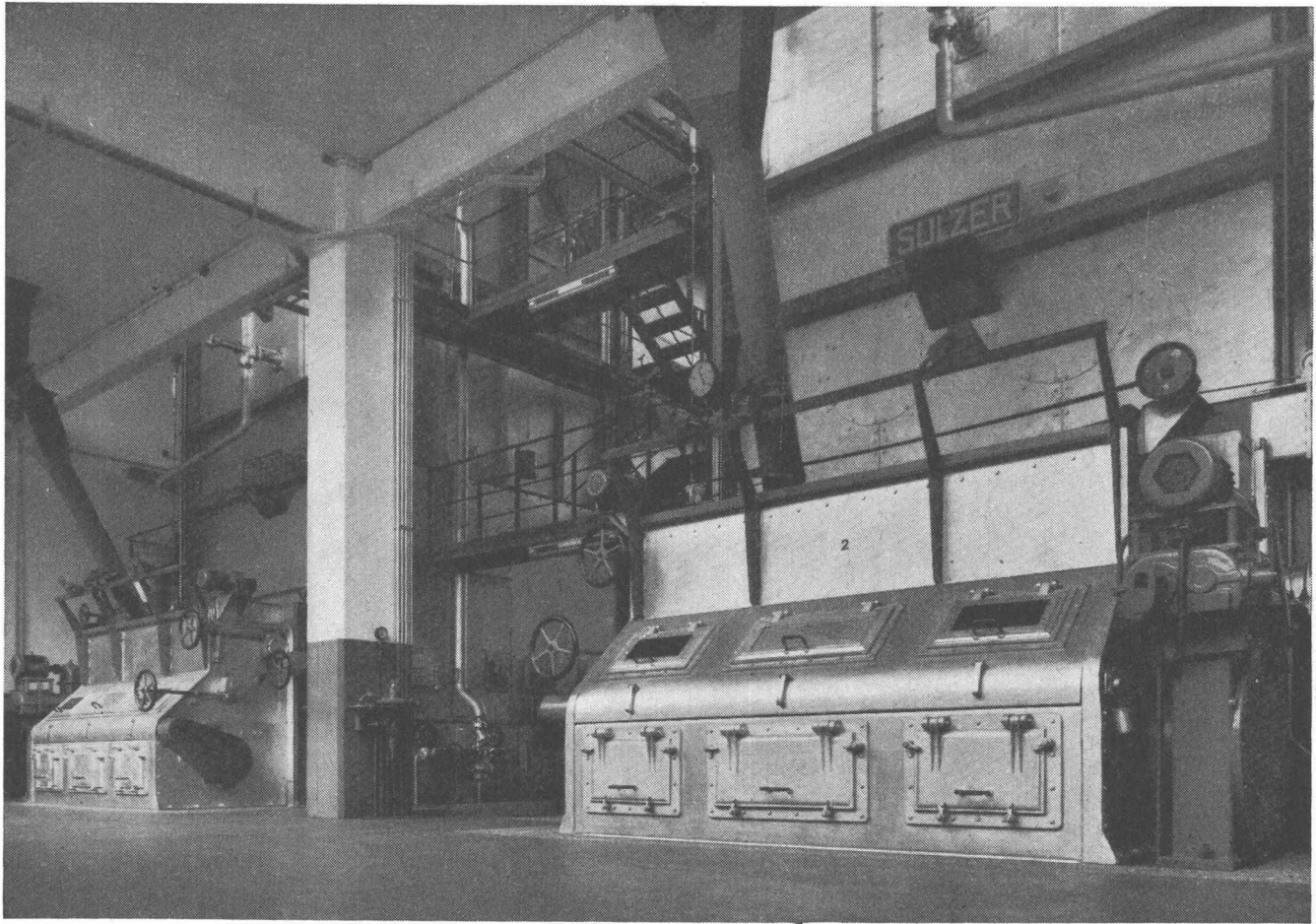
Hoch- und Tiefbau, Wasserbau,
Eisenbeton, Stahl, Holz
Frohburgstr. 85 Tel. 26 96 10

F. Tausky, Zürich 7

in Fa. Franz Tausky & Sohn
Eisenbeton-, Stahl- und Holzbau,
Industriebau
Dolderstrasse 24 Tel. 32 08 29

Sekretariat: Bürglistrasse 23, Zürich 2, - Telephon (051) 25 00 75

VESI-Normen zu beziehen beim Sekretariat des S. I. A., Beethovenstrasse 1, Zürich 2



Mitteldruck-Strahlungskesselanlage in einer Zellulosefabrik der Schweiz, umfassend 2 Einheiten für je 20/25 t/h, 50 atü, 460 °C

Mitteldruck-Strahlungskesselanlagen

Langjährige Erfahrungen auf allen Gebieten der Wärmewirtschaft. — Beratung, individuelle Planung und Erstellung vollständiger Anlagen für Wärmeerzeugung, Speicherung und Verteilung, für alle Leistungen und Betriebsbedingungen, insbesondere auch für höchste Drücke und Temperaturen.

SULZER

Gebrüder Sulzer, Aktiengesellschaft
Winterthur, Schweiz

146

ELEKTRISCHE UHREN



FAVAG
Fabrik elektrischer Apparate AG.
NEUCHÂTEL

FAVAG
H.699

Mustermesse Basel: Halle 2 - Stand 396

AG. der von Moos'schen Eisenwerke, Luzern Halle 5, Stand Nr. 1061

Ein massiver Stapel aus blankgezogenem Stahl bringt den Besucher in Kontakt mit dem verfeinerten Werkstoff für die Maschinenindustrie. Warmgewalzte Stangen verschiedener Profile werben für die Verwendung in Industrie und Betonbau. Gezogene Drähte in verschiedenen Ausführungen zeigen Ausschnitte aus der Vielfalt und Leistungsfähigkeit der Fabrikation auf diesem Gebiet. Die sorgfältige Massanfertigung von kaltgewalztem Bandstahl begünstigt die Verwendung für Präzisionsstücke und gewährt einwandfreie Bearbeitung auf Automaten. Das wirtschaftliche Strahlmittel SPARK, eine erfolgreiche Eigenentwicklung der letzten Jahre, setzt sich im In- und Ausland immer mehr durch. Aus der Vielfalt der Klein-Eisenwaren werden dieses Jahr die kalt- und warmgepressten Schrauben hervorgehoben, insbesondere die Stahlschrauben 8 G, Maschinenschrauben, Stahlbauschrauben, Metallschrauben, Schloss-Schrauben und Muttern.

Fr. Sauter AG., Basel

Halle 3, Stand 716

Anlässlich unseres 50jährigen Jubiläums haben wir einige museumswürdige Apparate aus unserer frühesten Produktion zusammengestellt. Eine Schaltuhr mit der Fabrik-Nummer 23, ein Boiler-Thermostat, ein altertümlich anmutender Heizungsregler, sowie ein voluminöser Motorantrieb vertreten einige Zweige unseres Sortimentes aus den zwanziger Jahren. Unmittelbar daneben sind die heutigen Ausführungen dieser Apparate ausgestellt, die den bedeutenden technischen Fortschritt deutlich herausstellen.

Eine wichtige Ergänzung unseres Pneumatik-Sortimentes stellt der neue hochempfindliche Krafttransmitter dar, der zur Messung und Übertragung von Temperatur, Druck und Differenzdruck in pneumatischen Regeleinrichtungen wesentliche Vorteile bietet. Eine weitere Neuentwicklung ist das kombinierte, elektro-pneumatische Magnetventil «RUEP», ein direktgesteuertes Dreiwegventil, das besonders für Auf-Zu-Regelungen bestimmt ist. Der Hygrostat «HBG» dient zur Steuerung von Klimaanlage. Der Messteil, eine Baumwollharfe, die nicht regeneriert werden muss, erfasst die kleinsten Abweichungen vom verlangten Feuchtigkeitswert. Die neue Schaltuhr «ZNE» füllt eine Lücke zwischen der billigen Synchronuhr ohne Gangreserve und den grösseren Echappement-Uhren, die entsprechend kostspielig sind, aus. Viele Variationen gestatten die Anpassung an einen grossen Anwendungsbereich.

Auf dem Gebiete der Regel- und Schaltapparate für die Oelfeuerung stellen wir den Oelfeuerungsautomaten OSF 5 mit unbeschränktem Oeldurchsatz, der sich speziell zur Überwachung industr. Grossanlagen eignet, aus. Gleiche Funktionen, aber mit einem Oeldurchsatz bis zu 30 kg/h, weist der Oelfeuerungsautomat OTFK 5 auf, der dank seiner raumsparenden Form direkt an den Brenner angebaut werden kann. Der Motorschutzschalter «SMT 12» (16 A 500 V ~) zeichnet sich durch sein grosses Schaltvermögen, seine lange Lebensdauer und seinen geringen Platzbedarf aus. Eine neue Einheit des bekannten SAUTER-Electronic-Baukastensystems ist der hochempfindliche Transistorverstärker mit Relaisausgang «EV RH», dessen Anwendungsbereich speziell in der Klimatechnik liegt. Mit Hilfe einer Zusatzschaltung kann er auch als PI-Regler verwendet werden.

Elektrische und elektronische Apparate. Das von SAUTER entwickelte «Electronic-Baukasten-System» ermöglicht es, mit an Lager gehaltenen, vorfabrizierten Baueinheiten in kurzer Zeit eine elektronische Anlage aufzubauen. Neben den einzelnen Bauelementen, wie Verstärker, Netzteil, Zeitrelais und Messbrückenschaltungen, stellen wir eine Temperatur-Fernmessanlage, einen Proportionalregler mit Störwertaufschaltung, sowie eine einfache Analogie-Rechenanlage aus.

Für die Heizungsregelung stehen die bewährten Typen EQUITHERM und EQUITHERM-JUNIOR zur Verfügung, die heute, beide mit Transistorverstärker ausgerüstet sind. Das Kontaktschutzrelais EKSK mit Transistorverstärker und eingebauter Quecksilberschaltröhre eignet sich vorzüglich für den Gebrauch in Laboratorien der chemischen Industrie. Ein hochempfindlicher Zweipunkt-Regler für Schalttafeleinbau mit einer Schaltdifferenz von $\pm 0,1^\circ\text{C}$ stellt eine Spezialanwendung der Transistorschalttechnik dar. An einem interessanten Ausführungsbeispiel zeigen wir Apparate für die automatische Steuerung von Trinkwasserversorgungsanlagen mit elektronischer Niveau-Fernmessung (Transistoren). Ebenfalls mit Transistoren ausgerüstet ist das Elektroden-Niveau-Relais EKN, das gemeinsam mit der Elektrode NEH bei Pumpensteuerungen für Abwasseranlagen verwendet wird.

Leichtmetallfenster

- luftdicht abschließend
- schlanke Profilierung
- optimaler Lichteinfall
- kein Streichen, kein Unterhalt.

GAUGER

Gauger & Co. AG Zürich



UTO KRANE



wirtschaftlich
leistungsfähig
betriebssicher

UTO

Schindler-Aufzug- und Uto-Kran-Fabrik AG., Zürich

Unsere fugenlose Spritzisolation

aus hochwertigen Asbestfasern oder Asbestfaser-Mineralwolle-Mischung ergibt in einer Anwendung vier Wirkungen:

CTW-SPRAY

Schalldämmung: die poröse Struktur des CTW-SPRAY-Belages schluckt Schall, vermindert Nachhallzeiten und korrigiert die Raumakustik.

Kondens- und Tropfwasserverhütung: der saugfähige, unverrottbare CTW-SPRAY-Belag nimmt extreme Luftfeuchtigkeit auf und gibt sie bei trockenen Luftverhältnissen wieder an die Atmosphäre ab.

Thermische Isolation: je nach Pressung und Stärke des Belages beträgt die Wärmeleitfähigkeit 0,035 bis 0,041 kcal/m⁰ C. Die Sichtfläche kann nach Wunsch mit Farben getönt werden.

Im Feuerschutz bietet CTW-SPRAY überlegene Eigenschaften. Amtliche Atteste bestätigen, dass während vier Stunden bei Temperaturen bis 650⁰ C ein einwandfreier Schutz von Bau- und Konstruktionsteilen gewährleistet ist.

Verlangen Sie fachtechnische Beratung und kostenlose Voranschläge.



Qualität

Chemisch-Technische Werke AG.

Muttens-Basel

Telephon (061) 53 20 21

Schweizer Mustermesse, Halle 8, Stand 2976

Zürich Bern Luzern St. Gallen Lausanne Lugano

Im Bau von Netzkommando-Anlagen kann SAUTER auf eine nahezu 30jährige Erfahrung zurückblicken. Das ausgestellte Kommando-Tableau ist für den Ausbau einer bereits im Jahre 1954 erstellten Netzkommando-Anlage der Stadt Rouen bestimmt.

Pneumatische Apparate sind zur Hauptsache in Verbindung mit Anwendungsbeispielen aus der industriellen Heiz- und Kühltechnik ausgestellt. Der neue pneumatische Kleinantrieb mit Rollmembrane wird besonders für die Betätigung kleiner Stellorgane Verwendung finden. Da er mit einem genau arbeitenden Stellrelais geliefert werden kann, ist seine Anwendung jedoch nicht auf reine Auf-Zu-Ventile beschränkt, sondern erstreckt sich auch auf Regelventile.

Zur Kategorie der reinen Steuerungen gehört die aus Apparaten des normalen Fabrikationsprogramms aufgebaute Automatik einer Kälteanlage. Die Kompressorleistung wird durch eine einfache Schaltung dem Verbrauch, d. h. dem Produkt aus der Menge des Kühlmediums und der Temperaturdifferenz zwischen Vor- und Rücklauf angepasst. Zwei weitere Beispiele sind dem Gebiet der Temperaturregelung entnommen. Die Anwendung der einfachen Form eines PI-Reglers mit Sollwertfernverstellung bei der Regelung von Wärmeaustauschern zeigt die Preiswürdigkeit solcher Lösungen, wenn die regeltechnischen Bedingungen deren Einsatz erlauben. Für programm-gesteuerte Rührkessel mit Mantelheizung und Kühlung hat sich die Kaskadenregelung in der Praxis bestens bewährt. Auch hierfür wurde eine sehr zweckmässige Lösung mit Normalapparaten gefunden; der Programmgeber gibt die Sollwerte für die Mantel- und die Gutstemperatur vor, und die Manteltemperatur wird zusätzlich erhöht oder herabgesetzt, wenn die Gutstemperatur von ihrem Sollwert abweicht.

Für Chemie-Betriebe, die chargenweise fabrizieren, stellt der pneumatische Programmschalter eine interessante Lösung dar. Er gestattet, mit einem Handgriff die für die verschiedenen Fabrikationsphasen (Heizen, Kühlen, Entleeren) notwendigen Ventilschaltungen durchzuführen. Sinnreiche Verriegelungen schliessen dabei Fehlmanipulationen mit den damit verbundenen Gefahren aus.

Apparate für das Laboratorium. Als Beispiele sind die Wärme-, Trocken- oder Vakuumschränke mit ihrer stufenlosen Temperaturregulierung zu nennen, die ein umfangreiches Arbeitsgebiet erfassen. Ein wertvolles Hilfsmittel ist der Brutschrank. Er ist mit einer zusätzlichen, inneren Glastüre versehen, so dass ohne Wärmeverlust der im Gange befindliche Brutprozess beobachtet werden kann. Diese Schränke werden auch zur Prüfung von Uhren oder anderen Hochpräzisionsapparaten verwendet. Wenn das Prüfungsgut extremen klimatischen Bedingungen ausgesetzt wird, können zusätzliche Prüfgeräte eingebaut werden, die eine laufende Kontrolle ermöglichen.

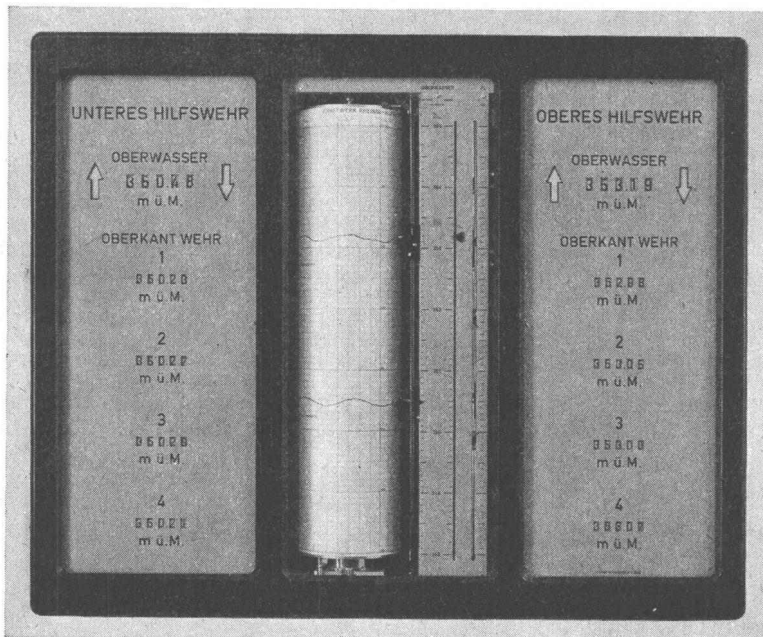
PLUS AG., Basel

Halle 3b, Stand 934

Die PLUS AG., die dieses Jahr das Jubiläum ihres 25-jährigen Bestehens feiert, stellt an der diesjährigen Mustermesse Starter- und Motorradbatterien aus. Die Startfähigkeit und die Kapazität der Batterien konnten weiter so gesteigert werden, dass auch bei grösster Kälte keine Startschwierigkeiten mehr zu befürchten sind. Weiter werden die bekannten Traktionselemente gezeigt. Für jeden Zweck kann ein geeignetes Modell angeboten werden. So werden z. B. für Elektrofahrzeuge die Batterien bevorzugt, die keinen zwischenzeitlichen positiven Plattenwechsel benötigen. Erstmals ausgestellt sind zwei neue Zellentypen mit positiven Röhrenplatten für stationäre und transportable Batterien von Notbeleuchtungs-, Telefon-, Steuerungs- und Signalanlagen. Gegenüber den GROSSOBERFLÄCHENPLATTENBATTERIEN weisen die neuen Zellen folgende Vorteile auf: Bedeutende Baukosteneinsparung infolge des über 50 % kleineren Platzbedarfes sowie der Möglichkeit des Verzichts auf einen speziellen Batterieraum, dank der vollständig verschlossenen Elemente; keine oder nur unbedeutende Montagekosten, weil die Inbetriebsetzung (Füllung und Ladung) der Batterieeinheiten bereits im Werk erfolgt und deshalb am Aufstellungsort nur noch die Verbindung und der Anschluss vorzunehmen sind; einfachere Wartung dank des in den Elementdeckeln eingebauten Niveaumanzeigers. Als Erzeugnisse der Abteilung Elektrische Apparate sind erwähnenswert: Eine Anlage für die Stromversorgung von Gleichstromsteuerungen, bestehend aus Batterie und zwei getrennten Gleichrichterkreisen, ein Schnelllader Typ 401, der jetzt bei gleichen Abmessungen für natürliche Luftkühlung ausgeführt wird, woraus eine grössere Betriebssicherheit resultiert, sowie ein stromsteuernder Transduktor mit einer installierten Leistung von 43 kVA.

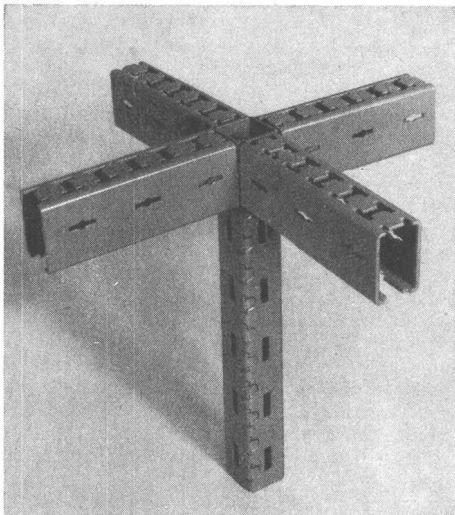
FRANZ RITTMAYER AG ZUG

APPARATEBAU FÜR DIE WASSERWIRTSCHAFT



Kraftwerk Rheinau

Kombinierter Empfängerapparat zur Anzeige und Registrierung der Oberwasserstände, oberes und unteres Hilfswehr, mit Anzeige der Bewegungstendenz der Wasserstände sowie zur Anzeige der Stauwehr-Oberkanten an Rollenzählwerken



Verlangen Sie bitte Prospekte oder unverbindlichen Vertreterbesuch! Auch an der Mustermesse in Basel beraten wir Sie gerne.

GABS-NORMTEILE erlauben moderne, zeitgemässe Lösungen !

GABS-Aktiengesellschaft WALLISELLEN/ZH

Telephon (051) 93 25 93

2 interessante MUBA-Stände: 4170 Halle 11
3247 Halle 9

Sie sehen eine wirklich neue Idee, mit ihren vielfältigen Möglichkeiten:

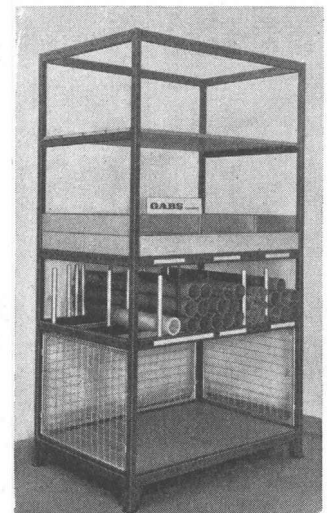
GABS-NORMTEILE

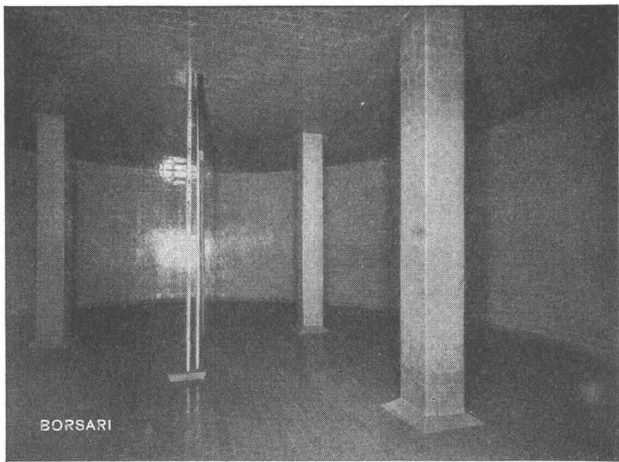
Mit geschlitzten Vierkantrohren, Traversen und sinnreichen Zubehörteilen als Basis, lassen sich aus GABS-Normteilen praktisch sämtliche Konstruktionen rasch, leicht und **schraubenlos** zusammenstellen.

Lagergestelle

Archiv-, Bücher- und Ordnergestelle

Trennwände für Büro und Werkstatt
etc., etc.





BORSARI

BORSARI HEIZÖL- u. BENZIN-TANKS

aus Eisenbeton mit Plattenauskleidung

für jeden Bedarf 50 Jahre Erfahrung

Erstklassige Referenzen

Keine Korrosion

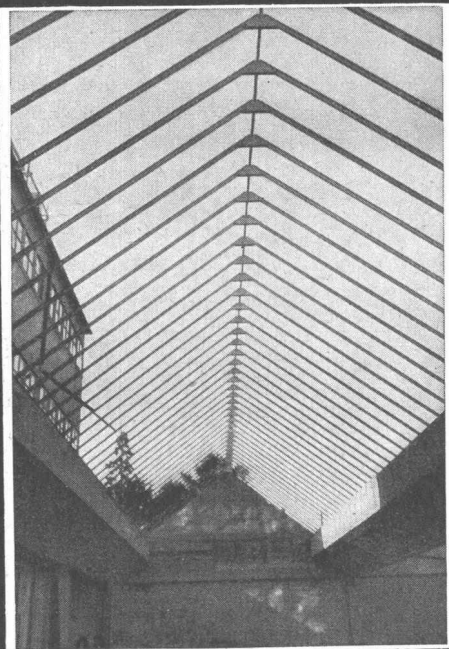
Kein Unterhalt

BORSARI & CO., Zollikon - Zürich

Telephon (051) 24 96 18

Gegründet 1873

Aus unserem Bauprogramm



PREISWERK & ESSER

Stahlhochbau Schlosserei

Brückenbau Metallbau

Behälter Silos Ingenieurbureau

Basel

Schönastr. 10

Tel. (061) 32 48 88

Hess & Cie., Pilgersteg, Rüti ZH Halle 5, Stand 1086

Die heute in keinem Industriebau, keinem Wohn-, Schul- oder Krankenhaus zu vernachlässigende Frage nach der zweckmässigsten Regulierung der Zufuhr frischer und der Ableitung verbrauchter Luft veranlasste die Firma Hess & Cie., Pilgersteg-Rüti, ihren Muba-Stand ausschliesslich diesem Thema zu widmen, indem sie alle Varianten von Ventilationsgittern, Deckendiffusoren und Diffusionsgittern ausstellt und erläutert. Die Firma scheut keine Mühe, Gitterformen zu entwickeln, die nicht nur in technischer Hinsicht richtig bemessener Zu- und Abluftregulierung, sondern auch den ästhetischen Anforderungen der modernen Architektur entsprechen. Erfreulich ist in dieser Hinsicht z. B. das lange, schlanke, in der Wand fast verschwindende Diffusionsgitter, wie auch der mit dem Prädikat «Die gute Form» ausgezeichnete Deckendiffusor.

Metallbau AG., Zürich 9/47 Halle 8a, Stand 3118

Waren früher so und soviel Artikel aus dem reichhaltigen Programm dieser durch die «norm» Bauteile, «norm» Lamellenstoren und «norm» Betriebseinrichtungen in der Schweiz und weit über die Grenzen hinaus bekannten Firma auf relativ engem Raum ausgestellt, so präsentiert sich heute ein ruhiger und im Rahmen der gegebenen Möglichkeiten grosszügig konzipierter Stand. Die sachliche Ausgewogenheit tut wohl im Wirrwarr der allgemein überladenen Messestände; sie flösst Vertrauen und Sicherheit ein. Es war für die verantwortlichen Stellen der Firma kein leichter Entschluss, an einer typischen Ausstellungsmesse, wie sie die MUBA nun einmal ist, für einmal von der Produktenwerbung auf die Werbung für das Unternehmen selbst umzustellen. Verwundert aber dieser Mut, wenn man sich die Pionierarbeit dieser Firma im Gebiet genormter Bauelemente in Erinnerung ruft?

Aktiengesellschaft Oederlin & Cie., Baden Armaturenfabrik und Metallgiessereien

Halle 5, Stand 1082

Das Sortiment der gefälligen «Romand»-Sanitär-Armaturen mit der «Sanperla»-Mischdüse wurde seit einem Jahr konsequent erweitert; unter den Neuerungen ist vor allem auf die Einlochbatterie für Spültische sowie die kombinierte Bade- und Toilettenbatterie hinzuweisen. Bei den Heizungsarmaturen dominieren die formschönen Radiatorventile mit Voreinstellung von aussen durch das massive Plastik-Handrad; sowie Schieber mit O-Ring-Abdichtung. Die aus Kupfer verarbeiteten, präzise geformten NIBCO-Lötfittings für Kupferrohre werden praktisch demonstriert. Grösseren Raum nehmen die Erzeugnisse der Giessereien ein, wobei hoch qualifizierter Leichtmetall-Kokillenguss und äusserst komplizierte und massgenaue Sandgusstücke aus Aluminium- und Magnesiumlegierungen besonders fesseln. Für den chemischen Apparate- und Pumpenbau wird säurefester Chromnickelstahlguss verarbeitet. Spezialarmaturen in Buntmetall- und Chromnickelstahllegierungen für alle Belange der Getränkebranche, der chemischen- und Lebensmittelindustrie beweisen, dass OEDERLIN in der Lage ist, für jeden Verwendungszweck die geeigneten Armaturen zu fabrizieren. Das Klemmenmaterial für elektrische Hochspannungsanlagen und Stationenbau wird in Zusammenarbeit mit der Praxis von Jahr zu Jahr verbessert. Aus dem Warmpressereibetrieb, welcher heute auch für das Kaltpressen eingerichtet ist, werden einige ausgewählte Musterstücke in Messing, Leichtmetall- und Kupfer-Speziallegierungen gezeigt. Unter den Giessharzprodukten lassen sich die «Kufalit»-Gleitlager als weitgehend selbstschmierende Lagerwerkstoffe zur Lösung heikler Lagerprobleme herbeiziehen.

WERA Apparatebau AG., Bern Halle 6a, Stand 1390

Dieses Unternehmen ist durch den bewährten Eigenbau von Apparaten und Spezialanlagen der Lüftungs-, Luftheizungs- und Klimatechnik im In- und Ausland bekannt. Von Konstruktionen nach eigenen Patenten sind zu erwähnen: mit hohem Wirkungsgrad arbeitende Niederdruck-Zentrifugal-Ventilatoren; elektrische Luftheizbatterien speziell nach strömungstechnischen Gesichtspunkten und für maximale Wärmeausnutzung gebaut; Reinkupferzellen-Luftheizbatterien in Wabenbauart mit hohem Wirkungsgrad und geringstem Luftwiderstand; Luftreinigungsfilter; Luftbefeuchtungsapparate für Papier-, Textil- und Tabakindustrien und Lagerräume verschiedener Art. Die im Stand zur Schau kommenden und in Betrieb befindlichen Apparate sind nach neuesten Gesichtspunkten entwickelt und gegenüber den bisherigen Modellen wesentlich verbessert.

Einstufiger, vertikaler Kolbenkompressor für Sauerstoff mit Wassereinspritzung.

Ansaugvolumen

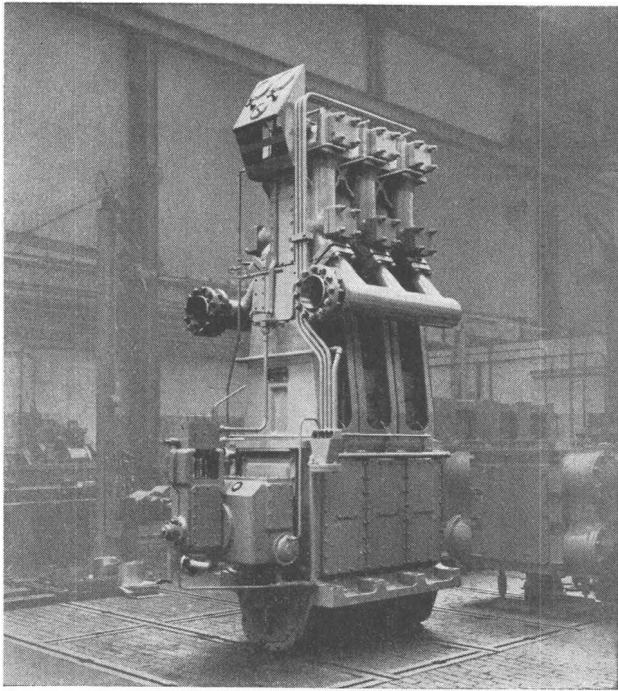
Ansaugdruck

Enddruck

4800 Nm³/h,

7 ata,

41 ata, 525 PS



KOMPRESSOREN

für Luft und industrielle Gase

	Betriebsdruck
Kolbenkompressoren	bis 1500 atü
Rotationskompressoren	» 8 atü
Wasserringkompressoren	» 4 atü
Trockenlaufkompressoren	je nach Leistung
Laboratoriumskompressoren	bis 5000 atü

VAKUUMPUMPEN

Vakuum am geschlossenen Saugstutzen

Schiebervakuumumpen	bis 0,02 mm Hg. abs.
Wasserringvakuumumpen	» 15 mm Hg. abs.
Rotations-Nassluftumpen	» 25 mm Hg. abs.

ZENTRIFUGEN

mit elektrischem oder hydraulischem Antrieb für industrielle Zwecke

Burckhardt

Maschinenfabrik Burckhardt A. G. Basel - Schweiz

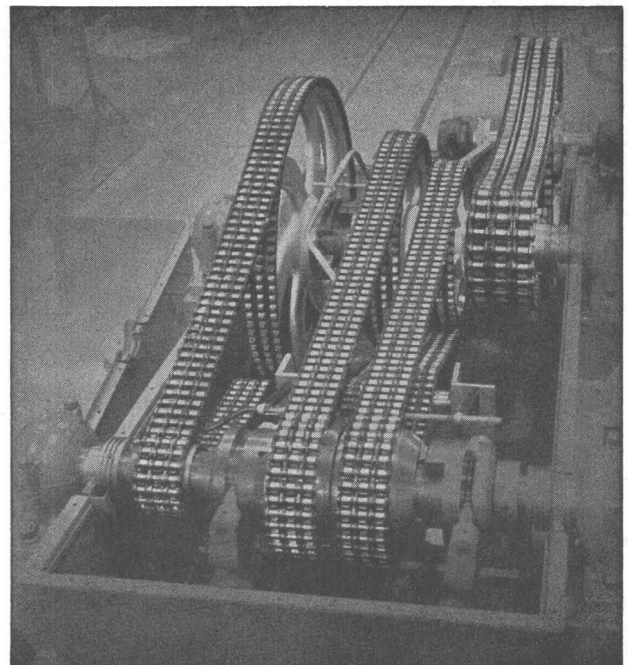
**Nivelliere
Theodolite
Messgeräte
Bandmasse
Wasserwaagen**



**Fordern Sie
bitte Angebot
von**

GRAB & WILDI AG
URDORF und ZÜRICH

RENOLD-ANTRIEBE



längste Lebensdauer
für störungsfreien Betrieb
ruhigen Lauf

kurze Achsdistanzen
kleinste Breiten
hoher Wirkungsgrad

Ab Lager:

W. EMIL KUNZ * ZÜRICH 27

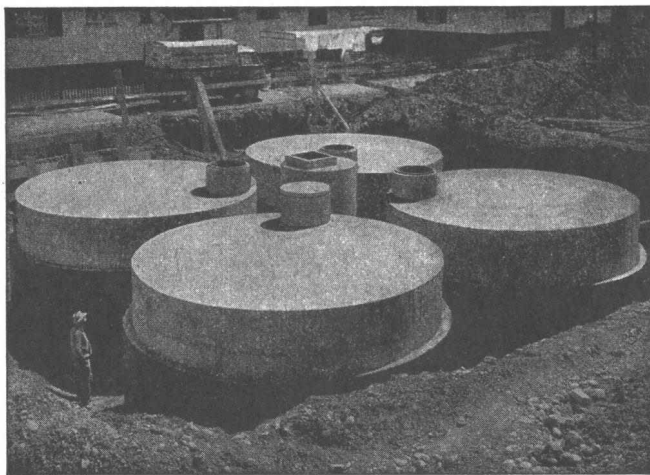
Gottthardstrasse 21 — Telephon (051) 27 30 57

Seilbahnen für Materialtransporte - Seilwinden



L. E. Küpfer Maschinenfabrik
Steffisburg

MUBA Halle 8, Stand 3008



Lagertanks bis 1 500 000 Liter Heizöltanks in Beton

Vorteile: Kein Rosten, keine Unterhaltskosten, unbeschränkte Haltbarkeit. Keine zusätzlichen Nebenkosten. Jegliche Tankform an Ort und Stelle sofort durchführbar.
Innenauskleidung seit 30 Jahren erprobt

PAUL KAPPELER, ZÜRICH 8

Ingenieurbüro Unternehmung Telephone (051) 34 70 77

Geilinger & Co., Winterthur

Halle 8a, Stand 3114

Alle Ausstellungsobjekte der Winterthurer Stahl- und Metallbaufirma sind dieses Jahr auf den Leichtmetallfenster- und Fassadenbau ausgerichtet. Ein grosses Fassadenelement von rd. 4 m Breite und 6 m Höhe mit eingebautem zweiflügligem Schiebefenster zeigt die fast unbegrenzten Möglichkeiten des Metallfensterbaues. Das neuartige Wendeflügel Fenster mit plastischen Anschlägen lässt sich vollständig um 180° drehen und schliesst in beiden Stellungen vollständig dicht. Der einwandfrei angebaute Lamellenstoren kann so, je nach Jahreszeit, auf der äusseren oder inneren Seite des Fensters eingestellt werden. Mit diesem neuartigen Fenster ist ein ideales Abschlusselement für moderne, vor allem klimatisierte Geschäftsbauten geschaffen worden, bei denen die Fenster lediglich zu Reinigungszwecken geöffnet werden müssen. Ob für ein Gebäude Fenster mit durchgehenden oder isolierten (Alsec) Leichtmetallprofilen verwendet werden sollen, entscheidet die praktische Diskussion des Einzelproblems. Für beide Ausführungsarten sind interessante Beispiele ausgestellt. Die Fenster aus Alsec-Profilen werden nun auch mit Zwischendichtungen geliefert. Neuerdings hat sich auch das Holz/Metallfenster seinen Platz erobert. Eines der ausgestellten Fenster ist mit einem neuartigen Dreh-Schiebebeschläge ausgerüstet.

Chemisch-Technische Werke AG., Muttenz-Basel

Halle 8, Stand 2976

Als älteste Dachpappenfabrik der Schweiz kann die CTW auf eine bald 75jährige Erfahrung zurückblicken. Die nach neuesten Erkenntnissen konstruierte Dachbahnen-Schweissmaschine REXIMAT ist von Konstruktions-Modellen und Warenmustern verschiedener Flachdachausführungen umrahmt. Moderne Dachpappen mit farbigem Spezialbelag, Fugenkitt und Vergussmassen, Beton-Zusatz- und Anstrichmittel, Rostschutzmittel und Isoliermaterialien, Holzkonservierungsmittel und Chaletlacke, Parkettklebemittel u. a. sind ausgestellt. CTW-SPRAY, die fugenlose Isolation im Spritzverfahren vereinigt vier Wirkungen: Feuerschutz, Korrosion der Raum-Akustik, thermische Isolation und Kondenswasserverhütung. CTW-SPRAY kann mit Leichtigkeit auch den extremsten Verhältnissen angepasst werden.

Adolf Schmidts Erben AG., Bern

Halle 6, Stand 1344

Anhand eines Schemas wird der Fabrikationsablauf neuzeitlicher Schmierfette für Industrie, Transport und Gewerbe veranschaulicht. Heute ist es möglich, Schmierfette mit weitem Anwendungsbereich zu schaffen, die eine Vereinheitlichung der benötigten Sorten und damit eine wesentliche Erhöhung der Wirtschaftlichkeit (geringere Lager, weniger Schmiergeräte, Arbeitseinsparungen, keine Verwechslungsgefahr usw.) möglich machen: ASEOL LITEA für industrielle Anwendung und ASEOL CALLIT für die Fettschmierung an Fahrzeugen und Baumaschinen. Für das Hochtemperaturgebiet stehen nach wie vor seifenfreie Schmierfette zur Verfügung, die die Ausstellerrfirma seinerzeit als erstes Schweizer Fabrikationsunternehmen hergestellt und auf den Markt gebracht hat. Ueber die für den Werkzeugmaschinenunterhalt erforderlichen Schmierstoffe und Hydraulikflüssigkeiten sowie die in der Metallbearbeitung eingesetzten ASEOL Produkte orientiert eine kleine Sonderschau. Neu entwickelte Oele für hydraulische Kraftübertragung interessieren vor allem wegen ihrer hohen chemischen und physikalischen Stabilität. Als Neuheit darf ein hochdruckfestes Gleitbahnenöl ASEOL 16-20 erwähnt werden, das wesentlich zur Schonung der Gleitbahnen in Werkzeugmaschinen und zum Schutz vor Korrosionen beim Einsatz wasseremulgierender Kühl- und Schleifmittel beiträgt.

Bacher AG., Reinach/Basel

Halle 8, Stand 2981

Der Stand ist für den Architekten, Bauherrn, Industrieingenieur und Chemiker hergerichtet. In vier Gruppen (Bautenschutz, Holzkonservierung, Korrosionsschutz, Fussbodenversiegelung) werden Probleme des Oberflächenschutzes an Hand von anschaulichen Musteranstrichen dargestellt. Bei genauem Studium dieses Standes kommt der Fachmann zum Schlusse, dass es heute nicht mehr möglich ist, ohne fachmännische Beratung unter der Vielfalt von den auf dem Markte befindlichen Schutzanstrichmitteln das Richtige zu verwenden. Besonders hebt die Firma Bacher dieses Jahr ihre PC- und PCA-Wetterschutzlacke hervor, die beide aus dem im letzten Jahre vom Schweiz. Lack- und Farbenfabrikanten-Verband, Schweiz. Gipser- und Malermeister-Verband und der EMPA gemeinsam durchgeführten Aussenlack-Wettbewerb als Sieger-Produkte hervorgegangen sind.



CUPOLUX — Oberlichtkuppeln

Cupolux
das moderne Oberlicht aus 92 %
lichtdurchlässigem Perspex, dauerhaft,
hell — bietet ungeahnte Möglichkeiten.

setzen sich durch

Verlangen Sie detaillierten
Prospekt und Preisliste.

JAKOB **SCHERRER** SÖHNE

Allmendstr.7 Zürich 2 Tel. 051/25 79 80

EGGER

empfeht:
Vogel-Pumpen

Vogel-

Kellerentwässerungspumpen, vertikal
Hauswasserpumpen, horizontal,
selbstansaugend
Hauswassertauchpumpen, bis 85 m Tiefe
Drucksteigerungspumpen für Hochhäuser
Hochdruckpumpen

sehr leichte Installation
einfacher Aufbau
wartungsfrei und betriebssicher
interessante Verkaufsbedingungen

Verlangen Sie unsere Dokumentation Nr. 500

Alleinverkauf, Reparatur- und Ersatzteildienst:
Emile Egger & Co. AG., Cressier NE
Pumpenbau und Maschinenfabrik, 038 / 7 72 17



Hauswasser-
Tauchpumpe

J. u. A. KUSTER STEINBRÜCHE AG.

BÄCH AM ZÜRICHSEE

Tel. (051) 96 01 90

liefert Sandsteine (Guntliweiher-Hartstein) für
Hochbauten und für den Gartenbau.

Eigene Steinbrüche mit besteingerichteten
Werkstätten

SPÄLTI

COMBI-BAUANSCHLUSS-GESTELLE

Zählergestelle
Schützengestelle

Verteilgestelle
Lichtverteiler

in Normal- und Spezialausführung

Verlangen Sie bitte unsere ausführlichen Unterlagen

SPÄLTI SÖHNE & CO., ZÜRICH
Fabrik elektr. Maschinen und Apparate, Tel. (051) 42 16 06

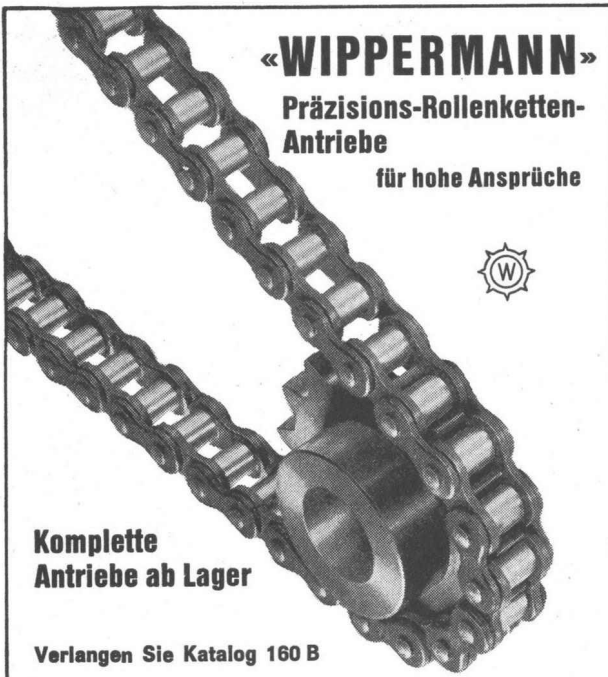
MUBA: Stand 787, Halle 3



RABITZ ?

Rabitz ist die Sammelbezeichnung für Drahtgewebe und -Geflechte, die der Haftung und Armierung des Putzmörtels dienen. Auf Kork, Schilf, Leichtbauplatten usw. ist es unumgänglich, die Putzfläche durch Anbringen von Rabitz vor Rissbildung zu schützen, und in vielen andern Fällen gebieten es die Regeln soliden Bauens. Guten Rabitz in allen Preislagen liefert die

SDL SCHWEIZERISCHE DRAHTZIEGELFABRIK AG.
LOTZWIL



«WIPPERMANN»

Präzisions-Rollenketten-
Antriebe

für hohe Ansprüche



Komplette
Antriebe ab Lager

Verlangen Sie Katalog 160 B

WILH. PLÜSS ZÜRICH I

Talstraße 66 Telephone (051) 2752 01/272780 Postfach Zürich 39

S. A. des Ateliers de Sécheron, Genf Halle 3, Stand 742

Die mit magnetischen Verstärkern ausgerüsteten Regler sind in jeder Beziehung den vor einigen Jahren noch als klassisch betrachteten Reglern überlegen. Die Ansprechzeiten wurden abgekürzt, der Unempfindlichkeitsgrad auf Null zurückgesetzt, der Regelbereich ausgedehnt. Sie bestehen aus Transduktoren, Trockengleichrichtern und gegebenenfalls aus Transistoren und haben eine praktisch unbegrenzte Lebensdauer.

Die ganze Reihe der automatischen Regler, welche sowohl die Apparate klassischer Bauart, wie auch Transex-Regler für Elektro-Oefen jeglicher Leistung einschliesst, ist jetzt mit kürzeren Lieferfristen erhältlich. Automatische Ladegeräte für die im Eisenbahnwesen verwendeten Akkumulatoren-Batterien wurden ebenfalls vereinheitlicht.

Auf dem Gebiete der Quecksilberdampf-Gleichrichter verdient eine Reihe Einanoden-Gleichrichter mit Nennströmen von 100 bis 800 A pro Gefäss besondere Beachtung (Gruppen-Nennleistung bis 8000 kW).

Auf Grund der guten Erfahrungen mit einer ersten Lieferung von Zweifrequenz-Gleichrichter-Lokomotiven für den Bahnhof Basel, haben die SBB an Sécheron 10 Vierstrom-Gleichrichter-Lokomotiven für den Rangierbetrieb in den Grenzbahnhöfen erteilt, in welchen das schweizerische 15 kV, 16 2/3 Hz Netz eines der drei ausländischen Stromsysteme 25 kV, 50 Hz bzw. 1500 V und 3000 V Gleichstrom trifft. Aus dem Gebiet der elektrischen Traktion werden gezeigt: ein Schnellschalter für 4000 V Gleichstrom und der Rotor eines der zahlreichen Gleichstrom-Generatoren für Dieselantrieb, welche sich jetzt im Bau befinden.

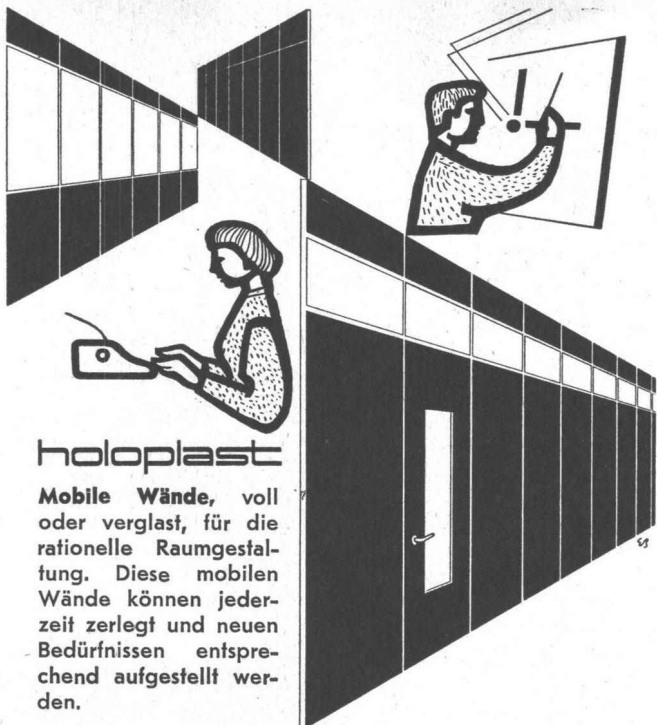
Bekanntlich müssen die den Kernenergieanlagen gewidmeten Gegenstände mit ausserordentlicher Sorgfalt gebaut und ausgeführt werden. Sécheron hat sich mit verschiedenen Problemen dieser neuen Technik vertraut gemacht und konstruierte, in Zusammenarbeit mit der N.C.G.E. Nancy, Asynchronmotoren mit Kurzschlussanker für je 7500 PS bei 3000 U/min, welche wohl die leistungsfähigsten Europas sein dürften und im Atomkraftwerk Chinon der E. d. F. die Turbo-gebläse für Kohlendioxyd antreiben. Ferner lieferte Sécheron für den «Diorit» Reaktor in Würenlingen die Spaltrohrmotoren der Schwerwasserpumpen.

Halle 6, Stand 1224

Als namhafte Schweizerfirma für die Fabrikation von Schweisselektroden und Schweissapparaten zeigt Sécheron dieses Jahr in besonderem Masse die neu entwickelten Schutzgas-Schweissanlagen ARCOFIX und ARGONCAR, sowie neu entwickelte Schweisselektroden hoher Wirtschaftlichkeit. Beim Schweissapparat ARCOFIX, der in drei Größen mit 200, 300 und 400 A gezeigt wird, erlaubt die Unterteilung die Anpassung an alle Betriebsbedingungen, wie sie in der Praxis auftreten. Die Schutzgas-Schweissanlage ARGONCAR wird durch eine kleine und sehr preiswerte Installation ergänzt, mit deren Hilfe auch Kleinbetriebe in der Lage sind, dieses neuartige Schweissverfahren, das sich in erster Linie zur Verschweissung von Aluminium und rostfreien Stählen bewährt hat, anzuwenden. Von den neu entwickelten Elektroden sei hier in erster Linie auf die Hochleistungselektrode FERROVITE hingewiesen, die durch ihre hohe Schweissleistung, verbunden mit ausgezeichneten Schweisseigenschaften, dazu beiträgt, die Kosten von Schweissarbeiten weiter herabzusetzen.

Schweiz. Verein für Schweissttechnik Halle 6, Stand 1232

Dieses Jahr steht der Stand unter dem Motto: «Schweisserprüfung nach VSM 14061» und «Fachliteratur». Wir haben uns die Aufgabe gestellt, in Form von ausgeführten Musterarbeiten zu zeigen, was und wie in unseren Kursen geschweisst wird: Autogenschweissen: Links- und Rechtsschweissung an Stahl, Buntmetallschweissung. Lichtbogenschweissung: Positionenschweissen an Stahl und Cr-Ni-Stahl. Schutzgasschweissen: TIG-Schweissen an Aluminium, Cr-Ni-Stahl, Kupfer und «Simbo». Die ausgestellten geschweissten Grundprüfungsplatten und Zusatzprüfstücke sowie die Röntgenfilme zeigen, was von einem Prüfungskandidaten verlangt wird. Spezielle Beachtung dürfte das soeben neuerschienene Buch «Schutzgasschweissen» von Dr. C. G. Keel, Priv. Doz. ETH, finden. Der «Grundriss der Schweissttechnik», ebenfalls von Dr. C. G. Keel, ist jetzt auch in französischer und italienischer Sprache erhältlich. Die «Einführung in die Verarbeitung von PVC» ist in der zweiten, neu bearbeiteten Auflage erschienen. Dieses Buch liegt ebenfalls in französischer Sprache vor.



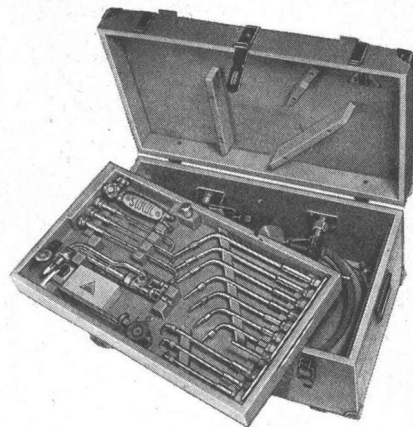
holoplast

Mobile Wände, voll oder verglast, für die rationelle Raumgestaltung. Diese mobilen Wände können jederzeit zerlegt und neuen Bedürfnissen entsprechend aufgestellt werden.



GRIESSER AG

Aadorf 052/47112	Bern 031/29261	Genève 022/338204	Lausanne 021/261840
Basel 061/346363	Luzern 041/27242	St. Gallen 071/231476	Zürich 051/237398



Technische Gase, Schweissgeräte
Schweissmaterial, Reparaturen
Fachtechnische Beratung

Sauerstoff- & Wasserstoff-Werke AG. Luzern

Telephon (041) 2 30 23

Mustermesse Basel

Halle 6, Stand 1204

Auch dieses Jahr

zeigen wir Ihnen

an der MUBA

Halle 18 Stand 6079

die bekannten



Waschvollautomaten REX LORD PRINZ

die beliebten Helfer der Hausfrau

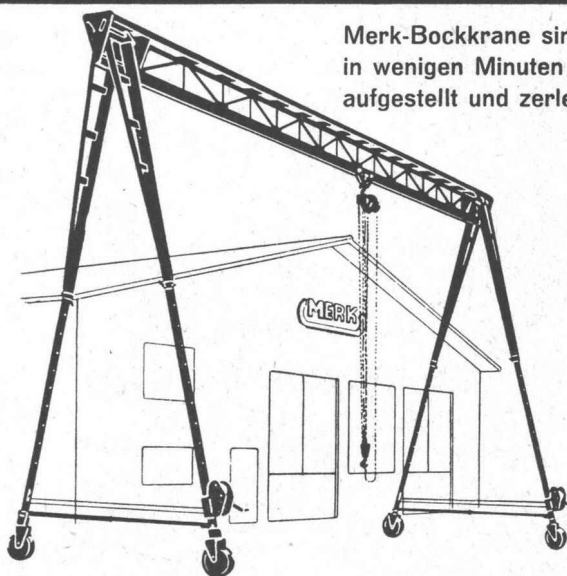
Täglich Demonstration

J. Furrer AG., Aarau, Kasinostrasse 25

Zerlegbare Bock-Krane



Merk-Bockkrane sind
in wenigen Minuten
aufgestellt und zerlegt



Modelle ab 500 kg Tragkraft bis zu den grössten Dimensionen. Praktisches Zubehör: Höhenverstellung, Spannweitenverstellung, Lenkrollen, Gummiräder.

HANS MERK Fahrzeug- und Kranfabrik DIETIKON-ZÜRICH

Telephon (051) 91 91 21



**Normen
vereinfachen und
verbilligen das Bauen**

Göhner Normen

**Gewähr für
pünktliche Lieferung**

Ernst Göhner AG, Zürich
Hegibachstrasse 47
Telefon 051 / 24 17 80
Vertretungen in
Bern, Basel, St.Gallen, Zug,
Biel, Genève, Lugano

Fenster 221 Norm-Typen,
Türen 326 Norm-Typen,
Luftschutzfenster + -Türen,
Garderoben- + Toilettenschränke
Kombi-Einbauküchen,
Carda-Schwingflügelfenster.

Verlangen Sie unsere Masslisten
und Prospekte. Besuchen
Sie unsere Fabrikausstellung.

B 2



*Das Schweizerfabrikat
von Weltruf*

SRO KUGELLAGER VERKAUFSBUREAU ZÜRICH

der Kugellagerwerke J. Schmid-Roost A.G.

Telephon (051) 25 89 66

Müscherstr. 31

SAFIA GENÈVE, 8, Av. P. de Rochemont, Telephon (022) 36 83 36
SAFIA BERN, Monbijoustrasse 21, Telephon (031) 23 34 0

Stand 1025 - Halle 5

Vereinigte Drahtwerke AG., Biel

Halle 5, Stand 1112. Am Hauptstand der Firma werden Erzeugnisse der Präzisionszieherei, der Kaltwalzerei, der Drahtzieherei und der Schrauben- und Stiftenfabrikation gezeigt. Präzisionsgezogene Stahlprofile zeichnen sich durch ihre grosse Genauigkeit und wirtschaftliche Verwendungsmöglichkeit aus. Der Vielfalt in der Formgebung sind praktisch keine Grenzen gesetzt. Mannigfaltig sind auch die Anwendungsgebiete für Stahlprofile, wobei vor allem der Apparate-, der Maschinen-, der Karosserie- und der Möbelbau sowie das Baugewerbe erwähnt seien. Die ausgestellte Profilschau bildet einen kleinen Ausschnitt aus den über 5000 bis heute hergestellten Profilformen. Es sei auch auf die blank gezogenen Automaten-, Bau-, legierten und unlegierten Einsatz- und Vergütungsstähle sowie auf die Kugel-, Feder- und Werkzeugstähle hingewiesen. Das Bandstahl-Ausstellungsprogramm umfasst Bandstähle in allen vorkommenden Sorten und Oberflächengüten bis zu einer Breite von 500 mm und einer Minimaldicke von 0,08 mm.

Halle 8, Stand 2933. DT-Vorspannstahldrähte und Eisen-drähte für Baustahlgitter bilden das Thema des völlig neugestalteten Baumessstandes. Verarbeiter von Vorspannstahldrähten, Bauingenieure und auch Architekten werden wichtige Hinweise auf die hochwertigen Eigenschaften der profilierten und glatten Vorspannstahldrähte finden. Es dürfte dies umso mehr interessieren, als es sich dabei um ein Schweizer Qualitätserzeugnis handelt, dessen qualitative Eigenschaften in den letzten Jahren ständig verbessert und den gestiegenen Anforderungen auf dem Gebiet der vorgespannten Bauten angepasst wurden.

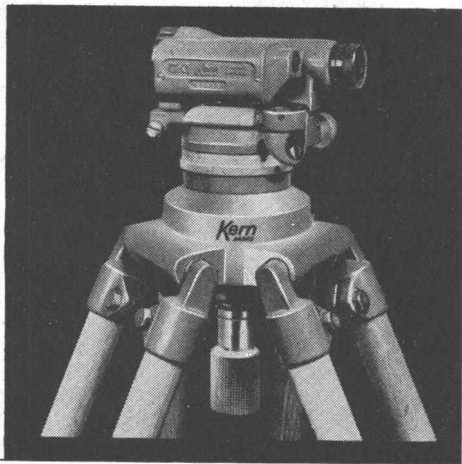
Fixträger AG., Laufenburg AG Halle 8, Stand 2982

Die neue Fix-Stahlschalung ist eine preisgünstige Präzisions-Stahlschalung, deren Ueberlegenheit im wesentlichen auf folgenden Tatsachen beruht: Fast unbegrenzte Verwendbarkeit; hohe Genauigkeit unserer Werkstattarbeit verbürgt exaktes Einhalten der Bauwerkmasse; schnelles, einfaches und billiges Schalen; zementreiche, dichte und harte Randzone, daher höchster Widerstand gegen aggressive und säurehaltige Wasser; Einsparen des Verputzes, kein Glatzstrich, kein Torkretbewurf oder Vorsatzbeton. Ausserdem zeigen wir: Fix-2-Schalungsträger, hervorragend für den Industriebau geeignet; 10 cm breiter Obergurt; keine Schraube, keine losen Teile; mit einem Hammerschlag ist der Träger auf die gewünschte Länge eingestellt und überhöht; Fix-3-Schalungsträger, der wirtschaftlichste Träger für den Wohnungsbau; Keilverschluss, abklappbare Brücke, Gitter — vom Balkenteil unabhängig, müheloses Ein- und Ausschalten, geringes Eigengewicht. Flexibler BK-Schalungsträger, universelles Gerät für Stollen, Kuppeln, Silos, Rundbehälter, Schalensheds usw. Mit wenigen Handgriffen lässt sich jede gewünschte Krümmung einstellen. Jowi-Spannschlösser sind für jede Wandstärke verwendbar, einfach, rationell, absolut rüttelfest. Fix-Säulenzwingen bestehen aus ungleichschenkligen Winkelisen; kein Beschädigen des Schalholzes, da grössere Auflagerfläche; rasches Ein- und Ausschalen.

Metallverband AG., Bern Stand 1171, Halle 5/6

Diese Kollektiv-Ausstellung der Schweiz. Metallwerke Selve & Co., Thun, Metallwerke AG., Dornach und Boillat S. A., Reconvilier, zeigt hochwertige Halbfabrikate für Industrie und Gewerbe. Das Fabrikationsprogramm der Metallwerke in Thun, Dornach und Reconvilier umfasst zur Hauptsache: Kupfer: Gewalzte und gepresste Halbfabrikate, wie Drähte für Freileitungen, Profildraht, Bleche und Bänder für Bedachungen und Bauspenglerarbeiten, nahtlose Rohre für sanitäre Installationen, Strahlungsheizungen, usw. Messing: Halbfabrikate in den verschiedenen Qualitäten; Stangen, Drähte und Profile für die Schraubenfabrikation, Messing für die Uhrenindustrie, Tiefziehmessing, Drähte und Feindrähte, Profile aller Art für die industrielle Verarbeitung, für Bau- und Dekorationszwecke, usw. Nickel, Neusilber: Halbfabrikate gewalzt oder gepresst; Neusilber für die Uhren-Industrie, Rondellen für die Münzfabrikation, Stangen und Drähte für Wassermesser, Spezialprofile für die Präzisionsmechanik, Schweisstäbe, Anoden für die Galvanisation, usw. Bronzen und Speziallegierungen: Zinnbronze, Siliziumbronze, Aluminiumbronze, Phosphorbronze, PMG-Bronze mit hoher Widerstandskraft, sowie Halbfabrikate aus verschiedenen Legierungen wie Tombak, Chrysekal, Konstantan, Nickel, Kupfer-Nickel, Chrom-Nickel, usw.

neu
GK 0
GK 1



Kern & Co. AG., Aarau/Schweiz

neue Modelle

GK 0 kleines Bau-Nivellierinstrument
GK 1 kleines Ingenieur-Nivellierinstrument

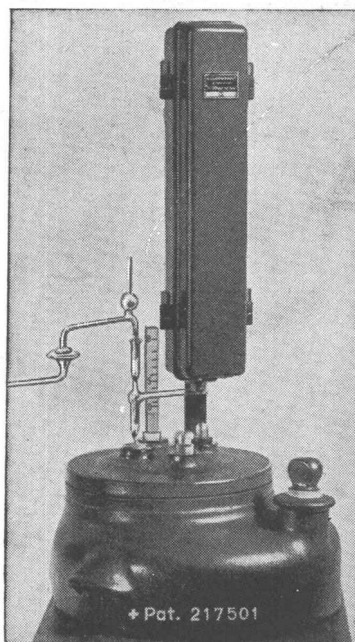
Kleine, leichte, stabile und widerstandsfähige Nivellierinstrumente. Einfachste Handhabung, sekundenschnelle Messbereitschaft durch das neue Gelenkkopfsystem. Geeignet für alle technischen Nivellementsarbeiten wie Längen-, Flächen-, Profilnivellements und tachymetrische Geländeaufnahmen im Flachland. Verlangen Sie die ausführlichen Prospekte.



Kern-Vermessungsinstrumente:
Weltruf durch technische Vollkommenheit und Präzision.

Dosierapparate für Flüssigkeiten

Schweizer Erzeugnisse «D O S A P» Patente Hottinger



Erprobt und bewährt
Entkeimen von Wasser
Neutralisieren von Abwasser
Zubereiten von Spülwasser
Abfüllen, Verteilen, Beimischen
Einfach, Präzise, Zuverlässig, Ungefährlich, Preiswürdig
Anpassbar an alle Verhältnisse

← Ausführung für kleine und mittlere Anlagen
Auskünfte, Referenzen beim Fabrikanten und bei den Vertretungen

FR. HOTTINGER, Ing., Techn. Bureau, BASEL

Laufenstrasse 70 Telefon (061) 34 47 21

Inhaber: R. Buol

Vertretungen:

Westschweiz: CLENSOL S. à r. l. spécialistes de l'eau, LUTRY

Südschweiz: E. Boffani, studio tecn. idraul., Lugano

MUBA Halle 2 b (Parterre), Stand 660

BAHCO-SILENT



Leise laufender, aerodynamisch und formschön gebauter Ventilator für die Entlüftung von Haushal-küchen, Badzimmern, W. C. etc. Für Mauer- und Fenstereinbau.

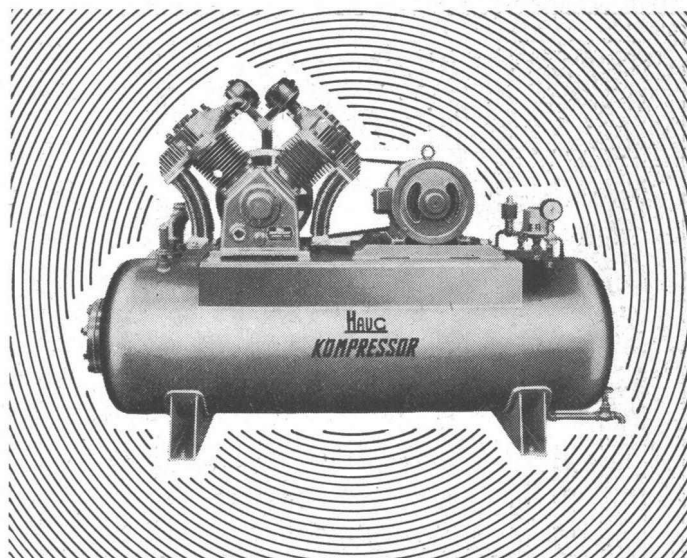
Nie mehr Kochgerüche in den Wohnräumen und im Treppenhaus

Auskunft und Prospekte durch die Generalvertretung

Walter Widmann AG - Zürich 1

Löwenstrasse 20

Telephon (051) 27 39 96



Haug
KOMPRESSOREN

VAKUUMPUMPEN LUFTFILTER FÜR JEDEN ZWECK

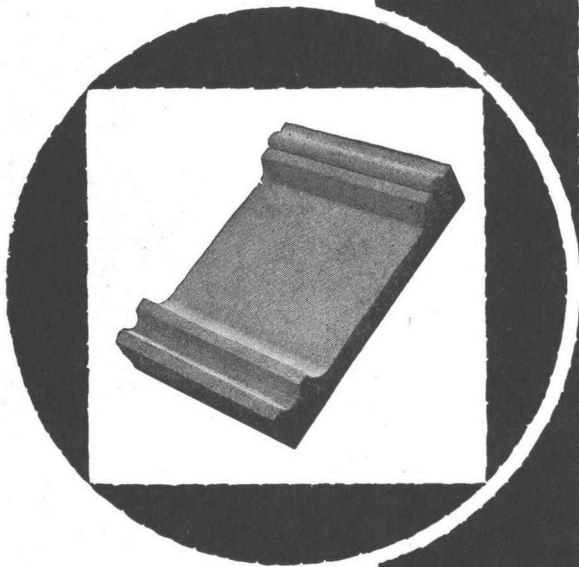
FRITZ HAUG AG., MASCHINENFABRIK, ST. GALLEN

AUSSTELLUNG UND VORFÜHRUNG BEI

ERNST HAUSAMANN & CO. ZÜRICH 3/45

UETLIBERGSTRASSE 15

**Feuerfeste Erzeugnisse
Steinzeugbodenplatten**



Tonwerk Lausen AG

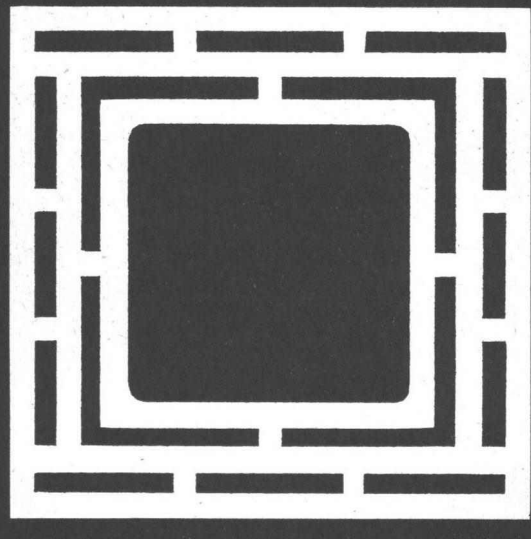


In jeder Beziehung haben sich bestens bewährt:

- Isolit-Kamine
- Ventilations-Kamine
- Kehrlicht-Abwurfschächte

des

KAMIN-WERK ALLSCHWIL
Tel. (061) 38 77 75



MUBA : Halle 8, Stand 2972

**Weber AG., Fabrik elektrotechn. Artikel und
Apparate, Emmenbrücke**

Halle 3, Stand 743

Die Neukonstruktionen in der Gruppe Installationsmaterial zeigen deutlich den hohen Stand in der Herstellung vorfabrizierter Sicherungs-Kleinverteilungen. Die einzelnen Sicherungsgruppen sind unter einer Presstoffabdeckung zu einer Einheit zusammengefasst, wodurch eine wesentliche Material- und Arbeitszeiteinsparung erzielt wird.

Die bekannten Aufbau-Sicherungselemente, Type AB(F) sind praktisch in allen Grössen mit Plombierhaube lieferbar und finden Verwendung als Steuer- oder Zählersicherung. Der Mangel an Arbeitskräften drängt die Installationsfirmen, möglichst anschlussfertige Sicherungsverteilungen je nach Bedarf zu beziehen. Die Gruppensicherungen für Aufbau sind fertig verdrahtet, d.h. die Sammelschienen sind fest eingebaut, und es müssen nur die Zu- und Abgänge unterklemmt werden. Neu ist die Ausführung für Unterputzmontage. Die Sicherungsverteilung ist mit einer Presstofffrontplatte abgedeckt, und nur die Sicherungsköpfe stehen vor. Wie bei den Aufbau-Gruppenelementen fällt auch bei den UG-Typen die Verdrahtung von Sicherungselement zu Sicherungselement weg. Diese Einheit lässt sich bequem an die Gruppensicherung anbauen.

Eine weitere Neuentwicklung sind die Unterputz-Kleinstverteiler, für 4 oder 7 Sicherungselemente, die auf einer Traverse befestigt sind. In der Presstoffabdeckplatte befinden sich ausbrechbare Oeffnungen.

Sowohl konstruktive als auch praktische Gesichtspunkte waren massgebend für die Entwicklung der Sicherungselemente für feste und für bewegliche Schalttafelwand. Der Praktiker schätzt die besonders einfache Montage der Sicherungselemente und die durchgehende Sammelschienenführung von 25—100 A, mit oder ohne Nulleiter.

Die 2- und 3poligen Motorschutzschalter sind in den verschiedenen Ausführungsvarianten ausgestellt. Für den Aufbau ist neben dem bekannten Modell, Type MG, eine Anbauausführung mit einem formschönen Gehäuse, Type MA, entwickelt worden. Diese Ausführung kann an Maschinen, unter Werkbänken oder für andere Montagearten verwendet werden, da die Befestigungen und Einführungen je nach Anbau gebohrt werden. — Im weitem ist ein Steuerpult mit Leuchtschema und eine Verteilung in einer Kunststoffkabine zu sehen. Die Aufteilung in die verschiedenen Funktionsgruppen ermöglicht die mühelose Ueberwachung der Fabrikation und Erkennung des momentanen Betriebszustandes.

Kabelwerke Brugg AG.

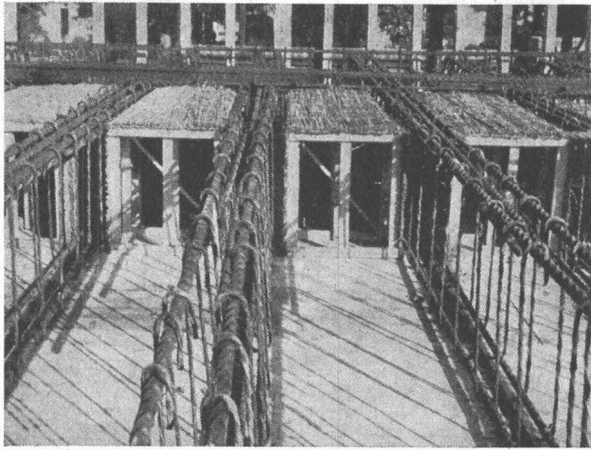
Halle 8, Stand 3010

Einen Querschnitt durch das weitgespannte Fabrikationsprogramm vermitteln die verschiedenen ausgestellten modernen Seiltypen für Stand- und Luftseilbahnen, Gondelbahnen, Ski- und Sessellifte, ferner für Krane, Bagger und Winden. Darunter verdienen spezielle Erwähnung die seit einigen Jahren in steigendem Masse verwendeten Seile in verschlossener Konstruktion, bestehend aus Runddrähten und einer oder mehreren Lagen Profildrähten. Aus diesem Fabrikationszweig ist unter anderem ein Seilquerschnitt der für die grosse Gondelbahn über den Zürichsee der Gartenbauausstellung G 59 fabrizierten 8 Tragseile von 40 mm Durchmesser und je 1570 m Länge ausgestellt. — Einige Ausführungsarten von Seilstruppen zeigen, dass Transportprobleme verschiedenster Art in einfacher und zuverlässiger Weise mit solchen Hebeelementen gelöst werden können. Besonderes Interesse verdient auch die Struppe mit Gummiprofilen zum Schutze des Verladegutes und der Drahtseile.

Lonza AG., Basel

Halle 8, Stand 3036

Der zum Begriff gewordene Betonhartstoff Lonsicar «A» besteht aus einem Gemisch von zähem, derbkörnigem Elektrokorund und Siliciumcarbid. Er verleiht den Betonbelägen eine von keinem anderen Härtemittel erreichte Härte-, Abrieb-, Druck- und Schlagfestigkeit. Lonsicar «A»-Hartbetonbeläge, die vorschriftsgemäss erstellt werden, sind ausserdem staub- und rostfrei, sowie unempfindlich gegen die meisten Säuren und Laugen. Dank seiner hervorragenden Eigenschaften wird Lonsicar «A» überall eingesetzt, wo an Betonbeläge besonders hohe Anforderungen gestellt werden. Als Alleinproduzentin von Siliciumcarbid in der Schweiz zeigt die Lonza AG. dieses Material auch in Form von ausgesiebten Körnungen, wie sie für die Herstellung von Schleifmitteln Verwendung finden, sowie in Korngemischen für die Feuerfest-Industrie. Auch Spezialqualitäten für die Elektrobranche sind ausgestellt. Zudem wird künstlicher Grafit in Pulverform für die Bleistift- und die elektrotechnische Industrie sowie für andere Verwendungszwecke gezeigt.



ROBUR Schilfrohrzellen für Betondecken

starke, betondichte Hohlkörper,
alle Dimensionen, verschiedene Ausführungen

Vorteile: Freie Konstruktion
Ueberbrückung von grossen Spannweiten
Decken ohne Unterzüge
Geringes Eigengewicht (Reduktion bis 200 kg/m²)
Entlastung von Trägern,
Stützen und Fundamenten
Vorzügliche Isolation
Preisgünstig
Offerten und Muster zu Diensten

VEREINIGTE SCHILFWEBEREIEN, ZÜRICH

Telephon (051) 28 43 63

METALLVERBAND AG BERN
SCHWEIZERISCHE METALLWERKE
SELVE + CO THUN
FONDERIE BOILLAT SA
RECONVILIER
METALLWERKE AG
DORNACH
ASSOCIATION METALLURGIQUE SA BERNE

BUNTMETALLE

in jeder Form
und für alle Zwecke

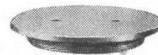
MAAG-BODENDOSEN

für Licht, Kraft, Telefon- und
Signalanlagen

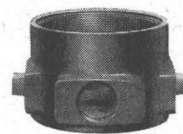
in sauberem Präzisions-Grauguss,
Verschlussplatte, Regulierung und
konischer Stutzen vernickelt

Konischer Stutzen für
Kabel- oder Rohreinfüh-
rung mit Schnurtülle oder
Rohrgewinde

Bodenbündig einschraub-
bare Verschlussplatte

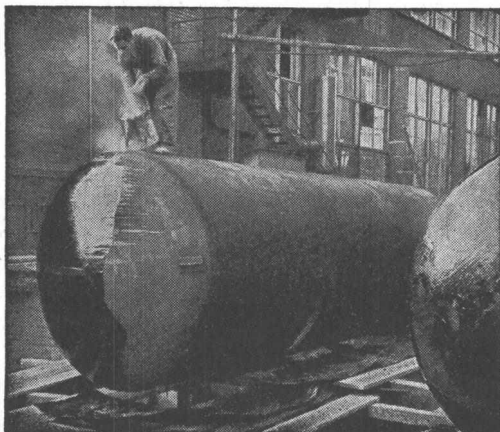


Regulierung für genaues,
bodenbündiges Anpassen,
zum Einschrauben in den
Sockelteil



Sockel mit 3 seitlichen
PR-Rohrgewinden für
direkte Unterflurzuleitung
zu Maschinen, Arbeits-
plätzen und anderen
Anschlußstellen.

GOTTFRIED **MAAG**
FABRIK ELEKTR. APPARATE
ZÜRICH FRAUENFELD



„WABERIT“-TANKISOLIERUNG

Die Tankisolierung ist seit Jahren eine Spezialität unserer Firma.

Langjährige Beobachtungen haben erwiesen, dass das «Beerdigen» eines Tanks nur mit dem üblichen hauchdünnen Teer- oder Asphalt-Anstrich unmöglich den vorhandenen Gefahren der Rostanfressungen und vagabundierenden elektrischen Strömen Einhalt gebieten kann.

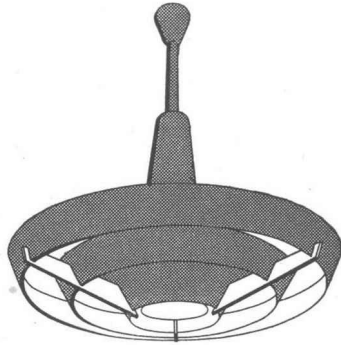
Die Kontrolle des Waberit-Belages mit unserem patent. Prüfgerät gewährleitet eine absolut wasserundurchlässige Isolierung. Belagstärke ca. 3—4 mm.

Isolierung auf der Baustelle. EMPA gepr. 29853/1 20jährige Erfahrung
Referenzen, Muster und Offerten stehen gerne zur Verfügung.

Strassenbaumaterial AG. Bern Wankdorffeldstrasse 70
Telephon (031) 8 31 34

LICHT IST UNSERE STARKE

Formschöne Indirekt-Leuchten
für Schulen, Büros usw.



ALUMAG

Aluminium — Licht AG
Industrie für
technische Beleuchtung
Uraniastr. 16, Zürich
Tel. (051) 23 77 33

I 117



Schönhaus

44 Jahre Cumulus-Boiler
Reiche Erfahrungen ermöglichen es uns, jedes Problem der Heisswasserbereitung zu lösen. Ob Schnellerhitzer oder Industrieanlage, die sinnreiche Konstruktion gewährleistet einfache Montage- und Revisionsmöglichkeiten, leichtes Auswechseln der Bestandteile und grosse Wirtschaftlichkeit im Stromverbrauch

Wandboiler «Cumulus»
Inhalt 100 l

SAUTER

Fabrik elektr. Apparate, Basel Schweiz

Technische Büros in Zürich, Bern, St. Gallen, Genf und Lausanne

48

Kork AG., Boswil

Halle 8, Stand 2974

Dieses Jahr sind besondere Fortschritte auf dem Sektor ALPORIT-Isolierplatten und Kunstharzschaumstoff Styropor zu beachten (sowohl feuerhemmend als auch benzin- und ölbeständig). ALPORIT zeichnet sich speziell aus durch sein geringes spezifisches Gewicht bei relativ hoher Biege- und Druckfestigkeit, sowie äusserst niedrigen Wärmeleitahlen und durch die absolut geschlossene Zellstruktur bedingte geringe Wasseraufnahme von weniger als 1 Vol. % (gegenüber den 10—50fachen Werten bei anderen Leichtbaustoffen). ALPORIT ist ferner alterungsbeständig, geruch- und geschmacklos und eignet sich besonders als: Isoliermaterial für Kälte- und Wärmeisolierung, Feuchtigkeitsisolierung und gegen Schwitzwasserbildung, Schallisolierung, selbsttragender Baukörper in der Leichtbauweise (Sandwichbauweise), usw. Besonders erwähnenswert sind die neuen, von der Kork AG. entwickelten ALPORIT-Sandwichplatten in Verbindung mit diversen Materialien. Einem stets steigenden Interesse begegnen auch die ALPORIT-Deckenplatten, welche eine sehr gute Schallabsorption ergeben und nebenbei dekorativ sehr ansprechend wirken. Die Abteilung ALPORIT-Formkörper zeigt sehr interessante Arbeitsstücke, die als Schutzkörper oder als integrale Verpackung Verwendung finden.

Tonwerk Lausen AG., Lausen

Halle 8, Stand 3031

Die schönen Farben der Steinzeugbodenplatten der Tonwerk Lausen A.-G. bringen den Wert der keramischen Bodenbeläge am Mustermessestand erst recht zur Geltung. Die Hausfrau freut sich über ihre jederzeit frisch und sauber aussehende Küche und der Hauseigentümer ist beruhigt, weil er in Küchen, Badezimmern, Treppenhaus, Hausflur und Waschküche widerstandsfähige und dauerhafte Steinzeugbodenplatten in unverwüstlichen Farbtönen verlegen liess. Diese vorzüglichen Eigenschaften vereinigen die Steinzeugbodenplatten der Tonwerk Lausen A.-G. — Feuerfeste und säurebeständige Spezialsteine: Die grosse Mannigfaltigkeit der im Ofenbau je nach Verwendungszweck und Beanspruchung verlangten Steinformate und Qualitäten erfordert zeitgemässe Fabrikationseinrichtungen. Einfache Formsteine, jedoch in grossen Serien in Auftrag gegeben, werden maschinell gepresst. Kompliziertere Stücke und Einzelanfertigungen müssen von Hand in Negativmodellen geformt werden. Das Unternehmen ist auf diese Weise auch heute in der Lage, die vielgestaltigen Wünsche der Kunden zu erfüllen.

Robert Aebi AG., Zürich

Halle 8, Stand 2950

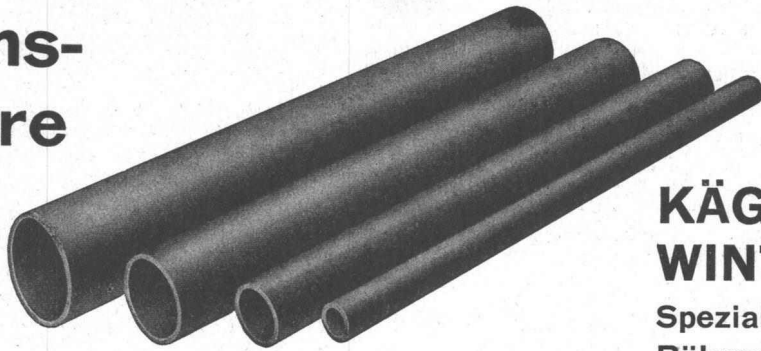
Betonmischer RACO-von ROLL: Kipptrommelmischer 100 l, Liliputmischer 100 l, Schnellbetonmischer 180 l, Reversiermischer 180 l, vollautomatischer Reversiermischer 335 l. Der Antrieb des neu konstruierten Reversiermischer 180 l besteht aus einem vollständig geschlossenem Wendegetriebe und zwei Lamellen-Doppelkupplungen. Ebenfalls neu ist die praktische Anordnung des Aufbauschrapers. Der ausgestellte Reversiermischer 335 l in vollautomatischer Ausführung kann ferngesteuert werden. Der Zement wird über Förderschnecke und Wiegebehälter direkt in die Trommel gebracht. Beide Reversiermischer haben eine Trommel mit demontierbarem Konusteil und Trommelaufrollen mit Gummibandagen. — Betonvibrierrgeräte BRIGEL für Hochfrequenz: drei verschiedene Umformergruppen, zwei Generatorgruppen, fünf Vibriernadeln und ein Vibrierbalken. Ein interessantes Merkmal der BRIGEL-Vibratoren ist die Schutzspannung von 42 Volt, die auch auf nassen Baustellen nicht die geringste Gefahr darstellt. Der Nadelkörper besteht aus einem Stück, so dass sich die Nadel nicht aufschrauben kann. — Materialverteiler RACO (System Kocher) für Strassenbauunternehmer, Splittlieferanten und kommunale Verwaltungen. Er kann an jeden Lastwagen montiert werden und ist sehr einfach zu bedienen.

Star Unity AG., Elektro-Heizungen, Zürich

Halle 13, Stand 4725

Dank der vielen technischen und wirtschaftlichen Vorteile der Star Unity-Infrarot-Niedertemperatur-Strahlungsheizkörper lassen sich kleine und grössere Gebäude wirtschaftlich beheizen, selbst bei einem Stromtarif von 7—9 Rp./kWh. Die Baukosten solcher Anlagen sind 30 bis 50 Prozent niedriger als die Kosten einer vollausgebauten Oel-Zentralheizung. Auch die patentierten elektrischen Einbau-Schaufenster-Heizkörper finden immer mehr Verbreitung und werden bei Laden-Um- und Neubauten von weitsichtigen Architekten und Bauherren immer mehr angewendet, um Schwitzwasser- und Eisblumenbildung an den Schaufenstern zu vermeiden. Für das Gastgewerbe, für Spitäler und Anstalten fabriziert Star Unity interessante Spezialapparate wie «Tüchlitrockner» (Wandmontage oder transportabel), fahrbare Wärmeschränke usw.

Präzisions- Stahlrohre



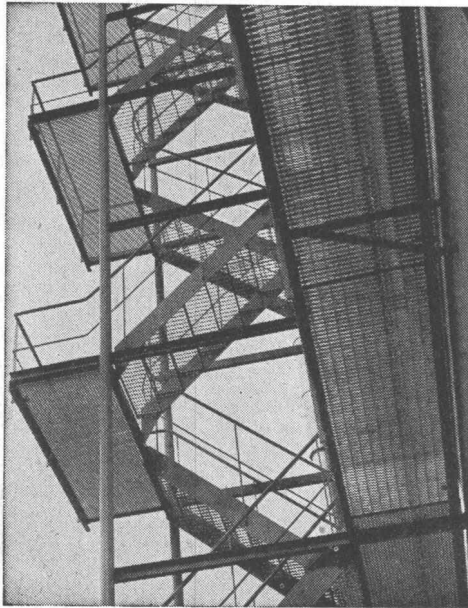
**KÄGI & CO.
WINTERTHUR**

Spezialfirma für
Röhren aller Art

WALLISELEN-ZH
TEL. 051/933232

WALLISELEN-ZH
TEL. 051/933232

SIEGFRIED
Keller AG

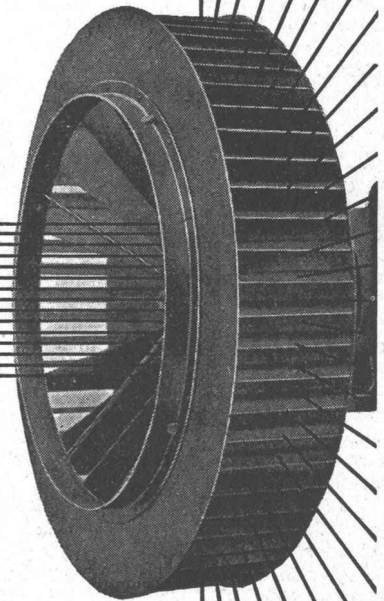
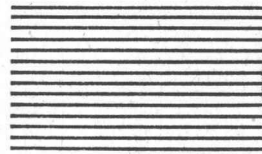


Treppenstufen und Podeste

Begeh- und befahrbare Roste
Abdeckungen

Sämtliche Gitterrostkonstruktionen
System WEMA

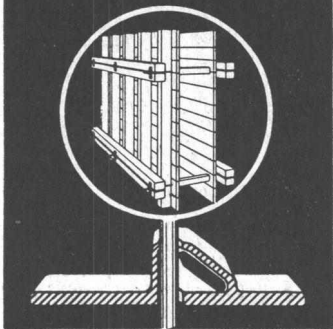
Ventilatoren und Elektromotoren
Meidinger



Qualitätsprodukte seit mehr als einem halben Jahr-
hundert. Anpassung an alle Ansprüche der Technik.
Geräuschloser Lauf durch spezielle Ausführung der
Flügelräder und sorgfältiges Ausbalancieren der
Ventilatorflügel und Motoranker. Behebung der ma-
gnetischen Geräusche der Elektromotoren durch
Spezialwicklung. Genau passende Ersatzteile je-
derzeit ab Lager lieferbar.

G. Meidinger & Cie., Basel 4, Tel. 061 - 238870

ARETOR



DIE SOLIDE UND PRAKTISCHE SCHALUNGSKLEMME

- Denkbar einfache und billige Arbeitsweise
- Einmalige Anschaffung — keine Abnützung
- Mit «ARETOR» Verwendung von gewöhnlichem Rundeisen als Zugstab
- Mit «ARETOR» absolute Sicherheit: Je grösser die Druckkraft, desto grösser die Klemmwirkung

Verlangen Sie unsern Prospekt:



R. RIGLING & CO.

Telephon (051) 46 82 25

ZÜRICH-OERLIKON

Leutschenbachstrasse 44

Aktiengesellschaft Adolph Saurer, Arbon

An erster Stelle stehen zwei Geländewagen mit Allradantrieb für den Zivilbedarf, Typ 2 DM und 5 DM. Die Fahrzeuge mit Kipperaufbauten sind für Nutzlasten von 5 bzw. 8 t gebaut. Jahrzehntelange Erfahrung im Betrieb von geländegängigen Fahrzeugen führten dazu, speziell für Kipper dem Normalkörper den Vorzug zu geben. Der längere Radstand erlaubt eine bessere Auslastung der beiden Triebachsen und ergibt eine bessere Stabilität in der Längsrichtung des Fahrzeugs. Weiter wird das häufige Ein- und Aussteigen wie auch die Bedienung des Fahrzeugs durch die Verwendung der Normalkabine ganz wesentlich erleichtert.

Für den 5-t-Kipper wurde ein 6-Zylinder-Dieselmotor, Typ CT4D, von 110 PS gewählt, der durch seine hohe Leistung mit grossem Drehmoment und einem sehr ruhigen Lauf auffällt. Das Fahrzeug mit 8 t Nutzlast ist mit dem neuen 6-Zylinder-Dieselmotor, Typ DC, von 160 PS ausgerüstet. Beide Fahrzeuge sind mit den entsprechenden 8 Gang-Getrieben und einem 2-Gang-Verteilergetriebe versehen, so dass 16 Vorwärtsgänge zur Verfügung stehen. Der Antrieb erfolgt immer auf die beiden Achsen zusammen, wofür ein Ausgleichsdifferential zwischen Vorder- und Hinterachse eingeschaltet ist.

Dank den neuen Kardangelen im Antrieb der Vorderäder werden Radeinschläge erreicht, welche trotz der grösseren Länge des Fahrzeuges seine Manövrierfähigkeit nicht beeinträchtigen; die Lenkradien, gemessen auf der Spur des äusseren Vorderrades, betragen 7,5 und 7,8 m. Beide Fahrzeuge werden in Uebereinstimmung mit dem neuen Motorfahrzeuggesetz für eine Totalbreite von 2,30 m gebaut.

Die dreiplätzigige Kabine wird in neuer, einheitlicher Form für die geländegängigen wie für die normalen Lastwagen erstellt und weist eine ganze Reihe bemerkenswerter Einzelheiten auf: der Chauffeursitz kann jedem Fahrer angepasst werden, da er in allen Richtungen einstellbar ist. Seine Abfederung wird hydraulisch gedämpft. Die Sicht nach vorn wird durch die bombierte Windschutzscheibe, nach hinten durch drei in der Rückwand eingelassene Fenster bedeutend verbessert. Eine grosse Anzahl Bordinstrumente, welche eine Kontrolle aller wichtigen Funktionen des Fahrzeuges anzeigen, sind übersichtlich vor dem Fahrersitz angeordnet. Eine Heizanlage kombiniert mit Frischluftzufuhr und Defroster sorgt für ein angenehmes Klima. Dach und Rückwand der Kabine bestehen aus Kunststoff, die ausgezeichnete Eigenschaften in bezug auf Festigkeit und Resonanzerscheinungen aufweisen.

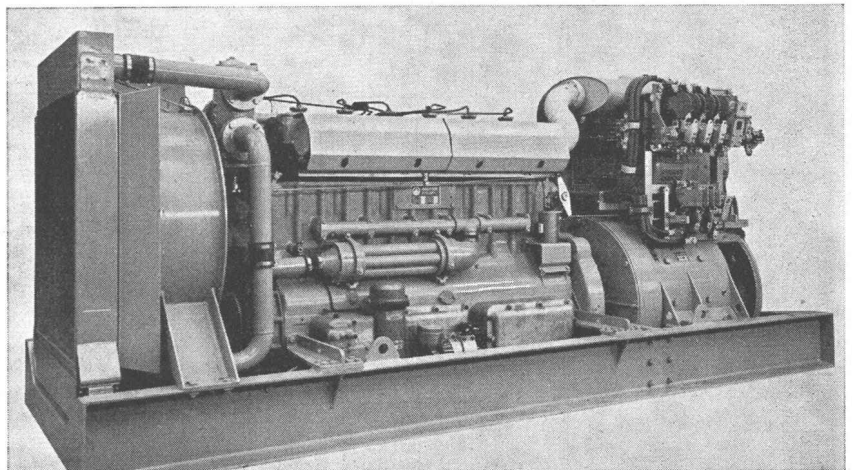
Das dritte Fahrzeug ist ein neuer Dreiseitenkipper Typ 5 D für 8,5 t Nutzlast, der mit dem 6-Zylinder-Dieselmotor Typ CT2D oder CT2D-Lm, ohne oder mit mechanischer Aufladung (Leistung 125 oder 160 PS), geliefert. Die gesamte Ausführung ist auf das neue Fahrzeuggesetz abgestimmt, welches ein Gesamt-Fahrzeuggewicht von 16 t zulässt. Dazu gehören grössere Pneu und Felgen, eine entsprechende Bremsanlage, ein stärkerer, verwindungssteiferer Chassisrahmen, eine stärkere Kippvorrichtung, Hilfsfedern an der Hinterachse u. a. m. Motorhaube, Kühlerrahmen, Kotflügel und Stossbalken bilden mit der Kabine einen einheitlichen Aufbau, bei dem jedes Detail den Bedürfnissen angepasst wurde. Im

Stossbalken ist eine am Chassis verankerte Zugvorrichtung eingebaut.

Für schwere Ueberlandtransporte eignet sich ganz besonders der lange Lastwagen mit Unterflurmotor Typ 5DU, da er besonders für Sperrgut die grösstmögliche Ladefläche von 2,15 x 7,50 m² bei einem Radstand von nur 5,00 m aufweist. Die sehr geräumige vierplätzigige Kabine ist vor der Vorderachse aufgebaut, was einen bequemen Einstieg ermöglicht. Sie nützt die ganze Breite des Fahrzeugs aus. Wie bei den übrigen Lastwagen ist der Chauffeursitz als verstellbarer Einzelsitz ausgebildet, während die Sitzbank abgeklappt und als Schlafstelle für zwei Personen benützt werden kann. Sämtliche Apparaturen sowie die Klimaanlage sind in der Vorderwand untergebracht.

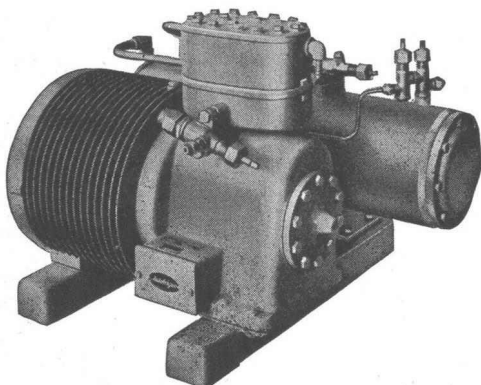
An letzter Stelle steht ein Reisewagen, Typ V2H mit Heckmotor und 34 verstellbaren Sitzplätzen. Sein Radstand von 4,80 m gewährleistet ein ruhiges und angenehmes Reisen, während die Anordnung des sehr leistungsfähigen Motors im Heck die Geräuschbildung auf ein Minimum herabsetzt. Die Karosseriekonstruktion stützt sich auf das leichte Chassis ab. Die Innenausstattung kann weitgehend den Wünschen der Kundschaft angepasst werden, wobei aber eine ganze Anzahl ausgezeichneter Einzelheiten wie Dachlüftung, Oelheizung mit Klimaanlage usw. in der Normalausführung bereits inbegriffen sind.

Eine Diesel-elektrische Motorgruppe (Typ SD) ist ein Vertreter der S-Motorenreihe für Traktion oder stationäre Anlagen. Der Dieselmotor leistet 330 PS bei 1500 U/min und kann sowohl in vertikaler, wie auch in horizontaler Bauweise ausgeführt werden. Mit mechanischer Aufladung ausgerüstet, wird seine Leistung bis auf 430 PS gesteigert. Die S-Motoren sind nach ganz neuen Gesichtspunkten gebaut, die sich für den Unterhalt äusserst günstig auswirken. So sind die Kurbelwellenlager durch grosse seitliche Oeffnungen gut zugäng-



Dieselektrische Gruppe mit Saurer-6-Zylinder-Motor Type SD, Leistung 330 PS, für eine Rangierlokomotive

lich, während die Kolben mit Pleuelstangen einzeln durch die Zylinder herausgehoben werden können. Die vorliegende Gruppe ist für eine Rangierlokomotive in Zusammenarbeit mit den Firmen BBC und SIG bestimmt.



Autofrigor

Kühl-, Gefrier- und Klima-Anlagen

mit dem neuen, hermetisch geschlossenen Kühlautomaten „Hermetofrigor“ für jeden industriellen und gewerblichen Zweck.

Autofrigor AG. Zürich

Schaffhauserstrasse 473
Telephon (051) 48 15 55



Vobag

AG. für vorgespannten Beton
und Zementwarenfabrik

Spezialfirma für hochwertige Betonwaren
für alle Zwecke

Adliswil-Zürich Tel. (051) 91 68 44

Bahnüberführung mit vorgespannten Betonelementen
in Wattwil

Neu - Zuverlässig - Vorteilhaft

BLASER'S-AB-PERLAN ist ein vollständig neuer, wissenschaftlich einwandfrei erprobter Fassaden- und Innenanstrich.

BLASER'S-AB-PERLAN ist absolut wasserfest, abwaschbar mit Wasch- und Lösungsmitteln, frost- und wärmebeständig.

BLASER'S-AB-PERLAN ist ein grundsätzlich atmender Anstrich, der nicht auf der Oberfläche, sondern in der Oberfläche haftet, eine Sperrschicht bildet, jedoch die Kapillaren und Poren des Untergrundes nicht verschliesst.

BLASER'S-AB-PERLAN ist der beste Schutz gegen feuchte Räume, Hallen oder stark saugende Fassaden, unterirdische Lager oder Stollen etc.

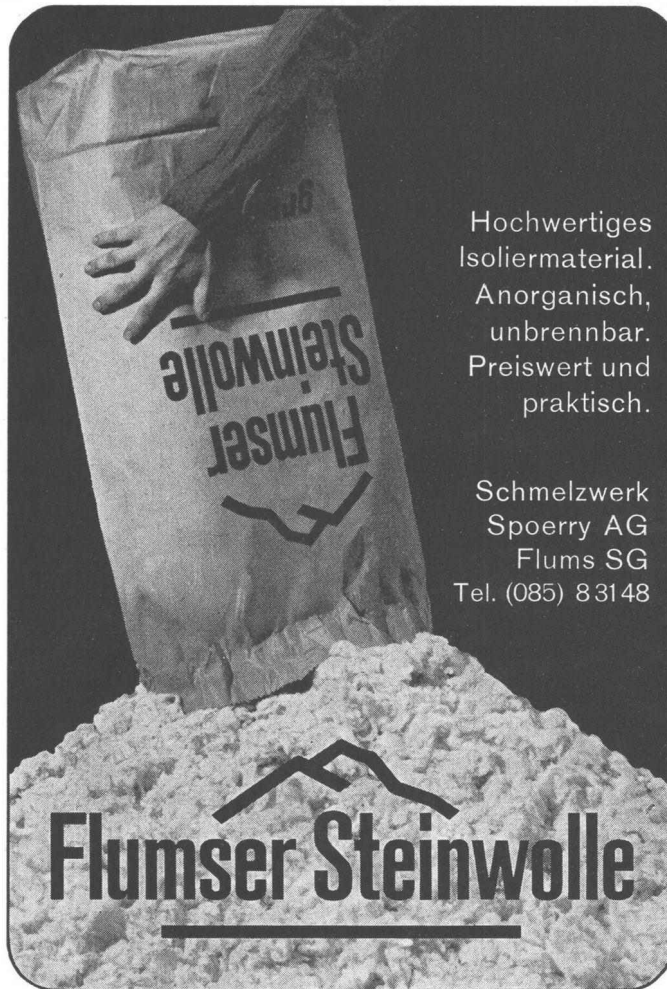
BLASER'S-AB-PERLAN-FARBLOS, absolut unsichtbar für Sichtbeton, Sichtmauerwerk, Edelputz, **SANDSTEIN-** und Kunststein-Fassaden kostet, fertig appliziert, **Fr. 1.50 bis Fr. 2.—** pro m².

BLASER'S-AB-PERLAN-FARBIG, in allen Farbtönen von Schwarz bis Weiss, für alle Fassaden und Innenanstriche auf Beton sowie alle Putzarten kostet pro fertig applizierten dreimaligen Anstrich **Fr. 2.50 bis Fr. 3.20** pro m².

Verlangen Sie Offerte und Prospekte. — Meine **AB-PERLAN-EQUIPEN** arbeiten in der ganzen Schweiz.

W. BLASER, Spezialfirma für Wasserisolationen, Maulbeerstrasse 14, **BERN**, Telephon (031) 3 99 42

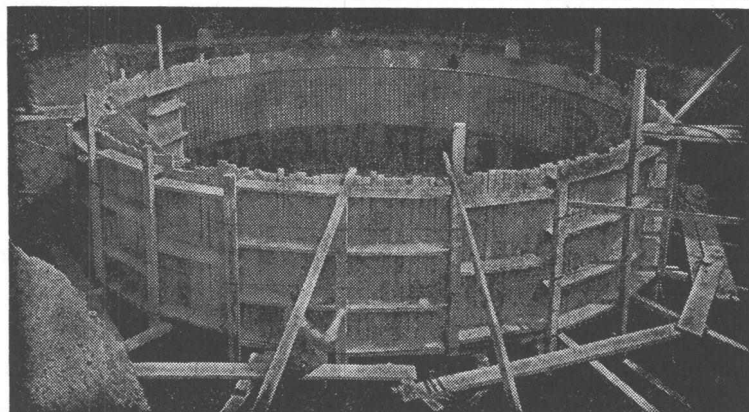
TRICOSAL-ND Ein reines Eiweiss-Abbauprodukt, dichtet Beton und Mörtel hundertprozentig, wirkt stark plastifizierend und ergibt höhere Festigkeiten. Verlangen Sie Prospektel



Hochwertiges
Isoliermaterial.
Anorganisch,
unbrennbar.
Preiswert und
praktisch.

Schmelzwerk
Spoerry AG
Flums SG
Tel. (085) 83148

Flumser Steinwolle



Betontank von 250 000 l im Bau

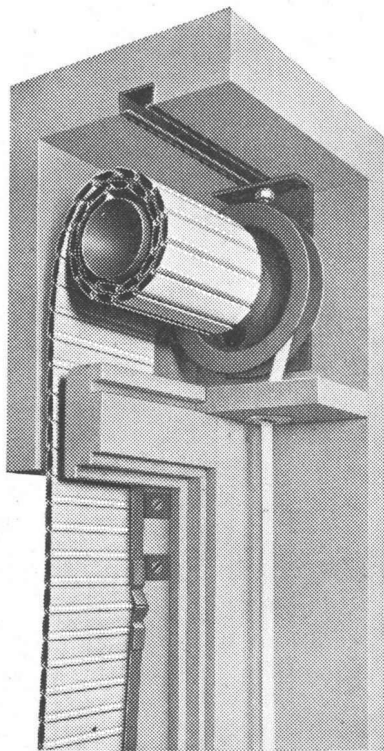
TBA-Betontankanlagen

zur Lagerung von Heizöl, Dieselöl etc.

Die zuverlässigen, betriebs- und korrosionssicheren TBA-Stahlbetonbehälter können in jeder Form und Grösse erstellt werden. Kellereinbautanks.

TANKBAU AG, ZÜRICH

Minervastrasse 126, Telephon (051) 34 46 42



Leichtmetall-Rolläden ALUCOLOR, Raff- und Roll - Lamellenstoren SOLOMATIC, eine Lamellenstore in platzsparender Ausführung zum Einbau in Doppelverglasungs-Fenster, mobile Trennwände in eleganter und schallhemmender Ausführung sind in natürlicher Grösse, Holzrolläden, Stahl- und Leichtmetall - Rolläden, Rollgitter, verstellbare Leichtmetall - Einsätze LAMOBIL für Jalousieläden an Handmustern und in Fotos dargestellt. Von speziellem Interesse ist die an einem Modell gezeigte, neuartige Befestigung der Walzenlager mit einbetonierten Ankerschienen, sowie die Befestigung der Laufschiene und Aussteller auf Holz (anstatt auf Stein oder Verputzwände). Diese Lösungen (siehe Abbildung) ermöglichen nicht nur eine wesentliche Vereinfachung der Montage,

sondern auch eine frühere Massfestlegung. Damit ist eine frühere Ablieferung und Montage der Rolläden ohne Behinderung der übrigen Bauarbeiten möglich.

Linoleum AG., Giubiasco TI

Die Linoleum AG., Giubiasco, wartet mit neuen, pastellartigen Farben auf. In Zusammenarbeit mit dem Farbspezialisten Dr. Aemilius Müller in Winterthur ist eine Farbkollektion entstanden, die «präharmonisiert» genannt wird. Im Mubastand finden diese Muster ihre Anwendung vor allen Dingen in der Aufzeigung zweier breiter Bahnen in einem gediegenen Weinrot und einem sehr dezenten Grün, die das Gesamtbild des Standes beherrschen. Die gesamte Kollektion selbst wird in Originalmustern vorgelegt. Auch die COLOVINYL-Reihe ist durch neue Farbtöne ergänzt worden und weist heute 27 verschiedene, äusserst gediegene und ebenfalls pastellartige Farben auf. Als letzte Neuheit bringt die Linoleum AG., Giubiasco, ein Bedachungsmaterial auf den Markt, das, ebenfalls aus Kunstharz fabriziert, in transparenten wie in opaken Farben zur Verfügung steht. Es sind gewellte Vinylmaterialien, die eine äusserste Widerstandsfähigkeit gegen Belastung und Schlag aufweisen und dank ihrer Elastizität unzerbrechlich sind. Ganz besonders dürfte der in sämtlichen Colovinylfarben belegte Gang um den Stand herum, der in seiner Buntheit zeigen will, dass es Colovinylfarben für jeden Zweck gibt. Zudem wird die leichte Reinigung und daher praktische Anwendung des Colovinylbelages in diesem ausserordentlich stark begangenen Raum unter Beweis gestellt.

Meynadier & Cie. AG., Zürich

Meynadier bringt als umwälzende Neuerung die BARRA Plastik-Portionen-Packung, welche u.a. die folgenden Verbesserungen mit sich bringt: denkbar einfache Handhabung; angepasste Portionen, dadurch weniger Dosierungsfehler; keine Tara, deshalb wirtschaftlicher; keine Anbruchmengen, deshalb kein «totes Kapital» in ihren Gebinden; auf die Baustellen müssen in Zukunft nur noch die benötigten Mengen mitgenommen werden; auch bei längerer Lagerung keine Gefahr einer Qualitätseinbusse. — Besonders eindrucksvoll wirkt die Eigenkonstruktion einer Gunit- und Spritzbetonmaschine. Diese arbeitet kontinuierlich nach dem Revolversystem. Das Spritzgut wird durch einen Siebtrichter und Rührstern zum Rotor geführt. Die runden oder kreissektorenartigen Rotorkammern transportieren das Spritzmaterial zum Auslauf, wo es vom Druckluftstrom von 4 bis 6 atü zur Düse gebracht wird. Die mögliche Länge der Schlauchleitung hängt von der Beschaffenheit des Spritzmaterials ab.

Bei trockenem, in der Zusammensetzung gut ausgewähltem Material sind Distanzen von 250 m in der Horizontalen und 100 m in der Vertikalen möglich. Durch Verwendung von verschiedenen Ausläufen, Rotoren und Spritzdüsen kann mit ein und derselben Gunitmaschine mit Materialschläuchen von 38, 50 und 65 mm gearbeitet werden. Mit der Wahl des entsprechenden Rotors und der Motorendrehzahl können Leistungen von 3 bis 8,5 m³/h erreicht werden. — Von den in jüngster Zeit entwickelten Qualitäten zeigt Meynadier — auch anhand eines Modelles — vor allem den bestbewährten Betonleim, die BARRA EMULSION 57, Kunststoffemulsion für verbesserte Haftung jedes Mörtels oder Verputzes auf Naturstein, Mauerwerk oder altem Beton, besonders als Flick-, Ausgleichs- und Ueberzugsmörtel hervorragend bewährt. Auch die Herstellung dünnster, bis auf Null auslaufender Schichten sind mit BARRA EMULSION 57 möglich.

Siegfried Keller & Co., Wallisellen ZH

Auf dem Gebiet des Holzschutzes wurde es häufig als Mangel empfunden, dass kein völlig geruchfreies, farbloses und ungiftiges Mittel zur Verfügung stand, das man bedenkenlich für Holzteile in Lebensmittel-, Getreide- und Futtermittellagern, für Obst- und Kartoffelhurden, für Regale in Kühlräumen und Lagerhäusern verwenden konnte. Das neue Holzschutzsalz Corbal BB ist ungiftig, farblos und geruchfrei und schützt Holz in Innenräumen wirksam gegen Fäulnis und Insektenfrass. Der Zusatz BB ist notwendig, um dieses Produkt von den andern, giftigen Corbal-Holzschutzsalzen zu unterscheiden.

Corbal BB wird in 10%iger wässriger Lösung verarbeitet. Man löst also 1 kg Corbal BB in 9 Litern Wasser, das 15 bis 20 °C warm sein soll. Mit dieser Lösung behandelt man das Holz durch Tauchen, Streichen oder Spritzen. Sowohl saffrisches als auch trockenes Holz ist zur Behandlung mit Corbal BB geeignet. Beim Tränken sind 2,5 kg Corbal BB je Kubikmeter Holz notwendig. Beim Streichen oder Spritzen sollen 30—50 g Corbal BB je Quadratmeter Holzfläche in mindestens zwei Arbeitsgängen aufgebracht werden. Bei schwachen Holzsortimenten (Bretter und Bohlen) genügen 30 g/m² Holzoberfläche, bei mittleren Holzstärken 40 g/m², bei stärkeren Sortimenten (Kantholz) 50 g/m² Holzoberfläche.

Aktiengesellschaft der Maschinenfabrik von Louis Giroud, Olten

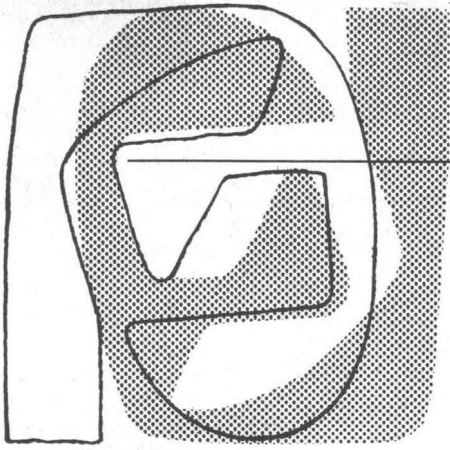
Da sich der Verkauf fertig abgepackter Früchte (Kartoffeln, Zwiebeln, Orangen, Mandarinen, Zitronen, Äpfel) immer mehr durchsetzt, wurde eine Maschine geschaffen, die das automatische Auswiegen der in den Handel kommenden Packungen von 0,5 bis 5 kg besorgt. Durch den Anschluss eines entsprechenden Verschlussapparates können die ausgewogenen Früchte automatisch in Netze oder Polyäthylenbeutel entleert und verkaufsfertig hergerichtet werden. Die Leistung einer solchen Anlage beträgt rd. 500 Packungen in der Stunde.

Aus der Waagenbauabteilung sind ferner Einzelteile von Grosswaagen, wie einen modernen Laufgewichtsbalken mit einem im Laufgewicht eingebauten Gewichts- und Datumsdrucker, Federwaagen und Dynamometer zur Bestimmung von Gewichten und Zugkräften zu sehen.

Als älteste Firma auf dem Gebiete des Veloständerbaues fabriziert die Ausstellerin Unterstände für Motorfahrzeuge. Bei der Schaffung von Parkplätzen sollte nicht vergessen werden, die Fahrzeuge ebenfalls von den Einwirkungen von Sonne, Regen, Schnee, Russ, Staub usw. durch Fahrzeugunterstände zu schützen.

Die Abteilung für Gaswerksausrüstungen zeigt eine Typenreihe von Niederdruck-Membranreglern, wie sie für Haus-, Zonen- und Industrie-Gasversorgungen Verwendung finden. Das Fabrikationsprogramm umfasst Armaturen für Gaserzeugungsöfen, Ofenbedienungsmaschinen, Apparate für die Gasaufbereitung, Brech- und Mahlanlagen für Koks und Kohle, Transport-, Aufbereitungs- und Sortieranlagen. Die Maschinenbauabteilung zeigt ein Schneckengetriebe zum Antrieb eines Vertikalschachtofens. Ein weiteres Produkt sind Abkantprofile, die bis zu einer Länge von 45000 mm und einer Dicke von 10 mm in allen möglichen Formen hergestellt werden.

Schliesslich wird noch auf Grund des ausgestellten Modelles einer Stollenpanzerung die Leistungsfähigkeit der Stahlbauabteilung vergegenwärtigt, wenn man bedenkt, dass das wirkliche Objekt 20mal grösser, also ca. 25 m lang ist und 82 Tonnen wiegt.



Asbestzement **Eternit**

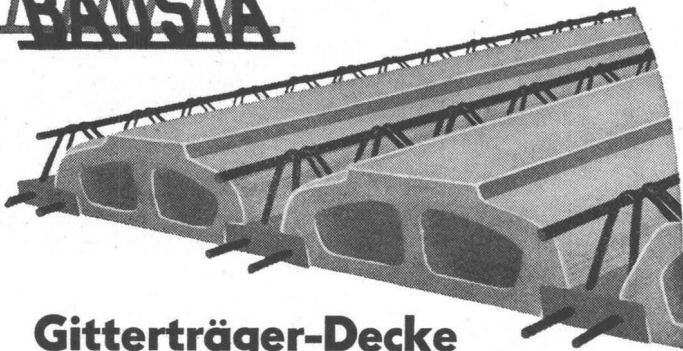
ist leicht formbar

Ein Inserat der ETERNIT AG Niederurnen

Eternit-Asbestzement-Platten sind nach ihrer Herstellung noch für etwa 2 Stunden formbar. Die Gestalt, die dem Werkstoff gegeben wird, besteht danach für alle Zeit. In der **Eternit**-Formerei entstehen **Eternit**-Ventilationskanäle, die vielen Anschlußstücke, Spezial-Formen insbesondere für die Elektroindustrie und nicht zuletzt die **Eternit**-Behälter für Blumen und Pflanzen, die der Marke **Eternit** weite Verbreitung brachten.

Asbestzement **Eternit** — ein moderner Baustoff mit verblüffenden Eigenschaften!

BAUSTA



Gitterträger-Decke

Rationelle Ausführung mit Spezialmaschinen - gleichbleibende Qualität - ausgezeichneter Verbundträger - vielseitiges Anwendungsgebiet - geringes Gewicht - einfache Verlegemethode.

Ein Erzeugnis der internationalen OMNIA-Decken-Organisation mit über 200 Lizenzwerken in Europa und Uebersee.

OMNIA - Decken-Organisation Schweiz:

Zentrale: FISCA AG., Thannersstrasse 34,
Basel (061) 38 96 19 / 39 47 62

Lizenzwerke:

Bauslein- und Betonwarenfabrik AG.,
Spreitenbach AG (051) 91 84 78

Wilhelm Brodtbeck AG., Zementwarenfabrik,
Pratteln BL (061) 81 50 12

Baubedarf und Zementwaren Gustav Hunziker AG.,
Ins-Anel BE (032) 8 32 82

Emile Monney, Matériaux de Construction,
Route de Vernier 133,
Genève (022) 34 52 33 / 34 52 34

Procim S. A., Fabrique de Produits en Ciment,
Monthey VS (025) 4 25 97 / 4 27 26



Walter J. Heller AG

Bauunternehmung

Sion - Bern - Ilanz



Halle 8 Stand 2916



Schwammenschutz-ARBEZOL
verfügt selbst den echten Haus-
schwamm

ARBEZOL

A. BENZ & CIE. HOLZKONSERVIERUNG ZÜRICH 2/38 RENGGERSTRASSE 56 TELEFON 051/45 34 34

Stellenausschreibung

Auf dem kantonalen Wasserwirtschaftsamt ist für die vielseitige und interessante Aufgabe des Gewässerschutzes (Kanalisationen, Abwasserreinigung, Kehrrechtbeseitigung) die Stelle eines

Tiefbautechnikers

zu besetzen.

Erfordernisse: Gute Kenntnisse in der Projektierung und Ausführung von Kanalisationen und wenn möglich von Abwasserkläranlagen. Gute Umgangsformen und Gewandtheit in Wort und Schrift.

Besoldung: je nach Ausbildung, Praxis und Alter Klasse 17—18, Fr. 13 910.— bis 17 870.—, inkl. Teuerungs- und Sozialzulagen.

Handschriftliche Bewerbungen mit Angabe der Personalien, der Ausbildung und Praxis, sowie unter Beilage von Photo und Zeugniskopien sind bis 30. April 1960 an die unterzeichnete Amtsstelle einzureichen.

Liestal, den 7. April 1960 **Baudirektion Baselland**

Auf der Baudirektion des Kantons Baselland wird die Stelle eines

Leiters der kantonalen Planungsstelle

zur Wiederbesetzung ausgeschrieben.

Aufgaben: Ueberprüfen von Gemeindeversammlungsbeschlüssen betr. Ortsplanung, Beratung von Gemeindebehörden in planerischen Belangen, Bearbeitung regionaler und städtebaulicher Studien. Leitung eines Arbeitsteams mit Unterstellung von juristischem und technischem Personal.

Erfordernisse: Hochschuldiplom als Architekt mit Praxis oder mehrjähriger Bewährung als Architekt mit ausgewiesener Tätigkeit als Planer in Fragen der Orts- und Regionalplanung. Gutes Organisations- und Verhandlungstalent.

Besoldung gemäss Einreihung als Architekt I des Hochbauinspektorates in die Besoldungsklasse 21, zuzüglich Kinder- und Teuerungszulagen, gut ausgebauter Sozialeinrichtungen, teilweise 5-Tage-Woche.

Anmeldungen mit genauen Personalien und Handschriftprobe und unter Beilage von Arbeitsproben, Ausbildungs- und Tätigkeitsausweisen, sowie einer Photo sind bis 20. Mai 1960 an die unterzeichnete Amtsstelle zu richten.

Liestal, den 6. April 1960

BAUDIREKTION BASELLAND

Administration cherche

un ingénieur civil

diplômé EPUL ou EPF, ayant une bonne pratique de la direction des travaux et connaissant les langues française et allemande,

un technicien en génie civil

ayant une bonne formation technique et une certaine pratique des travaux.

Traitements à convenir.

Les offres manuscrites, accompagnées d'un curriculum vitae, sont à adresser **jusqu'au samedi 30 avril 1960 à Publicitas S.A., Fribourg, sous chiffre P 30117 F.**

Wir suchen für den möglichst baldigen Eintritt in unser Baubüro

1 Bautechniker und 1 Bauzeichner

für die selbständige Bearbeitung grösserer Neubau- und Umbauprojekte industrieller, wohnbau- und verwaltungstechnischer Art, samt Bauführung und Abrechnung. Bei Eignung interessante, ausbaufähige Dauerstellung. 5-Tage-Woche.

Jüngere Bewerber sind gebeten, ihre Offerte mit Angabe des frühesten Eintrittstermins, der Gehaltsansprüche, dem Lebenslauf und den Zeugnisausschnitten einzureichen an die

Direktion der Gesellschaft der Ludw. von Roll'schen Eisenwerke AG., Werk Choindenz.

Unterlagsböden

Ing. A. Tobler, Zürich
Fugenlose Bodenbeläge

Kunstholzbeläge

Für die selbständige Führung der technischen Belange einer grossen und alteingesessenen Baufirma wird die Stelle eines

technischen Direktors, evtl. Oberingenieurs für den Hochbau

frei. Dauerstelle mit Pensionskasse, sehr gute Salarierung.



Bewerber, die sich über eine grosse Erfahrung im Baugewerbe, über betriebliche Kenntnisse, sowie über Vertrautheit mit den neuesten Baumethoden ausweisen können, richten ihre Offerte mit Foto, den üblichen Beilagen und Angabe der Gehaltsansprüche unter Chiffre ZR 6231 an Mosse-Annoncen AG., Zürich 23.

Gesucht auf Ingenieurbüro

Dipl. Bauingenieur

guter Statiker und Hydrauliker (ausbaufähige Stelle)

Tiefbautechniker

möglichst mit Kenntnissen auf dem Gebiet der Abwasserreinigung

Tiefbau- oder Eisenbetonzeichner

Arbeitsgebiete: Eisenbetonbau, Abwasserkläranlagen, Kanalisationen, Wasserversorgungen, Strassenbau.

Geboten wird: Gute Honorierung, interessante Arbeiten, angenehmes Arbeitsklima mit geräumigen Arbeitsplätzen, 5-Tage-Woche, Pensionskasse.

Offerten mit näheren Angaben über bisherige Tätigkeit und Honoraransprüchen an:

W. Naegeli, Ing.-Büro, Winterthur,
Stadthausstr. 39, Tel. 2 25 40.

La direction des travaux du CERN, Meyrin-Genève, Arch. en chef Dr. Rud. Steiger, S. I. A./FAS Zurich, **cherche** pour son service de surveillance

un surveillant ou technicien

nationalité suisse, sérieux et actif, avec bonne expérience de chantier. Connaissance langues française et allemande.

Faire offres avec prétentions de salaire, curriculum vitae et photo à la **Direction des travaux, Chantier CERN, Meyrin-Genève.**

Wir suchen

Bautechniker / Bauzeichner

für Werkpläne und Kostenvoranschlag auf mittleres Architekturbüro in Zürich. Bewerber mit Erfahrung auf Büro und Bauplatz werden bevorzugt. Wir bieten angenehmes Arbeitsklima, gute Entlohnung und 5-Tage-Woche. Offerten sind zu richten unter Chiffre Z L 6299 an Mosse-Annoncen AG., Zürich 23.

Frank Isolierungen AG.

ZÜRICH MANESSESTR. 6 TELEFON 051-25 67 92

Grundwasser- und Flachdachisolierung

Bautenschutz

Abdichtung

Neuzeitlich eingerichtetes Betonwerk
sucht

Bauingenieur oder Tiefbautechniker als Betriebsleiter

für selbständige Betriebsleitung mit weit-
gehenden Kompetenzen. Gutes Organi-
sationstalent und Fähigkeit, einer Be-
legschaft vorzustehen, ist Bedingung.

Hoch- oder Tiefbautechniker als Vertreter

für ein bestimmtes Reisegebiet mit be-
reits vorhandener, grosser Kundschaft.

Von beiden Bewerbern
erwarten wir: Zuverlässigkeit, gute
technische Ausbildung, Initiative, Takt
und Geschick im mündlichen und schrift-
lichen Verkehr mit der Kundschaft.

Geboten werden: Angenehme Arbeits-
verhältnisse, zeitgemässe Entlohnung,
Möglichkeit der Personalversicherung
beizutreten.

Eintritt sofort oder nach Uebereinkunft.

Handschriftliche Offerten mit Lebens-
lauf, Foto, Gehaltsansprüchen und Refe-
renzen unter Chiffre ZJ 6375 an Mosse-
Annoncen AG., Zürich 23.

Absolute Diskretion zugesichert.

Gesucht zu baldigem Eintritt:

1 Hoch- oder Tiefbautechniker 1-2 Tiefbauzeichner 1 Vermessungstechniker 1 Vermessungszeichner

5-Tage-Woche, Pensionskasse, Lohn nach
Uebereinkunft.



Sich wenden an **M. Corrodi**, Ingenieurbüro
S. I. A., Stäfa/Zürich.

Gesucht per sofort

Eisenbeton- oder Tiefbauzeichner

Ich biete: Interessante Bauaufgaben, ange-
nehmes Arbeitsklima, Dauerstelle bei guter
Entlohnung. Teamwork.

Ich wünsche: Sauberen Charakter, gute Be-
rufskennnisse und speditives Arbeiten.

Offerten mit Zeugnisabschriften, Saläran-
sprüchen, Angabe des möglichen Eintritts-
termines sind erbeten an

A. MARTY, Ingenieurbüro, Zeughausstrasse,
Lachen SZ.

Bauzeichner

für möglichst selbständige Planbearbeitun-
gen verschiedenartigster Bauaufgaben ge-
sucht.

F. Metzger, Architekt BSA/S. I. A., Zürich,
Toblerstr. 58, Tel. 32 93 47.

Bauführer

Dipl. Bautechniker, anfangs dreissig, ledig, seriös und tüchtig
in allen Sparten des Hochbaues (Kalkulation, Planung, KV,
Bauführung) **sucht Beteiligung** (evtl. spätere Uebernahme)
in **Architekturbüro oder in Baugeschäft** mit ca. Fr. 40 000.—.
Stadt oder Stadtnähe bevorzugt. Offerten sind erbeten unter
Chiffre ZR 573 an Mosse-Annoncen AG., Zürich 23.

Junge Frau mit mehrjähriger Praxis
sucht abwechslungsreichen Posten als
in Architektur- oder Ingenieurbüro in Zürich. 5-Tage-Woche
erwünscht. Offerten unter Chiffre ZC 6327 an Mosse-Annon-
cen AG., Zürich 23.

Sekretärin

Stellenausschreibung

Bei der Aargauischen Gebäudeversicherungsanstalt ist die Stelle eines

technischen Beamten

(Dipl. Tiefbautechniker evtl. Tiefbauzeichner)

zu besetzen.

Erfordernisse: Praxis in Ingenieurbureau, speziell auf dem Gebiete der Wasserversorgungen. Guter Zeichner. Erfahrung in der Ausarbeitung von Kostenvoranschlägen, wenn möglich Maschinenschreiben.

Aufgabenkreis: Prüfung und Begutachtung von Beitragsgesuchen für Wasserversorgungserweiterungen. Nachführen des Plan- und Kartenwerkes. Kontrolle von Abrechnungen sowie allgemeine, das Feuerlöschwesen betreffende Arbeiten.

Gehalt: Nach Vorbildung und Leistung; Beitritt zur Beamtenpensionskasse obligatorisch. Anstellungsbedingungen werden auf Wunsch zugestellt.

Handschriftliche Anmeldungen mit Photo und Lebenslauf (Geburtsdatum, Heimat- und Wohnort, Zivilstand, Bildungsgang, militärische Einteilung, bisherige Tätigkeit) sind bis **14. Mai 1960** an die **Direktion des Aargauischen Versicherungsamtes in Aarau** zu richten. Studien und andere Ausweise sind beizulegen. Persönliche Vorstellung nur auf Verlangen. Aarau, den 11. April 1960.

Aargauisches Versicherungsamt

Stellenausschreibung

Zufolge Rücktritts des bisherigen Amtsinhabers ist beim Tiefbauamt des Kantons Graubünden die Stelle des **Bezirksingenieurs V** mit Amtssitz in Davos auf den 1. Juli 1960 neu zu besetzen.

Anforderungen: Abgeschlossene Hochschulbildung als Bauingenieur. Erfahrung im neuzeitlichen Strassenbau und -unterhalt sowie in Fluss- und Wildbachverbauung.

Besoldung: Gemäss Gehaltklasse 3 (15 000.— bis 19 152.—) evtl. 1—5 Jahre Anlaufzeit in Klasse 4 (13 992.— bis 18 000.—) des kantonalen Einreisungsplanes zuzüglich die verordnungsgemässen Zulagen (z. Z. 11 % Teuerungszulage, Fr. 600.— Familienzulage an Verheiratete und Kinderzulage Fr. 180.—).

Der Beitritt zur Pensionskasse ist obligatorisch.

Anmeldung: Bis 7. Mai 1960 an das Bau- und Forstdepartement des Kantons Graubünden, Chur, unter Angabe von Geburtsdatum, Bürgerort, Wohnadresse, Zivilstand, militärische Einteilung sowie Beilage der Ausweise über Studiengang und bisherige Tätigkeit, nebst Arzt- und Leumundszeugnis.

Persönliche Vorstellung nur auf Verlangen.

Chur, 11. April 1960.

Bau- und Forstdepartement: Lardelli.



VON ROLL

Halle

Schweizer
Mustermesse
Basel

zeigt Neues!

Luftseilbahnen, Verlade- und Förderanlagen, Krane
Getriebe, Bedarfsartikel für Industrie und Gewerbe
Armaturen für alle Durchflusstoffe
Guss- und Schmiedestücke
Erzeugnisse für den Bau

Gesellschaft der Ludw. von Roll'schen Eisenwerke A.G.
Gerlafingen

314-1



B. ZÖLLIG SÖHNE

Holz-Konstruktionen
ARBON

Spezialität
**AUSFÜHRUNG in der
HETZERBAUWEISE**

FÜR LAGER-, TURN- UND
FABRIKHALLEN
LEHRGERÜSTE UND
KIRCHEN
RISSFESTE SÄULEN



KÄMPF

Schaltabletten für
SICHT-BETON

3-schichtig, querverleimt, 28 mm stark. Fabrikationsgrösse 100 × 500 cm oder auf kleinere Masse zugeschnitten. Ueber 50mal verwendbar.



G. Kämpf, Rapperswil/AG

Holzbau
Telephon (064) 3 42 12

Im Auftrag einer bedeutenden schweizerischen Strassenbau-Unternehmung suchen wir für deren neugegründete

AUTOBAHN-ABTEILUNG

1. Dipl. Tiefbau-Ingenieur oder -Techniker

mit Erfahrung im Erdbau und Belagswesen als deren

Leiter

Er soll sich aktiv in die Autobahn-Projekte der ganzen Schweiz frühzeitig einschalten, Offerten kalkulieren, geschmeidig verhandeln und die erhaltenen Aufträge mit den lokalen Geschäftsführern als beratender Spezialist koordinierend organisieren.

2. Dipl. Tiefbau-Ingenieur oder -Techniker

mit Erfahrung in der Bauführung, der als

Mitarbeiter des Leiters

die jeweils örtliche Bauleitung übernehmen und seinen Chef in allen Detailaufgaben entlasten soll, aber an der Gesamtaufgabe mitdenkt und mithandelt.

Für beide Posten ist neben Deutsch Französisch sehr erwünscht. — Altersfürsorge. — Dauerstellung mit einer der grosszügigen Aufgabe entsprechenden Salarierung.

Wir suchen ferner für die Leitung eines ihrer Betriebe in einer Industriehauptstadt der deutschen Schweiz einen

Geschäftsführer

der die vielen Auftragsmöglichkeiten seines Einzugsgebietes mit wacher Initiative aufgreift, die gesamte Geschäftsabwicklung überlegen meistert und seiner Belegschaft (bis 200 Leute) ein vorbildlicher Chef ist. Italienisch von Vorteil. — Geregelter Sozialleistungen. Nach Leistung ansteigende Honorierung.

Bewerber, die ein sehr selbständiges Tätigkeitsfeld in starker, gutorganisierter Unternehmung suchen, sind gebeten, ihre Offerte mit Photo, Lebenslauf, Handschriftprobe (bitte kein Kugelschreiber), Zeugnisabschriften und Saläransprüchen zu richten an

Arbeitspsychologisches Institut Dr. C. Halter Universitätstrasse 69, Zürich 6/33

Unser Institut gewährt den Bewerbern auf Wunsch streng vertrauliche Behandlung ihrer Anmeldung und erteilt zweckdienliche Auskünfte (nur mündlich und nach vorheriger telephonischer Anmeldung) Tel. (051) 26 39 54.

Bauunternehmung mit Architekturbüro sucht tüchtigen

Bauzeichner

zur Bearbeitung interessanter Konstruktions- und Bauaufgaben. Offerten unt. Chiffre ZR 6251 an Mosse-Annoncen AG., Zürich 23.

Erfahrener

Bautechniker

empfiehlt sich für **Heimarbeit**. Linie Winterthur—Zürich. Offerten unter Chiffre PH 2777 W an **Publicitas Winterthur**.

Jüngerer, ungarischer **TIEFBAUZEICHNER** mit 3 Jahren Praxis in der Schweiz sucht

Heimarbeit

in Zürich und Umgebung. — Offerten bitte unter Chiffre A 10108 Z an **Publicitas AG., Zürich 1**.

BENTONITE BOHRSCHLAMM

Erstklassige Qualitäten Promptlieferungen

DOHAG HANDELS AG. Zürich

Grossmünsterplatz 9
Telephon (051) 47 15 38

Für baldigen Eintritt zur Durchführung grösserer, interessanter Bauaufgaben gesucht:

Architekt

für Projektierung
Innenausbau und
Wettbewerbsbearbeitungen

Bautechniker

und

Bauzeichner

Bewerbern, die selbständige Bearbeitungen durchführen können, wird guter Lohn, 5-Tage-Woche und angenehmes Arbeitsklima geboten.

Offerten mit Bild, Lebenslauf und Saläranspruch unter Chiffre M 78292 g an Publicitas St. Gallen.

Gesucht per sofort oder später in mittleres Zürcher Ingenieurbüro tüchtiger

Eisenbetonzeichner

Offerten erbeten unter Chiffre OFA 30438 Zo an Orell Füssli-
Annoncen AG., Zürich 22.

Gesucht in mittleres Architekturbüro S. I. A.
in Zürich

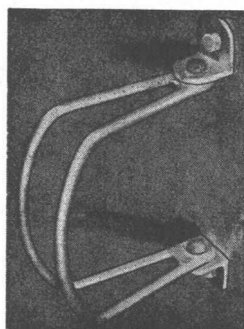
Architekt oder Bautechniker als Chefstellvertreter

Geboten werden: interessante, vielseitige Bauaufgaben, selbständige Dauerstelle, gutes Salär, angenehmes Arbeitsklima, 5-Tage-Woche.

Offerten unter Chiffre ZO 6216 an Mosse-
Annoncen AG., Zürich 23.

Garage-Kipptor

2,60 m x 2,20 m, Oberlicht durchgehend, in gutem Zustand, zu verkaufen. Offerten unter Chiffre ZF 6291 an Mosse-
Annoncen AG., Zürich 23.



Veloklammer FAPAR

Fr. 10.-

Die auf jedes Winkelmass
verstellbare Veloklammer.

Konkurrenzlos im Preis — solid und
praktisch — feuerverzinkt.

Weitere Modelle an Velohaltern und
-ständern für alle Platzverhältnisse.

Verlangen Sie Prospekt von der
Spezialfirma

FAPAR Fahrrad-Parkieranlagen
Voltastr. 9 Zürich 7 Tel. (051) 32 31 44

TORMAX

öffnet alle Türen für Sie!

Moderne Bauten brauchen automatische Türantriebe. Nützen auch Sie unsere Erfahrungen aus der Automatisierung von weit über tausend Türen im In- und Ausland zur individuellen Lösung Ihrer Antriebsprobleme für Türen, Tore, Rollläden, Senkfenster, etc.

Sandert

MOTOREN AG.
BÜLACH-ZÜRICH
TELEPHON (051) 961143

Muba Stand 1038, Halle 5

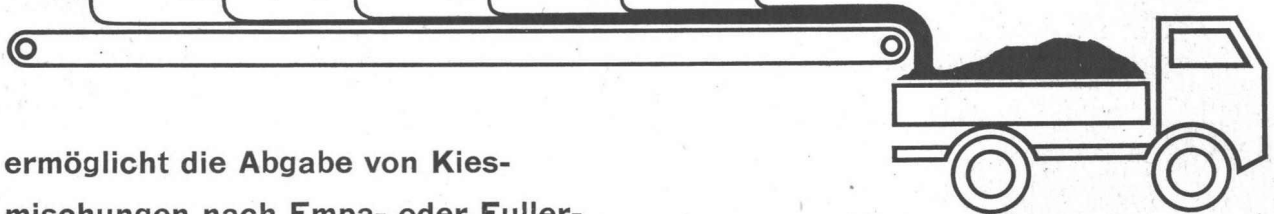
Gediegene und exakte

Architektur- und Reliefmodelle

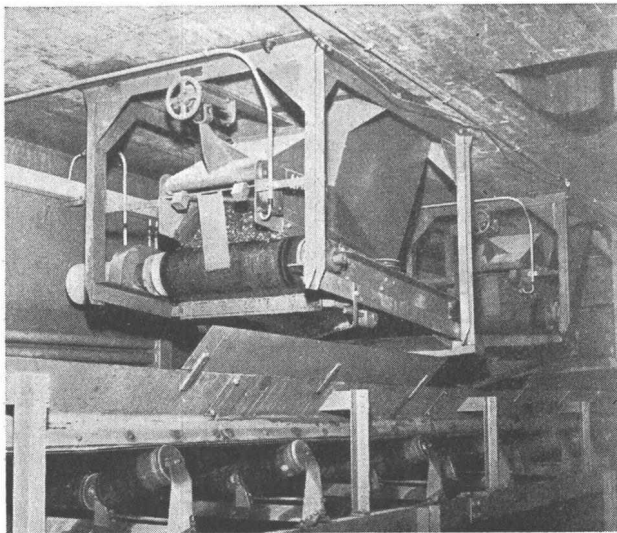
in jeder gewünschten Ausführung, vorzugsweise in Holz, liefert kurzfristig und preiswert
Kreiser-Modellbau, Effretikon ZH,
Telephon (052) 3 20 16.

Vollautomatische Kies- u. Sand- Dosierung

AMMANN



ermöglicht die Abgabe von Kies-
mischungen nach Empa- oder Fuller-
Kurve sowie in beliebiger anderer Zusammensetzung aus 1—6 oder mehr Einzel-
Komponenten. Sowohl volumetrische wie auch gewichtsmässige Eichung möglich.



Dosiereinheit und Sammelband

An der Mustermesse
Stand 3070, Halle 8
zeigen wir eine vollautomatische
durch Lochkarten gesteuerte
Dosieranlage im Betrieb

U. AMMANN

Maschinenfabrik AG.

Langenthal

Telefon 063 / 2 27 02



Sicherungsautomat Typ SL

0,25 0,5 1 2 4 6 10 15 A 380 V

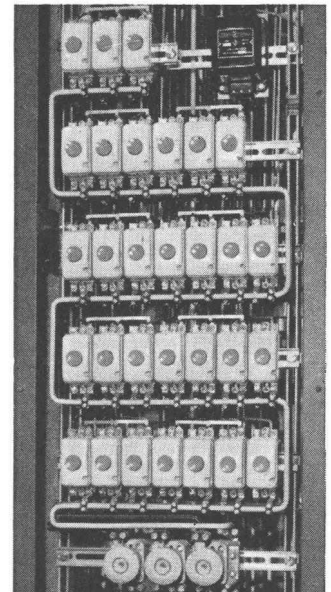
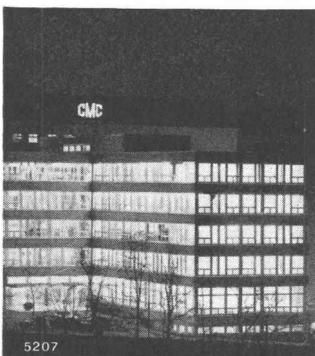
Ein Fingerdruck bringt wieder Licht!



Der **CMC**-Sicherungsautomat ist die zeitgemässe Sicherung

CMC-Sicherungsautomaten sind jederzeit betriebsbereit und Schalter und Sicherung zugleich

Moderne Bauten werden heute mit **CMC**-Sicherungsautomaten ausgerüstet

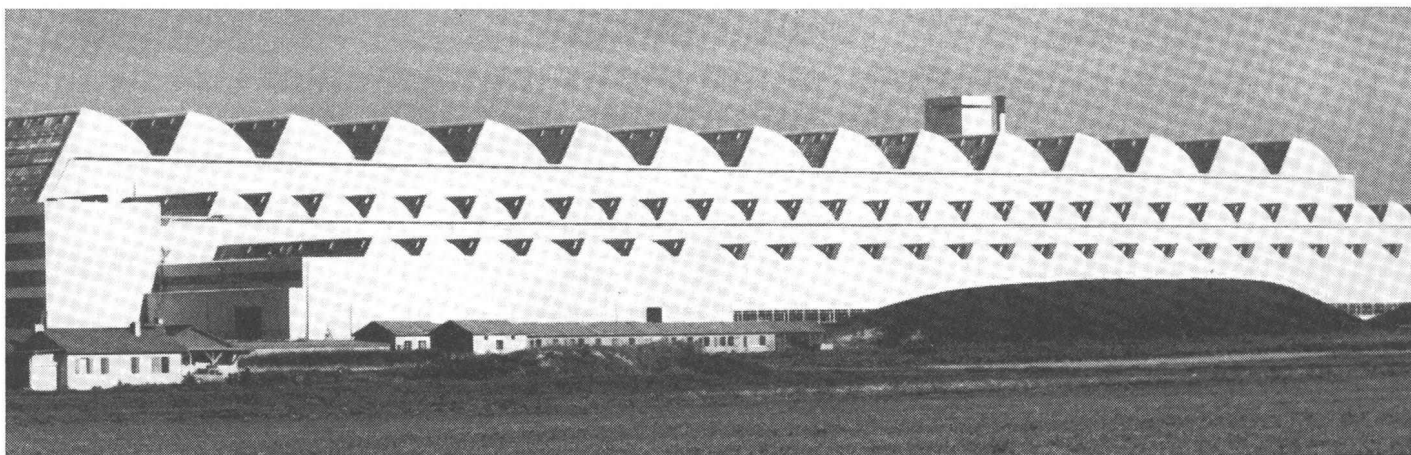


Carl Maier & Cie Schaffhausen

Fabrik elektrischer Apparate und Schaltanlagen

Telephon 053 / 561 31

CMC



Neubau Birrfeld der Brown Boveri & Co. Ing.-Büro: Emch & Berger, Bern. Arch.: Dr. Rohn, Zürich. Baukonsortium: Hatt-Haller, Zürich, Kistler-Strasser, Brugg, Hächler, Baden. Oertliche Bauleitung: BBC.

Neue Wege im Betonbau mit

SIKA-RETARDER

Nutzen Sie die Möglichkeiten der Steuerung des Abbindens! Durch Variation der Zugabemenge von SIKA-RETARDER in Abhängigkeit vom Betonierfortschritt werden bei grösseren Betonkörpern die Schwind- und Temperaturspannungen erheblich herabgesetzt. Zusätzliche Armierung erübrigt sich und die Einhaltung komplizierter Betonierprogramme wird dadurch unnötig.

Referenzen:

Neubau Fabrikhallen (Shed und unterirdische Betonteile) Brown Boveri & Co., **Birrfeld** (Aargau) / Physikalisches Institut der ETH / Schwimmende Badanstalt Quaipark, **Zürich** / Tip-Top-Garage (Hofunterkellerung), **Zürich** / Wasser-Reservoir Bucheggberg, **Grenchen** / Schwimmbad **Solothurn** / Hochhaus Ausserholligen, Bahnstrasse, **Bern** / Bahnhofumbau **Bern**, Neubau Parkterrasse: Grosse Schanze / Fabrikumbau Büchler & Co., Druckerei, **Bern-Wabern** / Réservoir d'eau, «Chemin de Bellevue» Commune de **Lausanne**.



Kaspar Winkler+Co.

FABRIK FÜR CHEMISCHE BAUSTOFFE - ZÜRICH 48 - (051) 54 77 33
ST. GALLEN (071) 227741 - BERN (031) 8 57 57 - LAUSANNE (021) 23 28 13