

Objektyp: **Advertising**

Zeitschrift: **Schweizerische Bauzeitung**

Band (Jahr): **78 (1960)**

Heft 2

PDF erstellt am: **22.09.2024**

Nutzungsbedingungen

Die ETH-Bibliothek ist Anbieterin der digitalisierten Zeitschriften. Sie besitzt keine Urheberrechte an den Inhalten der Zeitschriften. Die Rechte liegen in der Regel bei den Herausgebern.

Die auf der Plattform e-periodica veröffentlichten Dokumente stehen für nicht-kommerzielle Zwecke in Lehre und Forschung sowie für die private Nutzung frei zur Verfügung. Einzelne Dateien oder Ausdrucke aus diesem Angebot können zusammen mit diesen Nutzungsbedingungen und den korrekten Herkunftsbezeichnungen weitergegeben werden.

Das Veröffentlichen von Bildern in Print- und Online-Publikationen ist nur mit vorheriger Genehmigung der Rechteinhaber erlaubt. Die systematische Speicherung von Teilen des elektronischen Angebots auf anderen Servern bedarf ebenfalls des schriftlichen Einverständnisses der Rechteinhaber.

Haftungsausschluss

Alle Angaben erfolgen ohne Gewähr für Vollständigkeit oder Richtigkeit. Es wird keine Haftung übernommen für Schäden durch die Verwendung von Informationen aus diesem Online-Angebot oder durch das Fehlen von Informationen. Dies gilt auch für Inhalte Dritter, die über dieses Angebot zugänglich sind.

SCHWEIZERISCHE BAUZEITUNG

WOCHENSCHRIFT FÜR ARCHITEKTUR / INGENIEURWESEN / MASCHINENTECHNIK

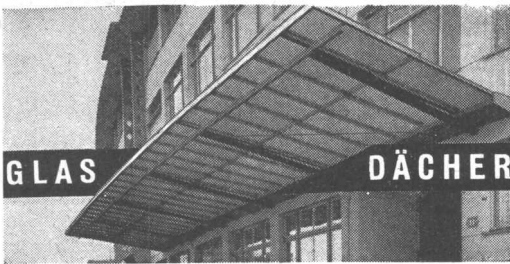
REVUE POLYTECHNIQUE SUISSE

ORGAN DES S.I.A. SCHWEIZERISCHER INGENIEUR- UND ARCHITEKTEN-VEREIN
UND DER G.E.P. GESELLSCHAFT EHEMAL. STUDIERENDER DER EIDG. TECHN. HOCHSCHULE
GEGRÜNDET 1883 VON ING. A. WALDNER / HERAUSGEGEBEN VON ING. W. JEGHER

Fenster



Kiefer Zürich



Vertrauen
Sie unserer jahrzehntelangen
Erfahrung

GLAS DÄCHER Jakob SCHERRER Söhne

ZÜRICH 2 Allmendstr. 7 Tel.: 051/257980

Die neue

Kuhlmann
Zeichenmaschine

ist eine technische Höchstleistung. Verschiedene Modelle für alle Ansprüche.

Prospekte und Beratung durch das zeichentechnische Spezialhaus

Scholl

Gebrüder Scholl AG, an der Poststrasse
in Zürich seit 1865 - Telefon (051) 23 76 80

Gebauer
für alle Aufzüge

A. K. GEBAUER & CIE. ZÜRICH 36 TELEPHON 33 21 65

Verlag

W. Jegher & A. Ostertag, Dianastrasse 5,
Zürich / Tel. 23 45 07 / Postcheck VIII 6110
Bürozeiten: Montag bis Freitag 7—12 Uhr
und 13.45—17.30 Uhr. Samstags geschlossen.
Postadresse:
Schweiz. Bauzeitung, Postfach Zürich 39

Anzeigenverwaltung

Mosse-Annoncen AG., Zürich, Limmat-
quai 94 / Tel. 32 68 17 / Postcheck VIII 1027

INHALT

Gedanken über den Naturschutz. Von
A. Ostertag 13
Seilbahnberechnung bei beidseitig
verankerten Tragseilen.
Von *O. Zweifel* 15*
Architektur im Laufgitter? 20
Rüttelgerät zum Rammen und Aus-
ziehen schwerer Profile 21
Wettbewerb Altersheim in Kilchberg 22*

Mitteilungen

Silizium-Gleichrichter in der Schweiz.
chem. Industrie. Persönliches. Eidg.
Techn. Hochschule 27

Nekrologe

F. Ackermann 27*

Buchbesprechungen

Geschichte der modernen Architek-
tur, von *J. Joedicke* 27
Taschenbuch für Architekten, von
F. Häckelmann. Leitfaden für Wär-
me-, Kälte- und Schallsolierungen.
Das Beton-ABC, von *A. Hummel*.
Structural Design for Dynamic Loads,
von *C. H. Norris* u. a. Pfahlgrün-
dungen, von *A. Mast*. Experimentelle
Untersuchungen an geraden und ge-
krümmten Diffusoren, von
H. Sprenger 28
Stoff- und Wärmeübertragung in der
chem. Kinetik, von *D. A. Frank*. Die
Umstellung auf das MKSA-System
in Mechanik und Wärmetechnik, von
H. W. Hahnemann. Neuerscheinungen 29

Wettbewerbe

Alterssiedlung im Eichhof, Luzern.
Ausbau der Aarebadanstalten in Bern.
Stadtplanung in Tunis 29
Kantonsschule auf dem Rämibühl in
Zürich 30

Ankündigungen

Die Wirtschaft vor neuen Horizon-
ten. Wie wohnen Studenten? Aus-
stellung «Der Film» im Kunst-
gewerbemuseum Zürich. Schweiss-
kurse in Basel und Olten. Textiltagung.
Statistische Methoden in der
Materialprüfung. Vortragskalender 30



BRASILIA oder die Geburt einer Hauptstadt

Studienreise, speziell organisiert für Berufsgruppen, die mit der Architektur, Konstruktion, etc. in Verbindung stehen.

Kollektivreise, Abfahrt am 29. April 1960 ab Zürich oder Genf — 14 Tage — mit Flugzeug DC-7C.

Reiseroute: 4 Tage in Rio de Janeiro, 2 Tage in Brasilia, 2 Tage in Sao Paulo, 2 Tage bei den Iguazü-Wasserfällen

Preis, inbegriffen die technischen Besichtigungen unter der Führung von brasilianischen Experten

sFr. 4740.—

AUSKUNFTE: In allen Reisebureaux WAGON-LITS COOK in der Schweiz.

GENF — LAUSANNE — MONTREUX — BERN — INTERLAKEN — LUGANO — ST. MORITZ — ZÜRICH — BASEL — LUZERN

Denken Sie bei Ihren Einkäufen daran, dass wir Depositäre sind von



KUNSTHARZPLATTEN

moderne Unifarben und Pastelltöne, Holzmuster (Teak etc.)
ca. 1,5 mm stark, Format 122x244 cm.

Novatex

kunststoffbeschichtete

HARTPLATTE

farbschön und lichtecht
ca. 3,2 mm stark, Format 170x260 cm.

Wir haben eine reichhaltige Auswahl, prächtige Farben und Dessins stehen zu Ihrer Verfügung; wenn gewünscht, Platten auf Ihre Masse zugeschnitten.

Günstige Preise — bitte, fragen Sie uns an.

HOLZHANDEL AG ZÜRICH

Postfach Zürich 23

Telephon (051) 24 90 94

Büro und Lager: Seestrasse 4, Zollikon ZH



holoplast

Mobile Wände, voll oder verglast, für die rationelle Raumgestaltung. Diese mobilen Wände können jederzeit zerlegt und neuen Bedürfnissen entsprechend aufgestellt werden.



GRIESSER AG

Aadorf
052/47112

Bern
031/29261

Genève
022/338204

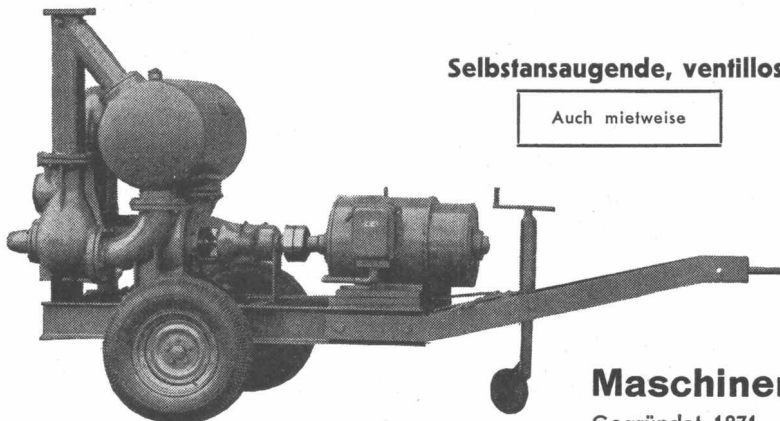
Lausanne
021/261840

Basel
061/346363

Luzern
041/27242

St. Gallen
071/231476

Zürich
051/237398



Selbstansaugende, ventillose

Auch mietweise

Bau-Pumpen

System Lauchener • Saughöhen bis 9 m

Leistungen 1—500 Liter/Sek. Kein Bodenventil. Keine Klappe im Saugstutzen. Keine Hilfs-Vakuum-Pumpe. Jederzeitiges automatisches Ansaugen auch nach Lufteintritt im Saugrohr. Keine reibenden, sich abnützenden Dichtungsf lächen, daher störungsfrei auch bei Schlamm-, Sand- und Kiesförderung.

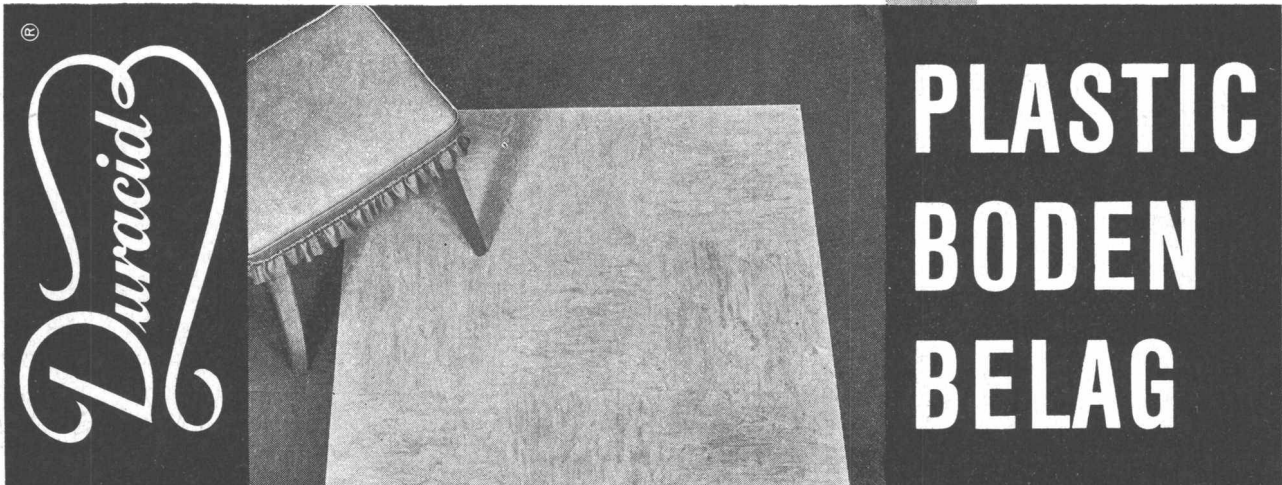
Maschinenfabrik a. d. Sihl AG. Zürich

Gegründet 1871

Telephon (051) 23 35 14

Neu

DURACID TON-IN-TON weich marmoriert



Dem ästhetischen Empfinden schweizerischer Architekten ist **DURACID TON-IN-TON** entsprungen.
Richterswil aber bürgt für höchste **DURACID**-Qualität

Nur DURACID ist eine schweizerische **VOLL**-Vinyl-Platte, zäh, nicht gefüllt. Auch die gediegene und noch praktischere Ton-in-Ton-Marmorierung geht durch und durch. Sie ist nicht auf eine dünne Oberschicht beschränkt.

Nur DURACID wird in der Schweiz **plattenweise** in **separatem** Vorgang während langer Zeit unter hohem Druck gepresst — im Gegensatz zu Schnelldurchlaufverfahren, aus deren Bahnen erst nachträglich Platten ausgestanzt werden.

Platten 30 x 30 cm, 2,2 mm stark
Platten 45 x 45 cm mit kl. Zuschlag

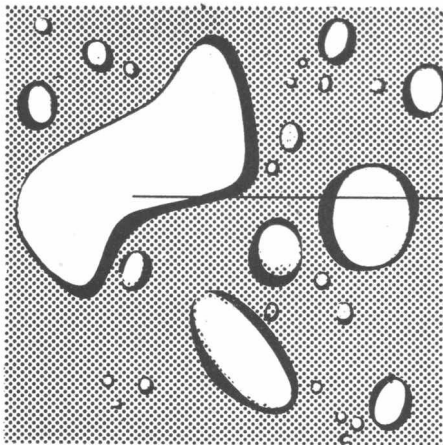


® Registered Trade Mark

ein Produkt nach Mass — kein Massenprodukt

DURACID TON-IN-TON

GUMMI-WERKE RICHTERSWIL A.G. SCHWEIZ



Asbestzement **Éternit**
rostet nie

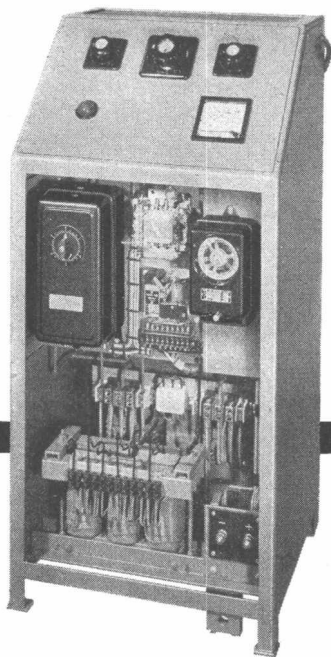
Ein Inserat der ETERNIT AG Niederurnen

Éternit-Asbestzement-Rohre für Druckleitungen und Hausinstallationen können wegen ihrer nichtmetallischen Zusammensetzung nie rosten. Zerstörung von außen her ist unmöglich, schädliche Verkrustung der Rohrrinnenwandungen tritt nicht auf. **Éternit**-Simsen verhindern Roststreifen an Fassaden. Eine **Éternit**-Dachhaut und **Éternit**-Fassadenverkleidung leidet nicht durch Korrosion.

Asbestzement **Éternit** – ein moderner Baustoff mit verblüffenden Eigenschaften!



wartungsfrei
 robust
 betriebssicher



**Dreiphasige Ladegleichrichter
 für Traktionsbatterien**

für vollautomatischen Betrieb
 mit Röhrgleichrichtern, Selen-
 oder Silizium-Elementen

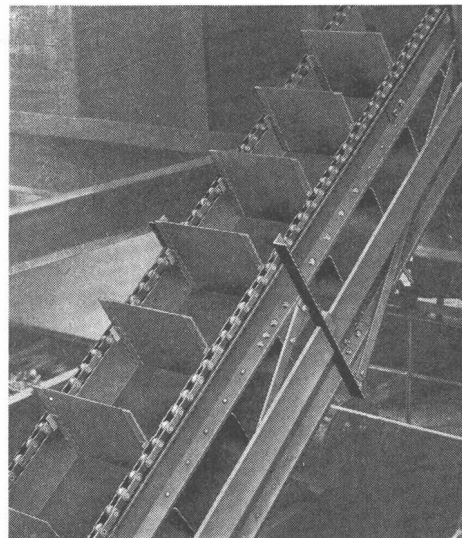
Walter Bertschinger AG | Luzern

Lindenstr. 15, Tel. 041 / 2 75 74

**Förder-Anlagen mit
 RENOLD
 TRANSPORTKETTEN**

sind

- kraftsparend**
- leistungsfähig**
- störungsfrei**
- von langer**
- Lebensdauer**



W. Emil Kunz • Zürich 27

Gotthardstrasse 21

Telephon (051) 27 30 57



BFZ-DICHTUNGEN

Phenolfrei

+ PATENT +

für Zementrohre und Steinzeugleitungen, speziell Kanalisationen, Trinkwasser-
 leitungen, Schmutzwasserkanäle, Sammelleitungen

Grösste Elastizität, absolute Dichtigkeit, säurebeständig

Verlangen Sie Referenzen und Prospekte

AG. für chemisch-bautechnische Produkte

Würenlos (Aargau)

Telephon (056) 3 53 44

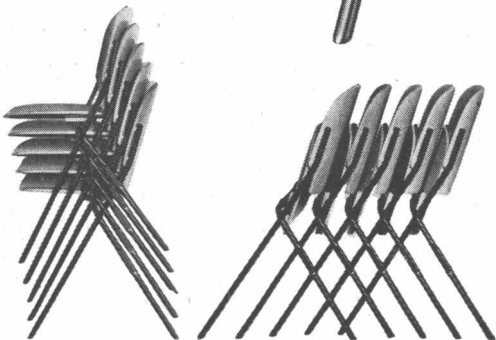
Die modernen,
formschönen und
bequemen Embru-Stühle
für Konferenzsäle,
Gemeindesäle,
Versammlungsräume
aller Art, zeichnen sich
aus durch grösste Solidität
und zeitlose Eleganz.

embru

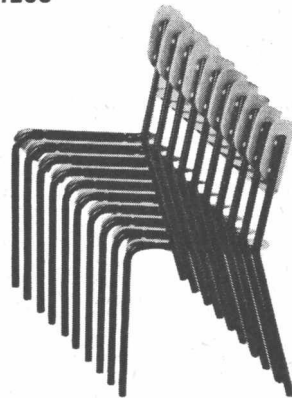
Embru-Werke, Rütli ZH
Telefon 055 4 48 44



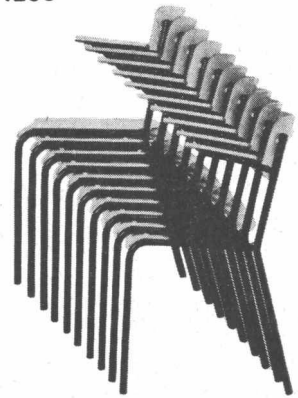
1265



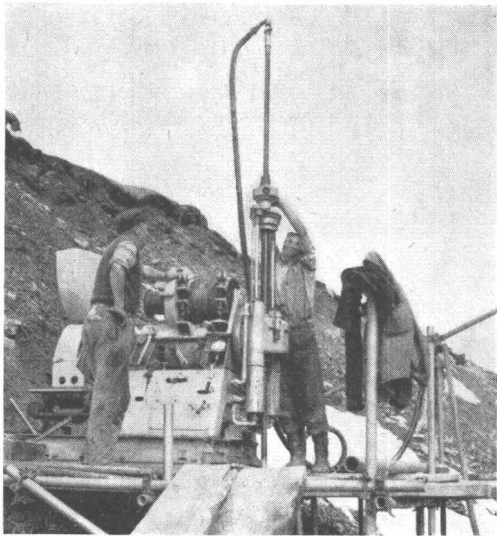
1255



1256



Sondierungen Injektionen
Foundationsexpertisen AG



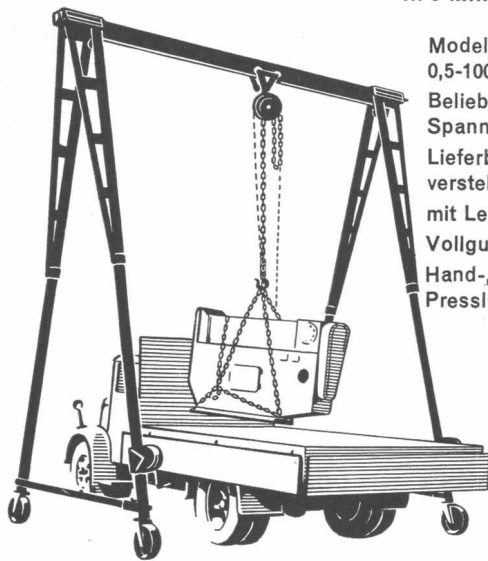
ZÜRICH 6

Sumatrastrasse 30
Tel. (051) 34 33 81

Zerlegbare Bock-Krane



2 Mann stellen oder zerlegen
einen 5-Tonnen-Kran
in 5 Minuten



Modelle von
0,5-100 To. Tragkraft
Beliebige Höhen und
Spannweiten
Lieferbar mit Höhen-
verstellung
mit Lenkrollen
Vollgummirollen
Hand-, Elektro- oder
Pressluftbetrieb

Verlangen Sie den interessanten Spezialprospekt

Hans Merk Maschinenfabrik Dietikon/ZH

Telephon 051/919121

BETONTANKS FÜR HEIZÖL

mit der seit über 30 Jahren bewährten Spezialauskleidung

Kein Rosten — keine Unterhaltskosten

Unbeschränkte Haltbarkeit

Vorteile Jegliche Tankform an Ort und Stelle in allen
Grössen sofort ausführbar
Einbautanks in Keller



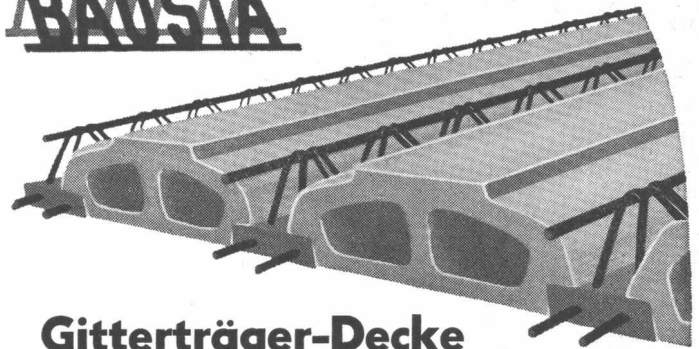
Betonbehälter für Heizöl, Inhalt 500 000 Lt.



Otto Schneider
Tankbau
Zürich

Frohburgstrasse 186 Tel. (051) 26 35 05

BAUSTA



Gitterträger-Decke

Rationelle Ausführung mit Spezialmaschinen - gleichbleibende Qualität -
ausgezeichneter Verbundträger - vielseitiges Anwendungsgebiet - geringes
Gewicht - einfache Verlegemethode.

Ein Erzeugnis der internationalen OMNIA-Decken-Organisation mit über
200 Lizenzwerken in Europa und Uebersee.

OMNIA - Decken-Organisation Schweiz:

Zentrale: FISCA AG., Thannerstrasse 34,
Basel (061) 38 96 19 / 39 47 62

Lizenzwerke:

Baustein- und Betonwarenfabrik AG., (051) 91 84 78

Spreitenbach AG

Wilhelm Brodtbeck AG., Zementwarenfabrik, (061) 81 50 12

Pratteln BL

Baubedarf und Zementwaren Gustav Hunziker AG., (032) 8 32 82

Ins-Anet BE

Emile Monney, Matériaux de Construction,
Route de Vernier 133,

Genève (022) 34 52 33 / 34 52 34

Procim S. A., Fabrique de Produits en Ciment,
Monthey VS (025) 4 25 97 / 4 27 26



Standard

Leichtbau- Isolierplatten

Lieferung durch Ihren
Baumaterialhändler und

Format 50/200 cm; mittl. Wärmeleitzahl $\lambda = 0,061$
Stärken 1, 2, 2 $\frac{1}{2}$, 3 $\frac{1}{2}$, 5, 7 $\frac{1}{2}$ und 10 cm; zementgebunden

Mit Standard-Platten bei gleichen Kosten bessere
Isolation von Wärme, Kälte und Schall.

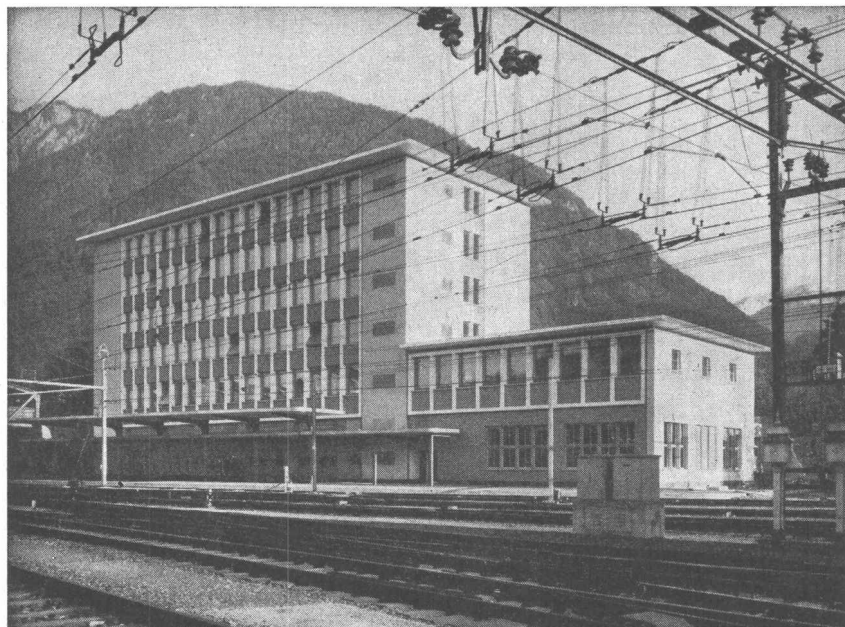
Herbag

Herstellung von Baustoffen AG
Zürich • Rapperswil
Schmerikon • Flawil

Flachbedachungen

Terrassenbeläge

Grundwasserisolierungen



Neues Postdienstgebäude Chur

AEZ

Flachdachbeläge

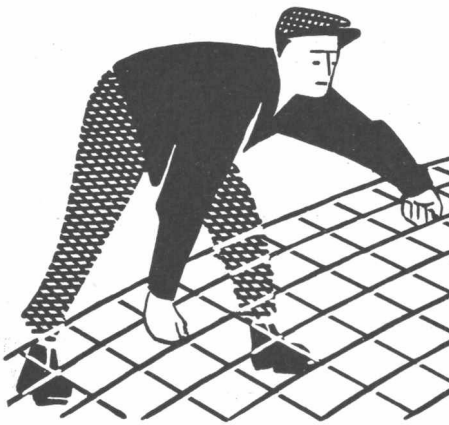
2200 m²

Direktion der eidg. Bauten, Bern

Asphalt-Emulsion AG Zürich

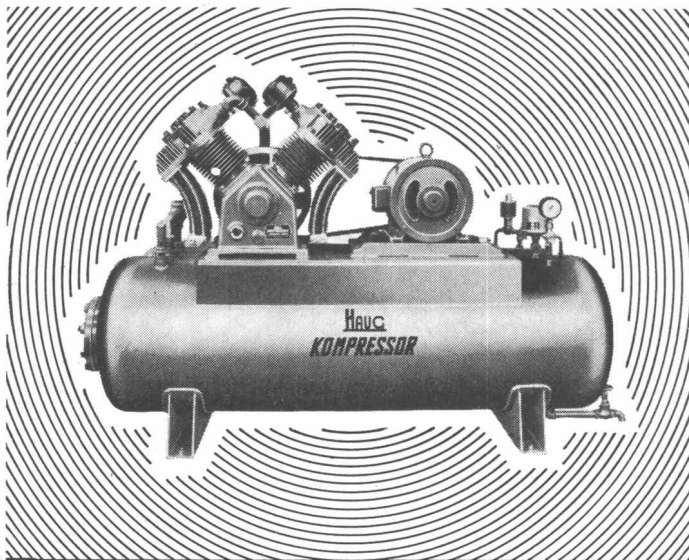
Löwenstrasse 40 Telephon (051) 25 88 66

Schweiz. Bauzeitung • 78. Jahrgang Heft 2 • 14. Januar 1960



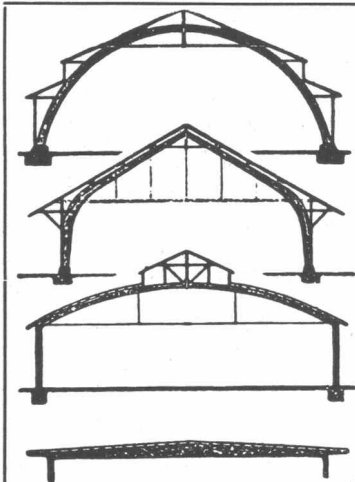
Mit profilierten
PERFEKT
Armierungsnetzen
+ Pat.

10 x raschere Ver-
legearbeit!
Mehr als 50% Gewichtsersparnis
Ausführlicher Katalog mit
Berechnungstabelle durch
EMIL HITZ
Fabrik für Drahtgeflechte, Zürich 3
Grubenstr. 29, Tel. (051) 33 25 50
Zweigbetrieb Basel:
Ob.Rebgasse 40, Tel. (061) 32 45 92



Haug
KOMPRESSOREN
VAKUUMPUMPEN LUFTFILTER FÜR JEDEN ZWECK
FRITZ HAUG AG., MASCHINENFABRIK, ST. GALLEN
AUSSTELLUNG UND VORFÜHRUNG BEI
ERNST HAUSAMANN & CO. ZÜRICH 3/45
UETLIBERGSTRASSE 15

Blecharbeiten
bis 50 mm Stärke
Behälterbau
Stahltreppen
Schaufensteranlagen
Türen und Tore
GEBR. DEMUTH & CIE.
BADEN
Telephon (056) 2 54 44 / 2 59 54

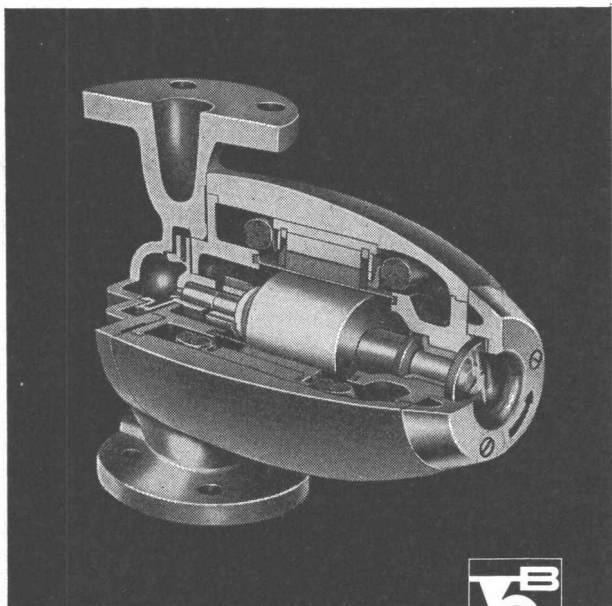


B. ZÖLLIG
SÖHNE
Holz-Konstruktionen
ARBON
Spezialität
AUSFÜHRUNG in der
HETZERBAUWEISE
FÜR LAGER-, TURN- UND
FABRIKHALLEN
LEHRGERÜSTE UND
KIRCHEN
RISSFESTE SÄULEN



E. O. BÄR
Bern Fischermättelstr. 18
Zürich Scheuchzerstr. 70
Genève Rue Ed. Rod 16
Wirtschaftlichkeit mit
Betriebsstundenzählern

perfecta Umwälzpumpen für Zentralheizungen



K. RÜTSCHI PUMPENBAU BRUGG

BRUGG SCHWEIZ TELEPHON (056) 4 13 31

Drei exklusive Vorteile, die Ihnen nur die PERFECTA bietet:

Die «gute» Form

das Kennzeichen der modernen PERFECTA-Pumpe

Robuste beidseitige Lagerung

des schweren Rotors bürgt für geräuschlosen Gang und lange Lebensdauer

Schauglas

für einfachste Lauf- und Drehrichtungskontrolle

UDDIA

HARTMETALL
GESTEINS-
BOHRER

unübertroffen
in Leistung



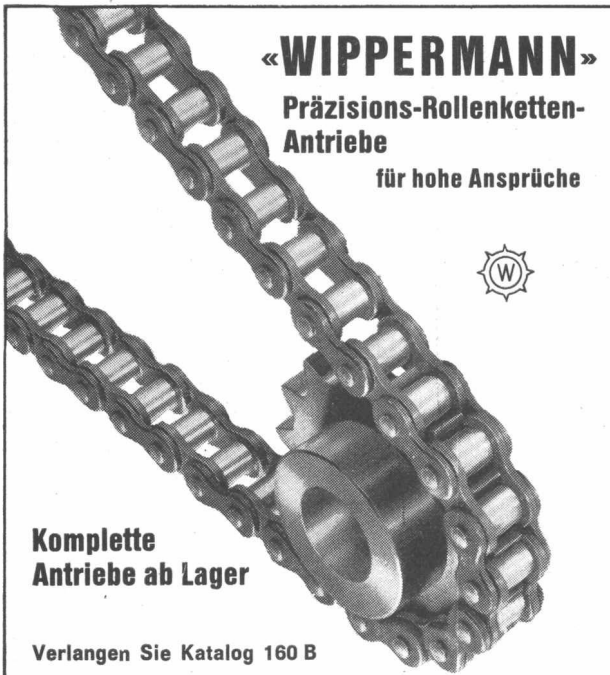
Lieferbar prompt ab Lager
Generalvertretung:

HANS KOHLER AG

Tel. (051) 23 01 10 Zürich Claridenstrasse 20

ANNEN





«**WIPPERMANN**»
**Präzisions-Rollenketten-
 Antriebe**
 für hohe Ansprüche



**Komplette
 Antriebe ab Lager**

Verlangen Sie Katalog 160 B

WILH. PLÜSS ZÜRICH

Talstraße 66 Telephon (051) 2752 01/272780 Postfach Zürich 39

INGENIEURWISSEN

SOEBEN ERSCHIENEN!

Band 2

Grundlagen und Anwendung der KERntechnik

II.: Strahlung als Werkzeug

Von Dr. H. Hardung-Hardung / Dr. R. Wideröe / Prof.
 Dr. H. Fassbender / Prof. Dr. W. Hanle und Dr. A.
 Scharmann / Dipl.-Ing. J. Hacke / Dr. H. Haase / Dr.
 K. Sauerwein und Dipl.-Phys. G. Pröpstl / Prof. Dr.
 H. Glubrecht

Unveränderter Nachdruck aus der VDI-Zeitschrift Band 99 (1957)
 und Band 100 (1958)

200 Seiten, 93 Bilder, 15 Tafeln
 Kartoniert **7.70 DM**

(VDI-Mitglieder erhalten 10% Preisnachlass)

Inhalt: Technologie der Reaktormaterialien /
 Teilchenbeschleuniger / Kernstrahlungsabsorption
 als Mittel zur Dicken- und Dichtenmessung / Techno-
 logische und chemische Stoffänderungen unter der
 Einwirkung energiereicher Strahlung / Gewinnung
 elektrischer Energie mit radioaktiven Substanzen /
 Beseitigung elektrostatischer Aufladung mit Hilfe
 strahlender Präparate / Spurennachweis mit Hilfe
 radioaktiver Isotope / Die Anwendung radioaktiver
 Isotope in der Biologie, insbesondere in Gartenbau
 und Landwirtschaft

KÜRZLICH ERSCHIENEN!

Band 1

Grundlagen und Anwendung der KERntechnik

I: Hülle — Kern — Strahlung

Von Prof. Dr. G. Burkhardt / Prof. Dr. W. Hanle
 Dr. H. Schneider / Dr.-Ing. G. A. Voss

Unveränderter Nachdruck aus der VDI-Zeitschrift Band 99 (1957)

160 Seiten, 51 Bilder, 2 Tafeln
 Kartoniert **6.80 DM**

(VDI-Mitglieder erhalten 10% Preisnachlass)

Inhalt: Atomarer Bau der Materie / Der Aufbau
 des Atomkerns / Strahlennachweis u. Messverfahren

In Vorbereitung:

III: Energie aus Kernprozessen

VDI-VERLAG ^{GM}_{BH}

Verlag des Vereins Deutscher Ingenieure

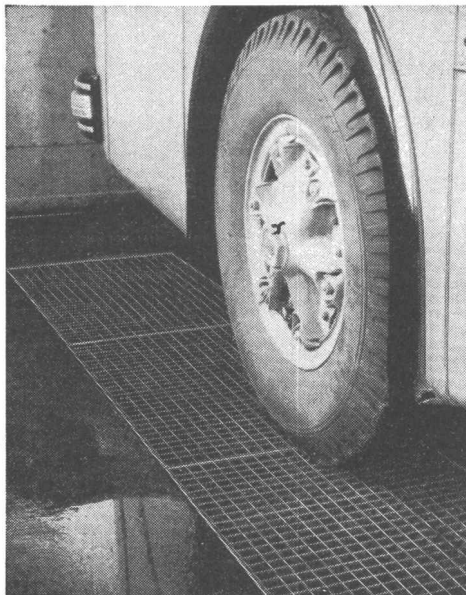
Düsseldorf 10

Postfach

TEL. 051/933232

WALLISELLEN-ZH

SIEGFRIED
Keller
 AG

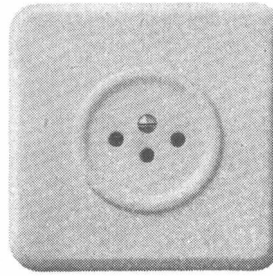
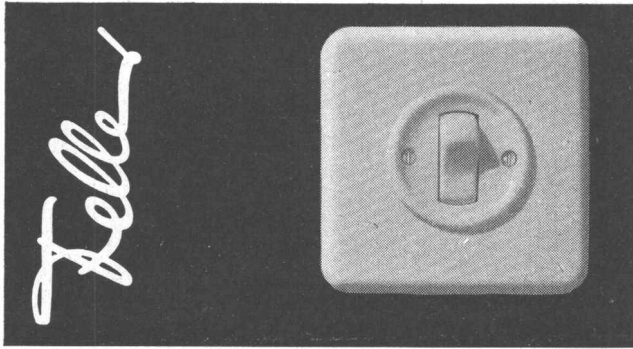
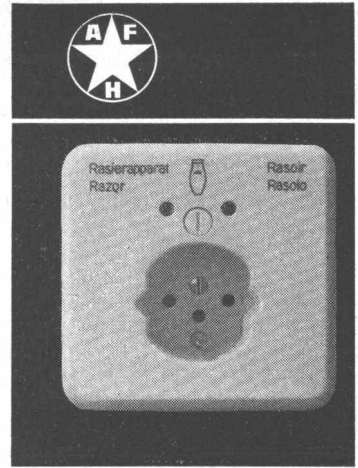


Befahrbare Roste für alle Belastungen

Lichtschachtroste - Podeste
 Schuhkratzer

Sämtliche Gitterrostkonstruktionen
 System WEMA

Neuzeitliche Schalter und Steckdosen für Unterputzmontage
 Adolf Feller AG. Horgen, Fabrik elektrischer Apparate



Vorbildliche Helfer für wirtschaftliches Bauen

sind seit bald 40 Jahren die

TRICOSAL-PRODUKTE

Betonverflüssiger Mischöl
 Zusatzmittel für Einpressmörtel für Spannbetonkanäle
 Dichtungsmittel
 Schnelldichtungsmittel
 Verzögerer

ACTIVAL GRÜNAU
 TRICOSAL - L P V
 TRICOSAL H 181
 TRICOSAL-P (Pulver)
 TRICOSAL ND (flüssig)
 RAPID 1 (Pasta)
 TRICOSAL S III
 TRICOSAL S I
 RAPID 2-4
 TRICOSAL V Z

Ab-perlan wasserabweisend farblos
 Silikon-Dauerschutz für Fassaden etc.

FUGEN-BÄNDER 11-50 cm
 besandet und unbesandet in PVC
 230-370% Bruchdehnung

CHEMISCH-BAUTECH. PRODUKTE TURGI
 Büro Basel, Telephon (061) 23 10 32, Hans Hirt, dipl. Architekt

Seit 1923 TRICOSAL-PRODUKTE

Erhältlich in Deutschland, Frankreich, Benelux-Ländern, Oesterreich, Spanien etc. und in verschiedenen Ueberseestaaten.

LASSO Seilbahnen AG Basel

löst Ihre Transportprobleme

- Seilbahnen aller Kapazitäten für Materialtransport
- Mobile Seilbahnen für vorübergehenden oder Dauerbetrieb in patentierter Ausführung
- Innerbetriebliche Transporte

Bitte geben Sie uns Ihre Wünsche bekannt, wir beraten Sie gerne

LASSO Seilbahnen AG Basel

Solothurnerstrasse 4

Tel. (061) 35 32 00



Feuerfeste Produkte

BAU- & INDUSTRIE-KERAMIK A.-G. LAUSEN

vormals: A.-G. VERBLENDSTEINFABRIK LAUSEN

Klinker

Steinzeug

Krane
Stahlbau
Kesselbau
Seilbahnen
Hydr. Pressen

Seilwinden für jeden Zweck
Drehscheiben, Schiebebühnen
Stahlkonstruktionen für Industrie- und Wohnbauten
Maste, Freiluft-Schaltanlagen
Stahlwasserbau
Apparate und Behälter für die chemische Industrie
Über- und Unterflur-Tankanlagen
Tanks für Getränke (rostfrei und Aluminium)
Auto- und Eisenbahnzisternen

Bell
Maschinen-
fabrik AG
Kriens / Luzern

