

Objektyp: **Advertising**

Zeitschrift: **Schweizerische Bauzeitung**

Band (Jahr): **78 (1960)**

Heft 15

PDF erstellt am: **25.09.2024**

Nutzungsbedingungen

Die ETH-Bibliothek ist Anbieterin der digitalisierten Zeitschriften. Sie besitzt keine Urheberrechte an den Inhalten der Zeitschriften. Die Rechte liegen in der Regel bei den Herausgebern. Die auf der Plattform e-periodica veröffentlichten Dokumente stehen für nicht-kommerzielle Zwecke in Lehre und Forschung sowie für die private Nutzung frei zur Verfügung. Einzelne Dateien oder Ausdrucke aus diesem Angebot können zusammen mit diesen Nutzungsbedingungen und den korrekten Herkunftsbezeichnungen weitergegeben werden. Das Veröffentlichen von Bildern in Print- und Online-Publikationen ist nur mit vorheriger Genehmigung der Rechteinhaber erlaubt. Die systematische Speicherung von Teilen des elektronischen Angebots auf anderen Servern bedarf ebenfalls des schriftlichen Einverständnisses der Rechteinhaber.

Haftungsausschluss

Alle Angaben erfolgen ohne Gewähr für Vollständigkeit oder Richtigkeit. Es wird keine Haftung übernommen für Schäden durch die Verwendung von Informationen aus diesem Online-Angebot oder durch das Fehlen von Informationen. Dies gilt auch für Inhalte Dritter, die über dieses Angebot zugänglich sind.

SCHWEIZERISCHE BAUZEITUNG

WOCHENSCHRIFT FÜR ARCHITEKTUR / INGENIEURWESEN / MASCHINENTECHNIK

REVUE POLYTECHNIQUE SUISSE

ORGAN DES S.I.A. SCHWEIZERISCHER INGENIEUR- UND ARCHITEKTEN-VEREIN
UND DER G.E.P. GESELLSCHAFT EHEMAL. STUDIERENDER DER EIDG. TECHN. HOCHSCHULE
GEGRÜNDET 1883 VON ING. A. WALDNER / HERAUSGEGEBEN VON ING. W. JEGHER

Fenster



Kiefer Zürich

Die neue

Kuhlmann
Zeichenmaschine

ist eine technische Höchstleistung. Verschiedene Modelle für alle Ansprüche.

Prospekte und Beratung durch das zeichentechnische Spezialhaus

Scholl

Gebrüder Scholl AG, an der Poststrasse
in Zürich seit 1865 - Telefon (051) 23 76 80

BERCHTOLD & Co.
HEIZUNG • LÜFTUNG
WARMWASSER
THALWIL

**INDUSTRIE-
HEIZUNG**
HEISSWASSER
STATT DAMPF

Telephon
051/92 05 01

Durisol

BAUPLATTEN ohne und mit ARMIERUNG für ISOLIERUNG
AUSFACHUNG, DECKEN- und FLACHDACHKONSTRUKTIONEN
grossflächige DECKENHOURDIS, HOHLBLOCKMAUERSTEINE

DURISOL AG. FÜR LEICHTBAUSTOFFE DIETIKON • TEL. 918665

Verlag

W. Jegher & A. Ostertag, Dianastrasse 5,
Zürich / Tel. 23 45 07 / Postcheck VIII 6110

Bürozeiten: Montag bis Freitag 7—12 Uhr
und 13.45—17.30 Uhr. Samstags geschlossen.

Postadresse:

Schweiz. Bauzeitung, Postfach Zürich 39

Anzeigenverwaltung

Mosse-Annoncen AG., Zürich, Limmat-
quai 94 / Tel. 32 68 17 / Postcheck VIII 1027

Bezugspreise

Einzelheft Fr. 1.65 — Abonnements:
9

	12 Monate	6 Monate	3 Monate
Schweiz	66.—	33.—	16.50
Ausland	72.—	36.—	18.—

Für Mitglieder des S.I.A., der GEP und des Schweiz. Technischen Verbandes sowie für Studierende der ETH, der EPUL und schweiz. staatl. Technischer Mittelschulen ermässigte Preiskategorien nach Tarif.

INHALT

- Das Ausgleichbecken Vissoie der Kraftwerke Gougtra AG. Von W. Lepori 243*
- Zwinglikirche in Schaffhausen. Arch. Dieter Feth 249*
- Generalversammlung des Schweiz. Energie-Konsumenten-Verbandes 250
- Vom Meditieren. Von A. Ostertag 251

Mitteilungen

- Geschäftsviertel in Los Angeles 250*

Buchbesprechungen

- Bericht über die Eidg. Fabrikinspektion und den Arbeitsärztlichen Dienst in den Jahren 1957 und 1958 252
- Die Plastik unseres Jahrhunderts, von M. Seuphor, Kolbenverdichter, von Bouché/Winterlin. Neuerscheinungen 253

Nekrologe

- R. Rittmeyer 253

Wettbewerbe

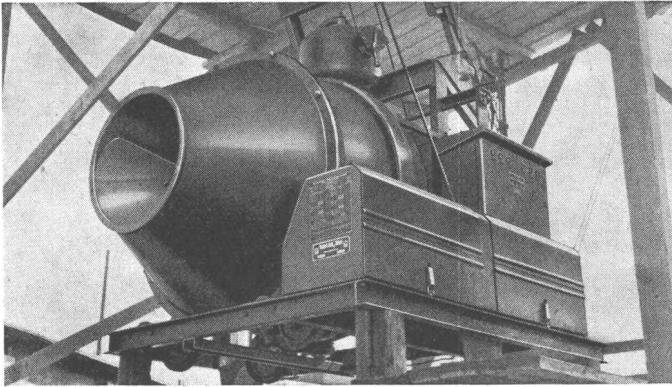
- Technikum in Brugg-Windisch 253
- Bebauungsplan der Lindenmatt in Bolligen. Sekundarschulhaus mit Turnhalle in Alterswilen 254

Mitteilungen aus der G. E. P.

54. Generalversammlung, Venedig 254

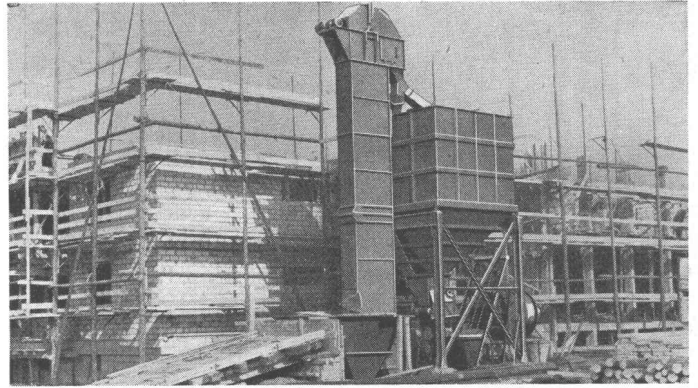
Ankündigungen

- Schweiz. Landesausstellung, Lausanne 1964. Schweiz. Wasserwirtschaftsverband. Fachgruppe Wasserchemie in der Ges. Deutscher Chemiker 254



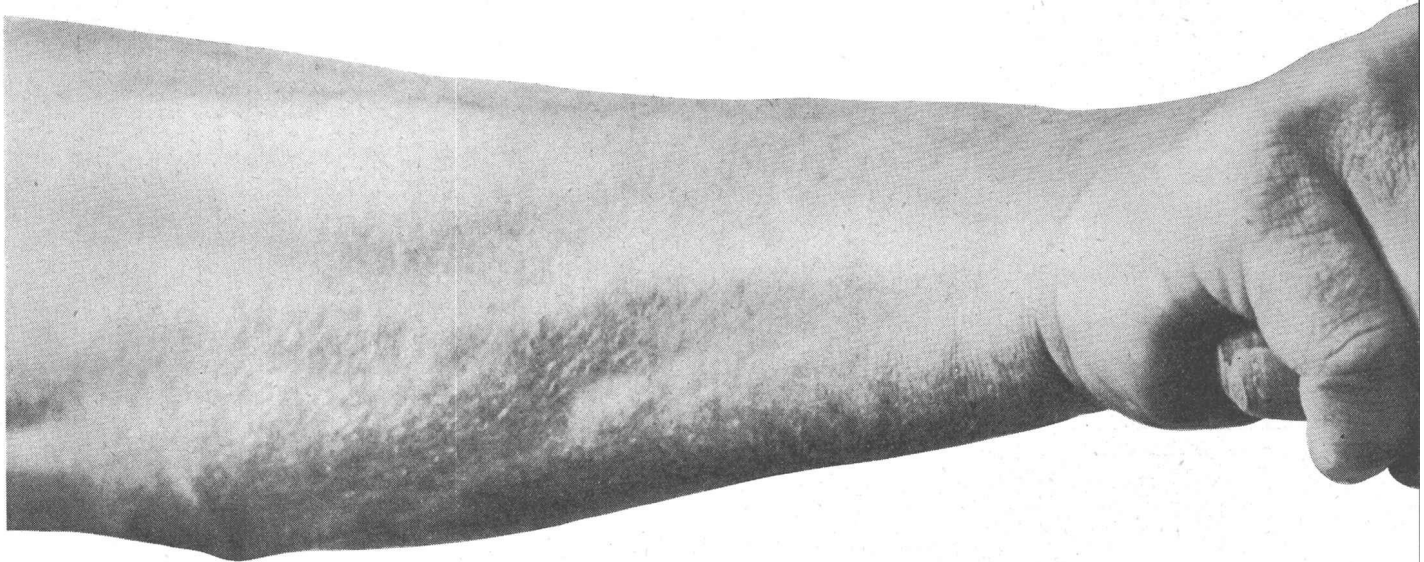
RACO-VON ROLL BETONMISCHER

4000 RACO-VON ROLL Mischer sind bis heute abgeliefert worden; einzelne Unternehmer haben 20 und mehr Maschinen. - Auch der aussergewöhnliche Erfolg der modernen RACO-VON ROLL Mischer basiert zweifellos auf einer typischen Eisenwerk-Tradition und die heisst **Robustheit**.



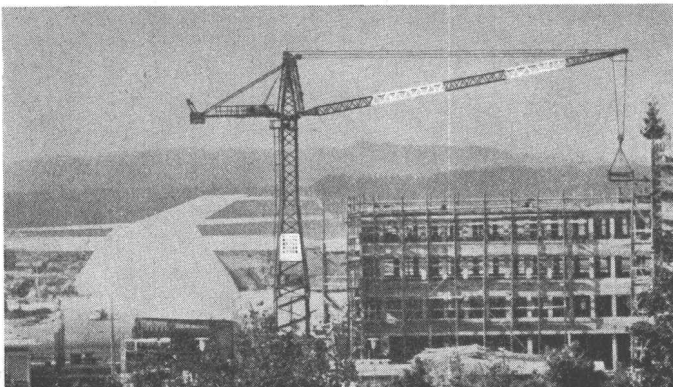
RACO BETON-ANLAGEN

Die Vorschriften hinsichtlich der Betonqualität sind heute enger gefasst. Um auch in dieser Hinsicht konkurrenzfähig zu bleiben, brauchen Sie genaue, in der Wärtung anspruchslöse Beton-Anlagen, die rasch montiert sind. Wir schlagen Ihnen gerne zuverlässige, auf Ihren Bedarf abgestimmte Anlagen oder Teile dazu vor.



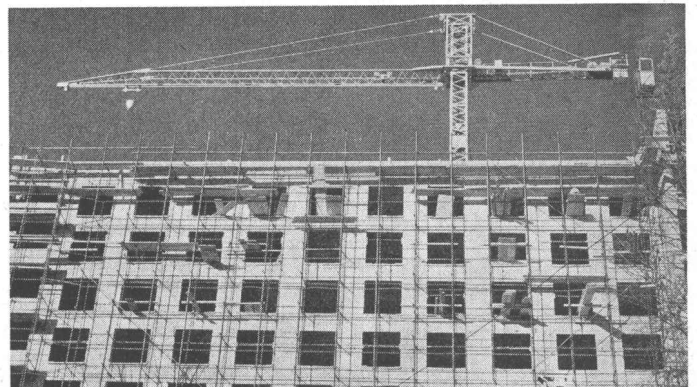
Warum sieht man überall WOLFF-Turmdrehkrane, auf dem Flughafen Kloten (unten) nebeneinander 4 Stück? Der „horizontale Lastweg“, die hohen Arbeitsgeschwindigkeiten und vor allem die sorgfältige Ausführung haben es dem Hochbauunternehmer angetan. - Ausserdem liefern wir die schnellen SCHWING-Kletterkrane für Hochhäuser (nebenstehendes Bild.)

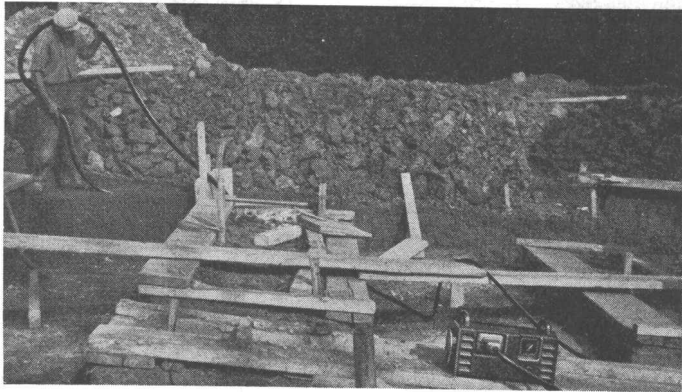
WOLFF UND SCHWING KRANE



Mit dem ungemein tragfähigen Kreuzverbinder KV 4 können alle Baugerüste und Brückenlehrgerüste erstellt werden. (Unser Bild: Kantonsspital St. Gallen). Mit Stahlrohr konstruieren heisst: auf sicher gehen. Wir führen für Sie unverbindlich die statischen Berechnungen und den Projektplan aus.

RACO STAHLROHRGERÜSTE

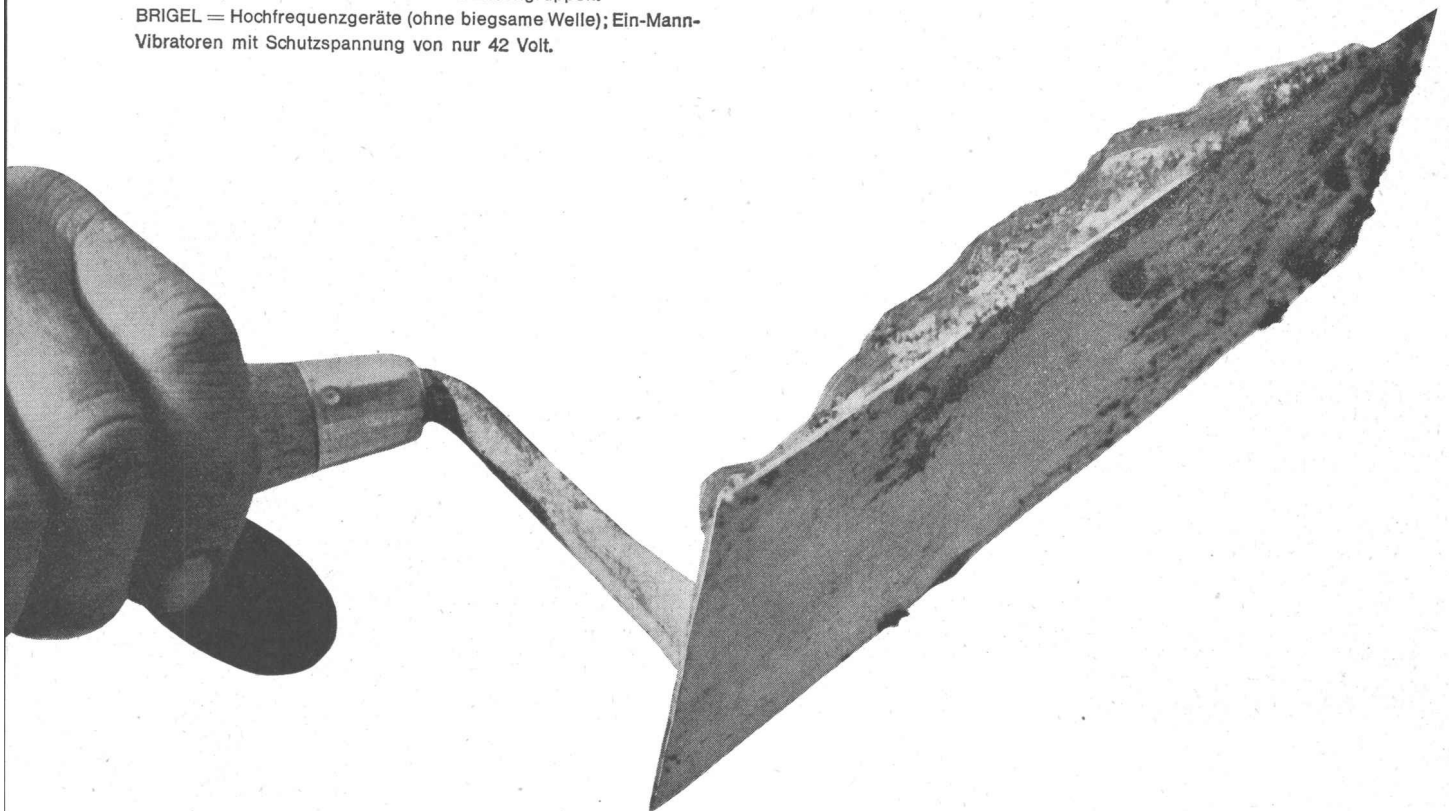




6 Beispiele Hochbau

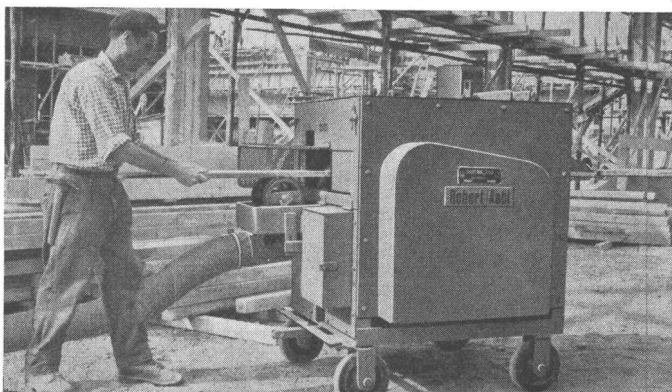
BRIGEL VIBRIERGERÄTE

Das grosse BRIGEL-Programm umfasst: Nadeln von 25, 38, 47, 66, 82 & 100 mm \varnothing , Vibrierbalken von 2 - 4 m Länge, 3 verschiedene Frequenzumformer und 2 Generatorengruppen.
BRIGEL = Hochfrequenzgeräte (ohne biegsame Welle); Ein-Mann-Vibratoren mit Schutzspannung von nur 42 Volt.



Zwei Mann putzen mit der GRINKE im Tag 1000 m² Bretter sauber und blank. Der einmalige Erfolg dieser Maschine beruht auf der Tatsache, dass sich der Unternehmer sofort ausrechnen kann, wieviele Leute dadurch für andere, dringende Arbeiten frei werden und wie gross die Kosten-Einsparungen sind.

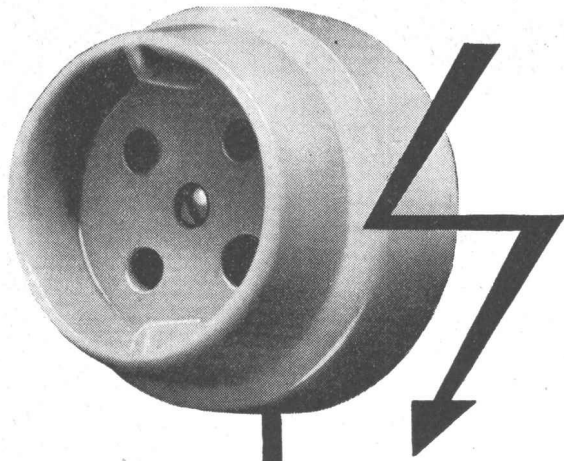
BRETTREINIGUNGSMASCHINEN



Robert Aebi AG Zürich Uraniastrasse 31/33 Tel. (051) 2317 50

Robert Aebi

304

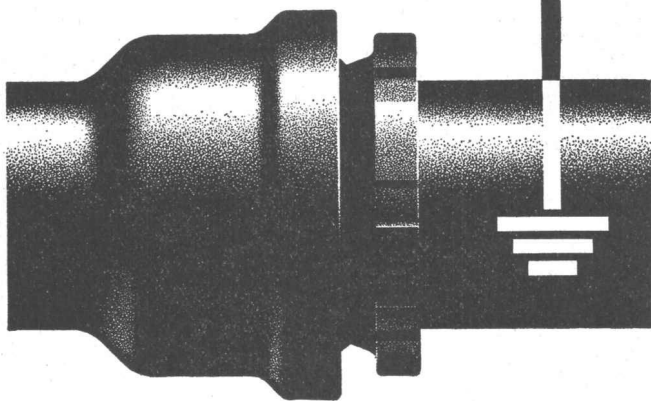


**Gussrohre sind
Mehrzweckrohre...**

... sie führen Wasser
und ermöglichen das Erden
elektrischer Apparate

Wasser zum Leben

Erdung für Sicherheit



VON ROLL

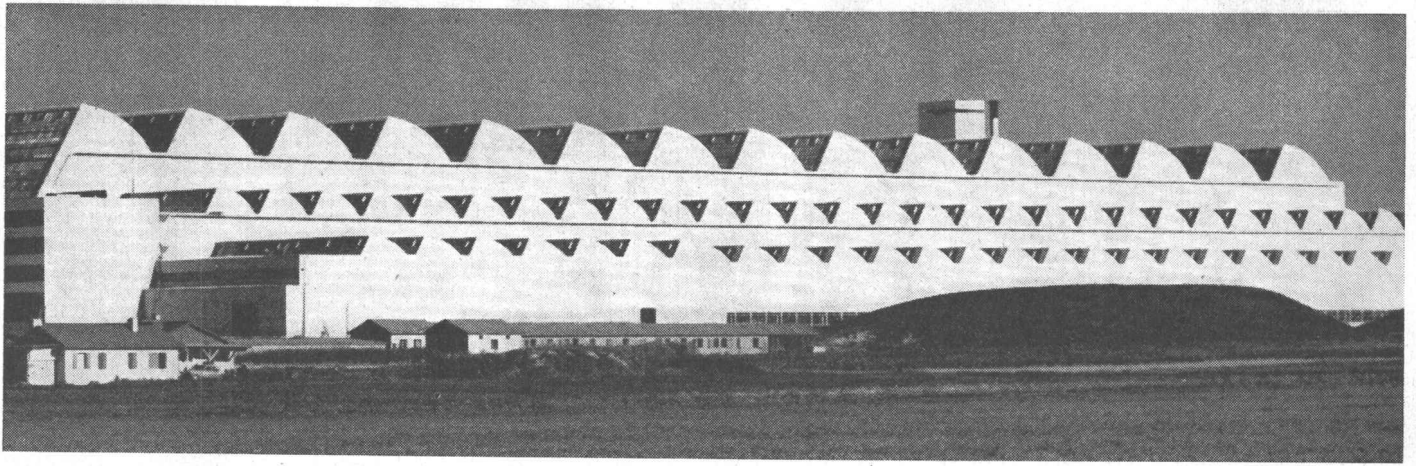
Werk Choindex

Schlieren – Aufzüge



schnell und sicher mit Schlieren

Schweizerische Wagons- und Aufzügefabrik A.G.
Schlieren – Zürich



Neubau Birrfeld der Brown Boveri & Co. Ing.-Büro: Emch & Berger, Bern. Arch.: Dr. Rohn, Zürich. Baukonsortium: Hatt-Haller, Zürich, Kistler-Strasser, Brugg, Hächler, Baden. Oertliche Bauleitung: BBC.

Neue Wege im Betonbau mit

SIKA-RETARDER

Nutzen Sie die Möglichkeiten der Steuerung des Abbindens! Durch Variation der Zugabemenge von SIKA-RETARDER in Abhängigkeit vom Betonierfortschritt werden bei grösseren Betonkörpern die Schwind- und Temperaturspannungen erheblich herabgesetzt. Zusätzliche Armierung erübrigt sich und die Einhaltung komplizierter Betonierprogramme wird dadurch unnötig.

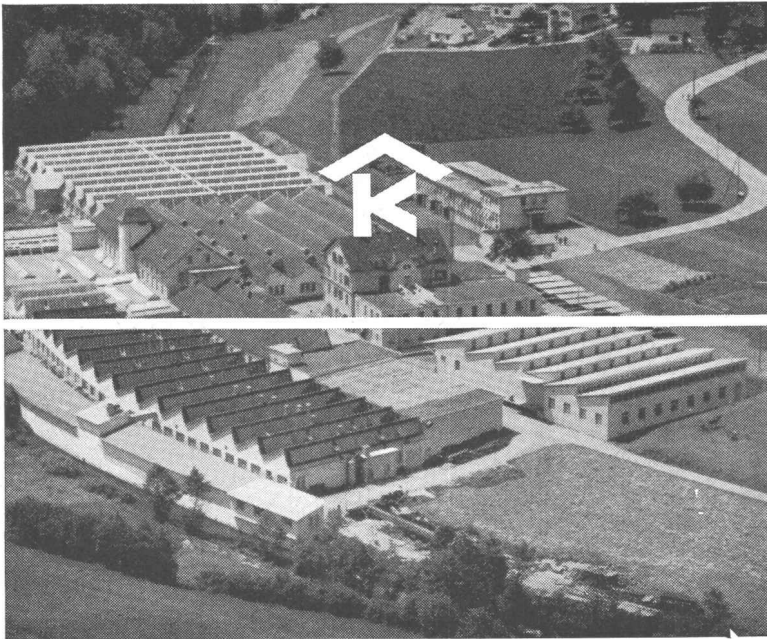
Referenzen:

Neubau Fabrikhallen (Shed und unterirdische Betonteile) Brown Boveri & Co., **Birrfeld** (Aargau) / Physikalisches Institut der ETH / Schwimmende Badanstalt Quaipark, **Zürich** / Tip-Top-Garage (Hofunterkellerung), **Zürich** / Wasser-Reservoir Bucheggberg, **Grenchen** / Schwimmbad **Solothurn** / Hochhaus Ausserholligen, Bahnstrasse, **Bern** / Bahnhofumbau **Bern**, Neubau Parkterrasse: Grosse Schanze / Fabrikumbau Büchler & Co., Druckerei, **Bern-Wabern** / Réservoir d'eau, «Chemin de Bellevue» Commune de **Lausanne**.



Kaspar Winkler+Co.

FABRIK FÜR CHEMISCHE BAUSTOFFE - ZÜRICH 48 - (051) 54 77 33
ST. GALLEN (071) 22 77 41 - BERN (031) 8 57 57 - LAUSANNE (021) 23 28 13



KULLY GLASDÄCHER

Kittlose Oberlichter
für Shed- Sattel- und Pultdächer

Parallelöffnende Ventilations-
flügel «AIREX»

A. Kully A.G. Glasdachwerke Olten

EGGER

empfiehl:
Vogel-Pumpen



Vogel-

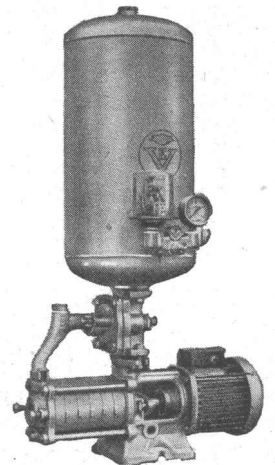
Kellerentwässerungspumpen, vertikal
Hauswasserpumpen, horizontal,
selbstansaugend
Hauswassertauchpumpen, bis 85 m Tiefe
Drucksteigerungspumpen für Hochhäuser
Hochdruckpumpen

sehr leichte Installation
einfacher Aufbau
wartungsfrei und betriebssicher
interessante Verkaufsbedingungen

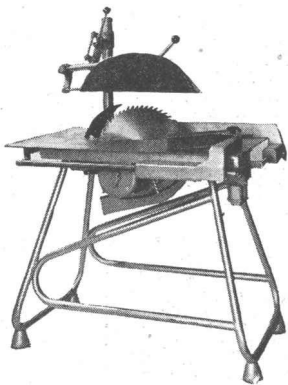
Verlangen Sie unsere Dokumentation Nr. 400

Alleinverkauf, Reparatur- und Ersatzteildienst:
Emile Egger & Co. AG., Cressier NE
Pumpenbau und Maschinenfabrik, 038 / 7 72 17

Hauswasserpumpen mit oder
ohne Einbaumotor, normal-
oder selbstansaugend



Die transportable **Baustellenkreissäge**



Mafell

verbilligt die Bearbeitung der Schal-
hölzer wesentlich und macht sich in-
nerhalb kürzester Frist von selbst be-
zahlt.

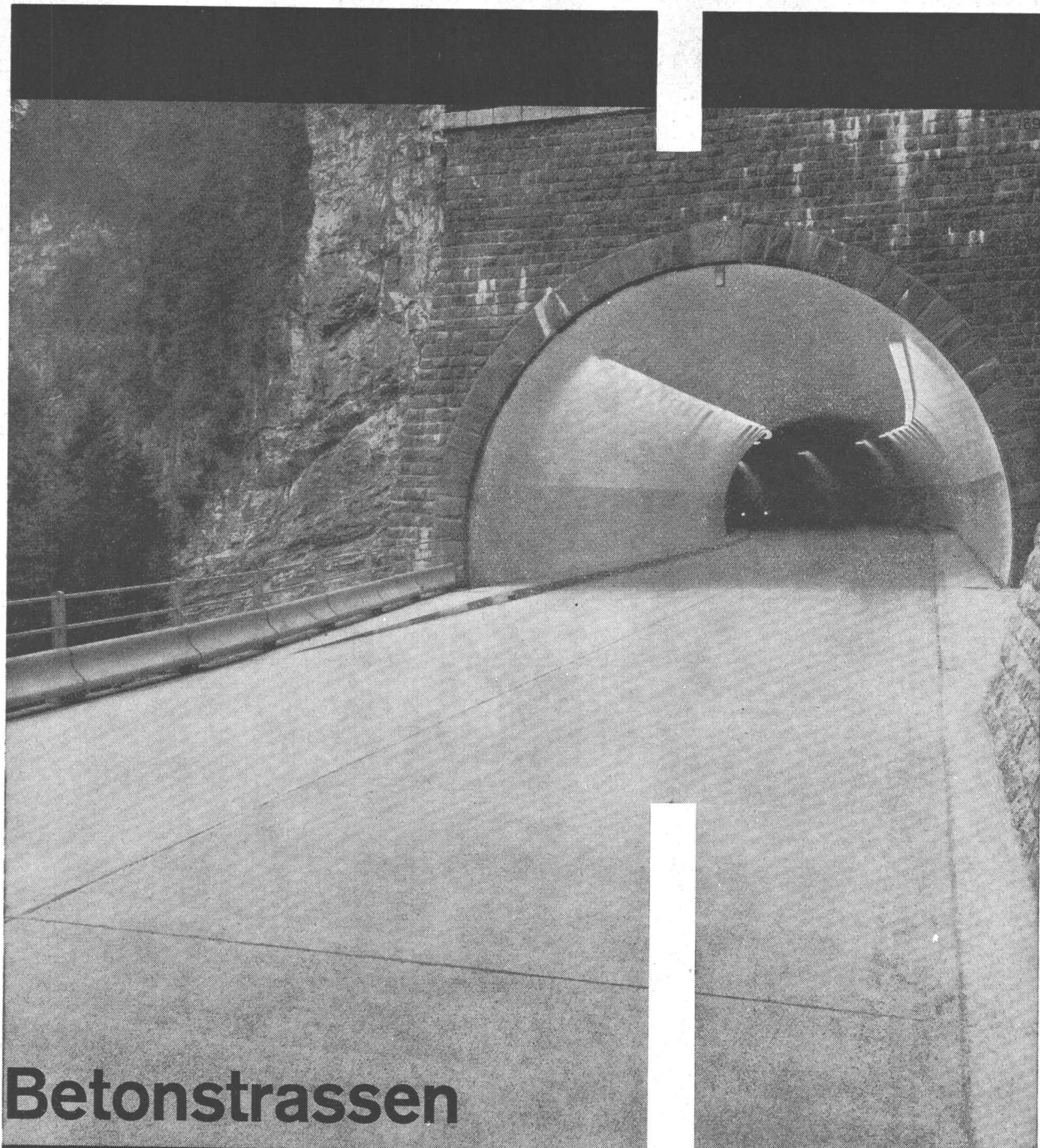
Schnittiefe 15 cm, kräftiger 4-PS-Motor, praktische Längs-, Schräg-
und Queransschläge. — Verlangen Sie sogleich eine Offerte mit
Sonderprospekt und Referenzangabe sowie eine unverbindliche
Vorführung auf Ihrer Baustelle durch

Max Müller, Drusbergstr. 112, Zürich 53, Telephon (051) 24 42 50

Kein Grossfeuer
bei rechtzeitiger
Feuerbekämpfung

**Handfeuerlöscher
Hausfeuerlöschanlagen**

FEGA-WERK
ZÜRICH Albisriederstr. 190 Tel. (051) 52 00 77



Betonstrassen

dauerhaft
hell bei Nacht
griffig
verkehrssicher

St. Bernhardinroute oberhalb Thusis

IS

Thermische Isolierungen

Wir berechnen und erstellen alle in der Industrie vorkommenden Isolierungen (Wärme, Kälte, Schall und Erschütterungen) und verwenden die geeigneten traditionellen und neuzeitlichsten Materialien im Bereich von -200°C bis 1650°C . Spezialausführungen mit plastischer und Blech-Abdeckung sowie Asbest-Spritz-Isolierungen.

schneider+co

AG für Isolierungen
und Industriebedarf

Winterthur
Telefon 052 22022
Basel Bern Lausanne

WEY

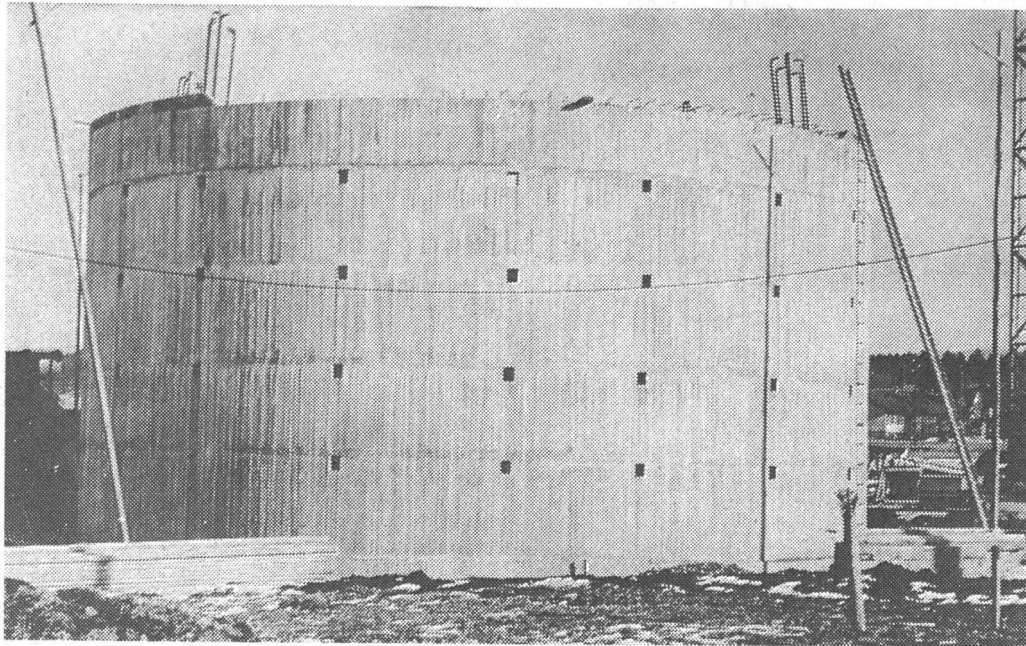
Bautenschutzmittel Baukunststoffe

**Aus unserem
Verkaufsprogramm**

WEYSIL ABV 1 Pulver und flüssig
Abbindeverzögerer für Beton, die
eine Steigerung der Druckfestigkeit
bewirken und die Wärmetönung ver-
mindern.



WEY - Baustoff - Chemie AG · Zürich 6/57 · Streitholzstrasse 7 Tel. 051/28 2191



Absenkung eines Sammel-Beckens

(Höhe ca. 8 m; innerer Durchmesser 12 m)

mit thixotropen Flüssigkeiten nach den Patenten
von Prof. Lorenz in Grundwasser führenden Schichten
wie Feinsand, Lehm und Torf.

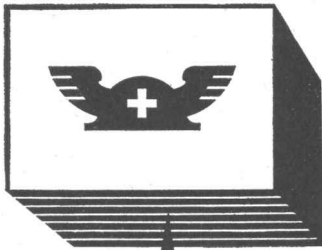
Nähere Auskunft durch:



AG. für Grundwasserbauten Bern

Travaux Hydrauliques S. A.

Telephon (031) 2 17 42

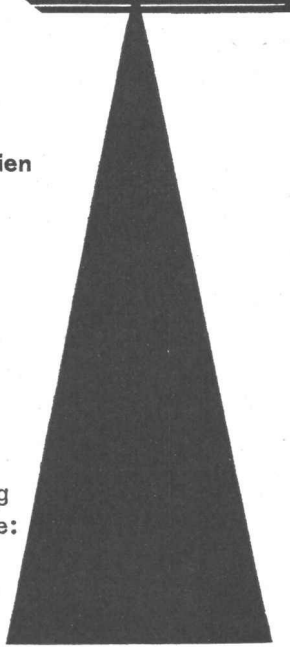


Spitzenleistungen
der Schweizer Industrien
in 17 Gruppen
und 21 Hallen

Schweizer Mustermesse Basel

23. April - 3. Mai 1960

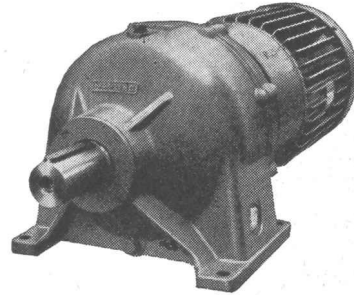
Tageskarten Fr. 3.- am
27., 28., 29. April ungültig
Besondere Einkaufertage:
27., 28., 29. April
Einfache Bahnбилlette
für die Rückfahrt gültig



KISSLING

Motorgetriebe

weit über
die Schweiz hinaus
bekannt



**Wir lösen jedes
Getriebeproblem**

Unsere Getriebe sind:

- formschön
- niedrig im Preis
- rasch lieferbar
Normaldrehzahlen ab
Lager.

Stirnradgetriebe bis 200 PS, Planetengetriebe bis
150 PS, Trommel- u. Schneckengetriebe bis 25 PS,
stufenlose Getriebe bis 8 PS, Spezialgetriebe

**L. Kissling + Co Maschinenfabrik
Zürich-Seebach**
Telefon 051/466400

Zähneschleifen an eingesandten Stirn- und Schraubenrädern



Geschliffene Zahnräder

Sauter/Bachmann & Cie.
Zahnräderfabrik
Netstal Gl.

«WIPPERMANN»

Präzisions-Rollenketten-
Antriebe

für hohe Ansprüche



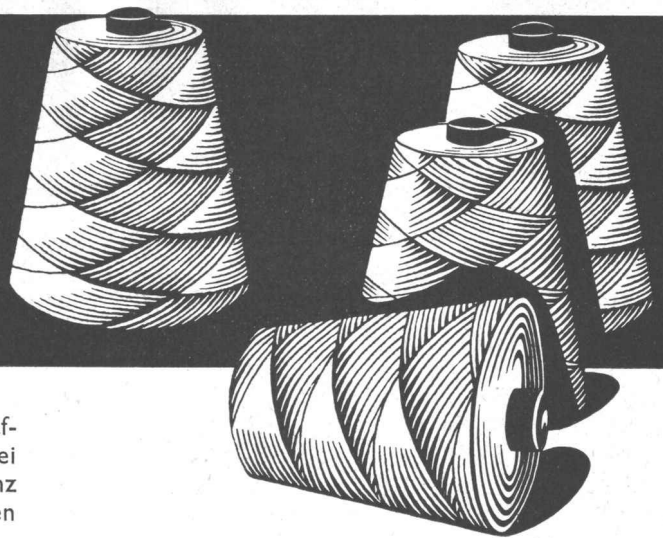
Komplette
Antriebe ab Lager

Verlangen Sie Katalog 160 B

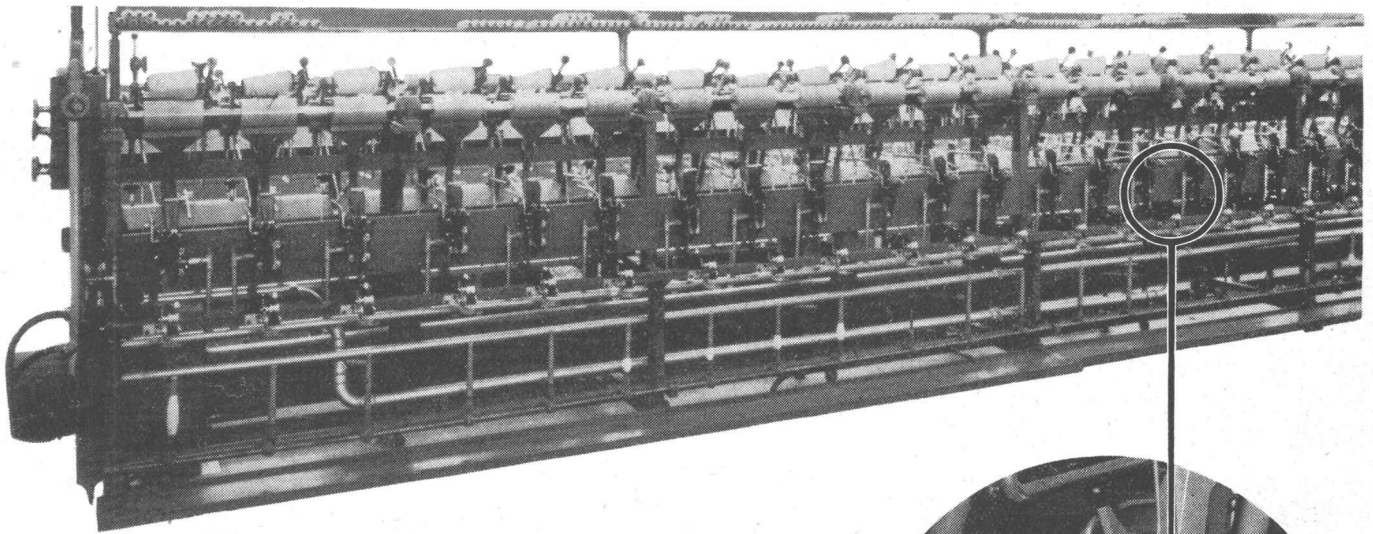
WILH. PLÜSS ZÜRICH 1

Talstraße 66 Telefon (051) 2752 01/272780 Postfach Zürich 39

Gesucht: Eine wirtschaftliche, von jedem Netz unabhängige Energiequelle



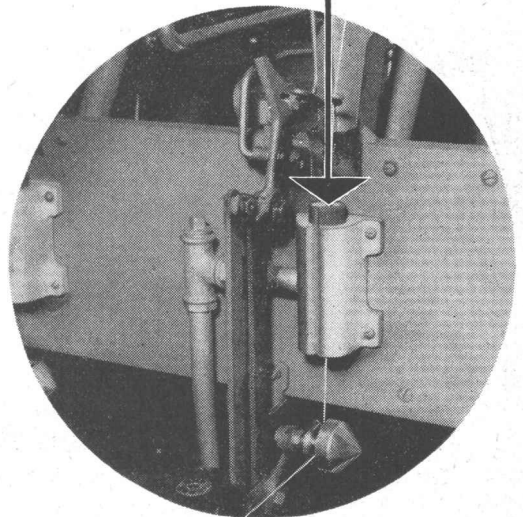
Eine Baumwollzwirnerie im Toggenburg plante die Anschaffung einer neuen, leistungsfähigen Garnsengmaschine. Bei diesem Vorhaben spielte die Wahl des Brennstoffes eine ganz ausschlaggebende Rolle. Die Prüfungen und Vergleiche haben für Shell Propagas gesprochen.



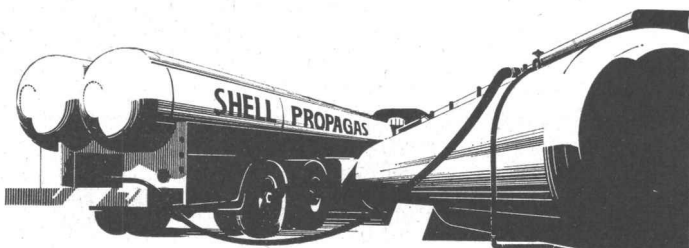
Der völlig konstante Heizwert von Shell Propagas ergibt eine gleichmässige und einwandfreie Sengung bei höchster Arbeitsgeschwindigkeit. Die leicht regulierbare Flamme ermöglicht das saubere Gasieren aller Garnqualitäten.

Shell Propagas ist preisgünstig und wirtschaftlich im Verbrauch. Spezialbrenner mit hohem Wirkungsgrad sorgen für niedrige Brennstoffkosten, die Gasversorgungsanlage benötigt praktisch keine Wartung und Shell Propagas – franko Tank geliefert – kann ohne Zubehörraparate direkt der Gasiermaschine zugeführt werden.

Shell Propagas im eigenen Tank ist eine wirtschaftliche Energiequelle für alle Betriebe, welche ihre Fabrikation nicht an ein bestehendes Energienetz anschliessen können.

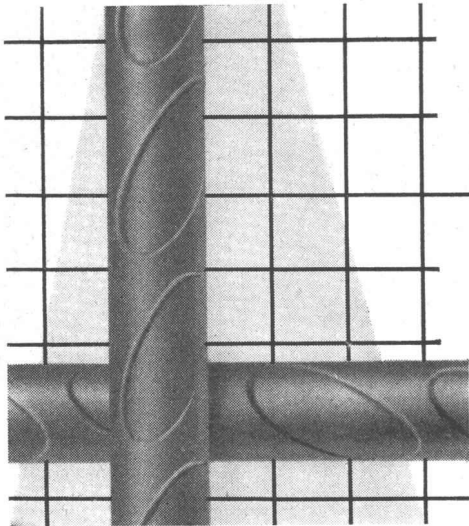


Dieses Problem wurde unter Mitwirkung von Propagas-Technikern gelöst. Auch Ihnen können wir vielleicht einen ähnlichen Dienst erweisen. Rufen Sie uns unverbindlich zu einer Aussprache.



Shell Switzerland
Abteilung Propagas
Postfach Zürich 1
Tel. 051/25 3670





Die Profilierung der
PERFEKT Stahldrahtnetze erhöht

die maximale statische Haftfestigkeit gegenüber glatten Drähten
um rund 300%

✚ Patent und Auslandpatente

EMIL HITZ

Fabrik für Drahtgeflechte

Zürich 3/45 Grubenstrasse 29 Telefon 051-33 25 50

Zweigbetrieb Basel

Obere Rebgrasse 40 Telefon 061-32 45 92

IBA PLANING

le papier calque
qui s'impose
tant par sa haute
transparence que
par sa remarquable
résistance
à la déchirure

IBA Articles de Bureau S. A.

Bern, Optingenstr. 27, Tel. 8 27 55

beton ag

liefert und montiert
vorfabrizierte Beton-
konstruktionsteile wie
Stützen, Träger, Binder
sowie auch ganze Objekte

BETON AG VILLMERGEN ☎ 057 6 33 11

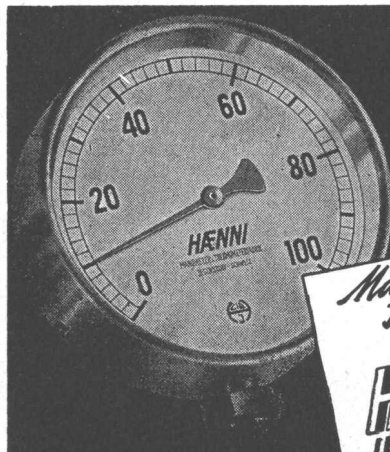
HEER OLTEN



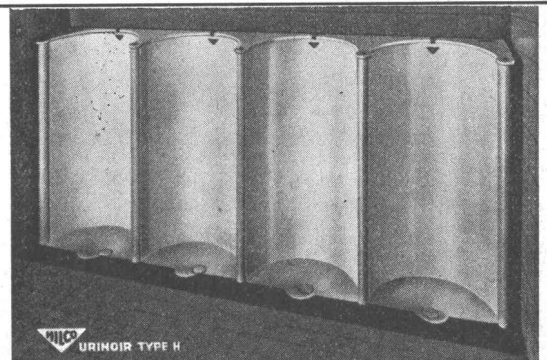
Fabrik für:
**gelochte Bleche
und Streckmetall**

062 / 5 66 33

Leistungsfähig • Individuell • Seit 1875



*Manometer
Thermometer
Hygrometer*
HÄNNI & CO. AG.
JEGENSTORF-BERN



URINOIR TYPE H

**OHNE WASSERSPÜLUNG GERUCHLOS
HILBERT & CO. - ZÜRICH 42**

Guggachstrasse 10

Telephon (051) 26 29 39



SchenkerStoren

Vitra-Flex

Die bewährte Store für Doppelverglasungs-
fenster

Beliebige Lamellenverstellung

Grosse Farbwahl

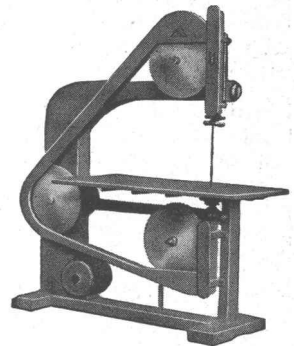
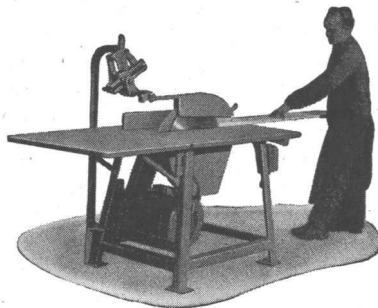
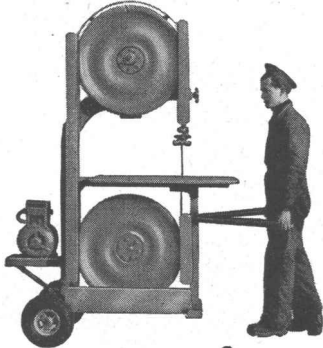
Zuverlässige Getriebebedienung

Storenfabrik

Emil Schenker AG., Schönenwerd

Telephon (064) 3 13 52

Filialen in: Basel, Bern, Genf, Lausanne, Lugano, Luzern, Solothurn, St. Gallen, Winterthur, Zürich



PRAKTISCHE MASCHINEN FÜR DEN BAUPLATZ

Bandsägen und Kreissägen

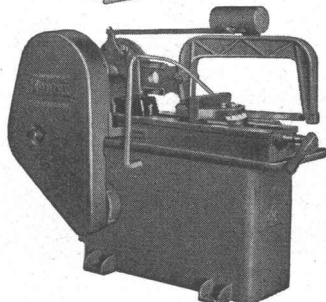
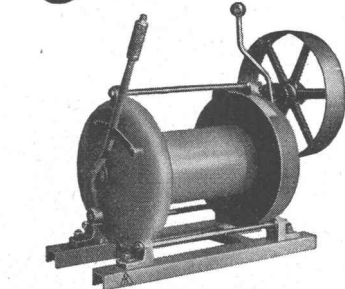
mit Benzin- oder Elektromotor in verschiedenen Ausführungen

Kaltsägen zum Schneiden von Profileisen

Wir liefern ferner:

Seilbahnen für Materialtransporte aller Art, Einzelteile für Seilbahnen

Seilwinden Aufzugwinden mit Benzinmotor, Schlittenwinden, Motorfahrwinden,
Windwerke bis 10 Tonnen Zugkraft



L+E. Küpfer

Maschinenfabrik
STEFFISBURG
Tel. (033) 2 23 42



MUBA Halle 8, Stand 3008

GO

**Geilinger & Co.
Eisenbau-Werkstätte
Winterthur**

Schweizer Mustermesse 1960 Basel
23. April—3. Mai Halle '8a, Stand 3114

Aus unserem Fabrikationsprogramm zeigen wir:
Dreh- und Kippflügel-Fenster

Ganzmetall-Fenster

Alsec-Fenster mit isolierten Profilen

Alwintite-Fenster

(Lizenz General Bronze Corp. New York)

Horizontal-Schiebefenster

Wendeflügel Fenster mit aufgebauter

Lamellenstore

BGT-Holz/Metallfenster

Dreh- und Kippflügel Fenster

Dreh-Schiebefenster

Durchgehende Farben erhöhen die Qualität

Die durchgehende Farbstruktur der KenFlex-Platten bürgt dafür, dass auch bei grösster Beanspruchung keine Abnutzung sichtbar ist. Selbst bei minimaler Pflege sehen KenFlex-Böden nach Jahren immer noch wie neu aus; sie sind schmutzunempfindlich, abrieb- und kratzfest und ausserordentlich widerstandsfähig. **KenFlex kann überall und leicht in kürzester Zeit verlegt werden — auch auf nicht unterkellerte Böden.** Wer deshalb wirtschaftliche — also dauerhafte und leicht zu unterhaltende Böden sucht, wählt KenFlex. KenFlex ist — zusammen mit KenRoyal und KenTile — der meistverlegte Plastikbodenbelag der Welt.

KENFLEX

Vinylasbest-Platten für schöne Bodenbeläge in über 20 verschiedenen Farben! Platten 23x23 cm, in 3.2, 2.5 und 1.6 mm Dicke.



**KenFlex wird durch
jedes gute Fachgeschäft
einwandfrei verlegt.**

Generalvertretung und Engroslager

Hans Hassler & Co. AG. Aarau

Das führende Haus für Linoleum- und Plastikbeläge

