

Objektyp: **Advertising**

Zeitschrift: **Schweizerische Bauzeitung**

Band (Jahr): **78 (1960)**

Heft 13

PDF erstellt am: **21.09.2024**

Nutzungsbedingungen

Die ETH-Bibliothek ist Anbieterin der digitalisierten Zeitschriften. Sie besitzt keine Urheberrechte an den Inhalten der Zeitschriften. Die Rechte liegen in der Regel bei den Herausgebern.

Die auf der Plattform e-periodica veröffentlichten Dokumente stehen für nicht-kommerzielle Zwecke in Lehre und Forschung sowie für die private Nutzung frei zur Verfügung. Einzelne Dateien oder Ausdrucke aus diesem Angebot können zusammen mit diesen Nutzungsbedingungen und den korrekten Herkunftsbezeichnungen weitergegeben werden.

Das Veröffentlichen von Bildern in Print- und Online-Publikationen ist nur mit vorheriger Genehmigung der Rechteinhaber erlaubt. Die systematische Speicherung von Teilen des elektronischen Angebots auf anderen Servern bedarf ebenfalls des schriftlichen Einverständnisses der Rechteinhaber.

Haftungsausschluss

Alle Angaben erfolgen ohne Gewähr für Vollständigkeit oder Richtigkeit. Es wird keine Haftung übernommen für Schäden durch die Verwendung von Informationen aus diesem Online-Angebot oder durch das Fehlen von Informationen. Dies gilt auch für Inhalte Dritter, die über dieses Angebot zugänglich sind.

SCHWEIZERISCHE BAUZEITUNG

WOCHENSCHRIFT FÜR ARCHITEKTUR / INGENIEURWESEN / MASCHINENTECHNIK

REVUE POLYTECHNIQUE SUISSE

ORGAN DES S. I. A. SCHWEIZERISCHER INGENIEUR- UND ARCHITEKTEN-VEREIN
UND DER G. E. P. GESELLSCHAFT EHEMAL. STUDIERENDER DER EIDG. TECHN. HOCHSCHULE
GEGRÜNDET 1883 VON ING. A. WALDNER / HERAUSGEGEBEN VON ING. W. JEGHER

Fenster



Kiefer Zürich

Zeichentische

Zeichenpapiere

Zeichenmaterial

Prospekte und Beratung durch das zeichentechnische Spezialhaus

Scholl

Gebrüder Scholl AG, an der Poststrasse
in Zürich seit 1865 - Telefon (051) 23 76 80

LERCH AUFZÜGE

Zürich 1, Oefenbachgasse 5
Telephon (051) 23 30 00

für Akten, Speisen, Waren
mit Hand- und elektrischem Antrieb

FEINE BESCHLÄGE



antik + modern

MESSING
SCHMIEDEISEN

F. Bender

ZÜRICH OBERDORFSTR. 9/10

Verlag

W. Jegher & A. Ostertag, Dianastrasse 5,
Zürich / Tel. 23 45 07 / Postcheck VIII 6110
Bürozeiten: Montag bis Freitag 7—12 Uhr
und 13.45—17.30 Uhr. Samstags geschlossen.
Postadresse:
Schweiz. Bauzeitung, Postfach Zürich 39

Anzeigenverwaltung

Mosse-Annoncen AG., Zürich, Limmat-
quai 94 / Tel. 32 68 17 / Postcheck VIII 1027

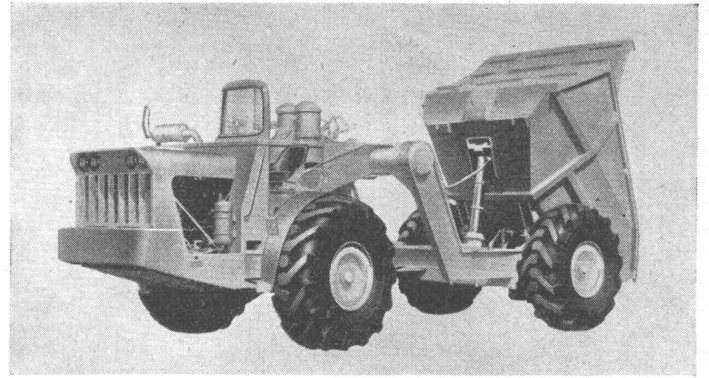
INHALT

- Donnerbühl-Tunnel: Die Arbeiten nach dem Schildverfahren. Von *H. Ruppner* 215*
- Das Projekt des Hotzenwaldwerks der Schluchseewerk-AG 218*
- Die Neubauten der Siemens EAG in der Fahrweid in Weiningen. Arch. *W. Niehus* 219*
- Von der Gasturbinezentrale Weinfeldern 222*
- Nekrologe**
- F. Fritzsche 223*
- Mitteilungen**
- Diplomerteilungen der ETH 223
- Modellverfahren zur Vorausbestimmung der Raumakustik 224*
- Dritte Schweiz. Stahlbautagung. Persönliches. «Nukleonik». Abschied vom Chamöis-Papier 225
- Buchbesprechungen**
- Méthodes Pratiques pour le Calcul des Structures Hyperstatiques, par *F. Touchet* 225
- Stahlbau-Schrauben, vom *Schweizer Stahlbauverband*. Der Zimmerpolier, von *F. Kress*. Wasserkraftanlagen, von *E. Mosonyi*. Aus Lehre und Forschung (TH Karlsruhe). Flüssigkeitsgetriebe bei Werkzeugmaschinen, von *H. Krug* 226
- Translations of German Standards. Das Waagrecht-Bohr- und Fräswerk, von *H. Schallbroch*. Feuerfestkunde, von *F. Harders* und *S. Kienow*. Schütze und Schützensteuerungen, von *H. Franken*. Ingenieur-Mathematik, von *R. Sauer* 227
- Neuerscheinungen 228
- Wettbewerbe**
- Erweiterung der Bündner Kantonschule in Chur 228
- Mitteilungen aus dem S. I. A.**
- Sektion Bern, Besichtigung Hasler AG 228
- Ankündigungen**
- Schweiz. Verband für die Materialprüfungen der Technik. Verband zum Schutze der Gewässer in der Nordwestschweiz. Schweizer Heimatschutz. Deutsche Industrie-Messe Hannover. Schweiz. Autostrassen-Verein. Gegen Korrosion 1960, Oslo. Recherches sur les Turbines Hydrauliques. Vortragskalender 228



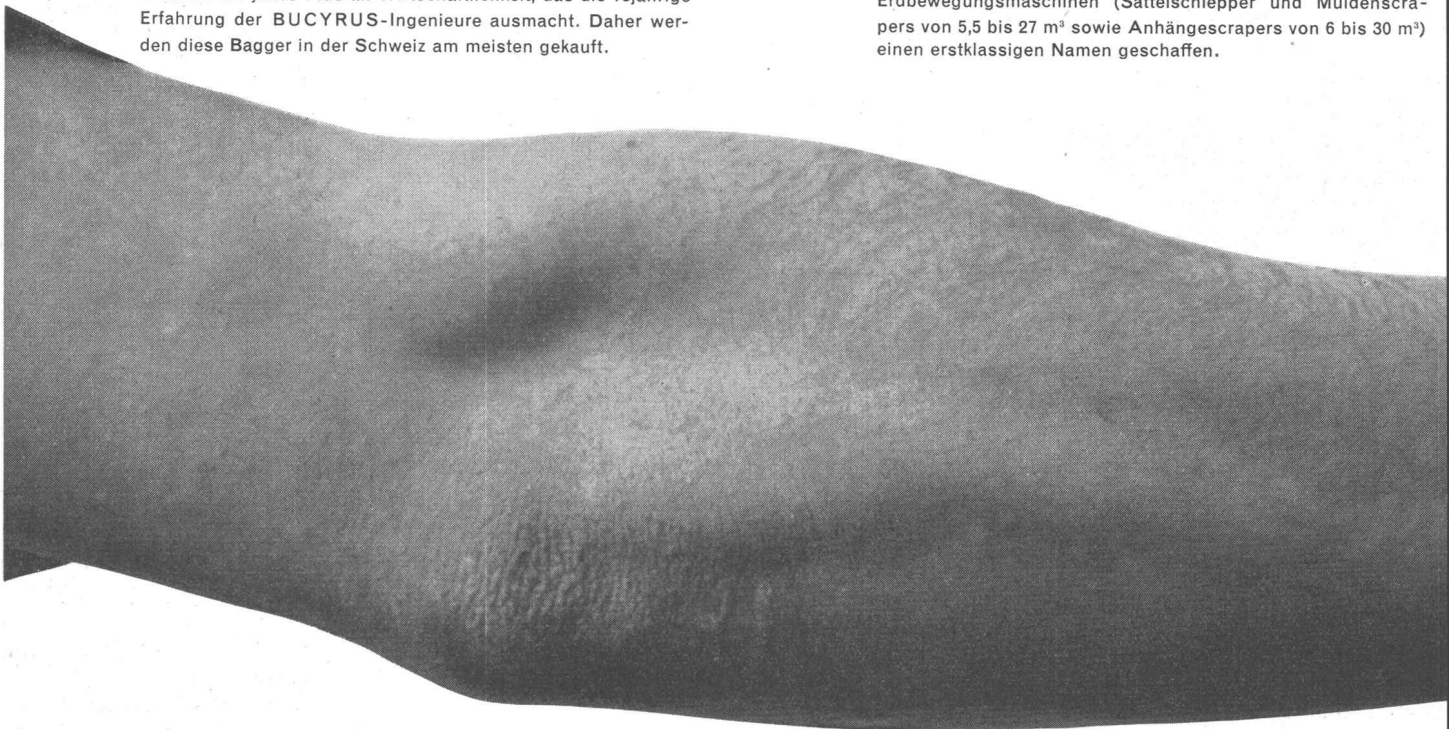
RUSTON-BUCYRUS BAGGER

Ob Sie mit einem Bagger der berühmten 10-, 19-, 22-, 30-RB-Serie arbeiten oder mit dem BUCYRUS-ERIE 15-B ... immer erhalten Sie jenes Plus an Wirtschaftlichkeit, das die 75jährige Erfahrung der BUCYRUS-Ingenieure ausmacht. Daher werden diese Bagger in der Schweiz am meisten gekauft.



CURTISS-WRIGHT DUMPER

Die für zuverlässige Flugzeugmotoren bekannten CURTISS-WRIGHT-Werke (21 000 Arbeiter) haben sich auch für schwere Erdbewegungsmaschinen (Sattelschlepper und Muldenscrapers von 5,5 bis 27 m³ sowie Anhängescrapers von 6 bis 30 m³) einen erstklassigen Namen geschaffen.



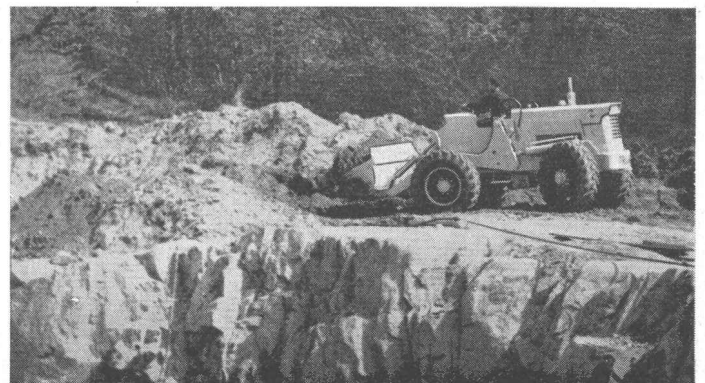
mit Tief- oder Hochlöffel, Greifer, Planierschaufel oder Kранаusrüstung. Arbeitstiefe bis 5 m, Fahrgeschwindigkeit bis 15 km/Std. Wendekreisradius aussen 4 m, Gewicht 8500 kg luftgekühlter Dieselmotor.

POCLAIN PNEUBAGGER



Modell 154: 1500 l Kübelinhalt. Drehmomentwandler, Wendegetriebe, Planetenantrieb. Kübel wird unmittelbar über Boden zurückgenommen, daher minimaler Materialverlust. Bogenförmige Hubarme (pat.) als erhöhte Sicherheit für den Fahrer.

TROJAN PNEULADESCHAUFELN



Erdbewegung

6 Beispiele

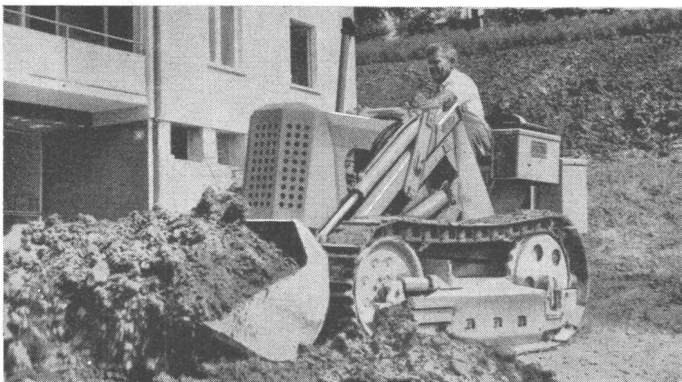


MUIR-HILL DUMPER

1,9 bis 3,8 m³ Muldeninhalt, Drehsitz, Entladen durch Schwerkraft oder hydraulisch. Kombiniert mit der entsprechenden Lademaschine, immer noch das wirtschaftlichste Erdbewegungsteam für kurze und mittlere Transportdistanzen.

Die preisgünstige Kleinladeschaufel OC-46 hat sich in allen möglichen Einsätzen gut bewährt. Es arbeiten heute in der Schweiz an die 100 Maschinen; ein Großunternehmen allein besitzt davon ein halbes Dutzend. Sie bringen – oft als Lückenbüsser eingesetzt – erhöhten Gewinn.

OLIVER RAUPENLADESCHAUFELN



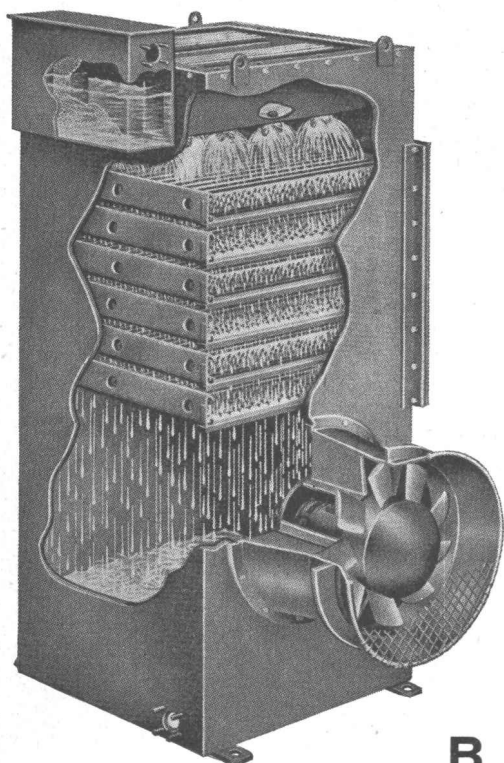
Robert Aebi AG Zürich Uraniastrasse 31/33 Tel. (051) 2317 50

Robert Aebi

HEENAN

WASSER-RÜCKKÜHLWERKE

Wasserverbrauch um 99% reduziert!



Wo verwendet:

mit Dieselmotor-Anlagen
Luftkompressoren
Kälte- und Klimaanlage

Kühlanlagen für:
Plastikmaschinen
Sperrholzpressen
in der chemischen Industrie

Beste Referenzen — Kurze Lieferfristen

**Beratung, Verkauf und Service
durch den Alleinvertreter für die Schweiz:**

B. SCHINZ & CO., ZÜRICH 35



SchenkerStoren

Vitra-Flex

**Die bewährte Store für Doppelverglasungs-
fenster**

Beliebige Lamellenverstellung

Grosse Farbwahl

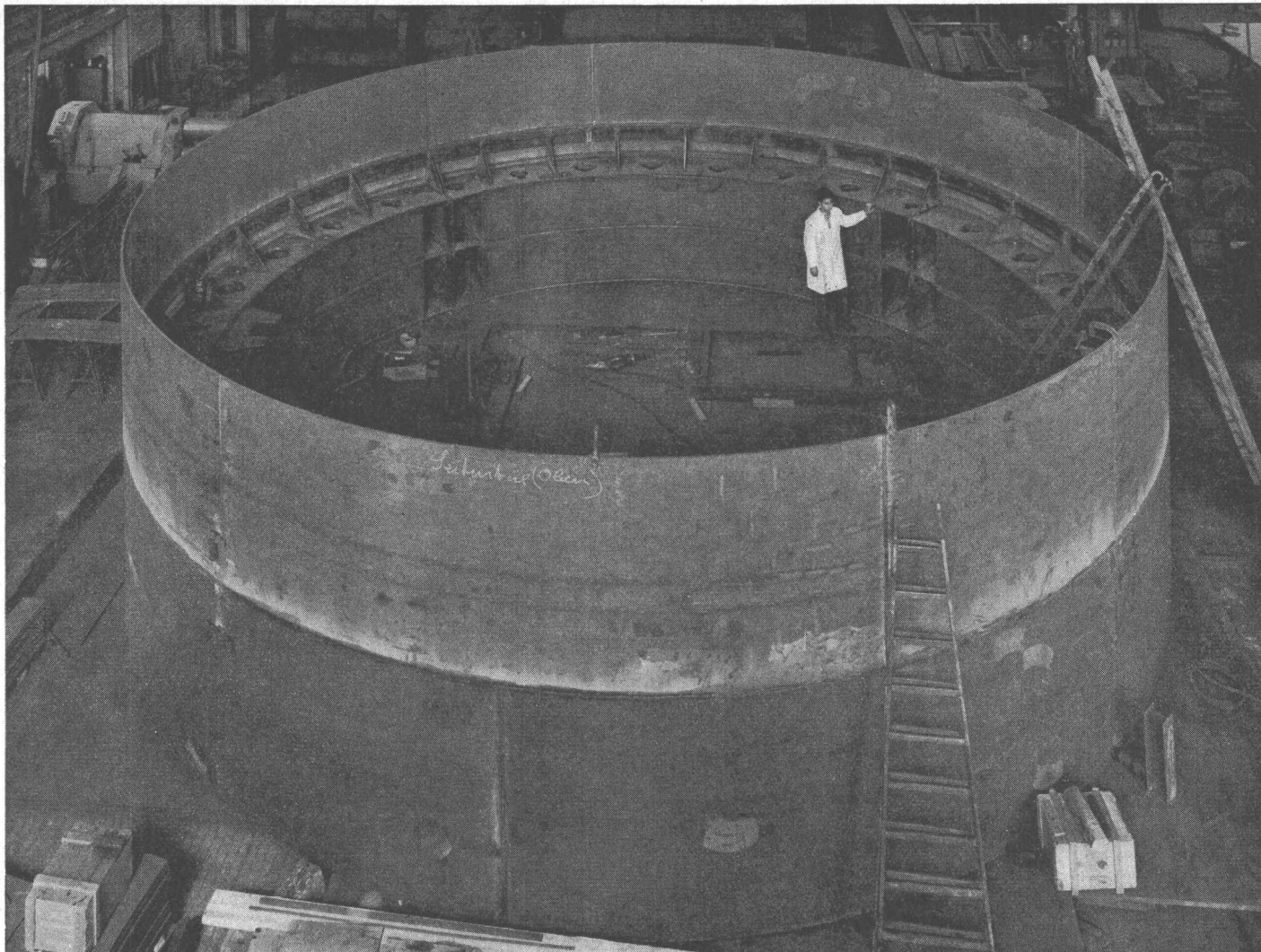
Zuverlässige Getriebebedienung

Storenfabrik

Emil Schenker AG., Schönenwerd

Telephon (064) 3 13 52

Filialen in: Basel, Bern, Genf, Lausanne, Lugano, Luzern, Solothurn, St. Gallen, Winterthur, Zürich



Zusammenbau des hinteren Schildschusses (Schildschwanz) in unseren Werkstätten in Basel



Ausführung und Montage des Tunnelvortriebschildes für den Donnerbühl-Tunnel in Bern

(Planbearbeitung und Hydraulikanlage in Zusammenarbeit mit Baugesellschaft Hallinger KG, Gelsenkirchen)

Wir bauen:

Stahlkonstruktionen

für Industriebauten, Hallen, Brücken, Masten usw.

Schweisskonstruktionen

für Grossapparatebau und Maschinen

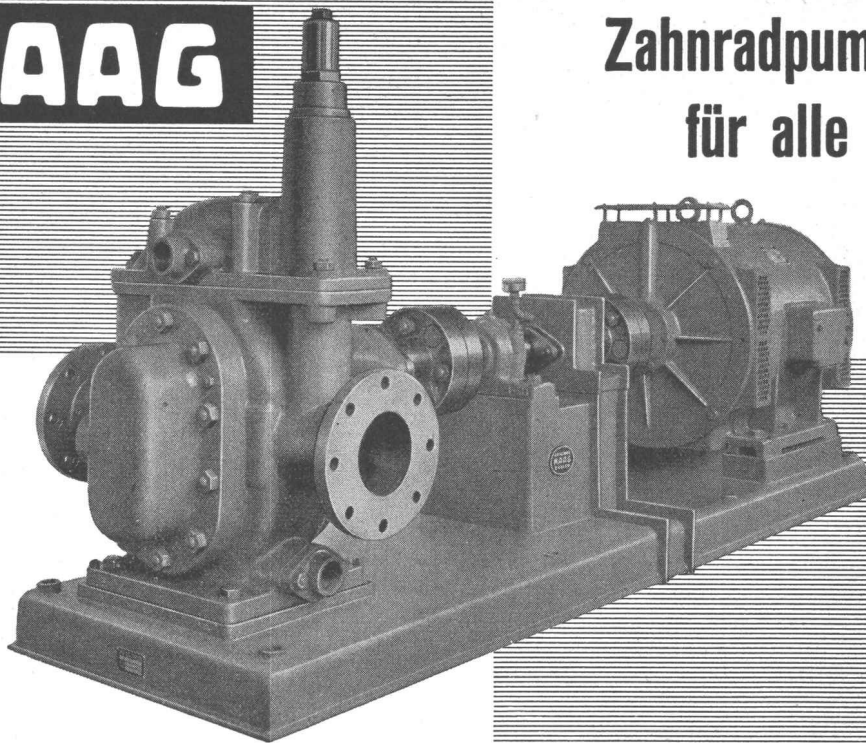
Schiffe

jeder Art für Personen- und Materialtransporte

Spezialkonstruktionen

für Kraftwerk-, Tunnel- und Tiefbau

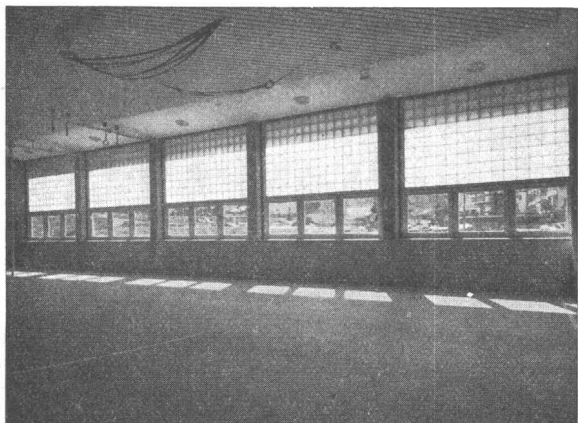
MAAG



J-51

Zahnradpumpen für alle Industrien

MAAG-ZAHNRÄDER A.-G. ZÜRICH



BAUGLÄSER

Alle Sorten und Neuheiten zu günstigen Preisen.

GLASBETON Spezialabteilung für **Glasbeton-Oberlichter**, garantiert wasserdicht, **begeh-** und **befahrbar** Ausführung, mit extra hellen, lichtstreuenden Kristallprismen.

GLASBAUSTEINE extra hell, für Aussenwände, Treppenhäuser, innere Trennwände. Vorzügliche Isolation gegen Kälte, Wärme und Schall. Grosse Referenzliste.

Verlangen Sie kostenlose Dokumentation und Offerte.

Ruppert, Singer & Cie. AG., Zürich

Tafelglas en gros und Spiegelmanufaktur

Telephon (051) 52 53 53 - Gegründet 1884

Briefadresse: Zürich 48, Altstetten

TEAK

heute und morgen für moderne
Möbel und Innenausbauten

Wir führen laufend

SIAM- UND BURMA-TEAK

in allen gangbaren Stärken,
aus Eigeneinschnitt am Lager

Ihr Lagerbesuch — Ihr Vorteil

HOLZHANDEL AG ZÜRICH

Sägewerk/Lager

DIETIKON

Tel. 91 84 05

Büro und Lager

ZOLLIKON

Tel. 24 90 94

Hesco- Stop-Jalousie Beschlage

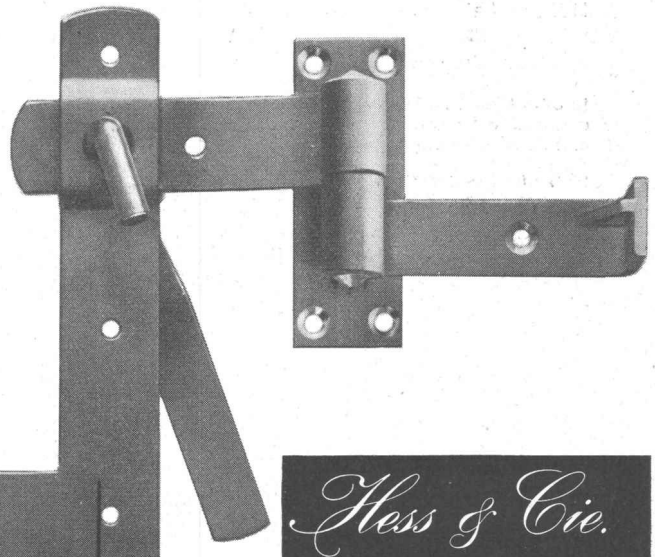
gewahrleisten muheloses Offnen und Schliessen der Fensterladen. Einfache, sichere Ruckhaltvorrichtung ohne Montage von separaten Ruckhaltern.

Beim Offnen genugt ein leichter Stoss auf den Laden wodurch der Schliesshaken selbsttatig einklinkt und auch bei Wind und Wetter nicht gelockert wird.

Beim Schliessen ist der Hebel in Drehpunktnahe greifbar, so dass der Laden ohne Griffwechsel zugezogen werden kann.



**Verkauf
durch Eisenwarenhandler.**



Hess & Cie.

**Dratzieherei, Metallwaren- und
Nagelfabrik, Pilgersteg, Ruti / ZH
Tel. (055) 4 35 22**



BAUGESELLSCHAFT HALLINGER K.G.

München-Gelsenkirchen

Seit 1900

**Schildkonstruktionen
und Tunnelbau
in Schildbauweise**

**Untergrundbahnen
Unterwassertunnel
Abwassertunnel etc.**

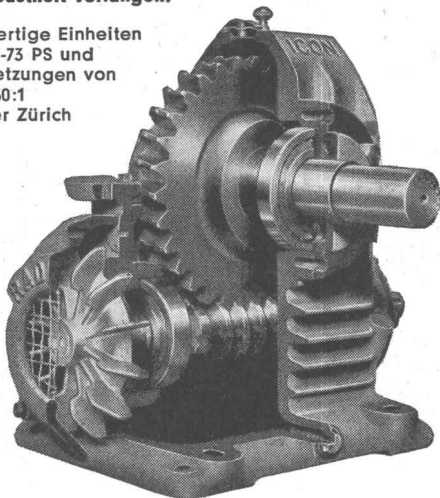
RADICON

Das Radicon-Schneckengetriebe steuert alle möglichen Industrie-Maschinen

Höhere Leistung lange Lebensdauer
wenig Platzbedarf minimale Wartung
absolute Sicherheit

In aller Welt bewährt und besonders auch dort, wo ungünstige Verhältnisse besondere Zuverlässigkeit und Robustheit verlangen.

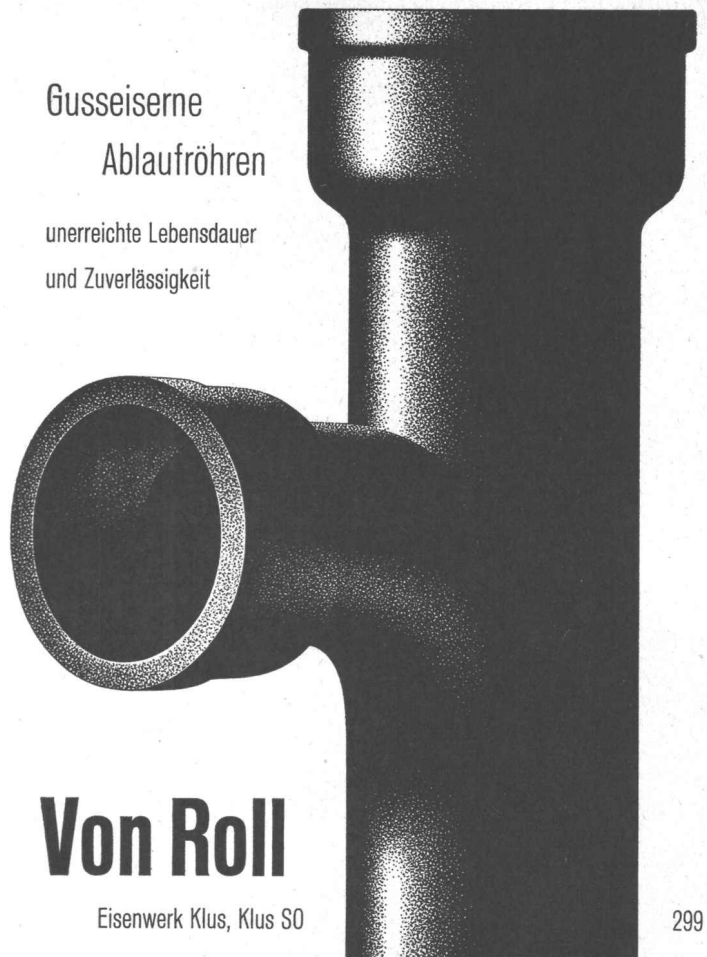
Einbaufertige Einheiten von 0,03-73 PS und Übersetzungen von 5:1 bis 60:1 ab Lager Zürich



W. Emil Kunz, Zürich 27 Gotthardstraße 21
Tel. 051/27 30 57

Gusseiserne
Ablaufröhren

unerreichte Lebensdauer
und Zuverlässigkeit



Von Roll

Eisenwerk Klus, Klus SO

299



HANNOVER

24. April - 3. Mai

DEUTSCHE INDUSTRIE-MESSE 1960

Umfassende allgemeine Mustermesse mit Trend zur Spezialisierung - Zeitgerechter Industriemarkt von weltweiter Bedeutung

4700 Aussteller aus mehr als **20 Ländern**

präsentieren in zahlreichen Gruppen der Investitions- und Konsumgüter-Industrien die neuesten Spitzenerzeugnisse der Weltproduktion.

Auskünfte jeder Art bei den Vertretungen:

Handelskammer Deutschland-Schweiz, Zürich
Talacker 41, Tel. (051) 25 37 02 und

Reisebureau Kuoni AG., Zürich
Bahnhofplatz 7, Tel. (051) 23 36 10 und Filiale Bellevue,
Basel, Bern, Lausanne, Luzern, Locarno

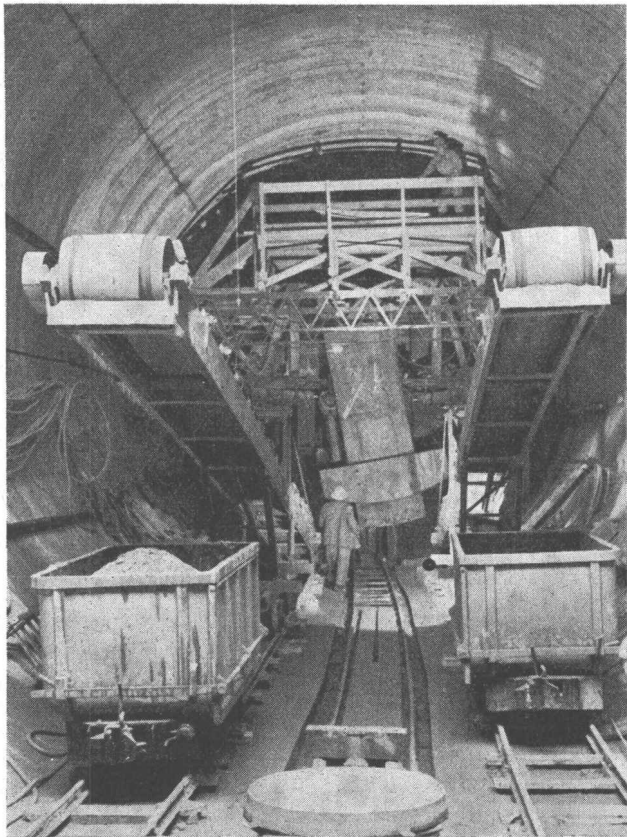
3 Schlafwagen-Sonderzüge (Zughotel)

Basel - Hannover - Basel mit Unterkunft im Schlafwagen während der Fahrt und während des Aufenthaltes im Hannover-Messegelände

23. - 27. April 27. - 30. April 30. April - 3. Mai

Täglich direkte **Sonderflüge Swissair** Zürich - Hannover - Zürich

Verbilligte Messeausweise bei den Vertretungen sowie bei sämtlichen Reisebüros



Arbeitsgemeinschaft Lindenhügel Bern

Prader & Cie. AG, Zürich
Locher & Cie. AG, Zürich

Bahnhofumbau Bern

Zweispuriger Donnerbühl-tunnel

Baugrund: Sand

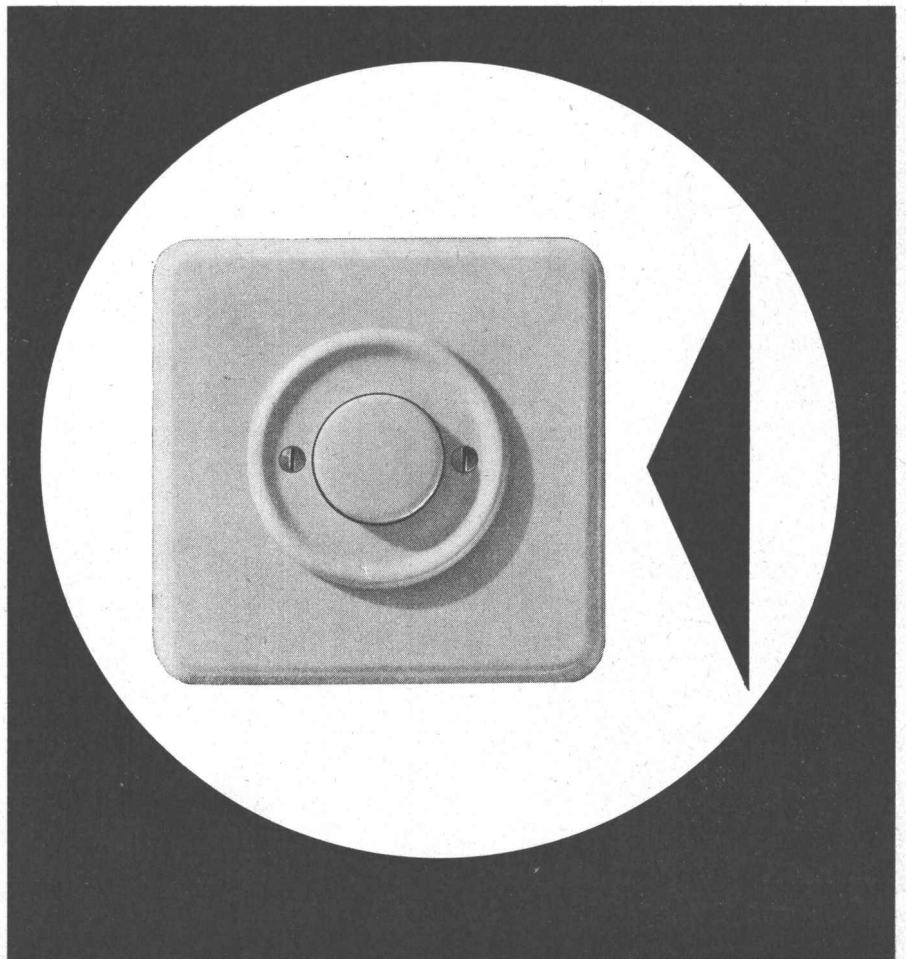
KX-Druckknopfschalter
 ~ 10 A 250 V

KX ist der erste Druckknopfschalter, der in Anpassung an den modernen Innenausbau in sieben verschiedenen Farben hergestellt wird.

Dank seiner hohen Abschaltleistung findet er auch in Hotels, Schulhäusern, Spitälern und andern Grossbeleuchtungsanlagen immer mehr Verwendung.

Zudem hat sich herausgestellt, dass durch die Druckbewegung beim Schalten Mauern und Tapeten in der Umgebung des Druckknopfschalters nicht mehr verschmutzt werden — ein Grund mehr, KX zu verwenden!

Xamax AG Zürich 50-Oerlikon
 Telefon (051) 46 64 84



HEO

Geheizt wird mit

OERTLI Oelbrenner

Halle 8 Stand 2916

Neu - Zuverlässig - Vorteilhaft

BLASER'S-AB-PERLAN ist ein vollständig neuer, wissenschaftlich einwandfrei erprobter Fassaden- und Innenanstrich.

BLASER'S-AB-PERLAN ist absolut wasserfest, abwaschbar mit Wasch- und Lösungsmitteln, frost- und wärmebeständig.

BLASER'S-AB-PERLAN ist ein grundsätzlich atmender Anstrich, der nicht auf der Oberfläche, sondern in der Oberfläche haftet, eine Sperrschicht bildet, jedoch die Kapillaren und Poren des Untergrundes nicht verschliesst.

BLASER'S-AB-PERLAN ist der beste Schutz gegen feuchte Räume, Hallen oder stark saugende Fassaden, unterirdische Lager oder Stollen etc.

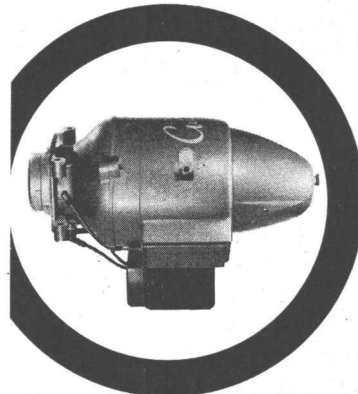
BLASER'S-AB-PERLAN-FARBLOS, absolut unsichtbar für Sichtbeton, Sichtmauerwerk, Edelputz, **SANDSTEIN-** und Kunststein-Fassaden kostet, fertig appliziert, **Fr. 1.50 bis Fr. 2.—** pro m².

BLASER'S-AB-PERLAN-FARBIG, in allen Farbtönen von Schwarz bis Weiss, für alle Fassaden und Innenanstriche auf Beton sowie alle Putzarten kostet pro fertig applizierten dreimaligen Anstrich **Fr. 2.50 bis Fr. 3.20** pro m².

Verlangen Sie Offerte und Prospekte. — Meine **AB-PERLAN-EQUIPEN** arbeiten in der ganzen Schweiz.

W. BLASER, Spezialfirma für Wasserisolationen, Maulbeerstrasse 14, **BERN**, Telephon (031) 3 99 42

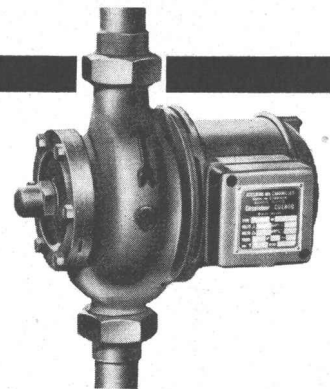
TRICOSAL-ND Ein reines Eiweiss-Abbauprodukt, dichtet Beton und Mörtel hundertprozentig, wirkt stark plastifizierend und ergibt höhere Festigkeiten. Verlangen Sie Prospekt!



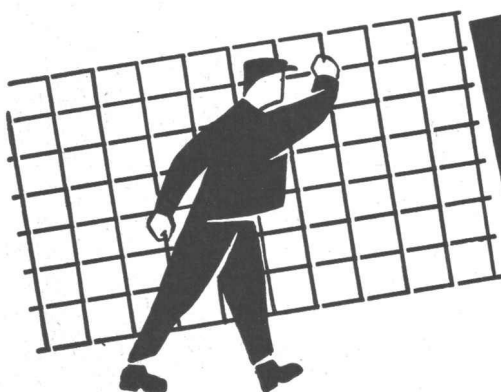
Wünschen Sie:
angenehme Wärme,
sparsamen Betrieb
Komfort...
bestimmt,
nicht wahr?

Dann wählen Sie
ohne Zweifel:
**CUÉNOD - Brenner Typ
SUPER-DELTA
CUÉNOD - Umwälzpumpe**

Sie sind geräuscharm,
betriebssicher und geben
Ihrem Heim die eigentliche
"Komfort-Versicherung"
bei niedrigsten Heizkosten.



ATELIERS DES CHARMILLES S.A.
USINE DE CHATELAINE
CHATELAINE-GENEVE TEL. 022 / 33 24 40
ZÜRICH 5 NEUGASSE 116 TEL. 051 / 42 51 16



Mit profilierten
PERFEKT
Armierungsnetzen

Pat.

besser, billiger und
rascher bauen!
Mehr als 50% Gewichtsersparnis
Ausführlicher Katalog mit
Berechnungstabelle durch

EMIL HITZ
Fabrik für Drahtgeflechte, Zürich 3
Grubenstr. 29, Tel. (051) 33 25 50
Zweigbetrieb Basel:
Ob.Rebgasse 40, Tel. (061) 32 45 92

VELUX

das ideale, allen Ansprüchen dienende

Dachflächenfenster

Für den Dachwohnraum
in Alt- und Neubauten

Maximale Ausnützung
von Licht, Luft und Sonne

Bequemste Putzmöglichkeit
innen, aussen und zwischen
den Scheiben



A. Kully AG. Glasdachwerke Olten Tel. 062 53901-02

Garagentore aller Systeme
nach eigenen Patenten

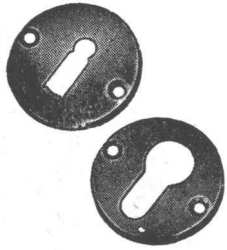
GAUGER

GAUGER & CO AG., ZÜRICH
STAHL + METALLBAU

Garagetore

SCHWEIZER BAUBESCHLÄGE

INCA

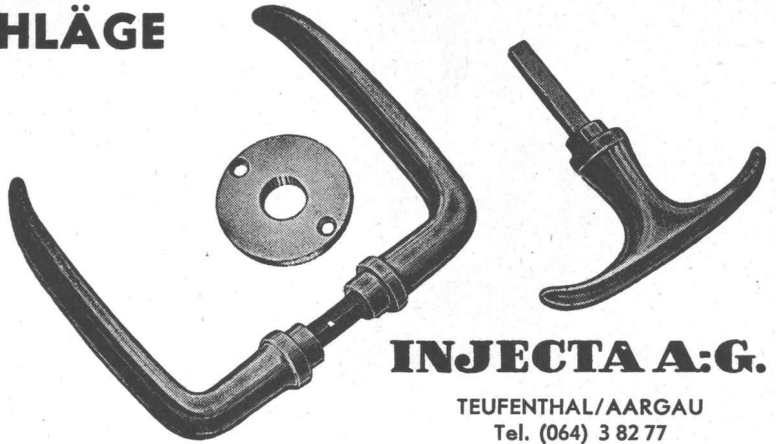


aus hochwertiger
Neusilber-Legierung

Erstklassige
Vernicklung und
Verchromung

Grosse Dauer-
haftigkeit

Formschöne
Ausführung



INJECTA A.G.

TEUFENTHAL/AARGAU
Tel. (064) 3 82 77

Föge

ECONOMISER

Föge

FLUGASCHE - ABSCHIEDER

Föge

LUFTERHITZER · REKUPERATOREN

FOEGE-WÄRMEFANG K.G. HANNOVER

FOEGE-Wärmefang KG Hannover

Wir liefern:

Luffterhitzer, Rekuperatoren, Economiser
Entstaubungsanlagen für vollständige
und Teilabscheidung

Auf Wunsch Ingenieurbesuch

Vertretung für die Schweiz:

Ingenieurbüro

SONDEREGGER & FISCHER

Seminarstrasse 21, Zürich 6/42

Ein ROTO-
Drehkipp-
Fenster
gleich zwei
Belüftungs-
möglichkeiten

Für alle Fenstergrößen bis 4 m²
Fenster zum Drehen und Kippen



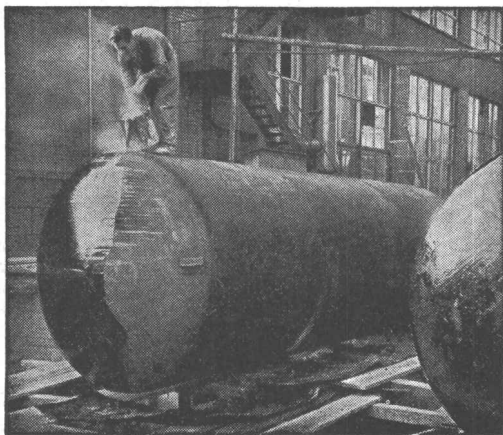
Zu beziehen
durch den Fachhandel



ROTO-FRANK AG. ZÜRICH

Hohlstr. 188

Tel. 051/421145



„WABERIT“-TANKISOLIERUNG

Die Tankisolierung ist seit Jahren eine Spezialität unserer Firma.

Langjährige Beobachtungen haben erwiesen, dass das «Beerdigen» eines Tanks nur mit dem üblichen hauchdünnen Teer- oder Asphalt-Anstrich unmöglich den vorhandenen Gefahren der Rostanfressungen und vagabundierenden elektrischen Strömen Einhalt gebieten kann.

Die Kontrolle des Waberit-Belages mit unserem patent. Prüfgerät gewährleistet eine absolut wasserundurchlässige Isolierung. Belagstärke ca. 3—4 mm.

Isolierung auf der Baustelle. EMPA gepr. 29853/1 20jährige Erfahrung
Referenzen, Muster und Offerten stehen gerne zur Verfügung.

Strassenbaumaterial AG. Bern Wankdorffeldstrasse 70
Telephon (031) 8 31 34



Sie schalen **besser**
billiger
schneller

der preislich günstigste Schweizer Schalungsträger, leicht, tragfähig, mit der grössten freien Spannweite.

Automatisch veränderliche Ueberhöhung
schnell und einfach montierbar.

Für Horizontal- und Vertikalschalung —
der bewährte Schweizer Schalungsträger.

Planung, Beratung und ausführliche Prospekte
unverbindlich.

**weil FIX 57-Schalungsträger
viel rationeller!**

FIXTRÄGER A. G. LAUFENBURG/Aarg.

Telephon (064) 73521

316

WALO

Strassenbau

Tiefbau

Geleisebau

Industrieböden

WALO

WALO

Bauunternehmung Walo Bertschinger AG



«**WIPPERMANN**»
**Präzisions-Rollenketten-
 Antriebe**
 für hohe Ansprüche



**Komplette
 Antriebe ab Lager**

Verlangen Sie Katalog 160 B

WILH. PLÜSS ZÜRICH I

Talstraße 66 Telefon (051) 2752 01/2727 80 Postfach Zürich 39

Die transportable **Baustellenkreissäge**



Mafell

verbilligt die Bearbeitung der Schal-
 hölzer wesentlich und macht sich in-
 nert kürzester Frist von selbst be-
 zahlt.

Schnitttiefe 15 cm, kräftiger 4-PS-Motor, praktische Längs-, Schräg-
 und Queranschläge. — Verlangen Sie sogleich eine Offerte mit
 Sonderprospekt und Referenzangabe sowie eine unverbindliche
 Vorführung auf Ihrer Baustelle durch

Max Müller, Drusbergstr. 112, Zürich 53, Telefon (051) 24 42 50

Sponagel & Co

Sihlquai 139-143

Zürich 5

BAUMATERIALIEN

— PLATTENBELÄGE



**Normen
 vereinfachen und
 verbilligen das Bauen**

Göhner Normen

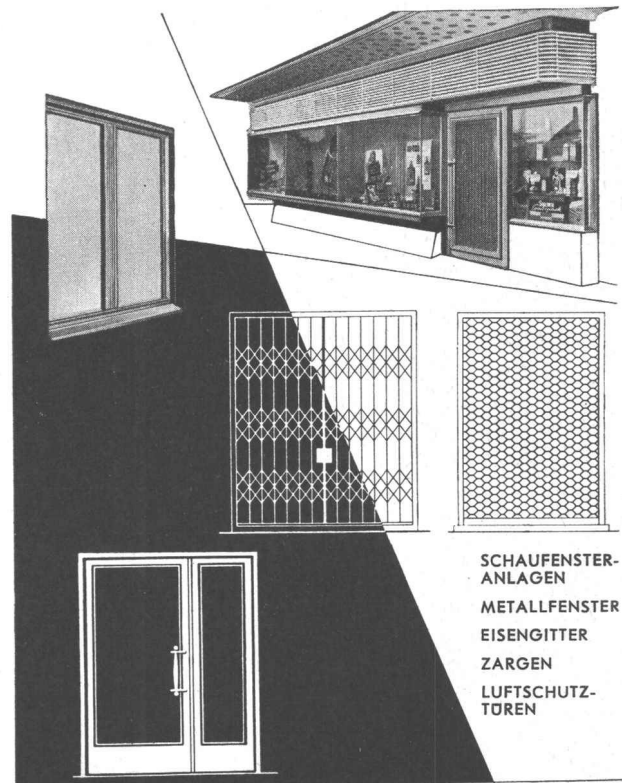
**Gewähr für
 pünktliche Lieferung**

Ernst Göhner AG, Zürich
 Hegibachstrasse 47
 Telefon 051 / 24 17 80
 Vertretungen in
 Bern, Basel, St.Gallen, Zug,
 Biel, Genève, Lugano

Fenster 221 Norm-Typen,
 Türen 326 Norm-Typen,
 Luftschutzfenster + -Türen,
 Garderoben- + Toilettenschränke
 Kombi-Einbauküchen,
 Carda-Schwingflügelfenster.

Verlangen Sie unsere Masslisten
 und Prospekte. Besuchen
 Sie unsere Fabrikausstellung.

B 2



SCHAUFENSTER-
 ANLAGEN
 METALLFENSTER
 EISENGITTER
 ZARGEN
 LUFTSCHUTZ-
 TÜREN

HARTMANN

HARTMANN & CO. AG. BIEL

ROLLADENFABRIK UND METALLBAU - TEL. (032) 2 77 37

Filialen in Basel, Bern, Lausanne, Luzern, Neuchâtel und Zürich