

Objektyp: **Advertising**

Zeitschrift: **Schweizerische Bauzeitung**

Band (Jahr): **77 (1959)**

Heft 50

PDF erstellt am: **20.09.2024**

Nutzungsbedingungen

Die ETH-Bibliothek ist Anbieterin der digitalisierten Zeitschriften. Sie besitzt keine Urheberrechte an den Inhalten der Zeitschriften. Die Rechte liegen in der Regel bei den Herausgebern.

Die auf der Plattform e-periodica veröffentlichten Dokumente stehen für nicht-kommerzielle Zwecke in Lehre und Forschung sowie für die private Nutzung frei zur Verfügung. Einzelne Dateien oder Ausdrucke aus diesem Angebot können zusammen mit diesen Nutzungsbedingungen und den korrekten Herkunftsbezeichnungen weitergegeben werden.

Das Veröffentlichen von Bildern in Print- und Online-Publikationen ist nur mit vorheriger Genehmigung der Rechteinhaber erlaubt. Die systematische Speicherung von Teilen des elektronischen Angebots auf anderen Servern bedarf ebenfalls des schriftlichen Einverständnisses der Rechteinhaber.

Haftungsausschluss

Alle Angaben erfolgen ohne Gewähr für Vollständigkeit oder Richtigkeit. Es wird keine Haftung übernommen für Schäden durch die Verwendung von Informationen aus diesem Online-Angebot oder durch das Fehlen von Informationen. Dies gilt auch für Inhalte Dritter, die über dieses Angebot zugänglich sind.

SCHWEIZERISCHE BAUZEITUNG

WOCHENSCHRIFT FÜR ARCHITEKTUR / INGENIEURWESEN / MASCHINENTECHNIK

REVUE POLYTECHNIQUE SUISSE

ORGAN DES S. I. A. SCHWEIZERISCHER INGENIEUR- UND ARCHITEKTEN-VEREIN
UND DER G. E. P. GESELLSCHAFT EHEMAL. STUDIERENDER DER EIDG. TECHN. HOCHSCHULE
GEGRÜNDET 1883 VON ING. A. WALDNER / HERAUSGEGEBEN VON ING. W. JEGHER

Pax Lebensversicherungs-Gesellschaft in Genf, Architekt Prof. Dr. W. Dunkel ETH



Verlag

W. Jegher & A. Ostertag, Dianastrasse 5,
Zürich / Tel. 23 45 07 / Postcheck VIII 6110
Bürozeiten: Montag bis Freitag 7—12 Uhr
und 13.45—17.30 Uhr. Samstags geschlossen.
Postadresse:
Schweiz, Bauzeitung, Postfach Zürich 39

Anzeigenverwaltung

Mosse-Annoncen AG., Zürich, Limmat-
quai 94 / Tel. 32 68 17 / Postcheck VIII 1027

INHALT

Betriebliche Feinplanung der Ober- bauwerkstätte Hägendorf, 1. Etappe. Von <i>F. Schenkel</i>	821*
Elektrische Energie in der Schweiz	826
Eröffnung des Abendtechnikums Bern. Von <i>J. Bächtold</i>	826
Berufsorientierung an der Kantons- schule Luzern. (<i>W. von Moos</i>)	827

Nekrologe

H. Kessener	828*
K. Schneider, W. Brandenberger, A. Hartmann, W. Soldenhoff	829

Buchbesprechungen

Das schweizerische Patentrecht, von <i>R. E. Blum</i> und <i>M. M. Pedrazzini</i> . Architecture. Schweizer Plastik der Gegenwart, von <i>M. Joray</i> . La Tec- nica dalle origini al novecento, von <i>M. Medici</i>	829
Bewegungsfugen im Beton- und Stahlbetonbau, von <i>A. Kleinlogel</i> . Feuersicherheit der Stahlkonstruk- tionen, von <i>C. F. Kollbrunner</i> . Die Planung der Autobahnen in der Schweiz, vom <i>ACS</i>	830
Die Montagebauweise mit Stahlbeton- fertigteilen im Industrie- und Woh- nungsbau, von <i>H. Löser</i> . Menschliche Verantwortung im Einsatz der Tech- nik, von <i>G. Eichelberg</i> . Probleme des Kreuzstrom-Wärmeaustauschers, von <i>H. Kühl</i> . Die Kältebehandlung schnell- verderblicher Lebensmittel, von <i>Tuch- schneid/Emblük</i>	831
Die Verbrennungskraftmaschine, von <i>Kurt Schmidt</i> . Einführung in die DIN-Normen, von <i>M. Klein</i> . Schwei- zer Pioniere der Wirtschaft und Tech- nik	832
Probleme und Grenzen der Atomge- setzgebung, von <i>B. Moser</i>	833

Mitteilungen

Glas mit veränderlicher Lichtdurch- lässigkeit	833*
---	------

Wettbewerbe

Kirchenbauten Rossfeld in Bern . . .	834
--------------------------------------	-----

Mitteilungen aus dem S. I. A.

Neue Funktionäre des Generalsekre- tariates des S. I. A. Hauptversamm- lung des Z. I. A.	834
--	-----

Ankündigungen

Studien für eine Studentensiedlung in Zürich. Vortragskalender	834
---	-----

**Fenster
Metallfassaden
Baubeschläge
Lamellenstoren**

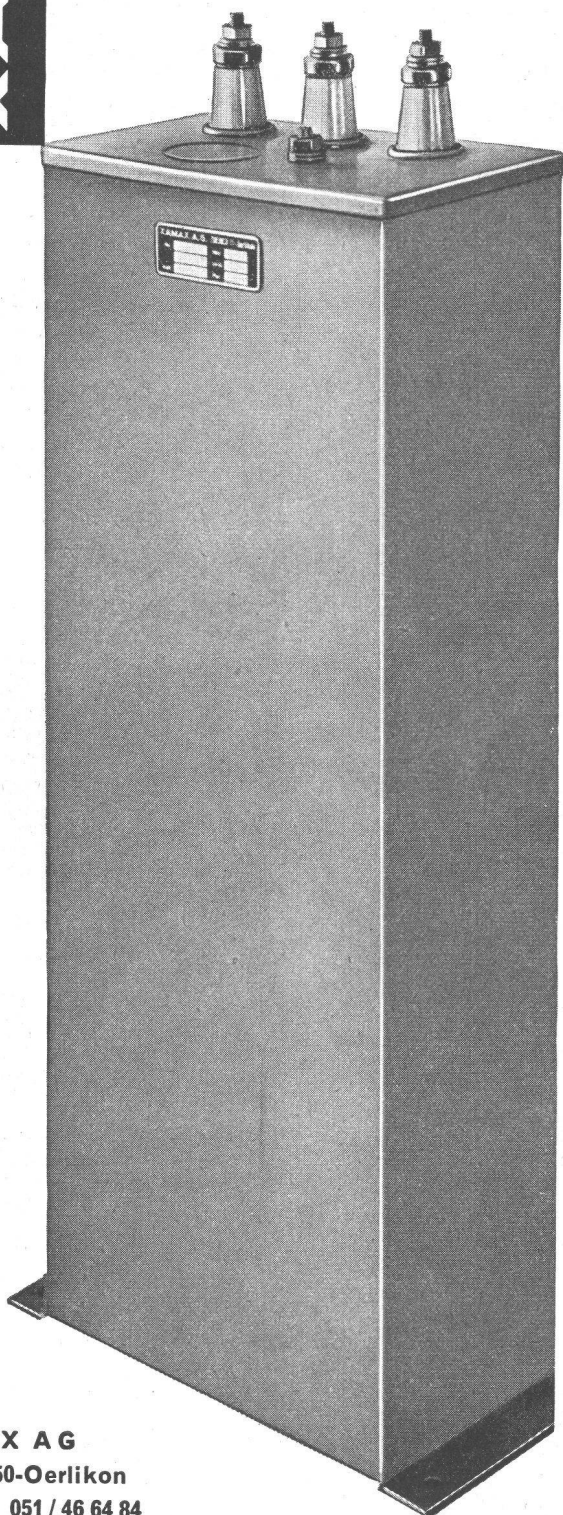
Koller

**Metallbau Koller AG
Basel
Holeestrasse 89
061 38 2977**

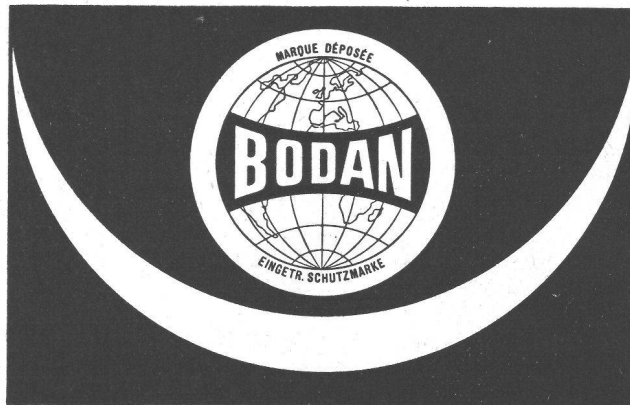


XAMAX

Xamax-Kondensatoren für alle Zwecke der Elektrotechnik. Geben Sie den bisherigen bewährten Typen oder den neuen, raumsparenden mit unbrennbarer Imprägnation den Vorzug? Wir beraten Sie gerne. Näheres darüber in unserem Spezialprospekt.



XAMAX AG
Zürich 50-Oerlikon
Telefon 051 / 46 64 84



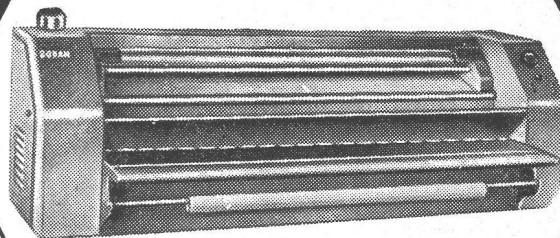
Warum wurden BODAN-Lichtpausmaschinen und -apparate zu einem weltweiten Begriff?

- weil** erfahrene Fachleute sie nach dem letzten Stand der Technik aus der Praxis heraus für die Praxis entwickelten
 - weil** sie dank einfachster Konstruktion störungsfrei arbeiten
 - weil** sie durch geräuschlosen Gang und geruchlose Entwicklung überraschen
 - weil** sie mit automatischer Entwicklernachfüllung, endlos gewobenen Transportbändern und rotierenden Glaszylindern ausgerüstet sind
 - weil** die neue automatische Bänderspannung jedes Verschieben des Pausgutes verunmöglicht. Resultat: wie gestochen scharfe Kopien
 - weil** sie dank Gleichstrommotor mit konstantem Drehmoment belastungsunabhängig arbeiten
 - weil** sie von 0 an stufenlos zu regulieren sind
 - weil** die BODAN-Reihe für jedes Unternehmen, selbst den kleinsten Betrieb, die zweckdienlichste und rationellste Maschine bereit hat und nicht zuletzt
 - weil** sie sich als schweizerische Qualitätserzeugnisse ausnehmend preisgünstig halten
- 10 verschiedene Modelle mit einer Leistung von 55 bis 450 cm pro Minute
- Verlangen Sie bitte unverbindlich eine Gratis-Probestellung in Ihren Betriebsräumen

BODAN - Erzeugnisse bereichern Ihren Betrieb!

Fabrik für Lichtpausmaschinen und Fotokopierapparate
Karl Müller AG., Roggwil/TG Schweiz — Tel. (071) 4 83 77

BODAN-Rapid 1



Papierdurchlass 110 cm. Leistung pro Min. 40—130 cm, max. Geschwindigkeit pro Min. 0—180 cm, Lichtquelle 4 x 65 Watt mit Reflektor, Anschluss 220 Volt, 2 Amp., Stromverbrauch 300 Watt, Länge 170 cm, Tiefe 50 cm, Höhe 54 cm, Gewicht 137 kg

Betonieren Sie auch bei minus 7 Grad ?



MEYNADIER
+CEAG

BARRA FROST

ZÜRICH Vulkanstrasse 110
Tel. 52 22 11
BERN LUZERN LAUSANNE

Auch im Winter ist Bausaison: Barra Frost ermöglicht Betonieren bis -7°C . Das pulverförmige Barra Frost ist chlorfrei — greift Eisen nicht an. Feste Dosierung, 3% (1 Säcklein Barra Frost pro Sack Zement).

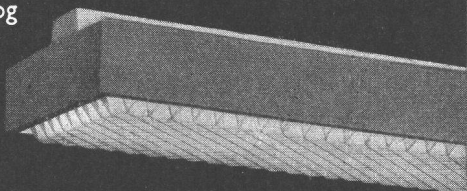
BARRA für Beton



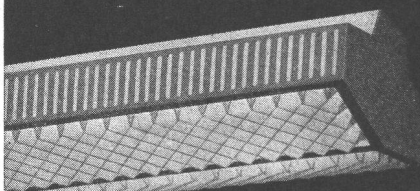
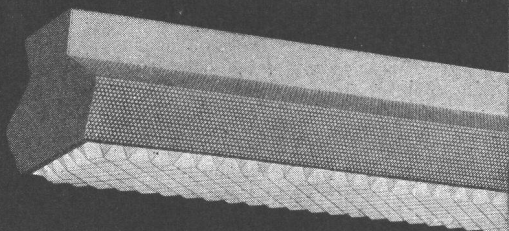
Rasterleuchten

5 interessante Typen
aus dem neuen Fluora-Katalog

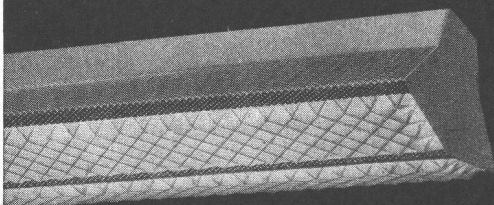
Modell
aus dem Katalog
Seite A-13



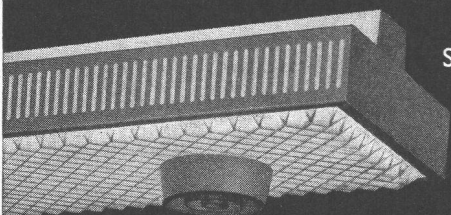
Seite A-15



Seite A-19



Seite A-23



Seite A-31



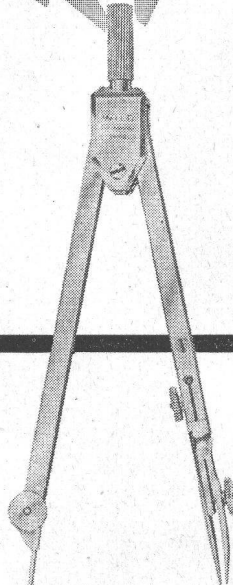
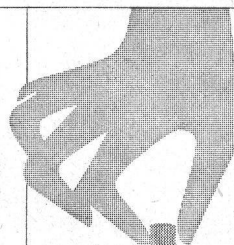
FLUORA Herisau
Spezialfabrik
für Fluoreszenz-Leuchten
Tel. 071 / 5 23 63

Beratung in allen lichttechnischen Fragen
Kostenlose Ausarbeitung
von Beleuchtungs-Projekten

Ein Fortschritt
in der
Reisszeug-Fabrikation:

Präzisions-
Reisszeuge
aus rostfreiem
Chrom-Stahl

WILD
HEERBRUGG



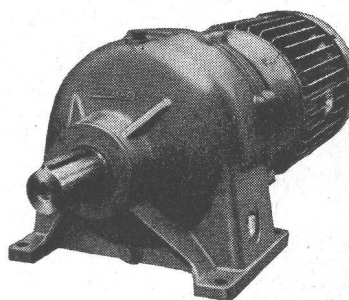
jetzt zu
ermässigten
Preisen

erhältlich beim
Optiker oder in Papeterien

KISSLING

Motorgetriebe

weit über
die Schweiz hinaus
bekannt



**Wir lösen jedes
Getriebeproblem**

Unsere Getriebe sind:

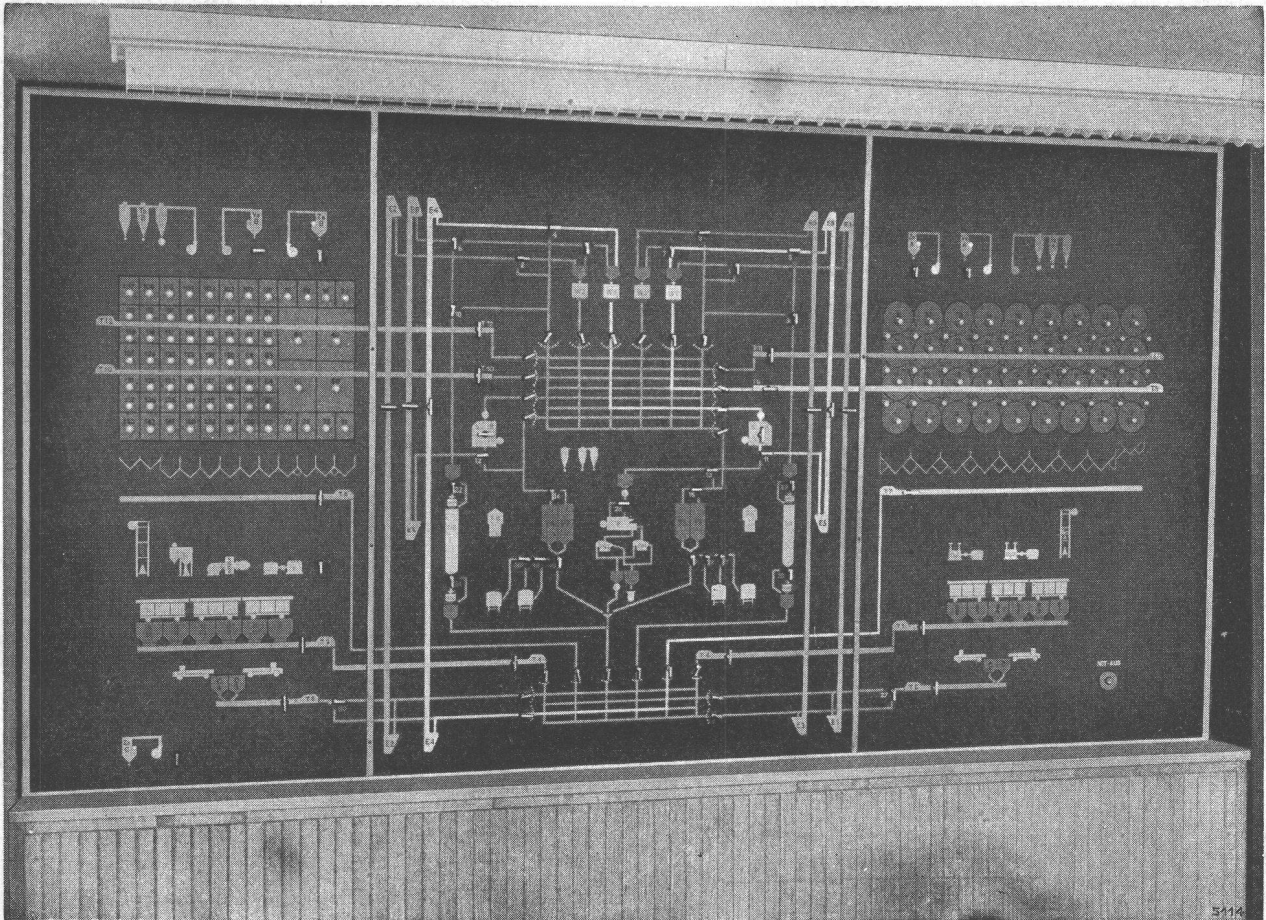
- formschön
 - niedrig im Preis
 - rasch lieferbar
- Normaldrehzahlen ab
Lager.

Stirnradgetriebe bis 200 PS, Planetengetriebe bis
150 PS, Trommel- u. Schneckengetriebe bis 25 PS,
stufenlose Getriebe bis 8 PS, Spezialgetriebe

**L. Kissling + Co Maschinenfabrik
Zürich-Seebach**
Telefon 051/466400

Elektrische Steuerungen

Zweckmässiges Überwachen ausgedehnter Produktions- und Förderanlagen mit Leuchtschema und zentraler Steuerung



Steuertableau, Silo Wil

Die elektrische Steuerung der Antriebsorgane der Kettentransporteur, Elevatoren und Hilfsbetriebe wurde im Getreidesilo Wil der SBB und der EGV im Steuertableau zusammengefasst. Das farbige Leuchtschema ermöglicht den Betriebszustand jederzeit zu überblicken. Es können gleichzeitig vier Transportwege unabhängig voneinander benützt werden, wobei ein Vermischen des Transportgutes ausgeschlossen ist.

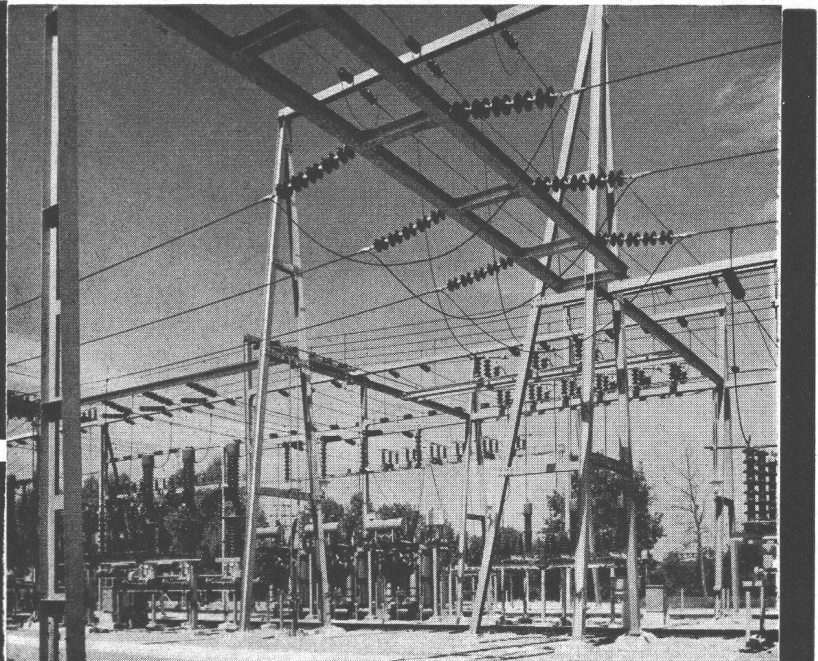


Carl Maier & Cie Schaffhausen

Fabrik elektrischer Apparate und Schaltanlagen

Telephon (053) 5 61 31

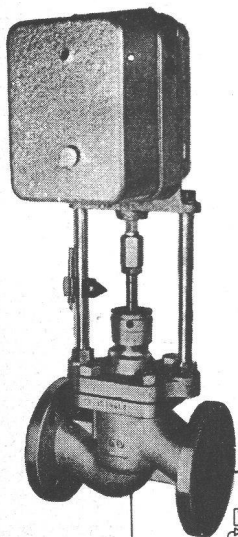
Stahl- bau



JOSEF MEYER

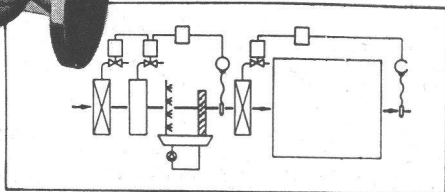
Eisenbau AG.

Luzern

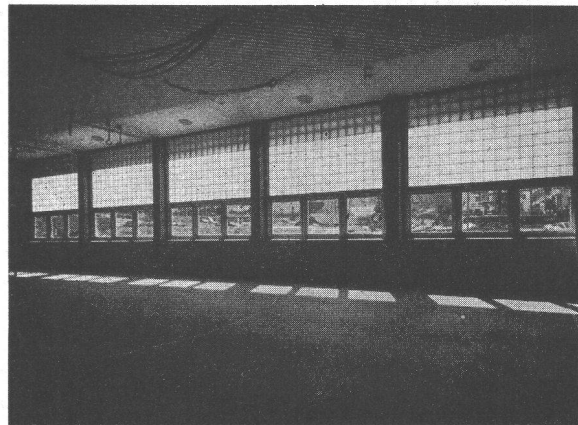


REGLER FÜR KLIMAAANLAGEN

- Thermostate
- Hygrostate
- Relais
- Fernschalter
- Zeitschalter
- Stellmotoren
- Motorventile
- Motordrosselklappen



Fr. Sauter A.G. Fabrik elektrischer Apparate, Basel



BAUGLÄSER

Alle Sorten und Neuheiten zu günstigen Preisen.

GLASBETON Spezialabteilung für Glasbeton-Oberlichter, garantiert wasserdicht, begeh- und befahrbare Ausführung, mit extra hellen, lichtstreuenden Kristallprismen.

GLASBAUSTEINE extra hell, für Aussenwände, Treppenhäuser, innere Trennwände. Vorzügliche Isolation gegen Kälte, Wärme und Schall. Grosse Referenzliste.

Verlangen Sie kostenlose Dokumentation und Offerte.

Ruppert, Singer & Cie. AG., Zürich

Tafelglas en gros und Spiegelmanufaktur

Telephon (051) 52 53 53 - Gegründet 1884

Briefadresse: Zürich 48, Altstetten



FRICK-GLASS A.G.
ZÜRICH-ALTSTETTEN

Tel. (051) 52 51 11

Asphalt-Isolierungen

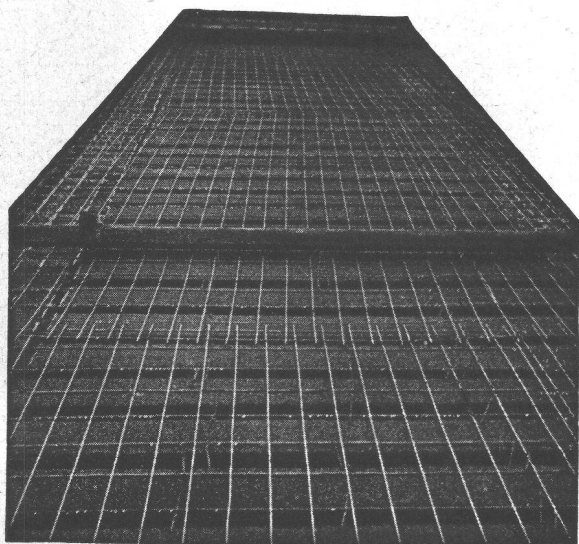
Flachdach-Beläge

Kork-Isolierungen

in zuverlässiger Ausführung

Gut isoliert

besser gebaut



Je besser die Isolation, umso geringer die Heizkosten. Die Ersparnisse an Heizkosten machen im Laufe der Jahre oft ein Vielfaches dessen aus, was eine gut isolierende Decke mehr kostet. Mit BAUKORK-Isolierdecken – K-Werte zwischen 0,58 und 0,68 – bauen Sie bei Wegfall von Gefällsbeton etc. sogar noch billiger!

Fragen Sie die Spezialisten mit grosser, praktischer Erfahrung.

BAUKORK AG.

Verkaufsbüro Zurich, Gotthardstr. 61

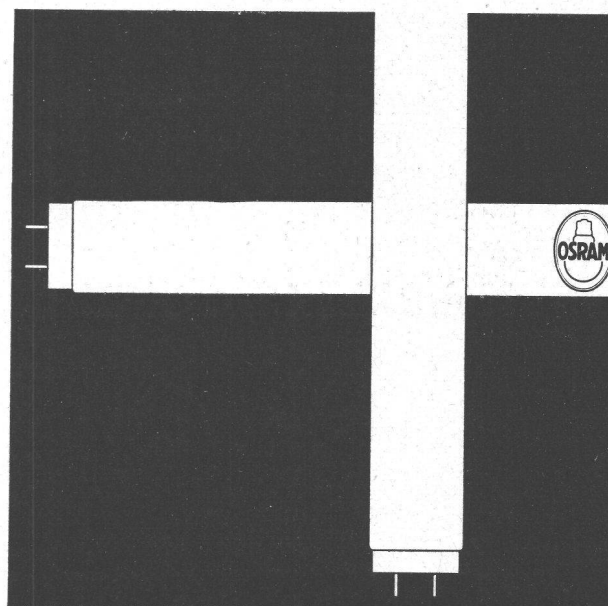
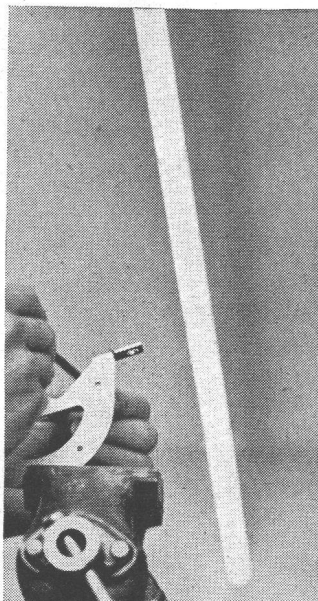
Telephon 051/238012 - Werk in Steinhausen/Zug

**Besseres
Licht –
bessere
Arbeit**

Leistung und Arbeitsklima hängen nicht zuletzt von der richtigen Beleuchtung ab. Wo OSRAM strahlt, ist Sicherheit, Betriebsamkeit, gute Atmosphäre – bessere Arbeit. Die in der Schweiz hergestellten OSRAM-L-Fluoreszenzlampe bieten hohe Lichtausbeute, geringen Energieverbrauch, lange Lebensdauer.

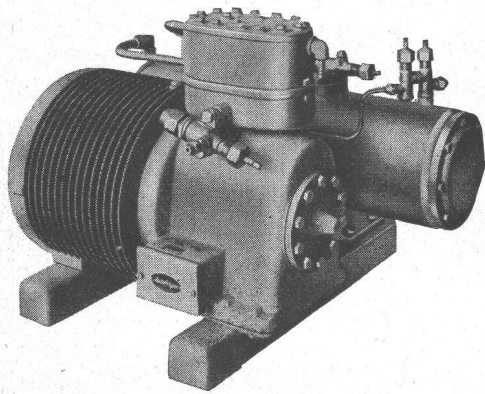
Und in Ihrem Betrieb?

Verlangen Sie Beratung durch unser lichttechnisches Büro: wir lösen Ihr Beleuchtungsproblem!



OSRAM AG. Zürich 22
Telephon 051/32 72 80

OSRAM



Autofrigor

Kühl-, Gefrier- und Klima-Anlagen

mit dem neuen, hermetisch geschlossenen Kühlautomaten „Hermetofrigor“ für jeden industriellen und gewerblichen Zweck.

Autofrigor AG. Zürich

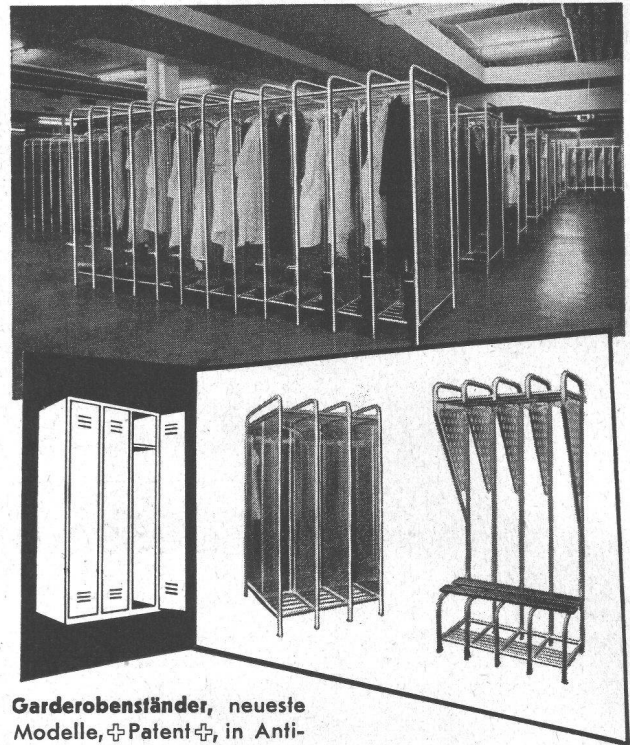
Schaffhauserstrasse 473
Telephon (051) 48 15 55

**Nivelliere
Theodolite
Messgeräte
Bandmasse
Wasserwaagen**



Fordern Sie
bitte Angebot
von

GRAB & WILDI AG
URDORF und ZÜRICH



Garderobenständer, neueste Modelle, Patent, in Anticorodal, zerlegbar, von

HARTMANN

HARTMANN & CO. AG. BIEL

ROLLADENFABRIK UND METALLBAU - TEL. (032) 2 77 37
Filialen in Basel, Bern, Lausanne, Luzern, Neuchâtel und Zürich

SCHWEIZER BAUBESCHLÄGE

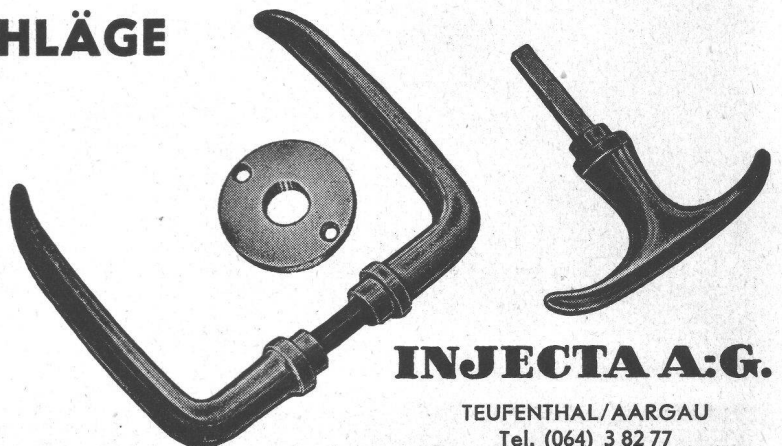
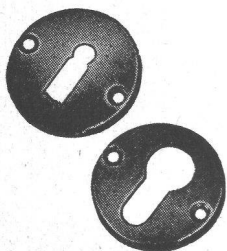
INCA

aus hochwertiger
Neusilber-Legierung

Erstklassige
Vernicklung und
Verchromung

Grosse Dauer-
haftigkeit

Formschöne
Ausführung



INJECTA A.G.

TEUFENTHAL/AARGAU
Tel. (064) 3 82 77

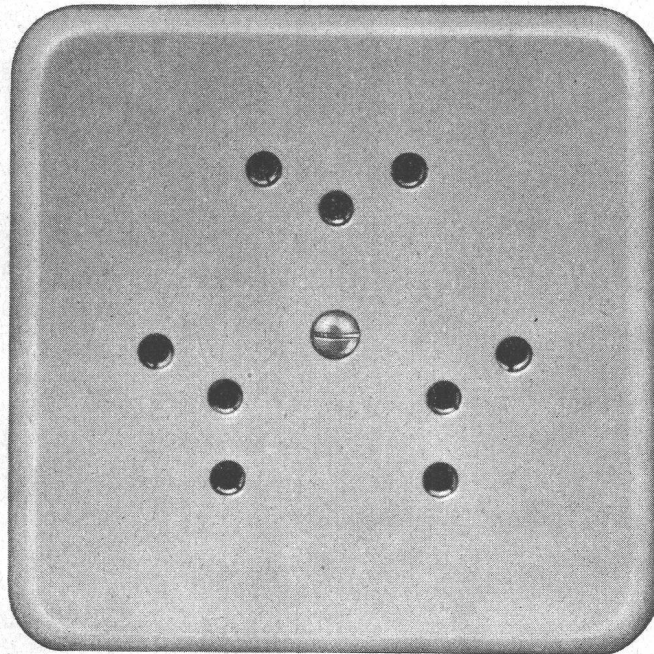
Grösse | Pml = 86 x 86 mm

No. 76303 Pml
Diese Steckdosen sind
mit Isolierpresstoff-
Abdeckplatten
Farbe 61 (crème-weiss) oder
62 (elfenbeinfarbig) lieferbar

Adolf Feller AG Horgen

Mehrfach-Steckdose mit
Schutzkontakt

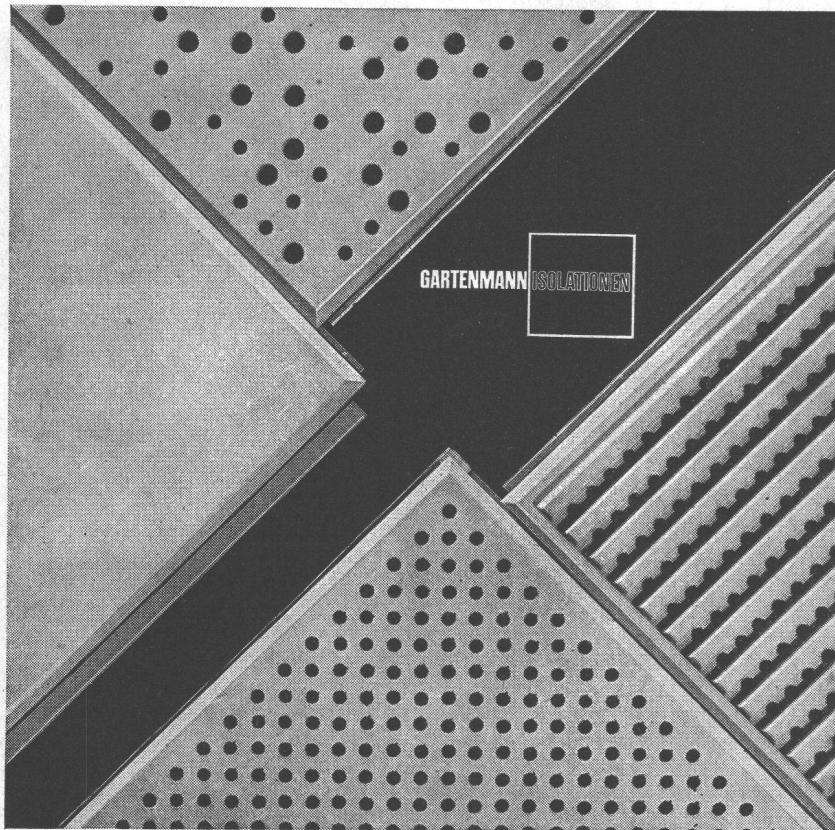
2 P + E 10 A 250 V
Ausführung für 3 Stecker



Verschiedene unserer
Modelle wurden mit
der Anerkennungsjurkunde
„Die gute Form“
ausgezeichnet.



MÖSSINGER SRV



4

Gartenmann-Produkte
in einwandfreier Qualität
Saubere, präzise Ausführung

Echostop

normal gelocht, Format 60 x 60 cm
oder 62½ x 62½ cm

Echostop

-IRREGULAR mit unregelmässig ver-
teilten grösseren und kleineren Lö-
chern, 62½ x 62½ cm

Echostop

gerippt mit runden Löchern,
62½ x 62½ cm

Echostop

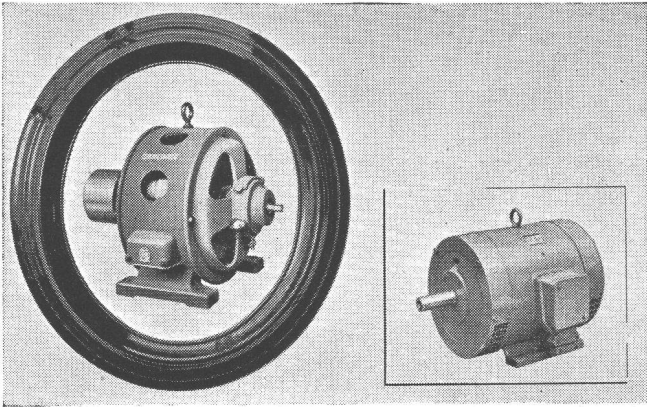
-Trockenstückplatten (auch NAVISTUCK
genannt), Normalformate 60 x 60 cm,
62½ x 62½ cm, 65 x 65 cm sowie Spezi-
alformate mit 40—105 cm Seitenlänge

Glat

Verlangen Sie unsere Spezialprospekte über die ver-
schiedenen Plattenverkleidungen sowie die verschiedenen
Montagesysteme für normale und demontable Decken.

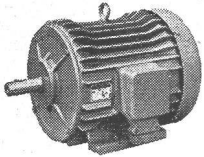
C. Gartenmann & Cie AG

Bern Basel Zürich Genève



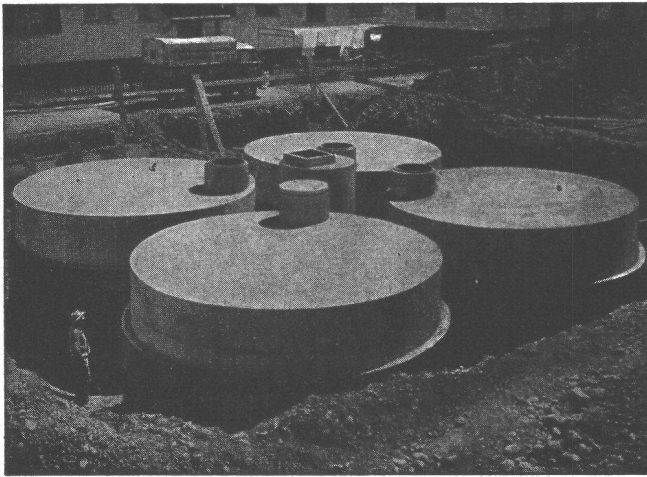
Seit unsern Grossvätern
haben sich die Zeiten geändert!

Auch die Bauformen des Oerlikon-Motors haben sich gewandelt. Er wiegt heute nur etwa ein Drittel der Ausführung von 1890 und bietet bei gleicher Leistung grössere Zuverlässigkeit.



Maschinenfabrik Oerlikon
Zürich 50

Bureaux:
Zürich: Tel. (051) 23 37 30
Bern: Tel. (031) 2 02 15



Lagertanks bis 1 500 000 Liter
Heizöltanks in Beton

Vorteile: Kein Rosten, keine Unterhaltskosten, unbeschränkte Haltbarkeit. Keine zusätzlichen Nebenkosten. Jegliche Tankform an Ort und Stelle sofort durchführbar.
Innenauskleidung seit 30 Jahren erprobt

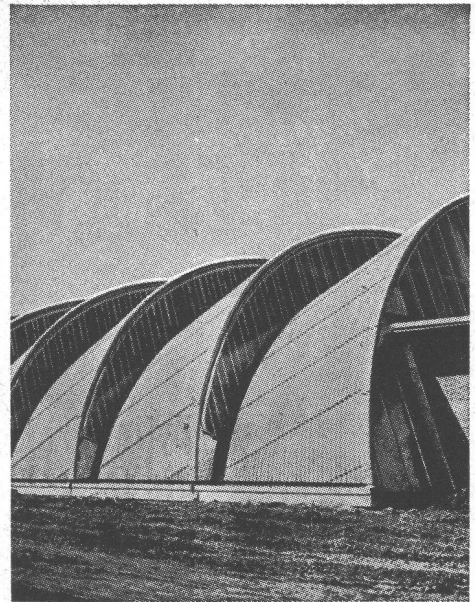
PAUL KAPPELER, ZÜRICH 8

Ingenieurbüro Unternehmung Telephone (051) 34 70 77

WALLISELLEN-ZH
TEL. 051/93 32 32

WALLISELLEN-ZH

SIEGFRIED
Keller
AG



Kittlose Glasdächer
System WEMA

Hofüberdachungen und Vordächer
Shedrinnen

Hallenbauten aus
Armoplast

Armoplast — ein moderner, transparenter Baustoff, farblos oder in verschiedenen Farben; leicht im Gewicht; widerstandsfähig gegen Witterungseinflüsse, Wärme und Kälte; einfach und rasch zu bearbeiten, stoß- und schlagfest — preisgünstig.

Metallwarenfabrik Zug Tel. 042 4 0151-53

*Ein X-beliebiger Rohrer?
Nein!*



ROLLMAPLAST X

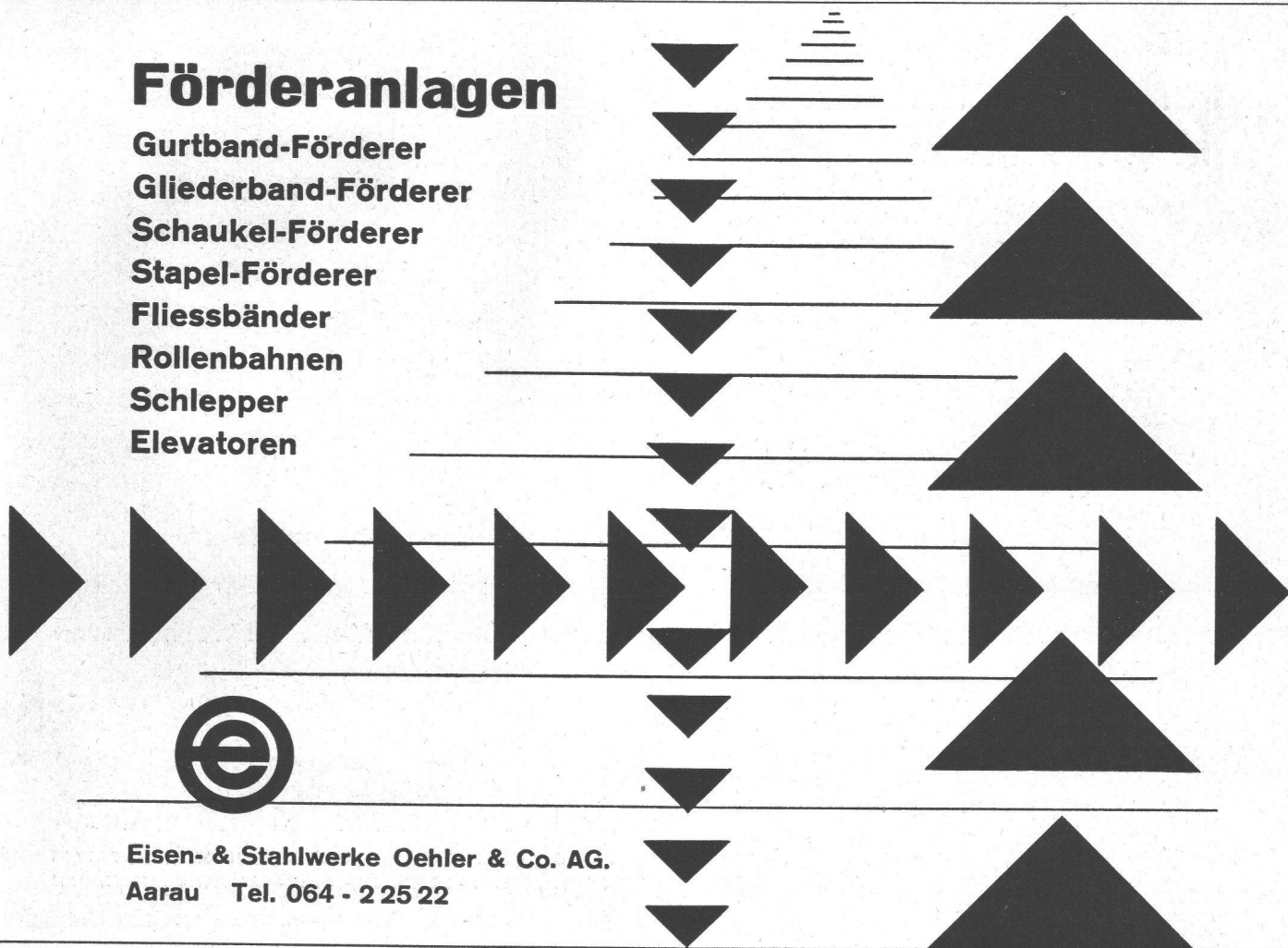
334

ist das preisgünstige
Kunststoffrohr
für provisorische Leitungen

ROLLMAPLAST AG
Choindez BE Tel. 066 35290/35177

Förderanlagen

- Gurtband-Förderer
- Gliederband-Förderer
- Schaukel-Förderer
- Stapel-Förderer
- Fliessbänder
- Rollenbahnen
- Schlepper
- Elevatoren



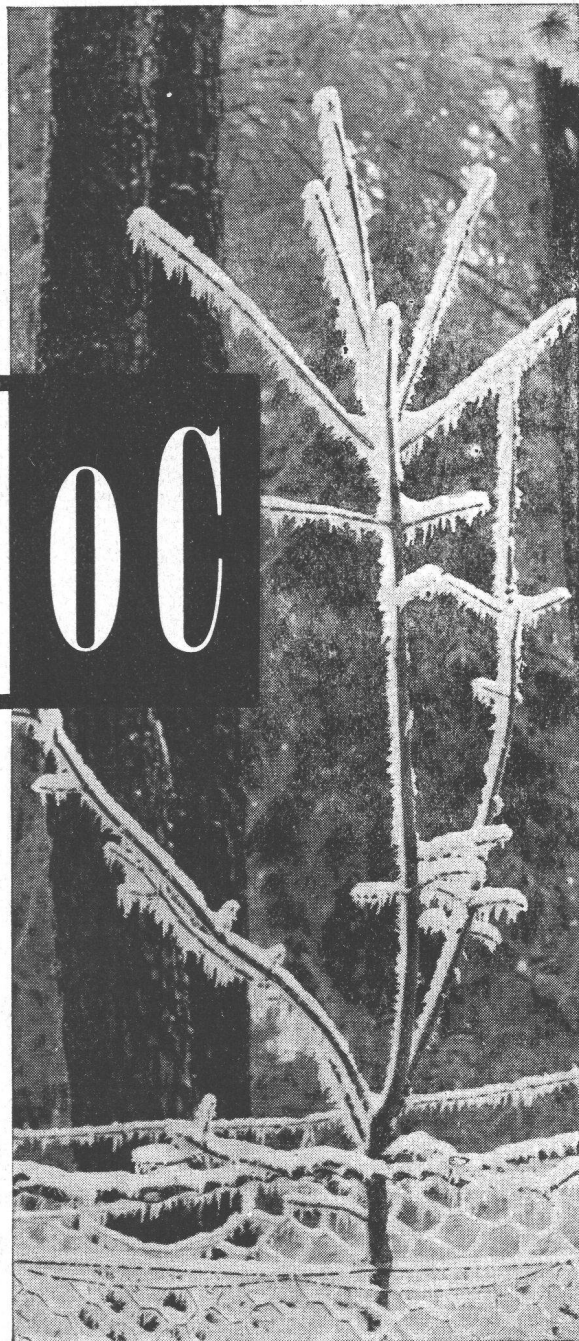

Eisen- & Stahlwerke Oehler & Co. AG.
Aarau Tel. 064 - 2 25 22

**„Feiern“ wegen
Frosteinbruch?**

Nein!

Friolite OC

**das chlorfreie Frostschutz-
mittel für armierten Beton
verhindert Unterbrüche
im Betonieren**



**In Pulverform, daher einfache Zugabe • Kein Anpassen an Temperatur •
Feste Dosierung: 3% des Zementgewichtes • Erleichtert die Verarbeitbarkeit
und steigert die Betonqualität • Keine Rostgefahr, sondern rostverhindernd**



Kaspar Winkler+Co.

FABRIK FÜR CHEMISCHE BAUSTOFFE - ZÜRICH 48 - (051) 54 77 33
ST. GALLEN (071) 22 77 41 - BERN (031) 8 57 57 - LAUSANNE (021) 23 28 13