

Objektyp: **Advertising**

Zeitschrift: **Schweizerische Bauzeitung**

Band (Jahr): **77 (1959)**

Heft 46

PDF erstellt am: **22.09.2024**

Nutzungsbedingungen

Die ETH-Bibliothek ist Anbieterin der digitalisierten Zeitschriften. Sie besitzt keine Urheberrechte an den Inhalten der Zeitschriften. Die Rechte liegen in der Regel bei den Herausgebern. Die auf der Plattform e-periodica veröffentlichten Dokumente stehen für nicht-kommerzielle Zwecke in Lehre und Forschung sowie für die private Nutzung frei zur Verfügung. Einzelne Dateien oder Ausdrucke aus diesem Angebot können zusammen mit diesen Nutzungsbedingungen und den korrekten Herkunftsbezeichnungen weitergegeben werden. Das Veröffentlichen von Bildern in Print- und Online-Publikationen ist nur mit vorheriger Genehmigung der Rechteinhaber erlaubt. Die systematische Speicherung von Teilen des elektronischen Angebots auf anderen Servern bedarf ebenfalls des schriftlichen Einverständnisses der Rechteinhaber.

Haftungsausschluss

Alle Angaben erfolgen ohne Gewähr für Vollständigkeit oder Richtigkeit. Es wird keine Haftung übernommen für Schäden durch die Verwendung von Informationen aus diesem Online-Angebot oder durch das Fehlen von Informationen. Dies gilt auch für Inhalte Dritter, die über dieses Angebot zugänglich sind.

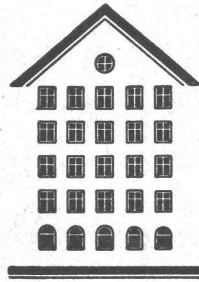
SCHWEIZERISCHE BAUZEITUNG

WOCHENSCHRIFT FÜR ARCHITEKTUR / INGENIEURWESEN / MASCHINENTECHNIK

REVUE POLYTECHNIQUE SUISSE

ORGAN DES S. I. A. SCHWEIZERISCHER INGENIEUR- UND ARCHITEKTEN-VEREIN
UND DER G. E. P. GESELLSCHAFT EHEMAL. STUDIERENDER DER EIDG. TECHN. HOCHSCHULE
GEGRÜNDET 1883 VON ING. A. WALDNER / HERAUSGEGEBEN VON ING. W. JEGHER

Fenster



Kiefer Zürich

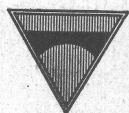
BERCHTOLD & Co.

HEIZUNG • LÜFTUNG
WARMWASSER

THALWIL

**INDUSTRIE-
HEIZUNG**
HEISSWASSER
STATT DAMPF

Telephon
051/92 05 01

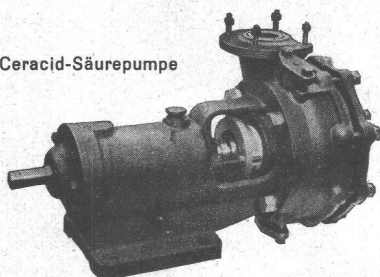


ING. MAX GREUTER & CIE. ZÜRICH 7

INJEKTIONS- UND GUNIT-ARBEITEN TIEFBOHRUNGEN

STEINZEUG EMBRACH

Ceracid-Säurepumpe



garantiert säurebeständig für die chemische Industrie

Rohre und Spezialstücke für Säureleitungen und Kanalisationen

Laborausgüsse und Tröge

Säurelagergefässe

Apparate, Pumpen, Druckautomaten
Ventilationskanäle

Temperaturbeständige und wärmeleitende
Spezialmassen EMBRACHIT und THERMOSIL

STEINZEUGFABRIK EMBRACH AG., Embrach/Zürich

Verlag

W. Jegher & A. Ostertag, Dianastrasse 5,
Zürich / Tel. 23 45 07 / Postcheck VIII 6110
Bürozeiten: Montag bis Freitag 7—12 Uhr
und 13.45—17.30 Uhr. Samstags geschlossen.
Postadresse:
Schweiz, Bauzeitung, Postfach Zürich 39

Bezugspreise

Einzelheft Fr. 1.65 — Abonnements:

	12 Monate	6 Monate	3 Monate
Schweiz	66.—	33.—	16.50
Ausland	72.—	36.—	18.—

Für Mitglieder des S. I. A., der GEP und des Schweiz. Technischen Verbandes sowie für Studierende der ETH, der EPUL und Schweiz. staatl. Technischer Mittelschulen ermässigte Preiskategorien nach Tarif.

Anzeigenverwaltung

Mosse-Annoncen AG., Zürich, Limmat-
quai 94 / Tel. 32 68 17 / Postcheck VIII 1027

INHALT

Die Zweifrequenz-Rangierlokomotiven der SBB. Von *H. H. Weber* . . . 753*
Wettbewerb Gesellschaftshaus in Zollikon 764*

Mitteilungen

Zürcher Baukostenindex am 1. Aug. 1959. Eidg. Techn. Hochschule. Gesellschaft für Schweiz. Kunstgeschichte, Persönliches, Normen-Verzeichnis des Wasserwesens. Mechanik-Kongress an der Universität Texas 770

Buchbesprechungen

Zukunft der Weltwirtschaft, von *K. L. Herczeg* 770
Béton précontraint, par *Y. Guyon*. Technische Hydro- und Aeromechanik, von *W. Kaufmann*. Neuerscheinungen 771

Nekrologe

Lorenz Spinas. Theodor Hausch . . . 771

Wettbewerbe

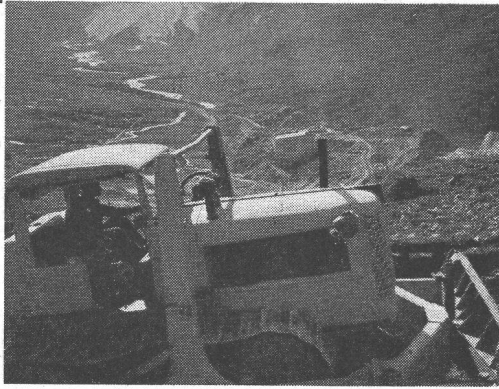
Seerestaurant beim Kurplatz in Rorschach. Schulanlage mit Turnhalle am Battenberg 771

Mitteilungen aus der G. E. P.

G.E.P.-Gruppe New York. Vereinigung Ehemaliger Chemiestudierender an der ETH 772

Ankündigungen

ETH-Tag 1959. Conrad-Matschoss-Preis Ausschreiben 1960. Diskussionsversammlung über Wasserkraft-Generatoren. Vortragskalender 772



Auf Grossbaustellen in ständigem Einsatz

ASWOL

CALLIT 10-40

Mehrzweckfett

bietet auf Baustellen einwandfreien Schutz als Radlager-, Chassis-, Kupplungs- und Wasserpumpenfett, ebenso in offenen Zahnradsystemen wie als Drahtseil- und Seilrollenfett.

Auskunft und Dokumentation durch

**ADOLF SCHMIDS ERBEN
AKTIENGESELLSCHAFT
BERN**

Telephon 031 / 2 78 44



Stahlrohrkandelaber

konisch und abgesetzt
im Vollbad verzinkt
liefern wir zu äusserst
vorteilhaften Bedingungen

Verlangen Sie unsern
Spezialprospekt



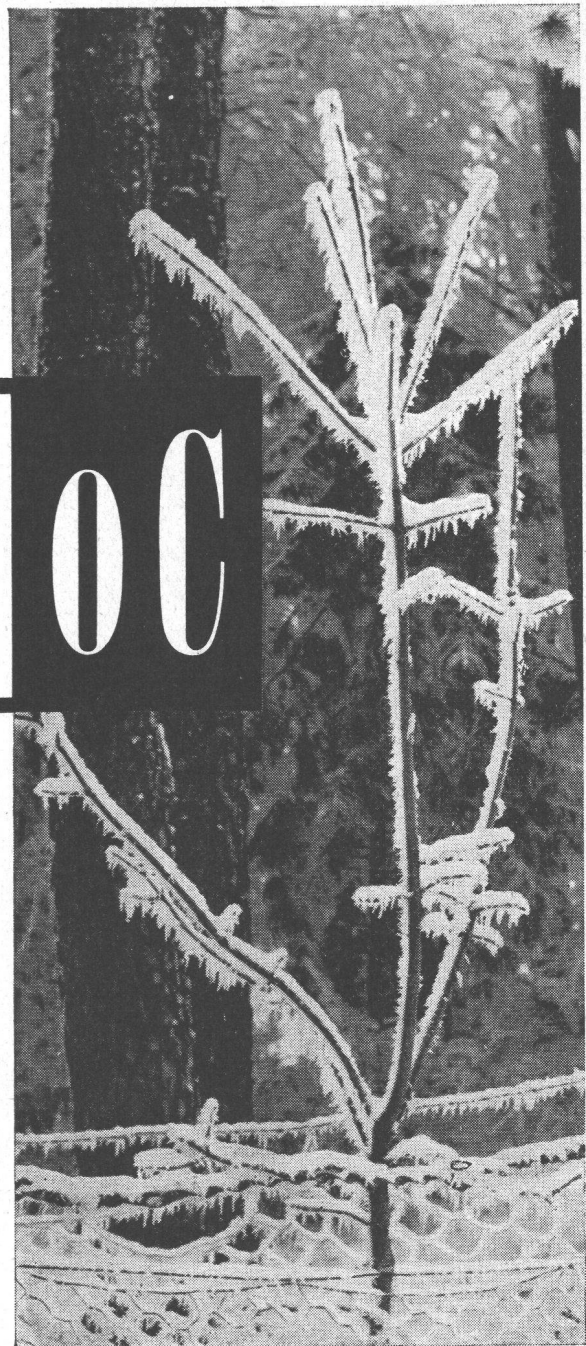
ALUMINIUM LICHT A.-G. ZÜRICH
INDUSTRIE FÜR TECHNISCHE BELEUCHTUNG

**„Feiern“ wegen
Frosteinbruch?**

Nein!

Friolite OC

**das chlorfreie Frostschutz-
mittel für armierten Beton
verhindert Unterbrüche
im Betonieren**



**In Pulverform, daher einfache Zugabe • Kein Anpassen an Temperatur •
Feste Dosierung: 3% des Zementgewichtes • Erleichtert die Verarbeitbarkeit
und steigert die Betonqualität • Keine Rostgefahr, sondern rostverhindernd**

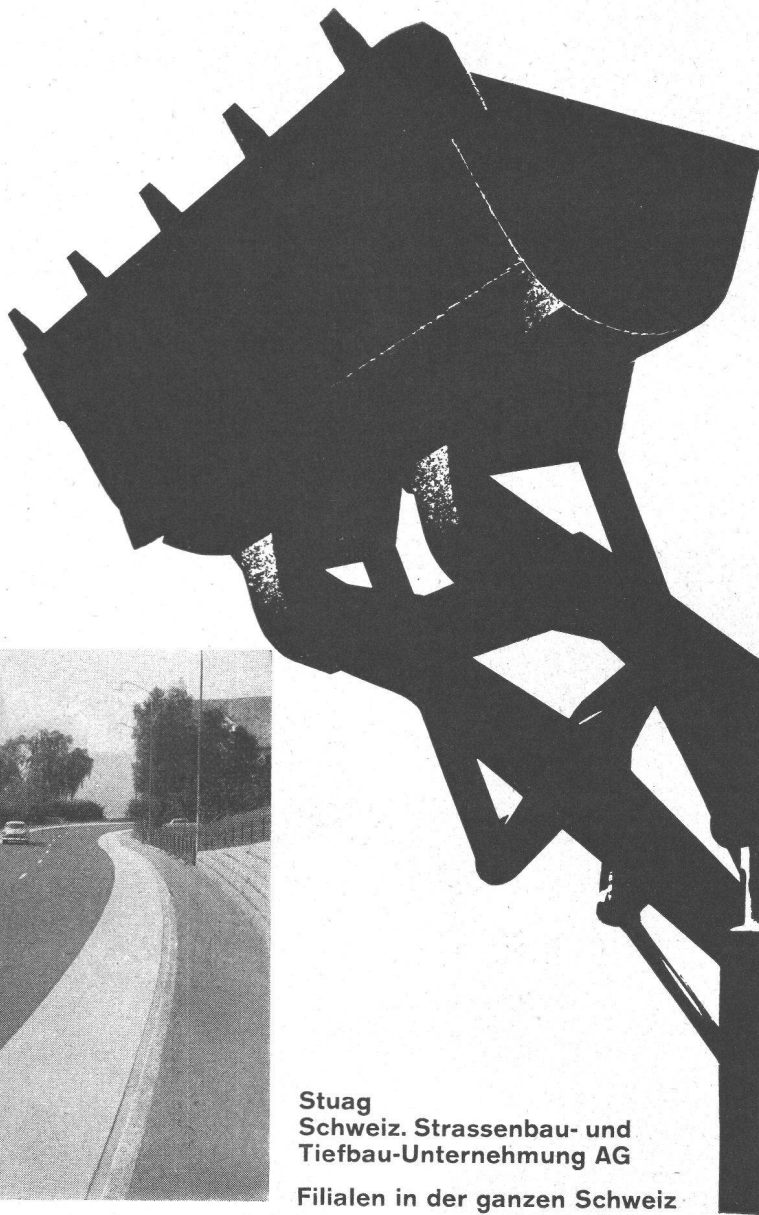
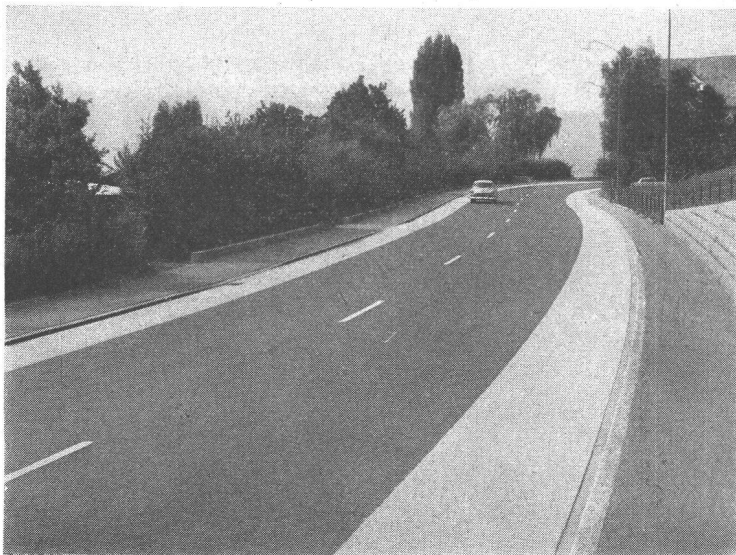


Kaspar Winkler+Co.

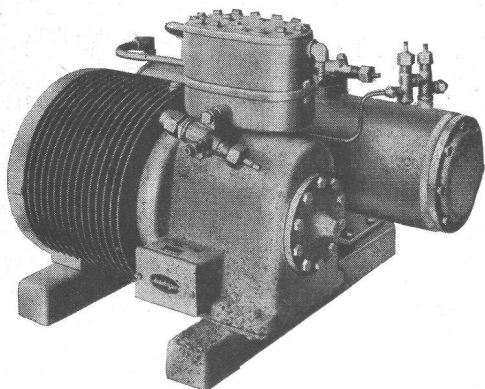
FABRIK FÜR CHEMISCHE BAUSTOFFE - ZÜRICH 48 - (051) 54 77 33
ST. GALLEN (071) 22 77 41 - BERN (031) 8 57 57 - LAUSANNE (021) 23 28 13

Stuag

Die Stuag, gegründet 1912, befasst sich mit dem Bau und Unterhalt von Strassen und Plätzen sowie mit der Ausführung von Tiefbauarbeiten aller Art. Der Maschinenpark wird laufend ergänzt und das Personal so geschult, dass für eine neuzeitliche und fachgerechte Arbeitsausführung Gewähr geboten werden kann.



Stuag
Schweiz. Strassenbau- und
Tiefbau-Unternehmung AG
Filialen in der ganzen Schweiz



Autofrigor

Kühl-, Gefrier- und Klima-Anlagen

mit dem neuen, hermetisch geschlossenen Kühlautomaten „Hermetofrigor“ für jeden industriellen und gewerblichen Zweck.

Autofrigor AG. Zürich

Schaffhauserstrasse 473
Telephon (051) 48 15 55

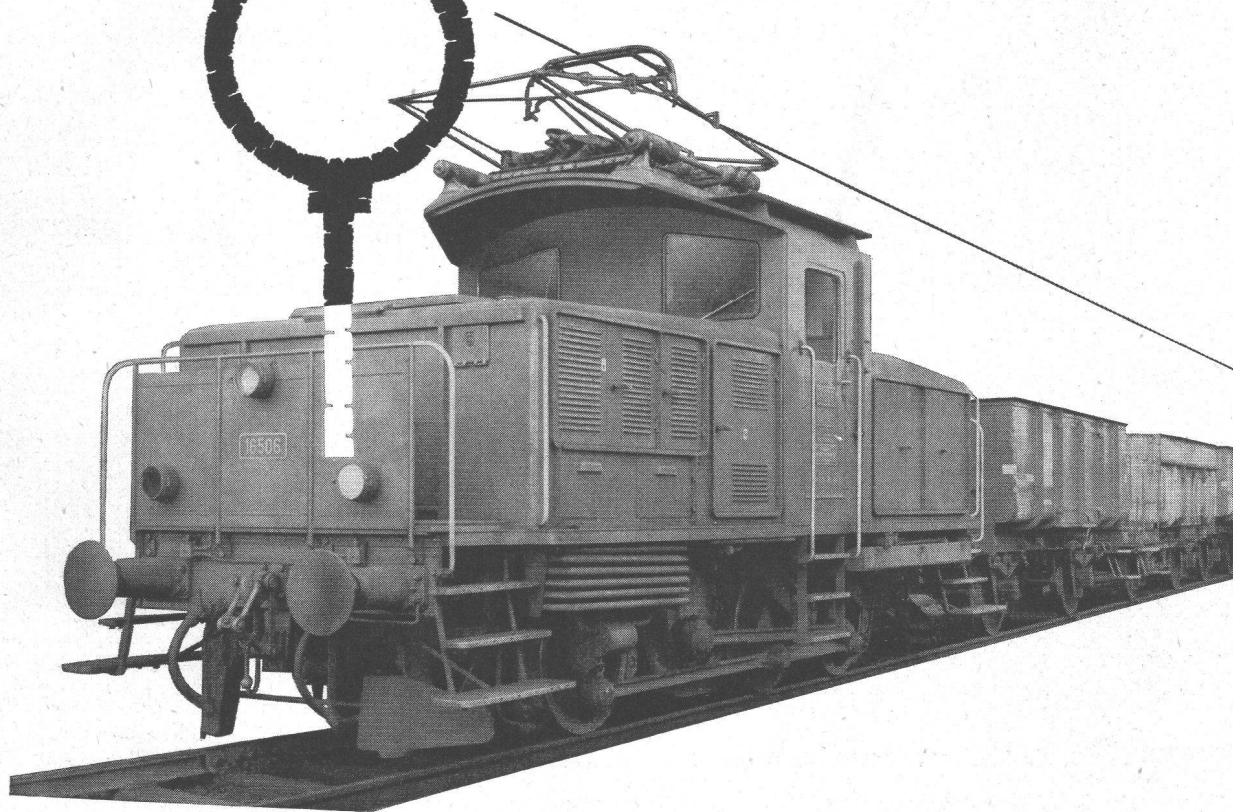
l'Excitron Sécheron est insensible au froid à la chaleur aux chocs

Sécheron

Pas de préchauffage :
surcharge immédiate à 200%

Pas de pompe à vide :
simplicité de l'installation

L'Excitron Sécheron convient
donc particulièrement à la
traction.



L 102 f

S.A. des Ateliers de Sécheron, Genève



SchenkerStoren

Vitra-Flex

**Die bewährte Store für Doppelverglasungs-
fenster**

Beliebige Lamellenverstellung

Grosse Farbwahl

Zuverlässige Getriebebedienung

Storenfabrik

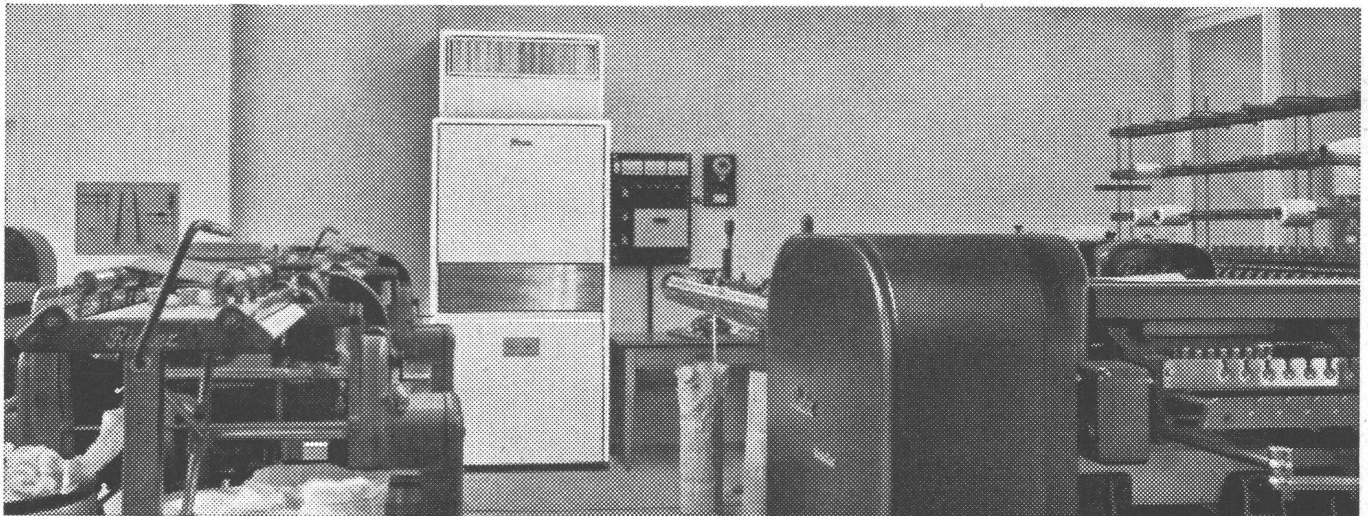
Emil Schenker AG., Schönenwerd

Telephon (064) 3 13 52

Filialen in: Basel, Bern, Genf, Lausanne, Lugano, Luzern, Solothurn, St. Gallen, Winterthur, Zürich

Zur Schaffung eines leistungssteigernden Klimas im Arbeitsraum oder einer bestimmten Luftkondition im Labor- und Fabrikationsraum stehen Ihnen Therma-Normtypen zur Verfügung. Die Vollklimatisierung umfasst Kühlung, Heizung, Entfeuchtung, Befeuchtung, Filtrierung. Für die reine Lufttrocknung bauen wir ebenfalls Normtypen und Grossanlagen zur Trockenhaltung und Entfeuchtung von Kellern, Lagerräumen, Archiven, Bibliotheken, Werkstätten, unterirdischen Magazinen, Maschinenräumen und Stollen, wie zur Bautrocknung. Einzelapparate sowie ortsfeste Anlagen für alle Anwendungszwecke. Anlagen für Deckenstrahlungskühlung.

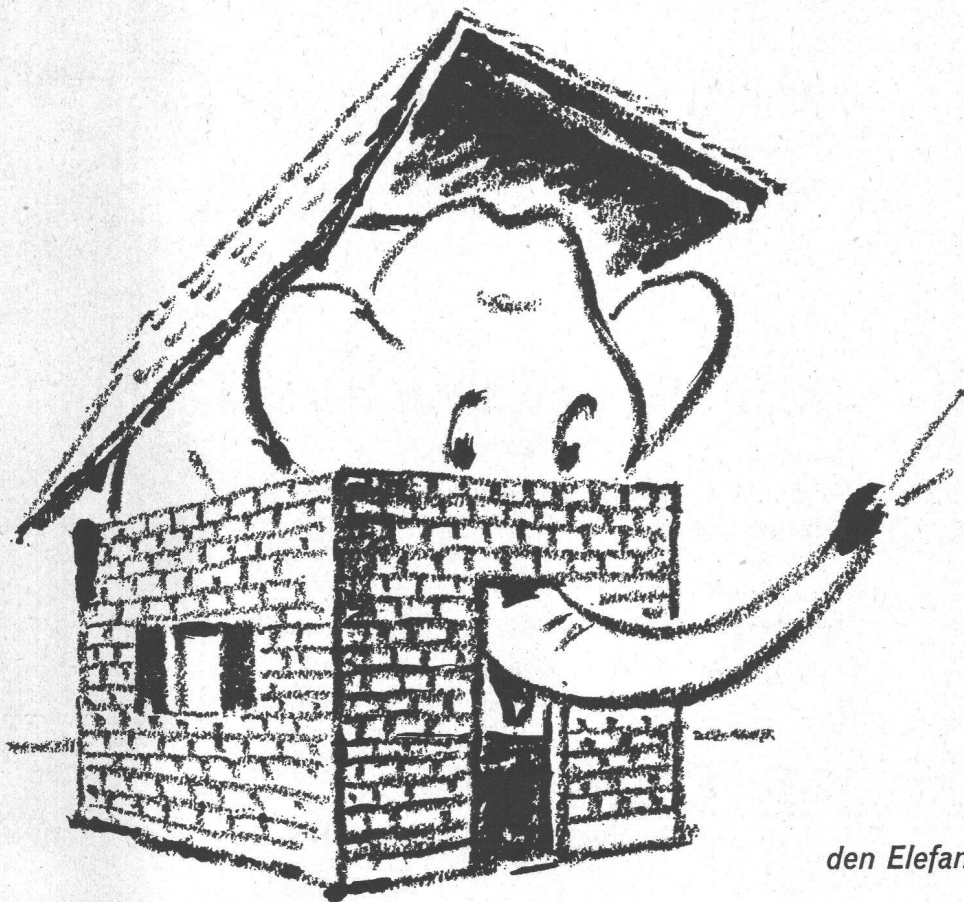
Lösen Sie das Problem der Luftkonditionierung für Ihren Betrieb



Klimagerät in einem Arbeitssaal der Textilindustrie

therma

Therma AG, Schwanden GL
Kältebüro Zürich, Hofwiesenstrasse 141, Telefon (051) 2616 06
Ausstellungsräume in Zürich, Basel, Lausanne und Genf



Wie bringen wir
den Elefanten wieder hinaus?

Das letzte Wort auf dem Gebiet der Zentralheizungstechnik ist die Kessel-Boiler-Kombination. Der Heizkessel liefert dann nicht nur das Heisswasser für die Radiatoren, sondern auch für Küche und Badzimmer. Die meisten bisherigen Kessel-Boiler-Kombinationen haben jedoch einen Nachteil: sie bestehen aus *einem* Stück und sind wahre «Monstrümer» an Grösse. Man muss sie schon in der frühesten Phase des Neubaus – vor dem Einbetonieren der Kellerdecke! – mit einem Kran an Ort und Stelle bringen. Dann wird mit einem Stoss-Seufzer zugemauert, und jeder denkt: «Hoffentlich hält das Ding auf Zeit und Ewigkeit!»

Denn: sollte Boiler oder Heizkessel jemals spuken und revisionsbedürftig werden, dann ist guter Rat teuer. Dann stellt sich die Frage: «Wie bringen wir den Elefanten aus der engen Klause wieder hinaus?»

All dieser Sorgen sind Sie beim IDEAL-BITHERM enthoben! Auch er ist eine Kessel-Boiler-Kombination.

Auch bei ihm liefert der Zentralheizungskessel zugleich das heisse Wasser für Küche und Bad. Aber der Bitherm wird nicht an *einem* Stück, sondern in *Einzelteilen* geliefert, die sich bequem transportieren und an Ort und Stelle montieren und demontieren lassen. *Dieser Vorteil ist von grösster Wichtigkeit.*

In den Bitherm lässt sich jeder Ölbrenner einbauen. Mehr noch: sollte unser Land einmal von den Ölzufuhren abgeschnitten sein – was auch schon da war! – dann kann der Ölbrenner mit Leichtigkeit entfernt und jedes andere Heizmaterial verfeuert werden: Kohle, Holz, Karton, Zeitungen – alles!

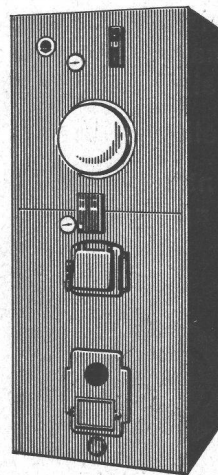
Als letzter Vorteil sei noch erwähnt: der Bitherm-Heizkessel ist aus Guss; *seine Lebensdauer ist enorm.*

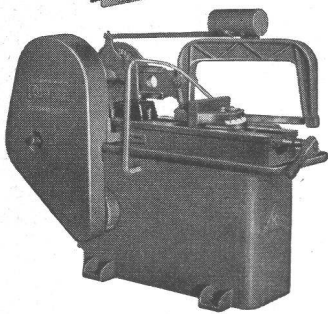
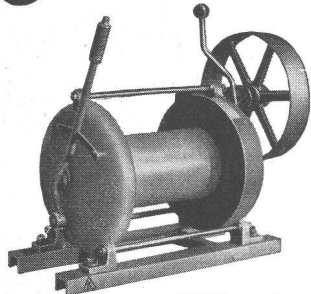
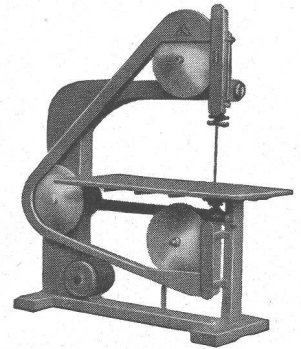
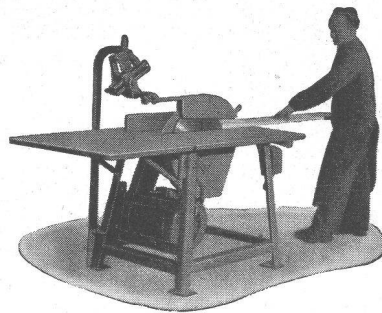
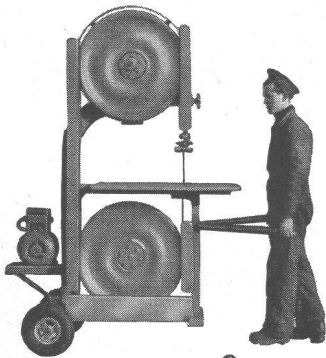
Prospekt und Auskünfte durch Zentralheizungsfirmen oder die

IDEAL-Standard AG
Dulliken b. Olten Tel. 062/51021

IDEAL-BITHERM

Verblüffend niedere Anschaffungs- und Betriebskosten





PRAKTISCHE MASCHINEN FÜR DEN BAUPLATZ

Bandsägen und Kreissägen

mit Benzin- oder Elektromotor in verschiedenen Ausführungen

Kaltsägen zum Schneiden von Profileisen

Wir liefern ferner:

Seilbahnen für Materialtransporte aller Art, Einzelteile für Seilbahnen

Seilwinden Aufzugwinden mit Benzinmotor, Schlittenwinden, Motorfahrwinden, Windwerke bis 10 Tonnen Zugkraft

L. & E. Küpfer

Maschinenfabrik

STEFFISBURG

Tel. (033) 2 23 42



Stapelkran

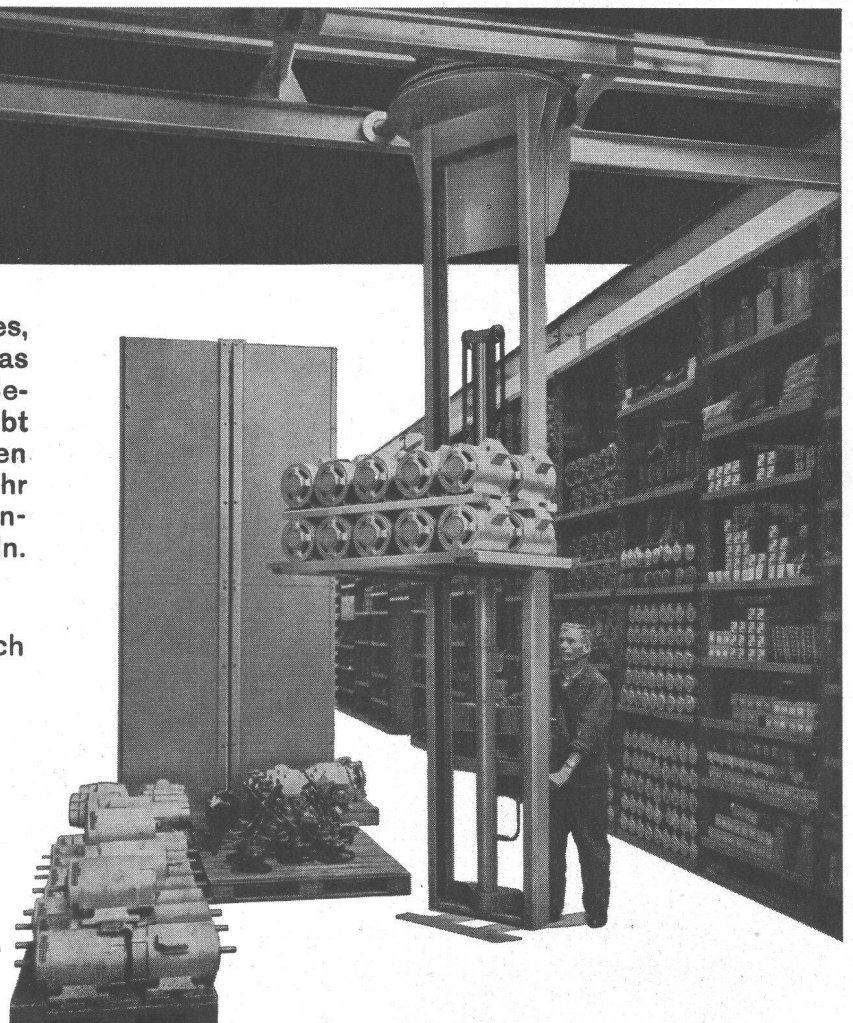
Unser Stapelkran stellt ein modernes, innerbetriebliches Transportmittel dar, das vorab zum Transport von Paletts und Behältern dient. Solch eine Anlage erlaubt es, Ihre Lager viel besser auszunützen als bis anhin, weil sie einerseits mit sehr schmalen Gängen auskommt und es andererseits ermöglicht sehr hoch zu stapeln.

Modelle von 1/2-2 t Tragkraft

Für nähere Angaben wenden Sie sich bitte an



Eisen- & Stahlwerke Oehler & Co. AG.
Aarau Tel. 064 - 2 25 22



Durolux ist ein Pavatex-Produkt

Pavatex AG.
Jenatschstrasse 4, Zürich 2/27
Telephon 051/237676

durolux



Die Küche im neuen Heim

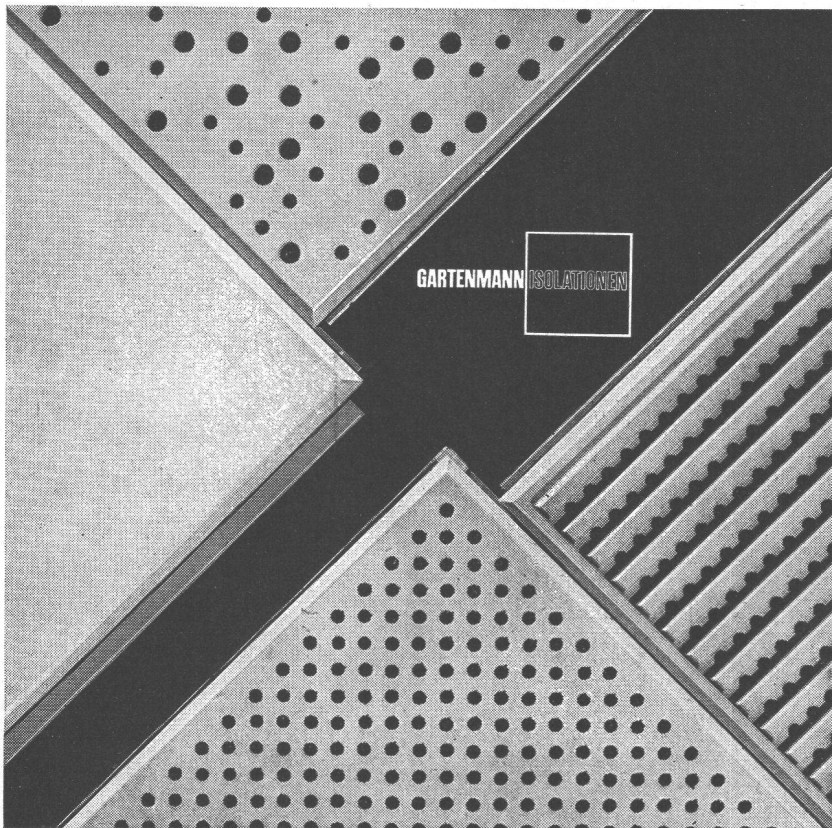
Schreinermeister M. in F. sagt: Der Küchen-Ausbau im Hause N. hat mir nur Freude bereitet, denn bei der Verarbeitung von Durolux habe ich je und je nur die besten Erfahrungen gemacht. Dank Durolux konnten die Material-Kosten stark reduziert werden. Und Durolux wird sich bestimmt auch in dieser Küche bestens bewähren.

1



An einem sanften Abhang von Aadorf steht ein neues, gediegenes Eigenheim, das von Herrn R. H. G., Architekt in W., nach modernen Gesichtspunkten durchgeplant und sorgfältig gebaut wurde. Auch dem Innenausbau der Küche, als besonders wichtigem Raum im Haushalt, wurde volle Aufmerksamkeit geschenkt. Erst nach eingehenden Beratungen mit der Bauherrschaft nahm Schreinermeister A. M. in F., ein junger erfahrener Spezialist für Küchen-Ausbauten, die Ausführung in Angriff.

Als Material zur Verkleidung der Schränke empfahl dieser einmal mehr die neue, doch bereits vielfach erprobte kunstharzveredelte Schweizer Hartplatte Durolux, ein Pavatex-Produkt. Aus der reichen Skala der zur Verfügung stehenden Dessins und Farben wählte man ein warmes, unheikles Grau. Die sich beim Zuschnitt von Türen, Wänden und Schiebern ergebenden Plattenresten wurden klug und vollständig ausgewertet zum Belag von Tablaren und Schubladen. Das Ergebnis der gemeinsamen Bemühungen ist zur besonderen Freude der Hausfrau eine neuzeitliche, zweckmässige und schöne, wohnliche Küche.

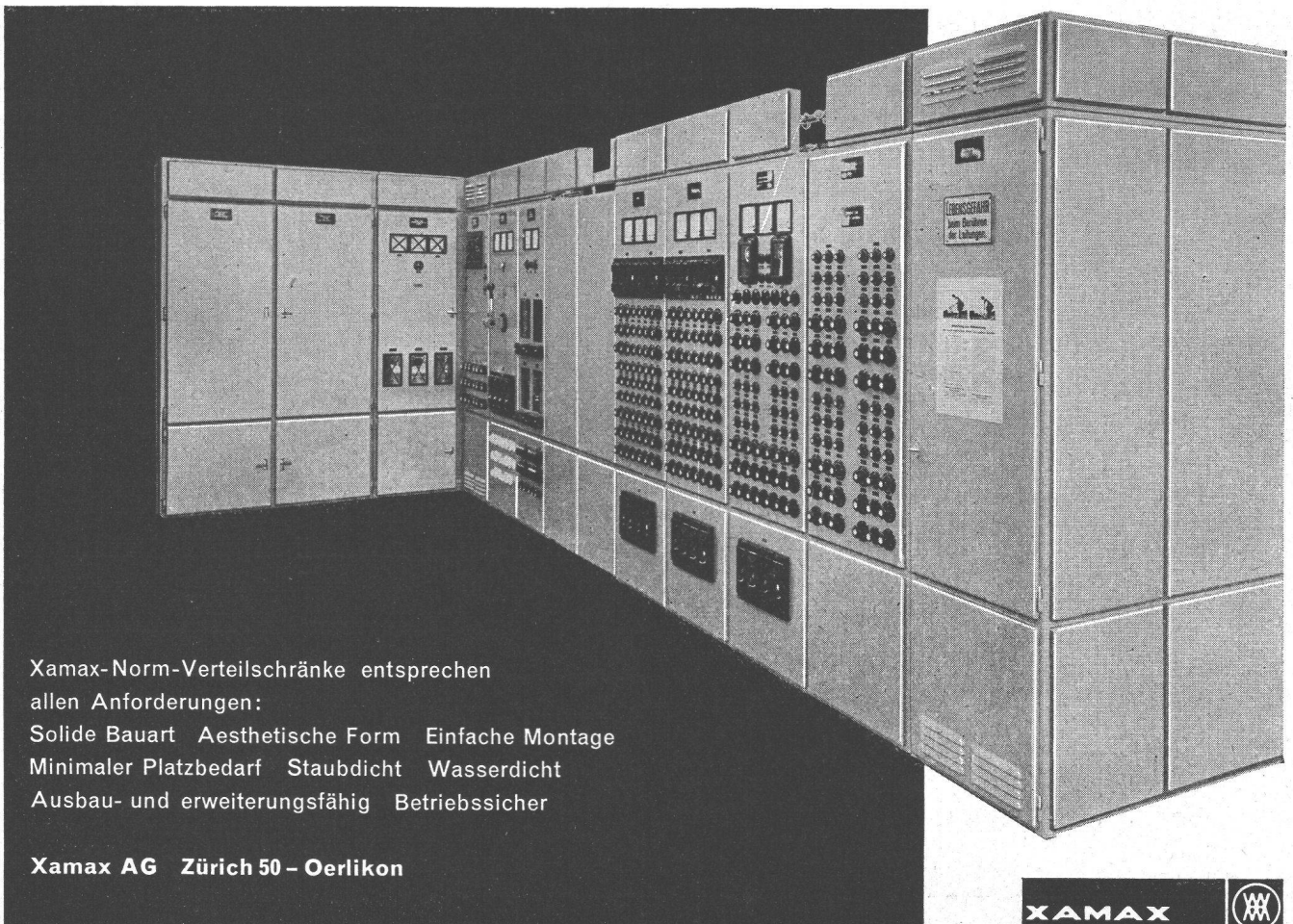


4

Gartenmann-Produkte
in einwandfreier Qualität
Saubere, präzise Ausführung

Echostopnormal gelocht, Format 60 X 60 cm
oder 62½ X 62½ cm**Echostop**-IRREGULAR mit unregelmässig ver-
teilten grösseren und kleineren Lö-
chern, 62½ X 62½ cm**Echostop**gerippt mit runden Löchern,
62½ X 62½ cm**Echostop****Glatt**-Trockenstuckplatten (auch NAVISTUCK
genannt), Normalformate 60 X 60 cm,
62½ X 62½ cm, 65 X 65 cm sowie Spe-
zialformate mit 40-105 cm Seitenlänge

Verlangen Sie unsere Spezialprospekte über die ver-
schiedenen Plattenverkleidungen sowie die verschiedenen
Montagesysteme für normale und demontable Decken.

C. Gartenmann & Cie A G**Bern Basel Zürich Genève**

Xamax-Norm-Verteilschränke entsprechen
allen Anforderungen:

Solide Bauart Aesthetische Form Einfache Montage
Minimaler Platzbedarf Staubdicht Wasserdicht
Ausbau- und erweiterungsfähig Betriebssicher

Xamax AG Zürich 50 - Oerlikon

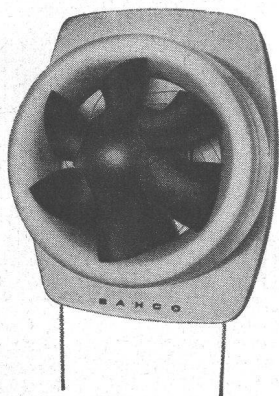
XAMAX

Neu!

BAHCO-SILENT Küchen-Ventilator



Preis: Fr. 186.—



Leise laufender, aerodynamisch
und formschön gebauter Ventilator
für die Entlüftung von Haushalbküchen,
Badezimmern, WC usw.

Rasch, leise und gründlich saugt BAHCO-SILENT
die Kochdämpfe an der Quelle ab.
Nie mehr Kochgerüche in den Wohnräumen
und im Treppenhaus.
Reduktion der Unterhaltskosten
und der Reinigungsarbeit.
Verminderung von Wärmeverlust im Winter
und viele andere Vorteile mehr.
Es lohnt sich, den neuen BAHCO-SILENT
in der Küche einzubauen.

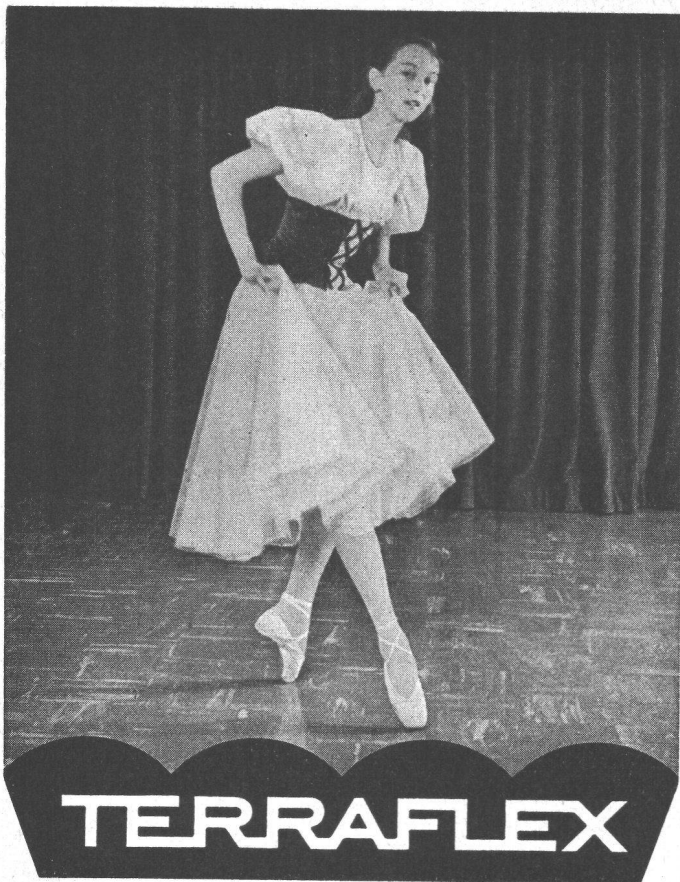
Verkauf durch die Installationsfirmen.

Generalvertretung:

**WALTER WIDMANN AG
ZÜRICH 1**

Löwenstrasse 20

Telephon (051) 27 39 96



-Bodenbelag, seit 20 Jahren bewährt und ständig verbessert, ist ein **Spitzenprodukt**.

36 wohlausgewogene, schönste Farböne erlauben Kombinationen vom einfachen Zweckboden bis zum anspruchsvollsten künstlerischen Dessinbelag: für Industrieräume, Laboratorien, Spitäler, Verkaufslöke, Büros, Studios, Küchen, Korridore, Soussols, Wohndielen, Konferenzräume, Hallen etc.

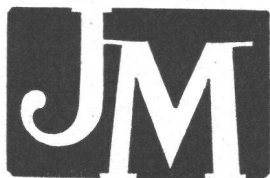
Die durchgeknetete Mischung von Asbestfasern und Vinyl verleiht TERRAFLEX grösste Widerstandsfähigkeit (minimale Abnützung); Feuer-, Fett- und Säurebeständigkeit; hohe Druckfestigkeit; Elastizität (angenehmes Gehen) und Isolierfähigkeit (Spannungen bis 4500 V).

TERRAFLEX-Böden benötigen geringste Wartung (nur aufwaschen), wirken schalldämpfend und lassen sich leicht und rasch verlegen: Grösse der Platten:

22,8 X 22,8 cm; Stärken: 1,6 mm, 2,5 mm und 3,2 mm.

- Grosses Lager
- Reiche Farbwahl
- Rasche Bedienung
- Technischer Beratungsdienst

Generalvertretung:
Flachdach- und Terrassenbau AG,
Bern Marktgasse 37 Tel. (031) 2 76 76

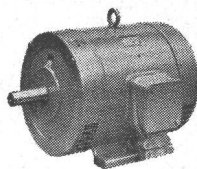


JOHNS - MANVILLE PRODUKTE



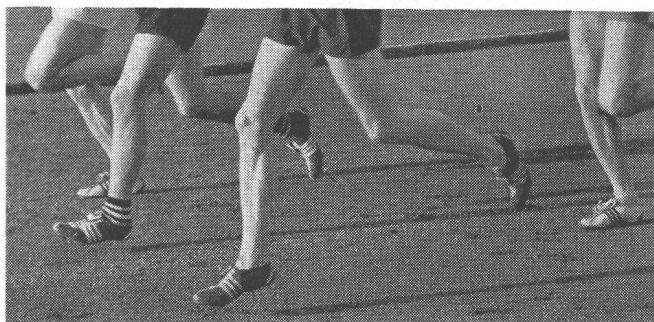
Hier steuert das Gehirn die Muskeltätigkeit automatisch!

Genau so sicher lassen sich Drehzahl und weitere elektrische Grössen eines Oerlikon-Regelantriebes elektromechanisch, durch magnetischen Verstärker oder elektronisch aufs feinste regulieren.

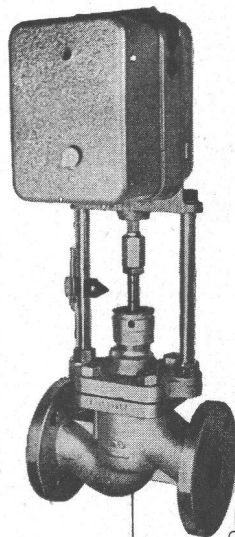


**Maschinenfabrik Oerlikon
Zürich 50**

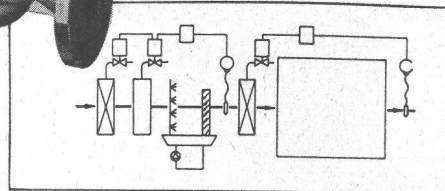
Bureaux:
Zürich: Tel. (051) 23 37 30
Bern: Tel. (031) 2 02 15



REGLER FÜR KLIMAAANLAGEN



- Thermostate
- Hygrostate
- Relais
- Fernschalter
- Zeitschalter
- Stellmotoren
- Motorventile
- Motordrosselklappen



SAUTER

Fr. Sauter A.G. Fabrik elektrischer Apparate, Basel



Salubra

Tapeten-Kollektion
Le Corbusier

1959

Le Corbusier

Die Tapeten-Kollektion «Le Corbusier 1959», die der grosse Meister für Salubra schuf, enthält 20 Grundfarben im Spannungsbereich zwischen weiss und schwarz, dazu 3 Kombinationsserien «Mauer», «Marmor I» und «Marmor II».

Typisch Le Corbusier ist nicht nur die Bestimmung der Farben und die Flächengestaltung, sondern auch die Darbietung, die er fand:

Die Farbenklaviatur

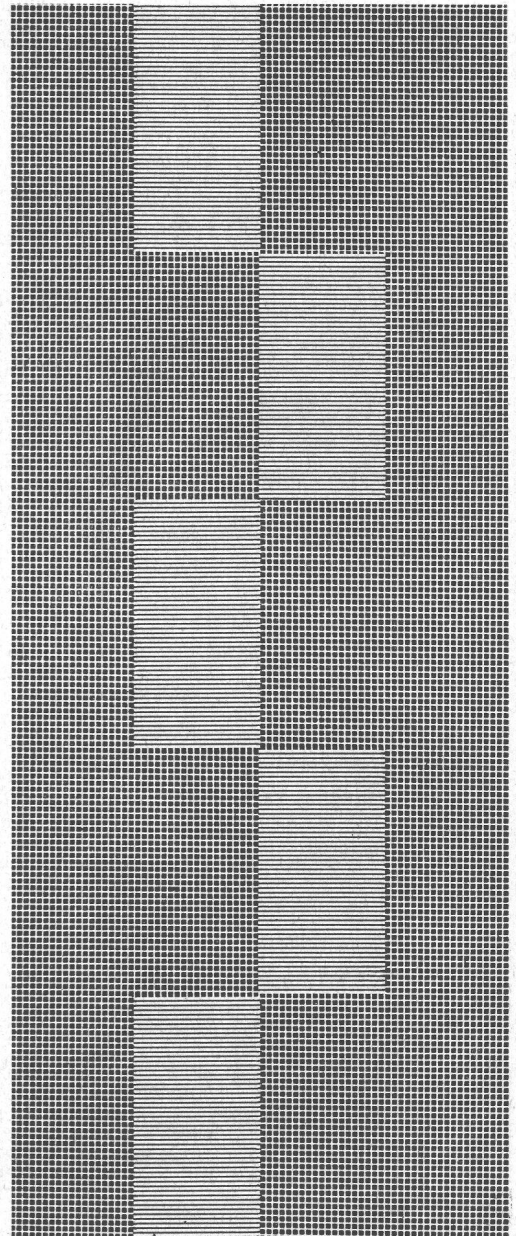
In diesem Musterbuch, ein eigentliches Kunstwerk Le Corbusiers, lassen sich zwanzigmal aufeinanderfolgend die 20 Grundtöne gegenüberstellen. 400 Kombinationsmöglichkeiten helfen dem Raumgestalter und Raumbewohner die seinem Farbempfinden entsprechende Wahl treffen.

Wenn Le Corbusier, der sich von jeher für Materialechtheit einsetzte, heute bei seiner internationalen Beanspruchung noch die Zeit findet zur Schaffung einer neuen Salubra-Kollektion, dann spricht das für seine Einstellung zur Tapete und seine Erfahrung mit Salubra.

Lassen Sie sich die Kollektion „Le Corbusier 1959“ in Ihrem Tapetengeschäft vorlegen. Auch die anderen Salubra-Neuheiten dürften Sie interessieren.

Salubra

S A L U B R A A. G. B A S E L



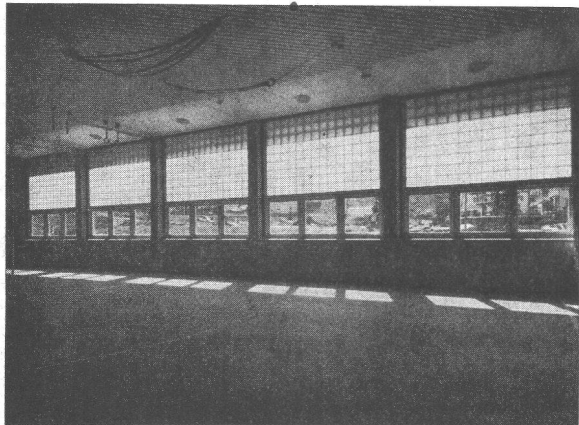
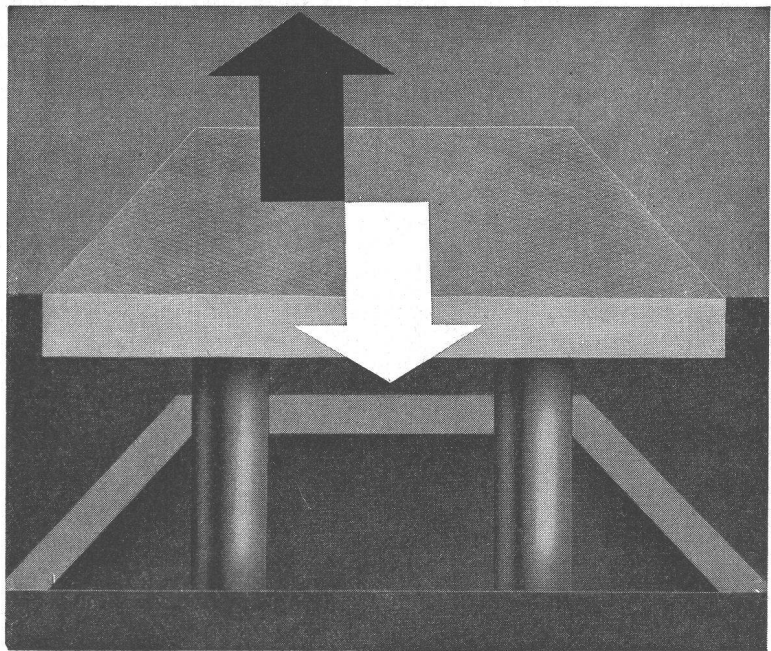
HEBEBÜHNEN für die Industrie
VERSENBÜHNEN für Theater,
 Konzertsäle usw.

Antriebe: elektro-hydraulisch oder
 elektro-mechanisch

JOSEF MEYER EISENBAU AG.
LUZERN TEL. (041) 2 62 02

Büro Zürich:
 Waffenplatzstr. 50 Tel. (051) 25 36 86

JOSEF MEYER



BAUGLÄSER

Alle Sorten und Neuheiten zu günstigen Preisen.

GLASBETON Spezialabteilung für Glasbeton-Oberlichter, garantiert wasserdicht, begeh- und befahrbare Ausführung, mit extra hellen, lichtstreuenden Kristallprismen.

GLASBAUSTEINE extra hell, für Aussenwände, Treppenhäuser, innere Trennwände. Vorzügliche Isolation gegen Kälte, Wärme und Schall. Grosse Referenzliste.

Verlangen Sie kostenlose Dokumentation und Offerte.

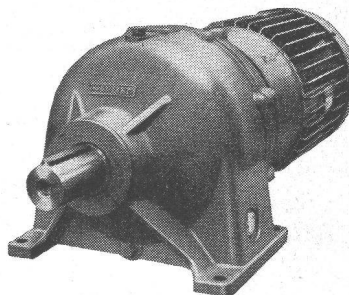
Ruppert, Singer & Cie. AG., Zürich

Tafelglas en gros und Spiegelmanufaktur
 Telephon (051) 52 53 53 - Gegründet 1884
 Briefadresse: Zürich 48, Altstetten

KISSLING

Motorgetriebe

weit über
 die Schweiz hinaus
 bekannt



**Wir lösen jedes
 Getriebeproblem**

Unsere Getriebe sind:

- formschön
 - niedrig im Preis
 - rasch lieferbar
- Normaldrehzahlen ab Lager.

Stirnradgetriebe bis 200 PS, Planetengetriebe bis 150 PS, Trommel- u. Schneckengetriebe bis 25 PS, stufenlose Getriebe bis 8 PS, Spezialgetriebe

**L. Kissling + Co Maschinenfabrik
 Zürich-Seebach
 Telefon 051/466400**



FRICK-GLASS A.G.
 ZÜRICH-ALTSTETTEN

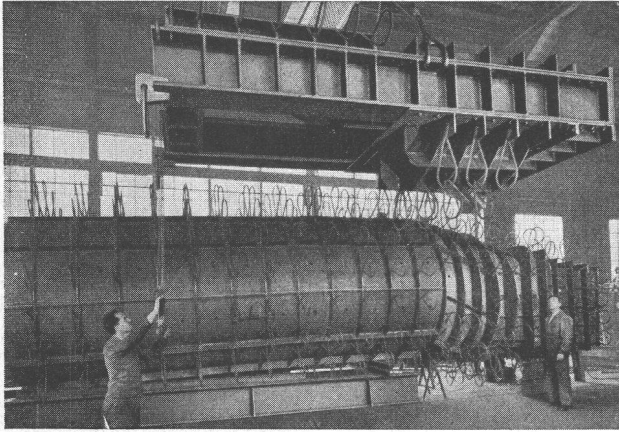
Tel. (051) 52 51 11

Asphalt-Isolierungen

Flachdach-Beläge

Kork-Isolierungen

in zuverlässiger Ausführung



◀ Auspanzerung eines Ablasstollens für das Kraftwerk Gougra, Gewicht ca. 40 t.

GIROUD OLTEN

STAHL-, BEHÄLTER- & APPARATEBAU

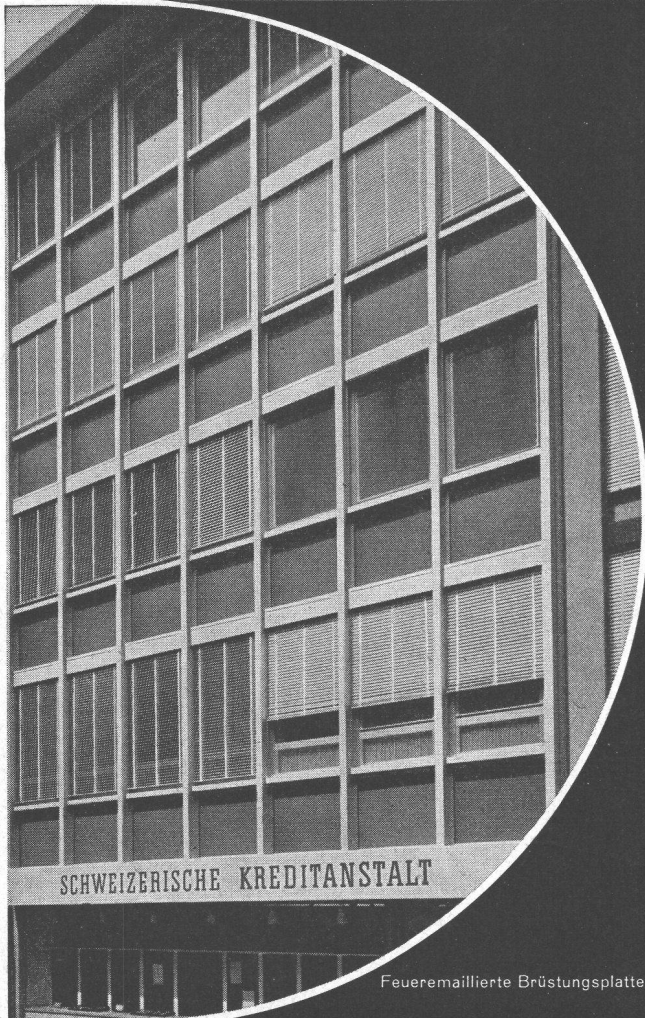
- ▶ PROMPT
- ▶ FACHGEMÄSS
- ▶ ZEICHNUNGS-KONFORM
- ▶ VORTEILHAFT

Best ausgebildetes Personal, leistungsfähige Maschinen und moderne Einrichtungen garantieren für einwandfreie Herstellung von Einzel- und Serienfabrikaten. Eine gut eingerichtete mechanische Abteilung erlaubt uns, alle eventuell erforderlichen Bearbeitungen selbst auszuführen. Die Herstellung von **Maschinenteilen in geschweisster Ausführung** ist unsere Spezialität.

VERLANGEN SIE UNSEREN SONDERPROSPEKT ODER DEN BESUCH EINES FACHINGENIEURS, DER SIE GERNE UNVERBINDLICH BERATEN WIRD.

AG DER MASCHINENFABRIK VON LOUIS GIROUD, OLTEN - Tel. 062 - 5 40 17

10859



FEUER-
EMALLIERUNG
VON
ALUMINIUM
IM HOCHBAU

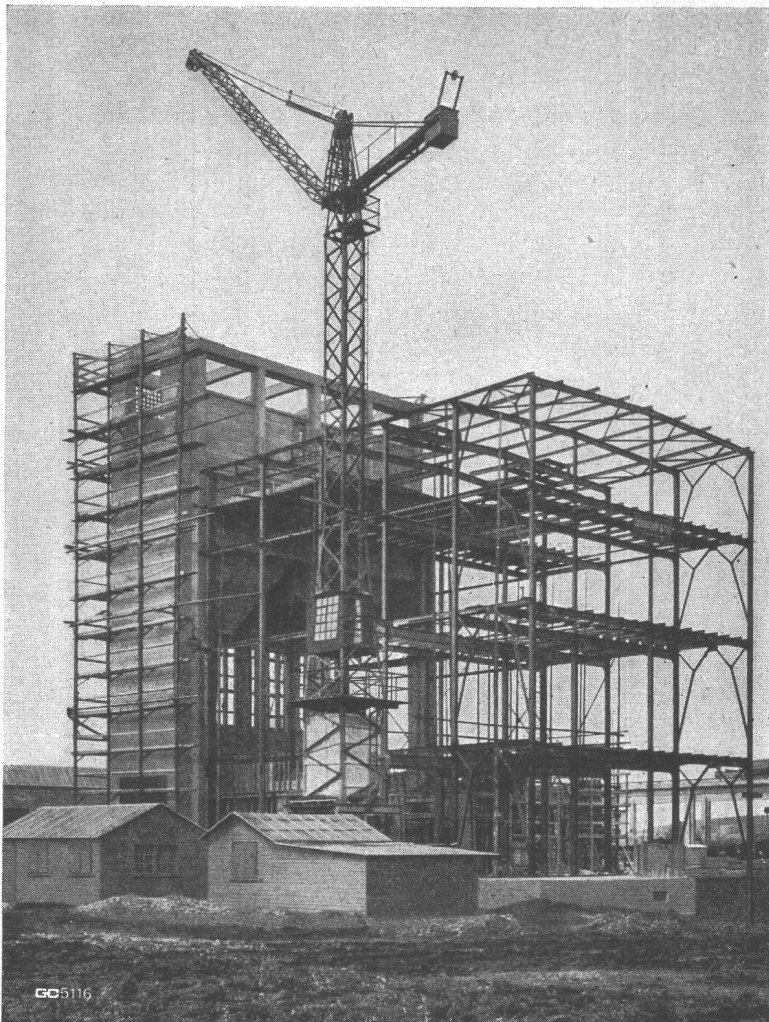


Absolut witterungsbeständig
Garantiert licht- und farbecht
Keine Unterrostungsgefahr
Hohe Schlagfestigkeit
Geringes Gewicht
Keine Unterhaltskosten
Alle Farben ausführbar
Hochglanz, halbmatt und matt

EMALLERIE CORGEMONT S. A.

Corgemont | Biel Tel. 032 | 9 72 91

Feueremallierte Brüstungsplatten, SK St. Gallen



**Stahlhochbau
Geilinger & Co.
Winterthur**

GC5116

GC

SULZER

Bohrlochpumpen

für die Wasserversorgung von Städten,
Dörfern, Fabriken usw.

Die Größen für Fördermengen zwischen 1,6 und 100 Liter in der Sekunde und Förderhöhen zwischen 4 und 140 Meter sind ab Lager lieferbar

75189

**Gebrüder Sulzer, Aktiengesellschaft,
Winterthur (Schweiz)**

