

Objektyp: **Advertising**

Zeitschrift: **Schweizerische Bauzeitung**

Band (Jahr): **77 (1959)**

Heft 42

PDF erstellt am: **24.09.2024**

### **Nutzungsbedingungen**

Die ETH-Bibliothek ist Anbieterin der digitalisierten Zeitschriften. Sie besitzt keine Urheberrechte an den Inhalten der Zeitschriften. Die Rechte liegen in der Regel bei den Herausgebern.

Die auf der Plattform e-periodica veröffentlichten Dokumente stehen für nicht-kommerzielle Zwecke in Lehre und Forschung sowie für die private Nutzung frei zur Verfügung. Einzelne Dateien oder Ausdrucke aus diesem Angebot können zusammen mit diesen Nutzungsbedingungen und den korrekten Herkunftsbezeichnungen weitergegeben werden.

Das Veröffentlichen von Bildern in Print- und Online-Publikationen ist nur mit vorheriger Genehmigung der Rechteinhaber erlaubt. Die systematische Speicherung von Teilen des elektronischen Angebots auf anderen Servern bedarf ebenfalls des schriftlichen Einverständnisses der Rechteinhaber.

### **Haftungsausschluss**

Alle Angaben erfolgen ohne Gewähr für Vollständigkeit oder Richtigkeit. Es wird keine Haftung übernommen für Schäden durch die Verwendung von Informationen aus diesem Online-Angebot oder durch das Fehlen von Informationen. Dies gilt auch für Inhalte Dritter, die über dieses Angebot zugänglich sind.

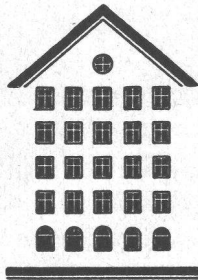
# SCHWEIZERISCHE BAUZEITUNG

WOCHENSCHRIFT FÜR ARCHITEKTUR / INGENIEURWESEN / MASCHINENTECHNIK

REVUE POLYTECHNIQUE SUISSE

ORGAN DES S. I. A. SCHWEIZERISCHER INGENIEUR- UND ARCHITEKTEN-VEREIN  
UND DER G. E. P. GESELLSCHAFT EHEMAL. STUDIERENDER DER EIDG. TECHN. HOCHSCHULE  
GEGRÜNDET 1883 VON ING. A. WALDNER / HERAUSGEGEBEN VON ING. W. JEGHER

*Fenster*



*Kiefer Zürich*

**BERCHTOLD & Co.**  
HEIZUNG · LÜFTUNG  
WARMWASSER  
**THALWIL**

**INDUSTRIE-  
HEIZUNG**  
HEISSWASSER  
STATT DAMPF

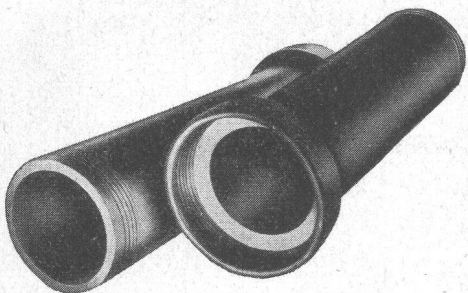
Telephon  
051/92 05 01

**Tiefbohr- und Baugesellschaft AG. Zürich-Bern**

**Grundwasserfassungen · Schnellfilter System „Peter“**

Sondierbohrungen - Entnahme ungestörter Bodenproben - Bohr-Pressbetonpfähle  
Kernbohrungen im Fels - Injektionen - Druckluftarbeiten

**STEINZEUG EMBRACH**



garantiert säurebeständig für die chemische Industrie

Rohre und Spezialstücke für Säureleitungen und Kanalisationen

Laborausgüsse und Tröge

Säurelagergefässe

Apparate, Pumpen, Druckautomaten  
Ventilationskanäle

Temperaturbeständige und wärmeleitende  
Spezialmassen EMBRACHIT  
und THERMOSIL

**STEINZEUGFABRIK EMBRACH AG., Embrach/Zürich**

**Verlag**

W. Jegher & A. Ostertag, Dianastrasse 5,  
Zürich / Tel. 23 45 07 / Postcheck VIII 6110

Bürozeiten: Montag bis Freitag 7—12 Uhr  
und 13.45—17.30 Uhr. Samstags geschlossen.

Postadresse:

Schweiz. Bauzeitung, Postfach Zürich 39

**Bezugspreise**

Einzelheft Fr. 1.65 — Abonnements:

Monate:	Schweiz			Ausland		
	12	6	3	12	6	3
Kat. A	66.—	33.—	16.50	72.—	36.—	18.—
B	60.—	30.—	15.—	66.—	33.—	16.50
C	50.—	25.—	12.50	56.—	28.—	14.—
D	40.—	20.—	10.—	46.—	23.—	11.50

A Normaler Preis

B für Mitglieder Schweiz. Techn. Verband  
sowie für Studierende schweizerischer  
staatlicher Technischer Mittelschulen

C für Mitglieder S. I. A. oder G. E. P.

D für Mitglieder S. I. A. oder G. E. P., die  
weniger als 30 Jahre alt sind, sowie für  
Studierende der ETH und der EPUL  
(bei Bestellung Geburtsjahr angeben)

Das Abonnement kann mit jedem Kalender-  
monat begonnen werden. Die Katego-  
rien B, C und D gelten nur für direkte  
Bestellung beim Verlag.

**Anzeigenverwaltung**

Mosse-Annoncen AG., Zürich, Limmat-  
quai 94 / Tel. 32 68 17 / Postcheck VIII 1027

**INHALT**

Der Schweizer Ingenieur und Eu-  
ropa. Von A. B. Brun . . . . . 689

Die Tivolibrücke in Chur. Von  
J. Beusch . . . . . 691\*

Hydro-Titan-Antriebe. Von H. Haff-  
ner . . . . . 694\*

Hy-PUR, ein neues Wasser-Ent-  
keimungsfilter . . . . . 702

Neubau der Zürcher Kantonalbank,  
Hauptsitz, Zürich. Arch. E. Schind-  
ler . . . . . 702\*

**Mitteilungen**

Persönliches . . . . . 704

**Wettbewerbe**

Primarschulhaus in Dulliken . . . . . 704

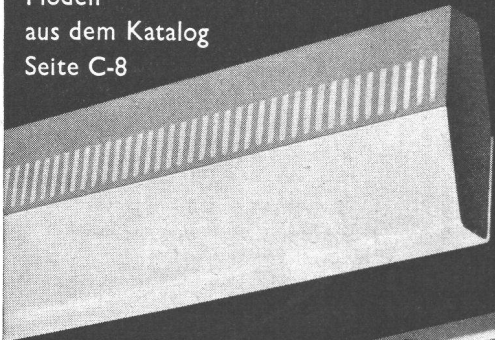
Vortragskalender . . . . . 704



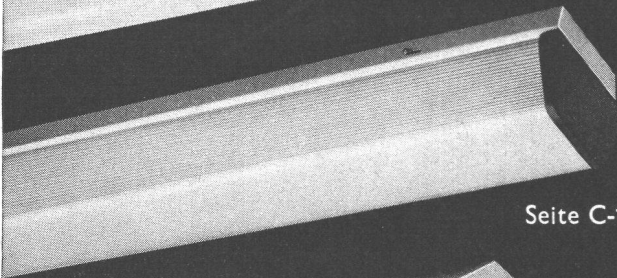
# Plasticleuchten

5 interessante Typen  
aus dem neuen Fluora-Katalog

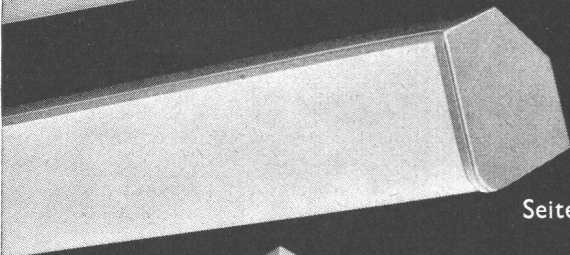
Modell  
aus dem Katalog  
Seite C-8



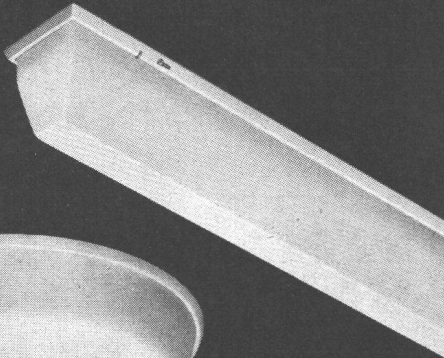
Seite C-10



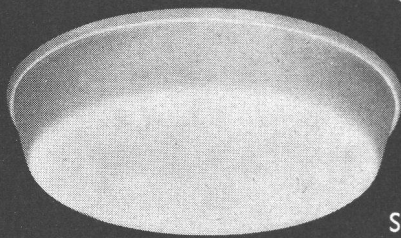
Seite C-12



Seite C-15



Seite C-17



FLUORA Herisau  
Spezialfabrik  
für Fluoreszenz-Leuchten  
Tel. 071 / 5 23 63  
Beratung in allen lichttechnischen Fragen  
Kostenlose Ausarbeitung  
von Beleuchtungs-Projekten

Aufzüge- und  
Elektromotorenfabrik  
Schindler & Cie. AG  
Ebikon / Luzern

In  
hohen  
Häusern  
fahren  
schnelle  
Schindler  
Lifts





# 100 JAHRE +GF+ TEMPERGUSS

Die Fabrication von hammer- und schweißbarem Gußeisen bei Georg Fischer in Schaffhausen; von Prof. C. H. Schmidt in Stuttgart.

*Schon im Jahrgang 1860 des Polytechnischen Journals, herausgegeben von Dr. O. M. Dingler im Verlage der Cotta'schen Buchhandlung in Stuttgart, konnte man lesen...*

Seit etwas langer als einem Jahre hat das durch seine ausgezeichneten Stahl-fabricate in der ganzen technischen Welt wohlbekannte Etablissement von Fischer in Schaffhausen auch die Fabrication von hammer- und schweißbarem Guß aufgenommen, und liefert hierin ein ganz ausgezeichnetes Product.

Das Roheisen, ein feinkorniges graues Holzkohleneisen ganz eigenthumlicher Gattung, wird in Tiegeln mittelst eines Geblaseofens von runder Form (Sessstromischer Ofen) umgeschmolzen. Das Etablissement enthalt dormalen nur einen derartigen Ofen, welcher mit 5 Tiegeln besetzt wird, deren jeder im Mittel circa 35 Pfd. Roheisen aufnimmt. Jeden Arbeitstag wird in der Regel eine Schmelzung gemacht, und dabei werden 170 bis 180 Pfd., jahrlich mithin gegen 500 Centner Roheisen umgeschmolzen, aus welchem, mit Rucksicht auf den Verlust durch Abbrand und Gießzapfen, gegen 400 Centner fertiges Fabricat gewonnen werden. Die Gießformen werden aus fettem Sande angefertigt, vor dem Gießen stark erwarmt und wahrend des hochsten Grades von Hitze und Dunnflussigkeit des Eisens mit moglichster Schnelligkeit gefüllt.

Um die Gußstucke in hammerbares Eisen umzuwandeln, werden dieselben mit einem zweckentsprechenden pulverformigen Material in cylindrischen Tiegeln von circa 6" Durchmesser und 12" Hohe geschichtet und in einem Ofen von ziemlich derselben Construction, wie die aufrechten Hafnerofen, einer fur langere Zeit unterhaltenen Rothgluhhitze ausgesetzt. Die zum Gluhen erforderliche Zeit betragt bei kleinen Gegenstanden 8 — 10 Stunden, bei großeren Gegenstanden 40 — 60 Stunden. Das Etablissement enthalt drei Gluhofen, welche zur Aufnahme von 9, 28 und 48 Tiegeln eingerichtet sind, und fuhrt durchschnittlich alle 14 Tage einen Gluhproceß aus, wobei je nach der Quantitat des vorhandenen Gusses der eine oder andere dieser Ofen in Anwendung kommt.

Das durch diesen Gluhproceß in hammer- und schweißbaren Zustand ubergefuhrte Eisen ist von vorzuglicher Gute; es ubertrifft an Weichheit und Zahigkeit viele andere derartige Producte und ist in Folge dessen bereits ein sehr gesuchter Artikel geworden. Es laßt sich nach Belieben biegen und in Schraubenwindungen drehen, gestattet das Zusammenschweißen mit anderem weichem Eisen oder Stahl und zeigt auf angefeilten Stellen vollkommen den Glanz und die Farbe des reinen Schmiedeeisens. Mehrfache Versuche, die hier zu Lande mit diesem Eisen gemacht worden sind, haben diese Eigenschaften nachgewiesen, sie haben sogar gezeigt, daß sich die durch den Guß erzeugten Locher und Schlitzen ebenso gut wie im gewohnlichen Schmiedeeisen erweitern und austreiben lassen.

Der Preis betragt loco Schaffhausen im Mittel 30 kr. per Pfund, stellt sich aber auch hoher und niedriger, je nach Form und Große der Gegenstande. Einfache Schloß- und Wagenbestandtheile großerer Dimensionen, groÙe Schlussel, Hufeisen, Pferdegeschirrtheile und dergl. werden mit 24 bis 26 kr., feinere Schloß- und Gewehrtheile, Gegenstande fur Messerschmiede, als Reb- und Baumscheren, die Griffe zu groÙen Schneiderscheren und dergl. mit 28 bis 30 kr., kleine Schatullenschlussel, groÙe Schlussel mit Verzierungen, Sabelkorbe, Sabelgriffe u. s. w. mit 36 bis 48 kr. per Zollpfund berechnet. (Wurtembergisches Gewerbeblatt, 1860, Nr. 32.)

Heute verlassen jahrlich Millionen Abgüsse unsere Tempergiesserei und werden als Qualitatserzeugnisse uberall anerkannt.

+GF+

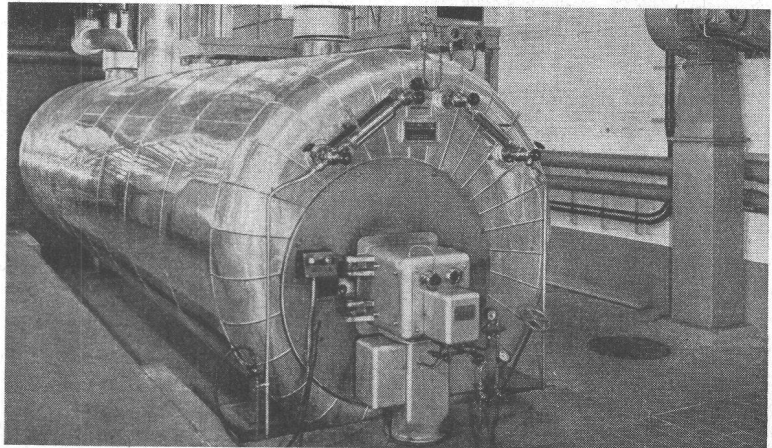
**Georg Fischer Aktiengesellschaft, Schaffhausen**





# Oelfeuerungen

für alle Anwendungsgebiete und handelsüblichen  
Ölqualitäten



**Ing. W. Oertli AG**

Dübendorf Tel. (051) 96 65 71

37 eigene Montage- und Servicestellen

## DIE BITUMIERTE ALUMINIUM-DACHPAPPE



für Baracken  
Lagerschuppen  
Garagen  
Veloständer  
Kleintier- und  
Geflügelställe  
Schindeldächer und  
Schindelwände



Dachabdeckungen

Wind- und Feuchtigkeitsschutz

**Bital ist feuerhemmend** (EMPA-Bericht No. 1090)

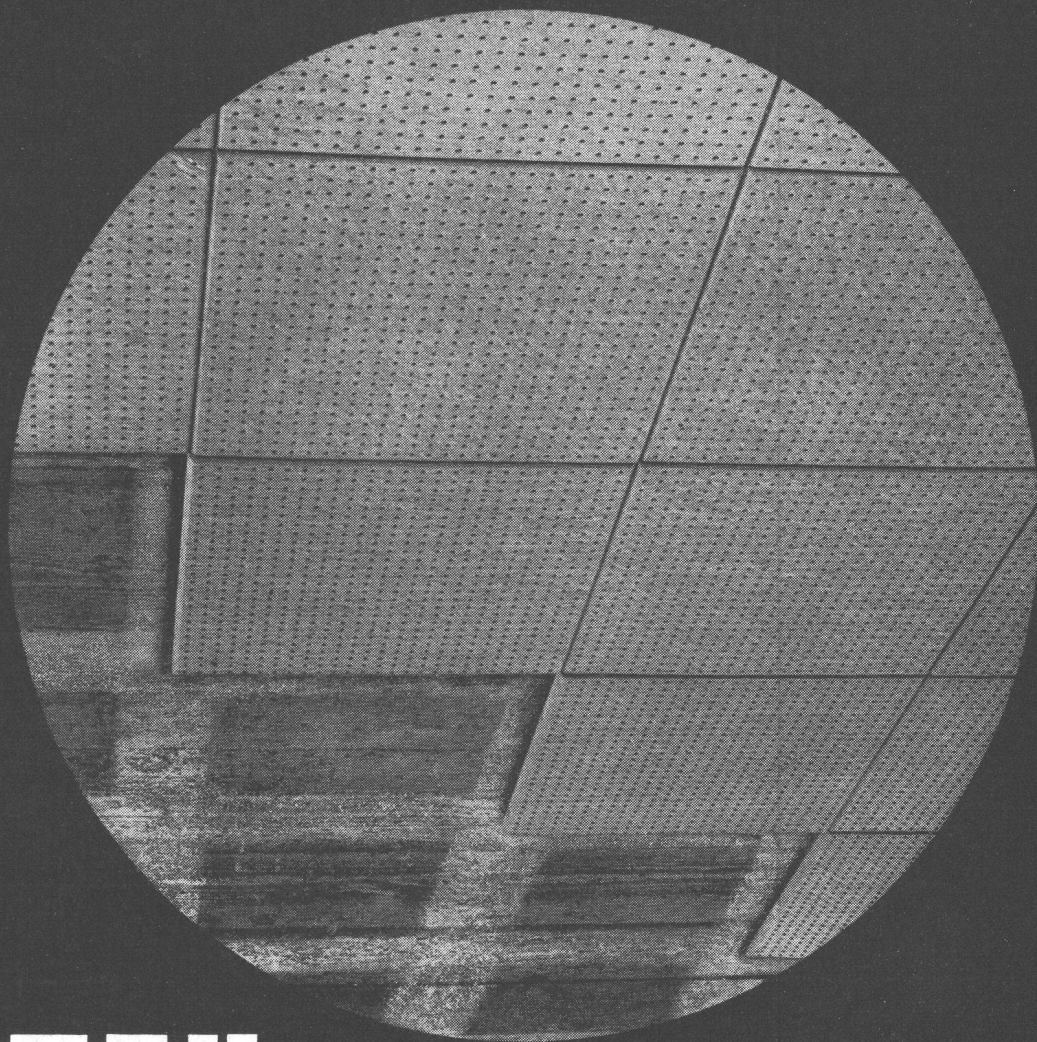
altert nicht, ist gut anschmiegar, schneidbar.

Lieferung in Rollen von 50 und 100 Lfm,  
Stärke 0,2 mm                      Breite 57 und 67 cm

**DR. ING. M. KOENIG, ZÜRICH,**

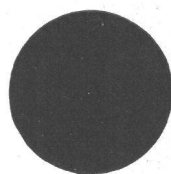
Für Wind- und Feuchtigkeitsschutz



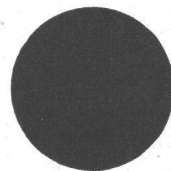


# BRIGATEX

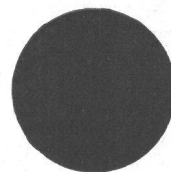
**der sofort und  
ohne Pressdruck  
abbindende Kaltleim**



BRIGATEX verleimt Holzfaserplatten  
direkt auf Beton rasch und zuverlässig.  
Versprießung ist nicht nötig.



BRIGATEX leimt außerdem  
Kunstharzplatten, Aluminium, Blei usw.  
auf Holz, Zement Gips, Mauerwerk usw.



Für das einwandfreie Verarbeiten des  
BRIGATEX-Kaltleimes garantiert Ihnen  
unser technischer Dienst. Er steht Ihnen  
in schwierigen Fällen mit seiner großen  
Erfahrung kostenlos zur Verfügung.





# VELUX

das ideale, allen Ansprüchen dienende

## Dachflächenfenster

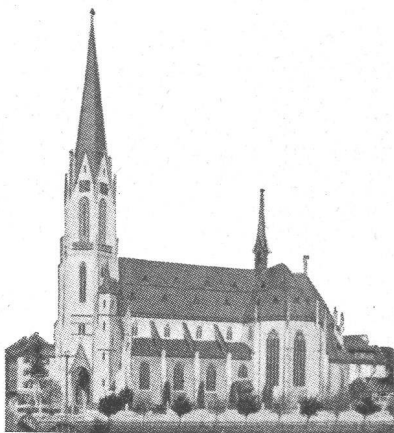
Für den Dachwohnraum  
in Alt- und Neubauten

Maximale Ausnützung  
von Licht, Luft und Sonne

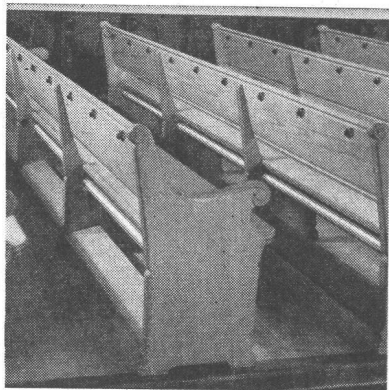
Bequemste Putzmöglichkeit  
innen, aussen und zwischen  
den Scheiben



A. Kully AG. Glasdachwerke Olten Tel. 062 5 39 01 - 02



Katholische Kirche St. Otmar, St. Gallen



Die Anordnung der Strahlungsheizrohre an den Sitzbänken ergibt ein maximales Wärmestrahlungsfeld gegen Boden und Sitzbänke.



Infrarot-Niedertemperatur

## Elektro-Strahlungs-Heizung die Heizung der Zukunft

lösen das Heizproblem in kleinen und grössten Bauobjekten mit  
niedrigsten Baukosten, wirtschaftlich im Betrieb, kurzer Aufheizzeit,  
sauber und betriebssicher in

Chalets u. Wohnhäuser Hotels u. Restaurants Schulen u. Kinos

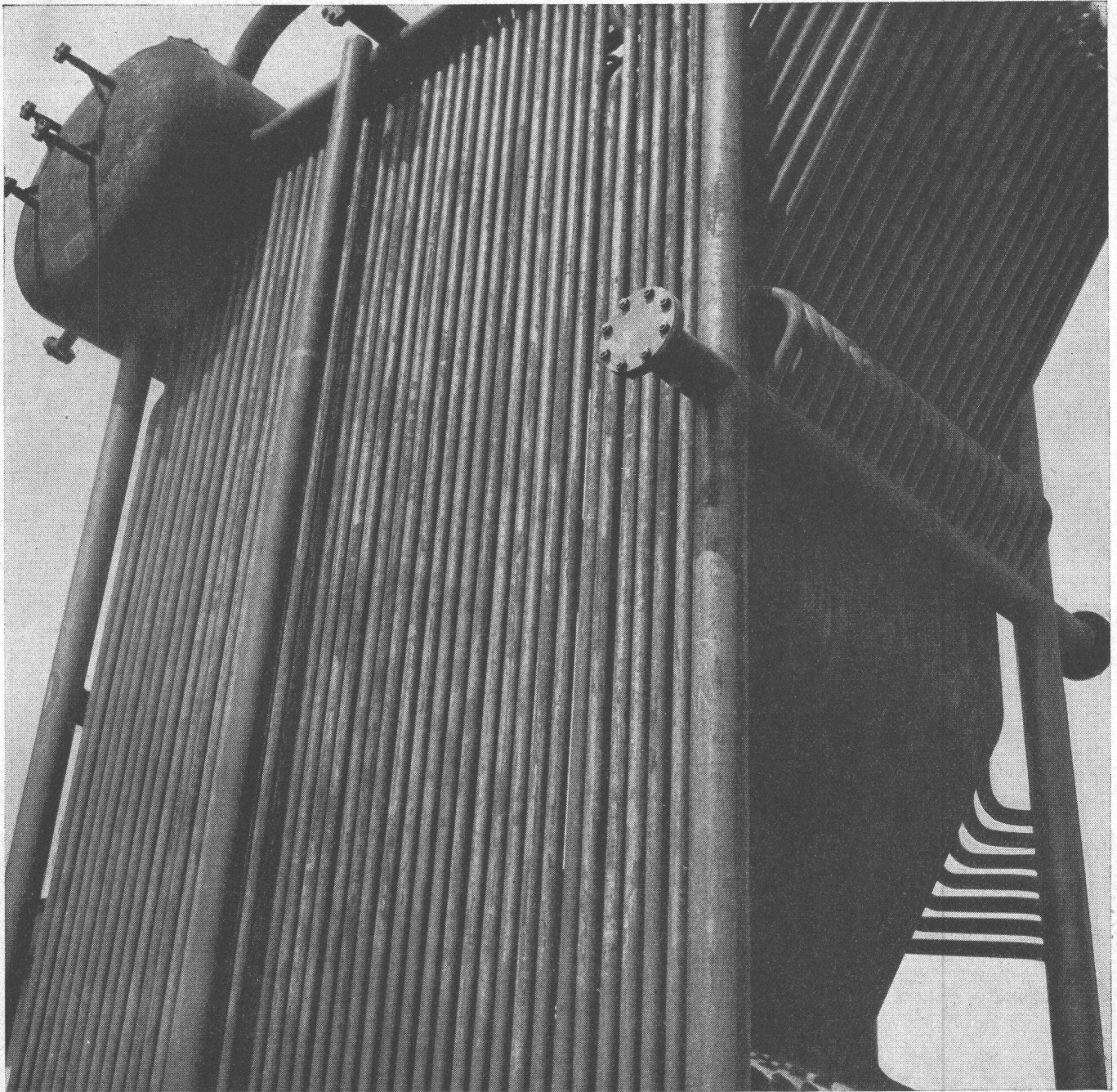
langjährig bewährt als

### Kirchen-Heizung

- Einfache Montage
- Milde Wärmestrahlung
- Niedrige Anschlusswerte, daher energiewirtschaftlich zu begrüssen

## STAR UNITY

Fabrik elektrischer Apparate  
Zürich 7/53, Drusbergstr. 10  
Fabrik in Au-Zch., Tel. 95 64 67

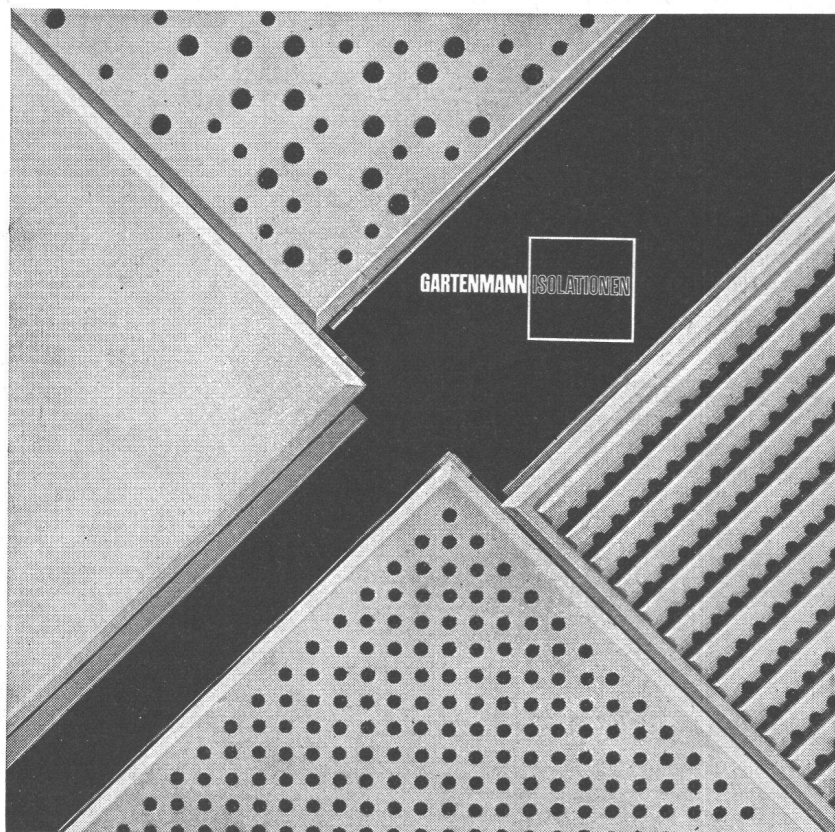


**Eckrohrkessel  
für beste Anpassung an  
gegebene Verhältnisse,  
kurze Aufheizzeit  
sichern wirtschaftliche  
Heisswasser- und  
Dampferzeugung**

**Buss AG Basel/Pratteln**

**BUSS**





4

**Gartenmann-Produkte**  
in einwandfreier Qualität  
Saubere, präzise Ausführung

**Echostop**normal gelocht, Format 60 × 60 cm  
oder 62½ × 62½ cm**Echostop**-IRREGULAR mit unregelmässig ver-  
teilten grösseren und kleineren Lö-  
chern, 62½ × 62½ cm**Echostop**gerippt mit runden Löchern,  
62½ × 62½ cm**Echostop****Glatt**-Trockenstuckplatten (auch NAVISTUCK  
genannt), Normalformate 60 × 60 cm,  
62½ × 62½ cm, 65 × 65 cm sowie Spe-  
zialformate mit 40—105 cm Seitenlänge

Verlangen Sie unsere Spezialprospekte über die ver-  
schiedenen Plattenverkleidungen sowie die verschiedenen  
Montagesysteme für normale und demontable Decken.

C. Gartenmann &amp; Cie AG

Bern Basel Zürich Genève

# Stollenlokomotiven

Auf über  
50 Gebirgs-Baustellen  
im härtesten Einsatz bewährt

Schweizerische Industrie-Gesellschaft Neuhausen am Rheinfall





Auf einer Anhöhe über Luzern, die einen herrlichen Ausblick auf See und Berge bietet, liegt die Klinik St. Anna. Vor nicht allzu langer Zeit konnte sie ihren von Architekt Boyer geplanten Neubau in Betrieb nehmen. Modern, klar und sachlich gegliedert und mit den modernsten Einrichtungen ausgestattet, umfasst der viergeschossige Spitalbau 84 Zimmer mit 100 Betten.



Als Plafond der grossen Halle und sämtlicher Korridore wurde Pavatex Akustik gelocht und Pavatex Isolier verlegt. In den Hohlräumen zwischen Plafond und Betondecke sind alle sanitären und elektrischen Leitungen untergebracht. Damit allfällig notwendige Reparaturen oder Änderungen daran nie Schwierigkeiten bereiten, wurden die einzelnen Pavatex Plattenelemente mit Scharnieren und einem von unten nicht sichtbaren Riegelsystem ausgerüstet, so dass sie schnell, mühelos und ohne Beschädigung heruntergeklappt werden können. Dieses kleine Detail zeigt, wie sehr die Pavatex Holzfaserplatten der modernen Bauweise entgegenkommen und welche neuzeitlichen Lösungen sie technisch und architektonisch im Innen-Ausbau ermöglichen.



Herr End, der mit den Unterhaltsarbeiten betraut ist, bestätigt: Die herabklappbaren Pavatex-Elemente haben sich bewährt. Sie ermöglichen den direkten Zugang zu allen Apparaten und Leitungen. Reparaturen und neue Arbeiten lassen sich viel leichter ausführen. Auch ästhetisch und akustisch sind die Pavatex-Decken hervorragend.

6

Die Klinik

# pavatex

nur Original-Pavatex bietet alle Pavatex-Vorteile

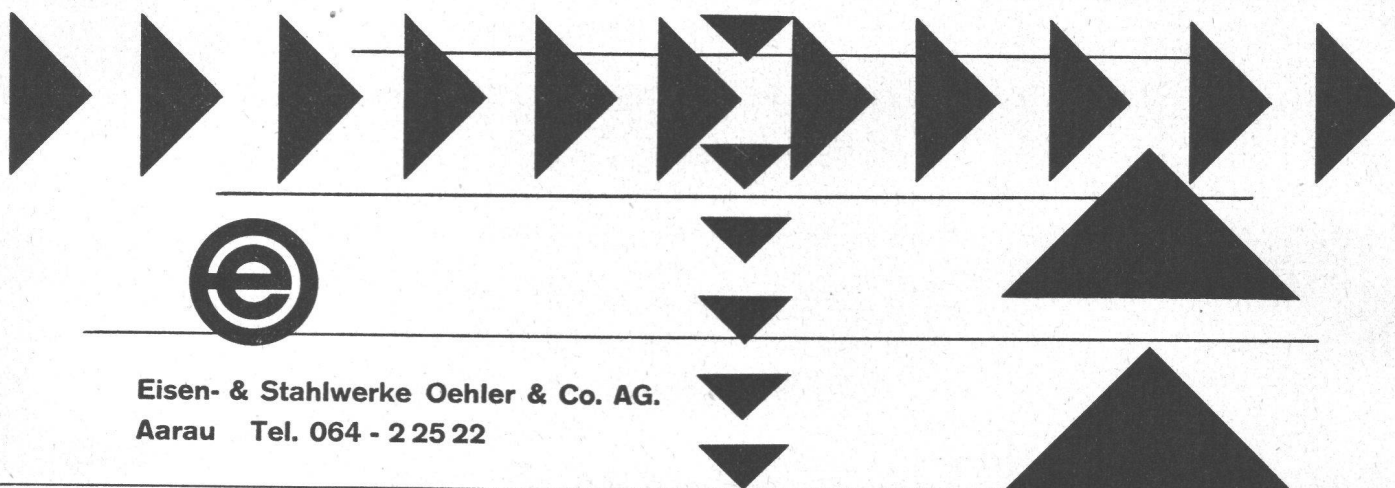
**Pavatex AG**  
Jenatschstrasse 4, Zürich 2/27  
Telephon 051 / 23 76 76



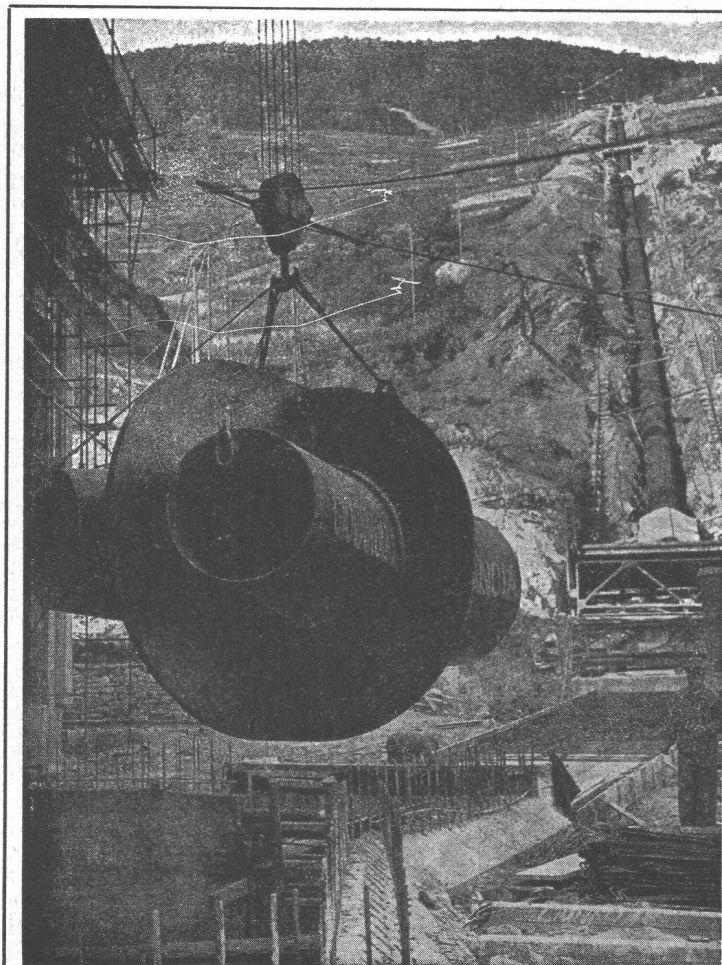


# Förderanlagen

Gurtband-Förderer  
Gliederband-Förderer  
Schaukel-Förderer  
Stapel-Förderer  
Fliebsbänder  
Rollenbahnen  
Schlepper  
Elevatoren



Eisen- & Stahlwerke Oehler & Co. AG.  
Aarau Tel. 064 - 2 25 22



## GIOVANOLA

CONDUITES FORCÉES  
PUITS BLINDÉS  
VANNES

Conduite forcée et collecteur en  
montage à la centrale de St-Léonard

GIOVANOLA FRÈRES S.A.  
MONTHÉY-SUISSE

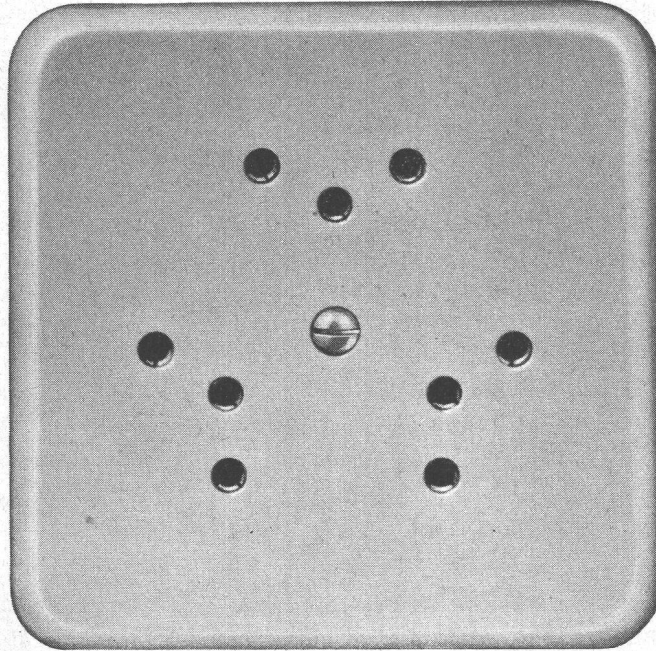
Grösse | Pmi = 86 x 86 mm

No. 76303 Pmi  
Diese Steckdosen sind  
mit Isolierpresstoff-  
Abdeckplatten  
Farbe 61 (crème-weiss) oder  
62 (elfenbeinfarbig) lieferbar

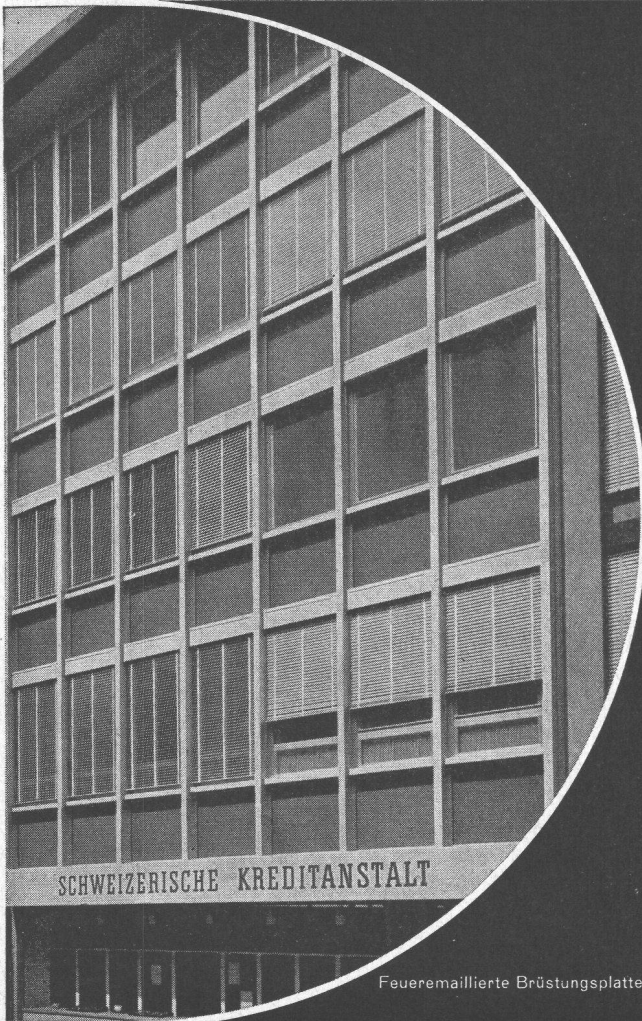
# Adolf Feller AG Horgen

Mehrfach-Steckdose mit  
Schutzkontakt

2 P + E 10 A 250 V  
Ausführung für 3 Stecker



Verschiedene unserer  
Modelle wurden mit  
der Anerkennungsurkunde  
„Die gute Form“  
ausgezeichnet.



Feueremaillierte Brüstungsplatten, SK St. Gallen

FEUER-  
EMAILLIERUNG  
VON  
ALUMINIUM  
IM HOCHBAU



Absolut witterungsbeständig  
Garantiert licht- und farbecht  
Keine Unterrostungsgefahr  
Hohe Schlagfestigkeit  
Geringes Gewicht  
Keine Unterhaltskosten  
Alle Farben ausführbar  
Hochglanz, halbmatt und matt

EMALLERIE CORGEMONT S.A.

Corgemont | Biel Tel. 032 | 9 72 91





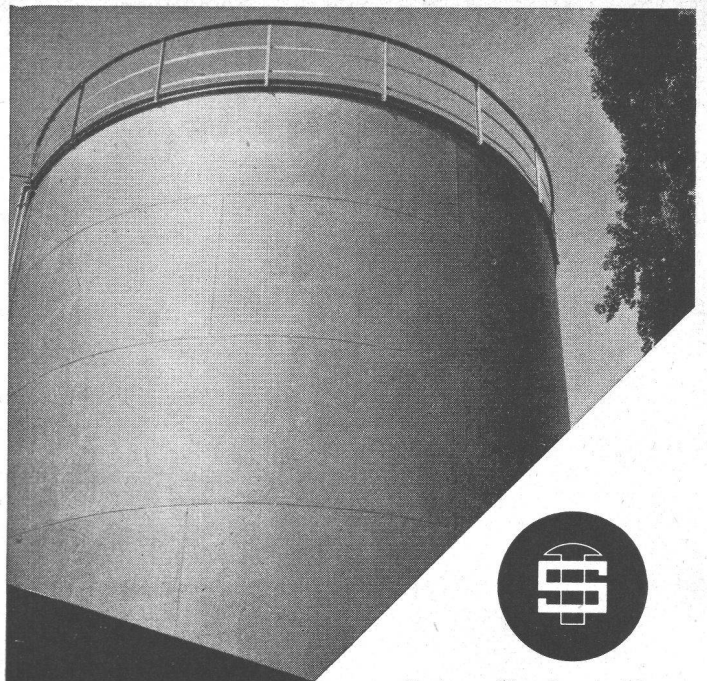
## Stahlrohrkandelaber

konisch und abgesetzt  
im Vollbad verzinkt  
liefern wir zu äusserst  
vorteilhaften Bedingungen

Verlangen Sie unsern  
Spezialprospekt



**ALUMINIUM LICHT A.-G. ZÜRICH**  
INDUSTRIE FÜR TECHNISCHE BELEUCHTUNG



Tanks Eisenkonstruktionen  
Behälter aus rostfreiem Stahl.

Werkzeuge, Bauwerkzeuge

**Steinemann**  
**FLAWIL**

TELEFON (071) 8 38 12/13



# IBA PLANING

das  
Zeichenpapier  
Ihrer Wahl,  
hochtransparent,  
besonders  
reissfest

**IBA BÜROARTIKEL AG**

Bern, Optingenstr. 27, Tel. 8 27 55

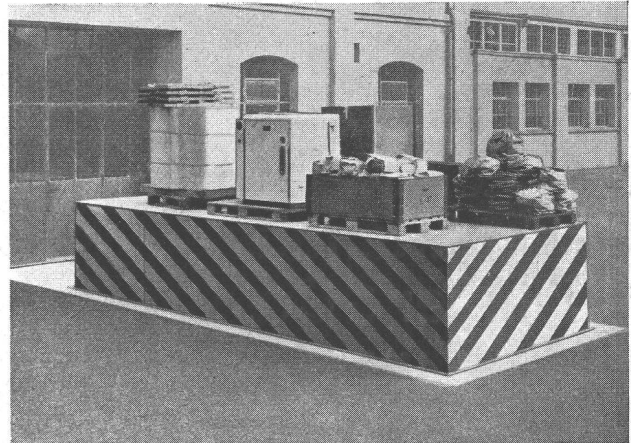
# Weichen und Kreuzungen

Normal-  
und Sonderausführungen  
auch für Industriegeleise

## VON ROLL

Werk Bern Tel. 031/91411

# GIROUD OLTEN



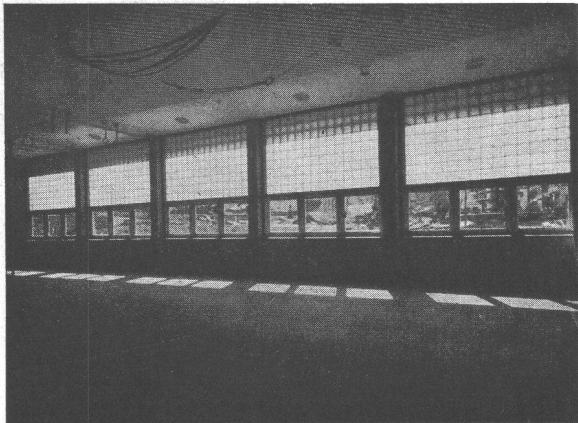
## Hydraulische Hebebühnen

- Für alle Zwecke
- Für jede Hubkraft
- In allen Grössen

Telephon (062) 5 40 17

AG DER MASCHINENFABRIK VON LOUIS GIROUD, OLTEN

7959



### BAUGLÄSER

Alle Sorten und Neuheiten zu günstigen Preisen.

**GLASBETON** Spezialabteilung für Glasbeton-Oberlichter, garantiert wasserdicht, **begeh-** und **befahrbar** Ausführung, mit extra hellen, lichtstreuenden Kristallprismen.

**GLASBAUSTEINE** extra hell, für Aussenwände, Treppenhäuser, innere Trennwände. Vorzügliche Isolation gegen Kälte, Wärme und Schall. Grosse Referenzliste.

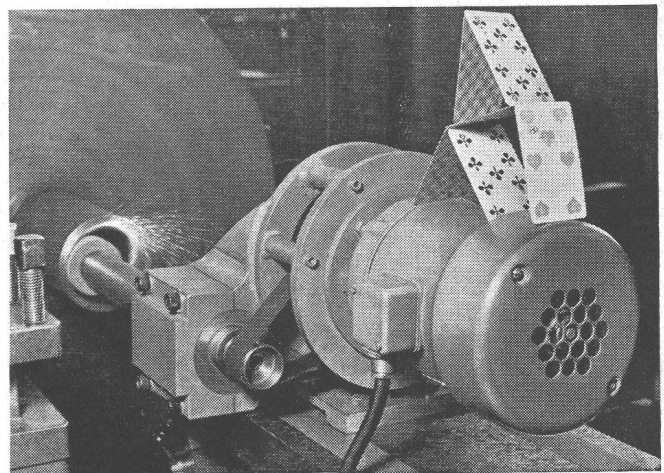
Verlangen Sie kostenlose Dokumentation und Offerte.

## Ruppert, Singer & Cie. AG., Zürich

Tafelglas en gros und Spiegelmanufaktur

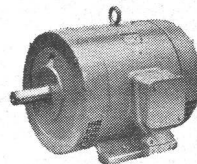
Telephon (051) 52 53 53 - Gegründet 1884

Briefadresse: Zürich 48, Alfstetten



### Selbst ein Kartenhaus bleibt aufrecht!

Der Oerlikon-**Vibroless**-Motor läuft bei Amplituden unterhalb  $0,3 \mu$  praktisch erschütterungsfrei. Er eignet sich vorzüglich für Präzisionsmaschinen, Bohrwerke, Schleifmaschinen usw. — mit einem Wort — überall, wo es auf höchste Laufruhe ankommt.



Maschinenfabrik Oerlikon  
Zürich 50

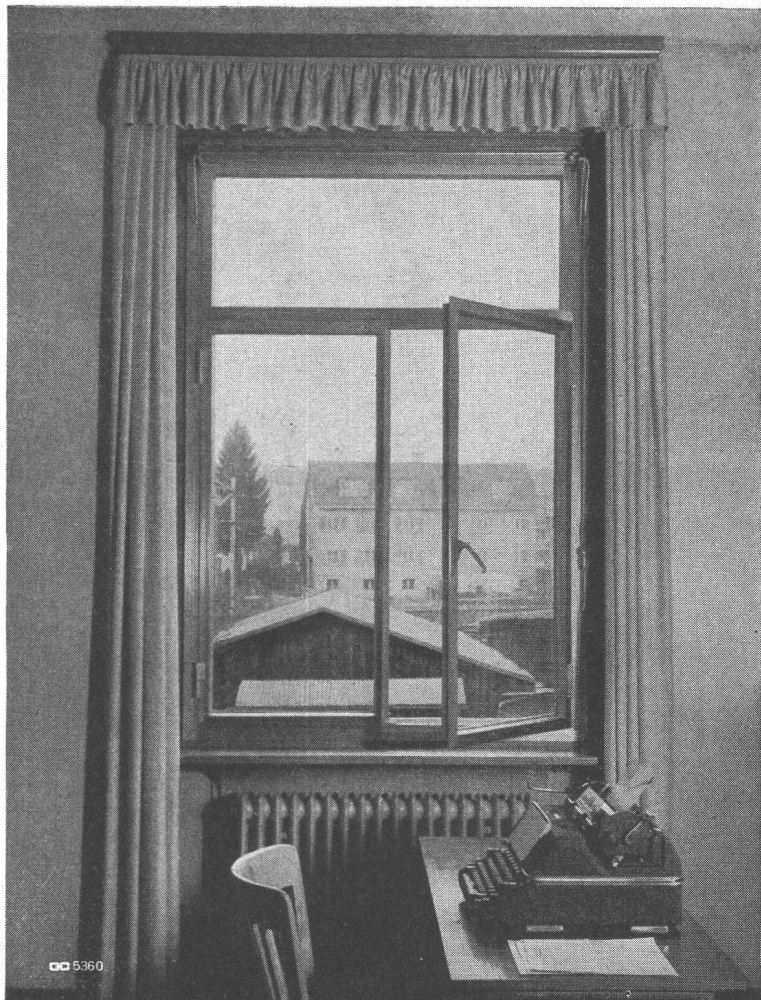
Bureaux:  
Zürich: Tel. (051) 23 37 30  
Bern: Tel. (031) 2 02 15



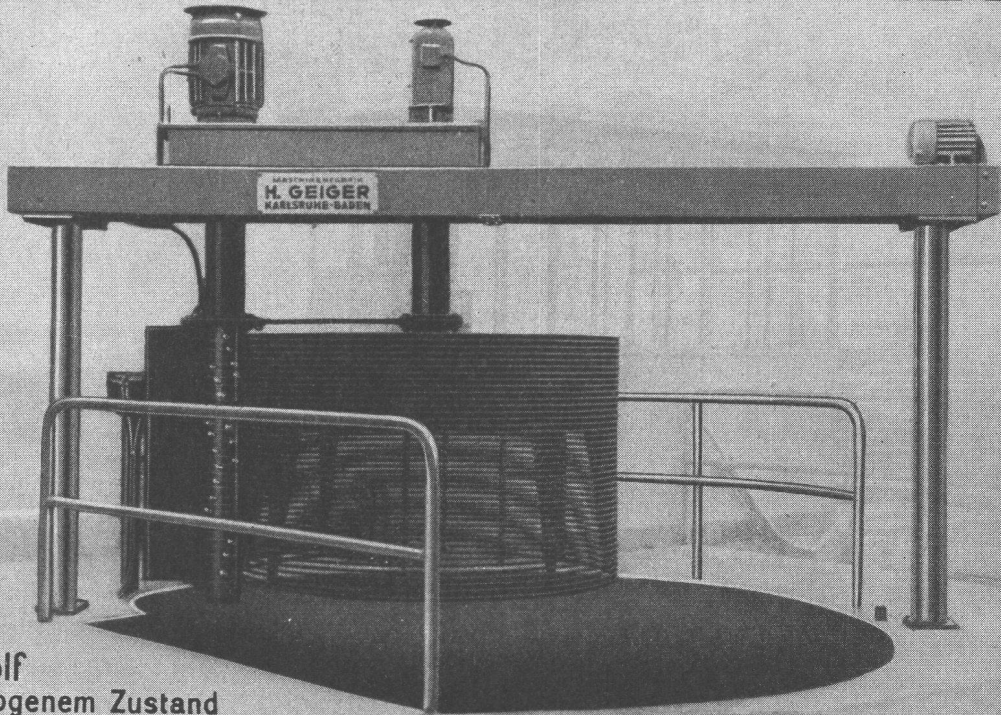


**GC**

**Leichtmetall-  
Fenster im  
Geschäftshaus  
Geilinger & Co.  
Winterthur**



# **GEIGER EINRICHTUNGEN FÜR KLÄRANLAGEN**



**Rechenwolf  
in hochgezogenem Zustand**

**TEIL AUSFÜHRUNG, MONTAGE UND SERVICE DURCH  
HANS ROSHARD, INGENIEUR SIA, KÜSNACHT**