

Objektyp: **Advertising**

Zeitschrift: **Schweizerische Bauzeitung**

Band (Jahr): **77 (1959)**

Heft 41

PDF erstellt am: **23.09.2024**

### **Nutzungsbedingungen**

Die ETH-Bibliothek ist Anbieterin der digitalisierten Zeitschriften. Sie besitzt keine Urheberrechte an den Inhalten der Zeitschriften. Die Rechte liegen in der Regel bei den Herausgebern. Die auf der Plattform e-periodica veröffentlichten Dokumente stehen für nicht-kommerzielle Zwecke in Lehre und Forschung sowie für die private Nutzung frei zur Verfügung. Einzelne Dateien oder Ausdrucke aus diesem Angebot können zusammen mit diesen Nutzungsbedingungen und den korrekten Herkunftsbezeichnungen weitergegeben werden. Das Veröffentlichen von Bildern in Print- und Online-Publikationen ist nur mit vorheriger Genehmigung der Rechteinhaber erlaubt. Die systematische Speicherung von Teilen des elektronischen Angebots auf anderen Servern bedarf ebenfalls des schriftlichen Einverständnisses der Rechteinhaber.

### **Haftungsausschluss**

Alle Angaben erfolgen ohne Gewähr für Vollständigkeit oder Richtigkeit. Es wird keine Haftung übernommen für Schäden durch die Verwendung von Informationen aus diesem Online-Angebot oder durch das Fehlen von Informationen. Dies gilt auch für Inhalte Dritter, die über dieses Angebot zugänglich sind.

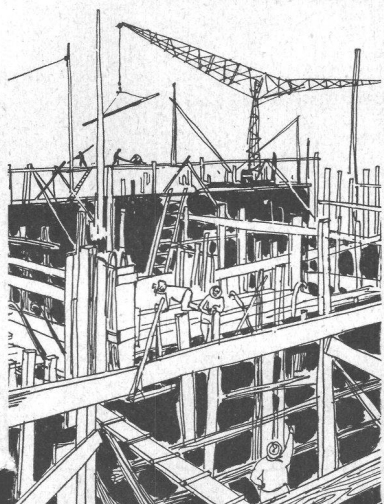
# SCHWEIZERISCHE BAUZEITUNG

WOCHENSCHRIFT FÜR ARCHITEKTUR / INGENIEURWESEN / MASCHINENTECHNIK

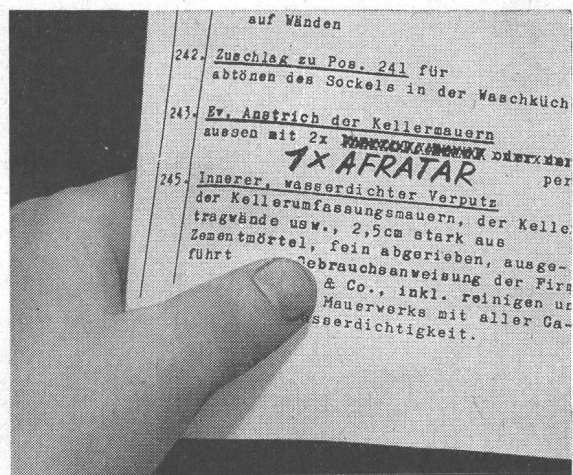
REVUE POLYTECHNIQUE SUISSE

ORGAN DES S. I. A. SCHWEIZERISCHER INGENIEUR- UND ARCHITEKTEN-VEREIN  
UND DER G. E. P. GESELLSCHAFT EHEMAL. STUDIERENDER DER EIDG. TECHN. HOCHSCHULE  
GEGRÜNDET 1883 VON ING. A. WALDNER / HERAUSGEGEBEN VON ING. W. JEGHER

## ACHTUNG! Bausaison: Schutz der Fundamente!



«Durch einen einfachen Eintrag im Devis...»



« . . . profitieren auch Sie von den bestechenden AFRATAR-Vorteilen! »

Was auf zahlreichen Grossbaustellen wegliegt für den Einsatz von AFRATAR war, wird auch Sie überzeugen; denn AFRATAR ist

**1. Einfacher:**

Während mit den üblichen Schwarzlacken 2—3 Anstriche notwendig sind, erzielen Sie mit AFRATAR im einmaligen Auftrag die gleiche oder grössere Schichtstärke. AFRATAR kann auch auf frischen Beton aufgetragen werden.

**2. Schneller:**

Durch Einsparen von Arbeitsgängen gewinnen Sie Zeit und können dem modernen Bautempo besser Rechnung tragen, indem Sie gleichzeitig höchsten Ansprüchen in bezug auf dauernde Schutzwirkung genügen.

**3. Wirtschaftlicher:**

Der kostenmässig wesentlich ins Gewicht fallende Faktor Arbeitskraft wird durch die Reduktion der Arbeitsgänge auf einen Bruchteil reduziert, was den Afratar-Schutzanstrich wesentlich verbilligt.

**Afra-Schutzanstriche für Beton und Eisen unter der Erde und unter Wasser**, lieferbar durch den Fachhandel.

**AFRA-Schutzanstriche**, entwickelt und hergestellt durch **Siegfried Keller & Co., Wallisellen/ZH, Tel. (051) 93 32 32.**

**Verlag**

W. Jegher & A. Ostertag, Dianastrasse 5, Zürich / Tel. 23 45 07 / Postcheck VIII 6110  
Bürozeiten: Montag bis Freitag 7—12 Uhr und 13.45—17.30 Uhr. Samstags geschlossen.  
Postadresse:  
Schweiz. Bauzeitung, Postfach Zürich 39

**Bezugspreise**

	Abonnements:		
	12 Monate	6 Monate	3 Monate
Schweiz	66.—	33.—	16.50
Ausland	72.—	36.—	18.—

Für Mitglieder des S. I. A., der GEP und des Schweiz. Technischen Verbandes sowie für Studierende der ETH, der EPUL und schweiz. staatl. Technischer Mittelschulen ermässigte Preiskategorien nach Tarif.

**Anzeigenverwaltung**

Mosse-Annoncen AG., Zürich, Limmatquai 94 / Tel. 32 68 17 / Postcheck VIII 1027

**INHALT**

Hydro-Titan-Antriebe. Von H. Hafner . . . . . 669\*

Stabilität der Ufer des Stausees Sufers. Von N. Schmitter . . . . . 675\*

La reconstruction des villes françaises détruites pendant la guerre. Par W. B. Bing . . . . . 679\*

Schweiz. Wasserwirtschaftsverband . . . . . 682

Verband Schweiz. Elektrizitätswerke . . . . . 684

Schweiz. Elektrotechnischer Verein . . . . . 685

**Nekrologe**

H. Lacombe. A. Montandon. A. Ebert. E. U. Frey. P. Artaria. M. Greuter . . . . . 685\*

J. W. Zehnder . . . . . 686

**Mitteilungen**

«G 59» — Verdienter Lorbeer. Persönliches . . . . . 686

Europäische Vereinigung für Förderungstechnik. «Pure & applied Chemistry.» Donaukraftwerk Ybbs-Persenbeug . . . . . 687

**Mitteilungen aus dem S. I. A.**

Zürcher Ingenieur- und Architektenverein, Jahresbericht . . . . . 687

**Ankündigungen**

Die Anpassung der Arbeit an den Menschen. Institut für Landesplanung an der ETH. Volkshochschule des Kantons Zürich. Unternehmungsführung in Handwerk und Gewerbe. Schweisskurse. Deutsche Kunststofftagung Düsseldorf. Colloque sur le bruit des machines. Convegno su gli sviluppi di Milano. The Building Exhibition, Olympia, London. Vortragskalender . . . . . 688







# SchenkerStoren

## Vitra-Flex

Die bewährte Store für Doppelverglasungs-  
fenster

Beliebige Lamellenverstellung

Grosse Farbwahl

Zuverlässige Getriebebedienung

Storenfabrik

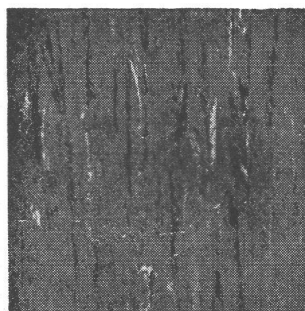
Emil Schenker AG., Schönenwerd

Telephon (064) 3 13 52

Filialen in: Basel, Bern, Genf, Lausanne, Lugano, Luzern, Solothurn, St. Gallen, Winterthur, Zürich

## Architekten wählen KenFlex-Böden!

Immer mehr Architekten entscheiden sich für KenFlex, so imponierend sind nämlich die Materialeigenschaften dieser Bodenplatten! Ueberall — sogar auf nicht unterkellerte Böden — kann KenFlex in kürzester Zeit verlegt werden. Die Platten sind äusserst strapazierfähig und zudem öl-, fett-, wasser-, laugen- und weitgehend säurefest. Auch nach Jahren sehen KenFlex Böden immer noch wie neu aus — sie trotzen der grössten Beanspruchung und verlangen nur eine minime Pflege. Nicht umsonst ist KenFlex — zusammen mit KenTile und KenRoyal der meist verlegte Plastikbodenbelag der Welt.



Vinylasbest-Platten  
für schöne Bodenbeläge in über  
20 verschiedenen Farben!  
Platten 23x23 cm, in 3,  
2, 2.5 und 1.6 mm Dicke.



# KENFLEX

KenFlex wird durch jedes gute  
Fachgeschäft einwandfrei verlegt

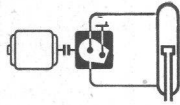
Generalvertretung und Engroslager

**Hans Hassler & Co. AG. Aarau**

Das führende Haus  
für Linoleum- und Plastikbeläge



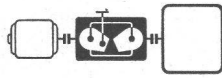
Hochdruckpumpen



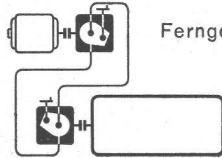
Stufenlos regulieren mit

# HYDRO TITAN

Flüssigkeitsgetrieben  
und Hochdruckpumpen  
für 2 PS bis mehrere  
hundert PS



Normgetriebe



Ferngetriebe

**grosser Regelbereich**

**Regulierung auf konstantes Drehmoment  
oder auf konstante Leistung**

**hoher Wirkungsgrad in weitem Bereich**

**kraftschlüssige Leistungsübertragung**

**rasches, stossfreies Reversieren**

**zwangsläufiges Bremsen**

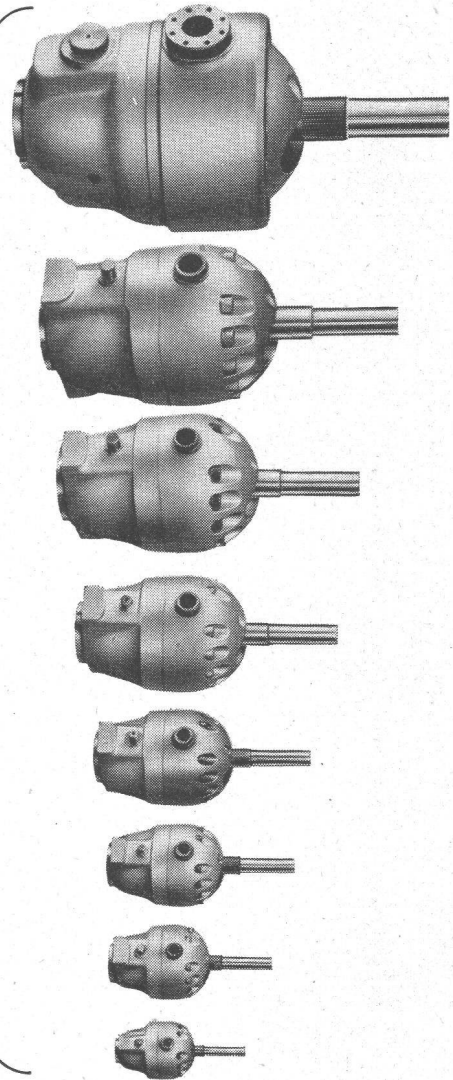
**grosse Überlastbarkeit**

**einfache Bedienung**

**Freizügigkeit der Anordnung**

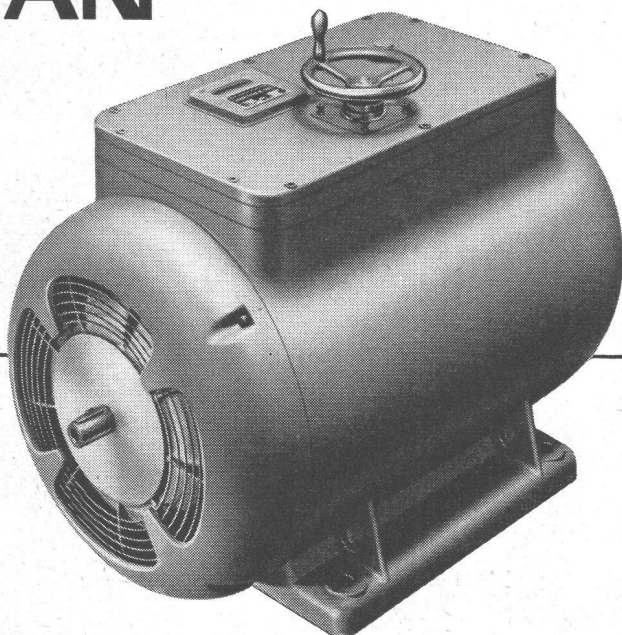
**Parallel- oder Serieschaltung mehrerer  
Ölmotoren möglich**

HYDRO TITAN Einheiten



# HYDRO TITAN

der ideale, wirtschaftliche, betriebssichere  
und bewährte Antrieb für alle Zweige der  
Industrie und des Verkehrswesens



# VON ROLL

Gesellschaft der  
Ludw. von Roll'schen Eisenwerke AG.  
Eisenwerk Klus, Klus



# Spezialbeton AG Staad

Treppenanlagen, Betonfenster

Fassadenverkleidungen

Bodenbeläge

Vorfabrizierte Sichtbetonelemente

Ausführung sämtlicher Kunststeinarbeiten



Wohlfahrtshaus Oberwinterthur

der Gebrüder Sulzer AG

Treppen- und Bodenbeläge

in geschliffenem Spezialbeton



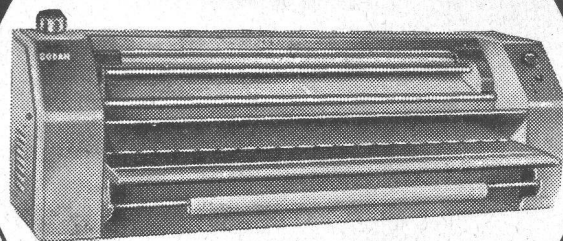
## Warum wurden BODAN-Lichtpausmaschinen und -apparate zu einem weltweiten Begriff?

- weil erfahrene Fachleute sie nach dem letzten Stand der Technik aus der Praxis heraus für die Praxis entwickelten
  - weil sie dank einfachster Konstruktion störungsfrei arbeiten
  - weil sie durch geräuschlosen Gang und geruchlose Entwicklung überraschen
  - weil sie mit automatischer Entwicklernachfüllung, endlos gewobenen Transportbändern und rotierenden Glaszylindern ausgerüstet sind
  - weil die neue automatische Bänderspannung jedes Verschieben des Pausgutes verunmöglicht. Resultat: wie gestochen scharfe Kopien
  - weil sie dank Gleichstrommotor mit konstantem Drehmoment belastungsunabhängig arbeiten
  - weil sie von 0 an stufenlos zu regulieren sind
  - weil die BODAN-Reihe für jedes Unternehmen, selbst den kleinsten Betrieb, die zweckdienlichste und rationellste Maschine bereit hat und nicht zuletzt
  - weil sie sich als schweizerische Qualitätserzeugnisse ausnehmend preisgünstig halten
- 10 verschiedene Modelle mit einer Leistung von 55 bis 450 cm pro Minute  
Verlangen Sie bitte unverbindlich eine Gratis-Probestellung in Ihren Betriebsräumen

### BODAN - Erzeugnisse bereichern Ihren Betrieb!

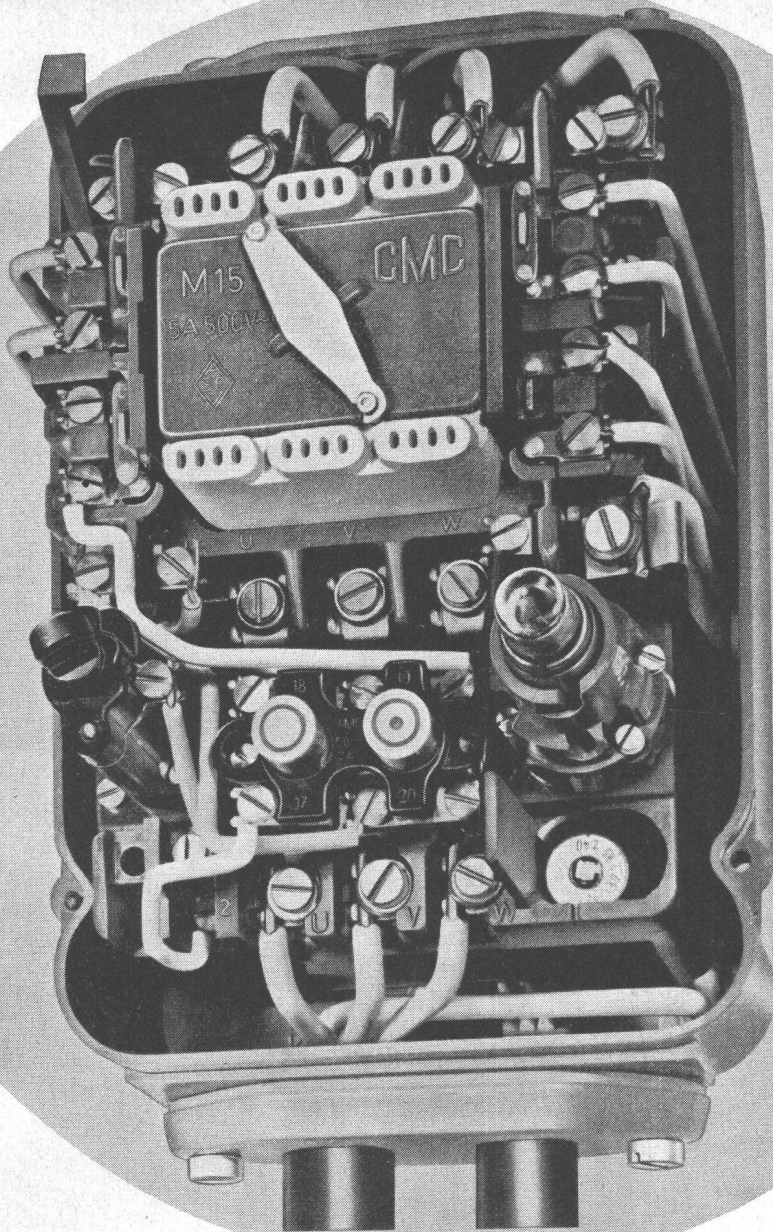
Fabrik für Lichtpausmaschinen und Fotokopierapparate  
Karl Müller AG., Roggwil/TG Schweiz — Tel. (071) 4 83 77

### BODAN-Rapid 1



Papierdurchlass 110 cm. Leistung pro Min. 40—130 cm, max. Geschwindigkeit pro Min. 0—180 cm, Lichtquelle 4 x 65 Watt mit Reflektor, Anschluss 220 Volt, 2 Amp., Stromverbrauch 300 Watt, Länge 170 cm, Tiefe 50 cm, Höhe 54 cm, Gewicht 137 kg





# CMC

## Schütze

M 15	15 A	500 V~
M 25	25 A	500 V~

Senkrecht aufeinanderstehende Bewegungsrichtungen der Kontakte, des Magneten und des Auslösemechanismus im Thermo-block ergeben prellfreies Schalten und hohe Schlagunempfindlichkeit.

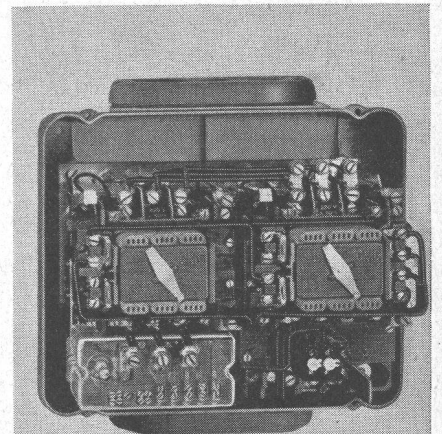
Sämtliche Anschlüsse sind leicht zugänglich, übersichtlich angeordnet und eindeutig bezeichnet.



Schütz AMP 15



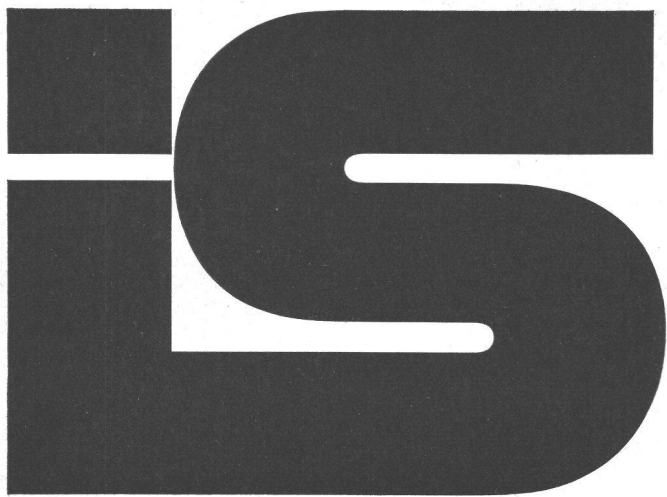
Schütz CMP 15



Stern-dreieckschütz CMSp 25

**Carl Maier & Cie. Fabrik elektrischer Apparate und Schaltanlagen**  
**Schaffhausen Tel. 053-5 6131**





## Thermische Isolierungen

Wir berechnen und erstellen alle in der Industrie vorkommenden Isolierungen (Wärme, Kälte, Schall und Erschütterungen) und verwenden die geeigneten traditionellen und neuzeitlichsten Materialien im Bereich von  $-200^{\circ}\text{C}$  bis  $1650^{\circ}\text{C}$ . Spezialausführungen mit plastischer und Blech-Abdeckung sowie Asbest-Spritz-Isolierungen.

# schneider+co

AG für Isolierungen  
und Industribedarf

Winterthur  
Telefon 052 22022  
Basel Bern Lausanne

Gebr. Tuchs Schmid AG  
Frauenfeld



## Leichtmetallfenster

5

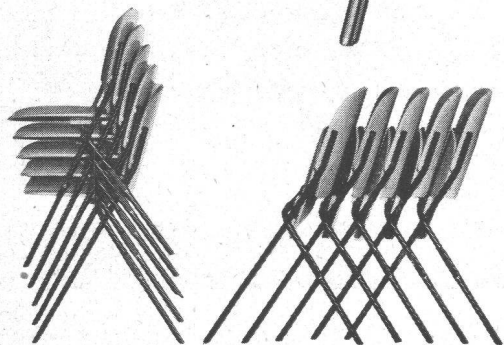
Die modernen,  
formschönen und  
bequemen Embru-Stühle  
für Konferenzsäle,  
Gemeindesäle,  
Versammlungsräume  
aller Art, zeichnen sich  
aus durch grösste Solidität  
und zeitlose Eleganz.

# embru

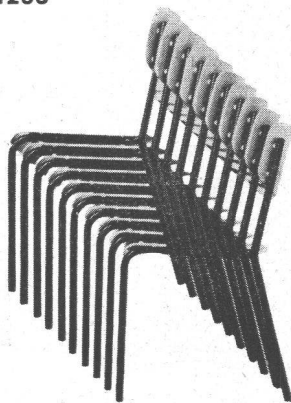
Embru-Werke, Rütli ZH  
Telefon 055 4 48 44



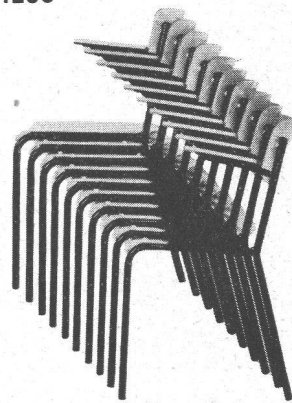
1265



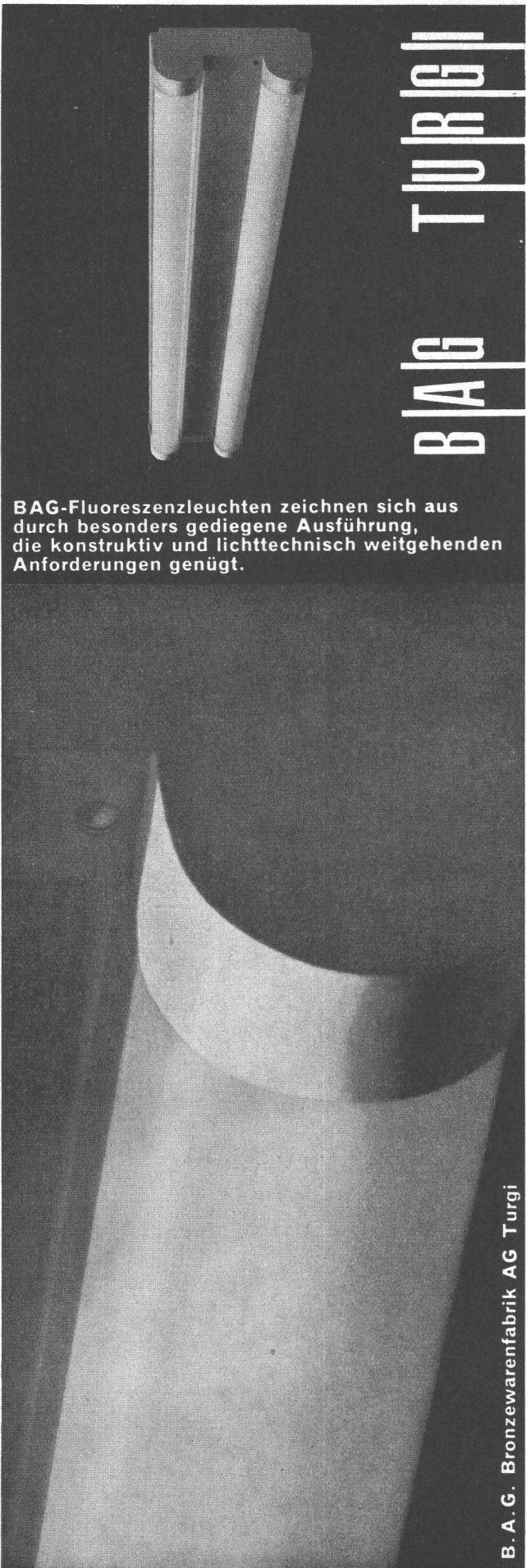
1255



1256





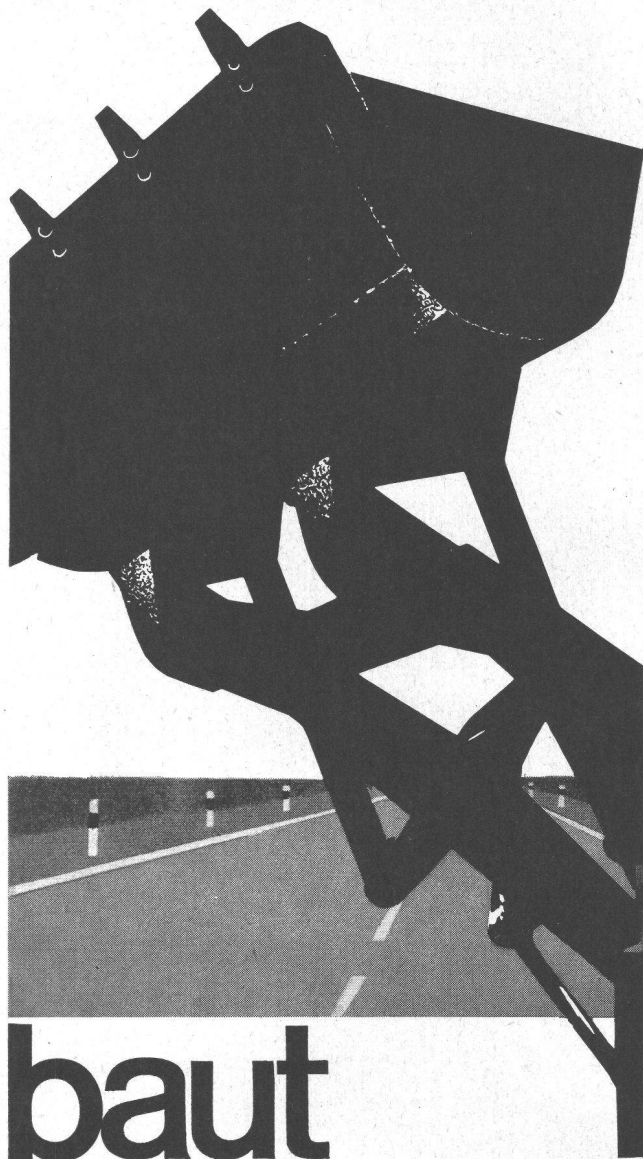


**BAG TURGI**

BAG-Fluoreszenzleuchten zeichnen sich aus durch besonders gediegene Ausführung, die konstruktiv und lichttechnisch weitgehenden Anforderungen genügt.

B. A. G. Bronzwarenfabrik AG Turgi

# *Stuag*



# baut auto strassen

## Die Rechnung des Architekten:

- farbenfroh
- + hygienisch
- + ausserordentlich säurefest
- + hitzebeständig bis 150° C
- + appetitlich
- + überdurchschnittlich abriebfest
- + lichtecht
- + leicht zu reinigen
- + fabrikgarantiert

---

= **Kellco** -Kunststoffplatten

---

Genau so überlegt der Architekt, wenn er den Belag für die Kücheneinrichtung, die Restaurationstische, die Bar, den Ladenkorpus und die Regale bestimmt. Er weiss, dass Kellco ein Schweizer Fabrikat ist, welches sich glänzend bewährt hat und das er mit dem Gefühl absoluter Sicherheit in seinen Projekten vorschreibt.

Verlangen Sie die Kollektion der 70 Muster direkt von der Fabrik.

Fordern Sie den kostenlosen technischen Dienst an. Er berät Sie gut und unverbindlich.



die Schweizer  
Kunststoffplatte  
mit der einzigartigen  
Qualitätsgarantie

**Keller & Co. A.-G., Klingnau**  
Telephon (056) 5 11 77

**L  
O  
W  
S  
A**

**CALLIT 10-40**

Das **ALLEIN-FETT** für Radlager, Chassis, Kupplungen, Raupenrollenlager, Wasserpumpen etc.

Dokumentation durch Telephon 031/2 78 44

**ADOLF SCHMIDS ERBEN AG BERN**



# «CANTEX»-Isolierplatte

aus gepresstem Schilf, ohne jedes chem. Bindemittel

ein vorzügliches Isoliermaterial

Grossformat	Stärke:	2	2½	3½	5 cm
	Gewicht:	4,5	6,0	7,5	9,5 kg pro m <sup>2</sup>

Grosse Dammfähigkeit, rissfrei,  
bruchsicher, elastisch, schnelle  
Arbeitsweise

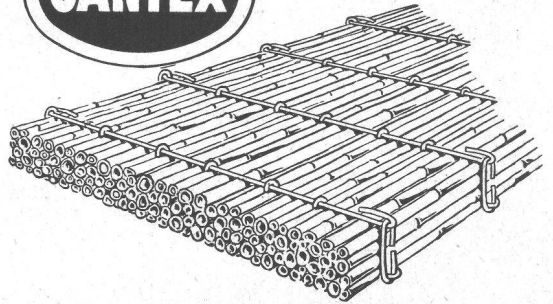
Isolierung von:  
Betondecken  
Mauerwerken  
Unterlagsböden  
freihängenden Decken

Alleinfabrikanten:

**VEREINIGTE SCHILFWEBEREIEN ZÜRICH**

Teleph. (051) 28 43 63

Bezug durch den Bauhandel



*Regulierbares Licht mit  
Roll- und Raff-Lamellenstoren*

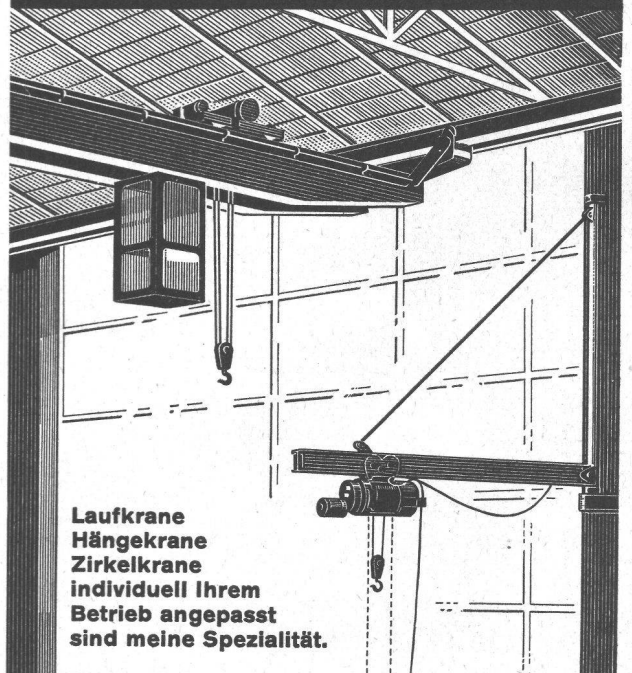
**Solomatic**

ADORF BASEL BERN LUZERN SINGGLEN ZÜRICH  
**Griesser AG**



**MERK**

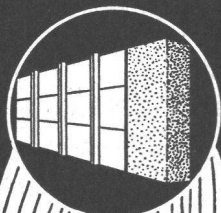
für Hebezeuge



Laufkrane  
 Hängekrane  
 Zirkelkrane  
 individuell Ihrem  
 Betrieb angepasst  
 sind meine Spezialität.

Hans Merk Maschinenfabrik Dietikon/ZH  
Tel. 051 / 91 91 21

**RICOFIX**

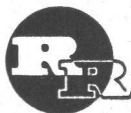


## Die Betonschalttafel, die sich nicht verzieht

Oberflächen mit eingepresstem und gehärtetem Ueberzug - Lange Haltbarkeit - Grosse Tragfähigkeit - Für Sichtbeton und für Normalbeton verwendbar

Muster und Preisliste durch die Herstellerfirma:

**R. RIGLING & CO.**



Tel. (051) 46 82 25

*Holzkonstruktionen*

**ZCH.-OERLIKON**

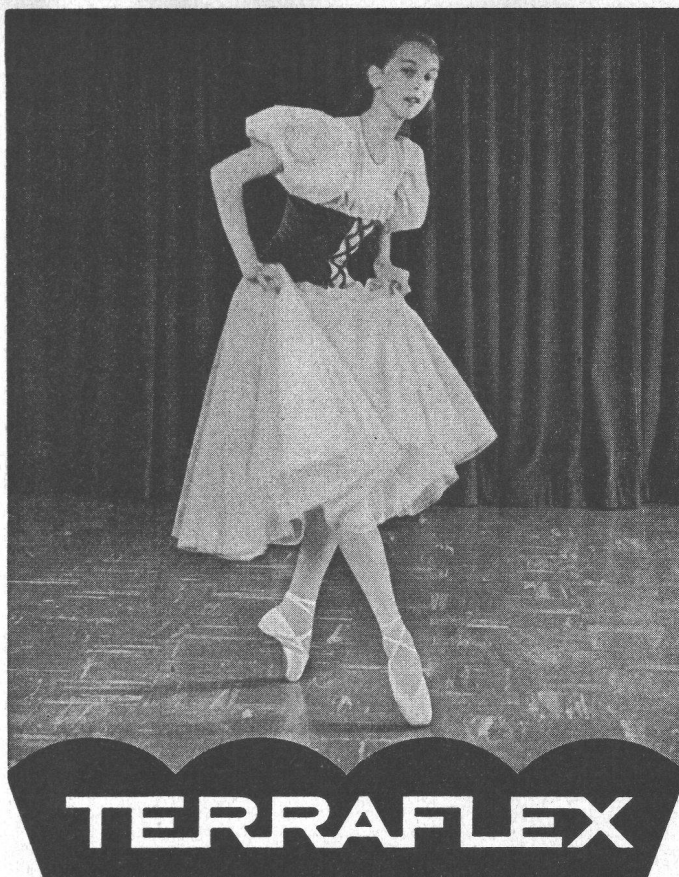
Leutschenbachstrasse 44

# Schlieren – Aufzüge



schnell und sicher mit Schlieren

Schweizerische Wagons- und Aufzügefabrik A.G.  
Schlieren – Zürich



-Bodenbelag, seit 20 Jahren bewährt und ständig verbessert, ist ein Spitzenprodukt.

36 wohlausgewogene, schönste Farbtöne erlauben Kombinationen vom einfachen Zweckboden bis zum anspruchsvollsten künstlerischen Dessenbelag: für Industrieräume, Laboratorien, Spitäler, Verkaufslöke, Büros, Studios, Küchen, Korridore, Soussols, Wohndielen, Konferenzräume, Hallen etc.

fen: 22,8 X 22,8 cm; Stärken: 1,6 mm, 2,5 mm und 3,2 mm.

- Grosses Lager
- Rasche Bedienung
- Ausgebauter techn. Beratungsdienst

Die durchgeknetete Mischung von Asbestfasern und Vinyl verleiht TERRAFLEX grösste Widerstandsfähigkeit (minimale Abnützung); Feuer-, Fett- und Säurebeständigkeit; hohe Druckfestigkeit; Elastizität (angenehmes Gehen) und Isolierfähigkeit (Spannungen bis 4500 V).

Generalvertretung:  
Flachdach- und Terrassenbau AG,  
Bern Marktgasse 37 Tel. (031) 2 76 76



TERRAFLEX-Böden benötigen geringste Wartung (nur aufwaschen), wirken schalldämpfend und lassen sich leicht und rasch verlegen: Grösse der Plat-

JOHNS - MANVILLE PRODUKTE





# Flumser Steinwolle MATTEN



für Wärme-  
und  
Schallisolation.  
Feuerhemmend,  
anorganisch,  
erschütterungsfest.  
Extra-verfilzt.

Schmelzwerk Spoerry AG  
Flums SG Tel. 085/83148

jetzt 30 % leichter

# Weichen und Kreuzungen

Normal-

und Sonderausführungen

auch für Industriegeleise

## VON ROLL

Werk Bern Tel. 031/91411

## Förder-Anlagen mit RENOLD TRANSPORTKETTEN

sind

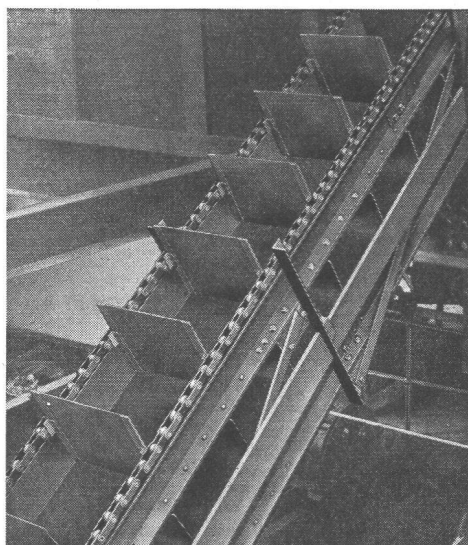
kraftsparend

leistungsfähig

störungsfrei

von langer

Lebensdauer



**W. Emil Kunz • Zürich 27**

Gotthardstrasse 21

Telephon (051) 27 30 57

## Vorbildliche Helfer für wirtschaftliches Bauen

sind seit bald 40 Jahren die

## TRICOSAL-PRODUKTE

Betonverflüssiger Mischöl

Zusatzmittel für  
Einpressmörtel für  
Spannbetonkanäle

Dichtungsmittel

Schnelldichtungs-  
mittel

Verzögerer

ACTIVAL GRÜNAU  
TRICOSAL - L P V

TRICOSAL H 181

TRICOSAL-P (Pulver)  
TRIGOSAL ND (flüssig)  
RAPID 1 (Paste)

TRICOSAL S III  
TRICOSAL S I  
RAPID 2-4

TRICOSAL V Z

Ab-perlan wasserabweisend farblos

Silikon-Dauerschutz für Fassaden etc.

**FUGEN-BÄNDER 11-50 cm**

besandet und unbesandet in PVC  
230-370% Bruchdehnung

**CHEMISCH-BAUTECH. PRODUKTE TURGI**  
Büro Basel, Telephon (061) 23 10 32, Hans Hirt, dipl. Architekt

Vertrieb: Osk. Dolder, Zürich, Tel. (051) 25 44 24

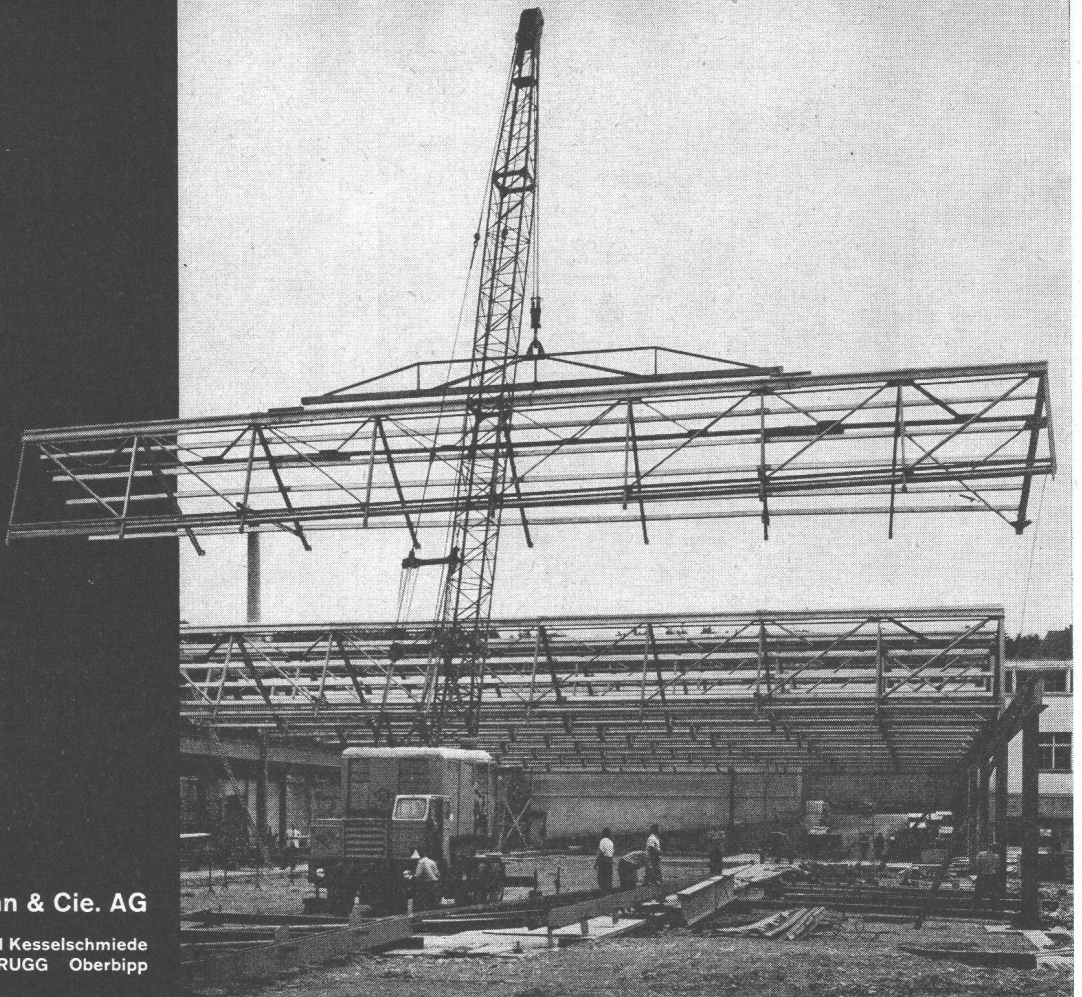
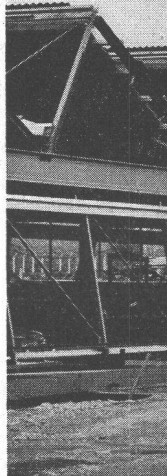
Werner Blaser, Bern, Tel. (031) 7 24 17

Friedr. Lienerl, Einsiedeln, Tel. (055) 6 12 14

# WARTMANN

Wartmann & Cie. AG

Stahlbau und Kesselschmiede  
Zürich BRUGG Oberbipp

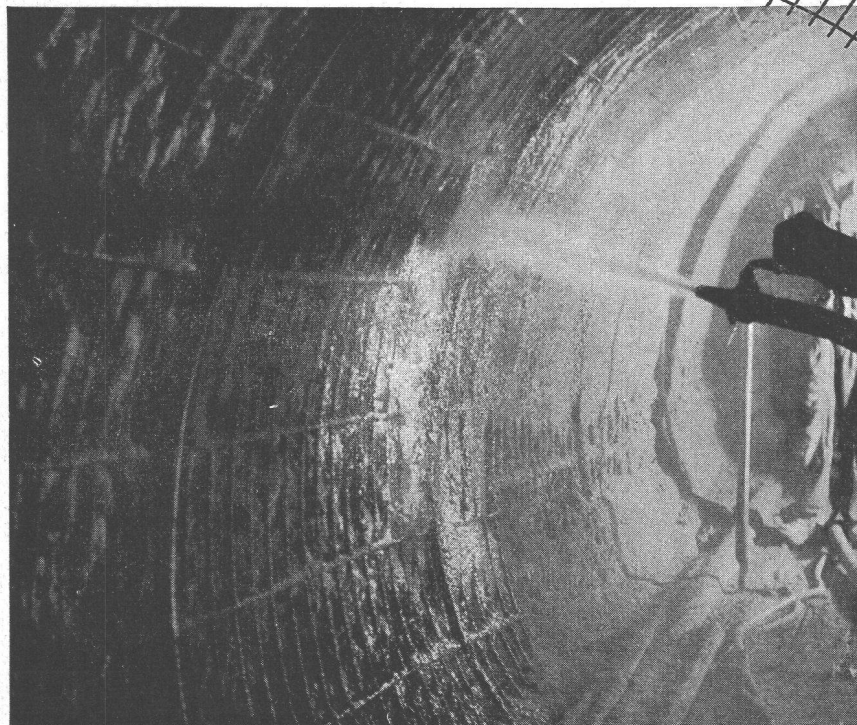


## In Tunnels und Stollen haben sich Armierungsnetze

# TECTA



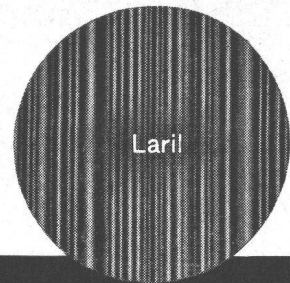
**sehr bewährt  
zum Torkretieren  
und Auskleiden.**



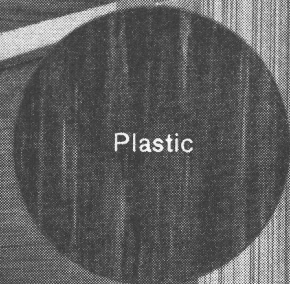
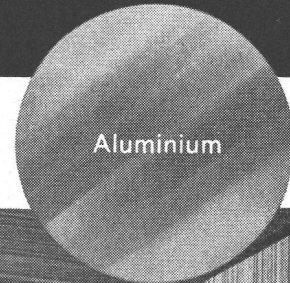
Aufklärungsschrift mit  
Berechnungstabellen durch  
TEKTONIK AG. ZÜRICH  
Buckhauserstr. 40, Tel. (051) 54 83 83



Neuzeitliche Materialien  
für moderne  
Raumgestaltung



mit **BRIGATEX** geklebt!



BRIGATEX  
erfordert weder Pressen noch Verspießen.  
Beratung durch unsern technischen Dienst,  
der Ihnen mit seiner großen Erfahrung  
kostenlos zur Verfügung steht.



DR. M. EBNÖTHER SEMPACH - STATION TEL. 041.781351