

Objektyp: **Advertising**

Zeitschrift: **Schweizerische Bauzeitung**

Band (Jahr): **77 (1959)**

Heft 37

PDF erstellt am: **20.09.2024**

### **Nutzungsbedingungen**

Die ETH-Bibliothek ist Anbieterin der digitalisierten Zeitschriften. Sie besitzt keine Urheberrechte an den Inhalten der Zeitschriften. Die Rechte liegen in der Regel bei den Herausgebern.

Die auf der Plattform e-periodica veröffentlichten Dokumente stehen für nicht-kommerzielle Zwecke in Lehre und Forschung sowie für die private Nutzung frei zur Verfügung. Einzelne Dateien oder Ausdrucke aus diesem Angebot können zusammen mit diesen Nutzungsbedingungen und den korrekten Herkunftsbezeichnungen weitergegeben werden.

Das Veröffentlichen von Bildern in Print- und Online-Publikationen ist nur mit vorheriger Genehmigung der Rechteinhaber erlaubt. Die systematische Speicherung von Teilen des elektronischen Angebots auf anderen Servern bedarf ebenfalls des schriftlichen Einverständnisses der Rechteinhaber.

### **Haftungsausschluss**

Alle Angaben erfolgen ohne Gewähr für Vollständigkeit oder Richtigkeit. Es wird keine Haftung übernommen für Schäden durch die Verwendung von Informationen aus diesem Online-Angebot oder durch das Fehlen von Informationen. Dies gilt auch für Inhalte Dritter, die über dieses Angebot zugänglich sind.

Ein Dienst der *ETH-Bibliothek*  
ETH Zürich, Rämistrasse 101, 8092 Zürich, Schweiz, [www.library.ethz.ch](http://www.library.ethz.ch)

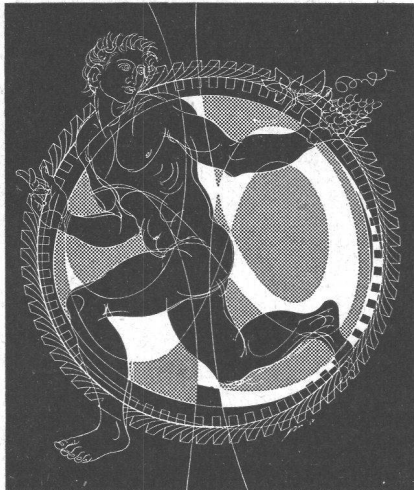
<http://www.e-periodica.ch>

# SCHWEIZERISCHE BAUZEITUNG

WOCHENSCHRIFT FÜR ARCHITEKTUR / INGENIEURWESEN / MASCHINENTECHNIK

REVUE POLYTECHNIQUE SUISSE

ORGAN DES S.I.A. SCHWEIZERISCHER INGENIEUR- UND ARCHITEKTEN-VEREIN  
UND DER G.E.P. GESELLSCHAFT EHEMAL. STUDIERENDER DER EIDG. TECHN. HOCHSCHULE  
GEGRÜNDET 1883 VON ING. A. WALDNER / HERAUSGEGEBEN VON ING. W. JEGHER



## 40. COMPTOIR SUISSE

Lausanne, 12.-27. September 1959

„Die Schweizer Volkswirtschaft in Aktion“

24 Ausstellungsgruppen

Ehregast: Oesterreich

Sonderausstellung: «Berühmte Gäste»

EINFACHE BILLETTE FÜR DIE RÜCKFAHRT GÜLTIG

## BERCHTOLD & Co.

HEIZUNG • LÜFTUNG  
WARMWASSER

THALWIL

**INDUSTRIE-  
HEIZUNG**  
HEISSWASSER  
STATT DAMPF

Telephon  
051/92 05 01

Vertrauen  
Sie unserer jahrzehntelangen  
Erfahrung

GLAS

DÄCHER

Jakob SCHERRER Söhne

ZÜRICH 2 Allmendstr. 7 Tel.: 051/257980

# Durisol

BAUPLATTEN ohne und mit ARMIERUNG für ISOLIERUNG  
AUSFACHUNG, DECKEN- und FLACHDACHKONSTRUKTIONEN  
grossflächige DECKENHOURDIS, HOHLBLOCKMAUERSTEINE

DURISOL AG. FÜR LEICHTBAUSTOFFE DIETIKON • TEL. 918665

### Verlag

W. Jegher & A. Ostertag, Dianastrasse 5.  
Zürich / Tel. 23 45 07 / Postcheck VIII 6110  
Bürozeiten: Montag bis Freitag 7—12 Uhr  
und 13.45—17.30 Uhr. Samstags geschlossen.  
Postadresse:  
Schweiz. Bauzeitung, Postfach Zürich 39

### Bezugspreise

	Abonnements:		
	12 Monate	6 Monate	3 Monate
Schweiz	66.—	33.—	16.50
Ausland	72.—	36.—	18.—

Für Mitglieder des S.I.A., der GEP und des Schweiz. Technischen Verbandes sowie für Studierende der ETH, der EPUL und schweiz. staatl. Technischer Mittelschulen ermässigte Preiskategorien nach Tarif.

### Anzeigenverwaltung

Mosse-Annoncen AG., Zürich, Limmatt-  
quai 94 / Tel. 32 68 17 / Postcheck VIII 1027

### INHALT

Die Spannbeton-Brücke über den  
Rhein zwischen Au und Lustenau.  
Von R. Scheurer . . . . . 587\*

Ueberbauung des Lochergutes in  
Zürich-Aussersihl . . . . . 597\*

### Mitteilungen

Der Schweiz. Autostrassen-Verein.  
Europäische Debatte betr. architek-  
tonische Isolation. Zum Uebergang  
auf das MKSA-System . . . . . 604

### Nekrologe

L. Kollros. R. Brunner . . . . . 604\*

### Buchbesprechungen

Les problèmes aux limites de la  
physique mathématique, par H. G.  
Garnir. Die Gründung von Hoch- und  
Ingenieurbauten, von W. Plagemann  
und W. Langner. Schlackenkunde,  
von W. Gumz, H. Kirsch und M. Th.  
Mackowsky. Was ist Stahl? Von L.  
Scheer. Selektivschutz, von H. Neu-  
gebauer . . . . . 605

Neuerscheinungen . . . . . 606

### Wettbewerbe

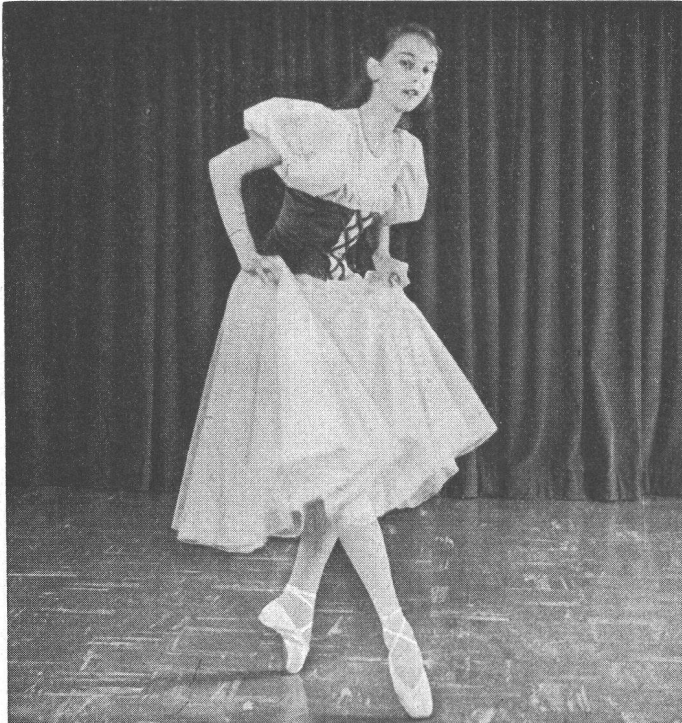
Sekundarschulhaus in Altnau. Zwei  
Brücken der Autobahn Genf-Lau-  
sanne . . . . . 606

### Mitteilungen aus dem S. I. A.

Exkursion zur Besichtigung der  
Kraftwerkbauten Göschenalp und  
Göschenen . . . . . 606

### Ankündigungen

Nordostschweizerischer Verband für  
Schiffahrt Rhein-Bodensee. Ver-  
band schweiz. Abwasser-Fachleute.  
Werkzeugmaschinen-Tagung . . . . . 606



## TERRAFLEX

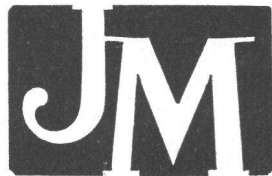
-Bodenbelag, seit 20 Jahren bewährt und ständig verbessert, ist ein Spitzenprodukt.

36 wohlausgewogene, schönste Farböne erlauben Kombinationen vom einfachen Zweckboden bis zum anspruchsvollsten künstlerischen Dessinbelag: für Industrieräume, Laboratorien, Spitäler, Verkaufslöale, Büros, Studios, Küchen, Korridore, Soussols, Wohndie-len, Konferenzräume, Hallen etc. Die durchgekneufete Mischung von Asbestfasern und Vinyl verleiht TERRAFLEX grösste Widerstandsfähigkeit (minimale Abnützung); Feuer-, Fett- und Säurebeständigkeit; hohe Druckfestigkeit; Elastizität (angenehmes Gehen) und Isolierfähigkeit (Spannungen bis 4500 V).

TERRAFLEX-Böden benötigen geringste Wartung (nur aufwaschen), wirken schalldämpfend und lassen sich leicht und rasch verlegen: Grösse der Plat-

ten: 22,8 X 22,8 cm; Stärken: 1,6 mm, 2,5 mm und 3,2 mm. TERRAFLEX im Wohnungs-, Zweck- und Industriebau wird höchsten Ansprüchen gerecht. Verlangen Sie Offerten beim Fachgeschäft.

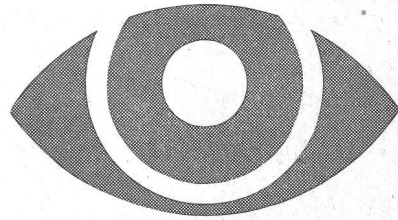
Generalvertretung:  
Flachdach- und Terrassenbau AG,  
Bern Marktgasse 37 Tel. (031) 2 76 76



JOHNS-MANVILLE PRODUKTE



# LICHT IST UNSERE STARKE



## ALUMAG

Aluminium-Licht AG  
Industrie für  
technische Beleuchtung  
Uraniastr. 16, Zürich  
Telephon (051) 23 77 33

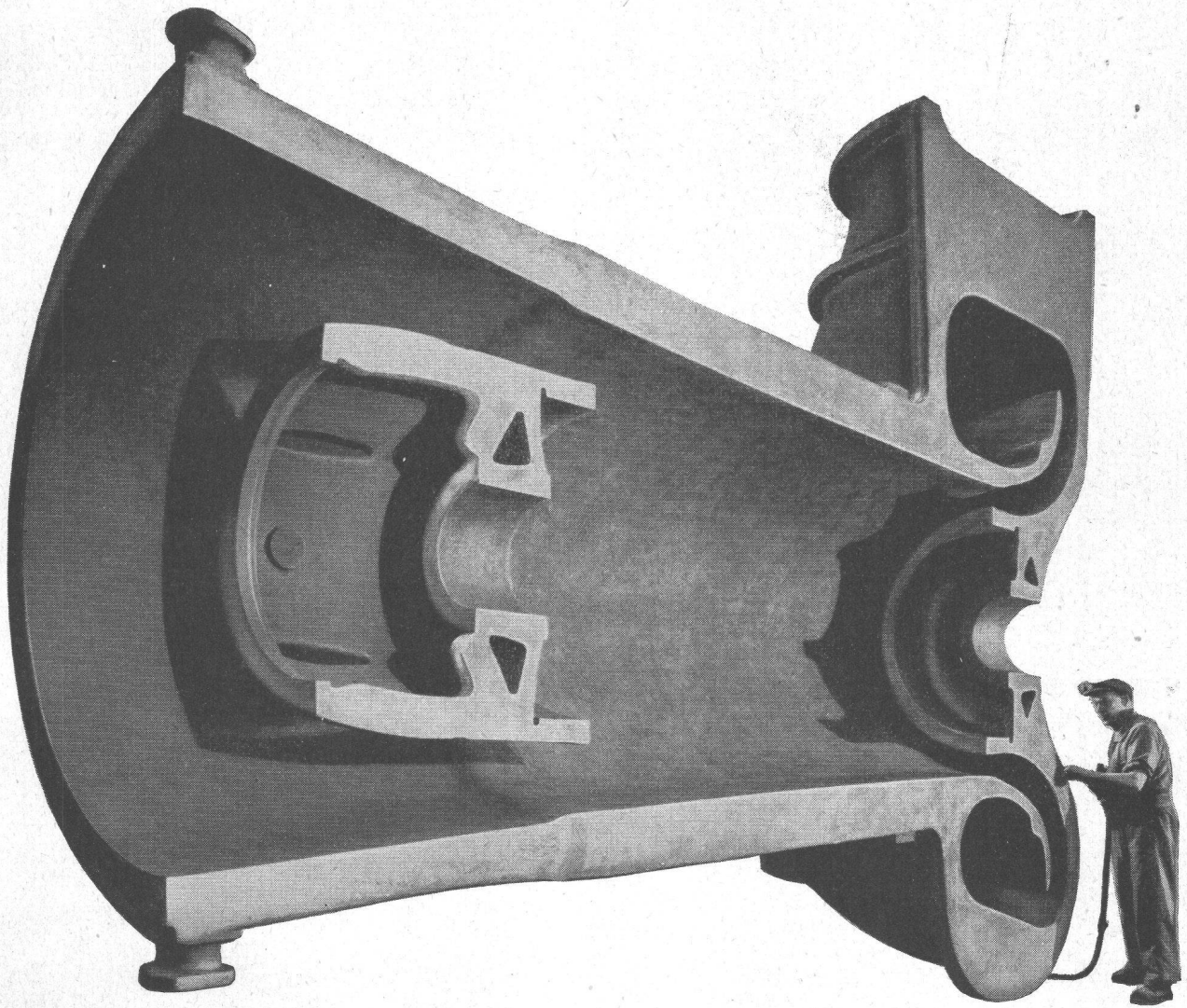
*Regulierbares Licht mit  
Roll- und Raff-Lamellenstoren*

Solomatic

ADOLF BASSEL BERN LUZERN ST. GALLEN ZÜRICH

Griesser Ag





## VON ROLL Qualitäts-Guss

### **Gusseisen**

für jede Anforderung  
aller Dimensionen und Formen  
bis zu 40 Tonnen Stückgewicht

### **Spezial-Legierungen**

säure-, hitze- und verschleissbeständige Legierungen  
hochwarmfeste Legierungen für Schneidwerkzeuge  
Dauermagnet-Legierungen

### **Aluminium-Legierungen**

in Sand oder Kokillen gegossen

### **Bronze**

geschleudert oder in Sand gegossen

Für die richtige Wahl der Werkstoffe

und für alle Fragen auf diesem Gebiet steht Ihnen die Zentralstelle sämtlicher VON ROLL Giessereien zur Verfügung:

Koordinations- und Beratungsstelle für Kundenguss  
Gerlafingen, SO, Telefon (065) 4 61 31/4 60 31

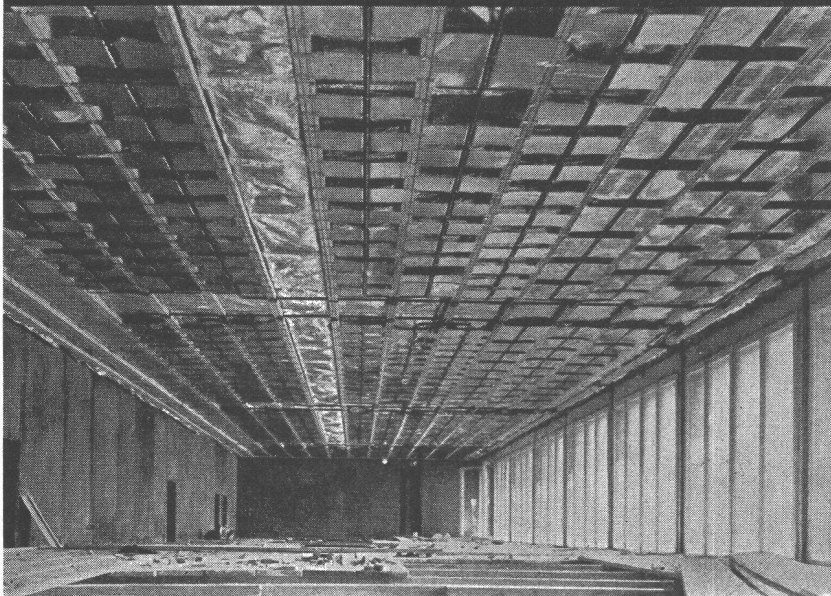
**Gesellschaft der Ludw. von Roll'schen Eisenwerke AG.**

186

GEGEN KÄLTE UND WÄRME MIT



ISOLIEREN



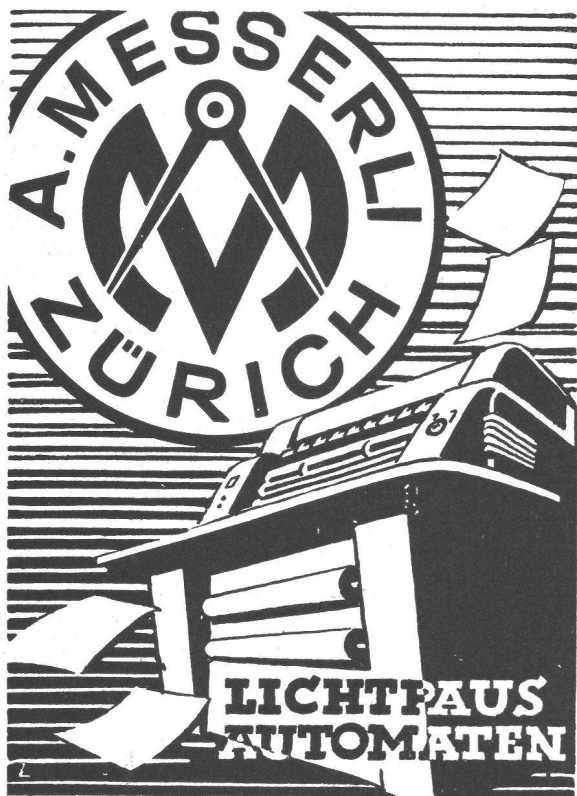
Das ALFOL Isolier-Verfahren mit Aluminium-Folien hat sich bei Strahlungsheizungen hervorragend bewährt. ALFOL verhindert Strahlungsverluste in einzigartiger Weise.

ALFOL, seit 20 Jahren mit Erfolg angewendet, ist **unbrennbar, ungezieferfrei, staubfrei, fäulnisfrei, geruchlos, nicht hygroskopisch, praktisch gewichtlos.**

Verkauf, Beratung und Montage durch

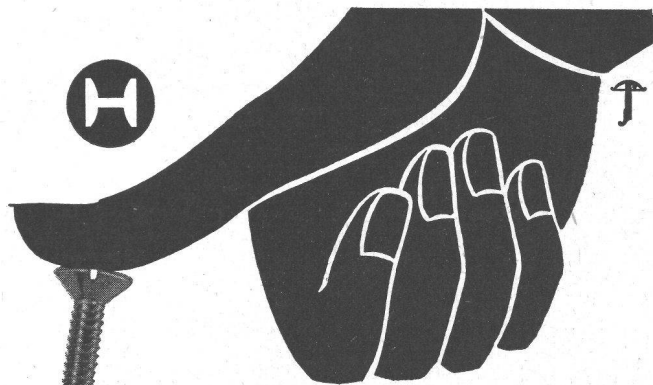
DR. ING. M. KOENIG, ZÜRICH,

Für Kälte- und Wärmeisolierung



A. MESSERLI • ZÜRICH 2

Fabrik technischer Papiere Lavaterstrasse 61  
Telephon (051) 27 12 33



### HESCO-Hülsensteinschrauben

zur Befestigung von Fenster- und Türrahmen, **bringen Ihnen eine enorme Zeitersparnis.**

Anwendung: Schraube mit dem Daumen in die eingemauerte Hülse stossen. Nach 2 bis 3 Umdrehungen mit dem Schraubenzieher sitzen Schraube und Rahmen unverrückbar fest. Die Schraube kann auch bei schräg versetzter Hülse eingestossen werden.

Ausführung: Hülse 60 mm lang mit Schrauben von 55, 65 und 80 mm Länge.



*Hess & Cie.*

Drahtzieherei, Metallwaren- und Nagelfabrik  
Pilgersteg, Rüti/Zch. - Tel. (055) 4 35 22

**PORA**  
ISOLIERBETON

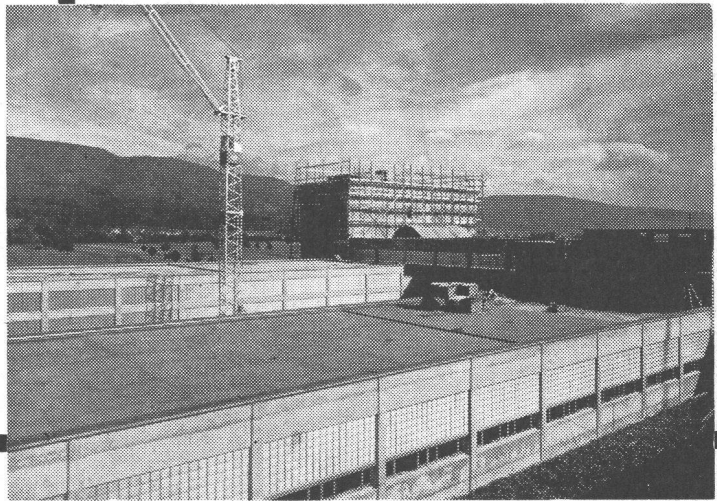
**PORENBETON-PRODUKTE:**

ISOLIERPLATTEN, BAUSTEINE  
FASSADEN-FERTIGELEMENTE  
FLACHDACHISOLIERUNGEN

**AUS POLYSTYROL-HARTSCHAUM:**

ISOLIERPLATTEN 15 bis 30 kg/m<sup>3</sup>  
HALBSCHALEN FÜR ROHRISOLIERUNGEN  
FORMSTÜCKE ALLER ART

**FLACHDACHISOLIERUNG**



**PORA AG**

Mühlehorn  
058 / 4 34 36

Reichenburg  
055 / 7 72 22

Verkaufsbureau Zürich 051 / 34 26 93

Porenbeton-Baustellengüsse 400—1200 kg/m<sup>3</sup> als

**IDEALE FLACHDACHISOLIERUNG**

hochisolierend und trittfest, da zweischichtig; leicht, da gleichzeitig Gefällsbeton. Auch armiert, selbsttragend.



**Schenker Storen**  
**Vitra-Flex**

Die bewährte Store für Doppelverglasungs-  
fenster

Beliebige Lamellenverstellung

Grosse Farbwahl

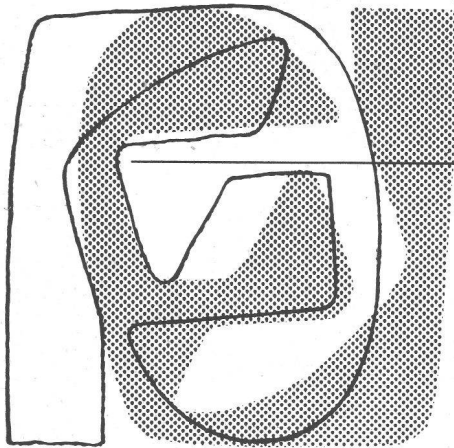
Zuverlässige Getriebebedienung

**Storenfabrik**

**Emil Schenker AG., Schönenwerd**

Telephon (064) 3 13 52

Filialen in: Basel, Bern, Genf, Lausanne, Lugano, Luzern, Solothurn, St. Gallen, Winterthur, Zürich



Asbestzement **Eternit**

## ist leicht formbar

Ein Inserat der ETERNIT AG Niederurnen

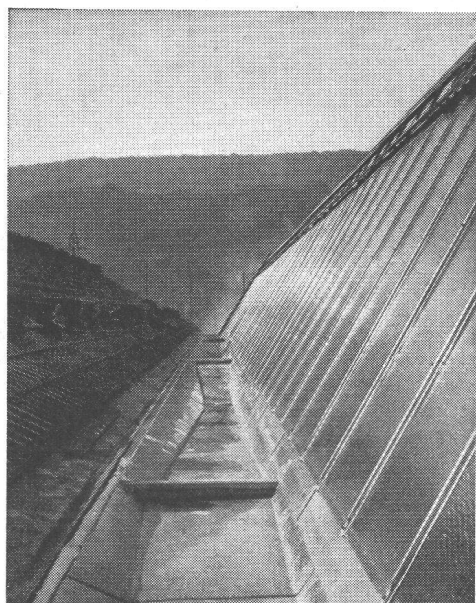
**Eternit**-Asbestzement-Platten sind nach ihrer Herstellung noch für etwa 2 Stunden formbar. Die Gestalt, die dem Werkstoff gegeben wird, besteht danach für alle Zeit. In der **Eternit**-Formerei entstehen **Eternit**-Ventilationskanäle, die vielen Anschlußstücke, Spezial-Formen insbesondere für die Elektroindustrie und nicht zuletzt die **Eternit**-Behälter für Blumen und Pflanzen, die der Marke **Eternit** weite Verbreitung brachten.

Asbestzement **Eternit** – ein moderner Baustoff mit verblüffenden Eigenschaften!

TEL. 051/93 32 32

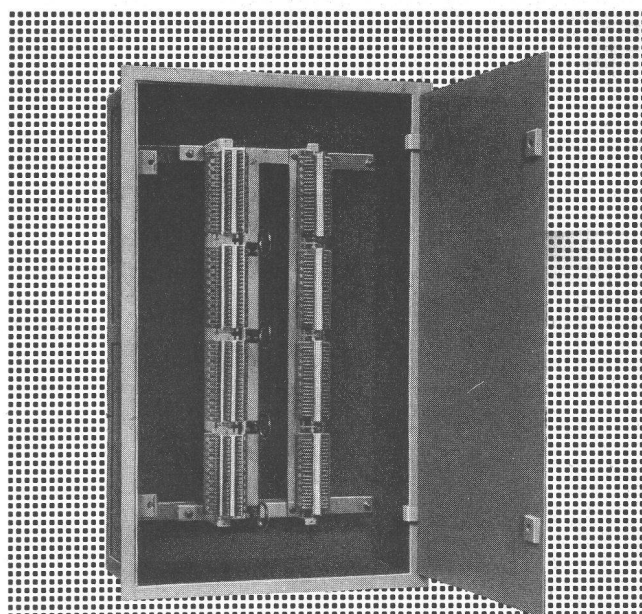
WALLISELLEN-ZH

SIEGFRIED **keller** AG



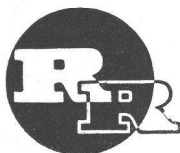
**Kittlose Glasdächer**  
System WEMA

Hofüberdachungen und Vordächer  
Shedrinnen



**Amtsverteilkasten**

**GOTTFRIED MAAG**  
FABRIK ELEKTR. APPARATE  
ZÜRICH DREIKÖNIGSTR. 21



**R. RIGLING & CO.**

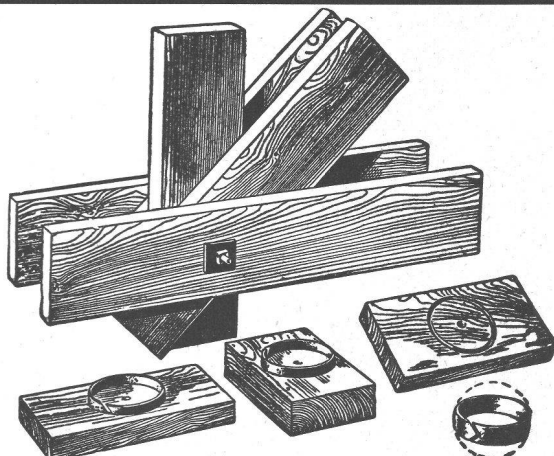
ZÜRICH - OERLIKON

Telephon (051) 46 82 25 Leutschenbachstrasse 44

Für Ihre Holzkonstruktionen:

## Ringdübel System RIGLING

Verlangen Sie unsere Preisliste



RINGDÜBEL + PATENT, Knotenpunktverbindung für hölzerne Tragwerke



# *Standard* Leichtbau- Isolierplatten

Lieferung durch Ihren  
Baumaterialhändler und

Format 50/200 cm; mittl. Wärmeleitzahl  $\lambda = 0,061$   
Stärken 1, 2, 2 $\frac{1}{2}$ , 3 $\frac{1}{2}$ , 5, 7 $\frac{1}{2}$  und 10 cm; zementgebunden

Mit Standard-Platten bei gleichen Kosten bessere  
Isolation von Wärme, Kälte und Schall.

# *Herbag*

Herstellung von Baustoffen AG  
Zürich • Rapperswil  
Schmerikon • Flawil

# WALO

Strassenbau

Tiefbau

Geleisebau

Industrieböden

**WALO**

**WALO**

Bauunternehmung Walo Bertschinger AG



# Glasdach—Bau

Glasdach-Bau  
seit über 50 Jahren  
unsere Spezialität



Jakob

**SCHERRER**

Söhne

ZÜRICH 2 Allmendstr. 7 Tel. 051/25 79 80

**AEZ**

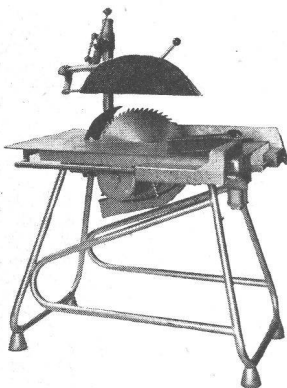
## Asphalt-Emulsion AG Zürich

Telephon 25 88 66

Löwenstrasse 40

erstellt zuverlässig

**TERRASSEN • FLACHDÄCHER • GRUNDWASSER-ISOLIERUNGEN**



Die transportable

**Mafell**

### Baustellenkreissäge

das Prunkstück jeder Baustelle

für Schnitttiefen bis 15 cm, kräftiger 4-PS-Motor, praktische Längs-, Schräg- und Queransläge. — Verlangen Sie sogleich eine Offerte mit Sonderprospekt und Referenzangabe sowie eine unverbindl. Vorführung auf Ihrer Baustelle durch **Max Müller, Drusbergstr. 112, Zürich 53, Tel. (051) 24 42 50**

**Kein Grossfeuer**  
bei rechtzeitiger Feuermeldung und Feuerbekämpfung

Feuermeldeanlagen  
Kohlensäure-Löschanlagen  
Luftschaum-Löschanlagen  
Wassersprinkler-Anlagen

**FEGA-WERK**  
ZÜRICH Albisriederstr. 190 Tel. (051) 52 00 77

## «CANTEX»-Isolierplatte

aus gepresstem Schilf, ohne jedes chem. Bindemittel

ein vorzügliches Isoliermaterial

Grossformat	Stärke:	2	2½	3½	5 cm
	Gewicht:	4,5	6,0	7,5	9,5 kg pro m <sup>2</sup>

Grosse Dammfähigkeit, rissfrei, bruchsicher, elastisch, schnelle Arbeitsweise

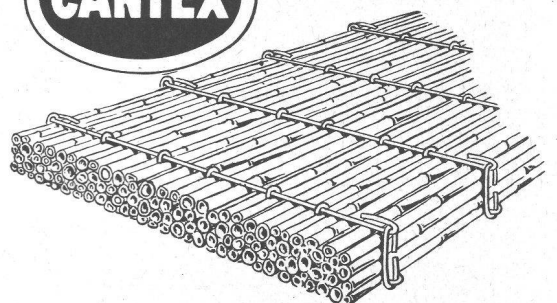
Alleinfabrikanten:

**VEREINIGTE SCHILFWEBEREIEN ZÜRICH**

Teleph. (051) 28 43 63

Isolierung von:  
Betondecken  
Mauerwerken  
Unterlagsböden  
freihängenden Decken

Bezug durch den Bauhandel



# Die Rechnung des Architekten:

farbenfroh

- + hygienisch
- + ausserordentlich säurefest
- + hitzebeständig bis 150° C
- + appetitlich
- + überdurchschnittlich abriebfest
- + lichtecht
- + leicht zu reinigen
- + fabrikgarantiert

---

**= KELLCO -Kunststoffplatten**

---

Genau so überlegt der Architekt, wenn er den Belag für die Kucheneinrichtung, die Restaurationstische, die Bar, den Ladenkorpus und die Regale bestimmt. Er weiss, dass Kellco ein Schweizer Fabrikat ist, welches sich glänzend bewährt hat und das er mit dem Gefühl absoluter Sicherheit in seinen Projekten vorschreibt.

Verlangen Sie die Kollektion der 70 Muster direkt von der Fabrik.

Fordern Sie den kostenlosen technischen Dienst an. Er berät Sie gut und unverbindlich.



die Schweizer  
Kunststoffplatte  
mit der einzigartigen  
Qualitätsgarantie

**Keller & Co. A.-G., Klingnau**

Telephon (056) 5 11 77

## Spezialbeton AG Staad

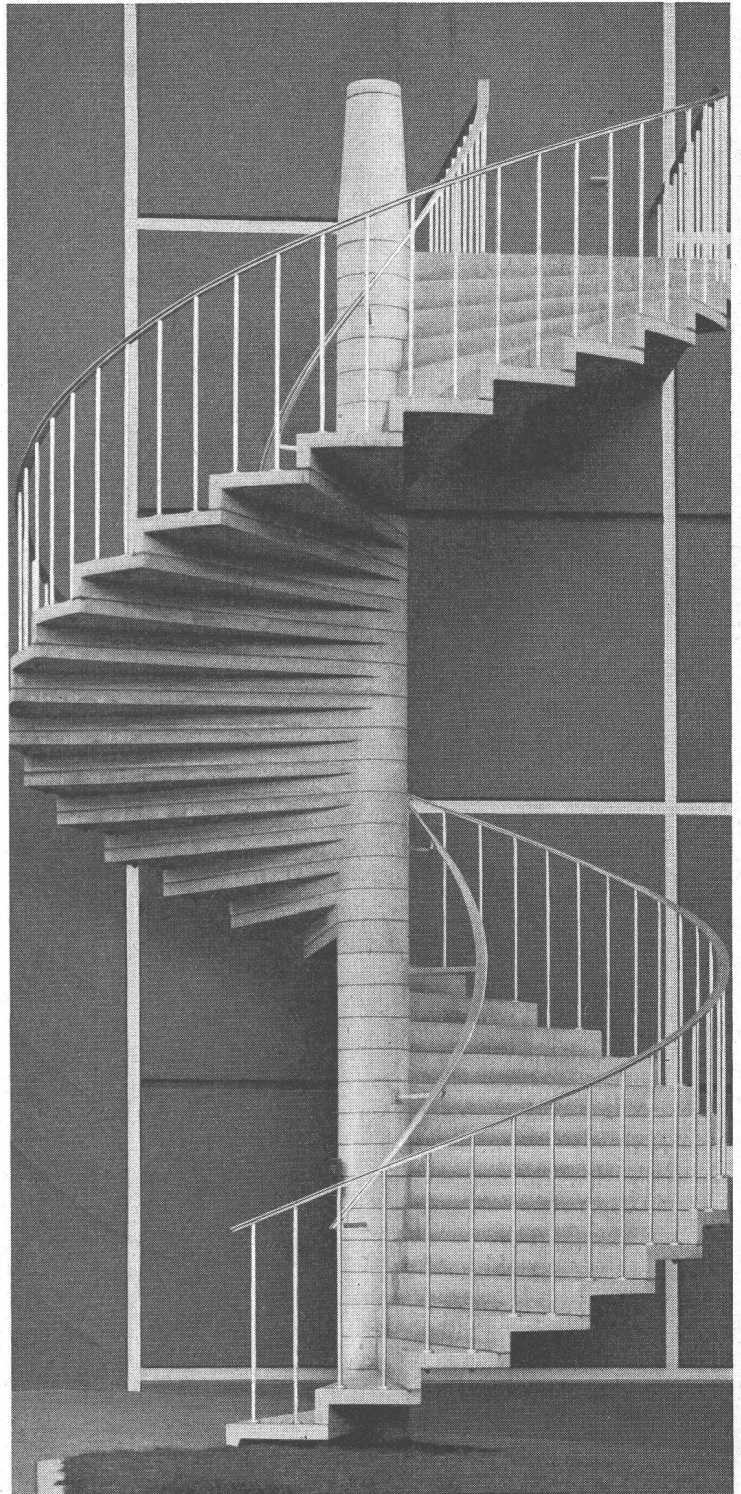
Treppenanlagen, Betonfenster

Fassadenverkleidungen

Bodenbeläge

Vorfabrizierte Sichtbetonelemente

Ausführung sämtlicher Kunststeinarbeiten



Freistehende Spindeltreppe, Kraftwerk Birsfelden

# HOLZHANDEL AG ZÜRICH

Seestrasse 4, Zollikon Postfach Zürich 23 Telephone (051) 24 90 94

**IHR  
PROMPTER  
LIEFERANT  
FÜR**



## -Kunstharzplatten

Schwedisches Qualitätsprodukt

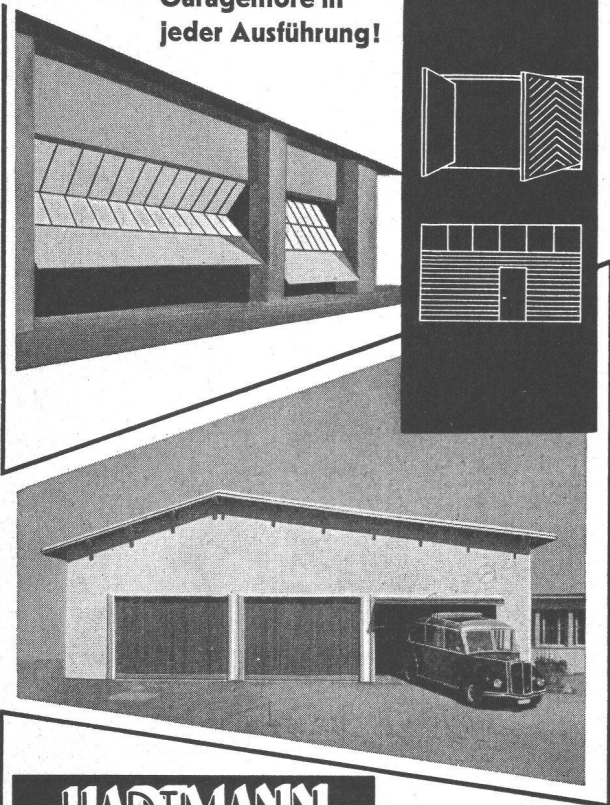
Seit Jahren bewährt

Praktisch unverwüsthche Oberfläche - 60 modernste, dekorative Farben und Dessins

Originalmass: 122 x 244 cm  
alle gewünschten Fixmasse!

Einzelplatten Originalmass:  
**FR. 20.- p/m<sup>2</sup>**

**Garagentore in  
jeder Ausführung!**



**HARTMANN**

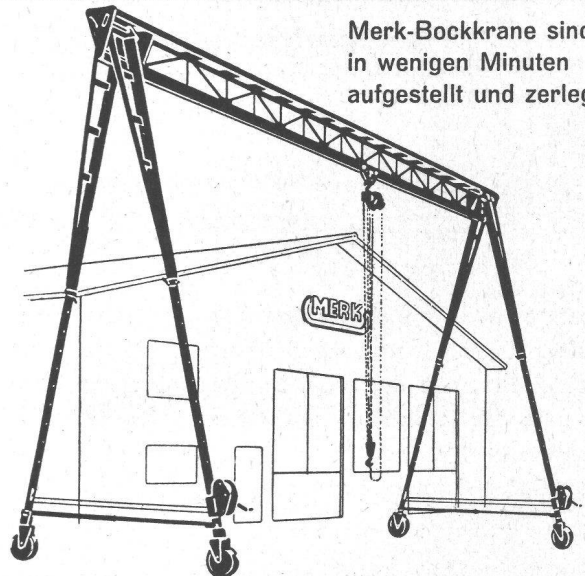
**HARTMANN & CO. AG. BIEL**

ROLLADENFABRIK UND METALLBAU - TEL. (032) 2 77 37  
Filialen in Basel, Bern, Lausanne, Luzern, Neuchâtel und Zürich

## Zerlegbare Bock-Krane

**MERK**

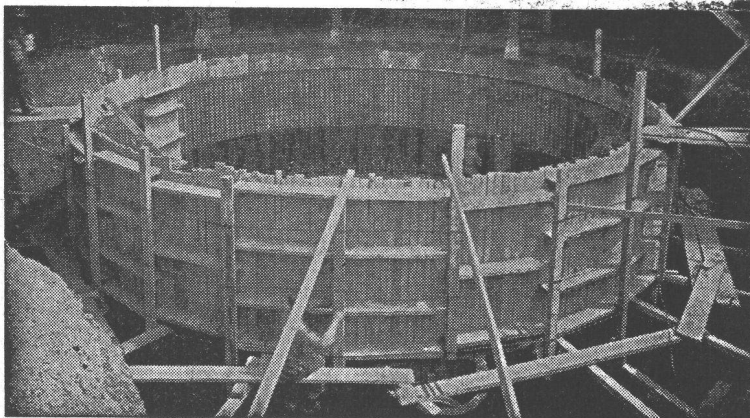
Merk-Bockkrane sind  
in wenigen Minuten  
aufgestellt und zerlegt



Modelle ab 500 kg Tragkraft bis zu den grössten  
Dimensionen. Praktisches Zubehör: Höhenverstellung,  
Spannweitenverstellung, Lenkrollen, Gummiräder.

**HANS MERK Fahrzeug- und Kranfabrik DIETIKON-ZÜRICH**

Telephone (051) 91 91 21



Befontank von 250 000 l im Bau

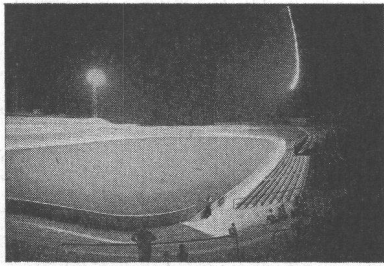
## TBA-Betontankanlagen

zur Lagerung von Heizöl, Dieselöl etc.

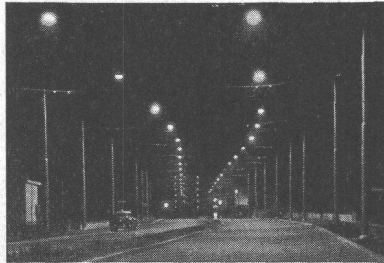
Die zuverlässigen, betriebs- und korrosionssicheren  
TBA-Stahlbetonbehälter können in jeder Form und  
Grösse erstellt werden. Kellereinbaufranks.

**TANKBAU AG, ZÜRICH**

Minervastrasse 126, Telephone (051) 34 46 42



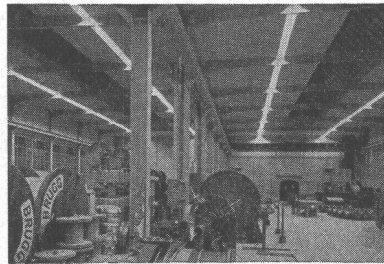
Sportplatzbeleuchtungen



Strassenbeleuchtungen



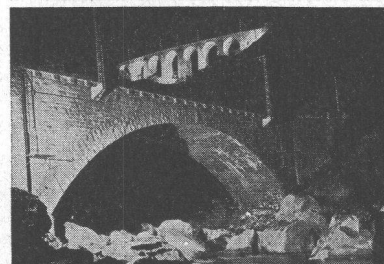
Platzbeleuchtungen



Industriebeleuchtungen



Bureaubeleuchtungen



Anleuchtungen

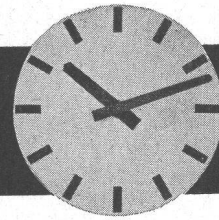
**BAG TURGI**

**Bronzefabrik AG., Turgi**

## ELEKTRISCHE UHREN

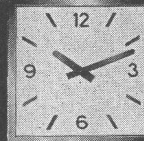


Die **FAVAG**-Hauptuhr steuert eine Uhrenanlage und garantiert deren exakten Gang.



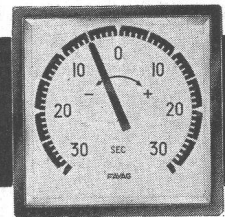
Die **FAVAG**-Nebenuhren folgen getreu dem Gang der Hauptuhr und geben die genaue Zeit an.

**HORLOGES**



**FAVAG**

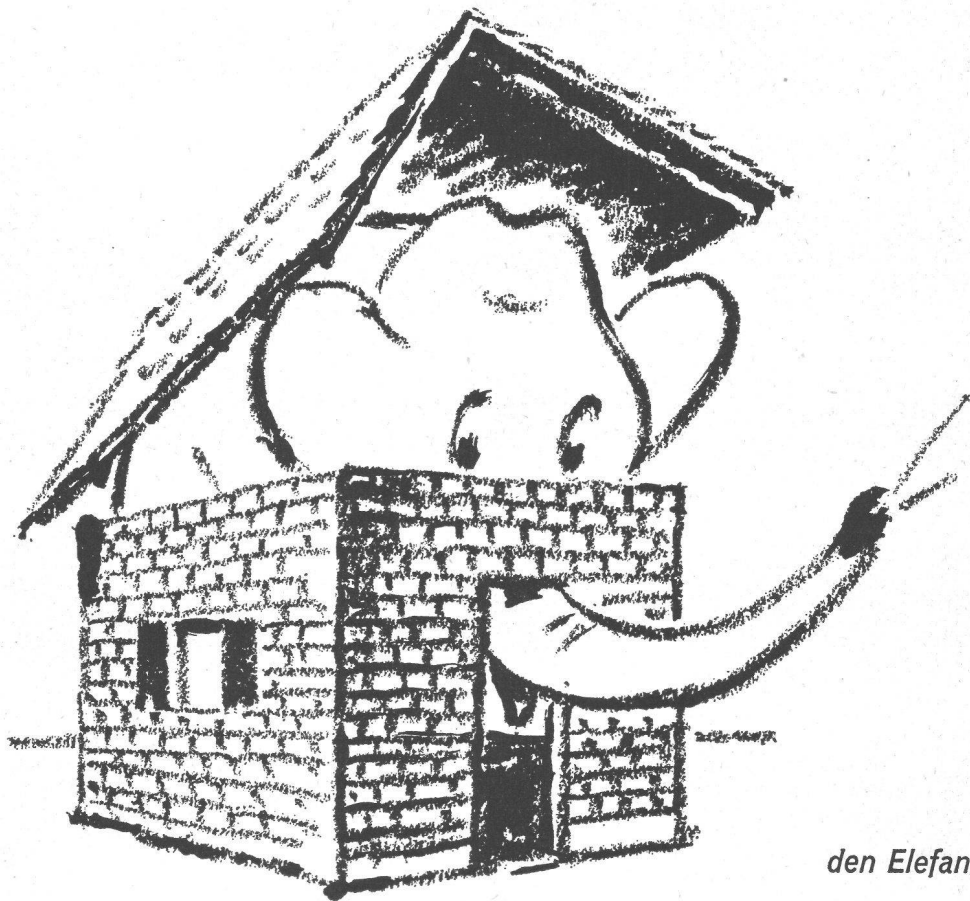
In der Strasse verzehnfacht eine **FAVAG**-Uhr die Wirkung der Reklame.



In einem Kraftwerk überwacht die **FAVAG**-Frequenzkontrolluhr die Regelmässigkeit der Frequenz.

**FAVAG**  
AG  
NEUCHÂTEL

FAVAG  
H. 932



Wie bringen wir  
den Elefanten wieder hinaus?

Das letzte Wort auf dem Gebiet der Zentralheizungstechnik ist die Kessel-Boiler-Kombination. Der Heizkessel liefert dann nicht nur das Heisswasser für die Radiatoren, sondern auch für Küche und Badzimmer. Die meisten bisherigen Kessel-Boiler-Kombinationen haben jedoch einen Nachteil: sie bestehen aus *einem* Stück und sind wahre «Monstrümer» an Grösse. Man muss sie schon in der frühesten Phase des Neubaus – vor dem Einbetonieren der Kellerdecke! – mit einem Kran an Ort und Stelle bringen. Dann wird mit einem Stoss-Seufzer zugemauert, und jeder denkt: «Hoffentlich hält das Ding auf Zeit und Ewigkeit!»

Denn: sollte Boiler oder Heizkessel jemals spuken und revisionsbedürftig werden, dann ist guter Rat teuer. Dann stellt sich die Frage: «Wie bringen wir den Elefanten aus der engen Klause wieder hinaus?»

**All dieser Sorgen sind Sie beim IDEAL-BITHERM enthoben!** Auch er ist eine Kessel-Boiler-Kombination.

Auch bei ihm liefert der Zentralheizungskessel zugleich das heisse Wasser für Küche und Bad. Aber der Bitherm wird nicht an *einem* Stück, sondern in *Einzelteilen* geliefert, die sich bequem transportieren und an Ort und Stelle montieren und demontieren lassen. *Dieser Vorteil ist von grösster Wichtigkeit.*

In den Bitherm lässt sich jeder Ölburner einbauen. Mehr noch: sollte unser Land einmal von den Ölzufuhren abgeschnitten sein – was auch schon da war! – dann kann der Ölburner mit Leichtigkeit entfernt und jedes andere Heizmaterial verfeuert werden: Kohle, Holz, Karton, Zeitungen – alles!

Als letzter Vorteil sei noch erwähnt: der Bitherm-Heizkessel ist aus Guss; *seine Lebensdauer ist enorm.*

Prospekt und Auskünfte durch Zentralheizungsfirmer oder die

**IDEAL-Standard AG**  
Dulliken b. Olten Tel. 062/51021

# IDEAL-BITHERM

Verblüffend niedere Anschaffungs- und Betriebskosten

