

Objektyp: **Advertising**

Zeitschrift: **Schweizerische Bauzeitung**

Band (Jahr): **77 (1959)**

Heft 31

PDF erstellt am: **23.09.2024**

Nutzungsbedingungen

Die ETH-Bibliothek ist Anbieterin der digitalisierten Zeitschriften. Sie besitzt keine Urheberrechte an den Inhalten der Zeitschriften. Die Rechte liegen in der Regel bei den Herausgebern.

Die auf der Plattform e-periodica veröffentlichten Dokumente stehen für nicht-kommerzielle Zwecke in Lehre und Forschung sowie für die private Nutzung frei zur Verfügung. Einzelne Dateien oder Ausdrucke aus diesem Angebot können zusammen mit diesen Nutzungsbedingungen und den korrekten Herkunftsbezeichnungen weitergegeben werden.

Das Veröffentlichen von Bildern in Print- und Online-Publikationen ist nur mit vorheriger Genehmigung der Rechteinhaber erlaubt. Die systematische Speicherung von Teilen des elektronischen Angebots auf anderen Servern bedarf ebenfalls des schriftlichen Einverständnisses der Rechteinhaber.

Haftungsausschluss

Alle Angaben erfolgen ohne Gewähr für Vollständigkeit oder Richtigkeit. Es wird keine Haftung übernommen für Schäden durch die Verwendung von Informationen aus diesem Online-Angebot oder durch das Fehlen von Informationen. Dies gilt auch für Inhalte Dritter, die über dieses Angebot zugänglich sind.

SCHWEIZERISCHE BAUZEITUNG

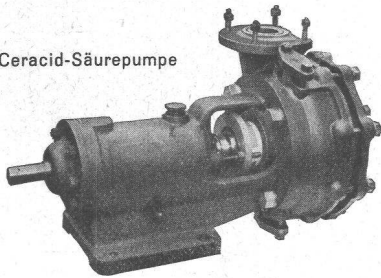
WOCHENSCHRIFT FÜR ARCHITEKTUR / INGENIEURWESEN / MASCHINENTECHNIK

REVUE POLYTECHNIQUE SUISSE

ORGAN DES S. I. A. SCHWEIZERISCHER INGENIEUR- UND ARCHITEKTEN-VEREIN
UND DER G. E. P. GESELLSCHAFT EHEMAL. STUDIERENDER DER EIDG. TECHN. HOCHSCHULE
GEGRÜNDET 1883 VON ING. A. WALDNER / HERAUSGEGEBEN VON ING. W. JEGHER

STEINZEUG EMBRACH

Ceracid-Säurepumpe



garantiert säurebeständig für die chemische Industrie

Rohre und Spezialstücke für Säureleitungen und Kanalisationen

Laborausgüsse und Tröge

Säurelagergefässe

Apparate, Pumpen, Druckautomaten
Ventilationskanäle

Temperaturbeständige und wärmeleitende
Spezialmassen EMBRACHIT und THERMOSIL

STEINZEUGFABRIK EMBRACH AG., Embrach/Zürich

Verlag

W. Jegher & A. Ostertag, Dianastrasse 5,
Zürich / Tel. 23 45 07 / Postcheck VIII 6110
Bürozeiten: Montag bis Freitag 7—12 Uhr
und 13.45—17.30 Uhr. Samstags geschlossen.
Postadresse:
Schweiz. Bauzeitung, Postfach Zürich 39

Bezugspreise

Einzelheft Fr. 1.65 — Abonnements:

	12 Monate	6 Monate	3 Monate
Schweiz	66.—	33.—	16.50
Ausland	72.—	36.—	18.—

Für Mitglieder des S. I. A., der GEP und des Schweiz. Technischen Verbandes sowie für Studierende der ETH, der EPUL und Schweiz. staatl. Technischer Mittelschulen ermässigte Preiskategorien nach Tarif.

Anzeigenverwaltung

Mosse-Annoncen AG., Zürich, Limmat-
quai 94 / Tel. 32 68 17 / Postcheck VIII 1027

Zeichentische

Zeichenpapiere

Zeichenmaterial

Prospekte und Beratung durch das zeichentechnische Spezialhaus

Scholl

Gebrüder Scholl AG. an der Poststrasse
in Zürich seit 1865 - Telefon (051) 23 76 80

Patentanwälte

E. BLUM & Co., ZÜRICH

Gegründet 1878 Telefon 251633

Bahnhofstrasse 31

Anmeldung von Erfindungen

Fabrik- und Handelsmarken

Gutachten, Prozessberatung

Durisol

BAUPLATTEN ohne und mit ARMIERUNG für ISOLIERUNG
AUSFACHUNG, DECKEN- und FLACHDACHKONSTRUKTIONEN
grossflächige DECKENHOURDIS, HOHLBLOCKMAUERSTEINE

DURISOL AG. FÜR LEICHTBAUSTOFFE DIETIKON • TEL. 91 86 65

INHALT

Spannungen in Zylinderschalen endlicher Länge. Von *E. Eberle* . . . 493*

Projektierung der Ueberbauung am Helvetiaplatz in Zürich. Von *H. Marti* 497*

Vorfabrikation und Industrialisierung im Spannbeton in den USA. Von *G. Caprez* . . . 502*

Mitteilungen

Daimler-Benz-Benzineinspritzung . 507
Eidg. Techn. Hochschule . . . 508

Nekrologe

W. D. Treadwell. R. Müller . . . 508

Buchbesprechungen

Die Liebe ist in unserer Mitte, von *Th. Bovet*. Vom Menschen und seiner Bestimmung, von *P. Hüberlin* . . . 508

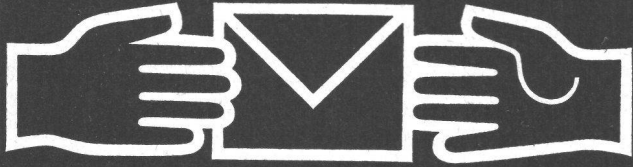
Wettbewerbe

Alters- und Pflegeheim in Emmen. Wohnüberbauung Lochergut in Zürich . . . 508

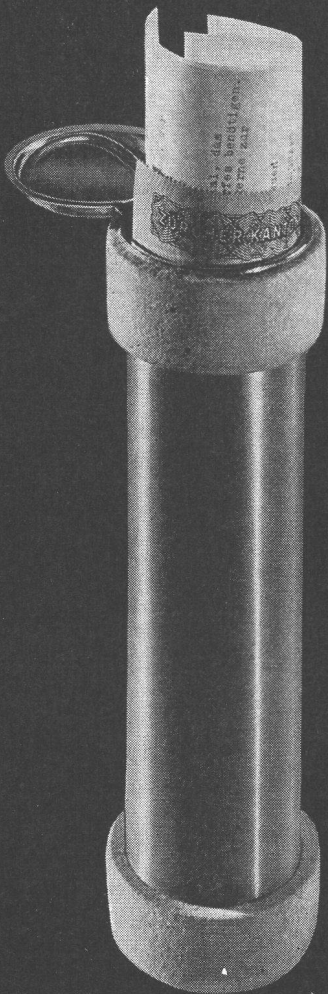
Ankündigungen

Technikums-Vorbereitungskurse in Luzern. Oesterreichische Stahlbautagung. Europäisches Forum Alpbach 508

Am
schnellsten



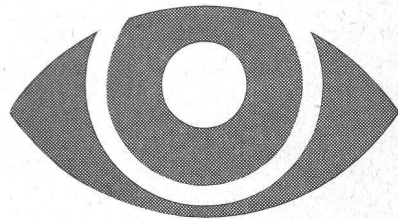
mit
Standard
Rohrpost-Anlagen



Standard Telephon und Radio AG.
Zürich, mit Zweigniederlassung in Bern

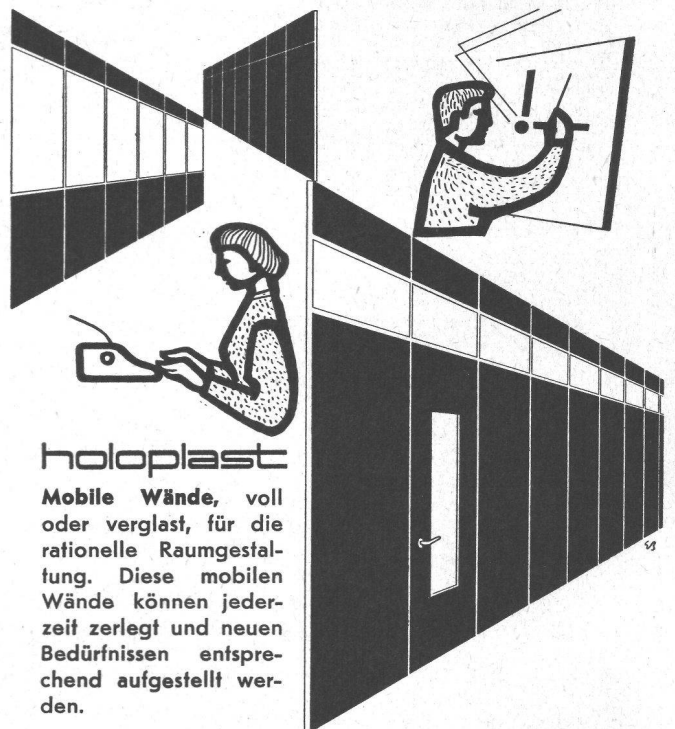
1706

LICHT IST UNSERE STARKE



ALUMAG

Aluminium-Licht AG
Industrie für
technische Beleuchtung
Uraniastr. 16, Zürich
Telephon (051) 23 77 33



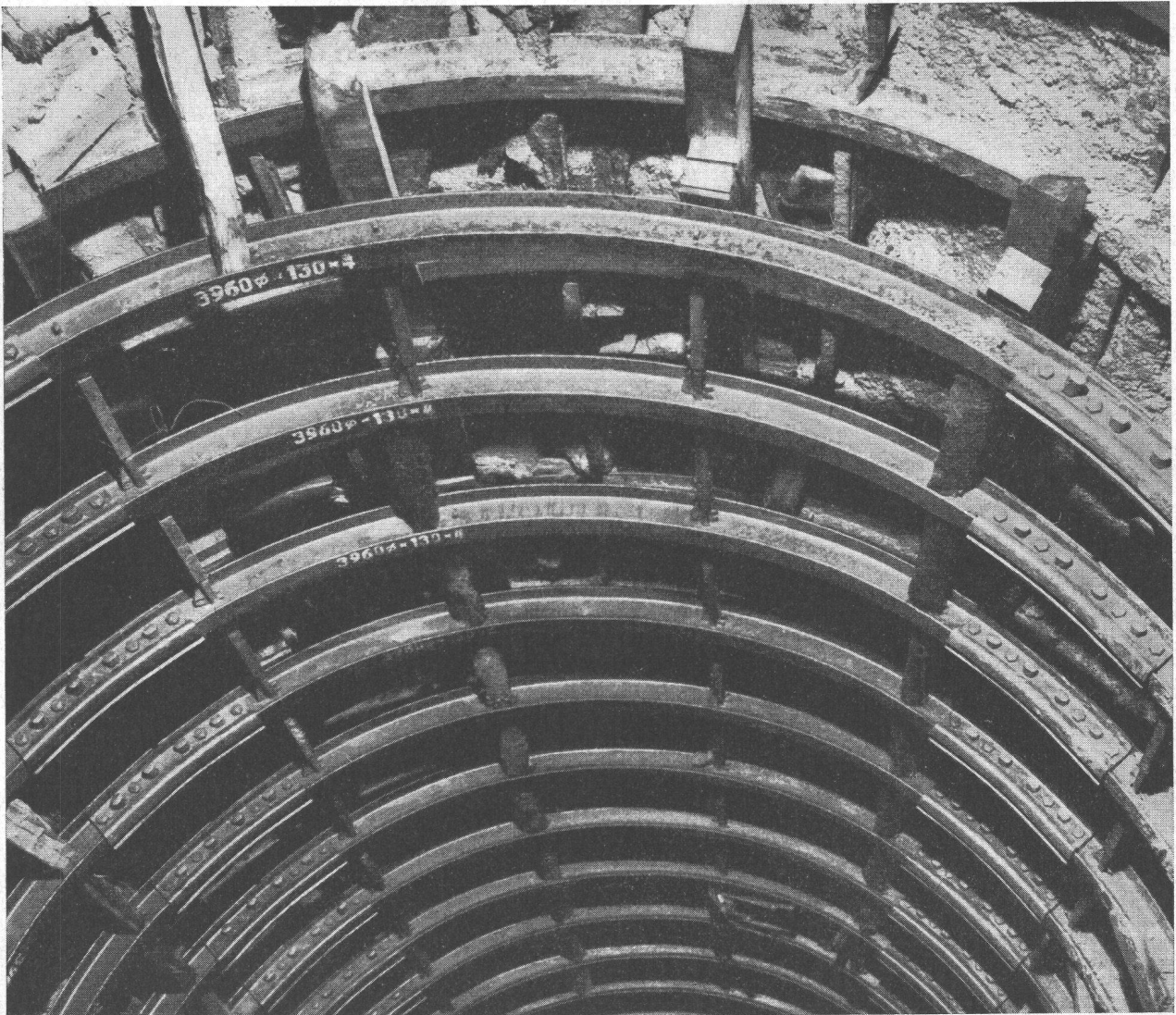
holoplast

Mobile Wände, voll oder verglast, für die rationelle Raumgestaltung. Diese mobilen Wände können jederzeit zerlegt und neuen Bedürfnissen entsprechend aufgestellt werden.



GRIESSER AG

Aadorf	Bern	Genève	Lausanne
052/47112	031/29261	022/338204	021/261840
Basel	Luzern	St. Gallen	Zürich
061/346363	041/27242	071/231476	051/237398



Ueber 7000 GERLACH-Bogen und -Ringe wurden im Druckstollen Fionnay-Nendaz der Kraftwerke Grande-Dixence eingebaut; der grösste Teil davon in einer speziellen Bauart für extreme Gebirgsdrücke. (Unser Bild)

Auch auf Baustellen der Kraftwerke Vorderrhein, Misox, Gougra, Bergell, Simmenthal, Göschenen, Blenio und der Tunnels von Toira, Kreuzliberg, Gotthard-Umbau Göschenen entschieden sich die Bauingenieure für den GERLACH-Ausbau. Sie kennen die grosse Tragfähigkeit des vergüteten Stahls (Streckgrenze 58 kg/mm²) und legen Wert auf genaue Masshaltigkeit der Stollenbogen und -ringe.

Beraten Sie Ihre Ausbauprobleme unverbindlich mit unserem Ingenieur und lassen Sie sich von ihm über den vergüteten GERLACH-Stahl orientieren.

Tel. (051) 231750 Uraniastrasse 31/33



Robert Aebi AG Zürich

HOLZHANDEL AG ZÜRICH

Seestrasse 4, Zollikon Postfach Zürich 23 Telephon (051) 24 90 94

**IHR
PROMPTER
LIEFERANT
FÜR**



-Kunstharzplatten

Schwedisches Qualitätsprodukt

Seit Jahren bewährt

Praktisch unverwüsthche Oberfläche - 60 modernste, dekorative Farben und Dessins

Originalmass: 122 x 244 cm
alle gewünschten Fixmasse!

Einzelplatten Originalmass:

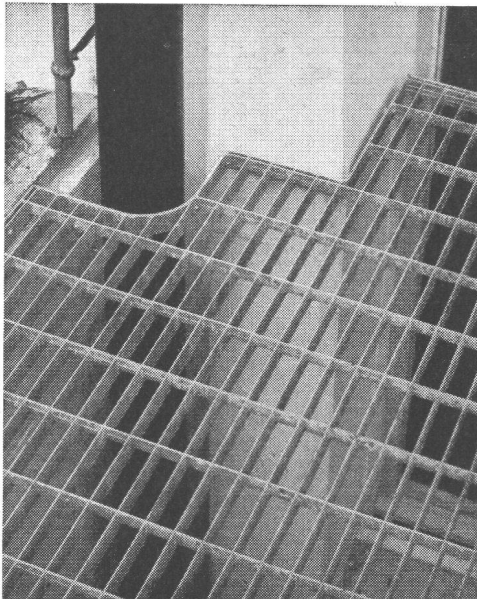
FR. 20.- p/m²

TEL. 051/933232

WALLISELLEN-ZH

Keller
AG

SIEGFRIED



Lichtschachtfrost

Schuhkraizer - Podeste
Abdeckungen

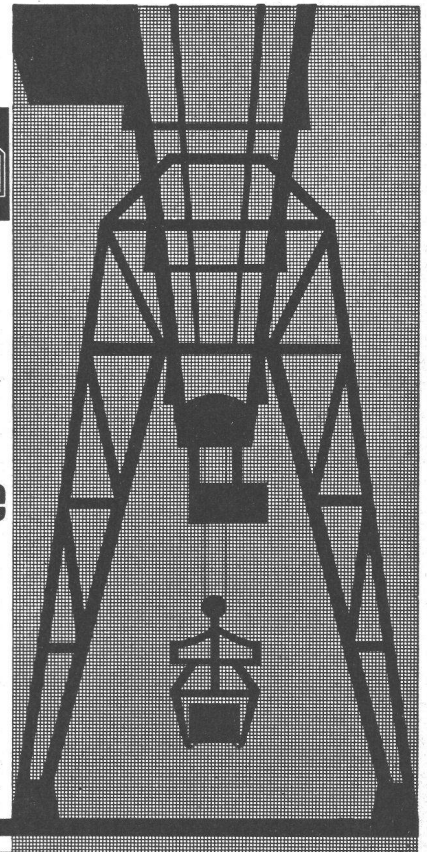
Sämtliche Gitterrostkonstruktionen
System WEMA



Krane

Elektrozüge

Aufzüge



Schindler-Aufzug- und Uto-Kran-Fabrik AG., Zürich

GOLCALOR der einzigartige Heizkessel

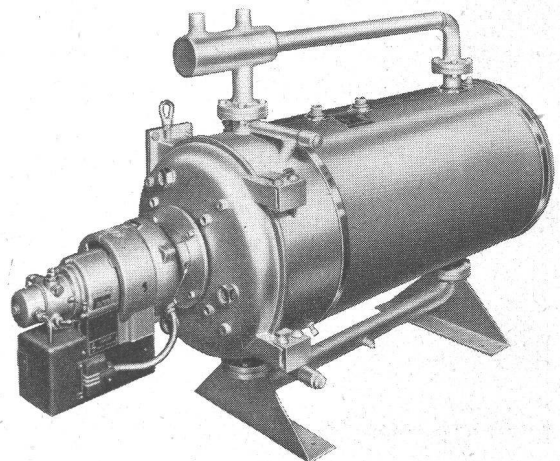
kombiniert für
Zentralheizung und/oder Warmwasserbereitung

bewährt — robust — sparsam — formschön
platz- und somit baukostensparend
komplett und leicht zerlegbar
gewissenhafte Beratung — prompter Service



GOLCALOR AG.

Talacker 41 Zürich 39 Tel. 051/27 19 22





Sie schalen

**besser
billiger
schneller**

der preislich günstigste Schweizer Schalungsträger, leicht, tragfähig, mit der grössten freien Spannweite.

Automatisch veränderliche Ueberhöhung schnell und einfach montierbar.

Für Horizontal- und Vertikalschalung — der bewährte Schweizer Schalungsträger.

Planung, Beratung und ausführliche Prospekte unverbindlich.

**weil FIX 57-Schalungsträger
viel rationeller!**

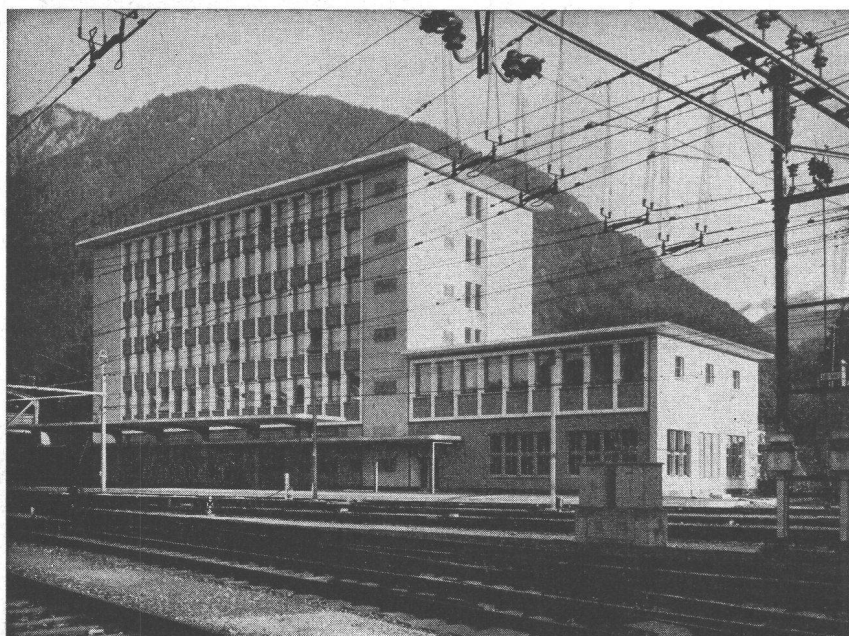
FIXTRÄGER A.G. ETZGEN / Aarg.

Telephon (064) 7 42 65

Flachbedachungen

Terrassenbeläge

Grundwasserisolierungen



Neues Postdienstgebäude Chur.

AEZ

Flachdachbeläge

2200 m²

Direktion der eidg. Bauten, Bern

Asphalt-Emulsion AG Zürich

Löwenstrasse 40 Telephon (051) 25 88 66

«CANTEX»-Isolierplatte

aus gepresstem Schilf, ohne jedes chem. Bindemittel

ein vorzügliches Isoliermaterial

Grossformat	Stärke:	2	2½	3½	5 cm
	Gewicht:	4,5	6,0	7,5	9,5 kg pro m ²

Grosse Dammfähigkeit, rissfrei,
bruchsicher, elastisch, schnelle
Arbeitsweise

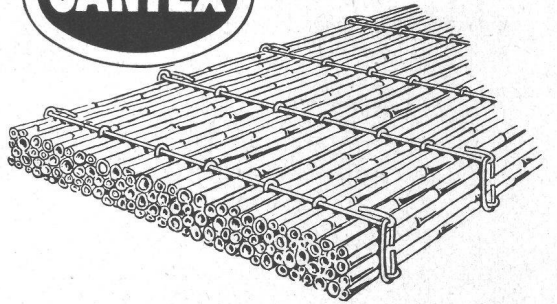
Alleinfabrikanten:

VEREINIGTE SCHILFWEBEREIEN ZÜRICH

Teleph. (051) 28 43 63

Isolierung von:
Befondecken
Mauerwerken
Unterlagsböden
freihängenden Decken

Bezug durch den Bauhandel



Normen
vereinfachen und
verbilligen das Bauen

Göhner Normen

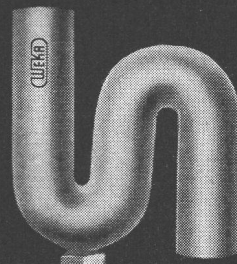
die beste
Garantie für Qualität

Ernst Göhner AG, Zürich
Hegibachstrasse 47
Telefon 051 / 24 17 80
Vertretungen in
Bern, Basel, St.Gallen, Zug,
Biel, Genève, Lugano

Fenster 221 Norm-Typen,
Türen 326 Norm-Typen,
Luftschutzfenster + -Türen,
Garderoben- + Toilettenschränke
Kombi-Einbauküchen,
Carda-Schwingflügel Fenster.

Verlangen Sie unsere Masslisten
und Prospekte. Besuchen
Sie unsere Fabrikausstellung.

B 1



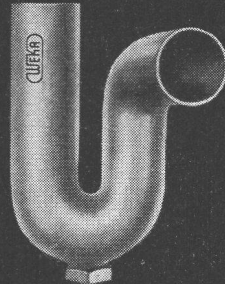
Nahtlos gezogene
Blei-Siphons
und Bogen

Schweizerfabrikat

Normal- und Spezial-Aus-
führungen
Nahtlos gezogene Bogen
Reduzierbogen

Verkauf durch die Sanitär-
Grossisten
und Eisenhandlungen

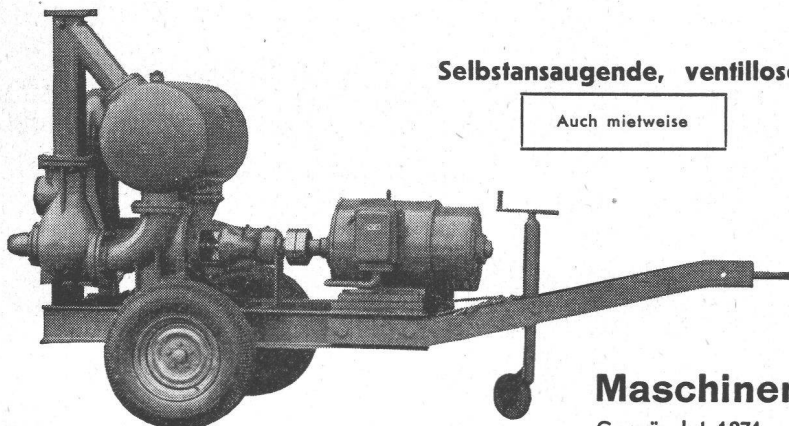
Achten Sie stets auf das
WEKA-Zeichen



WEKA

WEKA AG. Wetzikon

Telephon (051) 97 83 02



Selbstansaugende, ventillose

Auch mietweise

Bau-Pumpen

System Lauchener ● Saughöhen bis 9 m

Leistungen 1—500 Liter/Sek. Kein Bodenventil.
Keine Klappe im Saugstutzen. Keine Hilfs-Va-
kuum-Pumpe. Jederzeitiges automatisches An-
saugen auch nach Luffeintritt im Saugrohr.
Keine reibenden, sich abnützenden Dichtungs-
flächen, daher störungsfrei auch bei Schlamm-,
Sand- und Kiesförderung.

Maschinenfabrik a. d. Sihl AG. Zürich

Gegründet 1871

Telephon (051) 23 35 14

The Building Exhibition OLYMPIA LONDON

18 November — 2 December
1959



Die grösste Ausstellung dieser Art in der Welt, der Treffpunkt für alle, die mit dem Bauwesen zu tun haben. Interessenten aus vielen Ländern werden die Ausstellung besuchen, um die neuesten Baumaschinen und -ausrüstungen sowie eine umfassende Schau von Holzbearbeitungsmaschinen zu besichtigen.

Ausgestellt werden auch alle Baumaterialien, Haushalts-, Dekorations- und Malgeräte sowie Anlagen für Beleuchtung, Heizung und Ventilation. Die Schwerindustrie wird ebenfalls vertreten sein.

Günstige Gruppenarrangements durch lokale Vereinigungen von Architekten oder Baufachleuten sowie Reisebüros.



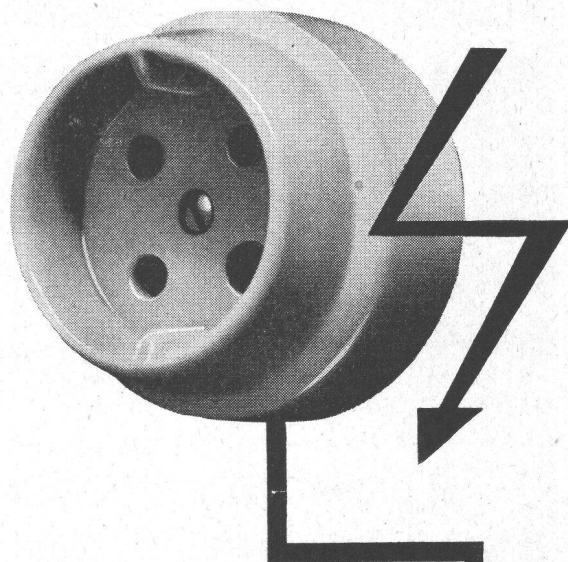
Sie sollten diese Ausstellung nicht versäumen; sie wird eine einzigartige Schau über die Entwicklung in der Bauindustrie bieten.

Besondere Vergünstigungen für Besucher aus Uebersee, einschliesslich Gratis-Dauerkarten, auf Anfrage an die Organisation:

The Building Exhibition (Room F 8)

11 Manchester Square, London W 1

304

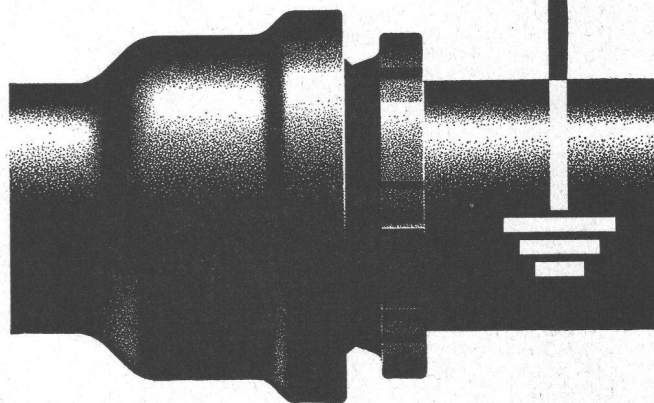


Gussrohre sind Mehrzweckrohre...

... sie führen Wasser
und ermöglichen das Erden
elektrischer Apparate

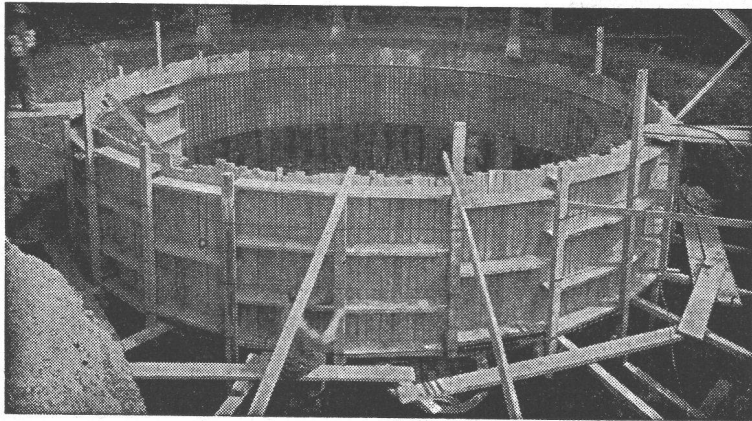
Wasser zum Leben

Erdung für Sicherheit



VON ROLL

Werk Choindéz



Betontank von 250 000 l im Bau

TBA-Betontankanlagen

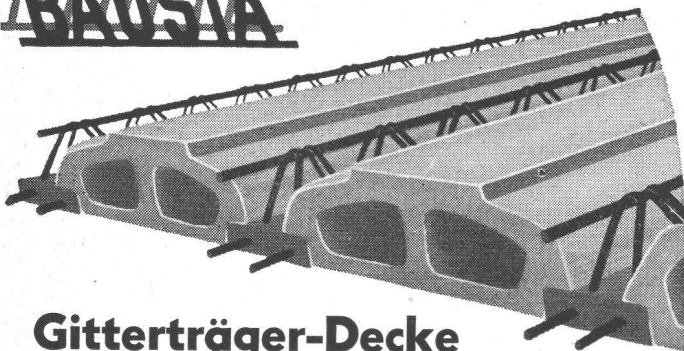
zur Lagerung von Heizöl, Dieselöl etc.

Die zuverlässigen, betriebs- und korrosionssicheren TBA-Stahlbetonbehälter können in jeder Form und Grösse erstellt werden. Kellereinbautanks.

TANKBAU AG, ZÜRICH

Minervastrasse 126, Telephon (051) 34 46 42

BAUSTA



Gitterträger-Decke

Rationelle Ausführung mit Spezialmaschinen - gleichbleibende Qualität - ausgezeichneter Verbundträger - vielseitiges Anwendungsgebiet - geringes Gewicht - einfachste Verlegemethode.

Ein Erzeugnis der internationalen OMNIA-Decken-Organisation mit über 200 Lizenzwerken in Europa und Uebersee.

OMNIA-Decken-Organisation Schweiz:

Zentrale: FISCA AG., Thannerstrasse 34,
Basel (061) 38 96 19/39 47 62

Lizenzwerke:

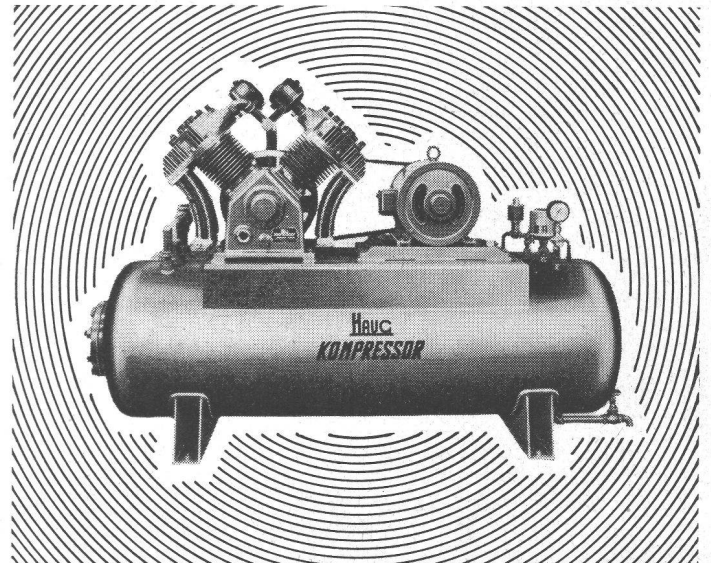
Baustein- und Betonwarenfabrik AG.,
Spreitenbach AG (051) 91 84 78

Wilhelm Brodtbeck AG., Zementwarenfabrik,
Pratteln BL (061) 81 50 12

Baubedarf und Zementwaren Gustav Hunziker AG.,
Ins-Anef BE (032) 8 32 82

Emile Monney, Matériaux de Construction,
Route de Vernier 133,
Genève (022) 34 52 33/34 52 34

Procim S. A., Fabrique de Produits en Ciment,
Monthey VS (025) 4 25 97/4 27 26



HAUG KOMPRESSOREN

VAKUUMPUMPEN LUFTFILTER FÜR JEDEN ZWECK

FRITZ HAUG AG., MASCHINENFABRIK, ST. GALLEN

AUSSTELLUNG UND VORFÜHRUNG BEI

ERNST HAUSAMANN & CO. ZÜRICH 3/45

UETLIBERGSTRASSE 15

Fenster - Espagnolette - Verschlüsse

GEKO

Eine Nasenlänge voraus

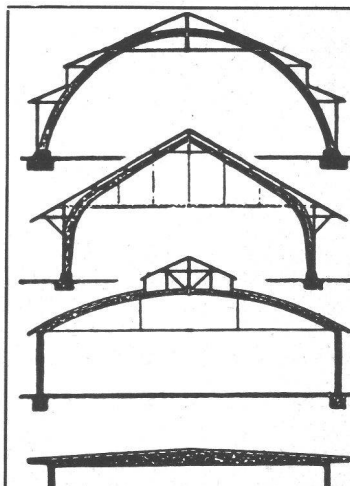
Weniger Montagezeit, moderne Griffform, bequeme Bedienung, nur vertikale Bewegung des Griffes ohne seitliches Schwenken, lange Lebensdauer, EMPA geprüft, tausendfach bewährt, begeisterte Fachurteile.

Und trotz allem noch billiger

Fabrikation und Verkauf:

GEBR. Koch EISENWAREN

Zürich 1/25 - St. Gallen - Weinfelden - Bülach



B. ZÖLLIG SÖHNE

Holz-Konstruktionen

ARBON

Spezialität

AUSFÜHRUNG in der
HETZERBAUWEISE

FÜR LAGER-, TURN- UND
FABRIKHÄLLEN

LEHRGERÜSTE UND
KIRCHEN

RISSFESTE SÄULEN

PORA

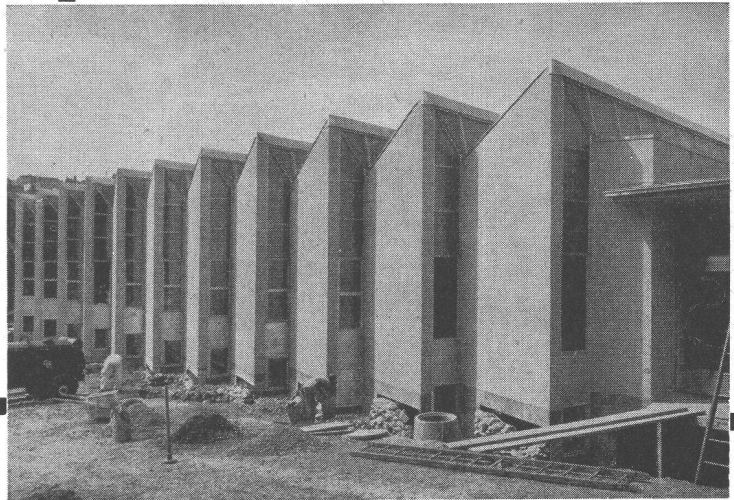
ISOLIERBETON

rein anorganische Porenbeton-

ISOLIERPLATTEN

in die Betonschalung gelegt.

Hervorragende Aussenisolierung, insbesondere für Eisenbeton.



Eisenbetonbau, vollständig mit PORA-Platten ummantelt

PORA AG

Mühlehorn
058 / 4 34 36

Reichenburg
055 / 3 92 22

Förder-Anlagen mit RENOLD TRANSPORTKETTEN

sind

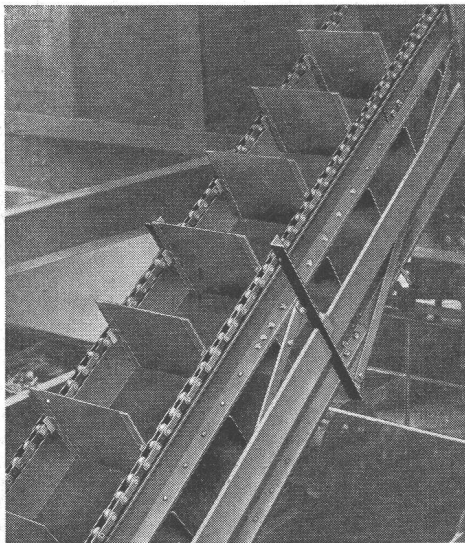
kraftsparend

leistungsfähig

störungsfrei

von langer

Lebensdauer



W. Emil Kunz • Zürich 27

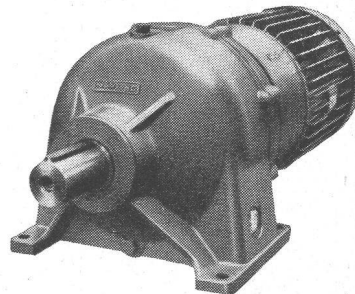
Gotthardstrasse 21

Telephon (051) 27 30 57

KISSLING

Motorgetriebe

weit über
die Schweiz hinaus
bekannt



Unsere Getriebe sind der ideale Antrieb für Betonmischer und Transportbänder:

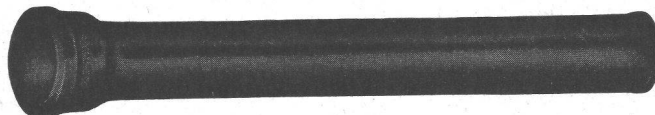
- robuste Bauart
 - wartungsfrei
 - niedriger Preis
 - rasch lieferbar
- Normaldrehzahlen ab Lager.

Verlangen Sie unsere Prospekte u. Preislisten. Wir beraten Sie unverbindlich.

L. Kissling + Co Maschinenfabrik
Zürich-Seebach
Telefon 051/466400

Gusseiserne Hochdruckröhren mit Stemm- u. Schraubmuffen Formstücke – Armaturen

Schweizer Normallien
Lager in Winterthur

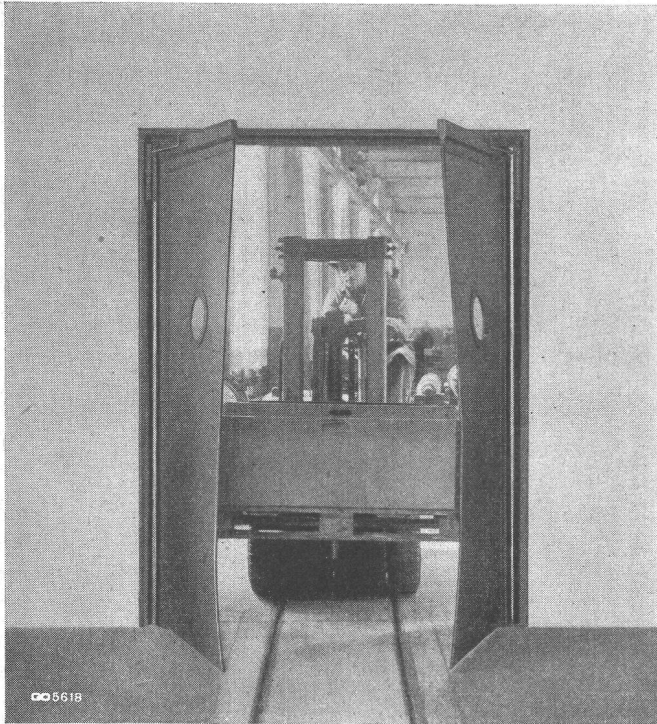


für normalen und
höheren Betriebsdruck

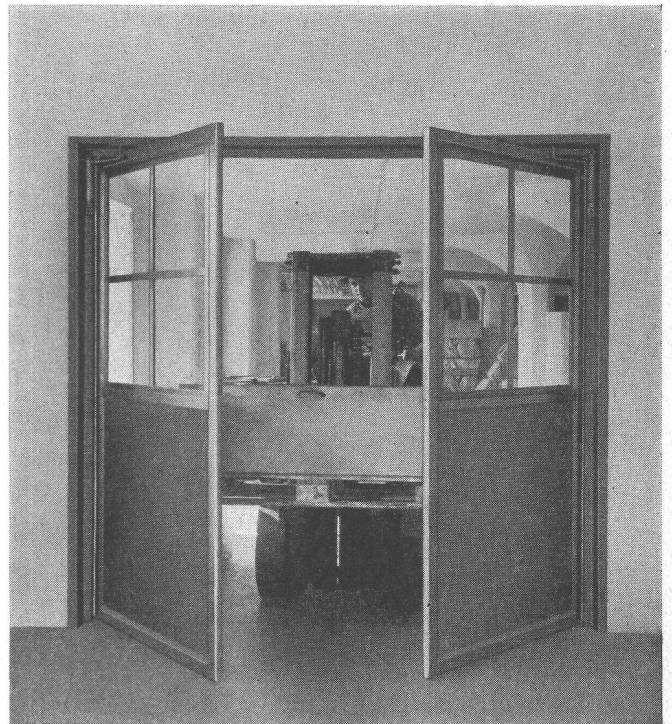
KAGI & Co. TELEPHON No. 2 24 15 **WINTERTHUR**

GC Industrie - Pendeltüren

Geilinger & Co. Winterthur



Türflügel aus Gummi



oder aus Leichtmetall

MAAG-Zahnradhobelmaschine SH-350/500

beim Hobeln eines Zahnkranzes für Mühlenantrieb in einer Zementfabrik.

Das dazugehörige Ritzel besitzt im Einsatz gehärtete und geschliffene Zähne.



MAAG-ZAHNRÄDER A.G. ZÜRICH (SCHWEIZ)