

Objektyp: **Advertising**

Zeitschrift: **Schweizerische Bauzeitung**

Band (Jahr): **77 (1959)**

Heft 21

PDF erstellt am: **26.09.2024**

Nutzungsbedingungen

Die ETH-Bibliothek ist Anbieterin der digitalisierten Zeitschriften. Sie besitzt keine Urheberrechte an den Inhalten der Zeitschriften. Die Rechte liegen in der Regel bei den Herausgebern.

Die auf der Plattform e-periodica veröffentlichten Dokumente stehen für nicht-kommerzielle Zwecke in Lehre und Forschung sowie für die private Nutzung frei zur Verfügung. Einzelne Dateien oder Ausdrucke aus diesem Angebot können zusammen mit diesen Nutzungsbedingungen und den korrekten Herkunftsbezeichnungen weitergegeben werden.

Das Veröffentlichen von Bildern in Print- und Online-Publikationen ist nur mit vorheriger Genehmigung der Rechteinhaber erlaubt. Die systematische Speicherung von Teilen des elektronischen Angebots auf anderen Servern bedarf ebenfalls des schriftlichen Einverständnisses der Rechteinhaber.

Haftungsausschluss

Alle Angaben erfolgen ohne Gewähr für Vollständigkeit oder Richtigkeit. Es wird keine Haftung übernommen für Schäden durch die Verwendung von Informationen aus diesem Online-Angebot oder durch das Fehlen von Informationen. Dies gilt auch für Inhalte Dritter, die über dieses Angebot zugänglich sind.

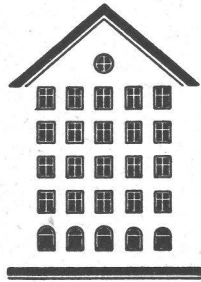
SCHWEIZERISCHE BAUZEITUNG

WOCHENSCHRIFT FÜR ARCHITEKTUR / INGENIEURWESEN / MASCHINENTECHNIK

REVUE POLYTECHNIQUE SUISSE

ORGAN DES S. I. A. SCHWEIZERISCHER INGENIEUR- UND ARCHITEKTEN-VEREIN
UND DER G. E. P. GESELLSCHAFT EHEMAL. STUDIERENDER DER EIDG. TECHN. HOCHSCHULE
GEGRÜNDET 1883 VON ING. A. WALDNER / HERAUSGEGEBEN VON ING. W. JEGHER

Fenster



Kiefer Zürich

Verlag

W. Jegher & A. Ostertag, Dianastrasse 5,
Zürich / Tel. 23 45 07 / Postcheck VIII 6110
Bürozeiten: Montag bis Freitag 7—12 Uhr
und 13.45—17.30 Uhr. Samstags geschlossen.
Postadresse:
Schweiz. Bauzeitung, Postfach Zürich 39

Anzeigenverwaltung

Mosse-Annoncen AG., Zürich, Limmatt-
quai 94 / Tel. 32 68 17 / Postcheck VIII 1027

INHALT

Baugrund und Fundations-Erfahrungen beim Wohnturm Hirzenbach in Zürich 11. Von *W. Schaad* . . . 331*

Aus der Zeit der Wasserförderung durch Dampfkolbenpumpen. Von *E. Hofmann* . . . 337*

Considérations sur la formation des urbanistes. Par *M. D. Mueller* . . . 338

Piranesi (1720 bis 1778). Von *Peter Meyer* . . . 339*

Mitteilungen

Trinkwasserfassung Gelterkinden. Neuer Deutz-Dieselmotor, Typ VM. Forschungsschiff für den Bodensee «Internationale Seilbahnrundschau» 340*

Nekrologe

Walter Rebsamen . . . 341*

Buchbesprechungen

Strassenverkehrsplanung in Stadt und Land . . . 341

Bau und Instandsetzung von Betonfahrbahnen. 88 Millionen. Das Automobil in unserer Zeit . . . 342

Grenzschicht-Theorie. Lehrbuch der Bergwerksmaschinen. Neuerscheinungen . . . 343

Wettbewerbe

Schwimmbadanlage Hinwil. Pfarrkirche Schellenberg . . . 343

Mitteilungen aus der G. E. P.

Zusammenkunft der Ehemaligen des M. I. T. in Zürich. Bericht über die Generalversammlung 1958 . . . 344

Ankündigungen

Schweiz. Verband für Wohnungswesen. Neue Helvetische Gesellschaft. Gedenkfeier für Hans Ulrich Grubenmann. Schweiz. Rhone - Rhein-Schiffahrtsverband. Schweiz. Gesellschaft für Bodenmechanik und Fundationstechnik. Vortragskalender . . . 344

Geleisebau

317

Strassenbau

Tiefbau

Industrieböden

WALO **WALO**

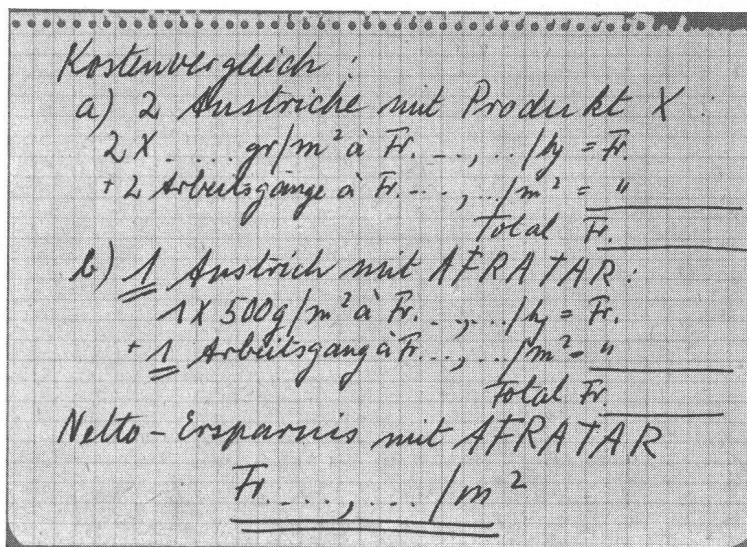
Bauunternehmung Walo Bertschinger AG

Eine Rechnung, die auch bei Ihnen aufgeht!



* Der AFRATAR-Anstrich ist sofort an seinem matschwarzen bis dunkelbraunen Aussehen erkennbar.

Der Normverbrauch für AFRATAR liegt bei ca. 350 g/m². Sie erreichen diesen ohne weiteres durch Verwendung eines richtigen Flächenstreichers, so dass die obige Rechnung noch günstiger ausfällt. Wie Sie wissen, **schenken wir Ihnen einen AFRATAR-Flächenstreicher bei Bestellung von mindestens 100 kg AFRATAR** in einer Sendung. Fordern Sie dieses praktische Arbeitsgerät bei uns oder ihrem Baumaterialhändler an!



Vergleichen Sie AFRATAR* ruhig mit dem billigsten Fundamentanstrich, den Sie finden können.

Setzen Sie in der obigen Rechnung ruhig eine höhere Verbrauchszahl als die normalen 350—400 g/m² ein:

Sie werden für AFRATAR immer einen um 30—60 Rappen günstigeren Preis pro m² ermitteln! Warum? Weil nicht der Kilopreis, sondern der Arbeitsaufwand den Preis pro m² massgebend beeinflusst. Hier zeigen sich die überragenden Vorteile von AFRATAR:

- 1. Einfacher:** Nur ein einziger statt 2—3 Arbeitsgänge bei gleicher oder sogar grösserer Schichtdicke.
- 2. Schneller:** Weniger Arbeitsgänge = Zeitersparnis = Kostensenkung. Zudem kann AFRATAR auch auf frischen Beton aufgetragen werden.
- 3. Wirtschaftlicher:** Der kostenmässig wesentliche Faktor Arbeitskraft wird auf die Hälfte reduziert trotz mindestens ebenbürtiger Schutzwirkung.



SIEGFRIED
Keller AG

Wallisellen-Zürich Telefon 051 / 933232

100 JAHRE +GF+ TEMPERGUSS

Die Fabrication von hämmer- und schweißbarem Gußeisen bei Georg Fischer in Schaffhausen; von Prof. C. H. Schmidt in Stuttgart.

Schon im Jahrgang 1860 des Polytechnischen Journals, herausgegeben von Dr. O. M. Dingler im Verlage der Cotta'schen Buchhandlung in Stuttgart, konnte man lesen...

Seit etwas länger als einem Jahre hat das durch seine ausgezeichneten Stahl-fabricate in der ganzen technischen Welt wohlbekannte Etablissement von Fischer in Schaffhausen auch die Fabrication von hämmer- und schweißbarem Guß aufgenommen, und liefert hierin ein ganz ausgezeichnetes Product.

Das Roheisen, ein feinkörniges graues Holzohleneisen ganz eigenthümlicher Gattung, wird in Tiegeln mittelst eines Gebläseofens von runder Form (Sessströmscher Ofen) umgeschmolzen. Das Etablissement enthält dormalen nur einen derartigen Ofen, welcher mit 5 Tiegeln besetzt wird, deren jeder im Mittel circa 35 Pfd. Roheisen aufnimmt. Jeden Arbeitstag wird in der Regel eine Schmelzung gemacht, und dabei werden 170 bis 180 Pfd., jährlich mithin gegen 500 Centner Roheisen umgeschmolzen, aus welchem, mit Rücksicht auf den Verlust durch Abbrand und Gießzapfen, gegen 400 Centner fertiges Fabricat gewonnen werden. Die Gießformen werden aus fettem Sande angefertigt, vor dem Gießen stark erwärmt und während des höchsten Grades von Hitze und Dünnsflüssigkeit des Eisens mit möglichster Schnelligkeit gefüllt.

Um die Gußstücke in hämmerbares Eisen umzuwandeln, werden dieselben mit einem zweckentsprechenden pulverförmigen Material in cylindrischen Tiegeln von circa 6" Durchmesser und 12" Höhe geschichtet und in einem Ofen von ziemlich derselben Construction, wie die aufrechten Hafneröfen, einer für längere Zeit unterhaltenen Rothglühhitze ausgesetzt. Die zum Glühen erforderliche Zeit beträgt bei kleinen Gegenständen 8 — 10 Stunden, bei größeren Gegenständen 40 — 60 Stunden. Das Etablissement enthält drei Glühöfen, welche zur Aufnahme von 9, 28 und 48 Tiegeln eingerichtet sind, und führt durchschnittlich alle 14 Tage einen Glühproceß aus, wobei je nach der Quantität des vorhandenen Gusses der eine oder andere dieser Ofen in Anwendung kommt.

Das durch diesen Glühproceß in hämmer- und schweißbaren Zustand übergeführte Eisen ist von vorzüglicher Güte; es übertrifft an Weichheit und Zähigkeit viele andere derartige Producte und ist in Folge dessen bereits ein sehr gesuchter Artikel geworden. Es läßt sich nach Belieben biegen und in Schraubenwindungen drehen, gestattet das Zusammenschweißen mit anderem weichem Eisen oder Stahl und zeigt auf angefeilten Stellen vollkommen den Glanz und die Farbe des reinen Schmiedeeisens. Mehrfache Versuche, die hier zu Lande mit diesem Eisen gemacht worden sind, haben diese Eigenschaften nachgewiesen, sie haben sogar gezeigt, daß sich die durch den Guß erzeugten Löcher und Schlitzgen ebenso gut wie im gewöhnlichen Schmiedeeisen erweitern und auf-treiben lassen.

Der Preis beträgt loco Schaffhausen im Mittel 30 fr. per Pfund, stellt sich aber auch höher und niedriger, je nach Form und Größe der Gegenstände. Einfache Schloß- und Wagenbestandtheile größerer Dimensionen, große Schlüssel, Hufeisen, Pferdegeschirrtheile und dergl. werden mit 24 bis 26 fr., feinere Schloß- und Gewehrtheile, Gegenstände für Messerschmiede, als Neb- und Baumscheren, die Griffe zu großen Schneiderscheren und dergl. mit 28 bis 30 fr., kleine Schatullenschlüssel, große Schlüssel mit Verzierungen, Säbelkörbe, Säbelgriffe u. s. w. mit 36 bis 48 fr. per Zollpfund berechnet. (Württembergisches Gewerbeblatt, 1860, Nr. 32.)

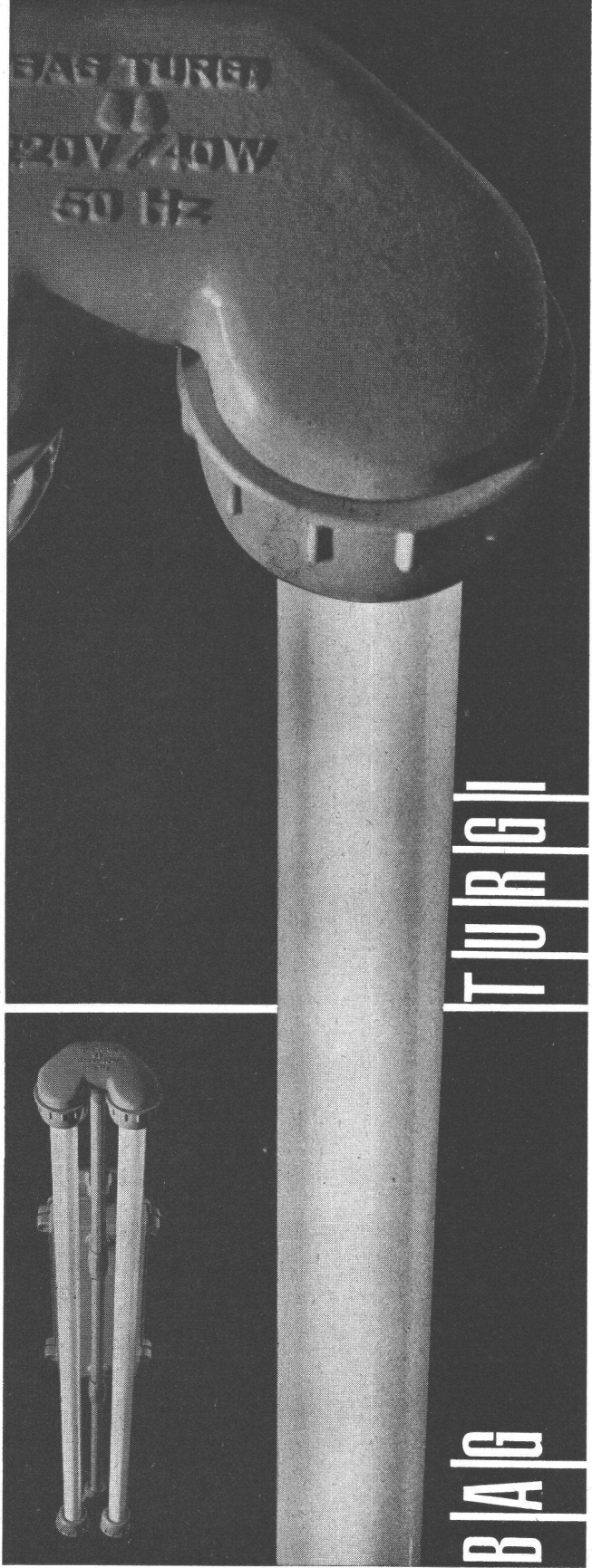
Heute verlassen jährlich Millionen Abgüsse unsere Tempergiesserei und werden als Qualitätserzeugnisse überall anerkannt.

+GF+

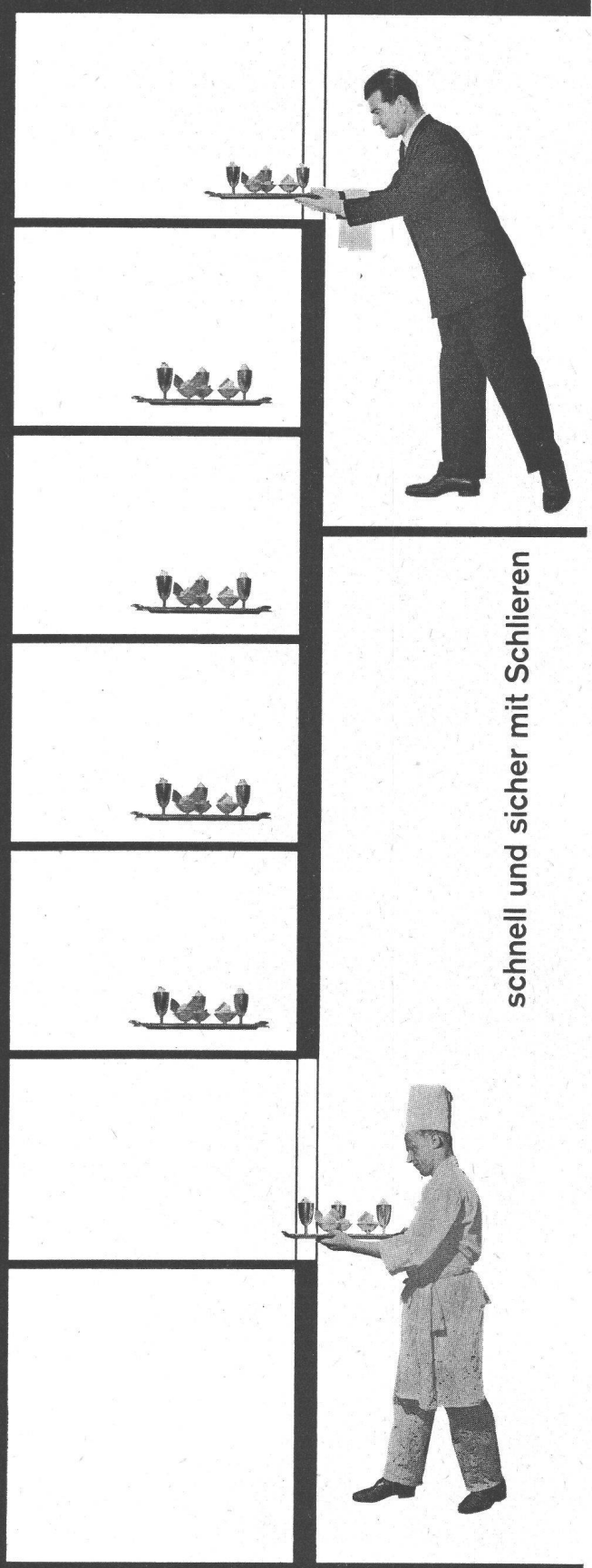
Georg Fischer Aktiengesellschaft, Schaffhausen

Tg 127/1

Naßleuchten; schwallwassergeschützte Ausführung in Al. Guß Silafont 1 für 1, 2 und 3 Fluoreszenz-Röhren 40 Watt; SEV geprüft. Wir fabrizieren auch SEV geprüfte Ex-Leuchten für erhöhte Sicherheit.
B. A. G. Bronzewarenfabrik AG Turgi



Schlieren – Aufzüge



schnell und sicher mit Schlieren

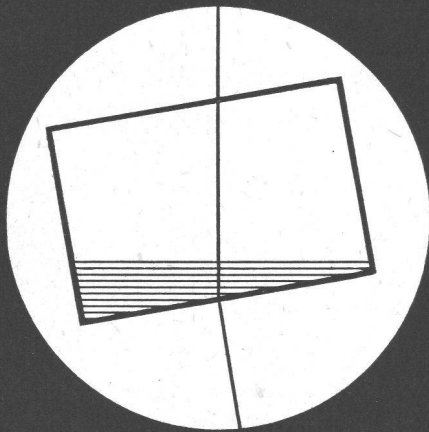
Schweizerische Wagons- und Aufzügefabrik A.G.
 Schlieren – Zürich

Neu:

Wild T1-A

**mit automatischer
Höhenkollimation**

Der Theodolit mit den letzten technischen Errungenschaften, die Ihnen leichteres, rascheres und genaueres Messen ermöglichen.

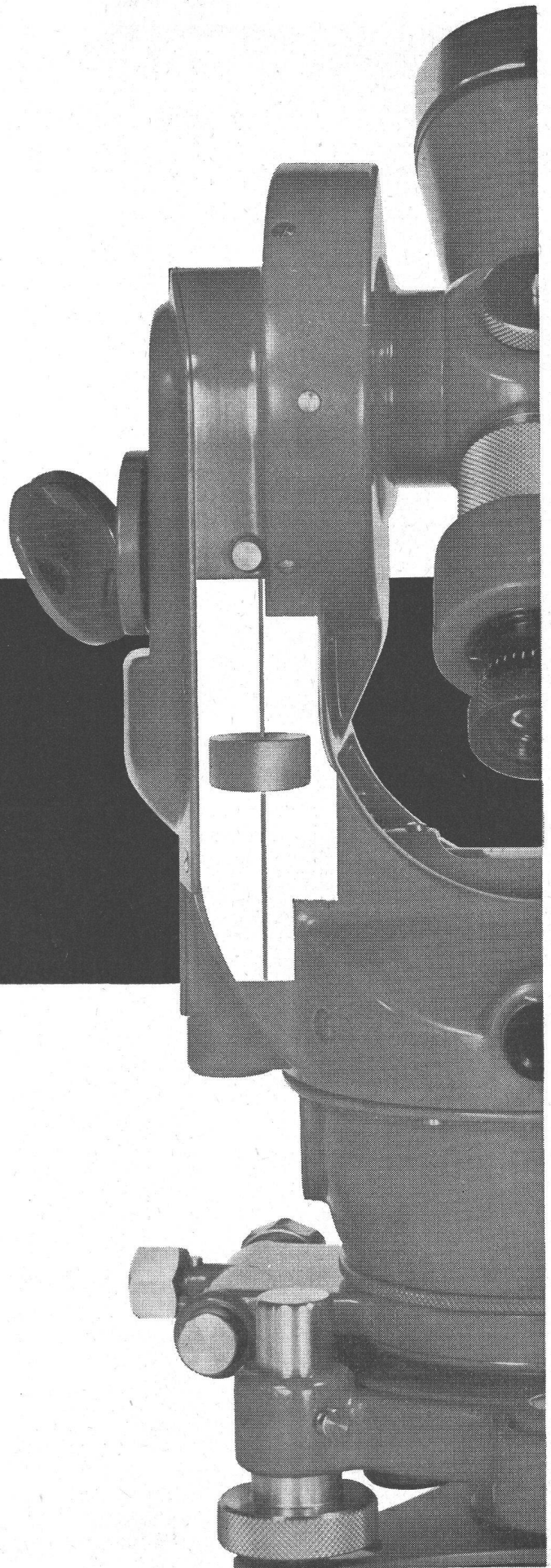


Verblüffend einfache Lösung der Automatik: Flüssigkeitsprisma ohne mechanische Teile, ohne Abnutzung, ohne Störungen, ohne Reparaturen.

Nähere Einzelheiten im Prospekt
Th 154

WILD
HEERBRUGG

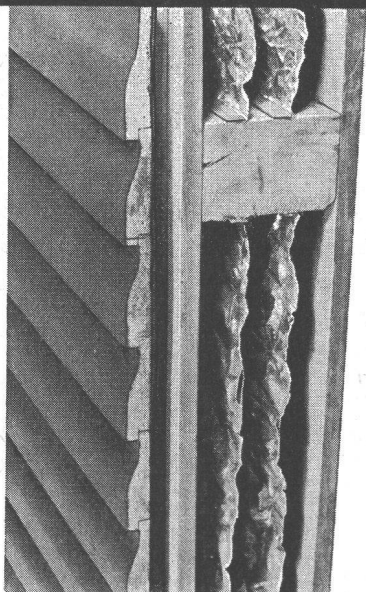
Wild Heerbrugg AG, Heerbrugg
Werke für Optik und Feinmechanik



GEGEN KÄLTE UND WÄRME MIT



ISOLIEREN



DR. ING. M. KOENIG, ZÜRICH,

ALFOL ist temperaturbeständig und brennt nicht. Das ALFOL Isolierverfahren mit Aluminiumfolien sichert in Wohn-, Fabrik- und Barackenbauten eine hochwertige Kälte- und Wärme-Isolation. ALFOL isoliert Decken, Böden und Wände, Abdachungen, Heiz- und Trocknungs-Anlagen, Kühlräume, Rohrleitungen usw. auf einfachste Weise mit geringen Kosten. ALFOL wird geschichtet und senkrecht zum Wärmestrom eingebaut.

ALFOL, seit 20 Jahren mit Erfolg angewendet, ist **unbrennbar, ungezieferfrei, staubfrei, fäulnisfrei, geruchlos, nicht hygroskopisch.**

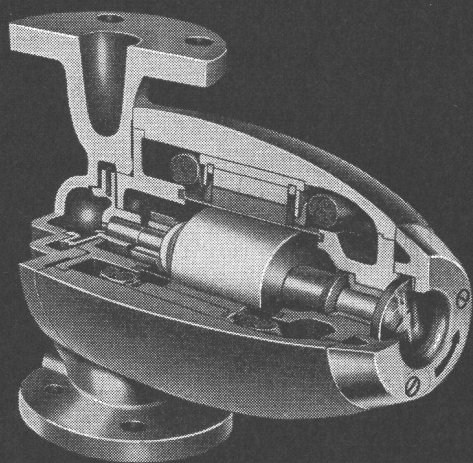
ALFOL ist praktisch gewichtlos, eine Eigenschaft, die sich besonders bei freitragenden Decken auswirkt.

Verkauf, Beratung und Montage durch

Für Kälte- und Wärmeisolierung



perfecta Umwälzpumpen
für Zentralheizungen



K. RÜTSCHI PUMPENBAU BRUGG

BRUGG SCHWEIZ TELEPHON (056) 413 31

Drei exklusive Vorteile, die Ihnen nur die PERFECTA bietet:

Die «gute» Form

das Kennzeichen der modernen PERFECTA-Pumpe

Robuste beidseitige Lagerung

des schweren Rotors bürgt für geräuschlosen Gang und lange Lebensdauer

Schauglas

für einfachste Lauf- und Drehrichtungskontrolle

BRIGATEX

verklebt
auch
Aluminium
mit Holz



BRIGATEX

der nezeitliche Klebstoff löst auch schwierige Klebprobleme ohne Anwendung von Preßdruck. Unser technischer Dienst steht Ihnen jederzeit kostenlos zur Verfügung.

Im Jahre 1957 wurden im modernen Hotel „Astoria“ Luzern Aluminiumverkleidungen mit BRIGATEX ausgeführt. Unser Bild: Dachrestaurant mit Deckenelementen aus Holz und Aluminiumplatten.





SchenkerStoren

Vitra-Flex

Die bewährte Store für Doppelverglasungs-
fenster

Beliebige Lamellenverstellung

Grosse Farbwahl

Zuverlässige Getriebebedienung

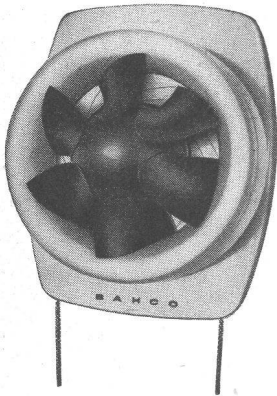
Storenfabrik

Emil Schenker AG., Schönenwerd

Telephon (064) 3 13 52

Filialen in: Basel, Bern, Genf, Lausanne, Lugano, Luzern, Solothurn, St. Gallen, Winterthur, Zürich

BAHCO-SILENT NEU!



Preis Fr. 186.—

■■■■■■■■■■
In schwedischen Fach-
blättern als «**kleine Sen-
sation**» auf dem Gebiete
der Küchenentlüftung er-
wähnt.

Es lohnt sich, den leise
laufenden, leistungsstar-
ken BAHCO-SILENT in
der Küche einzubauen.

**Rascher Abzug der Kochdämpfe —
der Wunsch jeder Hausfrau!**

Prospekte und nähere Auskunft durch die
Generalvertretung

WALTER WIDMANN AG

Zürich 1 Löwenstrasse 20 Tel. (051) 27 39 96

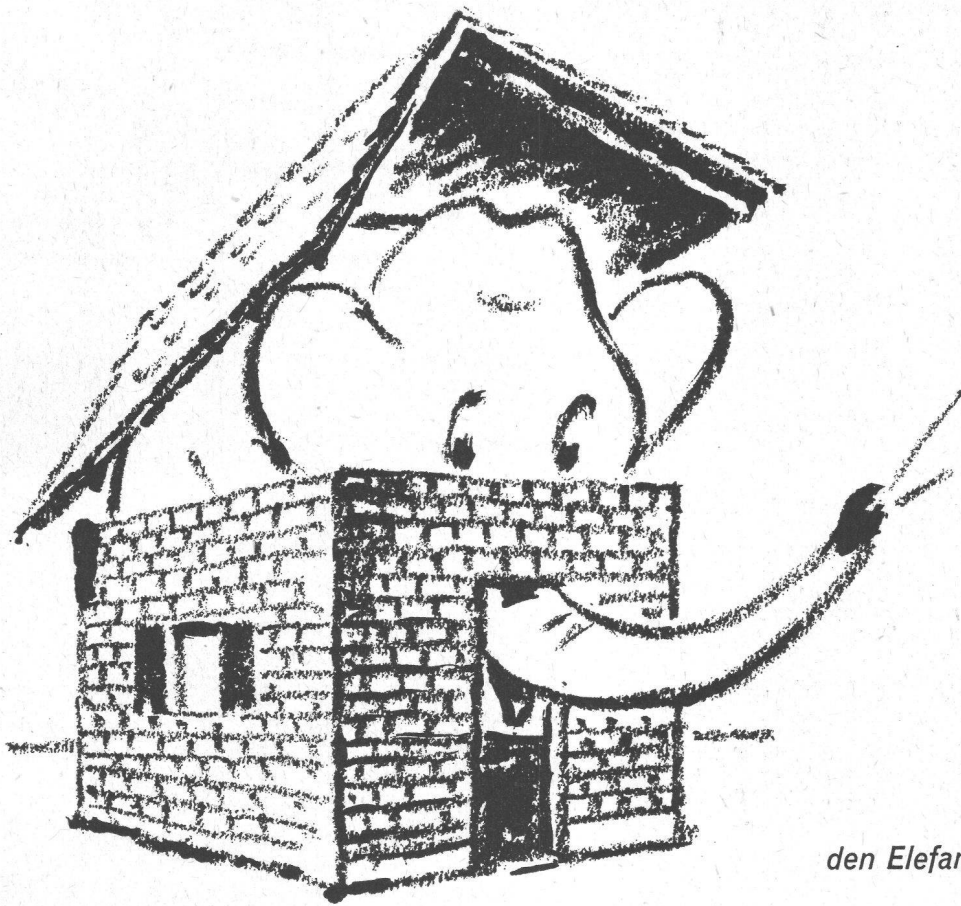
Flumser Steinwolle MATTEN



für Wärme-
und
Schallisolation.
Feuerhemmend,
anorganisch,
erschütterungsfest.
Extra-verfilzt.

Schmelzwerk Spoerry AG
Flums SG Tel. 085/83148

jetzt 30 % leichter



Wie bringen wir
den Elefanten wieder hinaus?

Das letzte Wort auf dem Gebiet der Zentralheizungstechnik ist die Kessel-Boiler-Kombination. Der Heizkessel liefert dann nicht nur das Heisswasser für die Radiatoren, sondern auch für Küche und Badezimmer. Die meisten bisherigen Kessel-Boiler-Kombinationen haben jedoch einen Nachteil: sie bestehen aus *einem* Stück und sind wahre «Monstrümer» an Grösse. Man muss sie schon in der frühesten Phase des Neubaus – vor dem Einbetonieren der Kellerdecke! – mit einem Kran an Ort und Stelle bringen. Dann wird mit einem Stoss-Seufzer zugemauert, und jeder denkt: «Hoffentlich hält das Ding auf Zeit und Ewigkeit!»

Denn: sollte Boiler oder Heizkessel jemals spuken und revisionsbedürftig werden, dann ist guter Rat teuer. Dann stellt sich die Frage: «Wie bringen wir den Elefanten aus der engen Klause wieder hinaus?»

All dieser Sorgen sind Sie beim IDEAL-BITHERM enthoben! Auch er ist eine Kessel-Boiler-Kombination.

Auch bei ihm liefert der Zentralheizungskessel zugleich das heisse Wasser für Küche und Bad. Aber der Bitherm wird nicht an *einem* Stück, sondern in *Einzelteilen* geliefert, die sich bequem transportieren und an Ort und Stelle montieren und demontieren lassen. *Dieser Vorteil ist von grösster Wichtigkeit.*

In den Bitherm lässt sich jeder Ölburner einbauen. Mehr noch: sollte unser Land einmal von den Ölfuhren abgeschnitten sein – was auch schon da war! – dann kann der Ölburner mit Leichtigkeit entfernt und jedes andere Heizmaterial verfeuert werden: Kohle, Holz, Karton, Zeitungen – alles!

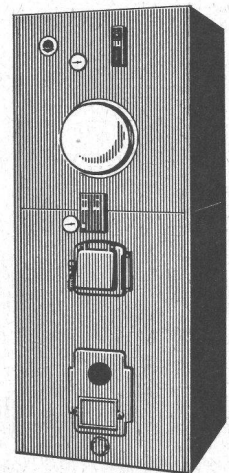
Als letzter Vorteil sei noch erwähnt: der Bitherm-Heizkessel ist aus Guss; *seine Lebensdauer ist enorm.*

Prospekt und Auskünfte durch Zentralheizungsfirmen oder die

IDEAL-Standard AG
Dulliken b. Olten Tel. 062/51021

IDEAL-BITHERM

Verblüffend niedere Anschaffungs- und Betriebskosten



Spezialbeton AG Staad

Treppenanlagen, Betonfenster

Fassadenverkleidungen

Bodenbeläge

Vorfabrizierte Sichtbetonelemente

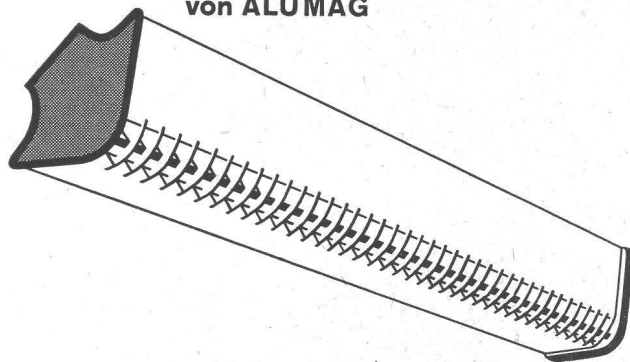
Ausführung sämtlicher Kunststeinarbeiten



Wohlfahrtshaus Oberwinterthur
der Gebrüder Sulzer AG
Treppen- und Bodenbeläge
in geschliffenem Spezialbeton

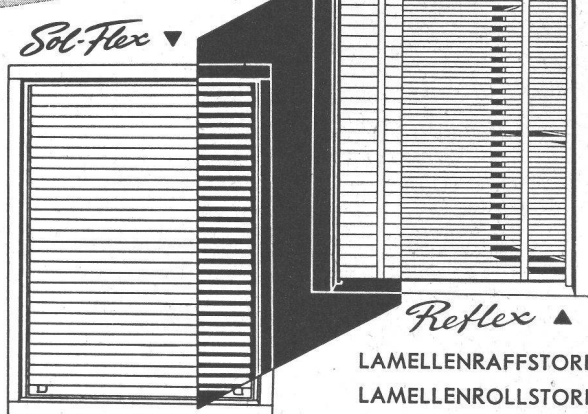
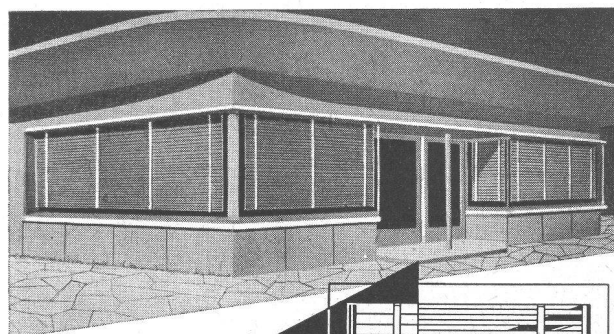
LICHT IST UNSERE STARKE

Fluoreszenz-Leuchten —
von ALUMAG



ALUMAG

Aluminium — Licht AG
Industrie für
technische Beleuchtung
Uraniastr. 16, Zürich
Tel. (051) 23 77 33



HARTMANN

HARTMANN & CO. AG. BIEL

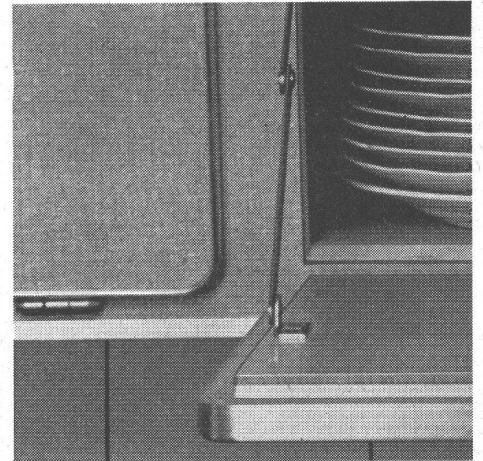
ROLLADENFABRIK UND METALLBAU - TEL. (032) 2 77 37

Filialen in Basel, Bern, Lausanne, Luzern, Neuchâtel und Zürich



Seit einigen Jahren schon wünschte sich Frau Z. eine modernere Küche. Sie besuchte wiederholt die MUBA und OLMA und prüfte die dort ausgestellten Wunderküchen. Statt sich aber ein fertiges Küchenbüfett anzuschaffen, beauftragte sie eines Tages kurzentschlossen Schreinermeister A. M. in F., ihr Vorschläge für einen modernen Küchenausbau zu machen. Der initiative, fortschrittliche Handwerkerschlag ihr ein wandbreites Küchenbüfett mit Durolux-Verkleidung vor. Und heute hat Frau Z. eine Küche, die ihr täglich besser gefällt.

Nicht nur die Aussenwände wurden mit grauem Durolux belegt, sondern auch die Böden der Schubladen und die Tablare, wozu die Abschnitte der Aussenverkleidung geschickt ausgewertet wurden. Die helle Farbe macht die Küche freundlicher, und das abwaschbare Durolux in Leinenmuster ist praktisch unempfindlich gegen heisse Platten und Flecken jeglicher Art. Dieses Beispiel zeigt, wie auch in Altwohnungen durch Anwendung von Durolux mit relativ geringen Kosten zweckmässige Modernisierungen möglich sind.



Frau Z. erklärt: Durch das neu-
gebaute Durolux-Küchenbüfett ist
meine Küche viel moderner, geräumi-
ger und übersichtlicher geworden.
Schubladen und Tablare kann ich nun
mühelessauberhalten, ohne sie erst
mit Schrankpapier auszulegen, das
doch bald unansehnlich wird oder gar
zerreisst.

5

Der Küchenausbau

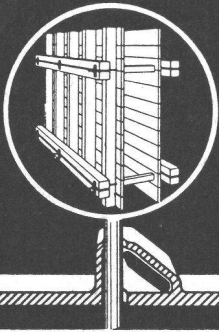


durolux

ist ein Pavatex-Produkt

Pavatex AG.
Jenatschstrasse 4, Zürich 2/27
Telephon 051 / 23 76 76

ARETOR



DIE SOLIDE UND PRAKTISCHE SCHALUNGSKLEMME

- Denkbar einfache und billige Arbeitsweise
- Einmalige Anschaffung — keine Abnützung
- Mit «ARETOR» Verwendung von gewöhnlichem Rundeisen als Zugstab
- Mit «ARETOR» absolute Sicherheit: Je grösser die Druckkraft, desto grösser die Klemmwirkung

Verlangen Sie unsern Prospekt:



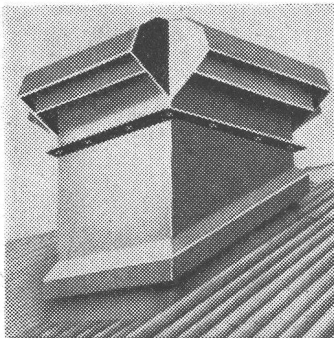
R. RIGLING & CO.

Telephon (051) 46 82 25

ZÜRICH-OERLIKON

Leutschenbachstrasse 44

Für Abzugsprobleme, hier die Ideallösung: WOODS-Dach-Ventilatoren



Ein guter Tip für den Fachmann:

WOODS-Dachventilatoren sind bei Industriebauten in sehr vielen Fällen die einfachste und günstigste Ventilationsart. Hohe Leistungsfähigkeit, absolute Betriebssicherheit **ohne den Einbau von kostspieligen Luftkanälen.**

Weitere Vorzüge:

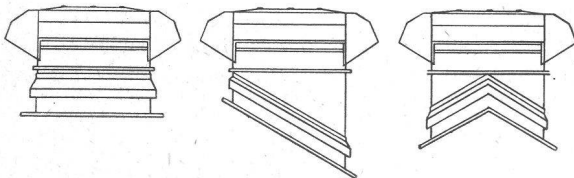
Preiswürdig, keine grossen Montagespesen

Type bis 48000 m³/h Förderleistung

Leistung mit Regulator ab-stufbar

Absolut ruhiger Motorengang

Formschöne, wetterfeste Ausführung für Flach-, Schräg- und Giebel-Aufbau:



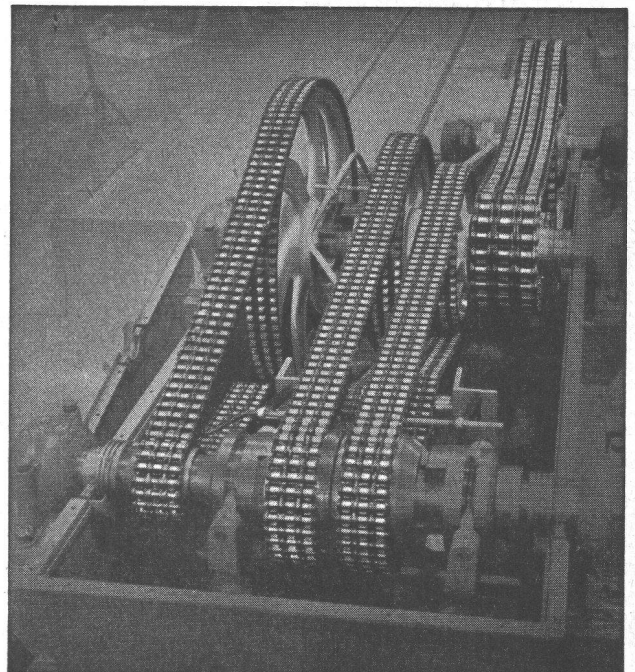
Verlangen Sie heute noch Prospekte und ausführliche Offerte über WOODS-Dach-Ventilatoren ... Qualitätsprodukte der grössten Ventilatoren-Fabrik Europas.

A. WIDMER AG, ZÜRICH 1

Talacker 35
Tel. (051) 23 03 11

52a

RENOLD-ANTRIEBE



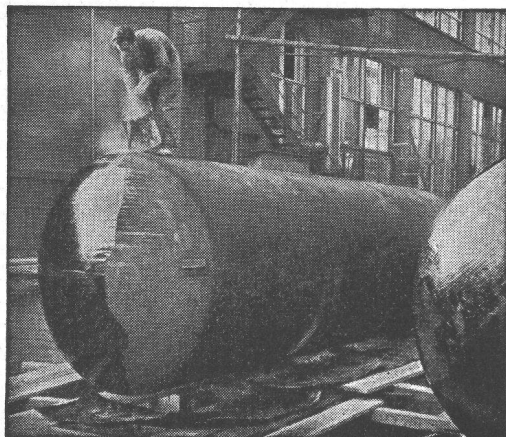
**längste Lebensdauer
für störungsfreien Betrieb
ruhigen Lauf**

**kurze Achsdistanzen
kleinste Breiten
hoher Wirkungsgrad**

Ab Lager:

W. EMIL KUNZ * ZÜRICH 27

Gotthardstrasse 21 - Telephon (051) 27 30 57



„WABERIT“-TANKISOLIERUNG

Die Tankisolierung ist seit Jahren eine **Spezialität** unserer Firma.

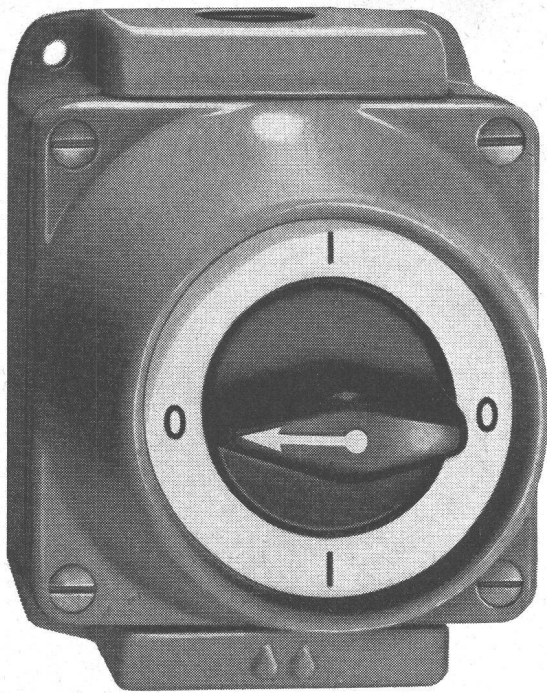
Langjährige Beobachtungen haben erwiesen, dass das «Beerdigen» eines Tanks nur mit dem üblichen hauchdünnen Teer- oder Asphalt-Anstrich unmöglich den vorhandenen Gefahren der Rostanfressungen und vagabundierenden elektrischen Strömen Einhalt gebieten kann.

Die Kontrolle des Waberit-Belages mit unserem patentierten Prüfgerät gewährleistet eine **absolut wasserundurchlässige Isolierung.** Belagstärke ca. 3—4 mm.

Isolierung auf der Baustelle. **EMPA gepr. 29853/1** 20jährige Erfahrung
Referenzen, Muster und Offerten stehen gerne zur Verfügung.

Strassenbaumaterial AG. Bern

Wankdorffeldstrasse 70
Telephon (031) 8 31 34



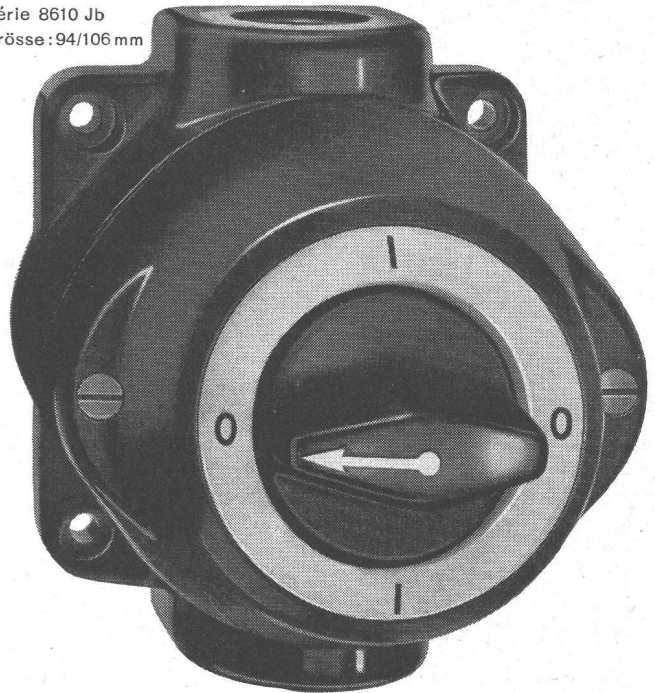
Série 8610 G Grösse: 90/115 mm

Adolf Feller AG Horgen

Drehschalter aus Grauguss
und Isolierpresstoff 10-25A/
500V für nasse Räume

Feller 

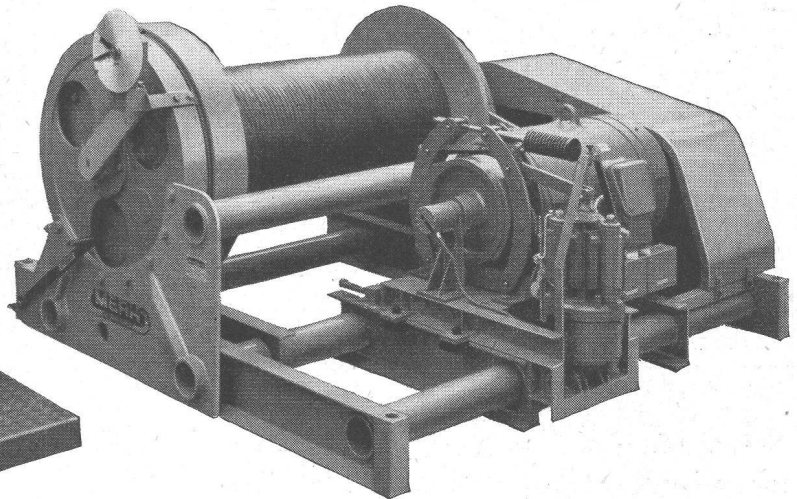
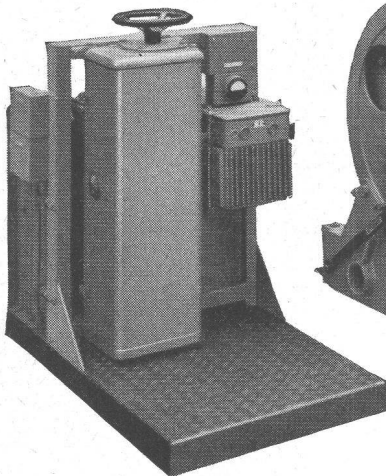
Série 8610 Jb
Grösse: 94/106 mm



MERK für Hebezeuge

**Seilwinde
Modell FPX 100
für Kraftwerkbau**

Zugkraft 10.000 kg
mit 100 PS-Motor, mit
Elektro-Hydraulischem
Bremslüfter.
Standanzeiger für den
Seilbahnwagen.

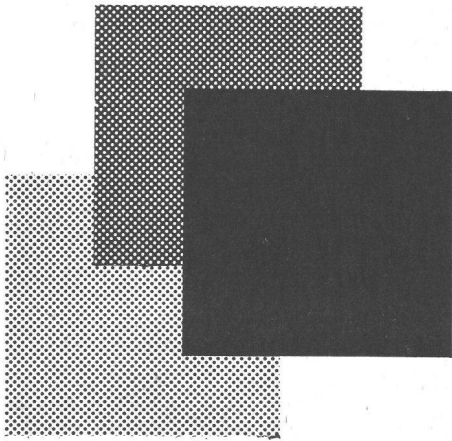


MERK -Seilwinden

in vielen Ausführungen bis 20.000 kg Zugkraft, für
höchste Ansprüche.

Hans Merk Maschinenfabrik Dietikon/ZH
Telefon 051/91 91 21

Verlangen Sie Offerte über das zweckmässigste
Modell unter Angabe der Betriebsbedingungen.



Asbestzement **Eternit**

in verschiedenen Farben

Ein Inserat der ETERNIT AG Niederurnen

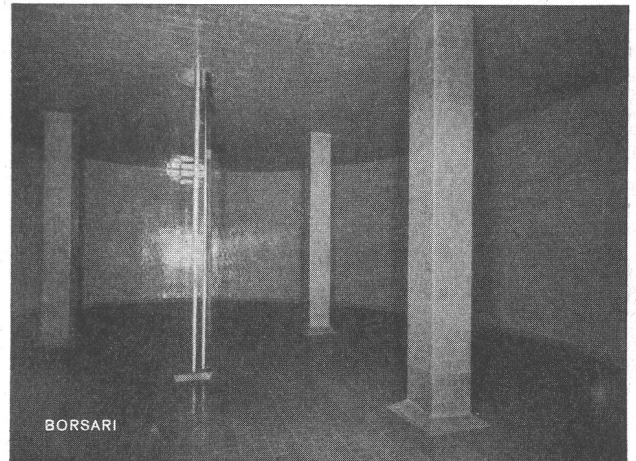
Eternit-Schiefer sind seit vielen Jahren nicht nur naturgrau, sondern auch gefärbt erhältlich. Nach langwieriger Forschungsarbeit ist es gelungen, die Haltbarkeit der Farben zu verbessern. Nun ist es auch möglich, farbige **Eternit**-Wellplatten herzustellen. Die Auswahl zwischen naturgrauen, braunen und schwarzen **Eternit**-Wellplatten erschließt neue Anwendungsgebiete bei Schulen, im Wohnungsbau und für die Landwirtschaft.

Asbestzement **Eternit** – ein moderner Baustoff mit verblüffenden Eigenschaften!

Regulierbares Licht mit
Roll- und Raff-Lamellenstoren

Solomatic

Griesser AG
AADORF BASEL
BERN LUZERN
ST. GALLEN ZÜRICH



BORSARI

BORSARI HEIZÖL- u. BENZIN-TANKS

aus Eisenbeton mit Plattenauskleidung

für jeden Bedarf

50 Jahre Erfahrung

Erstklassige Referenzen

Keine Korrosion

Kein Unterhalt

BORSARI & CO., Zollikon - Zürich

Telephon (051) 24 96 18

Gegründet 1873

«CANTEX»-Isolierplatte

aus gepresstem Schilf, ohne jedes chem. Bindemittel

ein vorzügliches Isoliermaterial

Grossformat

Stärke:	2	2½	3½	5 cm
Gewicht:	4,5	6,0	7,5	9,5 kg pro m ²

Grosse Dammfähigkeit, rissfrei,
bruchsicher, elastisch, schnelle
Arbeitsweise

Isolierung von:
Befondecken
Mauerwerken
Unterlagsböden
freihängenden Decken

Alleinfabrikanten:

VEREINIGTE SCHILFWEBEREIEN ZÜRICH

Teleph. (051) 28 43 63

Bezug durch den Bauhandel

