

Objektyp: **Advertising**

Zeitschrift: **Schweizerische Bauzeitung**

Band (Jahr): **77 (1959)**

Heft 18

PDF erstellt am: **21.09.2024**

Nutzungsbedingungen

Die ETH-Bibliothek ist Anbieterin der digitalisierten Zeitschriften. Sie besitzt keine Urheberrechte an den Inhalten der Zeitschriften. Die Rechte liegen in der Regel bei den Herausgebern.

Die auf der Plattform e-periodica veröffentlichten Dokumente stehen für nicht-kommerzielle Zwecke in Lehre und Forschung sowie für die private Nutzung frei zur Verfügung. Einzelne Dateien oder Ausdrucke aus diesem Angebot können zusammen mit diesen Nutzungsbedingungen und den korrekten Herkunftsbezeichnungen weitergegeben werden.

Das Veröffentlichen von Bildern in Print- und Online-Publikationen ist nur mit vorheriger Genehmigung der Rechteinhaber erlaubt. Die systematische Speicherung von Teilen des elektronischen Angebots auf anderen Servern bedarf ebenfalls des schriftlichen Einverständnisses der Rechteinhaber.

Haftungsausschluss

Alle Angaben erfolgen ohne Gewähr für Vollständigkeit oder Richtigkeit. Es wird keine Haftung übernommen für Schäden durch die Verwendung von Informationen aus diesem Online-Angebot oder durch das Fehlen von Informationen. Dies gilt auch für Inhalte Dritter, die über dieses Angebot zugänglich sind.

Ein Dienst der *ETH-Bibliothek*
ETH Zürich, Rämistrasse 101, 8092 Zürich, Schweiz, www.library.ethz.ch

<http://www.e-periodica.ch>

SCHWEIZERISCHE BAUZEITUNG

WOCHENSCHRIFT FÜR ARCHITEKTUR / INGENIEURWESEN / MASCHINENTECHNIK

REVUE POLYTECHNIQUE SUISSE

ORGAN DES S.I.A. SCHWEIZERISCHER INGENIEUR- UND ARCHITEKTEN-VEREIN
UND DER G.E.P. GESELLSCHAFT EHEMAL. STUDIERENDER DER EIDG. TECHN. HOCHSCHULE
GEGRÜNDET 1883 VON ING. A. WALDNER / HERAUSGEGEBEN VON ING. W. JEGHER

SIFRAG

bringt
frische
Luft
in jeden
Raum



SIFRAG BERN ZÜRICH BASEL LAUSANNE

Verlag

W. Jegher & A. Ostertag, Dianastrasse 5,
Zürich / Tel. 23 45 07 / Postcheck VIII 6110
Bürozeiten: Montag bis Freitag 7—12 Uhr
und 13.45—17.30 Uhr. Samstags geschlossen.

Postadresse:

Schweiz. Bauzeitung, Postfach Zürich 39

Bezugspreise

Einzelheft Fr. 1.65 — Abonnements:

	12 Monate	6 Monate	3 Monate
Schweiz	66.—	33.—	16.50
Ausland	72.—	36.—	18.—

Für Mitglieder des S.I.A., der GEP und des Schweiz. Technischen Verbandes sowie für Studierende der ETH, der EPUL und schweiz. staatl. Technischer Mittelschulen ermässigte Preiskategorien nach Tarif.

Anzeigenverwaltung

Mosse-Annoncen AG., Zürich, Limmat-
quai 94 / Tel. 32 63 17 / Postcheck VIII 1027

INHALT

Untersuchung und Berechnung von
Flachfundationen. Von *H. Muhs* . 265*

Wettbewerb Pfarrkirche Schellen-
berg 272*

Mitteilungen

Die Ursachen für den Absturz des
Flugzeuges P 16 276
Eine interessante Translationsschale 279

Buchbesprechungen

Gussfehler-Atlas 279

Wettbewerbe

Schulanlage «unter Bodenmatt» in
Entlebuch, Primar- und Sekundar-
schulhaus in Ossingen 279

Ankündigungen

Der Ingenieur und seine Aufgaben
in neuen Wirtschaftsräumen. Ge-
denkfeier für H. U. Grubenmann . 279
Lehrgang des VDI-Bildungswerks.
Dreiländer-Holztagung in Wien.
Gesellschaft für Schweiz. Kunst-
geschichte. Vereinigung Schweiz.
Strassenfachmänner. Schweizer Hei-
matschutz. Fachgruppe Wasser-
chemie in der Gesellschaft Deutscher
Chemiker. Vortragskalender . . . 280

WARTMANN

Unsere Erfahrungen
und
rationalen Einrichtungen
bedeuten für den Kunden
Zeit und Geld



Wartmann & Cie. AG Stahlbau und Kesselschmiede
Zürich BRUGG Oberbipp

Förderanlagen

Gurtband-Förderer
Gliederband-Förderer
Schaukel-Förderer
Stapel-Förderer
Fließbänder
Rollenbahnen
Schlepper
Elevatoren



Eisen- & Stahlwerke Oehler & Co. AG.
Aarau Tel. 064 - 2 25 22



P&H

BAGGER 655 B

mit 1150 l Kübelinhalt für schwersten Felseinsatz

P&H Typ 655 B
«Made in Europe»
 nach USA-Normen

- ★ Bessere Manövrierfähigkeit und weniger Unterhalt dank dem bewährten P & H Fahrwerk in Raupentraktorenbauart
- ★ Laufrollenring für geschmeidiges, schnelles Schwenken
- ★ hydraulische Niederdrucksteuerung
- ★ Dreifach gesichertes Auslegerhubwerk
- ★ Hochlöffel, Tieflöffel und Schleppschaufel werden in kurzer Zeit ausgewechselt

P & H 655 B, der moderne und leistungsfähige Bagger der 1150-l-Klasse, wird aus hochwertigem Stahl als vollständige Schweisskonstruktion hergestellt.

Sie als Unternehmer schätzen die gewinnbringenden Vorteile des P & H 655 B: rasches und präzises Laden, robust, unverwüstlich, einfach in Bedienung und Unterhalt.

Bitte wenden Sie sich für nähere Auskunft über P & H Maschinen an die

Alleinvertretung für die Schweiz:

ULRICH AMMANN
Baumaschinen Langenthal

Telephon 063/2 27 02

Prompter Ersatzteil- und Reparaturdienst

Harnischfeger International Corporation GmbH

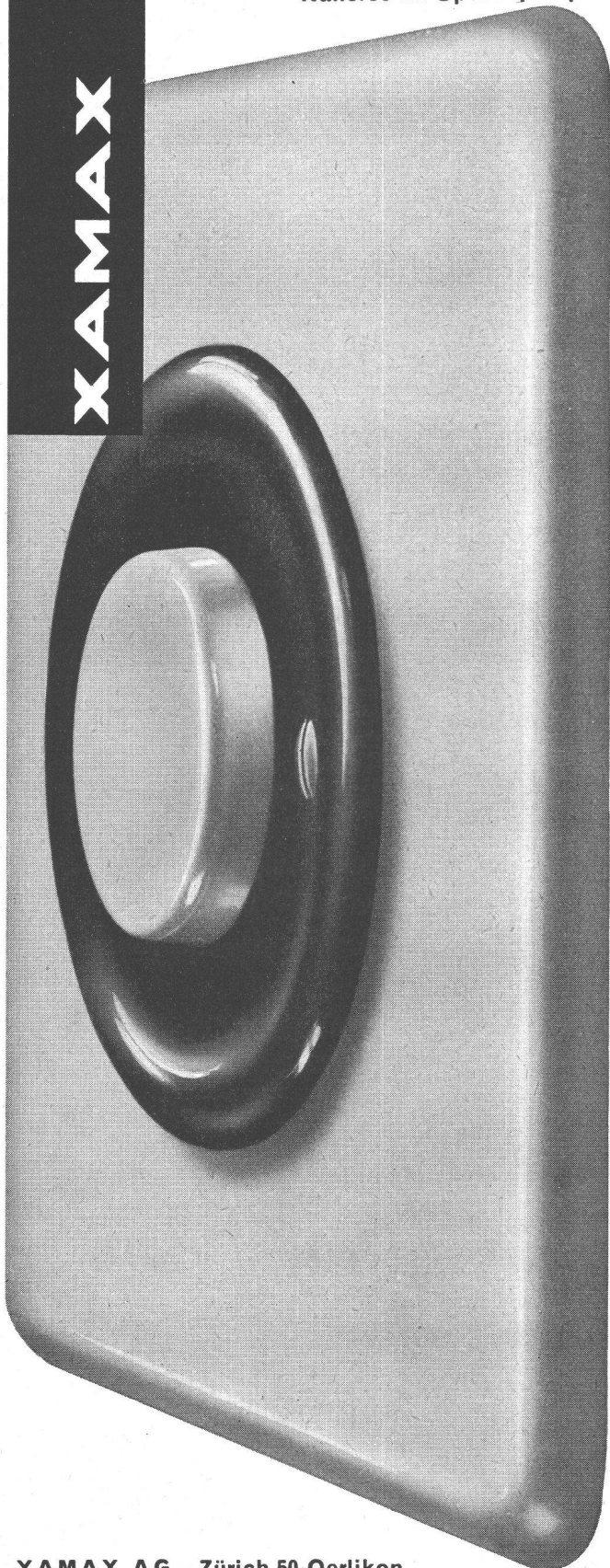
P & H Raupenbagger mit Kübelinhalt von 400-2670 l

P&H

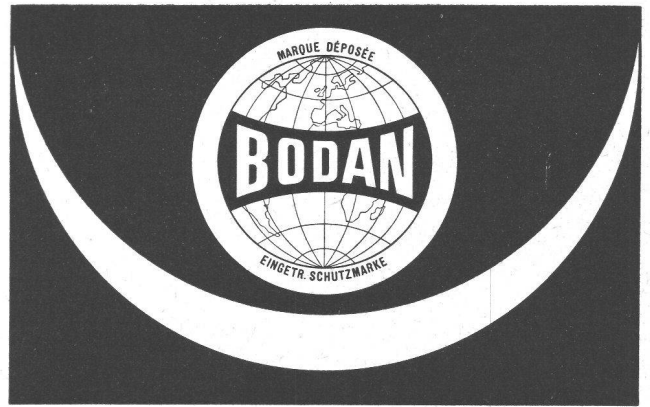


XAMAX

**K-X . . . der Xamax-
Druckknopfschalter 10 A 250 V
- auf Wunsch in sieben
verschiedenen Farben.
Die Wandlung vom blossen
Zweckgerät zum Wandschmuck!
Näheres im Spezialprospekt**



XAMAX AG Zürich 50-Oerlikon



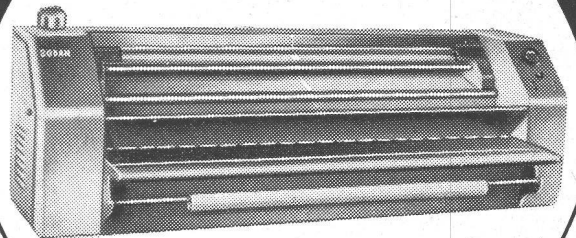
Warum wurden BODAN-Lichtpausmaschinen und -apparate zu einem weltweiten Begriff?

- weil** erfahrene Fachleute sie nach dem letzten Stand der Technik aus der Praxis heraus für die Praxis entwickelten
 - weil** sie dank einfachster Konstruktion störungsfrei arbeiten
 - weil** sie durch geräuschlosen Gang und geruchlose Entwicklung überraschen
 - weil** sie mit automatischer Entwicklernachfüllung, endlos gewebenen Transportbändern und rotierenden Glaszylindern ausgerüstet sind
 - weil** die neue automatische Bänderspannung jedes Verschieben des Pausgutes verunmöglicht. Resultat: wie gestochen scharfe Kopien
 - weil** sie dank Gleichstrommotor mit konstantem Drehmoment belastungsunabhängig arbeiten
 - weil** sie von 0 an stufenlos zu regulieren sind
 - weil** die BODAN-Reihe für jedes Unternehmen, selbst den kleinsten Betrieb, die zweckdienlichste und rationellste Maschine bereit hat und nicht zuletzt
 - weil** sie sich als schweizerische Qualitätserzeugnisse ausnehmend preisgünstig halten
- 10 verschiedene Modelle mit einer Leistung von 55 bis 450 cm pro Minute
- Verlangen Sie bitte unverbindlich eine Gratis-Probestellung in Ihren Betriebsräumen

BODAN - Erzeugnisse bereichern Ihren Betrieb!

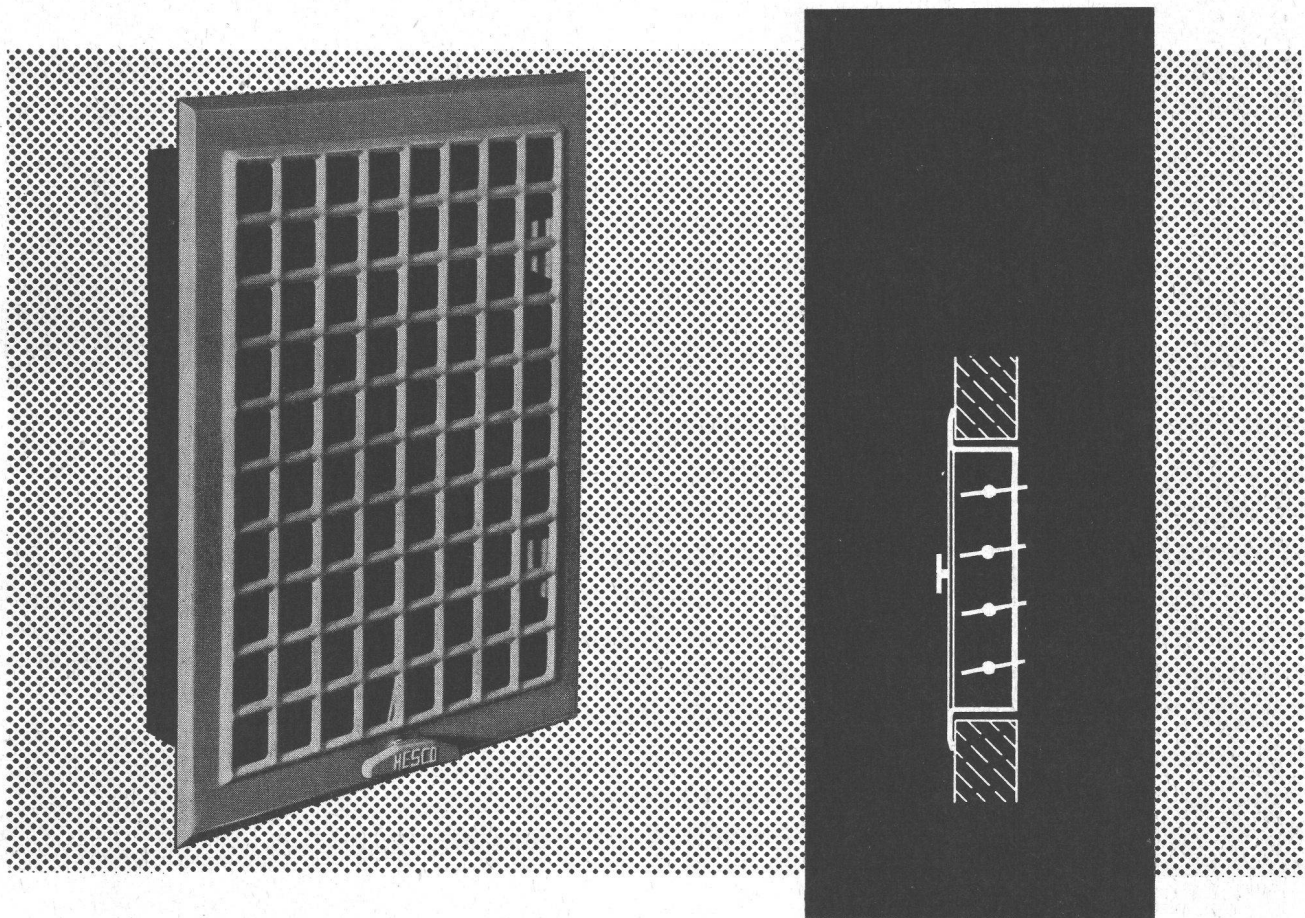
Fabrik für Lichtpausmaschinen und Fotokopierapparate
Karl Müller AG., Roggwil/TG Schweiz — Tel. (071) 4 83 77

BODAN-Rapid 1



Papierdurchlass 110 cm. Leistung pro Min. 40—130 cm, max. Geschwindigkeit pro Min. 0—180 cm, Lichtquelle 4 x 65 Watt mit Reflektor, Anschluss 220 Volt, 2 Amp., Stromverbrauch 300 Watt, Länge 170 cm, Tiefe 50 cm, Höhe 54 cm, Gewicht 137 kg

Als Abschluss



von Ventilations-Kanälen das praktische einfache

Hesco-Ventilations-Gitter

HESCO-Ventilations-Klappen, -Gitter und -Schieber sind elfenbeinfarbig emailliert, verchromt oder cadmiert. Bei der HESCO-Ventilation 1511 ist besonders zu beachten, dass diese ohne Werkzeug aus dem eingemauerten Rahmen heraus genommen und nachher wieder eingesetzt werden kann. Das vereinfacht die Reinigung ganz wesentlich. Unter Art. No. 1521 fabrizieren wir Ventilationen mit grossem Luftdurchlass für Warmluftheizungen.

Verlangen Sie bitte unseren detaillierten Prospekt für HESCO-Ventilationsgitter.

Hess & Cie. Pilgersteg, Rüti ZH, Drahtzieherei, Metallwaren- und Nagelfabrik, Telefon 055 4 35 22



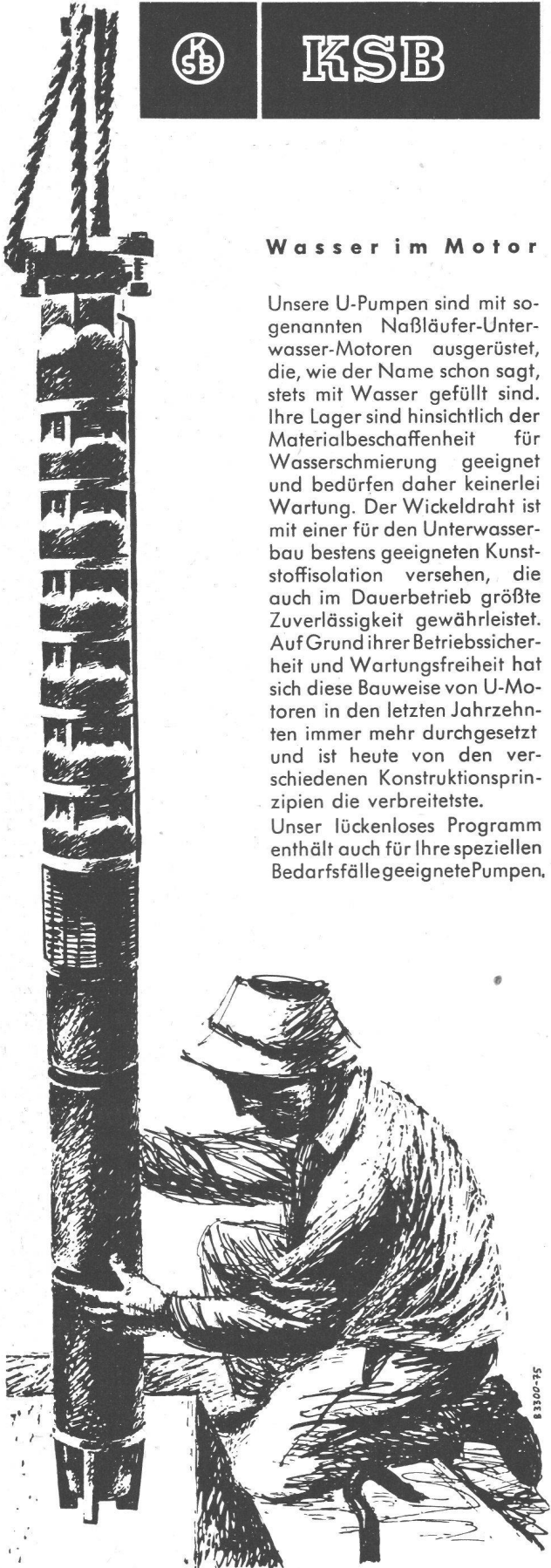
Hess & Cie. Pilgersteg, Rüti (Zürich)



KSB

Wasser im Motor

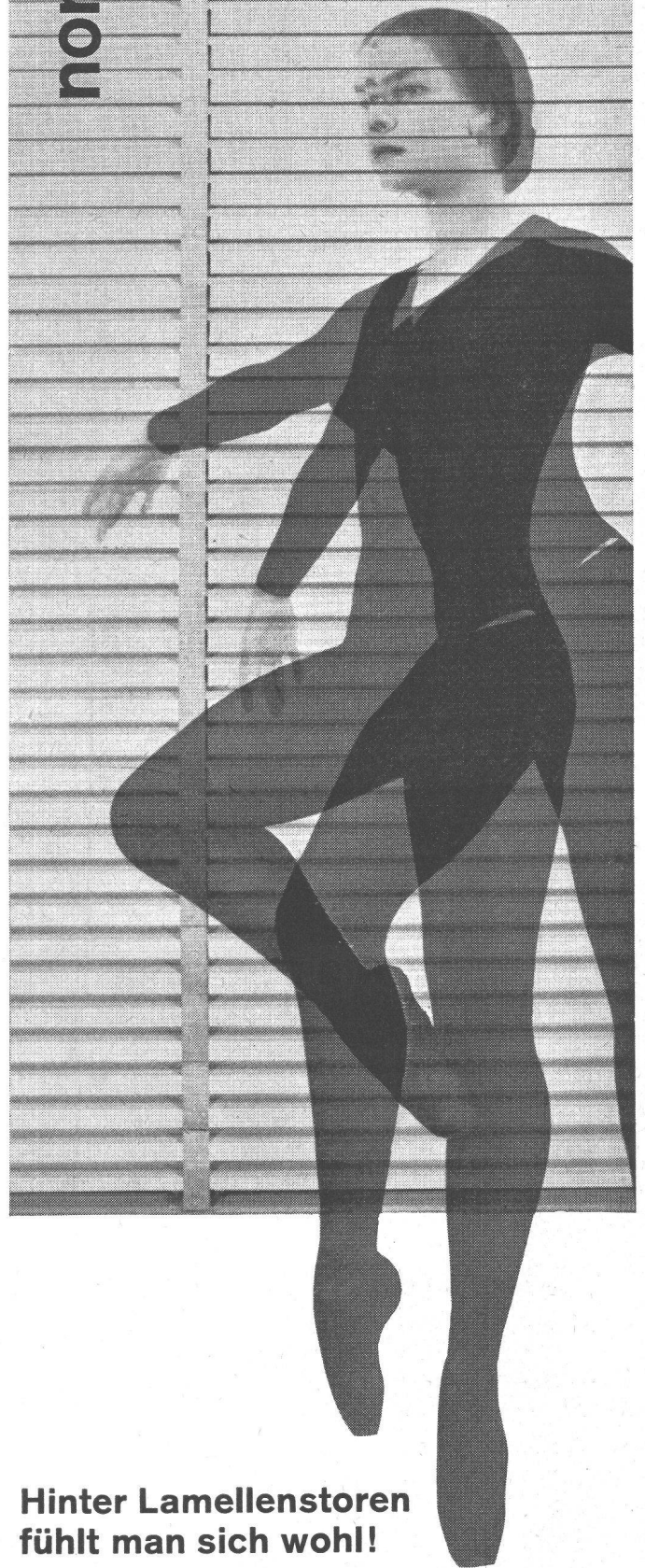
Unsere U-Pumpen sind mit sogenannten Naßläufer-Unterwasser-Motoren ausgerüstet, die, wie der Name schon sagt, stets mit Wasser gefüllt sind. Ihre Lager sind hinsichtlich der Materialbeschaffenheit für Wasserschmierung geeignet und bedürfen daher keinerlei Wartung. Der Wickeldraht ist mit einer für den Unterwasserbau bestens geeigneten Kunststoffisolation versehen, die auch im Dauerbetrieb größte Zuverlässigkeit gewährleistet. Aufgrund ihrer Betriebssicherheit und Wartungsfreiheit hat sich diese Bauweise von U-Motoren in den letzten Jahrzehnten immer mehr durchgesetzt und ist heute von den verschiedenen Konstruktionsprinzipien die verbreitetste. Unser lückenloses Programm enthält auch für Ihre speziellen Bedarfsfälle geeignete Pumpen.



8 3100-75

Verkaufsbureau KSB Zürich AG
 Zürich 6, Spanweidstrasse 3 Telefon (051) 28 25 18

norm



**Hinter Lamellenstoren
 fühlt man sich wohl!**

Welches System und welche Einbauart Ihren Ansprüchen genügt, beurteilt am sichersten ein Fachmann der

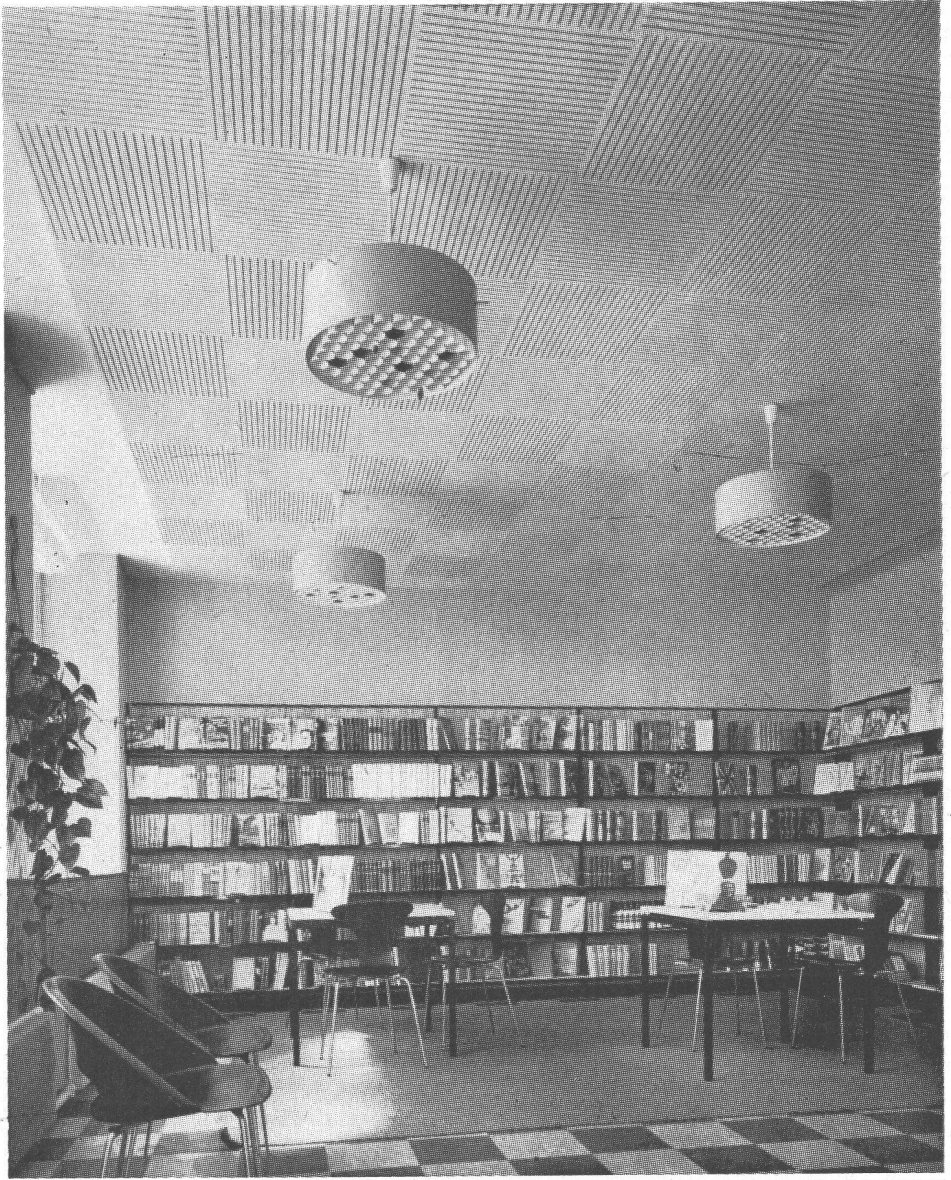
Metallbau AG Zürich 9/47
 Anemonenstrasse 40, Telefon 051/52 13 00

In einem Altbau an der Ecke Kasernenstrasse/Zeuhausstrasse in Zürich eröffnete die Büchergilde Gutenberg vor einiger Zeit ihre neue Bücherstube. Sie präsentiert sich als modernes, gepflegtes Ladengeschäft, in dem heute viele Gildemitglieder ein- und ausgehen und sich jeder Bücherfreund wohlfühlt. Den vorgängigen Umbau besorgte ein junger, aufgeschlossener Architekt, der als Material zur Ausgestaltung der Decke die bewährten Pavatex Holzfaserplatten wählte.

Über dem Verkaufsraum wurden rautenförmig zugeschnittene Pavatex Isolierplatten verlegt, deren stahlblau gestrichene Fasern dekorativ wirken. Quadratische, abwechslungsweise längs- und quergerichtete, gerillte Akustikplatten schirmen den etwas niedrigeren Leseraum gegen Lärm ab.

So entstand eine in ästhetischer und technischer Hinsicht überzeugende Decke, die zudem die elektrischen Zuleitungen zu den vielen Deckenlampen verkleidet.

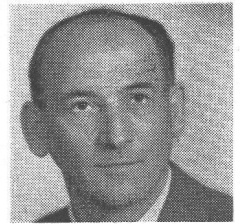
Sie beweist aufs neue, welche neuzeitliche und zweckmässige Lösungen Pavatex Holzfaserplatten im Innenausbau ermöglichen.



Die Bücherstube

Geschäftsführer Herr E. Huber sagt: Die Pavatex Decke fügt sich harmonisch in den übrigen Ausbau unserer Bücherstube. Sie verleiht dem Raum ein helles, freundliches Gesicht und schafft eine ruhige, wohltuende Atmosphäre. Und so hören wir denn auch immer wieder Komplimente über die wohlgelungene Ausführung.

7



pavatex

nur Original-Pavatex bietet alle Pavatex-Vorteile

Pavatex AG
Jenatschstrasse 4, Zürich 2/27
Telephon 051 / 23 76 76





Sie schalen

besser billiger schneller

der preislich günstigste Schweizer Schalungsträger, leicht, tragfähig, mit der grössten freien Spannweite.

Automatisch veränderliche Ueberhöhung schnell und einfach montierbar.

Für Horizontal- und Vertikalschalung — der bewährte Schweizer Schalungsträger.

Planung, Beratung und ausführliche Prospekte unverbindlich.

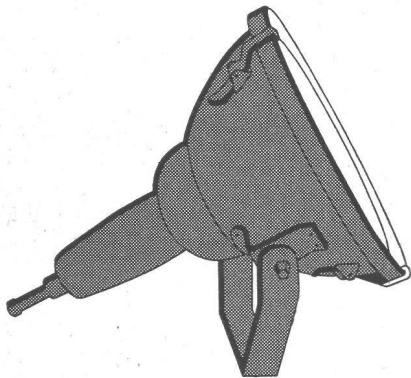
weil **FIX 57-Schalungsträger**
viel rationeller!

FIXTRÄGER A.G. ETZGEN / Aarg.

Telephon (064) 7 42 65

LICHT IST UNSERE STARKE

Scheinwerfer und
Flutlichtstrahler für Sport-
plätze und Fassaden



ALUMAG

Aluminium — Licht AG
Industrie für
technische Beleuchtung
Uraniastr. 16, Zürich
Tel. (051) 23 77 33

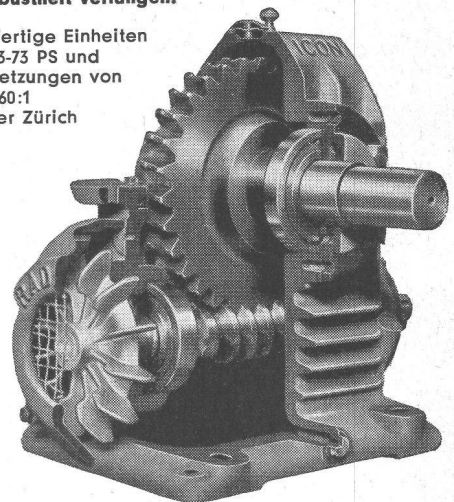
RADICON

Das Radicon-Schneckengetriebe steuert alle möglichen Industrie-Maschinen

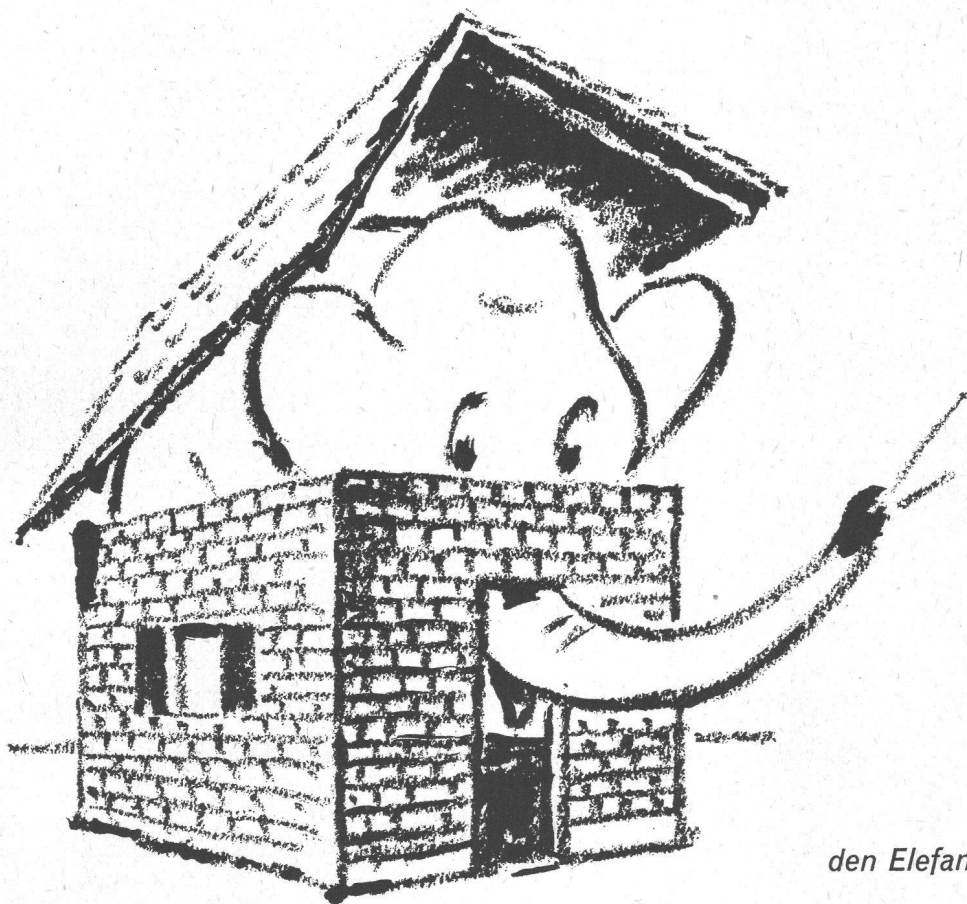
Höhere Leistung lange Lebensdauer
wenig Platzbedarf minimale Wartung
absolute Sicherheit

In aller Welt bewährt und besonders auch dort, wo ungünstige Verhältnisse besondere Zuverlässigkeit und Robustheit verlangen.

Einbaufertige Einheiten
von 0,03-73 PS und
Uebersetzungen von
5:1 bis 60:1
ab Lager Zürich



W. Emil Kunz, Zürich 27 Gotthardstraße 21
Tel. 051 / 27 30 57



Wie bringen wir
den Elefanten wieder hinaus?

Das letzte Wort auf dem Gebiet der Zentralheizungstechnik ist die Kessel-Boiler-Kombination. Der Heizkessel liefert dann nicht nur das Heisswasser für die Radiatoren, sondern auch für Küche und Badzimmer. Die meisten bisherigen Kessel-Boiler-Kombinationen haben jedoch einen Nachteil: sie bestehen aus *einem* Stück und sind wahre «Monstrümer» an Grösse. Man muss sie schon in der frühesten Phase des Neubaus – vor dem Einbetonieren der Kellerdecke! – mit einem Kran an Ort und Stelle bringen. Dann wird mit einem Stoss-Seufzer zugemauert, und jeder denkt: «Hoffentlich hält das Ding auf Zeit und Ewigkeit!»

Denn: sollte Boiler oder Heizkessel jemals spuken und revisionsbedürftig werden, dann ist guter Rat teuer. Dann stellt sich die Frage: «Wie bringen wir den Elefanten aus der engen Klause wieder hinaus?»

All dieser Sorgen sind Sie beim IDEAL-BITHERM enthoben! Auch er ist eine Kessel-Boiler-Kombination.

Auch bei ihm liefert der Zentralheizungskessel zugleich das heisse Wasser für Küche und Bad. Aber der Bitherm wird nicht an *einem* Stück, sondern in *Einzelteilen* geliefert, die sich bequem transportieren und an Ort und Stelle montieren und demontieren lassen. *Dieser Vorteil ist von grösster Wichtigkeit.*

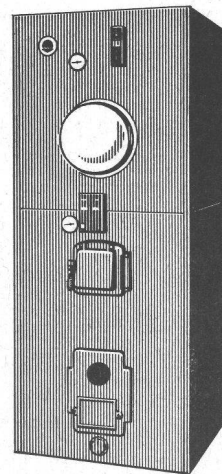
In den Bitherm lässt sich jeder Ölburner einbauen. Mehr noch: sollte unser Land einmal von den Ölzufuhren abgeschnitten sein – was auch schon da war! – dann kann der Ölburner mit Leichtigkeit entfernt und jedes andere Heizmaterial verfeuert werden: Kohle, Holz, Karton, Zeitungen – alles!

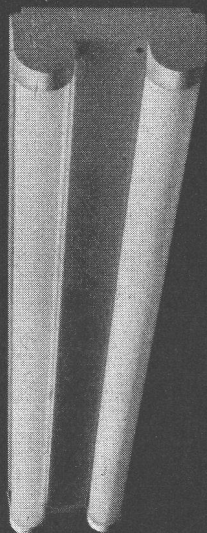
Als letzter Vorteil sei noch erwähnt: der Bitherm-Heizkessel ist aus Guss; *seine Lebensdauer ist enorm.* Prospekt und Auskünfte durch Zentralheizungsfirmen oder die

IDEAL-Standard AG
Dulliken b. Olten Tel. 062/51021

IDEAL-BITHERM

Verblüffend niedere Anschaffungs- und Betriebskosten





BAG TURGI

BAG-Fluoreszenzleuchten zeichnen sich aus durch besonders gediegene Ausführung, die konstruktiv und lichttechnisch weitgehenden Anforderungen genügt.

B. A. G. Bronzwarenfabrik AG Turgi

Blecharbeiten

bis 50 mm Stärke

Behälterbau

Stahltreppen

Schaufensteranlagen

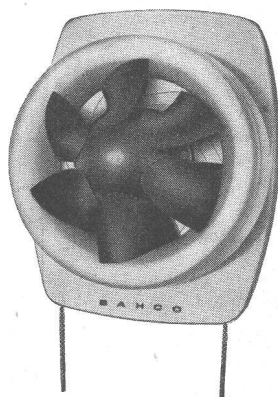
Türen und Tore

**GEBR. DEMUTH & CIE.
BADEN**

Telephon (056) 2 54 44 / 2 59 54

BAHCO-SILENT

NEU!



Preis Fr. 186.—

In schwedischen Fachblättern als «**kleine Sensation**» auf dem Gebiete der Küchenentlüftung erwähnt.

Es lohnt sich, den leise laufenden, leistungsstarken BAHCO-SILENT in der Küche einzubauen.

**Rascher Abzug der Kochdämpfe —
der Wunsch jeder Hausfrau!**

Prospekte und nähere Auskunft durch die
Generalvertretung

WALTER WIDMANN AG

Zürich 1

Löwenstrasse 20

Tel. (051) 27 39 96

Flumser Steinwolle

Schmelzwerk Spoerry AG
Flums SG Tel. 085 / 83148

jetzt auch PLATTEN

unbrennbar atmend silikonimprägniert
federnd elastisch leichtes Zuschneiden
 $\lambda = 0,035$ bei 20°C
hochwertige und preisgünstige
Wärme- und Schallisolation



MAAG-Zahnradhobelmaschine SH-350/500

beim Hobeln eines Zahnkranzes für Mühlenantrieb in einer Zementfabrik.

Das dazugehörige Ritzel besitzt im Einsatz gehärtete und geschliffene Zähne.



MAAG-ZAHNRÄDER A.G. ZÜRICH (SCHWEIZ)

SCHWEIZER BAUBESCHLÄGE

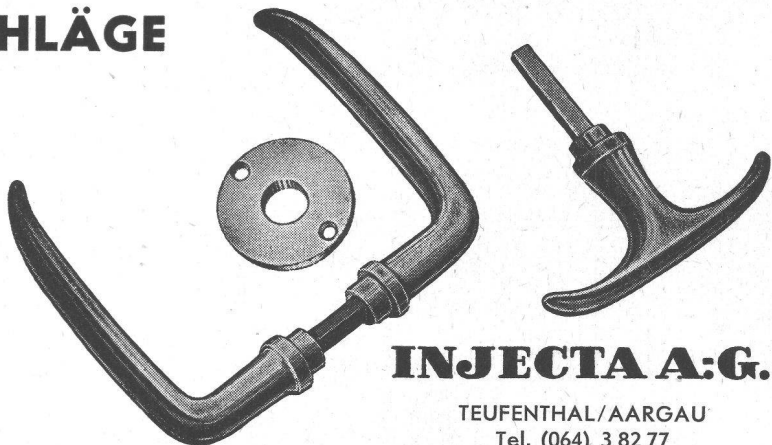
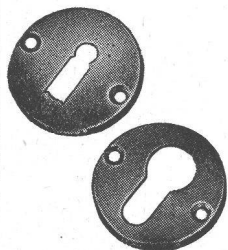
INCA

aus hochwertiger
Neusilber-Legierung

Erstklassige
Vernicklung und
Verchromung

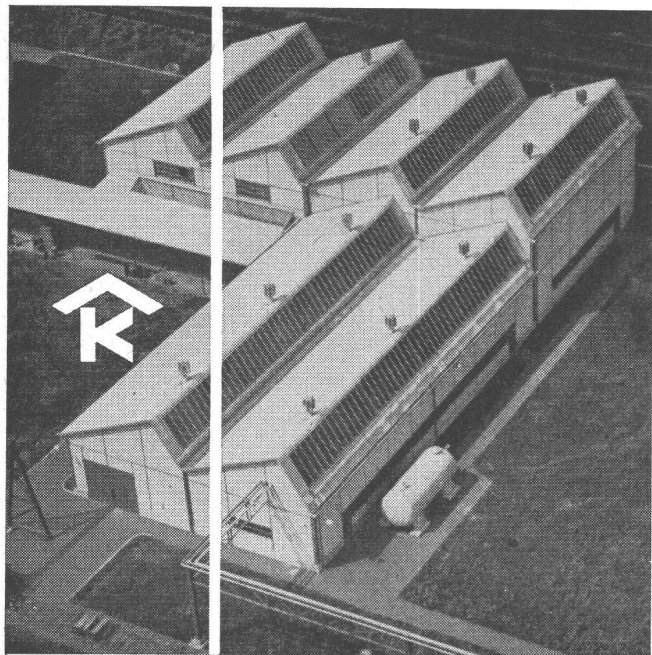
Grosse Dauer-
haftigkeit

Formschöne
Ausführung



INJECTA A.G.

TEUFENTHAL/AARGAU
Tel. (064) 3 82 77



Kittlose Oberlichter
für Shed- Sattel- und Pultdächer

Parallelöffnende Ventilations-
flügel «AIREX»

KULLY GLASDÄCHER

A. Kully A.G. Glasdachwerke Olten

Rascher, bequemer horizontieren!

Mit einer Handbewegung ist das neuartige **Bau-Nivellier GK 0** grobhorizontiert und mit der Feinkippschraube in Sekunden ablesebereit! Erstklassige Fernrohroptik. Leistungsfähig, robust, präzise und doch nur **Fr. 342.-** mit Stativ A und Behälter.

Verlangen Sie Prospekt GK 524 von
Kern & Co. A.G., Aarau -
Tel. 064 21112



Kern
AARAU

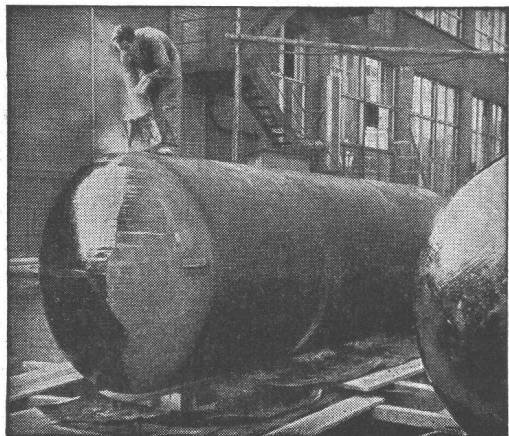
„WABERIT“-TANKISOLIERUNG

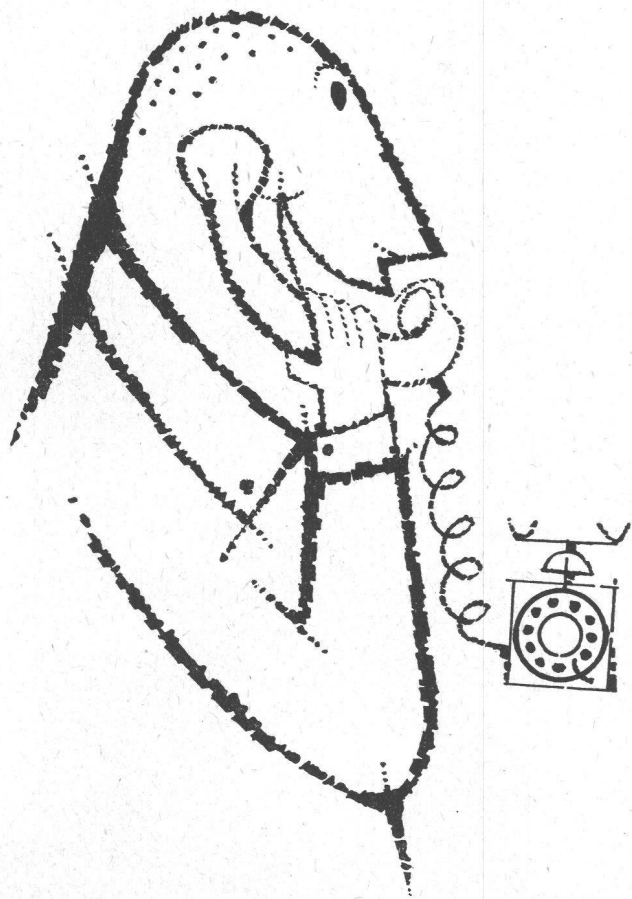
Die **Tankisolierung** ist seit Jahren eine **Spezialität** unserer Firma.

Langjährige Beobachtungen haben erwiesen, dass das «Beeridigen» eines Tanks nur mit dem üblichen hauchdünnen Teer- oder Asphalt-Anstrich unmöglich den vorhandenen Gefahren der Rostanfressungen und vagabundierenden elektrischen Strömen Einhalt gebieten kann.

Die Kontrolle des **Waberit-Belages** mit unserem patentierten Prüfgerät gewährleistet eine **absolut wasserundurchlässige Isolierung**. Belagstärke ca. 3—4 mm. Isolierung auf der Baustelle. EMPA gepr. 29853/1 20jährige Erfahrung Referenzen, Muster und Offerten stehen gerne zur Verfügung.

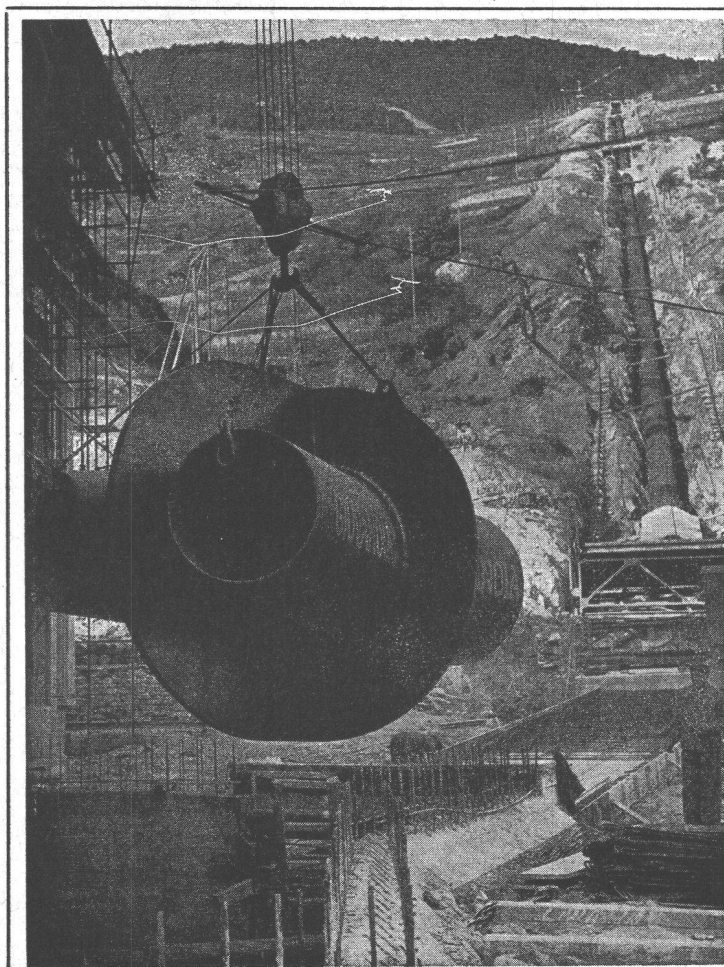
Strassenbaumaterial AG. Bern Wankdorffeldstrasse 70
Telephon (031) 8 31 34





Zürich 23 17 50 ist die Nummer der «Auskunft für Baumaschinenfragen». Gleich wie die amtliche Auskunft wissen wir zwar viel, aber nicht alles. Wenn daher Ihre Frage nicht am Telefon abgeklärt werden kann, schicken wir Ihnen gerne einen fachkundigen Vertreter. Ohne sich irgendwie zu verpflichten, können Sie so Ihr Problem an Ort und Stelle behandeln.

Robert Aebi AG Zürich



GIOVANOLA

CONDUITES FORCÉES

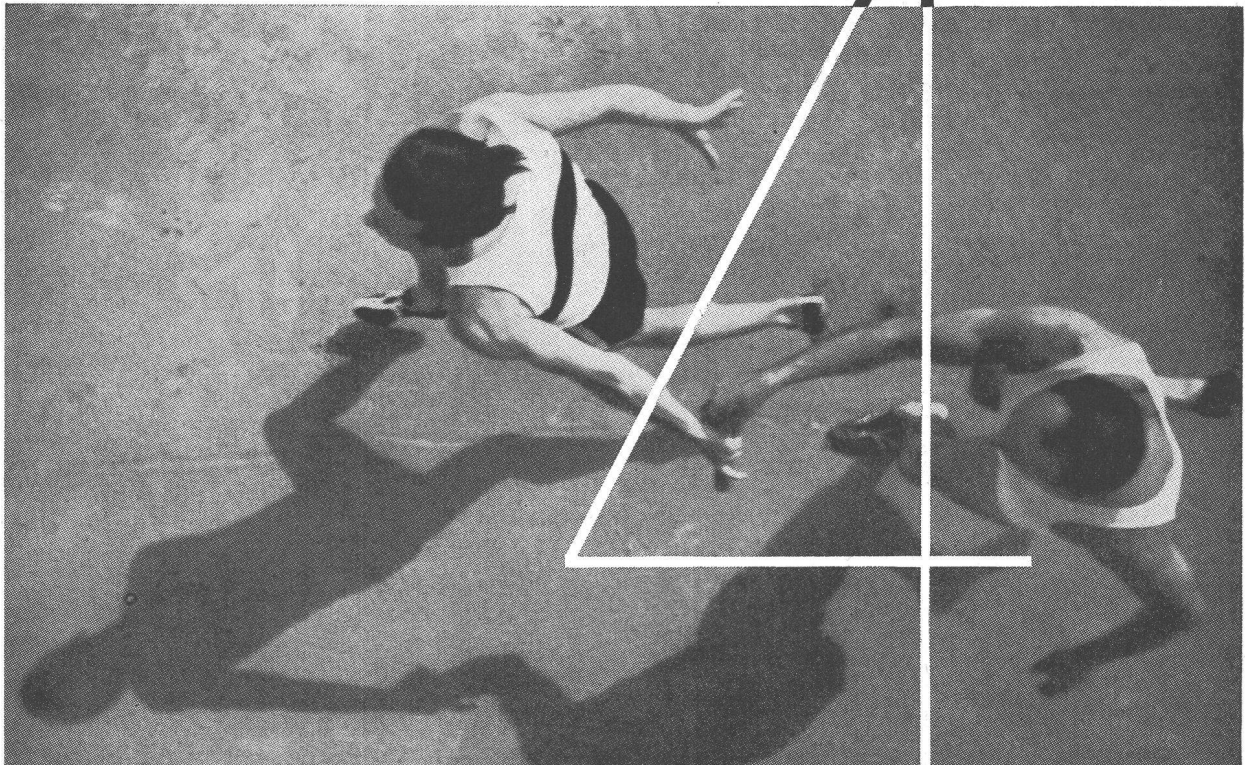
PUITS BLINDÉS

VANNES

Conduite forcée et collecteur en montage à la centrale de St-Léonard

GIOVANOLA FRÈRES S.A.
MONTHEY-SUISSE

harmonisches Zusammenspiel –
hohe Leistung!



Das Zusammenwirken der vier Komponenten
des Betons: Zement, Kiessand, Wasser **und Zusatz**
ist die Voraussetzung für wirtschaftliches Betonieren.
Unsere Betonzusätze erleichtern die Verarbeitung,
verbessern die Transportfähigkeit, verhindern die Entmischung
und verkleinern die Gefahr der Kiesnesterbildung des Betons.

Wählen Sie: PLASTIMENT für hohe Festigkeiten
PLASTOCRETE für wasserdichten Beton
SIKANOL-Mischhilfe für leicht verarbeitbaren
und wetterfesten Beton und Mörtel
SIKA-RETARDER für Abbindeverzögerung



Kaspar Winkler+Co.

FABRIK FÜR CHEMISCHE BAUSTOFFE - ZÜRICH 48 - (051) 54 77 33
ST. GALLEN (071) 22 77 41 - BERN (031) 8 57 57 - LAUSANNE (021) 23 28 13