

Objekttyp: **TableOfContent**

Zeitschrift: **Schweizerische Bauzeitung**

Band (Jahr): **76 (1958)**

Heft 44

PDF erstellt am: **06.12.2019**

Nutzungsbedingungen

Die ETH-Bibliothek ist Anbieterin der digitalisierten Zeitschriften. Sie besitzt keine Urheberrechte an den Inhalten der Zeitschriften. Die Rechte liegen in der Regel bei den Herausgebern.

Die auf der Plattform e-periodica veröffentlichten Dokumente stehen für nicht-kommerzielle Zwecke in Lehre und Forschung sowie für die private Nutzung frei zur Verfügung. Einzelne Dateien oder Ausdrucke aus diesem Angebot können zusammen mit diesen Nutzungsbedingungen und den korrekten Herkunftsbezeichnungen weitergegeben werden.

Das Veröffentlichen von Bildern in Print- und Online-Publikationen ist nur mit vorheriger Genehmigung der Rechteinhaber erlaubt. Die systematische Speicherung von Teilen des elektronischen Angebots auf anderen Servern bedarf ebenfalls des schriftlichen Einverständnisses der Rechteinhaber.

Haftungsausschluss

Alle Angaben erfolgen ohne Gewähr für Vollständigkeit oder Richtigkeit. Es wird keine Haftung übernommen für Schäden durch die Verwendung von Informationen aus diesem Online-Angebot oder durch das Fehlen von Informationen. Dies gilt auch für Inhalte Dritter, die über dieses Angebot zugänglich sind.

Ein Dienst der *ETH-Bibliothek*
ETH Zürich, Rämistrasse 101, 8092 Zürich, Schweiz, www.library.ethz.ch

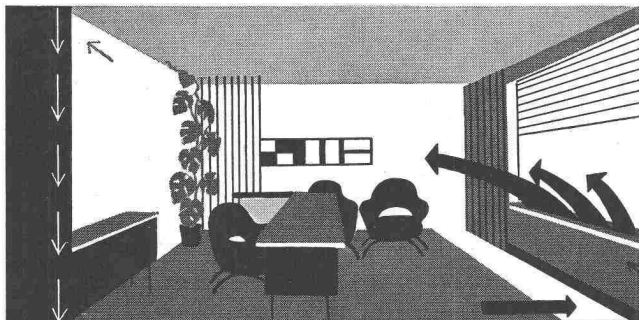
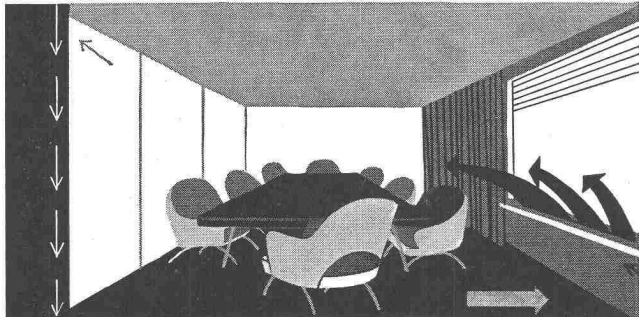
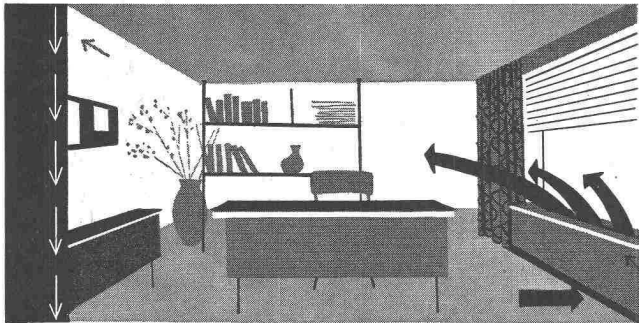
<http://www.e-periodica.ch>

SCHWEIZERISCHE BAUZEITUNG

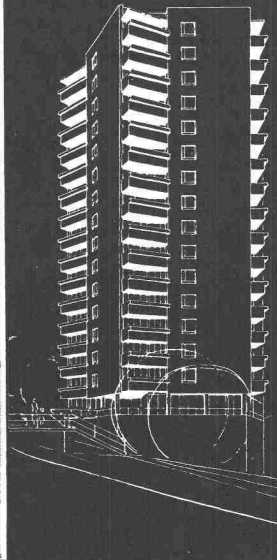
WOCHENSCHRIFT FÜR ARCHITEKTUR / INGENIEURWESEN / MASCHINENTECHNIK

REVUE POLYTECHNIQUE SUISSE

ORGAN DES S. I. A. SCHWEIZERISCHER INGENIEUR- UND ARCHITEKTEN-VEREIN
UND DER G. E. P. GESELLSCHAFT EHEMAL. STUDIERENDER DER EIDG. TECHN. HOCHSCHULE
GEGRÜNDET 1883 VON ING. A. WALDNER / HERAUSGEGEBEN VON ING. W. JEGHER



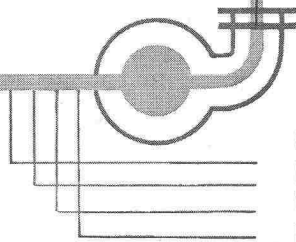
KLIMAANLAGEN



Ruechli-Rehame Bern

SIFRAG

BERN ZÜRICH BASEL
LAUSANNE (Schweiz)



STAUBFILTER
BE- oder ENTFEUCHTUNG
VOR- oder NACHHEIZUNG
KÜHLUNG

Schematische Darstellung einer Hochdruck-Klimaanlage

Verlag

W. Jegher & A. Ostertag, Dianastrasse 5,
Zürich / Tel. 23 45 07 / Postcheck VIII 6110
Bürozeiten: Montag bis Freitag 7—12 Uhr
und 13.45—17.30 Uhr. Samstags geschlossen.

Postadresse:

Schweiz, Bauzeitung, Postfach Zürich 39

Anzeigenverwaltung

Mosse-Annoncen AG., Zürich, Limmat-
quai 94 / Tel. 32 68 17 / Postcheck VIII 1027

INHALT

Turbomaschinen für Kernenergie- Anlagen. Von R. A. Strub	649*
Die Ausstellungshalle des C. N. I. T. bei Paris. Von H. Jobst	655*
Rourkela, eine neue Stadt in Indien SVGW	658*

Mitteilungen

Das Schiffs- und Kraftwerkspro- jekt am St. Lorenz-Strom. Tabelle der grössten Randspannung einer Kreisringscheibe. Eidg. Techn. Hoch- schule. Diesel-elektrische Vollbahn- lokomotiven der Englischen Staats- bahnen, Schweiz, Bauzeitung, Per- sönliches.	661
------------------------------------------------------------------------------------------------------------------------------------------------------------------------------------------------------------------------------------------------------------------------------------------	-----

Buchbesprechungen

Festschrift Jakob Ackeret. Nicht- lineare Mechanik, von H. Kauderer	661
Lehrbuch der Heiz- und Lüftung- technik, von H. Rietschel. Bericht über die physikalisch-chemische Untersuchung des Rheinwassers . . .	662
Wasserstrahlpumpen zur Förderung von Flüssigkeiten, von F. Schulz und K. H. Fasol. Leybold Vakuum- Taschenbuch für Laboratorium und Betrieb, von K. Diels und R. Jaeckel. Stahl im Hoch- und Brückenbau in der Schweiz und im Ausland, von C. F. Kollbrunner und M. Baeschlin. Archive, Bibliotheken und Doku- mentationsstellen der Schweiz. Neu- erscheinungen	663

Wettbewerbe

Primarschulhaus Bramberg in Lu- zern. Verwaltungsgebäude in Olten	663
----------------------------------------------------------------------	-----

Nekrologe

A. Frölicher	664
------------------------	-----

Mitteilungen aus dem S. I. A.

Fachgruppe Brücken- und Hochbau	664
---------------------------------	-----

Ankündigungen

Wohnberatung im Kunstgewerbe- museum Zürich. Technisches Museum in Winterthur. Probleme der Ar- beitsvorbereitung. Abwassertagung 1958 des Oesterr. Wasserwirtschafts- verbandes. Probleme der Flach- gründungen. Textiltagung. Vortrags- kalender	664
-----------------------------------------------------------------------------------------------------------------------------------------------------------------------------------------------------------------------------------------------------------------------------------	-----