

Objekttyp: **TableOfContent**

Zeitschrift: **Schweizerische Bauzeitung**

Band (Jahr): **76 (1958)**

Heft 31

PDF erstellt am: **14.10.2019**

### **Nutzungsbedingungen**

Die ETH-Bibliothek ist Anbieterin der digitalisierten Zeitschriften. Sie besitzt keine Urheberrechte an den Inhalten der Zeitschriften. Die Rechte liegen in der Regel bei den Herausgebern.

Die auf der Plattform e-periodica veröffentlichten Dokumente stehen für nicht-kommerzielle Zwecke in Lehre und Forschung sowie für die private Nutzung frei zur Verfügung. Einzelne Dateien oder Ausdrucke aus diesem Angebot können zusammen mit diesen Nutzungsbedingungen und den korrekten Herkunftsbezeichnungen weitergegeben werden.

Das Veröffentlichen von Bildern in Print- und Online-Publikationen ist nur mit vorheriger Genehmigung der Rechteinhaber erlaubt. Die systematische Speicherung von Teilen des elektronischen Angebots auf anderen Servern bedarf ebenfalls des schriftlichen Einverständnisses der Rechteinhaber.

### **Haftungsausschluss**

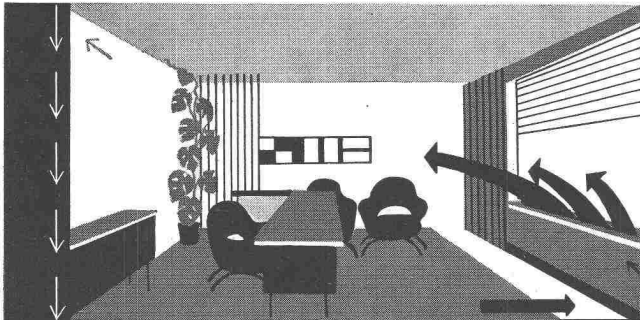
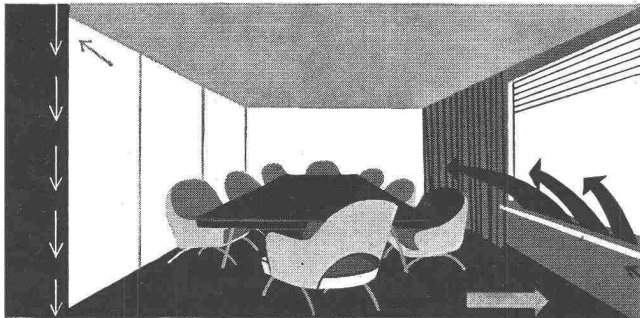
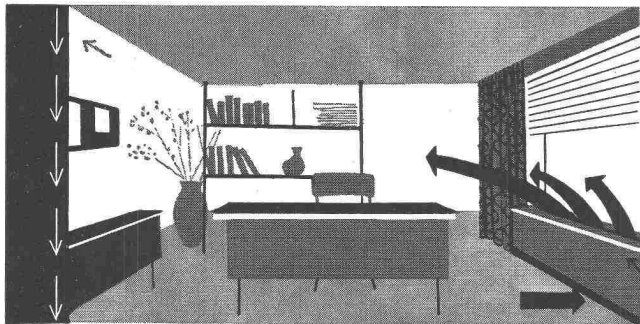
Alle Angaben erfolgen ohne Gewähr für Vollständigkeit oder Richtigkeit. Es wird keine Haftung übernommen für Schäden durch die Verwendung von Informationen aus diesem Online-Angebot oder durch das Fehlen von Informationen. Dies gilt auch für Inhalte Dritter, die über dieses Angebot zugänglich sind.

# SCHWEIZERISCHE BAUZEITUNG

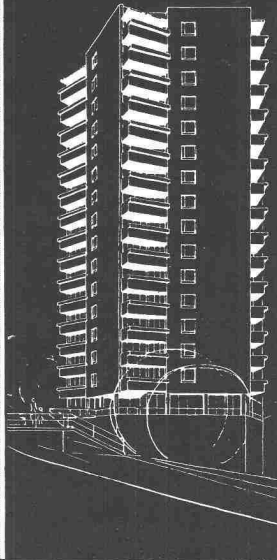
WOCHENSCHRIFT FÜR ARCHITEKTUR / INGENIEURWESEN / MASCHINENTECHNIK

REVUE POLYTECHNIQUE SUISSE

ORGAN DES S. I. A. SCHWEIZERISCHER INGENIEUR- UND ARCHITEKTEN-VEREIN  
UND DER G. E. P. GESELLSCHAFT EHEMAL. STUDIERENDER DER EIDG. TECHN. HOCHSCHULE  
GEGRÜNDET 1883 VON ING. A. WALDNER / HERAUSGEGEBEN VON ING. W. JEGHER



## KLIMAANLAGEN



Reichle-Reinert Bern

**STAUBFILTER  
BE- oder ENTFEUCHTUNG  
VOR- oder NACHHEIZUNG  
KÜHLUNG**

Schematische Darstellung einer Hochdruck-Klimaanlage

**SIFRAG**

BERN ZÜRICH BASEL  
LAUSANNE (Schweiz)

### Verlag

W. Jegher & A. Ostertag, Dianastrasse 5,  
Zürich / Tel. 23 45 07 / Postcheck VIII 6110  
Bürozeiten: Montag bis Freitag 7—12 Uhr  
und 13.45—17.30 Uhr. Samstags geschlossen.

Postadresse:

Schweiz. Bauzeitung, Postfach Zürich 39

### Bezugspreise

Einzelheft Fr. 1.65 — Abonnements:

|         | 12 Monate | 6 Monate | 3 Monate |
|---------|-----------|----------|----------|
| Schweiz | 66.—      | 33.—     | 16.50    |
| Ausland | 72.—      | 36.—     | 18.—     |

Für Mitglieder des S. I. A., der GEP und des Schweiz. Technischen Verbandes sowie für Studierende der ETH, der EPUL und Schweiz. staatl. Technischer Mittelschulen ermässigte Preiskategorien nach Tarif.

### Anzeigenverwaltung

Mosse-Annoncen AG., Zürich, Limmat-  
quai 94 / Tel. 32 68 17 / Postcheck VIII 1027

### INHALT

- Geber zum Aufzeichnen der Bewegung eines Schlagbohrmeissels. Von *J. H. Meier* . . . . . 453\*
- Um ein Technikum im Kanton Aargau Mietwohnungen nach Mass mit freiwählbarem Grundriss. Von *H. Meili* und *B. Dähler* . . . . . 459\*
11. Internat. Kongress der UNIPEDE in Lausanne . . . . . 462

### Mitteilungen

- Eidg. Technische Hochschule. Zweistöckige Strassen und Autobahnen? 463
- Quartierzentrum in Zürich-Altstetten. Ausnutzung der Schlackenwärme in Dampfkraftwerken. Die schweizerische Zementindustrie . . . . . 464\*

### Buchbesprechungen

- Vorträge der Baugrundtagung 1956 in Köln . . . . . 464
- Möbel und Räume, von *E. Kettiger* und *F. Vetter*. Neuerscheinungen . . . . . 465

### Nekrologe

- Kurt Held . . . . . 465

### Wettbewerbe

- Zweites Städtisches Gymnasium auf dem Neufeld in Bern . . . . . 465

### Ankündigungen

- Herbstmesse in Utrecht, Kongress für Heizung und Lüftung, Brüssel. Deutsche Industrieausstellung Berlin 465

### Mitteilungen aus dem S. I. A.

- Sektion Bern, Jahresbericht . . . . . 466