

Objekttyp: **FrontMatter**

Zeitschrift: **Schweizerische Bauzeitung**

Band (Jahr): **75 (1957)**

Heft 35

PDF erstellt am: **13.12.2019**

### **Nutzungsbedingungen**

Die ETH-Bibliothek ist Anbieterin der digitalisierten Zeitschriften. Sie besitzt keine Urheberrechte an den Inhalten der Zeitschriften. Die Rechte liegen in der Regel bei den Herausgebern.

Die auf der Plattform e-periodica veröffentlichten Dokumente stehen für nicht-kommerzielle Zwecke in Lehre und Forschung sowie für die private Nutzung frei zur Verfügung. Einzelne Dateien oder Ausdrucke aus diesem Angebot können zusammen mit diesen Nutzungsbedingungen und den korrekten Herkunftsbezeichnungen weitergegeben werden.

Das Veröffentlichen von Bildern in Print- und Online-Publikationen ist nur mit vorheriger Genehmigung der Rechteinhaber erlaubt. Die systematische Speicherung von Teilen des elektronischen Angebots auf anderen Servern bedarf ebenfalls des schriftlichen Einverständnisses der Rechteinhaber.

### **Haftungsausschluss**

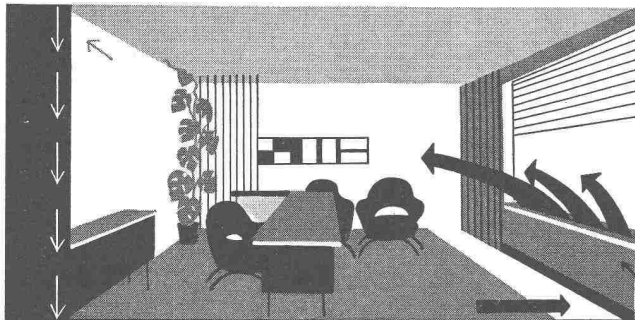
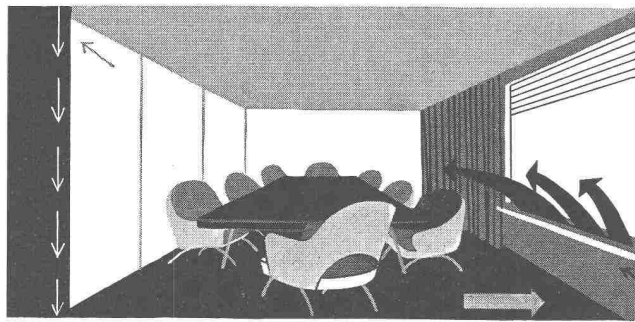
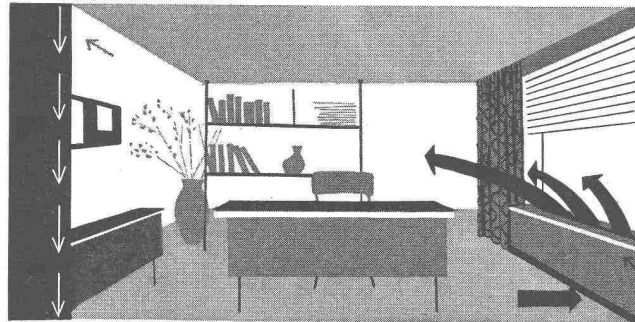
Alle Angaben erfolgen ohne Gewähr für Vollständigkeit oder Richtigkeit. Es wird keine Haftung übernommen für Schäden durch die Verwendung von Informationen aus diesem Online-Angebot oder durch das Fehlen von Informationen. Dies gilt auch für Inhalte Dritter, die über dieses Angebot zugänglich sind.

# SCHWEIZERISCHE BAUZEITUNG

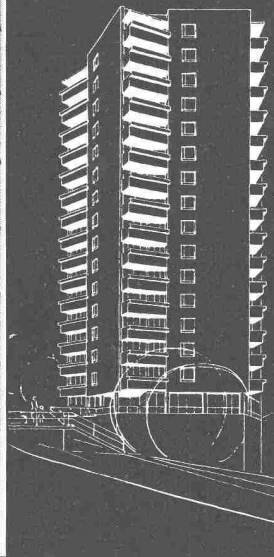
WOCHENSCHRIFT FÜR ARCHITEKTUR / INGENIEURWESEN / MASCHINENTECHNIK

REVUE POLYTECHNIQUE SUISSE

ORGAN DES S. I. A. SCHWEIZERISCHER INGENIEUR- UND ARCHITEKTEN-VEREIN  
UND DER G. E. P. GESELLSCHAFT EHEMAL. STUDIERENDER DER EIDG. TECHN. HOCHSCHULE  
GEGRÜNDET 1883 VON ING. A. WALDNER / HERAUSGEGEBEN VON ING. W. JEGHER



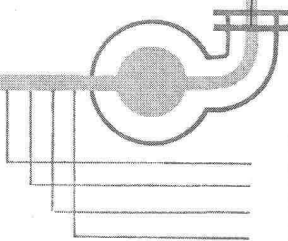
## KLIMAANLAGEN



Recht: Röhre Bern

**SIFRAG**

BERN ZÜRICH BASEL  
LAUSANNE (Schweiz)



**STAUBFILTER  
BE- oder ENTFEUCHTUNG  
VOR- oder NACHHEIZUNG  
KÜHLUNG**

Schematische Darstellung einer Hochdruck-Klimaanlage

### Verlag

W. Jegher & A. Ostertag, Dianastrasse 5,  
Zürich / Tel. 23 45 07 / Postcheck VIII 6110  
Postadresse:  
Schweiz. Bauzeitung, Postfach Zürich 39

### Bezugspreise

Einzelheft Fr. 1.65 — Abonnements:

	12 Monate	6 Monate	3 Monate
Schweiz	66.—	33.—	16.50
Ausland	72.—	36.—	18.—

Für Mitglieder des S. I. A., der G. E. P. und des Schweiz. Technischen Verbandes sowie für Studierende der ETH und der EPUL ermässigte Preiskategorien nach Tarif.

### Anzeigenverwaltung

Mosse-Annoncen AG., Zürich, Limmatquai 94 / Tel. 32 68 17 / Postcheck VIII 1027

### INHALT

Kennliniengeometrie bei rückgekoppelten, nichtlinearen Regelsystemen. Von *E. Gerecke* . . . . . 549\*

Verwaltungsgebäude der Kabelwerke Brugg. Arch. *C. Froelich, H. Kündig*. Tafel 31/34 . . . . . 555\*

Planung des schweiz. Hauptstrassennetzes . . . . . 553

**MITTEILUNGEN**

Persönliches . . . . . 559

**BUCHBESPRECHUNGEN**

Béton armé, par *F. Touchet*. Neuerscheinungen . . . . . 559

**WETTBEWERBE**

Brücke über das Alzettetal in der Stadt Luxemburg. Kantonales Kunstmuseum in Lugano . . . . . 559

Erweiterung des Gemeindehauses in Männedorf. Schulhausanlage in Aarburg . . . . . 560

**MITTEILUNGEN AUS DER G.E.P.**

Festschrift für Professor Baeschlin . . . . . 560

**MITTEILUNGEN AUS DEM S.I.A.**

65. Generalversammlung, Luzern 1957 . . . . . 560

**ANKÜNDIGUNGEN**

Oesterreichische Stahlbautagung 1957 . . . . . 560