

Objektyp: **TableOfContent**

Zeitschrift: **Schweizerische Bauzeitung**

Band (Jahr): **75 (1957)**

Heft 30

PDF erstellt am: **15.12.2019**

### **Nutzungsbedingungen**

Die ETH-Bibliothek ist Anbieterin der digitalisierten Zeitschriften. Sie besitzt keine Urheberrechte an den Inhalten der Zeitschriften. Die Rechte liegen in der Regel bei den Herausgebern.

Die auf der Plattform e-periodica veröffentlichten Dokumente stehen für nicht-kommerzielle Zwecke in Lehre und Forschung sowie für die private Nutzung frei zur Verfügung. Einzelne Dateien oder Ausdrucke aus diesem Angebot können zusammen mit diesen Nutzungsbedingungen und den korrekten Herkunftsbezeichnungen weitergegeben werden.

Das Veröffentlichen von Bildern in Print- und Online-Publikationen ist nur mit vorheriger Genehmigung der Rechteinhaber erlaubt. Die systematische Speicherung von Teilen des elektronischen Angebots auf anderen Servern bedarf ebenfalls des schriftlichen Einverständnisses der Rechteinhaber.

### **Haftungsausschluss**

Alle Angaben erfolgen ohne Gewähr für Vollständigkeit oder Richtigkeit. Es wird keine Haftung übernommen für Schäden durch die Verwendung von Informationen aus diesem Online-Angebot oder durch das Fehlen von Informationen. Dies gilt auch für Inhalte Dritter, die über dieses Angebot zugänglich sind.

Ein Dienst der *ETH-Bibliothek*  
ETH Zürich, Rämistrasse 101, 8092 Zürich, Schweiz, [www.library.ethz.ch](http://www.library.ethz.ch)

<http://www.e-periodica.ch>

# SCHWEIZERISCHE BAUZEITUNG

WOCHENSCHRIFT FÜR ARCHITEKTUR / INGENIEURWESEN / MASCHINENTECHNIK

REVUE POLYTECHNIQUE SUISSE

ORGAN DES S. I. A. SCHWEIZERISCHER INGENIEUR- UND ARCHITEKTEN-VEREIN  
UND DER G. E. P. GESELLSCHAFT EHEMAL. STUDIERENDER DER EIDG. TECHN. HOCHSCHULE  
GEGRÜNDET 1883 VON ING. A. WALDNER / HERAUSGEGEBEN VON ING. W. JEGHER

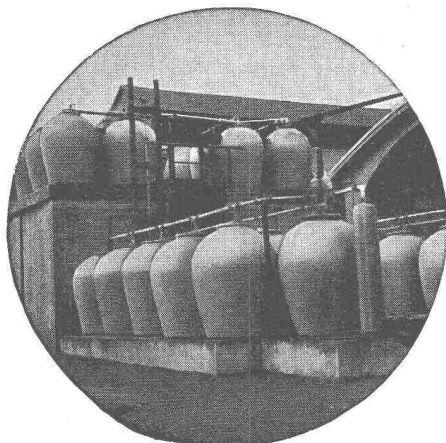


Zürich Luzern Bern Basel Solothurn Lausanne Genf Sion Chur  
Neuzeitliche patentierte Konstruktionen

## Tiefbohr- und Baugesellschaft AG. Zürich-Bern

Grundwasserfassungen • Schnellfilter System „Peter“

Sondierbohrungen - Entnahme ungestörter Bodenproben - Bohr-Pressbetonpfähle  
Kernbohrungen im Fels - Injektionen - Druckluftarbeiten



## STEINZEUG EMBRACH

garantiert säurebeständig

**Chemisches Steinzeug** für stärkste chemische Beanspruchung

**Embrachit** garantiert temperaturwechselbeständig bis 100° C

**Thermosil** speziell wärmeleitend

**Porzellan** und **Embrit** für Elektroisierkörper mit hoher elektrischer und mechanischer Festigkeit

**Kanalisations-Steinzeug** für Baugewerbe und Landwirtschaft

### Steinzeugfabrik Embrach AG.

für Kanalisation und chemische Industrie  
Embrach (Kt. Zürich) Tel. (051) 96 23 21

### Verlag

W. Jegher & A. Ostertag, Dianastrasse 5,  
Zürich / Tel. 23 45 07 / Postcheck VIII 6110  
Postadresse:  
Schweiz. Bauzeitung, Postfach Zürich 39

### Bezugspreise

Einzelheft Fr. 1.65 — Abonnements:

| Kategorie | 12 Monate |         | 6 Monate |         | 3 Monate |         |
|-----------|-----------|---------|----------|---------|----------|---------|
|           | Schweiz   | Ausland | Schweiz  | Ausland | Schweiz  | Ausland |
| A         | 66.—      | 72.—    | 33.—     | 36.—    | 16.50    | 18.—    |
| B         | 60.—      | 66.—    | 30.—     | 33.—    | 15.—     | 16.50   |
| C         | 50.—      | 56.—    | 25.—     | 28.—    | 12.50    | 14.—    |
| D         | 36.—      | 42.—    | 18.—     | 21.—    | 9.—      | 10.50   |

A Normaler Preis

B für Mitglieder Schweiz. Techn. Verband

C für Mitglieder S. I. A. oder GEP

D für Mitglieder S. I. A. oder GEP, die weniger als 30 Jahre alt sind, sowie für Studierende der ETH und der EPUL (bei Bestellung Geburtsjahr angeben)

Das Abonnement kann mit jedem Kalendermonat begonnen werden. Die Kategorien B, C und D gelten nur für direkte Bestellung beim Verlag.

### Anzeigenverwaltung

Mosse-Annoncen AG., Zürich, Limmatquai 94 / Tel. 32 68 17 / Postcheck VIII 1027

### INHALT

|   |      |
|---|------|
| Die Technik im Dienst der Weltordnung. Von A. Ostertag      | 469* |
| Erneuerungsplan des Rollmaterials der SBB. Von Franz Gerber | 473* |
| Wettbewerb Stadtspital II und Marmorit in Zürich-Wiedikon   | 477* |

### MITTEILUNGEN

|   |      |
|---|------|
| Intern. Kongress der Betonsteinindustrie. Schweiz. Stauwandbau in amerikanischer Sicht. Moselkanalisation, Plattform für Oelbehälter im Meer. Zur Frage des Mangels an Ingenieuren und Technikern | 481* |
| Eidg. Technische Hochschule, Lignum. Persönliches   | 482  |

### NEKROLOGE

|               |      |
|---------------|------|
| Ernst Wuhmann | 482* |
|---------------|------|

### BUCHBESPRECHUNGEN

|   |     |
|---|-----|
| Zweite schweiz. Stahlbautagung, Zürich 1956. Vorspannung mit konzentrierten Spannmitgliedern, von F. Leonhardt und W. Baur. Kalkulationsformen im Stahlbau, von F. P. Knauer. Elementare Baustatik für Studium und Praxis, von Richard Guldán. Neuerscheinungen | 483 |
|---|-----|

### WETTBEWERBE

|   |     |
|---|-----|
| Sekundarschulhaus in Aadorf. Kinderkrippe in Schlieren. Primarschulhaus in Schwarzenberg. Kirchenfeldbrücke in Bern. Kirche Effretikon. Gemeindehaus in Brunnadern. Dekorative Wandfläche der Hauswirtsch. Fortbildungsschule in Zürich-Wipkingen. Entwürfe für Tapetenmuster. Grabmal in Karachi | 484 |
|---|-----|

|               |     |
|---------------|-----|
| ANKÜNDIGUNGEN | 484 |
|---------------|-----|