

Objektyp: **Advertising**

Zeitschrift: **Schweizerische Bauzeitung**

Band (Jahr): **74 (1956)**

Heft 47

PDF erstellt am: **26.09.2024**

Nutzungsbedingungen

Die ETH-Bibliothek ist Anbieterin der digitalisierten Zeitschriften. Sie besitzt keine Urheberrechte an den Inhalten der Zeitschriften. Die Rechte liegen in der Regel bei den Herausgebern.

Die auf der Plattform e-periodica veröffentlichten Dokumente stehen für nicht-kommerzielle Zwecke in Lehre und Forschung sowie für die private Nutzung frei zur Verfügung. Einzelne Dateien oder Ausdrucke aus diesem Angebot können zusammen mit diesen Nutzungsbedingungen und den korrekten Herkunftsbezeichnungen weitergegeben werden.

Das Veröffentlichen von Bildern in Print- und Online-Publikationen ist nur mit vorheriger Genehmigung der Rechteinhaber erlaubt. Die systematische Speicherung von Teilen des elektronischen Angebots auf anderen Servern bedarf ebenfalls des schriftlichen Einverständnisses der Rechteinhaber.

Haftungsausschluss

Alle Angaben erfolgen ohne Gewähr für Vollständigkeit oder Richtigkeit. Es wird keine Haftung übernommen für Schäden durch die Verwendung von Informationen aus diesem Online-Angebot oder durch das Fehlen von Informationen. Dies gilt auch für Inhalte Dritter, die über dieses Angebot zugänglich sind.

SCHWEIZERISCHE BAUZEITUNG

WOCHENSCHRIFT FÜR ARCHITEKTUR / INGENIEURWESEN / MASCHINENTECHNIK

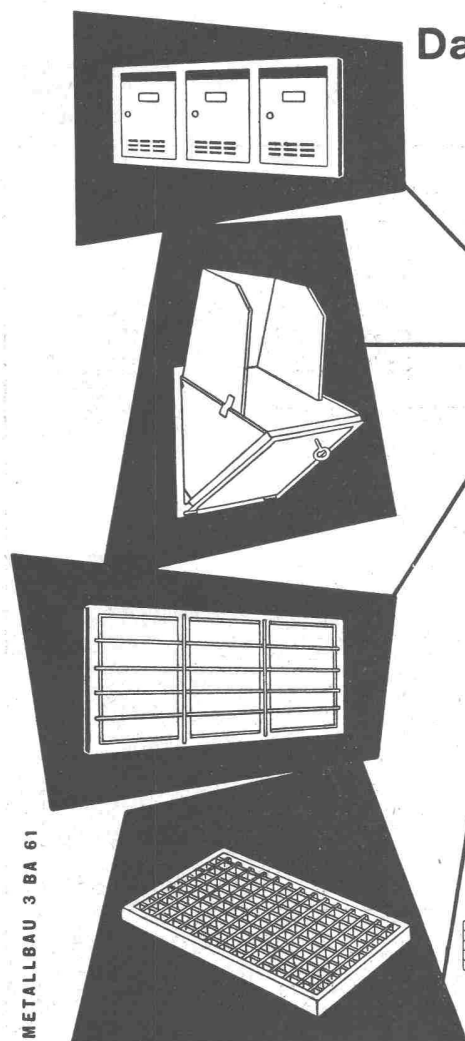
REVUE POLYTECHNIQUE SUISSE

ORGAN DES S. I. A. SCHWEIZERISCHER INGENIEUR- UND ARCHITEKTEN-VEREIN
UND DER G. E. P. GESELLSCHAFT EHEMAL. STUDIERENDER DER EidG. TECHN. HOCHSCHULE
GEGRÜNDET 1883 VON Ing. A. WALDNER / HERAUSGEGEBEN VON Ing. W. JEGHER

Durisol

BAUPLATTEN ohne und mit **ARMIERUNG** für **ISOLIERUNG**
AUSFACHUNG, DECKEN- und FLACHDACHKONSTRUKTIONEN
grossflächige **DECKENHOURDIS, HOHLBLOCKMAUERSTEINE**

DURISOL AG. FÜR LEICHTBAUSTOFFE DIETIKON • TEL. 918665



METALLBAU 3 BA 61

**Dauerhafter,
billiger bauen mit**
norm Bauteilen

Ab Lager lieferbar :

Brief- und Milchkasten
Kohleneinwürfe
Keller-Fenster und -Türen
Ventilationseinsätze
Stab- und Gitterroste
Schuhkratzeisen
Teppichrahmen
Wäscheschirme
Wäschehängenanlagen
Teppichklopfische
Kleiderschränke

Liefertermin auf Anfrage :

Garagetore
Zählerschranktüren
Fensterzargen
Fensterbänke
Rolladenkasten
Türzargen
Lamellenstoren

Verlangen Sie unsere Spezialprospekte !

Metallbau AG
Zürich 47 Albisrieden

Anemonenstr. 40 Tel. (051) 521300

Verlag

W. Jegher & A. Ostertag, Dianastrasse 5,
Zürich / Tel. 23 45 07 / Postcheck VIII 6110
Postadresse:
Schweiz. Bauzeitung, Postfach Zürich 39

Bezugspreise

Einzelheft Fr. 1.65 — Abonnements:

12 Monate		6 Monate		3 Monate	
Schweiz	Ausland	Schweiz	Ausland	Schweiz	Ausland
66.—	72.—	33.—	36.—	16.50	18.—

Für Mitglieder des S. I. A., der GEP und des Schweiz. Technischen Verbandes sowie für Studierende der ETH und der EPUL ermässigte Preiskategorien nach Tarif.

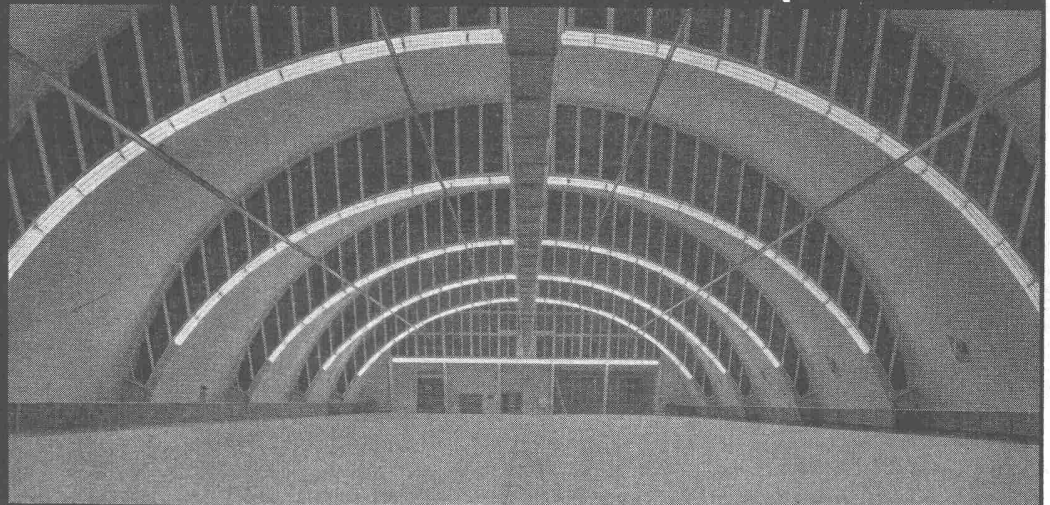
Anzeigenverwaltung

Mosse-Annoncen AG., Zürich, Limmat-
quai 94 / Tel. 32 68 17 / Postcheck VIII 1027

INHALT

Kraftwerke an der Truyère. Von <i>W. Gut</i>	715*
Zur Reform des Normalstudienplanes der Abteilung für Elektrotechnik an der ETH. Von <i>P. Waldvogel</i>	719
Aufgeladene Sulzer-Lokomotiv-Dieselmotoren von 2300 PS	720*
A Greater Fort-Worth Tomorrow. Von <i>Hans Marti</i>	722*
Das abenteuerliche Leben eines alten G. E. P.-Kollegen. Von <i>L. Kooyker</i>	724*
NEKROLOGE	
Paul Zigerli	725*
Arthur Schläpfer	726
WETTBEWERBE	
Schulhausbauten Neufeld in Thun	726
BUCHBESPRECHUNGEN	
Geradführungen durch das Gelenkviereck, von <i>R. Kraus</i> . Lignes électriques T. H. T., par <i>H. Carpentier</i>	726
Westdeutsche Wirtschafts-Monographien. Stahl- und Eisenbau	727
MITTEILUNGEN AUS DEM S. I. A.	
U. I. A. Schweizer Sektion. Zürcher Ingenieur- und Architekten-Verein	727
MITTEILUNGEN AUS DER G. E. P.	
Hilfe für Ungarn statt Polyball	728
ANKÜNDIGUNGEN	
1. Internat. Kongress für Drahtseilbahntransporte. Vorträge.	728

Fluoreszenzleuchten - unsere Spezialität!



Spezialfabrik für Fluoreszenzlampen-Beleuchtungskörper, Herisau, Telephon 071/5 23 63/64

Ein Beispiel aus einer Gummibandweberei

Ein neues Modell in der Reihe der bewährten

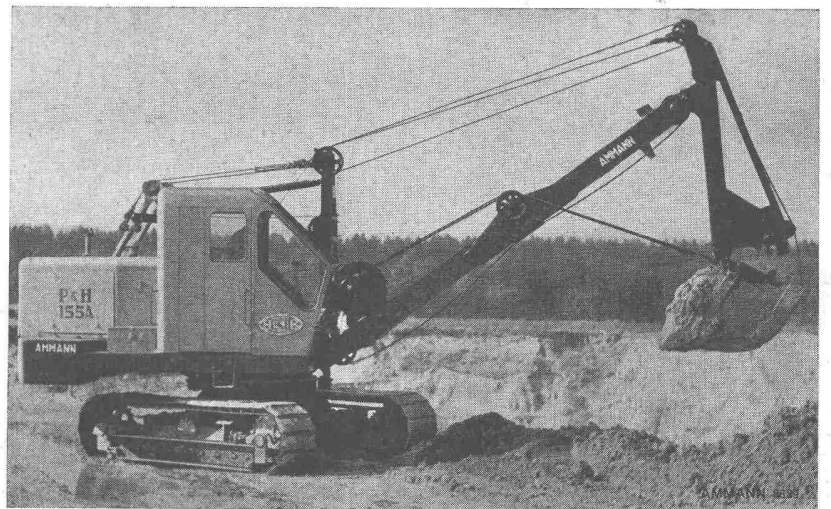
P & H - Raupenbagger Typ 155 A

Antrieb durch CATERPILLAR-Dieselmotor über 4-Gang-Getriebe, das, wie auch alle übrigen Antriebe, staubdicht gekapselt im Oelbad läuft.

Sämtliche Bewegungen von Fahrwerk, Ausleger und Kübel sind vollständig unabhängig voneinander und können einzeln oder gleichzeitig ausgeführt werden, da für jede Bewegung eine Kupplung besteht. Die Kupplungen werden hydraulisch gesteuert und verlangen daher ein Minimum an Kraftaufwand.

Besonders zu beachten ist der kippbare Tieflöffel, der eine bedeutende Leistungssteigerung ermöglicht.

Kübelinhalt	400 Liter
Breite des Fahrgestells	2430 mm
Grösste Höhe	3120 mm
Gesamtgewicht	12 t
Bodendruck	0,51 kg/cm ²



Alleinvertretung für die Schweiz

Reparaturwerkstätten mit Fachpersonal

Ersatzteillager

ULRICH AMMANN

BAUMASCHINEN

TELEPHON (063) 2 27 02

LANGENTHAL

Steigende Produktion

senkt den Preis!

Genau so, wie der Mensch durch seine ständige geistige Bereitschaft und tägliche Arbeit die Freiheit immer wieder neu erkämpft, braucht auch das Schwungrad der Wirtschaft stetigen Antrieb, auf daß es sich dreht.

Im Wirtschaftsleben richtet sich alles nach dem ewigen Gesetz von Angebot und Nachfrage. Auch ein Fabrikat von hervorragenden Eigenschaften verlangt Bekanntmachung durch Werbung; sie steigert die Nachfrage, führt damit zu erhöhter, rationalisierter Produktion... diese, in weiterer Folge, zur Kostenverminderung und Preissenkung.

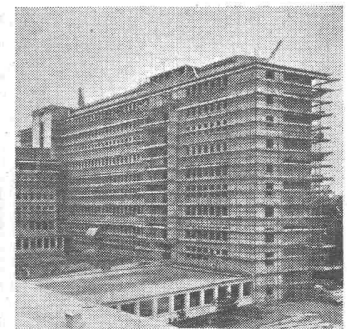
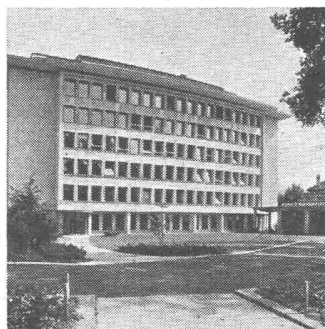
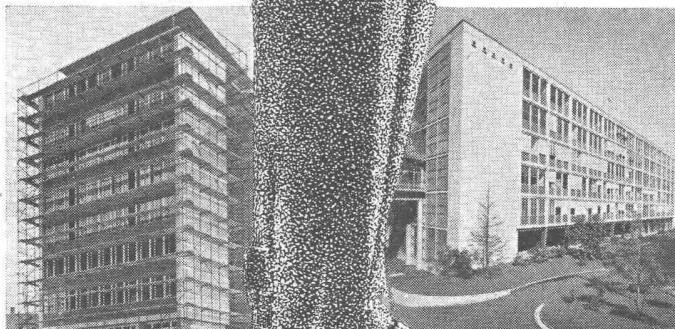
Gerade weil die ZENT-Frenger-Strahlungsheizung ihre Bewährungsprobe in aller Welt erfolgreich bestanden hat, die Nachfrage ständig im Zunehmen begriffen ist, und das ZENT-Frenger-System einen Entwicklungsstand erreicht hat, dank welchem es in technischer, ästhetischer und wirtschaftlicher Hinsicht anderen Systemen überlegen ist, fühlen wir uns verpflichtet, dieses ideale Heizungssystem möglichst vielen Menschen zugänglich zu machen.

Ohne Staub- und Bakterienwirbel, ohne Überhitzung und unangenehme

Nebenwirkungen schafft das leicht regulierbare ZENT-Frenger-System in kurzer Zeit gleichmäßige und hygienische Raum- und Aufenthaltsbedingungen und damit Wohlbefinden und Behaglichkeit.

Die ZENT-Frenger-Strahlungsheizung ist Heizungs- und Schallschluck-Decke zugleich; sie kann mit Lüftung und Kühlung kombiniert und an Radiatorenheizungen angeschlossen werden. Dank diesen enormen Vorteilen sind Nachfrage und Produktion von Jahr zu Jahr progressiv gestiegen, was eine durchrationalisierte Produktion ermöglicht, weshalb wir heute in der Lage sind die Fabrikate der ZENT-Frenger-Decke zu einem Preis anzubieten, der in jedem Baukostenvoranschlag Platz hat.

Wenn Sie an Einzelheiten über Bauart und Wirkungsweise der in aller Welt bewährten ZENT-Frenger-Strahlungsheizung interessiert sind, verlangen Sie unseren reichhaltigen Bildprospekt. ZENT-Frenger-Strahlungsheizungen werden von jeder guten Heizungs- oder Lüftungs-Firma projiziert und ausgeführt. Referenzen sind erhältlich durch die ZENT AG.



1. Verwaltungsgebäude der Kabelwerke Brugg AG Brugg
2. École professionnelle complémentaire, Lausanne
3. Berner Allgemeine Versicherungsgesellschaft
4. Kantonsspital Winterthur

ZENT AG BERN/OSTERMUNDIGEN



Schweizerische Wagons- und Aufzügefabrik A.G. Schlieren-Zürich

Schlieren

Aufzüge

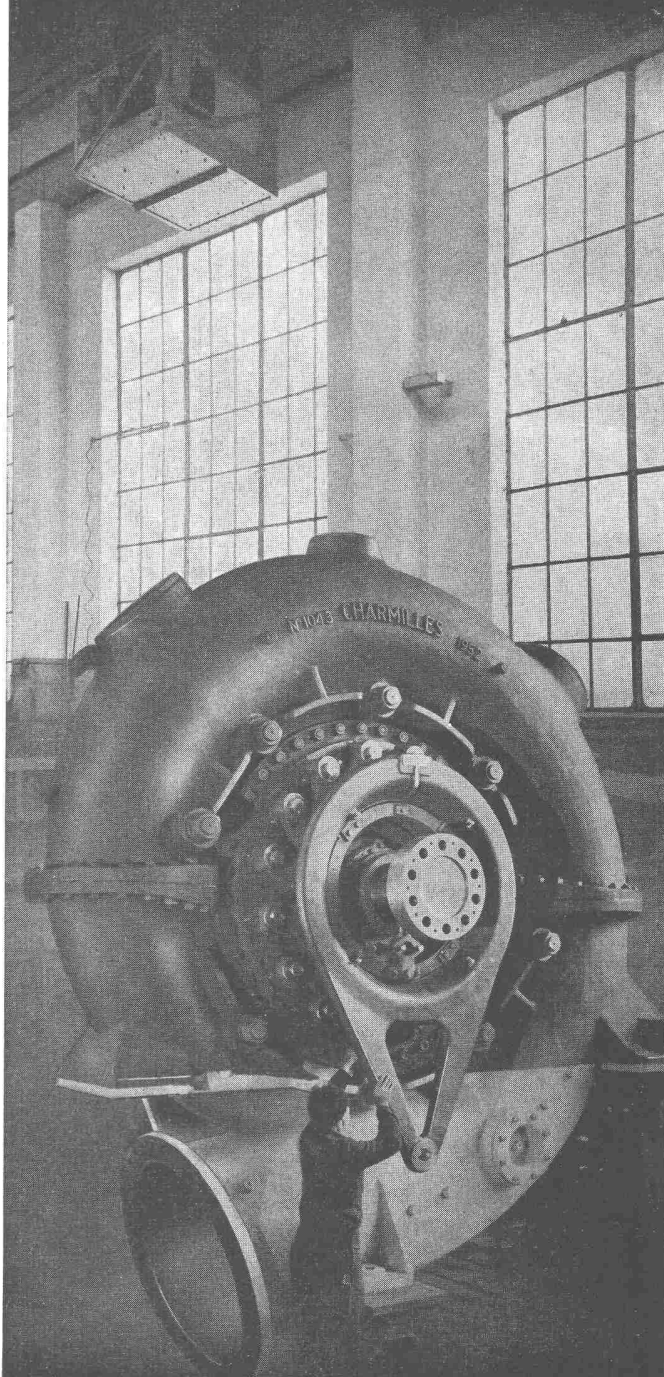
sicher

rasch

bequem

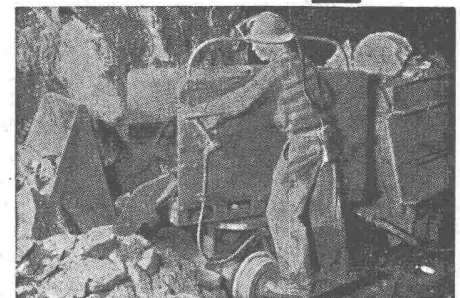
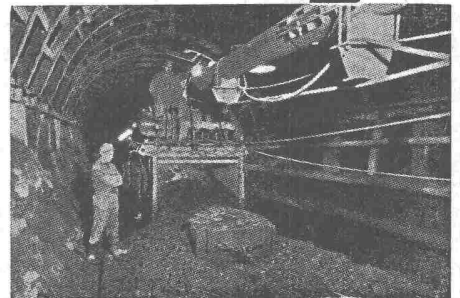
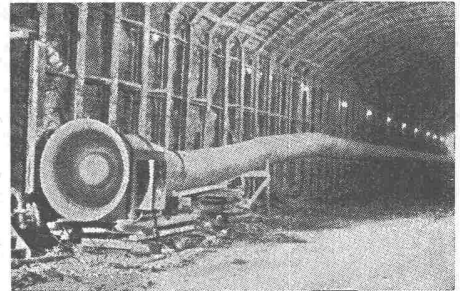
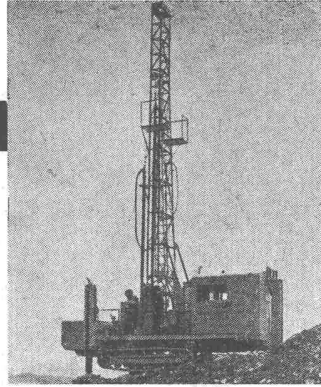
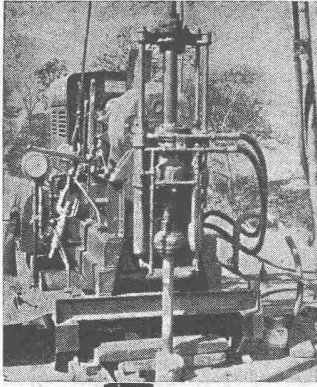


TURBINES HYDRAULIQUES



CHARMILLES

ATELIERS DES CHARMILLES S.A.
GENÈVE



JOY - Generalvertretung

Pressluftwerkzeuge
Schrapperanlagen
Stollenbaumaterial
Sondierbohrmaschinen

Spezialkonstruktionen für Tunnel- und Stollenbau

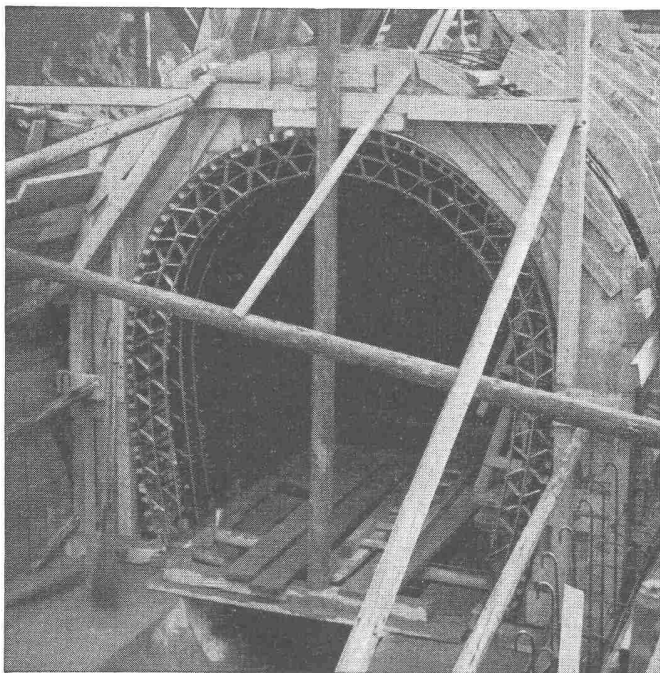
Stollenschalungen, Einbaubogen,
Betonierbühnen, Silos usw.

Baumaschinen

für Strassen-, Hoch- und Tiefbau
Sand- und Kiesaufbereitungsanlagen

STAHLBAU LAIS & BASEL

Gegründet 1890 Telephon (061) 24 39 53



Kanalisation des «Flon» in Lausanne, ausgeführt durch die Fa. Cobal, Lausanne

FLEXIBLER BK-SCHALUNGS-TRÄGER zur

Einschalung beliebig gekrümmter Flächen

Der flexible BK-Schalungsträger wurde mit grossem Erfolg bei folgenden Objekten eingesetzt:

Shed-Dächer, Kuppeln, Rundbehälter, Silos, Tunnel- und Stollenprofile, Hochkamine, Fernsehturm, Bogenbrücken.

Planen Sie Ihr nächstes Bauvorhaben unter Verwendung des FLEXIBLEN BK-SCHALUNGSTRÄGERS — ein Versuch, der sich bestimmt lohnen wird.

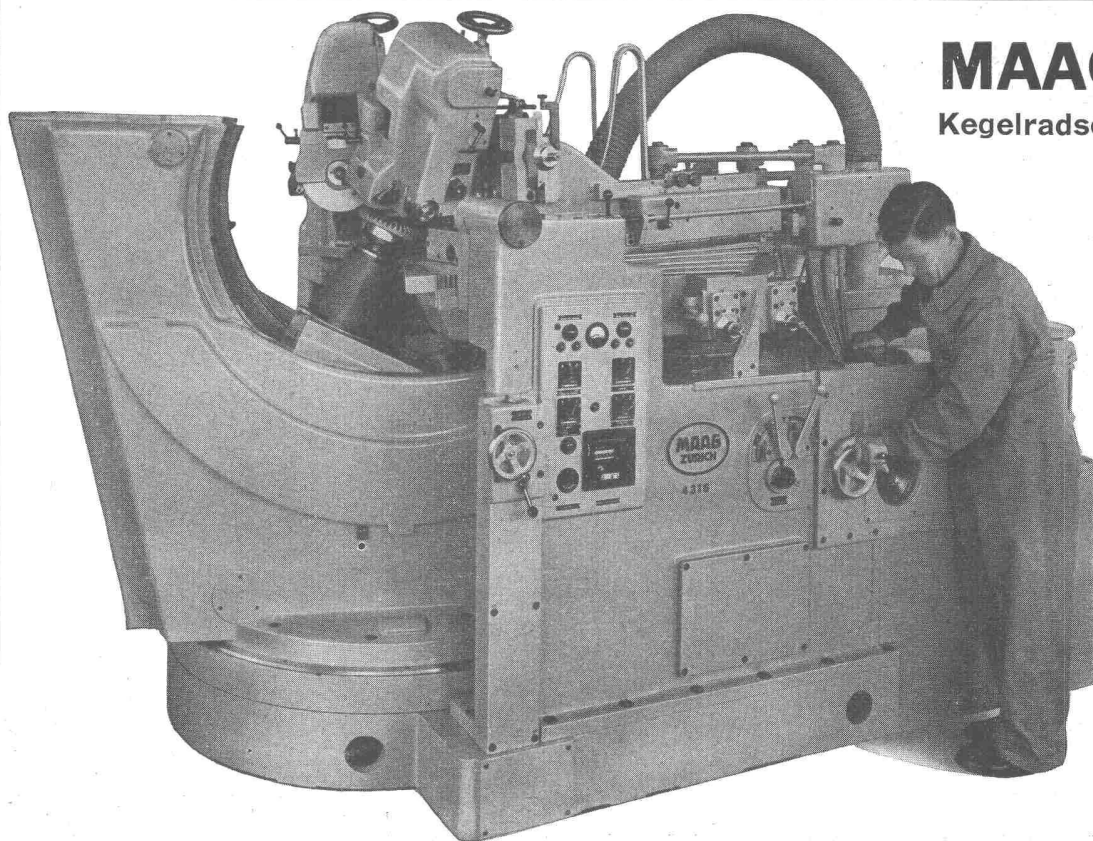
Unsere Mitarbeiter stehen Ihnen für Beratungen und Trägereinbauten gerne kostenlos zur Verfügung.

Verlangen Sie Prospekte und Preisofferten.

Fabrikation und Vertrieb:

FIXTRÄGER A.G. ETZGEN / Aarg.

Telephon (064) 7 42 65



MAAG

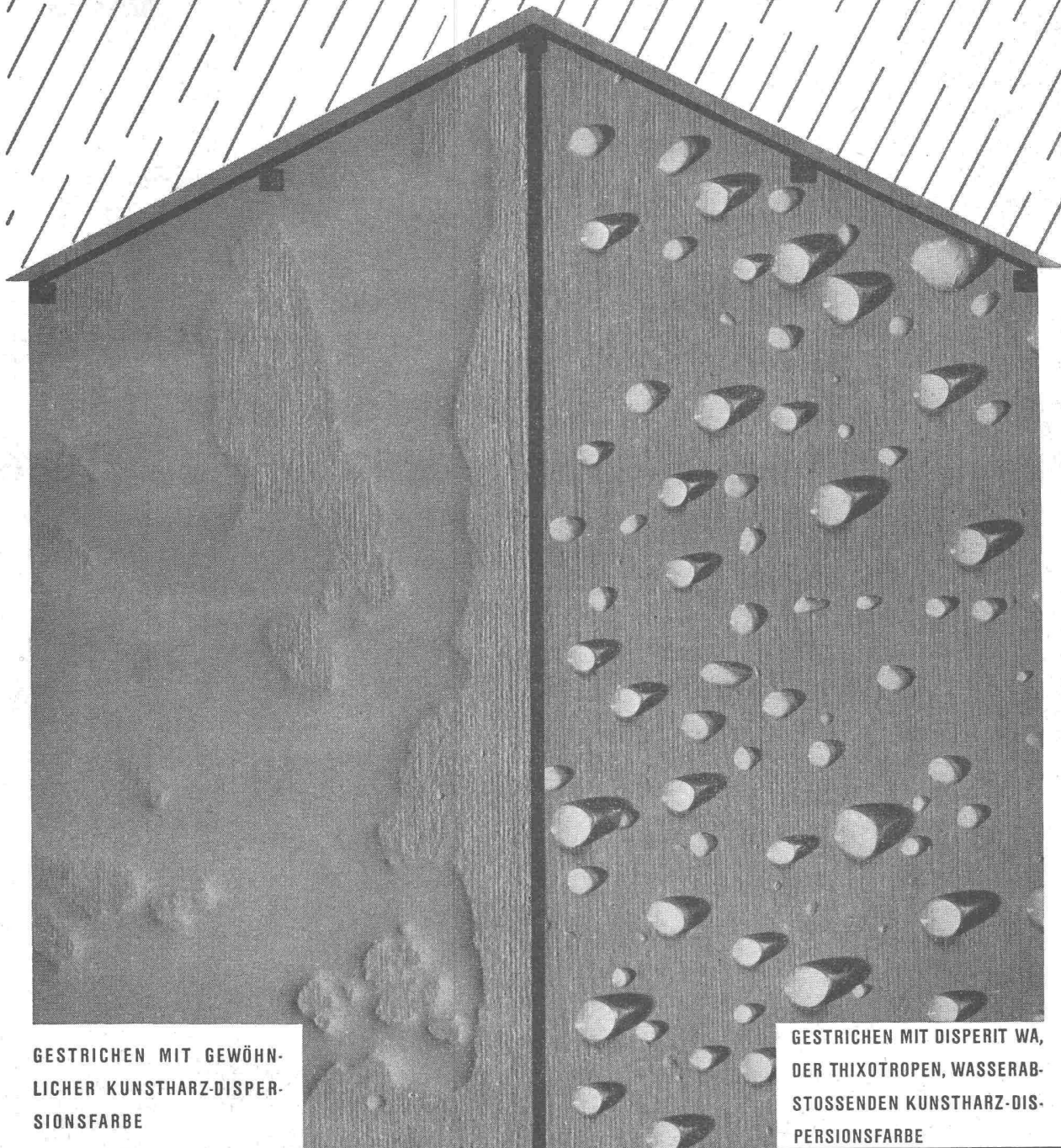
Kegelrad schleifmaschine

Typ KS-42

zum
Einzelschleifen
wie auch zur
Serien-
herstellung
hochpräziser,
auswechsel-
barer
Kegelräder
bis 420 mm
Durchmesser

MAAG-ZÄHNÄDER A.-G. ZÜRICH (SCHWEIZ)

DISPERIT WA EINE UMWÄLZENDE NEUERUNG



GESTRICHEN MIT GEWÖHNLICHER KUNSTHARZ-DISPERSIONSFARBE

GESTRICHEN MIT DISPERIT WA, DER THIXOTROPEN, WASSERABSTOSSENDE KUNSTHARZ-DISPERSIONSFARBE

GRATISMUSTER DURCH
DURAG A.G., DÄNIKEN/SO, TEL. 062/6 12 81



Flumser Steinwolle MATTEN

extra-verfilzt

sehr leicht zu verarbeiten: Feuerhemmend, anorganisch, erschütterungsfest, dauerhaft. Hochwertige Wärme- und Schallisolation.

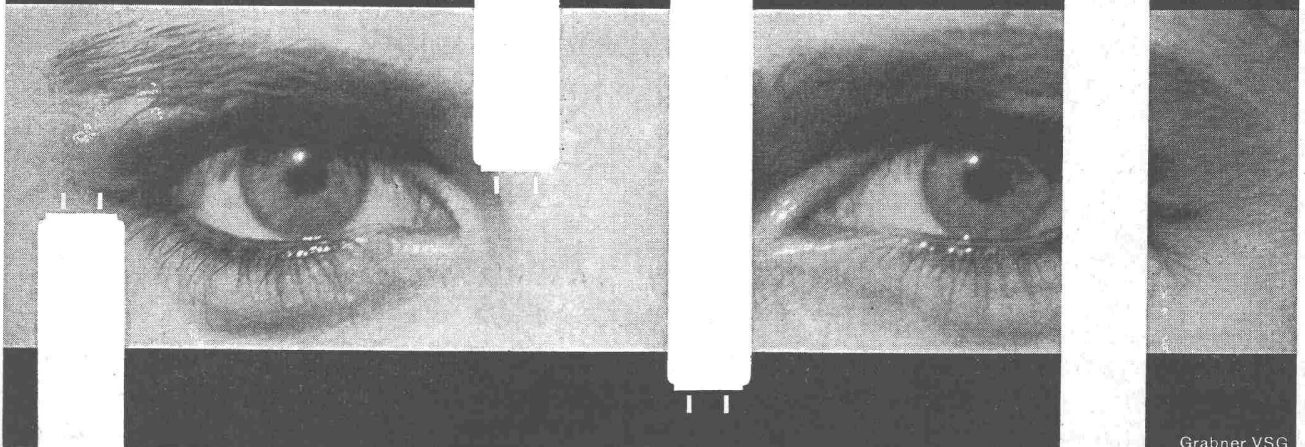
Schmelzwerk Spoerry

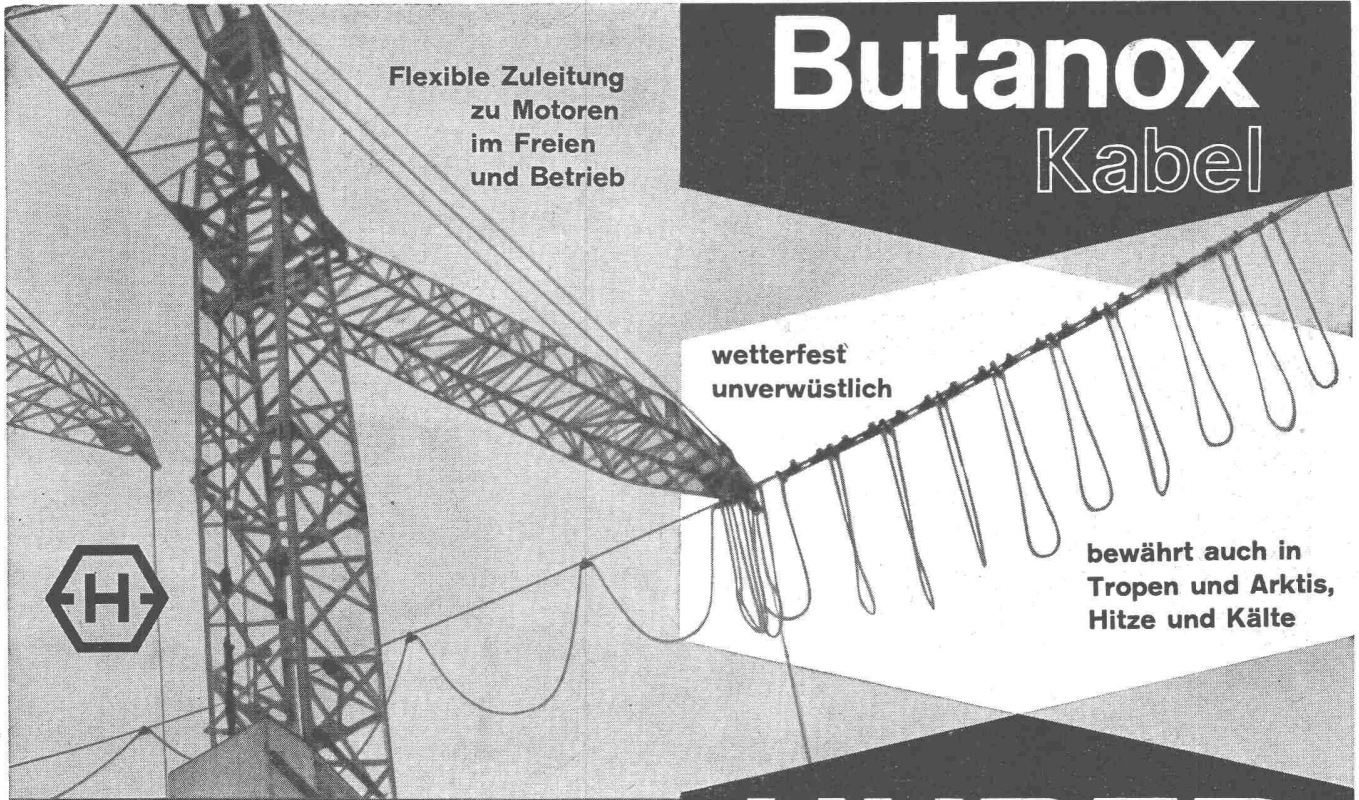
Flums SG Tel. (085) 8 3148

OSRAM

Mit Osram-Fluoreszenzlicht
richtig sehen - besser arbeiten

Über die zweckmässige Anwendung
beraten Sie unsere erfahrenen
Lichttechniker kostenlos
und unverbindlich.
Osram AG, Zürich 22, Tel. (051) 32 72 80





Flexible Zuleitung
zu Motoren
im Freien
und Betrieb

Butanox Kabel

wetterfest
unverwüstlich

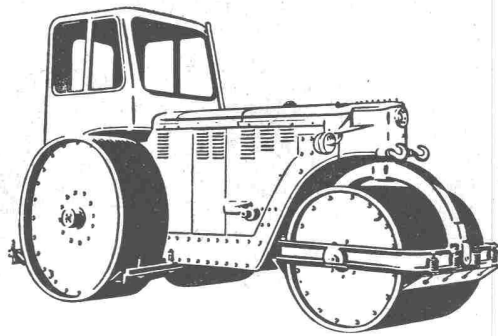
bewährt auch in
Tropen und Arktis,
Hitze und Kälte



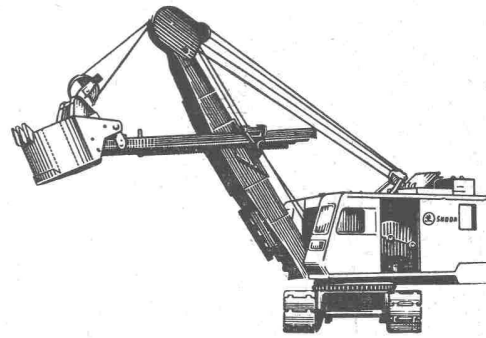
Aktiengesellschaft R. & E. Huber,
Schweizerische Kabel-, Draht- und Gummiwerke
Pfäffikon-Zürich, gegr. 1882

HUBER

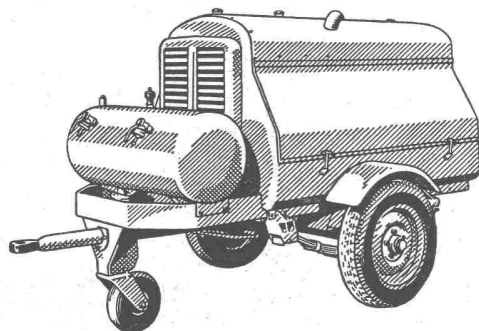
PFÄFFIKON ZH



Leistungen: 1,5 bis 7,4 m³/min.



Gewichte von 4 bis 12 t



Leistungen: 0,5 bis 2,5 m³

- | | |
|--------------------------|---------|
| Strassenwalzen | «SKODA» |
| Kompressoren | «SKODA» |
| Baggermaschine | «SKODA» |
| Kranwagen | «TATRA» |
| Förderbänder, Vibratoren | |

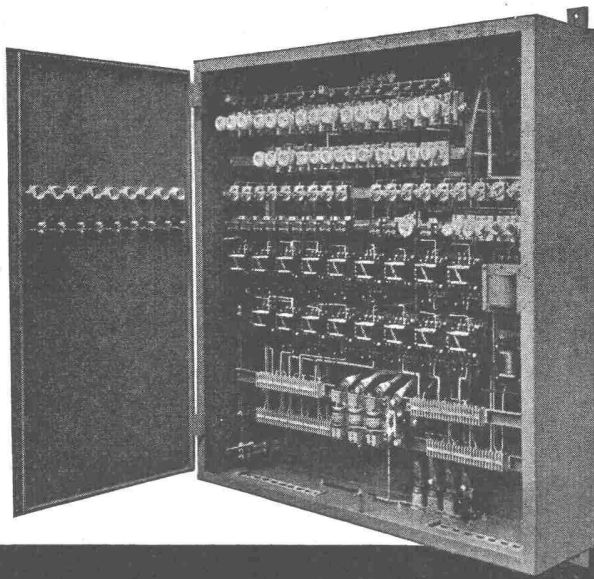
SKODA, TATRA bürgt für Qualität

Bitte Offerten verlangen bei

Ferd. Schenk, Worblaufen-Bern

Telephon (031) 65 84 94 Gegründet 1817

CMC-Verteilkasten und -schränke



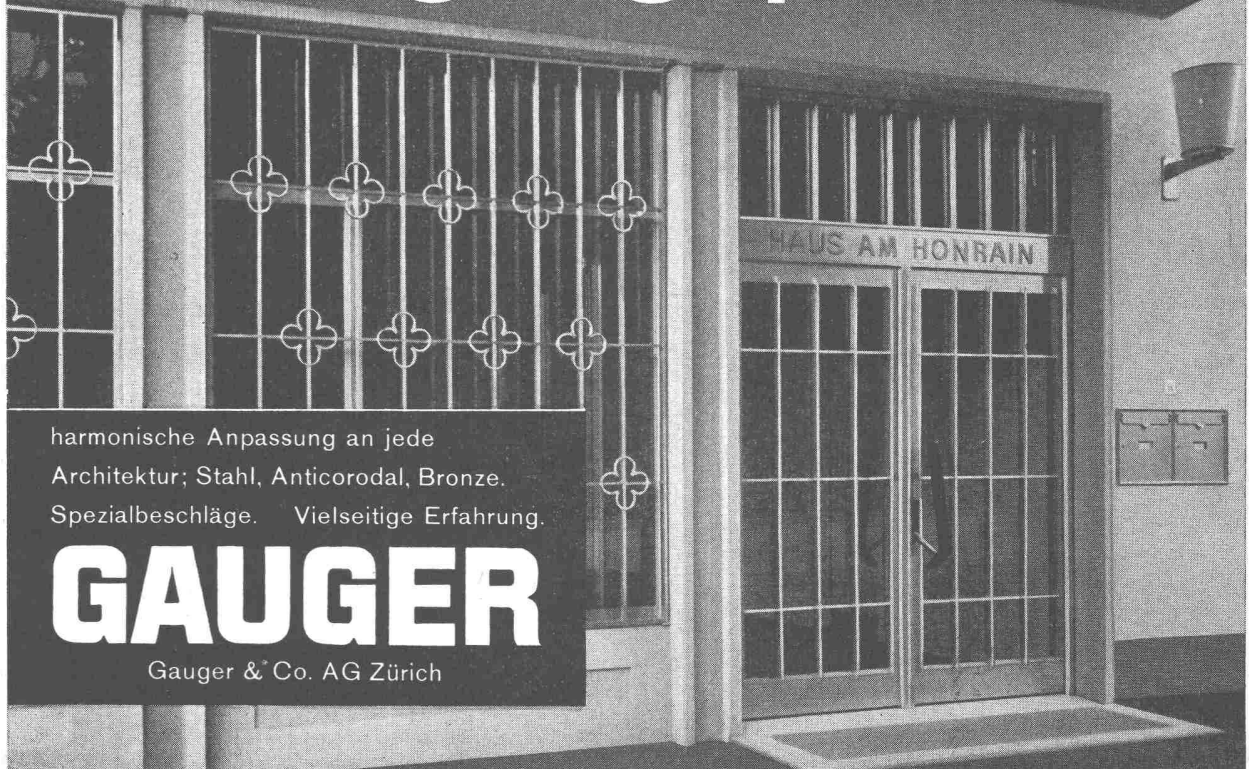
Unsere Verteilkasten und -schränke werden für Aufbau- oder Unterputzmontage, auch staub- und spritzwasserdicht, in jeder beliebigen Ausführung und Grösse geliefert. Die Innenausrüstung ist praktisch, mit genügend Montage-raum, das Aeussere von zweckmässiger Schönheit. Die Apparate werden fertig eingebaut und verdrahtet; der Apparaterost lässt sich zur Montage einfach herausheben. Gute Erweiterungsmöglichkeit. Verlangen Sie bitte unsere Prospekte.

Senden Sie uns Ihr Prinzipschema, wir besorgen alles Weitere für Sie.

Schützesteuerungen,
eingebaut in **CMC**-Verteilkasten

CMC CARL MAIER & CIE
Fabrik elektrischer Apparate und Schaltanlagen
SCHAFFHAUSEN TEL. 053 5 6131

Eingangsportale

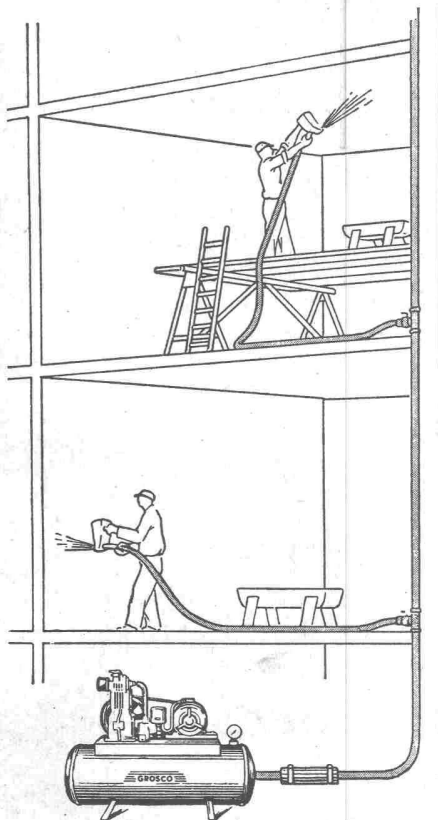


harmonische Anpassung an jede
Architektur; Stahl, Anticorodal, Bronze.
Spezialbeschläge. Vielseitige Erfahrung.

GAUGER

Gauger & Co. AG Zürich

«Grosco»- Verputz- Anlage



Müheless, schneller und besser verputzen!

Zwei Facharbeiter verputzen pro Stunde 20 bis 30 m² / Bessere Haftung des Verputzes / Weniger Wasserzusatz, daher schnelleres Trocknen / Mischungsverhältnis 1:7 / Verarbeiten von jeder Art von Mörtel bis 15 mm Körnung / Auftrag auf jeden Putzträger / Einwandfreie Qualität des Verputzes, gleich ob Innenraum oder Fassade / Leichte Torkretierung — das sind die Leistungen des neuen GROSICO-Verputzapparates!

Die GROSICO-Verputzanlage ist tatsächlich das erste wirklich brauchbare Gerät für den mechanischen Putzanwurf. GROSICO-Apparate arbeiten mit Druckluft, sind denkbar einfach zu handhaben und absolut sicher im Gebrauch. Sie erleichtern dem Facharbeiter dank der einfachen und sauberen Handhabung die Arbeit und schonen Mann und Kleider, leisten aber ein Vielfaches dessen, was beim Handanwurf überhaupt möglich ist. Der schnellere Anwurf des Mörtels und das raschere Trocknen desselben ermöglichen jedem Baumeister ein sicheres Einhalten der Termine und ein bedeutend vorteilhafteres Kalkulieren. Dass diese Angaben nicht aus der Luft gegriffen sind, beweist die Tatsache, dass in Ländern wie Deutschland, Frankreich, Italien, Schweden etc. schon über 15 000 dieser Geräte im Betrieb sind.

Luftkompressoren

sind seit Jahren unsere Spezialität! Das ideale Modell zum gleichzeitigen Betrieb von 3 bis 4 vierdüsigen GROSICO-Geräten:

Modell 325, 2stufig, 42 m² p. Std., 5-PS-Motor, vollautomatisch, zum äusserst günstigen Preise von Fr. 2620.—

Verlangen Sie unseren Prospekt, die unverbindliche Offerte, oder den Besuch unserer Vertreter!

GROSSENBACHER & Co AG. BERN

Hirschengraben 8, Telephone (031) 2 77 51 — 54

Schmiermittel sicher und wirtschaftlich

Ein Kraftwerkbau-Konsortium schreibt:

«Seit Baubeginn im Jahre 1951 verwenden wir für die Schmierung und den Unterhalt unseres Maschinen- und Fahrzeugparkes fast ausschliesslich ASEOL Produkte.

Mit den ASEOL Produkten haben wir gute Erfahrungen gemacht; sie haben uns in jeder Beziehung zufriedengestellt.»

Dieses Grossunternehmen verwendet folgende ASEOL Oele und Fette:

Motorenöle
Hypoidgetriebeöle
Hydrauliköle
Industrieöle
Drahtseilöle

Chassis- und
Radlagerfette
Walzlagerfette
Zahnradfette
Frostschutz Anti-Freeze

ASEOL

Adolf Schmidts Erben AG. Bern Tel. (031) 2 78 44

Auch Ihnen stehen die ASEOL Vorteile und unser kostenloser Beratungsdienst zur Verfügung. Unterbreiten Sie uns Ihre Probleme.

Klima Anlagen

In Räumlichkeiten, wo sich viele Menschen aufhalten, wo Hitze durch Besonnung oder durch Maschinen und Apparate entsteht oder wo Gerüche von Waren sich ausbreiten, macht sich die Klimatisierung bezahlt.

Durch sorgfältigen Entwurf, Vorfabrikation angepasster Klimaapparate und maschinelle Herstellung der nötigen Luftkanäle — unter Beschränkung der baulichen Arbeiten auf das Mindestmass — sind wir in der Lage, moderne und doch preiswerte Klimaanlage in kurzer Frist einzurichten.

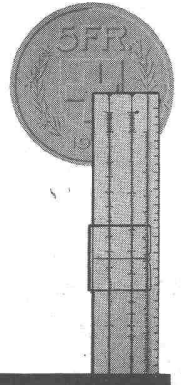
Verlangen Sie bitte unsere einschlägige Fachliteratur. Unsere Ingenieure stehen auch Ihnen zur Beratung unverbindlich zu Diensten.

1.



Klimaanlage «System Häusler» in Bürogebäude

**Klimatisieren ist billiger
als Sie
glauben!**

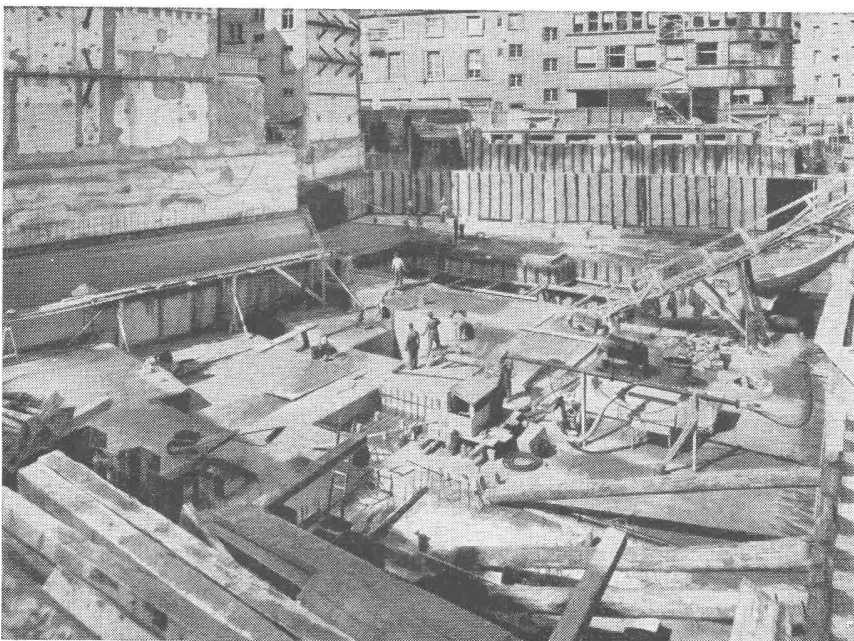


Walter Häusler & Co.

Spezialfirma für Luftkonditionierung und Lüftung

Zürich Ceresstrasse 27 Telefon (051) 34 13 39 Fabrik in Oerlikon

Flachbedachungen Terrassenbeläge Grundwasserisolierungen



AEZ

**Geschäftshäuser Steinmühleplatz
(Jelmoli)**

Grundwasserisolierung
3000 m²

Architekten:
E. & B. Witschi, Zürich

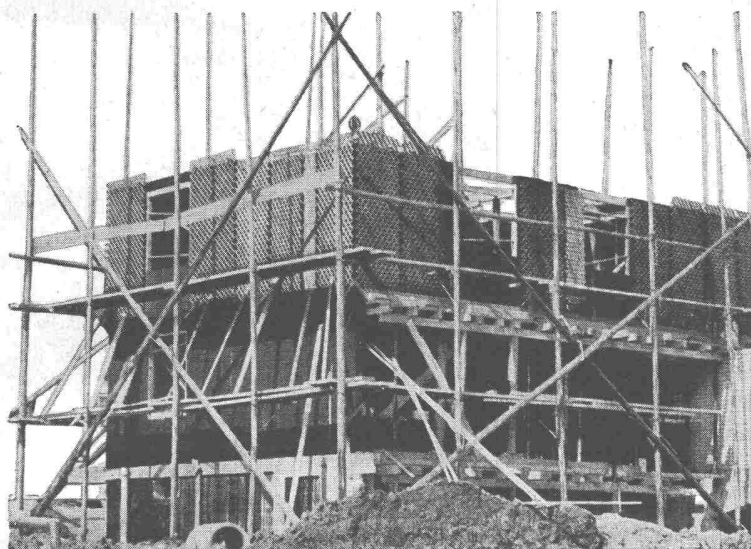
Ingenieure:
R. Henauer & J. Lee, Zürich

Bauunternehmung:
AG. Heinr. Haff-Haller, Zürich

Telephon (051) 25 88 66
Löwenstrasse 40

Asphalt-Emulsion AG Zürich

GEWINNEN SIE RAUM



bei gleichem Grundriss! Durch die Verwendung vorfabrizierter BAUKORNAT-Fassadensteine liess sich z. B. der Nutzraum eines Einfamilienhauses um 6 m² vergrössern. BAUKORNAT-Fassadensteine sind leicht und von hervorragender Isolierfähigkeit. Die Betonfüllung lässt grosse Belastungen zu. Niedrige Heizkosten - gesundes Raumklima!

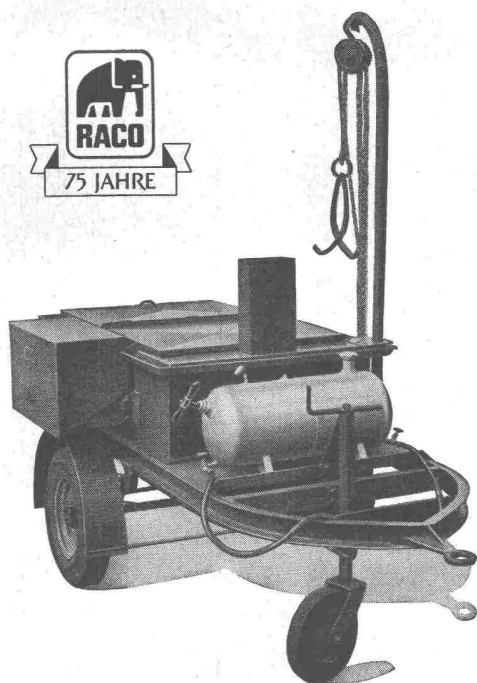
Fragen Sie die Spezialisten mit grosser, praktischer Erfahrung.

BAUKORK AG.

Verkaufsbüro Zürich

Gotthardstr. 61, Tel. 051 / 23 80 12

Werk in Steinhausen / Zug



Teersprengwagen

RACO-LITTLEFORD

in neuer Ausführung aus Schweizer-Fabrikation

mit VIKING-Teersprengpumpe und BASCO-Motor 2 PS für eine Sprengleitung oder

mit BLACKMER-Teersprengpumpe und BASCO-Motor 2,6 PS für zwei Sprengleitungen

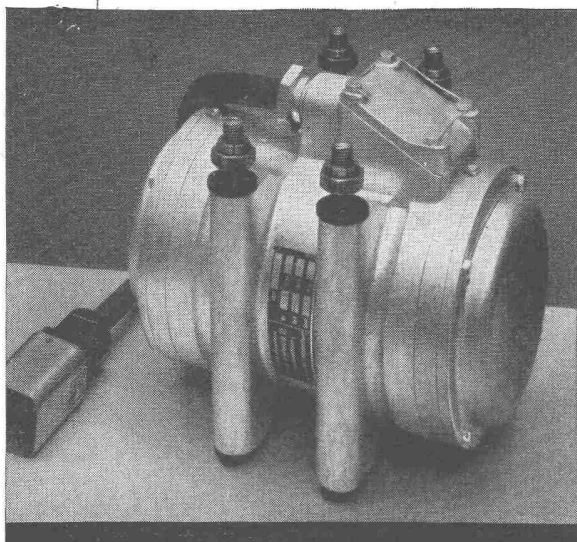
mit der unübertroffenen Schnellheizvorrichtung und den zuverlässigen, kostensparenden LITTLEFORD-Oelbrennern

für Heiss- und Kaltsprenggut jeder Art!

Uraniastrasse 31 Tel. (051) 23 17 50

Zweigniederlassungen: Genf, Tel. (022) 8 15 45
Zollikofen-Bern Telefon (031) 65 01 06

Robert Aebi & Cie AG SA Zürich

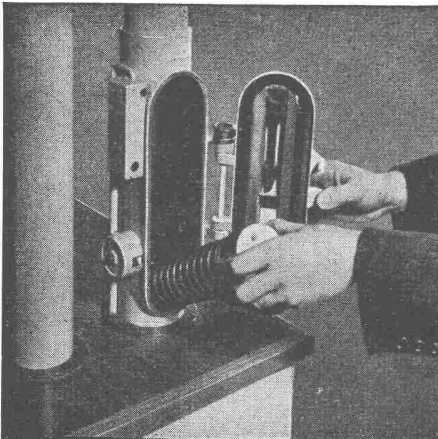


GW 356

VIBRODYNE

Der unverwüstliche
Elektro-Vibrator
 für universellen Gebrauch

Maschinenfabrik Graber & Wening AG.
 Neftenbach (Winterthur) Schweiz



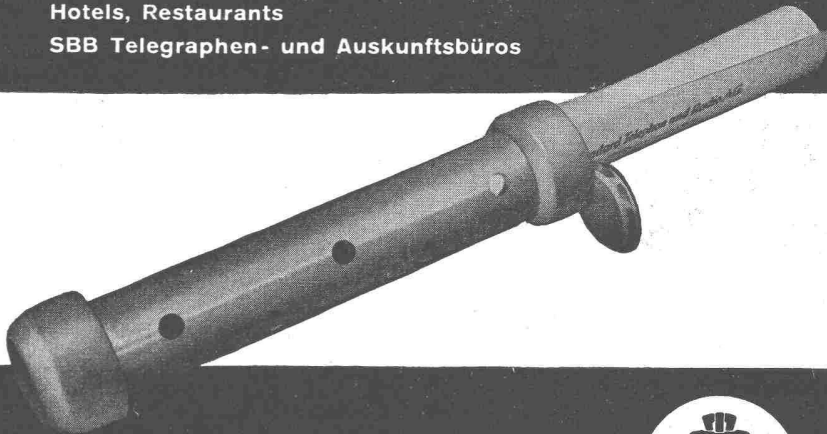
ROHRPOST rationalisiert den Betrieb

Anwendungsgebiete:

- Banken
- Versicherungsanstalten
- Druckereibetriebe
- Geschäfts- und Warenhäuser
- Industriebetriebe
- Hotels, Restaurants
- SBB Telegraphen- und Auskunftsbüros

Fördergut:

- Bons und Bestellungen
- Zettel
- Telegramme, Checks
- Karten, Briefe
- Warenproben
- Manuskripte



Standard Telephon und Radio AG.

Zürich, Seestr. 395, Postfach Zürich 38, Tel. (051) 45 28 00

Zweigniederlassung in Bern

