

Objektyp: **Advertising**

Zeitschrift: **Schweizerische Bauzeitung**

Band (Jahr): **74 (1956)**

Heft 46

PDF erstellt am: **24.09.2024**

### **Nutzungsbedingungen**

Die ETH-Bibliothek ist Anbieterin der digitalisierten Zeitschriften. Sie besitzt keine Urheberrechte an den Inhalten der Zeitschriften. Die Rechte liegen in der Regel bei den Herausgebern. Die auf der Plattform e-periodica veröffentlichten Dokumente stehen für nicht-kommerzielle Zwecke in Lehre und Forschung sowie für die private Nutzung frei zur Verfügung. Einzelne Dateien oder Ausdrucke aus diesem Angebot können zusammen mit diesen Nutzungsbedingungen und den korrekten Herkunftsbezeichnungen weitergegeben werden. Das Veröffentlichen von Bildern in Print- und Online-Publikationen ist nur mit vorheriger Genehmigung der Rechteinhaber erlaubt. Die systematische Speicherung von Teilen des elektronischen Angebots auf anderen Servern bedarf ebenfalls des schriftlichen Einverständnisses der Rechteinhaber.

### **Haftungsausschluss**

Alle Angaben erfolgen ohne Gewähr für Vollständigkeit oder Richtigkeit. Es wird keine Haftung übernommen für Schäden durch die Verwendung von Informationen aus diesem Online-Angebot oder durch das Fehlen von Informationen. Dies gilt auch für Inhalte Dritter, die über dieses Angebot zugänglich sind.

# SCHWEIZERISCHE BAUZEITUNG

WOCHENSCHRIFT FÜR ARCHITEKTUR / INGENIEURWESEN / MASCHINENTECHNIK

REVUE POLYTECHNIQUE SUISSE

ORGAN DES S. I. A. SCHWEIZERISCHER INGENIEUR- UND ARCHITEKTEN-VEREIN  
UND DER G. E. P. GESELLSCHAFT EHEMAL. STUDIERENDER DER EIDG. TECHN. HOCHSCHULE  
GEGRÜNDET 1883 VON ING. A. WALDNER / HERAUSGEGEBEN VON ING. W. JEGHER

*Fenster*



*Kiefer Zürich*

## Verlag

W. Jegher & A. Ostertag, Dianastrasse 5,  
Zürich / Tel. 23 45 07 / Postcheck VIII 6110  
Postadresse:  
Schweiz. Bauzeitung, Postfach Zürich 39

## Bezugspreise

Einzelheft Fr. 1.65		Abonnements:	
12 Monate	6 Monate	3 Monate	
Schweiz Ausland	Schweiz Ausland	Schweiz Ausland	
66.—	72.—	33.—	36.—
		16.50	18.—

Für Mitglieder des S. I. A., der GEP und des Schweiz. Technischen Verbandes sowie für Studierende der ETH und der EPFL ermässigte Preiskategorien nach Tarif.

## Anzeigenverwaltung

Mosse-Annoncen AG., Zürich, Limmat-  
quai 94, Tel. 32 68 17 / Postcheck VIII 1027

## LERCH AUFZÜGE

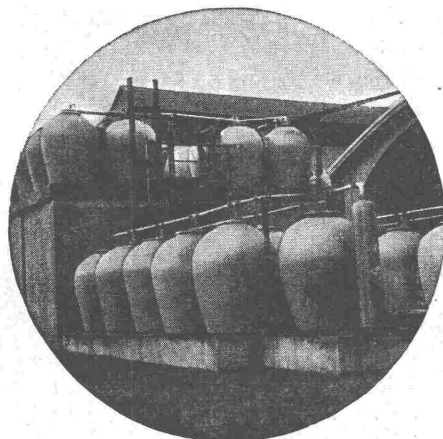
ZÜRICH 1, Oefenbachgasse 5  
TELEPHON (051) 23 30 00

für Akten, Speisen, Waren  
mit Hand- und elektrischem Antrieb

## Tiefbohr- und Baugesellschaft AG. Zürich-Bern

Grundwasserfassungen • Schnellfilter System „Peter“

Sondierbohrungen - Entnahme ungestörter Bodenproben - Bohr-Pressbetonpfähle  
Kernbohrungen im Fels - Injektionen - Druckluftarbeiten



## STEINZEUG EMBRACH

garantiert säurebeständig

**Chemisches Steinzeug** für stärkste chemische Beanspruchung

**Embrachit** garantiert temperaturwechselbeständig bis 100° C

**Thermosil** speziell wärmeleitend

**Porzellan** und **Embrit** für Elektroisolerkörper mit hoher elektrischer und mechanischer Festigkeit

**Kanalisations-Steinzeug** für Baugewerbe und Landwirtschaft

### Steinzeugfabrik Embrach AG.

für Kanalisation und chemische Industrie  
Embrach (Kt. Zürich) Tel. (051) 96 23 21

## INHALT

Lineare Torsionsschwingungen mit starker Dämpfung. Von <i>Yian-Nian Chen</i> . . . . .	697*
Schweizerischer Wasserwirtschaftsverband . . . . .	699*
Entschliessungen des zweiten Kongresses der FEANI. Von <i>A. Ostertag</i> . . . . .	701*
Das Schwesternhaus zum Kantospital Zürich. Arch. <i>J. Zweifel</i> . . . . .	706*
Kraftwerke am Tarn. Von <i>W. Gut</i> . . . . .	708*

## MITTEILUNGEN

Bedeutung des Unternehmers in weltgeschichtlicher Sicht. Lacke und Farben. Achtung bei Grabarbeiten. Atomkraftwerk-Gesellschaften in der Schweiz. Spannbetonverfahren Baur-Leonhardt . . . . .	711
--	-----

## NEKROLOGE

Ch. Kinzelbach . . . . .	711*
--------------------------	------

## BUCHBESPRECHUNGEN

Cours de Résistance des matériaux, de <i>J. Courbon</i> . Spannbeton in Entwurf und Ausführung, von <i>G. Kani</i> . Strasse und Untergrund. Unterbau-Versuchsstrecke Lahr . . . . .	712
Die Pumpwerksarten, von <i>F. Koller</i> . Zeitmessgeräte für die Industrie, von <i>K. Poppe</i> . Motor und Turbine, von <i>E. Sörensen</i> . . . . .	713

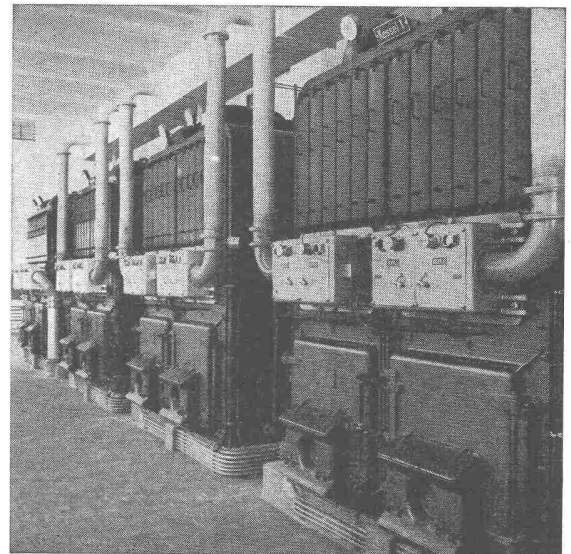
## ANKÜNDIGUNGEN

Verband Schweizerischer Abwasserfachleute. Problèmes techniques du bois. Schweizerische Gesellschaft für Automatik . . . . .	713
Aktuelle Probleme der Hauswirtschaft. Vorträge . . . . .	714

# **OERTLI** Ölbrenner für Zentralheizungen - Industrie - Gewerbe

- für schwere und schwerste Oele
- Photozelle
- Momentanzündung
- über 22 000 Anlagen im In- und Ausland
- 27 eigene Montage- und Servicestellen in der Schweiz

*Verlangen Sie unverbindliche Beratung,  
Referenzen und Rentabilitätsberechnung*



**Ing. W. Oertli AG, Dübendorf-Zürich**

Postfach Zürich 51

Telephon (051) 96 65 71



**Conduites forcées  
Ponts-Roulants  
Charpentes  
Chaudronnerie  
Mécanique  
Pylones**

COLLECTEUR POUR UNE CONDUITE FORCÉE A L'ÉTRANGER, DIAMÈTRE INTÉRIEUR 2040 / 1700 / 3 × 850 mm. ESSAIS DE PRESSION EN ATELIER A 29 ATM.

# **GIOVANOLA MONTHEY**

**Fragen Sie die Nachbarin!**



Jede fünfte Küche ist heute mit einem Kühlschrank ausgerüstet, mehr als die Hälfte davon mit SIBIR-Apparaten. Zumindest eine Ihrer Nachbarinnen wird Ihnen daher aus Erfahrung sagen können, wie unentbehrlich ein Kühlschrank ist und wie sehr sie gerade der SIBIR zufriedenstellt. Fragen Sie kritisch, erkundigen Sie sich genau. Betriebskosten, Unterhalt, Service, wie steht's damit? Ihre Nachbarin wird Ihnen bestätigen, was alle 120 000 SIBIR-Besitzer erfahren haben: Der SIBIR-Kühlschrank ist nicht nur für jedermann erschwinglich, er ist dank dem niedrigen Stromverbrauch und der 5-jährigen Garantie auch für jedermann auf die Dauer ohne weiteres tragbar.



**SIBIR**

**Kühlschrank für jedermann**

VON ROLL

# CARON-Stahl

ein Fortschritt  
im  
Eisenbetonbau

CARON-Stahl ist ein kaltgereckter Elektrostahl von besonderer Güte. Dank seinen hervorragenden Eigenschaften bietet er dem Bauherrn hohe Sicherheit – auch im Brandfalle – und Wirtschaftlichkeit. Seine wesentlichen Vorteile sind:

hohe Streckgrenze  
(minimum 4600 kg/cm<sup>2</sup>)

konstanter Querschnitt

Gleitwiderstand im Beton  
ca. 4 mal grösser  
als beim Rundeisen

hohe Brandsicherheit

Beste Handlichkeit

Grosse Steifigkeit  
der verlegten Armierungen

CARON-Stahl hat sich in  
allen Gebieten des Eisenbeton-  
baus bestens bewährt

Lieferung  
durch den Eisenhandel

Gesellschaft der Ludw. von Roll'schen  
Eisenwerke A.G., Gerlafingen



## Gummi- Schläuche für das Baugewerbe

Wir sind spezialisiert in der Herstellung von Hochdruck-Wasserschläuchen, Preßluftschläuchen in diversen Spezialausführungen, Industrieschläuchen, Saugschläuchen für jeden Zweck, Zement- und Betonförderschläuchen, Dampfhammerschläuchen und Abwasserleitungen etc.

*Dätwyler* A.G.

Schweizerische Draht-, Kabel- und Gummiwerke, Altdorf-Uri

## Das Depositenheft

nimmt Ihnen die Sorge um die Aufbewahrung Ihrer Barreserve ab und trägt Ihnen Zinsen ein

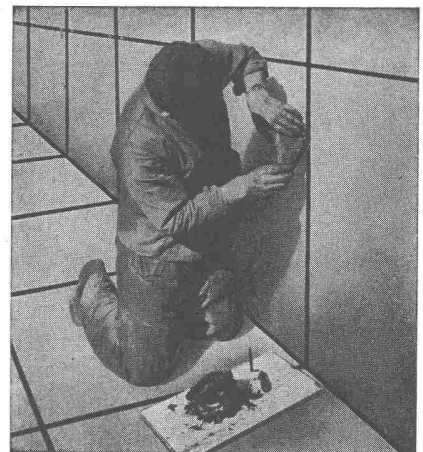
Zinsvergütung **2<sup>3</sup>/<sub>4</sub>%**

Fr. 5000.— sind monatlich ohne Kündigung verfügbar

**BANK HOFMANN AG ZÜRICH 1**

Talstrasse 27 beim Paradeplatz  
Tel. (051) 23 56 90 gegr. 1897

## BAUTENSCHUTZ



**ADERIT-Fugenkitt**  
für waagrechte  
und senkrechte  
Dilatationsfugen  
und Risse.  
Hochelastisch  
ablaufsicher  
wasserfest

SIEGFRIED  
**keller** CO  
WALLISELLEN-ZH TEL. 051/93 32 32



**HEIZGERÄT (pat.)**

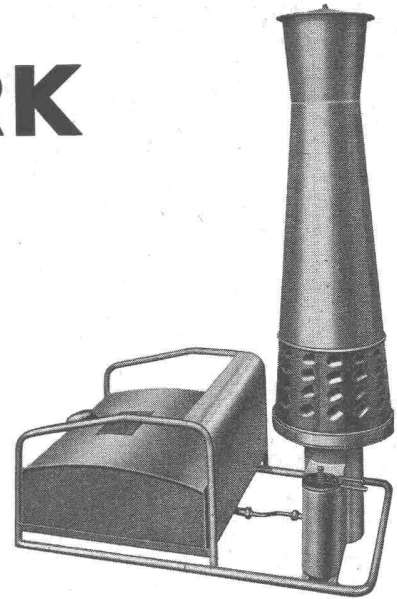
# LUNTORK

**Die wirtschaftliche Wärmequelle für Winter-Bauarbeiten.**

**Zum Austrocknen von Neubauten usw.**

**Trockene Wärme bei russ-, öldampf- und geruchfreiem Betrieb.  
Einfache Wartung.**

**Fasst 28 l Petrol für ununterbrochenen Betrieb bis zu 12 Stunden.  
Keine Aufsicht erforderlich.**



→ **LUNTORK ersetzt 2—3 Kokskörbe!**

Uraniastrasse 31      Tel. (051) 23 17 50

Zweigniederlassungen: Genf    Telephon (022) 8 15 45  
Zollikofen-Bern            Telephon (031) 65 01 06

**Robert Aebi & Cie AG SA Zürich**

**Die Sonnenstore Schenker gibt  
das Licht auch dem, der Schatten liebt.**

Wie unter Bäumen im Schatten —  
trotz Sommerhitze — dank der soliden,  
farbigen Schenker-Sonnenstore.

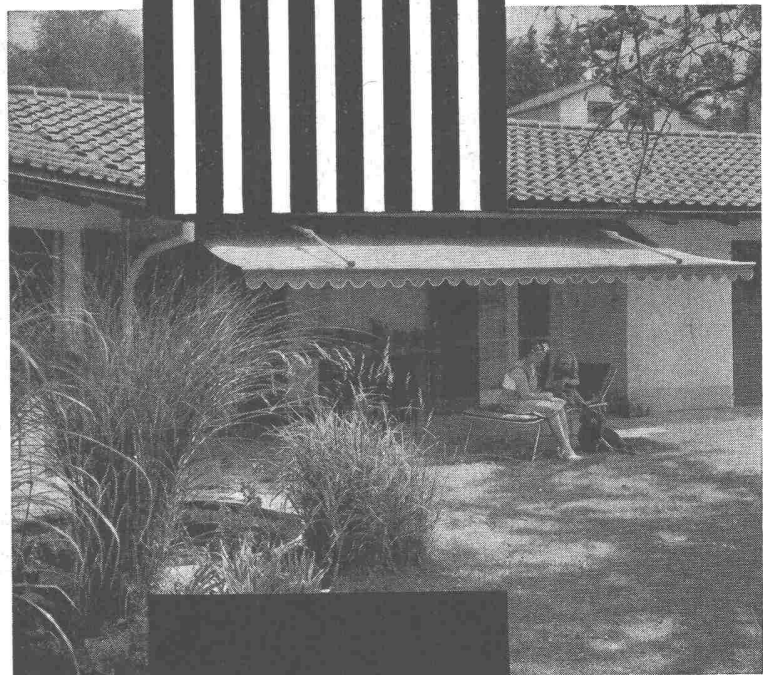
Mit Knickarm, für Hand- oder Motorantrieb  
spielend leicht zu bedienen.

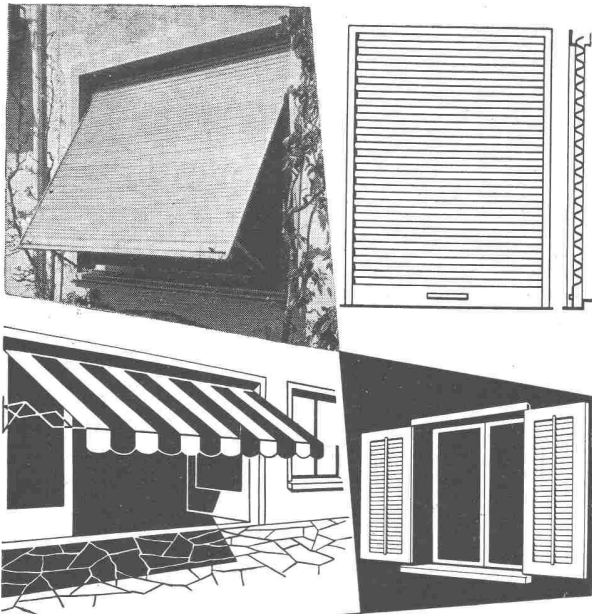
Verlangen Sie Offerte von Emil Schenker AG  
Storenfabrik, Schönenwerd.

*Schenker-Storen*

**Storenfabrik  
Emil Schenker AG Schönenwerd  
Telephon (064) 31352**

Zürich, Zähringerstrasse 26	Tel. (051) 32 65 60
Basel 6, St. Albanthalstrasse 15	Tel. (061) 22 93 81
Bern, Balderstrasse 26	Tel. (031) 7 57 80
Luzern, Tribschenstrasse 28	Tel. (041) 2 98 27
Lausanne, 12 Bis. Pl. St. François	Tel. (021) 23 45 47
Lugano, Lugano-Breganzona	Tel. (091) 2 22 13
Genf, 12 Rue Louis de Montfalcon	Tel. (022) 25 37 80
Solothurn	Tel. (065) 2 58 11

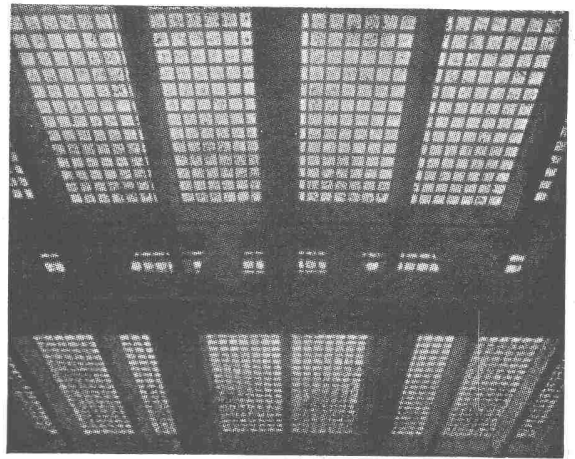




**HARTMANN**

Bei Bedarf  
wenden Sie sich  
mit Vorteil an  
die Spezialfirma

**HARTMANN & CO. AG. BIEL**  
ROLLADENFABRIK UND METALLBAU - TEL. (032) 2 77 37  
Filialen in Basel, Bern, Lausanne, Luzern, Neuchâtel und Zürich



**BAUGLÄSER**

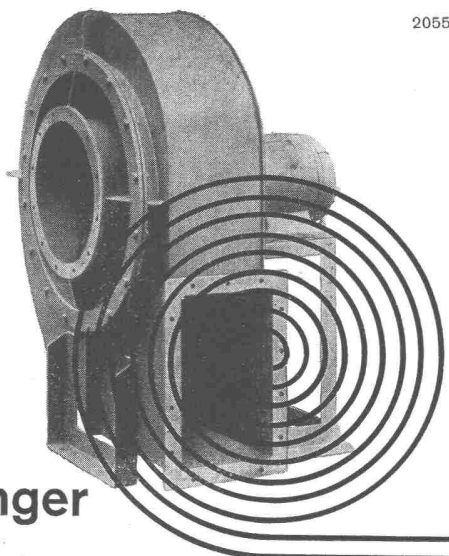
Alle Sorten und Neuheiten zu günstigen Preisen.

**GLASBETON** Spezialabteilung für **Glasbeton-Oberlichter**, garantiert wasserdicht, **begeh- und befahrbare** Ausführung, mit extra hellen, lichtstreuenden Kristallprismen.

**GLASBAUSTEINE** extra hell, für Aussenwände, Treppehäuser, innere Trennwände. Vorzügliche Isolation gegen Kälte, Wärme und Schall. Grosse Referenzliste. Verlangen Sie kostenlose Dokumentation und Offerte.

**Ruppert, Singer & Cie. AG., Zürich**

Tafelglas en gros und Spiegelmanufaktur  
Telephon (051) 52 53 53 - Gegründet 1884  
Briefadresse: Zürich 48, Altstetten



2055

**Meidinger**

Ventilatoren und Elektromotoren

Qualitätsprodukte seit mehr als einem halben Jahrhundert. Anpassung an alle Ansprüche der Technik. Geräuschloser Lauf durch spezielle Ausführung der Flügelräder und sorgfältiges Ausbalancieren der Ventilatorflügel und Motoranker. Behebung der magnetischen Geräusche der Elektromotoren durch Spezialwicklung. Genau passende Ersatzteile jederzeit ab Lager lieferbar.

G. Meidinger & Cie, Basel 4,  
Telefon 061-22 97 65

In den  
größten und wichtigsten  
Betrieben der Welt

**STELCON**

**INDUSTRIEBÖDEN**  
**RICHNER AG. ZÜRICH**

DREIKÖNIGSTRASSE 21  
TELEFON (051) 23 32 75

# Schulen und Turnhallen

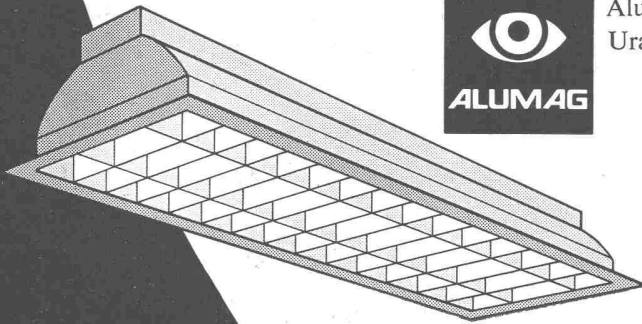


MD

verlangen beide reflex- und blendfreie Beleuchtung mit sehr gleichmäßiger Lichtverteilung. Der Schüler soll weder ermüdet noch abgelenkt, der Turner nicht durch Schlagschatten gestört werden. In Schulen sind oft Glühlampen am wirtschaftlichsten, in Turnhallen, der längeren Beleuchtungsdauer wegen, beschädigungssichere Fluoreszenz-Einbauleuchten.

Unsere Typen für Schulen wie Turnhallen sind staubunempfindlich, leicht zu reinigen, gut zugänglich und beweisen:

*Licht ist unsere Stärke*



Aluminium-Licht AG, Zürich  
Uraniastr. 16 Tel. (051) 23 77 33



## HÜBSCHER & CO., SCHAFFHAUSEN

MASCHINEN- UND STAHLBAU

EBNATSTRASSE 131 TELEPHON (053) 53519



**Industriebau**

**Stahlhochbau**

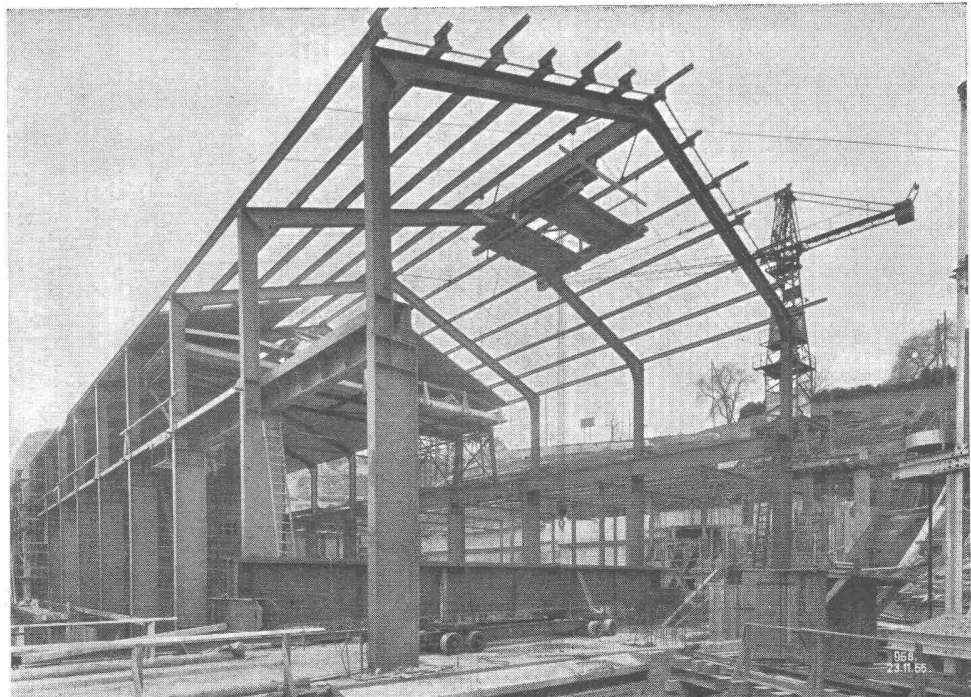
**Stahlwasserbau**

**Brückenbau**

**Kran- und Förder-  
anlagen**

**Verladebrücken**

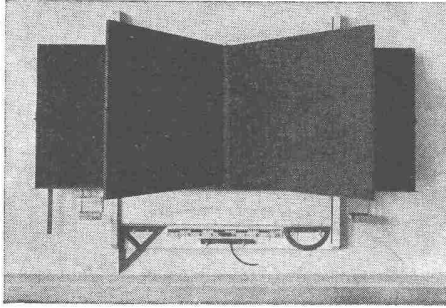
**Windenantriebe**



MASCHINENHAUS MIT SCHALTANLAGE

K. W. RHEINAU





## HUNZIKER SÖHNE, THALWIL

Schulmöbelfabrik

Gegründet 1880

Telephon 92 09 13

Schweiz. Spezialfabrik der Schulmöbelbranche

Lieferung kompletter Schulzimmer-Einrichtungen, Schultische, Wandtafeln • Beratung und Kostenvoranschläge kostenlos

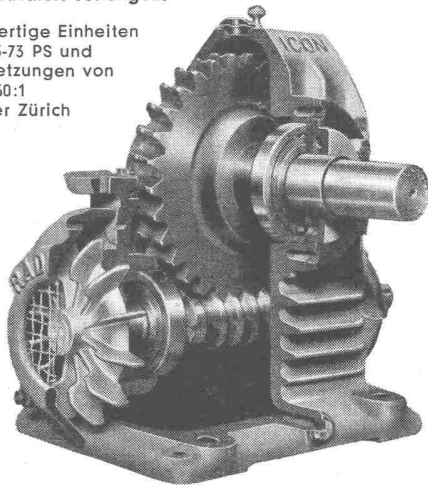
# RADICON

Das Radicon-Schneckengetriebe steuert alle möglichen Industrie-Maschinen

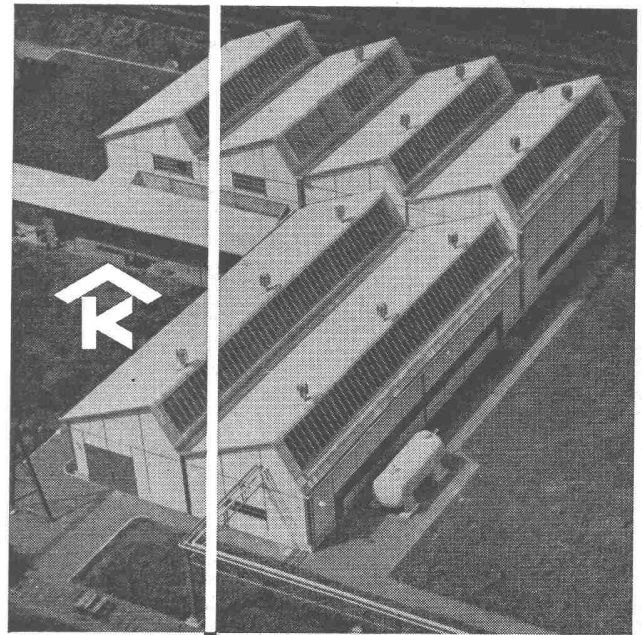
Höhere Leistung      lange Lebensdauer  
wenig Platzbedarf    minimale Wartung  
absolute Sicherheit

In aller Welt bewährt und besonders auch dort, wo ungünstige Verhältnisse besondere Zuverlässigkeit und Robustheit verlangen.

Einbaufertige Einheiten von 0,03-73 PS und Übersetzungen von 5:1 bis 60:1 ab Lager Zürich



W. Emil Kunz, Zürich 27      Gotthardstraße 21  
Tel. 051 / 27 30 57

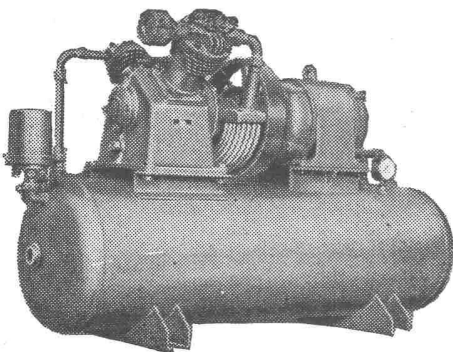


Kittlose Oberlichter für Shed- Sattel- und Pultdächer

Parallelöffnende Ventilationsflügel «AIREX»

## KULLY GLASDÄCHER

A. Kully A. G. Glasdachwerke Olten



### HAUG

## KOMPRESSOREN

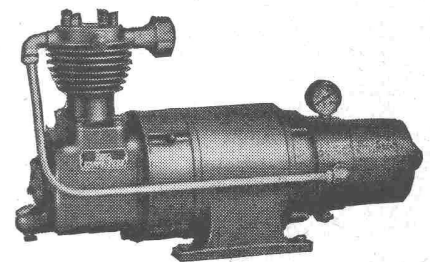
Kompressoren

3-140 m<sup>3</sup>/h, 6-25 atü  
ein- und zweistufig,  
ein- und mehrzylindrig

Vakuumpumpen

2-37 m<sup>3</sup>/h, bis 90% Vakuum  
Kolben- und Rotationspumpen  
Hochdruckgebläse

Vollautomatische Druckluft- und Vakuumanlagen



FRITZ HAUG A.-G., MASCHINENFABRIK, ST. GALLEN

Telephon (071) 24 64 37



**ISOLIT**

**ISOLIT**  
**KAMINE**  
bewähren sich seit  
Jahrzehnten

Alleinhersteller:  
**Kamin-Werk Allschwil**  
Telephon (061) 38 77 75



**WEBER** - Schalt- und Verteilanlagen

Unsere Spezialabteilung fabriziert für Sie:  
SCHALTAFELN in jeder Art und Grösse,  
KOMMANDOPULTE, SCHÜTZENSTEUERUNGEN  
gekapselte VERTEILANLAGEN etc.

Unterbreiten Sie uns Ihre Probleme,  
wir beraten Sie gerne in allen Fragen.  
Verlangen Sie den unverbindlichen Besuch  
unserer Techniker.

**WEBER AG. EMMENBRÜCKE (SCHWEIZ) TEL. (041) 5 22 44**

**BFZ**



# BFZ-DICHTUNGEN

Phenolfrei

+ PATENT +

für Zementrohre und Steinzeugleitungen, speziell Kanalisationen, Trinkwasserleitungen, Schmutzwasserkanäle, Sammelleitungen

Grösste Elastizität, absolute Dichtigkeit, säurebeständig

Verlangen Sie Referenzen und Prospekte

**AG. für chemisch-bautechnische Produkte**  
**Würenlos (Aargau)**

Telephon (056) 3 53 44

Zähneschleifen an eingesandten Stirn- und Schraubenrädern



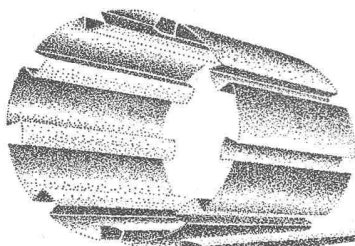
## Geschliffene Zahnräder

Sauter/Bachmann & Cie.  
Zahnräderfabrik  
Netstal Gl.

...halt...

Sie fahren gut mit Clichés von

Anderson-Weidmann Tel. 42 08 17  
Traugottstr. 6 Zürich



Die moderne Dach- und Wandkonstruktion in Leichtmetall oder Kupfer erfüllt in Bezug auf Wirtschaftlichkeit, Farb- und Formschönheit jegliche Ansprüche für alle Arten von Bauten.

**FURAL**

Techn. Beratung und Alleinverkauf

FURAL Jos. Furrer Altdorf/Uri  
Tel. 044-21238 + 21618