

Objektyp: **Advertising**

Zeitschrift: **Schweizerische Bauzeitung**

Band (Jahr): **74 (1956)**

Heft 44

PDF erstellt am: **22.09.2024**

### **Nutzungsbedingungen**

Die ETH-Bibliothek ist Anbieterin der digitalisierten Zeitschriften. Sie besitzt keine Urheberrechte an den Inhalten der Zeitschriften. Die Rechte liegen in der Regel bei den Herausgebern. Die auf der Plattform e-periodica veröffentlichten Dokumente stehen für nicht-kommerzielle Zwecke in Lehre und Forschung sowie für die private Nutzung frei zur Verfügung. Einzelne Dateien oder Ausdrucke aus diesem Angebot können zusammen mit diesen Nutzungsbedingungen und den korrekten Herkunftsbezeichnungen weitergegeben werden. Das Veröffentlichen von Bildern in Print- und Online-Publikationen ist nur mit vorheriger Genehmigung der Rechteinhaber erlaubt. Die systematische Speicherung von Teilen des elektronischen Angebots auf anderen Servern bedarf ebenfalls des schriftlichen Einverständnisses der Rechteinhaber.

### **Haftungsausschluss**

Alle Angaben erfolgen ohne Gewähr für Vollständigkeit oder Richtigkeit. Es wird keine Haftung übernommen für Schäden durch die Verwendung von Informationen aus diesem Online-Angebot oder durch das Fehlen von Informationen. Dies gilt auch für Inhalte Dritter, die über dieses Angebot zugänglich sind.

# SCHWEIZERISCHE BAUZEITUNG

WOCHENSCHRIFT FÜR ARCHITEKTUR / INGENIEURWESEN / MASCHINENTECHNIK

REVUE POLYTECHNIQUE SUISSE

ORGAN DES S. I. A. SCHWEIZERISCHER INGENIEUR- UND ARCHITEKTEN-VEREIN  
UND DER G. E. P. GESELLSCHAFT EHEMAL. STUDIERENDER DER EIDG. TECHN. HOCHSCHULE  
GEGRÜNDET 1883 VON ING. A. WALDNER / HERAUSGEGEBEN VON ING. W. JEGHER



## GÖHNER TÜREN + FENSTER NORMEN

vereinfachen das Bauen

ERNST GÖHNER AG ZÜRICH  
BERN BASEL ST. GALLEN ZUG BIEL GENÈVE LUGANO



GLAS

DÄCHER

Jakob SCHERRER Söhne

Vertrauen  
Sie unserer jahrzehntelangen  
Erfahrung

ZÜRICH 2 Allmendstr. 7 Tel.: 051/257980

**Zeichentische  
Zeichenpapiere  
Zeichenmaterial**

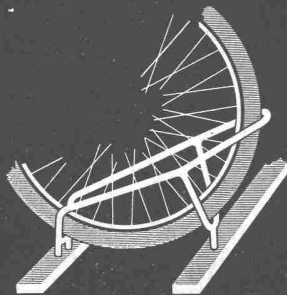
Prospekte und Beratung durch das zeichen-  
technische Spezialhaus

# Scholl

Gebrüder Scholl AG, an der Poststrasse  
in Zürich seit 1865 - Telephon (051) 23 76 80

**KOLLER**

Metalbau Koller AG, Basel, Tel. (081) 38 29 77



**Fahrrad-Ständer**

⊕ Pat.

praktisch solid

formschön preiswert

hält jeden Pneu fest

ohne geringste Gefährdung

der Speichen

### Verlag

W. Jegher & A. Ostertag, Dianastrasse 5,  
Zürich / Tel. 23 45 07 / Postcheck VIII 6110  
Postadresse:  
Schweiz. Bauzeitung, Postfach Zürich 39

### Bezugspreise

Einzelheft Fr. 1.65 — Abonnements:

12 Monate		6 Monate		3 Monate	
Schweiz	Ausland	Schweiz	Ausland	Schweiz	Ausland
66.—	72.—	33.—	36.—	16.50	18.—

Für Mitglieder des S. I. A., der GEP und  
des Schweiz. Technischen Verbandes sowie  
für Studierende der ETH und der EPUL  
ermässigte Preiskategorien nach Tarif.

### Anzeigenverwaltung

Mosse-Annoncen AG., Zürich, Limmat-  
quai 94 / Tel. 32 68 17 / Postcheck VIII 1027

### INHALT

Gletscherschwankung und Gletscher- bewegung, von R. Haefeli . . . . .	667
Kraftwerke Plateau Central-Rhone. Von W. Gut . . . . .	669*
Schweiz. Elektrotechnischer Verein. Von E. Schiessl . . . . .	673
Schriftrollen aus Jordanien. . . . .	674
Wettbewerbentwurf für ein Museum in Aleppo . . . . .	674*
«Seepark» in Zürich . . . . .	676*

### MITTEILUNGEN

Beseitigung von Industriestaub. Alu-  
miniumhütte Mosjøen in Norwegen.  
Ausbildung der Architekten, Ungari-  
sche Akademie der Wissenschaften.  
Persönliches. Schweiz. Bauzeitung . . . . .

### NEKROLOGE

Th. Güdel . . . . . 677\*

### BUCHBESPRECHUNGEN

Staatliche Kunstförderung im Kanton  
Zürich, von J. Ritzmann. Druckstoss-  
probleme in Wasserkraftanlagen und  
Rohrleitungen, herausgegeben von  
F. Tölke. Theorie der Dauerfestigkeit  
und die Versuche von August Wöh-  
ler, von F. Stüssi . . . . . 678  
Holztechnisches Taschenbuch, von  
C. Blankenstein. L'industrie sidérur-  
gique en Europe, von der OECE. Die  
wissenschaftlichen Grundlagen der  
Trocknungstechnik, von O. Krischer.  
Neuerscheinungen . . . . . 679

### WETTBEWERBE

Primarschulhaus «Hohfurri» in Bü-  
lach . . . . . 679

### MITTEILUNGEN AUS DEM S. I. A.

An die Kollegen in Ungarn und Polen  
Zürcher Ingenieur- und Architekten-  
Verein . . . . . 680

### ANKÜNDIGUNGEN

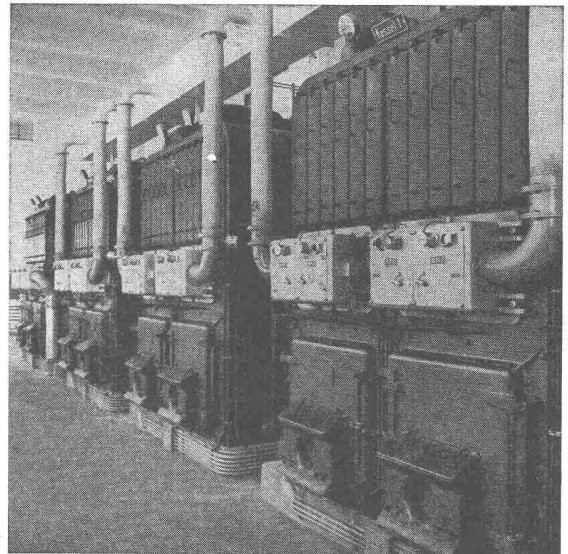
Ausstellung «Johann Georg Müller». Menschliche und psychologische Probleme bei der Arbeit. Wald- und Holztagung 1956. Ausstellung «Die farbige Zeichnung». Vorträge . . . . . 680

# **OERTLI** Ölbrenner für Zentralheizungen - Industrie - Gewerbe

- für schwere und schwerste Öle
- Photozelle
- Momentanzündung
- über 22 000 Anlagen im In- und Ausland
- 27 eigene Montage- und Servicestellen, in der Schweiz

*Verlangen Sie unverbindliche Beratung,*

*Referenzen und Rentabilitätsberechnung*



**Ing. W. Oertli AG, Dübendorf-Zürich**

Postfach Zürich 51

Telephon (051) 96 65 71

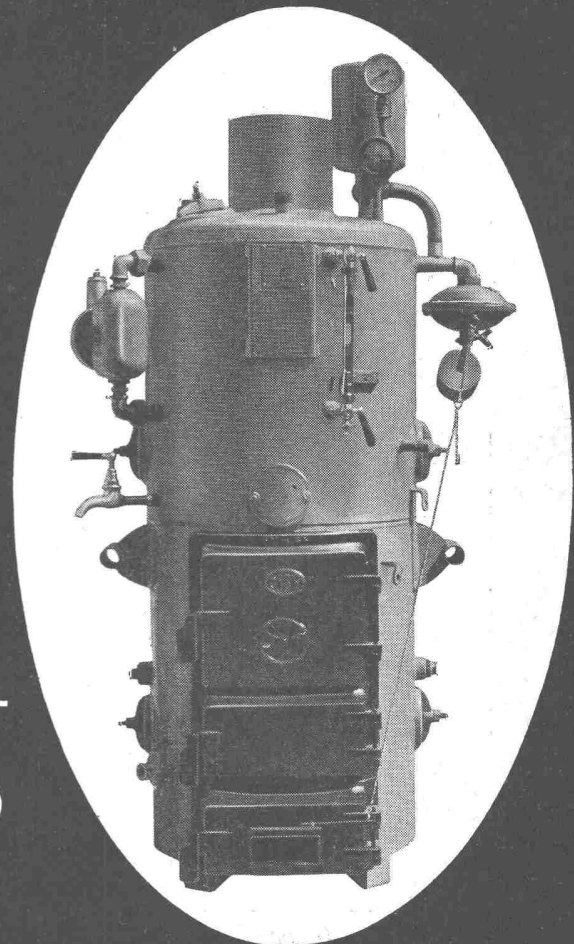
- Aufwärmen von Sand und Kies
- Siloheizungen
- Warmwasserspender f. die Betonmaschine
- Zementtrocknung (Fertigstücke)
- Auftauen von Leitungen, Stollen usw.
- Speisung von Arbeiterduschen usw.
- Heizen von Werkhallen, Arbeitsbuden usw.
- Austrocknen von Neubauten, Untergeschossen usw.

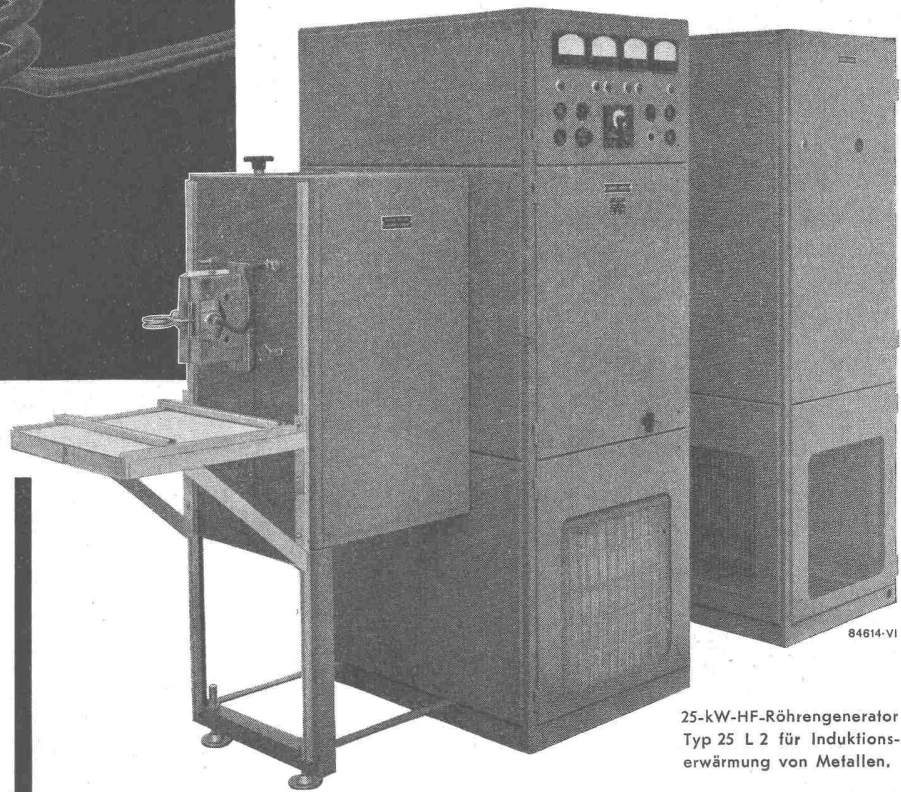
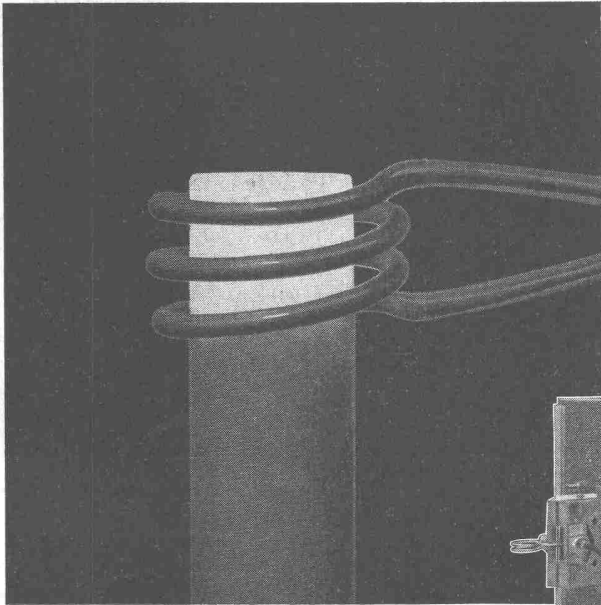
## OSBY-NIEDERDRUCKKESSEL



OSBY-NIEDERDRUCKKESSEL

ZÜRICH / BÄRENGASSE 29 TEL. (051) 25 22 37





25-kW-HF-Röhrengenerator  
Typ 25 L 2 für Induktions-  
erwärmung von Metallen.

## Hochfrequenz- Erwärmung

von Metallen

z. B. Härten

Glühen

Anlassen

Löten

von Nichtmetallen

z. B. Vorwärmen

Trocknen

Heissverleimen

Sterilisieren

## Hochfrequenz- Röhrengeneratoren



Einfache Bedienung  
Robuste Konstruktion

} daher grösste Betriebssicherheit

Geringer Platzbedarf  
Gute Anpassungsfähigkeit  
Hoher Wirkungsgrad

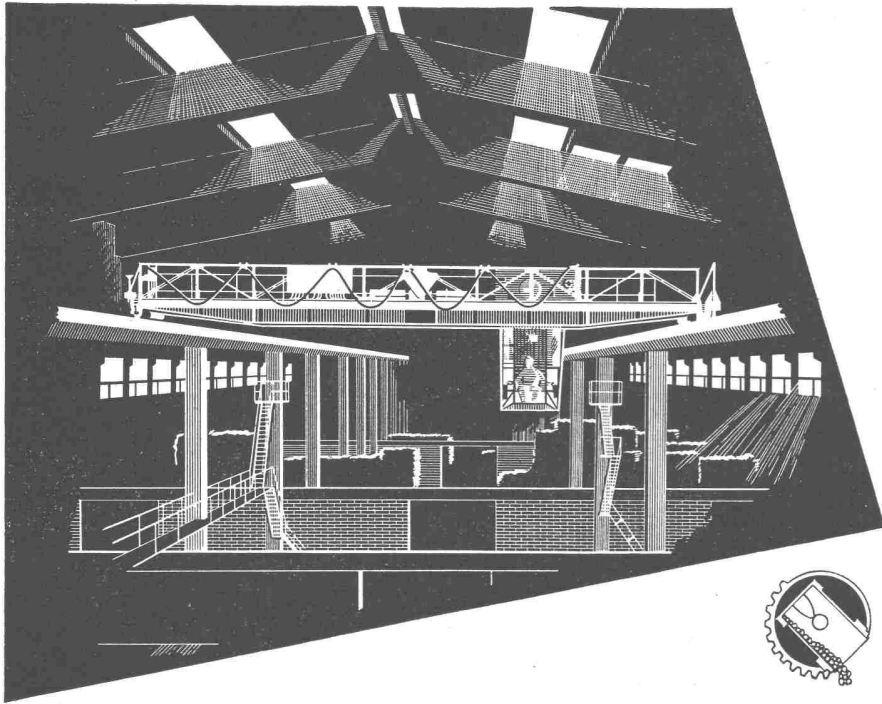
} daher grösste Wirtschaftlichkeit

Vergleichen Sie Ausstattung — konstruktive Gestaltung — Qualität  
der Ausführung und unsere Preise

**und dann wählen Sie!**

Referenzanlagen im In- und Ausland für die verschiedensten Anwen-  
dungen. — Unterbreiten Sie uns Ihre Probleme; wir beraten Sie gerne  
unverbindlich

**AG. BROWN, BOVERI & CIE., BADEN (SCHWEIZ)**

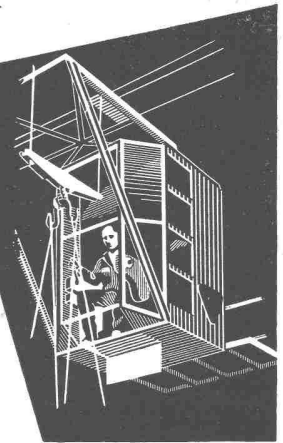


Schweiz. Reederei Basel  
 Laufkran im Umschlaghof  
 Tragkraft 3000 kg  
 Spannweite 15 m  
 Schützensteuerung  
 Katzfahren : 40 m / min  
 Kranfahren : Umlauf - Ge-  
 triebe 70-205-275 m/min  
 Hubwerk : 15-60 m / min

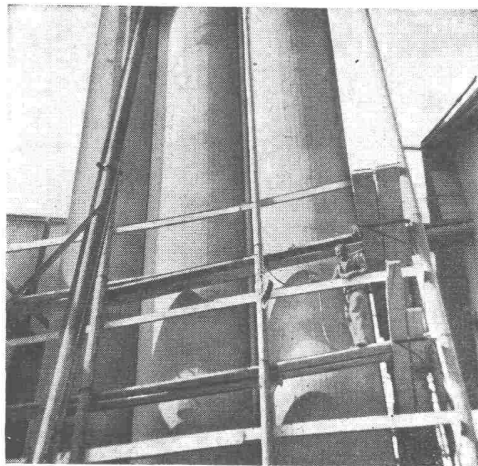


## HÜBSCHER + CO./SCHAFFHAUSEN MASCHINEN- UND STAHLBAU

EBNATSTRASSE 131 TEL. (053) 5 35 19 / 5 53 42



## BAUTENSCHUTZ



Getreidesilo  
 im Kanton Waadt  
 geschützt mit  
 CHROMILIT, der  
 wetterfesten Kunst-  
 harzdispersion und  
 PLUVIOL-S, farblose  
 Imprägnierung auf  
 Silikonbasis.

SIEGFRIED  
**keller** CO  
 WALLISELLEN-ZH TEL. 051/933232

## Das Depositenheft

nimmt Ihnen die Sorge um die  
 Aufbewahrung Ihrer Barreserve  
 ab und trägt Ihnen Zinsen ein

Zinsvergütung **2<sup>3</sup>/<sub>4</sub>%**

Fr. 5000.— sind monatlich  
 ohne Kündigung verfügbar

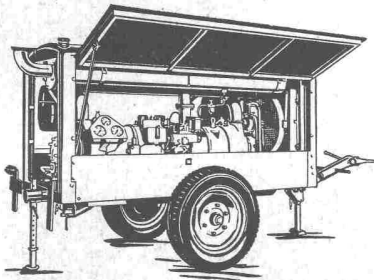


**BANK HOFMANN AG ZÜRICH 1**

Talstrasse 27 beim Paradeplatz  
 Tel. (051) 23 56 90 gegr. 1897

# almacoa

LÖWENSTRASSE 11 ZÜRICH 1 Tel. (051) 25 54 38

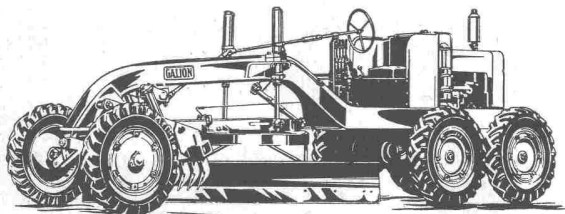


## JUNKERS

### Freikolben-Diesekompressoren

einfache und wirtschaftliche Konstruktion  
ohne Pleuel, ohne Kurbelwelle, ohne Lager  
Kein Leistungsabfall in der Höhe

Modelle von 3, 6 und 10 m<sup>3</sup>/min, fahrbar, stationär



## GALION

### Motor-Grader

Modelle von 4—18 Tonnen  
Steuerung mechanisch mit Hydraulikbeihilfe  
Zusatzrüstungen:  
Aufreisser, Bulldozer, Verladeband, Schneepflug

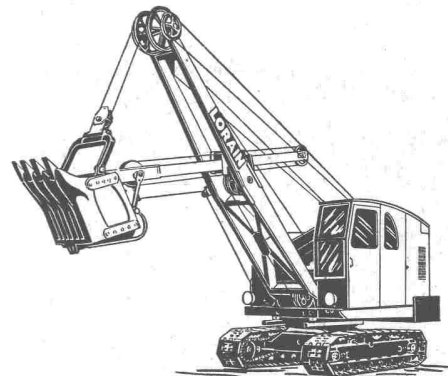
## GALION

### Walzen

1-, 2- und 3-Zylinder. Gewicht: 3—14 Tonnen

# a

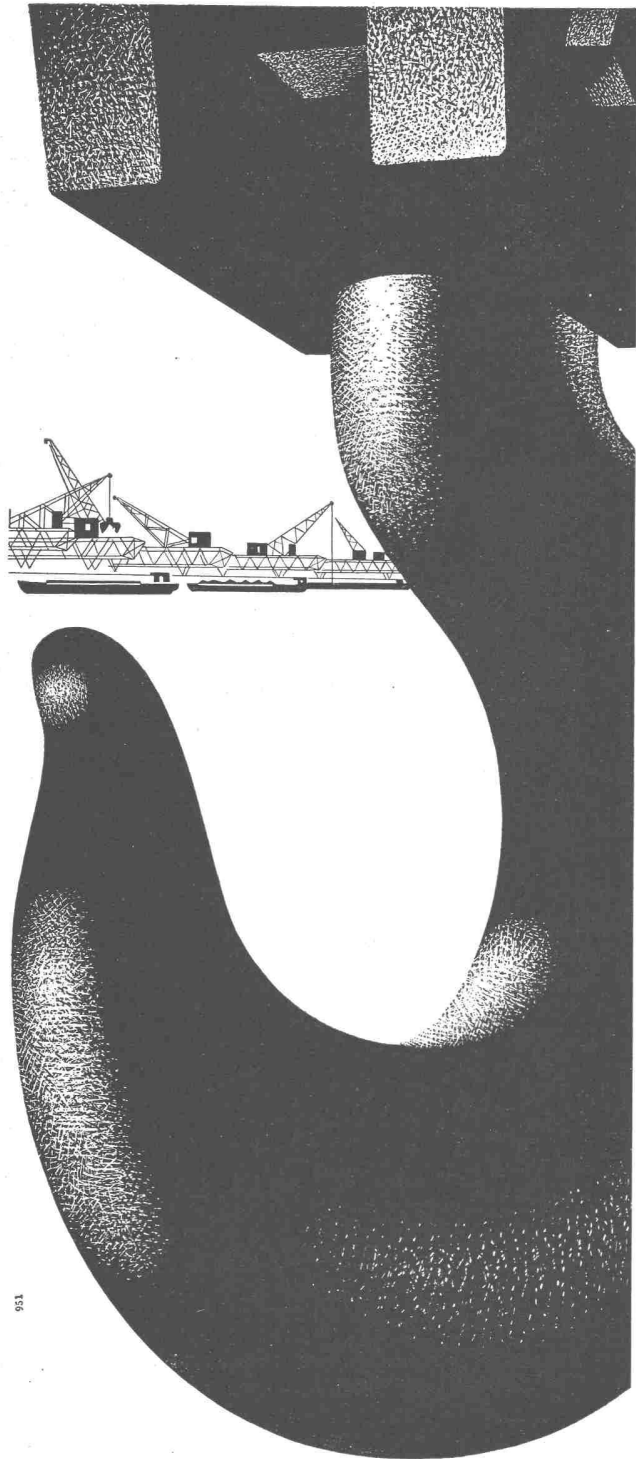
## Moderne Baumaschinen



## LORAIN

Bagger und Krane auf Pneus oder Raupen  
mit Hochlöffel, Tieflöffel, Dragline,  
Kran, Greifer, Ladeschaufel, Rammvorrichtung  
Kübelinhalt: 300—2500 Liter  
Tragkraft: 6—45 Tonnen

# almacoa

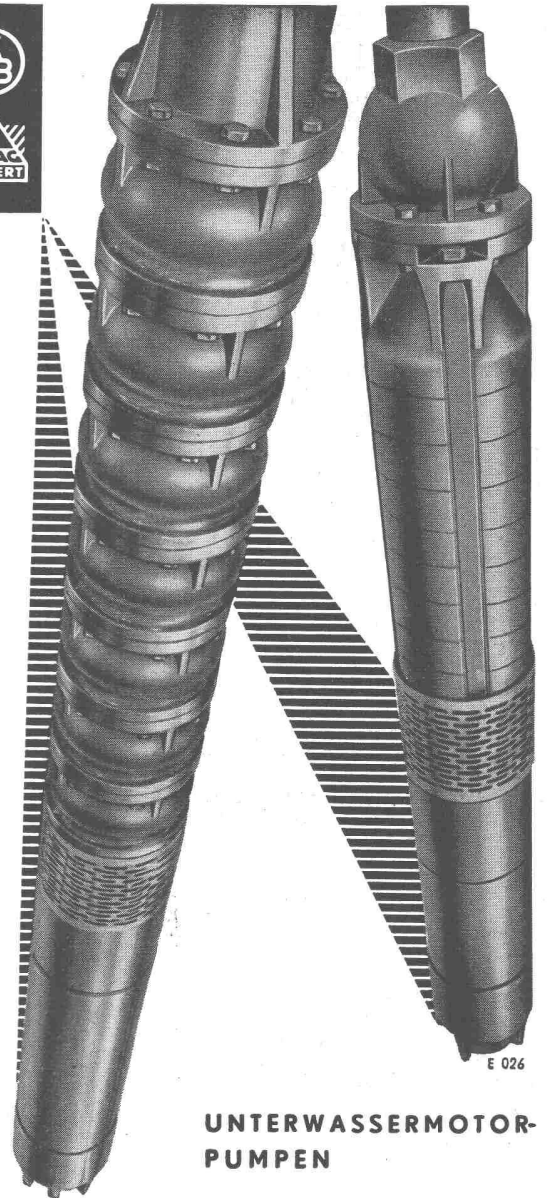


951

Krane und Verladeanlagen  
für jeden Verwendungszweck

**VON ROLL**

Gesellschaft der Ludw. von Roll'schen Eisenwerke AG., Werk Bern



E 026

**UNTERWASSERMOTOR-  
PUMPEN**

Für Förderströme bis 1200 m<sup>3</sup>/h  
für Förderhöhen bis 200 m  
Antriebsmotoren bis 600 PS

VERKAUFSBÜRO

**KSB ZÜRICH AG**

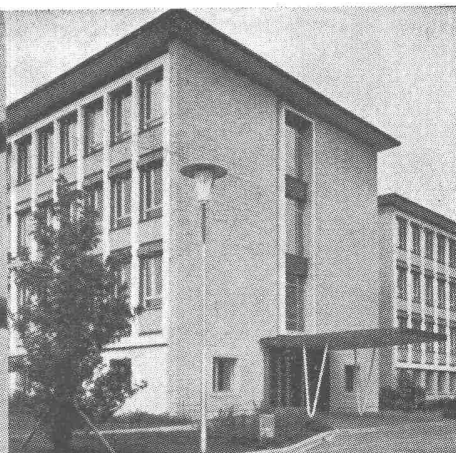
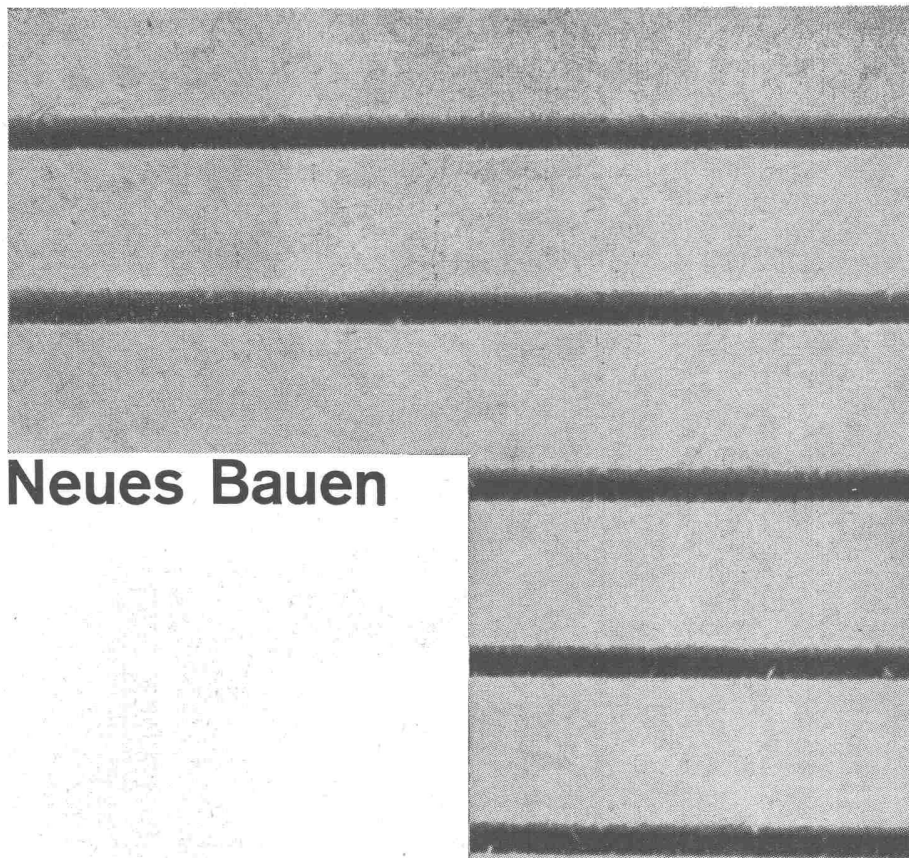
Beckenhofstraße 72, Tel. (051) 28 25 18  
für die Erzeugnisse der Firmen:

Klein, Schanzlin & Becker AG, Frankenthal (Pfalz)  
Amag - Hilpert - Pegnitzhütte AG Nürnberg  
Kleinschanzlin - Bestenbostel GmbH, Bremen  
Kleinschanzlin Pumpen AG, Homburg (Saar)

Alleinverkauf für den Bausektor

**MBA- MASCHINEN U. BAHNBEDARF AG**

Dübendorf Tel. (051) 96 63 33



## Neues Bauen

Eine Inseratenfolge über die Anwendung von Pavatex  
Nr. 6 Das Verwaltungsgebäude

Wer mit dem Auto von Zürich nach Kloten fährt, dem fällt bei Glattbrugg ein neues grosses Geschäftshaus auf, das sich nicht nur modern, sondern architektonisch und farblich wirklich neuzeitlich-gediegen präsentiert. Es ist das Verwaltungsgebäude der Contraves AG. Wer es betritt, stellt sofort fest, dass auch der Innenausbau ebenso tadellos wie das Äussere geplant und ausgeführt worden ist.

In den Gängen wurden die Decken mit Pavatex 16 mm Isolierplatten verkleidet. Alle Arbeitsräume weisen Pavatex Akustikdecken, kombiniert mit 16 mm Isolierplatten auf, wobei die Unterkonstruktion gleichzeitig die notwendigen Installationen aufzunehmen hat. Unsere Pavatex Holzfaserverplatten fügen sich ausserordentlich gut in die modernen Räume und bekämpfen wirksam Lärm und Schall.

Der bauleitende Architekt, Herr Walter Breitling, äussert: Gestützt auf frühere Erfahrungen mit Pavatex wurden auch im Neubau der Contraves AG überall, wo es angezeigt war, Pavatex Holzfaserverplatten verwendet — und wieder mit ausgezeichnetem Erfolg. Pavatex Platten können nicht nur rasch und trocken verlegt werden; sie sind auch preiswert. Die Kosten der Akustikarbeiten stehen in einem günstigen Verhältnis zum gewünschten Resultat.

Nur

# pavatex

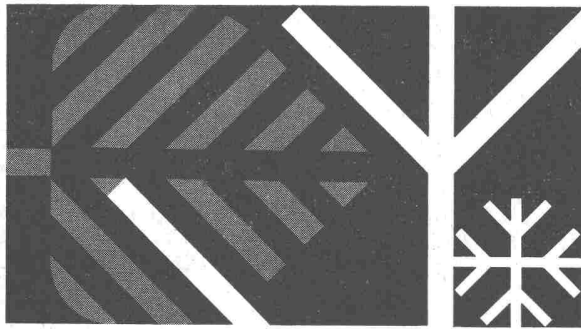
ist wirklich Pavatex



Pavatex AG., Zürich 2, Jenatschstrasse 4,  
Telefon (051) 23 76 76

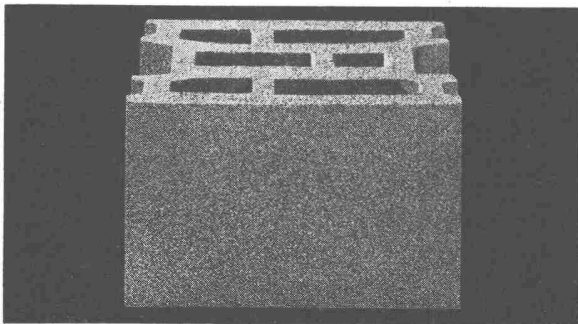


5 neuzeitliches Bauen



Bevor  
der Winter  
richtig  
hereinbricht...

Mit Bangerter-Borel-Steinen stellen Sie begonnenes oder jetzt zu beginnendes Mauerwerk noch rechtzeitig fertig, denn Bangerter-Borel-Steine erlauben ein rascheres Bauen. Sie brauchen auch weniger Mörtel, und das Mauerwerk ist noch vor dem Eintreten des Frostes trocken. — Zögern Sie nicht, sofort bei uns nähere Auskunft über Bangerter-Borel-Steine zu verlangen.



Bangerter-Borel-Steine  
A. Bangerter + Cie AG  
Lyss  
Tel. 032/85315

Zementwaren und Bausteinwerke / Bauwerkzeuge

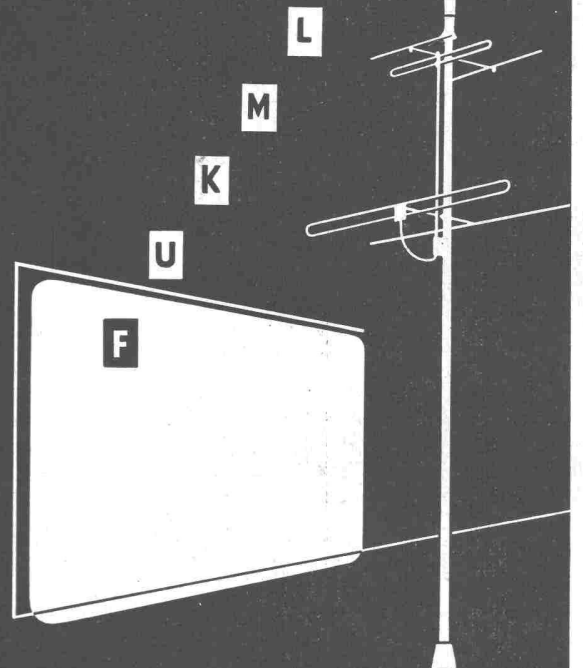
Verlangen Sie bitte unsere interessante Dokumentation



SIEMENS

ANTENNEN

für Lang- Mittel- Kurz-  
Ultrakurzwellen und  
Fernsehbereich



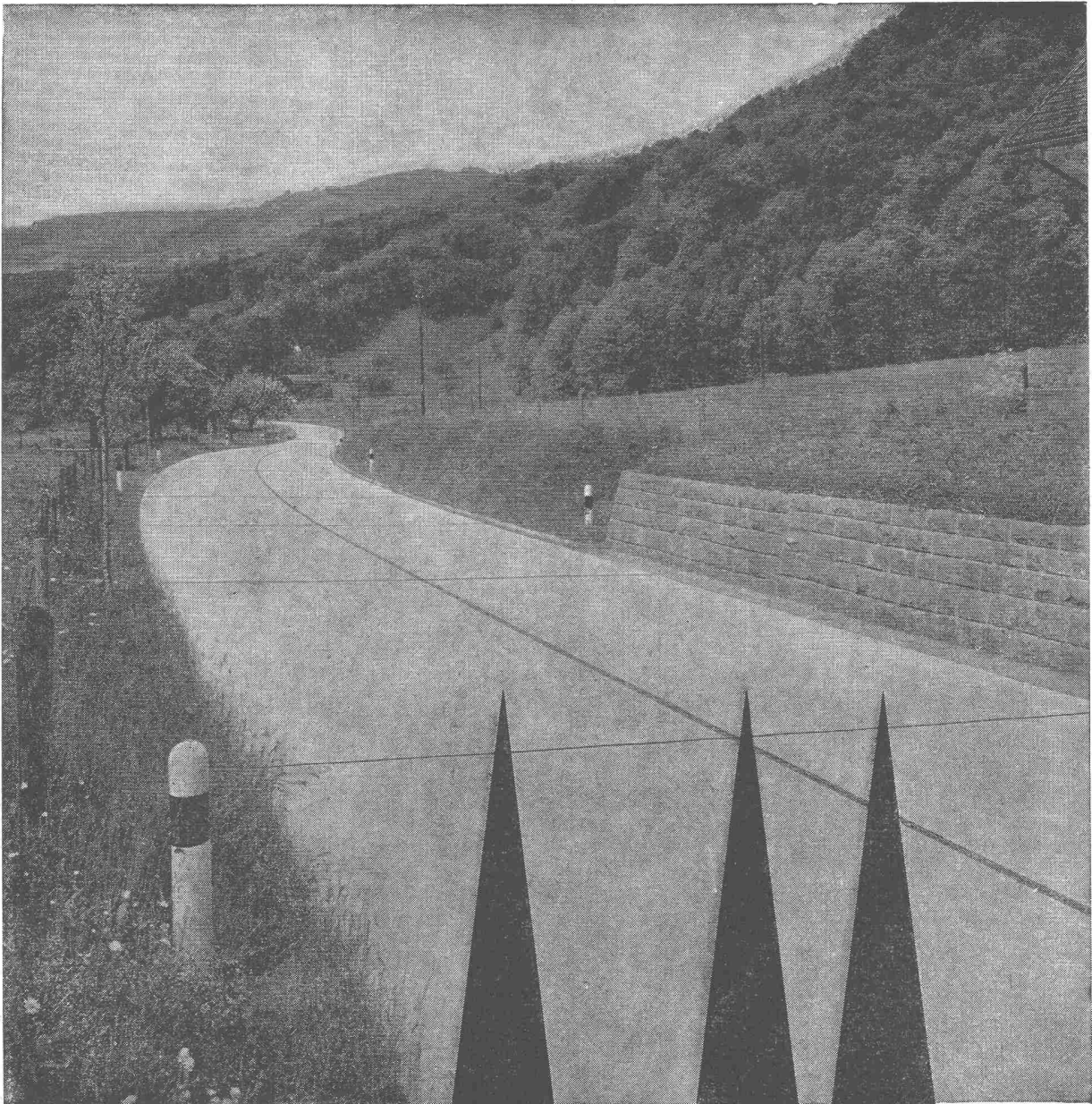
SIEMENS-Antennenanlagen in Verbindung mit schweizerischem WIPIC-Antennenmaterial entsprechen dem neuesten Stand der Hochfrequenztechnik und sichern störfreien, genussreichen Empfang.

Wir liefern: Einzelantennen  
Gemeinschaftsantennen  
für 8, 50 und mehr Teilnehmer

Technische Beratung durch:

**SIEMENS Elektrizitätserzeugnisse AG**

Zürich, Löwenstrasse 35  
Lausanne, 12 Place de la Gare



Uznach - Ziegelbrücke SG

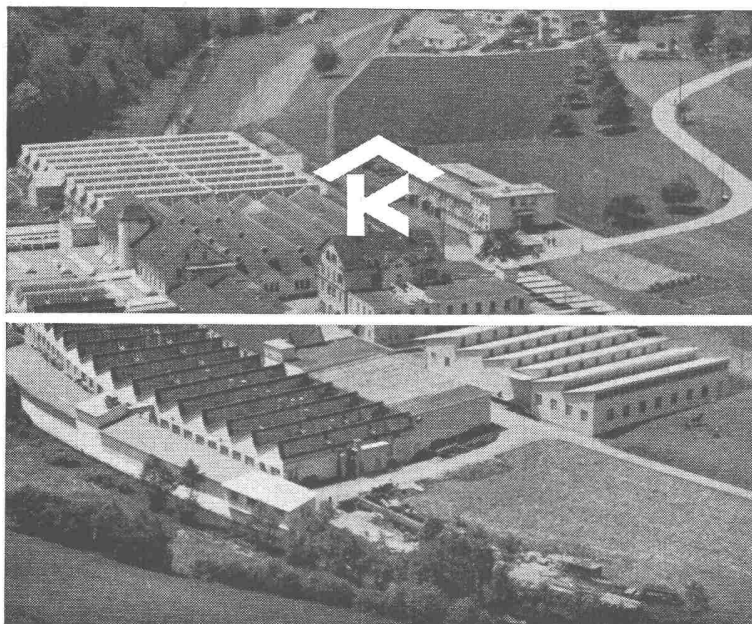
**Betonstrassen**

**staubfrei  
hell bei Nacht  
griffig  
verkehrssicher**

Wer sich baut ein neues Haus,  
lass stets den Holzfeind draus!



A. BENZ & CIE Holzkonservierung Zürich 2/38 Renggerstrasse 56 Telephon (051) 45 34 34



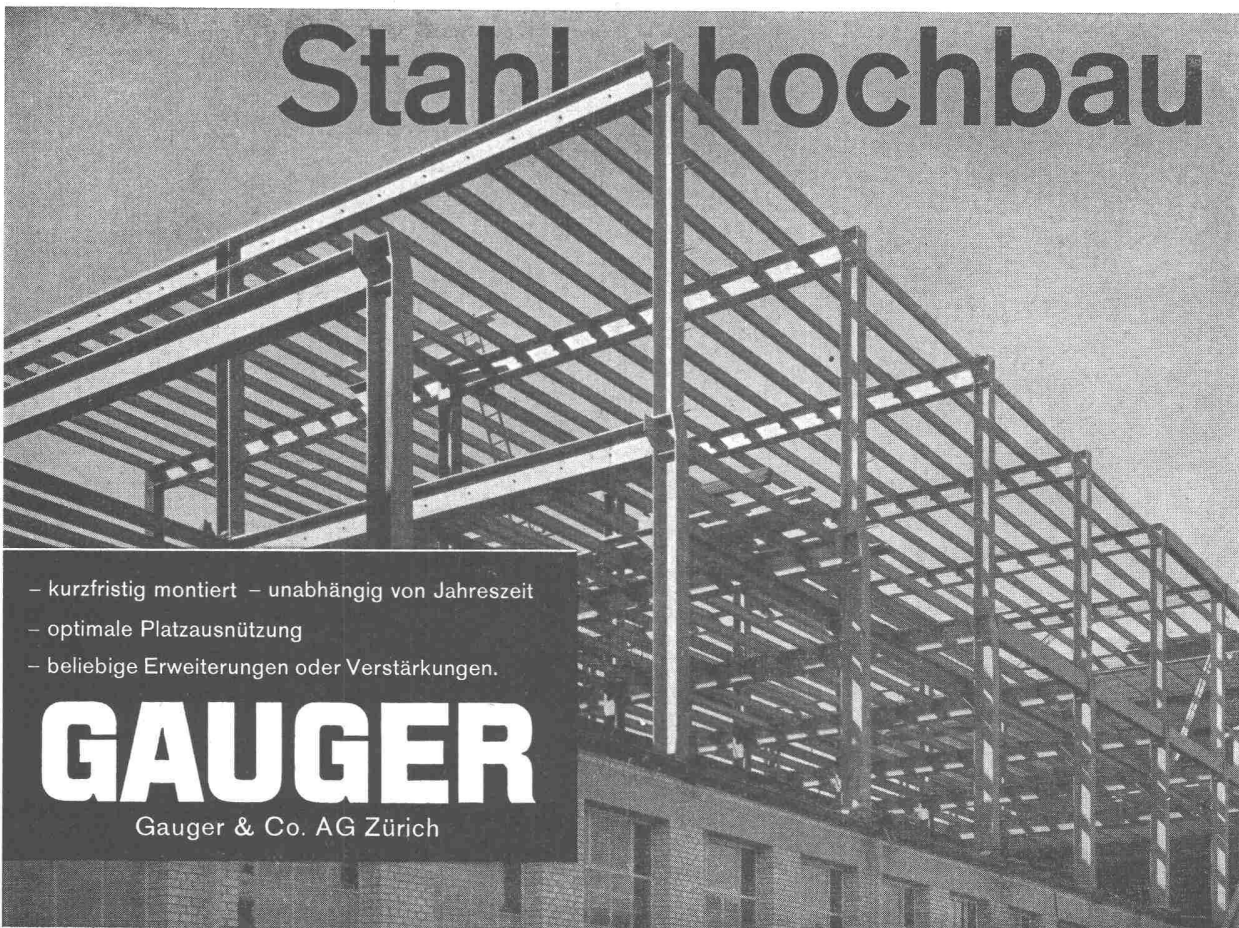
# KULLY GLASDÄCHER

Kittlose Oberlichter  
für Shed- Sattel- und Pultdächer

Parallelöffnende Ventilations-  
flügel «AIREX»

A. Kully A. G. Glasdachwerke Olten

# Stahlhochbau



- kurzfristig montiert - unabhängig von Jahreszeit
- optimale Platzausnutzung
- beliebige Erweiterungen oder Verstärkungen.

# GAUGER

Gauger & Co. AG Zürich