

Objektyp: **Advertising**

Zeitschrift: **Schweizerische Bauzeitung**

Band (Jahr): **74 (1956)**

Heft 42

PDF erstellt am: **21.09.2024**

Nutzungsbedingungen

Die ETH-Bibliothek ist Anbieterin der digitalisierten Zeitschriften. Sie besitzt keine Urheberrechte an den Inhalten der Zeitschriften. Die Rechte liegen in der Regel bei den Herausgebern. Die auf der Plattform e-periodica veröffentlichten Dokumente stehen für nicht-kommerzielle Zwecke in Lehre und Forschung sowie für die private Nutzung frei zur Verfügung. Einzelne Dateien oder Ausdrucke aus diesem Angebot können zusammen mit diesen Nutzungsbedingungen und den korrekten Herkunftsbezeichnungen weitergegeben werden. Das Veröffentlichen von Bildern in Print- und Online-Publikationen ist nur mit vorheriger Genehmigung der Rechteinhaber erlaubt. Die systematische Speicherung von Teilen des elektronischen Angebots auf anderen Servern bedarf ebenfalls des schriftlichen Einverständnisses der Rechteinhaber.

Haftungsausschluss

Alle Angaben erfolgen ohne Gewähr für Vollständigkeit oder Richtigkeit. Es wird keine Haftung übernommen für Schäden durch die Verwendung von Informationen aus diesem Online-Angebot oder durch das Fehlen von Informationen. Dies gilt auch für Inhalte Dritter, die über dieses Angebot zugänglich sind.

SCHWEIZERISCHE BAUZEITUNG

WOCHENSCHRIFT FÜR ARCHITEKTUR / INGENIEURWESEN / MASCHINENTECHNIK

REVUE POLYTECHNIQUE SUISSE

ORGAN DES S. I. A. SCHWEIZERISCHER INGENIEUR- UND ARCHITEKTEN-VEREIN
UND DER G. E. P. GESELLSCHAFT EHEMAL. STUDIERENDER DER EIDG. TECHN. HOCHSCHULE
GEGRÜNDET 1883 VON ING. A. WALDNER / HERAUSGEGEBEN VON ING. W. JEGHER

Fenster



Kiefer Zürich

HCH. LIER

Deckenheizungen System Crittall

Heisswasser-Heizungen

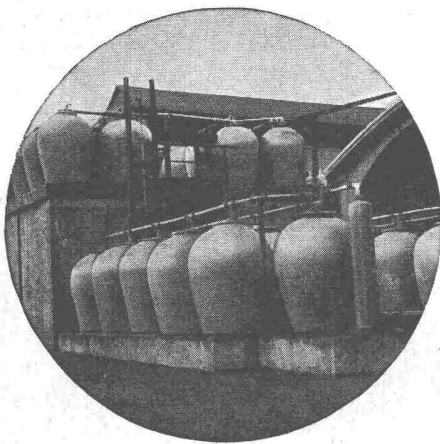
Umbau bestehender Dampfanlagen
in Heisswasser • Abwärmeanlagen

HEIZUNGS-INGENIEUR ZÜRICH 4 Badenerstrasse 444 Tel. 52 23 50/51

LERCH AUFZÜGE

ZÜRICH 1, Oefenbachgasse 5
TELEPHON (051) 23 30 00

für Akten, Speisen, Waren
mit Hand- und elektrischem Antrieb



STEINZEUG EMBRACH

garantiert säurebeständig

Chemisches Steinzeug für stärkste chemische Beanspruchung

Embrachit garantiert temperaturwechselbeständig bis 100° C

Thermosil speziell wärmeleitend

Porzellan und **Embrit** für Elektroisoliertkörper mit hoher elektrischer und mechanischer Festigkeit

Kanalisations-Steinzeug für Baugewerbe und Landwirtschaft

Steinzeugfabrik Embrach AG.

für Kanalisation und chemische Industrie
Embrach (Kt. Zürich) Tel. (051) 96 23 21

Verlag

W. Jegher & A. Ostertag, Dianastrasse 5,
Zürich / Tel. 23 45 07 / Postcheck VIII 6110
Postadresse:
Schweiz. Bauzeitung, Postfach Zürich 39

Bezugspreise

Einzelheft Fr. 1.65		Abonnements:	
12 Monate	6 Monate	3 Monate	
Schweiz	Ausland	Schweiz	Ausland
66.—	72.—	33.—	36.—
		16.50	18.—

Für Mitglieder des S. I. A., der GEP und des Schweiz. Technischen Verbandes sowie für Studierende der ETH und der EPUL ermässigte Preiskategorien nach Tarif.

Anzeigenverwaltung

Mosse-Annoncen AG., Zürich, Limmatquai 94, Tel. 32 68 17 / Postcheck VIII 1027

INHALT

Die Neue Schweiz. Von <i>Hans Marti</i>	641
Neue Wasserdampf Tafeln. Von <i>R. Hohl</i>	641*
Bemerkungen dazu. Von <i>L. S. Deung, C. Seippel, W. Traupel</i> und <i>A. O.</i>	644
Zum Blankettverfahren in Baugewerbe	646
Ein Jahrhundert Escher Wyss Ravensburg. Von <i>A. Th. Gross</i>	647
Die Leichenhalle des Friedhofs Plainpalais in Genf. Arch. <i>R. R. Barro</i>	647*
Uetliberg- oder Balderntunnel? Von <i>W. Naegeli</i>	650*

NEKROLOGE

Ed. Eggenschwyler	652*
-------------------	------

MITTEILUNGEN

Leichtmetall-Gliedertriebzüge in den USA. Unterwasserstrassentunnel in Japan. 100 Jahre Gas in Zürich	652*
Persönliches. Eidg. Technische Hochschule. Klimakonvektoren in einem Bürogebäude	653

BUCHBESPRECHUNGEN

Stahlbauprofile, vom <i>Verband Schweiz. Brückenbau- und Stahlhochbau-Unternehmungen</i> . Thermodynamik, von <i>E. Schmidt</i> . VDI-Wasserdampf Tafeln, von <i>E. Schmidt</i>	653
Schulen im Grün. Von <i>G. Gollwitzer</i>	654

WETTBEWERBE

Kirchliche Bauten im Heiligfeld, Zürich. Schulhaus-Anlage in Obersiggenthal	654
---	-----

MITTEILUNGEN AUS DER G. E. P.

Association Amicale Parisienne	654
--------------------------------	-----

ANKÜNDIGUNGEN

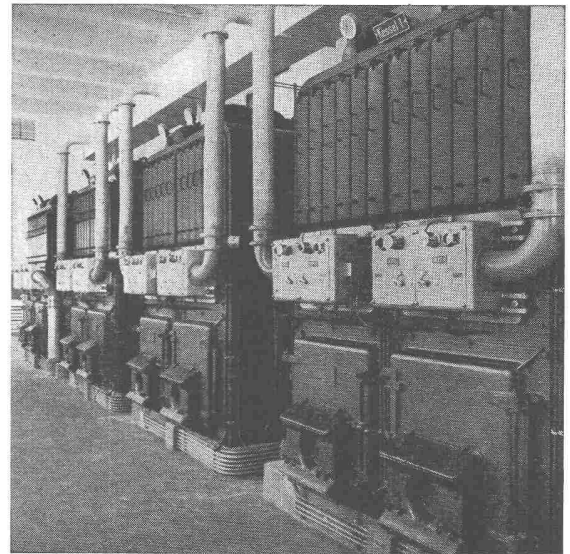
Stahlbautagung. Papiertagung. Ausdrück- und Verhandlungstechnik. Meister- und Fortbildungskurse am Abend-Technikum Zürich. Vorträge	654
---	-----

OERTLI Ölbrenner für Zentralheizungen - Industrie - Gewerbe

- für schwere und schwerste Oele
- Photozelle
- Momentanzündung
- über 22 000 Anlagen im In- und Ausland
- 27 eigene Montage- und Servicestellen in der Schweiz

Verlangen Sie unverbindliche Beratung,

Referenzen und Rentabilitätsberechnung



Ing. W. Oertli AG, Dübendorf-Zürich

Postfach Zürich 51

Telephon (051) 96 65 71



**Conduites forcées
Pons-Roulants
Charpentes
Chaudronnerie
Mécanique
Pylones**

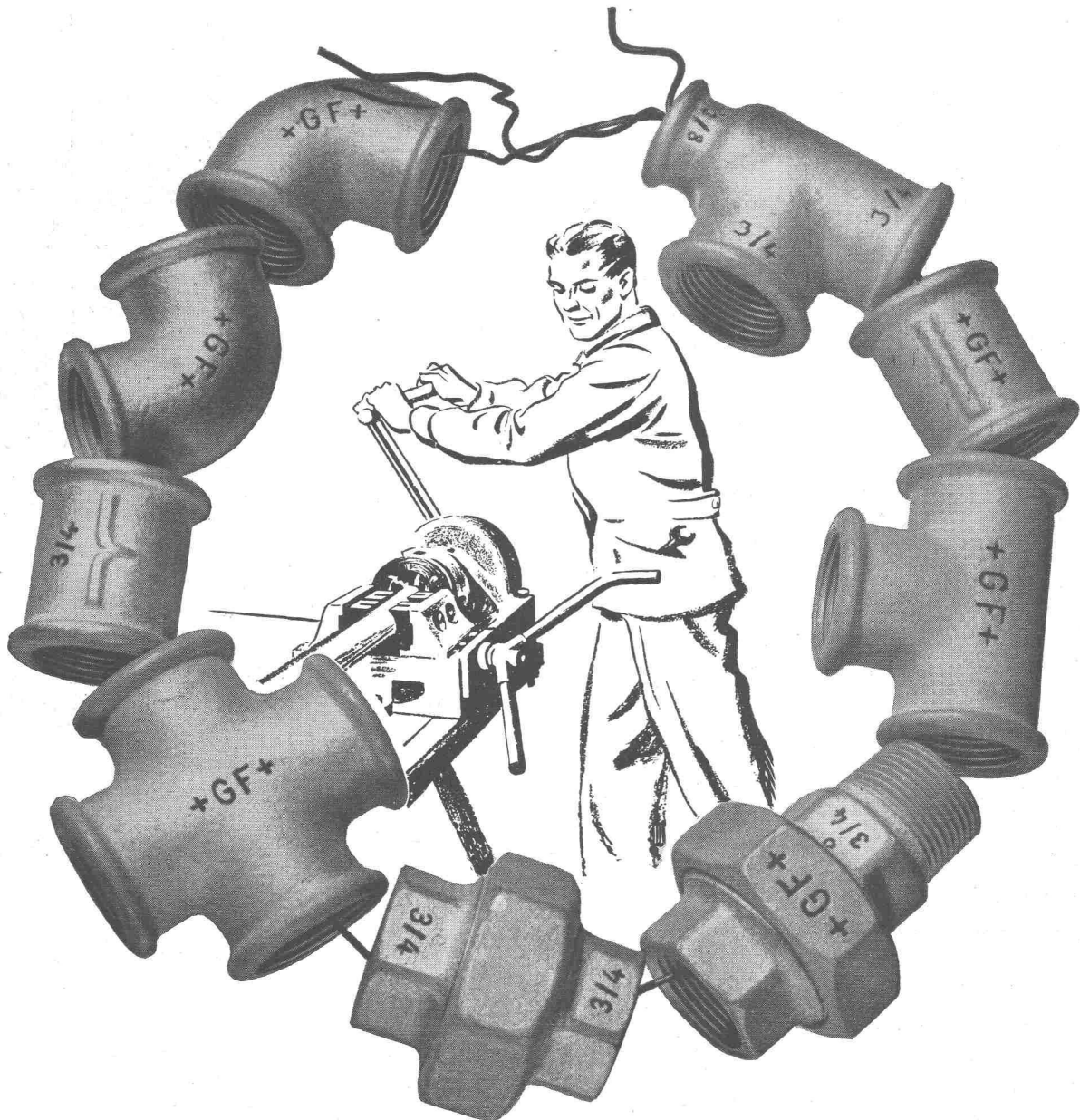
COLLECTEUR POUR UNE CONDUITE FORCÉE A L'ÉTRANGER, DIAMÈTRE INTÉRIEUR 2040 / 1700 / 3 × 850 mm. ESSAIS DE PRESSION EN ATELIER A 29 ATM.

GIOVANOLA MONTHEY

+GF+

+GF+ TEMPERGUSS-FITTINGS

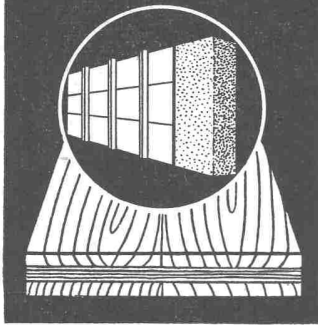
und +GF+ Gewindeschneidwerkzeuge gewährleisten eine einwandfreie Rohrverbindung



F 436/1

Georg Fischer Aktiengesellschaft, Schaffhausen

Telephon: (053) 5 60 31/5 70 31

RICOFIX**Die Betonschalttafel, die sich nicht verzieht**

Oberflächen mit eingepresstem und gehärtetem Ueberzug - Lange Haltbarkeit - Grosse Tragfähigkeit - Für Sichtbeton und für Normalbeton verwendbar

Muster und Preisliste durch die Herstellerfirma:

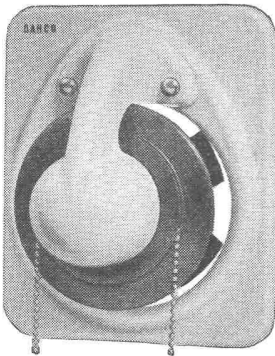
R. RIGLING & CO.

Holzkonstruktionen

ZCH.-OERLIKON

Leutschenbachstrasse 44

Tel. (051) 46 82 25

150'000 glückliche Hausfrauen

ärgeren sich nicht mehr über die unangenehmen, schädlichen Kochdämpfe, weil



der moderne, schwedische Küchenventilator für sofortige zugluftfreie Entlüftung sorgt.

Deshalb nie mehr:

- Kochdämpfe in Küche und Wohnung
- fettige Niederschläge an Wänden, Decken, Vorhängen, Möbeln etc.
- Kochgeruch in Haaren und Kleidern
- Wärmeverlust im Winter

Verlangen Sie ausführliche Prospekte durch

WALTER WIDMANN AG ZÜRICH 1

Löwenstrasse 20, Telephon (051) 27 39 96

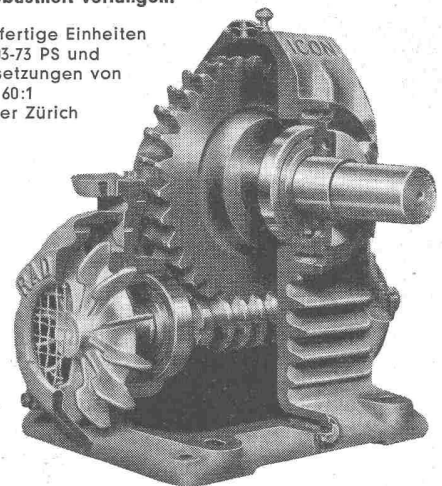
RADICON

Das Radicon-Schneckengetriebe steuert alle möglichen Industrie-Maschinen

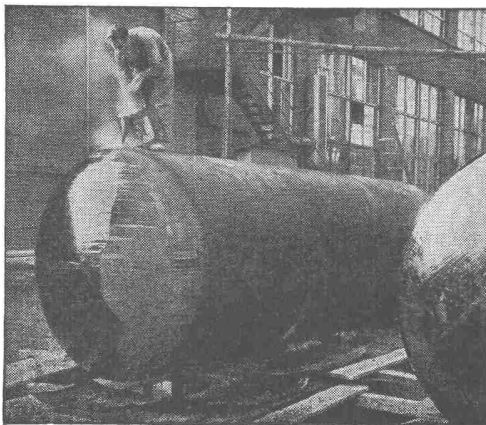
Höhere Leistung lange Lebensdauer
wenig Platzbedarf minimale Wartung
absolute Sicherheit

In aller Welt bewährt und besonders auch dort, wo ungünstige Verhältnisse besondere Zuverlässigkeit und Robustheit verlangen.

Einbaufertige Einheiten von 0,03-73 PS und Übersetzungen von 5:1 bis 60:1 ab Lager Zürich



W. Emil Kunz, Zürich 27 Gotthardstrasse 21
Tel. 051 / 27 30 57

**„WABERIT“-TANKISOLIERUNG**

Die Tankisolierung ist seit Jahren eine Spezialität unserer Firma.

Langjährige Beobachtungen haben erwiesen, dass das «Beeridigen» eines Tanks nur mit dem üblichen hauchdünnen Teer- oder Asphalt-Anstrich unmöglich den vorhandenen Gefahren der Rostanfressungen und vagabundierenden elektrischen Strömen Einhalt gebieten kann.

Die Kontrolle des Waberit-Belages mit unserem patentierten Prüfgerät gewährleistet eine absolut wasserundurchlässige Isolierung. Belagstärke ca. 3—4 mm. Isolierung auf der Baustelle.

EMPA gepr. 29853/1

Referenzen, Muster und Offerten stehen gerne zur Verfügung.

STRASSENBAUMATERIAL AG. BERN Neugasse 28
Tel. (031) 3 21 35

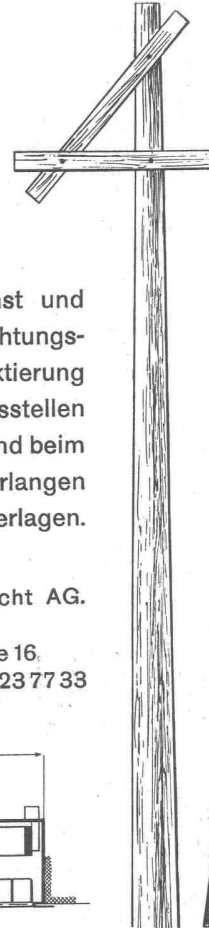
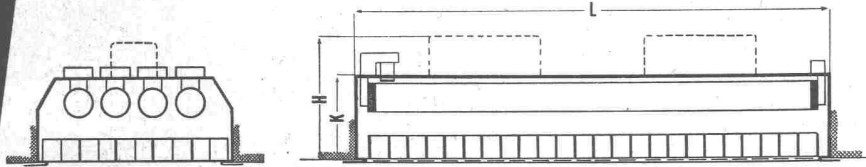
Architekten und Baufirmen

schätzen unseren speziellen Bau-Beratungsdienst und die genauen Detailzeichnungen für jeden Beleuchtungskörper, mit allen für die Konstruktion und Bauprojektierung notwendigen Massen (Aussparungen, Anschlussstellen etc.). Diese Zeichnungen haben sich bewährt! Sie sind beim baulichen Disponieren von grösstem Nutzen - verlangen Sie deshalb rechtzeitig unsere Ratschläge und Unterlagen.

Licht ist unsere Stärke



Aluminium-Licht AG.
Zürich
Uraniastrasse 16.
Telefon (051) 23 77 33



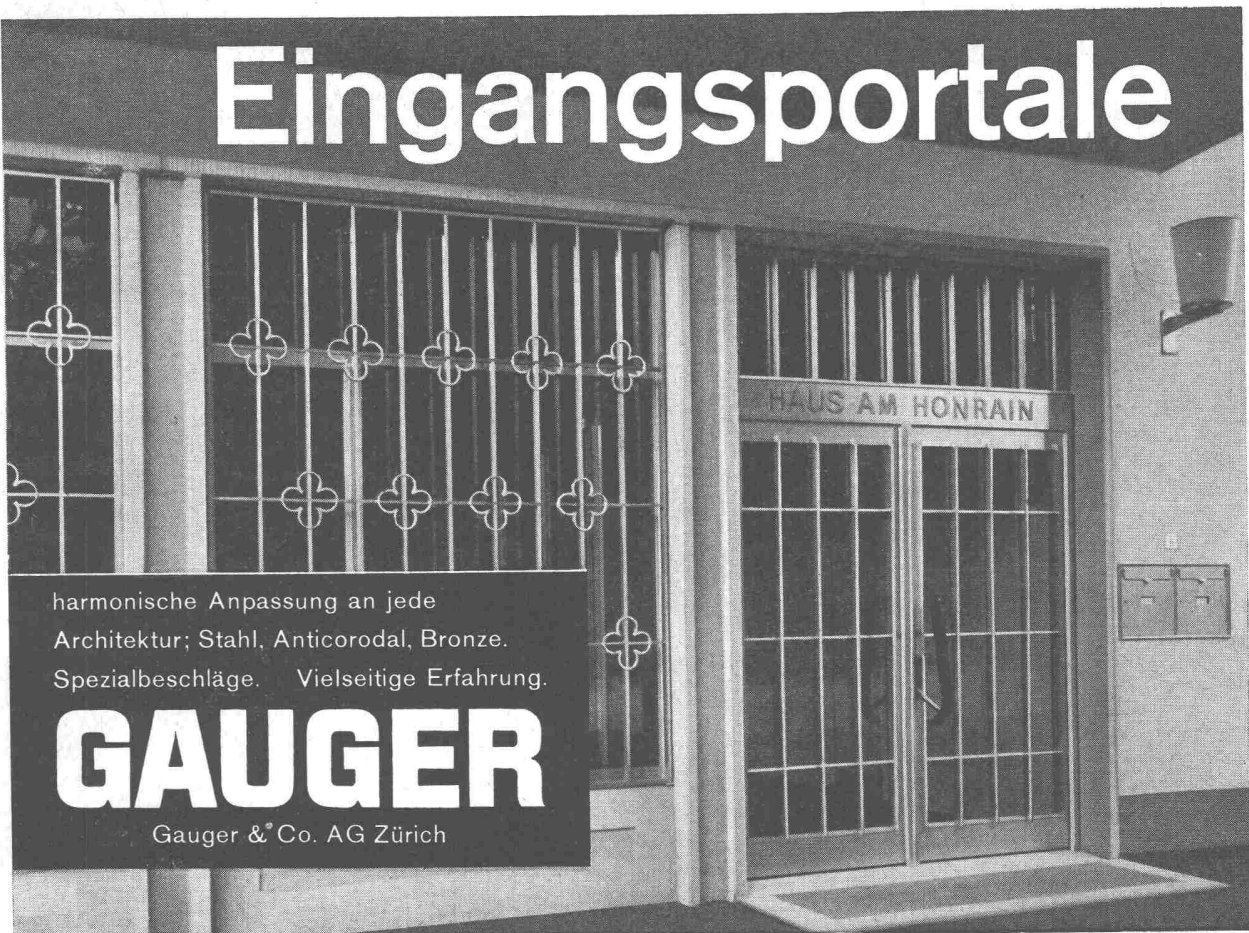
MD

Eingangsportale

harmonische Anpassung an jede
Architektur; Stahl, Anticorodal, Bronze.
Spezialbeschläge. Vielseitige Erfahrung.

GAUGER

Gauger & Co. AG Zürich





BFZ-DICHTUNGEN

Phenolfrei

+ PATENT +

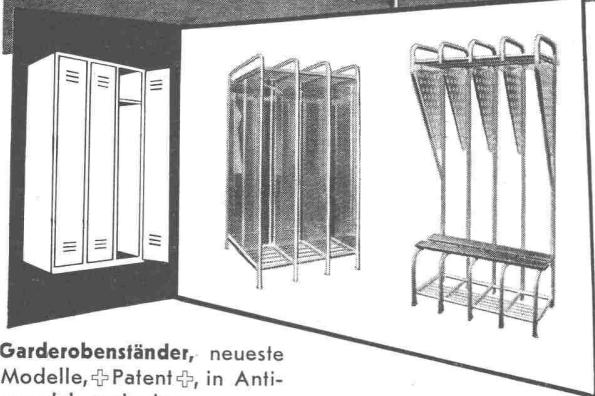
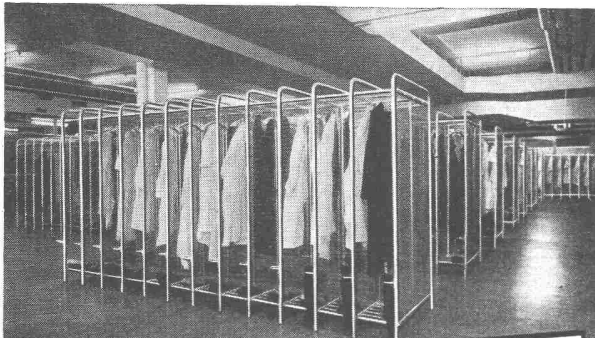
für Zementrohre und Steinzeugleitungen, speziell Kanalisationen, Trinkwasserleitungen, Schmutzwasserkanäle, Sammelleitungen

Grösste Elastizität, absolute Dichtigkeit, säurebeständig

Verlangen Sie Referenzen und Prospekte

AG. für chemisch-bautechnische Produkte
Würenlos (Aargau)

Telephon (056) 3 53 44



Garderobenständer, neueste Modelle, +Patent+, in Anticorodal, zerlegbar, von

HARTMANN

HARTMANN & CO. AG. BIEL

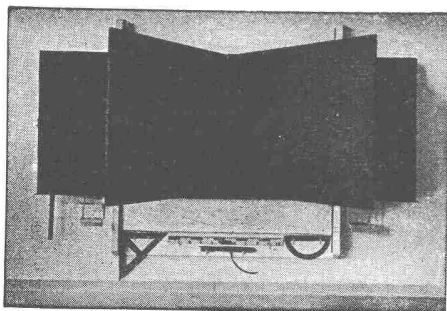
ROLLADENFABRIK UND METALLBAU - TEL. (032) 2 77 37

Filialen in Basel, Bern, Lausanne, Luzern, Neuchâtel und Zürich



Geschliffene Zahnräder

Sauter/Bachmann & Cie.
 Zahnräderfabrik
 Netstal Gl.



HUNZIKER SÖHNE, THALWIL

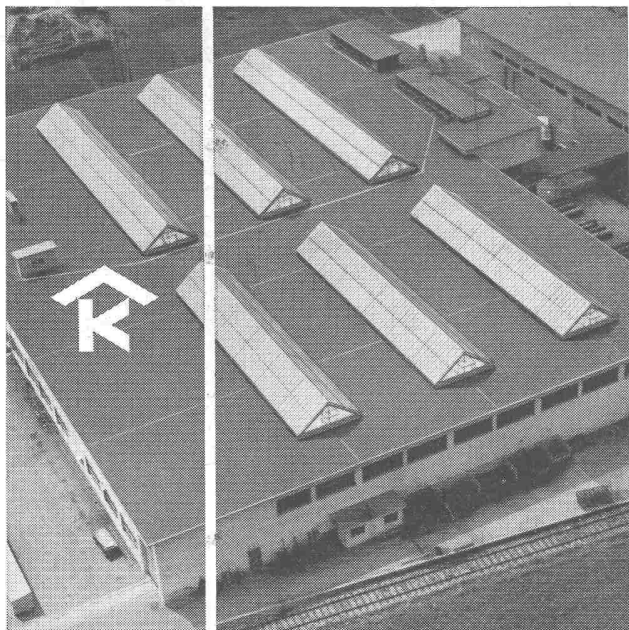
Schulmöbelfabrik

Gegründet 1880

Telephon 92 09 13

Schweiz. Spezialfabrik der Schulmöbelbranche

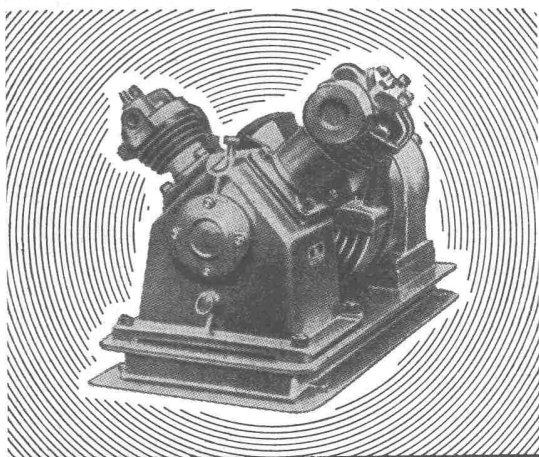
Lieferung kompletter Schulzimmer-Einrichtungen, Schultische, Wandtafeln • Beratung und Kostenvoranschläge kostenlos



Kittlose Oberlichter
für Shed- Sattel- und Pultdächer
Parallelöffnende Ventilations-
flügel «AIREX»

KULLY GLASDÄCHER

A. Kully A. G. Glasdachwerke Olten



HAUG KOMPRESSOREN

Leistung: 14 bis 140 m³/h
Drücke: bis 30 atü

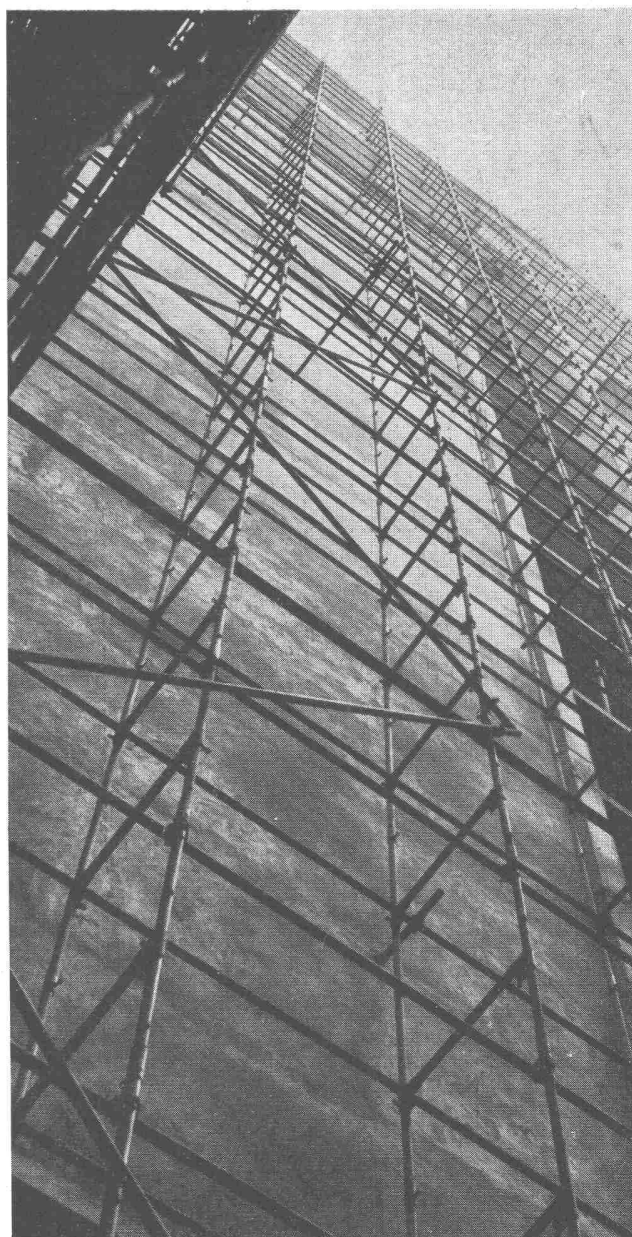
FRITZ HAUG AG.

Maschinenfabrik **ST. GALLEN** Tel. (071) 24 64 37



H-RAHMEN-ROHRGERÜSTE

DAS WIRKLICH RENTABLE
STAHLROHRGERÜST
FÜR ALLE ABSTÜTZUNGEN UND GERÜSTE
KÜRZESTE MONTAGEZEITEN
ANPASSUNGSFÄHIG • SICHER



A. BANGERTER & CIE AG LYSS ☎ 032 84123
Abteilung für Bauwerkzeuge Cementwaren und Bausteinwerke

**Der Holzschutz ist kein Firlefanz,
denn ARBEZOL hat Wirksubstanz!**



A. BENZ & CIE Holzkonservierung Zürich 2/38 Renggerstrasse 56 Telephone (051) 45 34 34

KLINKER AG. VERBLENDSTEINFABRIK LAUSEN

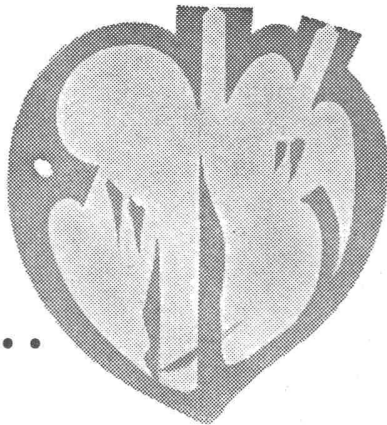
geflammt und uni für Böden, Cheminées, Fassaden

Telefon (061) 841404

Feuerfestes Material - Glasierte Verblender und Baukeramik - Steinzeug für Kanalisation - Säurefeste Steine und Platten

Ständige Ausstellung unserer Erzeugnisse in der SCHWEIZER BAUZENTRALE ZÜRICH, TALSTR. 9, BÖRSENBLOCK (Eintritt frei)

Wie
ein
Herz...



das überbeansprucht wird, schneller verbraucht ist, hat ein Vorschaltgerät in *Fluoreszenzröhren-Beleuchtungsanlagen* bei hoher Betriebstemperatur eine kürzere Lebensdauer. *KNOBEL-VACO-Vorschaltgeräte* arbeiten mit niedrigen Betriebstemperaturen. Sie besitzen daher eine gesteigerte Lebensdauer.

Jede Fluoreszenzröhre benötigt ein Vorschaltgerät. Es ist — von aussen unsichtbar — in den Beleuchtungskörper eingebaut. Dringen Sie daher beim Kauf von Beleuchtungskörpern darauf, dass diese mit dem sicher und brummfrei funktionierenden KNOBEL-VACO-Vorschaltgerät ausgerüstet sind.

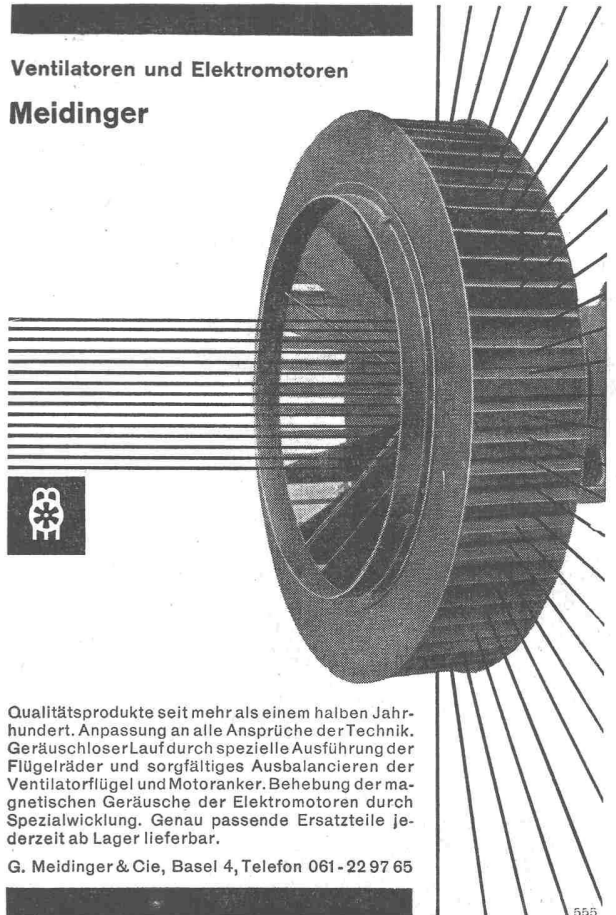
KNOBEL  ENNENDA

Grösste und älteste Vorschaltgerätefabrik der Schweiz
Vertreten durch: Ernst Scherer, Freudenbergstr. 59, Zürich 7,
Telephon 051/24 33 85

Auch das *Knobel-Perfektstart-Gerät* ist ein VACO-Gerät. Es besitzt hervorragende Zünd Eigenschaften.

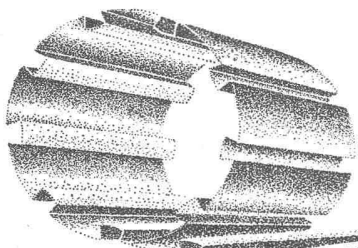
Ventilatoren und Elektromotoren

Meidinger



Qualitätsprodukte seit mehr als einem halben Jahrhundert. Anpassung an alle Ansprüche der Technik. Geräuschloser Lauf durch spezielle Ausführung der Flügelräder und sorgfältiges Ausbalancieren der Ventilatorflügel und Motoranker. Behebung der magnetischen Geräusche der Elektromotoren durch Spezialwicklung. Genau passende Ersatzteile jederzeit ab Lager lieferbar.

G. Meidinger & Cie, Basel 4, Telefon 061-22 97 65

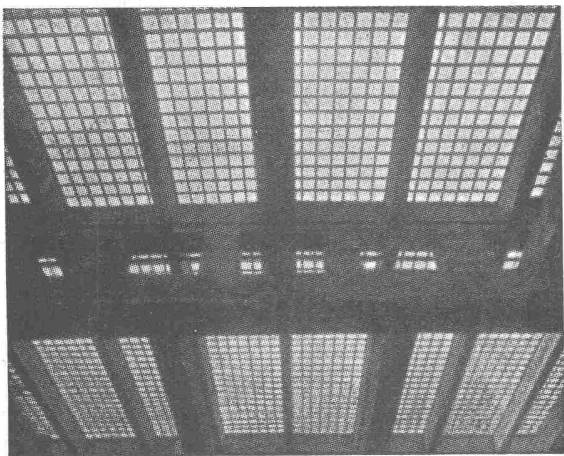


Die moderne Dach- und Wandkonstruktion in Leichtmetall oder Kupfer erfüllt in Bezug auf Wirtschaftlichkeit, Farb- und Formschönheit jegliche Ansprüche für alle Arten von Bauten.

FURAL

Techn. Beratung und Alleinverkauf

FURAL Jos. Furrer Altdorf/Uri
Tel. 044-212 38 + 2 16 18



BAUGLÄSER

Alle Sorten und Neuheiten zu günstigen Preisen.

GLASBETON Spezialabteilung für **Glasbeton-Oberlichter**, garantiert wasserdicht, **begeh-** und **befahrbar**e Ausführung, mit extra hellen, lichtstreuenden Kristallprismen.

GLASBAUSTEINE extra hell, für Aussenwände, Treppenhäuser, innere Trennwände. Vorzügliche Isolation gegen Kälte, Wärme und Schall. Grosse Referenzliste. Verlangen Sie kostenlose Dokumentation und Offerte.

Ruppert, Singer & Cie. AG., Zürich

Tafelglas en gros und Spiegelmanufaktur

Telephon (051) 52 53 53 - Gegründet 1884

Briefadresse: Zürich 48, Altstetten

In den
größten und wichtigsten
Betrieben der Welt

INDUSTRIEBÖDEN
RICHNER AG. ZÜRICH

DREIKONIGSTRASSE 21
TELEFON (051) 23 32 75

AESOL

**Schmiermittel
sicher und
wirtschaftlich**

Ein Kraftwerkbau-Konsortium schreibt:

«Seit Baubeginn im Jahre 1951 verwenden wir für die Schmierung und den Unterhalt unseres Maschinen- und Fahrzeugparkes fast ausschliesslich AESOL Produkte.

Mit den AESOL Produkten haben wir gute Erfahrungen gemacht; sie haben uns in jeder Beziehung zufriedengestellt.»

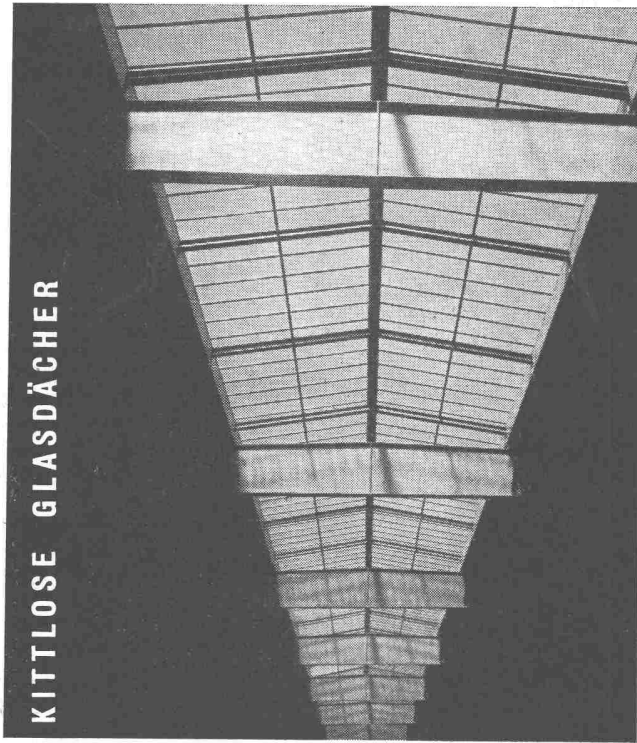
Dieses Grossunternehmen verwendet folgende **AESOL Oele und Fette:**

- Motorenöle
- Hypoidgetriebeöle
- Hydrauliköle
- Industrieöle
- Drahtseilöle

- Chassis- und Radlagerfette
- Walzlagerfette
- Zahnradfette
- Frostschutz Anti-Freeze

Adolf Schmidts Erben AG. Bern Tel. (031) 2 78 44

Auch Ihnen stehen die AESOL Vorteile und unser kostenloser Beratungsdienst zur Verfügung. Unterbreiten Sie uns Ihre Probleme.



KITTLOSE GLASDÄCHER

Oberlichter
Sheddächer

Jakob



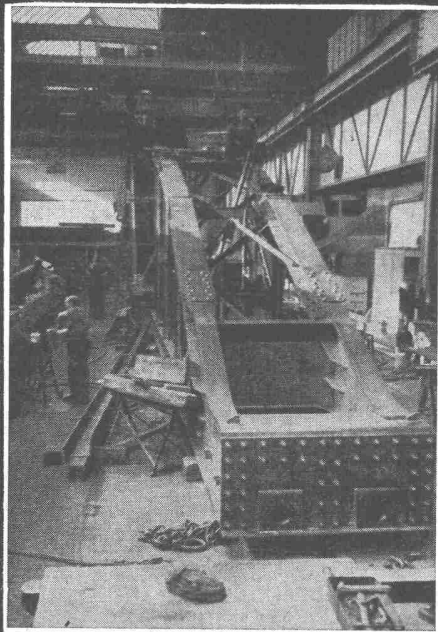
Söhne

ZÜRICH 2

Allmendstr. 7 Tel.: 051/25 79 80

Glasdachbau, unsere Spezialität seit 1907

Aus unserem Bauprogramm



PREISWERK & ESSER

Stahlhochbau Schlosserei

Brückenbau Metallbau

Behälter Silos Ingenieurbureau

Basel

Schönastr. 10

Tel. (061) 32 46 88

PATENTE

MODELLE, MUSTER, MARKEN
etc.

In allen Ländern

NAEGELI & Co., BERN

Patentanwälte, Bundesgasse 16

50 JAHRE
EMIL HITZ
1903/1953

Fabrik für Drahtgeflechte
Grubenstrasse 29 Tel. (051) 33 25 50

Zweigbetrieb in Basel
Ob. Rebgasse 40 Tel. (061) 32 45 92

Bau-Austrocknung

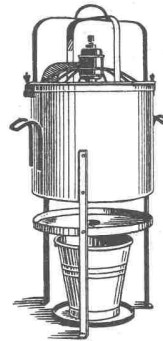
In Neubau, Umbau,
Lager, Wohnraum.

Luft zu feucht?

Schnelles Trocknen
mit den bewährten
Exsiccatoren
oder
Oasis-
Luftentfeuchtern



Oasis-Entfeuchter
für bewohnte Räume



Exsiccator
für Neubau-
Austrocknung

H. KRÜGER - Ing.-Bureau
St. Gallen

Berneckstrasse 44

FABRIK FÜR



gelochte Bleche

gelochte
gepresste
gehämmerte
Bleche

Blech-
Konstruktionen

H. Heer & Co., Olten

Tel. (062) 5 40 29