

Objektyp: **Advertising**

Zeitschrift: **Schweizerische Bauzeitung**

Band (Jahr): **74 (1956)**

Heft 40: **Sonderheft zum Zweiten Kongress der FEANI, Zürich, 11.-14. Oktober 1956**

PDF erstellt am: **25.09.2024**

Nutzungsbedingungen

Die ETH-Bibliothek ist Anbieterin der digitalisierten Zeitschriften. Sie besitzt keine Urheberrechte an den Inhalten der Zeitschriften. Die Rechte liegen in der Regel bei den Herausgebern. Die auf der Plattform e-periodica veröffentlichten Dokumente stehen für nicht-kommerzielle Zwecke in Lehre und Forschung sowie für die private Nutzung frei zur Verfügung. Einzelne Dateien oder Ausdrucke aus diesem Angebot können zusammen mit diesen Nutzungsbedingungen und den korrekten Herkunftsbezeichnungen weitergegeben werden. Das Veröffentlichen von Bildern in Print- und Online-Publikationen ist nur mit vorheriger Genehmigung der Rechteinhaber erlaubt. Die systematische Speicherung von Teilen des elektronischen Angebots auf anderen Servern bedarf ebenfalls des schriftlichen Einverständnisses der Rechteinhaber.

Haftungsausschluss

Alle Angaben erfolgen ohne Gewähr für Vollständigkeit oder Richtigkeit. Es wird keine Haftung übernommen für Schäden durch die Verwendung von Informationen aus diesem Online-Angebot oder durch das Fehlen von Informationen. Dies gilt auch für Inhalte Dritter, die über dieses Angebot zugänglich sind.

SCHWEIZERISCHE BAUZEITUNG

WOCHENSCHRIFT FÜR ARCHITEKTUR / INGENIEURWESEN / MASCHINENTECHNIK

REVUE POLYTECHNIQUE SUISSE

ORGAN DES S.I.A. SCHWEIZERISCHER INGENIEUR- UND ARCHITEKTEN-VEREIN
UND DER G.E.P. GESELLSCHAFT EHEMAL. STUDIERENDER DER EIDG. TECHN. HOCHSCHULE
GEGRÜNDET 1883 VON ING. A. WALDNER / HERAUSGEGEBEN VON ING. W. JEGHER



GÖHNER
TÜREN + FENSTER
NORMEN

ermöglichen individuelles Bauen

ERNST GÖHNER AG ZÜRICH
BERN BASEL ST. GALLEN ZUG BIEL GENÈVE LUGANO



Vertrauen
Sie unserer jahrzehntelangen
Erfahrung

GLAS

DÄCHER

Jakob **SCHERRER** Söhne

ZÜRICH 2 Allmendstr. 7 Tel.: 051/257980


Patentanwälte
E. BLUM & Co., ZÜRICH
Gegründet 1878 Telefon 25 16 33
Bahnhofstrasse 31

Anmeldung von Erfindungen
Fabrik- und Handelsmarken
Gutachten, Prozessberatung

BERCHTOLD & Co.
HEIZUNG • LÜFTUNG
WARMWASSER
THALWIL

**INDUSTRIE-
HEIZUNG**
HEISSWASSER
STATT DAMPF

Telephon
051/920501



ING. MAX GREUTER & CIE. ZÜRICH 7
INJEKTIONS- UND GUNIT-ARBEITEN TIEFBOHRUNGEN

Verlag

W. Jegher & A. Ostertag, Dianastrasse 5,
Zürich / Tel. 23 45 07 / Postcheck VIII 6110

Postadresse:

Schweiz. Bauzeitung, Postfach Zürich 39

Bezugspreise

Einzelheft Fr. 1.65 — Abonnements:

| Kategorie | 12 Monate | | 6 Monate | | 3 Monate | |
|-----------|-----------|---------|----------|---------|----------|---------|
| | Schweiz | Ausland | Schweiz | Ausland | Schweiz | Ausland |
| A | 66.— | 72.— | 33.— | 36.— | 16.50 | 18.— |
| B | 60.— | 66.— | 30.— | 33.— | 15.— | 16.50 |
| C | 50.— | 56.— | 25.— | 28.— | 12.50 | 14.— |
| D | 36.— | 42.— | 18.— | 21.— | 9.— | 10.50 |

A Normaler Preis

B für Mitglieder Schweiz. Techn. Verband

C für Mitglieder S.I.A. oder G.E.P.

D für Mitglieder S.I.A. oder G.E.P., die weniger als 30 Jahre alt sind, sowie für Studierende der ETH und der EPUL (bei Bestellung Geburtsjahr angeben).

Das Abonnement kann mit jedem Kalendermonat begonnen werden. Die Kategorien B, C und D gelten nur für direkte Bestellung beim Verlag.

Anzeigenverwaltung

Mosse-Annoncen AG., Zürich, Limmat-
quai 94 / Tel. 32 68 17 / Postcheck VIII 1027

Sonderheft zum
Zweiten Kongress der
FEANI
Zürich
11.-14. Oktober 1956

INHALT

Die Antwort der Ingenieure Europas.
Von A. Ostertag 603

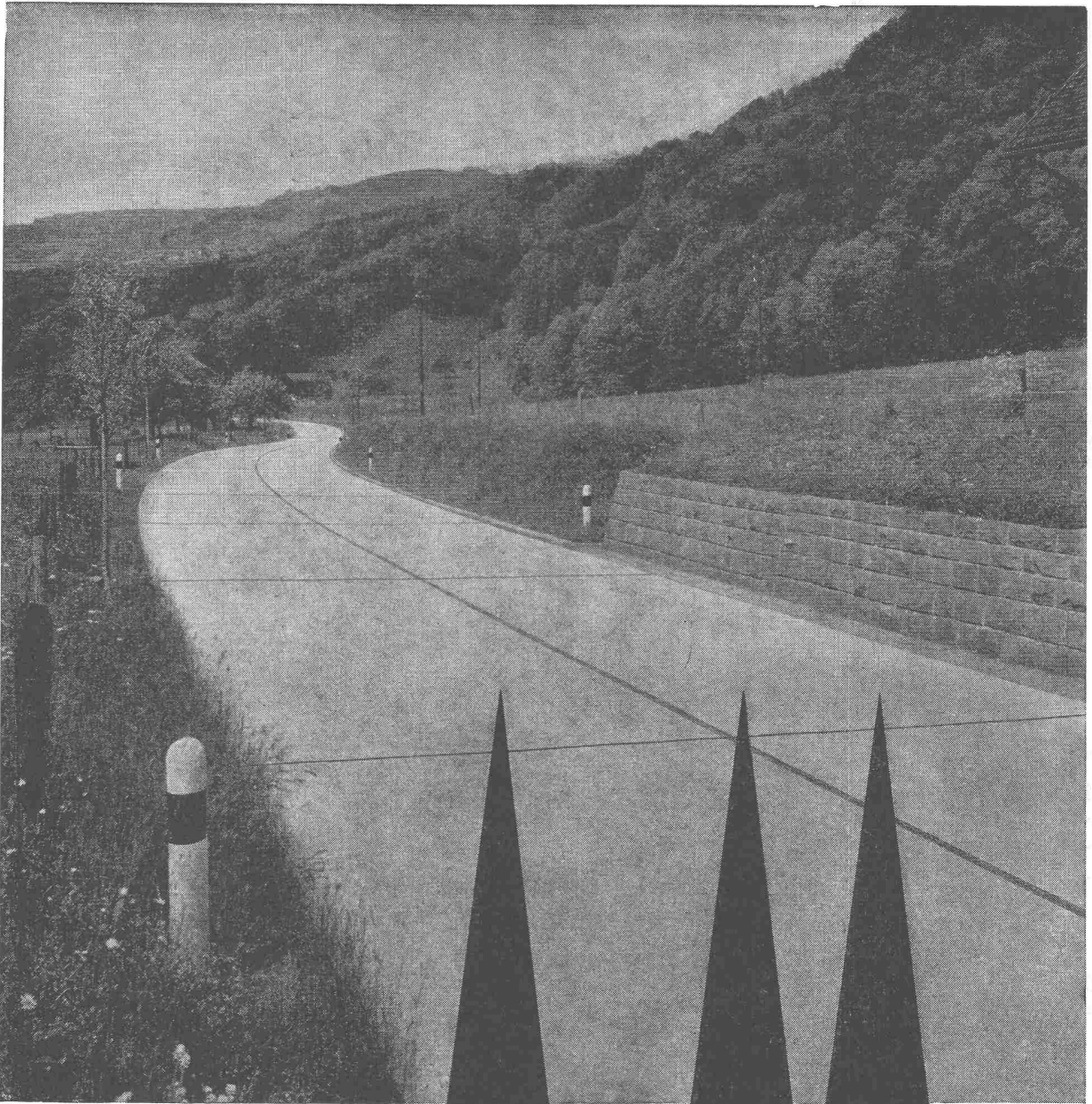
Physikalische Erklärung der Regel-
vorgänge. Von T. Stein 610*

Vorgespannte Rahmenbrücke im Stigli
bei Andelfingen. Von P. Soutter . . . 616*

Das abenteuerliche Leben eines alten
G. E. P.-Kollegen. Von L. Kooyker . . 621*

Ankündigungen 624

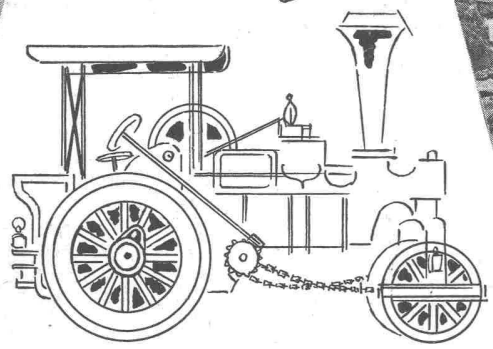
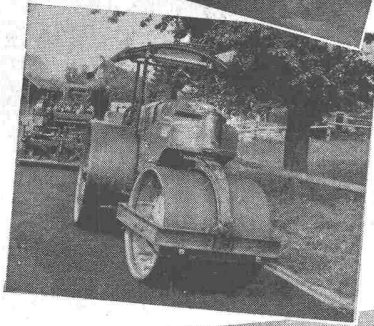
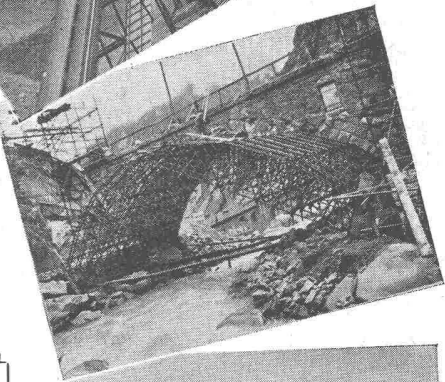
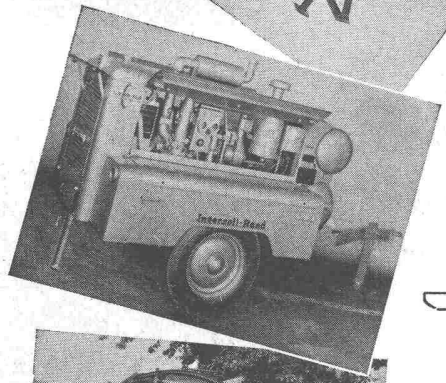
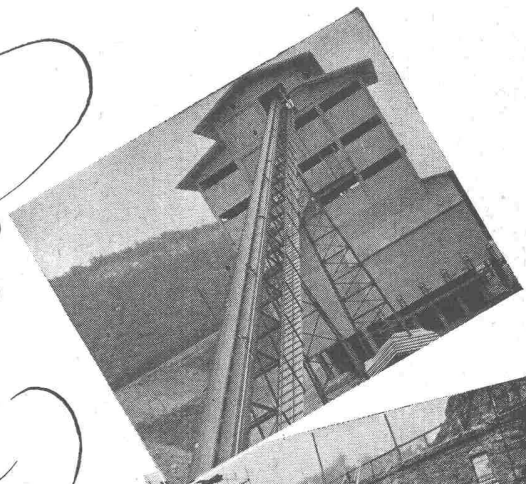
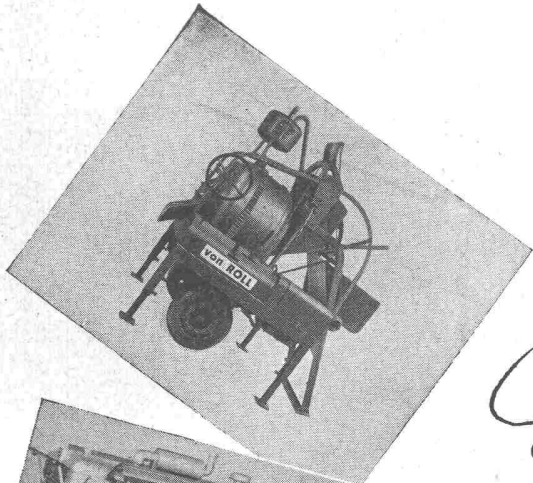
Schulhaus Rossfeld in Bern. Arch.
W. Küenzi 625*



Uznach - Ziegelbrücke SG

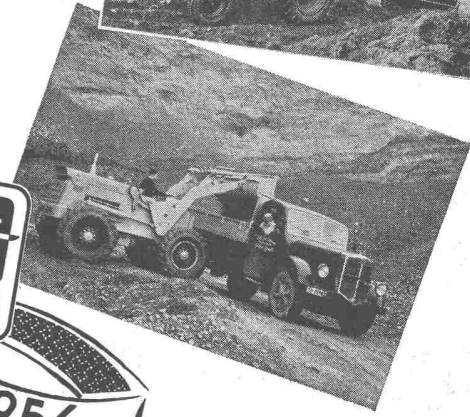
Betonstrassen

**staubfrei
hell bei Nacht
griffig
verkehrssicher**



75 Jahre

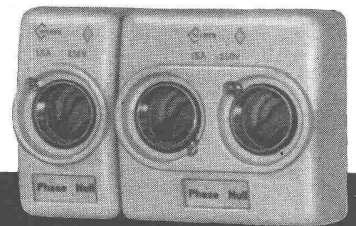
**Robert Aebi & Cie AG
Zürich**



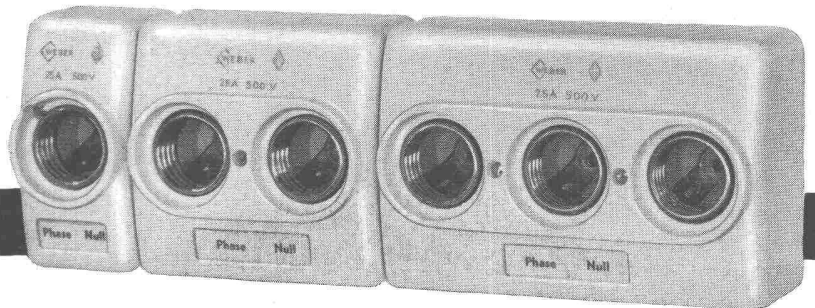


Sicherungselemente Type AB

15 A 250 V 1-2-pol.



25 A 500 V 1-2-3-pol.



Gut präsentierende Installationen erreichen Sie am besten mit den neuen WEBER-Aufbau-Sicherungselementen Typen AB. Kleinste Abmessungen, form-schöne Gestaltung, robuste Konstruktion.



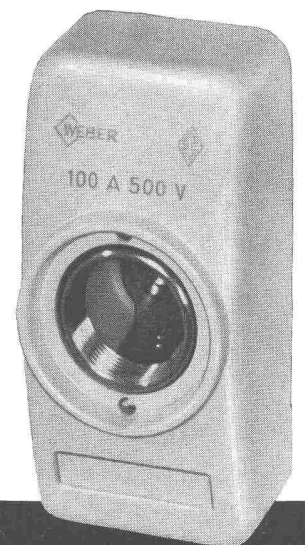
60 A 500 V 1-3-pol.

Achten Sie auf die neuartigen Federbüchsenklemmen mit der dauernd sicheren Kontaktgabe, den verriegelungssichern Nulleitertrenner mit nur einer Betätigungsschraube.

Die Montage ist einfach und zeitsparend dank den anschlussbereiten offenen Federbüchsenklemmen. Alle Leiteranschlüsse sind gut zugänglich.

Nützen Sie diese Vorteile aus und verwenden Sie für Ihre Installationen stets die kleinen Sicherungselemente Typen AB.

100 A 500 V 1-pol.



WEBER AG • EMMENBRÜCKE (SCHWEIZ) • TEL. (041) 5 22 44

Fabrik elektrotechnischer Artikel und Apparate

ACROW
BANGERTER LYSS

SCHALUNGSTRÄGER
STAHLSCHALUNGEN
DECKENSTÜTZEN
GRABENSPRIESSEN
STAHLROHRGERÜSTE
H-RAHMEN-ROHRGERÜSTE



**DER EINZIGARTIGE SCHALUNGSTRÄGER
MIT DEN GROSSEN VORTEILEN:**

**VOLLKOMMEN EBEN - RÜCKZIEHBARE AUFLAGEZUNGEN
KEINE VERSCHRAUBUNGEN - BREITE AUFLAGEFLÄCHEN**

VERLANGEN SIE UNVERBINDLICH: SPEZIAL-PROSPEKT, VERTRETERBESUCH
GRATIS - VORFÜHRUNG, SCHALUNGSPLÄNE IHRER BAUVORHABEN

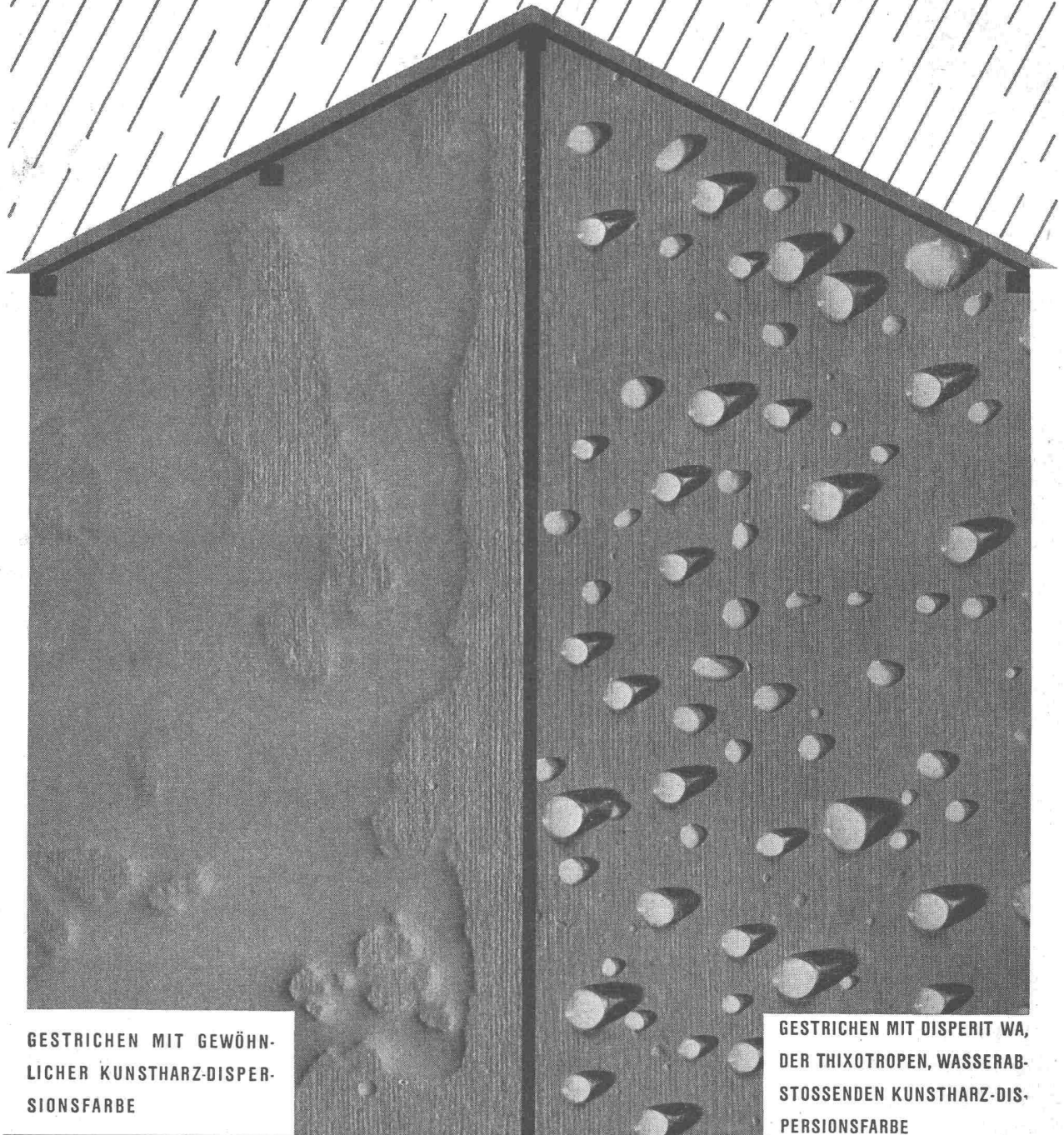
A. BANGERTER & CIE SA LYSS ☎ **032 84123**

Cementwaren und Bausteinwerke Fabrique de produits en ciment

Abteilung für Bauwerkzeuge **Dép. outillage pour la construction**

DISPERIT WA

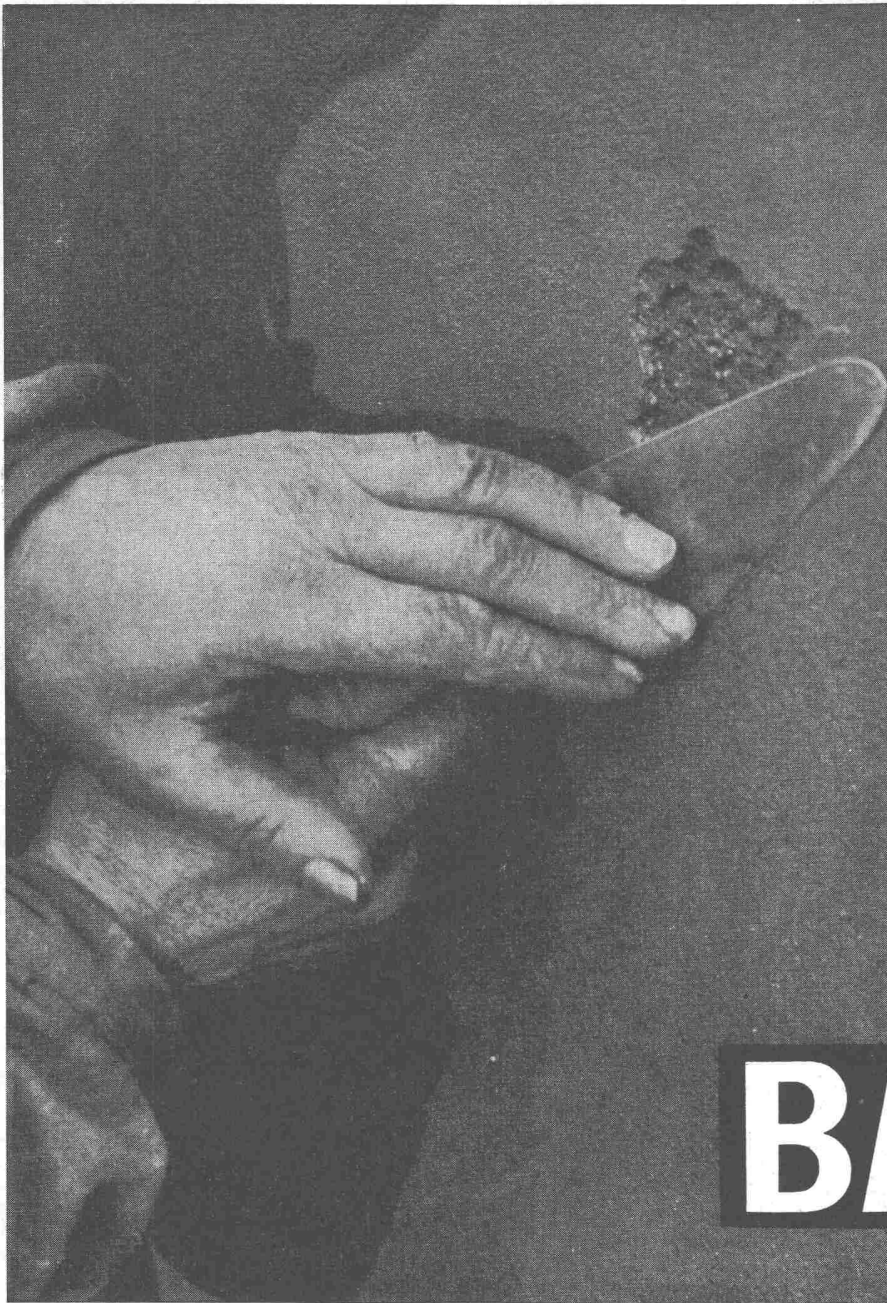
EINE UMWÄLZENDE NEUERUNG



GESTRICHEN MIT GEWÖHNLICHER KUNSTHARZ-DISPERSIONSFARBE

GESTRICHEN MIT DISPERIT WA, DER THIXOTROPEN, WASSERABSTOSSENDEN KUNSTHARZ-DISPERSIONSFARBE

GRATISMUSTER DURCH
DURAG A.G., DÄNIKEN/SO, TEL. 062/6 12 81



BARRA

Beton- und Mörtelzusätze

Zur Abdichtung und zum Schutz von Fundamenten, Kellermauern, Schächten, Kanalisationen, Reservoirs, Tunnels, Druckstollen, Bassins usw.

Gegen Grundwasser, Wassereinbrüche, aufsteigende Feuchtigkeit usw.

Für hochwertigen Beton bei stark beanspruchten Betonkonstruktionen, für vorgespannten Beton, für Staumauern- und Pumpbeton.

Unsere Fachleute beraten Sie jederzeit gerne und kostenlos.
Verlangen Sie unsere detaillierten Prospekte.

MEYNADIER

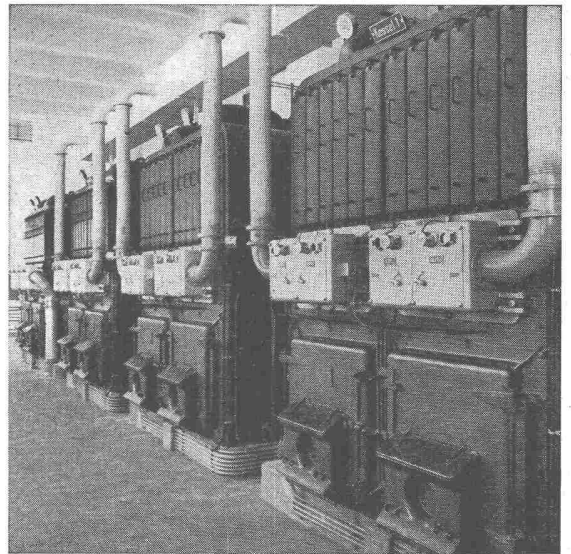
+ CIE AG

| | | |
|----------|-------------------|---------------------|
| Zürich | Vulkanstrasse 110 | Tel. 051 / 52 22 11 |
| Bern | Murtenstrasse 36 | Tel. 031 / 2 90 51 |
| Lausanne | Grand-Chêne 2 | Tél. 021 / 23 41 40 |

OERTLI Ölbrenner für Zentralheizungen - Industrie - Gewerbe

- für schwere und schwerste Oele
- Photozelle
- Momentanzündung
- über 22 000 Anlagen im In- und Ausland
- 27 eigene Montage- und Servicestellen in der Schweiz

*Verlangen Sie unverbindliche Beratung,
Referenzen und Rentabilitätsberechnung*



Ing. W. Oertli AG, Dübendorf-Zürich
Postfach Zürich 51 Telephon (051) 96 65 71

UTO-HEBEZEUGE

**leistungsfähig
wirtschaftlich**

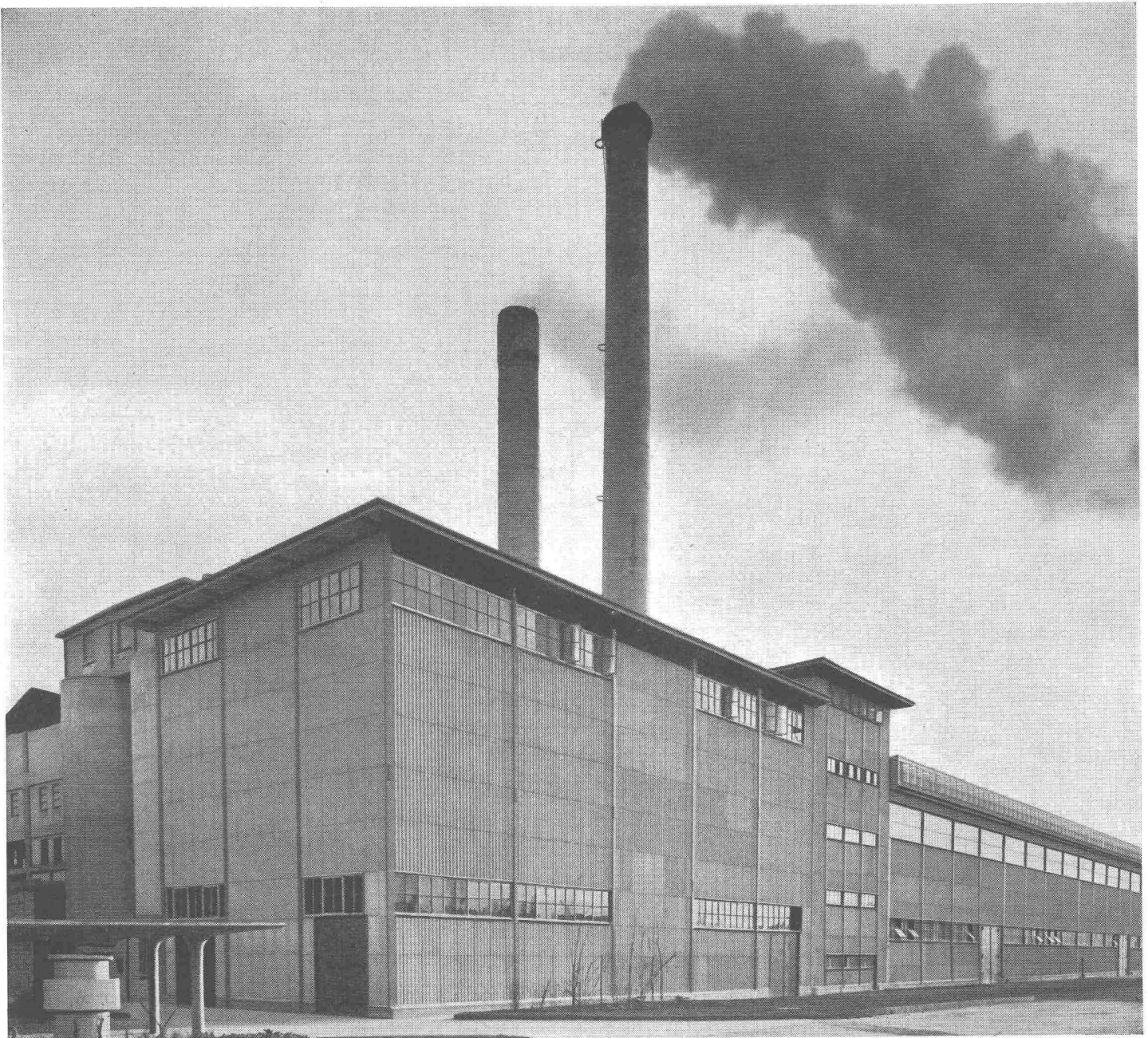


Wir bauen:

**Krane
Transportanlagen
Elektrozüge
Aufzüge**

Schindler-Aufzug- u. Uto-Kran-Fabrik AG.
Zürich 9/48 Tel. (051) 52 53 10

UTO - KRANE



Industriebauten

STAHLBAU- KESSELSCHMIEDE 1896-1956

WARTMANN & CIE. AG.

Brugg

Zürich

Oberbipp

ASEOL PERLA

ASEOL PERLA

im Baubetrieb erprobt
und bewährt.

Traktoren, Bagger, Bau-
maschinen leisten mehr!

Ein bekanntes Unterneh-
men berichtet:

«ASEOL PERLA hat unsere
Erwartungen als **Einheits-
öl** voll und ganz erfüllt.
Wir haben an Bagger-
und Traxmotoren, welche
bei jeder Witterung im
Freien stehen, vorzüg-
liche Resultate erzielt.
Wir konnten bis heute
nie ein Kleben der Kol-
benringe oder Verrussen
der Motoren feststellen.»

Adolf Schmidts Erben AG. Bern Tel. (031) 2 78 44

Der grosse Vorteil mit
ASEOL PERLA: Ein Oel
genügt für alle Motoren
des gesamten Fahrzeug-
und Baumaschinenparks.

Verlangen Sie die orien-
tierende, ausführliche
Dokumentation.

Waren-

Aufzüge



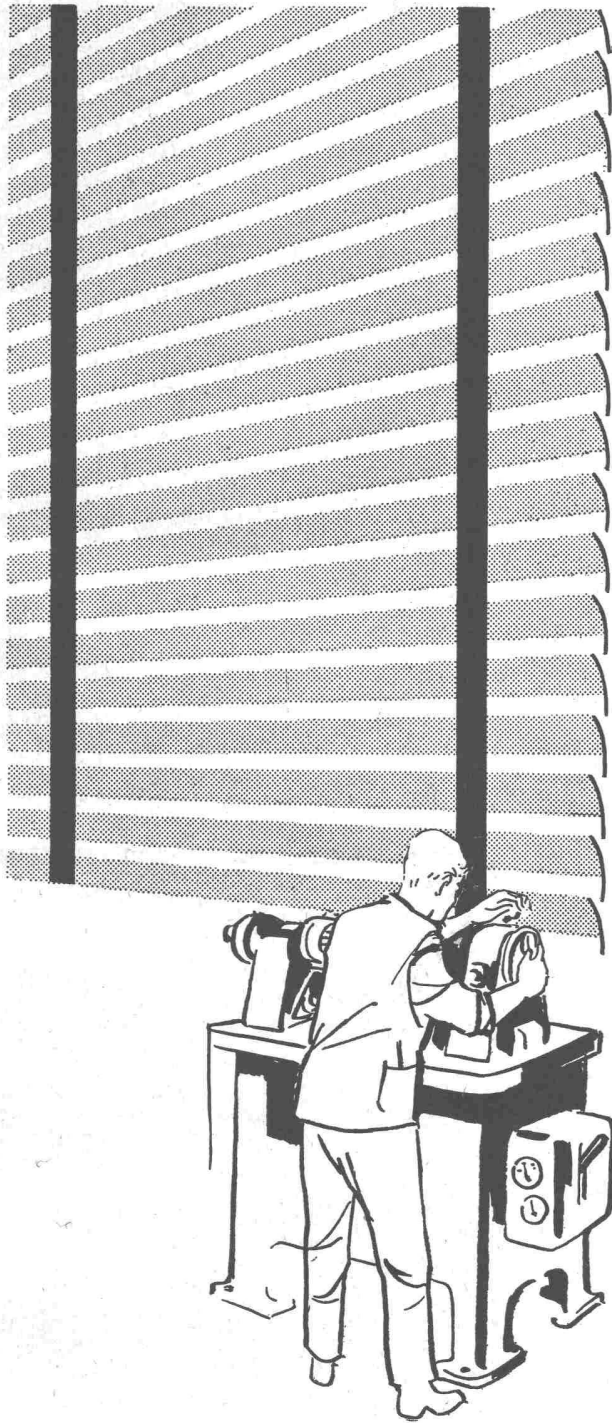
für jeden Betrieb
und
jede Nutzlast

Schlieren

Bedeutende
SCHLIEREN-
Entwicklungen
und
Neuerungen

- die Aufzugsteuerung mit nie-
drig gespanntem Gleichstrom
- der Treibscheibenantrieb
für Aufzüge
- der elektronisch gesteuerte
Aufzugsantrieb VARIOTRON
- der leuchtende Druckknopf
DRULUX
- die flexible, automatische
Aufzugstüre PORTAFLEX

SCHWEIZERISCHE WAGONS- UND AUFZÜGEFABRIK AG.
SCHLIEREN-ZÜRICH



Blendfreies Licht — präzisere Arbeit

Angenehmere Innentempera-
tur, bessere Frischluftzirkula-
tion, stimulierende, arbeitsför-
dernde Atmosphäre dank

Sunway norm

den dekorativen Lamellen-
storen, die direktes Sonnen-
licht abhalten, ohne den Raum
zu verdunkeln.

Sunway norm sind leicht und
ohne bauliche Arbeit montier-
bar.

Verlangen Sie unsern Prospekt
BZ oder den Besuch eines
Vertreters!

Anemonenstrasse 40

Telephon (051) 52 13 00

Metallbau AG
Zürich 47 Albisrieden

Für die Schweiz gebaut

65



Der neue Magirus-Deutz «Saturn» von 4½ bis 5 Tonnen Nutzlast ist auf Grund der in der Schweiz gemachten Erfahrungen konstruiert worden.

Sein luftgekühlter Dieselmotor hat eine Höchstleistung von 125 PS bei 2300 U/min und ein maximales Drehmoment von 46 mkg bei 1200 U/min. Dank der Luftkühlung kann er weder kochen noch einfrieren.

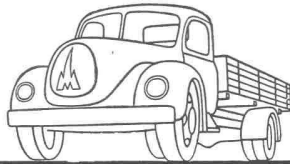
Das ZF-Fünfganggetriebe mit Schnellgang ermöglicht Fahrgeschwindigkeiten von 4,45 bis 74,3 km/h.

Der Antrieb der Hinterräder erfolgt über Planetengetriebe in den Radnaben; er hat sich im täglichen Betrieb als aussergewöhnlich zäh erwiesen.

Die Rahmen, Federn und Wellen sind verstärkt und die Bremsbacken breiter, die Bremsen mit einer Druckluftunterstützung ausgerüstet.

Der Kundendienst ist neuerdings beträchtlich ausgebaut worden.

Verlangen Sie die Liste der schweizerischen Besitzer von Magirus-Deutz-Nutzfahrzeugen, damit Sie sich auch bei diesen erkundigen können.



MAGIRUS-DEUTZ

GENERALVERTRETUNG FÜR DIE SCHWEIZ:

Hämmerli

LENZBURG TELEPHON (064) 8 18 16

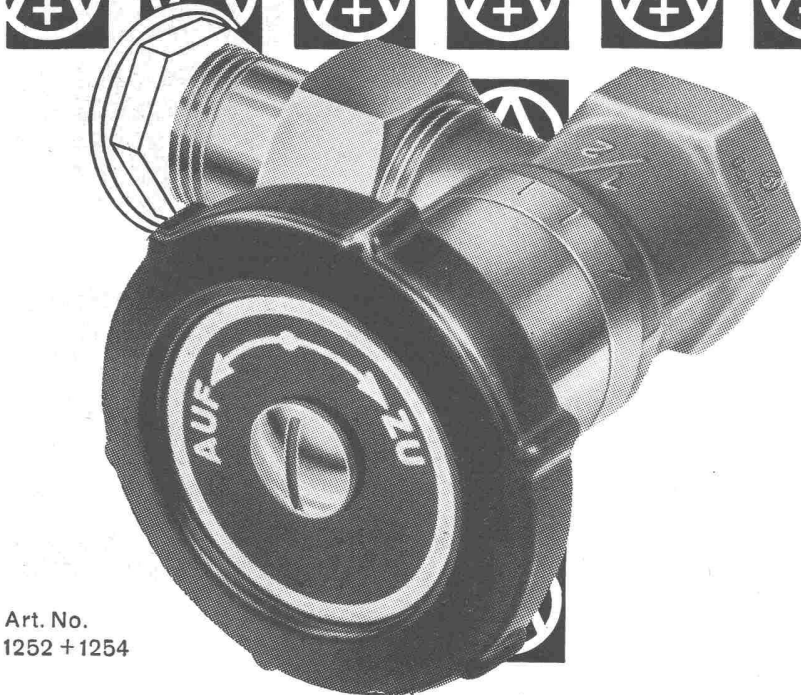
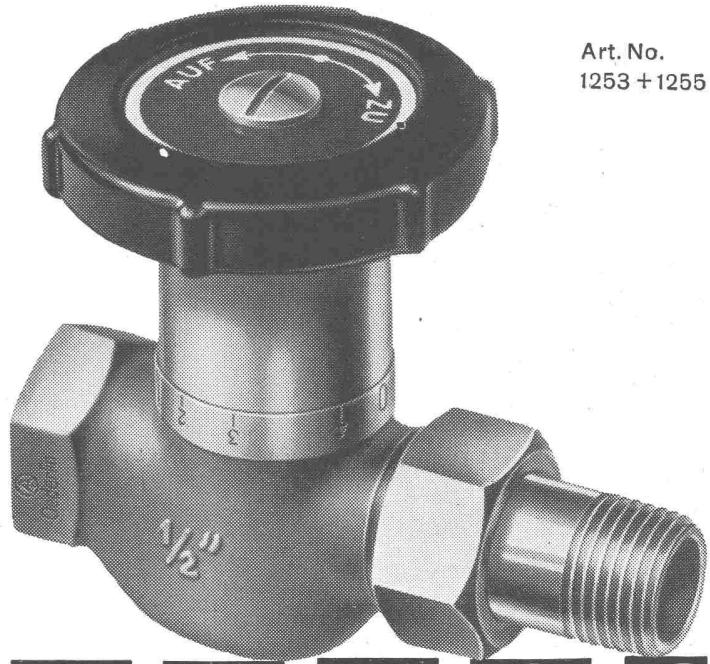
Leichtmetallfenster

- luftdicht abschließend
- schlanke Profilierung
- optimaler Lichteinfall
- kein Streichen, kein Unterhalt.

GAUGER

Gauger & Co. AG Zürich

Art. No.
1253 + 1255



Art. No.
1252 + 1254

OEDERLIN - Radiatorventile sind Spitzenprodukte!

Solide Ausführung in Pressmessing, ohne Stopfbüchse. **Leicht zu bedienen, absolut dicht** — dank dem bewährten **O-Ring!** Einfach zu handhabende Voreinstellung. Modell-Nr. 1254 + 1255 sind mit Feinregulierung und proportionaler Voreinstellung versehen.

Verlangen Sie den Spezialprospekt H1

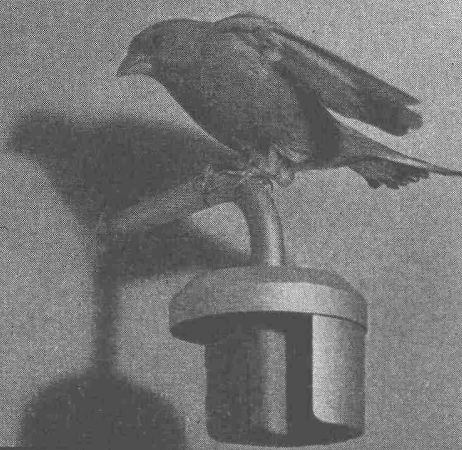
AKTIENGESELLSCHAFT OEDERLIN & CIE



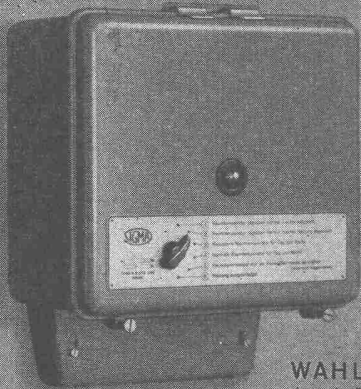
OEDERLIN ARMATUREN

ARMATURENFABRIK UND METALLGIESSEREI - BADEN - SCHWEIZ - TEL. 056/2 41 41

**Die witterungsabhängige
automatische
Zentralheizungs-Regulierung**



Hält eine gleichmäßige Raumtemperatur, unabhängig von der Witterung, der Außentemperatur dem Windeinfluß, der Sonnenstrahlung etc.
Amortisierung der Anlage in kurzer Zeit! Brennstoffeinsparung von 10–15 Prozent.

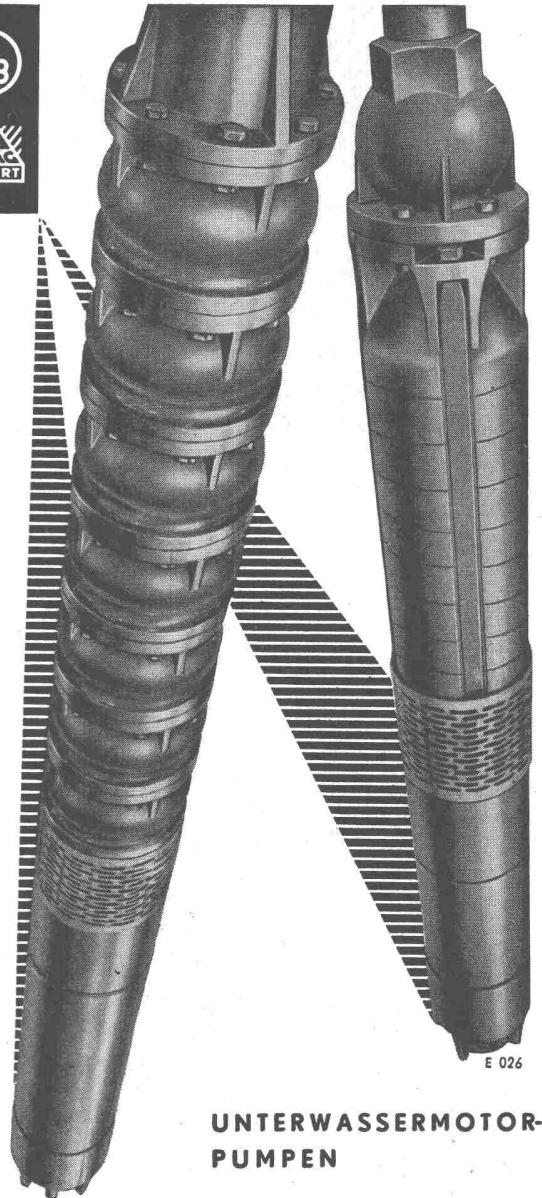


WAHLPROGRAMM
durch Einknopfbedienung.

- 1 Raumtemperatur tagsüber normal, nachts reduziert.
- 2 Raumtemperatur tagsüber normal, nachts Heizung abgestellt.
- 3 Reduzierte Raumtemperatur für Tag und Nacht.
- 4 Normale Raumtemperatur für Tag und Nacht.
- 5 Heizwassertemperatur am Kesselthermostat einstellen.
- 6 Heizung ausgeschaltet.

In 2905

LANDIS & GYR AG. ZUG



E 026

**UNTERWASSERMOTOR-
PUMPEN**

Für Förderströme bis 1200 m³/h
für Förderhöhen bis 200 m
Antriebsmotoren bis 600 PS

VERKAUFSBÜRO

KSB ZÜRICH AG

Beckenhofstraße 72, Tel. (051) 28 25 18

für die Erzeugnisse der Firmen:

Klein, Schanzlin & Becker AG, Frankenthal (Pfalz)
Amag - Hilpert - Pegnitzhütte AG Nürnberg
Kleinschanzlin - Bestenbostel GmbH, Bremen
Kleinschanzlin Pumpen AG, Homburg (Saar)

Alleinverkauf für den Bausektor

MBA- MASCHINEN U. BAHNBEDARF AG

Dübendorf Tel. (051) 96 63 33

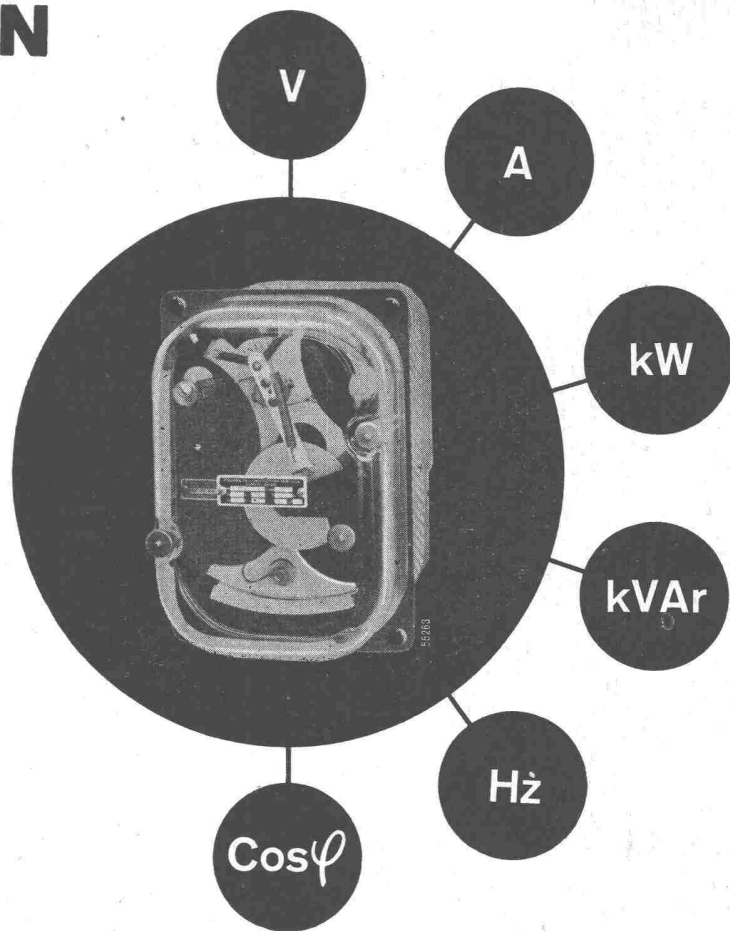
OERLIKON

Schnellregler Typ R

zur automatischen Regulierung
von Spannung, Strom, Frequenz,
Blindleistung, Wirkleistung und
 $\cos \varphi$

Relais
Synchronisatoren
Schalt- und Steuerapparate
Überspannungsableiter

Maschinenfabrik Oerlikon
Zürich 50 Tel. 48 18 10
Verkaufsbüros in Zürich, Bern, Lausanne



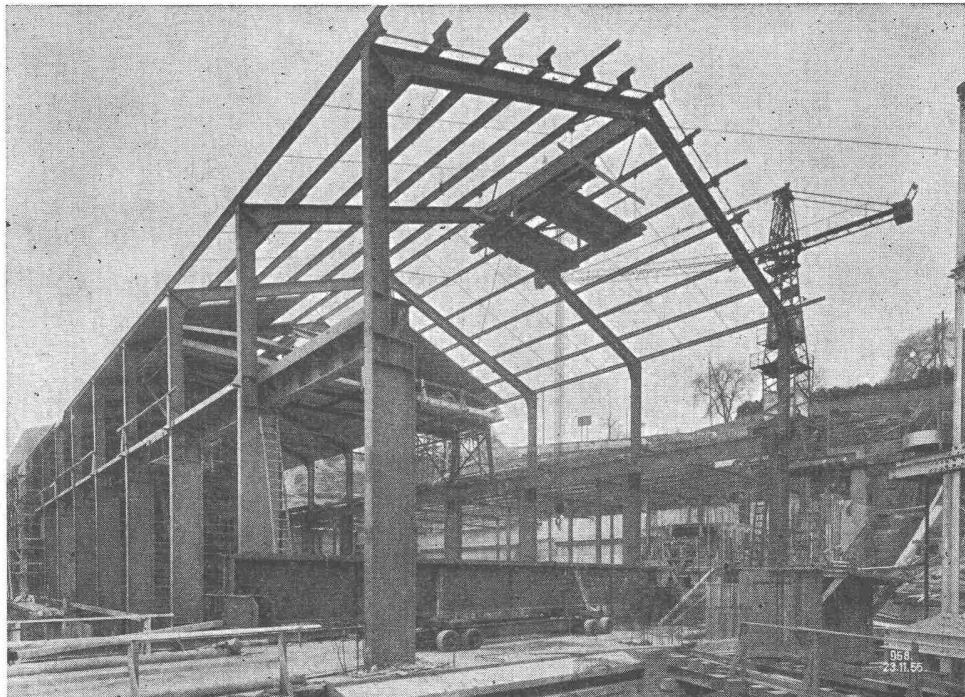
HÜBSCHER & CO., SCHAFFHAUSEN

MASCHINEN- UND STAHLBAU

EBNATSTRASSE 131 TELEPHON (053) 53519



Industriebau
Stahlhochbau
Stahlwasserbau
Brückenbau
Kran- und Förder-
anlagen
Verladebrücken
Windenantriebe



MASCHINENHAUS MIT SCHALTANLAGE

K. W. RHEINAU

Besser
mit
Schindler-
Aufzügen



Aufzüge- und Elektromotorenfabrik Schindler & Cie. AG. Luzern



Torstähle 40+60

mit dem neuen Profil

aus unseren Elektrostählen
mit hoher Haftfestigkeit – Zähigkeit – Ermüdungsfestigkeit –
bei geringstmöglicher Kerb- und Sprengwirkung
Bauen ohne Haken

Gewichtersparnis bis zu 25% bei Tor 40 und bis zu 45% bei Tor 60

Torstähle sind lieferbar in den Dimensionen:
6, 7, 8, 10, 12, 14, 16, 18, 20, 22, 24, 26, (28*, 30*) mm
in Längen von 12–15 m bei den Dimensionen 6 bis 30 mm
und 20–24 m bei den Dimensionen 12 bis 30 mm ab Lager,
bis max. 30 m auf Bestellung.

*nur Torstahl 40

Auf die theoretischen Gewichte bleibt eine Toleranz von $\pm 4\%$ vorbehalten.
Walztoleranz nach VSM-Normblatt 11213 E.

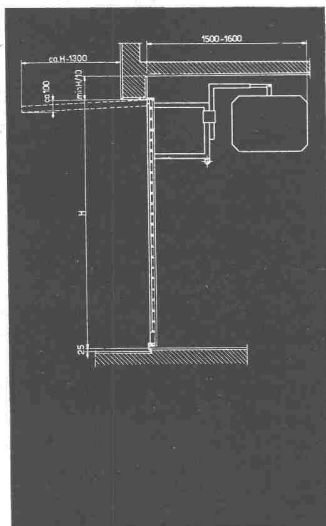


A. G. DER VON MOOS'SCHEN EISENWERKE LUZERN

Lieferung durch die Eisenhandelsfirmen

Kasernenplatz 1 Tel. (041) 22101 Werk in Emmenbrücke

GC Kipptor das geräuschlose Garagetor



Geilinger & Co. Winterthur



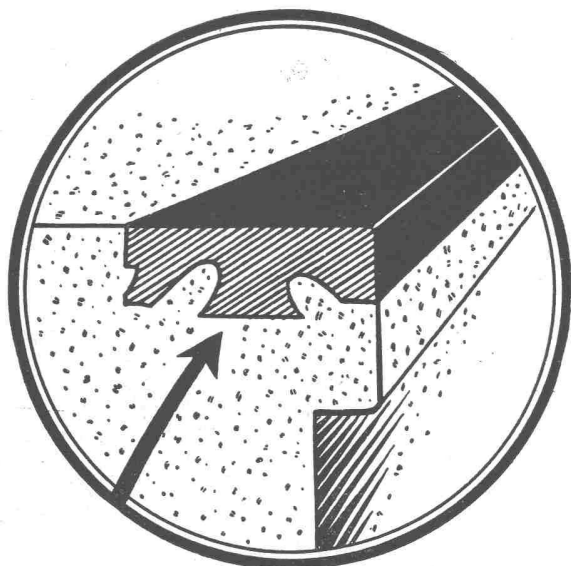
Je teurer das Holz, desto eher Holzschutz . . .

Die Kunst des Verkaufens besteht darin, dem Käufer für sein Geld so viel wie möglich zu bieten. Eigennutz ist ja eine der Triebfedern der Menschen.

Beim hohen Stand, den heute die Holzpreise aufweisen, ist es verständlich, wenn der Kunde nicht nur auf die sorgfältige Herstellung der Ware, sondern auch auf deren Dauerhaftigkeit Wert legt.

Um aus Holz verfertigte Gegenstände wertvermindernden Einflüssen zu entziehen, sollten sie vorbeugend mit ARBEZOL gegen Wurm und Pilz geschützt werden.

A. BENZ & CIE. HOLZKONSERVIERUNG ZÜRICH 2/38
Renggerstrasse 56 Telephon (051) 45 34 34



TeCo

der ideale Gummi-Gleit-
und Kantenschutz

bringt Ihnen viele Vorteile

Verlangen Sie Muster und ausführliche Offerte



Via al Gas, MENDRISIO Tel. 091 4 44 09

Jetzt ist

ELEKTRISCH HEIZEN WIRTSCHAFTLICH

Wir orientieren Sie gerne und unverbindlich über folgende Fragen:

WIE heizt man wirtschaftlich

sauber und rasch
mit



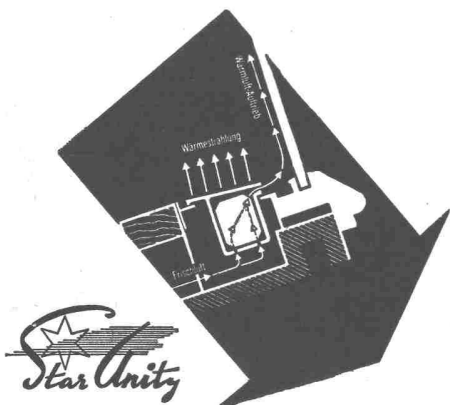
ELEKTRO-STRAHLUNGS-HEIZUNG

Die Heizung der Zukunft

für Chalets
Wohnhäuser
Schulen
Kirchen

Geschäftslokale
Fabrikationsräume
Garagen, Labors
Gewächshäuser

WIE erhält man stets
SAUBERE SCHAUFENSTER



ohne
Schwitzwasser

ohne
Eisblumen

mit der
patentierten

ELEKTRO-EINBAU-SCHAUFENSTER-HEIZUNG

mit der neuen thermischen Doppelwirkung,
einem notwendigen Bauelement im neuzeitlichen
«offenen» Ladenbau

STAR UNITY AG ZÜRICH 7

Fabrik elektrischer Apparate
Fabrik in AU-Zch.

Drusbergstrasse 10
Telephon (051) 95 64 67

Soeben in 2. Auflage erschienen!

Prof. Dr.-Ing. Rob. Meldau VDI

Handbuch der Staubtechnik

I. Band: Grundlagen

2. überarbeitete und erweiterte Auflage

345 Seiten, 161 Bilder auf Kunstdrucktafeln und
25 Tafeln im Text

Leinenband 28,50 DM

Unter Staubtechnik verstehen wir gegenwärtig in erster Linie die Erzeugung, Behandlung und Veredelung feinteiliger technischer Massengüter, gestützt auf deren physikalische, physikochemische und mineralogische Eigenschaften, um sie gewünschten Verwendungen anzupassen; unter Umständen die Stäube dafür zu züchten. Ihre Aufgabe hat sich von der Staubbeseitigung also stark ins Positive, in die Stauberzeugung und -veredelung gewandelt.

Das «Handbuch der Staubtechnik» dient der Praxis bei der Planung neuer Verfahren und Einrichtungen, bei der Ueberwachung staubtechnischer Betriebe sowie als Anregung für Verbesserungen. Es wird ferner dem an Industriestäuben interessierten Ingenieur eine erste Unterrichtung und Einführung in einen grossen Kreis von nicht selten ungewöhnlichen Erscheinungen sein.

Die vorliegende zweite Auflage wurde völlig überarbeitet, strenger gegliedert und durch viele neue Tatsachen und Daten auf kaum grösserem Raum ergänzt.

Aus dem Inhalt:

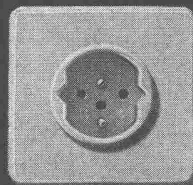
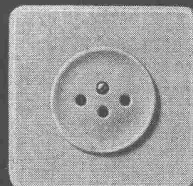
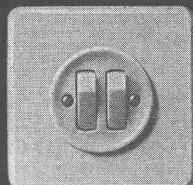
Staub: Was ist Staub? / Staub der Natur / Ungewollter technischer Staub / Künstlicher Staub / Staubwirkungen. **Wesentliche Eigenschaften von Stäuben:** Die «Unordnung» von Stäuben / Grössen und Mengen / Chemische und mineralische Bestandteile / Staubteilchen / Staublagerungen / Staubgasgemische. **Staubexplosionen und Staubfeuerungen.** **Staubmessverfahren:** Staubteilchen / Staubschüttungen / Staubgasgemische. Quellenverzeichnis / Namenverzeichnis / Sachwortverzeichnis

VDI-VERLAG ^{G M}_{B H}

Verlag des Vereins Deutscher Ingenieure
Düsseldorf 10 Ingenieurhaus

GARDY

für die Architektur von heute



GARDY S. A. GENÈVE

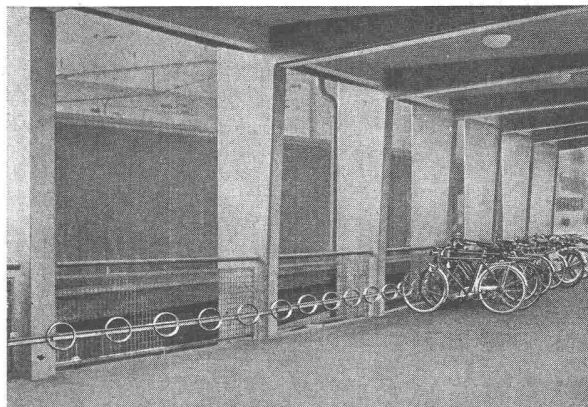
Der neue Schalter
mit Federbefestigung
erfordert keine
Einstellarbeit mehr!



ELEKTRO-MATERIAL AG

Generalvertretung
Zürich Genf
Basel Lausanne
Bern Lugano

90 JAHRE
1866-1956 **GIROUD**
OLTEN



**MODERNE FAHRRAD-
PARKIERANLAGEN**

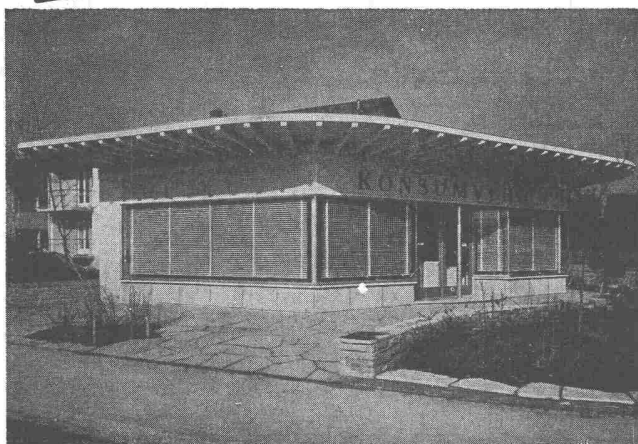
Verlangen Sie unseren Sonderprospekt

AG. DER MASCHINENFABRIK VON LOUIS GIROUD, OLTEN

Tel. (062) 5 40 17
8856

Die älteste Spezialfirma für
Fahrrad-Parkieranlagen

SchenkerStoren



Lamellenrollstore System

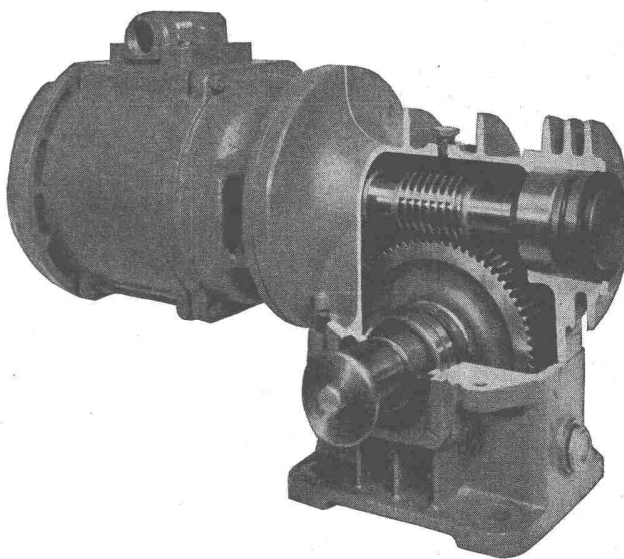
Sol-Flex

Storenfabrik Emil Schenker AG. Schönenwerd

Telephon (064) 3 13 52

| | | |
|---------------|----------|---------------------|
| Vertretungen: | Zürich | Tel. (051) 32 65 60 |
| | Basel | Tel. (061) 22 93 81 |
| | Luzern | Tel. (041) 2 98 27 |
| | Lausanne | Tel. (021) 23 45 47 |
| | Lugano | Tel. (091) 2 22 13 |

Motor-Schneckengetriebe
in Qualitätsausführung



Leistungsbereich 0,5—2,5 PS
Drehzahl 1—200

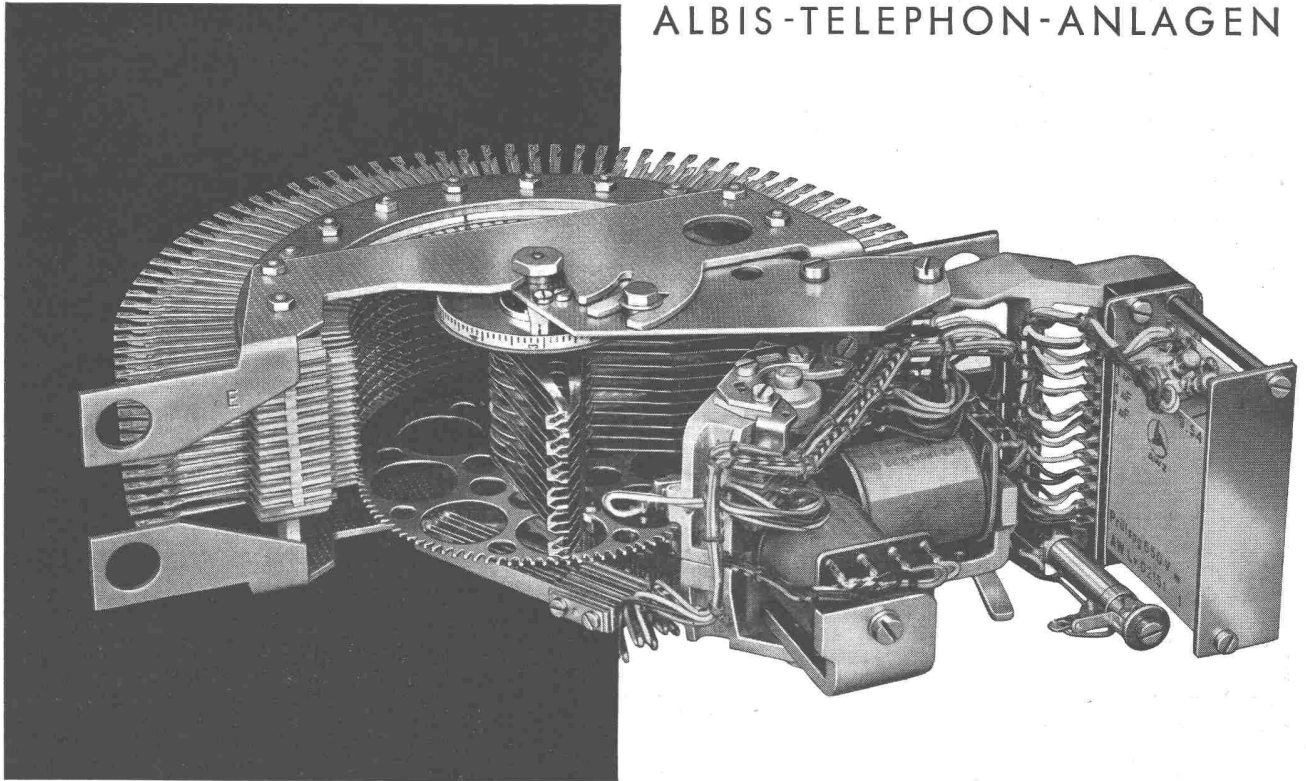
Verlangen Sie Prospekt G 54

KEMPF & CO. AG., HERISAU



**ALBIWERK
ZÜRICH A.G.**

ALBI-TELEPHON-ANLAGEN



HAUSTELEPHONZENTRALE $\bar{V}/50$ MIT MOTORWÄHLERN

Die Einführung des ALBI-Motorwählers und der Wähltastatur auch in mittleren Haustelesphonzentralen bedeutet einen neuen Entwicklungsstand und erlaubt die Verwirklichung vieler Wünsche, die sich aus langjähriger Erfahrung in der Praxis herausbildeten:

Blitzschneller, sicherer Aufbau der internen und externen Verbindungen mit der gleichen Station. Direkte Weiterleitung der Amtsgespräche von Teilnehmer zu Teilnehmer. Die Wähltastatur dient der Telephonistin anstelle der Scheibe zur Nummernwahl.

Die Zentrale lässt sich dem Wachstum der Betriebe individuell anpassen.

ALBIWERK ZÜRICH AG. ALBI-RIEDERSTRASSE 245 ZÜRICH 47

Vertretungen in Bern, Lausanne und Zürich