

Objektyp: **Advertising**

Zeitschrift: **Schweizerische Bauzeitung**

Band (Jahr): **74 (1956)**

Heft 37

PDF erstellt am: **23.09.2024**

Nutzungsbedingungen

Die ETH-Bibliothek ist Anbieterin der digitalisierten Zeitschriften. Sie besitzt keine Urheberrechte an den Inhalten der Zeitschriften. Die Rechte liegen in der Regel bei den Herausgebern. Die auf der Plattform e-periodica veröffentlichten Dokumente stehen für nicht-kommerzielle Zwecke in Lehre und Forschung sowie für die private Nutzung frei zur Verfügung. Einzelne Dateien oder Ausdrucke aus diesem Angebot können zusammen mit diesen Nutzungsbedingungen und den korrekten Herkunftsbezeichnungen weitergegeben werden. Das Veröffentlichen von Bildern in Print- und Online-Publikationen ist nur mit vorheriger Genehmigung der Rechteinhaber erlaubt. Die systematische Speicherung von Teilen des elektronischen Angebots auf anderen Servern bedarf ebenfalls des schriftlichen Einverständnisses der Rechteinhaber.

Haftungsausschluss

Alle Angaben erfolgen ohne Gewähr für Vollständigkeit oder Richtigkeit. Es wird keine Haftung übernommen für Schäden durch die Verwendung von Informationen aus diesem Online-Angebot oder durch das Fehlen von Informationen. Dies gilt auch für Inhalte Dritter, die über dieses Angebot zugänglich sind.

SCHWEIZERISCHE BAUZEITUNG

WOCHENSCHRIFT FÜR ARCHITEKTUR / INGENIEURWESEN / MASCHINENTECHNIK

REVUE POLYTECHNIQUE SUISSE

ORGAN DES S. I. A. SCHWEIZERISCHER INGENIEUR- UND ARCHITEKTEN-VEREIN
UND DER G. E. P. GESELLSCHAFT EHEMAL. STUDIERENDER DER EIDG. TECHN. HOCHSCHULE
GEGRÜNDET 1883 VON ING. A. WALDNER / HERAUSGEGEBEN VON ING. W. JEGHER

Fenster



Kiefer Zürich

LERCH AUFZÜGE

ZÜRICH 1, Oefenbachgasse 5
TELEPHON (051) 23 30 00

für Akten, Speisen, Waren
mit Hand- und elektrischem Antrieb

Patentanwälte
E. BLUM & Co., ZÜRICH

Gegründet 1878 Telephon 25 16 33
Bahnhofstrasse 31

Anmeldung von Erfindungen

Fabrik- und Handelsmarken

Gutachten, Prozessberatung



F. Bender

ZÜRICH OBERDORFSTR. 9-10 TEL. 54 56 50

Verlag

W. Jegher & A. Ostertag, Dianastrasse 5,
Zürich / Tel. 23 45 07 / Postcheck VIII 6110
Postadresse:
Schweiz. Bauzeitung, Postfach Zürich 39

Bezugspreise

Einzelheft Fr. 1.65		Abonnements:	
12 Monate	6 Monate	3 Monate	
Schweiz Ausland	Schweiz Ausland	Schweiz Ausland	
66.— 72.—	33.— 36.—	16.50 18.—	

Für Mitglieder des S. I. A., der GEP und des Schweiz. Technischen Verbandes sowie für Studierende der ETH und der EPUL ermässigte Preiskategorien nach Tarif.

Anzeigenverwaltung

Mosse-Annoncen AG., Zürich, Limmatquai 94, Tel. 32 68 17 / Postcheck VIII 1027

INHALT

- Schweizerische Spezialgeräte für die Spannrententechnik. Von *A. Brandstini* 551*
- Das abenteuerliche Leben eines alten G. E. P.-Kollegen. Von *L. Kooyker* 559*
- Der Stuttgarter Fernsehturm. Von *H. Jobst* 562*
- Ein Baldern-Tunnel. Von *W. Gut* 563*

MITTEILUNGEN

- Cementfabrik in Eclépens, Schweiz. Verein von Gas- und Wasserfachmännern. Der Bau neuer Städte in Grossbritannien. Ruhiger Bettag 565

BUCHBESPRECHUNGEN

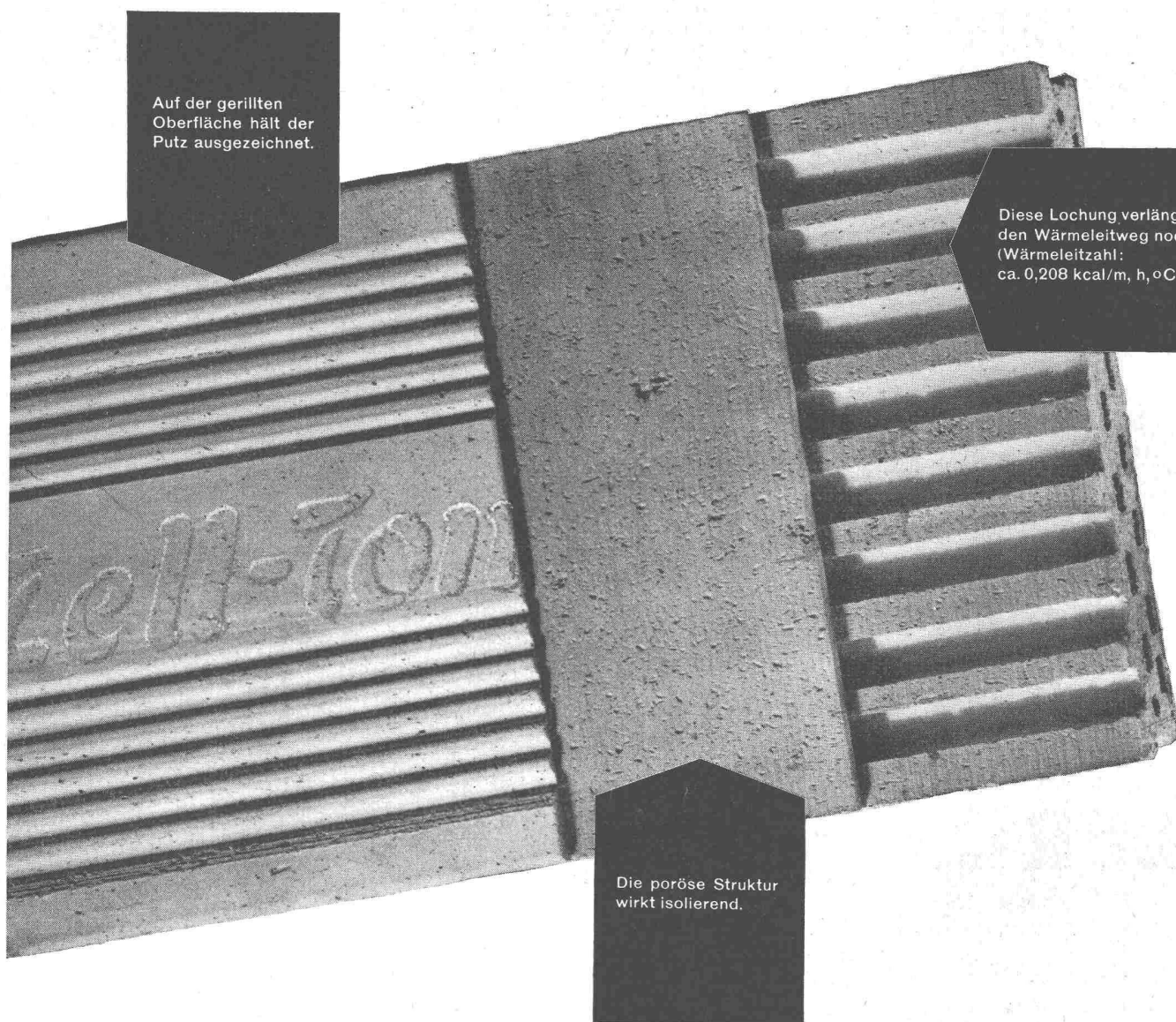
- La lutte contre le bruit de la rue 565
- Neuerscheinungen 566

WETTBEWERBE

- Collège secondaire mixte à Béthusy, Lausanne 566

ANKÜNDIGUNGEN

- Schweiz. Gesellschaft für Bodenmechanik und Foundationstechnik. Aus Zürichs städtebaulicher Entwicklung. Kunststoffe im Bauwesen. Spannungsmessungen an Betonbauten. Fachtagung Antriebselemente 1956. Conférence de Génie chimique, Paris 1956. Vorträge 566



Auf der gerillten
Oberfläche hält der
Putz ausgezeichnet.

Diese Lochung verlängert
den Wärmeleitweg noch.
(Wärmeleitzahl:
ca. 0,208 kcal/m, h, °C).

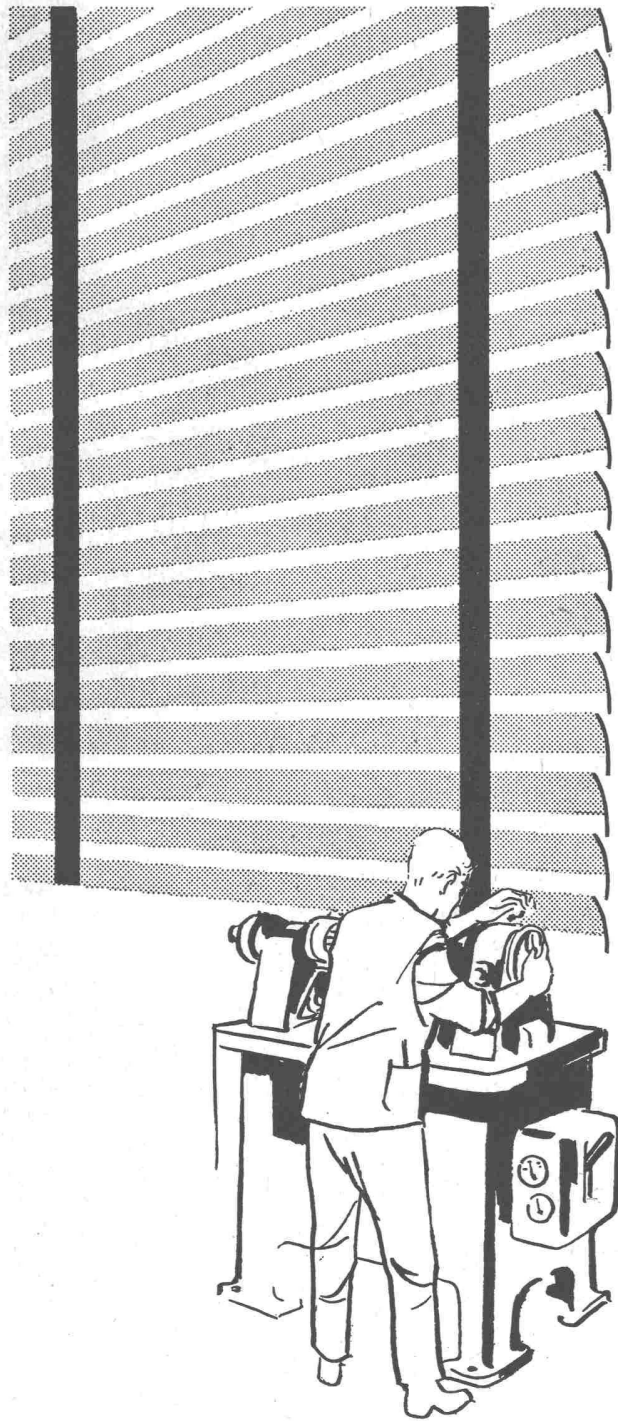
Die poröse Struktur
wirkt isolierend.

Zell-Ton

die ideale Platte für Zwischenwände,
Dachausbauten und Mauerisolierungen

ZÜRCHER ZIEGELEIEN

Talstrasse 83 Tel. (051) 23 87 00 Postfach Zürich 1



Blendfreies

Licht —

präzisere

Arbeit

Angenehmere Innentemperatur, bessere Frischluftzirkulation, stimulierende, arbeitsfördernde Atmosphäre dank

Sunway norm

den dekorativen Lamellenstoren, die direktes Sonnenlicht abhalten, ohne den Raum zu verdunkeln.

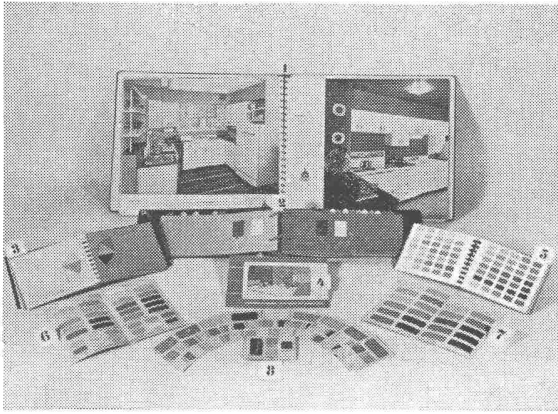
Sunway norm sind leicht und ohne bauliche Arbeit montierbar.

Verlangen Sie unsern Prospekt BZ oder den Besuch eines Vertreters!

Anemonenstrasse 40

Telephon (051) 52 13 00

Metallbau AG
Zürich 47 Albisrieden



Wir bringen als neue Hilfe im Baugewerbe den einzigartigen

Farbton-Service

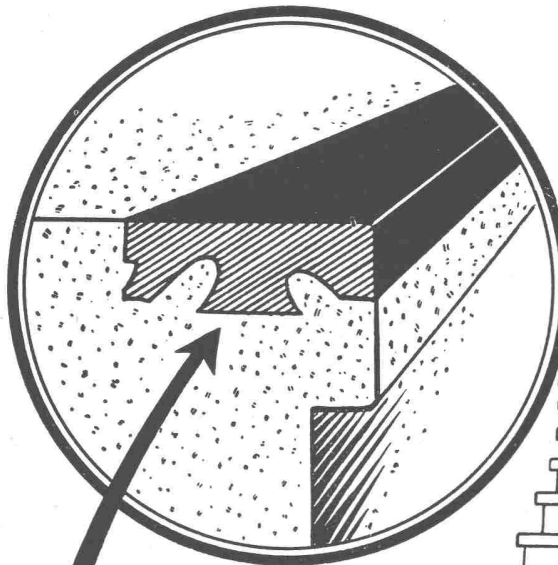
mit einer reichen Auswahl moderner Farbton-Vorlagen, Farben-Schemas und Farbmuster-Karten. Telefonieren Sie uns und verlangen Sie den Besuch eines unserer Fachberater, die alle unsere **Farbton-Kollektionen**, sowie eine grosse Anzahl prächtiger **Musterkollektionen** in den verschiedenartigen dekorativen Struktur- und Anstrichtechniken mit sich führen und Ihnen und der Bauherrschaft mit einer **Fülle von Anregungen** für Schutz und Schönheit Ihrer Bauvorhaben dienlich sein werden.

VOGELSANG

KURT VOGELSANG AG.

Schwerzenbach/Zürich

Telephon (051) 95 31 81



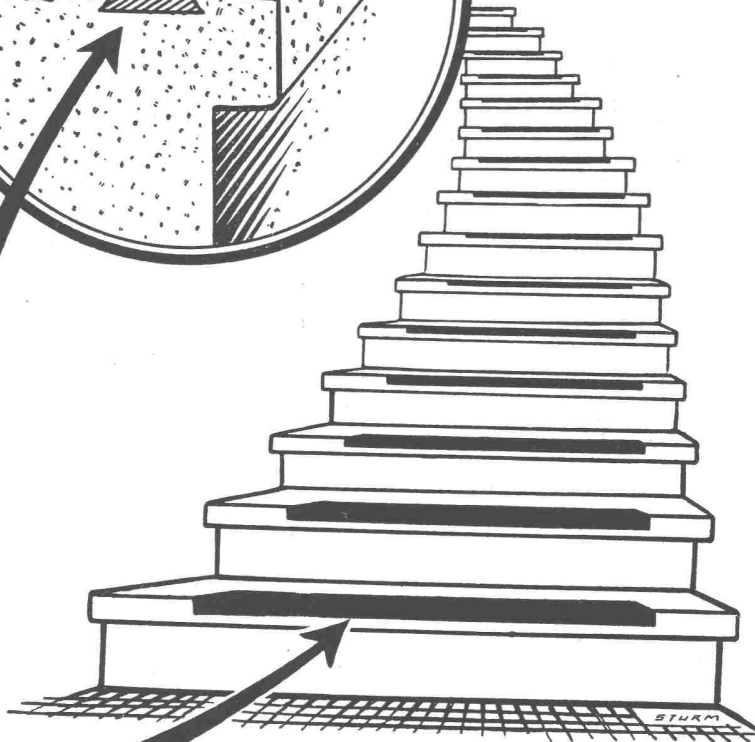
Masse der Stosskanten:
Starke Ausführung
schwarz und farbig
Breite: 48 mm
Höhe: 18 mm

Normale Ausführung nur
schwarz
Breite: 48 mm
Höhe: 15 mm

TeCo

**der ideale Gummi-Gleit-
und Kantenschutz
bringt Ihnen viele
Vorteile:**

1. Ausgezeichneter Gleitschutz.
2. Äusserst zähe und abriebfest, so dass auch nach Jahren keine Abnutzung festzustellen ist.
3. Kein einfaches Aufkleben, sondern ein Ausgiessen der Kante mit Kunststeinmasse oder Zement; daher einfaches Anbringen ohne Mehrarbeit. Kein Sichvonselflösen.
4. Vorteilhaft im Preis.
5. Lieferbar in Schwarz, Hellgrau, Blau, Rot, Ocker, Grün.
6. In vielen Ländern ausgezeichnete Referenzen. Verlangen Sie ausführliche Offerten.
7. Neuerdings auch Spezialtyp für Marmortreppen.



Gebrauchsmusterschutz Nr. 1632882

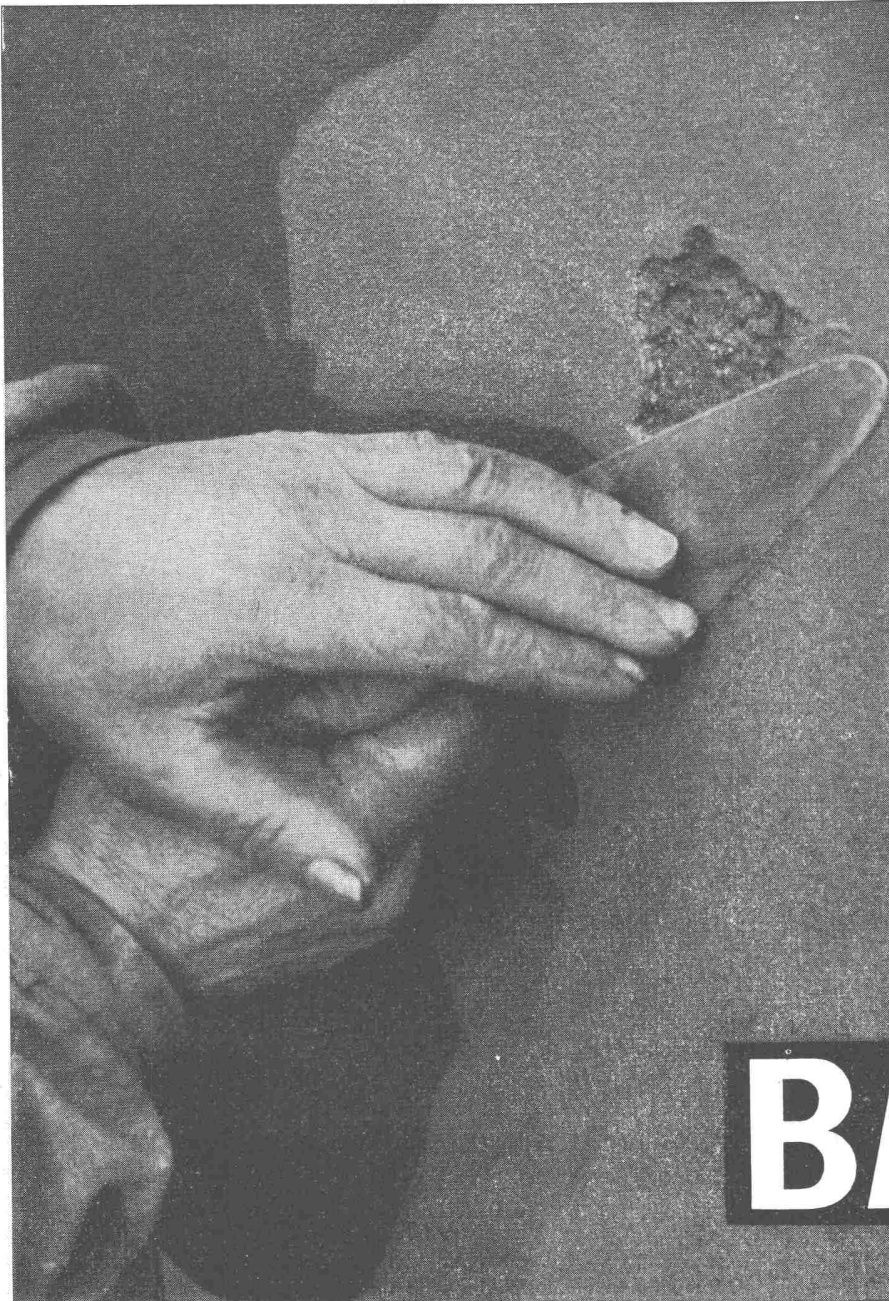
Verlangen Sie auch Offerten über das neue Bauelement SALVIT mit Eisenarmierung oder Isolierzwischenschicht für Skeletthochbauten, Hallen, Garagen, Balkonbrüstungen usw.



COSTRUMA

Via al Gas, MENDRISIO Tel. 091 4 44 09

Bauspezialitäten, Marmorimport



BARRA

Beton- und Mörtelzusätze

Zur Abdichtung und zum Schutz von Fundamenten, Kellermauern, Schächten, Kanalisationen, Reservoirs, Tunnels, Druckstollen, Bassins usw.

Gegen Grundwasser, Wassereinbrüche, aufsteigende Feuchtigkeit usw.

Für hochwertigen Beton bei stark beanspruchten Betonkonstruktionen, für vorgespannten Beton, für Staumauern- und Pumpbeton.

Unsere Fachleute beraten Sie jederzeit gerne und kostenlos. Verlangen Sie unsere detaillierten Prospekte.

MEYNADIER

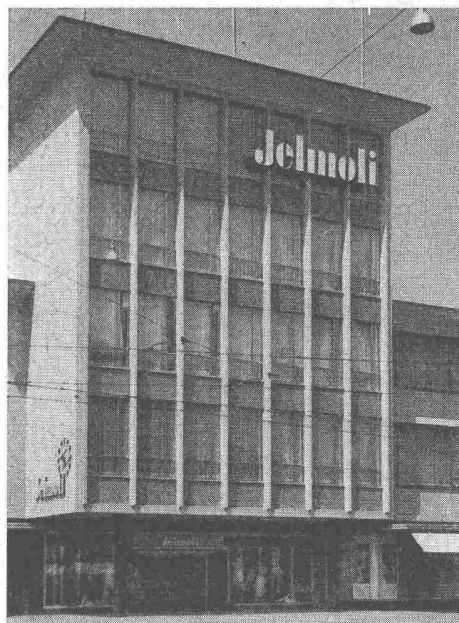
+ CIE AG

Zürich	Vulkanstrasse 110	Tel. 051 / 52 22 11
Bern	Murtenstrasse 36	Tel. 031 / 2 90 51
Lausanne	Grand-Chêne 2	Tél. 021 / 23 41 40



**Gebr.
Tuchs Schmid AG.
Frauenfeld und
Zürich**

Leichtmetallfenster



Beton- prüfhammer

SCHMIDT
für sofortige und zerstörungsfreie Ermittlung der Betonfestigkeiten im Bauwerk.

Für normalen Beton
Typ N2 (1,6 kg)

Für Massen-Beton
Talsperren
Betonstrassen
Flugplätze

ist nun auch der
Spezial-**Typ M** (12 kg)
erhältlich.

PROCEQ SA.
Oberdorfstr. 8 Zürich
Tel. (051) 32 31 21

proceq

**LUFTSCHUTZ-TÜREN A+L 203
LUFTSCHUTZ-DECKEL A+L 607**

EMPA geprüft und empfohlen

System **DABO**

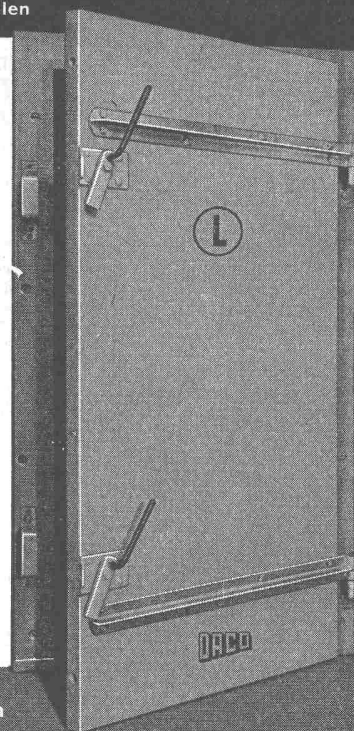
Für innern und äussern Anschlag **OHNE** Querbalken

Einfache Montage

Norm- und Spezialgrössen

Vorteilhafte Preislage

Alleinvertrieb der Beschläge
BARTH & CO.
Schützengasse 31
ZÜRICH 1



Prospekt u. Preise durch

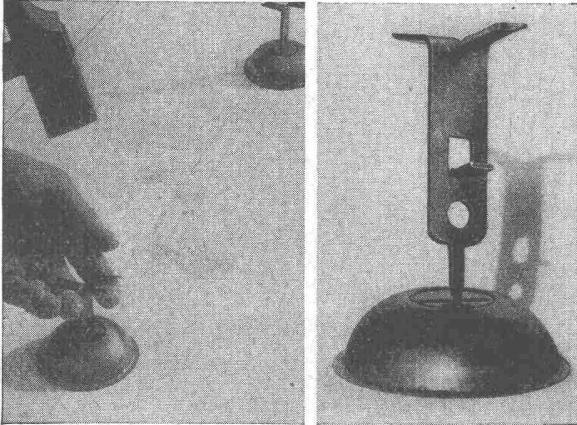
DANGEL & Co ZÜRICH 2
Mutschellenstrasse 152 Telefon (051) 45 22 22

Heute

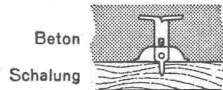
wo heruntergehängte Decken und Klimaanlage, Strahlenheizungen und Trockenstückplatten immer häufiger verwendet werden, muss auch die Dübelfrage rationell gelöst werden.

Wir lösen dieses Problem auf eine frappant einfache und billige Art durch:

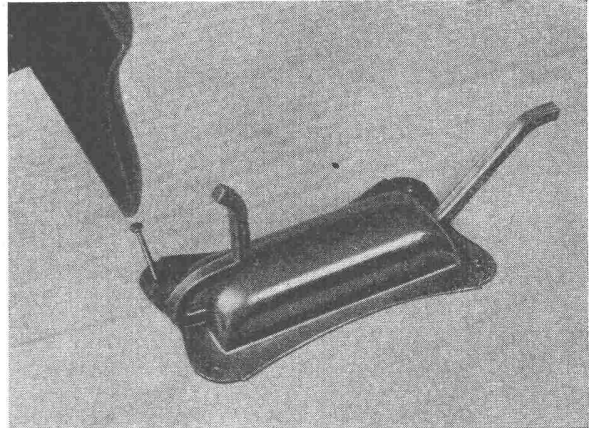
Dübel-Glocke GARTENMANN oder



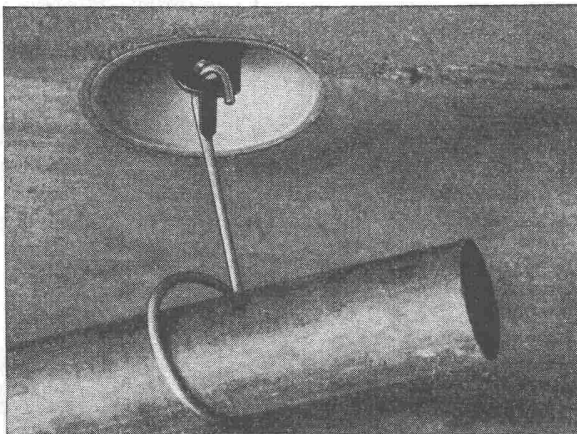
Mit 1—2 Hammerschlägen sitzt die Dübelglocke in der Verschalung



Dübel-Boxe GARTENMANN



Die Dübelboxe wird mittels 2—4 Drahtstiften auf die Verschalung genagelt



Nach dem Betonieren und Ausschalen



Nach dem Betonieren und Ausschalen

Mit Fr. 450.—, dem Preis für 1000 Dübel-Glocken oder -Boxen, schaffen Sie 1000 solide Aufhängemöglichkeiten.

Unser Abstandhalter IDEAL gewährleistet fadellose Lage der Armierung im Beton.

Zu beziehen durch den Baumaterialhandel.



C. Gartenmann & Cie AG

BASEL: Tel. 061/23 04 84 BERN: Tel. 031/4 61 61 GENÈVE: Tel. 022/24 63 23 ZÜRICH: Tel. 051/23 60 55

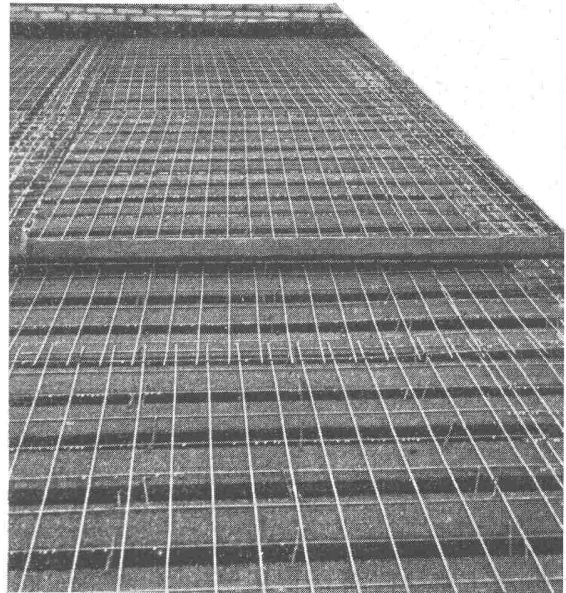
ULTRA-LEICHTE DECKEN

ermöglichen grosse Spannweiten. Und wenn Sie noch höchste Anforderungen an deren Isolierfähigkeit stellen, wenn eine Strahlungsheizung gut abstrahlen soll, dann gibt es nur eines: die fugensichere Korkisolerdecke System Baukork. Viele Tausende von Quadratmetern haben sich bewährt, gut rechnende Architekten haben sie gewählt.

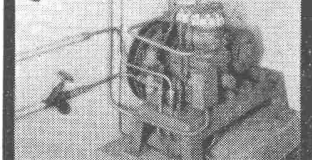
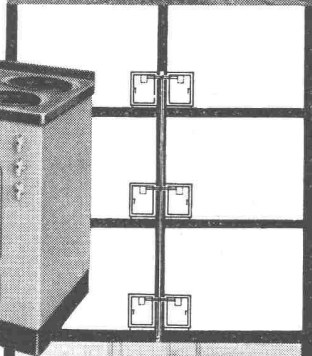
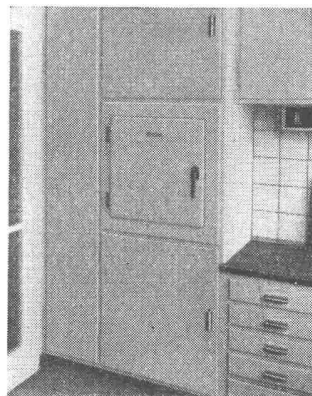
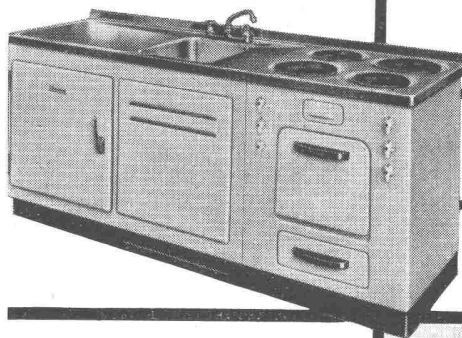
Fragen Sie die Spezialisten mit grosser, praktischer Erfahrung.

BAUKORK AG.

Verkaufsbüro Zürich, Gotthardstr. 61,
Tel. 051/238012 - Werk in Steinhausen/Zug



Zentral- kühlanlagen für Mehrfamilien- Häuser



Auf welche Art werden Sie den Kühlschrank im Bauprojekt einsetzen: als Einzelkühlschrank freistehend, als Einbau im Buffet, an die Wand montiert, in einen Korpus eingebaut, mit einer Kombination (mit Chromstahl-Spültrog) mit Herd, Kübelkasten, Boiler, Gerätekasten?

Ob Sie einheitliche Küchen für ein ganzes Haus projektieren, ob Sie entsprechend den Wohnungsgrössen verschiedene Arten des Einbaues von Kühlschränken und auch verschiedene Kühlschrankgrössen vorsehen... in jedem Fall reduzieren Sie die Bausumme, wenn Sie statt Einzelapparaten eine Therma-Zentralkühlanlage wählen. Sie bieten Ihren Mietern einen leistungsfähigen Therma-Kühlschrank mit allen Vorteilen des Kompressor-Systems. Sie bieten Ihnen den Vorteil der denkbar kleinsten Kühlschrank-Stromkosten.

Dürfen wir Ihnen einen technisch und preislich interessanten Vorschlag unterbreiten?

Ausstellungsräume:

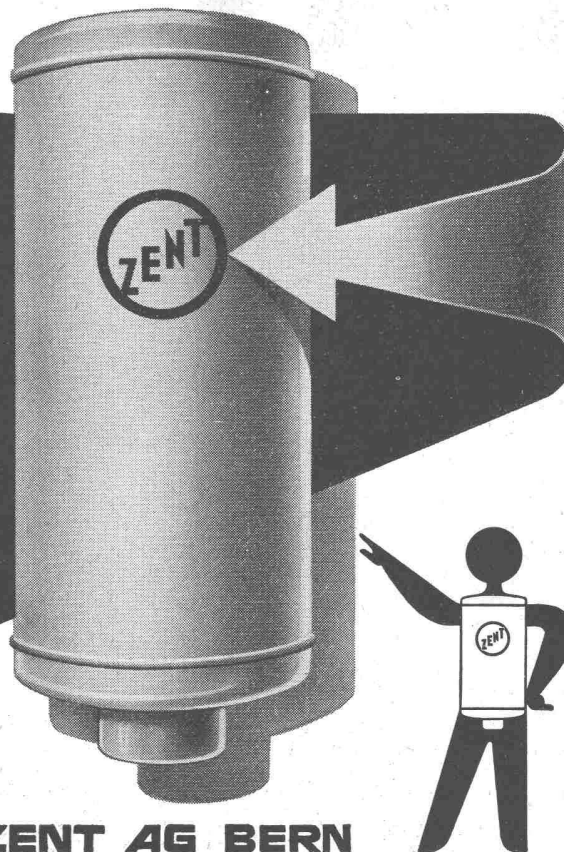
Zürich: Beethovenstrasse 20
Bern: Monbijoustrasse 47
Lausanne: 1, rue Beau-Séjour
Genf: 13, rue Rôtisserie

Therma

AG., Schwanden (Glarus)

Kältebüro Zürich 6/42 Hofwiesenstr. 141 Tel. (051) 261606

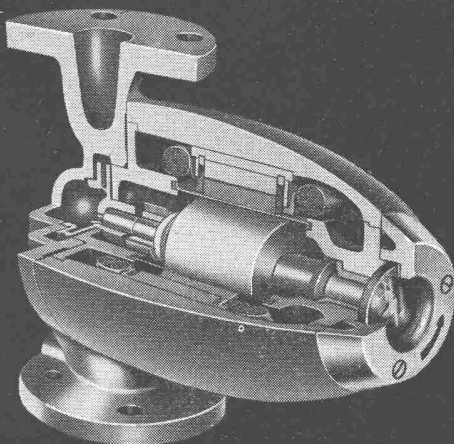
ZENT-Boiler gehören zu den bewährtesten Schweizer Fabrikaten, was Qualitäts- und Gewichts-Vergleiche dokumentieren. ZENT-Fabrikate sind nicht teuer, trotz der vielen Vorteile, basierend auf einer reichen Erfahrung von über 35 Jahren!



ZENT AG BERN

2

perfecta Umwälzpumpen
für Zentralheizungen



K. RÜTSCHI PUMPENBAU BRUGG

BRUGG SCHWEIZ TELEPHON (056) 4 13 31

Drei exklusive Vorteile, die Ihnen nur die PERFECTA bietet:

Die «gute Form»

das Kennzeichen der modernen PERFECTA-Pumpe

Robuste beidseitige Lagerung

des schweren Rotors bürgt für geräuschlosen Gang und lange Lebensdauer

Schauglas

für einfachste Lauf- und Drehrichtungskontrolle

Moderne Schalter und Steckdosen
der neuen X-Serie

XAMAX

Zürich 50 - Oerlikon
Tel. (051) 46 64 84

Eingangsportale

harmonische Anpassung an jede
Architektur; Stahl, Anticorodal, Bronze.
Spezialbeschläge. Vielseitige Erfahrung.

GAUGER
Gauger & Co. AG Zürich

HAUS AM HONRAIN

Gute Strassenbeleuchtung senkt die Unfallkurve

Seit 15 Jahren sind uns die verschiedenen Aspekte der Strassenbeleuchtung vertraut. Wir entwickelten und liefern heute 53 verschiedene Leuchten, für lange Strassenzüge, Plätze, Kreuzungen... für Glühlampen, Natriumdampf-, Mischlicht- oder Quecksilber-Leuchtstofflampen, sowie Fluoreszenzröhren. Unsere Armaturen sind besonders witterungsbeständig, normalisiert und praktisch im Unterhalt, denn

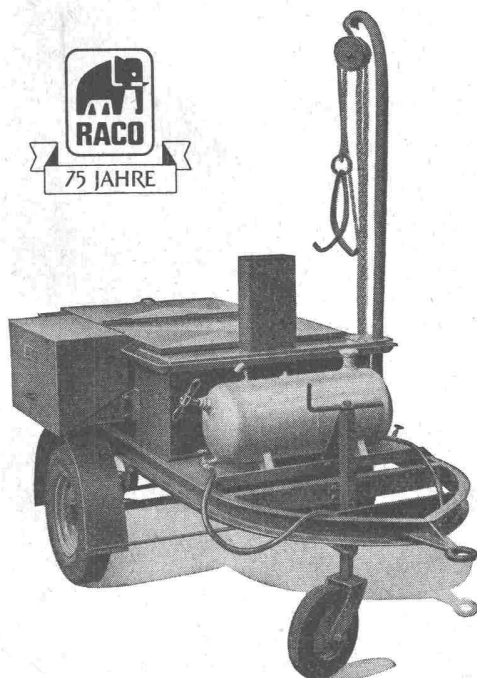
Strassenbeleuchtung ist unsere Stärke

Aluminium-Licht AG., Zürich
Uraniastr. 16 Tel. (051) 23 77 33

ALUMAG

- 1 Typ "Stradalux", S5511 ff, mit Plexiglasabschluss, für 1 bis 3 Fluoreszenzröhren, für Kandelaber und Drahtseilaufhängung.
- 2 Typ "Vialux", S5612 ff, mit alziertem Reflektor und Plexiglasabschluss, für 2 bis 3 Fluoreszenzröhren.
- 3 Typ "Rodalux", S5001 ff, für Glühlampen. Asymmetrischer Reflektor erzeugt langovales Lichtfeld.
- 4 Armatur für Strassenkreuzungen, S5041 f, für Glühlampen. Lichtausstrahlung in 4 Hauptrichtungen.
- 5 Typ "Via" mit rundem Reflektor, S7001 ff, für Glühlampen. Grosse Breitstrahlung.
- 6 Typ "Rodalux", S6000 f, für Glühlampen. Ovaler Reflektor erzeugt langovales Lichtfeld, Gelenk wasserdicht.
- 7 Armatur S8060, für Natriumdampflampen, mit Schrägreflektor.
- 8 Kandelaber-Leuchte mit Opalglas, K1012 f, für Glühlampen.

MD



Teersprengwagen

RACO-LITTLEFORD

in neuer Ausführung aus Schweizer-Fabrikation

mit VIKING-Teersprengpumpe und BASCO-Motor 2 PS für eine Sprengleitung oder

mit BLACKMER-Teersprengpumpe und BASCO-Motor 2,6 PS für zwei Sprengleitungen

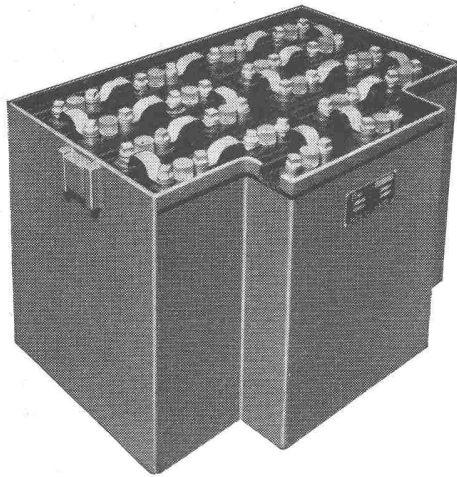
mit der unübertroffenen Schnellheizvorrichtung und den zuverlässigen, kostensparenden LITTLEFORD-Oelbrennern

für Heiss- und Kaltsprenggut jeder Art!

Uraniastrasse 31 Tel. (051) 23 17 50

Zweigniederlassungen: Genf, Tel. (022) 8 15 45
Zollikofen-Bern Telefon (031) 65 01 06

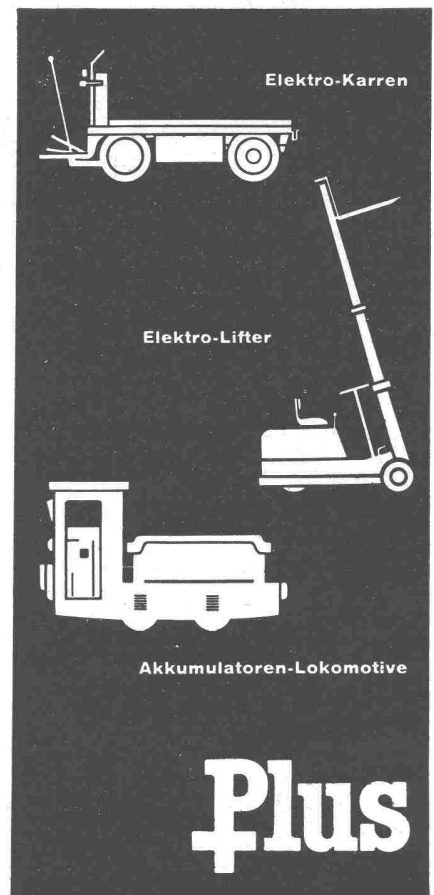
Robert Aebi & Cie AG SA Zürich



**ELEKTRO-
FAHRZEUG-
BATTERIEN**

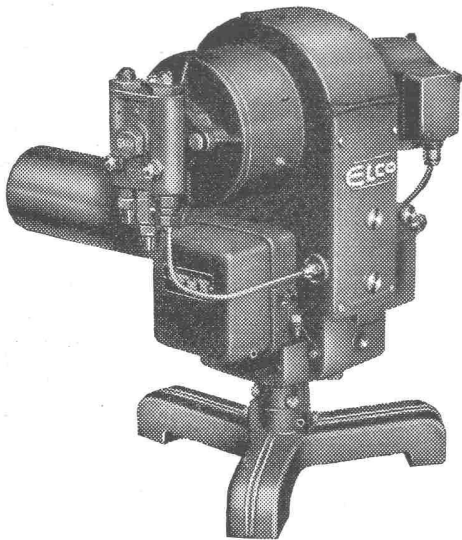
Die kleinsten Betriebskosten, gerechnet auf den Tonnenkilometer oder den Betriebstag, verursacht die PLUS Traktionsbatterie. Sie besitzt auch die besten elektrischen Eigenschaften. Der PLUS-Service bürgt für einwandfreien Betrieb.

PLUS A.G., BASEL



Der schweizerische Qualitätsölbrenner

ELCO



30jährige Erfahrung / grösste Ölbrenner-Spezialfabrik der Schweiz / Tausende von Referenzen / prompter, gut organisierter Service / Wirtschaftlichkeit, Sicherheit, Zuverlässigkeit / Beratung und Offerte unverbindlich

LOOSER & CO., ZÜRICH Wilhelmstrasse 2
Tel. (051) 42 00 71

Kaufen Sie
die
Katze
nicht
im Sack!



Jede Fluoreszenz-Röhre benötigt ein Vorschaltgerät. Es ist — von aussen unsichtbar — in den Beleuchtungskörper eingebaut. Weil man den Beleuchtungskörpern nicht ansieht, was für ein Vorschaltgerät eingebaut ist, tun Sie gut, beim Kauf einer Fluoreszenzröhren-Beleuchtung auf *KNOBEL-VACO-Vorschaltgeräte* zu dringen. Diese sind brummfrei, betriebssicher, besitzen gesteigerte Lebensdauer.

KNOBEL  **ENNENDA**

Grösste und älteste Vorschaltgerätefabrik der Schweiz
Vertreten durch: Ernst Scherer, Freudenbergstr. 59, Zürich 7,
Telephon 051/24 33 85
Auch das *Knobel-Perfektstart-Gerät* ist ein VACO-Gerät. Es besitzt hervorragende Zündigenschaften.

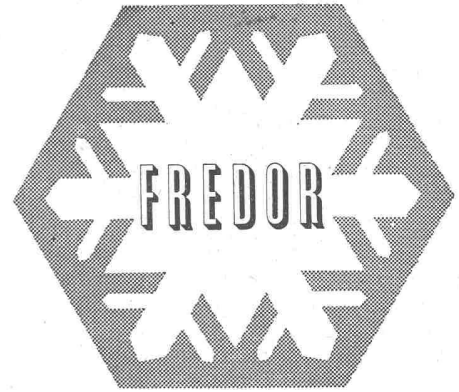
Wir bauen leistungsfähige Kühlanlagen für alle Anwendungsgebiete

Klein-Kühlanlagen:

Kühlmöbel
Kühlbuffets
Gewerbe-Kühlschränke
Milchkühlische
Kühlvitrinen
Tiefkühltruhen
Tiefkühlschränke
Glacemaschinen-Freezer
Glackonservatoren
Gefrieranlagen
Fahrbare Gefrier-Aggregate
Milchkühlanlagen
Pelzkühlanlagen
Zentralkühlanlagen
Klein-Klimageräte
Klima-Anlagen

Gross-Kühlanlagen:

Brauereien
Kellereibetriebe
Schlachthöfe
Molkereien
Industriebetriebe
Eisfabriken
Eiscremfabriken
Gefrier- und Kühlhäuser
Konservenfabriken
Chemische Fabriken
Kunsteisbahnen
Gross-Klimaanlagen
Kühl- und Gefrierfahrzeuge
Kühlkompressoren
Berieselungs-Kondensatoren
Verdampfer jeder Bauart



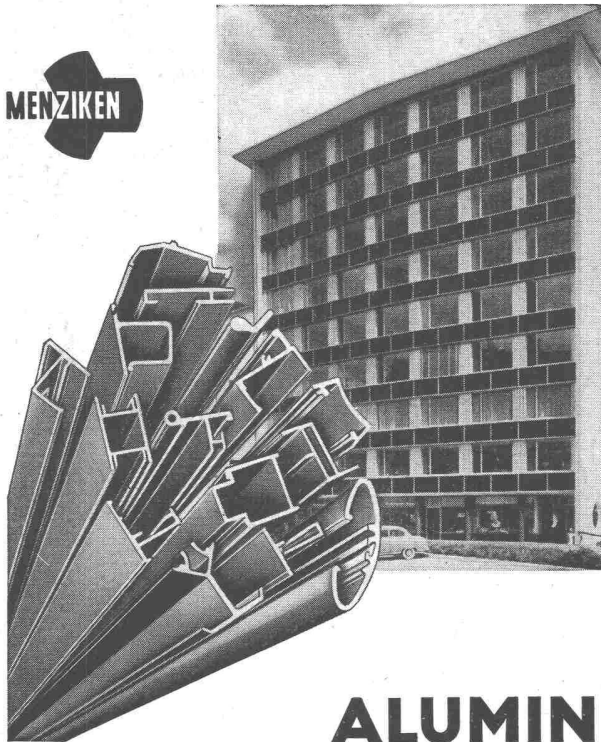
Unsere Kühlabteilung wird von erfahrenen Spezialisten betreut. Das nebenstehend aufgeführte Fabrikations- und Verkaufsprogramm vermittelt Ihnen ein Bild über unsere Leistungsfähigkeit. Wenden Sie sich mit Ihren Kühlproblemen vertrauensvoll an uns, unsere Fachleute stehen jederzeit gerne zu Ihrer Verfügung.

AG. für Technische Neuheiten

Binningen-Basel

Tel. 061-39 6838

Abt. Kühlanlagen



LEICHTMETALL-PROFILE

für neuzeitliches Bauen von

**Fenstern, Schaufenstern, Türen, Toren,
Treppegeländern, Terrassengeländern,
Brückengeländern, Umfriedungen**

(Ausführung durch unsere Kunden

Standard-Profile ab Lager lieferbar

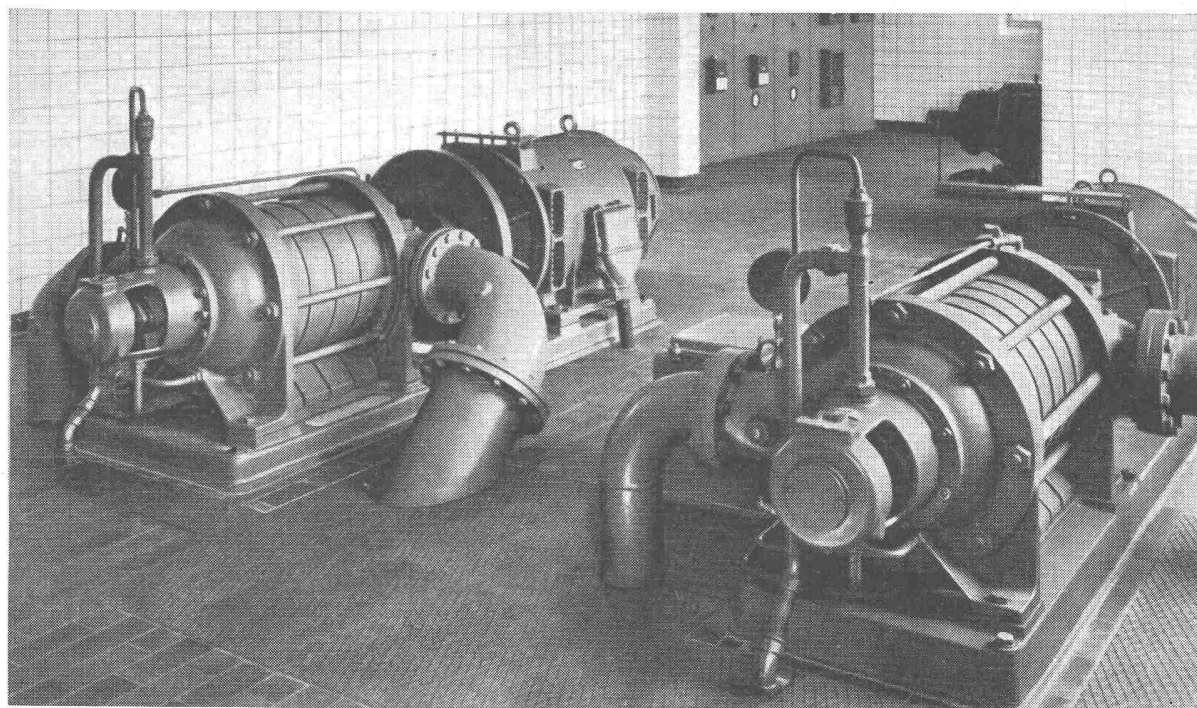
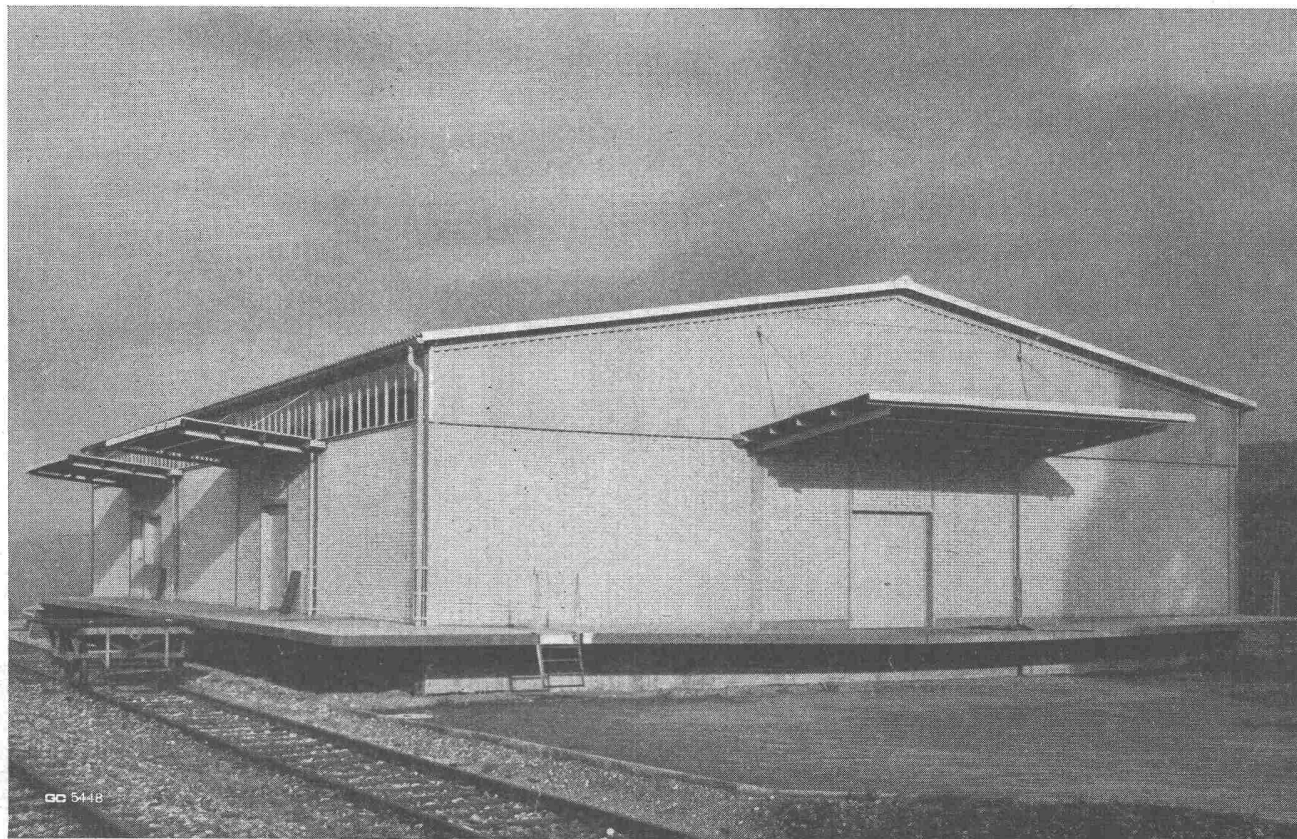
Weitere Erzeugnisse:

Bleche, Bänder, Rondellen • Stangen, Profile,
Rohre, Ringe, Draht • Gesenkschmiedeteile • Sand-
und Kokillenguss

ALUMINIUM AG. MENZIKEN

Stahlhochbau Geilinger & Co. Winterthur

GC



SULZER

Zentrifugalpumpen und Bohrlochpumpen
für Wasserversorgungen
jeder Art und Größe

73133-1

GEBRÜDER SULZER, AKTIENGESELLSCHAFT, WINTERTHUR (SCHWEIZ)