

Objektyp: **Advertising**

Zeitschrift: **Schweizerische Bauzeitung**

Band (Jahr): **74 (1956)**

Heft 33

PDF erstellt am: **23.09.2024**

Nutzungsbedingungen

Die ETH-Bibliothek ist Anbieterin der digitalisierten Zeitschriften. Sie besitzt keine Urheberrechte an den Inhalten der Zeitschriften. Die Rechte liegen in der Regel bei den Herausgebern. Die auf der Plattform e-periodica veröffentlichten Dokumente stehen für nicht-kommerzielle Zwecke in Lehre und Forschung sowie für die private Nutzung frei zur Verfügung. Einzelne Dateien oder Ausdrucke aus diesem Angebot können zusammen mit diesen Nutzungsbedingungen und den korrekten Herkunftsbezeichnungen weitergegeben werden. Das Veröffentlichen von Bildern in Print- und Online-Publikationen ist nur mit vorheriger Genehmigung der Rechteinhaber erlaubt. Die systematische Speicherung von Teilen des elektronischen Angebots auf anderen Servern bedarf ebenfalls des schriftlichen Einverständnisses der Rechteinhaber.

Haftungsausschluss

Alle Angaben erfolgen ohne Gewähr für Vollständigkeit oder Richtigkeit. Es wird keine Haftung übernommen für Schäden durch die Verwendung von Informationen aus diesem Online-Angebot oder durch das Fehlen von Informationen. Dies gilt auch für Inhalte Dritter, die über dieses Angebot zugänglich sind.

SCHWEIZERISCHE BAUZEITUNG

WOCHENSCHRIFT FÜR ARCHITEKTUR / INGENIEURWESEN / MASCHINENTECHNIK

REVUE POLYTECHNIQUE SUISSE

ORGAN DES S. I. A. SCHWEIZERISCHER INGENIEUR- UND ARCHITEKTEN-VEREIN
UND DER G. E. P. GESELLSCHAFT EHEMAL. STUDIERENDER DER EIDG. TECHN. HOCHSCHULE
GEGRÜNDET 1883 VON ING. A. WALDNER / HERAUSGEGEBEN VON ING. W. JEGHER

Fenster



Kiefer Zürich



Vertrauen
Sie unserer jahrzehntelangen
Erfahrung

GLAS

DÄCHER

Jakob SCHERRER Söhne

ZÜRICH 2 Allmendstr. 7 Tel.: 051/257980

HCH. LIER

Deckenheizungen System Crittall

Heisswasser-Heizungen

**Umbau bestehender Dampfanlagen
in Heisswasser • Abwärmeanlagen**

HEIZUNGS-INGENIEUR ZÜRICH 4 Badenerstrasse 444 Tel. 52 23 50/51

Patentanwälte
E. BLUM & Co., ZÜRICH

Gegründet 1878 Telephon 25 16 33

Bahnhofstrasse 31

Anmeldung von Erfindungen

Fabrik- und Handelsmarken

Gutachten, Prozessberatung

LERCH AUFZÜGE

ZÜRICH 1, Oefenbachgasse 5
TELEPHON (051) 23 30 00

für Akten, Speisen, Waren
mit Hand- und elektrischem Antrieb

Verlag

W. Jegher & A. Ostertag, Dianastrasse 5,
Zürich / Tel. 23 45 07 / Postcheck VIII 6110

Postadresse:

Schweiz. Bauzeitung, Postfach Zürich 39

Bezugspreise

Einzelheft Fr. 1.65 — Abonnements:

12 Monate	6 Monate	3 Monate
Schweiz Ausland	Schweiz Ausland	Schweiz Ausland
66.— 72.—	33.— 36.—	16.50 18.—

Für Mitglieder des S. I. A., der GEP und des Schweiz. Technischen Verbandes sowie für Studierende der ETH und der EPUL ermässigte Preiskategorien nach Tarif.

Anzeigenverwaltung

Mosse-Annoncen AG., Zürich, Limmat-
qual 94, Tel. 32 68 17 / Postcheck VIII 1027

INHALT

Charpentes pour stations de trans-
formation à l'air libre. Par P. Ber-
gier 491*

Vom Studentenheim an der ETH.
Von W. Jegher 494

75 Jahre Verein Schweiz. Zement-,
Kalk- und Gipsfabrikanten 494

Die Stufe Fessenheim des Grand Can-
al d'Alsace 495

Die Durolox-Anlage der Papierfabrik
Cham. Arch. R. Blum 496*

Korrosionsbeständige Fussböden 498

NEKROLOGE

P. Fürst 499

MITTEILUNGEN

Maschinen und Bahnbedarf Aktien-
gesellschaft 500

Eidg. Technische Hochschule. «Cu-
polux»-Oberlichter. Der Ausbau des
Suezkanals 501*

WETTBEWERBE

Oberstufenschulhaus in Urdorf. S. I.
Val-Mont A à O in Lausanne 502

BUCHBESPRECHUNGEN

Pencil drawing for the architect, by
C. I. Hobbs. Baustatik für die Praxis,
von K. Rudmann. Wasserkraftnut-
zung und Energiewirtschaft der
Schweiz, vom Schweizerischen Was-
serwirtschaftsverband. Neuerschei-
nungen 502

MITTEILUNGEN AUS DER G. E. P.

Protokoll der 52. Generalversammlung 503

ANKÜNDIGUNGEN

Kältetagung 1956 des Deutschen Käl-
tetechnischen Vereins. Kongress für
Bewässerung und Entwässerung, San
Francisco 1957 504

Schon wieder eine Sicherung durchgebrannt...

Betriebsstörung ...

Zeitverlust

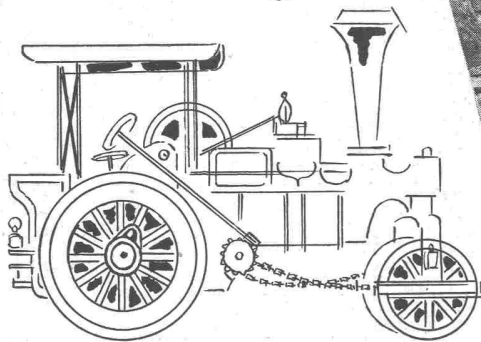
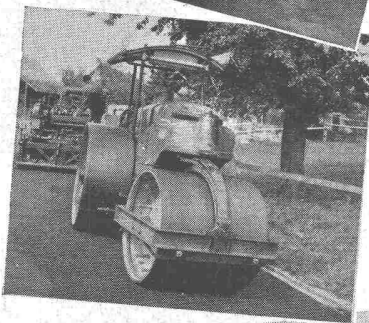
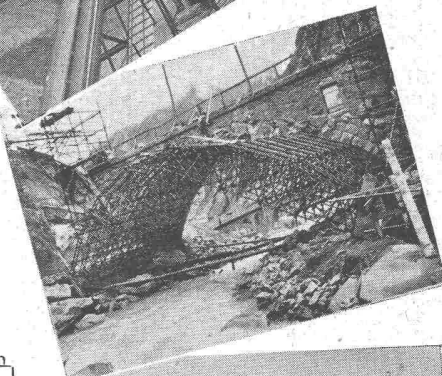
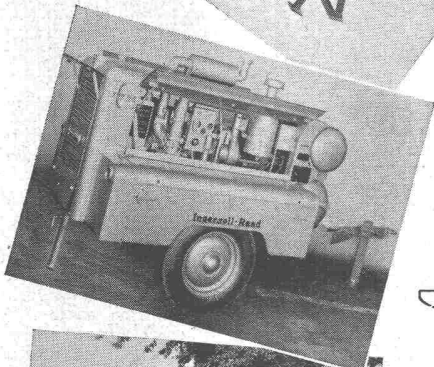
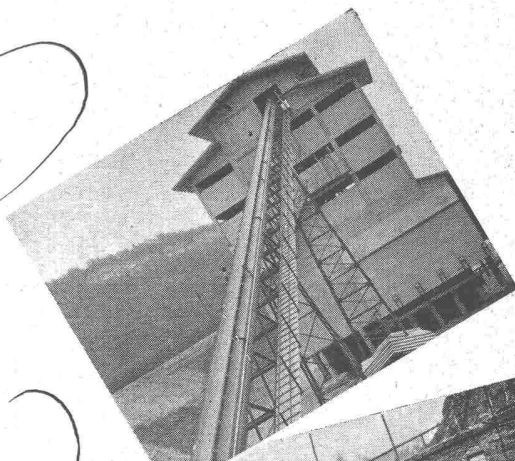
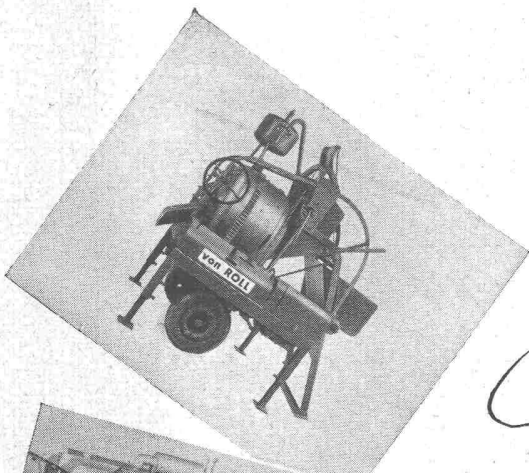
EIN FINGERDRUCK BRINGT WIEDER STROM UND LICHT!

GMC Sicherungsautomaten **SL** für Licht-, Kraft- und Wärmeinstallationen in Wohnungen, Werkstätten, Hotels, öffentlichen Gebäuden usw.

CMC

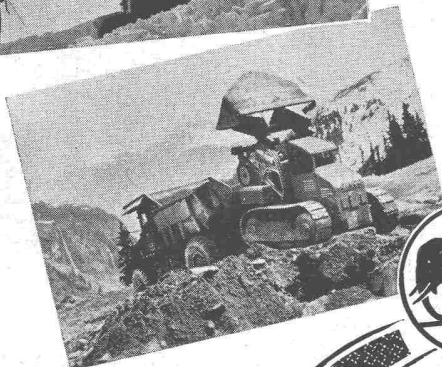
CARL MAIER & CIE / SCHAFFHAUSEN

Fabrik elektrischer Apparate und Schaltanlagen • Telefon 053 / 5 61 31



75 Jahre

**Robert Aebi & Cie AG
Zürich**



ISOLIT

ISOLIT

KAMINE

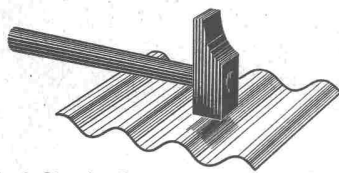
auch heute
sofort lieferbar

Kamin-Werk Allschwil

Telephon (061) 38 77 75

NUR DIE HÖCHSTE GÜTE SICHERT DEN ERFOLG

in allen handelsüblichen Wellungen



schlag- und bruchsicher

lichtdiffusierend

in 9 Standardfarben

geringes Eigengewicht: 2,2 kg/m²

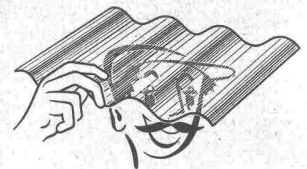
auf die bestellten Masse geliefert

neuzeitlich und modern



rahmenlose, einfachste Verlegung

lichtdurchlässig 92%



Nur ein Produkt mit wirklich hervorstechenden, allen Anforderungen gewachsenen Eigenschaften sichert sich einen grossen Absatz ...

Dass dies für WELL-SCOBALIT zutrifft, beweisen die stets wachsende Nachfrage und die ausserordentliche Vielfalt der Anwendungen ...

Die grossen, in Europa verarbeiteten Mengen von WELL-SCOBALIT zeugen auch von der gewissenhaften Entwicklungsarbeit unserer Spezialisten, deren Erfahrung sich auf eine sechsjährige Fabrikation stützt und damit den technischen Vorsprung begründen lässt ...

SCOBALIT AG ZÜRICH
ERSTER EUROPÄISCHER FABRIKANT VON GLASFASERVERSTÄRKTEN WELLPLATTEN

FÜR SÄMTLICHE AUSKUNFTE

- Tel. (021) 22 82 14 Gétaz, Romang, Ecoffey S. A., Lausanne u. Filialen
- Tel. (091) 2 78 01 P. Molinari & Ct. S. A., Lugano
- Tel. (061) 34 25 22 Glas & Spiegel AG., Basel
- Tel. (051) 33 67 22 J. Baumgartner, Rieferstrasse 11, Zürich 2
- Tel. (031) 5 56 98 F. A. Gerster, Steinhölzliweg 67, Bern
- Tel. (074) 7 41 39 H. Koch, Wildhaus

vielseitig anwendbar:

- OBERLICHTER
- SEITENLICHTER
- VORDÄCHER
- LEUCHTREKLAME
- ZWISCHENWÄNDE
- GARTENHÄUSER
- BALKONBRÜSTUNGEN
- USW.

SCHWEIZER



PRODUKT

☎ (051) 27 27 10
☎ (061) 25 26 99

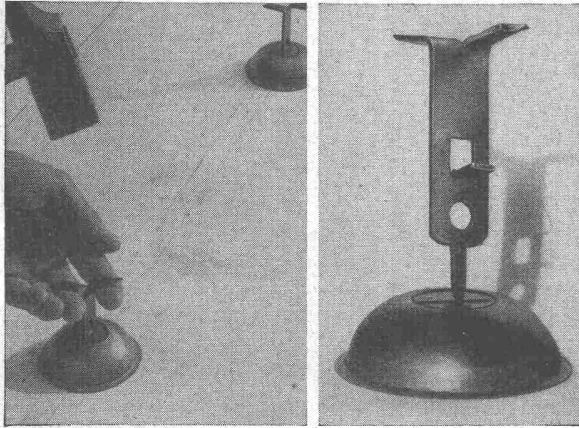
Heute

wo heruntergehängte Decken und Klimaanlage, Strahlenheizungen und Trockenstückplatten immer häufiger verwendet werden,

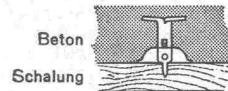
muss auch die Dübelfrage rationell gelöst werden.

Wir lösen dieses Problem auf eine frappant einfache und billige Art durch:

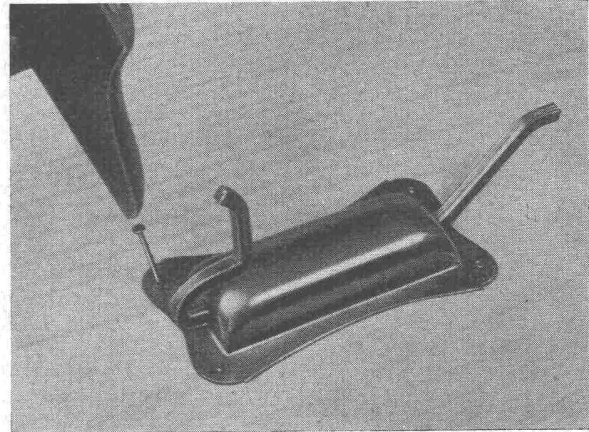
Dübel-Glocke GARTENMANN oder



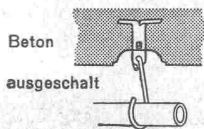
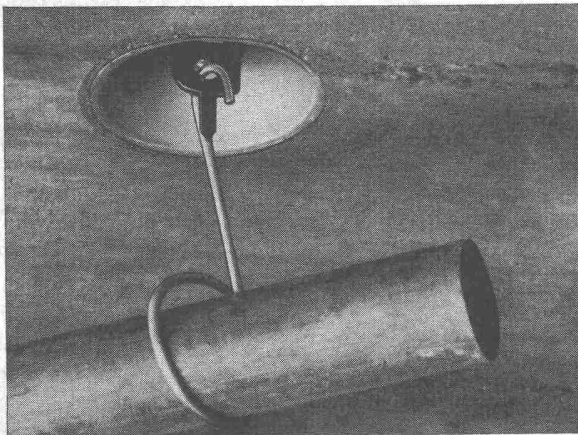
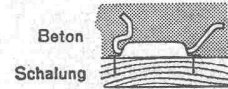
Mit 1—2 Hammerschlägen sitzt die Dübelglocke in der Verschalung



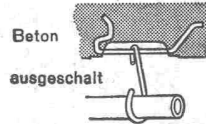
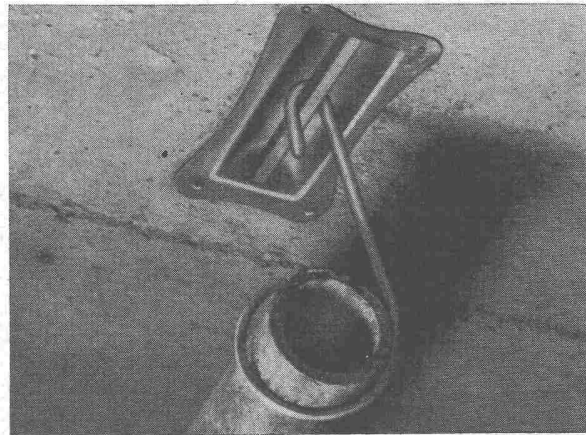
Dübel-Boxe GARTENMANN



Die Dübelboxe wird mittels 2—4 Drahtstiften auf die Verschalung genagelt



Nach dem Betonieren und Ausschalen



Nach dem Betonieren und Ausschalen

Mit Fr. 450.—, dem Preis für 1000 Dübel-Glocken oder -Boxen, schaffen Sie 1000 solide Aufhängemöglichkeiten.

Unser Abstandhalter IDEAL gewährleistet fadellose Lage der Armierung im Beton.

Zu beziehen durch den Baumaterialhandel.

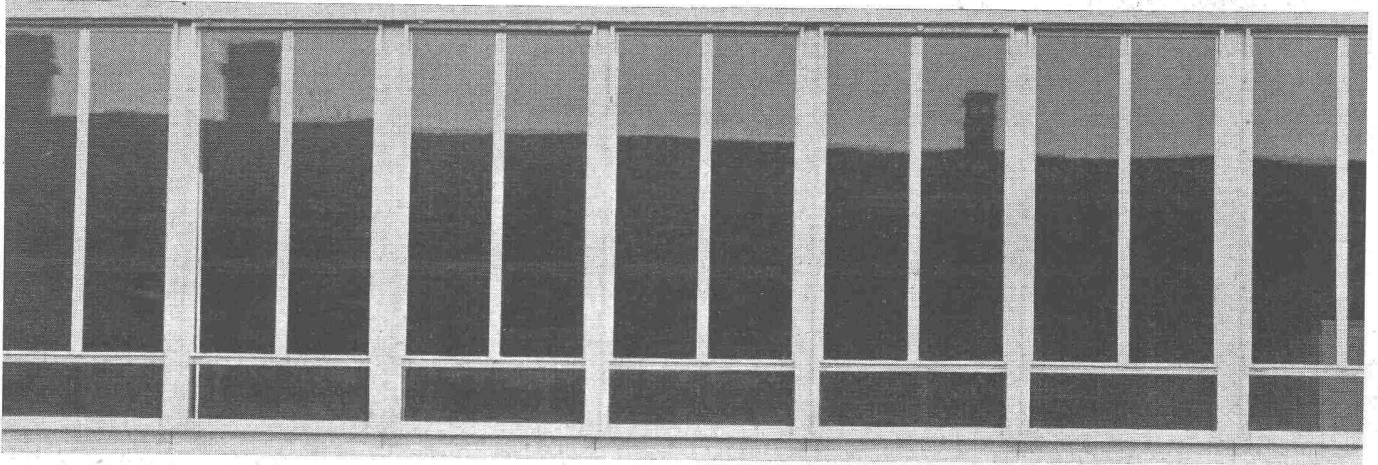


C. Gartenmann & Cie AG

BASEL: Tel. 061/23 04 84 BERN: Tel. 031/4 61 61 GENÈVE: Tel. 022/24 63 23 ZÜRICH: Tel. 051/23 60 55

Am Neubau Durolux-Anlage der Papierfabrik Cham AG. beteiligte Firmen

KOLLER



Leichtmetall-Fenster und -Fassaden für Industrie- und Büro-Gebäude

Patentsystem Metallbau Koller AG., Basel, Telefon (061) 38 29 77

Glasbausteine

Mehr Licht, neue Effekte durch
Glasbausteine; unverwüßlich, wetter-
fest, gute Isolation, kein Unterhalt.
Prospekte, Auskünfte und techn. Beratung
durch die Spezialisten für Glasbetonbau
Schneider, Semadeni + Frauenknecht
Zürich 4, Feldstr. 111, Tel. (051) 27 45 63

H. PEIKERT

BAUUNTERNEHMUNG

ZUG

**Ausführung der
Maurer- und Eisenbeton-
Arbeiten**

Walter Kollbrunner

Spezialfirma für

pavafex-Innenausbau

Zürich 6 - Rigistrasse 2

Telephon 28 64 88 / 28 36 44

Beim Neubau der Durolux-Anlage der Papierfabrik Cham erstellten meine Spezialisten die Pavafex-Decke im Ausmasse von ca. 750 m²

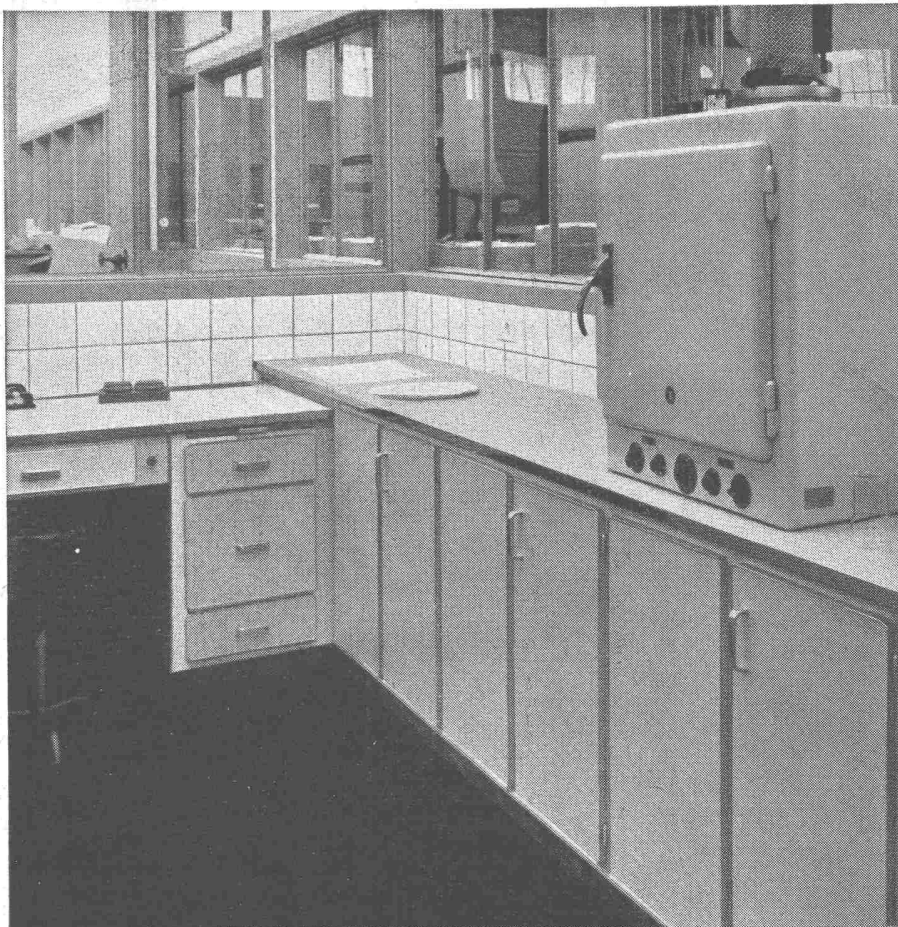
Am Neubau Durolux-Anlage der Papierfabrik Cham AG. beteiligte Firmen

Durolux die Schweizer Hartplatte mit veredelter Oberfläche

Durolux ist ein ganz neuer Werkstoff für die Raumgestaltung. Es ist die einzige schweizerische Holzfaserverhartplatte mit seidenglänzender und spiegelglatter Kunstharz-Oberfläche. Durolux ist glashart und in hohem Masse kratz-, stoss- und hitzefest; es bleibt unverändert sauber und geruchlos, und seine diskreten Farbtöne sind lichtbeständig.

Weder Schmutz noch Staub durchdringen seine Oberfläche; Tintenflecken, Leim, Öl, Wein können im Nu weggewischt werden. Wo Flächen besonders starker Beanspruchung ausgesetzt sind, ist Durolux das wirtschaftlichste Material.

Bevor wir Durolux auf den Markt brachten, haben wir diese neue Hartplatte streng geprüft und praktisch erprobt. In einem unserer Laborräume wurden Tische und Schränke mit Durolux verkleidet und während mehr als einem Jahr im täglichen Gebrauch auf die verschiedensten Arten geprüft. Durolux hat sich tadellos bewährt und wird künftig in Wohn- und Geschäftsbauten als neuer nützlicher und preisgünstiger Werkstoff allenthalben gute Dienste leisten.

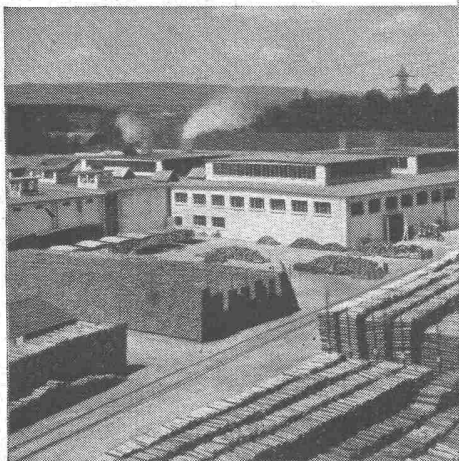


Durolux ist ein

pavatex

Produkt

Pavatex AG, Zürich 2, Jenatschstrasse 4
Telefon (051) 23 76 76



Durolux ist der ideale Dauerbelag für Küchen, Toiletten, Badezimmer, Wohnräume, Laboratorien, Werkstätten, Ateliers, Verkaufsräume, Büros, Kantinen, Säle, Hotels, Restaurants, Auto- und Waggonbau, Kleinmöbel (Tabourets, Servierboys, Servierbretter, Blumengestelle usw.).

durolux

Am Neubau Durolux-Anlage der Papierfabrik Cham AG. beteiligte Firmen

**Spenglerarbeiten in Leichtmetall
Rinnen und Doppelfalzdach
Satteldach-Oberlicht in Leichtmetall**



Spenglerei Allmendstrasse 7 Zürich 2 Telephon 051 / 25 79 80

JAKOB



**Jeder sollte sich geloben:
«ARBEZOL will ich erproben!»**

Das sogenannte Greshamsche Gesetz ist eine wirtschaftspolitische Feststellung, nach der schlechtes Geld gutes verreibt.

Eine ähnliche Gesetzmässigkeit gibt es auch beim Holz! Von Fäulnispilzen befallenes oder von tierischen Schädlingen angegangenes Holz verreibt gutes, d. h. es schadet dem guten Rufe des Holzes.

Es liegt im Interesse der holzverarbeitenden Gewerbetreibenden, dieser Entwicklung keinen Vorschub zu leisten. Um dem Holz sein hohes Ansehen als ausgezeichneter Werkstoff zu bewahren, schütze man es mit ARBEZOL vorbeugend gegen Pilz und Wurm. Holzschutz ARBEZOL gereicht dem Holz zum Wohl!

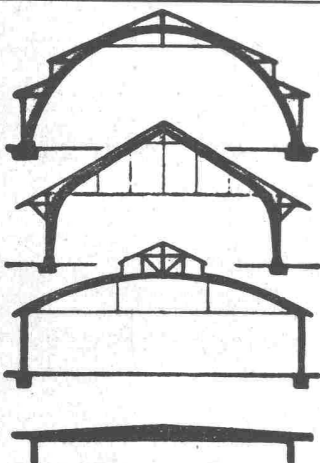
A. BENZ & CIE.

HOLZKONSERVIERUNG

ZÜRICH 2/38

Renggerstrasse 56

Telephon (051) 45 34 34



**B. ZÖLLIG
SÖHNE**

Holz-Konstruktionen

ARBON

Spezialität

**AUSFÜHRUNG in der
HETZERBAUWEISE**

FÜR LAGER-, TURN- UND
FABRIKHALLEN
LEHRGERÜSTE UND
KIRCHEN
RISSFREIE SÄULEN

FABRIK FÜR

Heer

Oltten



gelochte Bleche

gelochte
gepresste
gehämmerte
Bleche

Blech-
Konstruktionen

H. Heer & Co., Oltten

Tel. (062) 5 40 29

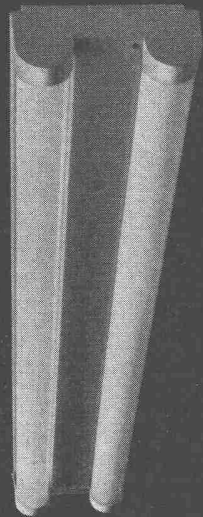


Sämtliche sanitären Installationen führt gewissenhaft aus:

SANITÄR-GENOSSENSCHAFT ZÜRICH

Zeughausstrasse 43 Gegr. 1907 Telephon 23 07 36

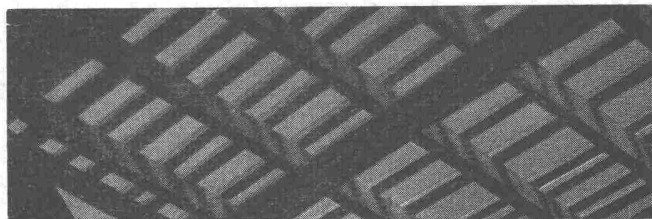
TECHNISCHES BÜRO



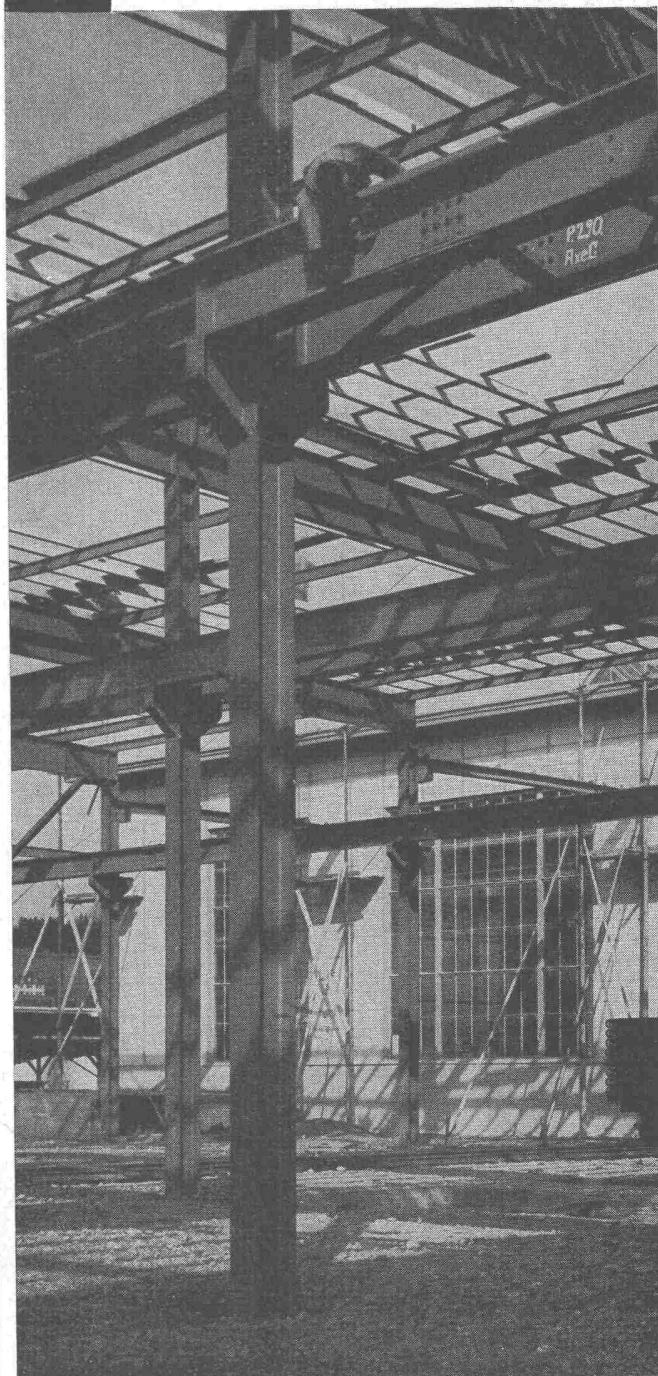
BAG TURGI

BAG-Fluoreszenzleuchten zeichnen sich aus durch besonders gediegene Ausführung, die konstruktiv und lichttechnisch weitgehenden Anforderungen genügt.

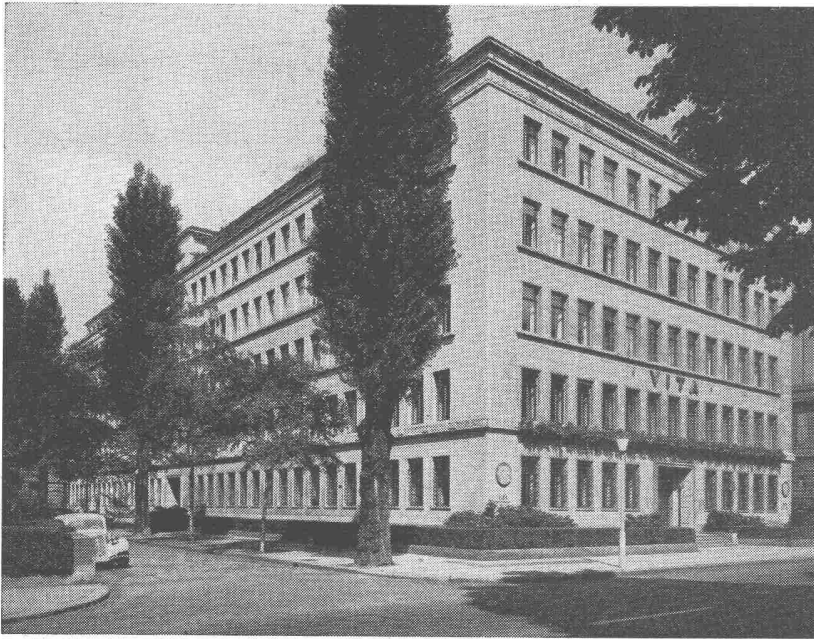
B. A. G. Bronzwarenfabrik AG Turgi



Industriebau
Wartmann & Cie. AG.
Stahlbau/Kesselschmiede Brugg/Zürich



Flachbedachungen Terrassenbeläge Grundwasserisolierungen



AEZ

«VITA» Verwaltungsgebäude
Mythenquai, Zürich 2

I. und II. Bauetappe (1931 und 1952)

Isolierung des Kellers gegen
Grundwasser

und der Hofdecke gegen Ober-
flächenwasser

3000 m²

Architekten: Debrunner & Blankart
Zürich

Telephon (051) 25 88 66
Löwenstrasse 11

Asphalt-Emulsion AG Zürich

*Regulierbares Licht mit
Roll- und Raff-Lamellenstoren*

Solomatic

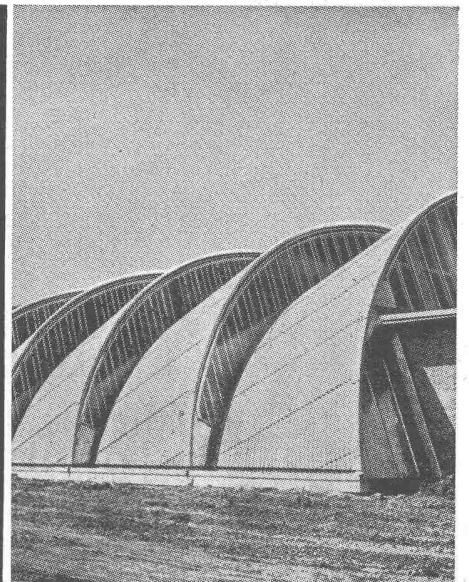
Griesser AG
AADORF BASEL BERN LUZERN ST. GALLEN ZÜRICH



WALLISELLEN-ZH
TEL. 051/933232

WALLISELLEN-ZH
TEL. 051/933232

SIEGFRIED
keller
CO



Kittlose Glasdächer
SYSTEM WEMA

Hofüberdachungen und Vordächer
Shedrinnen

+GF+**Bördelfittings**

für weiche und harte Kupferrohren. Diese Fittings können ohne Verschiebung in der Längsachse montiert und demontiert werden und sind für alle jene Fälle geeignet, wo für Revision oder Reinigung eine periodische Demontage notwendig ist. Die Abdichtung ist rein metallisch.

+GF+**Georg Fischer Aktiengesellschaft, Schaffhausen**

Telephon: (053) 5 60 31 / 5 70 31

Fi 465/1

VON ROLL

**CARON-
Stahl**

ein Fortschritt
im
Eisenbetonbau

CARON-Stahl ist ein kaltgereckter Elektro Stahl von besonderer Güte. Dank seinen hervorragenden Eigenschaften bietet er dem Bauherrn hohe Sicherheit - auch im Brandfalle - und Wirtschaftlichkeit. Seine wesentlichen Vorteile sind:

hohe Streckgrenze
(minimum 4600 kg/cm²)

konstanter Querschnitt

Gleitwiderstand im Beton
ca. 4 mal grösser
als beim Rundeisen

hohe Brandsicherheit

Beste Handlichkeit

Grosse Steifigkeit
der verlegten Armierungen

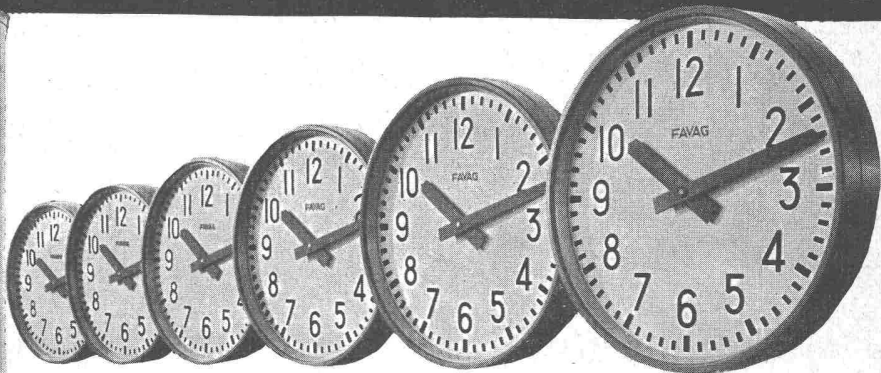
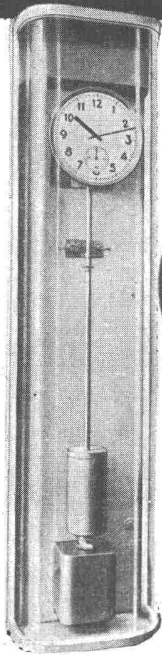
CARON-Stahl hat sich in
allen Gebieten des Eisenbeton-
baus bestens bewährt

Lieferung
durch den Eisenhandel

Gesellschaft der Ludw. von Roll'schen
Eisenwerke A.G., Gerlafingen.

199

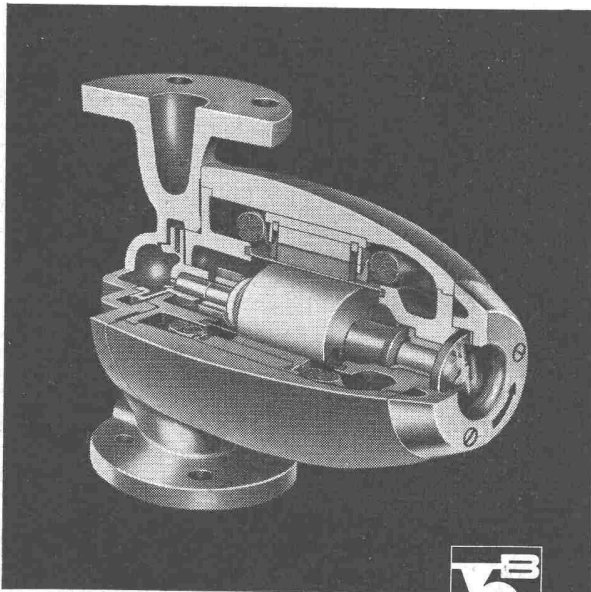
ELEKTRISCHE UHREN



FAVAG

Fabrik elektrischer Apparate AG.
NEUCHÂTEL

perfecta Umwälzpumpen
für Zentralheizungen



K. RÜTSCHI PUMPENBAU BRUGG

BRUGG SCHWEIZ TELEPHON (056) 4 13 31

Drei exklusive Vorteile, die Ihnen nur die PERFECTA bietet:

Die «gute Form»

das Kennzeichen der modernen PERFECTA-Pumpe

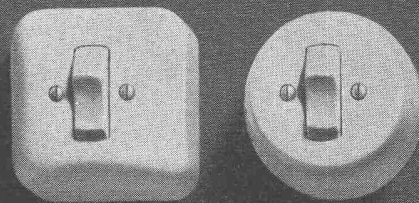
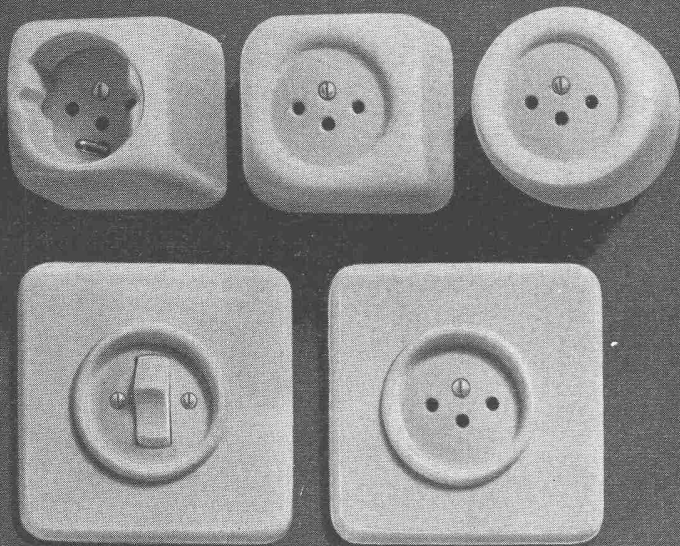
Robuste beidseitige Lagerung

des schweren Rotors bürgt für geräuschlosen Gang und lange Lebensdauer

Schauglas

für einfachste Lauf- und Drehrichtungskontrolle

Moderne Schalter und Steckdosen
der neuen X-Serie



Zürich 50 - Oerlikon

Tel. (051) 46 64 84

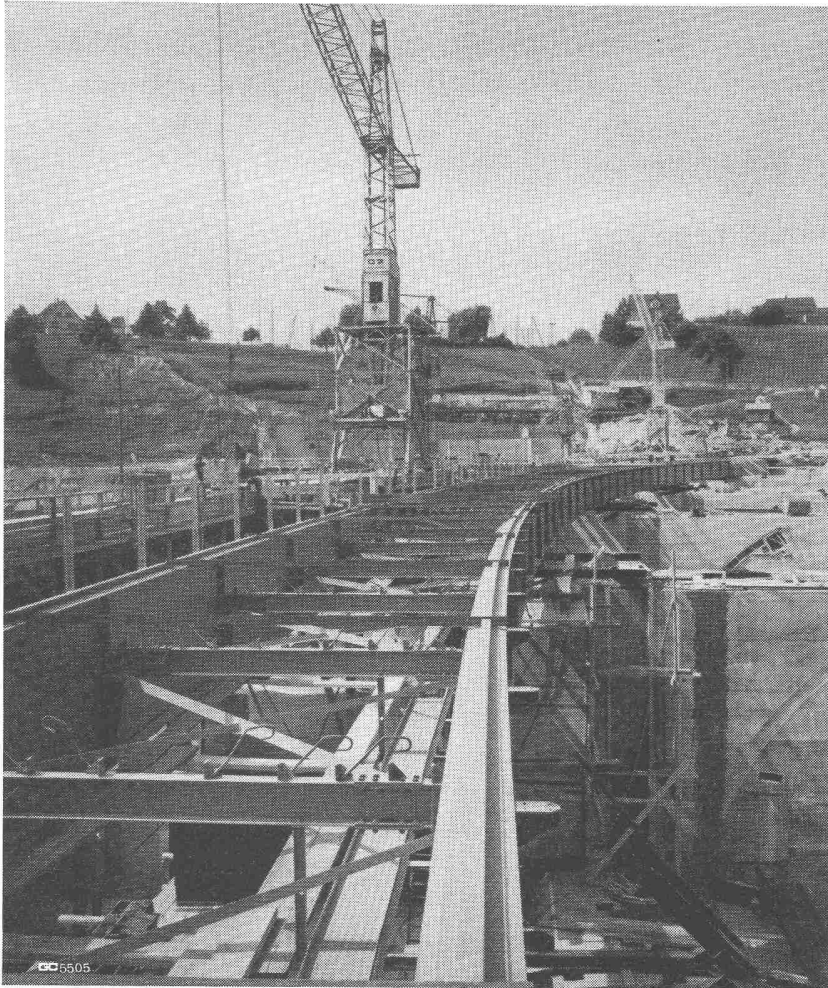


Conduites forcées
Ponts-Roulants
Charpentes
Chaudronnerie
Mécanique
Pylones

COLLECTEUR POUR UNE CONDUITE FORCÉE A L'ÉTRANGER, DIAMÈTRE INTÉRIEUR 2040 / 1700/3 × 850 mm. ESSAIS DE PRESSION EN ATELIER A 29 ATM.

**GIOVANOLA
MONTHEY**

Photo A. Pot, Monthey



Stahl- Brückenbau

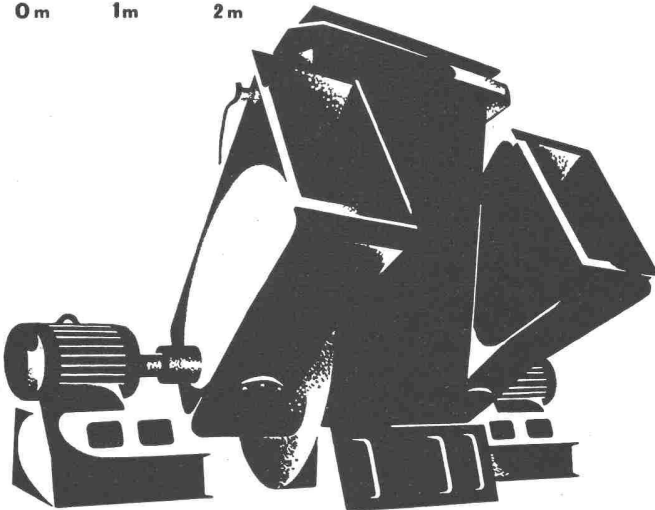
Geilinger & Co. Winterthur



SULZER

Sulzer-Ventilatoren für alle Zwecke

0 m 1 m 2 m



- Für Entnebelungsanlagen, Lüftungsanlagen, Heizungsanlagen, Trocknungsanlagen, Befeuchtungsanlagen, Kühlanlagen.
- Für Unterwinderzeugung oder künstlichen Kaminzug usw.
- Für Stollen-, Tunnel- und Minenventilationsanlagen usw.
- Für Kupolöfen, Schmiedefeuer, Gasgeneratoren, Gas- und Ölbrenner, Tiegelöfen usw.

Serienausführungen in allen Größen ab Lager lieferbar.

73585

Saugzugventilator
für eine Kesselanlage.
Q = 70 m³/s; p = 278 mm WS

Gebrüder Sulzer, Aktiengesellschaft,
Winterthur / Schweiz