

Objektyp: **Advertising**

Zeitschrift: **Schweizerische Bauzeitung**

Band (Jahr): **74 (1956)**

Heft 26

PDF erstellt am: **22.09.2024**

### **Nutzungsbedingungen**

Die ETH-Bibliothek ist Anbieterin der digitalisierten Zeitschriften. Sie besitzt keine Urheberrechte an den Inhalten der Zeitschriften. Die Rechte liegen in der Regel bei den Herausgebern. Die auf der Plattform e-periodica veröffentlichten Dokumente stehen für nicht-kommerzielle Zwecke in Lehre und Forschung sowie für die private Nutzung frei zur Verfügung. Einzelne Dateien oder Ausdrucke aus diesem Angebot können zusammen mit diesen Nutzungsbedingungen und den korrekten Herkunftsbezeichnungen weitergegeben werden. Das Veröffentlichen von Bildern in Print- und Online-Publikationen ist nur mit vorheriger Genehmigung der Rechteinhaber erlaubt. Die systematische Speicherung von Teilen des elektronischen Angebots auf anderen Servern bedarf ebenfalls des schriftlichen Einverständnisses der Rechteinhaber.

### **Haftungsausschluss**

Alle Angaben erfolgen ohne Gewähr für Vollständigkeit oder Richtigkeit. Es wird keine Haftung übernommen für Schäden durch die Verwendung von Informationen aus diesem Online-Angebot oder durch das Fehlen von Informationen. Dies gilt auch für Inhalte Dritter, die über dieses Angebot zugänglich sind.

# SCHWEIZERISCHE BAUZEITUNG

WOCHENSCHRIFT FÜR ARCHITEKTUR / INGENIEURWESEN / MASCHINENTECHNIK

REVUE POLYTECHNIQUE SUISSE

ORGAN DES S. I. A. SCHWEIZERISCHER INGENIEUR- UND ARCHITEKTEN-VEREIN  
UND DER G. E. P. GESELLSCHAFT EHEMAL. STUDIERENDER DER EIDG. TECHN. HOCHSCHULE  
GEGRÜNDET 1883 VON ING. A. WALDNER / HERAUSGEGEBEN VON ING. W. JEGHER

*Fenster*

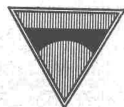


*Kiefer Zürich*

## AUFZÜGE

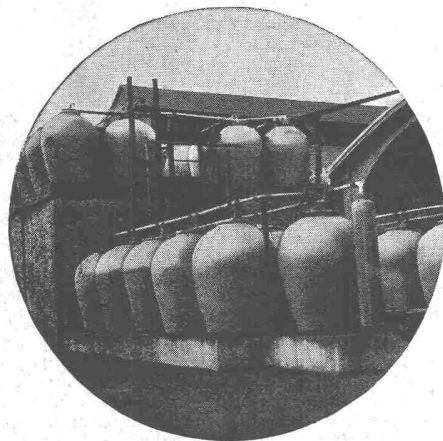
für Personen - Waren  
Spisen - Akten  
mit und ohne Feineinstellung

*Gebauer*  
**ZÜRICH**  
Birmensdorferstr. 273  
Telephon 33 21 66



25 Jahre

**ING. MAX GREUTER & CIE. ZÜRICH 7**  
INJEKTIONS- UND GUNIT-ARBEITEN TIEFBOHRUNGEN



## STEINZEUG EMBRACH

garantiert säurebeständig

**Chemisches Steinzeug** für stärkste chemische Beanspruchung

**Embrachit** garantiert temperaturwechselbeständig bis 100° C

**Thermosil** speziell wärmeleitend

**Porzellan** und **Embrit** für Elektroisolierkörper mit hoher elektrischer und mechanischer Festigkeit

**Kanalisations-Steinzeug** für Bauwerke und Landwirtschaft

**Steinzeugfabrik Embrach AG.**

für Kanalisation und chemische Industrie  
Embrach (Kt. Zürich) Tel. (051) 96 23 21

### Verlag

W. Jegher & A. Ostertag, Dianastrasse 5,  
Zürich / Tel. 23 45 07 / Postcheck VIII 6110  
Postadresse:

Schweiz. Bauzeitung, Postfach Zürich 39

### Bezugspreise

Einzelheft Fr. 1.65 — Abonnements:

12 Monate	6 Monate	3 Monate
Schweiz Ausland	Schweiz Ausland	Schweiz Ausland
66.— 72.—	33.— 36.—	16.50 18.—

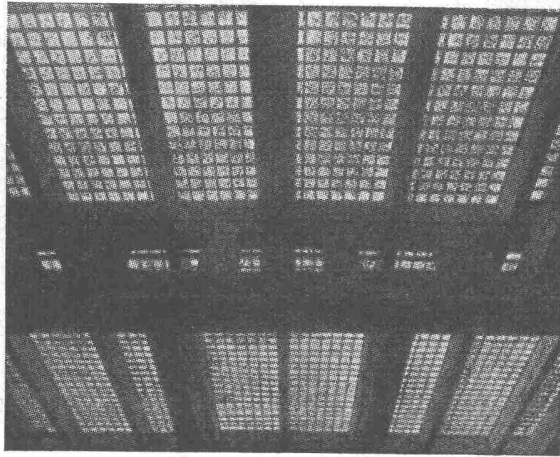
Für Mitglieder des S. I. A., der GEP und des Schweiz. Technischen Verbandes sowie für Studierende der ETH und der EPUL ermässigte Preiskategorien nach Tarif.

### Anzeigenverwaltung

Mosse-Annoncen AG., Zürich, Limmat-  
quai 94 / Tel. 32 68 17 / Postcheck VIII 1027

### INHALT

Bemerkungen zur Schweizerischen Klothoidentafel, Von G. und H. Peter	391*
Die Zonenplanung von Zofingen, Von M. Hool	396
Wehe, wenn sie losgelassen, Von H. Marti	397*
Hygiénische Forderungen an den Schulbau, Von H. Marti	400
Hydraulische Pressen im Hochbau, Von G. Walter	401*
NEKROLOGE	
Max Aebi, Arnaldo Mettler	402*
MITTEILUNGEN	
Kühlwagons für die Eisenbahnen von Saud-Arabien, Naturgasversorgung Oberitaliens, 80 Jahre Franco Tosi, Legnano	402
Die Autobahn von Kansas, USA, Elfstöckige Wohnblöcke	403
BUCHBESPRECHUNGEN	
Refrigerating Nomograms, von B. Christensen, Bau-Handbuch 1956, von W. Hauser, Betonkalender 1956	403
WETTBEWERBE	
Hallenbad und Verwaltungsgebäude in Biel, Primarschulhaus mit Turnhalle und Kindergarten in Oftringen	403
MITTEILUNGEN AUS DER G. E. P.	
Generalversammlung Amsterdam 1956	404
MITTEILUNGEN AUS DEM S. I. A.	
Auszug aus dem Tätigkeitsbericht der Sektion Bern	404
ANKÜNDIGUNGEN	
Chemische Reaktionen mit hochenergetischen Strahlen, Vorträge	404



**BAUGLÄSER**

Alle Sorten und Neuheiten zu günstigen Preisen.

**GLASBETON** Spezialabteilung für **Glasbeton-Oberlichter**, garantiert wasserdicht, **begeh-** und **befahrbar**e Ausführung, mit extra hellen, lichtstreuenden Kristallprismen.

**GLASBAUSTEINE** extra hell, für Aussenwände, Treppenhäuser, innere Trennwände, Vorzügliche Isolation gegen Kälte, Wärme und Schall. Grosse Referenzliste. Verlangen Sie kostenlose Dokumentation und Offerte.

**Ruppert, Singer & Cie. AG., Zürich**

Tafelglas en gros und Spiegelmanufaktur

Telephon (051) 52 53 53 - Gegründet 1884

Briefadresse: Zürich 48, Altstetten

**SchenkerStoren**



Lamellenrollstore System

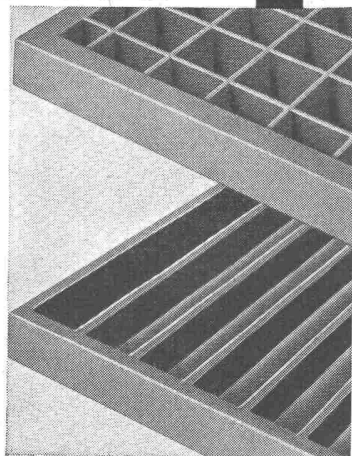


**Storenfabrik Emil Schenker AG. Schönenwerd**

Tel. (064) 3 13 52

Vertretungen:	Zürich	Tel. (051) 32 65 80
	Basel	Tel. (061) 22 93 81
	Luzern	Tel. (041) 2 98 27
	Lausanne	Tel. (021) 23 45 47
	Lugano	Tel. (091) 2 22 13

**norm** ges. gesch.  
Bauteile



Schuhroste  
Schuhkratzeisen  
Teppichrahmen

Verlangen Sie unsere Spezialprospekte

**Metallbau AG**  
Zürich 47 Albisrieden

Anemonenstrasse 40 Tel. 051 / 52 13 00

**LUFTSCHUTZ-TÜREN A+L 203**  
**LUFTSCHUTZ-DECKEL A+L 607**

EMPA geprüft und empfohlen

System **DABO**

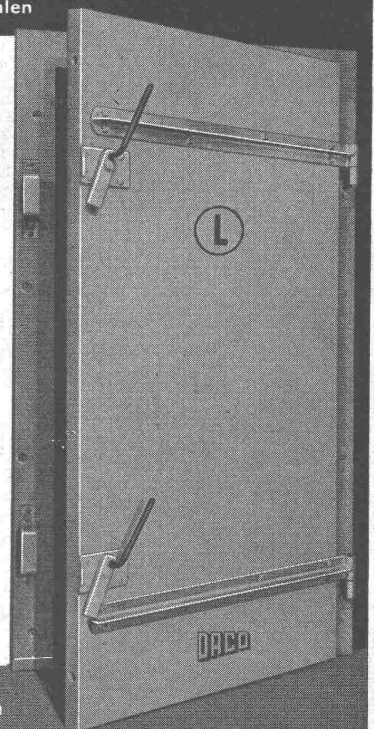
Für innern und äussern Anschlag **OHNE** Querbalken

Einfache Montage

Norm- und Spezialgrössen

Vorteilhafte Preislage

Alleinvertrieb der Beschläge **BARTH & CO.** Schützengasse 31 ZÜRICH 1



Prospekt u. Preise durch

**DANGEL & Co ZÜRICH 2**  
Mutschellenstrasse 152 Telephon (051) 45 22 22

Waren-

Aufzüge



für jeden Betrieb  
und  
jede Nutzlast

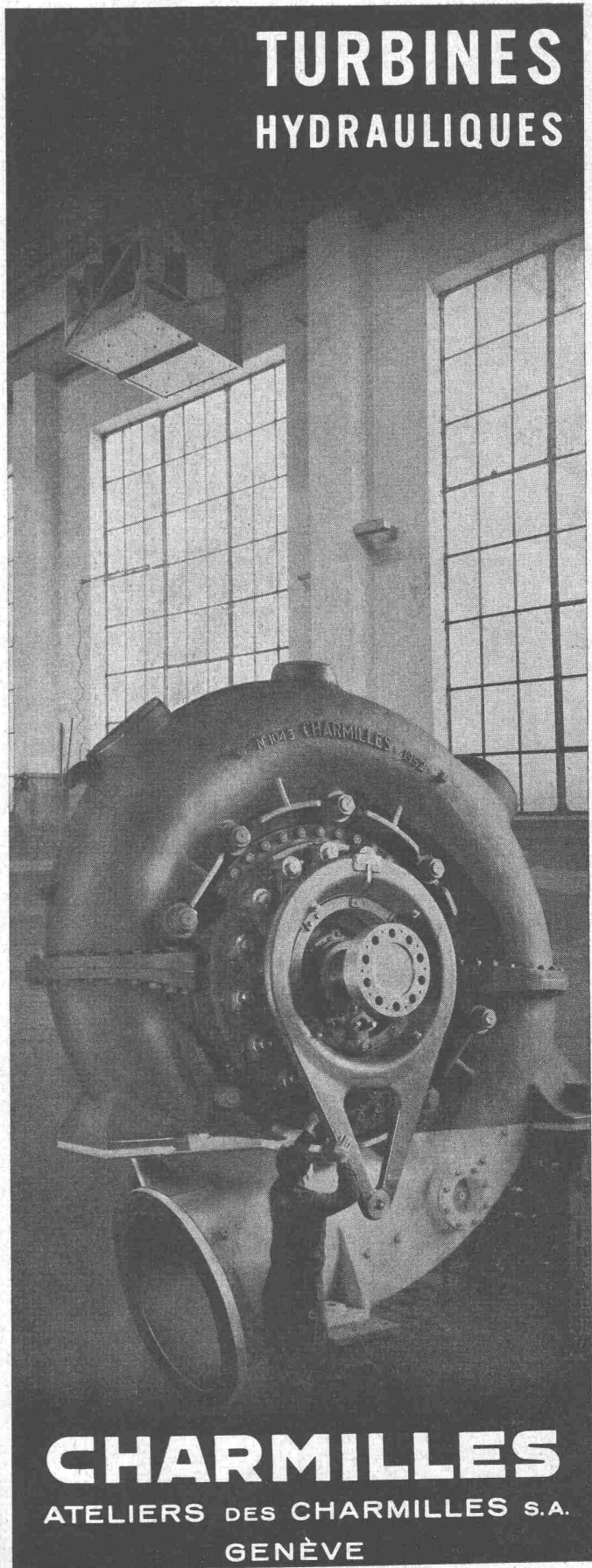
*Schlieren*

Bedeutende  
SCHLIEREN-  
Entwicklungen  
und  
Neuerungen

- die Aufzugsteuerung mit niedrig gespanntem Gleichstrom
- der Treibscheibenantrieb für Aufzüge
- der elektronisch gesteuerte Aufzugsantrieb VARIOTRON
- der leuchtende Druckknopf DRULUX
- die flexible, automatische Aufzugstüre PORTAFLEX

SCHWEIZERISCHE WAGONS- UND AUFZÜGEFABRIK AG.  
SCHLIEREN-ZÜRICH

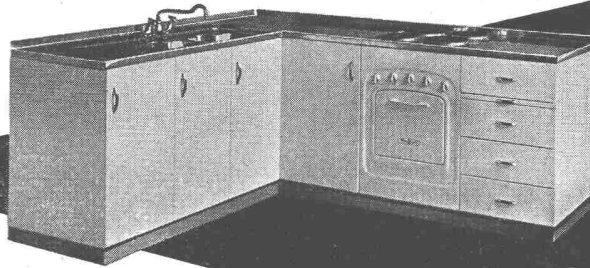
TURBINES  
HYDRAULIQUES



**CHARMILLES**  
ATELIERS DES CHARMILLES S.A.  
GENÈVE

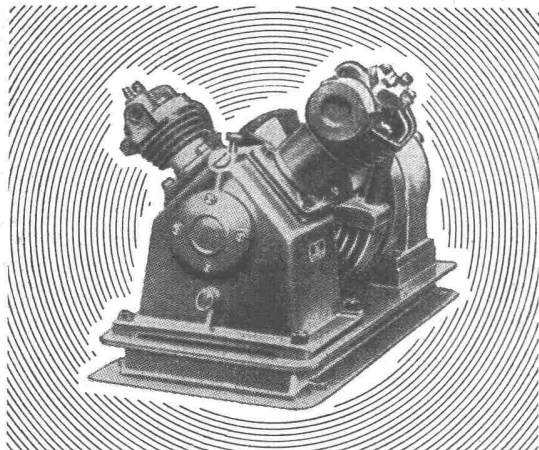
**MODERNE KÜCHE - BLOCKKOMBINATION**

DOUSE



Jedes Ding, jeder Apparat befindet sich an seinem Platz: der elektrische Kochherd, der Kühlschrank, der Boiler, der Spülischrank mit Tropfteil, die Rüstnische, die Schränke mit Tablar und der Schubladenstock. Die Chromstahlabdeckung und die aparte Emailfarbe des Unterbaus tragen wesentlich zum äusserst einfachen Unterhalt der Kombinationen bei.

LA MÉNAGÈRE AG. MURTEN



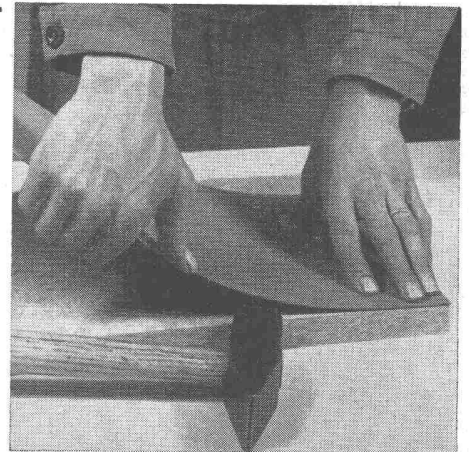
**HAUG**  
**KOMPRESSOREN**

Leistung: 14 bis 140 m<sup>3</sup>/h  
Drücke: bis 30 atü

**FRITZ HAUG AG.**

Maschinenfabrik **ST. GALLEN** Tel. (071) 24 64 37

**BRIGATEX**



**Sofort und ohne Pressdruck abbindender Kaltleim**

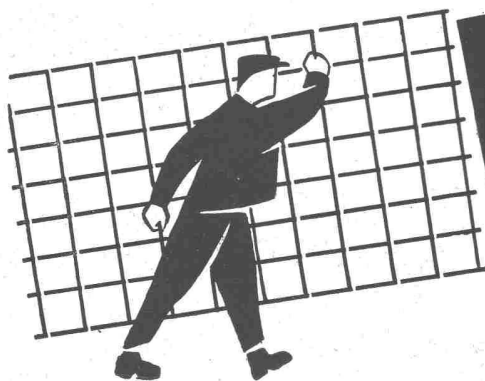
für Holzfaserplatten (Pavatex, Grisotex usw.), Linoleum, Kunstharzplatten (Textolite, Durolox, Argolite, Kellco usw.) und für andere Baumaterialien.

**Verlangen Sie eine Instruktion durch unseren technischen Dienst**

**DR. M. EBNÖTHER**

SEMPACH

Telephon (041) 78 13 51



Mit profilierten  
**PERFEKT**  
Armierungsnetzen

Pat.

besser, billiger und  
rascher bauen!  
Mehr als 50% Gewichtsparnis  
Ausführlicher Katalog mit  
Berechnungstabellen durch

**EMIL HITZ**

Fabrik für Drahtgeflechte  
Zürich 3 Grubenstr. 29 Tel. 33 25 50  
Zweigbetrieb Basel:  
Ob. Rebgasse 40 Tel. 32 45 92



# Flumser Steinwolle

für billigere Wärme-Isolation

*Neuheit!*

Wärmeleitzahl 0,035  
 nur 3 kg per m<sup>2</sup>;  
 bequeme Schüttung  
 handliche 10 kg-Säcke  
 Flumser Steinwolle sticht nicht



Prospekt und Muster unverbindlich

**Schmelzwerk Spoerry, Flums Tel. (085) 8 31 48**

# Schiebefenster

funktionssicher, ausbalanciert,  
 vertikal oder horizontal schiebbar.  
 Stahl, Leichtmetall oder Bronze.

## GAUGER

Gauger & Co. AG Zürich



**BFZ**



# BFZ-DICHTUNGEN

Phenolfrei

+ PATENT +

für Zementrohre und Steinzeugleitungen, speziell Kanalisationen, Trinkwasserleitungen, Schmutzwasserkanäle, Sammelleitungen

Grösste Elastizität, absolute Dichtigkeit, säurebeständig

Verlangen Sie Referenzen und Prospekte

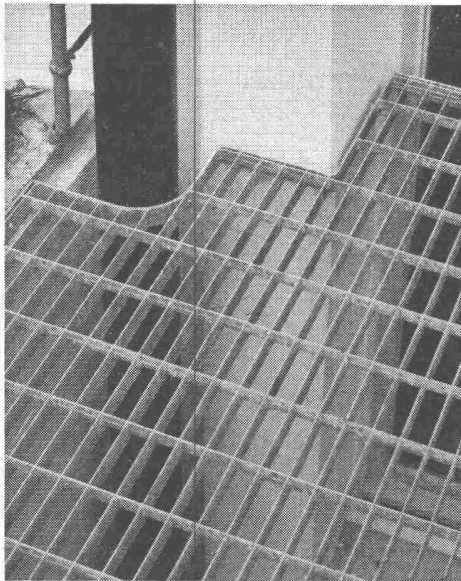
**AG. für chemisch-bautechnische Produkte**  
**Würenlos (Aargau)**

Telephon (056) 3 53 44

TEL. 051/933232

WALLISELLEN-ZH

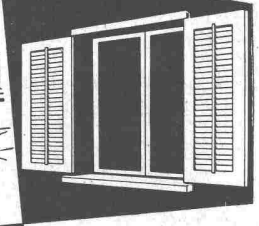
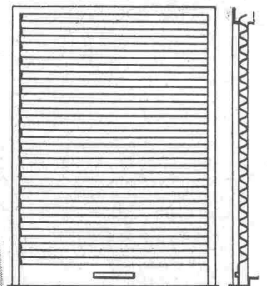
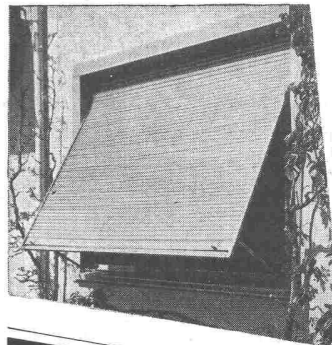
SIEGFRIED **keller** CO



### Lichtschachtroste

Schuhkratzer - Podeste  
Abdeckungen

Sämtliche Gitterrostkonstruktionen  
System WEMA



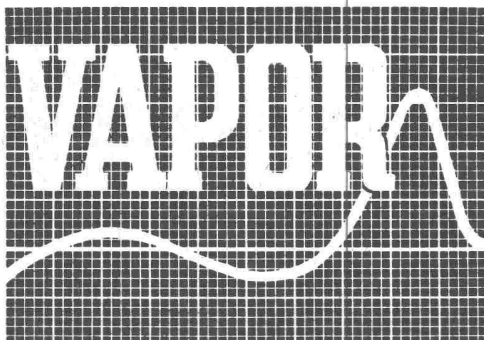
**HARTMANN**

Bei Bedarf  
wenden Sie sich  
mit Vorteil an  
die Spezialfirma

**HARTMANN & CO. AG. BIEL**

ROLLADENFABRIK UND METALLBAU - TEL. (032) 2 77 37

Filialen in Basel, Bern, Lausanne, Luzern, Neuchâtel und Zürich



Verlangen Sie die unverbindliche Beratung  
unseres Spezialisten

## FUNDAMENT- UND MASCHINEN- ISOLATIONEN

durch: eisenarmierten Naturkork oder Kork-aero  
Abfederung mit Viskositätsdämpfung

**VAPOR AG. ZUG**

ALPENSTRASSE 12

TELEPHON (042) 4 15 74

## Neues im Oberlichtbau

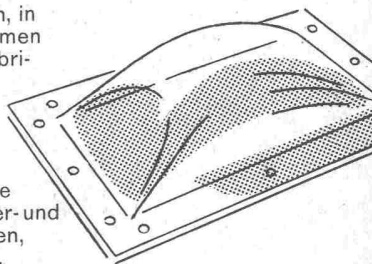
Scherrer-Lichtkuppeln aus Perspex, 92 % lichtdurchlässig, unverwüstlich, in 6 Grössen und Formen montagefertig vorfabriziert.

### CUPOLUX

(ges. geschützt)

das ideale, moderne Oberlicht für Schalter- und Lagerhallen, Garagen, Kirchen, Turnhallen, Sitzungssäle usw.

Verlangen Sie unsern detaillierten Prospekt



# CUPOLUX

Allmendstrasse 7 Zürich 2

JAKOB SCHERRER SÖHNE

Tel. 051/257980

# Gatic

die ideale Schachtabdeckung

Von Roll

Werk Rondez/Delsberg



## Holzschutz ist in aller Munde – ARBEZOL verlangt der Kunde

Der Holzschutz schützt nicht nur das Holz, sondern auch den Geldbeutel des Kunden.

Diese Binsenwahrheit darf nie vergessen werden! Es leuchtet ohne weiteres ein, dass aufgeklärte Leute, die aus Holz verfertigte Gegenstände kaufen wollen, demjenigen Zimmer- oder Schreinermeister den Vorzug geben, der das Holz vorbeugend gegen Pilz und Wurm schützt. Aber auch wenn diese Forderung nicht gestellt wird, hat der Holzverarbeitende Gewerbetreibende allen Anlass, seinen Werkstoff vor Schädlingen zu bewahren. Ein Kunde, der nachträglich Pilz oder Wurm feststellt, würde ja nichts mehr bei ihm bestellen.

Der begehrteste Holzschutz ist ARBEZOL, dessen überragende Güte in aller Munde ist.

**A. BENZ & CIE.**

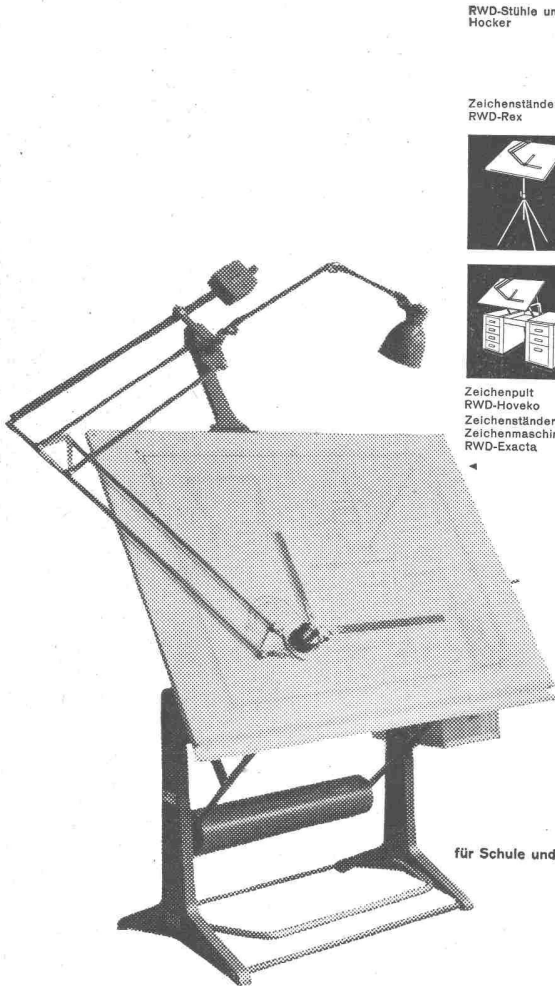
**HOLZKONSERVIERUNG**

**ZÜRICH 2/38**

Renggerstrasse 56

Telephon (051) 45 34 34

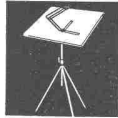




RWD-Stühle und Hocker



Zeichenständer RWD-Rex



Zeichenpult RWD-Architekt



Vertikalplanschränke RWD-Exacta PV

Zeichenpult RWD-Hoveko Zeichenständer und Zeichenmaschinen RWD-Exacta

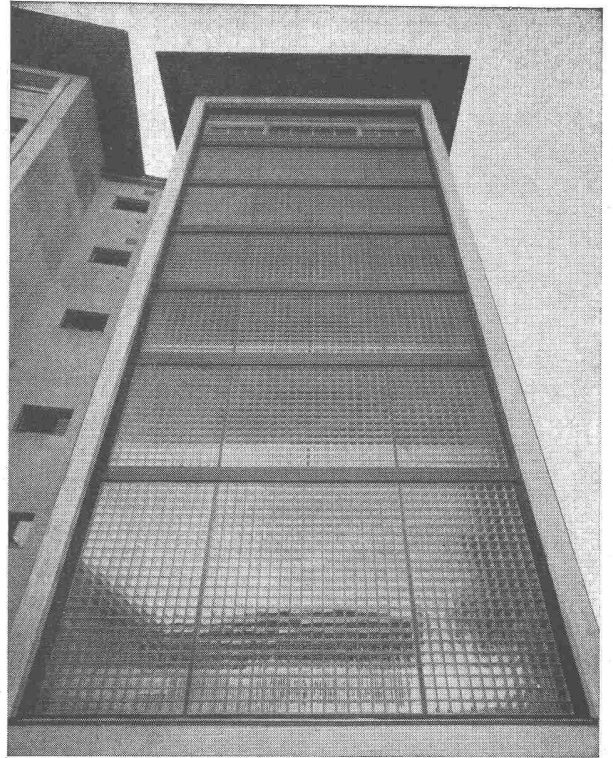


RWD-Schulmöbel

## RWD

für Schule und Technik ein Begriff

Repplich-Werk AG.  
Dietikon-Zürich  
Glasserei  
Maschinenfabrik  
Möbelfabrik  
Tel. (051) 91 81 03  
gegr. 1906



## GRESSLY & Co., SOLOTHURN

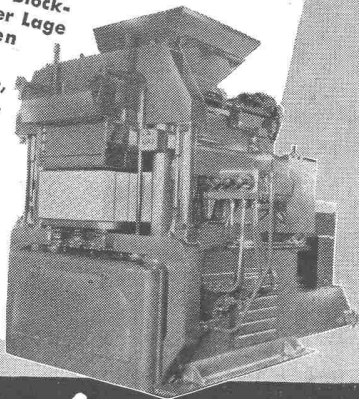
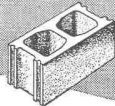
Glasbeton

## COLUMBIA BLOCKMASCHINE

Die Bauweise mit Mauerwerk aus vibrierten und gepressten Hohlblocksteinen ist im Bereich des modernen Haus-erbaues einen führenden Platz einzunehmen. Anpassungsfähigkeit, Sparsamkeit und weiten Bereich von architektonischen und strukturellen Anwendungsmöglichkeiten sind die wichtigsten Merkmale.

Mit der "COLUMBIA", der vielseitigsten je gebauten Blockmaschine sind Sie in der Lage herzustellen:

Hohlsteine für Trennwände, Römische Ziegel, Platten, Abflussröhren, Silo-Dauben, Wassermesserkästen. Ueber 250 bewährte Formen sind vorhanden. Mehr als 1000 Columbia Maschinen sind in U.S.A. und anderen Staaten in Betrieb. Verlangen Sie bitte unsere Prospekte.



**Columbia MACHINE**  
107 S. GRAND, VANCOUVER, WASHINGTON, U.S.A.

**ÖLBRENNER FÜR JEDEN ZWECK  
STOPFBÜCHSENLOSE  
UMWÄLZPUMPEN  
FÜR ZENTRALHEIZUNG**

ATELIERS DES CHARMILLES S.A. USINE DE CHATELAINE

GENÈVE - TÉL. (022) 33 24 40

VERTRETUNGEN UND SERVICE-STATIONEN IN DER GANZEN SCHWEIZ

Förder-Anlagen mit  
**RENOLD**-TRANSPORT-KETTEN

sind

- kraftsparend ●
- leistungsfähig ●
- störungsfrei ●
- von langer ●
- Lebensdauer ●



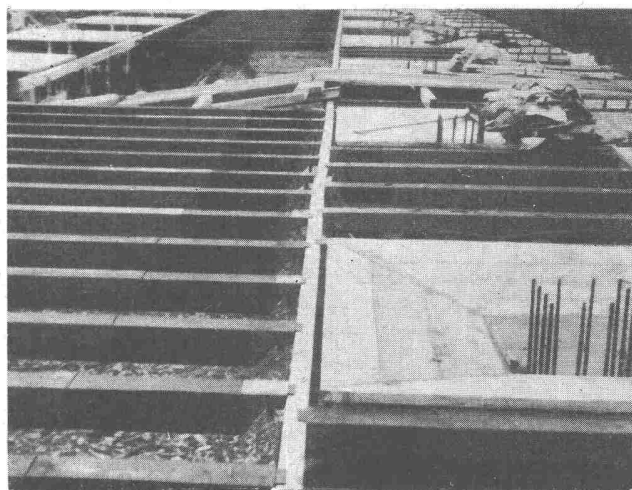
W. Emil Kunz - Zürich 27  
 Gotthardstr. 21 - Tel. (051) 27 30 57

**ACROW**  
 BANGERTER LYSS

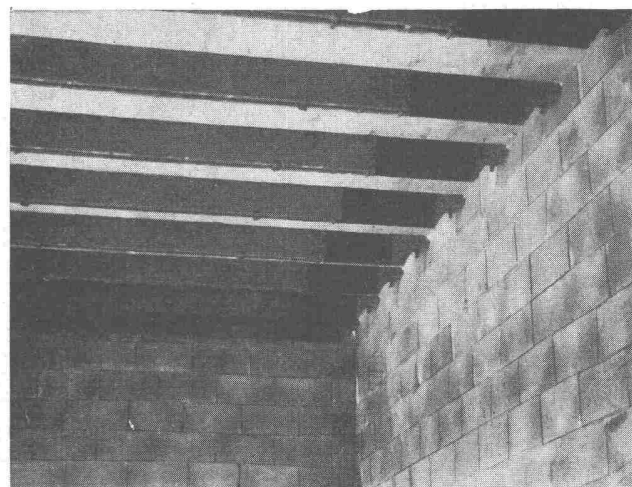


**ACROW**  
 BANGERTER LYSS

**DER EINZIGARTIGE  
 SCHALUNGSTRÄGER MIT  
 DEN GROSSEN VORTEILEN:**



- VOLLKOMMEN EBEN ● KEINE**
- VERSCHRAUBUNGEN ● RUCKZIEH-**
- BARE AUFLADEZUNGEN ● BREIT**



**A. BANGERTER & CIE AG LYSS** ☎ 032 84123  
 Abteilung für Bauwerkzeuge Cementwaren und Bausteinwerke

**DRAHTSEILE**



**KABELWERKE BRUGG AG.**



