

Objektyp: **Advertising**

Zeitschrift: **Schweizerische Bauzeitung**

Band (Jahr): **74 (1956)**

Heft 2

PDF erstellt am: **26.09.2024**

Nutzungsbedingungen

Die ETH-Bibliothek ist Anbieterin der digitalisierten Zeitschriften. Sie besitzt keine Urheberrechte an den Inhalten der Zeitschriften. Die Rechte liegen in der Regel bei den Herausgebern. Die auf der Plattform e-periodica veröffentlichten Dokumente stehen für nicht-kommerzielle Zwecke in Lehre und Forschung sowie für die private Nutzung frei zur Verfügung. Einzelne Dateien oder Ausdrucke aus diesem Angebot können zusammen mit diesen Nutzungsbedingungen und den korrekten Herkunftsbezeichnungen weitergegeben werden. Das Veröffentlichen von Bildern in Print- und Online-Publikationen ist nur mit vorheriger Genehmigung der Rechteinhaber erlaubt. Die systematische Speicherung von Teilen des elektronischen Angebots auf anderen Servern bedarf ebenfalls des schriftlichen Einverständnisses der Rechteinhaber.

Haftungsausschluss

Alle Angaben erfolgen ohne Gewähr für Vollständigkeit oder Richtigkeit. Es wird keine Haftung übernommen für Schäden durch die Verwendung von Informationen aus diesem Online-Angebot oder durch das Fehlen von Informationen. Dies gilt auch für Inhalte Dritter, die über dieses Angebot zugänglich sind.

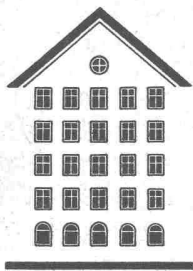
SCHWEIZERISCHE BAUZEITUNG

WOCHENSCHRIFT FÜR ARCHITEKTUR / INGENIEURWESEN / MASCHINENTECHNIK

REVUE POLYTECHNIQUE SUISSE

ORGAN DES S. I. A. SCHWEIZERISCHER INGENIEUR- UND ARCHITEKTEN-VEREIN
UND DER G. E. P. GESELLSCHAFT EHEMAL. STUDIERENDER DER EIDG. TECHN. HOCHSCHULE
GEGRÜNDET 1883 VON ING. A. WALDNER / HERAUSGEGEBEN VON ING. W. JEGHER

Fenster



Kiefer Zürich

Verlag

W. Jegher & A. Ostertag, Dianastrasse 5,
Zürich / Tel. 23 45 07 / Postcheck VIII 6110
Postadresse:
Schweiz. Bauzeitung, Postfach Zürich 39

Bezugspreise

Einzelheft Fr. 1.65 — Abonnements:

12 Monate		6 Monate		3 Monate	
Schweiz	Ausland	Schweiz	Ausland	Schweiz	Ausland
66.—	72.—	33.—	36.—	16.50	18.—

Für Mitglieder des S. I. A., der GEP und des Schweiz. Technischen Verbandes sowie für Studierende der ETH und der EPUL ermässigte Preiskategorien nach Tarif.

Anzeigenverwaltung

Mosse-Annoncen AG., Zürich, Limmat-
quai 94 / Tel. 32 68 17 / Postcheck VIII 1027

BERCHTOLD & Co.

HEIZUNG · LÜFTUNG
WARMWASSER
THALWIL

**INDUSTRIE-
HEIZUNG
HEISSWASSER
STATT DAMPF**

Telephon
051/920501

INHALT

Beanspruchung der Schubarmierung von Eisenbetonbalken. Von <i>R. Walther</i>	13*
Berechnung des elastischen Verhaltens und der Eigenschwingungen von Eisenbahnfahrzeugen. Von <i>O. Zweifel</i>	17*
Neubau Schweiz. Bankverein Zürich. Arch. <i>R. Rohn</i>	22*
Ausbildung und Ausbildungszeit des Hochbauzeichners. Von <i>E. Roth</i>	23

MITTEILUNGEN

Energieverbrauch 1954/55. ARLA . . .	25
VDI. Betonbeläge auf Güterwegen. 225-kV-Leitung Chandoline - Génésiat. Persönliches. Gewerbeschule Zürich. Die Entwicklung der Lawinenabwehr. Landesplanung	26

BUCHBESPRECHUNGEN

Motorvägförbindelse Sverige - Danmark mellan Malmö och Köpenhamn Einführung in die Mechanik. Von <i>Max Schuler</i> . Philipp Suchard, 1797 bis 1884. Von <i>H. R. Schmid</i>	27
---	----

NEKROLOGE

Alfred Walther	27*
--------------------------	-----

WETTBEWERBE

Kirchliche Bauten in Zürich-Schwamendingen	27
Restaurant «Bäumli» in Winterthur. Primarschulanlage Kirchlindach . . .	28

ANKÜNDIGUNGEN

Kurse für Unternehmensführung. Int. schweisstechnischer Wettbewerb. Drahtseiltagung. Vereinigung für freies Unternehmertum. Englische Aquarelle 1750 bis 1850. Vorträge . . .	28
---	----

**Patentanwälte
E. BLUM & Co., ZÜRICH**

Gegründet 1878 Telephon 25 16 33
Bahnhofstrasse 31

Anmeldung von Erfindungen

Fabrik- und Handelsmarken

Gutachten, Prozessberatung



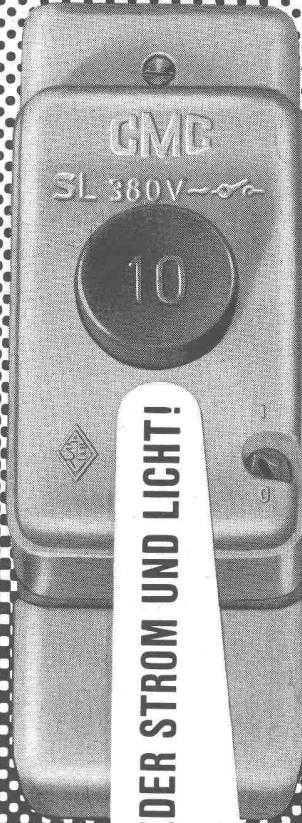
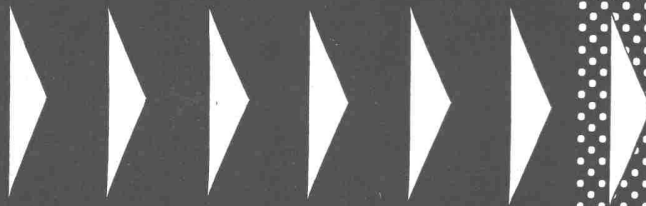
F. Bender

ZÜRICH OBERDORFSTR. 9-10 TEL. 34 36 50

Schon wieder eine Sicherung durchgebrannt...

Betriebsstörung ...

Zeitverlust



EIN FINGERDRUCK BRINGT WIEDER STROM UND LICHT!

CMC Sicherungsautomaten SL für Licht-, Kraft- und Wärmeinstallationen in Wohnungen, Werkstätten, Hotels, öffentlichen Gebäuden usw.

CMC

CARL MAIER & CIE / SCHAFFHAUSEN

Fabrik elektrischer Apparate und Schaltanlagen • Telefon 053 / 5 61 31

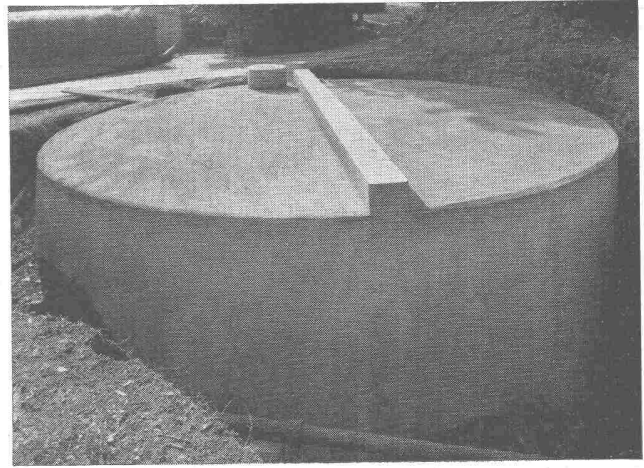
PAUL KAPPELER

Fa. gegr. 1928

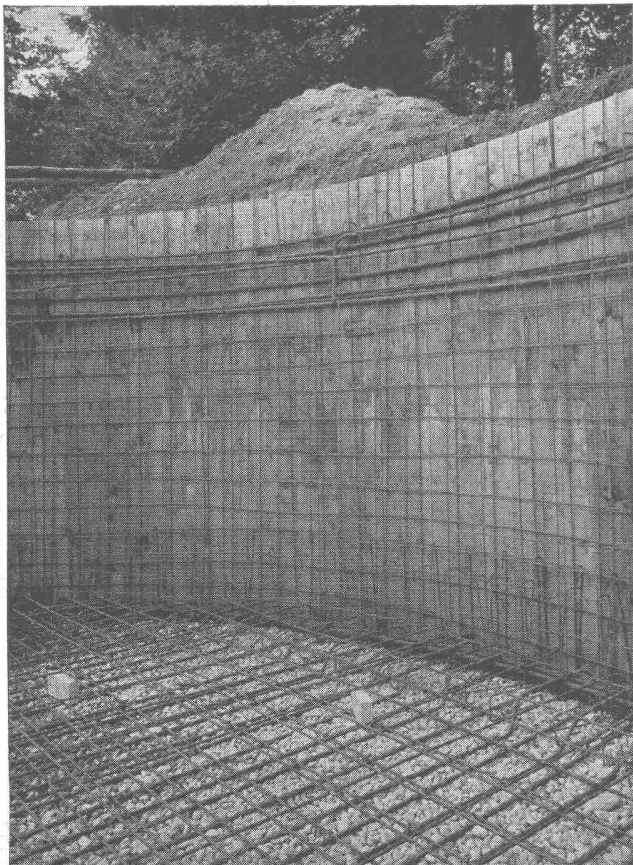
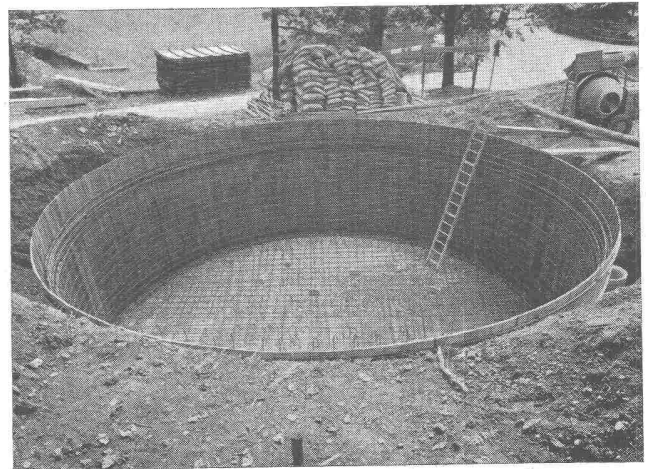
Heizöltanks in Beton

Grosse Vorteile der gasdichten Lagerung von Heiz-, Diesel- und anderen Mineralölen in Eisenbeton

- Kein Rosten. Keine periodischen Ausstreichungen wie bei Eisentanks.
- Ausgezeichnete Standfestigkeit, selbst bei Grundwasser und Schlamm Boden, unempfindlich gegen Setzungen des Terrains und Anheben infolge Auftriebs.
- Keine teuren Sandpackungen, keine Korrosion und somit keine Unterhaltskosten. Unbeschränkte Haltbarkeit.
- Ausführung in jeder Grösse. Die Tanks sind mit den grössten Lastwagen befahrbar.



Schwerölbehälter 250 000 Liter
(zylindrisch oder kubisch)



Ausführung

Spezialdichtung zum Schutze des Betons.
30jährige Erfahrung.

Die Tanks können in jeder beliebigen Form ausgeführt werden und erlauben dadurch maximale Platzausnutzung der bestehenden Räumlichkeiten.

Armierungen nach den statischen Berechnungen unseres Bauingenieurs.

Erstklassige Referenzen.

Tanks für Ein- und Mehrfamilienhäuser, Schulhäuser, Industrie und Handel.

ZÜRICH 8
BERN

Büro Utoquai 43
Tel. (051) 34 70 77/78

Büro Frobergweg 11
Tel. (031) 2 60 97

Rotationskompressoren

Ingersoll-Rand

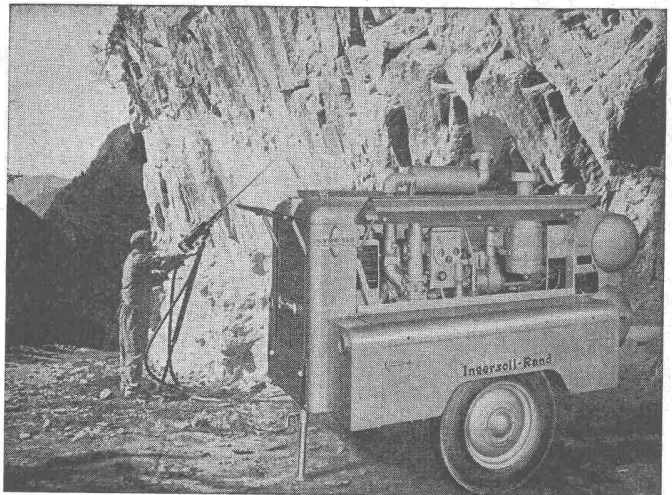
zweistufig, Kühlung der Luft durch Oel-injektion, Antrieb durch GM-Zweitaktdiesel. Stufenlose Doppelregulierung. Kompressor und Motor ventillos, daher unerreichte Betriebssicherheit.

Stufenlose Doppelregulierung der Motordrehzahl und des Ansaugs ergeben Anpassung der Leistung genau nach Luftbedarf.

Leistungen: 3,6 + 6 m³/min.

Lieferung ab Lager.

GYRO-FLO



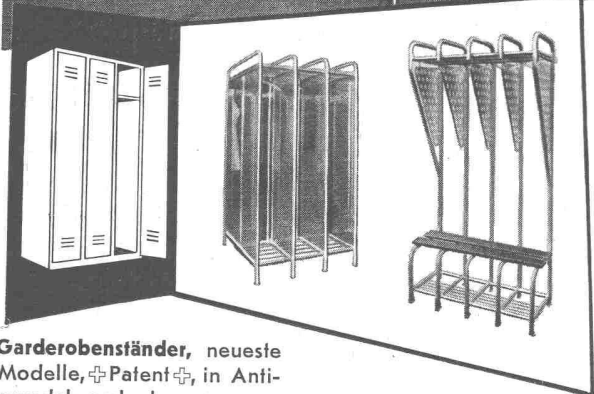
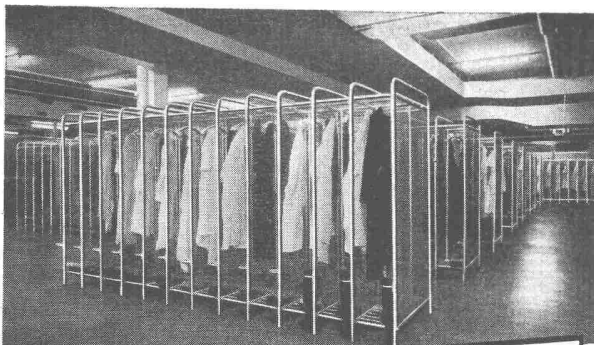
Uraniastrasse 31

Tel. (051) 23 17 50

Zweigniederlassungen:
Zollikofen-Bern

Genf, Tel. (022) 8 15 45
Telephon (031) 65 01 06

Robert Aebi & Cie AG SA Zürich



Garderobenständer, neueste Modelle, + Patent +, in Anticorodal, zerlegbar, von

HARTMANN

HARTMANN & CO. AG. BIEL

ROLLADENFABRIK UND METALLBAU - TEL. (032) 2 77 37

Das Problem

LUFT

beschäftigt vielerorts auch den Architekten. — Uebertragen Sie uns diese Sorge, wir suchen immer nach der günstigsten Lösung.

**Klimaanlagen
Luffheizung
Luffbefeuchtung
Lufftrocknung
Entnebelung
Lufffiltrierung
Ventilationen jeder Art**

Referenzen in der ganzen Schweiz.

Wir kommen gerne auch zu Ihnen.

WERA

WERA - Apparatbau AG. Bern

Gerbergasse 23/33, Tel. (031) 3 99 11

HESCO

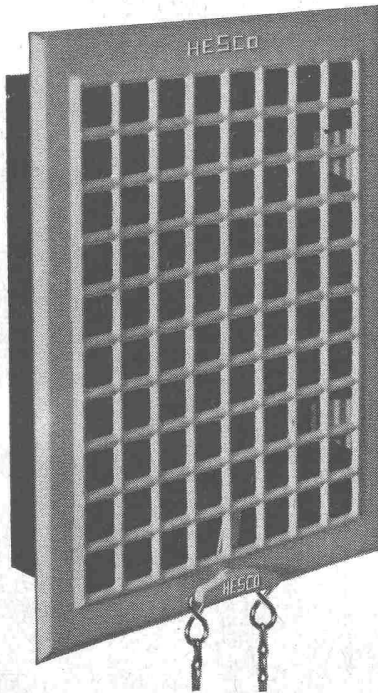
Ventilations-Klappen und Ventilations-Gitter

Die Frage der Verwendung von Ventilations-Klappen stellt sich heute praktisch fast bei allen Neubauten von Fabriken, Spitälern, Sanatorien, Wohn- und Wohlfahrtshäusern, Lagerhäusern, Festungsbauten, Warenhäusern und Geschäftshäusern aller Art.

Wir fabrizieren Ventilations-Klappen, Ventilations-Schieber und -Gitter.

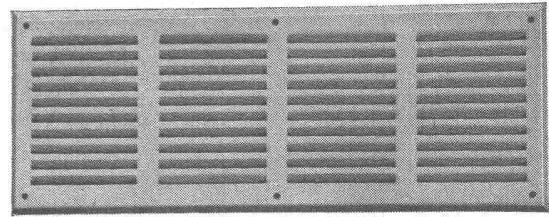
„Hesco“-Ventilations-Klappen, -Gitter und -Schieber sind in der Regel elfenbeinfarbig emailliert, verchromt oder cadmiert. Sie können aber auch in einer beliebig andern Farbe geliefert werden.

Wünschen für Extra-Anfertigungen nach Ihren Zeichnungen und Angaben können wir jederzeit entsprechen.

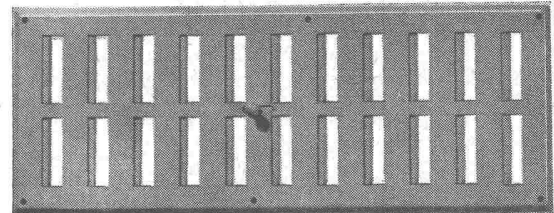


1511 „Hesco“-Ventilations-Klappen in 25 verschiedenen Dimensionen erhältlich, maximaler Luftdurchlaß 60 %.

Verlangen Sie bitte unseren detaillierten Ventilations-Prospekt.



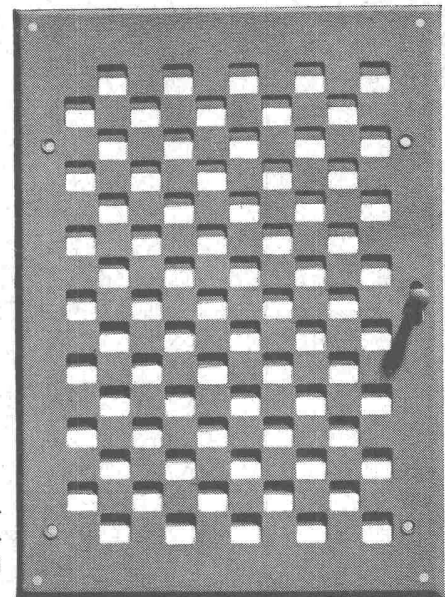
1553 Schlitzgitter zum Aufschrauben



1535 Schlitzschieber mit Schiebeknopf

Bei der «Hesco»-Ventilation 1511 ist besonders zu beachten, daß diese ohne Werkzeug aus dem eingemauerten Rahmen herausgenommen und nachher wieder eingesetzt werden kann. Das vereinfacht die Reinigung ganz wesentlich.

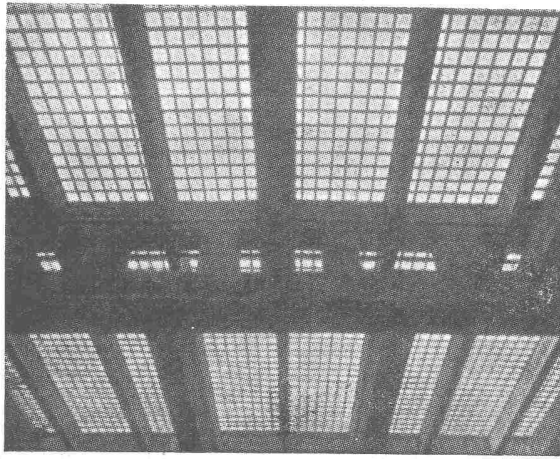
Unter Art. No. 1521 fabrizieren wir Ventilations mit einem extra großen Luftdurchlaß von 76 %.



1531 Columbus-Schieber mit Schiebeknopf oder Hebel für Kettenzug.

Hess & Cie. Drahtzieherei, Metallwaren- und Nagelfabrik - Pilgersteg, Rütli ZH.





BAUGLÄSER

Alle Sorten und Neuheiten zu günstigen Preisen.

GLASBETON Spezialabteilung für **Glasbeton-Oberlichter**, garantiert wasserdicht, **begeh-** und **befahrbar** Ausführung, mit extra hellen, lichtstreuenden Kristallprismen.

GLASBAUSTEINE extra hell, für Aussenwände, Treppenhäuser, innere Trennwände. Vorzügliche Isolation gegen Kälte, Wärme und Schall. Grosse Referenzliste. Verlangen Sie kostenlose Dokumentation und Offerte.

Ruppert, Singer & Cie. AG., Zürich

Tafelglas en gros und Spiegelmanufaktur

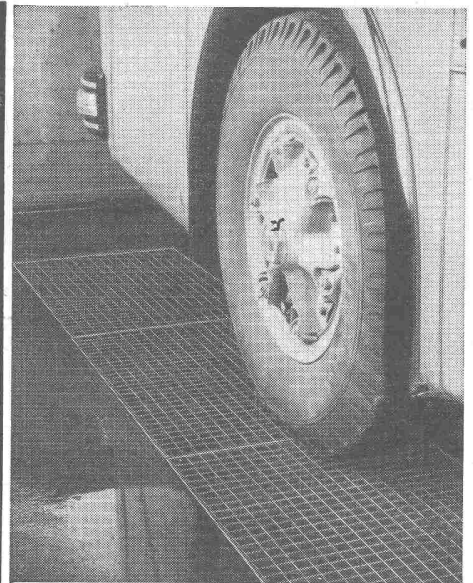
Telephon (051) 52 53 53 - Gegründet 1884

Briefadresse: Zürich 48, Altstetten

TEL. 051/93 92 32

WALLISELLEN-ZH

SIEGFRIED **Keller** CO



Befahrbare Roste für alle Belastungen

Lichtsachtroste - Podeste
Schuhkratzer

Sämtliche Gitterrostkonstruktionen
System WEMA

BRIGATEX



Sofort

und **ohne**

Pressdruck ab-

bindender Kaltleim

für Holzfaserplatten (Pavatex

Grisotex usw.), Linoleum und für

Kunstharzplatten (Textolite, Formica usw.)

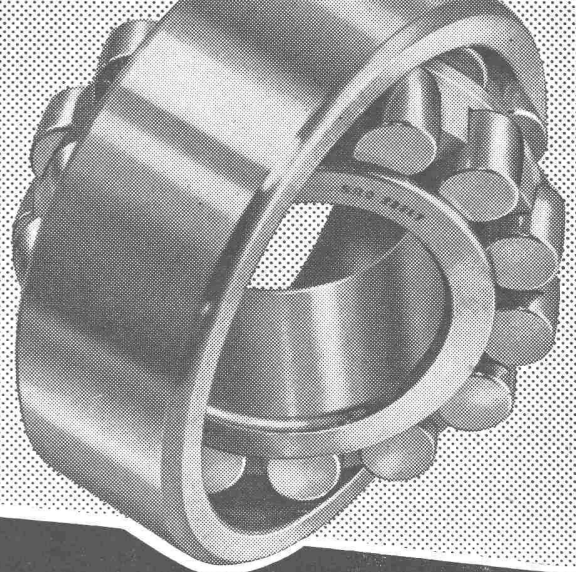


Verlangen Sie eine Vorführung durch unsern technischen Dienst

DR. M. EBNÖTHER

NEBIKON / LU TELEPHON 062/9 53 17

SRO



SRO KUGELLAGER VERKAUFSBUREAU ZÜRICH

der Kugellagerwerke J. Schmid-Roost A. G. Nachf. Schmid & Co.

Telephon (051) 25 89 66

Nüscherstr. 31

SAFIA GENÈVE, 8, Av. P. de Rochemont

Tel. (022) 6 83 36

SAFIA BERN, Monbijoustrasse 21

Tel. (031) 2 33 40

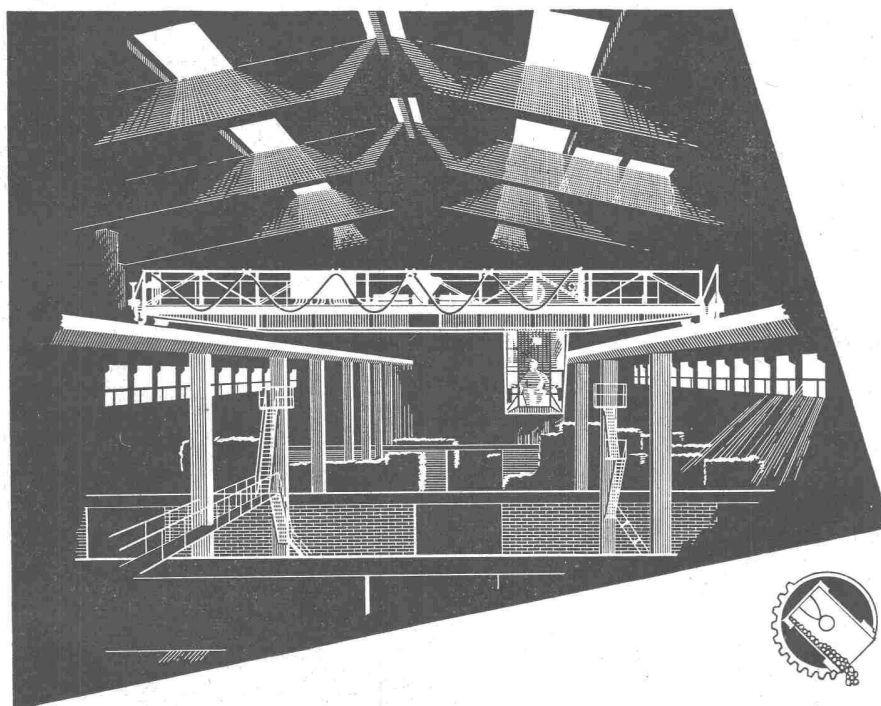
Autofrigo KLIMA-ANLAGEN

Die Klima-Anlage in Verbindung mit einer Kältemaschine «Autofrigo» ist in der Lage, jedes gewünschte Klima — ohne Rücksicht auf die Aussenwitterungsverhältnisse — zu schaffen. Die Kältemaschine «Autofrigo» macht jede Klima-Anlage zu einer vollwertigen Einrichtung.

AUTOFRIGOR AG ZÜRICH

Schaffhauserstrasse 473

Telephon (051) 48 15 55

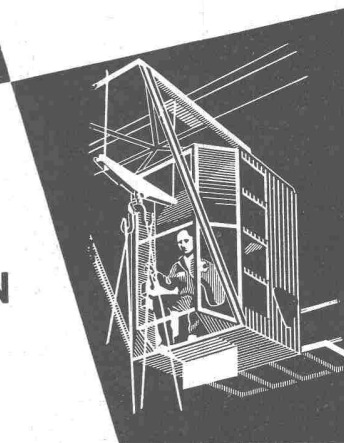


Schweiz. Reederei Basel
 Laufkran im Umschlaghof
 Tragkraft 3000 kg
 Spannweite 15 m
 Schützensteuerung
 Katzfahren : 40 m / min
 Kranfahren : Umlauf - Ge-
 triebe 70-205-275 m/min
 Hubwerk : 15-60 m / min



HÜBSCHER + CO. / SCHAFFHAUSEN
 MASCHINEN- UND STAHLBAU

EBNATSTRASSE 131 TEL. (053) 5 35 19 / 5 53 42



BFZ-DICHTUNGEN

Phenolfrei

+ PATENT +

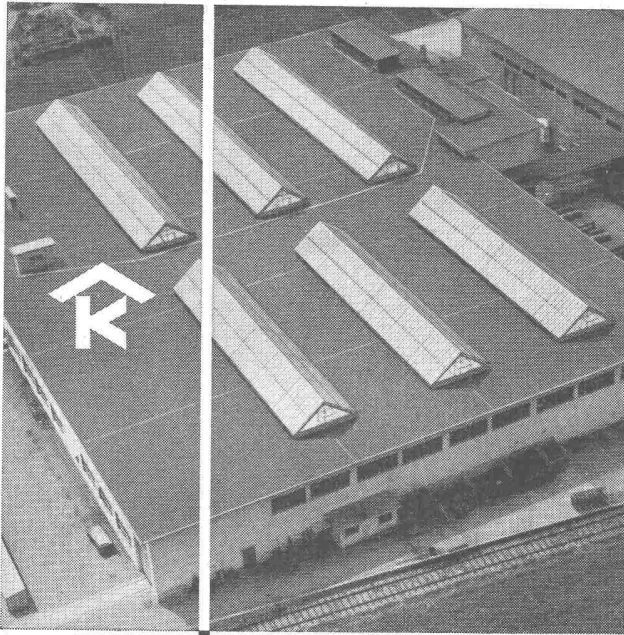
für Zementrohre und Steinzeugleitungen, speziell Kanalisationen, Trinkwasser-
 leitungen, Schmutzwasserkanäle, Sammelleitungen

Grösste Elastizität, absolute Dichtigkeit, säurebeständig

Verlangen Sie Referenzen und Prospekte

AG. für chemisch-bautechnische Produkte
Würenlos (Aargau)

Telephon (056) 3 53 44



Kittlose Oberlichter
für Shed- Sattel- und Pultdächer
Parallelöffnende Ventilations-
flügel «AIREX»

KULLY GLASDÄCHER

A. Kully A.G. Glasdachwerke Olten

Mobile
**Luftheiz-
Apparate**
HERMAN NELSON



NEUE MODELLE

im Preise **niedriger**
in den Leistungen **größer**
regulierbar und mit
HEIZÖL heizbar!

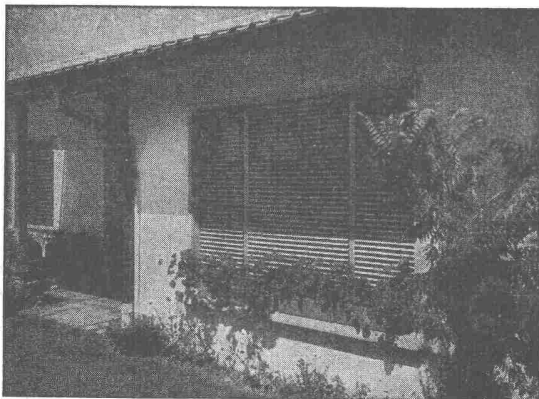
Reine Warmluft (unvermischt mit Verbrennungsgasen). Grosse Wärmeleistung, wirtschaftlich und einfach im Betriebe; seit vielen Jahren voll bewährt; über 50 000 Apparate auf dem Weltmarkt.

RIWOSA AG., ZÜRICH 32

Witikonstrasse 80

Telephon (051) 24 45 54

SchenkerStoren



Lamellenrollstore System

Sol-Flex

Storenfabrik Emil Schenker AG. Schönenwerd

Tel. (064) 3 13 52

Vertretungen:	Zürich	Tel. (051) 32 65 60
	Basel	Tel. (061) 22 93 81
	Luzern	Tel. (041) 2 98 27
	Lausanne	Tel. (021) 23 45 47
	Lugano	Tel. (091) 2 22 13



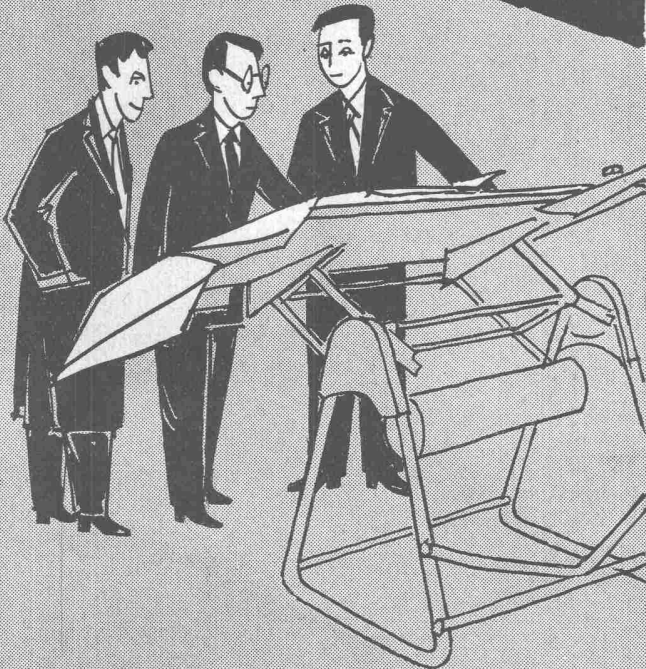
Symalen-Rohre
für vorteilhaftes
Verlegen von
Wasserleitungen

Hersteller:
Symalit AG, Kunststoffwerke,
Killwangen (AG)

Generalvertr. f. d. Schweiz:
Notz & Co. AG. Biel 1
Tel. 032 255 22

Zusammenarbeit

mit dem Fluora-Team bringt Ihnen
Entlastung
und Anerkennung



- wohldurchdachte, ästhetisch und licht-technisch gute Leuchten
- mit viel Erfahrung seriös ausgearbeitete Beleuchtungsprojekte
- reibungslose, termingerechte Bedienung

Unterbreiten Sie uns bitte Ihr nächstes Beleuchtungsproblem.

Unsere moderne, aufs beste eingerichtete Fabrik, unsere gründlichen Kenntnisse auf dem ganzen Gebiet der Fluoreszenz-Beleuchtung und unser gutes Teamwork bringen Ihnen Nutzen und Freude.

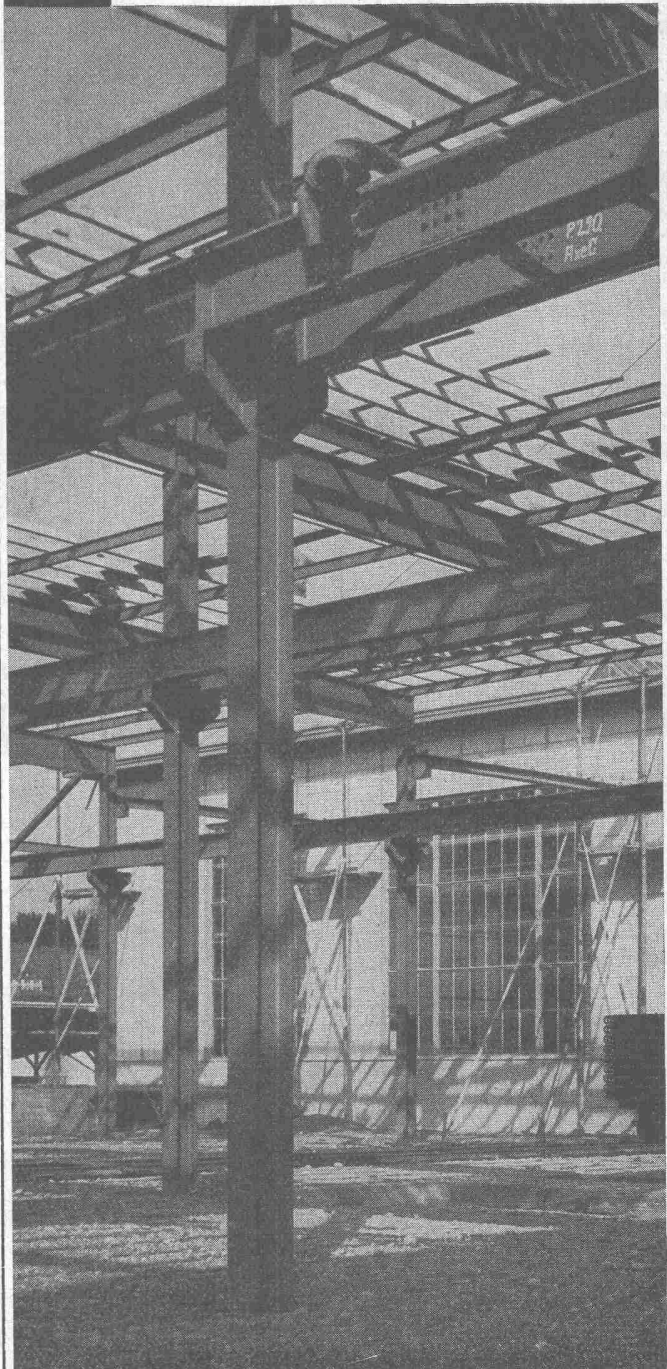


FLUORA
Spezialfabrik für
Fluoreszenzlampen-
Beleuchtungskörper
Herisau
Tel. 071 / 52363 / 64

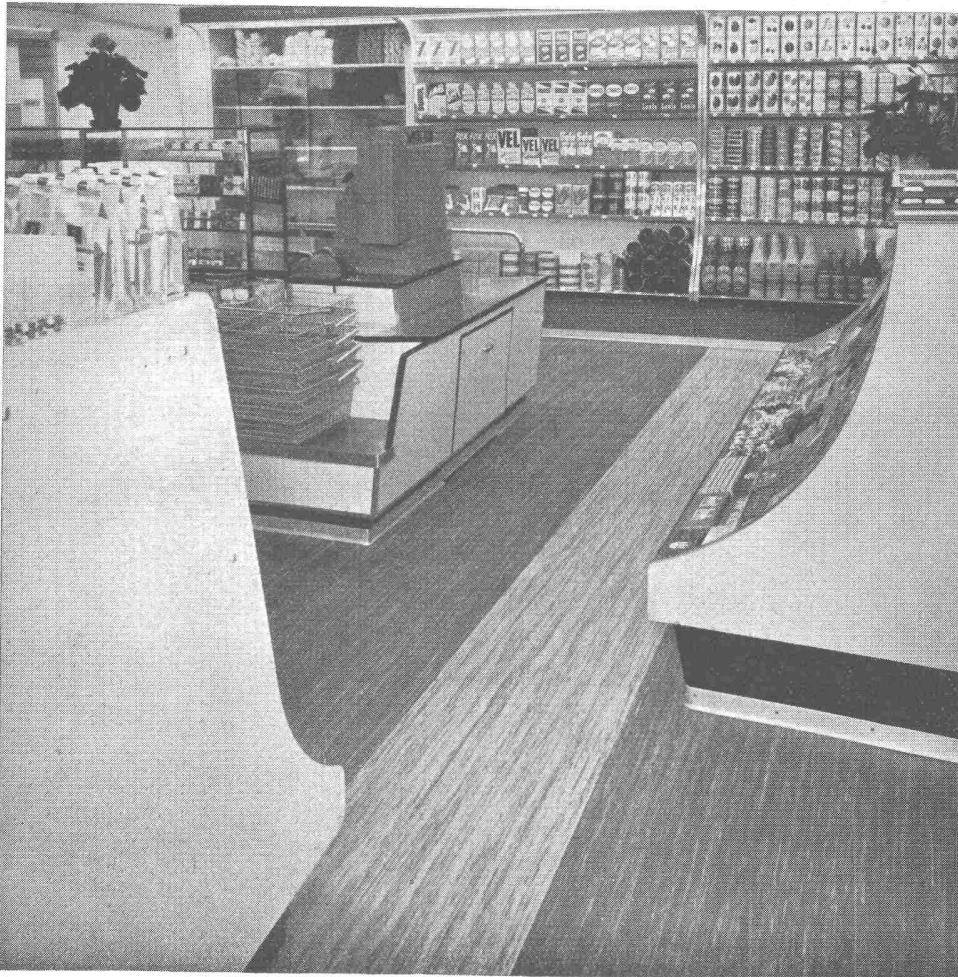
Industriebau Wartmann & Cie. AG.

Stahlbau/Kesselschmiede

Brugg/Zürich



Eine Freude zum Verweilen



Konsumverein Rheinfelden

Plastobeläge

Altdorf

Dätwyler AG., Schweiz. Draht-, Kabel- und Gummiwerke, Altdorf-Uri
Verkauf durch den Fachhandel

Der Gestaltung der Verkaufsräume wird heute eine immer größere Bedeutung beigelegt. Der moderne Ladenbau soll dabei dem ästhetischen Empfinden genügen und doch gleichzeitig dem Verkaufspersonal in hohem Maße dienen. Gerade hier finden Plastobeläge „Altdorf“ eine immer größer werdende Verwendung. Plastobeläge „Altdorf“ ermüden nicht, sie sind elastisch, weich und gleitsicher, behalten dem Personal die frohe Laune und machen den Dienst am Kunden selbst nach stundenlangem Gehen und Stehen zum Vergnügen. Sie sind äußerst schmutzunempfindlich, benötigen deshalb ein Minimum an Reinigung und Pflege und ermöglichen so nach angestrenzter Tagesarbeit rechtzeitig den wohlverdienten Feierabend. Die vielseitige Farbgebung der Plastobeläge „Altdorf“ paßt sich zudem jeder individuellen Raumgestaltung an. Sie erfreut die Kundschaft und verleiht dem Raum eine einladende, zum Verweilen aufmunternde Atmosphäre.