

Objektyp: **Advertising**

Zeitschrift: **Schweizerische Bauzeitung**

Band (Jahr): **73 (1955)**

Heft 47

PDF erstellt am: **25.09.2024**

Nutzungsbedingungen

Die ETH-Bibliothek ist Anbieterin der digitalisierten Zeitschriften. Sie besitzt keine Urheberrechte an den Inhalten der Zeitschriften. Die Rechte liegen in der Regel bei den Herausgebern.

Die auf der Plattform e-periodica veröffentlichten Dokumente stehen für nicht-kommerzielle Zwecke in Lehre und Forschung sowie für die private Nutzung frei zur Verfügung. Einzelne Dateien oder Ausdrucke aus diesem Angebot können zusammen mit diesen Nutzungsbedingungen und den korrekten Herkunftsbezeichnungen weitergegeben werden.

Das Veröffentlichen von Bildern in Print- und Online-Publikationen ist nur mit vorheriger Genehmigung der Rechteinhaber erlaubt. Die systematische Speicherung von Teilen des elektronischen Angebots auf anderen Servern bedarf ebenfalls des schriftlichen Einverständnisses der Rechteinhaber.

Haftungsausschluss

Alle Angaben erfolgen ohne Gewähr für Vollständigkeit oder Richtigkeit. Es wird keine Haftung übernommen für Schäden durch die Verwendung von Informationen aus diesem Online-Angebot oder durch das Fehlen von Informationen. Dies gilt auch für Inhalte Dritter, die über dieses Angebot zugänglich sind.

Ein Dienst der *ETH-Bibliothek*
ETH Zürich, Rämistrasse 101, 8092 Zürich, Schweiz, www.library.ethz.ch

<http://www.e-periodica.ch>

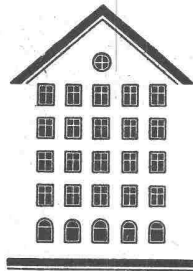
SCHWEIZERISCHE BAUZEITUNG

WOCHENSCHRIFT FÜR ARCHITEKTUR / INGENIEURWESEN / MASCHINENTECHNIK

REVUE POLYTECHNIQUE SUISSE

ORGAN DES S.I.A. SCHWEIZERISCHER INGENIEUR- UND ARCHITEKTEN-VEREIN
UND DER G.E.P. GESELLSCHAFT EHEMAL. STUDIERENDER DER EIDG. TECHN. HOCHSCHULE
GEGRÜNDET 1883 VON ING. A. WALDNER / HERAUSGEGEBEN VON ING. W. JEGHER

Fenster



Kiefer Zürich

Verlag

W. Jegher & A. Ostertag, Dianastrasse 5,
Zürich / Tel. 23 45 07 / Postcheck VIII 6110
Postadresse:
Schweiz. Bauzeitung, Postfach Zürich 39

Bezugspreise

Einzelheft Fr. 1.65		—		Abonnements:	
12 Monate	6 Monate	3 Monate	Schweiz	Ausland	Ausland
66.—	72.—	33.—	36.—	16.50	18.—

Für Mitglieder des S. I. A., der GEP und des Schweiz. Technischen Verbandes sowie für Studierende der ETH und der EPUL ermässigte Preiskategorien nach Tarif.

Anzeigenverwaltung

Mosse-Annoncen AG., Zürich, Limmat-
quai 94 / Tel. 326817 / Postcheck VIII 1027

INHALT

Georg Agricola in seiner Bedeutung für die Eisenmetallurgie. Von *H. Merz* 735*

Die neue Stadt. Von *H. Marti* 739

Lawinenverbau im Anbruchgebiet. Von *K. Guler* 739

Wettbewerb für die Weinlandbrücke bei Andelfingen 741*

MITTEILUNGEN

Eidg. Technische Hochschule. Zürcher Baukostenindex 744

BUCHBESPRECHUNGEN

Hydrographisches Jahrbuch der Schweiz 1954, vom *Eidg. Amt für Wasserwirtschaft*. Probleme der Gezeitenkraftausnutzung, von *G. Wickert*. Erprobung der Arbeitsküche, von *S. Scherrinsky* 745

Neuerscheinungen 746

NEKROLOGE

J. Th. Sassos. Chr. von Planta. H. Bracher. H. Becker. F. Job. L. Dubois 746

ANKÜNDIGUNGEN

Generalverkehrsplan für die Stadt Zürich. Preisausschreiben des VDI. Baugrundtagung 1956 in Köln. IVe Journées de l'hydraulique, Paris 1956. GIFA, Internationale Giesserei-Fachmesse in Düsseldorf. Papier-tagung. Vorträge 746

Die neue

Kuhlmann

Zeichenmaschine

ist eine technische Höchstleistung. Verschiedene Modelle für alle Ansprüche.

Prospekte und Beratung durch das zeichentechnische Spezialhaus



Geb Brüder Scholl AG, an der Poststrasse in Zürich seit 1865 - Telephon (051) 23 76 80


HCH. LIER

Deckenheizungen System Crittall

Heisswasser-Heizungen

Umbau bestehender Dampfanlagen in Heisswasser • Abwärmeanlagen

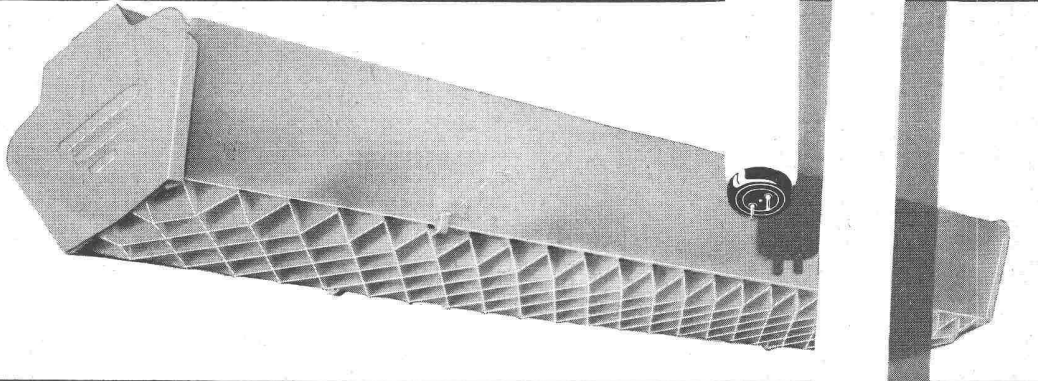
HEIZUNGS-INGENIEUR S.I.A. ZÜRICH 4 Badenerstr.444 Tel. 52 23 50/51



F. Bender

ZÜRICH OBERDORFSTR. 9-10 TEL. 34 36 50

**Wir lösen Ihre
Beleuchtungs-
probleme**



OSRAM

Rufen Sie uns, wenn Sie sich mit Beleuchtungsfragen beschäftigen. Sie erhalten alles aus einer Hand:

Hochwertige Schweizerlampen, technisch einwandfreie Leuchten, kostenlose Beratung mit Projekt und Voranschlag.

Prospekt mit Ausführungsbeispielen und Katalog senden wir Ihnen auf Wunsch gerne.

Osram A.G. Zürich 22
Tel. 051 / 32 72 80

HUBSCHER & CO. SCHAFFHAUSEN

MASCHINEN- UND STAHLBAU EBNATSTRASSE 131 TELEPHON (053) 5 35 19



Verladebrücke in Schweisskonstruktion 2,5 t Tragkraft, 46 m Länge

Diener des Sports — Diener der Gemeinde



Turnhalle Teufenthal

Architekt Hans Hauri, Reinach AG

Dort wo Turnhallen nicht allein dem Sport, sondern als sogenannte Mehrzweckturnhallen auch Vereinsanlässen, Gemeindeversammlungen und militärischen Einquartierungen zu dienen haben, muß der Wahl des Bodenbelages ein ganz besonderes Augenmerk geschenkt werden. Heute kennt man im Plastofloor „Altdorf“ „T“-Qualität, einen Spezialbelag für Turnhallen, der sowohl die Turner als auch den Abwart begeistert und in hohem Maße befriedigt. Dieser Belag kann bei Anlässen aller Art vom Publikum betreten werden, denn er zeichnet sich bei großer Elastizität durch hohe Abriebfestigkeit und Unverwüstlichkeit aus. Was aber bei einem solch großflächigen Objekt für den Abwart arbeitsmäßig und für die Gemeinde kostenmäßig besonders ins Gewicht fällt, ist die Anspruchslosigkeit des Plastofloor „Altdorf“ in Bezug auf Reinigung und Unterhalt.

Plastofloor „T“-Qualität

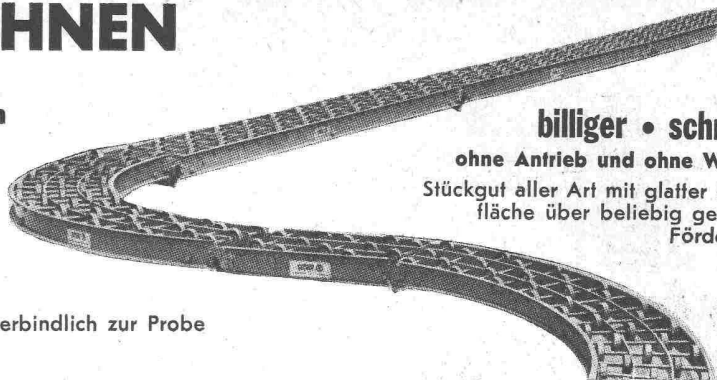
Altdorf

Dätwyler AG., Schweiz. Draht-, Kabel- und Gummiwerke, Altdorf-Uri
Verkauf durch den Fachhandel

STÖHR RÖLLCHENBAHNEN

Kleine Abmessungen
Geringes Gewicht
Schneller Auf- und Abbau
Niedrige Anschaffungskosten

fördern



billiger • schneller
ohne Antrieb und ohne Wartung
 Stückgut aller Art mit glatter Bodenfläche über beliebig gestaltete Förderwege

Verlangen Sie Röllchenbahnstücke unverbindlich zur Probe
 Kurze Lieferzeiten



MASCHINEN-HANDEL AG. ZÜRICH 4

St. Jakobsstrasse 53

Telephon (051) 25 37 07

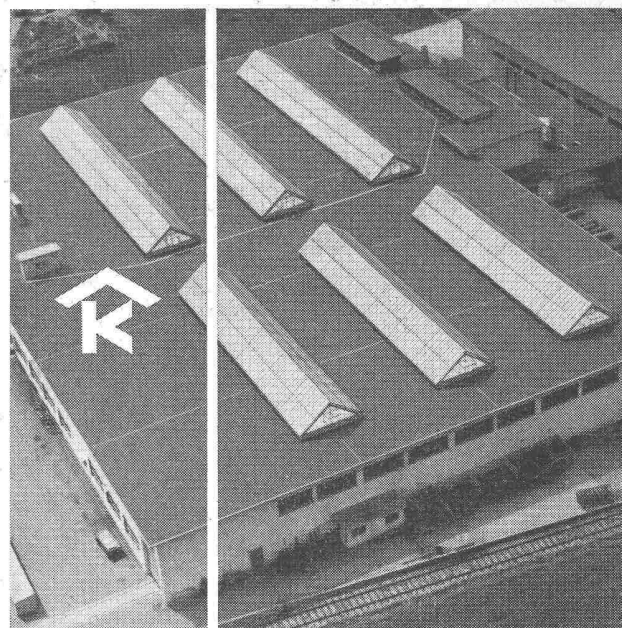
Automatische Pumpensteuerungen

mit Kabel
 ohne Kabel
 mit Tonfrequenz

Bevor Sie den Kostenvorschlag für eine Wasserversorgungsanlage genehmigen, lassen Sie sich unverbindlich durch uns beraten. Es wird zu Ihrem Vorteil sein.

SAUTER

FR. SAUTER AG., FABRIK EL. APP., BASEL



Kittlose Oberlichter
 für Shed- Sattel- und Pultdächer
 Parallelöffnende Ventilationsflügel «AIREX»

KULLY GLASDÄCHER

A. Kully A. G. Glasdachwerke Olten



BFZ-DICHTUNGEN

Phenolfrei

+ PATENT +

für Zementrohre und Steinzeugleitungen, speziell Kanalisationen, Trinkwasserleitungen, Schmutzwasserkanäle, Sammelleitungen

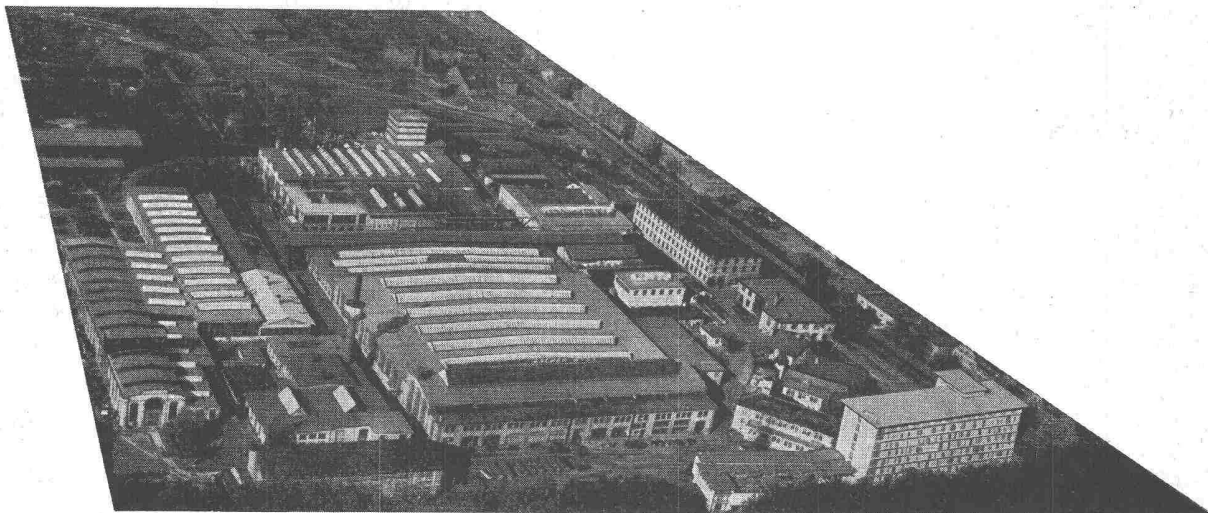
Grösste Elastizität, absolute Dichtigkeit, säurebeständig

Verlangen Sie Referenzen und Prospekte

AG. für chemisch-bautechnische Produkte
Würenlos (Aargau)

Telephon (056) 3 53 44

ESCHER WYSS



ALLE TURBOMASCHINEN

Wasserturbinen
 Dampfturbinen
 Gasturbinen
 Turbopumpen
 Turbokompressoren
 Eindampfanlagen
 Industriezentrifugen

Wärmepumpen
 Kältemaschinen
 Dampfkessel
 Zementmaschinen
 Gießereierzeugnisse
 Kesselschmiede- und
 Rohrschlossereiarbeiten

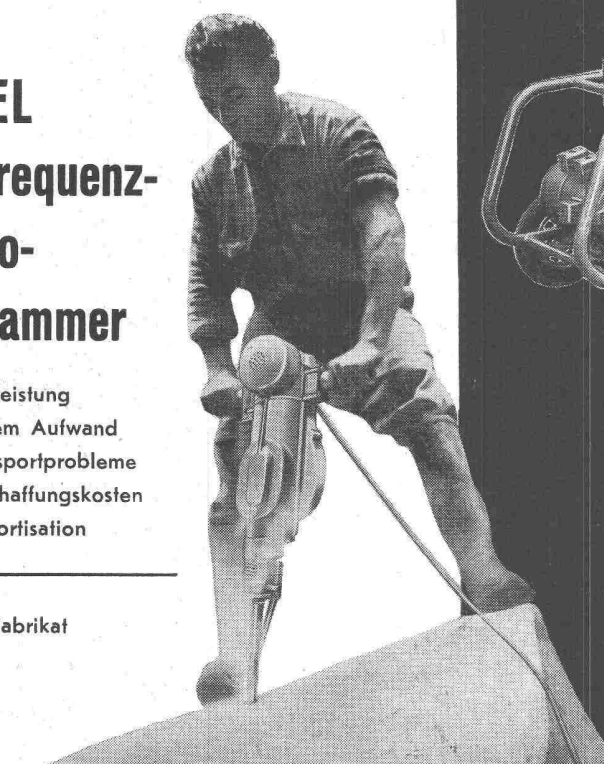
ESCHER WYSS AG ZÜRICH TEL. (051) 4201 20

Elektrisch bohren!

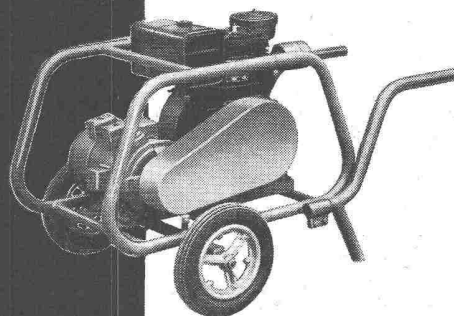
BRIGEL Hochfrequenz- Elektro- Bohrhammer

Hohe Bohrleistung
 bei kleinstem Aufwand
 Keine Transportprobleme
 Niedr. Anschaffungskosten
 Rasche Amortisation

Schweizer Fabrikat



Ohne Kompressor!



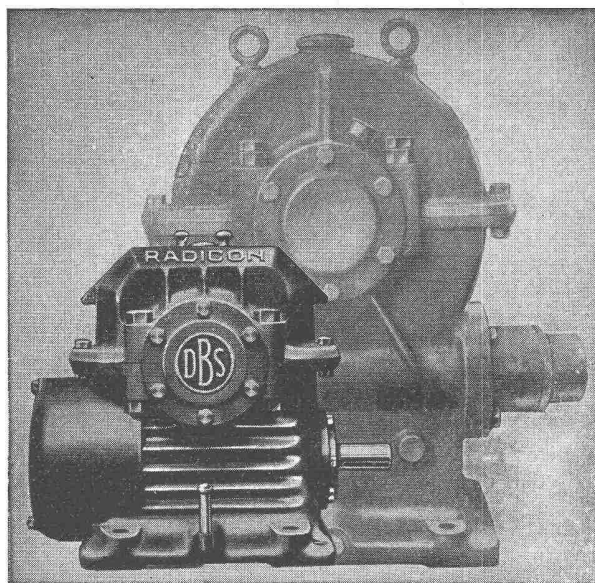
durch die Verwendungsmöglichkeit der
 BRIGEL-Hochfrequenzgeräte wie
 Innenvibrator, Handkreissäge,
 Bohrmaschine, Schleifmaschine
 Verlangen Sie eine unverbindliche Vorführung

Generalvertretung

ULRICH ROHRER-MARTI AG.

BAUMASCHINEN BERN-ZOLLIKOFEN
 TELEPHON (031) 65 03 71
 LAUSANNE (021) 23 47 26
 ZÜRICH (051) 26 50 16

RADICON SCHNECKENGETRIEBE



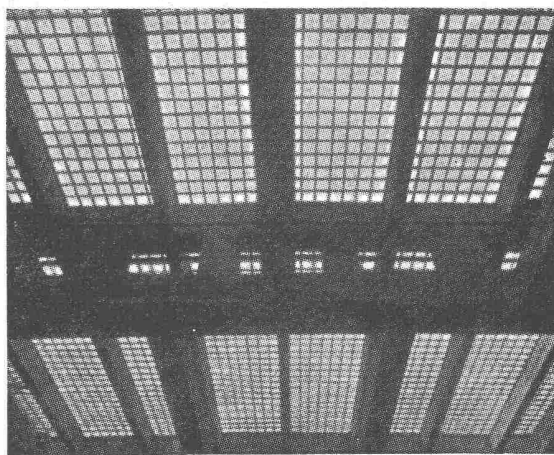
für

**Platzersparnis, höhere Leistung,
niedrigere Kosten, Sicherheit**

Ab Lager:

W. EMIL KUNZ * ZÜRICH 27

Gotthardstrasse 21 - Telefon (051) 25 29 10



BAUGLÄSER

Alle Sorten und Neuheiten zu günstigen Preisen.

GLASBETON Spezialabteilung für **Glasbeton-Oberlichter**, garantiert wasserdicht, **begeh- und befahrbare** Ausführung, mit extra hellen, lichtstreuenden Kristallprismen.

GLASBAUSTEINE extra hell, für Aussenwände, Treppenhäuser, innere Trennwände. Vorzügliche Isolation gegen Kälte, Wärme und Schall. Grosse Referenzliste. Verlangen Sie kostenlose Dokumentation und Offerte.

Ruppert, Singer & Cie. AG., Zürich

Tafelglas en gros und Spiegelmanufaktur

Telephon (051) 52 53 53 — Gegründet 1884

Briefadresse: Zürich 48, Altstetten

S R O



SRO KUGELLAGER VERKAUFSBUREAU ZÜRICH

der Kugellagerwerke J. Schmid-Roost A. G. Nachf. Schmid & Co.

Telephon (051) 25 89 66

Nüscherstr. 31

SAFIA GENÈVE, 8, Av. P. de Rochemont

Tel. (022) 6 83 36

SAFIA BERN, Monbijoustrasse 21

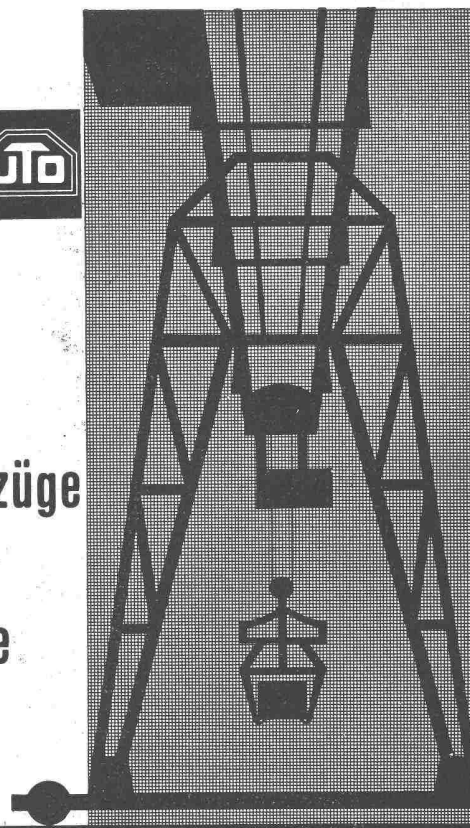
Tel. (031) 2 33 40



Krane

Elektrozüge

Aufzüge



Schindler-Aufzug- und Uto-Kran-Fabrik AG., Zürich

MD

Elektrizitätswerke und Bauämter

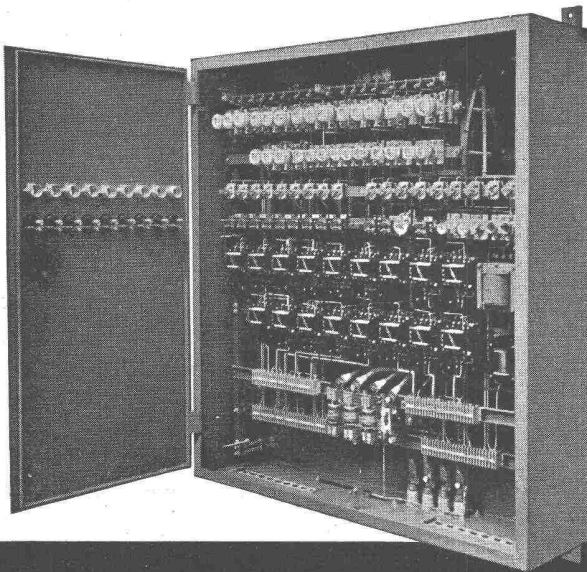
finden in unserem neuen Beleuchtungskörper-Katalog eine Fülle wertvoller Angaben, lichttechnischer Tabellen, Kurven und Daten - gewissermassen ein Handbuch der Beleuchtung und dazu eine klare Übersicht über das ganze Fabrikationsprogramm. Wenn Sie Ihr Exemplar noch nicht erhalten haben, so verlangen Sie es bitte kostenlos noch heute.

Aluminium-Licht AG. Zürich

Uraniastr. 16 Tel. (051) 23 77 33



CMC-Verteilkasten und -schränke



Unsere Verteilkasten und -schränke werden für Aufbau- oder Unterputzmontage, auch staub- und spritzwasserdicht, in jeder beliebigen Ausführung und Grösse geliefert. Die Innenausrüstung ist praktisch, mit genügend Montage-raum, das Aeusserere von zweckmässiger Schönheit. Die Apparate werden fertig eingebaut und verdrahtet; der Apparaterost lässt sich zur Montage einfach herausheben. Gute Erweiterungsmöglichkeit. Verlangen Sie bitte unsere Prospekte.

Senden Sie uns Ihr Prinzipschema, wir besorgen alles Weitere für Sie.

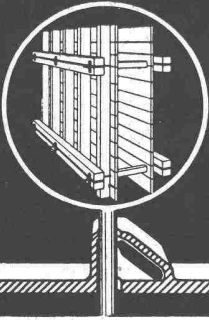
Schützesteuerungen,
eingebaut in CMC-Verteilkasten

CMC CARL MAIER & CIE

Fabrik elektrischer Apparate und Schaltanlagen

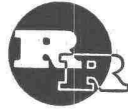
SCHAFFHAUSEN

TEL. 053 5 61 31

ARETOR**DIE SOLIDE UND PRAKTISCHE SCHALUNGSKLEMME**

- Denkbar einfache und billige Arbeitsweise
- Einmalige Anschaffung — keine Abnutzung
- Mit «ARETOR» Verwendung von gewöhnlichem Rundeisen als Zugstab
- Mit «ARETOR» absolute Sicherheit: Je grösser die Druckkraft, desto grösser die Klemmwirkung

Verlangen Sie unsern Prospekt:

**R. RIGLING & CO.**

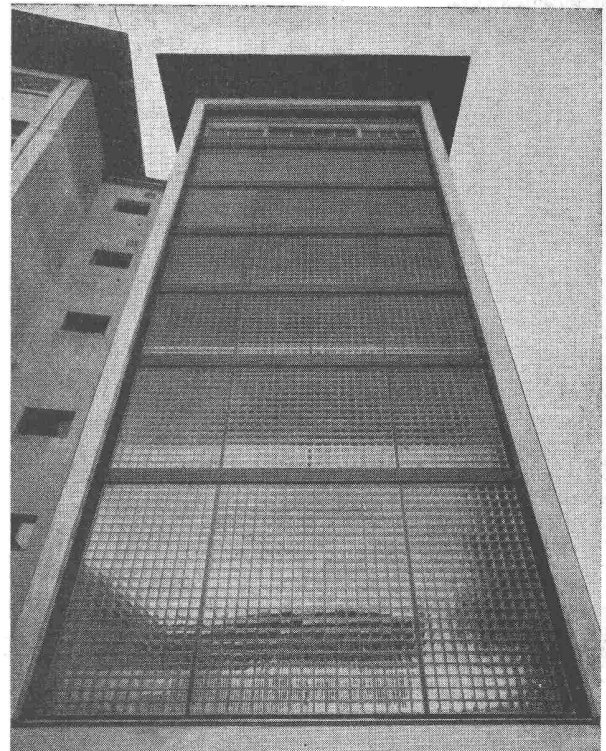
Telephon (051) 46 82 25

ZÜRICH-OERLIKON

Leutschenbachstrasse 44

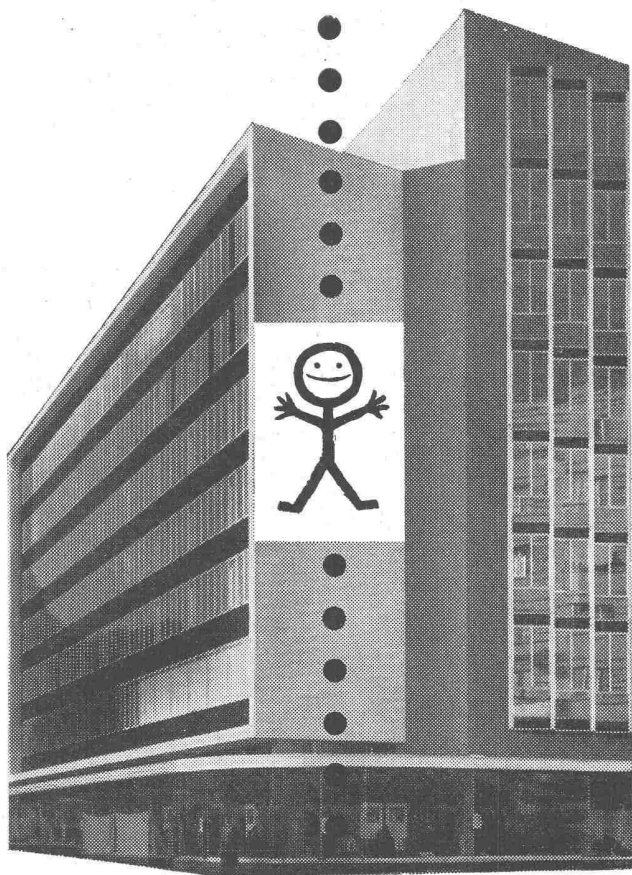
Soeben erschienen!**WALTER-Taschenbuch
für Wärmeingenieure**Herausgegeben von der Firma Walther & Cie. AG.,
Köln-Dellbrück374 Seiten (DIN A 6) mit zahlreichen Bildern,
Tafeln und Tabellen, auf Dünndruckpapier,
Kunststoffeinband 13.60 DM

Aus dem Inhalt: Allgemeines / Mechanik und Festigkeitslehre / Chemie, Physik und Stoffkunde / Elektrotechnik / Wärmelehre / Brennstoffe und Verbrennung / Wärmetechnik im Kesselbau / Werkstoffe und Normen / Betrieb und Wartung / Kraftwerkszahlen, Patentklassen / Fabrikationsprogramm. — Ein handliches Nachschlagewerk, insbesondere für Kesselingenieure

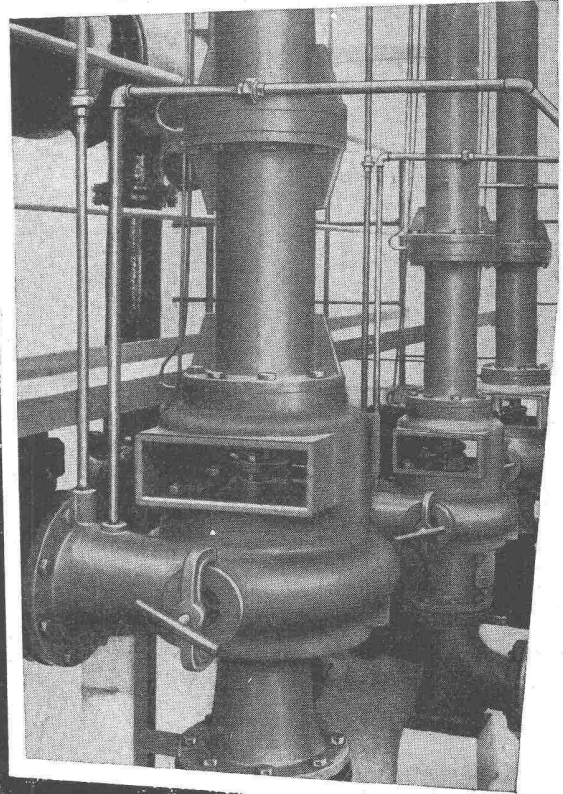
VDI-VERLAG GMBH • DÜSSELDORF 10**GRESSLY & Co., SOLOTHURN****Glasbeton****PFANDER**

Schaufensterbau
Pfander & Co., Zürich 51
Dübendorfstrasse 227
Tel. 051 / 46 77 33

SCHINDLER



Aufzüge- und
Elektromotorenfabrik
Schindler & Cie. A. G.
Luzern



IV 87

**KANALRAD-DICKSTOFF-
KREISELPUMPEN**

horizontaler und
vertikaler Bauart
für verschmutztes,
ungeklärtes Abwasser

VERKAUFSBÜRO

KSB ZÜRICH AG

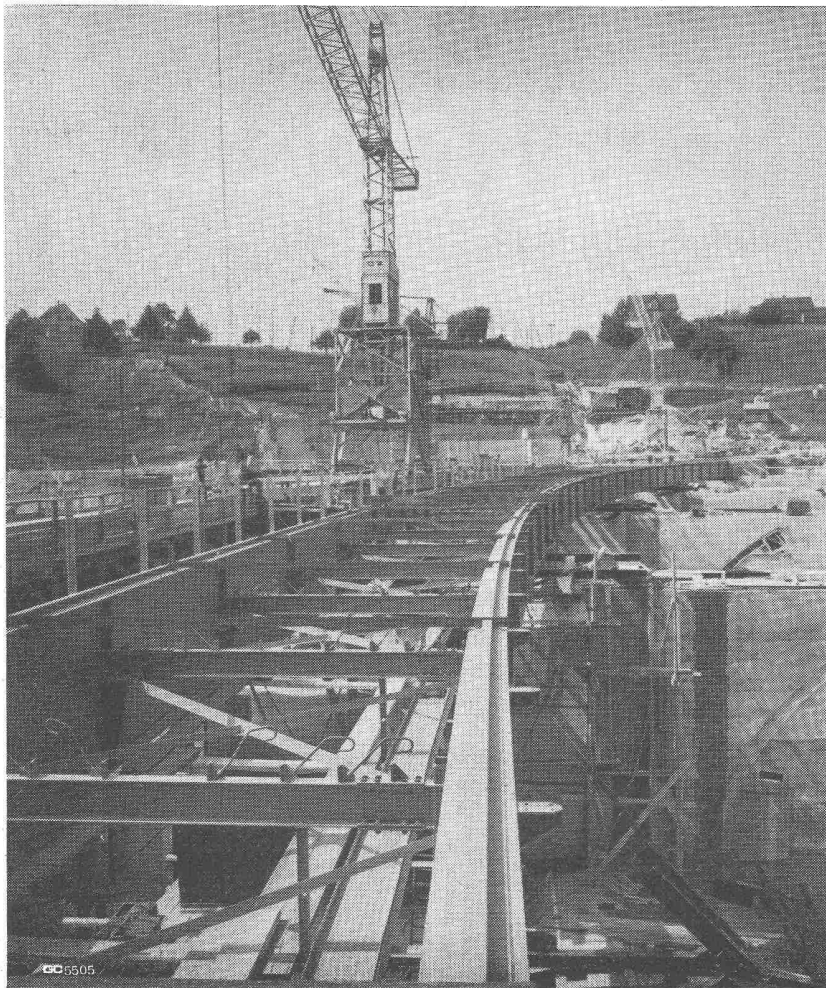
Beckenhofstraße 72, Tel. (051) 28 25 18
für die Erzeugnisse der Firmen:

Klein, Schanzlin & Becker AG, Frankenthal (Pfalz)
Amag - Hilpert - Pegnitzhütte AG Nürnberg
Kleinschanzlin - Bestenbostel GmbH, Bremen
Kleinschanzlin Pumpen AG, Homburg (Saar)

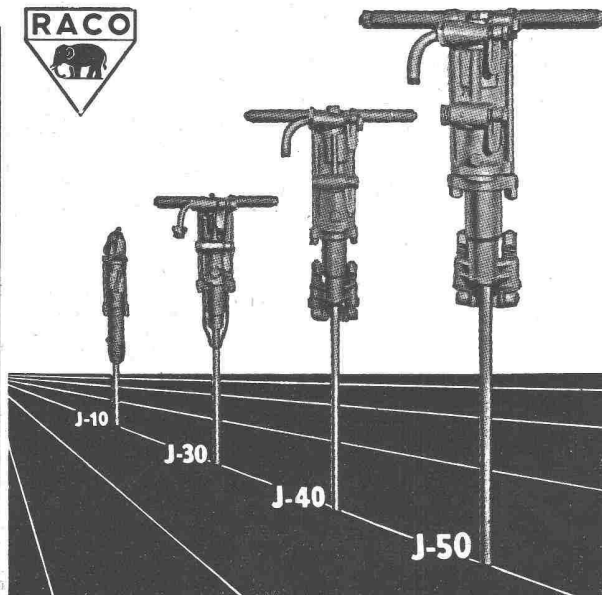
Alleinverkauf für den Bausektor

MBA - MASCHINEN U. BAHNBEDARF AG

Dübendorf Tel. (051) 96 63 33



**Stahl-
Brückenbau**
Geilinger & Co.
Winterthur



Ingersoll-Rand
die leistungsfähigen
BOHRHÄMMER

Modelle von 6 bis 27 kg
für leichteste und schwerste
Bohrarbeiten

Verlangen Sie unverbindliche Offerten

Alleinverkauf für die Schweiz

Robert Aebi & Cie AG SA **Zürich**

URANIASTRASSE 31/35 TEL. (051) 23 17 50

Firma gegr. 1881