

Objektyp: **FrontMatter**

Zeitschrift: **Schweizerische Bauzeitung**

Band (Jahr): **73 (1955)**

Heft 39

PDF erstellt am: **23.09.2024**

Nutzungsbedingungen

Die ETH-Bibliothek ist Anbieterin der digitalisierten Zeitschriften. Sie besitzt keine Urheberrechte an den Inhalten der Zeitschriften. Die Rechte liegen in der Regel bei den Herausgebern.

Die auf der Plattform e-periodica veröffentlichten Dokumente stehen für nicht-kommerzielle Zwecke in Lehre und Forschung sowie für die private Nutzung frei zur Verfügung. Einzelne Dateien oder Ausdrucke aus diesem Angebot können zusammen mit diesen Nutzungsbedingungen und den korrekten Herkunftsbezeichnungen weitergegeben werden.

Das Veröffentlichen von Bildern in Print- und Online-Publikationen ist nur mit vorheriger Genehmigung der Rechteinhaber erlaubt. Die systematische Speicherung von Teilen des elektronischen Angebots auf anderen Servern bedarf ebenfalls des schriftlichen Einverständnisses der Rechteinhaber.

Haftungsausschluss

Alle Angaben erfolgen ohne Gewähr für Vollständigkeit oder Richtigkeit. Es wird keine Haftung übernommen für Schäden durch die Verwendung von Informationen aus diesem Online-Angebot oder durch das Fehlen von Informationen. Dies gilt auch für Inhalte Dritter, die über dieses Angebot zugänglich sind.

Ein Dienst der *ETH-Bibliothek*
ETH Zürich, Rämistrasse 101, 8092 Zürich, Schweiz, www.library.ethz.ch

<http://www.e-periodica.ch>

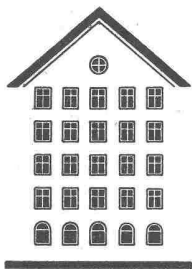
SCHWEIZERISCHE BAUZEITUNG

WOCHENSCHRIFT FÜR ARCHITEKTUR / INGENIEURWESEN / MASCHINENTECHNIK

REVUE POLYTECHNIQUE SUISSE

ORGAN DES S. I. A. SCHWEIZERISCHER INGENIEUR- UND ARCHITEKTEN-VEREIN
UND DER G. E. P. GESELLSCHAFT EHEMAL. STUDIERENDER DER EIDG. TECHN. HOCHSCHULE
GEGRÜNDET 1883 VON ING. A. WALDNER / HERAUSGEGEBEN VON ING. W. JEGHER

Fenster



Kiefer Zürich



S.A. WALO BERTSCHINGER A.G.

**Eisenbahn
Industrieböden
Strassenbau
Tiefbau**

282

Verlag

W. Jegher & A. Ostertag, Dianastrasse 5,
Zürich / Tel. 23 45 07 / Postcheck VIII 6110

Postadresse:

Schweiz. Bauzeitung, Postfach Zürich 39

Bezugspreise

Einzelheft Fr. 1.65 — Abonnements:

| Kategorie | 12 Monate | | 6 Monate | | 3 Monate | |
|-----------|-----------|---------|----------|---------|----------|---------|
| | Schweiz | Ausland | Schweiz | Ausland | Schweiz | Ausland |
| A | 66.— | 72.— | 33.— | 36.— | 16.50 | 18.— |
| B | 60.— | 66.— | 30.— | 33.— | 15.— | 16.50 |
| C | 50.— | 56.— | 25.— | 28.— | 12.50 | 14.— |
| D | 36.— | 42.— | 18.— | 21.— | 9.— | 10.50 |

A Normaler Preis

B für Mitglieder Schweiz. Techn. Verband

C für Mitglieder S. I. A. oder G. E. P.

D für Mitglieder S. I. A. oder G. E. P., die weniger als 30 Jahre alt sind, sowie für Studierende der ETH und der EPUL (bei Bestellung Geburtsjahr angeben).

Das Abonnement kann mit jedem Kalendermonat begonnen werden. Die Kategorien B, C und D gelten nur für direkte Bestellung beim Verlag.

Anzeigenverwaltung

Mosse-Annoncen AG., Zürich, Limmatquai 94 / Tel. 3263 17 / Postcheck VIII 1027

INHALT

- Die Grundwasserabsenkung nach der Wellpoint-Methode. Von *A. Senn* . . . 565*
- Zum Bau der neuen Teufelsbrücke. Von *M. Ros* . . . 568*
- Einweihung des Juliakraftwerkes Marmorera der Stadt Zürich. Von *H. Studer* . . . 572*

BUCHBESPRECHUNGEN

- Géologie des barrages et des aménagements hydrauliques, par *M. Gignoux* et *R. Barbier* . . . 573

WETTBEWERBE

- Neubau der Bernischen Privat-Blindeanstalt Spiez in Zollikofen. Jugendhaus der Stadt Zürich . . . 574

MITTEILUNGEN AUS DEM S. I. A.

- Schweizerisches Register der Ingenieure, der Architekten und der Techniker . . . 574

ANKÜNDIGUNGEN

- Generalverkehrsplan Zürich. Internationaler Ständiger Verband der Schiffahrtskongresse, XIX. Kongress in London 1957. Vorträge . . . 574