

Objektyp: **Advertising**

Zeitschrift: **Schweizerische Bauzeitung**

Band (Jahr): **73 (1955)**

Heft 35

PDF erstellt am: **20.09.2024**

Nutzungsbedingungen

Die ETH-Bibliothek ist Anbieterin der digitalisierten Zeitschriften. Sie besitzt keine Urheberrechte an den Inhalten der Zeitschriften. Die Rechte liegen in der Regel bei den Herausgebern. Die auf der Plattform e-periodica veröffentlichten Dokumente stehen für nicht-kommerzielle Zwecke in Lehre und Forschung sowie für die private Nutzung frei zur Verfügung. Einzelne Dateien oder Ausdrucke aus diesem Angebot können zusammen mit diesen Nutzungsbedingungen und den korrekten Herkunftsbezeichnungen weitergegeben werden. Das Veröffentlichen von Bildern in Print- und Online-Publikationen ist nur mit vorheriger Genehmigung der Rechteinhaber erlaubt. Die systematische Speicherung von Teilen des elektronischen Angebots auf anderen Servern bedarf ebenfalls des schriftlichen Einverständnisses der Rechteinhaber.

Haftungsausschluss

Alle Angaben erfolgen ohne Gewähr für Vollständigkeit oder Richtigkeit. Es wird keine Haftung übernommen für Schäden durch die Verwendung von Informationen aus diesem Online-Angebot oder durch das Fehlen von Informationen. Dies gilt auch für Inhalte Dritter, die über dieses Angebot zugänglich sind.

SCHWEIZERISCHE BAUZEITUNG

WOCHENSCHRIFT FÜR ARCHITEKTUR / INGENIEURWESEN / MASCHINENTECHNIK

REVUE POLYTECHNIQUE SUISSE

ORGAN DES S.I.A. SCHWEIZERISCHER INGENIEUR- UND ARCHITEKTEN-VEREIN
UND DER G.E.P. GESELLSCHAFT EHEMAL. STUDIERENDER DER EIDG. TECHN. HOCHSCHULE
GEGRÜNDET 1883 VON ING. A. WALDNER / HERAUSGEGEBEN VON ING. W. JEGHER

Fenster



Kiefer Zürich

LERCH AUFZÜGE

ZÜRICH 1, Oetenbachgasse 5
TELEPHON (051) 23 30 00

für Akten, Speisen, Waren
mit Hand- und elektrischem Antrieb

Patentanwälte E. BLUM & Co., ZÜRICH

Gegründet 1878 Telephon 25 16 33
Bahnhofstrasse 31

Anmeldung von Erfindungen

Fabrik- und Handelsmarken

Gutachten, Prozessberatung

Durisol

BAUPLATTEN ohne und mit ARMIERUNG für ISOLIERUNG
AUSFACHUNG, DECKEN- und FLACHDACHKONSTRUKTIONEN
grossflächige DECKENHOURDIS, HOHLBLOCKMAUERSTEINE

DURISOL AG. FÜR LEICHTBAUSTOFFE DIETIKON • TEL. 918665

Verlag

W. Jegher & A. Ostertag, Dianastrasse 5,
Zürich / Tel. 23 45 07 / Postcheck VIII 6110
Postadresse:
Schweiz. Bauzeitung, Postfach Zürich 89

Bezugspreise

Einzelheft Fr. 1.65 — Abonnements:

| 12 Monate | | 6 Monate | | 3 Monate | |
|-----------|---------|----------|---------|----------|---------|
| Schweiz | Ausland | Schweiz | Ausland | Schweiz | Ausland |
| 66.— | 72.— | 33.— | 36.— | 16.50 | 18.— |

Für Mitglieder des S. I. A., der GEP und des Schweiz. Technischen Verbandes sowie für Studierende der ETH und der EPUL ermässigte Preiskategorien nach Tarif.

Anzeigenverwaltung

Mosse-Annoncen AG., Zürich, Limmat-
quai 94 / Tel. 32 68 17 / Postcheck VIII 1027

INHALT

Maschinenfabrik Theodor Bell,
Kriens-Luzern. Von A. Ostertag . . . 521*

Generalverkehrsplan Zürich, Kurzfassung des Gutachtens Pirath/
Feuchtinger. Von M. E. Feuchtinger 523*

Mittelträgerbrücke in Meppen. Von
W. Haupt 528*

MITTEILUNGEN

Flugzeughallen Typ L.-J. Dubois . . . 528

Zum Bau der neuen Teufelsbrücke.
Verdichteranlagen für Hüttenwerke.
Plastik-Verkleidung für Kanalisationsrohre 529

BUCHBESPRECHUNGEN

Linz im Profil der Zeit, vom Kulturamt der Stadt Linz. Mehrgeschossbauten und Hochhäuser, von W. Wolf, H. Marti und M. Cosandey 529

Brückenbau, von W. Koch. Küberli-Handbuch 2, Eisenbranche, von B. Schmidt. Der Dammbau, von K. Keil

Fortschritte im Betonstrassenbau, von der Forschungsgesellschaft für Strassenwesen, Köln. Organisation und Führung industrieller Unternehmungen, von E. Gerwig. Einführung in die Technische Mechanik, von I. Szabo. Witterung und Klima in Mitteleuropa, von H. Flohn . . . 530

Spannungsoptische Untersuchungen, von G. Mesmer und K. Hirschfeld. Elektrische Maschinen, von R. Richter. Neuerscheinungen 532

NEKROLOGE

Rudolf Koblet, Charles Fleury . . . 532

WETTBEWERBE

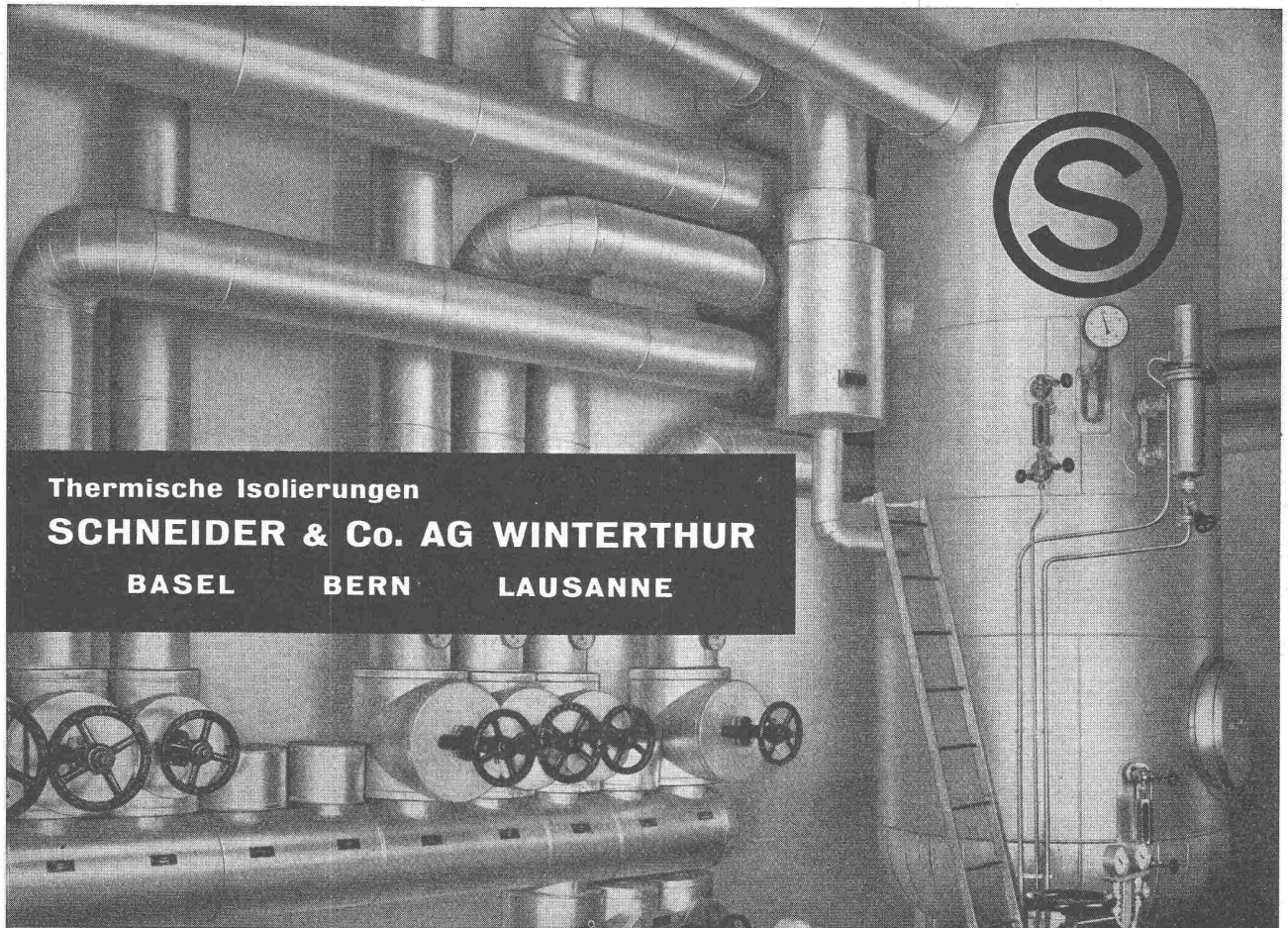
Sekundarschulhaus mit Turnhalle in Altstätten SG 532

MITTEILUNGEN AUS DER G. E. P.

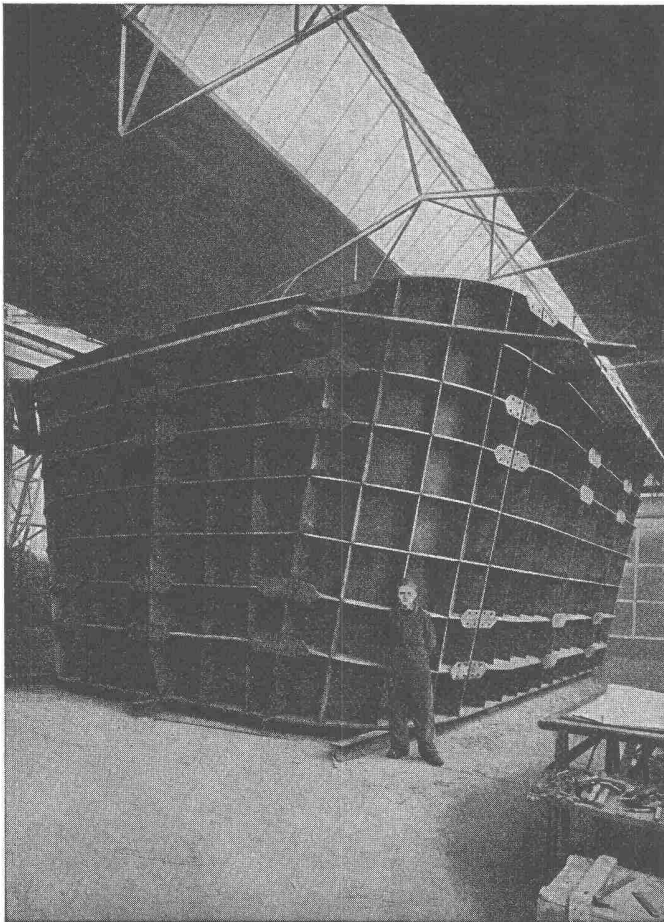
Hundertjahrfeier der ETH 532

ANKÜNDIGUNGEN

Studienreise nach Süddeutschland 532



Thermische Isolierungen
SCHNEIDER & Co. AG WINTERTHUR
BASEL BERN LAUSANNE

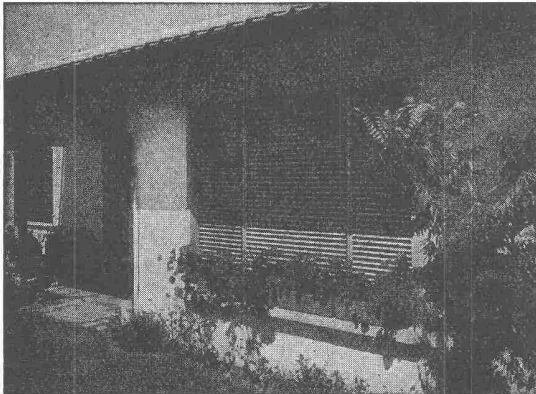


Ponts
Charpentes
Chaudronnerie
Mécanique
Serrurerie

CUVE EXTÉRIEURE DE FOUR ÉLECTRIQUE
POIDS 100 TONNES

GIOVANOLA
MONTHÉY

Schenker Storen



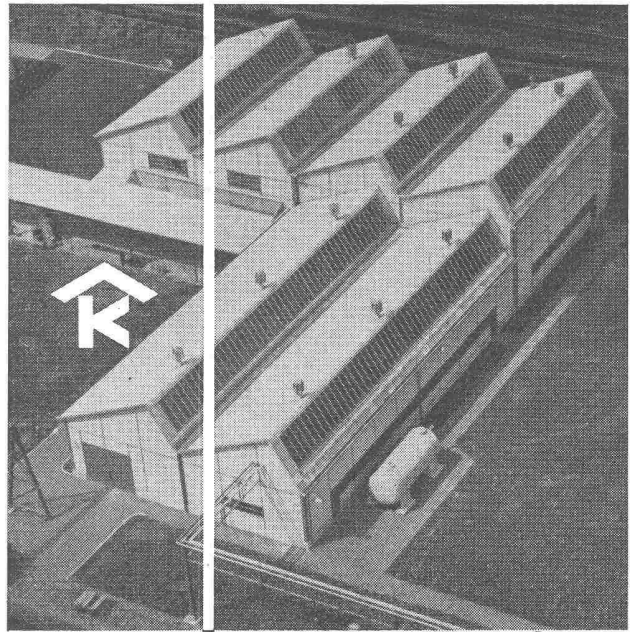
Lamellenrollstore System



Storenfabrik Emil Schenker AG. Schönenwerd

Tel. (064) 3 13 52

| | | |
|----------------|----------|---------------------|
| Vertretungen : | Zürich | Tel. (051) 32 65 60 |
| | Basel | Tel. (061) 22 93 81 |
| | Luzern | Tel. (041) 2 98 27 |
| | Leusanne | Tel. (021) 23 45 47 |
| | Lugano | Tel. (091) 2 22 13 |



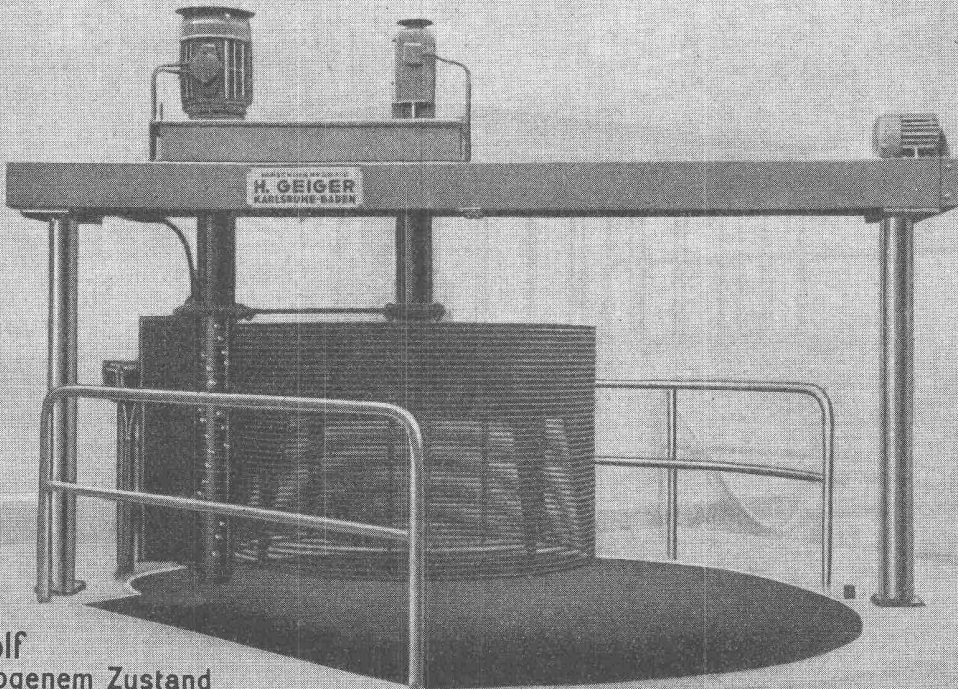
Kittlose Oberlichter für Shed- Sattel- und Pultdächer

Parallelöffnende Ventilationsflügel «AIREX»

KULLY GLASDÄCHER

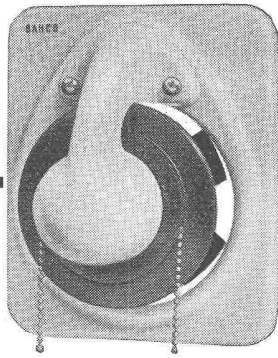
A. Kully A. G. Glasdachwerke Olten

GEIGER EINRICHTUNGEN FÜR KLÄRANLAGEN



Rechenwolf in hochgezogenem Zustand

TEIL AUSFÜHRUNG, MONTAGE UND SERVICE DURCH HANS ROSHARD, INGENIEUR SIA, KÜSNACHT



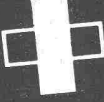
Betrifft: Küchenventilation in Mehrfamilienhäusern
 Es lohnt sich, den modernen BAHCO-Küchenventilator einzubauen. Einmal geht damit ein alter Traum jeder Hausfrau in Erfüllung:

Wohnen und Kochen ohne Kochdämpfe!

Dann zählen aber auch die materiellen Ersparnisse: weniger Reinigungsarbeit — Reduktion der Unterhaltskosten.



Prospekte durch die Generalvertretung:
WALTER WIDMANN AG ZÜRICH 1
 Löwenstrasse 20 Telephone (051) 27 39 96

GEBERIT 

GEBERT & CIE RAPPERSWIL SG

BULLDOG
 SICHERHEITS-VERBINDER AUS STAHL

Für Holzkonstruktionen: Dachbinder, Brücken, Gerüste, landwirtschaftliche Bauten usw. Vielfach bewährt. Auskunft und Offerten durch:

J. **KIENER & WITTLIN** A G
 Schauplatzgasse 23, BERN

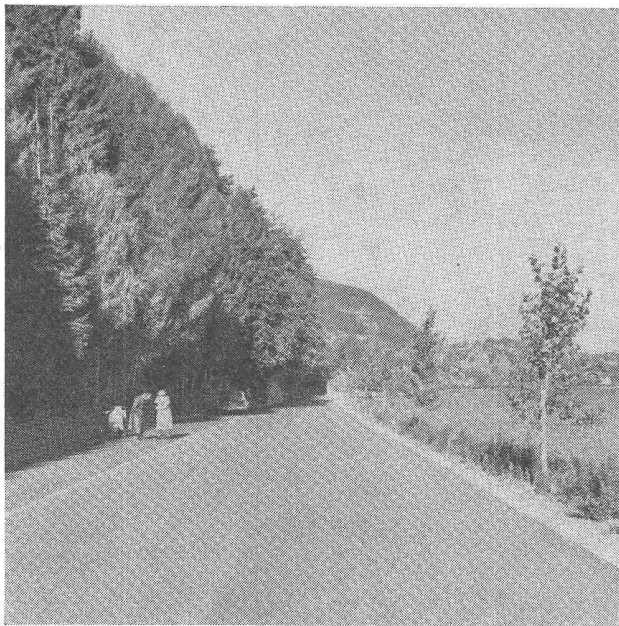
FABRIK FÜR gelochte
 gepresste
 gehämmerte
 Bleche

Blech-Konstruktionen

H. Heer & Co., Olten
 Tel. (062) 5 40 29

Industriezäune

MÜLLER & CO. LÖHNINGEN Telephone (053) 6 91 17
 Spezialofferten für Industrien Vertreterbesuch Referenzlisten



Linksufrige Thunerseestrasse / CARPAVE-Belag

Stuag

Schweiz. Strassenbau- und
Tiefbau-Unternehmung A.G.



**LICHTMASTEN
UND
KANDELABER**

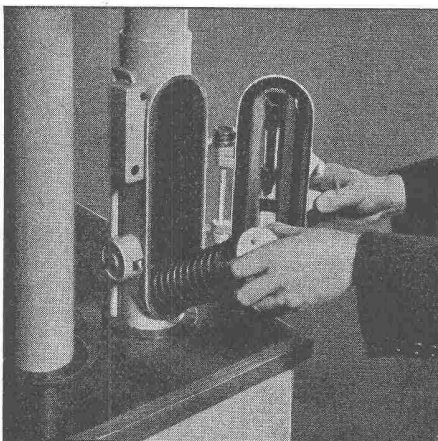
IN VERSCHIEDENEN AUSFÜHRUNGEN

Verlangen Sie unseren Sonderprospekt

AG. DER MASCHINENFABRIK VON LOUIS GIROUD, OLTEN
Telephon (062) 5 40 17

7055

**GIROUD
OLTEN**



ROHRPOST rationalisiert den Betrieb

Anwendungsgebiete:

- Banken
- Versicherungsanstalten
- Druckereibetriebe
- Geschäfts- und Warenhäuser
- Industriebetriebe
- Hotels, Restaurants
- SBB Telegraphen- und Auskunftsbüros

Fördergut:

- Bons und Bestellungen
- Zettel
- Telegramme, Checks
- Karten, Briefe
- Warenproben
- Manuskripte



Standard Telephon und Radio AG.

Zürich, Seestr. 395, Postfach Zürich 38, Tel. (051) 45 28 00

Zweigniederlassung in Bern



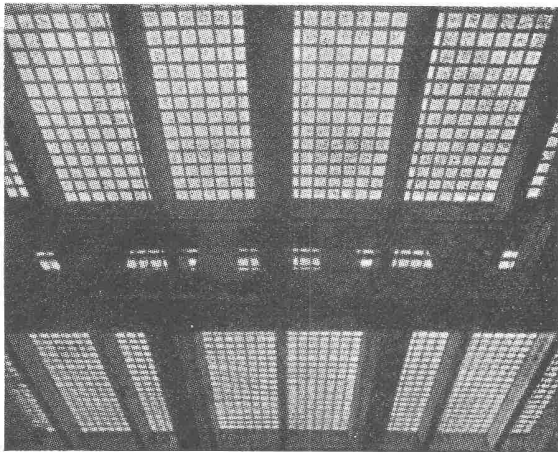
**VENTILATOR AG
STÄFA**

Spezialisiert seit 1890
Tel. (051) 930136



Klima-Anlagen

Lufftechnische Anlagen
Befeuchtungs-Apparate
Elektrofilter



BAUGLÄSER

Alle Sorten und Neuheiten zu günstigen Preisen.

GLASBETON Spezialabteilung für **Glasbeton-Oberlichter**, garantiert wasserdicht, **begeh- und befahrbare** Ausführung, mit extra hellen, lichtstreuenden Kristallprismen.

GLASBAUSTEINE extra hell, für Aussenwände, Treppenhäuser, innere Trennwände. Vorzügliche Isolation gegen Kälte, Wärme und Schall. Grosse Referenzliste. Verlangen Sie kostenlose Dokumentation und Offerte.

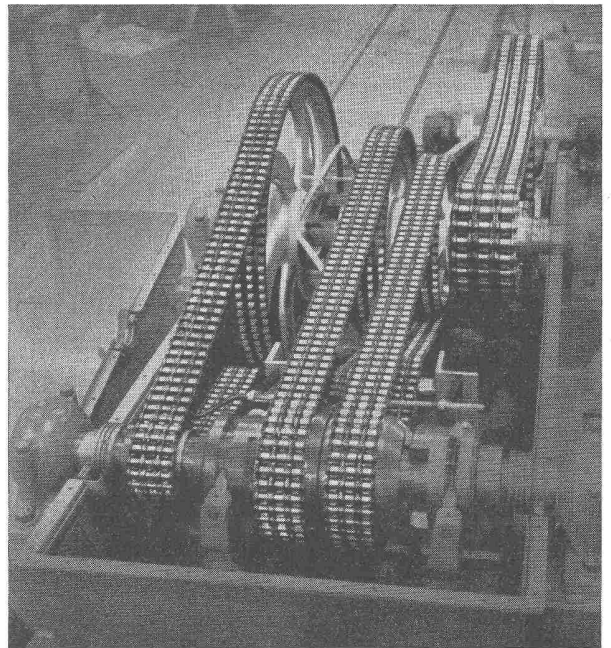
Ruppert, Singer & Cie. AG., Zürich

Tafelglas en gros und Spiegelmanufaktur

Telephon (051) 52 53 53 — Gegründet 1884

Briefadresse: Zürich 48, Altstetten

RENOLD-ANTRIEBE



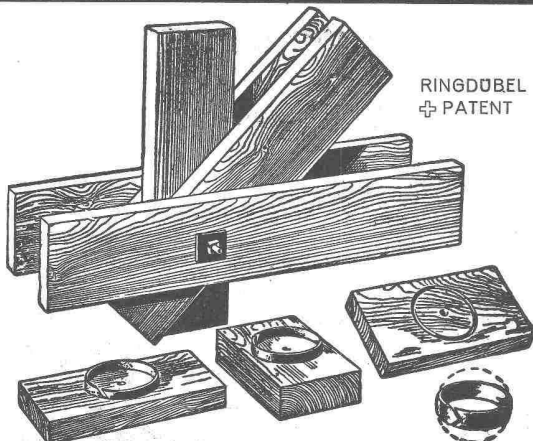
längste Lebensdauer
für störungsfreien Betrieb
ruhigen Lauf

kurze Achsdistanzen
kleinste Breiten
hoher Wirkungsgrad

Ab Lager:

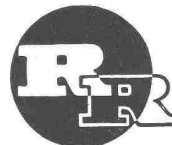
W. EMIL KUNZ ★ ZÜRICH 27

Gotthardstrasse 21 • Telephon (051) 25 29 10



RINGDÖBEL
PATENT

Knotenpunktverbindung für hölzerne Tragwerke



R. RIGLING & CO.
Holzkonstruktionen

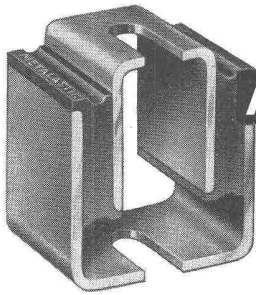
**Hallen
Fabrikbauten
Treppenbau**

Zürich - Oerlikon

Leutschenbachstr. 44

Telephon (051) 46 82 25

Briefadresse: Postfach Zürich 50



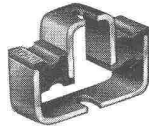
METALASTIK

**Doppel - U -
Gummilager**

Elastische Maschinenlager für Belastungen von 1—200 kg, gegen Schwingungs- und Lärmübertragung. Zur Lagerung von Messinstrumenten, Präzisionsapparaten, Ventilatoren, Kompressoren etc.

Doppel-U-Gummilager sowie viele andere Gummielemente für Schwingungsisolierung und elastische Kupplungen ab Lager Zürich.

**Metalastik Ltd.
Leicester England**



PAUL SCHWAB Techn. Büro
ZÜRICH 1 GESSNERALLEE 34 TEL. (051) 23 23 38

BORSARI
Heizöl- und Benzin-Tanks

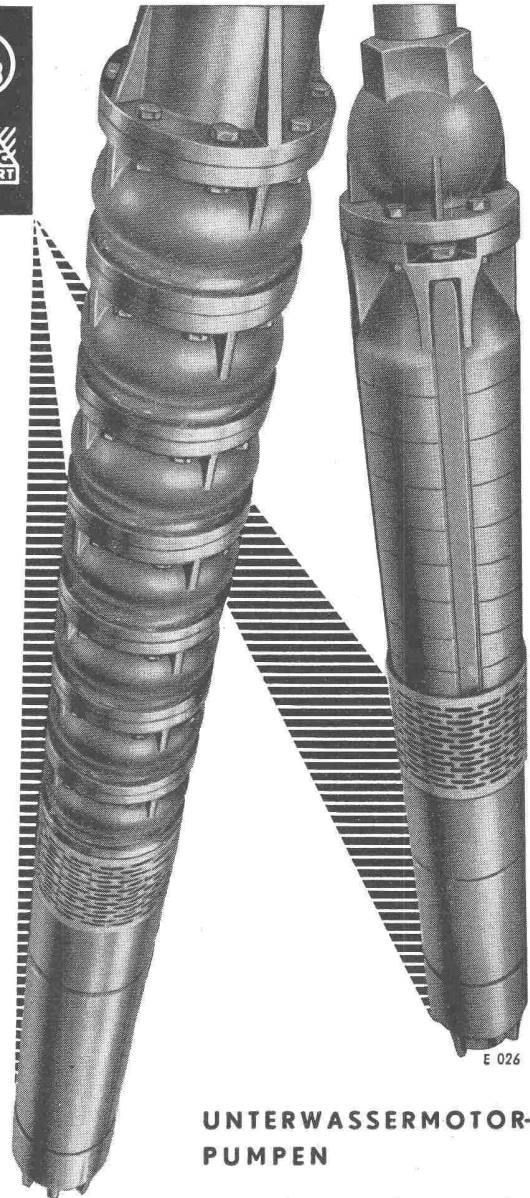
aus Eisenbeton mit Glasauskleidung in jeder Grösse für Handel und Industrie sowie für Ein- und Mehrfamilienhäuser

50 Jahre Erfahrung
Erstklassige Referenzen
Keine Korrosion
Kein Unterhalt

BORSARI & CO.

Zollikon-Zürich
Telephon (051) 24 96 18

Gegr. 1873



E 026

**UNTERWASSERMOTOR-
PUMPEN**

Für Förderströme bis 1200 m³/h
für Förderhöhen bis 200 m
Antriebsmotoren bis 600 PS

VERKAUFSBÜRO

KSB ZÜRICH AG

Beckenhofstraße 72, Tel. (051) 28 25 18

für die Erzeugnisse der Firmen:

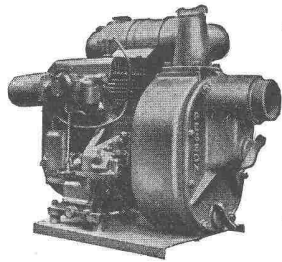
Klein, Schanzlin & Becker AG, Frankenthal (Pfalz)
Amag - Hilpert - Pegnitzhütte AG Nürnberg
Kleinschanzlin - Bestenbostel GmbH, Bremen
Kleinschanzlin Pumpen AG, Homburg (Saar)

Alleinverkauf für den Bausektor

MBA- MASCHINEN U. BAHNBEDARF AG

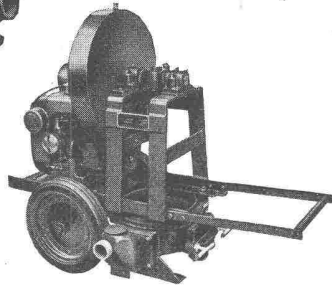
Dübendorf Tel. (051) 96 63 33

PEGSON



**Membran-
Pumpen**

**Zentrifugal-
Pumpen**



fahrbar oder stationär
mit Benzin-, Diesel- oder Elektromotor

Alleinvertretung für die Schweiz:

U. AMMANN

Maschinenfabrik AG

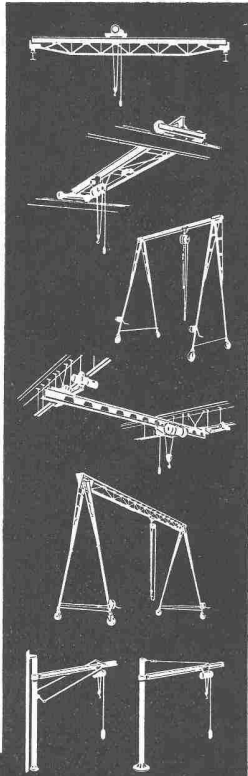
LANGENTHAL

Telephon (063) 2 27 02

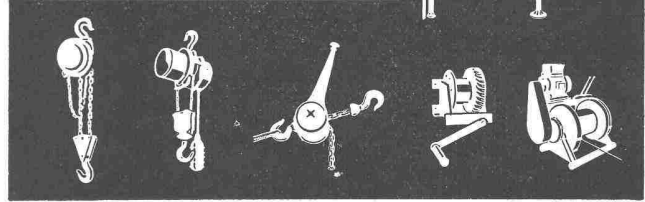
MERK

für Hebezeuge

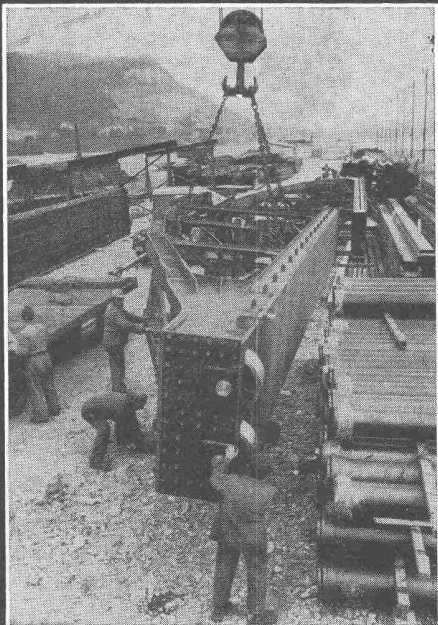
- Laufkrane
- Leichtlaufkrane
- Zirkelkrane
- Zerlegbare Bockkrane
- Elektrozüge
- Flaschenzüge
- Ratschzüge
- Hand-Seilwinden
- Motor-Seilwinden



HANS MERK Dietikon-ZH
Fahrzeug- und Kranfabrik
Tel. (051) 919121



Aus unserem Bauprogramm



PREISWERK & ESSER

| | | |
|----------------|-----------------|--|
| Stahlhochbau | Schlosserei | Basel Schönaustr. 10 Tel. (061) 32 46 88 |
| Brückenbau | Metallbau | |
| Behälter Silos | Ingenieurbureau | |

Ausführung
sämtlicher
Innenausbau-
arbeiten



Türen aller Arten
Schränke + Küchenausbauten
Fensterausbauten

Täfer + Decken
Schalldichte Konstruktionen
Trennwände + Verschalungen

Moderne Buffetanlagen
Bar- + Kühlkorpussen
Einbausitzgruppen
Tische + Bestuhlungen

Ladeneinrichtungen
für alle Branchen
Einzelmöbel - Vitrinen
Schaufensterausbauten

Komplette Coiffeureinrichtungen
für Damen- + Herrensalons

Karl Steiner

Bauschreinerei + Möbelfabrik
Ladenausbau
Coiffeureinrichtungen

Zürich 11/50
Hagenholzstrasse 60
Telefon 46 43 44

KITTLOSE GLASDÄCHER

mit Bleibanden oder Aluminiumprofilen.
Vordächer, Satteldächer, Sheddächer, senkrechte Verglasungen an großen wie kleinen Objekten.
Korrosionssichere Konstruktion mit spannungsfreier Fassung der Gläser.
Ausführung auf Holz, Eisen und Beton.
Umdecken bestehender, gekitteter Glasdächer.

JAKOB **SCHERRER** SÖHNE

Zürich 2, Allmendstr. 7, Tel. (051) 25 79 80



Statische Entlüfter: Aspirateur Scherrer

Gewichts-Dosierwagen

(fahrbare
Beton-Mischwaagen)

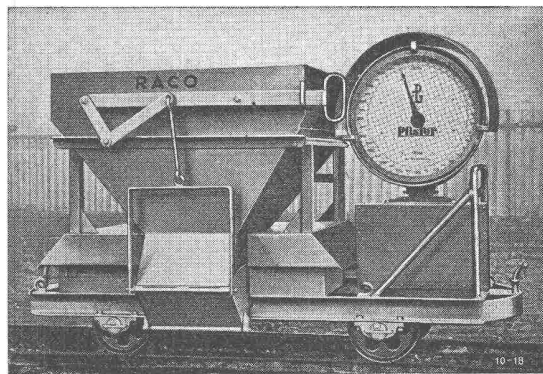
«PFISTER»

sind unenibehrlich zur genauen Feststellung der vorgeschriebenen Mischungsverhältnisse auf kleinen und grossen Baustellen.

Wirtschaftlich und zuverlässig!

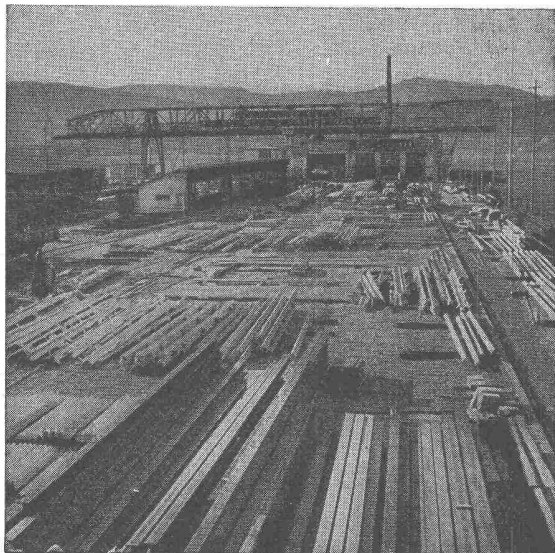
Wiegefähigkeit von 500 kg bis 2500 kg. - Auf Wunsch Spezial-Ausführungen.

Alleinverkauf für die Schweiz und Liechtenstein:



Robert Aebi & Cie AG SA Zürich

URANIASTRASSE 31/35 TEL. (051) 23 17 50



Rostschutz?

Dann

VOLLBAD-VERZINKUNG

Sie hat auf dem Gebiete des Eisenbaues
tausendfach den Beweis ihrer
Zuverlässigkeit erbracht

Sie kann bestimmt auch Ihnen
Vorteile bieten

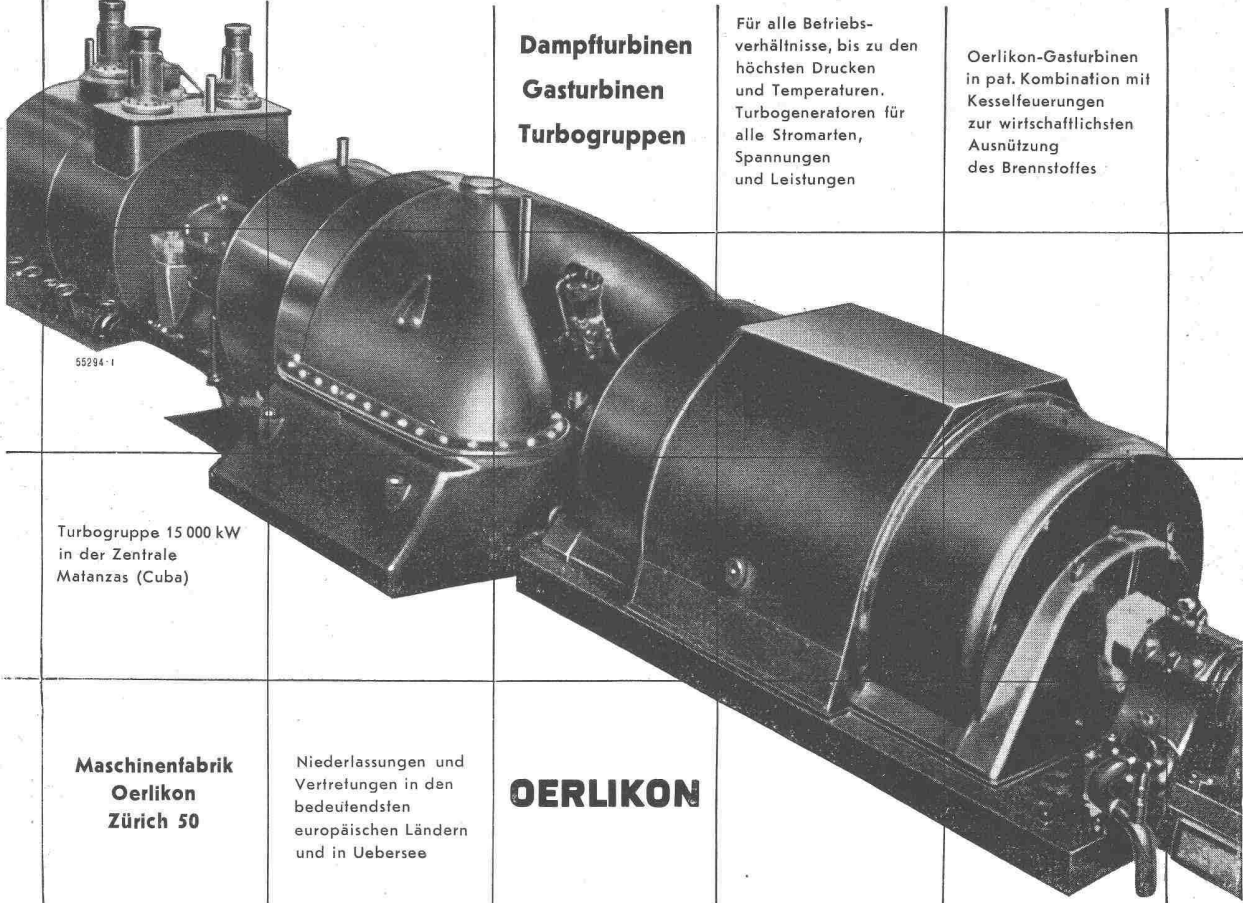
Wir beraten Sie gerne in allen Verzinkungsfragen

Verzinkereierwerke

AG. KUMMLER & MATTER

Däniken/SO

Telephon (062) 6 11 54/55

| | | | |
|--|---|---|---|
|  <p>55294-1</p> | <p>Dampfturbinen Gasturbinen Turbogruppen</p> | <p>Für alle Betriebsverhältnisse, bis zu den höchsten Drücken und Temperaturen. Turbogeneratoren für alle Stromarten, Spannungen und Leistungen</p> | <p>Oerlikon-Gasturbinen in pat. Kombination mit Kesselfeuerungen zur wirtschaftlichsten Ausnützung des Brennstoffes</p> |
| <p>Turbogruppe 15 000 kW in der Zentrale Matanzas (Cuba)</p> | | | |
| <p>Maschinenfabrik Oerlikon Zürich 50</p> | <p>Niederlassungen und Vertretungen in den bedeutendsten europäischen Ländern und in Uebersee</p> | <p>OERLIKON</p> | |

Eigennutz

verlangt Holzschutz!

Es empfiehlt sich, das frisch eingeschnittene oder völlig lufttrockene Stapelholz vorbeugend mit SCHNITTHOLZ-ARBEZOL vor Schädlingsfrass zu schützen.

Von Vorteil ist, auch das Bauholz auf dem Abbundplatz oder beim Aufrichten mit BAUHOLZ-ARBEZOL, sowie Fassaden, Schälungen, Schreinerwaren usw. mit ARBEZOL-SUPER vorbeugend vor Wurm und Fäulnis zu bewahren.

Ist Holzwerk bereits durch tierische Holzschädlinge befallen, ist es unerlässlich, sie mit ARBEZOL-SPEZIAL zu vertilgen und damit gleichzeitig das Holz vorbeugend vor Neubefall zu schützen.

Gut verstandener Eigennutz verlangt vollständigen Holzschutz auf der ganzen Linie!

Die ARBEZOLE enthalten DDT-Wirkstoff, der über sechzehntausendmal wirkungsvoller ist als Karbolineum.

Unsere Holzschutzmittel sind **permanent-activ**!

Holzschutz ARBEZOL gereicht dem Holz zum Wohl!

A. BENZ & CIE. - ZÜRICH 2/38

Spezialfirma zum Schutze verbauten Holzes

Renggerstrasse 56

Telephon (051) 45 34 34

