

Objektyp: **Advertising**

Zeitschrift: **Schweizerische Bauzeitung**

Band (Jahr): **73 (1955)**

Heft 31

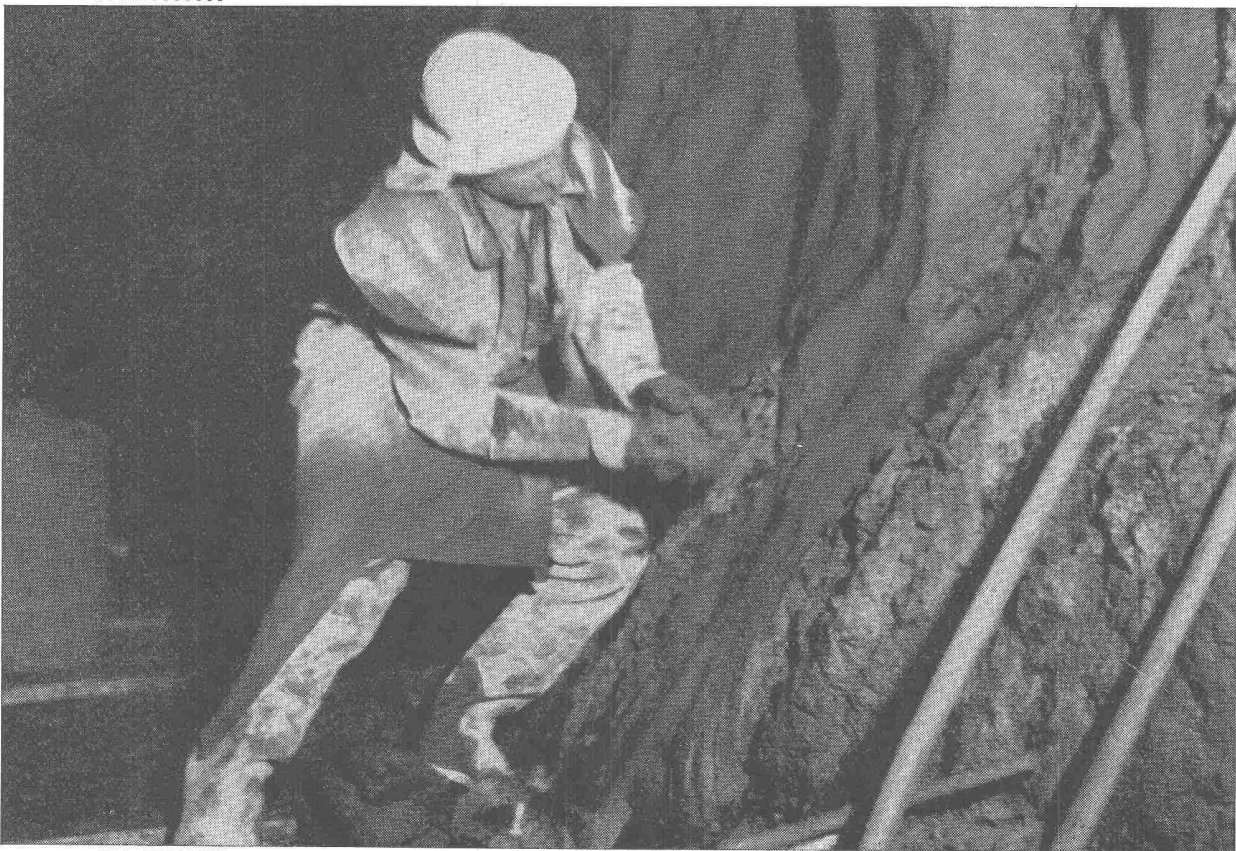
PDF erstellt am: **26.09.2024**

### **Nutzungsbedingungen**

Die ETH-Bibliothek ist Anbieterin der digitalisierten Zeitschriften. Sie besitzt keine Urheberrechte an den Inhalten der Zeitschriften. Die Rechte liegen in der Regel bei den Herausgebern. Die auf der Plattform e-periodica veröffentlichten Dokumente stehen für nicht-kommerzielle Zwecke in Lehre und Forschung sowie für die private Nutzung frei zur Verfügung. Einzelne Dateien oder Ausdrucke aus diesem Angebot können zusammen mit diesen Nutzungsbedingungen und den korrekten Herkunftsbezeichnungen weitergegeben werden. Das Veröffentlichen von Bildern in Print- und Online-Publikationen ist nur mit vorheriger Genehmigung der Rechteinhaber erlaubt. Die systematische Speicherung von Teilen des elektronischen Angebots auf anderen Servern bedarf ebenfalls des schriftlichen Einverständnisses der Rechteinhaber.

### **Haftungsausschluss**

Alle Angaben erfolgen ohne Gewähr für Vollständigkeit oder Richtigkeit. Es wird keine Haftung übernommen für Schäden durch die Verwendung von Informationen aus diesem Online-Angebot oder durch das Fehlen von Informationen. Dies gilt auch für Inhalte Dritter, die über dieses Angebot zugänglich sind.



Maggia-Kraftwerke AG., Locarno.  
Vordichtung des Druckstollens  
Galleria-Verbano mit BARRA-  
RAPID U.

## BARRA-RAPID U

**Zementzusatzmittel für Vordichtungen.** Ergibt in Verbindung mit Zement oder Zement-Sand-Gemisch eine stark klebende und rapid erhärtende Masse. Greift das Eisen nicht an. Wird hauptsächlich verwendet zum Dichten von durchlässigen Wänden und Böden, zum Verputzen von leicht besetzten Flächen, zum Dichten von Fugen in Beton und Mauerwerk.

BARRA-RAPID U wurde mit Erfolg angewandt bei den Bauten der Maggia-Kraftwerke, Kraftwerk Oberaar, Kraftwerk Zervreila, Kraftwerk Mauvoisin, Kraftwerk Marmorera, Kraftwerk Grand Dixence, Kraftwerk Ernen, Draukraftwerke, Semmering-Tunnel der Oesterr. Bundesbahnen u. a. m.

**MEYNADIER**

MEYNADIER & CIE. AG., ZÜRICH UND BERN

# KITTLOSE GLASDÄCHER

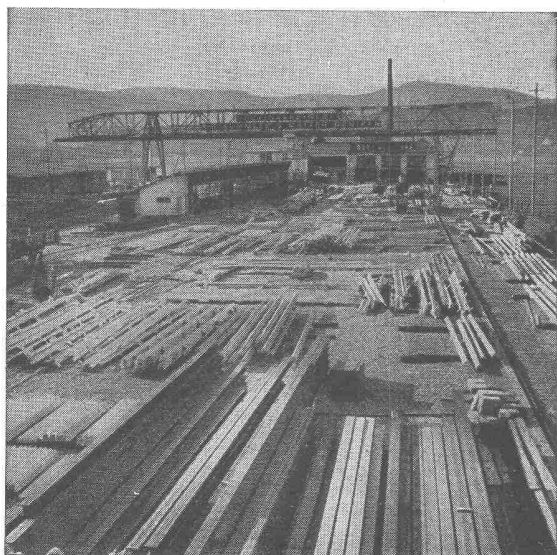
mit Bleibanden oder Aluminiumprofilen.  
Vordächer, Satteldächer, Sheddächer, senkrechte Verglasungen an großen wie kleinen Objekten.  
Korrosionssichere Konstruktion mit spannungsfreier Fassung der Gläser.  
Ausführung auf Holz, Eisen und Beton.  
Umdecken bestehender, gekitteter Glasdächer.



Zürich 2, Allmendstr. 7, Tel. (051) 257980



Statische Entlüfter: Aspirateur Scherrer



## Rostschutz?

Dann

### VOLLBAD-VERZINKUNG

Sie hat auf dem Gebiete des Eisenbaues tausendfach den Beweis ihrer Zuverlässigkeit erbracht

Sie kann bestimmt auch Ihnen Vorteile bieten

Wir beraten Sie gerne in allen Verzinkungsfragen

**Verzinkereierwerke**

### AG. KUMMLER & MATTER

Däniken/SO

Telephon (062) 6 11 54/55

## KLINKER AG. VERBLENDSTEINFABRIK LAUSEN

geflammt und uni für Böden, Cheminées, Fassaden

Telefon (061) 72404

Feuerfestes Material - Glasierte Verblender und Baukeramik - Steinzeug für Kanalisation - Säurefeste Steine und Platten

Ständige Ausstellung unserer Erzeugnisse in der SCHWEIZER BAUZENTRALE ZÜRICH, TALSTR. 9, BÖRSENBLOCK (Eintritt frei)

## PATENTE

MODELLE, MUSTER, MARKEN  
etc.  
in allen Ländern

### NAEGELI & Co., BERN

Patentanwälte, Bundesgasse 16

Neue Effekte  
neue Vorteile  
durch Glasbausteine

Für Aussenwände und Innenausbauten,  
Oberlichter usw.

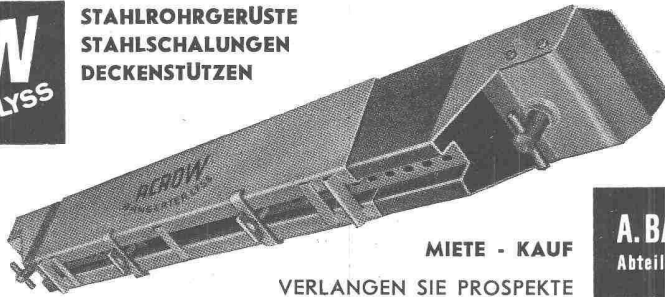
Prospekte, Auskünfte und techn. Beratung  
durch die Spezialisten für Glasbetonbau

**SSF**

Schneider, Semadeni + Frauenknecht  
Zürich 4, Feldstr. 111, Tel. (051) 27 45 63

**ACROW**  
BANGERTER LYSS

STAHLROHRGERÜSTE  
STAHLSCHALUNGEN  
DECKENSTÜTZEN



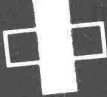
SCHALUNGS-  
TRÄGER  
ACROW


MIETE - KAUF

VERLANGEN SIE PROSPEKTE

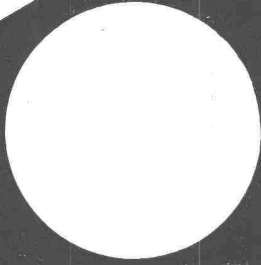
**DER SCHALUNGSTRÄGER  
WELCHER SICH BEHAUPTET  
UEBER 500 000 AUF DER  
GANZEN WELT IM GEBRAUCH**

**A. BANGERTER & CIE AG LYSS** ☎ 032 84123  
Abteilung für Bauwerkzeuge Cementwaren und Bausteinwerke

**GEBERIT** 

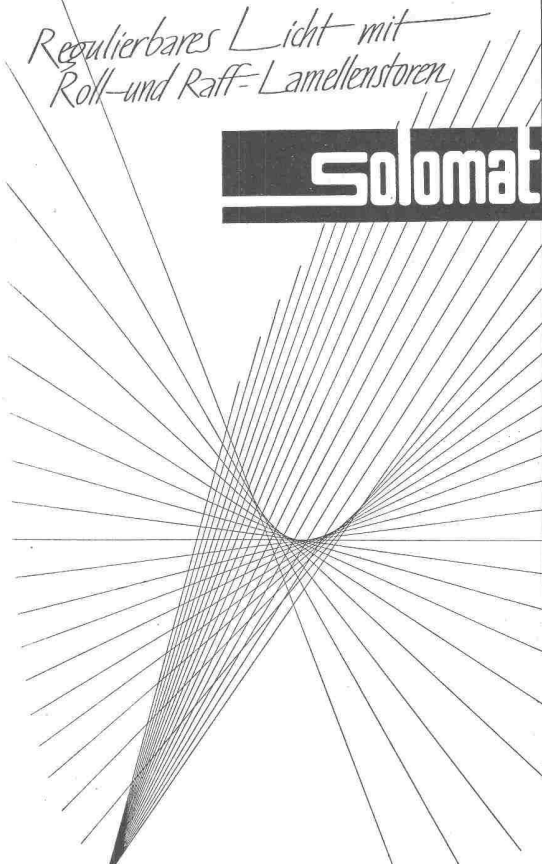


GEBERT & CIE RAPPERSWIL SG




*Regulierbares Licht mit  
Roll- und Raff-Lamellenstoren*

**Solomatic**



**Rolladenfabrik A. Griesser AG**  
AADORF BASEL LUZERN ST. GALLEN ZÜRICH



SOC. ANONIMA  
TEL. 47119  
**MARMI** **MAGA** **CAPOLAGO**  
**GRANITI**

**Handel und Bearbeitung von  
Marmor und Granit**

Marmi, Arenarie, Graniti ed Affini

**MAGA, S. A. Capolago**  
Tel. (091) 4 71 19



**Blei-  
Verglasungen**

für Kirchen,  
individuelle Gestaltung  
von Wohnräumen,  
Einsetzen von Wappenscheiben,  
Butzenscheiben etc.

**Rud. Demenga  
Basel**

Sternengasse 11  
Telephon (061) 24 09 15



*25 Jahre* 

**ING. MAX GREUTER & CIE. ZÜRICH 7**

INJEKTIONS- UND GUNIT-ARBEITEN      TIEFBOHRUNGEN

**STAHLBAU** *Scheer*

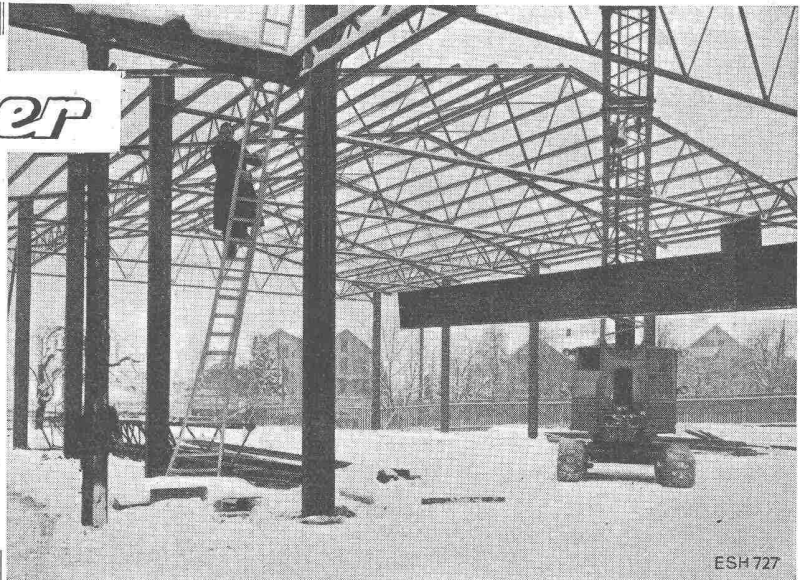
713

1855-1955  
**100**  
JAHRE

Stahlver-  
arbeitung

Hochbau, Brückenbau, Fenster  
in Stahl oder Leichtmetall

**ERNST SCHEER AG.**  
**HERISAU** Tel. (071) 5 19 92



ESH 727

**SCHWACHSTROM-  
TELEPHON-  
PERSONENSUCH-  
LICHTSIGNAL-  
UHREN-**

© 79490

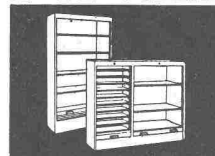
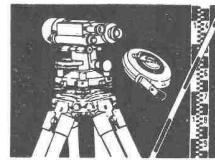
**Hasler AG Bern**

BELPSTRASSE 23, TELEPHON 031/64 11 11

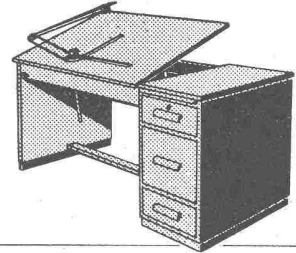
**Zweigniederlassung Zürich**

STAMPFENBACHSTRASSE 63, TELEPHON 051/26 16 00

**ANLAGEN**



*Beste Qualität  
Unschlagbar im Preis!*



**GRAB & WILDI AG**  
ZÜRICH und URDORF

Fabrik kaufm. und technischer  
Büromöbel, Messgeräte

**ALIMIL**

Die patent. ALIMIL-Rillentäfer und ALIMIL-Decken

**ALIMIL-WERK \* LUZERN**

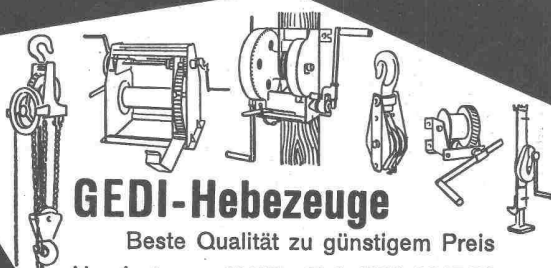
Tribschenstrasse 57 - Telefon (041) 2 06 04

**GRANIT**

in schweizerischer und  
ausländischer Herkunft

**Fratelli Bertolazzi \* Tenero (Tessin)**

Tel. (093) 8 41 29



**GEDI-Hebezeuge**

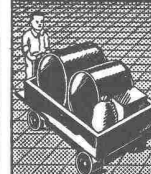
Beste Qualität zu günstigem Preis

Uraniastrasse 31/35 Tel. (051) 23 17 50

**Robert Aebi & Cie AG Zürich**

**TRIVERS**

**HOCHDRUCK-STAMPF-ASPHALT-PLATTEN**



das beste Material  
für  
stark beanspruchte  
Fabrikböden



**BAUBEDARF ZÜRICH AG.**

ZÜRICH

# Neuere Sonderdrucke der Schweiz. Bauzeitung

Das vollständige Verzeichnis ist kostenlos erhältlich beim Verlag der SBZ, Postfach Zürich 39, Tel. 234507

Nr.	1955	Preis	Nr.	1951	Preis
1778	Die Korrektur des Rheines im Kanton St. Gallen, Von <i>E. Peter</i> . (12 Abb.)	2.—	—	Speicherkraftwerk Salanfe-Miéville. (32 Abb.)	1.65
1777	Renovation und Umbau des Stiftsbibliothekflügels im Rahmen der Gesamtrenovation der Stiftsgebäude in St. Gallen. Von <i>O. Gmür</i> . (10 Abb.)	1.20	1611	Bau und Betrieb des Eckrohrkessels. Von <i>H. Vor Kauf</i> . (15 Abb.)	
1771	Die Führung grosser Unternehmen. Von <i>H. Nordhoff</i>	1.20	1608	Das städtische Stadion in Rio de Janeiro. Arch. <i>J. A. Frank</i> . (8 Abb.)	1.50
1756	Stand und Entwicklungstendenzen der Abwasserreinigung. Von <i>W. Husmann</i> . (25 Abb.)	1.80	1603	Brücken-Reparaturen auf der Strecke Chur-Arosa der Rhätischen Bahn. Von <i>C. Mohr</i> . (18 Abb.)	1.20
1754	Das Verfahren Baur-Leonhardt und die Ausführung von Brücken in vorgespanntem Beton. Von <i>G. Steinmann</i> . (22 Abb.)	1.20	1602	Leichtmetall-Konstruktionen. Von <i>W. Stadelmann</i> . (35 Abb.)	2.70
1751	Strassenverkehrsplanung Bern. Von <i>K. Leibbrand</i> . (10 Abb.)	1.65	1584	Maschinen für die Zement-Industrie. Von <i>Emil Walder</i> . (13 Abb.)	1.—
	<b>1954</b>		1581	Wärmewirtschaftliche Probleme der Textilindustrie. Von <i>W. Sennhauser</i> . (7 Abb.)	—0.80
1750	Die Verwendung des Prepekt-Verfahrens bei Druckschachtauskleidungen. Von <i>A. Brandestini</i> . (13 Abb.)	1.20	1575	Eidgenössisches Getreidemagazin und Siloanlage «D» in Brig. (37 Abb.)	1.50
1741	Der Ausbau des Kantonsspitals Winterthur. (86 Abb.)	4.—		<b>1950</b>	
1740	Das Innkraftwerk Simbach-Braunau. Von den <i>Oesterreichisch-Bayrischen Kraftwerken AG</i> . (86 Abb.)	6.50	1565	Die Wasseraufbereitungsanlage der Aktiengesellschaft A. & R. Moos, Weisslingen. Von <i>H. Roshard</i> . (11 Abb.)	1.—
1734	Neuzeitliche Betontechnologie. Von <i>J. Bächtold</i> . (4 Abb.)	1.—	1554	Stabilité de marche des générateurs de gaz à pistons libres. Par <i>R. Huber</i> . (12 fig.)	1.50
1730	Die Klimatisierung der Operationssäle im Spital Grenchen. Von <i>W. Häusler</i> . (6 Abb.)	1.—	1553	Streifzug durch die technischen Probleme bei der Förderung der Ruhrkohle. Von <i>W. Hartmann</i> . (47 Abb.)	3.—
1727	Betrachtungen über die Technik I und II. Von <i>A. Ostertag</i> . (1 Abb.)	2.50	1545	Ein Heizkostenverteiler auf neuer Grundlage. Von <i>R. Rüegg</i> . (8 Abb.)	—0.80
1723	Der Wiederaufbau des 1941 zerstörten Stauwerkes Dnjeprstroj. Von <i>F. Hartung</i> . (24 Abb.)	1.50	1540	Das Kraftwerk Rapperswil-Auenstein. (26 Abb.)	4.50
1718	Die Sandtrennung als Mittel zur Qualitätsverbesserung des Staumauerbetons. Von <i>O. Frey-Bär</i> und <i>M. Kohn</i> . (9 Abb.)	1.—	1531	Die Rolle der Werkstattpraxis in der Ausbildung zum Ingenieurberuf. Von <i>M. Schultze</i> .	1.—
1717	Fünfzig Jahre Baugrunduntersuchung. Von <i>Karl Terzaghi</i> . (11 Abb.)	2.50		<b>1949</b>	
	<b>1953</b>		1522	Das Kinderdorf Pestalozzi in Trogen. Arch. <i>H. Fischli</i> . (70 Abb.)	3.—
1698	Die Sulzer-Zweitakt-Schiffsmotoren geschweisster Bauart. Von <i>W. A. Kälchenmann</i> . (34 Abb.)	3.—	1521	Thurgauisches Kantonsspital Münsterlingen. Arch. <i>A. Müggler</i> . (32 Abb. und 11 Tafeln)	4.50
1696	Einige Betrachtungen über Bogenstaumauern. Von <i>A. Kaech</i> und <i>J. Lombardi</i> . (3 Abb.)	1.30	1520	Das Lochkarten-Verfahren. Von <i>M. F. Girtanner</i> . (17 Abb.)	4.50
1695	Ueber den Stand der Arbeiten bei der ersten Baustappe der Maggia-Kraftwerke. Von <i>A. Kaech</i> . (22 Abb.)	2.50	1517	Das Kraftwerkprojekt Birsfelden. Vom Ing.-Büro <i>A. Aegerter &amp; Dr. O. Bosshardt</i> . (18 Abb.)	1.20
1694	Kirchgemeindehaus in Zürich - Oerlikon. Arch. <i>E. Messerer</i> . (17 Abb.)	2.—	1516	Der Vierschraubenschlepper «Unterwalden» der Schweiz. Reederei AG. Basel. Von <i>A. Rymiker</i> und <i>E. Fischer</i>	1.—
1691	Soziale Aspekte der Arbeitsanalyse. Von <i>P. F. Fornallaz</i> . (10 Abb.)	1.—	1497	Einfluss der sekundären Biegung und der inneren Pressungen auf die Lebensdauer von Stahldraht-Litzenseilen mit Hanfseele. Von <i>Th. Wyss</i> . (16 Abb.)	3.—
—	Sonderheft Flughafen Zürich. (71 Abb.)	4.50		<b>1948</b>	
1689	Kraftwerkschwalle und Schifffahrt. Von <i>H. Wittmann</i> und <i>Dr. Bleines</i> . (6 Abb.)	1.50	1453	Zur Entwicklung des Elektrostahlofens in der Schweiz. Von <i>Alfred Oehler</i> . (11 Abb.)	1.—
1682	Neue schweizerische Stahlbauten. (80 Abb.)	5.—	1451	Die Entwicklung der elektrischen Aufzüge in den letzten Jahren. Von <i>Otto Blaser</i> . (19 Abb.)	2.—
1680	Vom Bau des Kraftwerkes Oberaar. Von <i>J. Bächtold</i> . (13 Abb.)	1.80	1439	Neuzeitliche optische Steuerungen. Von <i>J. A. Stieger</i> . (18 Abb.)	1.—
1679	Was bedeutet die Tieftemperatur-Physik für die Technik? Von <i>P. Grassmann</i> . (3 Abb.)	—0.80	1438	Theoretische Beuluntersuchungen der T. K. V. S. B. im Jahre 1947. Von <i>C. F. Kollbrunner</i> . (2 Abb.)	1.20
1672	Moderne Industrie-Zentrifugen. Von <i>E. Ruegg</i> . (16 Abb.)	1.20	1436	Die Beziehungen der statischen und dynamischen Festigkeitswerte. Von <i>H. Brandenberger</i> . (6 Abb.)	1.—
1666	Einfluss der Selbstreglung auf die Stabilität von Wasserkraftanlagen. Von <i>T. Stein</i> . (4 Abb.)	1.—		<b>1947</b>	
1661	Das Kraftwerk Juan Carosio-Moyopampa bei Lima. (25 Abb.)	3.—	1423	Ausbau der Plessurwasserkräfte durch die Stadt Chur. (25 Abb.)	2.—
	<b>1952</b>		1417	Neue Ergebnisse auf dem Gebiete der Materialforschung. Von <i>H. Brandenberger</i> . (10 Abb.)	1.—
1655	Vierzig Jahre Sulzer-Diesel-Traktion. (12 Abb.)	1.50	1406	Die Schwellzemente und die selbsttätige Spannung des Betons. Von <i>H. Lossier</i> . (39 Abb.)	2.20
1654	Abwasserreinigung und Gewässerschutz in der Schweiz. Von <i>M. Wegenstein</i> .	—0.80	1400	Umbau der Landquartbrücke der Rhät. Bahn in Klosters. Von <i>C. Mohr</i> , <i>R. Haefeli</i> , <i>Fr. Waltz</i> und <i>W. Schaad</i> . (31 Abb.)	1.80
1653	Der Ausbau der Wasserkräfte im Oberhasli. Von <i>H. Juillard</i> und <i>U. Eggenberger</i> . (63 Abb.)	8.—	1399	Zehn Jahre Betriebserfahrungen mit Sulzer Strahlungsheizungen (System Crittall). Von <i>E. Wirth</i> . (12 Abb.)	1.—
1645	Die Berechnung der Spannungsverluste im vorgespannten Beton. Von <i>M. Birkenmaier</i> . (5 Abb.)	—0.80			
1631	Grundlagen moderner Lüftung und Luftkonditionierung. Von <i>W. Häusler</i> . (37 Abb.)	2.50			

STS

Schweiz. Technische Stellenvermittlung  
Service Technique Suisse de placement  
Servizio Tecnico Svizzero di collocamento  
Swiss Technical Service of employment

Zürich, Lutherstr. 14, Tel. 23 54 26, Telegr. STSINGENIEUR ZÜRICH.  
Für Stellessuchende Einschreibgebühr 3 Fr. für 3 Monate. Bewerber wollen Anmeldebogen verlangen. — *Auskunft* über offene Stellen und Weiterleitung von Offerten erfolgt *nur gegenüber Eingeschriebenen*.

## INDUSTRIE-ABTEILUNG

- 361 **Ingenieur** mit abgeschlossenen Hochschulstudien (Betriebswissenschaft, Maschinenbau oder Textiltechnik) mit Praxis, für wissenschaftliche Betriebsuntersuchungen, Zeit- und Fabrikationsstudien, sowie für die Betreuung der maschinellen Anlagen und Fabrikinstallationen, Zürich.
- 389 **Dipl. Chemiker** (Technikum Burgdorf oder Winterthur) mit Interesse an analytischer Chemie, Nordwestschweiz.
- 405 **Dipl. Elektroingenieur**, Fachrichtung Schwachstromtechnik mit Praxis, für Kundenberatung, Korrespondenz mit Lieferanten, etc. Englisch, Ca. 27 Jahre, Zürich.
- 407 **Heizungs-, Lüftungs- und Sanitärtechniker** mit Praxis, als Spezialisten oder für verschiedene Branchen kombiniert, Zürich.
- 409 **Chemiker**, abgeschlossene Technikumbildung, Fachrichtung Textilchemie, mit Praxis, als Assistent des Produktionschefs, Baldmöglichst, Ostschweiz.
- 411 **Heizungs- und Sanitäringenieur oder -techniker** mit Praxis, für Projekt und Ausführung von Zentralheizungs- und sanitären Anlagen, Baldmöglichst, Bern.
- 413 **Chimiste diplômé d'un technicum cantonal**, ayant de pratique dans les traitements de surfaces et thermiques, comme assistant de l'ingénieur chimiste, Marié, âge de 25 à 35 ans. Appartement à disposition, Suisse romande.

## BAU-ABTEILUNG

- 520 **Dipl. Bauingenieur** mit Praxis, Statiker, für Berechnungen und Konstruktionen im Eisenbetonbau. Ferner Eisenbetontechniker

- mit Praxis, für die Herstellung von Schalungs- und Armierungsplänen, sowie Eisenlisten, Baldmöglichst, Zürich.
- 544 **Hochbautechniker** mit Praxis, Planbearbeiter, für Architekturbüro, Baldmöglichst, Kt. Zürich.
- 560 **Hochbautechniker** mit Praxis, Planbearbeiter, für Werk- und Detailpläne, Vorausmaße, Kostenvoranschläge und Bauleitung, Baldmöglichst, Kt. Zürich.
- 568 **Bauingenieur oder Tiefbautechniker** mit Praxis, für statische Berechnungen und Konstruktionen im Eisenbetonhoch- und tiefbau, Baldmöglichst, Kt. Zürich.
- 608 **Hochbautechniker** mit Praxis, Planbearbeiter, für Projekt-, Werk- und Detailpläne, Baldmöglichst, Zürich.
- 640 **Eisenbetontechniker**, Absolvent eines Technikums, für Berechnungen und Konstruktionen im Eisenbetonhoch- und -tiefbau, Nordwestschweiz.
- 664 **Technicien-architecte** avec quelques années de pratique, pour les travaux de bureau, Bureau d'architecture, Valais.
- 912 **Tiefbauführer** mit Bauplatzpraxis, als Stütze des ersten Bauführers, Französisch, Baldmöglichst, Zürich.
- 914 **Architekt oder Architektur-Praktikant**, Planbearbeiter, Baldmöglichst, Zürich.
- 916 **Hochbautechniker**, Planbearbeiter, für Werk- und Detailpläne, Baldmöglichst, Zürich.
- 920 **Hochbautechniker** mit Praxis, Planbearbeiter, vorerst für Werk- und Detailpläne und nachher für örtliche Bauleitung, Baldmöglichst, Zürich.
- 924 **Hochbautechniker**, Planbearbeiter, für Projekt- und Ausführungspläne u. Mitarbeit bei Wettbewerben, Eintritt 1. 9. 55, Bodensee.
- 928 **Hochbautechniker**, mit Praxis, Planbearbeiter, für Werk- und Detailpläne und Bauleitung, Baldmöglichst, Zürich.
- 930 **Hochbautechniker** mit Praxis, Planbearbeiter, für Architekturbüro, Kt. St. Gallen.
- 934 **Hochbauführer** mit Praxis in Baugeschäft, für Rapportwesen, Ausmaß, Bauleitung etc. Baldmöglichst, Nordostschweiz.
- 936 **Hochbautechniker**, Planbearbeiter für Werk- und Detailpläne und Bauleitung, Baldmöglichst, Zürich.
- 938 **Hochbautechniker** mit Praxis, für Architekturbüro, Bodensee.



**FRICK-GLASS A.G.**  
ZÜRICH-ALTSTETTEN

Tel. (051) 52 51 11

Asphalt-Isolierungen  
Flachdach-Beläge  
Kork-Isolierungen

in zuverlässiger Ausführung

## Stellenausschreibung

Die Aargauische Baudirektion sucht für das Tiefbauamt einen

## Brückeningenieur

**Anforderungen:** Diplom ETH. Erfahrungen im Brückenbau und Strassenbau erwünscht. Es kommt auch ein jüngerer Ingenieur mit wenig Bauerfahrung in Frage, sofern er sich für den Brückenbau besonders interessiert und über die nötigen Kenntnisse und Fähigkeiten verfügt.

**Besoldung:** Nach Uebereinkunft, im Rahmen des Besoldungsdekretes, zuzüglich Teuerungszulagen.

**Stellenantritt:** 1. Oktober 1955 oder nach Uebereinkunft.

**Anmeldung:** Handschriftlich, mit Lebenslauf (Geburtsdatum, Heimat- und Wohnort, Zivilstand, Bildungsgang, bisherige Tätigkeit, militärische Einteilung) und Zeugnissen bis 31. 8. 55 an die Aargauische Baudirektion.

Das Eidgenössische Amt für geistiges Eigentum in Bern sucht für die Prüfung von Erfindungspatentgesuchen

### mehrere Chemiker, Elektroingenieure (Schwach- oder Starkstrom), Maschineningenieure (womöglich aus dem Gebiet der Thermodynamik, der Textilmaschinen- und des Werkzeugmaschinenbaues)

**Erfordernisse:** Abgeschlossene Hochschulbildung; Muttersprache deutsch; gute Kenntnisse einer zweiten Landessprache erwünscht.

**Besoldung:** Nach Vereinbarung (Anfangsmonatsgehalt je nach Alter und Praxis, bis ca. Fr. 1200.— brutto; günstigste Aufstiegsmöglichkeiten).

**Anmeldung:** Bis 20. August 1955 mit Lebenslauf (insbesondere Studiengang und gegebenenfalls Angaben über praktische Tätigkeit) an:

Eidgenössisches Amt für geistiges Eigentum, Postfach Bern 6, Kirchenfeld.

Gesucht per sofort oder später

## Architekt sowie

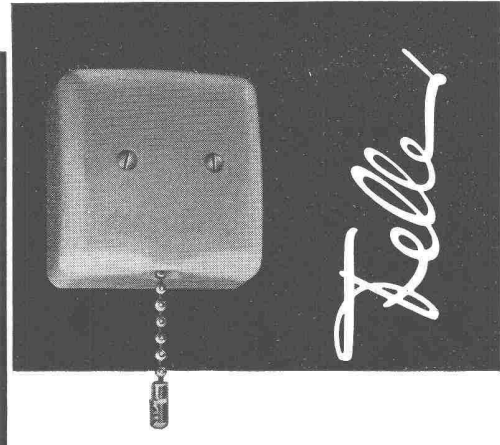
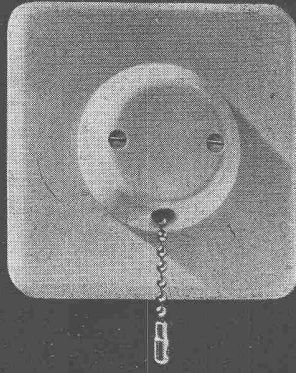
## Hochbautechniker oder Bauzeichner

für interessante Bauaufgaben auf Architekturbüro BSA und S. I. A. Nordostschweiz. Angaben über bisherige Tätigkeit, Gehaltsansprüche und früheste Eintrittsmöglichkeit sowie Photo unter Chiffre ZH 7583 an Mosse-Annoncen A.G., Zürich 23.

**Adolf Feller AG. Horgen****Universal-Zugschalter**

für Wand- oder  
Deckenmontage  
(Zugbetätigung nach  
allen Richtungen).

Geräuscharm, nach dem  
bewährten  
Silberkontakt-System.  
Pat. ang.



Ingenieurbureau S. I. A. Platz Zürich sucht  
per sofort oder später jüngeren

**Bauingenieur**

Offerten unter Chiffre ZU 7309 an Mosse-  
Annoncen AG., Zürich 23.

Gesucht per sofort oder nach Vereinbarung

**Bautechniker oder Hochbauzeichner**

Offerten mit Photobeilagen, Lebenslauf, Angaben  
über bisherige Tätigkeit und Gehaltsansprüche  
sind zu richten an

Gremli & Hartmann, Architekten, Kreuzlingen und  
Frauenfeld.

Ingenieurbureau und Tiefbauunternehmung  
sucht

**Tiefbautechniker**

für Eisenbeton- und Tiefbauarbeiten nach  
Aarau oder Bern, zur Bearbeitung interessanter  
Projekte.

Offerten sind zu richten an Rothpletz, Lien-  
hard & Cie. AG., Aarau. Laurenzenvorstadt 19.

Gesucht für entwicklungsfähige Stelle

**Dipl. Maschineningenieur**

für vielseitige, interessante Tätigkeit. Erfahrungen  
im Pumpen- oder Turbinenbau erwünscht, jedoch  
nicht Bedingung.

Offerten mit Angaben über Studiengang, bisherige  
Tätigkeit, Gehaltsanspruch und möglichem Ein-  
trittstermin erbeten unter Chiffre ZH 7674 an  
Mosse-Annoncen AG., Zürich 23.

**BAUTECHNIKER-ARCHITEKT**

Schweizer, 30jährig, mit Berufsfreude, Initiative und  
breiter Ueberseerfahrung, sucht entwicklungsfähige  
Stelle. Offerten unter Chiffre ZS 7682 an Mosse-Annon-  
cen AG., Zürich 23.

Gesucht

**1-2 Hochbau-Techniker  
2-3 Hochbauzeichner**

für die Mitarbeit an interessanten, vielseitigen  
Baufaufgaben. Interessenten, die sich über prak-  
tische Erfahrung, sauberes, selbständiges und zu-  
verlässiges Arbeiten ausweisen können, wollen  
Offerte mit Zeugnisabschriften und Gehaltsansprü-  
chen richten an

E + B. Witschi, Architekten S. I. A., Zürich 2,  
Claridenstrasse 26. Telephone (051) 27 37 07.

**Dipl. Tiefbautechniker**

(guter Statiker) mit mehrjähriger Praxis, sucht  
Stelle für Berechnung und Konstruktion in Stahl  
und Eisenbeton. Offerten unter Chiffre ZB 1205  
an Mosse-Annoncen AG., Zürich 23.



Architekturbüro BSA/S. I. A. in Bern sucht tüchtigen,  
erfahrenen

**BAUTECHNIKER**

für Büro und teilweise Bauplatz. Interessante und  
vielgestaltige Aufgaben.

Offerten mit Angaben über bisherige Tätigkeit,  
Eintrittstermin, Gehaltsansprüche, unter Beilage  
von Zeugnissen und Photo unter Chiffre A 13 175 Y  
an Publicitas Bern.

Gesucht auf gut beschäftigtes Architekturbüro im  
Kanton Bern

**Bautechniker - Bauführer**

für Bearbeitung interessanter Bauaufgaben. Gut  
bezahlte Dauerstelle. Eintritt baldmöglichst. Offer-  
ten unter Angabe von bisheriger Tätigkeit und  
Gehaltsansprüchen erbeten unter Chiffre ZC 7662 an  
Mosse-Annoncen AG., Zürich 23.





Wir suchen jüngeren, talentierten und aufgeschlossenen

## HOCHBAU-ZEICHNER

für die Planung von

### Automobil-Werkstätten

Zur Einarbeitung in dieses Spezialgebiet wird Gelegenheit geboten.

Schriftliche Bewerbungen sind zu richten an den Personalchef der

**GENERAL MOTORS SUISSE S.A.**  
**BIEL**

Gesucht

- ein Bauführer
- ein Bautechniker
- ein Bauzeichner

zur Lösung interessanter Bauaufgaben in der Ostschweiz.

Geboten wird interessantes Salär. Bewerber, die sich über selbständiges Arbeiten ausweisen können, wollen sich bitte melden bei der Arbeitsgemeinschaft **H. Frank** und **O. Stiefel**, Postfach 106, **Wil SG**.

## AG. Kraftwerk Wägital Siebnen SZ

Auf Frühjahr 1956 ist die Stelle des

### Betriebsleiters

neu zu besetzen. Dipl. Elektroingenieure belieben ihre Offerte unter Beilage von Lebenslauf, Photo, Studienausweisen, Zeugnissen über bisherige praktische Tätigkeit und mit Angabe von Referenzen, militärischer Einteilung und Gehaltsanspruch, bis 10. 8. 1955, zu richten an den Präsidenten des Verwaltungsrates, Herrn Regierungsrat **Dr. J. Heusser**, **Walchetur**, **Zürich**.

**STAHLBAU  
LAIS & BASEL**

Wir suchen

## DIPL. STAHLBAUINGENIEUR

als Leiter der Stahlbauabteilung.

Vielseitige Tätigkeit. Angenehme Anstellungsbedingungen. 5-Tage-Woche.

Bewerbungen mit Angabe des möglichen Eintrittstermins erbeten.

**STAHLBAU  
LAIS & BASEL**

Gesucht auf Ingenieurbüro in Luzern

## Ingenieur oder Techniker

als Bauleiter eines Stollenbaues; jüngere

## Tiefbau- und Eisenbetonzeichner

Offerten mit Gehaltsansprüchen und Referenzen unter Chiffre **ZJ 7693** an **Mosse-Annoncen AG.**, **Zürich 23**.

**Schweizerische Bundesbahnen**

**Bauabteilung Kreis III**

Für unsere Sektion 2. Geleise **Zürich - Chur** suchen wir einen

## ZEICHNER

zur Mitarbeit bei der Projektierung von Bahnanlagen (Geleisebau, Tiefbau, Eisenbeton).

Wir verlangen abgeschlossene Lehre als Tiefbau- oder Eisenbetonzeichner und einige Praxis.

Dienstantritt nach Vereinbarung, sobald wie mögl.

Anmeldetermin: 30. Juli 1955.

Anmeldung handschriftlich mit Zeugnisabschriften, Photo und Lebenslauf, Angaben über Familienstand an: **Bauabteilung SBB**, **Kreis III**, **Postfach Zürich 1**.

**OMEGOLIN**

Rostschutz- und Dichtungslack auf Bitumenbasis. Streichfertig, schnelltrocknend, von grosser Elastizität.

**bacher**

BACHER AG. REINACH-BASEL

Bauunternehmung im Bezirk Zofingen sucht zu sofortigem Eintritt in Dauerstellung tüchtigen, erfahrenen

## Hoch- und Tiefbaupolier

Angenehme Arbeitsbedingungen, gute Entlohnung, Anschluss an Fürsorgeeinrichtungen.

Offerten unter Chiffre ZR 7512 an Mosse-Annoncen AG., Zürich 23.

Grosse Bauunternehmung sucht tüchtigen und selbständigen

## BAUFÜHRER

für grösseren Stollenbau im Kanton Graubünden. Nur im Stollenbau ausgewiesene Herren, welche auf eine Dauerstelle reflektieren, wollen sich melden. Offerten mit kurzem Lebenslauf, Zeugnisabschriften, Referenzen, Gehaltsansprüchen und Angabe des Eintrittstermines unter Chiffre ZV 7727 an Mosse-Annoncen AG., Zürich 23.

Gesucht selbständiger

## HOCHBAUZEICHNER

auf Architekturbüro in Winterthur. 5-Tage-Woche. Eintritt per sofort od. nach Uebereinkunft. Offerten u. Chiffre ZS 1143 an Mosse-Annoncen AG., Zürich 23.

In grosses Arch.-Büro werden **sofort** 1 bis 2 jüngere, fachkundige

## Bautechniker-Bauführer

für aussichtsreiche Dauerstellen **gesucht**. Ausführliche Eilofferten an **Jakob & Moser**, Arch., Molkereiweg 5, **Thun**, Tel. (033) 2 24 02.

## BAUFÜHRER

übernimmt noch 1—2 Objekte, auch auswärts. Offerten u. Chiffre **OFA 6501 Z** an **Orell Füssli-Annoncen**, **Zürich 22**, oder Tel. (051) 32 89 54.

**Fortbildungskurse für Schweisser.** Die **CASTOLIN** Schweissmaterial AG., Lausanne, veranstaltet vom 16. bis 19. August 1955 in Luzern und vom 22. August bis 2. Sept. 1955 in Neuenburg eintägige, kostenlose Fortbildungskurse für Schweisser (Beherrschung der Grundbegriffe der Schweisstechnik erforderlich). Anmeldungen sind zu richten an **F. Rindlisbacher**, Postfach Transit 1029, Bern (für den Kurs in Luzern) und an **R. Panchaud**, 3, rue Jean-Jaquet, Genf (für den Kurs in Neuenburg).

Ingenieurbureau S. I. A. in Basel, mit interessanten Aufträgen, **sucht**

## EISENBETONZEICHNER

Offerten unter Chiffre B 5787 an **Mosse-Annoncen**, **Basel 1**.

Jeune homme diplômé en

## installations techniques

en bâtiment, **cherche emploi** dans bureau architecte ou hydraulique de préférence à Zurich. Offres sous chiffre L 13609 Z à **Publicitas**, **Zurich 1**.

Zu verkaufen zwischen Vevey und Montreux zirka 7000 m<sup>2</sup>

## BAULAND

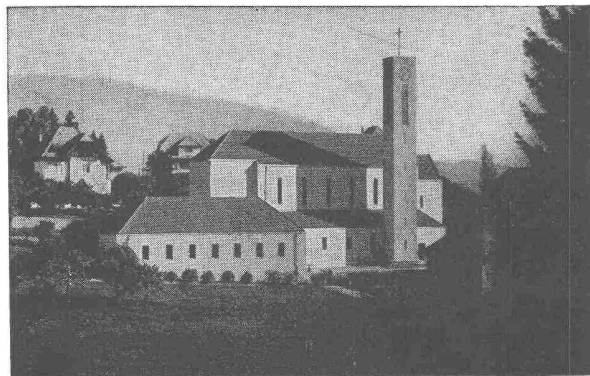
an einem Stück, seeüberhängend, in der Nähe der Kantonsstrasse, prächtige Lage, unverbaubare Aussicht, durchschnittlicher Preis Fr. 15.— pro m<sup>2</sup>. Schreiben an **St-George's School**, **Clarens-Montreux**, Tel. (021) 6 34 24.

Infolge Auflösung der Arbeitsgemeinschaft **günstig zu verkaufen**

## Raupenbagger BUCYRUS-ERIE 15 B

mit Hochlöffel und Draglineausrüstung.

Anfragen sind zu richten unter Chiffre ZG 7675 an Mosse-Annoncen AG., Zürich 23.



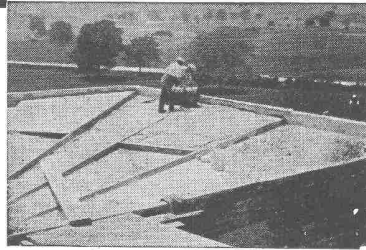
Eglise catholique de Tavannes

## BERNHARD HITZ + USTER

Fugenlose **SPRAY „LIMPET“ ASBEST-**  
Akustik- und Schallschluckbeläge  
Feuerschutzbeläge  
Kondensations-Verhütungsbeläge

**SPRAY „LIMPET“ ASBEST-**Akustikbeläge an den Seitenwänden und der Rückwand — 180 m<sup>2</sup> — auf bestehenden Wandputz aufgespritzt.

Besser isolieren  
mit



## ZELLENBETON

Kleines Gewicht  
300 kg/m<sup>3</sup>  
Wärmeleitzahl  
0,06—0,07  
Vorteilhaft im Preis

Kann auf der Baustelle hergestellt und eingebracht oder in Platten jeder Grösse geliefert werden. - Hervorragende Isolierwirkung. - Speziell für Flach- und Shed-Dächer, Unterlagsböden, Mauer-Isolierungen usw. - Fäulnisfrei, feuerfest und frostsicher.

**FAVRE & CIE. AG.**  
**WALLISELEN / ZCH.**

Gegr. 1891 Tel. (051) 93 20 11

## Automatisch gesteuerte Eirich-Grossmischanlagen

(Betonfabriken)

für Betrieb und  
Grossbaustellen aller Art



hohe Leistung, niedrige Investitionskosten, hohe Festigkeitswerte, absolut gleichmässige, intensive Mischung, volle Bindemittelausnutzung.

Automatisch umschaltbar auf mehrere verschiedene Betonsorten.

**MASCHINENFABRIK GUST. EIRICH, Hardheim/Nordbaden**  
Gegründet 1863

Vertretung für die Schweiz:

**J. ALF. BRUNNER, Dipl. Ing., LUZERN**  
Reussfeg 3 Telephone (041) 2 06 65



### ROTO Drehkipp-Beschläge

in jedes Haus in jedes Zimmer an jedes Fenster

Generalvertretung der Wilh. Frank GmbH.

**K. H. AUTH** Seefeldstr. 187, Tel. (051) 34 36 15 **Zürich 8**

Lieferung nur durch den Fachhandel

In seiner neuen Reihe

### VDI-BERICHTE

veröffentlicht der Verein Deutscher Ingenieure Vorträge und Aussprachebeiträge von VDI-Tagungen.

Als **Band I** liegt jetzt vor

### Technische Formgebung

Vorträge der Tagungen des VDI/VDMA-Gemeinschaftsausschusses «Technische Formgebung» in Bielefeld, im Januar 1954, und in Berlin im September 1954.

92 Seiten (DIN A 4) mit 185 Bildern auf Kunstdruck, gelackter Umschlag, broschiert **DM 19.50.**

Aus dem Inhalt:

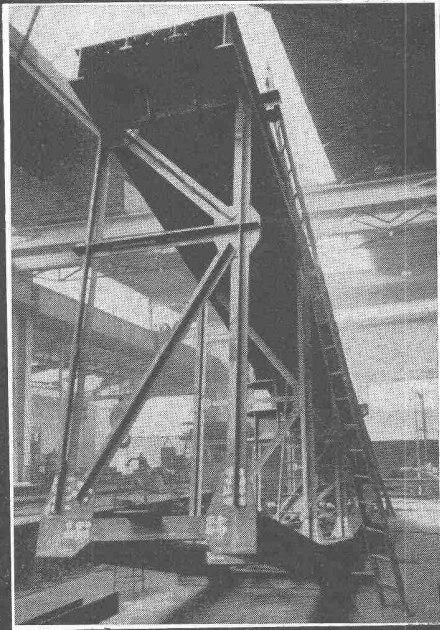
Technische Forderung als Begriff und als Aufgabe / Allgemeine Grundlagen für die Formgebung nach den konstruktiven Forderungen im Maschinenbau / Technische Formgebung — ein Problem der Nachwuchsausbildung / Wechselwirkung von Formgebung und Fertigungsverfahren / Industrielle Formgebung — ein Wirtschaftsfaktor / Beiträge zu einer technischen Formenlehre / Konstrukteur und Formgestalter — Probleme der Zusammenarbeit / Neue Formen im Werkzeugmaschinenbau / Beispiele formschöner Gestaltung von Förderern in Verbindung von Zweckmässigkeit, Formschönheit und Betriebssicherheit / Der Einfluss der Technischen Formgebung im Fahrzeugbau / Neuere Werkstoffe und Technische Formgebung / Formgebung im Büromaschinenbau / Technische Formgebung in der Elektroindustrie / Technische Formgebung und Konstruktionsbüro-Testversuche.

### VDI-VERLAG GMBH

Verlag des Vereins Deutscher Ingenieure  
Düsseldorf 10

Ingenieurhaus

## Aus unserem Bauprogramm



### PREISWERK & ESSER

Stahlhochbau	Schlosserei	Basel
Brückenbau	Metallbau	Schönastr. 10
Behälter Silos	Ingenieurbureau	Tel. (061) 32 46 88

## Wellplatten



Für wetterfeste Dach-Eindeckungen und Fassaden-Verkleidungen von Fabrik-anlagen, Flugzeug- und Ausstellungshallen, Lager-schuppen usw.

Das geringe Eigengewicht der Platten gestattet eine wirtschaftliche Konstruktion. Ausführung von gewölbten und ebenen Sheddächern mit gutem Lichteinfall.

# Eternit

Eternit AG. Niederurnen  
Telefon 058 41555

•norm• Gitter- und Stabschuhroste      •norm• Kellerfenster

•norm• Brief- und Milchkasten      •norm• Kohleneinwürfe

METALLBAU AG ZÜRICH 9

# norm

Bauteile

Telephon (051) 52 13 00

## Kolloidzement

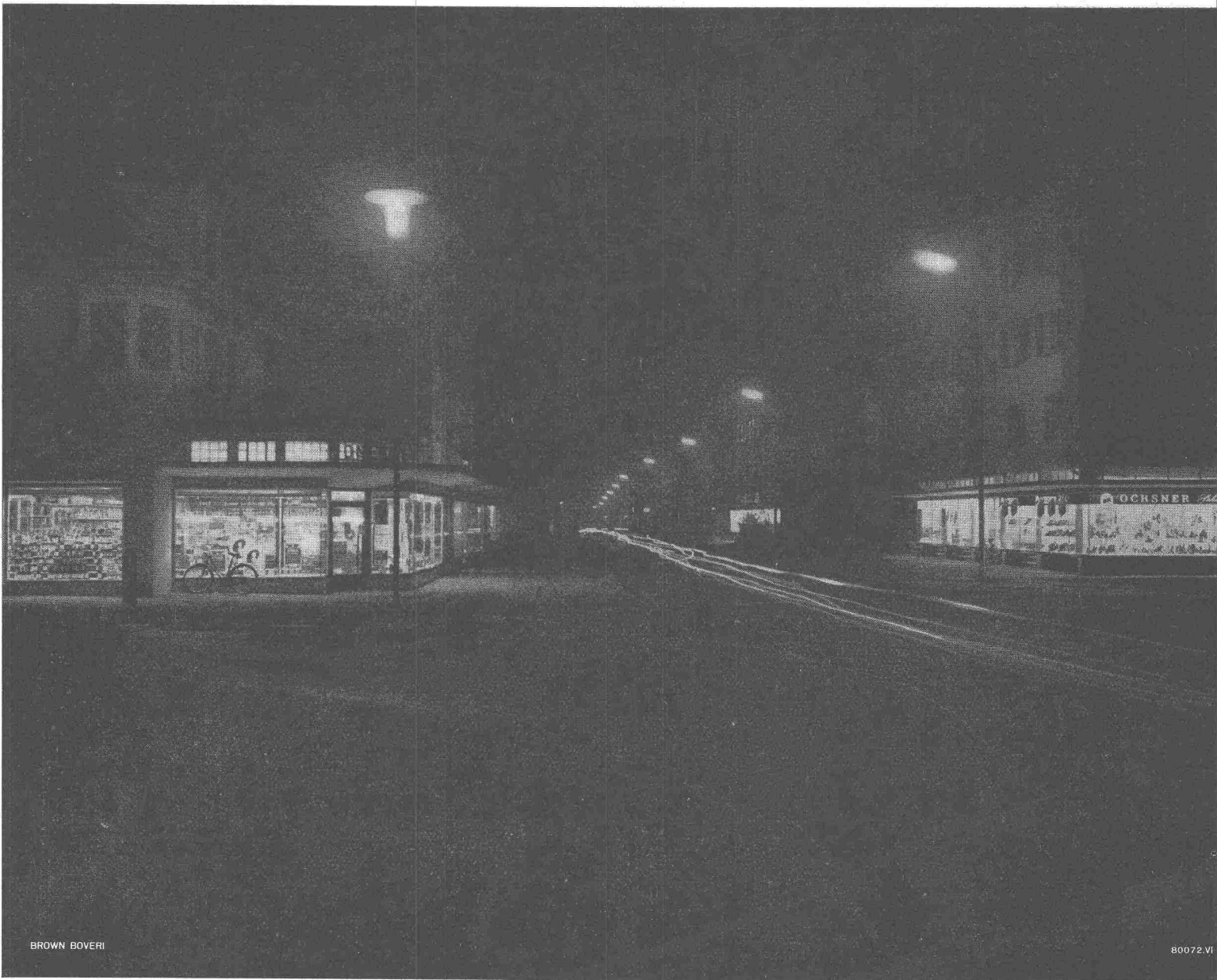
ges. gesch.

Kolloidzement ist ein ultrafeiner Portlandzement. Seine Körnung ist so fein, dass auf dem 10000-Maschensieb nur Spuren zurückbleiben. Dank dieser Eigenschaft ist er ein wertvolles Hilfsmittel des Ingenieurs, so zum Beispiel:

- ▶ **Im Stollenbau:** zur Hinterpressung von Beton- und Stahlpanzerungen;
- ▶ **Im Tiefbau:** zur Konsolidierung zu wenig tragfähiger Fundationen;
- ▶ **Im Wasserbau:** zur Verfestigung und Dichtung von porösem Beton, Mauerwerk und Baugrund;
- ▶ **Im Hochbau:** zum Auspressen von Anschlussfugen.

Anfragen sind zu richten an:

**GEBR. BRUN AG., LUZERN**  
BAUUNTERNEHMUNG  
Tel. 041 - 51616

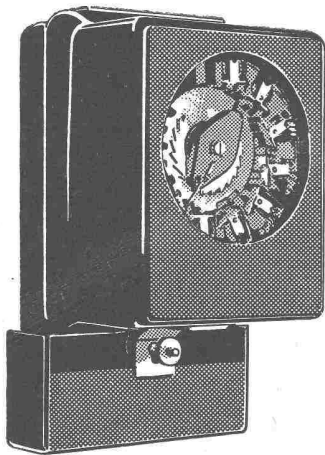


BROWN BOVERI

80072.VI

In Wettingen (Kt. Aargau) wird die Strassenbeleuchtung mit einer Brown Boveri Netzkommandoanlage einfach und wirtschaftlich gesteuert.

Diese Anlage dient gleichzeitig zur Tarifumschaltung von Zählern, Sperrung von Heisswasserspeichern, Ladegruppen, Waschmaschinen usw.



75375-V D

## Brechen Sie die teuren Lastspitzen, es lohnt sich!

**Brown Boveri Netzkommando steuert wirtschaftlich  
von zentraler Stelle aus**



Tarifumschaltung von Zählern • Strassenbeleuchtung • Sperrung von  
Futterkochern • Sperrung von Heizungsanlagen • Pumpwerke • Alarm-  
sirenen • Feuerwehralarm • Aufruf von Reparaturmannschaften usw.

**ohne Steuerdrähte - mit kleinem Aufwand**



**AG. BROWN, BOVERI & CIE., BADEN (SCHWEIZ)**