

Objektyp: **Advertising**

Zeitschrift: **Schweizerische Bauzeitung**

Band (Jahr): **73 (1955)**

Heft 27

PDF erstellt am: **20.09.2024**

Nutzungsbedingungen

Die ETH-Bibliothek ist Anbieterin der digitalisierten Zeitschriften. Sie besitzt keine Urheberrechte an den Inhalten der Zeitschriften. Die Rechte liegen in der Regel bei den Herausgebern. Die auf der Plattform e-periodica veröffentlichten Dokumente stehen für nicht-kommerzielle Zwecke in Lehre und Forschung sowie für die private Nutzung frei zur Verfügung. Einzelne Dateien oder Ausdrucke aus diesem Angebot können zusammen mit diesen Nutzungsbedingungen und den korrekten Herkunftsbezeichnungen weitergegeben werden. Das Veröffentlichen von Bildern in Print- und Online-Publikationen ist nur mit vorheriger Genehmigung der Rechteinhaber erlaubt. Die systematische Speicherung von Teilen des elektronischen Angebots auf anderen Servern bedarf ebenfalls des schriftlichen Einverständnisses der Rechteinhaber.

Haftungsausschluss

Alle Angaben erfolgen ohne Gewähr für Vollständigkeit oder Richtigkeit. Es wird keine Haftung übernommen für Schäden durch die Verwendung von Informationen aus diesem Online-Angebot oder durch das Fehlen von Informationen. Dies gilt auch für Inhalte Dritter, die über dieses Angebot zugänglich sind.

Ein Dienst der *ETH-Bibliothek*
ETH Zürich, Rämistrasse 101, 8092 Zürich, Schweiz, www.library.ethz.ch

<http://www.e-periodica.ch>

SCHWEIZERISCHE BAUZEITUNG

WOCHENSCHRIFT FÜR ARCHITEKTUR / INGENIEURWESEN / MASCHINENTECHNIK

REVUE POLYTECHNIQUE SUISSE

ORGAN DES S. I. A. SCHWEIZERISCHER INGENIEUR- UND ARCHITEKTEN-VEREIN
UND DER G. E. P. GESELLSCHAFT EHEMAL. STUDIERENDER DER EIDG. TECHN. HOCHSCHULE
GEGRÜNDET 1883 VON ING. A. WALDNER / HERAUSGEGEBEN VON ING. W. JEGHER



**GÖHNER
TÜREN + FENSTER
NORMEN**

vereinfachen das Bauen

ERNST GÖHNER AG ZÜRICH
BERN BASEL ST. GALLEN ZUG BIEL GENÈVE LUGANO

Verlag

W. Jegher & A. Ostertag, Dianastrasse 5,
Zürich / Tel. 23 45 07 / Postcheck VIII 6110
Postadresse:
Schweiz, Bauzeitung, Postfach Zürich 39

Bezugspreise

Einzelheft Fr. 1.65		—		Abonnements:	
12 Monate	6 Monate	3 Monate	Schweiz	Schweiz	Schweiz
Schweiz	Ausland	Schweiz	Ausland	Schweiz	Ausland
66.—	72.—	33.—	36.—	16.50	18.—

Für Mitglieder des S. I. A., der GEP und des Schweiz. Technischen Verbandes sowie für Studierende der ETH und der EPUL ermässigte Preiskategorien nach Tarif.

Anzeigenverwaltung

Mosse-Annoncen AG., Zürich, Limmat-
quai 94 / Tel. 326817 / Postcheck VIII 1027

INHALT

Die Spezialbauwerke der Kanali-
sation. Von *A. Kropf* 413*

Wettbewerb für eine Seebadeanlage
in Horgen 419*

Die Anlagen der Holzverzuckerungs
AG. in Domat/Ems. Von *A. Ostertag* 422*

MITTEILUNGEN

Sheddächer in Faltwerkkonstruktion.
Isocyanat-Chemie 425
Windkraftwerk von 100 kW. Poly-
amide. Persönliches 426

BUCHBESPRECHUNGEN

Handbuch der Kältetechnik, von
R. Plank 426
Rohrhydraulik, von *H. Richter*. Ein-
führung in die Baustatik, von
E. Chwalla. Hölzerne Dach- und Hal-
lenbauten, von *A. Gattnar* und *F.*
Trysna. Neuerscheinungen 427

WETTBEWERBE


Prot. Kirche Sargans/Mels. Sekun-
darschulhaus im Ebnet, Saanen.
Primarschulhaus in Dübendorf . . . 427

MITTEILUNGEN AUS DEM S. I. A.

Z. I. A.-Diskussionsabend über die
Teilrevision der zürcherischen Bau-
ordnung 427

ANKÜNDIGUNGEN

215. Diskussionstag des SVMT . . . 428



S.A. **WALO BERTSCHINGER** A.G.

**Eisenbahn
Industrieböden
Strassenbau
Tiefbau**

282

ACROW
BANGERTER LYSS

500 000
TRÄGER
IM
GEBRAUCH

ZEIT + GELD SPAREN

GRABEN-
SPRIESSE
DECKENSTÜTZEN

SCHALUNGS-
TRÄGER

STAHL-
SCHALUNGEN

BETON-
MISCHER

ROHRGERÜSTE IN STAHL
UND LEICHTMETALL
ACROW-RAHMENGERÜSTE

A. BANGERTER & CIE AG LYSS ☎ 032 84123
Abteilung für Bauwerkzeuge Cementwaren und Bausteinwerke

1/4

BORSARI

Heizöl- und Benzin-Tanks

aus Eisenbeton mit Glas-
auskleidung in jeder
Grösse für Handel und
Industrie sowie für Ein-
und Mehrfamilienhäuser

50 Jahre Erfahrung
Erstklassige Referenzen
Keine Korrosion
Kein Unterhalt

BORSARI & CO.

Zollikon-Zürich
Telephon (051) 24 96 18

Gegr. 1873

PLASTICELL

Die vorzüglichen **Dichtungen** für Bau und Industrie

zellenförmig (geschlossene Zellen)
widerstehen dem Altern und
Verfaulen
unentzündbar!

Profile in jeder Form und Grösse,
können je nach Gebrauch in ver-
schied. Dichten geliefert werden.

PLASTICELL

Die ideale Unterlage gegen **Schwingungen**
für Maschinen und Motoren aller Art

Geräuschdämpfend

In Schichten von verschiedenen
Dichten hergestellt, wodurch her-
vorragende Ergebnisse erzielt
werden.

Für Versuche wird
gern Material zur
Verfügung gestellt

Grösster Widerstand Oelen und
den meisten Säuren gegenüber.

Plasticell nimmt kein Wasser auf
und wird nie hart.

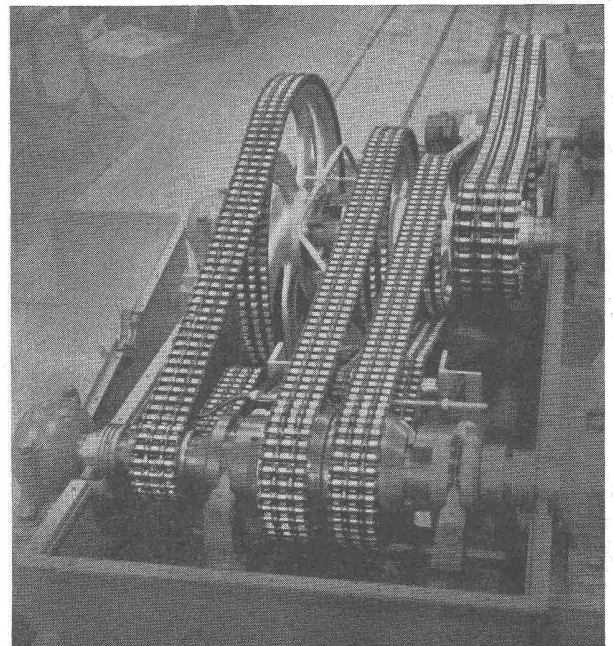
AGENCE E. M. I. GENÈVE

Tel. (022) 24 52 40

P. de Loës

Cité 22

RENOLD-ANTRIEBE



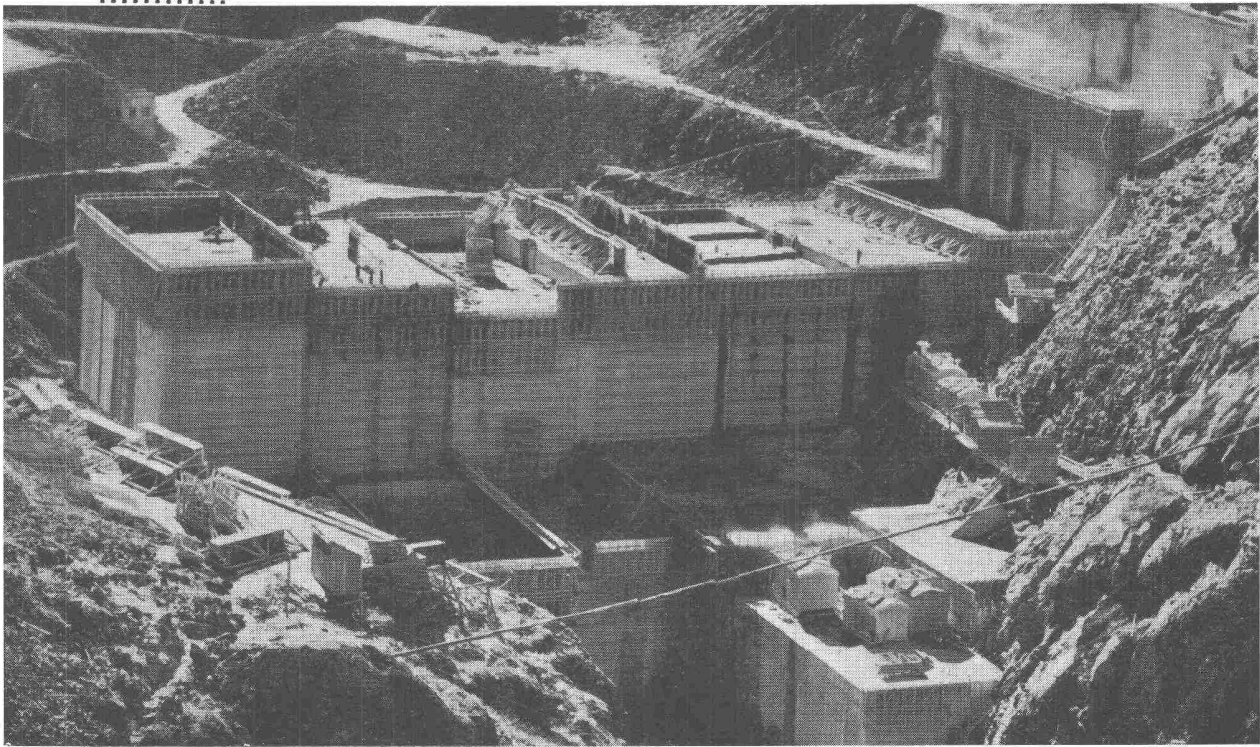
längste Lebensdauer
für störungsfreien Betrieb
ruhigen Lauf

kurze Achsdistanzen
kleinste Breiten
hoher Wirkungsgrad

Ab Lager:

W. EMIL KUNZ ★ ZÜRICH 27

Gotthardstrasse 21 • Telephon (051) 25 29 10



Staumauer Grande Dixence. Betonierung
mit Zusatz von BARRA-55-Vinsol
(1. Phase von 1 800 000 m³ Beton)

BARRA-VINSOL

Dieser auf Vinsol-Basis aufgebaute Luftporenbetonzusatz erhöht die Plastizität und Verarbeitbarkeit des Frischbetons, sowie die Wasserdichtigkeit und Frostbeständigkeit des fertigen Bauwerkes ohne die Druckfestigkeit zu beeinflussen. Bei Pump- und Druckbeton ergeben sich keine Verstopfer und kein Entmischen. BARRA-55-Vinsol wird heute hauptsächlich für Staumauern verwendet, dann aber auch für Stollen- und Kanalverkleidungen, Böschungsplatten sowie im Brücken- und Hochbau.

MEYNADIER

MEYNADIER & CIE. AG., ZÜRICH UND BERN



BFZ-DICHTUNGEN

Phenolfrei

+ PATENT +

für Zementrohre und Steinzeugleitungen, speziell Kanalisations-, Trinkwasserleitungen, Schmutzwasserkanäle, Sammelleitungen.

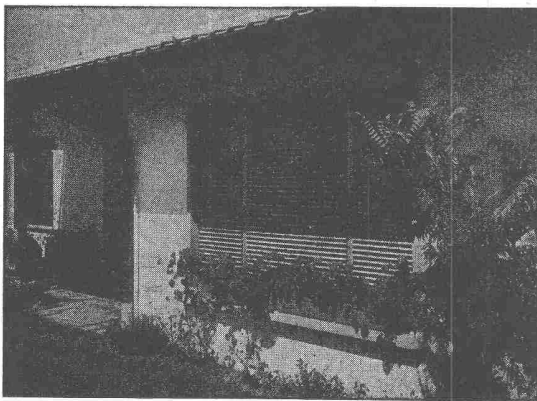
Grösste Elastizität, absolute Dichtigkeit, säurebeständig.

Verlangen Sie Referenzen und Prospekte

**AG. für chemisch-bautechnische Produkte
Würenlos (Aargau)**

Telephon (056) 3 53 44

Schenkerstoren



Lamellenrollstore System



Storenfabrik Emil Schenker AG. Schönenwerd

Tel. (064) 3 13 52

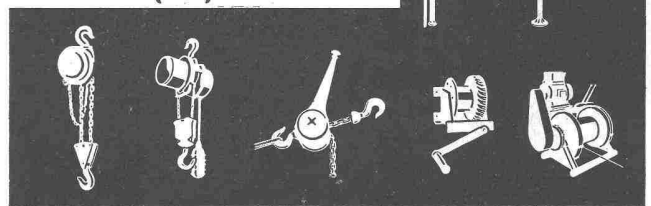
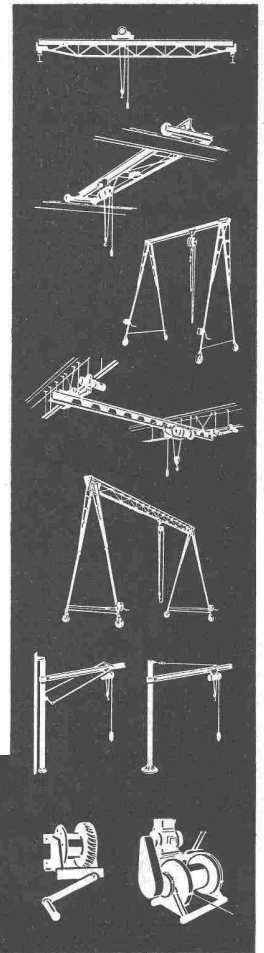
Vertretungen:	Zürich	Tel. (051) 32 65 60
	Basel	Tel. (061) 22 93 81
	Luzern	Tel. (041) 2 98 27
	Lausanne	Tel. (021) 23 45 47
	Lugano	Tel. (091) 2 22 13



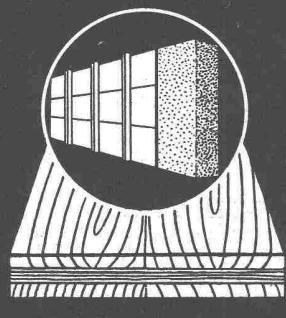
für Hebezeuge

- Laufkrane
- Leichtlaufkrane
- Zirkelkrane
- Zerlegbare Bockkrane
- Elektrozüge
- Flaschenzüge
- Ratschzüge
- Hand-Seilwinden
- Motor-Seilwinden

HANS MERK Dietikon-ZH
Fahrzeug- und Kranfabrik
Tel. (051) 91 91 21



RICOFIX

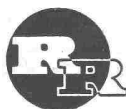


Die Betonschalttafel, die sich nicht verzieht

Oberflächen mit eingepresstem und gehärtetem Ueberzug - Lange Haltbarkeit - Grosse Tragfähigkeit - Für Sichtbeton und für Normalbeton verwendbar

Muster und Preisliste durch die Herstellerfirma:

R. RIGLING & CO.



Holzkonstruktionen

ZCH.-OERLIKON

Leutschenbachstrasse 44

Tel. (051) 46 82 25

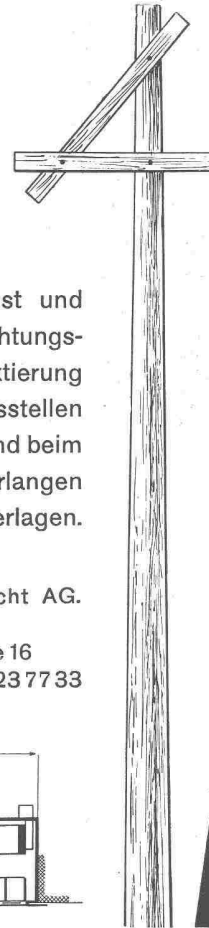
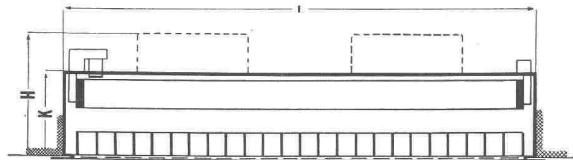
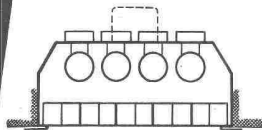
Architekten und Baufirmen

schätzen unseren speziellen Bau-Beratungsdienst und die genauen Detailzeichnungen für jeden Beleuchtungskörper, mit allen für die Konstruktion und Bauprojektierung notwendigen Massen (Aussparungen, Anschlussstellen etc.). Diese Zeichnungen haben sich bewährt! Sie sind beim baulichen Disponieren von grösstem Nutzen - verlangen Sie deshalb rechtzeitig unsere Ratschläge und Unterlagen.

Licht ist unsere Stärke



Aluminium-Licht AG.
Zürich
Uraniastrasse 16
Telefon (051) 23 77 33



MD

HUBSCHER & CO., SCHAFFHAUSEN

MASCHINEN- UND STAHLBAU

EBNATSTRASSE 131 TELEPHON (053) 5 35 19



Industriebau

Stahlhochbau

Stahlwasserbau

Brückenbau

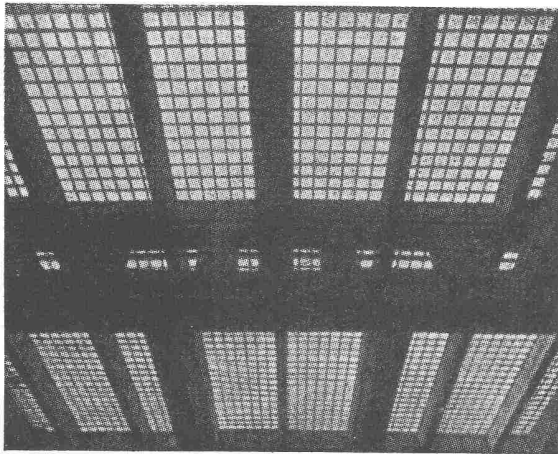
Kran- u. Förder-
anlagen

Verladebrücken

Windenantriebe



Produktionshalle, Krangerüst in Leichtmetall

**BAUGLÄSER**

Alle Sorten und Neuheiten zu günstigen Preisen.

GLASBETON Spezialabteilung für **Glasbeton-Oberlichter**, garantiert wasserdicht, **begeh- und befahrbare** Ausführung, mit extra hellen, lichtstreuenden Kristallprismen.

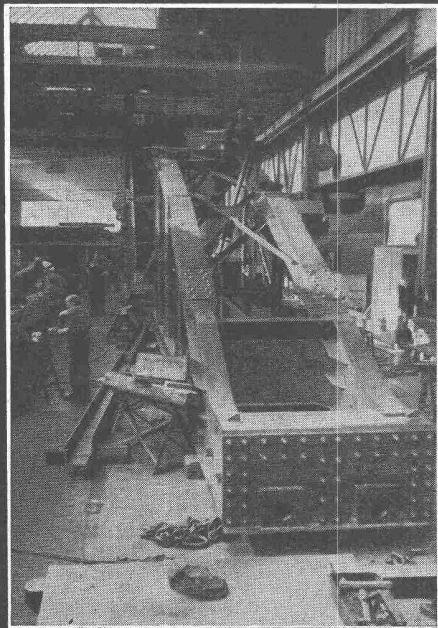
GLASBAUSTEINE extra hell, für Aussenwände, Treppenhäuser, innere Trennwände. Vorzügliche Isolation gegen Kälte, Wärme und Schall. Grosse Referenzliste. Verlangen Sie kostenlose Dokumentation und Offerte.

Ruppert, Singer & Cie. AG., Zürich

Tafelglas en gros und Spiegelmanufaktur

Telephon (051) 52 53 53 — Gegründet 1884

Briefadresse: Zürich 48, Altstetten

Aus unserem Bauprogramm**PREISWERK & ESSER**

Stahlhochbau Schlosserei

Brückenbau Metallbau

Behälter Silos Ingenieurbureau

Basel

Schönaustr. 10

Tel. (061) 32 46 88

Soeben erschienen!

Robert Kraus VDI
Prof. Dr.-Ing. habil.

DK 621-231.228 621-231.31

**Geradführungen
durch das Gelenkviereck**

210 Seiten mit 131 Bildern

Leinenband 28.50 DM

Aus dem Inhalt:

Wesen und Zweck der Geradführungen / Das Gelenkviereck als Mechanismus und Getriebe / Grundlagen der ebenen Bewegung / Wertigkeitsbilanz / Genaue Geradführungen / Angenäherte Geradführungen durch endlich benachbarte Punktlagen / Angenäherte Geradführungen durch endlich und unendlich benachbarte Punktlagen / Angenäherte Geradführungen durch unendlich benachbarte Punktlagen

Harry Schade VDI

DK 681.4.02/05:666.22

**Arbeitsverfahren
der Feinoptik**

138 Seiten Text und 42 Bildtafeln mit 218 Bildern

Leinenband 33,— DM

Aus dem Inhalt:

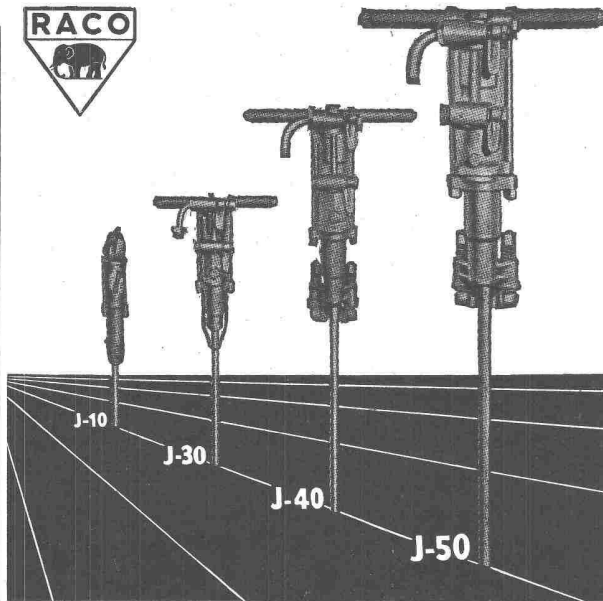
Werkstoffe: Glas / Lose Schleifmittel / Schleifscheiben / Poliermittel und Poliermittelträger / Optische Kitten • Maschinen: Sägemaschinen / Rundiermaschinen / Schrubb- und Vorschleifmaschinen / Fräsmaschinen / Feinschleif- und Poliermaschinen / Zentriermaschinen • Werkzeuge und Vorrichtungen: Herstellung der Kugelschalen / Schleifschalen / Polierschalen / Hartmetallwerkzeuge / Linsenkörper / Linsenträger / Berechnung der Linsenanzahl / Gipskörper für Prismen • Arbeitsgänge: Sägen / Rundieren / Betrachtung der Vorgänge beim Schleifen und Polieren / Schruppen und Vorschleifen / Fräsen / Feinschleifen / Polieren / Zentrieren / Facettieren / Reinigen / Feinkitten / Ansprengen / Verspiegeln / Entspiegeln • Prüfung und Prüfgeräte: Rohglasprüfung / Probeglas / Interferenzgerät / Winkelpprüfgeräte / Prüfung der Konstruktionsdaten / Richtlinien für die Genauigkeit / Brennweite • Fertigung: Linsen / Planoptik / Strichplatten • Schrifttum / Sachwortverzeichnis

Deutscher Ingenieur-Verlag GmbH

Verlag des Vereins Deutscher Ingenieure

Düsseldorf 10

Ingenieurhaus



Ingersoll-Rand

die leistungsfähigen

BOHRHÄMMER

Modelle von 6 bis 27 kg

für leichteste und schwerste
Bohrarbeiten

Verlangen Sie unverbindliche Offerten

Alleinverkauf für die Schweiz

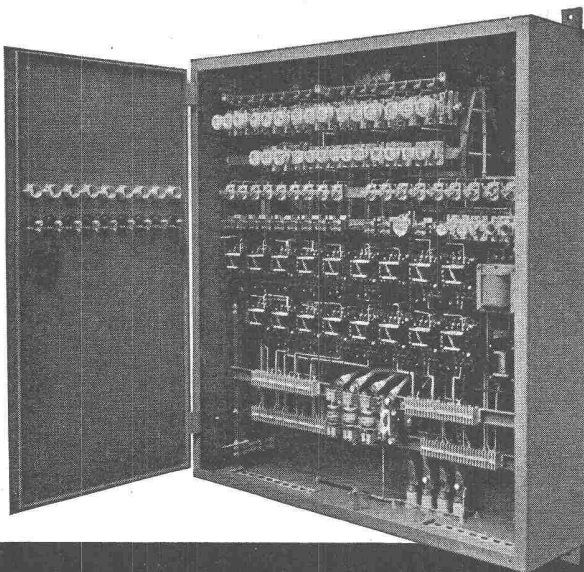
Robert Aebi & Cie AG SA Zürich

URANIASTRASSE 31/35 TEL. (051) 23 17 50

Firma gegr. 1881

2a

CMC-Verteilkasten und -schränke



Unsere Verteilkasten und -schränke werden für Aufbau- oder Unterputzmontage, auch staub- und spritzwasserdicht, in jeder beliebigen Ausführung und Grösse geliefert. Die Innenausrüstung ist praktisch, mit genügend Montageraum, das Aeusserere von zweckmässiger Schönheit. Die Apparate werden fertig eingebaut und verdrahtet; der Apparaterost lässt sich zur Montage einfach herausheben. Gute Erweiterungsmöglichkeit. Verlangen Sie bitte unsere Prospekte.

Senden Sie uns Ihr Prinzipschema, wir besorgen alles Weitere für Sie.

Schützesteuerungen,
eingebaut in CMC-Verteilkasten

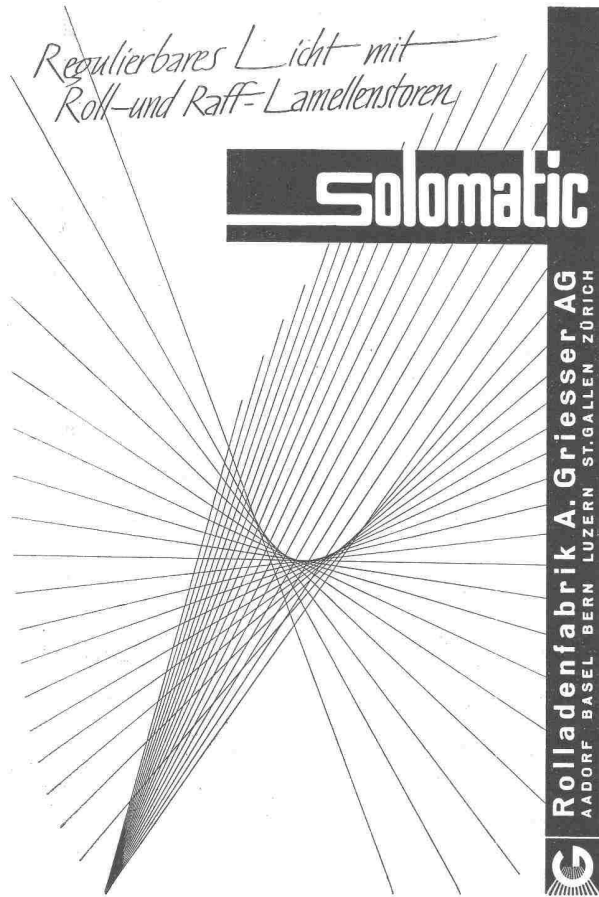
CMC CARL MAIER & CIE

Fabrik elektrischer Apparate und Schaltanlagen

SCHAFFHAUSEN

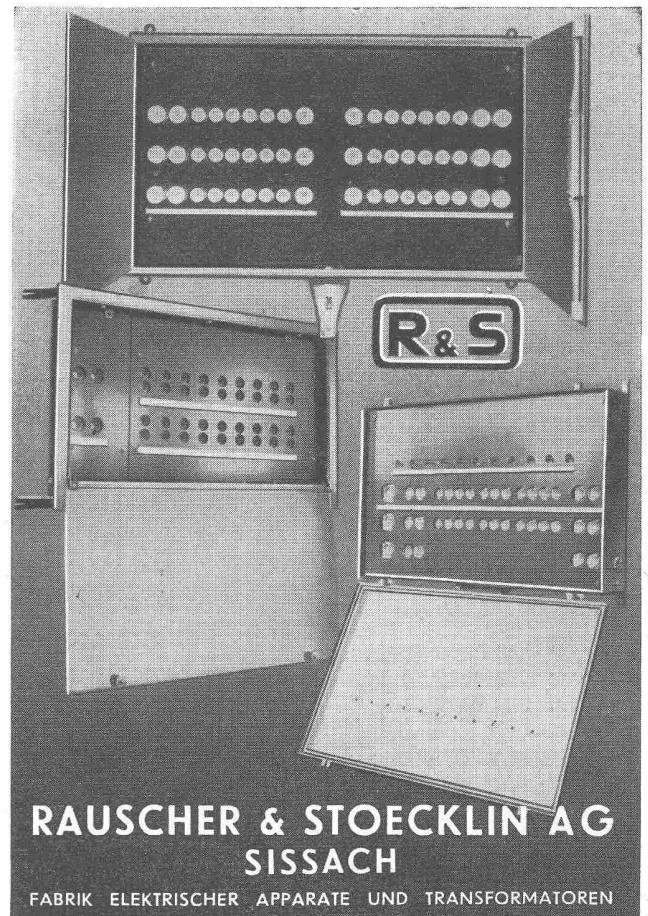
TEL. 053 5 6131

*Regulierbares Licht mit
Roll- und Raff-Lamellenstoren*



Solomatic

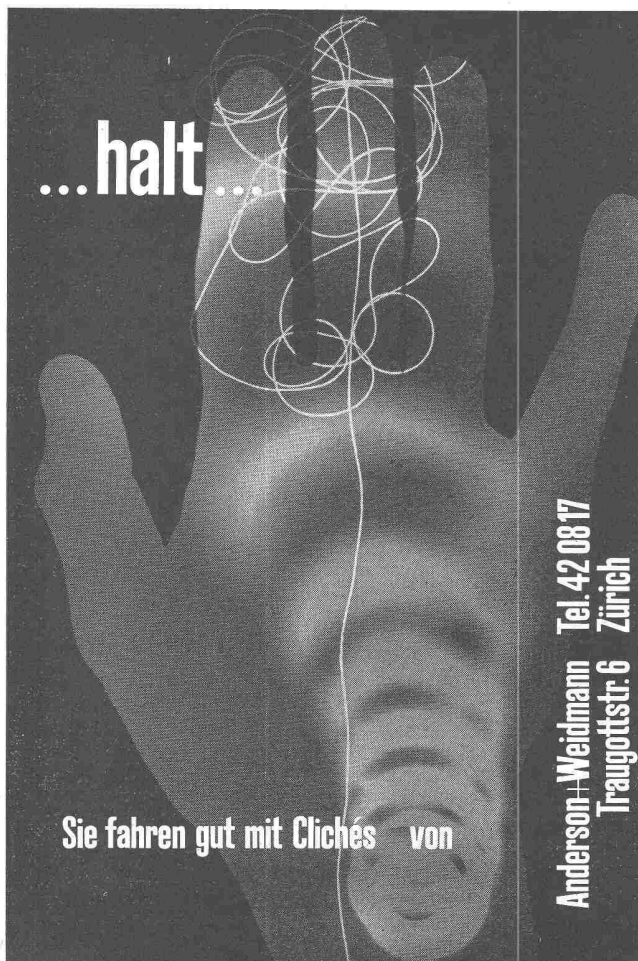
G Rolladenfabrik A. Griesser AG
AADORF BASEL BERN LUZERN ST. GALLEN ZÜRICH



RAUSCHER & STOECKLIN AG
SISSACH

FABRIK ELEKTRISCHER APPARATE UND TRANSFORMATOREN

...halt...



Sie fahren gut mit Clichés von

Anderson+Weidmann Tel. 42 08 17
Traugottstr. 6 Zürich

Das Problem

LUFT

beschäftigt vielerorts auch den Architekten. — Uebertragen Sie diese Sorge, wir suchen immer nach der günstigsten Lösung.

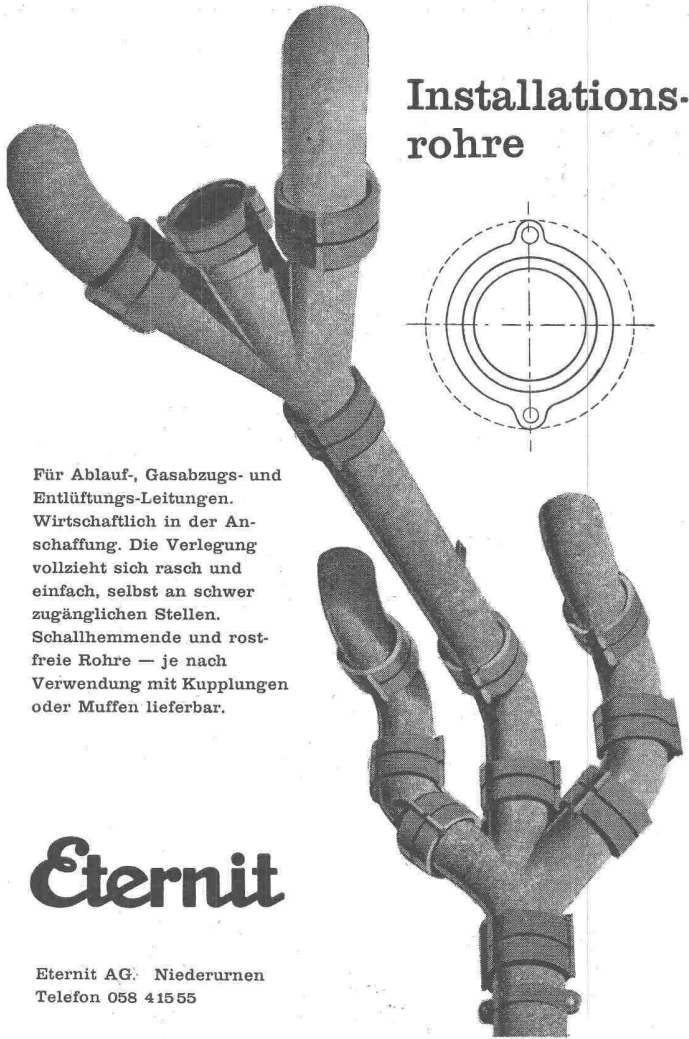
**Klimaanlagen
Luftheizung
Luftbefeuchtung
Lufttrocknung
Entnebelung
Luftfiltrierung
Ventilationen jeder Art**

Referenzen in der ganzen Schweiz.
Wir kommen gerne auch zu Ihnen.



WERA-Apparatebau AG. Bern

Gerbergasse 23/33, Tel. (031) 3 99 11

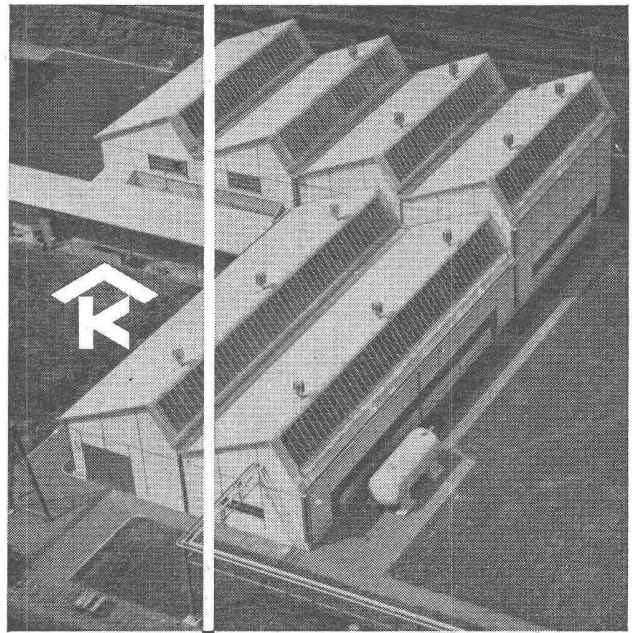


Installations- rohre

Für Ablauf-, Gasabzugs- und Entlüftungs-Leitungen. Wirtschaftlich in der Anschaffung. Die Verlegung vollzieht sich rasch und einfach, selbst an schwer zugänglichen Stellen. Schallhemmende und rostfreie Rohre — je nach Verwendung mit Kupplungen oder Muffen lieferbar.

Eternit

Eternit AG, Niederurnen
Telefon 058 41555



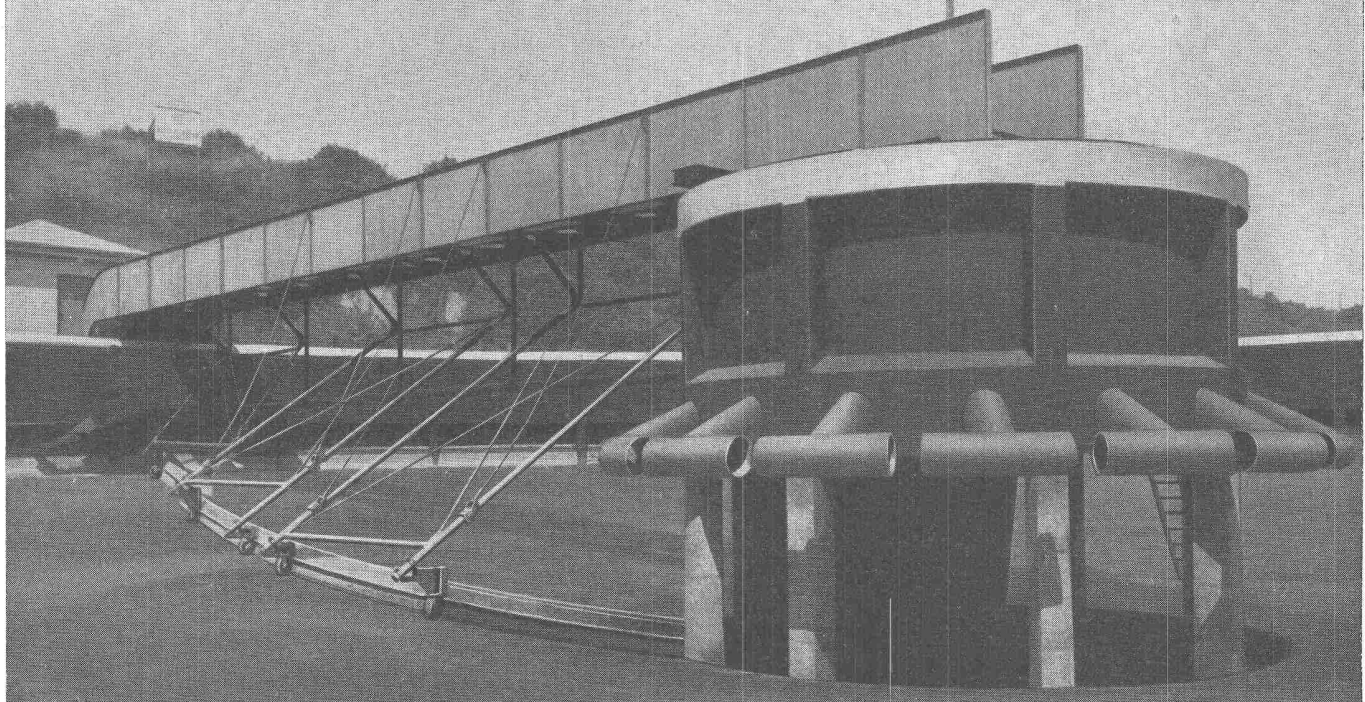
Kittlose Oberlichter
für Shed- Sattel- und Pultdächer

Parallelöffnende Ventilations-
flügel «AIREX»

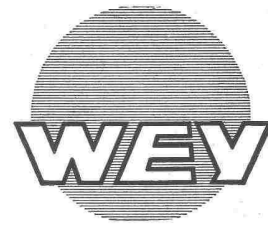
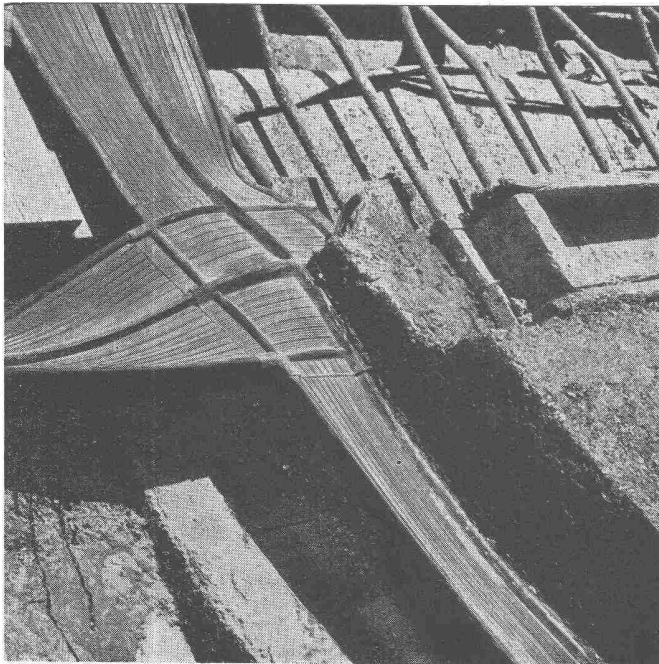
KULLY GLASDÄCHER

A. Kully A. G. Glasdachwerke Olten

GEIGER EINRICHTUNGEN FÜR KLÄRANLAGEN



TEIL AUSFÜHRUNG, MONTAGE UND SERVICE DURCH
HANS ROSHARD, INGENIEUR SIA, KÜSNACHT



Dilatations- FUGEN-BAND in 6 Profilen

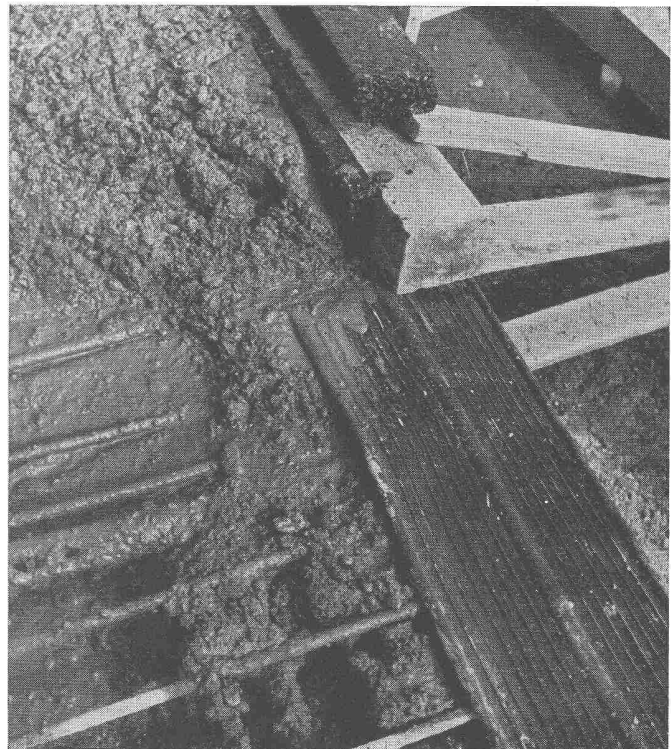
Merkmale

- Mechanische Festigkeit
- Chemische Beständigkeit
- Beste Profilformen

Verwendung

- Staumauern - Schleusen - Kläranlagen
- Kanäle - Rohrleitungen - Hochbau

Prompte Lieferungen aller Profile
am Band oder vorgeschweisst
durch die



Allein-Lieferanten der Schweiz

AMPACK

Hungerbühler & Lemm KG., RORSCHACH
BAU-ABTEILUNG

TEL. (071) 4 29 33