

Objektyp: **FrontMatter**

Zeitschrift: **Schweizerische Bauzeitung**

Band (Jahr): **73 (1955)**

Heft 21: **Irrigation et Drainage: Sonderheft zur Tagung in Montreux**

PDF erstellt am: **19.09.2024**

Nutzungsbedingungen

Die ETH-Bibliothek ist Anbieterin der digitalisierten Zeitschriften. Sie besitzt keine Urheberrechte an den Inhalten der Zeitschriften. Die Rechte liegen in der Regel bei den Herausgebern. Die auf der Plattform e-periodica veröffentlichten Dokumente stehen für nicht-kommerzielle Zwecke in Lehre und Forschung sowie für die private Nutzung frei zur Verfügung. Einzelne Dateien oder Ausdrucke aus diesem Angebot können zusammen mit diesen Nutzungsbedingungen und den korrekten Herkunftsbezeichnungen weitergegeben werden. Das Veröffentlichen von Bildern in Print- und Online-Publikationen ist nur mit vorheriger Genehmigung der Rechteinhaber erlaubt. Die systematische Speicherung von Teilen des elektronischen Angebots auf anderen Servern bedarf ebenfalls des schriftlichen Einverständnisses der Rechteinhaber.

Haftungsausschluss

Alle Angaben erfolgen ohne Gewähr für Vollständigkeit oder Richtigkeit. Es wird keine Haftung übernommen für Schäden durch die Verwendung von Informationen aus diesem Online-Angebot oder durch das Fehlen von Informationen. Dies gilt auch für Inhalte Dritter, die über dieses Angebot zugänglich sind.

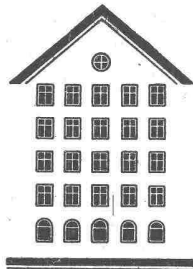
SCHWEIZERISCHE BAUZEITUNG

WOCHENSCHRIFT FÜR ARCHITEKTUR / INGENIEURWESEN / MASCHINENTECHNIK

REVUE POLYTECHNIQUE SUISSE

ORGAN DES S.I.A. SCHWEIZERISCHER INGENIEUR- UND ARCHITEKTEN-VEREIN
UND DER G.E.P. GESELLSCHAFT EHEMAL. STUDIERENDER DER EIDG. TECHN. HOCHSCHULE
GEGRÜNDET 1833 VON ING. A. WALDNER / HERAUSGEGEBEN VON ING. W. JEGHER

Fenster



Kiefer Lürich

BERCHTOLD & Co.

HEIZUNG • LÜFTUNG
WARMWASSER

THALWIL

**INDUSTRIE-
HEIZUNG**
HEISSWASSER
STATT DAMPF

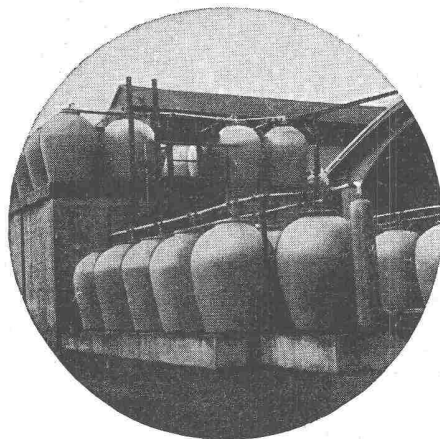
Telephon
051/920501

GLASDÄCHER

JAKOB **SCHERRER** SÖHNE

Kittlos mit Bleibanden oder Aluminiumprofilen.

Zürich 2 Allmendstrasse 7 Telephon 051/25 79 80



STEINZEUG EMBRACH

garantiert säurebeständig

Chemisches Steinzeug für stärkste chemische Beanspruchung

Embrachit garantiert temperaturwechselbeständig bis 100° C

Thermosil speziell wärmeleitend

Embrit und **Porzellan** für Elektroisolerkörper mit hoher elektrischer und mechanischer Festigkeit

Kanalisations-Steinzeug für Baugewerbe und Landwirtschaft

Steinzeugfabrik Embrach AG.

für Kanalisation und chemische Industrie
Embrach (Kt. Zürich) Tel. (051) 96 23 21

I + D

IRRIGATION

ET

DRAINAGE

Sonderheft zur

Tagung in

Montreux

INHALT

Internationale Kommission für Bewässerung und Entwässerung. Von <i>N. D. Gulhati</i>	303
Wasserwirtschaft des Nils. Von <i>H. Soleiman</i>	303*
La mise en valeur de la Plaine de l'Orbe. Par <i>B. Petitpierre</i> et <i>P. Regamey</i>	305*
Entwässerung in der Schweiz, 1941 bis 1954. Von <i>H. Lüthy</i>	310
L'économie des eaux et l'agriculture. Par <i>F. Chavaz</i>	311*
Bau und Betrieb von Schmutzwasserpumpwerken. Von <i>M. Wegenstein</i>	316*
Die Pumpwerke Chamoson und Sarvaz im Kanton Wallis. Von <i>Gebr. Sulzer AG</i>	318*
Messtationen für Niederschläge mit Radiomeldung. Von <i>W. Blomgren</i>	320*
MITTEILUNGEN	320
NEKROLOGE	321
BUCHBESPRECHUNGEN	321
WETTBEWERBE	322
MITTEILUNGEN AUS DEM S. I. A.	322
ANKÜNDIGUNGEN	322