

Objektyp: **Advertising**

Zeitschrift: **Schweizerische Bauzeitung**

Band (Jahr): **73 (1955)**

Heft 16

PDF erstellt am: **25.09.2024**

Nutzungsbedingungen

Die ETH-Bibliothek ist Anbieterin der digitalisierten Zeitschriften. Sie besitzt keine Urheberrechte an den Inhalten der Zeitschriften. Die Rechte liegen in der Regel bei den Herausgebern.

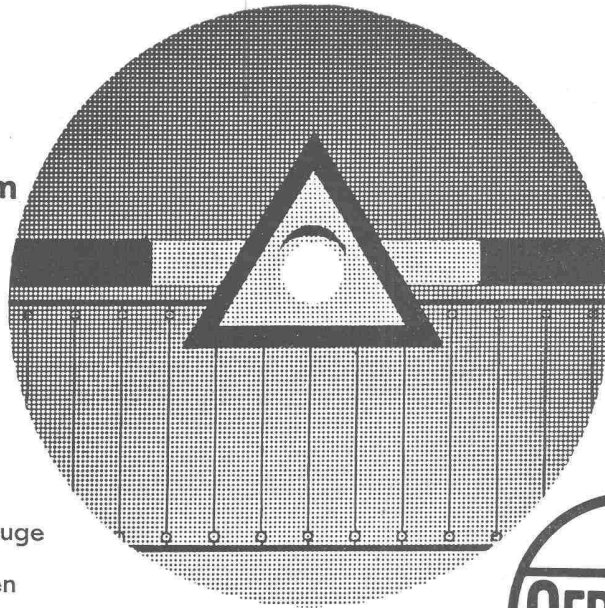
Die auf der Plattform e-periodica veröffentlichten Dokumente stehen für nicht-kommerzielle Zwecke in Lehre und Forschung sowie für die private Nutzung frei zur Verfügung. Einzelne Dateien oder Ausdrucke aus diesem Angebot können zusammen mit diesen Nutzungsbedingungen und den korrekten Herkunftsbezeichnungen weitergegeben werden.

Das Veröffentlichen von Bildern in Print- und Online-Publikationen ist nur mit vorheriger Genehmigung der Rechteinhaber erlaubt. Die systematische Speicherung von Teilen des elektronischen Angebots auf anderen Servern bedarf ebenfalls des schriftlichen Einverständnisses der Rechteinhaber.

Haftungsausschluss

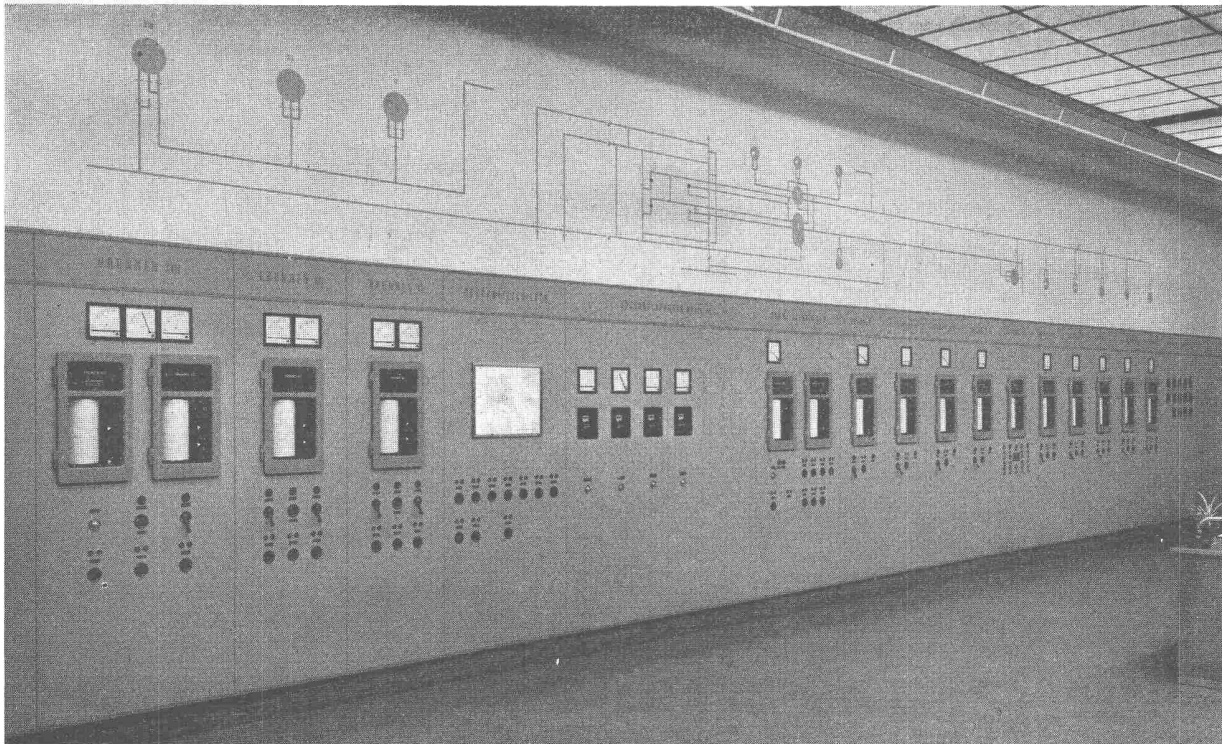
Alle Angaben erfolgen ohne Gewähr für Vollständigkeit oder Richtigkeit. Es wird keine Haftung übernommen für Schäden durch die Verwendung von Informationen aus diesem Online-Angebot oder durch das Fehlen von Informationen. Dies gilt auch für Inhalte Dritter, die über dieses Angebot zugänglich sind.

Sicherheit vor dem
nahenden Zug
bietet die Barriere



Betrieb Ihrer Elektrofahrzeuge
Sicherheit für störungsfreien

bietet die zuverlässige OERLIKON-Batterie



Wasserversorgung der Stadt Basel / Pumpwerk Lange Erlen

Kontrolltafel

FRANZ RITTMAYER AG., ZUG

Apparatebau für die Wasserwirtschaft
Stand No. 2560 Halle 3b/1

Gebrüder Sulzer, Aktiengesellschaft, Winterthur

Halle VIII, Stand 3048

Aus dem Arbeitsgebiet der Abteilung Heizung und Lüftung zeigt die Firma Gebrüder Sulzer einige bemerkenswerte Neuerungen aus den Gebieten der Raumklimatisierung und der allgemeinen Lüftungstechnik. Sämtliche Apparate sind ausschliessliches Schweizerfabrikat und zeugen von der hohen Stufe schweizerischer Qualitätsarbeit.

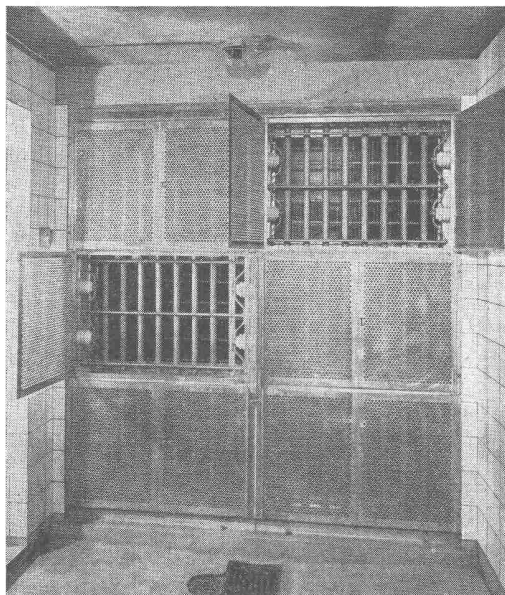


Bild 1. Sulzer-Zuluftapparat für horizontale und vertikale Aufstellung, enthaltend Filter, Heiz- und Kühlbatterie, sowie den von einem Motor angetriebenen Zuluftventilator

Im Innern eines luftkonditionierten Glasraumes wird der Besucher verschiedene Normaltypen von Sulzer-Klimakonvektoren¹⁾ in ihrer Wirkung beobachten können.

¹⁾ Beschreibung siehe SBZ 1954, Nr. 24, S. 354.

Diese Apparate können sowohl in gefälligen, formschönen Stahlblechgehäusen von verschiedenen Farbtönen, als auch für versenkten Einbau in Fensternischen geliefert werden, wobei im letzteren Fall die Verschalung dem Raum angepasst wird. Verschiedene Bauhöhen erlauben eine architektonisch einwandfreie Disposition. Wesentliche Vorzüge sind die Kombination von Lüftung, Raumheizung und Kühlung in einem Apparat, sowie die individuelle Regulierung der Lufttemperatur in jedem einzelnen Raum und der Wegfall von Umluft- und Abluftkanälen.

Eine am Eingang des obenerwähnten Glasraumes angeordnete und in Betrieb stehende Luftschleiertüre verhindert das Eindringen von Aussenluft in diesen Raum. Die Firma Gebrüder Sulzer hat an der Entwicklung und Konstruktion von Luftschleiertüren massgeblich mitgewirkt und baut solche seit Jahren in den verschiedensten Grössen für alle Anwendungszwecke.

Ein vielfach bewährtes Erzeugnis ist der an der Rückwand des Messestandes aufgestellte Sulzer-Zuluftapparat (Bild 1). Er ist durch ein Kanalsystem mit der Luftschleiertüre verbunden und fördert in ständigem Kreislauf die Betriebsluft. Die erwärmte Luft durchströmt das in der Eingangsdecke angeordnete Gitter mit relativ geringer Geschwindigkeit und kehrt durch das Bodengitter vor erfolgter Filtrierung zum Ventilator zurück. Dann beginnt der Kreislauf von neuem. Der Sulzer-Zuluftapparat für horizontale und vertikale Aufstellung wird in fünf Standardmodellen serienmässig hergestellt und ist deshalb preislich sehr günstig. Jedes Modell umfasst Filter, Heizbatterie, Kühlbatterie nach Bedarf, Ventilator sowie elektrischen Antrieb für die Regulierung der Frischluft-Umluftklappen.

Der im Betrieb vorgeführte Sulzer-Klimaapparat ist eine in sich abgeschlossene Luftkonditionierungsanlage. Sämtliche zur Luftbehandlung notwendigen Aggregate wie Freon-Kältemaschine, Luftkühler, Lufterhitzer, Ventilator und Luftfilter sind in einem formschönen Metallgehäuse vereinigt. Der Apparat erzeugt im Sommer eine angenehme Raumtemperatur, entfeuchtet die einströmende Luft, heizt in Uebergangszeiten bei kühlen Aussenluftverhältnissen und schafft so zu jeder Jahreszeit das ideale Klima.

Der für die Luftkonditionierung bestimmte Sulzer-Klimatiseur (Bild 2) befeuchtet und entstaubt gleichzeitig die durchströmende Luft. Er besteht aus einem zylind-

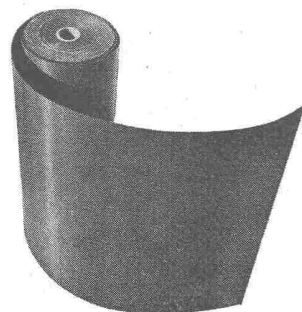
Das bitumierte Aluminium-Dünoblech



die bewährte metallische „Dachpappe“

1. Für Dachabdeckungen an Baracken, Lagerschuppen usw.
2. Als Wind- und Feuchtigkeitsschutz unter Schindelwänden und Schalungen aller Art usw.

BITAL ist feuerhemmend (Bericht Nr. 1090 der EMPA), es altert nicht, hat geringes Gewicht, ist gut anschmieglbar, schneidbar, leicht verlegbar. (Verlangen Sie unsere Verlegungs-Anleitung.)



Lieferung: In Rollen von 100 lfm (auch weniger)

Stärke: 0,2 mm

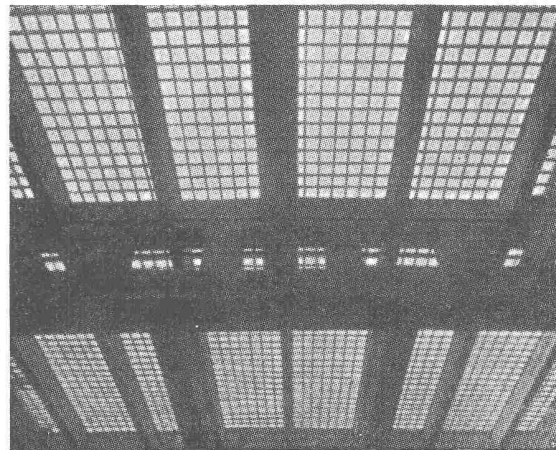
Breite: 57 und 67 cm

Gewicht:
ca. 1,2 kg pro m²

Verkauf und Beratung:

DR. ING. M. KOENIG, ZÜRICH

Tiefenhöfe 8/Paradeplatz 5 Telefon (051) 23 97 50



BAUGLÄSER

Alle Sorten und Neuheiten zu günstigen Preisen.

GLASBETON Spezialabteilung für **Glasbeton-Oberlichter**, garantiert wasserdicht, **begeh- und befahrbare** Ausführung, mit extra hellen, lichtstreuenden Kristallprismen.

GLASBAUSTEINE extra hell, für Aussenwände, Treppenhäuser, innere Trennwände. Vorzügliche Isolation gegen Kälte, Wärme und Schall. Grosse Referenzliste. Verlangen Sie kostenlose Dokumentation und Offerte.

Ruppert, Singer & Cie. AG., Zürich

Tafelglas en gros und Spiegelmanufaktur

Telephon (051) 52 53 53 — Gegründet 1884

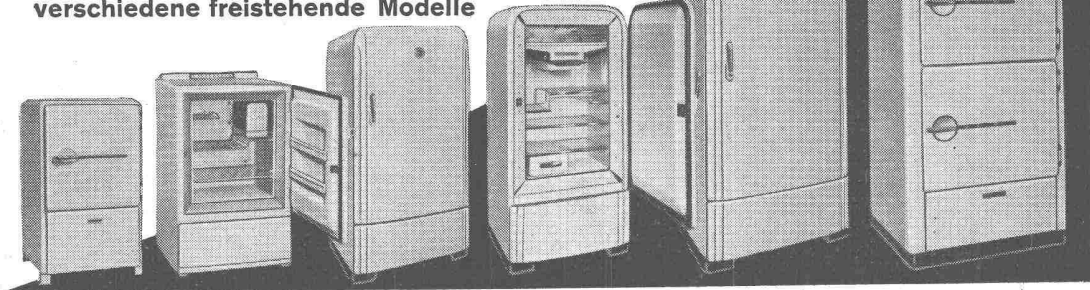
Briefadresse: Zürich 48, Altstetten

ELECTROLUX

6

verschiedene freistehende Modelle

vom einfach schönen Gebrauchsklein-Kühlschrank bis zum luxuriös ausgeführten Grosskühlschrank mit speziell grossem Tiefkühlabteil.



4

verschiedene Grössen Einbaumodelle für Neu- und Umbauten

Alle Modelle besitzen das seit mehr als 30 Jahren bekannte, motorlose — daher absolut geräuschlose Kühlsystem ELECTROLUX mit der immer noch unerreichten Betriebssicherheit.

10 JAHRE GARANTIE

auf den Kühlapparat



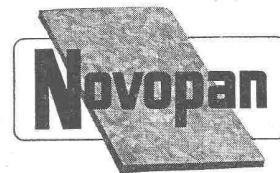
Trotz all diesen Vorteilen sind die Preise der ELECTROLUX-Kühlschränke geradezu bescheiden. Ab Fr. 23.- p. Monat.

ELECTROLUX AG. ZÜRICH

Abteilung Kühlschränke: Badenerstr. 587, Tel. (051) 5222 00



Eingangshalle in einem Privathaus

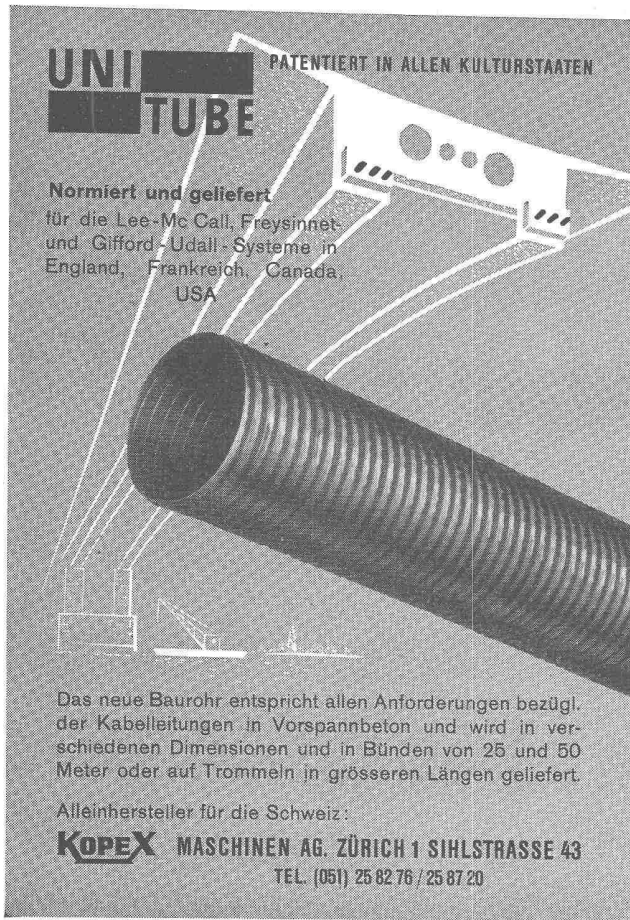


Die ideale Tischlerplatte
die auch
höchste Ansprüche
befriedigt

NOVOPAN AG. KLINGNAU Tel. (056) 5 13 35/36

UNI-TUBE PATENTIERT IN ALLEN KULTURSTAATEN

Normiert und geliefert für die Lee-McCall, Freysinnet und Gifford-Udall-Systeme in England, Frankreich, Canada, USA



Das neue Baurohr entspricht allen Anforderungen bezügl. der Kabelleitungen in Vorspannbeton und wird in verschiedenen Dimensionen und in Bündeln von 25 und 50 Meter oder auf Trommeln in grösseren Längen geliefert.

Alleinhersteller für die Schweiz:
KOPEX MASCHINEN AG. ZÜRICH 1 SIHLSTRASSE 43
 TEL. (051) 25 82 76 / 25 87 20

drischen Mantel aus Leichtmetall, in welchem mehrere Reihen von Zentrifugal-Zerstäuberdüsen angeordnet sind. Ein wesentlicher Vorteil dieses Apparates ist seine relativ einfache Montage, welche praktisch keine zusätzlichen Bauarbeiten erfor-

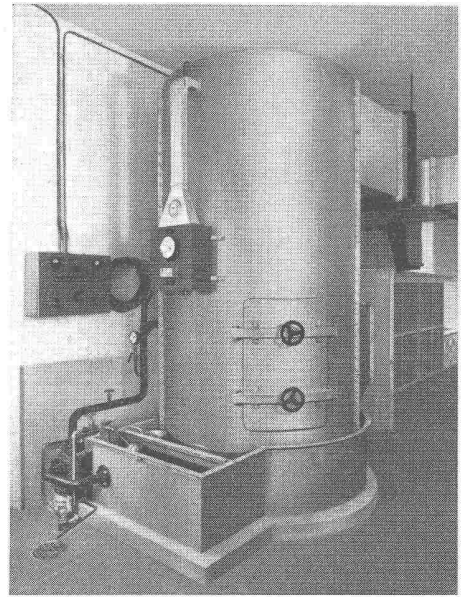
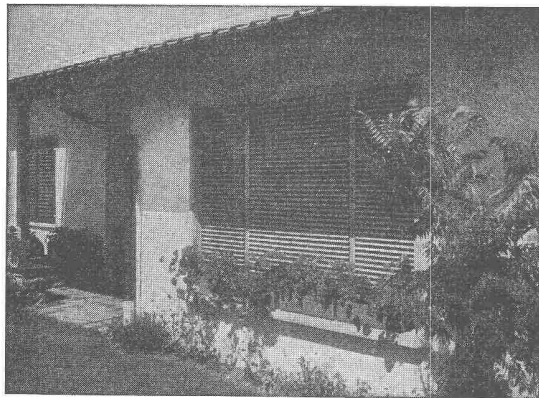


Bild 2. Der Sulzer-Klimatiseur für Kühlung, Befeuchtung und Entstaubung der Luft

dert. Dank der tangentialen Einführung wird durch die Luftwirbelung der gleiche Befeuchtungseffekt wie bei gemauerten Luftwaschern erzielt, jedoch bei wesentlich geringerem Platzbedarf. Ein Hochleistungs-Schraubenventilator fördert die Frischluft zum Sulzer-Klimatiseur. Diese mit einem sehr hohen Wirkungsgrad arbeitenden Ventilatoren werden ihrer unbestreitbaren Vorteile wegen immer mehr in grossen Luftkonditionierungsanlagen verwendet.

Die Sulzer-Elektrofilter (Bild 3) zur Abscheidung von Staub aller Korngrössen haben sich bereits seit Jahren in der Industrie eingeführt und finden nun, als Folge ihrer Wirtschaftlichkeit und Zuverlässigkeit, immer mehr Verwendung in Komfortanlagen zur Raumlüftung und Klimatisierung. Das ausgestellte Elektrofilter ist für kleine Luft-

Schenker Storen



Lamellenrollstore System



Storenfabrik Emil Schenker AG. Schönenwerd

Tel. (064) 3 13 52

Vertretungen:	Zürich	Tel. (051) 32 65 60
	Basel	Tel. (061) 22 93 81
	Luzern	Tel. (041) 2 98 27
	Lausanne	Tel. (021) 23 45 47
	Lugano	Tel. (091) 2 22 13

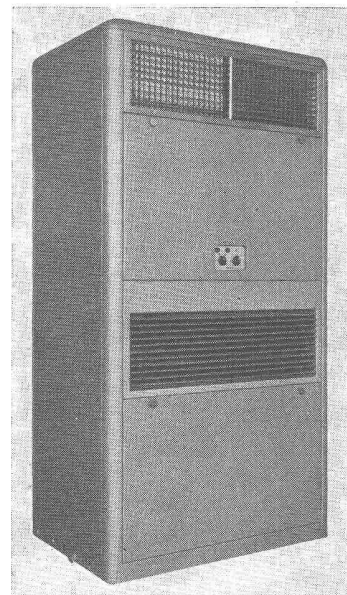


Bild 3. Sulzer-Elektrofilter in einer grossen Luftkonditionierungsanlage für eine Luftleistung von 20 000 m³/h

konditionierungsanlagen bestimmt, die Firma baut jedoch Elektrofilter-Anlagen für jede Grösse und verschiedenste Einbauverhältnisse. Der Entstaubungsgrad ist sehr hoch; ein grosser Vorteil ist die nur geringe Zunahme des Durchflusswiderstandes bei zunehmender Verschmutzung. Der Stromverbrauch der Elektrofilter ist sehr unbedeutend.



● **Solamit-Hartplatten** ●

für Bau- und dekorative Zwecke, unifarben oder in Imitationen von Holz, Marmor usw.; Oberfläche beständig gegen Alkohol, verdünnte Säuren, Laugen. Verlangen Sie Prospekt.

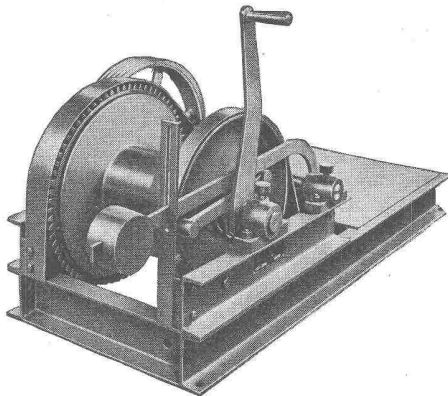
SCHWEIZERISCHE ISOLA-WERKE

BREITENBACH bei Basel

Telephon (061) 7 11 91

Schnell-Aufzugwinden KLUS RW

für Bauaufzüge
Schrägaufzüge
Rammarbeiten usw.
Zugkraft 600—2000 kg



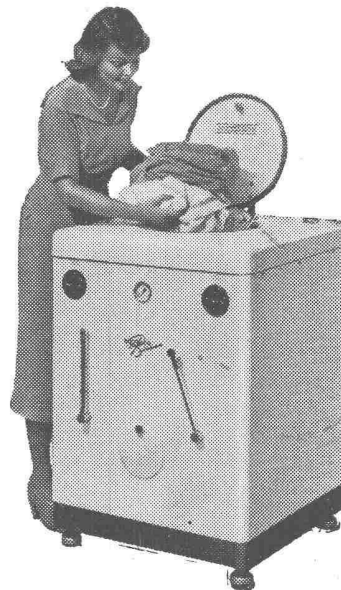
sehr bewährte, solide Konstruktion

Robert Aebi & Cie AG SA **Zürich**

URANIASTRASSE 31/35 TEL. (051) 23 17 50

Die Schweizer Hausfrau fühlt sich nur in einem gepflegten und geordneten Haushalt wohl; makellos saubere Wäsche ist ihr Stolz, und daher ihre ausserordentlich hohen Ansprüche an die Waschmaschine. Die Konstruktion der MERKER-BIANCA ist denn auch von höchster Präzision und Solidität; sie vollbringt in einem Minimum an Zeitaufwand und Raumbeanspruchung ein Maximum an Leistung.

MERKER
Bianca



wäscht
kocht
brüht
spült
schwingt

Die MERKER-BIANCA ist lieferbar mit Gas beheizt oder elektrisch beheizt.

Verlangen Sie ausführlichen Beschrieb, Prospekte und Referenzen.



MERKER AG. BADEN

Verkauf durch den Fachhandel

MUBA, Halle 13, Stand 4870

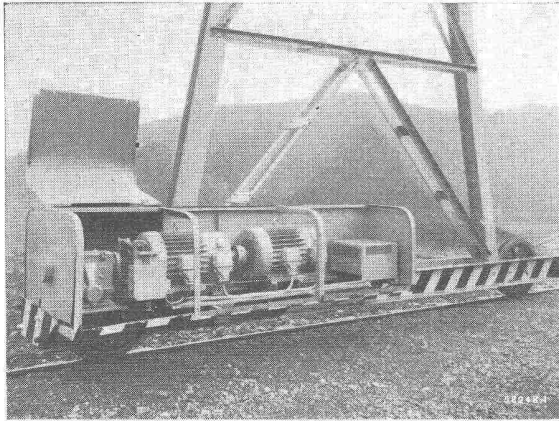
Maschinenfabrik Oerlikon

Halle III, Stand Nr. 751

Unter den verschiedenen Antrieben zeigt die Maschinenfabrik Oerlikon eine «elektrische Welle». Diese muss dann zur Anwendung kommen, wenn zwei verschiedene räumlich getrennte Antriebe genau gleich laufen müssen, aber nicht oder nur mit Schwierigkeiten durch mechanische Mittel gekuppelt werden können. Die beiden Antriebe befinden sich mittels dieser elektrischen Welle nicht nur während des eigentlichen Laufes, sondern auch während der Anlauf- und Auslaufperiode im Gleichlauf. Im Prinzip besteht die elektrische Welle aus zwei oder mehreren Asynchronmotoren mit Schleifringankern. Ihre Anzahl richtet sich nach der Anzahl der im Gleichlauf zu haltenden Antriebe.

Die Statoren dieser Asynchronmaschinen oder «Selsynmaschinen» werden an das gleiche Dreiphasennetz angeschlossen. Die Rotoren werden über Bürsten und Schleifringe parallel geschaltet. Wenn es sich um gleiche Maschinen handelt, tritt in den Rotoren die gleiche Spannung auf, die je nach der Verdrehung des einen gegenüber dem andern in der Phase verschoben sind. Nur bei gleicher Stellung sind die Rotorspannungen auch phasengleich, so dass in den Parallelverbindungen keine Ausgleichströme fliessen. Bei jeder gegenseitigen Verdrehung der Rotoren erzeugen die darin fliessenden Ausgleichströme entsprechende Drehmomente, die eine Gleichstellung herbeizuführen suchen. Diese Verhältnisse bestehen auch bei Lauf der Selsynmaschine.

An der Mustermesse wird die Wirkungsweise einer solchen Welle gezeigt (Bild 1). Die dazu benötigten Maschinen



Antriebsaggregat eines der beiden Fahrwerke eines Bockkranes, die durch elektrische Welle im Gleichlauf gehalten werden

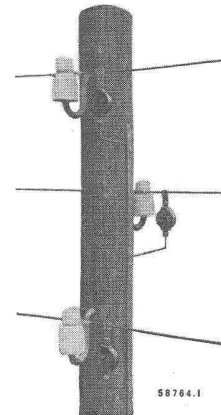
gehören zu einem Dammbalkenkran, dessen beide Windwerke weit auseinanderliegen. Die elektrische Welle lässt sich durch Ausschalten der Selsynmaschinen unterbrechen, so dass jeder der damit verbundenen Antriebe auch für sich allein arbeiten kann.

Viele Antriebsprobleme lassen sich dank der elektronischen Steuerung von Motoren sehr zweckmässig lösen. Aus der Zusammenarbeit mit der Firma Hasler AG. mit ihrer reichen Erfahrung auf dem Gebiet der Schwachstromtechnik und der Maschinenfabrik Oerlikon, die sich stets mit dem Bau von Motoren und motorischen Antrieben befasst hat, wurde ein gegenüber früher verbessertes Gerät zur Steuerung von Motoren entwickelt.

Eine weitere interessante Lösung eines Antriebsproblems zeigt eine vertikale Nebenschluss-Kollektormaschine, die in

diesem speziellen Falle als Frequenzumformer arbeitet und ganz gewöhnliche Kurzschlussanker motoren speist, deren Drehzahl innerhalb gewisser Grenzen stufenlos geändert werden muss. Die Frequenz wird durch Aenderung der Drehzahl des Kollektormotors geregelt.

Auf dem Gebiet des Apparatebaues ist der neue Ueberspannungsableiter für Niederspannungen bis 500 V zu erwähnen, der äusserst kleine Dimensionen aufweist. Fun-

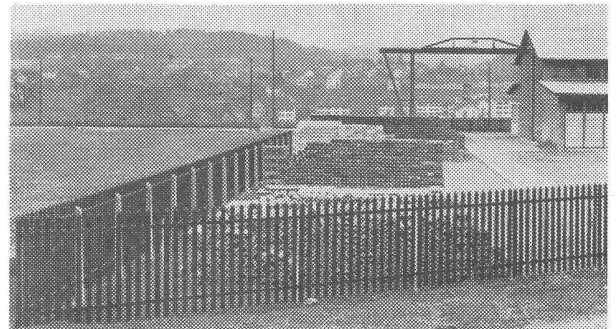


Niederspannungs-
Ueberspannungsableiter
für 380 - 500 V

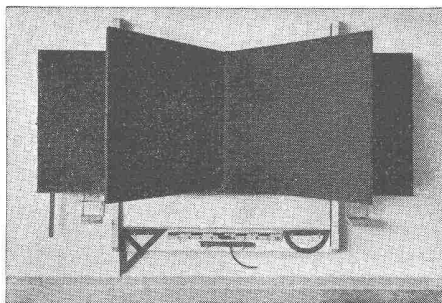
kenstrecke und Widerstände sind in Orlit eingegossen und damit allen äusseren Einflüssen entzogen.

Aus dem 60-A-Schütz wurde im abgelaufenen Jahre das 60-A-Schütz für den automatischen Anlauf der Motoren in Stern-Dreieck-Schaltung entwickelt.

Der Transformatorschutz wird dank der Schaffung eines einschaltensicheren Differentialstromrelais ganz wesentlich verbessert. Bei den üblichen Differentialstromrelais führen die Einschaltstromstösse bei Transformatoren vielfach zu Auslösungen, die beim Personal häufig Anlass zu einer gewissen Unsicherheit geben. Um solche unwillkommene Auslösungen der Differentialstromrelais zu verhindern, wird als typisches Merkmal eines Einschaltstromstosses die relative Grösse der zweiten Harmonischen, bezogen auf seinen Effektivwert gewählt. Zur Verwirklichung dieses Prinzips ist auf der die beiden Drehanker tragenden Welle des bisherigen Differentialstromrelais

Industriezäune

MÜLLER & CO. LÖHNINGEN Telephone (053) 6 91 17
Spezialofferten für Industrien Vertreterbesuch Referenzlisten

**HUNZIKER SÖHNE, THALWIL**

Schulmöbelfabrik

Gegründet 1880

Telephon 92 09 13

Schweiz. Spezialfabrik der Schulmöbelbranche

Lieferung kompletter Schulzimmereinrichtungen, Schultische, Wandtafeln • Beratung und Kostenvoranschläge kostenlos

BAUTENSCHUTZ



Druckrohre für
Maggia-Kraftwerke:
Sandstrahlen, Spritz-
verzinken, INERTOL-
Anstrich in unserem
Werk.

SIEGFRIED
Keller CO
WALLISELLEN-ZH TEL. 051/933232

ACROW BANGERTER LYSS

500 000
TRÄGER
IM
GEBRAUCH

ZEIT + GELD SPAREN



GRABEN-
SPRIESSE
DECKENSTÜTZEN

SCHALUNGS-
TRÄGER

STAHL-
SCHALUNGEN

BETON-
MISCHER

ROHRGERÜSTE IN STAHL-
UND LEICHTMETALL
ACROW-RAHMENGERÜSTE

A. BANGERTER & CIE AG LYSS ☎ 032 84123
Abteilung für Bauwerkzeuge Cementwaren und Bausteinwerke

1/4

Vorgespannter Beton Stahlton-Konstruktionen

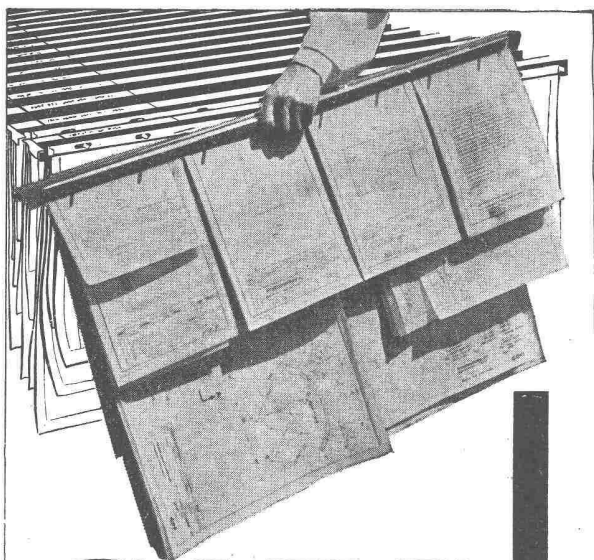
Besuchen Sie in der Mustermesse unseren

Stand Nr. 2941, Halle 8

Stahlton AG

Zürich 1, Oberdorfstrasse 8

Telephon 24 18 24



GABS

Hängeregistratur für Zeichnungen und Pläne

Das einzige neuzeitliche und wirtschaftliche System für die Registrierung und Archivierung von grossformatigen Akten.
Verlangen Sie Prospekt und Beratung oder besuchen Sie uns an der

Mustermesse Basel, Halle XI, Stand 4172

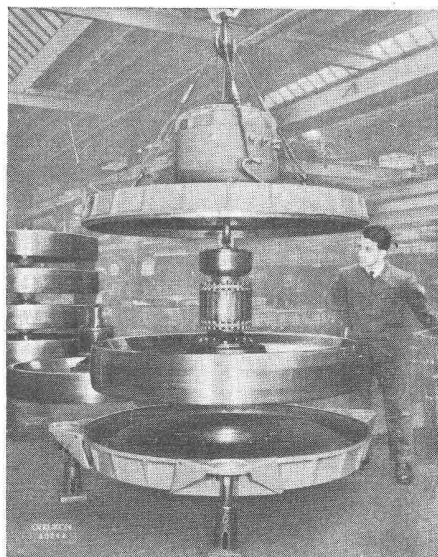
GABS AG. Wallisellen

Telephon (051) 93 25 93

zusätzlich der Anker eines Haltemagnetes angebracht. Die Spule des Haltemagnetes liegt in einem für die zweite Harmonische der Netzspannung durchlässigen Schwingungskreis. Dieser Schwingungskreis ist an den vom Differentialstrom durchflossenen Pfad mit einem induktiven Shunt gekoppelt. — Das neue Relais wird wie die übrigen Oerlikon-Relais als Steckrelais mit Steckgehäuse geliefert. Damit ist nun eine komplette Reihe von Relais geschaffen, durch die sich alle Schutzprobleme lösen lassen, insbesondere der vollkommene Schutz von Transformatoren und Generatoren verwirklicht werden kann.

Um für Orte ohne elektrische Stromversorgung, wie abgelegene Bauplätze, z. B. bei Wasserfassungen oder Entwässerungen, in bequemer Weise die nötige elektrische Energie zu erhalten, wurde eine fahrbare benzin-elektrische selbstregulierende Gruppe gebildet. Der Dreiphasengenerator von 18 kVA, 3000 U/min, wird von einem luftgekühlten Benzinmotor angetrieben. Der Generator ist für die vereinheitlichte Spannung von 380/220 V gebaut, so dass sich alle normalen Motoren und Apparate an die Gruppe anschliessen lassen. Ein automatischer magnetischer Regler sorgt für die Spannungshaltung. Die Gruppe ist nach Anwerfen des Benzinmotors und Anschluss der zu treibenden Motoren sofort betriebsbereit. Selbstverständlich ist sie auch als Notstromgruppe für Geschäftshäuser, Kinotheater, Flugplätze usw. verwendbar.

Vor mehreren Jahren zeigte die Maschinenfabrik Oerlikon Modelle von Gyrofahrzeugen. Seither hat sich aus jenen Anfängen ein neuer Fabrikationszweig entwickelt, der sich mit dem Bau solcher Fahrzeuge befasst. Diesmal wird ein Elektrogyro-Aggregat eines Gyrobusses ausgestellt (Bild 2). Es besteht aus dem 1½ t schweren Schwungrad von



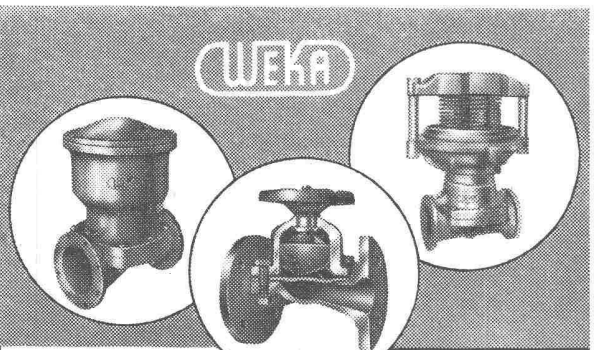
Elektrogyro mit geöffnetem Gehäuse

1,6 m Durchmesser nebst dem Unter- und Oberteil des luftdichten Gehäuses, in welchem das Schwungrad in Wasserstoff mit reduziertem Druck läuft, um die Luftreibung zu vermindern.

Das ausgestellte Schwungrad vermag eine Energie von rund 9 kWh zu speichern, ein Wert der bei vollbesetztem Bus für eine Fahrstrecke von 5 bis 7 km, je nach Gelände, ausreicht. Aus wirtschaftlichen Gründen wird bei normalem Linienbetrieb die Distanz zwischen den Haltestellen kürzer gewählt. Der Wegfall von Schiene und Oberleitung sowie die rasche Wiederaufladung des Gyro-Aggregates, macht den Gyrobus für bestimmte Verkehrsaufgaben besonders geeignet. In verschiedenen Städten ist dieser Betrieb bereits eingeführt oder in Einführung begriffen. Heute befinden sich eine grössere Anzahl von Gyrobussen für den öffentlichen Verkehr in Europa und Uebersee im Betrieb bzw. im Bau.

Auch für Schienenfahrzeuge bietet die neue Traktionsart für ganz bestimmte Zwecke grosse Vorteile. Für den Verkehr auf Gruben- und Werkbahnen stehen seit längerer Zeit mehrere Gyrotraktoren in Betrieb. In wenigen Monaten wird eine normalspurige Rangierlokomotive mit Gyroantrieb nach dem Ausland geliefert werden. Diese Lokomotive ist zwecks Vergrösserung der Leistung mit zwei gleichen Gyroaggregaten wie sie für Gyrobusse verwendet werden, ausgerüstet.

Einige Hinweise auf G r o s s o b j e k t e, die ihrer Dimensionen und Gewichte wegen nicht am Stand gezeigt werden können, lassen die Erfolge im Bau von Maschinen grosser Leistung erkennen.



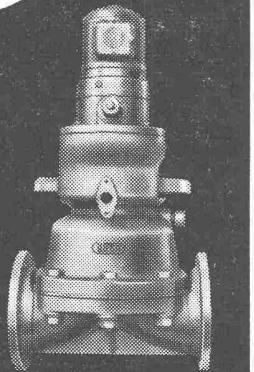
WEKA

Membranventile

patentierte Konstruktion

für Hand-
pneumatische
hydraulische
elektrische
Betätigung

Verlangen Sie
ausführliche Unter-
lagen!



WEKA AG. WETZIKON-ZCH.

TELEFON (051) 97 83 02

Muba 1955 — Halle VII — Stand Nr. 1735

ORIENTIEREN SIE SICH

an der

Halle 13 **MUBA** Stand 4725
über

WIE heizt man wirtschaftlich
sauber und rasch
mit

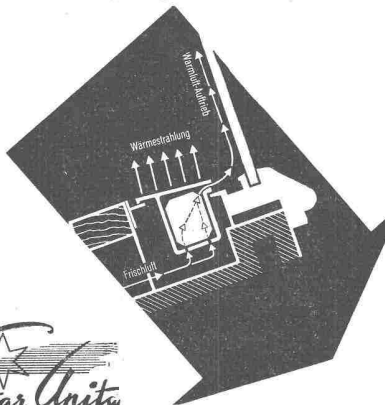


ELEKTRO-STRALUNGS-HEIZUNG

Die Heizung der Zukunft

für Chalets	Geschäftslokale
Wohnhäuser	Fabrikationsräume
Schulen	Garagen, Labors
Kirchen	Gewächshäuser

WIE erhält man stets SAUBERE SCHAUFENSTER



ohne
Schwitzwasser

ohne
Eisblumen

mit der
patentierten

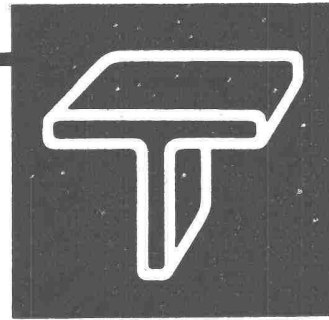


ELEKTRO-EINBAU-SCHAUFENSTER-HEIZUNG

einem notwendigen Bauelement im neuzeitlichen
«offenen» Ladenbau

STAR UNITY AG ZÜRICH

Fabrik elektrischer Apparate **Drusbergstrasse 10**
Fabrik in A U-Zch. • Telephon (051) 95 64 67



Kittlose Verglasungen

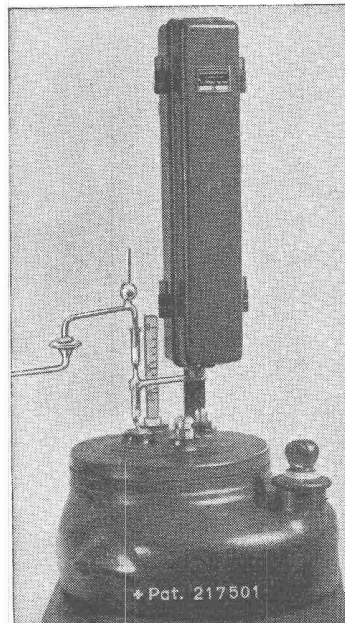
GEBR. TUCHSCHMID AG. FRAUENFELD

FRAUENFELD TEL. (054) 7 24 71
ZÜRICH TEL. (051) 23 23 01

Dosierapparate für Flüssigkeiten

Schweizer Erzeugnisse

«DOSAP»-Patente + Hottinger +



Erprobt
Bewährt in
über
240 Anlagen
Entkeimen
von Wasser
Neutralisieren
von Abwasser
Zubereiten
von
Spülwasser
Abfüllen
Verteilen
Beimischen
Einfach
Präzis
Zuverlässig
Ungefährlich
Preiswürdig
Anpassbar
an alle
Verhältnisse

Ausführung für kleine
und mittlere Anlagen

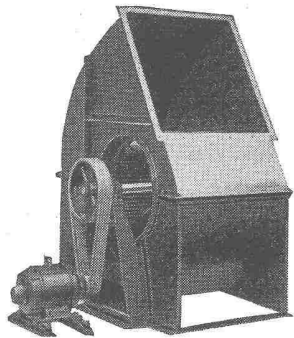
Auskünfte, Referenzen und Besichtigung beim Fabrikanten
Fr. Hottinger, Ing., Techn. Büro, Basel, Laufenstrasse 70,
Telephon (061) 34 47 21 **Inhaber: R. Buol**

Vertretungen:

Westschweiz: **CLENSOL S. à. r. l., spécialistes de l'eau,**
Lutry • Südschweiz: **E. Bottani, Studio tec. idraul., Lugano**

Muba Halle IIb/P Stand Nr. 660

geräuschlose Ventilatoren



Zentrifugal- und Schrauben-
Ventilatoren für alle Anwen-
dungsgebiete. — Elektro-
motoren in jeder Bauform.



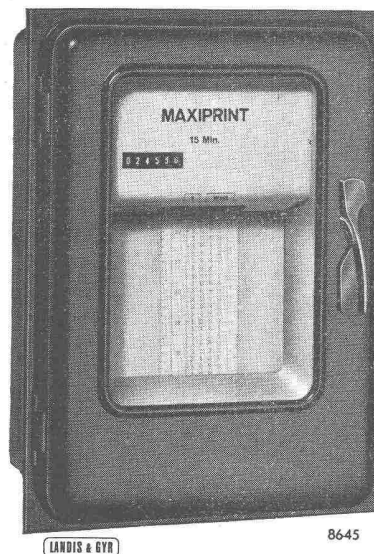
G. Meidinger & Cie., Basel 4

Telephon (061) 22 97 65

Landis & Gyr AG., Zug

Halle III, Stand Nr. 811

Die Elektrizitätszähler haben dank ihrer vorzüglichen Eigenschaften den Namen Landis & Gyr in alle Welt getragen. Als Neuheit in diesem umfangreichen Fabrikationszweig wird eine Saldo-Zählanlage demonstriert. Sie zeigt einen neuen Weg der Summierung von Zählimpulsen mit positivem oder negativem Vorzeichen (z. B. für Energie-Bezug und -Abgabe). Aus den einzelnen Zählern mit Sende-



Mittelwert- und Impulsdrucker «Maxiprint».

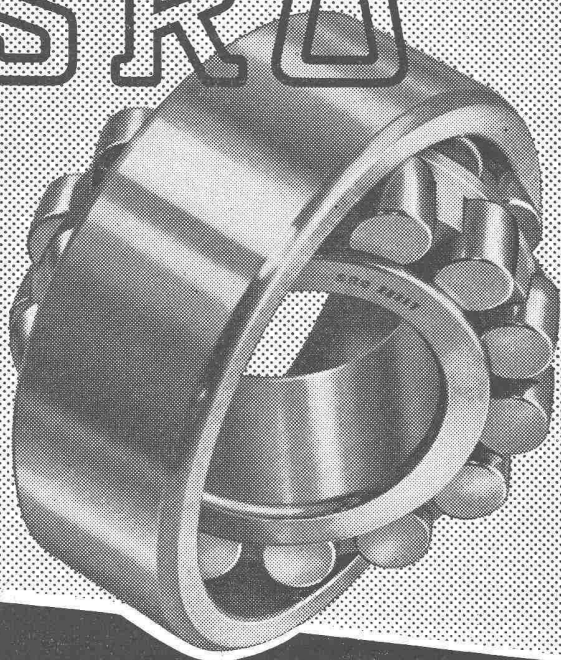
kontakten gelangen die Impulse auf die Summereinrichtung, die an je einem Zählwerk das positive und das negative Total anzeigt. Zur Mittelwertbildung wird der Saldo ferner laufend auf einen Zwischenspeicher übertragen, der am Ende jeder Registrierperiode den aufgelaufenen Wert — nach Vorzeichen unterschieden — einem Mittelwert-Schreiber und -Drucker «Printo-Maxigraph» übermittelt.

Die sogenannten Flachkurvenzähler verdanken ihre Bezeichnung der bis zu hoher Ueberlast gestreckten Fehlerkurve, die beispielsweise bei der Type MG 21 bis zu 400 % der Nennstromstärke innerhalb $\pm 1\%$ verläuft. Diese Zähler erfassen auch einen sehr stark schwankenden Energiebezug dauernd genau. — Von den bewährten Spezialapparaten sind besonders zu erwähnen: der Scheinverbrauchszähler «Trivector» für Einphasen- oder Dreiphasen-Netze mit stark schwankendem Leistungsfaktor, der Sollast-Kontrollzähler «Duomax» und die Mittelwertapparate «Maxigraph» und «Printo-Maxigraph». Der Mittelwert- und Impulsdrucker «Maxiprint», der modernste dieser Apparaterie, vermag bis zu 120 Impulse pro Minute aufzunehmen. Druckvorgang und Papiervorschub werden, z. B. synchron mit weiteren Apparaten, von einer separaten Schaltuhr gesteuert. Das Registrierpapier und das normale Schreibmaschinen-Farbband lässt sich leicht und ohne Betriebsunterbruch auswechseln.

Die preiswerten Kleinstromwandler der Genauigkeitsklassen 0,5 und 1 mit einer sekundären Belastbarkeit bis 10 VA und einem maximalen Primärstrom von 600 A sind nun auch in Giessharzausführung erhältlich. Der Kern ist dabei mit eingegossen, was absolute Tropenfestigkeit und Schutz gegen mechanische Beschädigungen gewährleistet. Die Wandler zeichnen sich ferner durch beliebige Gebrauchslage, geringes Gewicht von rd. 1,5 kg und plombierbare Sekundärklemmen aus. Eine Blindlast-Begrenzungsanlage von Landis & Gyr besorgt ein dauerndes selbsttätiges Einregulieren der Kompensations-Kondensatoren in feiner Abstufung.

Die LG-Tonfrequenz-Fernsteuerung nach dem Impulsintervall-Verfahren hat sich bereits in über 150 Anlagen praktisch bewährt. Sie ist anschaulich vertreten durch einen Sendeschrank, eine Zelle mit den Ankopplungsgliedern und eine Anzahl Empfangsrelais. Die ausgestellte Anlage ist für Serie-Einkopplung der Steuerleistung (485 Hz) in ein 3 MVA-Netz mit einer Übertragungsspannung von $\frac{8}{16}$ kV gebaut. Der Sendeschrank enthält in übersichtlicher Anordnung vier Felder mit je fünf Doppelkommando-Schaltern und ein Feld mit zehn Bedienungsknöpfen für Kombinationswahl. Die Steuerbefehle können wahlweise von Hand oder automatisch mittels Programmwählern gesendet werden. Von den Doppelkommando-Schaltern aus werden beispielsweise Empfängergruppen für Strassenbeleuchtung, Doppeltarifzähler, Warmwasserspeicher usw. gesteuert.

SRO



SRO KUGELLAGER VERKAUFSBUREAU ZÜRICH

der Kugellagerwerke J. Schmid-Roost A. G. Nachf. Schmid & Co.

Telephon (051) 25 89 66

Nüscherstr. 31

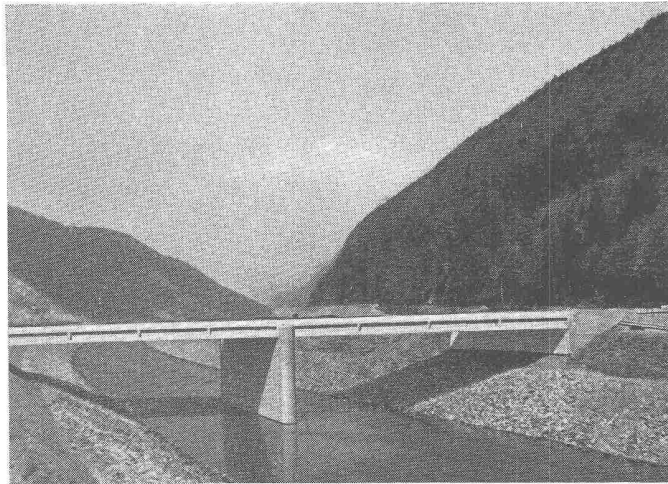
SAFIA GENÈVE, 8, Av. P. de Rochemont

Tel. (022) 6 83 36

SAFIA BERN, Monbijoustrasse 21

Tel. (031) 2 33 40

Stand Nr. 1255, Halle 5



Vobag

AG. für vorgespannten Beton
und Zementwarenfabrik

Spezialfirma für hochwertige Betonwaren
für alle Zwecke

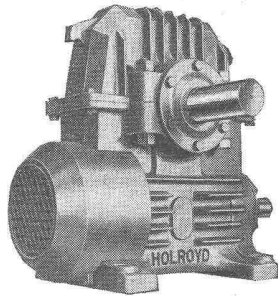
Adliswil-Zürich - Tel. 91 68 44

Brücke aus vorgespannten Betonelementen

Es war ein

HOLROYD - Schneckengetriebe

mit Wirkungsgrad von 98,2 %



In grossen Serien fabriziert — günstiger Preis.
Ueber 50jährige Erfahrung — lange Lebensdauer.

Getriebe für 0,04 bis 270 PS.

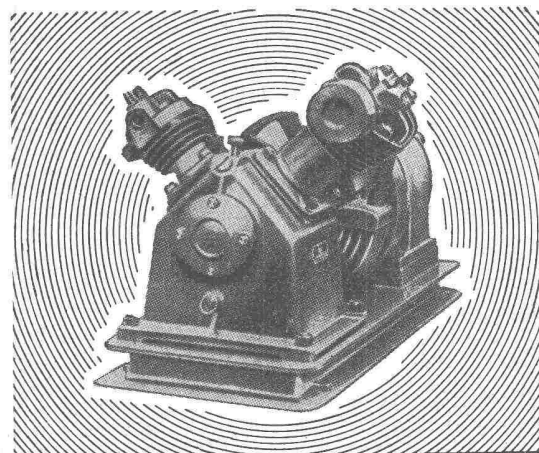
Ueber 100 Typen mit Untersetzung 5:1 bis 70:1 ab
Lager Zürich.

J. HOLROYD & Co. Ltd., Milnrow (England)

Generalvertretung für die Schweiz:

PAUL SCHWAB Techn. Büro

ZÜRICH 1 GESSNERALLEE 34 TEL. (051) 23 23 38



Haug
KOMPRESSOREN

Leistung: 14 bis 140 m³/h

Drücke: bis 30 atü

FRITZ HAUG AG.

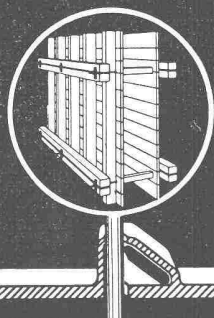
Maschinenfabrik **ST. GALLEN** Tel. (071) 24 64 37

Muba 1955

Halle V

Stand Nr. 1256

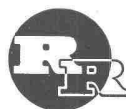
ARETOR



DIE SOLIDE UND PRAKTISCHE SCHALUNGSKLEMME

- Denkbar einfache und billige Arbeitsweise
- Einmalige Anschaffung — keine Abnützung
- Mit «ARETOR» Verwendung von gewöhnlichem Rundeisen als Zugstab
- Mit «ARETOR» absolute Sicherheit: Je grösser die Druckkraft, desto grösser die Klemmwirkung

Verlangen Sie unsern Prospekt:



R. RIGLING & CO.

Telephon (051) 46 82 25

ZÜRICH-OERLIKON

Leutschenbachstrasse 44

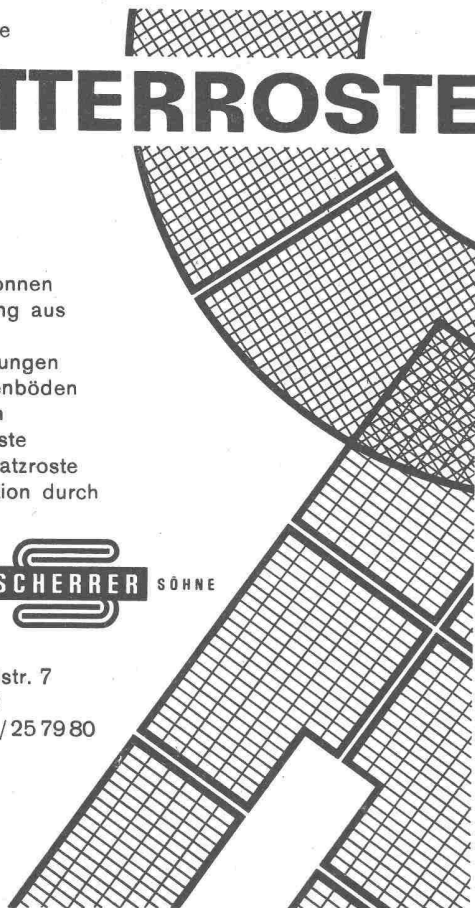
Moderne

GITTERROSTE

halten
bis 3 Tonnen
Belastung aus
für
Abdeckungen
Zwischenböden
Treppen
Baumroste
Schuhkratzroste
Fabrikation durch



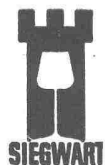
Allmendstr. 7
Zürich 2
Tel. 051/25 79 80



SIEGWART-GLAS Schweiz. Glasindustrie

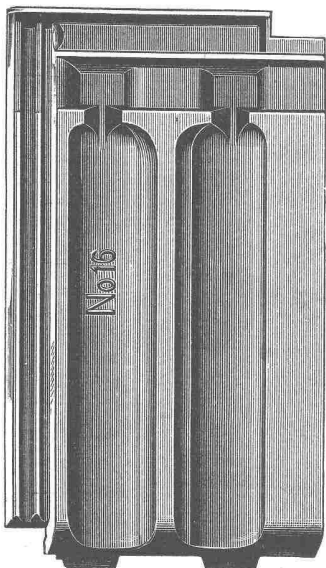
Siegwart & Co. A.-G.

Küssnacht



am Rigi

Telephon (041) 8113 33



Glasziegel

aller Art

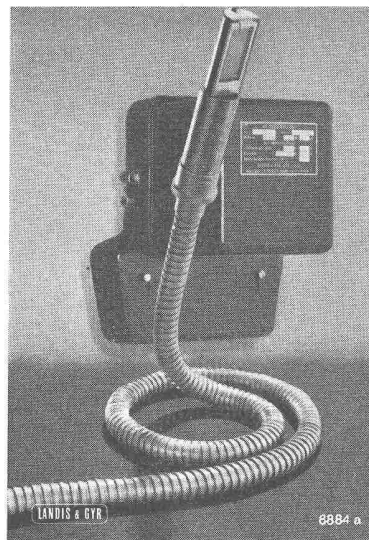
Glasbausteine

System Falconnier

MUBA Halle 18
Stand 6071

Als neues Instrument der Fernmesstechnik steht der impuls-gesteuerte Mittelwertzeiger zur Verfügung. Er lässt sich für zahlreiche Aufgaben wirtschaftlich einsetzen, insbesondere zur Verarbeitung von relativ langsam ändernden Messgrößen, wie sie in Gas- und Wasser-Verteilnetzen zu überwachen sind. Das Gerät ist mit eingebautem Feinpotentiometer zur Messwertumformung und mit fünfstelligem Rollenzählwerk zur fortlaufenden Summierung des Messwertes lieferbar.

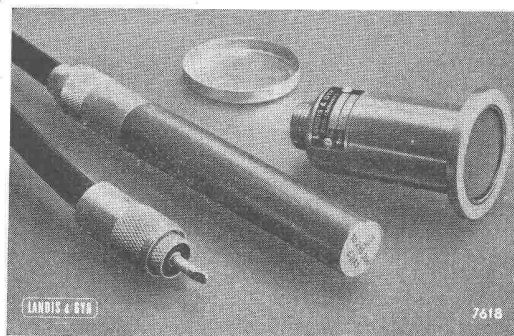
Auf dem Gebiet der Mess-, Steuer- und Regelapparate für die Wärmetechnik sind die Anlagen zur automatischen Heizungsregulierung besonders erfolgreich. Die Gegenüberstellung einer im Jahre 1938 installierten Anlage und einer wit-



Oelfeuerungsrelais mit Photozellen-Flammenwächter.

terungsabhängigen automatischen Zentralheizungsregulierung «SIGMA» veranschaulicht den von Landis & Gyr erzielten Fortschritt. Die Oelfeuerungs-Relais mit Photozellen-Flammenwächter und magnetischem Verstärker gewährleisten bei Inbetriebsetzung und Ueberwachung von Oelbrennern grösstmögliche Sicherheit. — Eine bemerkenswerte Neukonstruktion stellt der Gasbackofenregler dar, der sich für alle praktisch verwendeten Gase gleichermaßen eignet.

Neuerdings ist die Firma mit einer Reihe neuartiger Messgeräte für die kernphysikalische Technik hervorgetreten. Impulsfrequenzmeter und Impulsunter-setzer (dual oder dekadisch) dienen in Verbindung mit geeigneten Zählrohren zur Erfassung der momentanen Strahlungsintensität bzw. zur Integration der Intensität über eine frei wählbare Messzeit. Das Prinzip des Impulsuntersetzers, verbunden mit einem frequenzstabilen Oszillator, führt zum Gerät für Kurzzeitmessungen (z. B. Schaltzeiten von Relais). Dosimeter mit föllfederförmiger Klein-Ionisationskammer, sowie Such- und Warngeräte werden zur Verhütung biologischer Schäden durch radioaktive oder Röntgen-Strahlen eingesetzt.



Geiger-Müller-Zählrohr für Beta- und Gamma-Strahlen.

Zahlreiche Messaufgaben in Wissenschaft und Industrie, wie die kontinuierliche Ueberwachung von Folien-dicken, Regelung von Flüssigkeitsständen, Konzentrationsmessungen, Verfolgung von Stoffwechselfvorgängen usw. finden durch Anwendung von Arbeitsmethoden mittels radioaktiver Strahlung eine bestechende Lösung.

FLINTKOTE



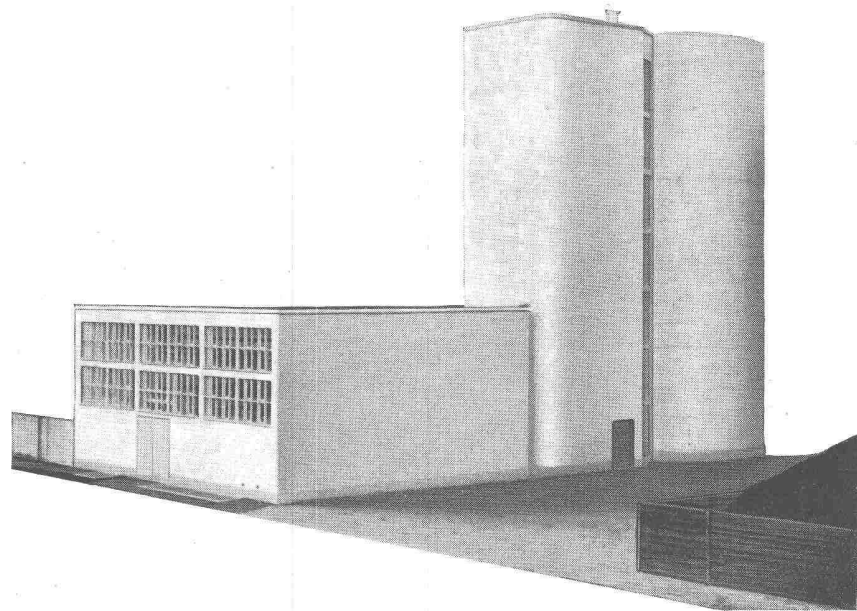
unverwüstlicher
BODENBELAG
für Lager-, Speditions- und
Fabrikräume
riß- und staubfrei, gleitsicher

WANNER & CO. A.-G., HORGEN

„TOBLER“-Patent-Wasserfilter mit hohen Leistungen

1952 bis 1954 erstellter Grossfilter in einer Industrieanlage der Schweiz. — Leistung: 3000 bis 5400 m³/h auf einer Grundfläche von etwa 170 m².

Die vollautomatisch arbeitenden «TOBLER»-Filter reduzieren die Betriebs- und Unterhaltungskosten auf $\frac{1}{3}$ bis $\frac{1}{5}$ der bisher üblichen Aufwendungen. Bauvolumen und Baukosten verringern sich bedeutend.



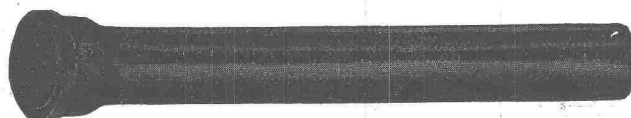
Tel. (041) 2 12 66

JACQUES TOBLER AG., LUZERN

Kurt Tobler, dipl. Ing. Chem. ETH / Ingenieur-Bureau / Spezialität: Wasseraufbereitungsanlagen

Gusseiserne Hochdruckröhren mit Stemm- u. Schraubmuffen Formstücke — Armaturen

Schweizer Normallen
Lager in Winterthur



für normalen und
höheren Betriebsdruck

KÄGI & Co. TELEPHON No. 2 24 15 **WINTERTHUR**

Aktiengesellschaft Adolph Saurer, Arbon

Halle IX, Stand Nr. 3425 und 3725 an der Isteinerstrasse

Durch den andauernd guten Beschäftigungsgrad, dessen sich unsere einheimische Industrie erfreut, haben sich nicht nur viele Unternehmungen stark erweitert, sondern es ist auch für die Weiterentwicklung der Produktionsgüter ausserordentlich viel geleistet worden. Unmittelbar mit der Umsatzsteigerung muss auch die Leistungsfähigkeit der Transportmittel auf der Schiene wie auf der Strasse ständig zunehmen. Besonders bei den Strassenfahrzeugen ist eine zweckbestimmte

ein anschauliches Bild gibt. Es soll damit gezeigt werden, dass es gerade unserer einheimischen Industrie gelungen ist, möglichst für jeden Betrieb das zweckmässigste Fahrzeug herzustellen.

Für den Transport schwerer Güter, wozu auch Kippfuhren gehören, hat sich die klassische Bauform als sog. Normallenkler immer noch am besten bewährt. Als Vertreter dieses Wagentypus ist ein 6½/8½-t-Dreiseitenkipper Typ S4C ausgestellt, der in der Schweiz das weitverbreitetste schwere Transportfahrzeug darstellt. Mit dem bekannten 6-Zylinder-Saurer-Dieselmotor von 125 PS Leistung

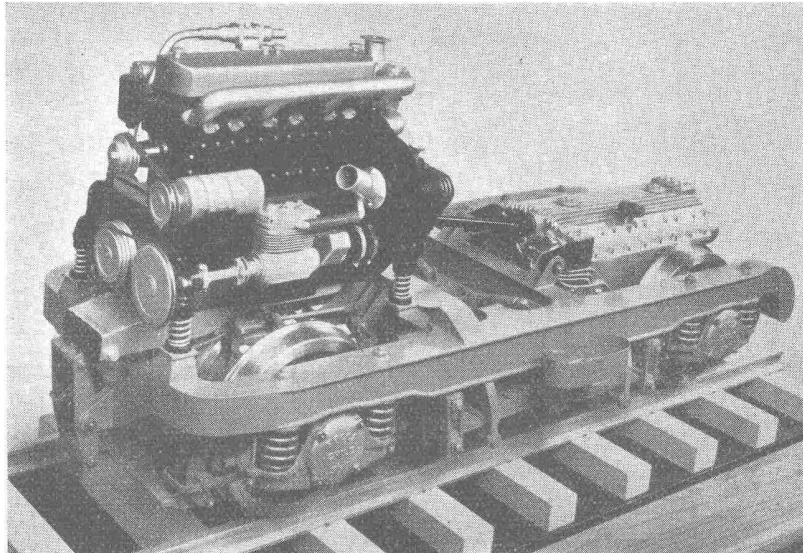


Bild 1. Modell eines Drehgestells für Schienentriebwagen (Schindler) mit Saurer 180 PS Dieselmotor und 8-Gang-Kupplungsgetriebe. Spezialaufladung zur Beibehaltung der Leistung für Höhen bis zu 4000 m (Chile)

Anpassung an die verschiedensten Transportgüter wie auch für die lokal verschiedenartig gestalteten Personentransporte festzustellen, wofür gerade dieses Jahr der Saurer-Stand

ausgerüstet, erreicht er mit einer doppelten Hinterachsübersetzung eine maximale Geschwindigkeit von 66 bis 70 km/h. Für besonders kurze und wendige Fahrzeuge mit kleinem

10 Neuheiten
der Beschlägebranche

erwarten Sie am MUBA-Stand der

V. GLUTZ-BLOTZHEIM NACHF. AG.
SOLOTHURN

Wir sind immer bestrebt

kürzere Montagezeiten

längere Lebensdauer

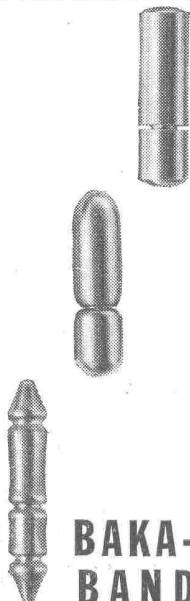
gute Qualität

zu günstigem Preis

in unserer Fabrikation

zu verwirklichen

Stand Nr. 2990
Halle 8 (Baumesse)



BAKA-BAND

Sicherheit

LENZ

mit **CERBERUS**-Alarmanlagen



Spezialfabrik für
Einbruch- und Feuermeldeanlagen
CERBERUS GmbH. BAD RAGAZ
Verkaufsbureau: Zürich 6, Nordstr. 9

MUBA

Halle III b
Stand 2556
1. Stock

Muba-Stand Nr. 2981

Halle Nr. 8, Gruppe Nr. 16

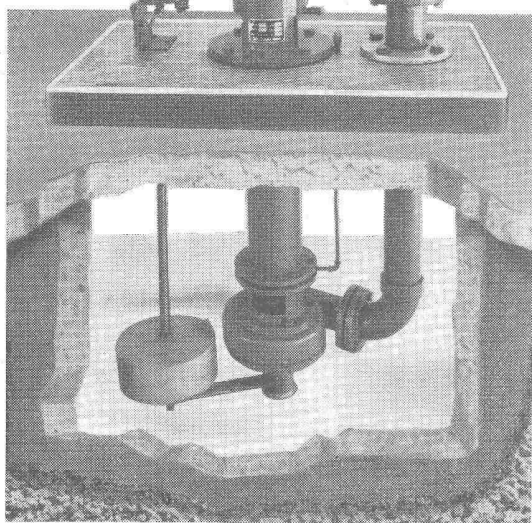
KORISIT-FLEX

isoliert besser, isoliert billiger

**CHEMISCH-TECHNISCHE WERKE AG. MUTTENZ**

Pumpen- und
Maschinenfabrik
**Gebr. Diebold
Baden**

Gegr. 1860, Tel. (056) 2 56 77

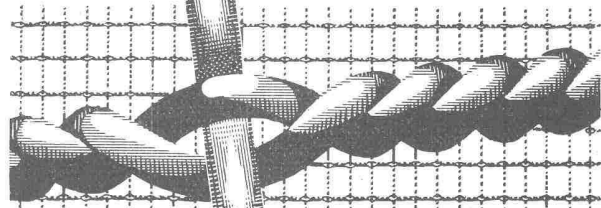


Hoch- und Niederdruckpumpen für jede Leistung • Bohr-
loch-, Bewässerungs-, Abwasser-, (Fäkalien)-Pumpen • Un-
terwasserpumpen • Feuerlöschpumpen • Hauswasserpumpen
Motorfeuerspritzen

Helvetia-Geflecht

die Drahteinzäunung
von besonderer Aesthetik
bei erhöhter Stabilität.

Das Helvetia-Geflecht nimmt unter den Draht-
einzäunungen eine Sonderstellung ein. Die
gewellten Vertikaldrähte und die vollendet
gleichmässig gezwirnten Querdrahte geben
dem Zaune eine Wirkung von eigenartiger
Schönheit. Auch die Haltbarkeit ist ungewöhn-
lich. Dank der gezwirnten Querdrahte, die
unverrückbar ihre Träger umschliessen, ist
das Geflecht ausserordentlich stark und
präsentiert sich noch nach Jahren in tadel-
loser Straffheit. Mehr als 50 Jahre Bewäh-
rung beweisen: Das Helvetia-Geflecht ist
auf die Dauer die billigste Drahteneinfriedung

EMIL HITZ

Alleinfabrikant

EMIL HITZ
Fabrik für Drahtgeflechte
Zürich 3

Grubenstr. 29, Tel. (051) 33 25 50

Zweigbetrieb Basel:

Ob. Rebgasse 40, Tel. (061) 32 45 92

Halbhart

Hart und Extrahart

Isolier

Blockplatten

Akustik

pavatex

Die führende Schweizer
Holzfaserplatte,
Hervorragende Qualität,
leicht zu verarbeiten.
Pavatex AG Zürich
Jenatschstrasse 4
Telefon 051/23 76 76

Fabriken in Cham
und Fribourg

Radstand bewährt sich der Frontlenker, indem dabei ungefähr die Länge der Motorhaube für das Ausmass des Fahrzeuges eingespart wird. Andererseits steht bei gleichem Radstand eine bis zu 2 m längere Ladefläche als beim Normallenker zur Verfügung, was für Ueberlandtransporte mit verschiedenen und leichteren Ladegütern sehr grosse Vorteile bietet.

Bei Fahrten in unwegsamem Gelände oder bei glitschiger Strasse (Schnee, Eis) kann auf den vorerwähnten Fahrzeugen eine Differentialsperre in der Hinterachse sehr gute Dienste

nisse im Sektor des Personentransportgewerbes beurteilt: Es besteht immer mehr die Tendenz, den Motor aus Gründen des Platzgewinns wie auch der Lärmverminderung nicht mehr vorn im Chassis einzubauen. So liefert die Firma Saurer bereits seit vielen Jahren Cars und Omnibusse mit im Heck oder seitlich zwischen den Achsen angeordnetem Motor. Unter der gleichen Voraussetzung entstand vor drei Jahren eine Neukonstruktion für einen Luxus-Reisewagen Typ 2 H, der in einer neuen Ausführung wieder auf dem Saurer-Standard gezeigt wird. Das Chassis selbst ist sehr leicht gebaut

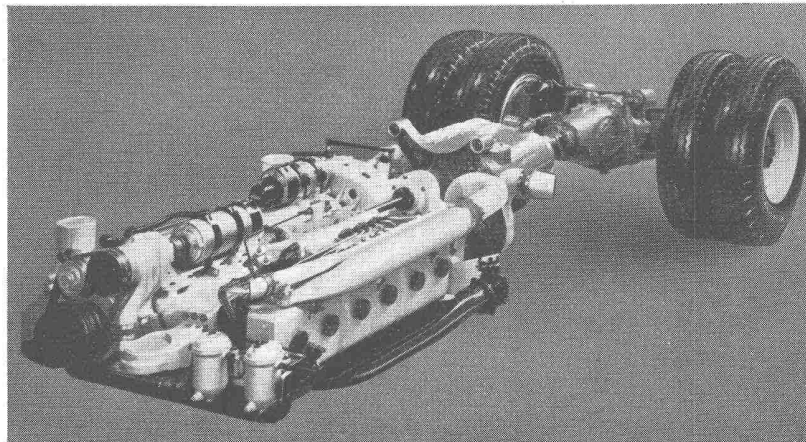


Bild 2. Saurer-Antriebsgruppe mit Unterflurmotor, 6-Zylinder-Dieselmotor in Spezialausführung, Leistung 180/200 PS

leisten. Dagegen wird für schwierige Verhältnisse besonders der Lastwagen mit Allradantrieb bevorzugt, der gerade auf Baustellen oder als Schlepper für sehr schwere Ueberlandtransporte sich ausgezeichnet bewährt.

Ein solcher 6/8-t-Dreiseitenkipper Typ 5CM ist ausserhalb der Ausstellungshalle ausgestellt. Als Frontlenker weist er bei einer normalen Länge der Kippbrücke von 4,10 m einen Radstand von nur 3,40 m auf; die Gesamtlänge des Kippers ist dadurch stark reduziert.

Von einem andern Gesichtspunkt aus werden die Verhält-

und dient nur als Rückgrat der beiden Achsen, sowie als Support für den Heckmotor und das komplette Chassiszubehör. Das tragende Element ist aber der Karosserieaufbau, der sich nur auf die Achsen abstützt. Die Haupteigenschaften dieses Wagens liegen in der sehr hohen Leistung des durch ein Gebläse aufgeladenen Dieselmotors von 115 PS, sowie in dem um rd. 1 t niedrigeren Eigengewicht im Vergleich zur bisherigen Konstruktion. Diese günstigen Werte ergeben zusammen ein Leistungsgewicht des mit 30 Personen belasteten Cars von 14,4 PS/t. Der leistungsfähige 4-Zylinder-Diesel-

**Transformatoren
Anlass- und Regulier-Widerstände
Signalglocken**

HANS GLOOR / FABRIK ELEKTRISCHER APPARATE / ZÜRICH 50 (OERLIKON)
Telephon (051) 46 83 50

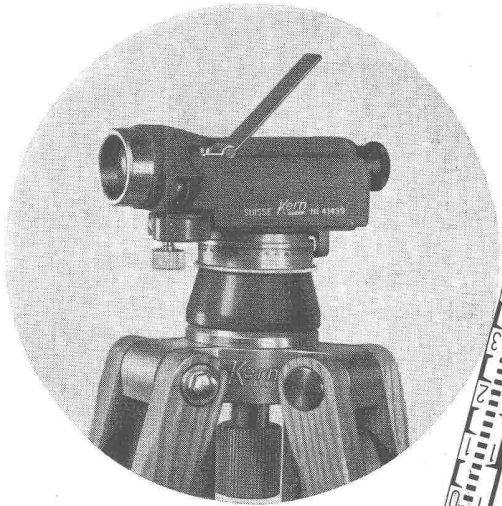
Förder-Anlagen mit
RENOLD-TRANSPORT-KETTEN

sind

- kraftsparend ●
- leistungsfähig ●
- störungsfrei ●
- von langer ●
- Lebensdauer ●



W. Emil Kunz - Zürich 27
Gotthardstr. 21 - Tel. (051) 25 29 10

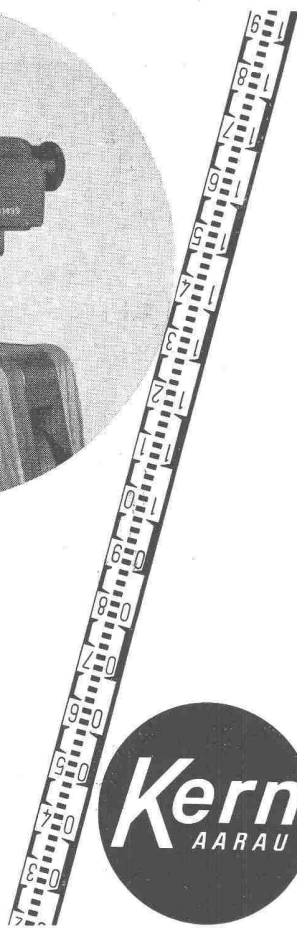


**Bau-Nivellier-
Instrument GKO**

Neu, einfach und bequem in der Handhabung. Das leistungsfähige Präzisions-Instrument zu einem günstigen Preis.

Prospekt GK-524

Kern & Co. AG., Aarau
gegründet 1819



SCHWEIZER MUSTERMESSE

Stand 716 - Halle III

Unser Stand an der MUBA vermittelt Ihnen einen Einblick in das vielgestaltige Fabrikationsprogramm unseres Unternehmens.

Wir stehen mit Vergnügen zu Ihrer Verfügung, um Ihnen mit ergänzenden Angaben über Aufbau und Wirkungsweise der ausgestellten Apparate zu dienen, oder um Ihnen bei der Lösung Ihrer Schalt- und Regelprobleme beratend beizustehen.

SAUTER

Fr. Sauter AG., Fabrik elektr. Apparate, Basel

Schlieren



Rolltreppen



Aufzüge



Wagons

MUBA 1955

9

Halle

Stand

No 3441

**SCHWEIZERISCHE WAGONS- UND AUFZÜGEFABRIK AG.,
SCHLIEREN-ZÜRICH**

motor mit Gebläse ist im Wagenheck in Längsrichtung eingebaut. Die Kraftübertragung geht über eine Fahrkupplung, ein 8-Ganggetriebe und eine kurze Kardanwelle direkt auf die Hinterachse. Die Uebersetzung mit Hypoidverzahnung von 7:33 ergibt mit Pneus 8,25—20 " eine Höchstgeschwindigkeit von 92—100 km/h.

Schliesslich werden zwei Antriebsaggregate für Omnibusse und Reisewagen einander gegenübergestellt, die bereits zu vielen Diskussionen Anlass gegeben haben: Heckmotor oder Unterflurmotor? Die Besprechungen anlässlich des letzten Automobilsalons in Genf haben gezeigt, dass sowohl das eine wie das andere System seine Daseinsberechtigung hat.

Ein sehr interessantes Modell ist ein 8-Ganggetriebe im Schnitt, an welchem alle Schaltmanöver ausgeführt werden können. Der hintere Getriebeteil besitzt vier Vorwärts- und einen Rückwärtsgang, die alle mit dem davorliegenden Schnellgang geschaltet werden können. Letzterer wird durch einen Hebel unter dem Lenkrad vorgewählt und beim Niederdrücken des Kupplungspedals im Bruchteil einer Sekunde durch Druckluft geschaltet. Eine patentierte Sperrsynchonisierung sorgt für den automatischen Ausgleich der Drehzahlen und damit für ein Schalten ohne Beschädigung der Klauenkupplungen. Zudem kann ohne jede Schwierigkeit zugleich auch ein Gangwechsel mit dem Schalthebel vorgenommen werden, so dass die Anpassung an jede Steigung rasch und sicher vollzogen wird.

Als weiteres wichtiges Absatzgebiet muss noch die Verwendung der Saurer-Dieselmotoren für Schienentriebwagen und für stationäre Anlagen erwähnt werden. Ein schönes Modell stellt ein Schindler-Drehgestell mit Saurer-Dieselmotor und -Getriebe dar. Der Motor leistet 180 PS bei 1600 U/min und besitzt ein Gebläse, welches gestattet, die selbe Leistung bis auf eine Höhe von 4000 m beizubehalten. Diese Leistung ist notwendig, da die Triebwagen für Chile bestimmt sind und auf verschiedenen Linien Höhen von 3200 bis 4000 m erreichen. Daneben steht eine diesel-elektrische Gruppe, die als Notstromgruppe verwendet werden kann. Der Saurer-Dieselmotor mit einer Dauerleistung von 90 PS bei 1700 U/min ist mit einem BBC-Drehstrom-Generator gekuppelt. Das ganze Aggregat ist in einem gemeinsamen Rahmen elastisch auf einer Grundplatte gelagert.

V. Glutz-Blotzheim Nachf. AG., Schloss- und Metallwarenfabrik, Solothurn

Halle VIII, Stand Nr. 2990

Gleich zehn Neuheiten des Beschlägefaches stellt diese unternehmungsfreudige Firma aus. Ein qualitativ den ausländischen Typen weit überlegenes Einsteckschloss, im Preise aber dieser Konkurrenz angepasst. — Ein patentierte Klemmhülse TRIHSTABIL, in Sätzen zu vier Stück in sämtlichen GLUTZ-Einsteckschlössern eingebaut und ohne Mehrpreis geliefert, verhindert das «Lottern» der Garnituren auf lange Sicht. — Gestalterfreude zeigt sich in neuen Drückerformen aus Metallguss und Schmiedeisen. — Das neue, verbesserte BAKA-Band wird am Stand demonstriert, der Besucher lässt sich die äusserst gefälligen Formen, die unglaubliche Ausreissfestigkeit und die aufs Aeusserste getriebene Montageeinfachheit gerne zeigen. — Eine Miniaturkremone mit vielseitigen Anwendungsmöglichkeiten wird dank ihrer geringen Abmessungen viele Verschlussprobleme im Holz- als auch im Eisen- und Leichtmetallbau lösen. — GLUTZ-Einleimzapfen ersetzen Vorreiber auf Platte montiert. Diese Neuheit erlaubt schnelle Montage von Vorreibern, Ruder- und Endkloben sowie anderer Beschlägteile ohne Schrauben. Das Beschläge wird in die gewünschte Stellung (Tiefe) in ein Borloch eingeschlagen und festgeleimt. Zusätzlich zur Arbeitszeit spart man viele Lagergrössen. — Das Espagnolette-Schrankschloss SOLO hat sich schnell durchgesetzt. Die variablen Dornmasse von 30 bis 45 mm mit nur zwei Grössen, der rostfreie Kasten und viele weitere Vorzüge sind für diese rasche Verbreitung entscheidend. — Sehr solid trotz kleinsten Abmessungen ist das NOVO-Einsteckschloss für Türen aus Holzfaserplatten. — Aufgesetzte Schlösser mit verzinktem und passiviertem Kasten zeigen, wie durch diese neue Oberflächenbehandlung die Ware qualitativ verbessert wird. — Mit dem elektrischen Türöffner ETZEL ist dem Baufachmann ein Mittel in die Hand gegeben, das er schon lange suchte, denn ETZEL braucht kaum mehr Platz als ein gewöhnliches Winkelschliessblech. Die Schwächung des Türrahmens fällt damit weg. Im Haushaltartikelsektor zeigt VGB die wärmetechnisch durchkonstruierte SOLETTA-Plattenwärmer in drei sehr gediegenen Modellen und das Fonduechaud SOLETTA in reizender Ausführung, ebenfalls unter Berücksichtigung der wärmetechnischen Gesichtspunkte.

**VENTILATOR AG
STÄFA**

Spezialisiert seit 1890
Tel. (051) 930136



Klima-Anlagen

<p>Lufttechnische Anlagen Befeuchtungs-Apparate Elektrofilter</p>	<p>MUBA 1955 Stand 1723/24 Halle VII</p>
--	---

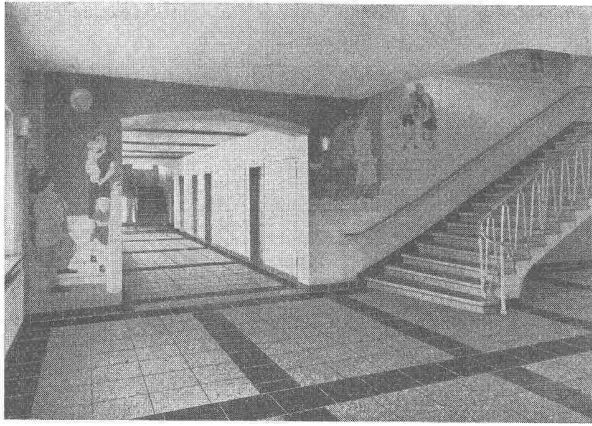


HUGUENIN

Medaillen
Werbeartikel
Abzeichen
Schilder

MEDAILLEURS • LE LOCLE

für Geschäftsjubiläen, Einweihungen, Mitarbeitererhung
künstlerisch und originell
für Ihr Personal und Ihre Reklame
für Ihre Maschinen und Apparate



Sekundarschulhaus Henau-Niederuzwil 1952

Qualitäts-Fabrikate

in Basaltolit-Quarzit

Treppenanlagen Bodenplatten

hydraulisch gepresst, mit granitharter Gehfläche, in verschiedenen Farben. Nach Wahl **gleitfest gerauht** oder **geschliffen**

	20/20/2 cm	35/35/2,5 cm
Standard-Formate:	25/25/2 cm	40/40/3 cm
	30/30/2 cm	50/50/3 cm

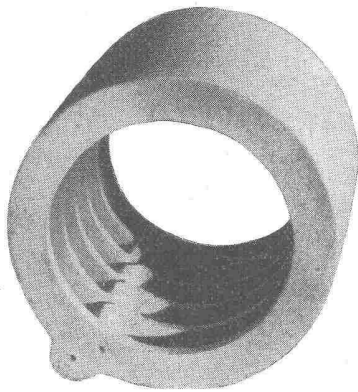
in Granit-Imitation sofort ab Lager lieferbar!

SPEZIALBETON AG. STAAD (St. G.)

Kunststeinwerke

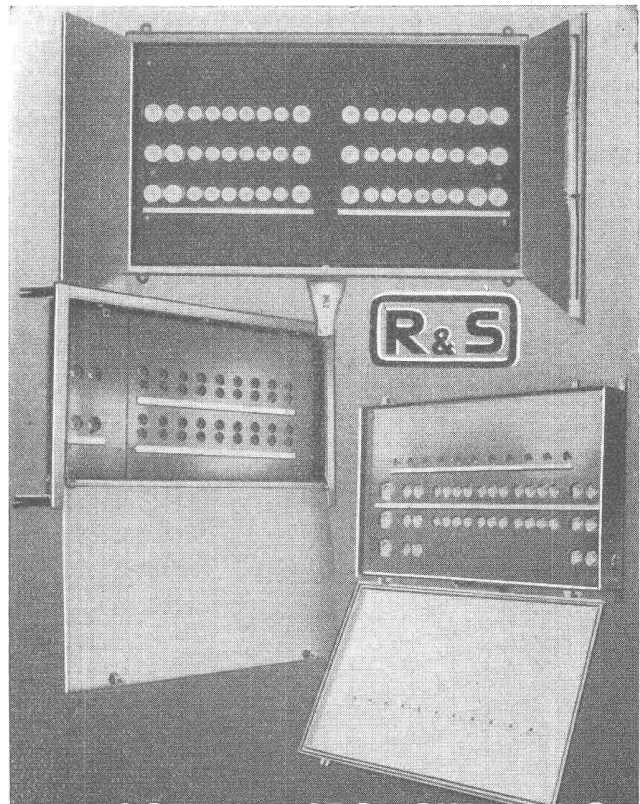


Steinzeug-Bodenplatten
in verschiedenen Farben



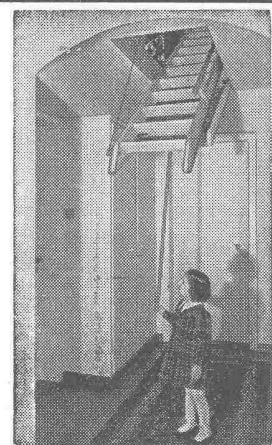
Feuerfeste Produkte

Tonwerk Lausen AG



RAUSCHER & STOECKLIN AG
SISSACH

FABRIK ELEKTRISCHER APPARATE UND TRANSFORMATOREN



Pat. Aufzug-Treppen
und Aufzug-Leitern

«**SIEBER**»
LUZERN

Halde Tel. (041) 2 04 56

PLATZ-MONTEURE:

Zürich Tel. (051) 45 12 08

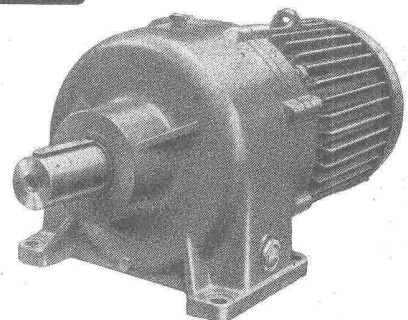
Lausanne Tel. (021) 26 35 22

Melide Tel. (091) 3 74 15

St. Gallen Tel. (071) 24 55 94

KISSLING Motorgetriebe

Wir liefern Getriebe
und Zahnräder jeder
Art und verzahnen
eingesandte Rad-
Körper



Tel. (051) 46 64 00

L. Kissling & Co., Maschinenfabrik, Zürich-Seebach

Cerberus GmbH, Bad Ragaz

Halle III b, 1. Stock, Stand Nr. 2556

Auch durch die besten Brandverhütungsmassnahmen lässt sich die Feuergefahr nie ganz bannen. Grosser Schaden kann aber in den meisten Fällen verhütet werden, wenn auch der kleinste Brandherd unverzüglich entdeckt und signalisiert wird, denn die meisten Grossbrände entwickeln sich nur langsam aus einem kleinen Anfang.

Als Spezialfirma auf dem Gebiet der Sicherheitsanlagen hat sich die Firma Cerberus GmbH schon vor Jahren mit dem Problem der frühzeitigen Entdeckung und automatischen Signalisierung von Bränden eingehend beschäftigt und einen Feuermelder entwickelt, der auf Verbrennungsgase, die ersten Zeichen brennenden oder glimmenden Materials, anspricht.

Die automatischen Frühwarn-Feuermeldeanlagen der Firma haben sich seit Jahren in der Schweiz wie im Ausland in vielen Industriebetrieben, Telephonzentralen, Sendestationen, Archiven, Bibliotheken usw. bestens bewährt. Alle Feuermelder einer Anlage sind an die Signalzentrale angeschlossen, die nicht nur den Feueralarm auslöst, sondern auch anzeigt, in welchem Gebäudeteil der Brand entstanden ist. Um für die verschiedenen Bedürfnisse auf einfache Art die zweckmässigste Anlage kombinieren zu können, werden die Signalzentralen in einzelne Baueinheiten unterteilt, die in genormte Blech- oder Gussgehäuse eingebaut werden. Durch diese Aufteilung ist es auch möglich, bestehende Anlagen zu erweitern. Neuerdings sind auch die für den Notstrombetrieb erforderlichen Apparate, wie Notstromaggregat und Ladegleichrichter für die Notstrombatterie als Baueinheiten aus-

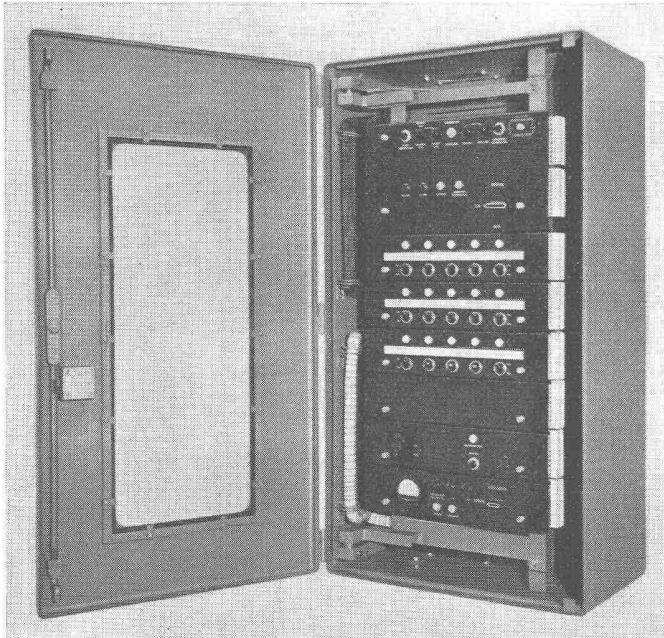


Bild 1. Feuermelde-Signalzentrale mit Schwenkrahmen

geführt worden. Neu ist auch die in grösseren Signalzentralen angewandte Anordnung der Baueinheiten auf einem kugelgelagerten Schwenkrahmen, der als Ganzes aus dem Signal-

kasten herausgedreht werden kann und so ein besonders bequemes Anschliessen der Signalzentrale ermöglicht.

Die Signalzentralen der Einbruchmeldeanlagen werden ebenfalls in Blockbauweise ausgeführt und gestatten eine elegante Anpassung der Anlage an die verschiedenen Bedürfnisse. Als Meldeorgan stehen neben den bestens bewährten Erschütterungsmeldern auch besondere Elemente, wie Kassenschrankmelder usw. zur Verfügung. Durch zusätzliche Alarmauslösemittel, wie Fusskontakte, Alarmtaster usw., wird die Anlage auch als Ueberfallmeldeanlage verwendbar.

Sowohl bei den Feuermelde- als auch bei den Einbruchmeldeanlagen kann der Alarm durch akustische oder optische Mittel direkt bei der Signalzentrale gegeben, oder aber durch Fernübertragung auf eine Alarmstelle geleitet werden. Durch einen Telephon-Alarmübertragungszusatz kann eine Alarm-

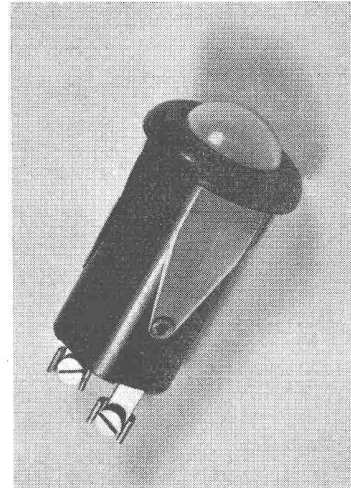


Bild 2. Einbauglimmlampe SGF

meldung auf weitere Distanzen direkt über das Telephonnetz an einen beliebigen Abonnenten weitergeleitet werden. Dieser Telephonübertragungszusatz ist ebenfalls als Baueinheit ausgebildet und wird in den Signalkasten eingebaut.

Am Erfolg des Feuermelders war die Entwicklung eigener Kaltkathodenröhren massgebend beteiligt. Solche Röhren werden seit einigen Jahren über den Eigenbedarf hinaus für die mannigfachsten industriellen Anwendungen hergestellt. Die am Stand ausgestellten Typen vermitteln einen Ueberblick über das umfangreiche Programm dieses Produktionszweiges, der heute Signalglimmlampen, Stabilisierungsröhren, Glimmrelais, eine dekadische Zählröhre, sowie elektronische Blitzlichtröhren und -geräte umfasst.

Walter Franke, Metallwarenfabrik, Aarburg

Halle XIII, Stand Nr. 4635

Franke verwirklicht eine langgehegte Idee: das Spültischbecken mit eingebauten Ausguss-Ueberlauf! Mit zunehmendem Komfort steigern sich die Wünsche: wie überall, so auch im Bereich der modernen Küche. So hat sich dann im Laufe der Zeit von seiten erfahrener Fachleute und praktisch

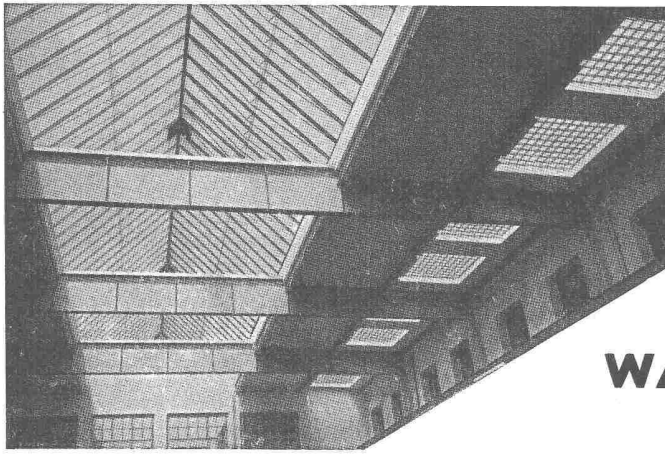
Autofrigo**KLIMA-ANLAGEN**

Die Klima-Anlage in Verbindung mit einer Kältemaschine «Autofrigo» ist in der Lage, jedes gewünschte Klima — ohne Rücksicht auf die Aussenwitterungsverhältnisse — zu schaffen. Die Kältemaschine «Autofrigo» macht jede Klima-Anlage zu einer vollwertigen Einrichtung.

AUTOFRIGOR AG ZÜRICH

Schaffhauserstrasse 473

Telephon (051) 48-15 55



Kittlose

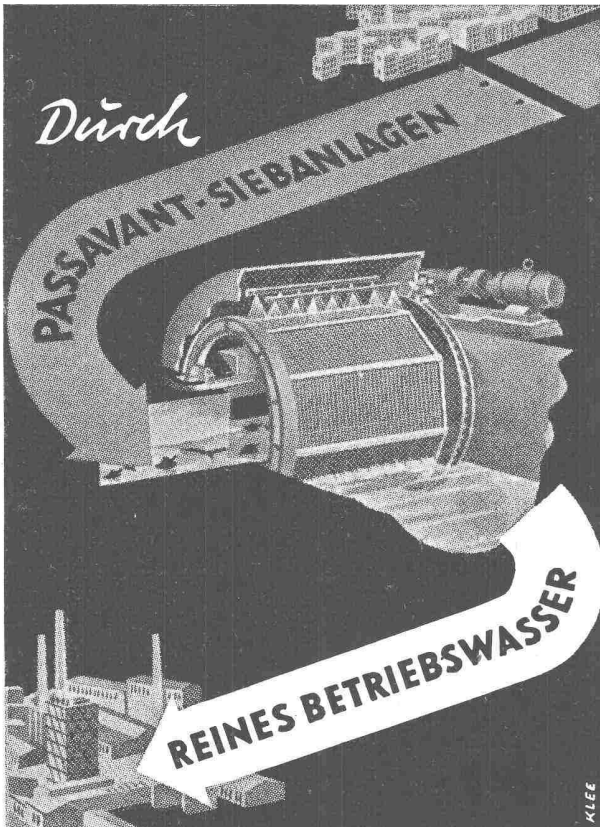
Glasdächer

Glasbeton-Oberlichter, begeh- und befahrbar

Glasbaustein-Wände

WALTHER & MÜLLER * BERN

Telephon (031) 2 49 12



PASSAVANT-WERKE MICHELbacher HÜTTE
(b. Michelbach, Nassau)

Vertretung: Ing. **Théo Noerdlinger, Zürich 8**

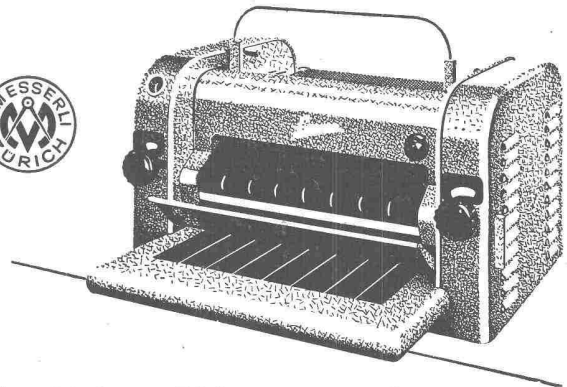
Feldegg-Strasse 42

Ruf: 24 35 61

Seit

1876

Erfahrung, Leistung, Qualität



**Kombinierte Lichtpaus- und
Entwicklungsmaschine - Büro-Modell 125**

Die Klein-Lichtpausmaschine für rasche Herstellung von
Kopien bis Format A 3 ab transparenten oder undurchsich-
tigen Vorlagen.

A. MESSERLI, ZÜRICH 2

Fabrik techn. Papiere • Lavaterstr. 61 • Tel. (051) 27 12 33

Wir isolieren

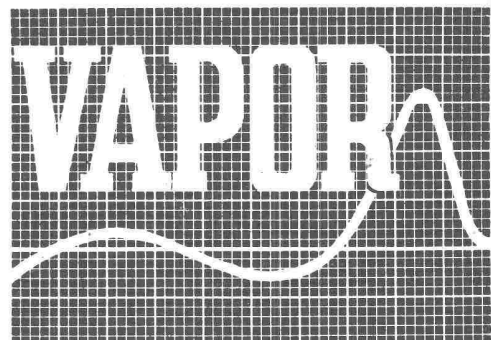
Ihre Präzisionsmaschinen
gegen störende Einflüsse von Erschütterungen

Ihre Hämmer und Pressen
zum Schutze von Maschinen, den betriebseigenen
Bauten und der Umgebung

Triftschall- und Bodenisolationen
durch unsere patentierten Korkaero-Platten

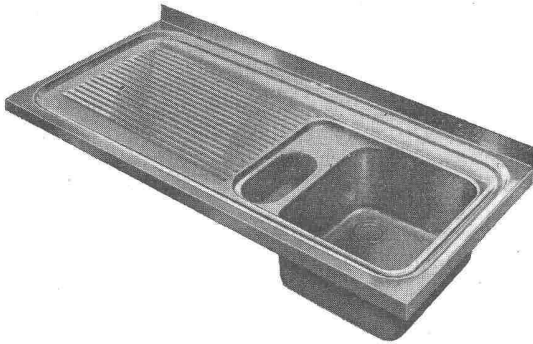
Verlangen Sie kostenfreie Beratung durch

VAPOR AG., ZUG Telephon (042) 4 15 74



ABTEILUNG ISOLATION

tätiger Hausfrauen immer mehr der Wunsch nach einem Spültisch mit **A u s g u s s** geäußert — ein Ausguss allerdings, mit dem sich wirklich mühelos und arbeitserleichternd hantieren lässt! Ein Ausguss also, bei dem sich die unvermeidlichen Resten rasch und ungehindert entleeren lassen. Man hat nach verschiedenen Wegen gesucht — und die ideale Lösung gefun-



den. Ideal in konstruktiver und fabrikationstechnischer Hinsicht und damit eine rationelle Herstellungsweise. Man suchte die beiden Komponenten: vermehrter Komfort und günstiger Preis, auf einen Nenner zu bringen. Resultat: mit dem bescheidenen Zuschlag von Fr. 25.— bieten die neuen **FRANKE-Spültische** mit dem Ausguss-Ueberlauf all jene Vorteile, die anspruchsvolle Hausfrauen und Interessenten an raffiniertere Küchen-Anlagen stellen. Künftig können Sie nun — abgesehen von Spezialformen — für die bekannten Norm-Spültische Ihre Auswahl unter drei verschiedenen Beckenarten treffen: mit Standrohr-Ventil, mit dem bekannten Frei-Ventil, mit Ausguss-Ueberlauf. Der eingebaute Ausguss-Ueberlauf wird in zwei Ausführungen geliefert, seitlich für 50 cm und breitere Spültische, hinten für 55 cm und breitere Spültische. Der Platz neben dem Ausguss-Ueberlauf ist sehr willkommen für den Einbau einer Batterie, des Boiler-Ueberlaufes, einer Seifenschale, einer aussenliegenden Ventil-Betätigung usw.

Meynadier & Cie. AG.

Halle VIII, Stand Nr. 2988

Als anerkanntes Spezial-Unternehmen für Isolationen im Hoch- und Tiefbau, für Flachbedachungen, Grundwasser-Isolationen, Fugendichtungen, Boden- und Industriebeläge usw. ist die Firma in der Lage, für bekannte und neue Produkte die geeignetsten und wirtschaftlichsten Verwendungsarten vorzuschlagen. Besonderes Interesse dürfte ein in der Schweiz erstmals gezeigtes, nach den neuesten Erkenntnissen aufgebautes Bedachungssystem hervorrufen.

Seit einigen Jahren hat sich die Abteilung für die **BARRA** Beton- und Mörtelzusatzmittel stark entwickelt, und es können auch an dieser Messe Ergebnisse von Forschungen in dieser Richtung gezeigt werden. So ist der flüssige Betonzusatz **BARRA 56** zu erwähnen, der eine wesentliche Qualitätserhöhung des Betons bewirkt, dann aber auch das **BARRA-PLAST**, womit grosse Vorteile bei stark beanspruchten Betonkonstruktionen erzielt werden können. An einem Modell wird das wasserabweisende **BARRA-Sil** demonstriert, ein auf Silikon-Basis aufgebautes Produkt mit einer guten Wirkung bei der Imprägnierung von Mauerwerk.

Schweizerische Isola-Werke Breitenbach

Halle II, Stand Nr. 461

Der Stand der Schweizerischen Isola-Werke ermöglicht wiederum einen guten Ueberblick über das von dieser Firma bewältigte Arbeitsprogramm, das bekanntlich nahezu das gesamte Gebiet der Isolierstoffe und isolierten Drähte für die Elektrotechnik umfasst. Aus der Vielfalt des ausgestellten Materials seien hier erwähnt:

Der wärmefeste **Lack 195**, welcher der Wärmeklasse **F** (155° C) zugehört, sowie der für die Lackierung von Magnetblechen besonders geeignete **Lack 2192**, welcher sich bei den neuen Methoden der Blechisolierung hervorragend bewährt.

Von den **Mica-Erzeugnissen** die Mikanite mit Aethoxylin-, Glyptal- und Silikon-Bindemittel. Dann die aus der endlosen Samicafolie hergestellten entsprechenden Produkte und vor allem die Samicabänder mit Glasgewebe als Trägermaterial.

Von den geschichteten Kunststoffen das qualitativ noch weiter verbesserte **Hartpapier S/Pa**, das alle bis heute bestehenden Hartpapiere bezüglich der dielektrischen Eigenschaften, der geringen Wasseraufnahme und Quellung zu übertreffen vermag. Die aus Glasgewebe aufgebauten Erzeugnisse: **Vetronit D** mit Phenolharzbindung, das sehr gute dielektrische und mechanische Eigenschaften aufweist. **Vetronit M** mit Melaminbindung, dessen besonderes Merkmal die vorzügliche Kriechstromfestigkeit ist. **Vetronit Ae** mit Aethoxylinharzbindung, für höchste mechanische Beanspruchung geeignet. **Vetronit S** mit Silikonbindung, für hohe Temperaturen (Klasse **H**, 180° C). Die Einsatzmöglichkeit dieser Erzeugnisse, die sich schon in verschiedenen Konstruktionen hervorragend bewährt haben, wird an Hand einiger Ausstellungsstücke demonstriert. Besonders interessant sind einige Teile aus dem kriechstromfesten **Vetronit M**, die im Bau von Traktionsmotoren Verwendung finden.

Für den **Motorenbau** liegt neben den bekannten Nutenisolationen **Tisolit** und **Tisoflex** die neue Isolation **MYOFLEX** vor. Sie besteht aus zähem Cartogen, das ein- oder beidseitig mit der mechanisch sehr widerstandsfähigen Polyesterfolie «Mylar» verstärkt ist. **Myoflex** weist sehr gute dielektrische und mechanische Eigenschaften auf und ist weitgehend unempfindlich gegen Wasser und chemische Einflüsse.

Von den Erzeugnissen aus dem Drahtsektor verdienen Erwähnung: der für den Spulenbau sehr geschätzte **Thermofix-Draht**, dessen Isolation sich durch thermische Behandlung derart gegenseitig bindet, dass eine mechanische Verfestigung der einzelnen Lagen erreicht wird, die bei gewissen Spulentypen diese sogar selbsttragend macht. Ueberdies finden auch die lötfähigen **Soldex-Drähte** und die daraus hergestellten Litzen mehr und mehr Verwendung im Elektro-Apparatenbau.

Als besondere Erzeugnisse der **Soflex-Abteilung** sind hervorzuheben: Drähte mit hitzebeständiger Isolation aus Silikon (**Silastic**). Im übrigen wird an Hand einiger Beispiele auf die Herstellungsmöglichkeit und die Anwendungsgebiete von grossen Rohren und Formstücken aus **Hartsoflex** und **Isodur** hingewiesen.

Abschliessend kann noch erwähnt werden, dass die keramischen Isolierstoffe aus **Steatit** und **Hartporzellan** durch einige sehr typische Konstruktionsteile vertreten sind, die die Lieferfähigkeit der Schweizerischen Isola-Werke auch in bezug auf die Technik des Formenbaues besonders kennzeichnen.

Wir liefern für Gewerbe und Industrie

vollautomatische KÜHLANLAGEN, KLIMA-ANLAGEN

hervorragend in Qualität
wirtschaftlich im Betrieb
preiswert in der Anschaffung

Unsere Spezialisten stehen Ihnen
für Beratung gerne zur Verfügung

UTO-Kühlmaschinen ^{AG} Zürich

Eggbühlstrasse 15

Telefon (051) 46 57 88



Nuba-Batterie

R. Nussbaum & Co. AG.

Armaturenfabrik Ofen
Tel. 062 - 5 28 61

Zürich Dufourstrasse 29 Tel. 32 88 80
Basel Clarastrasse 17 Tel. 2 75 90

Besuchen Sie

**unsern Stand
Nr. 811 in Halle III**
Tel. 22 13 01

Wir zeigen:
Elektrizitätszähler
Fernsteuerungsanlagen
Fernmessanlagen
Mess- und Regelapparate
für die Wärmetechnik
Messgeräte für die
Kernphysik

LANDIS & GYR AG. ZUG

In 2853

Halle 11 **NEUHEIT** Stand 4158

**Tisch-Lichtpausmaschine
Jupiter 120**
+ Patent angemeldet

Arbeitsbreite 120 cm Fr. 2200.—
Kombiniert mit Entwicklung Fr. 2400.—

ERNST KOHLER A.G. LIEBEFELD (BE)
Fabrik für moderne Reproduktionsgeräte

für Ihren Bedarf, darf nicht nur zweckdienlich sein, sondern soll gleichzeitig als «Visitenkarte» dienen.

Die

Etikette

Ich liefere Ihnen sämtliche **Klebe- und Anhänge-Etiketten**, ein- oder mehrfarbig, sowie alle Drucksachen in sauberer Ausführung und unter billigster Berechnung.

„PRINTATOR“- Buch- und Etikettendruck
K. Harder, Untersiggenthal b. Baden • Tel. (056) 315 52

FRICK-GLASS A.G.
ZÜRICH-ALTSTETTEN

Tel. (051) 52 51 11

Asphalt-Isolierungen
Flachdach-Beläge
Kork-Isolierungen

in zuverlässiger Ausführung

Georg Fischer, Aktiengesellschaft, Schaffhausen

Halle V, Stand Nr. 1320

1. Fittings und Hilfsmittel für die Rohrmontage

Neben den Fittings aus Temperguss, sowie Löt- und Bördelfittings und den +GF+-Hilfsmitteln für die Rohrmontage (Gewindeschneidapparate für Hand- und elektrischen Antrieb, Kettenrohrspannstücke, Werkbänke, Werkzeugkisten usw.) werden die von +GF+ entwickelten Spezialfittings für Polyäthylenröhren und für P.V.C.-Röhren, sowie eine neue elektrische Gewindeschneidmaschine gezeigt.

Der +GF+-Bördelfitting ist eine lösbare Verbindung, für weiche und harte Kupferröhren; es ist die einzige bekannte Verbindung, die eine Demontage ohne jede Verschiebung der Rohre in der Längsrichtung erlaubt. Sie ist zu empfehlen in allen Fällen, wo für Revision oder Reinigung eine Demontage von Zeit zu Zeit nötig ist.

Der +GF+-Lötfitting ist geeignet für die Kapillarlotung von weichen und harten Kupferröhren. Die genaue Bearbeitung der Lötuffen mit sehr engen und auf die Dornacher Röhren «Qualität für Lötfittings» abgestimmten Toleranzen ergibt eine zuverlässige Verbindung. Diese Lötfittings entsprechen der in der Schweiz üblichen Millimeter-Reihe. Die Sortenprogramme beider Verbindungsarten decken den heute üblichen Bereich von Röhren mit 6, 8, 10, 12, 14, 17, 22, 28, 36, 42 und 500 mm-Aussendurchmesser und alle gangbaren Fittingstypen.

In Anbetracht des stetigen Fortschrittes auf dem Gebiete der Kunststoffe hat sich die Ausstellerin auch mit dem Problem der Verbindung von Röhren aus diesem Werkstoff zugewandt und als Spezialverbindungsstücke aus Temperguss verzinkt für Polyäthylenrohre entwickelt. Diese Fittings werden für Polyäthylenrohre von 15, 20, 33, 42, 52 und 62 mm-Aussendurchmesser hergestellt.

2. Temperguss

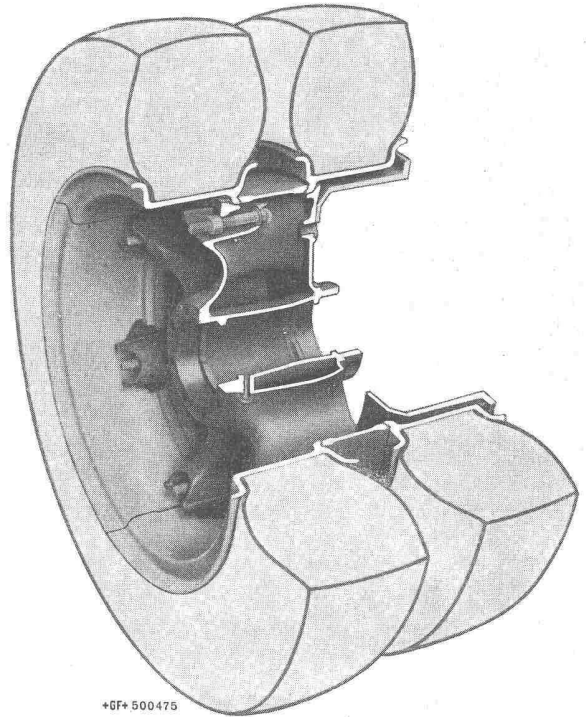
Es werden wiederum Abgüsse aus dem bekannten +GF+-Temperguss gezeigt, den die Firma seit bald hundert Jahren herstellt und wie sie für die hauptsächlich in Betracht kommenden Fabrikationsgebiete geliefert werden, z. B. für landwirtschaftliche Maschinen, Werkzeug- und Textilmaschinen, Automobile, Traktoren, Apparate, Baumaschinen. Hervorzuheben sind die ausgestellten Abgüsse aus schweisbarem +GF+-Temperguss, die seit einigen Jahren immer mehr zur Verwendung gelangen.

3. Leichtmetallguss

Die Georg Fischer AG. zeigt eine interessante Auswahl von Gusstücken aus Aluminium- und Magnesiumlegierungen, die die erstaunliche Vielseitigkeit der Anwendungsgebiete von Leichtmetallguss in überzeugender Weise vor Augen führt. Die ausgestellten Gusstücke, die je nach Grösse und Stückzahl entweder im Sandguss-, Kokillenguss- oder Pressgussverfahren hergestellt sind, finden Verwendung für den Bau von Fahrzeugen, Flugzeugen, Motoren und Ventilatoren, ferner für Textil- und elektrotechnische Apparate, optische Instrumente, sowie für den allgemeinen Maschinen- und Apparatebau.

4. Räder

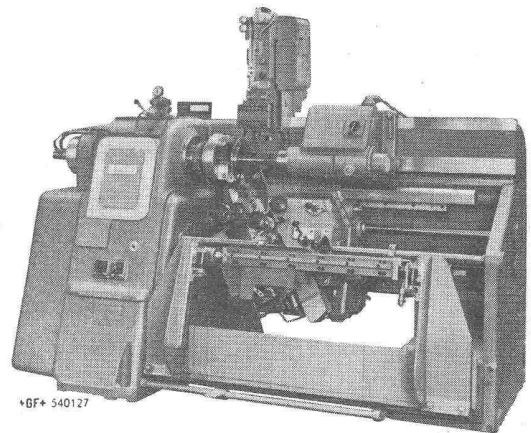
Die Räderabteilung stellt das Schnittmuster eines grossen TRILEX-Rades aus. Der aufgeschnittene Stahlguss-Radstern veranschaulicht eindrücklich, wie dünn bei diesen hochbeanspruchten Stücken die Wandstärken von Speichen und Naben gehalten sind. Auch der Schnitt durch Pneus und Felgen ist interessant. Man sieht, wie der Reifen auf die



+GF+ 500475

Schnitt durch ein Trilex-Doppelrad. Der dünnwandige Radkörper aus Stahlguss stellt dank der kastenförmigen Speichenkonstruktion einen Bauteil grösster Festigkeit bei geringstem Gewicht dar

normierte Felgenform abgestimmt ist und wie einfach und zweckmässig die Felge fest und zentriert mit dem Radstern verbunden wird. Wir erinnern daran, dass die aus drei Segmenten bestehende TRILEX-Felge eine +GF+-Erfindung ist, die dank ihrer Vorteile nicht nur in der Schweiz, sondern durch Exporte und Lizenzvergebung auch im Ausland für schwere Nutzfahrzeuge weit verbreitet ist.



+GF+ 540127

Bild 1. +GF+ Kopier-Drehmaschine Typ KDM-18/70 mit automatischem 4-Stufen-Lastschaltgetriebe 4 LSG, Programmsteuerung PST, automatischer Auslösung des hydraulischen Einstechapparates HEAA

Die Spezialfirma für Sonnenschutz

Karl Wilhelm
Zürich 8
Mühlebachstr. 164
Tel. 24 70 77

Flex-Jalousien
Rolläden
Jalousieläden
Sonnenstoren

Manometer
Thermometer
Hygrometer

HENNI & CIA. G.
JEGENSTORF-BERN

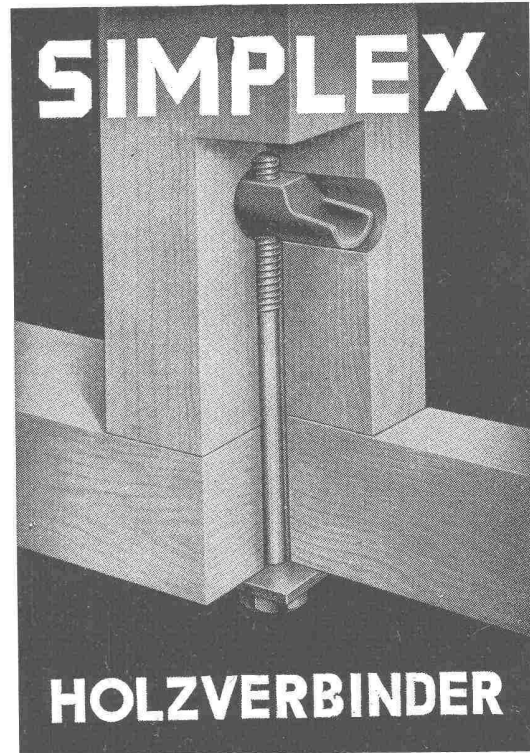
FABRIK FÜR



gelochte
gepresste
gehämmerte
Bleche

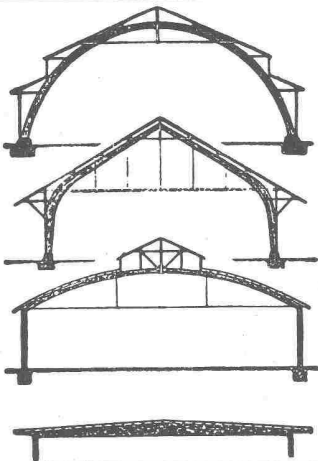
Blech-
Konstruktionen

H. Heer & Co., Olten
Tel. (062) 5 40 29



HOLZVERBINDER

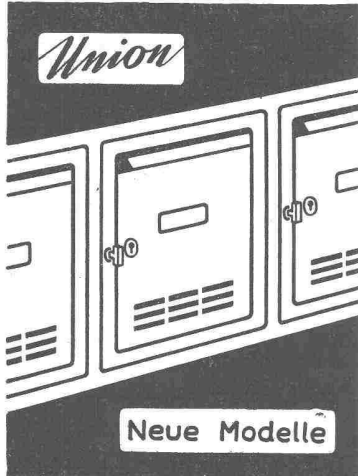
J. G. KIENER & WITTLIN AG.
BERN



B. ZÖLLIG SÖHNE Holz-Konstruktionen ARBON

Spezialität
AUSFÜHRUNG in der
HETZERBAUWEISE

FÜR LAGER-, TURN- UND
FABRIKHALLEN
LEHRGERÜSTE UND
KIRCHEN
RISSFREIE SÄULEN



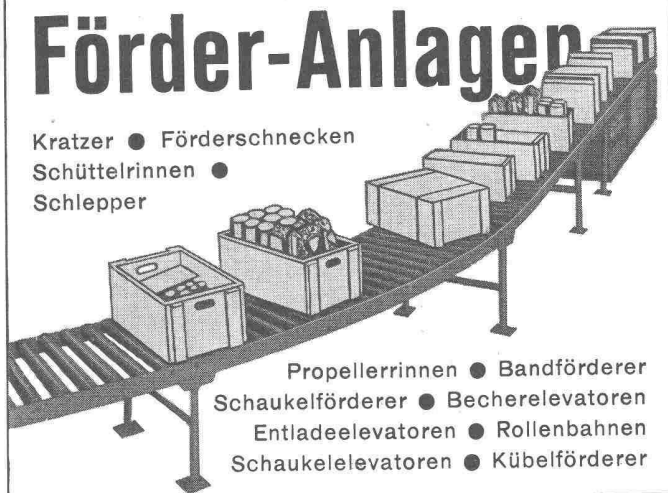
Brief- und Milchkasten Mauerkassen

Union-Kassenfabrik AG.
Postfach Zürich 40
Telephon (051) 52 17 58

Verlangen Sie Prospekt Nr. 49

Schweizer Mustermesse, Basel
Halle XI, Stand 4229

Neue Modelle



Förder-Anlagen

Kratzer ● Förderschnecken
Schüttelrinnen ●
Schlepper

Propellerrinnen ● Bandförderer
Schaukelförderer ● Becherelevatoren
Entladeelevatoren ● Rollenbahnen
Schaukelevatoren ● Kübelförderer



GLASSEIDE-MATTEN

langfaserig, mineralisch
elastisch, vibrationsfest

Bewährter Schall- und Wärmeschutz
für Böden, Wände, Strahlungsheizung

CAVIN & CO · ZÜRICH 1

Glasspinnerei
Talstr. 62 · Tel. (051) 27 11 90

Fabrik in Adliswil
Gegründet 1934

OEHLER AARAU

EISEN- UND STAHLWERKE OEHLER & CO. AG.
AARAU TEL. (064) 2 25 22



Auf Wunsch ausführliche Offerte oder Vertreterbesuch

5. Werkzeugmaschinen

Aus dem reichhaltigen Werkzeugmaschinenprogramm werden zwei +GF+ -Kopier-Drehmaschinen ausgestellt, als Beispiel einer gut durchdachten Rationalisierung des Drehvorganges bei Ausschöpfung aller Möglichkeiten des Kopierdrehens.

Die auf Bild 1 dargestellte Maschine ist mit einem automatischen Lastschaltgetriebe 4 LSG ausgerüstet, das eine annähernd gleichbleibende Schnittgeschwindigkeit einzuhalten erlaubt. Die Programmsteuerung bietet eine reichhaltige Auswahl in der Reihenfolge der Funktionen. Die Maschine lässt sich stets so einstellen, dass der für die Bearbeitung des Werkstückes am besten geeignete Bewegungsablauf gewählt und automatisch von Schnitt zu Schnitt ausgelöst werden kann. Die Bedienung mehrerer Maschinen durch einen Mann ist ohne weiteres möglich.

Die Maschine nach Bild 2 ist der kleinste Typ aus der Serie der +GF+ -Kopier-Drehmaschinen. An der Rückseite des Vorschubschlittens ist eine Schalttrommel angebaut, welche die einzelnen Schnitte nach einem durch Anschläge auf der Trommel eingestellten Programm steuert. Die Anzahl der Schnitte und deren Länge können je nach Bedarf beliebig gewählt werden. Ebenfalls werden die Vorschubgeschwindigkeiten, d. h. normaler und halbiertes Vorschub, sowie der

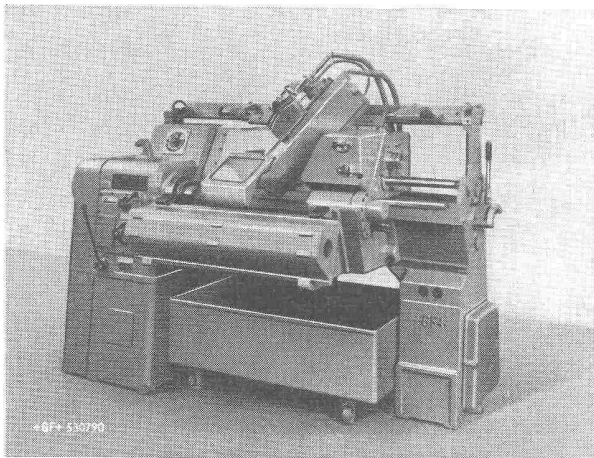


Bild 2. +GF+ -Kopier-Drehmaschine Typ KDM-7/50 mit Sechsschnitt-automat und Kippschablonenhalter

Schnellgang vorwärts auf dieser Trommel durch Anschläge eingestellt. Dadurch ist es möglich, je nach Bedarf, mit normalem oder halbiertem Vorschub zu arbeiten und unbearbeitet bleibende Stellen im Schnellgang zu überbrücken. Im weiteren ist die Maschine mit einem automatischen Kippschablonenhalter ausgerüstet. Dieses Aggregat gestattet das Bearbeiten des Werkstückes nach zwei formverschiedenen Schablonen, welche je nach Notwendigkeit automatisch in die Tasterebene gekippt werden.

Die Schalttrommel ist leicht auswechselbar, so dass bei sich wiederholenden Serien für jede Drehoperation eine

Schalttrommel vorgesehen werden kann. Auf diese Weise lässt sich die Einrichtezeit erheblich kürzen.

Schweiz. Industrie-Gesellschaft Neuhausen a. Rh.

Halle IX, Stand Nr. 3371,

Vorführungsgelände im Freien neben Halle IX

Die Ausstellerin hat ihr Produktions-Programm an Stapelfahrzeugen um einige weitere Typen bereichert und damit einen neuen Beitrag zu der Vervollkommnung der Hilfsmittel für den mechanisierten Güterumschlag geleistet. Die Firma ist damit in der Lage, mit Hilfe eines optimal angepassten Fahrzeuges jede Transportaufgabe zu lösen, welche sich beim Warentransport auf SBB-Norm-Pallets, bei der Verwendung speziell ausgebildeter Ladebretter und Transportbehälter, sowie im internen Güterverkehr, im Industrie-Betrieb und im Lagerhaus ergibt.

Eine besonders wertvolle Neuerung stellt die Typenreihe «Media» dar. Ihre Merkmale sind der quer angeordnete Fahrersitz, die Steuerrad-Lenkung, ihre extreme Wendigkeit und die geringen Aussenabmessungen. Sie schliesst damit eine Lücke zwischen den bewährten lenkbügelgesteuerten Kleinfahrzeugen und den bekannten Fahrersitz-Gabelstaplern.

Der an der letztjährigen MUBA gezeigte Prototyp des Fahrersitz-Gabelstaplern mit Dieselmotor-Antrieb hat im In- und Ausland grosses Interesse geweckt. Aus der inzwischen angelaufenen Produktion wird ein Serien-Modell gezeigt, welches durch äusserst kompakte Bauart, einfachste Bedienung und extreme Wirtschaftlichkeit gekennzeichnet ist. Eines der Stapelfahrzeuge ist mit der in vielen Betrieben bewährten Seitenschwenk- und Schubvorrichtung ausgerüstet, welche besonders schmale Fahrbahnen und damit eine hervorragende Ausnutzung der Lagerraumgrundfläche ermöglicht.

Für längere Transportstrecken in Industriebetrieben haben sich Anhängerzüge mit Elektro-Schlepper sehr gut bewährt. Die Firma SIG zeigt einen robust gebauten Schlepper, welcher sich durch einen besonders stark überlastbaren Antriebsmotor und entsprechend hohe Zugkraft auszeichnet. Sämtliche Fahrzeuge werden auf den beiden Ständen im Betrieb vorgeführt.

Huguenin Frères & Cie. S.A., Medailleurs, Le Locle

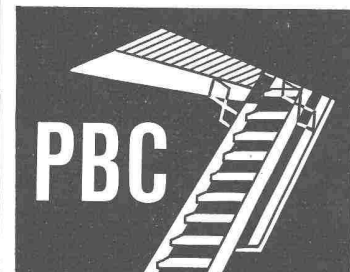
Halle II, Stand Nr. 401

Die ausgestellten Erzeugnisse zeigen deren zahlreiche Anwendungen, Ausführungen von Medaillen aus verschiedenen Arbeitsgebieten des Menschen. Im Bau f a c h : Medaillen, für die Einweihung von wichtigen Bauten, in Erinnerung an grosse Architekten und Ingenieure, als Andenken an alle, die an grossen Unternehmungen mitgearbeitet haben. Im M a s c h i n e n b a u : Schilder, die im hohen Relief geprägt,



mit den hellen Farben des Emails dekoriert, Ihre vollendeten Maschinen und Apparate zieren. In der Werbung: Geschenke, wie Taschenspiegel, Schlüsselhalter, Briefbeschwerer, Aschenbecher, die den Namen einer Firma in Erinnerung rufen. Schaufensterartikel, die für die Markenartikel diskret werben. Bei der Förderung der Mitarbeit in der U n t e r n e h m u n g : Abzeichen für das Personal und speziell für die Veteranen, Medaillen für Mitarbeiterreue und Geschäfts jubiläen.

Für die Anfertigung dieser Erzeugnisse werden verschiedenartige Verfahren angewendet. Kalt- und Warmprägen, Ziehen, Stanzen, Lötten mit Gas und Elektrizität, Metallfärben, Lackieren, Feuere-maillieren usw. Man spürt hier, dass eine sehr enge Zusammenarbeit von Künstler und Techniker zum Erfolg führt.



ENDLICH IST SIE DA !

„UNA-PBC“-TREPPE

EINWANDFREI IN KONSTRUKTION

KONKURRENZLOS IM PREIS

FERTIG MONTIERT FR. 148.—

+ FRACHT

P. BRECHBÜHLER + CO.

BAU + HOLZWERKE

HERZOGENBUCHSEE

TEL. (063) 5 11 95

MEFI gegen Rost!

Flüssiger Entroster, Rostschutz- und Passivierungsmittel von hoher Wirksamkeit
Prospekte und Beratung durch

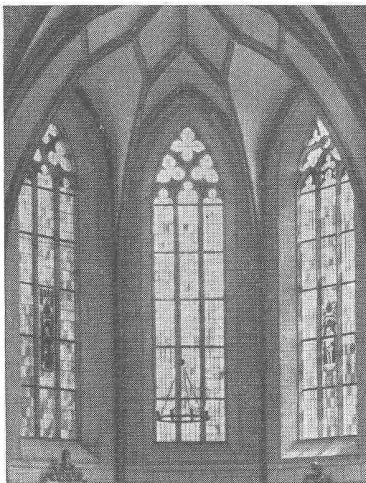
ROTH + CO. Zentralschweizerische Farbenfabrik **LUZERN** Telefon 3 34 44
ROCO-Farbendepots in Basel, Bern, Lausanne, Lugano, St. Gallen, Zürich

SOC. ANONIMA
TEL. 4.71.19
MARMI MAGA CAPOLAGO
GRANITI

Handel und Bearbeitung von
Marmor und Granit

Marmi, Arenarie, Graniti ed Affini

MAGA, S. A. Capolago
Tel. (091) 4 71 19

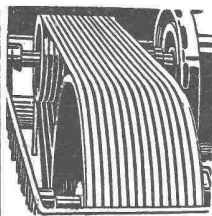


**Blei-
Verglasungen**

für Kirchen,
individuelle Gestaltung
von Wohnräumen,
Einsetzen von Wappenscheiben, Butzenscheiben etc.

**Rud. Demenga
Basel**

Sternengasse 11
Telephon (061) 24 09 15



Industrie-Artikel

Treibriemen Transportbänder
Keilriemen Riemenverbinder
Dichtungsmaterial Gummischläuche

Adolf Schlatter A.G. Zürich
Tel. (051) 26 17 86 Stampfenbachstr. 73

St. Margrether-Sandstein

Kennen Sie die Vorzüge meines Materials? Jegliche Steinhauerarbeiten, Tür- u. Fenstereinfassungen, Cheminées etc.

Verlangen Sie unverbindlich Offerte oder Vertreterbesuch.

STEINBRUCH- UND STEINMETZGESCHAFT

E. GAUTSCHI St. Margrethen Tel. 7 84 86

Zeitgewinn

durch

Bau-Austrocknung „KRÜGER“

Vertretung Zürich:
Oskar Dolder, Tel.
Zürich 24 44 54

H. Krüger, Ing.-Büro, St. Gallen

Vermietung von Warmluftventilatoren und Infrarot-Strahlern

Baureklamen Firmenschilder
sowie sämtliche Beschriftungen

P. Girsperger

Zürich-Enge Bodmerstr. 3 Tel. 27 76 19



D 4

Wenn Fahrbedingungen und Aussentemperaturen an die Lastwagen und Cars die grössten Ansprüche stellen, dann ist der Magirus-Deutz in seinem Element.

**Kochen
unmöglich**

Sein Motor kann nicht zum Kochen kommen, weil die Kühlung nicht durch Wasser, sondern direkt durch Luft erfolgt. Dazu ist er leichter, hat ein besseres Leistungsgewicht und verbraucht weniger Brennstoff.



Generalvertretung für die ganze Schweiz:
Hämmerli AG., Lenzburg Tel. (064) 8 18 16

**Schawalder-
Halb-Kabinen**

auf alle Trax, Muldenkipper, Traktoren und Elektrofahrzeuge

A. Schawalder, Amriswil TG

Leicht-Verdecke Telephon (071) 6 75 07

Kein Grossfeuer

bei rechtzeitiger Feuermeldung und Feuerbekämpfung

Feuermeldeanlagen
Kohlensäure-Löschanlagen
Luftschaum-Löschanlagen
Wassersprinkler-Anlagen

FEGA-WERK
ZÜRICH Albisriederstr. 190 Tel. (051) 52 00 77

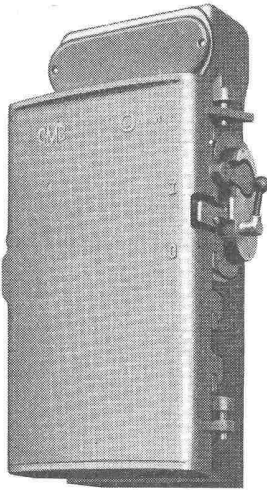
Carl Maier & Cie., Schaffhausen

Halle III, Stand Nr. 784

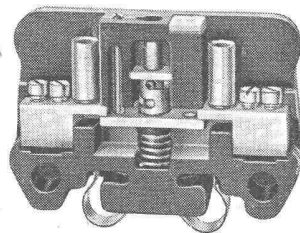
Das Fabrikationsprogramm der explosions-sicheren, druckfest gekapselten Apparate wurde weiter ausgebaut. Bei betriebsmässig zu bedienenden Apparaten, wie Sicherungen, Signallampen usw. ist ein Vorschalter mit Verriegelung notwendig, um ein Öffnen unter Spannung unter allen Umständen auszuschliessen. Diese Lösung ist im Gehäuse mit Schnellverschluss verwirklicht. Für Apparate, die betriebsmässig nicht zugänglich sein müssen, wie von aussen bedienbare Sicherungsautomaten, Drehschalter, Motorschutzschalter, Schütze usw., genügt ein mit Spezialschrauben verschraubtes Gehäuse (Sonderverschluss). Die Spezialschrauben sind nur mit Dreikant-Schraubenschlüssel, nicht aber mit Schraubenzieher lösbar.

Eine Reihe von explosions-sicheren Apparaten dieser Ausführung wurde neu entwickelt. So werden ein Drehschalter mit vier doppelt unterbrechenden Kontakten für 25 A/500 V mit vier Schaltstellungen und ein ähnlicher Schalter, jedoch mit nur zwei Kontakten, bemessen für 10 A/500 V, gezeigt. Ein Impulsdruckknopf mit zwei Kontakten 6 A/500 V und eine Signallampe bis 250 V 10 W vervollständigen diese Gruppe von Apparaten.

Der neue Stern-dreieck-Motorschutzschalter 40 A/500 V ist in einem wasserdichten Aluminiumspritzgussgehäuse eingebaut. Charakteristisch sind die leicht zugänglichen Klemmen und die Abwärlkontakte. Die Sternstellung hat einen festen



Explosionssicheres Gehäuse mit Schnellverschluss



Prüfklemme mit 2 Steckbüchsen

Anschlag. Die Gefahr des Direkteinschaltens auf Dreieck ist somit ausgeschlossen. Der Motorschutzschalter 25 A/500 V ist im gleichen, wasserdichten Gehäuse eingebaut.

Die Reihe der 15 A-Motorschutzschalter liegt, von der Ausführung in Presstoffgehäuse bis zum explosions-sicheren Gehäuse, vollständig vor. Neu ist die Einbaumöglichkeit eines Hilfsumschaltkontaktes beim Typ CTP 15 im Leichtmetallgehäuse.

Die Reihen-klemmen wurden durch eine neue Prüfklemme 6 mm² ergänzt. Die Klemme ist durch eine Kontaktbrücke abtrennbar, betätigt durch einen normalen oder speziellen Trennschraubenzieher. Die geschlossene, wie auch die geöffnete Stellung der Klemme ist gesichert und durch eine Anzeigevorrichtung eindeutig feststellbar. Die Klemme ist universell verwendbar. Sie kann mit zwei Steckbüchsen zum Anschliessen von Messinstrumenten oder mit zwei Verbindungsbolzen zum Kurzschliessen von Stromkreisen versehen werden.

Die Kleinautomaten und Sicherungsautomaten sind nun auch mit Signalkontakt erhältlich. Dieser Kontakt schliesst nur bei einer automatischen Auslösung, während er bei Ausschalten von Hand nicht in Funktion tritt. Die Schütze bis 25 A sind durch Einzelschütze und Stern-dreieckschütze

(40 A), sowie weitere Kombinationen vertreten. Bemerkenswert ist der spritzwasserdichte Steuerschrank für die Steuerung einer Werkzeugmaschine.

Standard Telephon und Radio AG. Zürich, Seestr. 395

Halle IIIb, Parterre, Stand Nr. 1057

Die von der Standard Telephon und Radio AG. ausgestellten Selen-Gleichrichter-Scheiben und Elemente sind immer noch die einzigen vollständig in der Schweiz hergestellten Erzeugnisse dieser Art. Die früher üblichen runden Scheiben sind zwar nach wie vor lieferbar, werden aber immer mehr durch die rechteckigen Platten verdrängt. Diese sind technisch vorteilhafter, da sie bei gleichen Aussenabmessungen eine grössere aktive Oberfläche aufweisen und ausserdem — dank rationellerer Fabrikationsmethoden — preislich günstiger. Alle lieferbaren Platten sind für die Sperrspannungen von 21 V und 26 V lieferbar. Gegenüber dem Vorjahr konnte die strommässige Belastbarkeit der 21-V-Platten wesentlich vergrössert werden. Die Durchgangseigenschaften sind so ausgezeichnet, dass sie auch nach einer Erhöhung der Stromdichte um rd. 30 % nicht mehr Verluste verursachen und sich daher auch nicht mehr erwärmen als die früheren Platten mit der damaligen kleineren Stromdichte. Ein weiterer Fortschritt liegt darin, dass nun auch Selen-Gleichrichter-Platten für eine Sperrspannung von 36 V geliefert werden können. Dies erlaubt eine wesentliche Reduktion der Plattenzahl.

Beachtung verdient auch der ausgestellte Schnell-lader für einen maximalen Ladestrom von 100 A, mit dem erschöpfte Automobilbatterien sehr rasch soweit aufgeladen werden können. Ein interessantes Demonstrationsmodell zeigt die Verwendung von Selen-Gleichrichter-Elementen als Funkenlöscher. Schaltfunken und Kontaktabbrand im Stromkreis ohne Funkenlöscher sind deutlich feststellbar, während die mit Funkenlöscher ausgerüsteten Kontakte während längerer Zeit einwandfrei arbeiten.

Auch auf dem Gebiete der Kondensatorfabrikation spielt die Standard Telephon und Radio AG. nach wie vor eine führende Rolle. Ausgestellt sind verschiedene Ausführungen von Elektrolyt- und Papier-Kondensatoren, die entsprechend den JAN- bzw. MIL-Vorschriften gebaut werden. Neben sämtlichen gebräuchlichen Ausführungen des Metallpapier-Kondensators sind als weitere Spezialität Elektrolyt-Kondensatoren für Photo-Blitzgeräte ausgestellt, die sich hauptsächlich durch sehr kleinen Reststrom auszeichnen.

Daneben zeigt dieses Unternehmen Tantal Elektrolyt-Kondensatoren, die dank ihrer sehr kleinen Abmessungen und Gewichte in elektronischen Geräten, bei den auf kompakte Bauart besonderer Wert gelegt wird, mehr und mehr verwendet werden. Ein Vorteil dieses Kondensators besteht darin, dass er für den weiten Temperaturbereich von — 50° bis 70° C gebraucht werden kann, ohne dass seine Kapazität allzusehr vom Nennwert abweicht.

Adolf Schmid's Erben AG., Bern**ASEOL-Schmierstoffe**

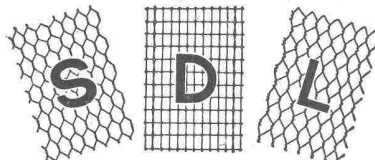
Halle II, Stand Nr. 527

Seit Jahren verkörpert diese Ausstellerin im Basler Messebild die einheimische Schmierstoffproduktion. Ihr Fabrikationsprogramm umfasst die Herstellung von Schmierstoffen aller Art für Industrie, Gewerbe und Transport, die Produktion von chemisch-technischen Metallbearbeitungshilfsstoffen und verwandten Produkten sowie die Re-Raffination von gebrauchten Mineralölen.

Ueber die Fülle der entwickelten ASEOL-Produkte bietet der wohlgelungene Stand der Firma ein eindruckliches Bild. Zu erwähnen sind besonders einige Neuentwicklungen auf dem Gebiet der Schmierfette für das Hoch- und Tieftemperaturgebiet. Der Beschauer erhält ebenfalls Einblick in den umfangreichen technischen Beratungs- und Kundendienst des Unternehmens, der u. a. die Ausarbeitung von ganzen Betriebs-schmierplänen einschliesst. Den Grossverbraucher an Schmierstoffen interessiert die Re-Raffination gebrauchter Schmieröle, wie sie von der Firma seit 1½ Jahrzehnten mit Fachkenntnis und anerkanntem Erfolg zum Nutzen der schweizerischen Wirtschaft durchgeführt wird.

RABITZ-DRAHTGEFLECHTE

in anerkannt bester Qualität, extra schwer verzinkt. Ziegelrabitz, Streckrabitz, Beton-Armiergewebe.

**VERZINKEN IM VOLLBAD**

(Feuerverzinken) von Eisen- und Blechwaren bis 6 m Länge. Rasch, gut und vorteilhaft!

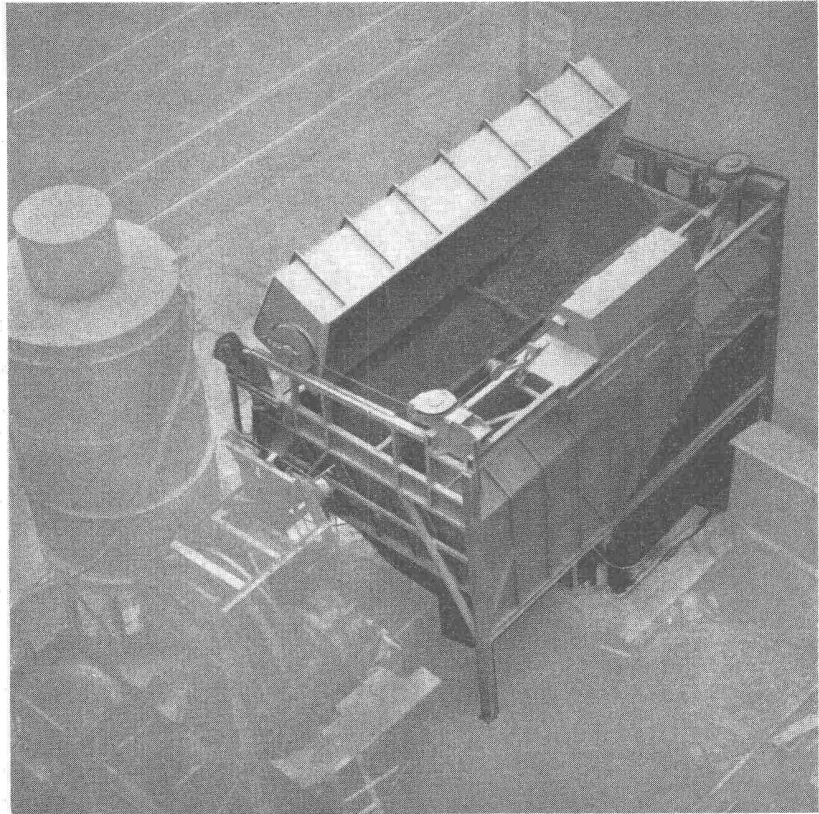
SCHWEIZERISCHE DRAHTZIEGELFABRIK AG., LOTZWIL



Beton-Preis herabsetzen

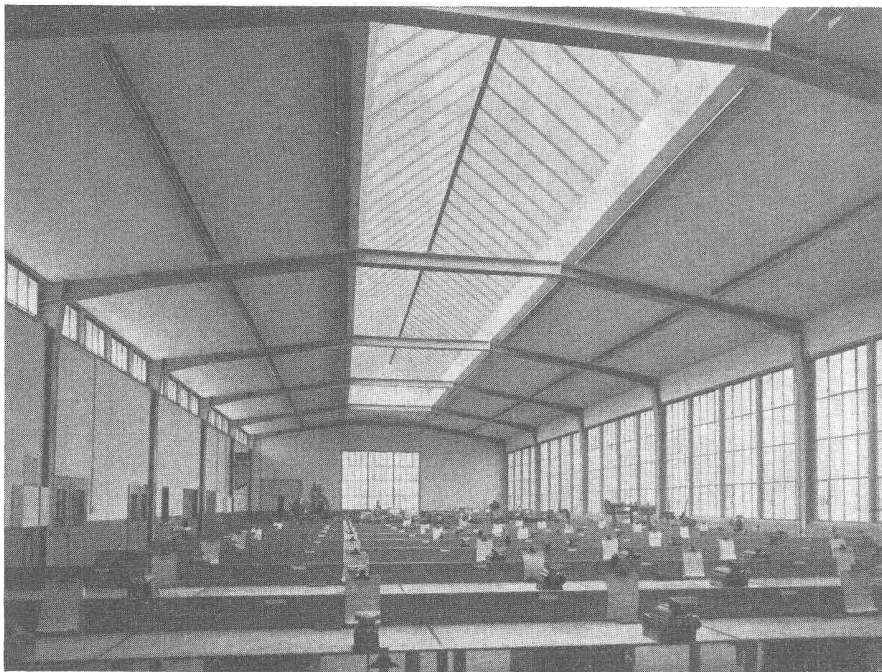
Alle Mann
frei zum
Betonieren
mit dem

**Sand- und
Kies-Silo
MARS**



Maschinenfabrik Rüeegg & Co. AG., Basel

TELEPHON
(061) 34 46 40



Brücken-, Hoch- und Industriebauten - Masten - Türen für Wohn- und Geschäftshäuser in Eisen und Metall, einfache und Doppelverglasung - Fenster in allen Baumetallen und Konstruktionen für Wohn-, Fabrik- und Kirchenbauten in einfacher und Doppelverglasung - Schaufernanlagen in Leichtmetall eloxiert.

Bernhard Meyer Solothurn

dipl. Ing. ETH - Eisenbau und Schlosserei

Patriotenweg 8, Telephon (065) 2 35 89
Erstklassige Referenzen
Eigenes Ingenieur-Büro
Reparaturen prompt und fachgemäss

STS

Schweiz. Technische Stellenvermittlung
Service Technique Suisse de placement
Servizio Tecnico Svizzero di collocamento
Swiss Technical Service of employment

Zürich, Lutherstr. 14, Tel. 23 54 26. Telegr. STSINGENIEUR ZÜRICH.
Für Stellessuchende Einschreibgebühr 3 Fr. für 3 Monate. Bewerber wollen Anmeldebogen verlangen. — *Auskunft* über offene Stellen und Weiterleitung von Offerten erfolgt *nur gegenüber Eingeschriebenen*.

INDUSTRIE - ABTEILUNG :

- 209 **Ingénieur-Chimiste diplômé E. P. F.** ayant une expérience industrielle dans la branche Encres d'imprimerie pour le poste de Chef de service. Français indispensable. Paris.
- 211 **Maschinentechniker** mit Praxis, zur Einarbeit in Blechwarenherstellung, als Betriebsassistent. Nordwestschweiz.
- 213 **Elektrotechniker** mit Praxis, für elektronische Messung mechanischer Grössen. Westschweiz.
- 215 **Maschineningenieur oder -techniker** mit Praxis in Baumaschinen, für Leitung der Reparaturwerkstätte, Ueberwachung der Montagen sowie Erledigung der technischen Korrespondenz. Sprachkenntnisse notwendig. Zürich.
- 217 **Betriebsleiter** (Technikum) mit Praxis in modernen Bearbeitungsmethoden im Grossmaschinenbau. Französisch. Westschweiz.

- 219 **Dipl. Maschinentechniker** mit Praxis, als Assistent des Betriebsleiters, ferner **Arbeitsvorbereiter**, Dreher oder Maschinenschlosser mit technischen Kenntnissen. Genfersee.

BAU - ABTEILUNG :

- 508 **Hochbautechniker** mit Praxis, für Werk- und Detailpläne, Vorausmass und Bauleitung. Baldmöglichst. Zürich.
- 510 **Tiefbau- oder Eisenbetontechniker** für Projekt- und Ausführungspläne im Kraftwerkbau. Baldmöglichst. Zürich.
- 512 **Dipl. Bauingenieur**, Statiker für Berechnungen und Konstruktionen im Eisenbeton-Hoch- und -Tiefbau. Baldigst. Zürich.
- 514 **Bauingenieur oder Tiefbautechniker** mit Bauplatzpraxis, als örtlicher Bauleiter für allgemeine Tiefbauten. Baldmöglichst. Zürich.
- 518 **Dipl. Bauingenieur**, Statiker, mit Praxis in Berechnung und Konstruktion des Stahl-, Eisenbeton- und Holzbaues, für baupolizeiliche Tätigkeit. Deutsche Schweiz. Offerten bis 19. April 1955.
- 520 **Dipl. Bauingenieur** mit Praxis, Statiker für Berechnungen und Konstruktionen im Eisenbetonbau, ferner **Eisenbetontechniker** mit Praxis, für Schalungs- und Armierungspläne sowie Eisenlisten. Baldmöglichst. Zürich.
- 522 **Dipl. Bauingenieur** (Hochschule), Statiker für Berechnungen und Konstruktionen im Eisenbetonbau. Zürich.
- 524 **Technicien architecte** avec pratique, pour les travaux de bureau. Entrée proche. Valais.
- 526 **Hochbautechniker** mit Bureau- und Bauplatzpraxis, für Werk- und Detailpläne, zeitweise Bauleitung. Baldmöglichst. Zürich.



Wir suchen für unser Verkaufsbüro der
Abteilung Aufzugbau

Verkaufs-Ingenieure

Ingenieure oder Techniker der elektrischen oder mechanischen Branche, mit guten Kenntnissen in Fremdsprachen, die an der Verkaufstätigkeit Freude haben, sind gebeten, ihre Offerten mit Photo, Lebenslauf, Zeugnisabschriften sowie Angabe der Saläransprüche und des Eintrittsdatums einzureichen an

Schweizerische Wagons- und
Aufzügefabrik A. G. Schlieren-Zürich

Grosse Maschinenfabrik sucht

dipl. Maschineningenieur

eventuell

dipl. Maschinentechniker

als Chef des Konstruktionsbüros und
Stellvertreter des Obergerieurs.

Geboten wird ausbaufähige Dauerstelle mit Aufstiegsmöglichkeit und Pensionsberechtigung. Handgeschriebene Offerten mit Photo, Lebenslauf und Zeugnisabschriften sowie Angabe des Eintrittsdatums sind erbeten unter Chiffre ZO 5752 an Mosse-Annoncen AG., Zürich 23.

Junger

Bauzeichner

findet auf grösserem, seriös und modern arbeitendem Architekturbüro S. I. A. in Zürich interessante Beschäftigung. Bei Eignung gute Dauerstelle. Bewerbungen unter Chiffre ZF 5817 an Mosse-Annoncen AG., Zürich 23.

Gesucht künstlerisch begabter, selbständiger

Architekt oder Bautechniker

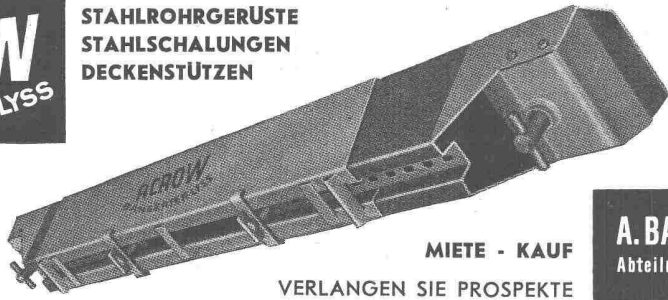
zur Bearbeitung von Projekt- und Ausführungsplänen, gewandter Darsteller. Bei Eignung Dauerstelle. Eintritt sofort oder nach Uebereinkunft. — Handgeschriebene Offerten mit Angaben über bisherige Tätigkeit und Gehaltsanspruch unter Chiffre ZF 4809 an Mosse-Annoncen AG., Zürich 23.

EISENBETONZEICHNER

mit langjähriger Praxis im Hoch- und Tiefbau, sucht Stelle per 1. Mai in Unternehmung. Evtl. als Bauführer. Zürich bevorzugt. Offerten unter Chiffre BZ 000 an Mosse-Annoncen AG., Zürich 23.



STAHLROHRGERÜSTE
STAHLSCHALUNGEN
DECKENSTÜTZEN



SCHALUNGS-
TRÄGER
ACROW

MIETE - KAUF

VERLANGEN SIE PROSPEKTE

DER SCHALUNGSTRÄGER
WELCHER SICH BEHAUPTET
UEBER 500 000 AUF DER
GANZEN WELT IM GEBRAUCH

A. BANGERTER & CIE AG LYSS ☎ 032 84123
Abteilung für Bauwerkzeuge Cementwaren und Bausteinwerke



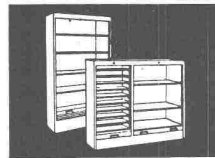
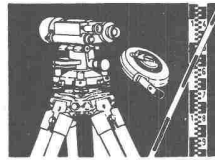
Zu baldigem Eintritt suchen wir einen jüngeren

Bauzeichner

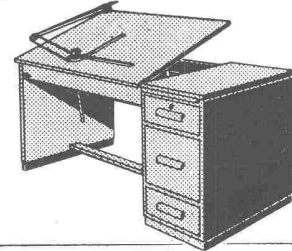
für Aufnahmen am Bau und zeichnerische Arbeiten im Büro.

Offerten mit Lebenslauf, Photo, Zeugnisabschriften, Referenzadressen und Angaben über Saläranspruch sowie frühesten Eintrittstermin sind erbeten an die

Aktiengesellschaft Adolph Saurer, Arbon



*Beste Qualität
Unschlagbar im Preis!*



GRAB & WILDI AG
ZÜRICH und URDORF

Fabrik kaufm. und technischer
Büromöbel, Messgeräte

ARCHITEKTUR-MODELLE

BÜNTER, ZÜRICH 32 FORCHSTR. 113 TEL. 34 64 79

Grösseres gut beschäftigtes Ingenieurbüro der Zentralschweiz sucht zu sofortigem Eintritt

Bau-Ingenieur oder Tiefbautechniker

mit längerer Erfahrung im allgemeinen Tiefbau-, Wasserversorgungs- und Kanalisationswesen.

Eisenbeton-Ingenieur oder Techniker

zur selbständigen Bearbeitung grösserer Eisenbetonbauten.

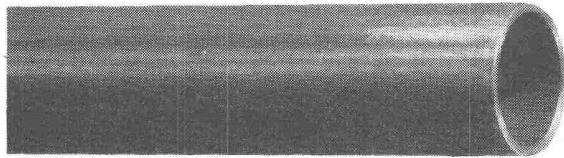
Bauführer

zur selbständigen Leitung interessanter Bauvorhaben des allgemeinen Tiefbaues.

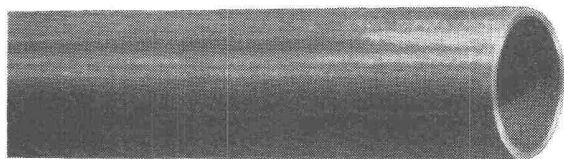
Geboten wird: selbständige, ausbaufähige Stellung, interessante, vielseitige Arbeit, gute Entlohnung.

Bei Eignung u. gutem Einvernehmen Dauerstellung.

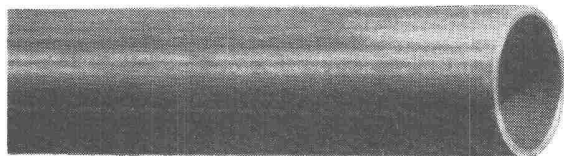
Offerten sind unter Beilage von Lebenslauf, Angaben über bisherige Tätigkeit, Zeugnis-kopien und Lohnansprüchen zu richten unter Chiffre P 44941 Z an Publicitas, Zürich.



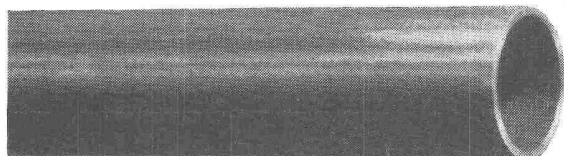
ARFA AG Stahlröhrenwerk



Basel/Dreispietz Telefon 061 - 34 74 80



elektrisch geschweisste Stahlröhren



Gesucht per sofort oder gemäss Vereinbarung für Dauerstelle

BAUINGENIEUR

erfahrener Statiker, zur selbständigen Bearbeitung von Projekten für Industriebauten und Geschäftshäuser. Offerten sind zu richten an: Gebrüder Gruner, Ingenieurbüro, Nauenstrasse 7, Basel.

Rolladenfabrik A. Griesser AG., Aadorf

Baumesse Halle VIIIa, Stand Nr. 3171

In der hinteren Ecke der neu eingerichteten Baumesse fällt der Stand dieser Firma auf durch seine farbige und moderne Gestaltung. Er zeigt in natürlicher Grösse Raff- und Rolllamellenstoren, eine Roll-Markise, Roll- und Jalousieladen, ferner das verkleinerte Modell eines Kipptors mit Elektroantrieb und die übrigen Fabrikate der Firma in Photomontagen und Handmustern. Die Decke des Standes besteht aus horizontal angeordneten Lamellenstoren, welche dekorativ wirken und einen angenehmen Belichtungseffekt ergeben.

Franz Rittmeyer AG., Zug

Halle IIIb, 1. Stock, Stand Nr. 2560.

Die seit mehr als 50 Jahren auf dem Gebiete des Apparatebaues für die Wasserwirtschaft spezialisierte Firma zeigt an ihrem Stand einen Auszug aus ihrem Fabrikationsprogramm. Der ausgestellte Geberapparat mit Schwimmerantrieb kann in den meisten Fällen für die Fernmeldung von Wasserständen in Reservoirs, Grundwasserbrunnen, Seen, Flüssen usw., sowie für die Fernmeldung von Flüssigkeitsständen in Tankanlagen verwendet werden. Der Flüssigkeitsstand wird kontinuierlich angezeigt und mittels Gleichstromimpulsen nach dem Empfänger-Apparat ferngemeldet.

Die Betriebswarte der Gemeinde Zell (ZH) ist ein gutes Beispiel einer zentralen Steuereinrichtung für eine ausgedehnte Wasserversorgung. Sie registriert die Wasserstände in den fünf Reservoirs und im Grundwasserbrunnen, sowie die Laufzeiten der Pumpen. Durch die automatische Steuerung der Grundwasser- und Zonen-Pumpen, sowie einer Einlaufklappe sorgt sie dafür, dass für die Versorgung des Dorfes und der umliegenden Weiler in den Reservoirs immer eine ausreichende Wassermenge vorhanden ist.

Für das Fernöffnen und -schliessen der Löschreserve wird eine Drosselklappe mit Gleichstrom-Antriebswerk verwendet. Dieses wird durch einen Gleichstrommotor mit permanenter Erregung angetrieben. Trotz der geringen Stromaufnahme kann der Antrieb in der Zugstange, die das Antriebswerk mit dem Klappenhebel verbindet, eine Kraft von einigen hundert Kilogramm entwickeln.

Der Venturi-Messer ermittelt den Druckunterschied an einem Drosselgerät (Venturi-Rohr, Norm-Düse oder Norm-Blende) mittels einer hydrostatischen Gefässwaage und leitet daraus die Durchflussmenge ab. Die Wägung wird mittels Laufgewicht von einer Servo-Motor-Einrichtung automatisch besorgt. Der Momentanwert der Durchflussmenge wird auf einer Skala mit gleichmässiger Teilung angezeigt und auf einem Rollenzählwerk summiert.

Auf dem Gebiete der Apparate für Kraftwerke werden zwei für die Zentrale Fionnay der Kraftwerke Mauvoisin AG. bestimmte Empfänger-Apparate gezeigt. Der eine Apparat zeigt und registriert die fernübertragenen Wasserstände vom Stausee Mauvoisin und von der Wasserfassung der Dranse, der andere zeigt die fernübertragenen Stellungen der Einlauf-Drosselklappen im Druckstollen Fionnay und der Schützen für den oberen und unteren Grundablass des Stausees. Erwähnenswert sind ebenfalls die äusserst robust konstruierten ein- und mehrpoligen Schwimmerschalter.

AG. der von Moos'schen Eisenwerke, Luzern

Halle V, Stand Nr. 1301

Einem Werkrundgang gleich wird an Hand von prächtigen Photos Einblick in das Stahl- und Warmwalzwerk, die Ziehereien, das Kaltwalzwerk, sowie die Fertigungsbetriebe für Kleisenwaren gewährt. Erzeugnisse aus den einzelnen Betrieben, welche in Stapeln und auf Tischen gezeigt werden, ergänzen das Bild und lassen erkennen, wie vielfältig das Fabrikationsprogramm dieses Unternehmens ist.

Erstmals wird auch ein neues Strahlmittel, das seit kurzem unter der Markenbezeichnung «SPARK» in den Handel gelangt, ausgestellt. Es eignet sich vorzüglich zum mechanischen Entzundern und Entrosten. Dank seiner speziellen Eigenschaften schützt es Arbeiter, Arbeitsraum, Arbeitsmaschine und Arbeitsgut, verunreinigt weder die Gewässer noch die Luft.

Halle VIII, Stand Nr. 2945.

Hier zeigt das Unternehmen den sich im Eisenbetonbau wegen seiner besonderen Eigenschaften mehr und mehr durchsetzenden Torstahl 40 und Torstahl 60. Es handelt sich dabei um einen hochwertigen Elektrostahl, welcher alle Vorteile eines guten Armierungsstahles vereinigt und dabei die gefürchteten Nachteile der Spreng- und Kerbwirkung vermeidet. Daneben sehen wir einen Stapel Draht mit profilierter Oberfläche (gesetzlich geschützt), der für Vorspannbetonbau Verwendung findet. Die garantierten Festigkeiten betragen, je nach Abmessung, 155 bis 200 kg/mm².

Gesucht von mittelgrossem Architekturbüro
S. I. A. in Winterthur initiativer, selbständiger

BAUFÜHRER

Verlangt wird: Selbständige Bauleitung, Ausarbeitung von Voranschlägen, zeitweise auch von Ausführungsplänen, gewandter Umgang mit Bauherren und Behörden. Seriöser Charakter.

Geboten wird: Dauerstelle mit angenehmen Arbeitsbedingungen, 5-Arbeitstageswoche.

Offerten mit Zeugnissen, Photo und Lebenslauf unter Chiffre ZO 5844 an Mosse-Annoncen AG., Zürich 23.

Bekanntes Basler Architekturbüro sucht für Industriebauten selbständigen

**1. BAUFÜHRER
2. BAUZEICHNER**

Ausbaufähige Dauerstellung, Fürsorgefonds, bei Konvenienz Gewinnbeteiligung.

Offerte mit handgeschriebenem Lebenslauf, Saläranspruch, Zeugnissen und Photo unter Chiffre D 5402 Q an Publicitas AG., Basel.

Gesucht in Basel tüchtiger

BAUFÜHRER

für Wohn- und Industriebau, Neu- und Umbauten, sowie

HOCHBAUTECHNIKER

erfahrene Kraft, für Werkpläne, Devis u. Bauplatz. Offerten mit Angaben des Bildungsganges, der Gehaltsforderung und Photo sind erbeten unter Chiffre B 5197 an Mosse-Annoncen, Basel 1.

Architekturbüro auf dem Platze Bern sucht

Architekt oder Bautechniker

als Bürochef. Es wollen sich nur seriöse, künstlerisch begabte und selbständige Bewerber melden.

Eintritt nach Uebereinkunft. Sehr gute Bezahlung.

Offerten unter Chiffre D 10 482 Y an Publicitas Bern.

Dipl. Ing. T. H. München

Architekt, Deutscher, seit drei Jahren als Bauleiter bei grösserem Kraftwerkbau Europas in ungekündigter Stellung, sucht zwecks Auslandspraxis Wirkungskreis in ähnlichem Schweizer Unternehmen. Offerten unter Chiffre PZ 9744 an Pfister AG., Annoncen, Winterthur.

Wer interessiert sich für die

AUSLANDRECHTE

eines neuartigen Holzträgers zuverlässiger Konstruktion? Auskunft erteilt unt. Chiffre ZB 601 Mosse-Annoncen AG., Zürich 23.

Zu verkaufen

Ladeschaufel-Raupentraktor

5501 Inhalt, neu revidiert und verstärkt, Neuwert Fr. 37 000.—, Verkaufspreis Fr. 18 000.—. Interessenten wenden sich unter Chiffre ZR 5825 an Mosse-Annoncen AG., Zürich 23.

Gesucht Maschinen- oder Elektro-Ing.

Diplom ETH oder EPUL

mit einigen Jahren Praxis.

Geboten wird Einarbeit in das Gebiet von Wäschereien und Kochküchen, mit Dampf- und Heisswasseranlagen, Wasserenthärtung, Korrosionsschutz.

Organisation von Neuanlagen, Entwicklung von Arbeitsvorgängen usw. Es handelt sich dabei um neue entwicklungsfähige Arbeiten, welche sich über verschiedene interessante Fachgebiete erstrecken. Für anpassungsfähigen Herrn mit guten theoretischen Kenntnissen, praktischem Geschick und einwandfreiem Charakter bietet sich interessanter Dauerposten.

Sprachen: Deutsch, Französisch, evtl. Italienisch und Englisch.

Bildofferten mit Lebenslauf, Zeugnisabschriften, Angaben über Gehaltsansprüche und Eintrittstermin sind zu richten an

Ingenieurbüro Herm. Meier, Zürich 1,
Bahnhofquai 15.

Stellenausschreibung

Zufolge Rücktritt des bisherigen Inhabers bzw. Neuschaffung einer Stelle sind beim Gas- und Wasserwerk der Stadt Winterthur folgende Stellen zu besetzen:

1 technischer Gehilfe

1 Tiefbau- bzw. Vermessungszeichner

Anforderungen: Abgeschlossene Lehre als Tiefbau- oder Vermessungszeichner, eventuell Installationszeichner.

Besoldung inkl. Teuerungszulage Fr. 7205.— bis 10'856.—, je nach Fähigkeit und Eignung. Der Beitritt zur Pensionskasse ist obligatorisch.

Handschriftliche Anmeldungen mit Angabe der Personalien, des Bildungsganges, der bisherigen Tätigkeit, der Lohnforderungen und der militärischen Einteilung sind unter Beilage von Zeugniskopien, Photo und Zeichenmuster der Direktion bis zum 7. 5. 55 einzureichen.

Persönliche Vorstellung nur nach Einladung.

Winterthur, den 6. 4. 55.

Gas- und Wasserwerk
der Stadt Winterthur
Der Direktor

Stahlbetonfachmann

dipl. Ing. ETH, übernimmt als Nebenarbeit **statische Berechnungen** und eventuell **Plan-ausführung**. — Honorar nach Uebereinkunft. Offerten unter Chiffre ZK 5816 an Mosse-annoncen AG., Zürich 23.

Chemisch-Technische Werke AG., Muttenz

Halle VIII, Stand Nr. 2981

Die Chemisch-Technischen Werke Muttenz zeigen die Verwendung von Bitumendachpappe bei der Erstellung von mehrlagigen Kiesklebedächern. Ein grösseres Konstruktionsmuster, das künstlich beregnet wird, weist auf die besonderen Vorteile des flachen Kiesklebedaches hin: Absolute Wasserdichtigkeit, rationelle Raumaussnutzung, beste thermische Isolierung, grosse Wirtschaftlichkeit, bei langer Lebensdauer, maximale Feuersicherheit. Es sind mehr als 70 Jahre her, seitdem in Muttenz die Fabrikation dieser Erzeugnisse aufgenommen worden ist. In modernsten Anlagen werden heute Qualitätstypen herausgebracht, die den gegenwärtig im Baugewerbe gestellten hohen Ansprüchen gerecht werden. Die fabrikeigene Ausführungsabteilung der Chemisch-Technischen Werke AG. erstellt auch mehrlagige Klebedächer, kombiniert mit imprägnierter Asbestpappe, bituminösen Aluminiumfolien oder Kupferfolien.

Im weiteren stellt die CTW die Anwendungsgebiete ihrer Fugenkitte zur Schau, wobei die bituminösen Spezialkitte, wie sie beispielsweise für Kraftwerkbauten, Betonstrassen und Flugpisten Verwendung finden, auf besonderes Interesse stossen.

Seit Jahrzehnten fällt auch die Herstellung von Holzanzstrich- und Holzkonservierungsmitteln ins Fabrikationsprogramm der CTW. Ausser den CTW-Karbolinen zeigt die CTW auch LASOLINEEN und CHALETOLE in ansprechenden Farbtönen und teilweise nicht nur mit fungizider, sondern auch mit insektizider Wirkung.

WEKA AG., Wetzikon,

Halle VII, Stand Nr. 1735

Maschinen- und Apparatefabrik, Wetzikon

Im Sektor Bleifabrikate sind die bekannten Bleiventile, nahtlos gepresste Bogen und Siphons, sowie Kühlschlangen für galvanische Bäder ausgestellt. Als Spezialitäten werden die aus dem vollen gearbeiteten Kleinventile aus säurebeständigem Stahl, geeignet für hohe Betriebsdrucke und hohe Betriebstemperaturen gezeigt.

Ein in letzter Zeit immer mehr verwendetes Absperrorgan ist das Membranventil. Die im In- und Ausland patentierten Spezialkonstruktionen dieser Firma zeichneten sich durch besonders günstige Strömungseigenschaften, kleine Baumasse, einfache Bauart, Wegfall der Stopfbüchse aus.

Neben den handbetätigten Absperrorganen werden diverse Ausführungen für automatische Betätigung mit pneumatischen und hydraulischen Steueraggregaten vorgeführt. Für die Fernsteuerung dieser Ventile wurde ein Dreiweg-Magnet-Ventil entwickelt, welches an Stelle der gewöhnlichen Umstellventile eingesetzt werden kann. Da dieses Ventil unmittelbar neben dem zu betätigenden Absperrorgan montiert werden kann, können lange Zuleitungen für die Steuermedien erspart werden. Dieses Magnetventil ist vollkommen gas- und wasserdicht gekapselt. Die Betätigung erfolgt durch kurzen Stromimpuls vom Kommandopult aus. Während des Betriebes ist das Ventil ohne Strom. Ein pneumatisch betätigtes Membranventil mit Fernsteuerung durch Magnetventil wird am Stand in Betrieb gezeigt.

Robert Aebi & Cie. AG., Zürich Halle IX, Stand Nr. 3380

Die Palettierung in Industrie, Handel und im Transportwesen nimmt ständig zu und gewinnt immer grössere Bedeutung, weil die Transportkosten in den Betrieben selbst und während der Spedition der Güter mit den dazu verwendeten modernen Geräten ganz wesentlich gesenkt werden können. Die von der Gesellschaft der Ludw. von Roll'schen Eisenwerken AG. fabrizierten und von obiger Firma verkauften Handhubwagen geniessen einen sehr guten Ruf und sind in unserem Lande bereits vielseitig eingeführt. Einer der ausgestellten Handhubwagen ist ein Spezialmodell für die Ziegelei-Industrie.

Auf dem gleichen Stand befindet sich eine Schneefräsmaschine PETER, zusammgebaut mit einem geländegängigen Fahrzeug UNIMOG und einem Turbinenschleuder-Auswechsellvorbau. Es wird ferner eine kleine von Hand geführte und leistungsfähige Schneefräsmaschine PETER-JUNIOR ausgestellt.

Seitdem dem Radverkehr auch im Winter immer grössere Bedeutung zukommt, müssen immer mehr leistungsfähige Schneeräumungsmaschinen eingesetzt werden. Das Fräsystem PETER ist nicht nur in der Schweiz, sondern auf der ganzen Welt bekannt, wo Schnee geräumt werden muss. Die ausgestellten Modelle sind mittelgrosse und kleine Maschinen, die sich bereits sehr gut bewährt haben, so dass sich schon jetzt Hunderte von auf geeigneten Fahrzeugen aufgebaute Maschinen im Betriebe befinden. Sie sind deshalb besonders vorteilhaft, weil die Fahrzeuge allein während dem Sommer für andere Zwecke verwendbar sind.

PLUS AG.

Halle IIIb, Stand Nr. 1074

Bei den Anlasserbatterien sind besonders die Typen «PLUS-ULTRA» zu erwähnen, welche eine besonders grosse Startleistung und eine lange Lebensdauer besitzen. Die Plattengitter dieser Batterie sind aus einer besonders haltbaren Bleilegierung hergestellt, die korrosionsbeständiger ist als die gewöhnliche Blei-Antimon-Legierung.

Von den Traktionsbatterien ist eine reichhaltige Typenschau von Einzelementen ausgestellt. Diese Batterien sind von 100 bis 860 Ah. für alle nur denkbaren Verwendungszwecke erhältlich. Immer mehr wird, besonders in den heute viel gebrauchten Elektroliftern, die neue, hohe und schlanke Type in extra starken Gummikasten und mit gut abdichtenden Spezialdeckeln verwendet, da sich mit dieser Type auf kleiner Grundfläche eine grosse Energiemenge speichern lässt. Für schwere Elektrofahrzeuge, zum Beispiel Elektrolokomotiven, dient der ebenfalls ausgestellte, zwei-polige 250 Ah.-Lokomotivstecker mit eingebauter Sicherung. Diese Stecker können in beliebiger Anzahl unverwechselbar gemacht werden.

Die Ladegeräte für Batterien und die Gleichrichter für galvanische Anlagen sind ebenfalls ausgestellt. Die Plus AG. hat die Herstellung von Gleichrichtern aufgenommen, damit der Batteriebesitzer, wenn er gleichzeitig einen Gleichrichter von der selben Firma kauft, die Gewissheit hat, dass beide Apparate richtig aufeinander eingestellt sind. Bei den Ladegeräten für Automobilbatterien soll besonders der Schnellader angeführt sein, der gegenüber dem Vorjahr weiter verbessert wurde. Dieser Schnellader stellt ein kombiniertes Gerät dar, mit dem der Batterie entweder eine durch einen Timer zeitlich begrenzte Starkladung, oder eine Normalladung gegeben werden kann.

Der schon letztes Jahr ausgestellte Elektrozaun ist nun in Fabrikation und auf das Verkaufsprogramm genommen worden. Er hat besonders kleine Abmessungen und ist, trotz seines geringen Gewichtes sehr robust.



«PLUS»-Schnellader für Autobatterien

Metallbau Koller AG., Basel

Halle VIIIa, Stände Nr. 3131 und 3132

Die neue Idee des «funktionierenden» Raumes durch die mobilen, schalldämmenden Koller-Wände, welche innert kurzer Zeit dem Bauwesen neue Möglichkeiten eröffneten, zeigt dem Messebesucher in eindrucksvoller Weise die Lösung aller Raumprobleme. Auf dem Gebiete der Fassadenkonstruktion und der Trockenbauweise dokumentiert das Elementfenster in Verbindung mit den verschiedenen Leichtmetallfenstertypen die dominierende Stellung des Unternehmens auf diesem Fachgebiet. Eine ferngesteuerte Gruppenöffneranlage der Beschläge-Abteilung der Metallbau Koller AG. zeugt für die wertvolle Koordination von Fenster-Konstruktion und Verschluss-Beschlägen.

Der gegenüberliegende Stand der gleichen Firma wartet mit Lamellenstoren auf, die ein Höchstmass an Funktionalität und Aussehen bieten. KOLLER-Ultraflex-Lamellenstoren sind Storen für Dauerbetrieb mit Eigenschaften, die das Ergebnis langjähriger Erfahrungen des Unternehmens in diesem Spezialgebiet darstellen.

Maag-Zahnräder AG., Zürich Halle VI, Stand Nr. 1618

Diese in Zahradbearbeitungsmaschine, Zahnprüfgeräten und Zahnradgetrieben spezialisierte Firma zeigt drei Neukonstruktionen.

Eine Kegelrad schleifmaschine, Typ KS-42, schleift selbsttätig Kegelräder mit geraden Evolventenzähnen bis zu 420 mm Durchmesser und 120 Zähnen bei Uebersetzungsverhältnissen bis 1:8, wie sie in Präzisionswerkzeugmaschinen und Flugzeugtriebwerken zur Anwendung gelangen. Die Maschine arbeitet wie alle andern Maag-Zahrad schleifmaschinen nach dem Abwälzverfahren und eignet sich sowohl zum Einzel- als auch Serienschleifen auswechselbarer Kegelräder. Während sich die zwei tellerförmigen Schleifscheiben wechselweise längs der Zahnflanken bewegen, dreht sich das zu schleifende Kegelrad um seine Achse und führt zugleich eine Schwenkbewegung um die Kegelspitze aus. Diese Wälzbewegung wird sozusagen theoretisch genau durch Rollbogen und Rollbänder erzeugt, die keiner Abnutzung unterliegen. Nach Fertigstellung zweier Zahnflanken wird die erforderliche Teilungsbewegung durch den Teilungsmechanismus eingeleitet, der aus Wechselrädern und Teilscheibe besteht, welche letztere gehärtet und genauest geschliffene Zähne besitzt. Die Abnutzung der Schleifscheiben wird schon bei ein Tausendstel Millimeter durch die bekannte und bewährte Nachstellvorrichtung der Maag-Maschinen sofort und selbsttätig ausgeglichen. Nachdem alle Zähne des Werkstückes geschliffen sind, stellt die eingebaute Zählvorrichtung die Maschine ab. Mit Hilfe einer Vorrichtung können auch Kegelräder mit Kopf- und Fußkorrekturen am Zahnprofil, wie sie im Falle hochbelasteter Getriebe erforderlich sind, geschliffen werden.

Die zur Kegelrad schleifmaschine gehörende Kegelradprüfmaschine, Typ KP-42, misst alle wichtigen Daten an Kegelrädern bis zu 420 mm Durchmesser bei Uebersetzungsverhältnissen bis 1:8, wie z. B. Teilung, Zahnprofil, Zahnrichtung, Zahndicke sowie Oberflächengüte und zeichnet die Fehler mit 400- bis 600facher Vergrößerung in Diagrammform auf. Eine optische Ablesevorrichtung gestattet die Ermittlung des Kegel- und Wälzwinkels mit einer Genauigkeit von 2", während seitliche Abweichungen von der vorgeschriebenen Zahnrichtung auf 0,01 mm genau bestimmt werden können. Die beim Messen erfolgenden Bewegungen entsprechen denjenigen der Kegelrad schleifmaschine, Typ KS-42.

Zur Prüfung von Stirn- und Schraubenrädern begegnet die mit PH-100 bezeichnete Prüfmaschine besonderem Interesse. Sie gestattet genaues und rasches Messen des evolventenförmigen Zahnprofils, der Zahnschräge, der Oberflächengüte an Stirn- und Schraubenrädern sowie Schnecken von 360 bis 1000 mm Grundkreisdurchmesser im Modulbereich von 1 bis 20. Die Maschine ist mit einem Einheitsrollbogen und verstellbarem Hebelsystem ausgerüstet, wodurch die Herstellung besonderer Grundkreisscheiben wegfällt. Die Grundkreiseinstellung erfolgt durch eine Ablesoptik mit einer Genauigkeit von $\frac{5}{1000}$ mm. Zur Prüfung des Profils wird ein Messfühler dem Zahnprofil entlanggeführt, der alle erhaltenen Impulse durch einen Uebersetzungsmechanismus 500fach vergrößert auf einer Schreibtrommel in Diagrammform aufzeichnet. Hat das Zahnprofil genaue Evolventenform, so bildet die Diagrammkurve eine Gerade zur Nulllinie. Umgekehrt ermöglicht die Maschine die Bestimmung des Grundkreisdurchmessers eines Prüfrades, indem der mutmassliche Grundkreisdurchmesser solange verändert wird, bis die erhaltene Profilkurve parallel zur Nulllinie läuft. Im ähnlichen Sinne erfolgt die Prüfung des Zahnschrägewinkels, indem nach optischer Einstellung des theoretischen Wertes an einer Winkelscheibe aus dem sich ergebenden Diagrammverlauf Zahnschrägefehler sichtbar werden. Umgekehrt kann die Einstellung des Schraubenwinkels solange verändert werden, bis ein einwandfreies Zahnschrägediagramm vorliegt, worauf der Winkelfehler auf der Winkelscheibe mit einer Genauigkeit von $\pm 2''$ ermittelt werden kann.

Kamin-Werk Allschwil

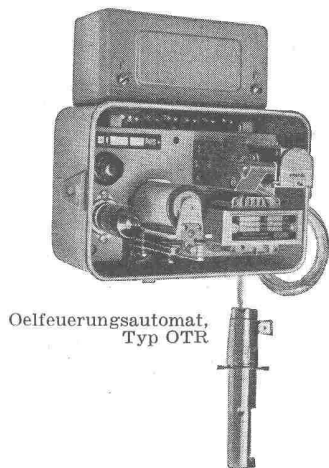
Halle VIII, Stand Nr. 2930

Die bewährten Fabrikate dieser Firma, wie die «Isolitkamine», die Ventilationskamine und die Kehrtafelabwüschschächte sind am Stand zu sehen. Welcher Baufachmann hätte nicht schon Schwierigkeiten in Kaminbau- und Kaminbetriebsfragen gehabt? Sich darüber auszusprechen, bietet sich ihm hier die glänzende Gelegenheit. Fachkundiges Personal wird ihm gerne jede gewünschte Auskunft geben, verfügt doch das Kamin-Werk Allschwil über 40jährige Erfahrung.

Fr. Sauter AG., Basel

Halle III, Stand Nr. 716

Der Stand der Fr. Sauter AG. vermittelt einen umfassenden Einblick in das Gebiet der modernen Steuer- und Regelungstechnik, wo auch dieses Jahr weitere Verbesserungen und Neuerungen zu verzeichnen sind. Aus dem reichhaltigen Fabrikationsprogramm wird eine ganze Reihe von Schalt- und Regelapparaten zur Ueberwachung von Heizungs-, Lüftungs-, Klima- und Kühlanlagen, ferner von Pumpenanlagen für Wasserversorgungen u. dgl. gezeigt. Sie geben dem Fachmann wertvolle Anregungen, wie durch Automatisierung von Betriebsanlagen und Produktionsprozessen höhere Sicherheit und Leistung bei gleichzeitiger Bedienungsvereinfachung erzielt werden können. Ein näheres Studium der ausgestellten Apparate lässt deren präzisen und zweckmässigen Aufbau erkennen.



Auf besonderes Interesse dürfte die neue elektronische Heizungsregelung «EQUITHERM» stossen, die schon in ihrer früheren Ausführung weiteste Verbreitung gefunden hatte. Der Aussenfühler ist bedeutend verkleinert worden und lässt sich nun unauffällig an der Hausfront montieren. Der Schaltkasten ist mit einem Handschalter zur wahlweisen Einstellung verschiedener Schaltprogramme ausgerüstet, während der Vorlaufthermostat für Ein- und Anbau (Anlegethermostat) geliefert werden kann. Letzterer ermöglicht den nachträglichen Einbau einer «Equitherm» Heizungsregulierung, ohne den Heizbetrieb zu unterbrechen.

Bemerkenswert ist des weitern auch ein neuer Oelfuerungsautomat mit Photozelle für kleine und mittelgrosse Anlagen, der sich von andern Konstruktionen durch einen einfachen und übersichtlichen Aufbau vorteilhaft unterscheidet.

S. A. des Ateliers de Sécheron, Genève

Halle III, Stand Nr. 742

Da die Einheitsleistungen der Maschinen immer grösser und diese selbst immer sperriger werden, wird es für Sécheron immer schwieriger, geeignete und repräsentative Ausstellungsobjekte für den zur Verfügung stehenden beschränkten Platz zu finden. Deshalb wurde dieses Jahr bewusst auf die Ausstellung von Maschinen verzichtet. Dafür geben eine reiche Sammlung von Photographien und eine originelle Darstellung mit Hilfe von mit farbigen Lämpchen übersäten Landkarten eine gute Uebersicht über die Tätigkeit dieser Genfer Firma, über ihr alle Kontinente umspannendes Vertretungsnetz und die Verbreitung ihrer Erzeugnisse in allen Weltteilen. Diese Lämpchen sind nach den Tätigkeitsgebieten der Firma gruppiert, und zwar: Leistungstransformatoren aller Art bis zu den grössten Einphasen- und Dreiphaseneinheiten, Generatoren und Motoren grosser Leistung, elektrisches Traktionsmaterial, pumpenlose Gleichrichter und automatische Regler. Die ausgestellten photographischen Vergrößerungen zeigen einige bemerkenswerte Lieferungen auf allen diesen Gebieten und veranschaulichen das Fabrikationsprogramm von Sécheron.

Ein schön ausgeführtes Modell im Masstab 1:20 der Zentrale Caniçada in Portugal weist auf die zahlreichen Lieferungen von Sécheron für die elektrische Ausrüstung von in- und ausländischen Kraftwerken hin. Das Modell zeigt den Schnitt durch das Maschinenhaus dieser Zentrale, in welcher zwei Turbinen-Generator-Gruppen für je 30 000 kVA bei 300 U/min und die zwei dazugehörigen Transformatoren von je 30 000 kVA, 10/158 kV aufgestellt sind. Das Kraftwerk Caniçada, zu welchem Sécheron die Generatoren, Transforma-

toren und automatischen Spannungsschnellregler geliefert hat, ist erst kürzlich dem Betrieb übergeben worden.

Halle VI, Stand Nr. 1520

Wiederum stellt Sécheron sein gesamtes Material für die Lichtbogenschweissung aus, unter anderem seine Schweissapparate, Elektroden und Zubehör. Neben diesen, den Fachleuten gut bekannten Erzeugnissen, seien vor allem einige neue Modelle von Schweissapparaten erwähnt, die man nun, nach sorgfältigster Entwicklung, zum ersten Male dem Publikum vorführen wird.

Die grosse Auswahl der EXOTHERME-Elektroden hat sich ebenfalls um einige neue, besonders interessante Typen bereichert. Diese Elektroden sind auf besonderen Wunsch unserer Kundschaft entwickelt worden, und es darf angenommen werden, dass sie sich dank ihrer ausgezeichneten Schweisseigenschaften überall mit Erfolg durchsetzen werden.

Den Besuchern wird ferner Gelegenheit geboten, in einem besonderen Vorführungsraum Schweissversuche mit den EXOTHERME-Elektroden für Spezialzwecke durchzuführen und sich gleichzeitig mit den neuentwickelten Typen vertraut zu machen.

Zahlreiche geschweisste Objekte aus dem normalen Arbeitsprogramm der Reparaturwerkstätte vermitteln einen Ueberblick der Anwendungsmöglichkeiten der Lichtbogenschweissung. Photographische Aufnahmen von Schweissarbeiten aus verschiedenen Betrieben vervollständigen dieses Bild.

Adolf Feller AG., Horgen

Halle III, Stand Nr. 831

Aus den Neuerungen greifen wir bei den Industrie-Steckkontakten die fünfpoligen Typen, 10 A 500 V, 3 P + N + E, heraus (Bild 1). Es sind sowohl die Stecker und Kupplungs-Steckdosen, als auch die Steckdosen in Leichtmetallgehäuse und Gussunterteil vorhanden. Eine neue Ausführung für höhere Frequenzen (60 ... 1000 Hz), als Ausdehnung der Serie 3 P + E, 10 A 500 V, ist bereits entwickelt und wird allfälligen Interessenten gezeigt. Sie kommt in Frage für Maschinen und Werkzeuge, die mit höheren Frequenzen als 50 Hz betrieben werden, wodurch der bestehenden Nachfrage entsprochen werden kann.

Auf dem Gebiete der Haushalt-Steckkontakte ist als Neukonstruktion eine Doppelsteckdose für Unterputzmontage zu erwähnen, bestehend aus einer Universal-Steckdose 2 P + Schutzkontakt mit Sperrkragen, 10 A 250 V, sowie einer Rasiersteckdose 2 P mit Kleinsicherung (Bild 2). Dadurch wird dem weiteren Wunsch der Abnehmerschaft entsprochen, hat es sich doch gezeigt, dass vielfach in Bade- oder Hotelzimmern usw. zu einer bereits vorhandenen Steckdose 2 P + E

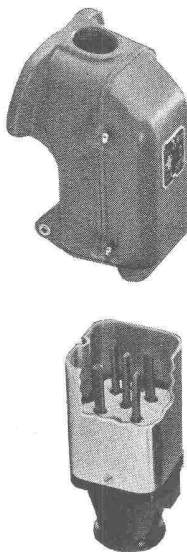


Bild 1

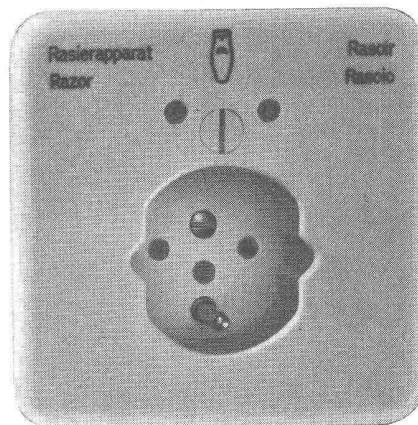
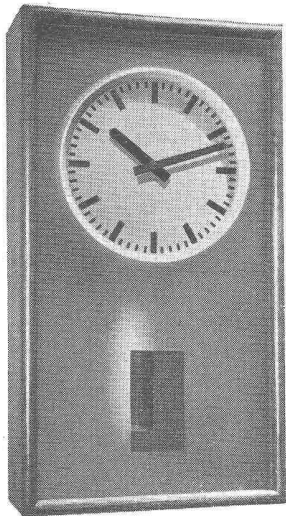


Bild 2

mit Sperrkragen, eine Rasiersteckdose angebracht werden sollte. Die Abmessungen dieser Kombination konnten durch die besondere Konstruktion so gehalten werden, dass sie in jeden normalen Holzkasten mit 60 mm Ø, oder in einen entsprechenden Presstoffeinlasskasten ohne weiteres eingebaut werden kann. Dadurch kann die Rasiersteckdose ohne Veränderung an Mauerwerk und Wandplatten angebracht werden. Die Ausführung ist gesetzlich geschützt.

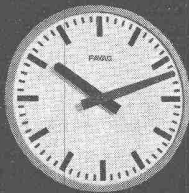
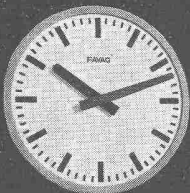


**DIE NEUE
NETZUHR
FAVAG
STEUERT**



Uhrenanlagen ohne Batterie

- Speisung durch Wechselstrom 110—220 V
- Automatischer Aufzug
- Gangreserve: 10 Stunden
- Abgabe von polarisierten Impulsen von 24 V zur Steuerung des Nebenuhren- und Signalnetzes
- Automatische Zeitnachstellung der Nebenuhren nach Stromunterbrüchen
- Pendel aus Invarstahl mit Temperaturkompensation
- Nussbaumgehäuse mit Frontfenster aus Mattglas
- Lieferbar ab Juni 1955*
- Mustermesse Basel Halle II Stand 396**

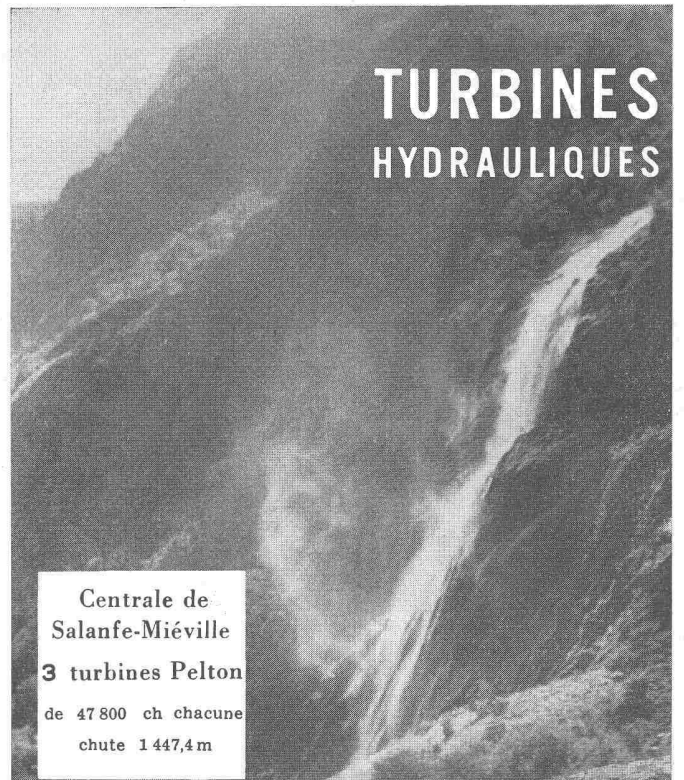


FAVAG

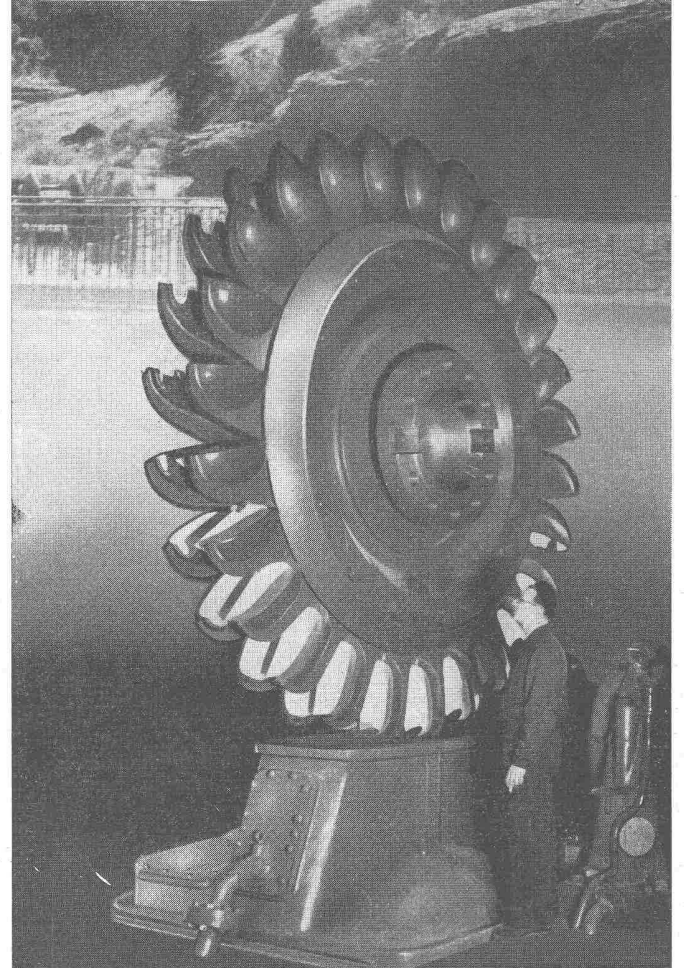
Fabrik elektrischer Apparate AG.
NEUCHÂTEL

FAVAG
H.7678

**TURBINES
HYDRAULIQUES**



Centrale de
Salanfe-Miéville
3 turbines Pelton
de 47 800 ch chacune
chute 1447,4 m



CHARMILLES

ATELIERS DES CHARMILLES S.A. GENEVE

HÜBSCHER & CO., SCHAFFHAUSEN

MASCHINEN- UND STAHLBAU

EBNATSTRASSE 131 TELEPHON (053) 53519



Industriebau

Stahlhochbau

Stahlwasserbau

Brückenbau

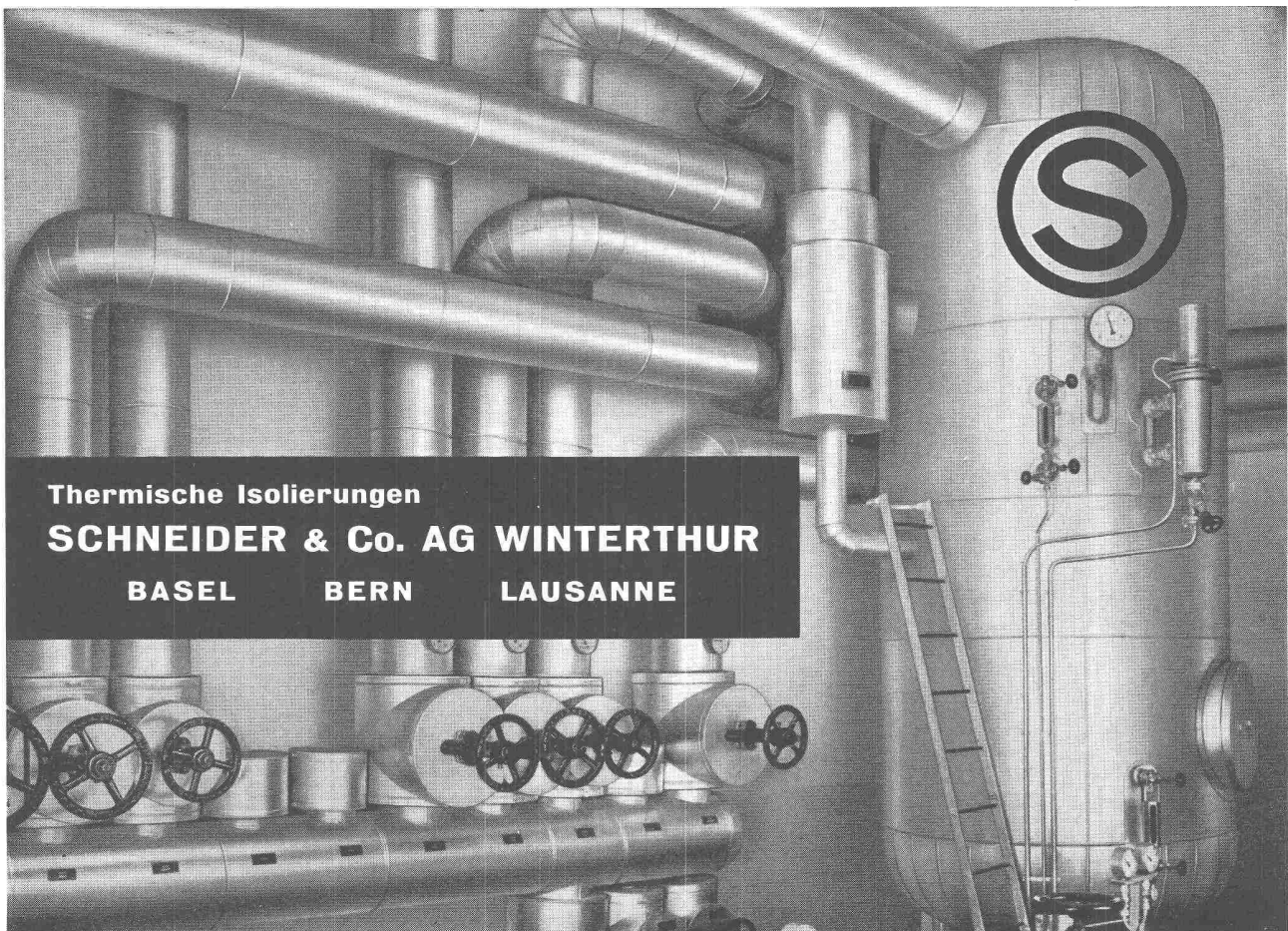
**Kran- u. Förder-
anlagen**

Verladebrücken

Windenantriebe



Produktionshalle, Kranerüst in Leichtmetall



Thermische Isolierungen

SCHNEIDER & Co. AG WINTERTHUR

BASEL

BERN

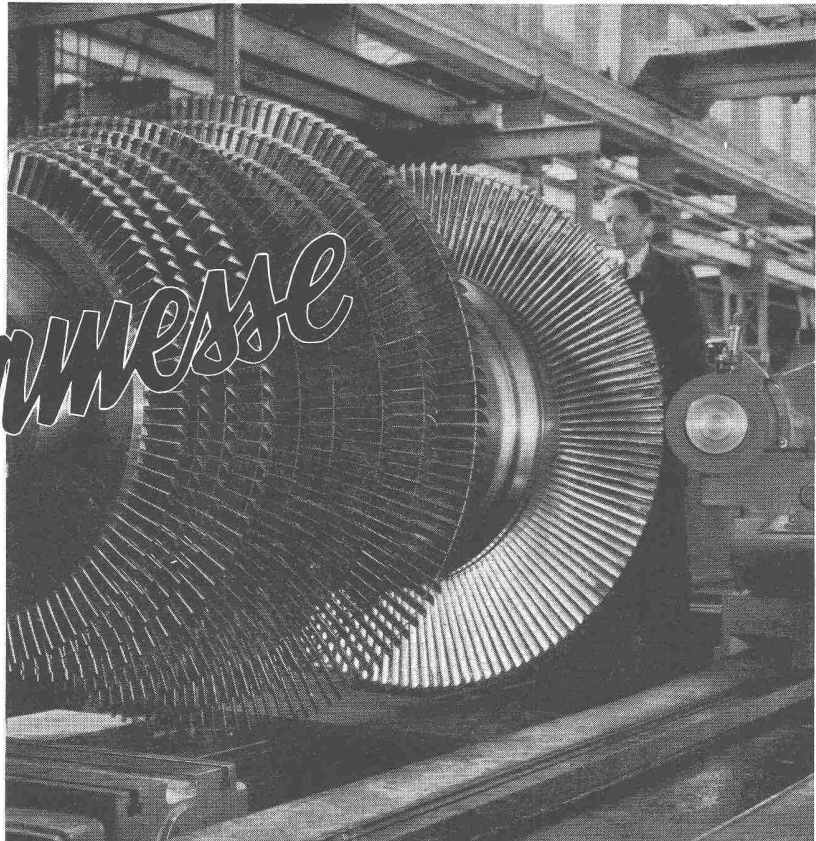
LAUSANNE

Schweizer

Mustermesse

Basel

16.-26. April 1955



Rotor des Niederdruckteiles zu einer 110 000-kW-Dampfturbogruppe

**Brown Boveri zum
25. Male an der Messe**

Halle 3

Stand 781

Mitteldruck-Niederdruck-Rotor einer 60 000-kW-Dampfturbine
- Modelle einer 150 000-kW-Turbogruppe für Deutschland,
einer Gasturbine für Italien und einer fahrbaren Gasturbinen-
zentrale für Mexiko - Abgasturbinolader - Gekapseltes Hoch-
spannungsfeld - Pumpenloser gittergesteuerter Mutator - Ver-
schiedene Schutzrelais und Schnellregler - Synchronisier-
einrichtung - HF-Generator - HF-Sende- und Gleichrichter-
röhren - Mobiles Radiotelephon - Netzkommandoanlage -
Elektrische Antriebe

Halle 6

Stand 1600

Schweisstransformatoren - Schweißumformer - Lichtbogen-
Schweissautomat - Punkt- und Naht-Schweissmaschinen

Hof Neubau

Jubiläumsausstellung

Höchstspannungsmaterial:

300-kV-Druckluftschallschalter - 400-kV-Stromwandler -
400-kV-Spannungswandler

A.-G. BROWN, BOVERI & CIE., BADEN